

Altre risorse HP

Risorsa

Assistenza HP

- Avviare una chat online con un tecnico di HP.
- Individuare i numeri telefonici.
- Individuare i centri di assistenza HP.

Avvisi per il prodotto, garanzia e guida per l'utente

- Informazioni sulla normativa e per la sicurezza
- La garanzia limitata HP espressamente fornita applicabile al tablet
- Documentazione del prodotto

Numero di serie, numero di prodotto e numero di modello

Posizione

Visitare la pagina <http://www.hp.com/support>.

Per accedere alle guide per l'utente, selezionare l'app **HP Support Assistant** nella schermata Start, selezionare **Computer**, quindi **Guide per l'utente**.

All'interno del coperchio posteriore del tablet, oppure dalla app **HP Support Assistant**.

NOTA: Spegner il tablet, quindi scollegarlo dall'alimentazione esterna prima di rimuoverlo il coperchio.

Descrizione del prodotto

Questo prodotto è un tablet leggero e dispone di display sottile, processore, RAM, batteria integrata e adattatore CA esterno. I componenti hardware del tablet sono identificati nella presente *Guida rapida* cartacea. L'adattatore CA opera nel campo di tensioni 100-240 VCA, 50/60 Hz, 0,3-1,0 A. È possibile accedere alla guida per l'utente più recente dalla app **HP Support Assistant**.

Specifiche tecniche

Il tablet funziona a corrente continua (CC), che può essere fornita da una sorgente di alimentazione CA o CC. L'alimentazione CA deve essere compresa nel campo di tensioni 100-240 V, 50/60 Hz.

NOTA: Il tablet può funzionare con alimentazione CC mediante un cavo USB standard micro-B. Per ricaricare il tablet si consiglia di utilizzare l'adattatore HP fornito in dotazione.

Temperatura operativa: Metrico, da 0°C a 40°C; U.S., da 32°F a 104°F

Umidità relativa (senza condensa) In esercizio: Da 10% a 90%

Normative

Per l'identificazione ai fini regolamentari, al prodotto viene assegnato un numero di modello normativo (RMN), HSTNH-I408C o HSTNH-I408CC. Il RMN non deve essere confuso con il nome commerciale (se esistente, ecc.) o con i numeri di prodotto (HP P/N, ecc.). Se richiesto, i contrassegni normativi per il proprio paese o regione si trovano sul retro dell'unità, sotto la batteria rimovibile (se presente), sulla confezione o altrove nel presente documento. Per ulteriori informazioni su normative e sicurezza, consultare il documento *Product Notices* (Avvisi per il prodotto) fornito con il tablet, accessibile tramite la app **HP Support Assistant**.

Avvisi per il prodotto

Alcuni avvisi potrebbero non essere validi per questo prodotto. In questo dispositivo sono installati uno o più dispositivi wireless integrati. In alcuni ambienti, l'utilizzo di dispositivi wireless può essere soggetto a restrizioni. Tali restrizioni possono essere valide a bordo di aeroplani, negli ospedali, in prossimità di materiale esplosivo, in aree pericolose, e così via. Se non si è certi del comportamento da adottare nell'uso di questo prodotto, chiedere l'autorizzazione a utilizzarlo prima di accenderlo.

Garanzia limitata

La Garanzia limitata HP espressamente fornita per il prodotto in uso è disponibile nella app **HP Support Assistant**. In alcuni paesi o regioni, HP può fornire una Garanzia limitata HP in formato cartaceo nella confezione. Nei paesi o regioni ove la garanzia non è fornita in formato cartaceo, è possibile richiedere una copia stampata visitando la pagina <http://www.hp.com/go/orderdocuments> o scrivendo al seguente indirizzo:

America del Nord:

Hewlett-Packard, MS POD, 11311
Chinden Blvd.
Boise, ID 83714,
USA

Europa, Medio Oriente, Africa:

Hewlett-Packard, POD,
Via G. Di Vittorio, 9
20063 Cernusco s/Naviglio (MI),
Italia

Asia Pacifico:

Hewlett-Packard, POD, P.O. Box 200
Alexandra Post Office,
Singapore 911507

Quando si richiede una copia stampata della garanzia, includere numero di prodotto, nome e indirizzo postale.

IMPORTANTE: NON restituire il prodotto HP agli indirizzi indicati sopra. Per assistenza negli Stati Uniti, visitare la pagina <http://www.hp.com/go/contactHP>. Per assistenza in tutto il mondo, visitare la pagina http://welcome.hp.com/country/us/en/wwcontact_us.html.

AVVERTENZA: Per ridurre il rischio di scosse elettriche o danni all'apparecchiatura, collegare l'adattatore di alimentazione CA a una presa CA facilmente accessibile in ogni momento.

AVVERTENZA: Per ridurre potenziali problemi di sicurezza, usare con il prodotto solo l'adattatore CA in dotazione, un adattatore CA sostitutivo fornito da HP o un adattatore CA acquistato come accessorio da HP.

AVVERTENZA: Per ridurre il rischio di ustioni per l'utente o il surriscaldamento del tablet, non utilizzare quest'ultimo tenendolo sulle ginocchia. Impedire che una superficie morbida, come cuscini, tappeti o indumenti, blocchi la circolazione dell'aria. Impedire inoltre che l'adattatore CA sia a contatto con la pelle o con una superficie morbida, come un cuscino, un tappeto o un tessuto durante l'uso del computer. Il tablet e l'adattatore CA sono conformi con i limiti di temperatura delle superfici accessibili dall'utente, in conformità con lo standard internazionale per la sicurezza delle apparecchiature informatiche (IEC 60950).

AVVERTENZA: Per ridurre il rischio di incendi o scoppi, non smontare, frantumare o perforare la batteria; non cortocircuitare i contatti esterni; non smaltirla gettandola nell'acqua o nel fuoco.

AVVERTENZA: Per evitare possibili danni all'udito, non ascoltare ad alto volume per lunghi periodi.

IMPORTANTE: La batteria (le batterie) in questo prodotto non può essere sostituita con facilità dall'utente. La rimozione o la sostituzione della batteria può influire sulla copertura della garanzia. Se la batteria non è più in grado di mantenere la carica, rivolgersi all'assistenza. Quando una batteria è esaurita, non smaltirla insieme ai normali rifiuti domestici, ma attenersi alle leggi e alle disposizioni vigenti nella propria area.

© Copyright 2014 Hewlett-Packard Development Company, L.P. Il logo SD è un marchio del rispettivo proprietario. Microsoft e Windows sono marchi registrati negli U.S.A. del gruppo di società Microsoft. Le informazioni contenute in questo documento sono soggette a modifiche senza preavviso. Le sole garanzie relative ai prodotti e ai servizi HP sono espresse sotto forma di dichiarazioni di garanzia insieme a tali prodotti e servizi. Nulla di quanto contenuto nel presente documento va interpretato come costituente una garanzia aggiuntiva. HP non risponde di eventuali omissioni ed errori tecnici o editoriali contenuti nel presente documento.

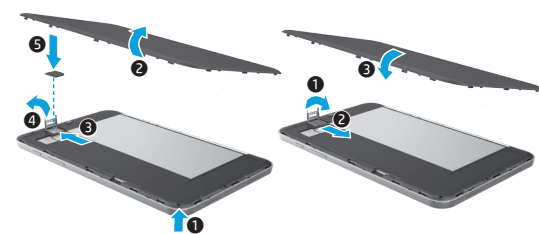
Prima edizione: Settembre 2014

Avvio rapido

Configurazione del tablet

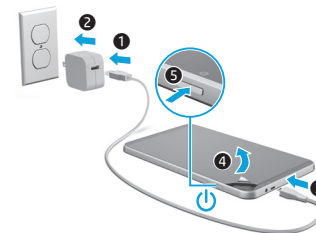


1 Se è stata acquistata una scheda micro SIM per il proprio piano dati Internet, installare la scheda SIM nello slot per SIM.*



*Solo in determinati modelli

2 Dopo aver caricato la batteria, premere il pulsante di alimentazione per accendere il tablet.



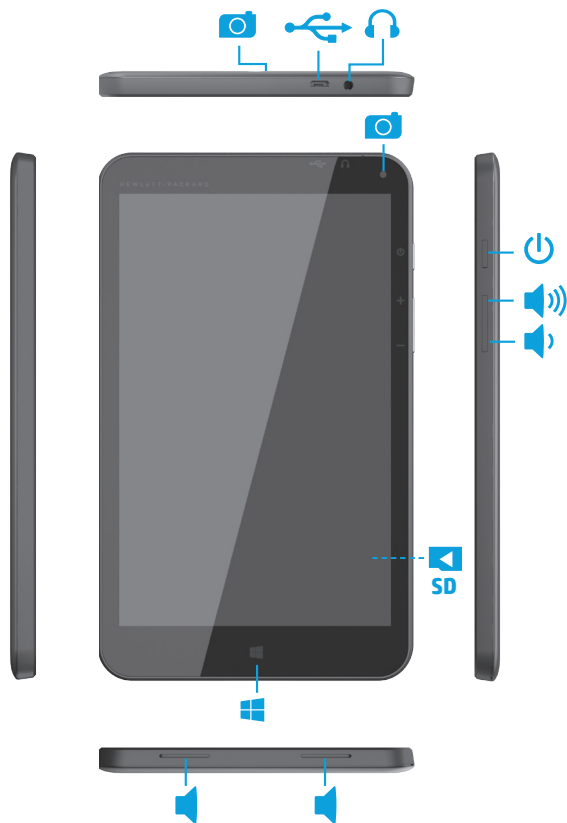
3 Seguire le istruzioni visualizzate per selezionare una lingua, una rete wireless e un account Microsoft®.

NOTA: Se non si dispone di account di Microsoft, è possibile crearne uno adesso.

Spegnimento del tablet

Premere il pulsante di alimentazione . Se il tablet non risponde, tenere premuto il pulsante di alimentazione per alcuni secondi per spegnerlo.

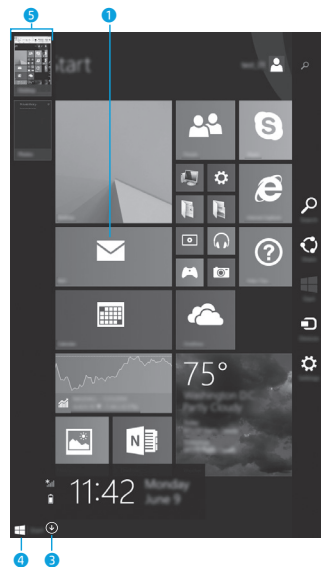
Apprendimento delle funzionalità del tablet



Nota: Le funzionalità possono variare per modello e paese.

Spostamento nella schermata Start di Windows

La schermata Start di Windows® costituisce una postazione centrale da cui è possibile accedere a dati ed e-mail, navigare sul Web, visualizzare video in streaming, vedere foto e accedere ai siti Web dei social media.



NOTA: L'aspetto della schermata Start può variare.

1 Aprire una app:



Toccare una app nella schermata Start. Per tornare rapidamente alla schermata Start, toccare il pulsante Start nell'angolo inferiore sinistro dello schermo.

2 Visualizzare gli accessi (Cerca, Condividi, Start, Dispositivi e Impostazioni):



Scorrere dal bordo destro dello schermo tattile.

3 Individuare un elenco di tutte le app nel tablet:



Scorrere a sinistra finché non appare la freccia (↓), quindi toccare la freccia nell'angolo inferiore sinistro della schermata Start.

4 Visualizzare il menu Start (solo in determinati modelli):



Toccare la app Desktop, quindi premere e rilasciare il pulsante Start nell'angolo inferiore sinistro.

5 Spostarsi tra le app aperte:



Scorrere verso e dal bordo sinistro dello schermo tattile per visualizzare un elenco di app aperte, quindi toccare una app aperta.

Ulteriori informazioni

Per informazioni su Windows, selezionare l'app* **Per iniziare con Windows 8** nella schermata Start.

Per accedere a Guida e supporto tecnico dalla schermata Start, digitare **guida** nella schermata Start, quindi nella finestra Cerca, selezionare **Guida e supporto tecnico**.

*Solo in determinati modelli.

Modifica della visualizzazione del tablet

La funzionalità di rotazione automatica consente di cambiare la visualizzazione del tablet. Per la vista orizzontale, tenere il tablet in orizzontale. Per la vista verticale, tenere il tablet in verticale.

NOTA: Alcune app non ruotano automaticamente.

Backup dei dati

HP consiglia di effettuare regolari backup di dati personali ed elementi multimediali nel tablet su un altro computer, su un dispositivo di archiviazione dedicato o sul cloud tramite una delle soluzioni disponibili in commercio. Per ulteriori informazioni, è possibile accedere alla guida per l'utente dalla app **HP Support Assistant**.

Ricerca di una app, impostazione o file

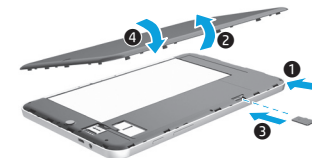
1. Nella schermata Start, iniziare a digitare il nome di un'app, di un'impostazione o di un file.
2. Selezionare la app, l'impostazione o il file dall'elenco visualizzato sullo schermo.

Ritorno alla schermata Start

Premere il pulsante Windows

Utilizzo di una scheda micro SD

1. Spegner il tablet, quindi scollegarlo dall'alimentazione esterna.
2. Inserire una scheda micro SD (da acquistare separatamente) nell'apposito slot.



791740-061

Printed in China
Imprimé en Chine
Stampato in Cina

Impreso en China
Impresso na
China

中国印刷
중국에서 인쇄