

Περισσότεροι πόροι HP

Πόρος

Υποστήριξη HP

- Online συνομιλία με τεχνικό της HP.
- Εύρεση αριθμών τηλεφωνικής επικοινωνίας.
- Εύρεση κέντρων επισκευής της HP.

Σημειώσεις για το προϊόν, εγγύηση και οδηγός χρήσης

- Πληροφορίες ασφάλειας και κανονισμών
- Ρητή περιορισμένη εγγύηση HP για το tablet
- Τεκμηρίωση προϊόντος

Σειριακός αριθμός, αριθμός προϊόντος, αριθμός μοντέλου

Μεταβείτε στη διεύθυνση <http://www.hp.com/support>.

Περιγραφή προϊόντος

Αυτό το προϊόν είναι ένα ελαφρύ tablet το οποίο διαθέτει οθόνη με λεπτό πλαίσιο, επεξεργαστή, μνήμη RAM, ενσωματωμένη μπαταρία και εξωτερικό τροφοδοτικό AC. Ο έντυπος οδηγός *Γρήγορη έναρξη* αναφέρει τα στοιχεία υλικού που διαθέτει το tablet σας. Το τροφοδοτικό AC έχει ονομαστικές τιμές 100-240 V AC, 50/60 Hz και 0,3-1,0 Α. Μπορείτε να αποκτήσετε πρόσβαση στον πιο πρόσφατο οδηγό χρήσης από την εφαρμογή **HP Support Assistant**.

Προδιαγραφές

Το tablet λειτουργεί με τροφοδοσία DC, η οποία μπορεί να παρέχεται από πηγή τροφοδοσίας AC ή DC. Η πηγή τροφοδοσίας AC πρέπει να έχει τιμή 100-240 V, 50/60 Hz.

ΣΗΜΕΙΩΣΗ: Το tablet μπορεί να λειτουργήσει με τροφοδοσία DC με τη χρήση εγκεκριμένου καλωδίου USB micro-B. Για τη φόρτιση του tablet συνιστάται η χρήση του τροφοδοτικού HP που συνοδεύει το tablet.

Θερμοκρασία λειτουργίας: Μετρικό: 0°C έως 40°C, ΗΠΑ: 32°F έως 104°F

Σχετική υγρασία (χωρίς συμπύκνωση)

Λειτουργίας: 10% έως 90%

Τοποθεσία

Μεταβείτε στη διεύθυνση <http://www.hp.com/support>.

Για πρόσβαση στους οδηγούς χρήσης, στην οθόνη Έναρξης επιλέξτε την εφαρμογή **HP Support Assistant**, επιλέξτε **Ο Υπολογιστής μου** και, στη συνέχεια, επιλέξτε **Οδηγός χρήσης**.

Στην εσωτερική πλευρά του πίσω καλύμματος του tablet ή στην εφαρμογή **HP Support Assistant**.

ΣΗΜΕΙΩΣΗ: Πριν αφαιρέσετε το κάλυμμα, απενεργοποιήστε και έπειτα αποσυνδέστε το tablet από την εξωτερική τροφοδοσία.

Πληροφορίες κανονισμών

Για λόγους αναγνώρισης του προϊόντος σε σχέση με τους κανονισμούς, το προϊόν σας φέρει τον κανονιστικό αριθμό μοντέλου (RMN) HSTNH-I408C ή HSTNH-I408CC. Ο κανονιστικός αυτός αριθμός δεν πρέπει να συγχέεται με την εμπορική ονομασία (εάν υπάρχει) ή με τους αριθμούς προϊόντος (HP P/N, κ.λπ.).

Εάν απαιτούνται, οι σημάνσεις κανονισμών για τη χώρα/περιοχή σας βρίσκονται στο πίσω μέρος της μονάδας, κάτω από την αφαιρούμενη μπαταρία (εάν υπάρχει), στη συσκευασία ή σε κάποιο σημείο του παρόντος εγχειρίδιου. Για περισσότερες πληροφορίες σχετικά με την ασφάλεια και τους κανονισμούς, ανατρέξτε στις **Σημειώσεις για το προϊόν** που παρέχονται με το tablet και στις οποίες μπορείτε να αποκτήσετε πρόσβαση μέσω της εφαρμογής **HP Support Assistant**.

Σημειώσεις για το προϊόν

Ορισμένες σημειώσεις ενδέχεται να μην ισχύουν για το προϊόν σας.

Η συσκευή αυτή διαθέτει μία ή περισσότερες ενσωματωμένες ασύρματες συσκευές. Σε ορισμένα περιβάλλοντα, η χρήση των ασύρματων συσκευών ενδέχεται να απογορευτεί. Αυτοί οι περιορισμοί ενδέχεται να ισχύουν σε αεροπλάνα, νοσοκομεία, κοντά σε εκρηκτικές ύλες, σε επικίνδυνα τοποθεσίες, κ.λπ. Εάν δεν είστε βέβαιοι σχετικά με την πολιτική που ισχύει για τη χρήση αυτής της συσκευής, ζητήστε άδεια για τη χρήση της πριν την ενεργοποιήσετε.

Περιορισμένη εγγύηση

Μπορείτε να βρείτε τη ρητή Περιορισμένη εγγύηση HP του προϊόντος σας στην εφαρμογή **HP Support Assistant**. Σε ορισμένες χώρες/περιοχές, η HP μπορεί να παρέχει την Περιορισμένη εγγύηση HP στη συσκευασία σε έντυπη μορφή. Στις χώρες/περιοχές όπου η εγγύηση δεν παρέχεται σε έντυπη μορφή, μπορείτε να ζητήσετε ένα έντυπο αντίγραφο από τη διεύθυνση <http://www.hp.com/go/orderdocuments> ή να στείλετε επιστολή στις παρακάτω διευθύνσεις:

Βόρεια Αμερική:

Hewlett-Packard, MS POD,
11311 Chinden Blvd.
Boise, ID 83714,
USA

Ευρώπη, Μέση Ανατολή, Αφρική:

Hewlett-Packard, POD,
Via G. Di Vittorio, 9,
20063 Cernusco s/Naviglio (MI),
Italy

Ασία-Ειρηνικός:

Hewlett-Packard, POD, P.O.
Box 200
Alexandra Post Office,
Singapore 911507

Όταν ζητάτε έντυπο αντίγραφο της εγγύησης, βεβαιωθείτε ότι έχετε συμπεριλάβει τον αριθμό του προϊόντος, το ονοματεπώνυμο και την ταχυδρομική σας διεύθυνση.

ΣΗΜΑΝΤΙΚΟ: ΜΗΝ επιστρέψετε το προϊόν HP στις παραπάνω διευθύνσεις. Για υποστήριξη στις Η.Π.Α., επισκεφτείτε τη διεύθυνση <http://www.hp.com/go/contactHP>. Για υποστήριξη σε όλο τον κόσμο, επισκεφτείτε τη διεύθυνση http://welcome.hp.com/country/us/en/wwwcontact_us.html.

ΠΡΟΣΕΙ/ΣΗ! Για να μειώσετε τον κίνδυνο πρόκλησης ηλεκτροπληξίας ή βλάβης στον εξοπλισμό, συνδέστε το τροφοδοτικό AC σε μια πρίζα AC στην οποία έχετε εύκολα πρόσβαση ανά πάσα στιγμή.

ΠΡΟΣΕΙ/ΣΗ! Για να αποφύγετε πιθανά προβλήματα ασφάλειας, να χρησιμοποιείτε μόνο το τροφοδοτικό AC που παρέχεται με το προϊόν, τροφοδοτικό AC αντικατάστασης που παρέχεται από την HP ή συμβατό τροφοδοτικό AC που πωλείται από την HP.

ΠΡΟΣΕΙ/ΣΗ! Για να αποφύγετε την πιθανότητα τραυματισμού λόγω θερμότητας ή υπερθέρμανσης του tablet, μην τοποθετείτε το tablet απευθείας επάνω στα πόδια σας. Μην αφήνετε μαλακές επιφάνειες, π.χ. μαξιλάρια, χοντρά υφάσματα ή ρούχα, να παρεμποδίζουν τη ροή του αέρα. Επίσης, μην αφήνετε το τροφοδοτικό AC να έρχεται σε επαφή με το δέρμα σας ή με μαλακές επιφάνειες, όπως μαξιλάρια, χοντρά υφάσματα ή ρούχα, κατά τη διάρκεια της λειτουργίας. Το tablet και το τροφοδοτικό AC πληρούν τα όρια θερμοκρασίας για τις επιφάνειες στις οποίες έχει πρόσβαση ο χρήστης, όπως αυτά ορίζονται από το Διεθνές πρότυπο για την ασφάλεια του εξοπλισμού τεχνολογίας πληροφορικής (IEC 60950-1).

ΠΡΟΣΕΙ/ΣΗ! Για να μειώσετε τον κίνδυνο πυρκαγιάς ή εγκαυμάτων, μην αποσυναρμολογείτε, χτυπάτε ή τρυπάτε την μπαταρία. Μην βραχυκυκλώνετε τις εξωτερικές επαφές της. Μην απορρίψετε την μπαταρία σε φωτιά ή νερό.

ΠΡΟΣΕΙ/ΣΗ! Για να αποτρέψετε την πιθανότητα πρόκλησης βλάβης στην ακοή σας, μην χρησιμοποιείτε υψηλά επίπεδα έντασης ή μεγάλα χρονικά διαστήματα.

ΣΗΜΑΝΤΙΚΟ: Η μπαταρία του προϊόντος δεν μπορεί να αντικατασταθεί εύκολα από τους χρήστες. Η αφαίρεση ή η αντικατάσταση της μπαταρίας μπορεί να καταστήσει άκυρη την εγγύηση του προϊόντος. Εάν η μπαταρία αποφορτίζεται πολύ γρήγορα, επικοινωνήστε με την υποστήριξη. Όταν η μπαταρία φτάσει στο τέλος της ωφέλιμης ζωής της, μην την απορρίψετε μαζί με τα οικιακά απορρίμματα. Ακολουθήστε τους νόμους και τους κανονισμούς που ισχύουν στη χώρα/περιοχή σας για την απόρριψη μπαταριών.

© Copyright 2014 Hewlett-Packard Development Company, L.P. Το λογότυπο SD είναι εμπορικό σήμα που ανήκει στον κάτοχό του. Οι ονομασίες Microsoft και Windows είναι σήματα κατατεθέντα του ομίλου εταιρειών Microsoft στις Η.Π.Α. Οι πληροφορίες που περιέχονται στο παρόν έγγραφο μπορεί να καταστήσει άκυρη την εγγύηση του προϊόντος. Εάν η μπαταρία αποφορτίζεται πολύ γρήγορα, επικοινωνήστε με την υποστήριξη. Όταν η μπαταρία φτάσει στο τέλος της ωφέλιμης ζωής της, μην την απορρίψετε μαζί με τα οικιακά απορρίμματα. Ακολουθήστε τους νόμους και τους κανονισμούς που ισχύουν στη χώρα/περιοχή σας για την απόρριψη μπαταριών.

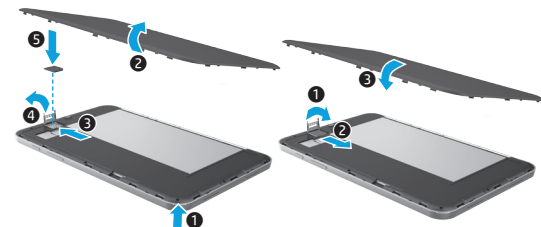
Πρώτη έκδοση: Σεπτέμβριος 2014

Γρήγορη έναρξη

Εγκατάσταση του tablet

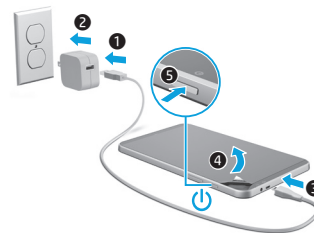


1 Εάν έχετε προμηθευτεί μια κάρτα micro SIM για δεδομένα Internet, τοποθετήστε τη στην υποδοχή της κάρτας SIM.*



*Μόνο σε επιλεγμένα μοντέλα

2 Αφού φορτίσετε την μπαταρία, πατήστε το κουμπί λειτουργίας για να ενεργοποιήσετε το tablet.



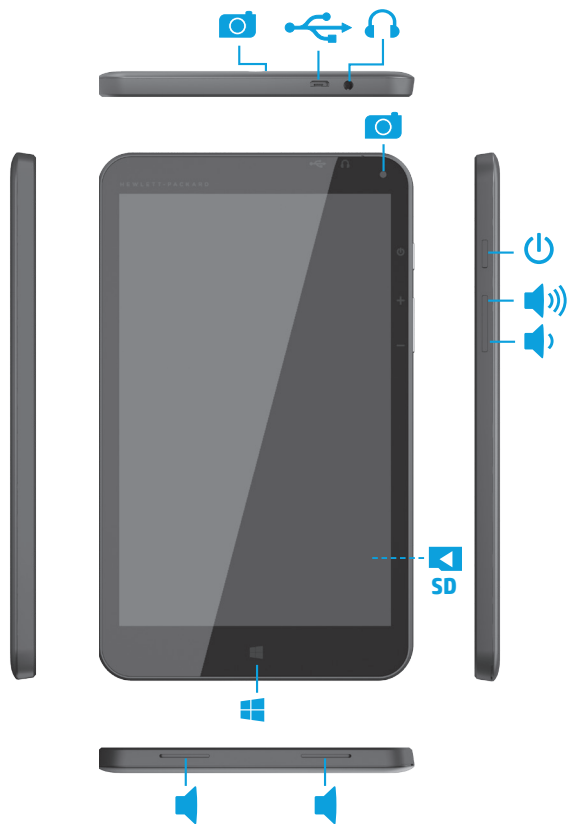
3 Ακολουθήστε τις οδηγίες στην οθόνη για να επιλέξετε γλώσσα, ασύρματο δίκτυο και έναν λογαριασμό Microsoft®.

ΣΗΜΕΙΩΣΗ: Εάν δεν διαθέτετε λογαριασμό Microsoft, μπορείτε να δημιουργήσετε έναν τώρα.

Απενεργοποίηση του tablet

Πατήστε το κουμπί λειτουργίας . Εάν το tablet δεν αποκρίνεται, πατήστε παρατεταμένα το κουμπί λειτουργίας μέχρι να απενεργοποιηθεί το tablet.

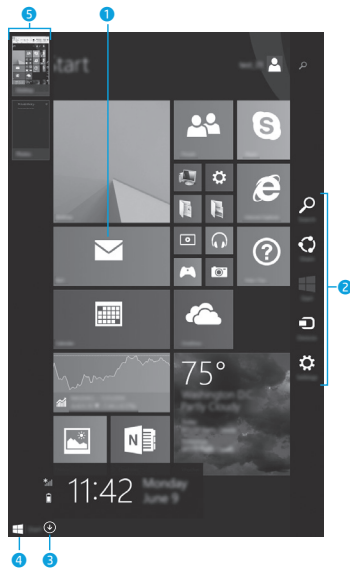
Εξοικείωση με το tablet



Σημείωση: Τα χαρακτηριστικά μπορεί να διαφέρουν ανάλογα με το μοντέλο και τη χώρα/περιοχή.

Περιήγηση στην οθόνη Έναρξης των Windows

Η οθόνη Έναρξης των Windows® αποτελεί το κεντρικό σημείο από το οποίο μπορείτε να αποκτήσετε πρόσβαση στις πληροφορίες και το email σας, να περιηγηθείτε στο web, να πραγματοποιήσετε ροή βίντεο, να δείτε φωτογραφίες και να αποκτήσετε πρόσβαση στις τοποθεσίες web των μέσων κοινωνικής δικτύωσης.



ΣΗΜΕΙΩΣΗ: Η εμφάνιση της οθόνης Έναρξης μπορεί να διαφέρει.

1 Άνοιγμα εφαρμογής:



Πατήστε μια εφαρμογή στην οθόνη Έναρξης. Για να επιστρέψετε γρήγορα στην οθόνη Έναρξης, πατήστε το κουμπί Έναρξης στην κάτω αριστερή γωνία της οθόνης.

2 Εμφάνιση συμβόλων (αναζήτηση, κοινή χρήση, έναρξη, συσκευές, ρυθμίσεις):



Περάστε το δάχτυλό σας από τη δεξιά πλευρά της οθόνης αφής.

3 Εύρεση της λίστας με όλες τις εφαρμογές του tablet:



Περάστε το δάχτυλό σας προς τα αριστερά μέχρι να εμφανιστεί το βέλος και, στη συνέχεια, πατήστε το βέλος στην κάτω αριστερή γωνία της οθόνης Έναρξης.

4 Εμφάνιση του μενού Έναρξης (μόνο σε επιλεγμένα μοντέλα):



Πατήστε την εφαρμογή "Επιφάνεια εργασίας" και, στη συνέχεια, πατήστε και αφήστε το κουμπί Έναρξης στην κάτω αριστερή γωνία.

5 Εναλλαγή μεταξύ ανοιχτών εφαρμογών:



Περάστε το δάχτυλό σας προς τα μέσα και έξω από την αριστερή πλευρά της οθόνης αφής για να εμφανίσετε τη λίστα των ανοιχτών εφαρμογών και, στη συνέχεια, πατήστε μια ανοιχτή εφαρμογή.

6 Εύρεση περισσότερων πληροφοριών

Για να ενημερωθείτε για τα Windows, επιλέξτε την εφαρμογή* **Έναρξη Χρήσης των Windows 8** στην οθόνη Έναρξης.

Για να αποκτήσετε πρόσβαση στη "Βοήθεια και υποστήριξη" από την οθόνη Έναρξης, πληκτρολογήστε **βοήθεια** στην οθόνη Έναρξης και έπειτα επιλέξτε **Βοήθεια και Υποστήριξη** στο παράθυρο αναζήτησης. *Μόνο σε επιλεγμένα μοντέλα.

Αλλαγή προβολής tablet

Η λειτουργία αυτόματης περιστροφής σας δίνει τη δυνατότητα να αλλάζετε τον προσανατολισμό προβολής του tablet. Για οριζόντια προβολή, κρατήστε το tablet οριζόντια. Για κατακόρυφη προβολή, κρατήστε το tablet κάθετα.

ΣΗΜΕΙΩΣΗ: Ορισμένες εφαρμογές δεν περιστρέφονται αυτόματα.

Δημιουργία αντιγράφων ασφαλείας των δεδομένων

Η HP συνιστά να δημιουργείτε περιοδικά αντίγραφα ασφαλείας των προσωπικών δεδομένων και αρχείων πολυμέσων του tablet σας σε έναν άλλο υπολογιστή, μια συσκευή αποθήκευσης ή το cloud χρησιμοποιώντας μία από τις πολλές εμπορικά διαθέσιμες λύσεις. Για περισσότερες πληροφορίες, ανατρέξτε στον οδηγό χρήσης από την εφαρμογή **HP Support Assistant**.

7 Αναζήτηση εφαρμογών, ρυθμίσεων ή αρχείων

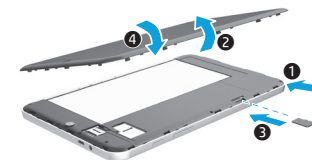
1. Στην οθόνη Έναρξης, αρχίστε να πληκτρολογείτε το όνομα μιας εφαρμογής, ρύθμισης ή ενός αρχείου.
2. Επιλέξτε εφαρμογή, ρύθμιση ή αρχείο από τη λίστα που εμφανίζεται στην οθόνη.

8 Επιστροφή στην οθόνη Έναρξης

Πατήστε το κουμπί των Windows .

Χρήση κάρτας micro SD

1. Απενεργοποιήστε και έπειτα αποσυνδέστε το tablet από την εξωτερική τροφοδοσία.
2. Τοποθετήστε μια κάρτα micro SD (πωλείται ξεχωριστά) στην υποδοχή micro SD.



791740-151

Printed in China Impreso en China 中国印刷
Imprimé en Chine Impresso na 중국에서 인쇄
Stampato in Cina China