

แหล่งข้อมูลเพิ่มเติมจาก HP

แหล่งข้อมูล

การสนับสนุนของ HP

- ค้นหาออนไลน์กับช่างเทคนิคของ HP
- ค้นหาหมายเลขโทรศัพท์
- ค้นหาสถานที่ตั้งของศูนย์บริการ HP

ประกาศเกี่ยวกับผลิตภัณฑ์ การรับประกัน และคู่มือผู้ใช้

- ข้อมูลความปลอดภัยและระเบียบข้อบังคับ
- การรับประกันแบบจำกัดของ HP ที่มีรายละเอียดเพิ่มเติม
- ใช้ ได้กับแท็บเล็ตของคุณ
- เอกสารประกอบผลิตภัณฑ์

ซีเรียลนัมเบอร์ หมายเลขผลิตภัณฑ์ หมายเลขรุ่น

ตำแหน่ง

ไปที่ <http://www.hp.com/support>

หากต้องการเข้าถึงคู่มือผู้ใช้ให้เลือกแอป **HP Support Assistant** บนหน้าจอเริ่ม เลือก **My computer** จากนั้นเลือก **คู่มือผู้ใช้**

หมายเหตุ: ปิดเครื่องแท็บเล็ต และจากนั้น ยกเลิกการเชื่อมต่อแท็บเล็ตจากแหล่งจ่ายไฟจากภายนอกก่อนถอดฝาครอบออก

คำอธิบายผลิตภัณฑ์

ผลิตภัณฑ์นี้เป็นแท็บเล็ตพีซีพกพา และประกอบไปด้วยจอแสดงผลแบบบาง ตัวประมวลผล RAM แบตเตอรี่ในตัว และอะแดปเตอร์ AC ภายนอก คู่มือ **เริ่มต้นใช้งาน** ฉบับพิมพ์นี้จะระบุส่วนประกอบที่เป็นฮาร์ดแวร์ของแท็บเล็ตของคุณ อะแดปเตอร์ AC มีพิกัดจ่ายไฟที่ 100-240 V ac, 50/60 Hz, 0.3-1.0 A คุณสามารถเข้าถึงคู่มือผู้ใช้ฉบับล่าสุดได้จากแอป **HP Support Assistant**

ข้อกำหนดเฉพาะ

แท็บเล็ตทำงานด้วยกำลังไฟ DC ซึ่งจ่ายไฟให้โดยแหล่งไฟที่ AC หรือ DC แหล่งไฟที่ AC ต้องจ่ายไฟที่พิกัด 100-240 V, 50/60 Hz

หมายเหตุ: แท็บเล็ตสามารถทำงานด้วยทั้งที่ชาร์จเสียบ โดยใช้สายเคเบิล micro-B USB มาตรฐานโรงงาน ขณะชาร์จให้ชาร์จแท็บเล็ตด้วยอะแดปเตอร์ของ HP ที่จัดมาให้พร้อมแท็บเล็ตของคุณ

อุณหภูมิขณะใช้งาน: เมตริก 0°C ถึง 40°C; U.S., 32°F ถึง 104°F

ความชื้นสัมพัทธ์ (ไม่รวมแอม) ขณะทำงาน: 10% ถึง 90%

ข้อควรระวังข้อบังคับ

เพื่อจุดประสงค์ในการระบุตามข้อบังคับ ผลิตภัณฑ์ของคุณได้รับการกำหนดหมายเลขรุ่นข้อบังคับ (RMN) คือ HSTNH-1408C หรือ HSTNH-1408CC หมายเลข RMN นี้ไม่ควรนำไปแปะกับชื่อทางการตลาด (หากมี ฯลฯ) หรือหมายเลขผลิตภัณฑ์ (HP P/N ฯลฯ)

หากจำเป็น เครื่องหมายระบุตามข้อบังคับสำหรับประเทศหรือภูมิภาคของคุณจะอยู่ที่ด้านหลังเครื่อง ID แบตเตอรี่ที่ถอดออกได้ (หากมี) บนบรรจุภัณฑ์ หรือที่อื่นในเอกสารนี้ สำหรับข้อมูลเพิ่มเติมความปลอดภัยและระเบียบข้อบังคับเพิ่มเติม โปรดดูที่ **ประกาศเกี่ยวกับผลิตภัณฑ์** ที่จัดมาให้พร้อมแท็บเล็ตของคุณ ซึ่งสามารถเข้าถึงได้จากแอป **HP Support Assistant**

ประกาศเกี่ยวกับผลิตภัณฑ์

ประกาศตามฉบับอาจไม่มีผลใช้บังคับกับผลิตภัณฑ์ของคุณ มีอุปกรณ์ใช้สายในตัวตั้งแต่หนึ่งชิ้นขึ้นไปติดตั้งอยู่ในอุปกรณ์นี้ ในบางสภาพแวดล้อม การใช้อุปกรณ์ใช้สายอาจถูกจำกัด ข้อจำกัดดังกล่าวอาจบังคับใช้ ในขณะที่อุปกรณ์ในโรงพยาบาล เมื่ออยู่ใกล้กับวัตถุที่มีโอกาสระเบิด ในบริเวณที่อาจเกิดอันตราย และอื่นๆ หากคู่มือแม่ข่ายเกี่ยวกับนโยบายที่บังคับใช้กับการใช้งานผลิตภัณฑ์นี้ ให้ติดต่อข้อขออนุญาตใช้งานก่อนที่จะเปิดเครื่อง

การรับประกันแบบจำกัด

คุณสามารถค้นหาการรับประกันแบบจำกัดของ HP ที่มีรายละเอียดอย่างชัดเจน ซึ่งใช้ ได้กับผลิตภัณฑ์ของคุณได้โดยเยี่ยมชม **HP Support Assistant** ซึ่งในบางประเทศหรือภูมิภาค HP อาจแนบเอกสารการรับประกันแบบจำกัดของ HP ไว้ในกล่องบรรจุ ส่วนในบางประเทศหรือภูมิภาคซึ่งไม่มีเอกสารการรับประกัน คุณอาจขอรับเอกสารดังกล่าวได้จาก <http://www.hp.com/go/orderdocuments> หรือส่งจดหมายไปที่:

อเมริกาเหนือ:

Hewlett-Packard, MS POD,
11311 Chinden Blvd.
Boise, ID 83714,
USA

ยุโรป ตะวันออกกลาง แอฟริกา:

Hewlett-Packard, POD,
Via G. Di Vittorio, 9
20063 Cernusco s/Naviglio (MI),
Italy

เอเชียแปซิฟิก:

Hewlett-Packard, POD, P.O.
Box 200
Alexandra Post Office,
Singapore 911507

เมื่อคุณทำการขอสำเนาการรับประกันฉบับพิมพ์ของคุณ โปรดใส่หมายเลขผลิตภัณฑ์ ชื่อ และที่อยู่ไปรษณีย์มาด้วย

ข้อสำคัญ: ห้ามส่งคืนผลิตภัณฑ์ HP ของคุณไปยังที่อยู่ด้านบน หากต้องการติดต่อฝ่ายสนับสนุนในสหรัฐอเมริกา โปรดไปที่ <http://www.hp.com/go/contactHP> สำหรับฝ่ายสนับสนุนทั่วโลก โปรดไปที่ http://welcome.hp.com/country/us/en/wvcontact_us.html



คำเตือน: เพื่อลดความเสี่ยงจากไฟดูดหรือความเสียหายที่จะเกิดกับอุปกรณ์ ควรเสียบอะแดปเตอร์ AC เข้าไปในตัวรับ AC ที่เข้าถึงได้สะดวกตลอดเวลา



คำเตือน: เพื่อลดปัญหาจากความปลอดภัยที่อาจเกิดขึ้น ให้ใช้อะแดปเตอร์ AC ที่ได้รับมาพร้อมกับผลิตภัณฑ์ อะแดปเตอร์ AC ล้าของที่ HP จัดหาไว้ หรือควรีอะแดปเตอร์ AC ที่ใช้งานร่วมกันได้ซึ่งมีอุปกรณ์เสริมจาก HP ร่วมกับผลิตภัณฑ์



คำเตือน: เพื่อลดโอกาสที่จะเกิดการบาดเจ็บที่เกี่ยวข้องกับความร้อนหรือปัญหาความร้อนสูงเกินของแท็บเล็ต ย้ายวางแท็บเล็ตในเด็กของคุณให้บุตร อยู่ใกล้สิ่งของที่มีพื้นผิวอุ่น เช่น หมอน หมวก หรือเสื้อผ้า ปิดกั้นช่องระบายอากาศ นอกจากนี้ในขณะกำลังใช้งานให้ใช้แบตเตอรี่ AC ล้มดับกับผิวหนังหรือวัตถุที่มีผิวอุ่น เช่น หมอน หมวก หรือเสื้อผ้า แท็บเล็ตและอะแดปเตอร์ AC เป็นไปตามข้อกำหนดของหน่วยงานที่พื้นผิววัสดุใช้กำลังดี ตามที่กำหนดโดยมาตรฐานสากลเพื่อความปลอดภัยของอุปกรณ์เทคโนโลยีสารสนเทศ (International Standard for Safety of Information Technology Equipment) (IEC 60950-1)



คำเตือน: เพื่อลดความเสี่ยงต่อการเกิดไฟไหม้หรือการถูกเผาไหม้ ห้ามถอดชิ้นส่วน ยับให้แตก หรือแกะแบตเตอรี่ ควรระวังไฟฟ้าลัดวงจรอันเกิดจากการสัมผัสโดนด้านนอก อย่างที่โดนเปลวไฟหรือไฟ



คำเตือน: เพื่อป้องกันการสูญเสียการได้ยิน อย่างเพียงในะดับถึงเป็นเวลานาน

ข้อสำคัญ: ผู้ใช้ไม่สามารถเปลี่ยนแบตเตอรี่ในผลิตภัณฑ์นี้ด้วยตนเองได้อย่างง่ายดาย การถอดหรือเปลี่ยนแบตเตอรี่อาจส่งผลต่อสิทธิ์ในประกันสินค้าของคุณ หากแบตเตอรี่ไม่สามารถเปลี่ยนได้ติดต่อฝ่ายสนับสนุน เมื่อแบตเตอรี่หมดอายุการใช้งาน ห้ามทิ้งแบตเตอรี่รวมกันขยะทั่วไปในครัวเรือน ปฏิบัติตามกฎหมายและข้อบังคับที่เกี่ยวข้องกับแท็บเล็ตทั้งแบตเตอรี่

© Copyright 2014 Hewlett-Packard Development Company, L.P. โลโก้ SD เป็นเครื่องหมายการค้าของเจ้าของกรรมสิทธิ์ Microsoft และ Windows เป็นเครื่องหมายการค้าจดทะเบียนในสหรัฐฯ ของกลุ่มบริษัท Microsoft ข้อควรระวังในที่นี้อาจมีการเปลี่ยนแปลงได้โดยไม่ต้องมีการแจ้งให้ทราบล่วงหน้า เฉพาะการรับประกันสำหรับผลิตภัณฑ์และบริษัทของ HP เท่านั้นที่จะรับประกันในข้อความการรับประกันแบบชัดเจนที่รวมกับผลิตภัณฑ์และบริการดังกล่าว ข้อความในที่นี้จะไม่มีผลในการรับประกันเพิ่มเติมใดๆ ทั้งสิ้น HP จะไม่รับผิดชอบข้อผิดพลาดทางเทคนิค ข้อผิดพลาดในแง่เนื้อหา หรือการตกหล่นใด ๆ ในที่นี้

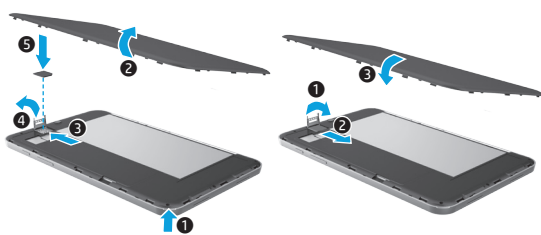
วันที่ครั้งที่หนึ่ง: กันยายน 2014

เริ่มต้นใช้งานด่วน

การติดตั้งแท็บเล็ต

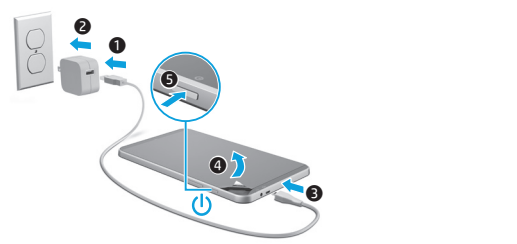


1 ถ้าคุณซื้อไมโคร SIM การ์ดสำหรับแท็บเล็ตอินเทอร์เน็ ให้ใส่ SIM การ์ดในช่องใส่ SIM*



*มีเฉพาะในบางรุ่นเท่านั้น

2 หลังจากชาร์จแบตเตอรี่ กัดปุ่มเปิด/ปิด เพื่อเปิดแท็บเล็ต

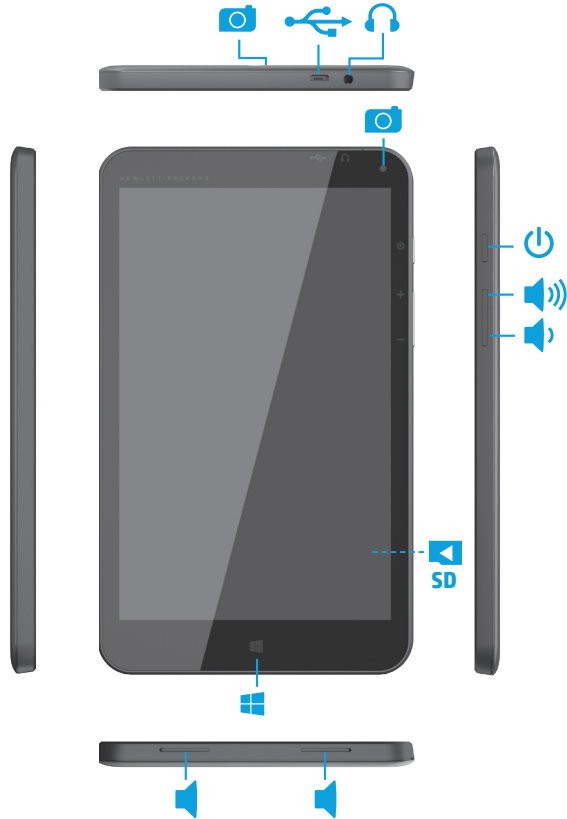


3 ปฏิบัติตามแนะนำที่ปรากฏบนหน้าจอเพื่อเลือกภาษา เครื่องขายรีสาย และบัญชีผู้ใช้ Microsoft® **หมายเหตุ:** หากไม่มีบัญชีผู้ใช้ Microsoft คุณสามารถสร้างใหม่ได้โดยวิธีนี้

ปิดเครื่องแท็บเล็ต

กดปุ่มเปิด/ปิด  หากแท็บเล็ตของคุณไม่ตอบสนอง ให้กดปุ่มเปิด/ปิด  ค้างไว้จนกระทั่งแท็บเล็ตปิด

การทำความรู้จักกับแท็บเล็ตของคุณ



หมายเหตุ: คุณลักษณะอาจแตกต่างกันไปตามรุ่นและประเทศ

การนำทางในหน้าจอเริ่มของ Windows

หน้าจอเริ่มของ Windows® คือตำแหน่งศูนย์กลางที่คุณสามารถเข้าถึงข้อมูลและอีเมลของคุณ เรียกดูเว็บ สตรีมวิดีโอ ดูภาพ และเข้าถึงเว็บไซต์ที่ชื่นชอบของคุณ



หมายเหตุ: ลักษณะของหน้าจอเริ่มอาจแตกต่างกันไป

1 เปิดแอป:



แตะแอปในหน้าจอเริ่ม เมื่อต้องการกลับไปยังหน้าจอเริ่มอย่างรวดเร็วให้แตะปุ่มเริ่ม ที่มุมล่างซ้ายของหน้าจอ

2 แสดงชุดทางลัด (ค้นหาใช้ร่วมกัน เริ่ม อุปกรณ์ และการตั้งค่า):



ปัดนิ้วจากขอบขวาของหน้าจอสัมผัส

3 ค้นหารายการแอปทั้งหมดในแท็บเล็ตของคุณ:



ปัดนิ้วไปทางซ้ายจนกว่าลูกศร จะปรากฏ แล้วแตะลูกศรที่มุมล่างซ้ายของหน้าจอเริ่ม

4 แสดงเมนูเริ่มต้น (เฉพาะบางรุ่น):



แตะที่แอปบนเดสก์ท็อป จากนั้นกดและปล่อยปุ่ม เริ่ม ที่มุมล่างซ้าย

5 สลับระหว่างแอปที่เปิดอยู่:



ปัดนิ้วเข้าและออกจากขอบด้านซ้ายของหน้าจอสัมผัส เพื่อแสดงรายการแอปที่เปิดอยู่ แล้วแตะแอปที่เปิดอยู่

🔗 ค้นหาข้อมูลเพิ่มเติม

ในการเรียนรู้เกี่ยวกับ Windows ให้เลือกแอป **การเริ่มใช้งาน Windows 8** บนหน้าจอเริ่ม

หากต้องการเข้าถึงบริการช่วยเหลือและวิธีใช้ จากหน้าจอเริ่ม พิมพ์ วิธี ใช้ บนหน้าจอเริ่ม จากนั้นจากหน้าต่างค้นหา เลือก **บริการช่วยเหลือและวิธี ใช้** *เฉพาะบางรุ่น

การเปลี่ยนมุมมองแท็บเล็ตของคุณ

คุณสมบัตินี้ช่วยให้คุณปรับหน้าจอให้เหมาะกับการใช้งาน มุมมองของแท็บเล็ตได้ หากต้องการมุมมองแนวอนอนให้ถือแท็บเล็ตในแนวอนอน หากต้องการมุมมองแนวตั้งให้ถือแท็บเล็ตในแนวตั้ง

หมายเหตุ: บางแอปอาจไม่หมุนอัตโนมัติ

สำรองข้อมูลของคุณ

HP ขอแนะนำเป็นอย่างยิ่งให้คุณทำการสำรองข้อมูลส่วนตัวที่อยู่ในแท็บเล็ตไว้ในคอมพิวเตอร์เครื่องอื่น อุปกรณ์เก็บข้อมูลเฉพาะ หรือในระบบคลาวด์เป็นระยะๆ โดยใช้หนึ่งในหลายๆ โซลูชันที่มีวางจำหน่ายทั่วไป สำหรับข้อมูลเพิ่มเติม สามารถเข้าถึงคู่มือผู้ใช้ ได้จากแอป **HP Support Assistant**



791740-281

🔍 ค้นหาแอป การตั้งค่า หรือไฟล์

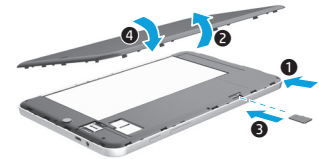
1. จากหน้าจอเริ่ม ให้เริ่มพิมพ์ชื่อของแอป การตั้งค่า หรือไฟล์
2. เลือกแอป การตั้งค่า หรือไฟล์ จากรายการที่แสดงบนหน้าจอ

🔄 กลับไปยังหน้าจอเริ่ม

กดปุ่ม Windows

ใช้การ์ดหน่วยความจำ micro SD

1. ปิดเครื่องแท็บเล็ต และจากนั้น ยกเลิกการเชื่อมต่อแท็บเล็ตจากแหล่งจ่ายไฟจากภายนอก
2. ใส่การ์ดหน่วยความจำ micro SD (ชื่อแยกต่างหาก) ในช่อง micro SD



Printed in China Imprimé en Chine Stampato in Cina Impreso en China Impresso na China 中国印刷 中国에서 인쇄