

## HPが提供するその他の資料

資料	場所
<b>HPのサポート窓口</b> <ul style="list-style-type: none"><li>HPのサービス担当者とおオンラインでチャットする</li><li>HPのサポート窓口の電話番号を調べる</li><li>HPのサービスセンターを探す</li></ul>	<a href="http://www.hp.com/jp/contact/">http://www.hp.com/jp/contact/</a> にアクセスします
<b>製品についての注意事項およびユーザーガイド</b> <ul style="list-style-type: none"><li>安全および規定に関する情報</li><li>製品ドキュメント</li></ul>	ユーザーガイドを表示するには、スタート画面で「support」と入力し、 <b>[HP Support Assistant]</b> アプリケーション→ <b>[マイコンピューター]</b> → <b>[ユーザーガイド]</b> の順に選択します
<b>シリアル番号、製品番号、およびモデル番号</b>	タブレットの背面カバーの中、または <b>[HP Support Assistant]</b> アプリケーションをご確認ください 注：カバーを取り外す前に、タブレットの電源を切り、外部電源から切断してください

### この製品について

この製品は軽量のタブレットで、薄型ディスプレイ、プロセッサ、RAM、バッテリー、およびACアダプターが付属しています。『クイックスタート』ポスター（本書）に、お使いのタブレットのハードウェアコンポーネントについて記載されています。ACアダプターの定格は、100 ~ 240 V AC、50/60 Hz (0.3 ~ 1.0 A) です。**[HP Support Assistant]**アプリケーションから最新のユーザーガイドにアクセスできます。

### 仕様

タブレットは、AC電源またはDC電源から供給されるDC電力で動作します。AC電源は100 ~ 240 V、50/60 Hzの定格に適合している必要があります。

注：タブレットはmicro-B USBケーブルを介して供給されるDC電力で動作します。タブレットを充電するときは、タブレットに付属のアダプターを使用することをすすめます。

温度（動作時）：0 ~ 40°C

相対湿度（結露しないこと、動作時）：10 ~ 90%

### 規定情報

規制上の識別を行うために、本製品には規制モデル番号（RMN）が指定されています。この製品のRMNはHSTNH-I40BCまたはHSTNH-I40BCです。このRMNは、商品名（存在する場合）または製品番号（HP P/Nなど）とはまったく別のものです。必要に応じて、お住まいの国または地域の規定マークは、タブレットの背面、着脱可能なバッテリー（搭載されている場合）、製品のパッケージ、またはこのドキュメントのどこかに記載されています。安全情報および規定情報について詳しくは、タブレットに収録されている『製品についての注意事項』を参照してください。ドキュメントは**[HP Support Assistant]**アプリケーションからアクセスできます。

### 製品についての注意事項

製品によっては適用されない注意事項もあります。お使いのデバイスには、無線デバイスが内蔵されている場合があります。特定の環境において、無線デバイスの使用が制限されることがあります。たとえば、航空機内、病院内、爆発物付近、および危険区域内などです。この製品の使用制限に関する方針が不明な場合は、製品の電源を入れる前にその場所の管理者や責任者の承諾を得てください。







### 限定保証規定

日本向けの日本語モデル製品に適用されるHP限定保証規定は、製品に付属の『サービスおよびサポートを受けるには』に記載されています。日本語モデル以外では、**[HP Support Assistant]**アプリケーションを使用して参照できる場合があります。印刷物として保証規定が提供されていない国または地域では、<http://www.hp.com/go/orderdocuments/> でオンラインで申し込むか、または下記宛てで郵送で申し込むことで、印刷物のコピーを入手できます。

北米： Hewlett-Packard, MS POD, 11311 Chinden Blvd. Boise, ID 83714, USA	ヨーロッパ、中東、アフリカ： Hewlett-Packard, POD, Via G. Di Vittorio, 9 20063 Cernusco s/Naviglio (MI), Italy	アジア太平洋： Hewlett-Packard, POD, P.O. Box 200 Alexandra Post Office, Singapore 911507
--	---	---

郵送で申し込む場合は、お使いの製品の製品番号、お客様のお名前、および郵送先のご住所を明記してください。

**重要**：お使いのHP製品を上記の住所宛に返品しないでください。日本での製品サポートについては、<http://www.hp.com/jp/contact/> を参照してください。日本以外の国や地域での製品サポートについては、[http://welcome.hp.com/country/us/en/wwcontact\\_us.html](http://welcome.hp.com/country/us/en/wwcontact_us.html)（英語サイト）から該当する国や地域、または言語を選択してください。

	<b>警告</b> ：感電や装置の損傷を防ぐため、必ず以下の注意事項を守ってください。 <ul style="list-style-type: none"><li>ACアダプターは、製品の近くの手が届きやすい場所にある電源コンセントに差し込んでください。</li><li>タブレットおよびACアダプターへの外部電源の供給を完全に遮断して待機電力をカットするには、電源を切った後、ACアダプターをコンセントから抜いてください。</li></ul>
	<b>警告</b> ：けがや事故、および機器の故障などの安全に関する問題の発生を防ぐため、この製品を使用する場合は、タブレットに付属しているACアダプター、HPが提供する交換用ACアダプター、またはHPからオプションとして購入した製品に対応したACアダプターのみを使用してください。
	<b>警告</b> ：低温やけどをしたり、ACアダプターが過熱状態になったりするおそれがありますので、ACアダプターの動作中にACアダプターを長時間肌に直接触れる場所に置いたり、枕や毛布、または衣類などの表面が柔らかいものの上に置いたりしないでください。お使いのタブレットおよびACアダプターは、International Standard for Safety of Information Technology Equipment（IEC 60950）で定められた、ユーザーが触れる表面の温度に関する規格に適合しています。
	<b>警告</b> ：化学薬品による火傷や発火のおそれがありますので、分解したり、壊したり、穴をあけたりしないでください。また、接点をショートさせたり、火や水の中に捨てたりしないでください。
	<b>警告</b> ：  聴覚への害を防ぐため、大音量で聴く時間を短くするようにしてください。
	<b>重要</b> ：この製品のバッテリーは、ユーザー自身で交換することはできません。バッテリーを取り外したり交換したりすると、保証が適用されない場合があります。バッテリーが充電されなくなった場合は、HPのサポート窓口にお問い合わせください。バッテリーは消耗品です。バッテリーが寿命に達した場合、そのバッテリーを一般の家庭ごみと一緒に処分しないでください。コンピューターの使用済みのバッテリーは、お住まいの地域の地方自治体の条例または規則に従って、正しく処分してください。

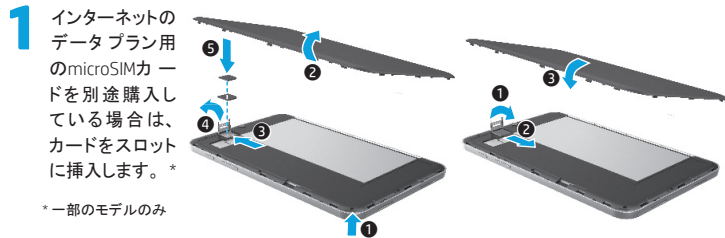
© Copyright 2014 Hewlett-Packard Development Company, LP. SDロゴは、その所有者の商標です。MicrosoftおよびWindowsは、米国Microsoft Corporationおよびその関連会社の米国およびその他の国における商標または登録商標です。本書の内容は、将来予告なしに変更されることがあります。HP製品およびサービスに対する保証は、当該製品およびサービスに付属の保証規定に明示的に記載されているものに限られます。本書のいかなる内容も、当該保証に新たに保証を追加するものではありません。本書に記載されている製品情報は、日本国内で販売されていないものも含まれている場合があります。本書の内容につきましては万全を期していますが、本書の技術的あるいは校正上の誤り、省略に対して責任を負いかねますのでご了承ください。

初版：2014年9月

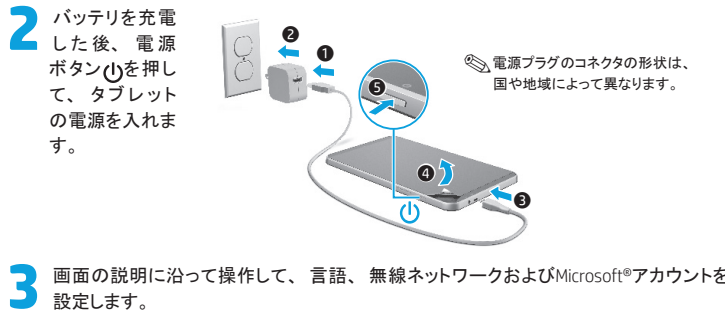
日本ヒューレット・パカード株式会社

# クイックスタート

## タブレットのセットアップ





\*一部のモデルのみ



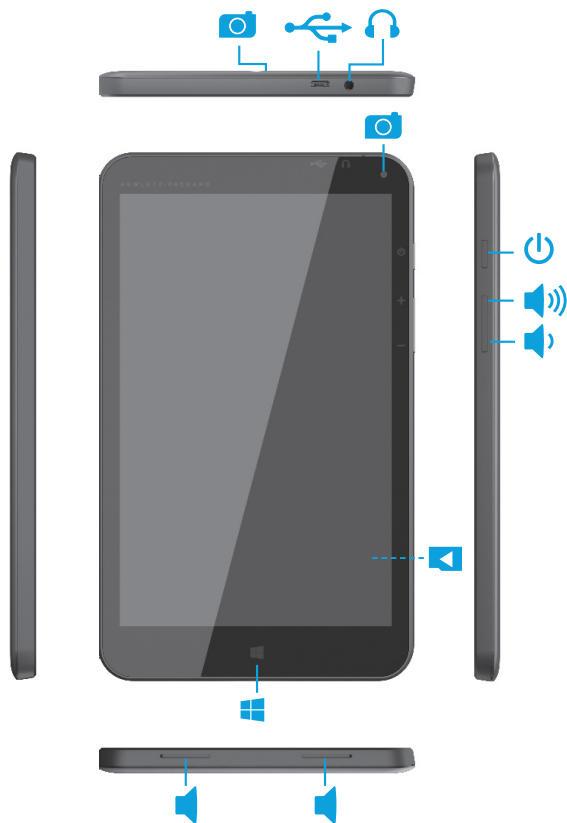
3 画面の説明に沿って操作して、言語、無線ネットワークおよびMicrosoft®アカウントを設定します。

注：Microsoftアカウントを持っていない場合は、この画面から新しいアカウントを作成できます。

### タブレットの電源オフ

電源ボタンを押します。タブレットが応答しないときは、タブレットの電源が切れるまで、電源ボタンを押したままにします。

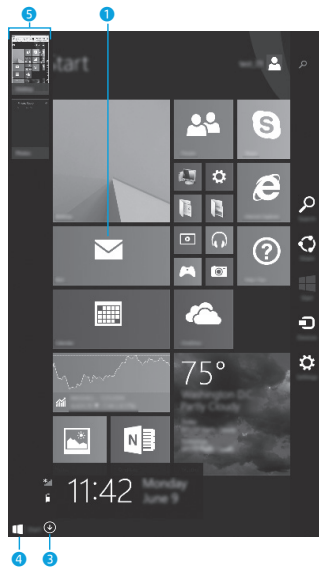
## タブレットの概要



注：製品の仕様や機能は、モデルおよび国や地域によって異なります。

## Windowsのスタート画面の操作

Windowsのスタート画面は、情報や電子メールへのアクセス、Webの閲覧、動画のストリーミング、写真の表示、およびソーシャルメディアWebサイトへのアクセスを実行できる中心となる場所です。



注：スタート画面は図とは異なる場合があります。

- 1 アプリケーションの起動**  
スタート画面のアプリケーションをタップします。
- 2 チャーム（【検索】、【共有】、【スタート】、【デバイス】、および【設定】）の表示**  
タッチパッドまたはタッチスクリーンの右端からスワイプします。
- 3 アプリケーションの一覧の表示**  
スタート画面が表示されている状態でスワイプすると表示される右下隅の矢印（↓）をタップします。
- 4 【スタート】メニューの表示（一部のモデルのみ）**  
【デスクトップ】アプリケーションをタップしてデスクトップを表示させてから、画面の左下隅にある【スタート】ボタン を長押し（タップ）して離します。
- 5 開いているアプリケーションの切り替え**  
タッチスクリーンの左端からスワイプし、開いているアプリケーションの一覧を表示してから、開いているアプリケーションをタップします。

### ② 詳しい情報の確認

Windowsについて詳しくは、インターネットに接続した状態で、スタート画面の【Windows 8入門】 アプリケーションを選択します。

【ヘルプとサポート】にアクセスするには、スタート画面で「ヘルプ」と入力し、検索画面から【ヘルプとサポート】を選択します。

\*一部のモデルのみ

### タブレットの表示の変更

自動回転機能によってタブレットの表示を変更できます。横向き表示にするには、タブレットを水平に持ちます。縦向き表示にするには、タブレットを垂直に持ちます。

注：一部のアプリは、自動的に回転されない場合があります。

### データのバックアップ

他のコンピューターや専用のストレージデバイスを使用したり、さまざまな形で提供されているクラウドソリューションを利用したりすることにより、タブレット上の個人データおよびメディアのバックアップを定期的にとることを強くお勧めします。詳しくは、【HP Support Assistant】アプリケーションから最新のユーザーガイドを参照してください。

### 🔍 アプリケーション、設定、およびファイルの検索

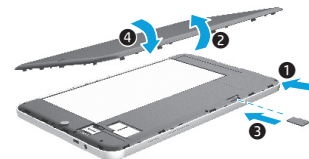
- スタート画面が表示されている状態でアプリケーション、設定、またはファイルの名前を入力します。
- 画面に表示される一覧から、アプリケーション、設定、またはファイルを選択します。

### 🪟 スタート画面の再表示

Windowsボタン を押します。

### microSDカードの使用

- タブレットの電源を切り、外部電源から切断します。
- microSDカード（別売）をmicroSDカードスロットに挿入します。



791740-291

Printed in China    Impreso en China    中国印刷  
Imprimé en Chine    Impresso na    중국에서 인쇄  
Stampato in Cina    China