

## Dodatni resursi tvrtke HP

### Izvor

#### HP-ova podrška

- Razgovor na mreži s HP-ovim tehničarom.
- Pronađite telefonske brojeve.
- Pronađite lokacije HP-ovih servisnih centara.

#### Obavijesti o proizvodu, jamstvo i korisnički priručnik

- Informacije o sigurnosti i propisima
- HP-ovo ograničeno jamstvo koje se odnosi izričito na vaše tablet-računalo
- Dokumentacija o proizvodu

#### Serijski broj, broj proizvoda i broj modela

Na unutrašnjoj strani stražnjeg poklopca tableta ili putem aplikacije **HP Support Assistant**.

**NAPOMENA:** prije uklanjanja poklopca isključite tablet-računalo, a zatim ga iskopčajte iz vanjskog napajanja.

### Opis proizvoda

Ovaj je proizvod lagano tablet-računalo, a sadrži tanki zaslon, procesor, RAM, integriranu bateriju te vanjski prilagodnik izmjeničnog napona. U tiskanom vodiču za *brzi početak rada* prikazane su hardverske komponente tablet-računala. Prilagodnik za izmjenični napon ima nazivne vrijednosti od 100 – 240 V izmjeničnog napona, 50/60 Hz, 0,3 – 1,0 A. Najnovijem korisničkom priručniku možete pristupiti putem aplikacije **HP Support Assistant**.

### Specifikacije

Tablet-računalo za napajanje upotrebljava istosmjerni napon koji može dobivati preko izvora izmjeničnog ili istosmjernog napajanja. Izvor izmjeničnog napajanja mora imati nazivnu snagu i frekvenciju u rasponu od 100 do 240 V, 50/60 Hz.

**NAPOMENA:** tablet-računalo može se napajati istosmjernim naponom putem standardnog mikro B USB kabela. Za punjenje tablet-računala preporučuje se korištenje HP-ova prilagodnika koji se uz njega isporučuje.

**Temperatura** tijekom rada: metrički sustav: od 0 °C do 40 °C; američki sustav: od 32 °F do 104 °F

**Relativna vlažnost (bez kondenzacije)**, tijekom rada: od 10% do 90%

### Lokacija

Idite na web-mjesto <http://www.hp.com/support>.

Da biste pristupili korisničkim priručnicima, na početnom zaslonu odaberite aplikaciju **HP Support Assistant**, zatim **Moje računalo**, a potom **Korisnički priručnici**.

**NAPOMENA:** prije uklanjanja poklopca isključite tablet-računalo, a zatim ga iskopčajte iz vanjskog napajanja.

### Informacije o propisima

Za potrebe pravne identifikacije proizvodu je dodijeljen regulatorni broj modela (RMN) HSTNH-I408C ili HSTNH-I408CC. Taj se regulatorni broj razlikuje od tržišnog naziva (ako postoji itd.) i brojeva proizvoda (HP P/N itd.).

Ako zahtjevaju, regulatorne se oznake za državu ili regiju nalaze na poleđini uređaja, ispod uklonjive baterije (ako je u opremi), na pakiranju ili negdje drugdje u ovom dokumentu. Dodatne informacije o sigurnosti i propisima potražite u *obavijestima o proizvodu* koje su priložene tablet-računalu, a možete im pristupiti putem aplikacije **HP Support Assistant**.

### Obavijesti o proizvodu

Neke obavijesti možda se ne odnose na vaš proizvod.

U ovaj je uređaj instaliran jedan integrirani bežični uređaj ili više njih. U nekim okruženjima upotreba bežičnih uređaja može biti zabranjena. Takva ograničenja mogu se odnositi na zrakoplove, bolnice, u blizini eksploziva, na opasnim mjestima itd. Ako niste sigurni odnose li se ta pravila na upotrebu ovog uređaja, zatražite ovlaštenje za upotrebu prije uključivanja.

### Ograničeno jamstvo

HP-ovo ograničeno jamstvo koje se odnosi na vaš proizvod možete pronaći pomoću aplikacije **HP Support Assistant**. U nekim državama ili regijama tvrtka HP u paketu isporučuje i tiskani primjerak HP-ova ograničenog jamstva. U državama ili regijama u kojima se jamstvo ne isporučuje u tiskanom obliku, tiskani primjerak možete zatražiti na web-stranici <http://www.hp.com/go/orderdocuments> ili pišite na adresu:

#### Sjeverna Amerika:

Hewlett-Packard, MS POD, 11311  
Chinden Blvd.  
Boise, ID 83714,  
SAD

#### Europa, Bliski istok, Afrika:

Hewlett-Packard, POD,  
Via G. Di Vittorio, 9  
20063 Cernusco s/Naviglio (MI),  
Italija

#### Azija i Pacifik:

Hewlett-Packard, POD, P.O.  
Box 200  
Alexandra Post Office,  
Singapur 911507

Zahtjevu za tiskanu verziju jamstva priložite broj proizvoda, svoje ime i prezime te adresu.

**VAŽNO:** NE vraćajte proizvod tvrtke HP na gore navedene adrese. Za podršku u SAD-u posjetite <http://www.hp.com/go/contactHP>. Za podršku izvan SAD-a posjetite [http://welcome.hp.com/country/us/en/wwwcontact\\_us.html](http://welcome.hp.com/country/us/en/wwwcontact_us.html).

**⚠️ UPOZORENJE:** da biste smanjili rizik od električnog udara ili oštećenja opreme, prilagodnik izmjeničnog napona priključite u utičnicu s izmjeničnim naponom koja je uvijek lako dostupna.

**⚠️ UPOZORENJE:** da biste smanjili moguće sigurnosne probleme, uz proizvod koristite samo prilagodnik izmjeničnog napajanja koji ste dobili uz njega, zamjenski prilagodnik koji isporučuje HP ili prilagodnik koji ste kao dodatnu opremu kupili od HP-a.

**⚠️ UPOZORENJE:** da biste smanjili mogućnost ozljeda nastalih zbog vrućine ili pregrijavanja tablet-računala, nemojte ga stavljati izravno u krilo. Ne dopustite da neka meka površina, primjerice jastuk, tepih ili odjeća, blokira prolaz zraka. Nadalje, prilagodnik izmjeničnog napona tijekom rada ne bi smio dolaziti u dodir s kožom ni mekim površinama, primjerice s jasticama, tepisima ili odjećom. Tablet-računalo i prilagodnik izmjeničnog napona u skladu su s ograničenjima temperature površina s kojima korisnik dolazi u dodir, definiranim međunarodnom normom za sigurnost informatičke opreme (IEC 60950-1).

**⚠️ UPOZORENJE:** da biste smanjili rizik od požara ili opeklina, nemojte rastavljati, nječiti ili probijati bateriju; nemojte izazivati kratki spoj na vanjskim kontaktima; ne bacajte bateriju u vatra ili vodu.

**⚠️ UPOZORENJE:**  da biste spriječili mogućnost oštećenja sluha, nemojte tijekom duljeg vremena slušati zvuk pri velikoj glasnoći.

**VAŽNO:** baterije u ovom proizvodu korisnici ne mogu sami jednostavno zamijeniti. Vadenje ili zamjena baterije mogu utjecati na jamstvo. Ako se baterija više ne može do kraja napuniti, obratite se službi za podršku. Kada istekne vijek trajanja baterije, ne bacajte je u nerazvrstani kućni otpad. Slijedite lokalne zakone i propise o odlaganju baterija.

© Copyright 2014 Hewlett-Packard Development Company, L.P. Logotip SD zaštitni je znak svoga vlasnika. Microsoft i Windows su registrirani zaštitni znakovi grupe tvrtki Microsoft u SAD-u. Informacije u ovom dokumentu podliježu promjenama bez prethodne obavijesti. Jedina jamstva za HP-ove proizvode i usluge iznesena su u izričitim jamstvenim izjavama koje prate takve proizvode i usluge. Ništa u ovom dokumentu ne smije se tumačiti kao dodatno jamstvo. HP nije odgovoran za tehničke ili uredničke pogreške u ovom dokumentu ili podatke izostavljene iz njega.

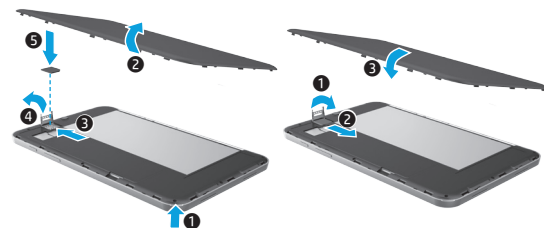
Prvo izdanje: rujan 2014.

# Brzi početak rada


## Postavljanje tablet računala

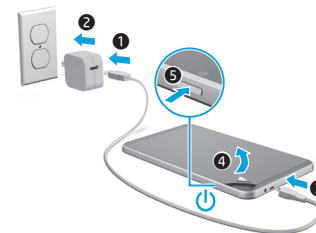


- 1 Ako ste kupili mikro SIM karticu za mobilni prijenos podataka i povezivanje s internetom, umetnite je u utor za SIM.\*



\*Samo na odabranim modelima



- 2 Nakon punjenja baterije pritisnite tipku za uključivanje  da biste uključili tablet-računalo.



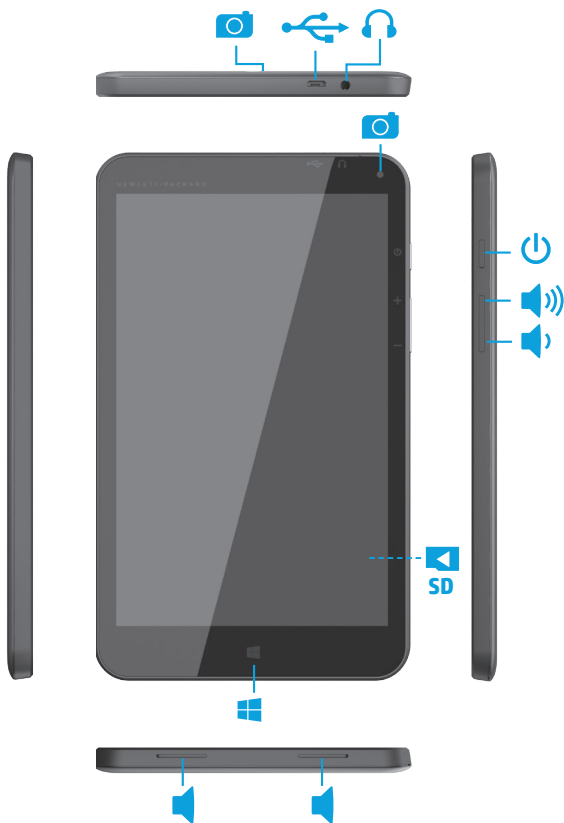
- 3 Slijedite upute na zaslonu da biste odabrali jezik, bežičnu mrežu i račun za Microsoft®.

**NAPOMENA:** ako nemate Microsoftov račun, možete ga odmah stvoriti.

### Isključivanje tablet-računala

Pritisnite gumb za uključivanje . Ako tablet-računalo prestane reagirati, pritisnite i držite gumb za uključivanje  dok se ne isključi.

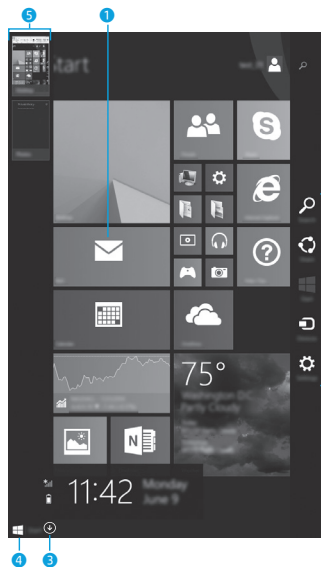
## Upoznavanje tablet-računala



**Napomena:** značajke ovise o modelu i državi.

## Kretanje početnim zaslonom sustava Windows

Početni zaslon sustava Windows® središnje je mjesto s kojeg pristupate informacijama i e-pošti, pregledavate web, koristite videostreaming, gledate fotografije i pristupate web-mjestima društvenih medija.



**NAPOMENA:** izgled početnog zaslona može se razlikovati.

### 1 Otvaranje aplikacije:



Dodirnite aplikaciju na početnom zaslonu. Da biste se brzo vratili na početni zaslon, dodirnite gumb Start u donjem lijevom kutu zaslona.

### 2 Prikazivanje gumba (Pretraživanje, Zajedničko korištenje, Start, Uređaji i Postavke):



Prijedite prstom s desnog ruba dodirnog zaslona.

### 3 Pronalaženje popisa svih aplikacija na tablet-računalu:



Prelazite prstom ulijevo dok se ne pojavi strelica, a zatim dodirnite strelicu u donjem lijevom kutu početnog zaslona.

### 4 Prikaz izbornika Start (samo neki modeli):



Dodirnite aplikaciju Radna površina, a zatim u donjem lijevom kutu pritisnite i pustite gumb Start.

### 5 Prebacivanje s jedne otvorene aplikacije na drugu:



Prstom povucite od lijevog ruba dodirnog zaslona i prema njemu da biste prikazali popis otvorenih aplikacija, a zatim dodirnite otvorenu aplikaciju.

### 6 Pronalaženje dodatnih informacija

Da biste upoznali Windows, na početnom zaslonu odaberite aplikaciju\* **Početak rada u sustavu Windows 8**.

Da biste s početnog zaslona pristupili pomoći i podršci, na početnom zaslonu upišite pomoć te iz prozora za pretraživanje odaberite **Pomoć i podrška**.

\*Samo odabrani modeli.

### Promjena prikaza na tablet-računalu

Značajka automatskog zakretanja omogućuje promjenu prikaza na tablet-računalu. Za vodoravni prikaz držite tablet-računalu vodoravno. Za okomiti prikaz držite tablet-računalu okomito.

**NAPOMENA:** neke se aplikacije ne zakreću automatski.

### Sigurnosno kopiranje podataka

HP preporučuje da povremeno sigurnosno kopirate osobne podatke i medijske sadržaje s tableta na drugo računalo, specijalizirani uređaj za pohranu ili u oblak pomoću nekog od dostupnih komercijalnih rješenja za tu namjenu. Da biste se dodatno informirali, pristupite korisničkom priručniku putem aplikacije **HP Support Assistant**.

### 7 Traženje aplikacije, postavke ili datoteke

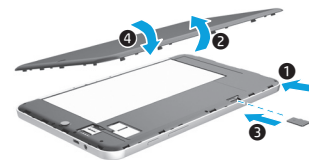
1. Na početnom zaslonu počnite upisivati naziv aplikacije, postavke ili datoteke.
2. Odaberite aplikaciju, postavku ili datoteku s popisa koji se prikaže na zaslonu.

### 8 Povratak na početni zaslon

Pritisnite tipku s logotipom sustava Windows.

### Korištenje mikro SD kartice

1. Isključite tablet, a zatim ga iskopčajte iz vanjskog napajanja.
2. Umetnite mikro SD karticu (kupljenu zasebno) u utor za mikro SD kartice.



791740-BC1

Printed in China  
Imprimé en Chine  
Stampato in Cina

Impreso en China  
Impresso na  
China

中国印刷  
중국에서 인쇄