

Daugiau HP išteklių

Ištekliai

HP palaikymas

- Pokalbis internetu su HP techniku.
- Telefono numerį vietą.
- HP paslaugų centrų vietas.

Gaminio informacija, garantija ir vartotojo vadovas

- Saugos ir teisinė informacija
- Aiškiai išreikšta HP ribotoji garantija, taikoma jūsų planšetiniam kompiuteriui
- Gaminio dokumentacija

Serijos, gaminio ir modelio numeriai

Po planšetinio kompiuterio nugarėle arba **HP Support Assistant** programėlėje.

PASTABA. Prieš nuimdami galinį dangtelį išjunkite planšetinį kompiuterį ir atjunkite jį nuo išorinio maitinimo šaltinio.

Gaminio aprašymas

Šis gaminys – tai lengvas planšetinis kompiuteris su plonu ekrano skydu, procesoriumi, RAM, integruotuoju akumuliatoriumi ir išoriniu kintamosios srovės adapteriu. Spausdintame *trumpajame vadove* nurodyti planšetinio kompiuterio aparatūros komponentai. Kintamosios srovės adapterio vardiniai duomenys: 100–240 VAC, 50/60 Hz, 0,3–1,0 A. Naujausią vartotojo vadovą rasite programėlėje **HP Support Assistant**.

Techniniai duomenys

Planšetinis kompiuteris veikia naudojamas nuolatinę srovę, kuri tiekama iš kintamosios arba nuolatinės srovės šaltinio. Kintamosios srovės maitinimo šaltinio vardinė galia turi būti 100–240 V, 50/60 Hz.

PASTABA. Planšetinis kompiuteris gali veikti vartodamas nuolatinės srovės energiją, kuri tiekama per standartinį B tipo mikrojungties USB laidą. Planšetiniame kompiuteriui įkrauti rekomenduojama naudoti su kompiuteriu gautą HP adapterį.

Darbinė **temperatūra:** 0–40 °C (metrinė sistema); 32–104 °F (JAV sistema)

Santykinis drėgnumas (be kondensacijos)

darbinis: nuo 10 iki 90 proc.

Vieta

Eikite į <http://www.hp.com/support>.

Norėdami pasiekti vartotojo vadovus, pradžios ekrane pasirinkite programėlę **HP Support Assistant**, pasirinkite **Mano kompiuteris**, tada pasirinkite **Vartotojo vadovai**.

Po planšetinio kompiuterio nugarėle arba **HP Support Assistant** programėlėje.

PASTABA. Prieš nuimdami galinį dangtelį išjunkite planšetinį kompiuterį ir atjunkite jį nuo išorinio maitinimo šaltinio.

Teisinė informacija

Kad būtų galima jūsų gaminį identifikuoti, jam priskirtas reglamentinis modelio numeris (RMN), HSTNH-I408C arba HSTNH-I408CC. Šio modelio numerio nereikėtų painioti su prekės pavadinimu (jei yra) ar produkto numeriais (HP P/N ir kt.).

Jeigu reikia, jūsų šalyje ar regione reglamentuotas žymėjimas pateiktas ant įrenginio galinės sienelės, po išimamu akumuliatoriumi (jeigu įrengtas), ant pakuotės arba kitur šiame dokumente. Daugiau saugos ir teisinės informacijos rasite *gaminio informacijoje*, pridėtoje prie planšetinio kompiuterio ir pateikiamoje programėlėje **HP Support Assistant**.

Gaminio informacija

Dalis šios informacijos gali būti netaikoma jūsų gaminiiui.

Šiame įrenginyje yra vienas ar daugiau integruotų belaidžių įrenginių. Kai kurioje aplinkoje belaidžių įrenginių naudojimas gali būti apribotas. Tokie apribojimai gali būti taikomi lėktuvuose, ligoninėse, šalia sprogmenų, pavojingose vietose ir t. t. Jei tiksliai nežinote, kokie reikalavimai taikomi šiam produktui, prieš jį įjungdami pasiteiraukite, ar tai leidžiama.

Ribotoji garantija

Aiškiai pateiktą HP ribotąją garantiją, taikomą jūsų gaminiiui, rasite pasinaudoję programėle **HP Support Assistant**. Kai kuriose šalyse arba regionuose dėžutėje gali būti pateikiama spausdinta HP ribotosios garantijos versija. Šalyse ar regionuose, kuriuose spausdinta garantija nepateikiama, galite ją užsisakyti iš <http://www.hp.com/go/orderdocuments> arba rašyti adresu:

Šiaurės Amerika:

Hewlett-Packard, MS POD,
11311 Chinden Blvd.
Boise, ID 83714,
USA

Europa, Vidurio Rytai, Afrika:

Hewlett-Packard, POD,
Via G. Di Vittorio, 9
20063 Cernusco s/Naviglio (MI),
Italy

Azijos ir Ramiojo vandenyno regiono šalys:

Hewlett-Packard, POD, P.O. Box 200
Alexandra Post Office,
Singapore 911507

Kai užsakote spausdintą garantijos kopiją, nurodykite savo gaminio numerį, pavadinimą ir pašto adresą.

SVARBU. NEGRAŽINKITE įsigyto HP gaminio pirmiau nurodytu adresu. Norėdami sužinoti apie produkto palaikymą JAV, apsilankykite <http://www.hp.com/go/contactHP>. Norėdami sužinoti apie produkto palaikymą visame pasaulyje, apsilankykite http://welcome.hp.com/country/us/en/wwwcontact_us.html.



ISPĖJIMAS. Kad sumažintumėte elektros smūgio ir įrangos pažeidimo pavojų, kintamosios srovės adapterį įjunkite į visada lengvai pasiekiamą kintamosios srovės lizdą.



ISPĖJIMAS. Kad nekiltų su sauga susijusių problemų, naudokite tik su kompiuteriu gautą kintamosios srovės adapterį, HP pakaitinį kintamosios srovės adapterį arba iš HP papildomai įsigytą kintamosios srovės adapterį.



ISPĖJIMAS. Kad būtų mažesnė tikimybė nusideginti, o planšetinis kompiuteris neperkaistų, nedėkite juo tiesiai ant kelių. Saugokite, kad minkštais daiktais, pavyzdžiui, pagalvėmis, antklodėmis ar drabužiais, neblokotumėte oro srauto. Be to, patikrinkite, ar įrenginiui veikiant kintamosios srovės adapteris neličia odos arba minkšto paviršiaus, pvz., pagalvės, patiesalo ar drabužių. Planšetinis kompiuteris ir kintamosios srovės adapteris atitinka naudotojui tinkamos paviršiaus temperatūros apribojimus, nustatytus Tarptautinių informacinių technologijų įrangos saugumo standartu (IEC 60950-1).



ISPĖJIMAS. Kad nekiltų gaisras arba nenudegtumėte, neardykite, nedaužykite ir nebadykite; netrumpinkite išorinių kontaktų; nemeskite į ugnį arba vandenį.



ISPĖJIMAS.  Kad nepažeistumėte klausos, neklausykite dideliu garsumu ilgą laiką.

SVARBU. Šio gaminio akumuliatoriaus (-ių) naudotojai patys lengvai nepakeis. Išėmus arba pakeitus akumuliatorių garantija gali būti netaikoma. Jei akumuliatoriaus greitai išsikrauna, kreipkitės į techninės pagalbos centrą. Pasibaigus akumuliatoriaus eksploatavimo laikui neišmeskite juo kartu su kitomis buitinėmis atliekomis. Išmeskite akumuliatorių, laikydami jį su teritorijoje galiojančių vietinių įstatymų ir taisyklių.

© Copyright 2014 Hewlett-Packard Development Company, L.P. SD logotipas yra atitinkamo savininko prekių ženklas. „Microsoft“ ir „Windows“ yra JAV registruoti „Microsoft“ įmonių grupės prekių ženklai. Čia pateikta informacija gali būti pakeista apie tai nepranešus. Vienintelės produktų ir paslaugų garantijos yra išdėstytos raštiškuose garantijų patvirtinimuose, pateikiamuose su konkrečiais produktais ir paslaugomis. Jokie čia išdėstyti dalykai negali būti laikomi papildoma garantija. HP nepripažįsta atsakomybės už šio dokumento technines ir redagavimo klaidas ar praleidimus.

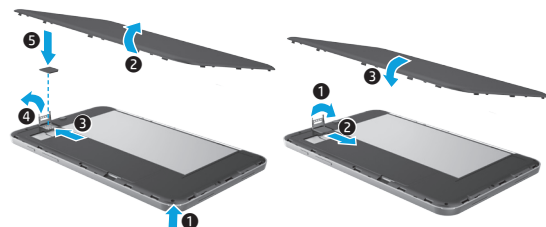
Pirmasis leidimas: 2014 m. rugsėjo mėn.

Trumpasis vadovas


Planšetinio kompiuterio nustatymas

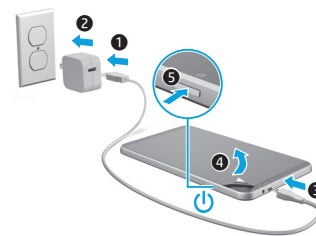


1 Jei su interneto duomenų planu įsigijote SIM mikrokortelę, įdėkite ją į SIM kortelės skirtą angą.*



*Tik tam tikruose modeliuose



2 Įkrovę akumuliatorių paspauskite įjungimo / išjungimo mygtuką , kad įjungtumėte planšetinį kompiuterį.



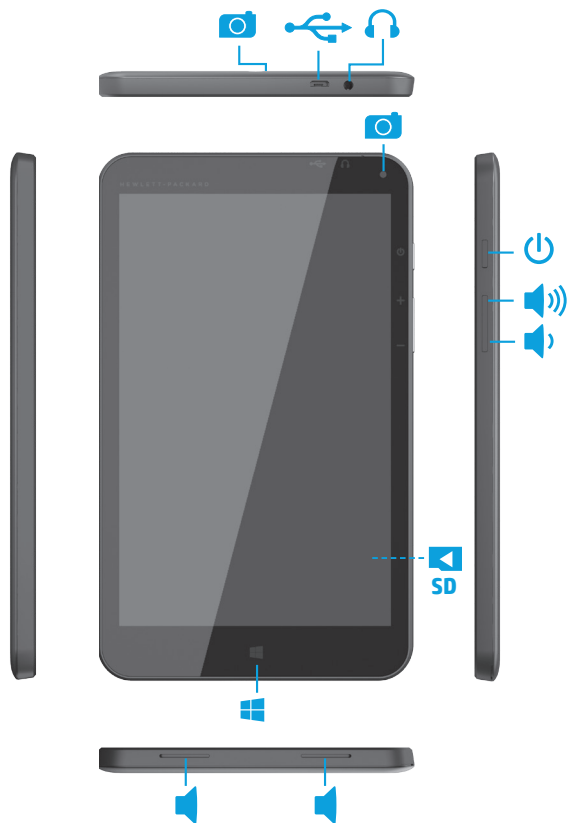
3 Vykdydami ekrane pateikiamus nurodymus pasirinkite kalbą, belaidį tinklą ir „Microsoft®“ paskyrą.

PASTABA. Jei „Microsoft“ paskyros neturite, ją galite susikurti dabar.

Planšetinio kompiuterio išjungimas

Paspauskite įjungimo / išjungimo mygtuką , kad planšetinis kompiuteris nereaguotų, paspauskite ir kelias sekundes palaikykite įjungimo / išjungimo mygtuką , kad planšetinį kompiuterį išjungtumėte.

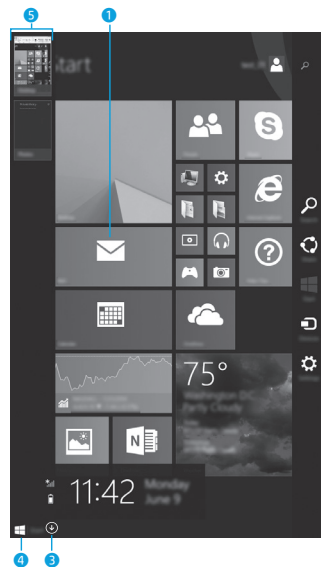
Susipažinimas su planšetiniu kompiuteriu



Pastaba. Funkcijos skiriasi, atsižvelgiant į modelį ir šalį.

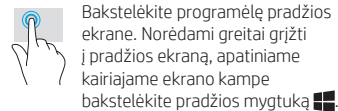
Naršymas po „Windows“ pradžios ekraną

„Windows“ pradžios ekranas yra pagrindinė vieta, kurioje galite pasiekti savo informaciją ir el. paštą, naršyti po žiniatinklį, žiūrėti vaizdo įrašų srautą, peržiūrėti nuotraukas ir prisijungti prie socialinių tinklų svetainių.

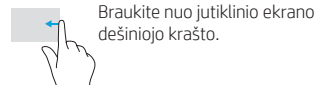


PASTABA. Pradžios ekrano išvaizda gali skirtis.

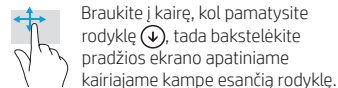
1 Programėlių atidarymas:



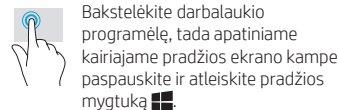
2 Pagrindinių mygtukų (Ieškoti, Bendrinti, Pradėti, Įrenginiai ir Parametrai) rodymas:



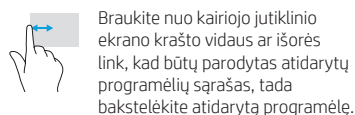
3 Visų planšetiniame kompiuteryje įdiegtų programėlių sąrašo peržiūra:



4 Pradžios meniu peržiūra (tik tam tikruose modeliuose):



5 Atidarytų programėlių perjungimas:



6 Raskite daugiau informacijos

Jei norite susipažinti su sistema „Windows“, pasirinkite programėlę **Darbo su „Windows 8“ pradžia**, kurią rasite pradžios ekrane.

Jei iš pradžios ekrano norite pasiekti priemonę „Žinynas ir palaikymas“, pradžios ekrane įveskite **žinynas**, tada paieškos lange pasirinkite **Žinynas ir palaikymas**.

*Tik tam tikruose modeliuose.

Planšetinio kompiuterio vaizdo keitimas

Automatinio pasukimo funkcija leidžia pakeisti planšetinio kompiuterio vaizdą. Norėdami įjungti horizontalų ekrano vaizdą laikykite planšetinį kompiuterį horizontaliai. Norėdami įjungti vertikalų ekrano vaizdą laikykite planšetinį kompiuterį vertikaliai.

PASTABA. Kai kuriose programose automatinio pasukimo funkcija neveikia.

Sukurkite atsarginę duomenų kopiją

HP primygtinai rekomenduoja periodiškai kurti atsarginę asmeninių duomenų ir medijos, saugomos jūsų planšetiniame kompiuteryje, kopiją kitame kompiuteryje, specialiaimi atminties įrenginyje ar debesies saugykloje naudojantis vienu iš kelių rinkoje pateikiamų sprendimų. Jei reikia daugiau informacijos, vartotojo vadovą rasite programėlėje **HP Support Assistant**.

7 Programėlių, parametro ar failo paieška

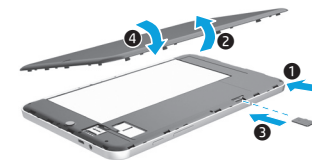
1. Pradžios ekrane pradėkite rašyti programėlių, parametro ar failo pavadinimą.
2. Ekrane parodytame sąraše pasirinkite programėlę, nustatymą arba failą.

8 Grįžimas į pradžios ekraną

Paspauskite „Windows“ mygtuką.

„Micro SD“ kortelės naudojimas

1. Išjunkite planšetinį kompiuterį, tada atjunkite jį nuo išorinio maitinimo šaltinio.
2. Įdėkite „micro SD“ kortelę (įsigyjamą atskirai) į „micro SD“ lizdą.



791740-E21

Printed in China
Imprimé en Chine
Stampato in Cina

Impreso en China
Impresso na
China

中国印刷
중국에서 인쇄