

Dodatni HP resursi

Resurs

HP podrška

- Časkanje na mreži sa HP tehničkim osobljem.
- Pronadete brojeve telefona.
- Lokacije HP servisnih centara.

Obaveštenja o proizvodima, garancija i vodič za korisnike

- Informacije o bezbednosti i propisima
- Izričito obezbeđena HP ograničena garancija primenljiva na vaš tablet
- Dokumentacija proizvoda

Serijski broj, broj proizvoda, broj modela

Lokacija

Iдите na <http://www.hp.com/support>.

Da biste pristupili vodičima za korisnike, na početnom ekranu izaberite aplikaciju **HP Support Assistant**, izaberite **Moj računar**, a zatim izaberite **Vodiči za korisnike**.

Unutar poklopca sa zadnje strane tablet računara ili u aplikaciji **HP Support Assistant**.

NAPOMENA: Isključite tablet, a zatim ga iskopčajte iz spoljnog napajanja pre uklanjanja poklopca.

Opis proizvoda

Ovaj proizvod je lagani tablet računar koji sadrži tanak ekran, procesor, RAM, integrisani paket baterija i spoljašnji adapter naizmjenične struje. Ovaj odštampani vodič *Brzi početak* identifikuje hardverske komponente vašeg tablet računara. Adapter naizmjenične struje ima nominalnu snagu od 100–240 V naizmjenične struje, 50/60 Hz, 0,3–1,0 A. Najnovijem vodiču za korisnike možete pristupiti u aplikaciji **HP Support Assistant**.

Specifikacija

Tablet računar radi na jednosmernu struju, koja se može dobiti iz izvora napajanja naizmjeničnom ili jednosmernom strujom. Izvor napajanja naizmjeničnom strujom mora da bude jačine 100–240 V, 50/60 Hz.

NAPOMENA: Tablet može da radi na napajanje jednosmernom strujom pomoću micro-B USB kabla industrijskog standarda. HP adapter koji se dobija uz tablet preporučuje se za punjenje tablet računara.

Radna **temperatura:** metrička, od 0 °C do 40 °C; od 32 °F do 104 °F (SAD)

Relativna vlažnost (bez kondenzacije) pri radu: od 10% do 90%

Informacije o propisima

Za potrebe identifikacije u vezi sa propisima, proizvodu je dodeljen broj modela za propise (RMN), HSTNH-I408C ili HSTNH-I408CC. RMN ne treba mešati sa marketinškim imenom (ako ono postoji) ili brojevima proizvoda (HP P/N itd). Ako je potrebno, oznake propisa za vašu zemlju ili region nalaze se na zadnjoj strani jedinice, ispod prenosive baterije (ako ona postoji), na pakovanju ili negde drugde u ovom dokumentu. Više informacija o bezbednosti i propisima potražite u okviru *Obaveštenja o proizvodima* koja su uključena uz tablet i dostupna putem aplikacije **HP Support Assistant**.

Obaveštenja o proizvodima

Neka od ovih obaveštenja se možda ne odnose na vaš proizvod.

Neki integrisani bežični uređaji su instalirani u ovom uređaju. U nekim okruženjima može biti ograničena upotreba bežičnih uređaja. Takva ograničenja mogu da se odnose na unošenje u avione, bolnice, korišćenje u blizini eksplozivnih materija, na opasnim mestima i tako dalje. Ako niste sigurni koja pravila važe za korišćenje ovog proizvoda, pre nego što ga uključite, pitajte da li je to dozvoljeno.

Ograničena garancija

Izričito obezbeđenu HP ograničenu garanciju koja se odnosi na vaš proizvod možete pronaći pomoću aplikacije **HP Support Assistant**. U nekim zemljama ili regionima, kompanija HP može obezbediti odštampanu kopiju ograničene garancije kompanije HP u kutiji. Za neke zemlje ili regione gde se garancija ne obezbeđuje u štampanom formatu, možete zatražiti odštampani primerak sa adrese <http://www.hp.com/go/orderdocuments> ili pisati na adresu:

Severna Amerika:

Hewlett-Packard, MS POD,
11311 Chinden Blvd.
Boise, ID 83714,
USA

Evropa, Bliski istok, Afrika:

Hewlett-Packard, POD,
Via G. Di Vittorio, 9
20063 Cernusco s/Naviglio (MI),
Italy

Azija - Pacifik:

Hewlett-Packard, POD, P.O.
Box 200
Alexandra Post Office,
Singapore 911507

Kada tražite štampani primerak garancije, navedite broj proizvoda, ime i poštansku adresu.

VAŽNO: NEMOJTE vraćati svoj HP proizvod na gorenavedene adrese. Podršku za SAD potražite na adresi <http://www.hp.com/go/contactHP>. Podrška za korisnike širom sveta je dostupna na adresi http://welcome.hp.com/country/us/en/jwcontact_us.html.



UPOZORENJE: Da biste umanjili rizik od strujnog udara ili oštećenja opreme, priključite adapter naizmjenične struje u utičnicu za naizmjeničnu struju kojoj u svakom trenutku možete lako da pristupite.



UPOZORENJE: Da biste izbegli moguće bezbednosne probleme, sa proizvodom koristite samo adapter naizmjenične struje dostavljen uz proizvod, rezervni adapter naizmjenične struje koji obezbeđuje HP ili adapter naizmjenične struje kupljen od HP-a kao dodatni pribor.




UPOZORENJE: Da biste smanjili mogućnost nastanka opekotina ili pregrevanja tablet računara, nemojte ga držati direktno u krlju. Nemojte dozvoliti da meki predmeti kao što su jastuci, tepih ili odeća blokiraju protok vazduha. Takođe, ne dozvolite ni da adapter naizmjenične struje u toku rada dođe u dodir sa kožom ili nekom mekom površinom, kao što su jastuci, tepih ili odeća. Tablet računar i adapter naizmjenične struje usklađeni su sa ograničenjima temperature površine kojoj korisnik može da pristupi, a koja su određena Međunarodnim standardom za bezbednost opreme za informacione tehnologije (International Standard for Safety of Information Technology Equipment) (IEC 60950-1).



UPOZORENJE: Da biste smanjili rizik od požara ili opekotina, bateriju nemojte rasklapati, gnječiti ili bušiti. Ne izazivajte kratke spojeve na spoljnim kontaktima; Ne odlažite bateriju u vatru ili vodu.



UPOZORENJE:  Da biste sprečili moguće oštećenje sluha, nemojte u dugim periodima slušati na visokim nivoima jačine zvuka.

VAŽNO: Korisnici ne mogu lako sami da promene baterije u ovom proizvodu. Uklanjanje ili zamena baterije mogli bi da utiču na pokrivenost uređaja garancijom. Ako baterija više ne zadržava nivo napunjenosti, obratite se podršci. Kada baterija dođe do kraja svog radnog veka, nemojte je odlagati u obično kućno smeće. Pridržavajte se lokalnih zakona i propisa koji u vašoj oblasti regulišu odlaganje baterija.

© Copyright 2014 Hewlett-Packard Development Company, L.P. SD logotip je žig svog vlasnika. Microsoft i Windows su zaštitni znakovi Microsoft grupe preduzeća registrovani u SAD. Informacije sadržane u ovom dokumentu podležu promenama bez najave. Jedine garancije za proizvode i usluge kompanije HP istaknute su u izričitim garancijama koje se dobijaju uz takve proizvode i usluge. Ništa što je ovde navedeno se ne može tumačiti kao dodatna garancija. HP nije odgovoran za tehničke ili uredničke greške odnosno propuste u ovom dokumentu.

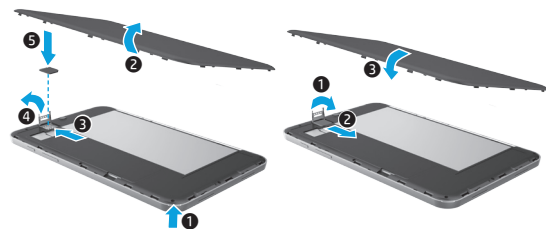
Prvo izdanje: septembar 2014.

Brzi početak


Podešavanje tablet računara

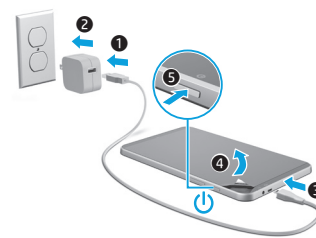


1 Ako ste kupili micro SIM karticu za svoj plan internet podataka, instalirajte SIM karticu u SIM slot.*



*Samo na pojedinim modelima

2 Nakon punjenja baterije pritisnite taster za napajanje  da biste uključili tablet.



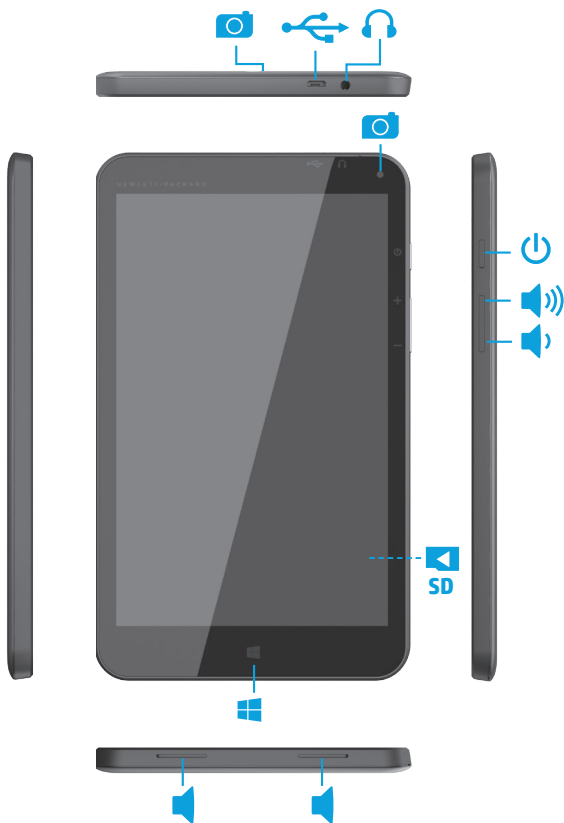
3 Pratite uputstva na ekranu da biste izabrali jezik, bežičnu mrežu i Microsoft® nalog.

NAPOMENA: Ako nemate Microsoft nalog, sada ga možete kreirati.

Isključivanje tablet računara

Pritisnite taster za napajanje . Ako tablet prestane da se odaziva, pritisnite i zadržite dugme za napajanje  dok se tablet ne isključi.

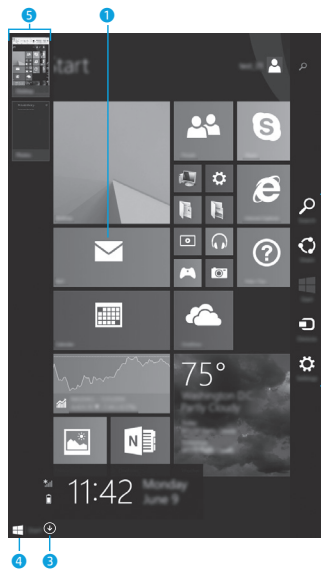
Upoznavanje tablet računara



Napomena: Funkcije mogu da se razlikuju u zavisnosti od modela i zemlje.

Navigacija na početnom ekranu sistema Windows

Početni ekran operativnog sistema Windows® predstavlja centralnu lokaciju na kojoj možete pristupiti informacijama i e-pošti, pretraživati veb, emitovati video zapise, gledati fotografije i pristupiti veb lokacijama društvenih medija.



NAPOMENA: Izgled početnog ekrana se može razlikovati.

1 Otvaranje aplikacije:



Dodirnite aplikaciju na početnom ekranu. Da biste se brzo vratili na početni ekran, dodirnite dugme „Start“ u donjem levom uglu ekrana.

2 Prikaz dugmadi (za pretragu, deljenje, pokretanje, uređaje i postavke):



Brzo prevucite sa desne ivice dodirnog ekrana.

3 Pronalaženje liste svih aplikacija na tablet računaru:



Prevucite nalevo dok se ne pojavi ↓ strelica, a zatim dodirnite strelicu u donjem levom uglu početnog ekrana.

4 Prikaz menija „Start“ (samo na pojedinim modelima):



Dodirnite aplikaciju Radna površina, a zatim kliknite i otpustite dugme „Start“ u donjem levom uglu.

5 Prebacivanje između otvorenih aplikacija:



Prevucite napred-nazad sa leve ivice dodirnog ekrana da biste otkrili listu otvorenih aplikacija, a zatim dodirnite otvorenu aplikaciju.

🔍 Pronalaženje više informacija

Da biste upoznali operativni sistem Windows, izaberite aplikaciju* **Prvi koraci uz Windows 8** na početnom ekranu.

Za pristup odeljku „Pomoć i podrška“ sa početnog ekrana, otkucajte **he1p** (pomoć) na početnom ekranu, a zatim u prozoru „Pretraga“ izaberite stavku **Pomoć i podrška**.
*Samo kod nekih modela.

Promena prikaza tablet računara

Funkcija automatskog rotiranja omogućava vam da promenite prikaz tablet računara. Za položeni prikaz, držite tablet horizontalno. Za uspravni prikaz, držite tablet vertikalno.

NAPOMENA: Neke aplikacije se ne rotiraju automatski.

Pravljenje rezervne kopije podataka

HP preporučuje da povremeno pravite rezervnu kopiju ličnih podataka i medija sa tablet računara na nekom drugom računaru, namenskom uređaju za skladištenje ili u oblaku pomoću jednog od nekoliko komercijalno dostupnih rešenja. Za više informacija pristupite vodiču za korisnike u aplikaciji **HP Support Assistant**.

🔍 Pretraga aplikacije, postavke ili datoteke

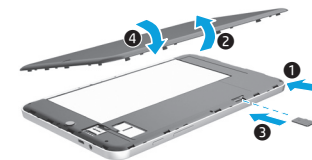
1. Na početnom ekranu počnite da kucate ime aplikacije, postavke ili datoteke.
2. Izaberite aplikaciju, postavku ili datoteku sa liste koja se prikazuje na ekranu.

🪟 Vraćanje na početni ekran

Pritisnite taster sa Windows logotipom

Korišćenje micro SD kartice

1. Isključite tablet, a zatim ga iskopčajte iz spoljnog napajanja.
2. Ubacite micro SD karticu (kupuje se odvojeno) u micro SD slot.



791740-E31

Printed in China Impreso en China 中国印刷
Imprimé en Chine Impresso na 중국에서 인쇄
Stampato in Cina China