

## Fler HP-resurser

### Resurs

#### HP-support

- Chatta online med en HP-tekniker.
- Hitta telefonnummer.
- Hitta platser med HP-servicecenter.

#### Produktmeddelanden, garanti och användarhandbok

- Säkerhetsinformation och föreskrifter
- HP:s begränsade garanti för din platta
- Produktdokumentation

#### Serienummer, produktnummer, modellnummer

På plattans baksida eller i appen **HP Support Assistant**.

### Produktbeskrivning

Den här produkten är en lättviktsplatta som har en tunn bildskärmspanel, en processor, RAM-minne, ett integrerat batteripaket och en extern nätadapter. I den här tryckta *snabbstartguiden* beskrivs plattans maskinvarukomponenter. Nätadaptern har märkvärden på 100–240 V~, 50/60 Hz, 0,3–1,0 A. Du kommer åt den senaste användarhandboken i appen **HP Support Assistant**.

### Specifikation

Plattan drivs med likström som kan tillföras av en växelströms- eller likströmskälla. Växelströmkällan måste vara av typen 100–240 V, 50/60 Hz.

**OBS!** Plattan kan drivas med likström via en micro-B-USB-kabel av industristandardtyp. Vi rekommenderar att du laddar plattan med den medföljande HP-adaptern.

**Temperatur** i drift: 0 °C till 40 °C; 32 °F till 104 °F

**Relativ luftfuktighet (icke kondenserande)**

i drift: 10 % till 90 %

### Plats

Gå till <http://www.hp.com/support>.

Du når användarhandboken genom att välja appen **HP Support Assistant** på Startskärmen, välja **Den här datorn** och sedan välja **Användarhandböcker**.

### Föreskrifter

För identifiering i regulatoriska sammanhang har din produkt tilldelats ett regulatoriskt modellnummer (RMN), HSTNH-I5080 eller HSTNH-I5080C. RMN får inte förväxlas med marknadsföringsnamnet (i förekommande fall) eller produktnumret (HP:s artikelnummer osv.). Om så erfordras finns det en märkning med bestämmelser för ditt land eller din region på baksidan av enheten, under det flyttbara batteriet (i förekommande fall), på förpackningen eller någon annanstans i det här dokumentet. Om du vill ha mer information om säkerhet och föreskrifter kan du gå till *Produktmeddelanden* som medföljer plattan och nås via appen **HP Support Assistant**.

### Produktmeddelanden

En del av föreskrifterna gäller eventuellt inte för din produkt.

Den här enheten har en eller flera inbyggda trådlösa enheter. Det kan vara förbjudet att använda trådlösa enheter på vissa platser. Sådana restriktioner kan förekomma ombord på flygplan, på sjukhus, i närheten av explosiva ämnen, på riskfyllda platser och så vidare. Om du är osäker på vilken policy som gäller för användning av denna produkt bör du be om tillstånd att använda den innan du startar den.

### Begränsad garanti


Du hittar information om HP:s begränsade garanti tillsammans med produktens användarhandböcker och/eller på den CD eller DVD som medföljer i kartongen. I vissa länder eller regioner medföljer ett tryckt exemplar av HP:s garanti i förpackningen. I länder eller regioner där garantiinformationen inte ges i tryckt format kan du beställa ett exemplar från <http://www.hp.com/go/orderdocuments>. Om produkten är köpt i Asien eller Stillahavsområdet kan du skriva till HP på adressen Hewlett Packard, POD, P.O. Box 200, Alexandra Post Office, Singapore 911507. Ange produktens namn och ditt namn, telefonnummer, och postadress.

**⚠ VARNING:** För att minska risken för elektriska stötar och skador på utrustningen ska du ansluta nätadaptern till ett eluttag som alltid är enkelt att komma åt.

**⚠ VARNING:** Minska risken för säkerhetsproblem genom att endast använda produktens medföljande nätadapter, en ersättningsnätadapter från HP eller en nätadapter som passar och har köpts som tillbehör från HP.

**⚠ VARNING:** Minska risken för värmerelaterade skador eller överhettning genom att inte ha plattan direkt i knäet. Se till så att luftflödet inte blockeras av en mjuk yta som exempelvis en kudde, en tjock matta eller ett klädesplagg. Låt inte heller nätadaptern komma i kontakt med huden eller någon mjuk yta, t.ex. kuddar, mattor eller klädesplagg, under drift. Ytemperaturen på de delar av plattan och nätadaptern som är åtkomliga för användaren följer de temperaturgränser som har definierats av International Standard for Safety of Information Technology Equipment (IEC 60950-1).

**⚠ VARNING:** Eftersom det föreligger risk för brand eller brännskador får du inte ta isär, krossa eller punktera ett batteri. Du får inte heller kortsluta batteriets kontakter eller slänga batteriet i eld eller vatten.

**⚠ VARNING:**  Lyssna inte på höga ljudvolymmer under längre perioder eftersom detta eventuellt kan leda till hörselskadorna.

**⚠ VIKTIGT:** Batteriet (batterierna) i produkten kan inte bytas av användarna på ett enkelt sätt. Om du tar bort eller byter ut batteriet kan garantins giltighet påverkas. Om batteriet inte längre behåller laddningen ska du kontakta support. När batteriet har tjänat ut får det inte kasseras som hushållsavfall. Kassera batteriet i enlighet med lokala lagar och bestämmelser.

© Copyright 2014 Hewlett-Packard Development Company, L.P. SD-logotypen är ett varumärke som tillhör innehavaren. Microsoft och Windows är USA-registrerade varumärken som tillhör Microsoft-koncernen. Informationen i detta dokument kan komma att bli inaktuell utan föregående meddelande. De enda garantier som gäller för HP-produkter och -tjänster beskrivs i de uttryckliga garantierna som medföljer produkterna och tjänsterna. Ingenting i detta dokument skall anses utgöra en ytterligare garanti. HP ansvarar inte för tekniska eller redaktionella fel i detta dokument.

Första utgåvan: november 2014



79825-101

Printed in China    Impreso en China    中国印刷  
Imprimé en Chine    Impresso na    중국에서 인쇄  
Stampato in Cina    China

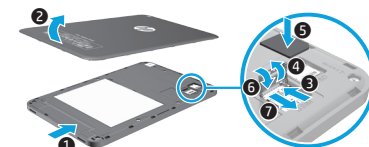
# Snabbstart


## Installera plattan

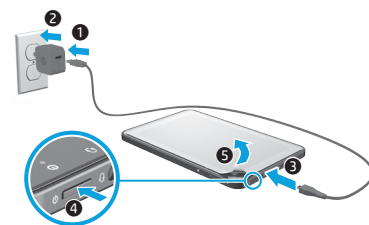


**1** Om du har köpt ett mikro-SIM-kort för ditt Internet-abonnemang installerar du detta kort i SIM-platsen.\*

\*Endast vissa modeller



**2** När du laddat batteriet trycker du på strömknappen  under 1 sekund för att starta plattan.



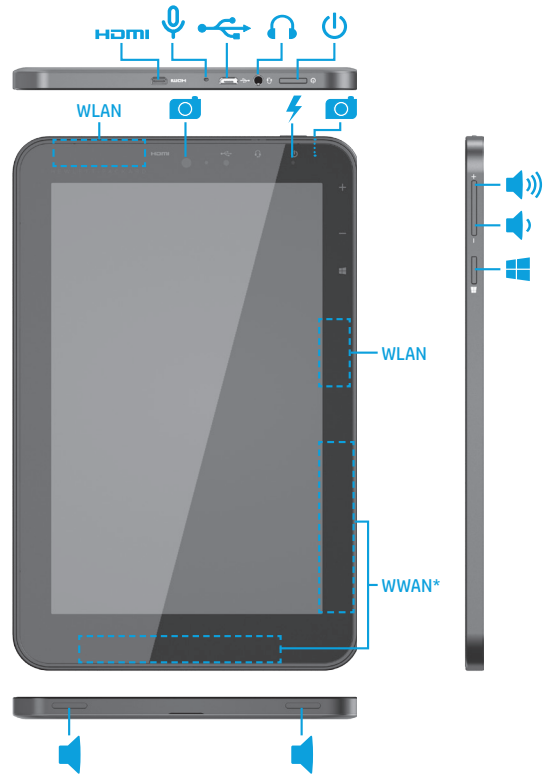
**3** Följ anvisningarna på skärmen för att välja ett språk, ett trådlöst nätverk och ett Microsoft®-konto.

**OBS!** Om du inte har något Microsoft-konto kan du skapa ett nu.

### Stäng av plattan

Tryck på strömknappen . Om plattan slutar att ge respons trycker du in strömknappen  tills plattan stängs av.

## Lär känna plattan

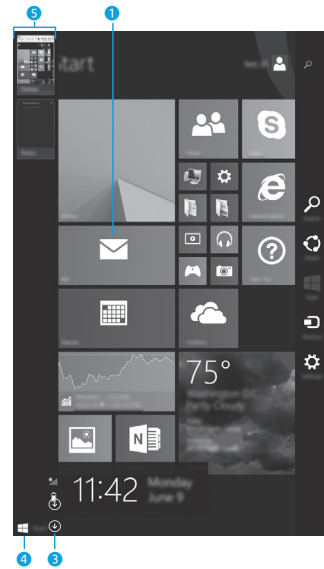


\*Endast vissa modeller.

**Obs!** Funktionerna kan variera mellan olika modeller och länder.

## Navigera på Startskärmen i Windows

Startskärmen i Windows® ger dig en central plats där du kan komma åt din information och e-post, surfa på webben, strömma videor, visa foton och komma åt webbplats för sociala medier.



**OBS!** Startskärmens utseende kan variera.

### 1 Öppna en app:



Tryck på en app på Startskärmen. Du återgår till Startskärmen genom att trycka på knappen Start  i det nedre vänstra hörnet av skärmen.


### 2 Visa snabbknapparna (Sök, Dela, Start, Enheter och Inställningar):



Svep från högerkanten på pekskärmen.


### 3 Visa en lista över alla appar på plattan:



Svep åt vänster tills pilen  visas och tryck sedan på pilen i det nedre vänstra hörnet av Startskärmen.

### 4 Visa Start-menyn\*



Tryck på appen Skrivbord och tryck sedan på och släpp knappen Start  i det nedre vänstra hörnet.


### 5 Växla mellan öppna appar:



Svep inåt och utåt från vänsterkanten på pekskärmen för att visa en lista med öppna appar och tryck sedan på en öppen app.

\*Endast vissa modeller

## ? Hitta mer information

Om du vill lära dig mer om Windows väljer du appen\* **Komma igång med Windows 8**  på Startskärmen.

Du når Hjälp och support från Startskärmen genom att skriva **h j ä l p** på Startskärmen och därefter gå till sökfönstret och välja **Hjälp och support**.

\*Endast vissa modeller.

## Ändra vyn på plattan

Med funktionen för automatisk rotering kan du ändra vyn på plattan. Om du vill ha liggande vy håller du plattan horisontellt. Om du vill ha stående vy håller du plattan vertikalt.

**OBS!** Vissa appar roterar inte automatiskt.

## Säkerhetskopiera dina data

HP rekommenderar att du regelbundet säkerhetskopierar dina personliga data och medier från plattan till en annan dator, en särskild lagringsenhet eller till molnet med någon av de lösningar som finns på marknaden. Om du vill veta mer kan du gå till användarhandboken via appen **HP Support Assistant**.

## 🔍 Sök efter en app, inställning eller fil

1. Börja skriva namnet på en app, inställning eller fil från Startskärmen.
2. Välj appen, inställningen eller filen i listan som visas på skärmen.

## Använda pekpenan\*

Du kan använda pennen direkt på plattan. Läs installationsanvisningarna som medföljer pennen.

\*Endast vissa modeller.



## 🏠 Gå tillbaka till Startskärmen

Tryck på Windows-knappen .

## Använd ett microSD-kort

1. Stäng av plattan och koppla sedan bort den från extern ström.
2. Sätt i ett microSD-kort (köps separat) i microSD-platsen.

