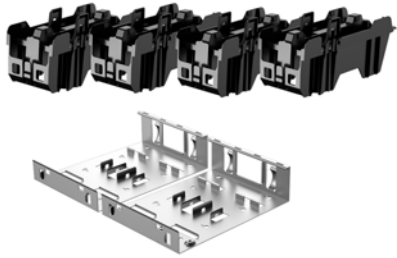




Petunjuk Pemasangan HP Desktop Mini Rack Mount Tray Kit



Copyright © 2015 Hewlett-Packard Development Company, L.P.
Informasi yang terdapat dalam buku petunjuk ini dapat berubah
tanpa pemberitahuan sebelumnya.

Edisi Pertama: Februari 2015

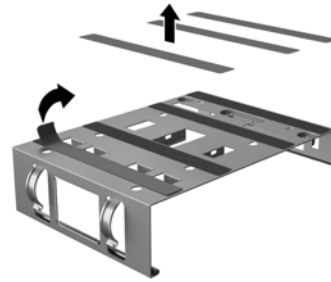
765003-BW1

Terdaftar di Deperindag provinsi DKI Jakarta No. 0251/
1.824.51/09.04

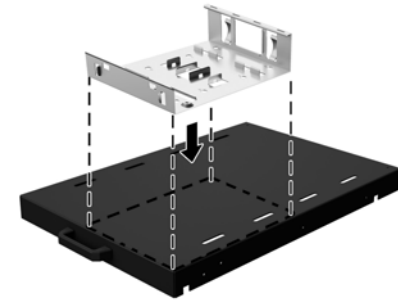
CATATAN: Rak server standar industri diperlukan
untuk memasang dan menggunakan Desktop Mini
Rack Mount Tray Kit. Rak server dijual secara terpisah.

CATATAN: Dudukan rak dipasang pada jarak minimum
tujuh U.

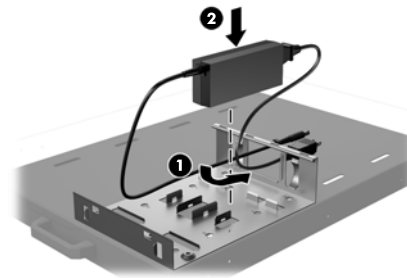
1 Lepaskan penopang dari strip perekat
di bagian bawah baki dudukan rak.



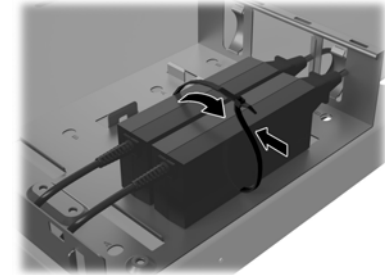
2 Letakkan baki dudukan rak pada rak server.



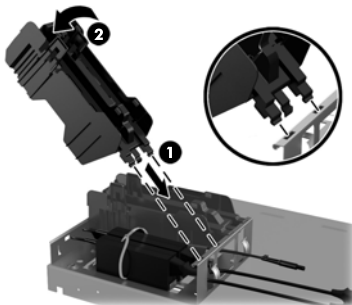
3 Rutekan kabel daya Desktop Mini ke luar dari
bagian belakang baki ❶ dan letakkan catu
daya pada baki ❷.



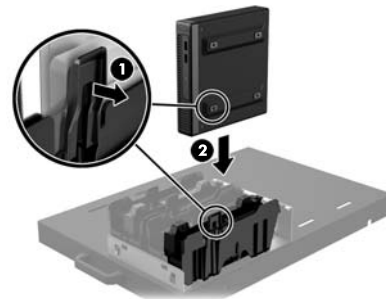
4 Kencangkan dua catu daya satu per satu dengan
memasukkan pengikat kabel (disediakan oleh
pelanggan) melalui lubang dalam braket pada baki
dan lilitkan pengikat kabel tersebut mengelilingi
catu daya.



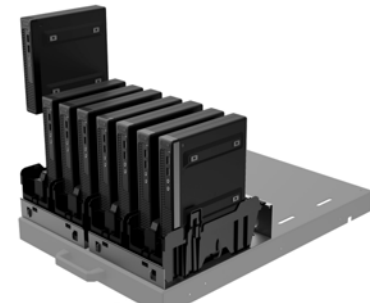
5 Masukkan pin pada dudukan rak ke dalam slot di
bagian belakang baki ❶ dan putar dudukan ke
bawah pada catu daya ❷ hingga dudukan terkunci
pada tempatnya.



6 Tarik ke belakang lengan pada dudukan rak ❶, lalu
letakkan Desktop Mini ke dalam dudukan rak ❷,
sehingga lengan dijepit pada lubang sekrup di
Desktop Mini.



7 Ulangi langkah 1 hingga 6 untuk memasang
isi perangkat yang tersisa dan Desktop Mini.



PERHATIAN: Anda harus menarik lengan ke belakang
sebelum memasukkan Desktop Mini atau lengan
dapat menggeser kaki pada Desktop Mini ke luar
dari posisinya.

Dukungan teknis online

Untuk akses online ke informasi dukungan teknis, alat bantu mengatasi masalah sendiri, bantuan online, forum komunitas atau pakar TI, basis pengetahuan multivendor secara luas, alat bantu pemantauan dan diagnosis, kunjungi <http://www.hp.com/support>.

Umpan balik dokumentasi

HP selalu berkomitmen untuk menyediakan dokumentasi yang memenuhi kebutuhan Anda. Untuk membantu kami memperbaiki dokumentasi, kirimkan saran, komentar, atau kesalahan ke doc.feedback@hp.com. Sertakan judul dokumen dan nomor komponen (yang terletak di dekat barcode) saat mengirimkan tanggapan Anda.

Versi lokal dokumen ini

Dokumen ini tersedia dalam bahasa-bahasa berikut pada halaman dukungan produk di www.hp.com/support.

- English
- Français
- Italiano
- Deutsch
- Español
- Português
- Português Brasileiro
- Türkçe
- 简体中文
- 繁體中文
- 日本語



CATATAN: Untuk mengetahui informasi tentang peraturan dan keselamatan, lihat *Pemberitahuan Produk* yang disertakan dengan produk Anda.
