



HP DeskJet 2130 All-in-One series

Saturs

1 HP DeskJet 2130 series palīdzība	1
2 Darba sākšana	3
Printera daļas	4
Vadības paneļa funkcijas	5
Statusa indikatori	6
Materiālu ievietošana	10
Originālu novietošana uz skenera stikla	14
Pamatinformācija par papīru	15
Atveriet HP printera programmatūru(sistēmā Windows)	18
Sleep mode (Miega režīms)	19
Auto-Off (Automātiskā izslēgšana)	20
3 Drukāšana	21
Dokumentu drukāšana	22
Drukāt fotoattēlus	24
Aplokšņu drukāšana	26
Drukāšana maksimālā izšķirtspējas režīmā	27
Padomi veiksmīgai drukai	29
4 Kopēšana un skenēšana	33
Dokumentu kopēšana	34
Skenēšana	35
Padomi veiksmīgai kopēšanai un skenēšanai	39
5 Pārvaldiet tintes kasetnes	41
Tintes aptuvenā līmeņa pārbaude	42
Tintes krājumu pasūtīšana	43
Tintes kasetņu nomaiņa	44
Vienas kasetnes režīma izmantošana	46
Kasetnes garantijas informācija	47

Padomi darbam ar kasetnēm	48
6 Printera pievienošana	49
Pievienojiet printeri datoram ar USB kabeli (savienojums bez tīkla)	50
Jauna printera pievienošana	51
7 Problēmu risināšana	53
Papīra iestrēgšanas un padeves problēmas	54
Ar tintes kasetnēm saistītas problēmas	58
Drukāšanas problēmas	61
Kopēšanas problēmas	70
Skenēšanas problēmas	71
Ar printera aparatūru saistītas problēmas	72
HP atbalsts	73
A pielikums. Tehniskā informācija	75
Uzņēmuma Hewlett-Packard paziņojumi	76
Tehniskie parametri	77
Apkārtējās vides produktu pārvaldes programma	79
Regulējošie paziņojumi	84
Alfabētiskais rādītājs	89

1 HP DeskJet 2130 series palīdzība

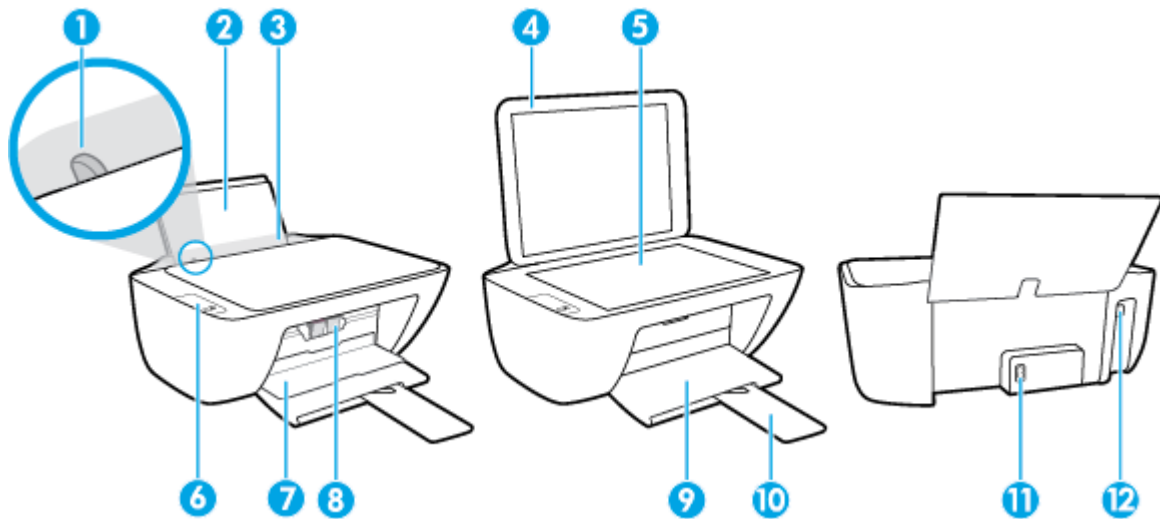
Iemācieties lietot HP DeskJet 2130 series.

- [Darba sākšana 3. lpp.](#)
- [Drukāšana 21. lpp.](#)
- [Kopēšana un skenēšana 33. lpp.](#)
- [Pārvaldiet tintes kasetnes 41. lpp.](#)
- [Printera pievienošana 49. lpp.](#)
- [Tehniskā informācija 75. lpp.](#)
- [Problēmu risināšana 53. lpp.](#)

2 Darba sākšana

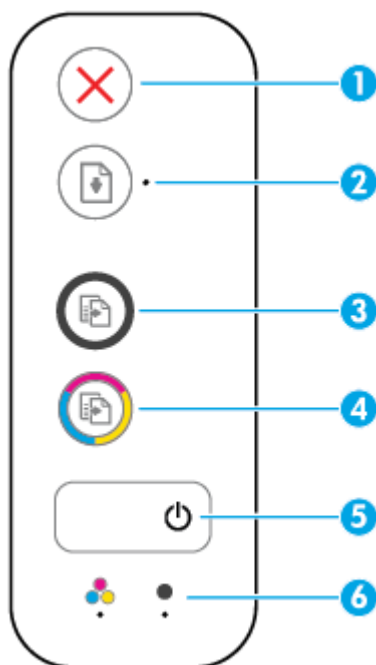
- [Printera daļas](#)
- [Vadības paneļa funkcijas](#)
- [Statusa indikatori](#)
- [Materiālu ievietošana](#)
- [Oriģinālu novietošana uz skenera stikla](#)
- [Pamatinformācija par papīru](#)
- [Atveriet HP printera programmatūru\(sistēmā Windows\)](#)
- [Sleep mode \(Miega režīms\)](#)
- [Auto-Off \(Automātiskā izslēgšana\)](#)

Printera daļas



1	Papīra platuma vadotne
2	Ievades tekne
3	Ievades teknes aizsargs
4	Skenera vāks
5	Skenera stikls
6	Vadības panelis
7	Kasetņu nodalījuma vāks
8	Tintes kasetnes
9	Izvades tekne
10	Izvades teknes pagarinātājs (arī – teknes pagarinātājs)
11	Strāvas pieslēgvietā
12	USB ports.

Vadības paneļa funkcijas



Līdzeklis	Apraksts
1	Poga Atcelt : pārtrauc pašreizējo operāciju.
2	Poga Atsākt : Atsāciet darbu pēc pārtraukuma (piemēram, pēc papīra ievietošanas vai papīra nosprostojuma novēršanas). Atsākt indikators: Norāda, ja printerim ir brīdinājums vai kļūda.
3	Poga Sākt melnbaltu kopēšanu : sāk melnbaltas kopēšanas darbu. Lai palielinātu melnbaltu kopiju skaitu, nospiediet pogu vairākas reizes. Kopēšana sākas divas sekundes pēc pēdējās pogas nospiešanas.
4	Poga Sākt krāsu kopēšanu : sāk krāsu kopēšanas darbu. Lai palielinātu krāsaino kopiju skaitu, nospiediet pogu vairākas reizes. Kopēšana sākas divas sekundes pēc pēdējās pogas nospiešanas.
5	Poga Barošana : Ieslēdz vai izslēdz printeri.
6	Ink Alert (Brīdinājums par zemu tintes līmeni) indikatori: parāda, ka ir maz tintes vai radusies problēma ar drukas kasetni.

Statusa indikatori

- **Barošana** pogas indikators



Status (Statuss)	Apraksts
Ieslēgts	Printeris ir ieslēgts.
Off (Izslēgts)	Printeris ir izslēgts.
Blāvs	Norāda, ka printeris ir snaudas režīmā. Printeris automātiski pārslēdzas snaudas režīmā pēc 5 dikstāves minūtēm.
Mirgo	Printeris veic darbu. Lai darbu atceltu, nospiediet Atcelt pogu (X).
Ātri mirgo	Ja kasetņu piekļuves durtiņas ir atvērtas, aizveriet tās. Ja kasetņu piekļuves durtiņas ir aizvērtas un gaismas ātri mirgo, printerim ir kļūda, ko var atrisināt, izmantojot ekrānā redzamos ziņojumus no datora. Ja ekrānā neredzat paziņojumus, mēģiniet drukāt dokumentu, lai ekrānā parādītos paziņojums.

- **Mirgo indikators Atsākt**



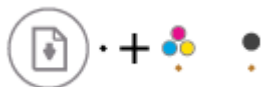
Iemesls	Risinājums
Ievades tehnē nav papīra.	Ievietojiet ievades tehnē papīru un nospiediet Atsākt pogu (↓), lai turpinātu drukāšanu. Informāciju par papīra ievietošanu skatiet šeit: Materiālu ievietošana 10. lpp.

- **Nedeg Atsākt** gaismiņa, deg viena **Ink Alert (Brīdinājums par zemu tintes līmeni)** gaismiņa.



Iemesls	Risinājums
Iespējams, radusies kāda no tālāk norādītajām problēmām.	— Ja nav kādas tintes kasetnes, printeris pāriet vienas kasetnes režīmā. Lai izietu no vienas kasetnes režīma, ievietojiet atbilstošo tintes kasetni. Papildinformāciju par vienas kasetnes režīmu skatiet šeit: Vienas kasetnes režīma izmantošana 46. lpp.
— Nav attiecīgās tintes kasetnes.	— Ja printerī ir uzstādītas abas tintes kasetnes, izņemiet atbilstošo tintes kasetni, pārlicinieties, vai uz tās nav plastikāta lentas, un pēc tam atkal stingri ievietojiet tintes kasetni. Papildinformāciju skatiet šeit: Tintes kasetņu nomaina 44. lpp.
— Attiecīgā tintes kasetne ir uzstādīta nepareizi vai uz tās joprojām ir plastikāta lentas.	— Ja tintes kasetnē palicis maz tintes, printeris var turpināt drukāt, izmantojot atlikušo tinti. Tas var ietekmēt dokumentu drukāšanas kvalitāti. Kad drukas kvalitāte kļūst nepieņemama, nomainiet tintes kasetni. Papildinformāciju skatiet šeit: Tintes kasetņu nomaina 44. lpp.
— Attiecīgajā tintes kasetnē palicis maz tintes.	

- Nedeg **Atsākt** indikators, deg abi **Ink Alert (Brīdinājums par zemu tintes līmeni)** indikatorī.



Iemesls

Abās tintes kasetnēs ir maz tintes.

Risinājums

Printeris var turpināt drukāt, izmantojot atlikušo tinti. Tas var ietekmēt dokumentu drukāšanas kvalitāti. Kad drukas kvalitāte kļūst nepieņemama, nomainiet tintes kasetnes. Informāciju par tintes kasetņu nomaiņu skatiet šeit: [Tintes kasetņu nomaiņa 44. lpp.](#)

- Nedeg **Atsākt** indikators, mirgo viens **Ink Alert (Brīdinājums par zemu tintes līmeni)** indikatoris.



Iemesls

Atbilstošā tintes kasetne ir nesaderīga, bojāta vai nepareizi uzstādīta.

Risinājums

- Pārlicinieties, vai izmantojiet savam printerim piemērotu HP tintes kasetni.
- Pārbaudiet, vai atbilstošā tintes kasetne ir uzstādīta pareizā slotā.
- Ja kļūda saglabājas, nomainiet tintes kasetni. Informāciju par tintes kasetņu nomaiņu skatiet šeit: [Tintes kasetņu nomaiņa 44. lpp.](#)

- Nedeg **Atsākt** indikators, abi **Ink Alert (Brīdinājums par zemu tintes līmeni)** indikatorī ir mirgo.



Iemesls

Iespējams, radusies kāda no tālāk norādītajām problēmām.


- Nav abu tintes kasetņu.
- Abas tintes kasetnes ir uzstādītas nepareizi vai uz tām joprojām ir plastikāta lentas.
- Abas tintes kasetnes ir nesaderīgas vai bojātas.

Risinājums

- Ja printerī nav uzstādīta neviena tintes kasetne, uzstādiet tās.
- Ja printerī ir uzstādītas abas tintes kasetnes, izņemiet tās, pārlicinieties, vai uz tām nav plastikāta lentas, un pēc tam atkal stingri ievietojiet.
- Pārlicinieties, vai izmantojiet printerim piemērotas HP tintes kasetnes.
- Ja kļūda saglabājas, nomainiet tintes kasetnes. Informāciju par tintes kasetņu nomaiņu skatiet šeit: [Tintes kasetņu nomaiņa 44. lpp.](#)


- Mirgo **Atsākt** indikators, deg viens **Ink Alert (Brīdinājums par zemu tintes līmeni)** indikatoris.



Iemesls	Risinājums
<p>Iespējams, radusies kāda no tālāk norādītajām problēmām.</p> <ul style="list-style-type: none"> — Ir uzstādīta viltota vai iepriekš izmantota tintes kasetne. — Attiecīgajā tintes kasetnē palicis maz tintes. 	<ul style="list-style-type: none"> — Ja attiecīgā tintes kasetne ir nesen uzstādīta, tā var būt viltota vai iepriekš izmantota. Papildinformāciju skatiet HP printera programmatūras ziņojumā. — Ja atbilstošā tintes kasetne nav nesen uzstādīta, tajā ir ļoti maz tintes. Nospiediet Atsākt pogu () lai turpinātu drukāšanu, un nomainiet tintes kasetni, kad drukas kvalitāte kļuvusi nepieņemama. Informāciju par tintes kasetņu nomaiņu skatiet šeit: Tintes kasetņu nomaiņa 44. lpp.

- Mirgo **Atsākt** indikators, deg abi **Ink Alert (Brīdinājums par zemu tintes līmeni)** indikatori.



Iemesls	Risinājums
<p>Iespējams, radusies kāda no tālāk norādītajām problēmām.</p> <ul style="list-style-type: none"> — Uzstādītas viltotas vai iepriekš izmantotas tintes kasetnes. — Abās tintes kasetnēs ir ļoti maz tintes. 	<ul style="list-style-type: none"> — Ja tintes kasetnes ir nesen uzstādītas, tās var būt viltotas vai iepriekš izmantotas. Papildinformāciju skatiet HP printera programmatūras ziņojumā. — Ja tintes kasetnes nav nesen uzstādītas, tajās ir ļoti maz tintes. Nospiediet Atsākt pogu () lai turpinātu drukāšanu, un nomainiet tintes kasetnes, kad drukas kvalitāte kļuvusi nepieņemama. Informāciju par tintes kasetņu nomaiņu skatiet šeit: Tintes kasetņu nomaiņa 44. lpp.

- Mirgo **Atsākt** indikators, **Barošana** pogas indikators deg, abi **Ink Alert (Brīdinājums par zemu tintes līmeni)** indikatori mirgo.



Iemesls	Risinājums
<p>Iespējams, radusies kāda no tālāk norādītajām problēmām.</p> <ul style="list-style-type: none"> — Iesprūdis papīrs. — Iestrēdzis printerī esošais kasetnes turētājs. 	<p>Iztīriet papīra vai rāmja nosprostojumus (ja ir). Papildinformāciju skatiet šeit: Papīra iestrēgšanas un padeves problēmas 54. lpp.</p>

- **Atsākt** indikators, **Barošana** pogas indikators un abi **Ink Alert (Brīdinājums par zemu tintes līmeni)** indikatori mirgo.



Iemesls	Risinājums
iespējams, radusies kāda no tālāk norādītajām problēmām. <ul style="list-style-type: none">— Nedarbojas skeneris.— Printerim ir kļūdas stāvoklis.	Atiestatiet printeri. <ol style="list-style-type: none">1. Izslēdziet printeri.2. Atvienojiet strāvas vadu.3. Pagaidiet minūti, pēc tam atkal pievienojiet strāvas vadu.4. Ieslēdziet printeri. <p>Ja problēma joprojām pastāv, sazinieties ar HP. Printeris var drukāt pat tad, ja skeneris nedarbojas.</p>

Materiālu ievietošana

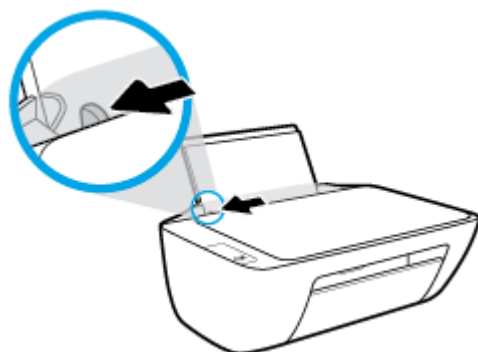
Lai turpinātu, izvēlieties papīra formātu.

Lai ievietotu pilna formāta papīru

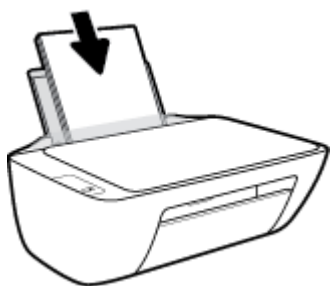
1. Paceliet ievades tekni.



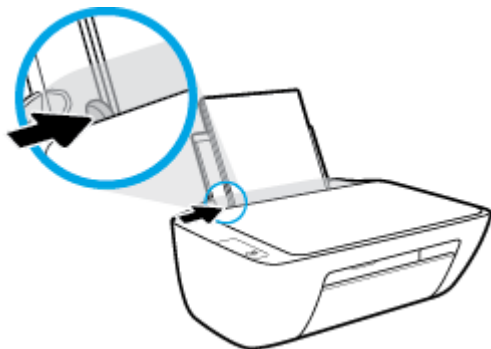
2. Pabīdiet papīra platuma vadotni pa kreisi.



3. Ievietojiet papīra kaudzīti ievades teknē ar īso malu uz leju un apdrukājamo pusi uz augšu. Bīdiet papīra kaudzīti uz leju, līdz tā apstājas.



4. Virziet papīra platuma vadotni pa labi, līdz tā apstājas pie papīra malas.



5. Nolaidiet izvades tekni un izvelciet tās pagarinātāju.

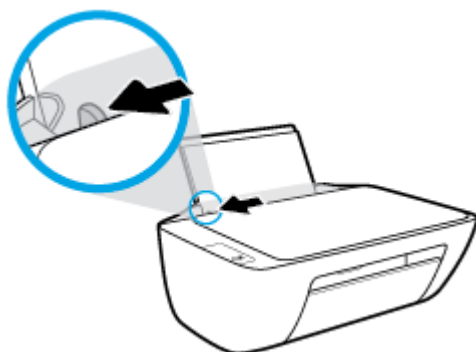


Lai ielādētu neliela izmēra papīru

1. Paceliet ievades tekni.



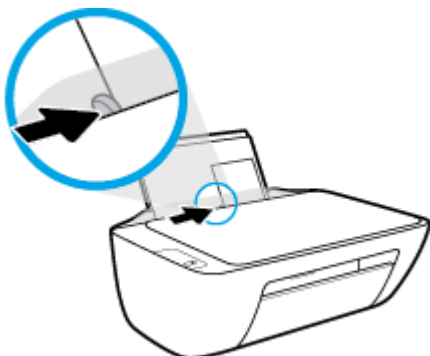
2. Pabīdiet papīra platuma vadotni pa kreisi.



3. Ievietojiet fotopapīra kaudzi ievades teknes tālajā labajā pusē ar īsāko malu uz leju un apdrukājamo pusi uz leju, un bīdīet fotopapīra kaudzi, līdz tā apstājas.



4. Virziet papīra platuma vadotni pa labi, līdz tā apstājas pie papīra malas.

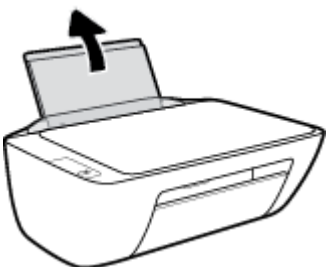


5. Nolaidiet izvades tekni un izvelciet tās pagarinātāju.

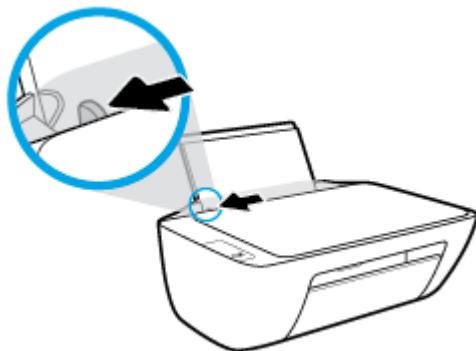


Lai ievietotu aploksnes

1. Paceliet ievades tekni.

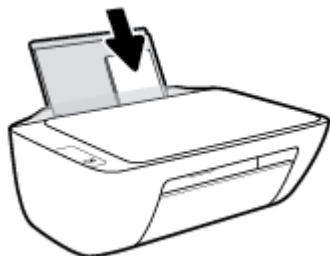


2. Pabīdiet papīra platuma vadotni pa kreisi.

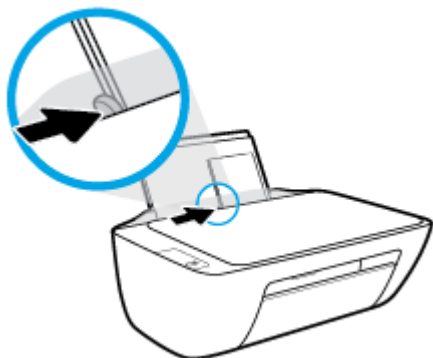


3. Ielieciet vienu vai vairākas aplokšnes ievades teknes tālākajā labajā malā un bīdiet aplokšņu kaudzīti uz leju, līdz tā apstājas.

Tai pusei, uz kuras jādrukā, jābūt vērstai uz augšu. Atlokam jābūt kreisajā pusē un vērstam uz leju.



4. Virziet papīra platuma vadotni uz labo pusi, kamēr tā apstājas, atduroties pret aplokšņu kaudzīti.



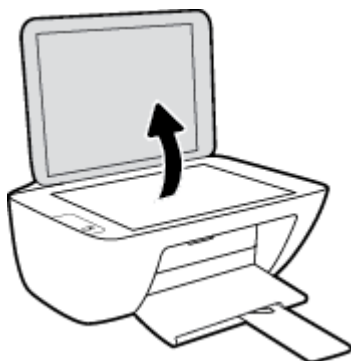
5. Nolaidiet izvades tekni un izvelciet tās pagarinātāju.



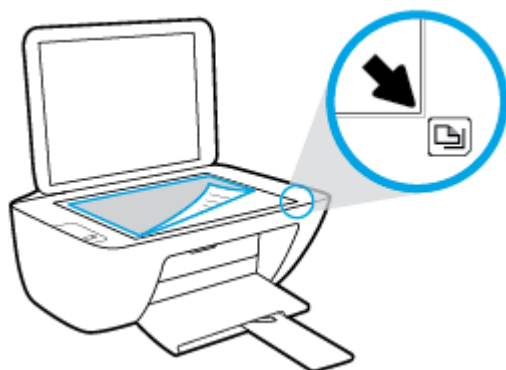
Orīginālu novietošana uz skenera stikla

Lai novietotu oriģinālu uz skenera stikla

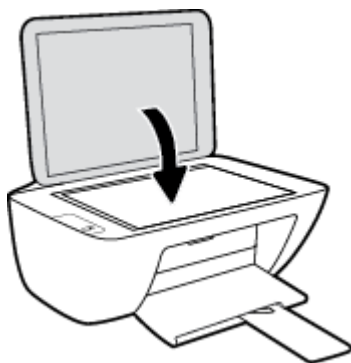
1. Paceliet skenera vāku.



2. Ievietojiet oriģinālu ar apdrukāto pusi uz leju skenera stikla labajā stūrī.



3. Aizveriet skenera vāku.



Pamatinformācija par papīru

Printeris ir paredzēts izmantošanai ar lielāko daļu biroja vajadzībām paredzēto papīru. Pirms iegādāties materiālus lielos daudzumos, ieteicams pārbaudīt vairākus papīru veidus. Lai iegūtu optimālu izdrukas kvalitāti, lietojiet HP papīru. Apmeklējiet HP vietni www.hp.com, lai iegūtu papildinformāciju par HP papīru.



HP iesaka ikdienā dokumentu drukāšanai izmantot parastu papīru ar ColorLok logotipu. Papīram, kuram ir ColorLok logotips, ir veikta neatkarīga testēšana, un tas atbilst augstiem uzticamības un drukas kvalitātes standartiem. Uz tā drukātajiem dokumentiem ir dabiskas, spilgtas krāsas, izteiktāka melnā krāsa, un tas žūst ātrāk nekā vienkāršs papīrs. Meklējiet dažāda svara un izmēru papīru ar ColorLok logotipu, ko piedāvā lielākie papīra ražotāji.

Šajā nodaļā ir aprakstītas šādas tēmas:

- [Ieteicamais papīrs drukāšanai](#)
- [HP papīra materiālu pasūtīšana](#)

Ieteicamais papīrs drukāšanai

Ja vēlaties drukāt labākajā iespējamajā kvalitātē, HP iesaka izmantot tāda veida HP papīru, kurš ir īpaši izstrādāts konkrētajam drukas projektam.

Atkarībā no jūsu valsts vai reģiona, daži no šiem papīra veidiem var nebūt pieejami.

Fotoattēlu drukāšana

- **Fotopapīrs HP Premium Plus Photo Paper**

Fotopapīrs HP Premium Plus Photo Paper ir HP augstākās kvalitātes fotopapīrs labākajiem fotoattēliem. Izmantojot HP fotopapīru Premium Plus Photo Paper, var drukāt skaistus fotoattēlus, kas nožūst nekavējoties, tāpēc tos var kopīgot tieši no printera. Tas ir pieejams dažādos izmēros, tostarp A4, 8,5 x 11 collas, 10 x 15 cm (4 x 6 collas), 13 x 18 cm (5 x 7 collas), un ar divējādu apstrādi — glancēts vai viegli glancēts (pusglancēts). Ideāli piemērots labāko fotoattēlu un īpašo fotoprojektu ierāmēšanai, parādīšanai un dāvināšanai. HP fotopapīrs Premium Plus Photo Paper nodrošina izcilus profesionālas kvalitātes un izturības rezultātus.

- **Fotopapīrs HP Advanced**

Šis biežais fotopapīrs nožūst tūlīt pēc drukāšanas, tāpēc fotoattēlus var viegli apstrādāt un neveidojas traipi. Papīrs ir ūdensizturīgs un noturīgs pret traipiem, pirkstu nospiedumiem un mitrumu. Izdrukas pēc kvalitātes var salīdzināt ar darbnīcā apstrādātiem fotoattēliem. Tas ir pieejams dažādos formātos, tostarp A4, 8,5 x 11 collas, 10 x 15 cm (4 x 6 collas), 13 x 18 cm (5 x 7 collas). Lai dokumenti ilgāk glabātos, tas nesatur skābes.

- **HP Everyday Photo Paper (parastais fotopapīrs)**

Drukājiet krāsainas, ikdienišķas fotogrāfijas, saglabājot zemas izmaksas; izmantojiet papīru, kas veidots gadījuma rakstura fotoattēlu drukāšanai. Šis fotopapīrs, ko var iegādāties par pieejamu cenu, ātri izžūst un tādējādi ar to ir viegli strādāt. Izmantojot šo papīru, ar jebkuru strūklprinteri var iegūt skaidras, dzīvas fotogrāfijas. Tas ir pieejams ar glancētu pārklājumu dažādos formātos, tostarp A4, 8,5 x 11 collas, 5 x 7 collas un 4 x 6 collas (10 x 15 cm). Lai dokumenti ilgāk glabātos, tas nesatur skābes.

- **HP fotomateriālu komplekti**

HP komplekti fotoattēliem satur oriģinālās HP tintes kasetnes un papīru HP Advanced Photo Paper (Uzlaboto fotopapīru), lai ietaupītu jūsu laiku un ļautu bez liekas domāšanas par pieņemamu cenu drukāt laboratorijas kvalitātes fotoattēlus ar jūsu HP printeri. Oriģinālās HP tintes un papīrs HP Advanced Photo Paper (Uzlabotais fotopapīrs) viens otru papildina, lai nodrošinātu jūsu fotoattēlu ilgmūžību un spilgtumu druku pēc drukas. Lieliski piemērots visu atvaļinājuma fotoattēlu izdrukai, vai vairāku kopiju izveidei, lai dalītos ar draugiem.

Uzņēmējdarbības dokumenti

- **HP Premium prezentāciju papīrs, 120 g, matēts vai HP Professional papīrs, 120 g, matēts**

Šis papīrs ir biezs, abās pusēs matēts papīrs, kas ir lieliski piemērots prezentācijām, piedāvājumiem, ziņojumiem un biļeteniem. Tas ir biezs un rada profesionālu iespaidu.

- **HP brošūru papīrs, 180 g, spīdīgs vai HP Professional papīrs, 180 g, spīdīgs**

Šie papīri ir glancēti no abām pusēm un paredzēti abpusējai izmantošanai. Tā ir ideāla izvēle gandrīz fotogrāfiskām reprodukcijām un biznesa klases attēliem, kurus var izmantot atskaišu vāciņiem, īpašām prezentācijām, brošūrām, izsūtāmiem materiāliem un kalendāriem.

- **HP brošūru papīrs, 180 g, matēts vai HP Professional papīrs, 180 g, matēts**

Šie papīri ir matēti no abām pusēm un paredzēti abpusējai izmantošanai. Tā ir ideāla izvēle gandrīz fotogrāfiskām reprodukcijām un biznesa klases attēliem, kurus var izmantot atskaišu vāciņiem, īpašām prezentācijām, brošūrām, izsūtāmiem materiāliem un kalendāriem.

Ikdienas drukāšana

Visi ikdienas drukāšanai norādītie papīri izmanto ColorLok tehnoloģiju, lai būtu mazāk smērējumu, izteiktāka melnā krāsa un dzīvas krāsas.

- **HP Bright White Inkjet papīrs**

HP Bright White Inkjet papīrs nodrošina augstu krāsu kontrastu un skaidri salasāmu, asu tekstu. Tas ir pietiekami gaismas necaurīdīgs, lai to apdrukātu no abām pusēm un tam nevarētu redzēt cauri, kas padara to par ideālu materiālu informatīvu izdevumu, atskaišu un reklāmlapu drukāšanai.

- **HP Printing Paper**

Papīrs HP Printing Paper ir augstas kvalitātes daudzfunkcionāls papīrs. Tas ļauj veidot dokumentus, kas izskatās iespaidīgāk nekā dokumenti, kas drukāti uz standarta daudzfunkcionālā vai kopēšanai paredzētā papīra. Lai dokumenti ilgāk glabātos, tas nesatur skābes.

- **HP Office Paper**

Papīrs HP Office Paper ir augstas kvalitātes daudzfunkcionāls papīrs. Tas ir piemērots kopijām, melnrakstiem, dienesta vēstulēm un citiem ikdienā drukājamiem dokumentiem. Lai dokumenti ilgāk glabātos, tas nesatur skābes.

- **HP Office Recycled Paper**

Papīrs HP Office Recycled Paper ir augstas kvalitātes daudzfunkcionāls papīrs, kura sastāvā ir 30% atkārtoti pārstrādātu šķiedru.

HP papīra materiālu pasūtīšana

Printeris ir paredzēts izmantošanai ar lielāko daļu biroja vajadzībām paredzēto papīru. Lai iegūtu optimālu izdrukas kvalitāti, lietojiet HP papīru.

Lai pasūtītu HP papīru un citus piederumus, dodieties uz www.hp.com . Pašlaik atsevišķas šīs HP tīmekļa vietnes daļas ir pieejamas tikai angļu valodā.

HP iesaka ikdienā dokumentu drukāšanai un kopēšanai izmantot parastu papīru ar ColorLok logotipu. Papīram ar ColorLok logotipu ir veikta neatkarīga testēšana, un tas atbilst augstiem drošuma un drukas kvalitātes standartiem. Uz tā drukātajiem dokumentiem ir dzīvas, spilgtas krāsas, izteiktāka melnā krāsa, un tas žūst ātrāk nekā standarta papīrs. Meklējiet papīru ar ColorLok logotipu, kas ir pieejams dažādā svarā un formātos no lielākajiem papīra ražotājiem.

Atveriet HP printera programmatūru(sistēmā Windows)

Pēc HP printera programmatūra instalēšanas veiciet dubultklikšķi uz printera ikonai darbvirsnā vai veiciet vienu no turpmāk minētajām darbībām, lai atvērtu printera programmatūru:

- **Windows 8.1:** noklikšķiniet uz lejuvērstās bultiņas sākumekrāna apakšējā kreisajā stūrī un pēc tam atlasiet printera nosaukumu.
- **Windows 8:** sākumekrānā ar peles labo pogu noklikšķiniet tukšā ekrāna apgabalā, lietojumprogrammu joslā noklikšķiniet uz **All Apps** (Visas lietojumprogrammas) un pēc tam atlasiet printera nosaukumu.
- **Windows 7, Windows Vista un Windows XP:** datorā darbvirsnā noklikšķiniet uz **Start** (Sākt), atlasiet **All Programs** (Visas programmas), noklikšķiniet uz **HP**, noklikšķiniet uz printera mapes un pēc tam atlasiet ikonu ar printera nosaukumu.

Sleep mode (Miega režīms)

- Ierīcei atrodoties miega režīmā, tiek samazināts tās strāvas patēriņš.
- Pēc printera sākotnējās uzstādīšanas, printeris pārslēgsies miega režīmā pēc 5 dīkstāves minūtēm.
- **Barošana** pogas indikators snaudas režīmā ir aptumšots.
- Laiku, pēc kura ierīce pārslēdzas uz miega režīmu, nevar mainīt.

Auto-Off (Automātiskā izslēgšana)

Šī funkcija izslēdz printeri pēc 2 diēkstāves stundām, lai samazinātu enerģijas patēriņu. **Auto-Off (Automātiskā izslēgšana) pilnībā izslēdz printeri, tāpēc printera ieslēgšanai jāizmanto barošanas poga.** Ja printeris atbalsta šo enerģijas taupīšanas funkciju, Auto-Off (Automātiskā izslēgšana) tā automātiski tiek iespējota vai atspējota atkarībā no printera iespējām un savienojuma opcijām. Arī tad, ja Auto-Off (Automātiskā izslēgšana) ir atspējots, printeris pārslēdzas miega režīmā pēc 5 diēkstāves minūtēm, lai palīdzētu samazināt enerģijas patēriņu.

- Auto-Off (Automātiskā izslēgšana) ir iespējots, kad printeris ir ieslēgts, ja printerim nav tīkla vai faksa iespējas vai tas neizmanto šīs iespējas.
- Auto-Off (Automātiskā izslēgšana) ir atspējots, kad ir ieslēgta printera bezvadu vai Wi-Fi Direct iespēja vai printeris ar faksa, USB vai Ethernet tīkla iespēju izveido faksa, USB vai Ethernet tīkla savienojumu.

3 Drukāšana

- [Dokumentu drukāšana](#)
- [Drukāt fotoattēlus](#)
- [Aplokšņu drukāšana](#)
- [Drukāšana maksimālā izšķirtspējas režīmā](#)
- [Padomi veiksmīgai drukai](#)

Dokumentu drukāšana

Pirms dokumentu drukāšanas pārlicinieties, vai ievades tekne atrodas papīrs un izvades tekne ir atvērta. Papildinformāciju par papīra ievietošanu skatiet šeit: [Materiālu ievietošana 10. lpp.](#)

Lai drukātu dokumentu (sistēmā Windows)

1. Programmatūrā izvēlieties **Print** (Drukāt).
2. Pārlicinieties, vai ir atlasīts jūsu printeris.
3. Noklikšķiniet uz pogas, kas atver dialoglodziņu **Properties** (Rekvizīti).


Atkarībā no lietojumprogrammas šīs pogas nosaukums var būt **Properties** (Rekvizīti), **Options** (Opcijas), **Printer Setup** (Printera iestatījumi), **Printer Properties** (Printera rekvizīti), **Printer** (Printeris) vai **Preferences**.

4. Izvēlieties atbilstošās opcijas.
 - Cilnē **Layout** (Izkārtojums) izvēlieties orientāciju **Portrait** (Portrets) vai **Landscape** (Ainava).
 - Cilnē **Paper/Quality** (Papīrs/kvalitāte) izvēlieties atbilstošu papīra tipu nolaižamajā sarakstā **Media** (Materiāls) (apgabals **Tray Selection** (Teknes izvēle)), izvēlieties atbilstošu drukas kvalitāti apgabalā **Quality Settings** (Kvalitātes iestatījumi) un pēc tam izvēlieties atbilstošu krāsu apgabalā **Color** (Krāsa).
 - Noklikšķiniet uz **Advanced** (Papildiespējas) un nolaižamajā sarakstā **Paper Size** (Papīra izmērs) izvēlieties atbilstošu papīra izmēru.
5. Noklikšķiniet uz **OK** (Labi), lai aizvērtu dialoglodziņu **Properties** (Rekvizīti).
6. Noklikšķiniet uz **Print** (Drukāt) vai **OK** (Labi), lai sāktu drukāšanu.

Lai drukātu dokumentus (OS X)

1. Programmatūras izvēlnē **File** (Fails) izvēlieties **Print** (Drukāt).
2. Pārlicinieties, vai ir atlasīts jūsu printeris.
3. Nosakiet lapas raksturlielumus.

Ja neredzat opcijas drukas dialoglodziņā, noklikšķiniet uz **Show Details** (Rādīt detalizētu informāciju).

 **PIEZĪME.** Printerim ar USB savienojumu ir pieejamas tālāk norādītās opcijas. Opciju atrašanās vietas var atšķirties dažādām lietojumprogrammām.

- Izvēlieties papīra izmēru.



PIEZĪME. Ja maināt **Paper Size** (Papīra formāts), pārlicinieties, vai ir ievietots pareizs papīrs.

- Izvēlieties orientāciju.
 - Ievadiet mēroga procentus.
4. Noklikšķiniet uz **Print** (Drukāt).

Drukāšana uz abām lapas pusēm (sistēmā Windows)

1. Programmatūrā izvēlieties **Print** (Drukāt).
2. Pārliecinieties, vai ir atlasīts jūsu printeris.
3. Noklikšķiniet uz pogas, kas atver dialoglodziņu **Properties** (Rekvizīti).

Atkarībā no lietojumprogrammas šīs pogas nosaukums var būt **Properties** (Rekvizīti), **Options** (Opcijas), **Printer Setup** (Printera iestatījumi), **Printer Properties** (Printera rekvizīti), **Printer** (Printeris) vai **Preferences**.

4. Izvēlieties atbilstošās opcijas.
 - Cilnē **Layout** (Izkārtojums) izvēlieties orientāciju **Portrait** (Portrets) vai **Landscape** (Ainava).
 - Cilnē **Paper/Quality** (Papīrs/kvalitāte) izvēlieties atbilstošo papīra tipu nolaižamajā sarakstā **Media** (Materiāls) (apgabalā **Tray Selection** (Teknes izvēle)), izvēlieties atbilstošo drukas kvalitāti apgabālā **Quality Settings** (Kvalitātes iestatījumi) un pēc tam izvēlieties atbilstošo krāsu apgabālā **Color** (Krāsa).
 - Noklikšķiniet uz **Advanced** (Papildiespējas) un nolaižamajā sarakstā **Paper Size** (Papīra izmērs) izvēlieties atbilstošo papīra izmēru.
5. Cilnē **Layout** (Izkārtojums) atlasiet atbilstošo opciju nolaižamajā sarakstā **Print on Both Sides Manually** (Manuāli drukāt uz abām pusēm).
6. Pēc pirmās puses izdrukāšanas vadieties pēc ekrāna instrukcijām, lai atkārtoti ievietotu papīru, neapdrukātajai pusei esot uz augšu un lapas augšējai daļai esot uz leju, pēc tam klikšķiniet uz **Continue** (Turpināt).
7. Lai drukātu, noklikšķiniet uz **OK** (Labi).

Drukāšana uz abām lapas pusēm (OS X)

1. Programmatūras izvēlnē **File** (Fails) izvēlieties **Print** (Drukāt).
2. Drukāšanas dialoglodziņa uznirstošajā izvēlnē atlasiet **Paper Handling** (Papīra apstrāde) un **Page Order** (Lappušu secība) iestatiet uz **Normal** (Normāla).
3. Opciju **Pages to Print** (Drukājamās lapas) iestatiet uz **Odd only** (Tikai nepāra).
4. Noklikšķiniet uz **Print** (Drukāt).
5. Kad izdrukātas visas dokumenta lapas ar nepāra numuriem, izņemiet dokumentu no izvades teknes.
6. Dokumentu vēlreiz ievietojiet tā, lai no printera iznākošais gals tagad ieietu printerī un dokumenta tukšā puse būtu vērsta uz printera priekšpusi.
7. Dialoglodziņā Print (Druka) atgriezieties uznirstošajā izvēlnē **Paper Handling** (Papīra apstrāde), lappušu secībai izvēlieties iestatījumu **Normal** (Normāla), bet lappušu drukāšanai izvēlieties iestatījumu **Even Only** (Tikai pāra).
8. Noklikšķiniet uz **Print** (Drukāt).

Drukāt fotoattēlus

Pirms fotoattēlu drukāšanas pārlicinieties, vai ievades tekne atrodas papīrs un izvades tekne ir atvērta. Papildinformāciju par papīra ievietošanu skatiet šeit: [Materiālu ievietošana 10. lpp.](#)

Lai fotoattēlus drukātu uz fotopapīra (sistēmā Windows)

1. Programmatūrā izvēlieties **Print** (Drukāt).
2. Pārlicinieties, vai ir atlasīts jūsu printeris.
3. Noklikšķiniet uz pogas, kas atver dialoglodziņu **Properties** (Rekvizīti).

Atkarībā no lietojumprogrammas šīs pogas nosaukums var būt **Properties** (Rekvizīti), **Options** (Opcijas), **Printer Setup** (Printera iestatījumi), **Printer Properties** (Printera rekvizīti), **Printer** (Printeris) vai **Preferences**.

4. Izvēlieties atbilstošās opcijas.
 - Cilnē **Layout** (Izkārtojums) izvēlieties orientāciju **Portrait** (Portrets) vai **Landscape** (Ainava).
 - Cilnē **Paper/Quality** (Papīrs/kvalitāte) izvēlieties atbilstošo papīra tipu nolaižamajā sarakstā **Media** (Materiāls) (apgabalā **Tray Selection** (Teknes izvēle)), izvēlieties atbilstošo drukas kvalitāti apgabalā **Quality Settings** (Kvalitātes iestatījumi) un pēc tam izvēlieties atbilstošo krāsu apgabalā **Color** (Krāsa).
 - Noklikšķiniet uz **Advanced** (Papildiespējas) un nolaižamajā sarakstā **Paper formāts** (Papīra izmērs) atlasiet atbilstošo fotopapīra izmēru.
5. Noklikšķiniet uz **OK** (Labi), lai atgrieztos dialoglodziņā **Properties** (Rekvizīti).
6. Noklikšķiniet uz **OK** un pēc tam dialoglodziņā **Print** (Drukāt) noklikšķiniet uz **Print** (Drukāt) vai **OK**.



PIEZĪME. Kad drukāšana pabeigta, neizmantoto fotopapīru izņemiet no ievadnes teknes. Uzglabājiet fotopapīru tā, lai tas neliektos, jo tas var samazināt izdrukas kvalitāti.

Fotoattēla drukāšana no datora (OS X)

1. Programmatūras izvēlnē **File** (Fails) izvēlieties **Print** (Drukāt).
2. Pārlicinieties, vai ir atlasīts jūsu printeris.
3. Iestatiet drukas opcijas.

Ja neredzat opcijas drukas dialoglodziņā, noklikšķiniet uz **Show Details** (Rādīt detalizētu informāciju).



PIEZĪME. Printerim ar USB savienojumu ir pieejamas tālāk norādītās opcijas. Opciju atrašanās vietas var atšķirties dažādām lietojumprogrammām.

- a. Uznirstošajā izvēlnē **Paper Size** (Papīra formāts) izvēlieties nepieciešamo papīra formātu.



PIEZĪME. Ja maināt **Paper Size** (Papīra formāts), pārlicinieties, vai ir ievietots pareizs papīrs.

- b. Izvēlieties **Orientation** (Orientāciju).
- c. Uznirstošajā izvēlnē izvēlieties **Paper Type/Quality** (Papīra veids/kvalitāte) un pēc tam izvēlieties šādus iestatījumus:

- **Paper Type** (Papīra veids): atbilstošais fotopapīra tips
 - **Quality** (Kvalitāte): **Best** (Labākā) vai **Maximum dpi** (Maksimālā izšķirtspēja)
 - Noklikšķiniet uz **Krāsas opcijas** izvēršanas trijstūra un pēc tam izvēlieties atbilstošo opciju **Photo Fix** (Fotoattēlu labošana).
 - **Izslēgts**: attēlam netiek pielietotas izmaiņas.
 - **Basic** (Standarta): automātiski fokusē attēlu; nedaudz regulē attēla asumu.
4. Izvēlieties citus nepieciešamos drukas iestatījumus, pēc tam noklikšķiniet uz **Print** (Drukāt).

Aplokšņu drukāšana

Pirms aplokšņu drukāšanas pārlicinieties, vai ievades tekne atrodas aploksnes un izvades tekne ir atvērta. Ievades tekne var ievietot vienu vai vairākas aploksnes. Neizmantojiet spīdīgas aploksnes, aploksnes ar iespiedumiem un aploksnes ar skavām vai izgriezumiem. Papildinformāciju par aplokšņu ievietošanu skatiet šeit: [Materiālu ievietošana 10. lpp.](#)



PIEZĪME. Specifisku informāciju par to, kā formatēt tekstu drukāšanai uz aploksnēm, skatiet savas tekstastrādes programmatūras palīdzības failos.

Lai apdrukātu aploksni (sistēmā Windows)

1. Programmatūrā izvēlieties **Print** (Drukāt).
2. Pārlicinieties, vai ir atlasīts jūsu printeris.
3. Noklikšķiniet uz pogas, kas atver dialoglodziņu **Properties** (Rekvizīti).

Atkarībā no lietojumprogrammas šīs pogas nosaukums var būt **Properties** (Rekvizīti), **Options** (Opcijas), **Printer Setup** (Printera iestatījumi), **Printer Properties** (Printera rekvizīti), **Printer** (Printeris) vai **Preferences**.

4. Izvēlieties atbilstošās opcijas.
 - Cilnē **Layout** (Izkārtojums) izvēlieties orientāciju **Portrait** (Portrets) vai **Landscape** (Ainava).
 - Cilnē **Paper/Quality** (Papīrs/kvalitāte) izvēlieties atbilstošo papīra tipu nolaižamajā sarakstā **Media** (Materiāls) (apgabalā **Tray Selection** (Teknes izvēle)), izvēlieties atbilstošo drukas kvalitāti apgabalā **Quality Settings** (Kvalitātes iestatījumi) un pēc tam izvēlieties atbilstošo krāsu apgabalā **Color** (Krāsa).
 - Noklikšķiniet uz **Advanced** (Papildiespējas) un nolaižamajā sarakstā **Paper Size** (Papīra formāts) atlasiet atbilstošo aploksnes izmēru.
5. Noklikšķiniet uz **OK** un pēc tam dialoglodziņā **Print** (Drukāt) noklikšķiniet uz **Print** (Drukāt) vai **OK**.

Aplokšņu apdrukāšana (OS X)

1. Programmatūras izvēlnē **File** (Fails) izvēlieties **Print** (Drukāt).
2. Pārlicinieties, vai ir atlasīts jūsu printeris.
3. Iestatiet drukas opcijas.

Ja neredzat opcijas drukas dialoglodziņā, noklikšķiniet uz **Show Details** (Rādīt detalizētu informāciju).



PIEZĪME. Printerim ar USB savienojumu ir pieejamas tālāk norādītās opcijas. Opciju atrašanās vietas var atšķirties dažādām lietojumprogrammām.

- a. Uznirstošajā izvēlnē **Paper Size** (Papīra formāts) atlasiet nepieciešamo aploksnes formātu.



PIEZĪME. Ja maināt **Paper Size** (Papīra formāts), pārlicinieties, vai ir ievietots pareizs papīrs.

- b. Uznirstošajā izvēlnē atlasiet **Paper Type/Quality** (Papīra veids/kvalitāte) un pārbaudiet, vai papīra veida iestatījums ir **Plain Paper** (Parasts papīrs).
4. Noklikšķiniet uz **Print** (Drukāt).

Drukāšana maksimālā izšķirtspējas režīmā

Izmantojiet maksimālo izšķirtspēju, lai uz fotopapīra drukātu augstas kvalitātes asus attēlus.

Drukāšanai maksimālā izšķirtspējā nepieciešams vairāk laika un vietas diskā nekā drukāšanai, izmantojot citus iestatījumus.

Atbalstīto drukas risinājumu sarakstu skatiet [HP DeskJet 2130 series atbalsta tīmekļa vietnē šeit: www.hp.com/support](http://www.hp.com/support).

Drukāšana maksimālās izšķirtspējas režīmā (sistēmā Windows)

1. Programmatūrā izvēlieties **Print** (Drukāt).
2. Pārliecinieties, vai ir atlasīts jūsu printeris.
3. Noklikšķiniet uz pogas, kas atver dialoglodziņu **Properties** (Rekvizīti).

Atkarībā no lietojumprogrammas šīs pogas nosaukums var būt **Properties** (Rekvizīti), **Options** (Opcijas), **Printer Setup** (Printera iestatījumi), **Printer Properties** (Printera rekvizīti), **Printer** (Printeris) vai **Preferences**.

4. Noklikšķiniet uz cilnes **Paper/Quality** (Papīrs/kvalitāte).
5. Nolaizamajā sarakstā **Media** (Apdrukājamais materiāls) atlasiet atbilstošu papīra veidu.
6. Noklikšķiniet uz pogas **Advanced** (Papildiespējas).
7. Apgabala **Printer Features** (Printera funkcijas) nolaizamajā sarakstā **Print in Max DPI** (Drukāt maksimālajā izšķirtspējā) izvēlieties **Yes** (Jā).
8. Nolaizamajā sarakstā **Paper Size** (Papīra formāts) izvēlieties piemērotu papīra formātu.
9. Noklikšķiniet uz **OK** (Labi), lai aizvērtu papildiespējas.
10. Cilnē **Layout** (Izkārtojums) apstipriniet **Orientation** (Orientācija) un pēc tam noklikšķiniet uz **OK** (Labi), lai drukātu.

Drukāšana, izmantojot maksimālo izšķirtspēju (dpi) (OS X)

1. Programmatūras izvēlnē **File** (Fails) izvēlieties **Print** (Drukāt).
2. Pārliecinieties, vai ir atlasīts jūsu printeris.
3. Iestatiet drukas opcijas.

Ja neredzat opcijas drukas dialoglodziņā, noklikšķiniet uz **Show Details** (Rādīt detalizētu informāciju).



PIEZĪME. Printerim ar USB savienojumu ir pieejamas tālāk norādītās opcijas. Opciju atrašanās vietas var atšķirties dažādām lietojumprogrammām.

- a. Uznirstošajā izvēlnē **Paper Size** (Papīra formāts) izvēlieties nepieciešamo papīra formātu.



PIEZĪME. Ja maināt **Paper Size** (Papīra formāts), pārliecinieties, vai ir ievietots pareizs papīrs.

- b. Uznirstošajā izvēlnē izvēlieties **Paper Type/Quality** (Papīra veids/kvalitāte) un pēc tam izvēlieties šādus iestatījumus:

- **Paper Type** (Papīra veids): Atbilstošais papīra veids
 - **Quality** (Kvalitāte): **Maximum dpi (Maksimālā izšķirtspēja)**
4. Izvēlieties jebkurus citu nepieciešamos drukas iestatījumus un pēc tam noklikšķiniet uz **Print** (Drukāt).

Padomi veiksmīgai drukai

Lai drukāšana būtu sekmīga, HP tintes kasetnēm jāfunkcionē pareizi ar pietiekamu tintes daudzumu, papīram jābūt pareizi ievietotam un printerim ir nepieciešami atbilstoši iestatījumi.

Drukas iestatījumi neattiecas uz kopēšanu un skenēšanu.

Padomi par tinti

- Lietojiet oriģinālās HP tintes kasetnes.
- Pareizi uzstādiet melnās krāsas un trīs krāsu kasetnes.
Plašāku informāciju skatiet sadaļā [Tintes kasetņu nomaiņa 44. lpp.](#)
- Pārbaudiet tintes līmeni kasetnēs, lai pārliecinātos, vai pietiek tintes.
Plašāku informāciju skatiet sadaļā [Tintes aptuvenā līmeņa pārbaude 42. lpp.](#)
- Ja drukas kvalitāte kļūst nepieņemama, skatiet [Drukāšanas problēmas 61. lpp.](#), lai iegūtu papildinformāciju.

Padomi papīra ievietošanai

- Ievietojiet papīra kaudzīti (nevis vienu lapu). Lai izvairītos no papīra iesprūšanas, kaudzītē jābūt viena izmēra un veida papīram.
- Ievietojiet papīru ar apdrukājamo pusi uz augšu.
- Pārlicinieties, vai papīrs ievades teknē ir horizontālā stāvoklī un tā malas nav uzlocījušās vai ieplēstas.
- Noregulējiet papīra platuma vadotni ievades teknē, lai tā cieši piegultu visam papīram. Pārlicinieties, vai papīra platuma vadotne nav salocījusi papīru ievades teknē.
Papildinformāciju skatiet šeit: [Materiālu ievietošana 10. lpp.](#)

Padomi par printera iestatījumiem (sistēmā Windows)

- Lai mainītu noklusētos drukas iestatījumus, atveriet HP printera programmatūra, noklikšķiniet uz **Print & Scan (Drukāt un skenēt)**, un pēc tam noklikšķiniet uz **Set Preferences** (Iestatīt preferences). Informāciju par printera programmatūra atvēršanu skatiet šeit: [Atveriet HP printera programmatūru\(sistēmā Windows\) 18. lpp.](#)
- Lai atlasītu drukājamo lappušu skaitu lapā, cilnē **Layout** (Izkārtojums) atlasiet atbilstošo opciju no nolaižamā saraksta **Pages per Sheet** (Lappušu skaits lapā).
- Lai skatītu vairāk drukāšanas iestatījumu, cilnē **Layout** (Izkārtojums) vai **Paper/Quality** (Papīrs/kvalitāte) noklikšķiniet uz pogas **Advanced** (Papildiespējas), un atvērsies dialoglodziņš **Advanced Options** (Papildu opcijas).
 - **Print in Grayscale (Drukāšana pelēktonos)**: varat drukāt melnbaltu dokumentu, izmantojot tikai melno tinti. Atlasiet **Black Ink Only** (Tikai melnā tinte) un pēc tam noklikšķiniet uz **Labī**. Tas arī ļauj

drukāt augstas kvalitātes melnbaltus attēlus. Atlasiet **High Quality Grayscale** (Augstas kvalitātes pelēktoņu skala) un pēc tam noklikšķiniet uz **Labi**.

- **Pages per Sheet Layout** (Lappušu izkārtojums lapā): palīdz norādīt lappušu secību, ja dokumentu drukājat, vienā loksne ietverot vairāk nekā divas lappuses.



PIEZĪME. Cilnes **Layout** (Izkārtojums) priekšskatījumā netiek atspoguļotas nolaižamajā sarakstā **Pages per Sheet Layout** (Lappušu izkārtojums lapā) atlasītās opcijas.

- **HP Real Life Technologies** (Tehnoloģija HP Real Life): izmantojot šo līdzekli, attēli un grafika kļūst līdzienāka un asāka, uzlabojot drukas kvalitāti.
- **Booklet** (Buklets): vairāku lappušu dokumenta izdrukāšanai bukleta formā. Katrā loksnes pusē tiek novietotas divas lapas, lai pēc tam, papīru pārlokot uz pusēm, iegūtu bukletu. Nolaižamajā sarakstā atlasiet iesiešanas metodi un pēc tam noklikšķiniet uz **OK** (Labi).
 - **Booklet-LeftBinding** (Buklets ar kreisās puses iesējumu): pēc bukleta salocīšanas iesiešanas puse ir pa kreisi. Atlasiet šo opciju, ja lasāt no kreisās uz labo pusi.
 - **Booklet-RightBinding** (Buklets ar labās puses iesējumu): pēc bukleta salocīšanas iesiešanas puse ir pa labi. Atlasiet šo opciju, ja lasāt no labās uz kreiso pusi.



PIEZĪME. Cilnes **Layout** (Izkārtojums) priekšskatījumā netiek atspoguļotas nolaižamajā sarakstā **Booklet** (Buklets) atlasītās opcijas.

- **Pages to Print** (Drukājamās lapas): ļauj drukāt tikai nepāra lapas, drukāt pāra lapas vai visas lapas.
- **Page Borders** (Lappuses malas): ļauj pievienot lappusēm malas, ja dokumentu drukājat, vienā loksne ietverot vismaz divas lappuses.



PIEZĪME. Cilnes **Layout** (Izkārtojums) priekšskatījumā netiek atspoguļotas nolaižamajā sarakstā **Page Borders** (Lappuses malas) atlasītās opcijas.

- Varat izmantot drukāšanas saīsni, lai saglabātu laika iestatījuma drukāšanas preferences. Drukāšanas saīsne saglabā konkrēta veida darbam atbilstošās iestatījumu vērtības, līdz ar to visas opcijas var iestatīt ar vienu klikšķi. Lai to izmantotu, dodieties uz cilni **Printing Shortcut** (Drukāšanas saīsne), atlasiet vienu drukāšanas saīsni un pēc tam noklikšķiniet uz **OK** (Labi).

Lai pievienotu jaunu drukāšanas saīsni, pēc iestatījumu izveidošanas cilnē **Layout** (Izkārtojums) vai **Paper/Quality** (Papīrs/kvalitāte) noklikšķiniet uz cilnes **Printing Shortcut** (Drukāšanas saīsne), noklikšķiniet uz **Save As** (Saglabāt kā) un ievadiet nosaukumu, pēc tam noklikšķiniet uz **OK** (Labi).

Lai drukāšanas saīsni dzēstu, atlasiet to un pēc tam noklikšķiniet uz **Delete** (Dzēst).



PIEZĪME. Noklusētās drukāšanas saīsnes nevar izdzēst.

Padomi par printera iestatījumiem (OS X)

- Drukāšanas dialoglodziņā izmantojiet uznirstošo izvēlni **Paper Size** (Papīra izmērs), lai atlasītu printerī ielādētā papīra izmēru.
- Drukāšanas dialoglodziņā izvēlieties uznirstošo izvēlni **Paper Type/Quality** (Papīra veids/kvalitāte) un atlasiet atbilstošu papīra veidu un kvalitāti.
- Lai drukātu melnbaltu dokumentu, izmantojot tikai melno tinti, uznirstošajā izvēlnē izvēlieties **Paper Type/Quality** (Papīra veids/kvalitāte) un uznirstošajā izvēlnē Color (Krāsa) izvēlieties **Grayscale** (Pelēktoņu skala).

Piezīmes

- Oriģinālās HP tintes kasetnes ir izgatavotas un pārbaudītas darbā ar HP printeriem un papīru, lai viegli varētu sasniegt nemainīgi augstus rezultātus.



PIEZĪME. HP nevar garantēt kvalitāti vai uzticamību, ja tiek lietoti izejmateriāli, kuru ražotājs nav HP. Ierīces apkalpošana vai remonts, kam cēlonis ir izejmateriālu, kuru ražotājs nav HP, lietošana, netiek segta saskaņā ar garantiju.

Ja esat pārliecināts, ka iegādājāties oriģinālās HP tintes kasetnes, apmeklējiet vietni

www.hp.com/go/anticounterfeit

- Tintes līmeņa brīdinājumi un indikatori ir paredzēti tikai plānošanas nolūkam.



PIEZĪME. Saņemot brīdinājumu par zemu tintes līmeni, novietojiet pieejamā vietā rezerves tintes kasetni, lai izvairītos no drukas darbu kavēšanās. Tintes kasetnes nav jānomaina, kamēr drukas kvalitāte ir pieņemama.

- Dokumentu var manuāli drukāt uz abām papīra pusēm.

4 Kopēšana un skenēšana

- [Dokumentu kopēšana](#)
- [Skenēšana](#)
- [Padomi veiksmīgai kopēšanai un skenēšanai](#)

Dokumentu kopēšana



PIEZĪME. Visi dokumenti tiek kopēti normālas drukas kvalitātes režīmā. Drukāšanas režīma kvalitāti nevar mainīt kopēšanas laikā.



Lai kopētu dokumentus

1. Ievietojiet papīru ievades tehnē.

Informāciju par papīra ievietošanu skatiet šeit: [Materiālu ievietošana 10. lpp.](#)

2. Ievietojiet oriģinālu ar apdrukāto pusi uz leju skenera stikla labajā priekšējā stūrī.

Papildinformāciju skatiet nodaļā [Oriģinālu novietošana uz skenera stikla 14. lpp.](#)

3. Nospiediet **Sākt melnbaltu kopēšanu** pogu () vai **Sākt krāsu kopēšanu** pogu () lai izveidotu kopiju.

Kopēšana sāksies divas sekundes pēc pēdējās pogas nospiešanas.



PADOMS. Varat palielināt kopiju skaitu, nospiežot pogu vairākas reizes.

Skenēšana

- [Skenēšana, saglabājot datorā](#)
- [Izveido jaunu skenēšanas saīsni \(sistēmā Windows\)](#)
- [Skenēšanas iestatījumu mainīšana \(sistēmā Windows\)](#)

Skenēšana, saglabājot datorā

Pirms skenēt uz datoru, pārlicinieties, vai ir instalēta HP ieteiktā printera programmatūra. Printerim un datoram ir jābūt savienotiem un ieslēgtiem.

Lai skenētu dokumentu vai fotogrāfiju uz failu (sistēmā Windows)

1. Ievietojiet oriģinālu ar apdrukāto pusi uz leju skenera stikla labajā priekšējā stūrī.
2. Veiciet dubultklikšķi uz printera ikonas darbvirsnā vai veiciet vienu no turpmāk minētajām darbībām, lai atvērtu printera programmatūru:
 - **Windows 8.1:** noklikšķiniet uz lejupvērstās bultiņas sākumekrāna apakšējā kreisajā stūrī un pēc tam atlasiet printera nosaukumu.
 - **Windows 8:** sākumekrānā ar peles labo pogu noklikšķiniet tukšā ekrāna apgabalā, lietojumprogrammu joslā noklikšķiniet uz **All Apps** (Visas lietojumprogrammas) un pēc tam atlasiet printera nosaukumu.
 - **Windows 7, Windows Vista un Windows XP:** datora darbvirsnā noklikšķiniet uz **Start** (Sākt), atlasiet **All Programs** (Visas programmas), noklikšķiniet uz **HP**, noklikšķiniet uz printera mapes un pēc tam atlasiet ikonu ar printera nosaukumu.
3. Printera programmatūrā noklikšķiniet uz **Scan Document or Photo (Skenēt dokumentu vai fotoattēlu)**.
4. Izvēlieties skenēšanas veidu un pēc tam noklikšķiniet uz **Skenēšana**.
 - Izvēlieties **Saglabāt kā to PDF**, lai saglabātu dokumentu (vai fotoattēlu) kā PDF failu.
 - Izvēlieties **Saglabāt kā JPEG**, lai saglabātu fotoattēlu (vai dokumentu) kā attēla failu.



PIEZĪME. Noklikšķiniet uz **More (Vēl)** saites skenēšanas dialoglodziņa augšējā labajā stūrī, lai pārskatītu un pārveidotu iestatījumus jebkurai skenēšanai.

Papildinformāciju skatiet nodaļā [Skenēšanas iestatījumu mainīšana \(sistēmā Windows\) 37. lpp.](#)

Ja atlasīts **Rādīt skatītāju pēc skenēšanas**, ieskenēto attēlu var pielāgot priekšskatījuma ekrānā.

Lai skenētu dokumentu vai fotoattēlu uz e-pastu (sistēmā Windows)

1. Ievietojiet oriģinālu ar apdrukāto pusi uz leju skenera stikla labajā priekšējā stūrī.
2. Veiciet dubultklikšķi uz printera ikonas darbvirsnā vai veiciet vienu no turpmāk minētajām darbībām, lai atvērtu printera programmatūru:

- **Windows 8.1:** noklikšķiniet uz lejuvērstās bultiņas sākumekrāna apakšējā kreisajā stūrī un pēc tam atlasiet printera nosaukumu.
 - **Windows 8:** sākumekrānā ar peles labo pogu noklikšķiniet tukšā ekrāna apgabalā, lietojumprogrammu joslā noklikšķiniet uz **All Apps** (Visas lietojumprogrammas) un pēc tam atlasiet printera nosaukumu.
 - **Windows 7, Windows Vista un Windows XP:** datora darbvirsnā noklikšķiniet uz **Start** (Sākt), atlasiet **All Programs** (Visas programmas), noklikšķiniet uz **HP**, noklikšķiniet uz printera mapes un pēc tam atlasiet ikonu ar printera nosaukumu.
3. Printera programmatūrā noklikšķiniet uz **Scan Document or Photo (Skenēt dokumentu vai fotoattēlu)**.
 4. Izvēlieties skenēšanas veidu un pēc tam noklikšķiniet uz **Skenēšana**.

Izvēlieties **Sūtīt pa e-pastu kā PDF** vai **Sūtīt pa e-pastu kā JPEG**, lai atvērtu e-pasta programmatūru ar skenēto failu kā pielikumu.



PIEZĪME. Noklikšķiniet uz **More (Vēl)** saites skenēšanas dialoglodziņa augšējā labajā stūrī, lai pārskatītu un pārveidotu iestatījumus jebkurai skenēšanai.

Papildinformāciju skatiet nodaļā [Skenēšanas iestatījumu mainīšana \(sistēmā Windows\) 37. lpp.](#)

Ja atlasīta **Rādīt skatītāju pēc skenēšanas**, ieskenēto attēlu var pielāgot priekšskatījuma ekrānā.

Oriģināla skenēšana, izmantojot HP printera programmatūru (OS X)

1. Atveriet HP Scan (HP skenēšana).
HP Scan (HP skenēšana) atrodas mapē **Applications/Hewlett-Packard** (Lietojumprogrammas/Hewlett-Packard), kas atrodas cietā diska augšējā līmenī.
2. Noklikšķiniet uz **Skenēšana**.
3. Izvēlieties nepieciešamo skenēšanas profila veidu un izpildiet ekrānā redzamos norādījumus.

Izveido jaunu skenēšanas saīsni (sistēmā Windows)

Jūs varat izveidot savu skenēšanas saīsni, lai atvieglotu skenēšanu. Piemēram, jūs varbūt vēlaties regulāri skenēt un saglabāt fotoattēlus PNG formātā, nevis JPEG.

1. Ievietojiet oriģinālu ar apdrukāto pusi uz leju skenera stikla labajā priekšējā stūrī.
2. Veiciet dubultklikšķi uz printera ikonas darbvirsnā vai veiciet vienu no turpmāk minētajām darbībām, lai atvērtu printera programmatūru:
 - **Windows 8.1:** noklikšķiniet uz lejuvērstās bultiņas sākumekrāna apakšējā kreisajā stūrī un pēc tam atlasiet printera nosaukumu.
 - **Windows 8:** sākumekrānā ar peles labo pogu noklikšķiniet tukšā ekrāna apgabalā, lietojumprogrammu joslā noklikšķiniet uz **All Apps** (Visas lietojumprogrammas) un pēc tam atlasiet printera nosaukumu.
 - **Windows 7, Windows Vista un Windows XP:** datora darbvirsnā noklikšķiniet uz **Start** (Sākt), atlasiet **All Programs** (Visas programmas), noklikšķiniet uz **HP**, noklikšķiniet uz printera mapes un pēc tam atlasiet ikonu ar printera nosaukumu.

3. Printera programmatūrā noklikšķiniet uz **Scan Document or Photo (Skenēt dokumentu vai fotoattēlu)**.
4. Noklikšķiniet uz **Izveidot jaunu skenēšanas saīsni**.
5. Ievadiet aprakstošu nosaukumu, izvēlieties esošu saīsni, uz kuru balstīt jauno saīsni, un noklikšķiniet uz **Create (Izveidot)**.

Piemēram, ja veidojat saīsni fotoattēliem, izvēlieties **Saglabāt kā JPEG** vai **Sūtīt pa e-pastu kā JPEG**. Tas padara pieejamas iespējas darbam ar attēliem skenējot.

6. Mainiet iestatījumus savai jaunajai saīsnei, lai ievērotu jūsu vajadzības, un pēc tam noklikšķiniet uz saglabāšanas ikonas saīsnes labajā pusē.



PIEZĪME. Noklikšķiniet uz **More (Vēl)** saites skenēšanas dialoglodziņa augšējā labajā stūrī, lai pārskatītu un pārveidotu iestatījumus jebkurai skenēšanai.

Papildinformāciju skatiet nodaļā [Skenēšanas iestatījumu mainīšana \(sistēmā Windows\) 37. lpp.](#)

Skenēšanas iestatījumu mainīšana (sistēmā Windows)

Jūs varat pārveidot jebkuru no skenēšanas iestatījumiem vienai izmantošanai vai saglabāt izmaiņas pastāvīgai izmantošanai. Šie iestatījumi iekļauj opcijas, piemēram, lapas izmēru un vērsumu, skenēšanas izšķirtspēju, kontrastu un mapes atrašanās vietu saglabātajiem skenējumiem.

1. Ievietojiet oriģinālu ar apdrukāto pusi uz leju skenera stikla labajā priekšējā stūrī.
2. Veiciet dubultklikšķi uz printera ikonas darbvirsnā vai veiciet vienu no turpmāk minētajām darbībām, lai atvērtu printera programmatūru:
 - **Windows 8.1:** noklikšķiniet uz lejupvērstās bultiņas sākumekrāna apakšējā kreisajā stūrī un pēc tam atlasiet printera nosaukumu.
 - **Windows 8:** sākumekrānā ar peles labo pogu noklikšķiniet tukšā ekrāna apgabalā, lietojumprogrammu joslā noklikšķiniet uz **All Apps** (Visas lietojumprogrammas) un pēc tam atlasiet printera nosaukumu.
 - **Windows 7, Windows Vista un Windows XP:** datora darbvirsnā noklikšķiniet uz **Start** (Sākt), atlasiet **All Programs** (Visas programmas), noklikšķiniet uz **HP**, noklikšķiniet uz printera mapes un pēc tam atlasiet ikonu ar printera nosaukumu.

3. Printera programmatūrā noklikšķiniet uz **Scan Document or Photo (Skenēt dokumentu vai fotoattēlu)**.

4. Noklikšķiniet uz **More (Vēl)** saites HP Scan dialoglodziņa augšējā labajā stūrī.

Detalizēto iestatījumu rūts parādās labajā pusē. Kreisā kolonna apkopo pašreizējos iestatījumus katrai sadaļai. Labā kolonna ļauj mainīt iestatījumus izgaismotajā sadaļā.

5. Noklikšķiniet uz katras sadaļas detalizēto iestatījumu rūts kreisajā pusē, lai pārskatītu iestatījumus šajā sadaļā.

Jūs varat pārskatīt un mainīt lielāko daļu iestatījumu, izmantojot nolaižamās izvēlnes.

Daži iestatījumi ļauj lielāku elastību, parādot jaunu rūti. Tie ir atzīmēti ar + (pluša zīmi) pa labi no iestatījuma. Jums jāapstiprina vai jāatceļ visas izmaiņas šajā rūtī, lai atgrieztos uz detalizētu iestatījumu rūti.

6. Kad esat beidzis mainīt iestatījumus, veiciet vienu no turpmāk minētā.

- Noklikšķiniet uz **Skenēšana** . Jums ir atļauts saglabāt vai noraidīt saīsnes izmaiņas pēc skenēšanas pabeigšanas.
- Noklikšķiniet uz saglabāšanas ikonas pa labi no saīsnes un pēc tam noklikšķiniet uz **Skenēšana** .

Padomi veiksmīgai kopēšanai un skenēšanai

Izmantojiet šos padomus, lai veiksmīgi kopētu un skenētu:

- Uzturiet stiklu un vāka apakšpusi tīru. Skeneris visu, ko atrod uz stikla, uztver kā attēla daļu.
- Ievietojiet oriģinālu ar apdrukāto pusi uz leju stikla labajā priekšējā stūrī.
- Lai iegūtu lielu kopiju no maza oriģināla, skenējiet oriģinālu datorā, mainiet attēla izmērus skenēšanas programmatūrā un pēc tam izdrukājat palielinātā attēla kopiju.
- Lai izvairītos no nepareiza vai trūkstoša ieskenētā teksta, pārlicinieties, lai programmatūrā būtu iestatīts piemērots spilgtums.

5 Pārvaldiet tintes kasetnes

Šajā nodaļā ir aprakstītas šādas tēmas:

- [Tintes aptuvenā līmeņa pārbaude](#)
- [Tintes krājumu pasūtīšana](#)
- [Tintes kasetņu nomaiņa](#)
- [Vienas kasetnes režīma izmantošana](#)
- [Kasetnes garantijas informācija](#)
- [Padomi darbam ar kasetnēm](#)

Tintes aptuvenā līmeņa pārbaude


Var viegli uzzināt, kad būs jāmaina tintes kasetne, pārbaudot tintes padeves līmeni. Tintes padeves līmenis parāda tintes kasetnē atlikušās tintes aptuveno līmeni.


Lai pārbaudītu tintes līmeni no HP printera programmatūra (sistēmā Windows)


1. Atveriet HP printera programmatūru. Papildinformāciju skatiet nodaļā [Atveriet HP printera programmatūru\(sistēmā Windows\) 18. lpp.](#)
2. printera programmatūra noklikšķiniet uz cilnes **Estimated Ink Levels** (Aptuvenais tintes līmenis).

Lai pārbaudītu tintes līmeni no HP printera programmatūra (OS X)

1. Atveriet HP utilīta.
Ikona HP utilīta atrodas mapē **Hewlett-Packard** (mape **Applications** (Lietojumprogrammas), kas atrodas cietā diska augšējā līmenī).
2. Loga kreisās puses ierīču sarakstā atlasiet HP DeskJet 2130 series.
3. Noklikšķiniet uz **Supplies Status** (Krājumu statuss).
Tiek parādīti aptuvenie tintes līmeņi.
4. Noklikšķiniet uz **All Settings** (Visi iestatījumi), lai atgrieztos rūtī **Panelis Information and Support (Informācija un atbalsts)**.

 **PIEZĪME.** Ja esat ievietojis atkārtoti uzpildītu, pārstrādātu vai citā printerī izmantotu tintes kasetni, tintes līmeņa rādījums var būt neprecīzs vai nepieejams.

 **PIEZĪME.** Tintes līmeņa brīdinājumi un indikatori ir paredzēti tikai plānošanas nolūkam. Saņemot brīdinājumu par zemu tintes līmeni, novietojiet pieejamā vietā rezerves tintes kasetni, lai izvairītos no drukas darbu kavēšanās. Tintes kasetnes nav jāmaina, kamēr drukas kvalitāte ir apmierinoša.

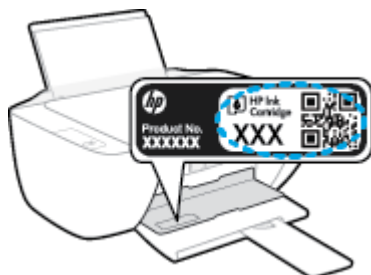
 **PIEZĪME.** Tinti no tintes kasetnēm drukāšanas procesā izmanto dažādos veidos, tostarp inicializēšanas procesā, kura laikā printeris un kasetnes tiek sagatavotas drukāšanai, un drukas galviņas apkalpošanā, lai drukas sprauslas uzturētu tīras un tinte plūstu vienmērīgi. Turklāt tintes kasetnē pēc izlietošanas paliek nedaudz tintes. Papildinformāciju skatiet vietnē www.hp.com/go/inkusage.

Tintes krājumu pasūtīšana

Pirms kasetņu pasūtīšanas, atrodiet pareizo kasetnes numuru.

Kasetnes numura atrašana uz printera

- Kasetnes numurs atrodas kasetņu piekļuves vāka iekšpusē.



Lai atrastu kasetnes numuru no printera programmatūra (sistēmā Windows)

1. Atveriet HP printera programmatūru. Papildinformāciju skatiet nodaļā [Atveriet HP printera programmatūru\(sistēmā Windows\) 18. lpp.](#)
2. No printera programmatūra noklikšķiniet uz **Shop** (legādāties), noklikšķiniet uz **Shop For Supplies Online** (legādāties materiālus tiešsaistē) un pēc tam izpildiet ekrānā redzamās norādes.

Lai atrastu drukas kasetņu atkārtotas pasūtīšanas numurus (OS X)

1. Atveriet HP utilīta.


 **PIEZĪME.** Ikona HP utilīta atrodas mapē **Hewlett-Packard** (mape **Applications** (Lietojumprogrammas), kas atrodas cietā diska augšējā līmenī).

2. Noklikšķiniet uz **Supplies Info** (Informācija par materiāliem).

Tiek parādīti drukas kasetņu pasūtīšanas numuri.

3. Noklikšķiniet uz **All Settings** (Visi iestatījumi), lai atgrieztos rūtī **Panelis Information and Support (Informācija un atbalsts)**.

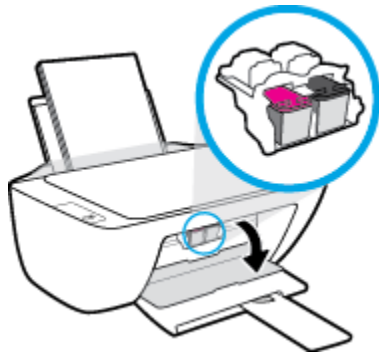
Lai pasūtītu autentiskus HP piederumus ierīcei HP DeskJet 2130 series, apmeklējiet www.hp.com/buy/supplies. Ja parādās uzvedne, izvēlieties savu valsti/reģionu un pēc tam izpildiet uzvedņu norādes, lai printerim atrastu pareizās kasetnes.

 **PIEZĪME.** Tintes kasetņu pasūtīšana tiešsaistē netiek atbalstīta visās valstīs/reģionos. Ja tā nav iespējama jūsu valstī vai reģionā, varat tomēr skatīt informāciju par izejmateriāliem un izdrukāt informatīvu sarakstu pirms iepirkšanās pie vietējā HP tālākpārdevēja.

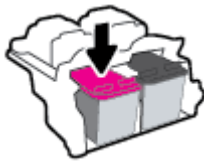
Tintes kasetņu nomaiņa

Lai nomainītu tintes kasetnes

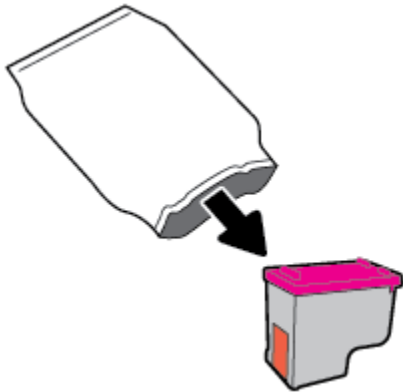
1. Pārbaudiet, vai ir ieslēgta barošana.
2. Izņemiet tintes kasetni.
 - a. Atveriet kasetnes piekļuves durtiņas un pagaidiet, līdz drukas kasetne pārvietojas uz printera centru.



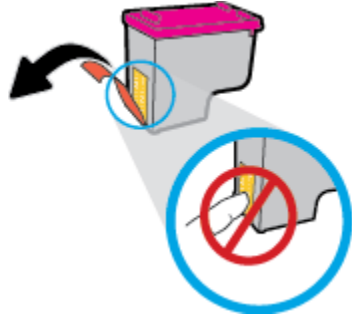
- b. Uzspiediet uz tintes kasetnes, lai to atbrīvotu, pēc tam izņemiet kasetni no slota.



3. Ievietojiet jaunu tintes kasetni.
 - a. Izņemiet tintes kasetni no iepakojuma.

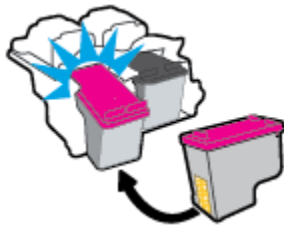


- b. Noņemiet plastikāta lenti, izmantojot vilkšanas izcilni.




 **PIEZĪME.** Neaizskariet elektrības kontaktus uz tintes kasetnes.

- c. Iebīdīiet tintes kasetni slotā, līdz tā ar klikšķi nofiksējas vietā.



- d. Aizveriet kasetņu nodalījuma vāku.



 **PIEZĪME.** HP printera programmatūra pieprasa izlīdzināt tintes kasetnes, ja drukājat dokumentu pēc jaunas tintes kasetnes uzstādīšanas.

Vienas kasetnes režīma izmantošana

Izmantojiet vienas kasetnes režīmu, lai lietotu printeri tikai ar vienu tintes kasetni. Vienas kasetnes režīms tiek aktivizēts, kad no tintes kasetņu turētāja tiek izņemta viena tintes kasetne.



PIEZĪME. Ja printeris darbojas vienas kasetnes režīmā, datora ekrānā ir redzams ziņojums. Ja tiek izvadīts paziņojums un printerī ir ievietotas divas tintes kasetnes, pārlicinieties, ka no visām tintes kasetnēm ir noņemta plastmasas aizsarglente. Ja plastikāta lente pārklāj tintes kasetnes kontaktus, printeris nevar noteikt, vai tintes kasetne ir ievietota. Ja uz kasetnēm nav plastikāta lentas, mēģiniet notīriet kasetnes kontaktus. Plašāku informāciju par tintes kasetņu kontaktu tīrīšanu skatiet šeit: [Ar tintes kasetnēm saistītas problēmas 58. lpp.](#)

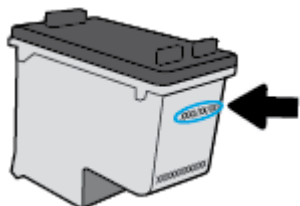
Lai izietu no vienas kasetnes režīma

- Uzstādiet printerī melnās krāsas un trīskrāsu tintes kasetnes.

Kasetnes garantijas informācija

HP kasetnes garantija ir piemērojama, ja kasetne tiek izmantota tai norādītajā HP drukas ierīcē. Šī garantija neattiecas uz atkārtoti uzpildītām, pārstrādātām, atjaunotām, nepareizi lietotām vai bojātām HP tintes kasetnēm.

Garantijas perioda laikā garantija uz kasetni attiecas tikmēr, kamēr nav iztērēta HP tinte un sasniegts garantijas perioda beigu datums. Garantijas termiņš formātā GGGG/MM/DD ir norādīts uz kasetnes šādi:



HP ierobežotās garantijas paziņojuma eksemplāru skatiet printerim pievienotajā drukātajā dokumentācijā.

Padomi darbam ar kasetnēm

Strādājot ar kasetnēm, izmantojiet šos padomus:

- Lai kasetnes pasargātu no izžūšanas, vienmēr izslēdziet printeri ar **Barošana** pogu un pagaidiet, līdz nodziest **Barošana** pogas indikators.
- Neatveriet kasetnes un nenoņemiet tām lenti, pirms esat gatavs tās uzstādīt. Atstājot lentu uz kasetnēm, samazinās tintes iztvaikošana.
- Ievietojiet kasetnes pareizajos slotos. Pārliedzieties, ka katras kasetnes krāsa un ikona atbilst katra slotā krāsai un ikonai. Pārliedzieties, vai kasetnes ir fiksētas vietā.
- Izlīdziniet printeri, lai iegūtu optimālo drukas kvalitāti. Papildinformāciju skatiet sadaļā [Drukāšanas problēmas 61. lpp.](#)
- Ja aptuvenie tintes līmeņi rāda, ka vienā vai vairākās tintes kasetnēs ir zems līmenis, iegādājieties kasetnes nomaiņai, lai novērstu iespējamās drukas darbu aizkaves. Kasetnes nav jāmaina, kamēr drukas kvalitāte ir pieņemama. Papildinformāciju skatiet sadaļā [Tintes kasetņu nomaiņa 44. lpp.](#)
- Ja kāda iemesla dēļ izņemat kasetni no printera, mēģiniet to pēc iespējas drīzāk ievietot atpakaļ. Ja kasetnes atrodas ārpus printera un nav aizsargātas, tās sāk izžūt.

6 Printera pievienošana

- [Pievienojiet printeri datoram ar USB kabeli \(savienojums bez tīkla\)](#)
- [Jauna printera pievienošana](#)

Pievienojiet printeri datoram ar USB kabeli (savienojums bez tīkla)

Savienojumam ar datoru printeris atbalsta aizmugurējo USB 2.0 ātrdarbīgo portu.

Lai pievienotu printeri, izmantojot USB vadu

1. Ievietojiet printera programmatūras kompaktdisku datora CD-ROM diskdzinī.



PIEZĪME. Pievienojiet USB vadu printerim tikai tad, kad tiek parādīts aicinājums to darīt.

2. Izpildiet ekrānā redzamos norādījumus. Pēc uzvednes pieslēdziet printeri datoram, ekrānā **Connection Options** (Savienojuma opcijas) atlasot **USB**.
3. Izpildiet ekrānā redzamos norādījumus.

Ja ir instalēta printera programmatūra, printeris darbosies kā „Plug and Play” ierīce. Ja programmatūra nav instalēta, ievietojiet printera komplektācijā iekļauto kompaktdisku un izpildiet ekrānā redzamos norādījumus.

Jauna printera pievienošana

Ja printeris nav pievienots datoram vai arī vēlaties datoram pievienot citu jaunu tā paša modeļa printeri, varat izmantot tālāk esošās norādes, lai iestatītu savienojumu.



PIEZĪME. Izmantojiet šo metodi pēc printera programmatūra uzstādīšanas.

Lai pievienotu jaunu printeri (sistēmā Windows)

1. Atveriet printera programmatūra. Papildinformāciju skatiet nodaļā [Atveriet HP printera programmatūru\(sistēmā Windows\) 18. lpp.](#)
2. printera programmatūra noklikšķiniet uz **Utilities** (Utilītas).
3. Atlasiet **Printer Setup & Software** (Printera iestatīšana un programmatūra).
4. Izvēlieties **Connect a new printer** (Pievienot jaunu printeri). Izpildiet ekrānā redzamos norādījumus.

Lai pievienotu jaunu printeri (OS X)

1. Atveriet **Sistēmas preferences**.
2. Atkarībā no savas operētājsistēmas noklikšķiniet uz **Print & Fax (Drukāt un sūtīt faksu)**, **Print & Scan (Drukāt un skenēt)** vai **Printeri un skeneri** sadaļā **Hardware** (Aparatūra).
3. Kreisajā pusē zem printeru saraksta noklikšķiniet uz +.
4. Izvēlieties sarakstā jauno printeri.

7 Problēmu risināšana

Šajā nodaļā ir aprakstītas šādas tēmas:

- [Papīra iestrēgšanas un padeves problēmas](#)
- [Ar tintes kasetnēm saistītas problēmas](#)
- [Drukāšanas problēmas](#)
- [Kopēšanas problēmas](#)
- [Skenēšanas problēmas](#)
- [Ar printera aparatūru saistītas problēmas](#)
- [HP atbalsts](#)

Papīra iestrēgšanas un padeves problēmas

Ko vēlaties darīt?

Iestrēguša papīra izņemšana

[Novērsiet papīra iesprūšanas problēmas.](#)

HP tiešsaistes problēmu novēršanas vedņa izmantošana

Norādes iestrēgušā papīra izņemšanai un papīra vai papīra padeves problēmu atrisināšanai.



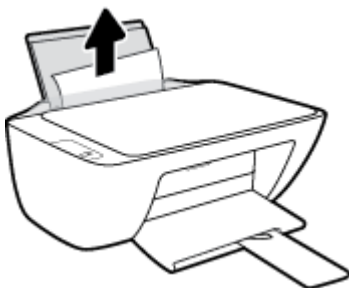
PIEZĪME. HP tiešsaistes problēmu novēršanas vedņi var nebūt pieejami visās valodās.

Palīdzības sadaļā izlasiet vispārējus norādījumus par papīra nosprostojumu tīrīšanu

Papīrs var iestrēgt vairākās vietās.

Iestrēguša papīra izņemšana no ievades teknes

1. Nospiediet **Atcelt** pogu (✗), lai mēģinātu izņemt iestrēgušo papīru automātiski. Ja tas nedarbojas, veiciet turpmāk minētās darbības, lai manuāli izņemtu iestrēgušo papīru.
2. Uzmanīgi izvelciet papīru no ievades teknes.



3. Pārliecinieties, vai papīra ceļā nav svešķermeņu, pēc tam atkal ievietojiet papīru.



PIEZĪME. Ievades teknes aizsargs var novērst grūžu iekrišanu papīra ceļā, kas var izraisīt nopietnu papīra iesprūšanu. Nenoņemiet ievades teknes aizsargu.

4. Nospiediet vadības paneļa **Atsākt** pogu (▶), lai turpinātu pašreizējo darbu.

Iestrēguša papīra izņemšana no izvades teknes


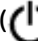
1. Nospiediet **Atcelt** pogu (✗), lai mēģinātu izņemt iestrēgušo papīru automātiski. Ja tas nedarbojas, veiciet turpmāk minētās darbības, lai manuāli izņemtu iestrēgušo papīru.

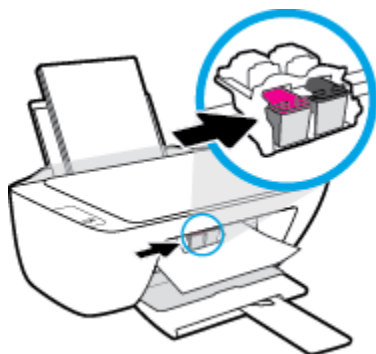
2. Uzmanīgi izvelciet papīru no izvades teknes.



3. Nospiediet vadības paneļa **Atsākt** pogu (), lai turpinātu pašreizējo darbu.


Iestrēguša papīra izņemšana no kasetnes piekļuves zonas

1. Nospiediet **Atcelt** pogu (), lai mēģinātu izņemt iestrēgušo papīru automātiski. Ja tas nedarbojas, veiciet turpmāk minētās darbības, lai manuāli izņemtu iestrēgušo papīru.
2. Izņemiet iestrēgušo papīru.
 - a. Nospiediet **Barošana** pogu (), lai izslēgtu printeri.
 - b. Atveriet kasetņu nodalījuma vāku.
 - c. Ja drukas kasetnes turētājs ir printera centrā, pabīdiet to pa labi.



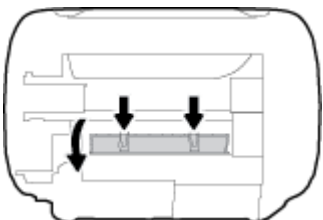
- d. Izņemiet iestrēgušo papīru.



- e. Aizveriet kasetņu piekļuves durvis.
3. Nospiediet **Barošana** pogu (), lai ieslēgtu printeri.

Printerī iestrēguša papīra izņemšana

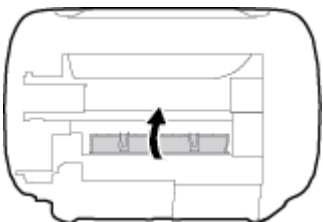
1. Nospiediet **Atcelt** pogu (✗), lai mēģinātu izņemt iestrēgušo papīru automātiski. Ja tas nedarbojas, veiciet turpmāk minētās darbības, lai manuāli izņemtu iestrēgušo papīru.
2. Nospiediet **Barošana** pogu (⏻), lai izslēgtu printeri.
3. Izslēdziet printeri, atrodiet tīrīšanas durtiņas printera apakšā, pēc tam pavelciet abus tīrīšanas durtiņu izciļņus, lai tās atvērtu.



4. Izņemiet iestrēgušo papīru.



5. Aizveriet tīrīšanas vāku. Uzmanīgi spiediet vāku printera virzienā, līdz abi aizturi nofiksējas vietā.



6. Apgrīziet printeri otrādi un pēc tam nospiediet **Barošana** pogu (⏻), lai printeri ieslēgtu.

Drukas kasetnes nosprostojuma iztīrīšana

[Novērsiet drukas kasetnes nosprostojumu.](#)

HP tiešsaistes problēmu novēršanas vedņa izmantošana

Ja kaut kas ir nosprostojis drukas kasetni vai tā nav viegli pārvietojama, saņemiet pakāpeniskās darbības norādes.



PIEZĪME. HP tiešsaistes problēmu novēršanas vedņi var nebūt pieejami visās valodās.

Palīdzības sadaļā izlasiet vispārējus norādījumus par drukas kasetņu nosprostojumu tīrīšanu

- ▲ Noņemiet visus priekšmetus, kas aizšķērso drukas kasetnes turētāja ceļu.



PIEZĪME. Iestrēgušā papīra izņemšanai neizmantojiet instrumentus vai citas ierīces. Vienmēr, izņemot no printera iestrēgušo papīru, ievērojiet piesardzību.

Uzziniet, kā izvairīties no papīra iestrēgšanas

Lai novērstu papīra iestrēgšanu, ievērojiet šos norādījumus:

- Nepārpildiet ievades tekni.
- No izvades teknes regulāri noņemiet izdrukāto papīru.
- Pārlicinieties, vai papīrs ievades teknē ir horizontālā stāvoklī un tā malas nav uzlocījušās vai ieplēstas.
- Neievietojiet ievades teknē vienlaikus dažādu veidu vai formātu papīru; visai ievades teknē ievietotajai papīra kaudzītei jābūt vienam papīra formātam un veidam.
- Noregulējiet papīra platuma vadotni ievades teknē, lai tā cieši piegultu visam papīram. Pārlicinieties, vai papīra platuma vadotne nav salocījusi papīru ievades teknē.
- Neiespiediet papīru pārāk dziļi ievades teknē.
- Neievietojiet papīru, kamēr printeris drukā. Ja printerī palicis maz papīra, pagaidiet, līdz tiek parādīts ziņojums par to, ka beidzies papīrs, un pēc tam ievietojiet papīru.

Papīra padeves problēmu novēršana

Kāda veida problēma ir radusies?

- **Papīrs netiek padots no ievades teknes**
 - Pārlicinieties, vai ievades teknē ir ievietots papīrs. Papildinformāciju skatiet nodaļā [Materiālu ievietošana 10. lpp.](#)
 - Noregulējiet papīra platuma vadotni ievades teknē, lai tā cieši piegultu visam papīram. Pārlicinieties, vai papīra platuma vadotne nav salocījusi papīru ievades teknē.
 - Pārlicinieties, vai ievades teknē esošais papīrs nav izliecies. Atlokiet papīru liekumam pretējā virzienā.
- **Lapas ir sašķiebušās**
 - Pārlicinieties, vai papīrs ir ievietots ievades tvertnes tālākajā labajā pusē un papīra platuma vadotne ir atbilstoši pret papīra kreiso pusi.
 - Ievietojiet papīru printerī tikai tad, kad tas nedrukā.
- **Tiek paņemtas vairākas lapas**
 - Noregulējiet papīra platuma vadotni ievades teknē, lai tā cieši piegultu visam papīram. Pārlicinieties, vai papīra platuma vadotne nav salocījusi papīru ievades teknē.
 - Pārlicinieties, vai teknē nav ievietots pārāk daudz papīra.
 - Pārlicinieties, vai ievietotā papīra gabali nelīp kopā.
 - Lai panāktu optimālu veiktspēju un efektivitāti, lietojiet HP papīru.

Ar tintes kasetnēm saistītas problēmas

Nosakiet, vai tintes kasetnei ir problēma

Lai noteiktu, vai tintes kasetnei ir problēma, pārbaudiet atbilstošā printera vadības paneļa **Ink Alert (Brīdinājums par zemu tintes līmeni)** indikatora statusu. Papildinformāciju skatiet nodaļā [Statusa indikatori 6. lpp.](#)


Ja saņemat tintes kasetnes problēmas ziņojumu no printera programmatūras, ka vismaz vienai kasetnei ir problēma, veiciet turpmāk minēto, lai noteiktu, vai kasetnei ir problēma.

1. Izņemiet melnās krāsas kasetni un pēc tam aizveriet kasetņu piekļuves durtiņas.
 - Ja mirgo trīskrāsu kasetnes **Ink Alert (Brīdinājums par zemu tintes līmeni)** indikators, trīskrāsu kasetnei ir problēma.
 - Ja trīskrāsu kasetnes **Ink Alert (Brīdinājums par zemu tintes līmeni)** indikators nemirgo, trīskrāsu kasetnei nav problēmu.
2. Uzstādiet melnās krāsas kasetni atpakaļ printerī, izņemiet trīskrāsu kasetni un aizveriet kasetnes piekļuves durtiņas.
 - Ja mirgo melnās krāsas kasetnes **Ink Alert (Brīdinājums par zemu tintes līmeni)** indikators, melnās krāsas kasetnei ir problēma.
 - Ja melnās krāsas kasetnes **Ink Alert (Brīdinājums par zemu tintes līmeni)** indikators nemirgo, melnās krāsas kasetnei nav problēmu.

Novērsiet drukas kasetņu problēmas

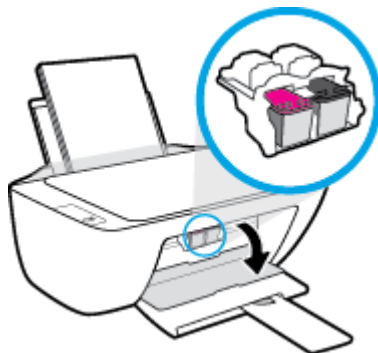
Ja kļūda rodas pēc kasetnes uzstādīšanas vai ziņojums norāda kasetnes problēmu, mēģiniet izņemt tintes kasetnes, pārlicināties, vai aizsargājošā plastikāta lentā ir noņemta no katras tintes kasetnes un pēc tam tintes kasetnes ievietot atpakaļ. Ja tas nepalīdz, notīriet kasetņu kontaktus. Ja problēma joprojām pastāv, nomainiet tintes kasetnes. Informāciju par tintes kasetņu nomaiņu skatiet šeit: [Tintes kasetņu nomaiņa 44. lpp.](#)

Lai notīrītu kasetņu kontaktus

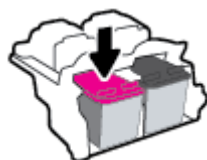
 **UZMANĪBU!** Tīrīšanas procedūra parasti aizņem tikai dažas minūtes. Nodrošiniet, lai tintes kasetnes tiktu ievietotas atpakaļ printerī nekavējoties. Nav ieteicams atstāt tintes kasetnes ārpus printera ilgāk par 30 minūtēm. Šādi var sabojāt gan drukas galviņu, gan tintes kasetnes.

1. Pārbaudiet, vai ir ieslēgta barošana.

2. Atveriet kasetnes piekļuves durtiņas un pagaidiet, līdz drukas kasetne pārvietojas uz printera centru.



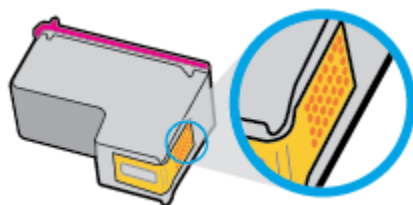
3. Izņemiet kļūdas ziņojumā norādīto tintes kasetni.



4. Notīriet kasetnes kontaktus un printera kontaktus.

- a. Turiet tintes kasetni aiz malām ar apakšpusi uz augšu un atrodiēt tintes kasetnes elektriskos kontaktus.

Elektriskie kontakti ir mazi zeltīti punkti uz tintes kasetnes.

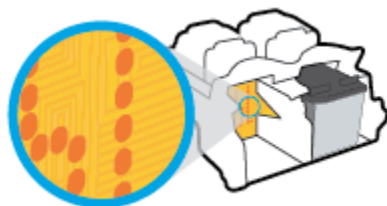


- b. Noslaukiet ar sausu tamponu vai drāniņu, kura neatstāj pūkas, tikai kontaktus.

⚠ UZMANĪBU! Rīkojieties uzmanīgi un noslaukiet tikai kontaktus, kā arī neizsmērējiet tinti vai citus netīrumus uz citām kasetnes virsmām.

- c. Atrodiet printera iekšpusē kasetnes kontaktus.

Printera kontakti ir zeltītu izciļņu kopa, kas novietota tā, lai saskartos ar kontaktiem uz tintes kasetnes.



- d. Kontaktu tīrīšanai izmantojiet sausu tamponu vai drāniņu, kurai nav plūksnu.

5. No jauna ievietojiet tintes kasetni.
6. Aizveriet kasetņu piekļuves durtiņas.
7. Pārbaudiet, vai kļūdas signāls ir izslēdzies. Ja joprojām saņemat kļūdas ziņojumu, izslēdziet un atkal ieslēdziet printeri.



PIEZĪME. Ja viena tintes kasetne rada problēmas, varat to izņemt un izmantot vienas kasetnes režīmu, lai printeris darbotos tikai ar vienu tintes kasetni.

Novērsiet tintes kasetnes nesaderības problēmas

Tintes kasetne nav saderīga ar printeri. Aizstājiet to ar jaunu tintes kasetni. Papildinformāciju skatiet šeit: [Tintes kasetņu nomaiņa 44. lpp.](#)

Drukāšanas problēmas

Ko vēlaties darīt?

Novērst lapas nedrukāšanas problēmas (nevar drukāt)

HP Print and Scan Doctor	HP Print and Scan Doctor ir utilīta, kas automātiski mēģinās diagnosticēt un novērst problēmu. PIEZĪME. Šī utilitprogramma ir pieejama tikai operētājsistēmai Windows.
Novērsiet ar drukas darbu nedrukāšanu saistītas problēmas.	HP tiešsaistes problēmu novēršanas vedņa izmantošana Ja printeris neatbild vai nedrukā, saņemiet pakāpeniskās darbības norādes.



PIEZĪME. HP Print and Scan Doctor un HP tiešsaistes problēmu novēršanas vedņi var nebūt pieejami visās valodās.

Palīdzības sadaļā izlasiet vispārējus norādījumus par nedrukāšanas problēmām

Drukāšanas problēmu novēršana (sistēmā Windows)

Pārlicinieties, vai printeris ir ieslēgts un ievades tehnē ir papīrs. Ja joprojām nevar drukāt, mēģiniet veikt šīs darbības norādītajā secībā:

1. Pārbaudiet, vai printera programmatūra nav kļūdas ziņojumu, un radušās kļūdas novērsiet, izpildot ekrānā redzamās norādes.
2. Atvienojiet un vēlreiz pievienojiet USB kabeli.
3. Pārbaudiet, vai printeris nav pauzēts vai bezaistē.

Lai pārbaudītu, vai printeris nav pauzēts vai bezaistē

- a. Atkarībā no operētājsistēmas veiciet vienu no šīm darbībām:
 - **Windows 8.1 un Windows 8:** Lai atvērtu joslu Charms (Amuleti), norādiet uz vai pieskarieties augšējā labajā ekrāna stūrī, noklikšķiniet uz ikonas **Settings** (Iestatījumi), noklikšķiniet uz vai pieskarieties **Control Panel** (Vadības panelis), pēc tam **View devices and printers** (Skatīt ierīces un printerus).
 - **Windows 7:** Windows izvēlnē **Start** (Sākt) noklikšķiniet uz **Devices and Printers** (Ierīces un printeri).
 - **Windows Vista:** Windows izvēlnē **Start** (Sākt) noklikšķiniet uz **Control Panel** (Vadības panelis), un pēc tam noklikšķiniet uz **Printers** (Printeri).
 - **Windows XP:** Windows izvēlnē **Start** (Sākt) noklikšķiniet uz **Control Panel** (Vadības panelis) un pēc tam noklikšķiniet uz **Printers and Faxes** (Printeri un faksa aparāti).
- b. Lai atvērtu drukas rindu, veiciet dubultklikšķi uz printera ikonai vai ar peles labo pogu noklikšķiniet uz printera ikonai un atlasiet **See what's printing** (Skatīt, kas tiek drukāts).
- c. Izvēlnē **Printer** (Printeris) pārbaudiet, vai nav kontrolzīmju pie opcijām **Pause Printing** (Pauzēt drukāšanu) vai **Use Printer Offline** (Lietot printeri bezaistē).
- d. Ja veicāt izmaiņas, mēģiniet drukāšanu vēlreiz.

4. Pārbaudiet, vai printeris ir iestatīts kā noklusējuma printeris.

Lai pārbaudītu, vai printeris ir iestatīts kā noklusējuma printeris

- a. Atkarībā no operētājsistēmas veiciet vienu no šīm darbībām:
- **Windows 8.1 un Windows 8:** Lai atvērtu joslu Charms (Amuleti), norādiet uz vai pieskarieties augšējā labajā ekrāna stūrī, noklikšķiniet uz ikonas **Settings** (Iestatījumi), noklikšķiniet uz vai pieskarieties **Control Panel** (Vadības panelis), pēc tam **View devices and printers** (Skatīt ierīces un printerus).
 - **Windows 7:** Windows izvēlnē **Start** (Sākt) noklikšķiniet uz **Devices and Printers** (Ierīces un printeri).
 - **Windows Vista:** Windows izvēlnē **Start** (Sākt) noklikšķiniet uz **Control Panel** (Vadības panelis), un pēc tam noklikšķiniet uz **Printers** (Printeri).
 - **Windows XP:** Windows izvēlnē **Start** (Sākt) noklikšķiniet uz **Control Panel** (Vadības panelis) un pēc tam noklikšķiniet uz **Printers and Faxes** (Printeri un faksa aparāti).
- b. Pārbaudiet, vai ir iestatīts pareizais noklusējuma printeris.
- Pie noklusējuma printera ir kontrolzīme melnā vai zaļā aplītī.
- c. Ja iestatīts nepareizs noklusējuma printeris, ar peles labo pogu noklikšķiniet uz pareizā printera un atlasiet **Set as Default Printer** (Iestatīt kā noklusējuma printeri).
- d. Vēlreiz mēģiniet izmantot printeri.

5. Restartējiet drukas spolētāju.

Lai restartētu drukas spolētāju

- a. Atkarībā no operētājsistēmas veiciet vienu no šīm darbībām:

Windows 8.1 un Windows 8:

- Norādiet vai piesitiet par ekrāna augšējo labo stūrī, lai atvērtu ikonu joslu, un pēc tam noklikšķiniet uz ikonas **Settings** (Iestatījumi).
- Noklikšķiniet vai piesitiet pa **Control Panel** (Vadības panelis) un pēc tam noklikšķiniet vai piesitiet pa **System and Security** (Sistēma un drošība).
- Noklikšķiniet vai piesitiet pa **Administrative Tools** (Administratīvie rīki) un pēc tam veiciet dubultklikšķi vai dubultpiesitienu pa **Services** (Pakalpojumi).
- Noklikšķiniet ar peles labo pogu vai pieskarieties un paturiet **Print Spooler** (Drukaspolētājs), pēc tam noklikšķiniet uz **Properties** (Rekvizīti).
- Pārliecinieties, vai cilnē **General** (Vispārīgi) pie **Startup type** (Startēšanas veids) ir izvēlēts **Automatic** (Automātiski).
- Ja pakalpojums nedarbojas, sadaļā **Service status** (Pakalpojuma statuss) noklikšķiniet vai piesitiet pa **Start** (Sākt), un pēc tam noklikšķiniet vai piesitiet pa **OK** (Labi).

Windows 7

- i. Windows izvēlnē **Start** (Sākt) noklikšķiniet uz **Control Panel** (Vadības panelis), **System and Security** (Sistēma un drošība), un pēc tam uz **Administrative Tools** (Administratīvie rīki).
- ii. Veiciet dubultklikšķi uz **Services** (Pakalpojumi).
- iii. Veiciet labās pogas klikšķi uz **Print Spooler** (Drukas spolētājs) un pēc tam noklikšķiniet uz **Properties** (Rekvizīti).
- iv. Pārliedzieties, vai cilnē **General** (Vispārīgi) pie **Startup type** (Startēšanas veids) ir izvēlēts **Automatic** (Automātiski).
- v. Ja pakalpojums nedarbojas, zem **Service status** (Pakalpojuma statuss) noklikšķiniet uz **Start** (Startēt), un pēc tam noklikšķiniet uz **OK** (Labi).

Windows Vista

- i. Windows izvēlnē **Start** (Sākt) noklikšķiniet uz **Control Panel** (Vadības panelis), **System and Maintenance** (Sistēma un apkopšana) un **Administrative Tools** (Administratīvie rīki).
- ii. Veiciet dubultklikšķi uz **Services** (Pakalpojumi).
- iii. Veiciet labās pogas klikšķi uz **Print Spooler service** (Drukas spolētāja pakalpojums) un pēc tam noklikšķiniet uz **Properties** (Rekvizīti).
- iv. Pārliedzieties, vai cilnē **General** (Vispārīgi) pie **Startup type** (Startēšanas veids) ir izvēlēts **Automatic** (Automātiski).
- v. Ja pakalpojums nedarbojas, zem **Service status** (Pakalpojuma statuss) noklikšķiniet uz **Start** (Startēt), un pēc tam noklikšķiniet uz **OK** (Labi).

Windows XP

- i. Windows izvēlnē **Start** (Sākt) veiciet labās pogas klikšķi uz **My Computer** (Mans dators).
 - ii. Noklikšķiniet uz **Manage** (Pārvaldīt), un pēc tam noklikšķiniet uz **Services and Applications** (Pakalpojumi un lietojumprogrammas).
 - iii. Veiciet dubultklikšķi uz **Services** (Pakalpojumi), un pēc tam izvēlieties **Print Spooler** (Drukas spolētājs).
 - iv. Veiciet labās pogas klikšķi uz **Print Spooler** (Drukas spolētājs), un pēc tam noklikšķiniet uz **Restart** (Restartēt), lai restartētu pakalpojumu.
- b. Pārbaudiet, vai ir iestatīts pareizais noklusējuma printeris.
Pie noklusējuma printera ir kontrolzīme melnā vai zaļā aplītī.
 - c. Ja iestatīts nepareizs noklusējuma printeris, ar peles labo pogu noklikšķiniet uz pareizā printera un atlasiet **Set as Default Printer** (Iestatīt kā noklusējuma printeri).
 - d. Vēlreiz mēģiniet izmantot printeri.
6. Restartējiet datoru.
 7. Notīriet drukas rindu.

Lai notīrītu drukas rindu

- a. Atkarībā no operētājsistēmas veiciet vienu no šīm darbībām:
 - **Windows 8.1 un Windows 8:** Lai atvērtu joslu Charms (Amuleti), norādiet uz vai pieskarieties augšējā labajā ekrāna stūrī, noklikšķiniet uz ikonas **Settings** (Iestatījumi), noklikšķiniet uz vai pieskarieties **Control Panel** (Vadības panelis), pēc tam **View devices and printers** (Skatīt ierīces un printerus).
 - **Windows 7:** Windows izvēlnē **Start** (Sākt) noklikšķiniet uz **Devices and Printers** (Ierīces un printeri).
 - **Windows Vista:** Windows izvēlnē **Start** (Sākt) noklikšķiniet uz **Control Panel** (Vadības panelis), un pēc tam noklikšķiniet uz **Printers** (Printeri).
 - **Windows XP:** Windows izvēlnē **Start** (Sākt) noklikšķiniet uz **Control Panel** (Vadības panelis) un pēc tam noklikšķiniet uz **Printers and Faxes** (Printeri un faksa aparāti).
- b. Lai atvērtu drukas rindu, veiciet dubultklikšķi uz printera ikonas.
- c. Izvēlnē **Printer** (Printeris) noklikšķiniet uz **Cancel all documents** (Atcelt visus dokumentus) vai **Purge Print Document** (Iztīrīt drukājamus dokumentus), un tad noklikšķiniet uz **Yes** (Jā), lai apstiprinātu veikto izvēli.
- d. Ja rindā joprojām ir dokumenti, restartējiet datoru un mēģiniet drukāt atkal, kad dators ir restartēts.
- e. Vēlreiz pārbaudiet drukas rindu, lai pārliecinātos, vai tā ir tukša, un pēc tam vēlreiz mēģiniet veikt drukāšanu.

Drukšanas problēmu novēršana (OS X)

1. Pārbaudiet, vai nav kļūdas paziņojumu, un novērsiet kļūdas.
2. Atvienojiet un vēlreiz pievienojiet USB kabeli.
3. Pārbaudiet, vai ierīce nav pazvēta vai bezsaistē.

Lai pārbaudītu, vai ierīce nav pazvēta vai bezsaistē

- a. Zem **System Preferences** (Sistēmas preferences) noklikšķiniet uz **Print & Fax** (Drukāšana un faksa operācijas).
 - b. Noklikšķiniet uz pogas **Open Print Queue** (Atvērt drukas rindu).
 - c. Lai izvēlētos drukas darbu, noklikšķiniet uz tā.
Lietojiet šādas pogas, lai pārvaldītu drukas darbu:
 - **Delete** (Dzēst): atceliet izvēlēto drukas darbu.
 - **Hold** (Aizturēt): īslaicīgi pārtrauciet izvēlēta drukas darba izpildi.
 - **Resume** (Atsākt): turpiniet īslaicīgi pārtraukta drukas darba izpildi.
 - **Pause Printer** (Pauzēt printeri): īslaicīgi apturēt visus rindā esošos drukas darbus.
 - d. Ja veicāt izmaiņas, mēģiniet drukāšanu vēlreiz.
4. Restartējiet datoru.

Drukšanas kvalitātes problēmu novēršana

[Pakāpeniskas darbības norādes, lai novērstu lielāko daļu drukšanas kvalitātes problēmu.](#)

Ar drukšanas kvalitāti saistītu problēmu novēršana tiešsaistē

Palīdzības sadaļā izlasiet vispārējus norādījumus par drukšanas kvalitātes problēmu novēršanu.



PIEZĪME. Lai kasetnes pasargātu no izžūšanas, vienmēr izslēdziet printeri ar **Barošana** pogu un pagaidiet, līdz nodziest **Barošana** pogas indikators.

Lai uzlabotu drukšanas kvalitāti (sistēmā Windows)

1. Noteikti lietojiet oriģinālās HP tintes kasetnes.
2. Pārbaudiet printera programmatūru, lai pārlicinātos, vai nolaižamajā sarakstā **Media** (Materiāls) ir atlasīts atbilstošais papīra veids un nolaižamajā sarakstā **Quality Settings** (Kvalitātes iestatījumi) - drukšanas kvalitāte.

printera programmatūra noklikšķiniet uz **Print & Scan (Drukāt un skenēt)** un pēc tam noklikšķiniet uz **Set Preferences** (Iestatīt preferences), lai piekļūtu drukšanas rekvizītiem.
3. Pārbaudiet aptuveno tintes līmeni, lai noteiktu, vai tintes kasetnēs nav palicis maz tintes.

Plašāku informāciju skatiet sadaļā [Tintu aptuvenā līmeņa pārbaude 42. lpp.](#). Ja tintes kasetnēs palicis maz tintes, apsveriet to nomaiņu.
4. Pārbaudiet papīra veidu.

Lai optimizētu drukšanas kvalitāti, izmantojiet augstas kvalitātes HP papīru vai papīrus, kas stingri atbilst ColorLok® standartam. Papildinformāciju skatiet šeit: [Pamatinformācija par papīru 15. lpp.](#)

Vienmēr pārlicinieties, vai papīrs, uz kura drukāsi, ir gluds. Drukājot attēlus, labāku rezultātu iegūšanai izmantojiet HP Advanced Photo Paper (HP uzlabotais fotopapīrs).

Speciālo papīru uzglabājiet oriģinālajā iepakojumā, kas ievietots atkārtoti noslēdzamā plastmasas maisiņā, uz līdzenas virsmas vēsā, sausā vietā. Kad esat gatavs drukāt, izņemiet tikai tik daudz papīra, cik gatavojaties izlietot. Kad esat beidzis drukāt, neizlietoto fotopapīru ievietojiet atpakaļ plastmasas maisiņā. Tādējādi fotopapīrs nesalocīsies.
5. Izlīdziniet tintes kasetnes.

Tintu kasetņu izlīdzināšana

- a. Ievietojiet ievades tehnē Letter vai A4 formāta nelietotu parasto balto papīru.
- b. Atveriet printera programmatūru. Papildinformāciju skatiet šeit: [Atveriet HP printera programmatūru \(sistēmā Windows\) 18. lpp.](#)
- c. printera programmatūra noklikšķiniet uz **Print & Scan (Drukāt un skenēt)** un pēc tam noklikšķiniet uz **Maintain Your Printer** (Veikt printera apkopi), lai piekļūtu printera rīklodziņam.

Tiek parādīts printera rīklodziņš.

- d. Cilnē **Device Services** (Ierīces pakalpojumi) noklikšķiniet uz **Align Ink Cartridges** (Nolīdzināt tintes kasetnes).

Printeris izdrukā izlīdzinājuma lapu.

- e. Izpildiet ekrānā redzamos norādījumus par kasetnes izlīdzināšanas lapas novietošanu uz skenera stikla ar apdrukāto pusi uz leju un pēc tam noklikšķiniet uz **Scan** (Skenēt), lai skenētu izlīdzināšanas lapu.

Printeris izlīdzina tintes kasetnes. Kasetņu izlīdzināšanas lapu var izmantot atkārtoti vai izmest.

- 6. Ja tintes kasetnēs nav palicis maz tintes, izdrukājiet diagnostikas lapu.

Lai izdrukātu diagnostikas lapu

- a. Ievietojiet ievades tekhnē Letter vai A4 formāta nelietotu parasto balto papīru.
- b. Atveriet printera programmatūra. Papildinformāciju skatiet šeit: [Atveriet HP printera programmatūru\(sistēmā Windows\) 18. lpp.](#)
- c. printera programmatūra noklikšķiniet uz **Print & Scan (Drukāt un skenēt)** un pēc tam noklikšķiniet uz **Maintain Your Printer** (Veikt printera apkopi), lai piekļūtu printera rīklodziņam.
- d. Lai izdrukātu diagnostikas lapu, cilnē **Device Reports** (Ierīces atskaites) noklikšķiniet uz **Print Diagnostic Information** (Drukāt diagnostikas informāciju).

- e. Apskatiet diagnostikas lapā zilās, purpura, dzeltenās un melnās krāsas lodziņus.



7. Notīriet tintes kasetnes, ja diagnostikas lapas krāsainajos vai melnās krāsas lodziņos ir redzamas svītras vai tie daļēji nav aizpildīti.

Lai tīrītu drukas kasetnes

- Ievietojiet ievades tehnē Letter vai A4 formāta nelietotu parasto balto papīru.
- Atveriet printera programmatūra. Papildinformāciju skatiet šeit: [Atveriet HP printera programmatūru\(sistēmā Windows\) 18. lpp.](#)
- printera programmatūra noklikšķiniet uz **Print & Scan (Drukāt un skenēt)** un pēc tam noklikšķiniet uz **Maintain Your Printer** (Veikt printera apkopi), lai piekļūtu **Printer Toolbox** (Printera rīkklodziņš).
- Cilnē **Device Services** (Ierīces pakalpojumi) noklikšķiniet uz **Clean Ink Cartridges** (Tīrīt tintes kasetnes). Izpildiet ekrānā redzamos norādījumus.

Lai uzlabotu drukas kvalitāti (OS X)

- Pārliecinieties, vai izmantojat oriģinālās HP kasetnes.
 - Pārliecinieties, vai dialoglodziņā **Print** (Drukāt) ir atlasīts atbilstošais papīra veids un drukas kvalitāte.
 - Pārbaudiet aptuveno tintes līmeni, lai noteiktu, vai kasetnēs nav palicis maz tintes.
- Apsveriet drukas kasetņu nomaiņu, ja tajās ir maz tintes.

4. Pārbaudiet papīra veidu.

Lai optimizētu drukas kvalitāti, izmantojiet augstas kvalitātes HP papīru vai papīrus, kas stingri atbilst ColorLok® standartam. Papildinformāciju skatiet nodaļā [Pamatinformācija par papīru 15. lpp.](#)

Vienmēr pārliecinieties, vai papīrs, uz kura drukāsi, ir gluds. Drukājot attēlus, labāku rezultātu iegūšanai izmantojiet HP Advanced Photo Paper (HP uzlabotais fotopapīrs).

Speciālo papīru uzglabājiet oriģinālajā iepakojumā, kas ievietots atkārtoti noslēdzamā plastmasas maisiņā, uz līdzenas virsmas vēsā, sausā vietā. Kad esat gatavs drukāt, izņemiet tikai tik daudz papīra, cik gatavojaties izlietot. Kad esat beidzis drukāt, neizlietoto fotopapīru ievietojiet atpakaļ plastmasas maisiņā. Tādējādi fotopapīrs nesalocīsies.

5. Izlīdziniet printera kasetnes.

Lai izlīdzinātu drukas kasetnes, izmantojot programmatūru

- a. Ievietojiet papīra tekne Letter vai A4 formāta parastu, baltu papīru.
- b. Atveriet HP utilīta.



PIEZĪME. Ikona HP utilīta atrodas mapē **Hewlett-Packard** (mape **Applications** (Lietojumprogrammas), kas atrodas cietā diska augšējā līmenī).

- c. Loga kreisās puses ierīču sarakstā atlasiet HP DeskJet 2130 series.
- d. Noklikšķiniet uz **Align** (Izlīdzināt).
- e. Noklikšķiniet uz **Align** (Izlīdzināt) un izpildiet ekrānā redzamos norādījumus.
- f. Noklikšķiniet uz **All Settings** (Visi iestatījumi), lai atgrieztos rūtī **Panelis Information and Support (Informācija un atbalsts)**.

6. Izdrukājiet testa lappusi.

Lai izdrukātu testa lapu

- a. Ievietojiet papīra tekne Letter vai A4 formāta parastu, baltu papīru.
- b. Atveriet HP utilīta.



PIEZĪME. Ikona HP utilīta atrodas mapē **Hewlett-Packard** (mape **Applications** (Lietojumprogrammas), kas atrodas cietā diska augšējā līmenī).

- c. Loga kreisās puses ierīču sarakstā atlasiet HP DeskJet 2130 series.
- d. Noklikšķiniet uz **Test Page** (Testa lapa).
- e. Noklikšķiniet uz pogas **Print Test Page** (Drukāt testa lapu) un izpildiet ekrānā redzamos norādījumus.

Pārbaudiet, vai testa lapas tekstā nav robotu līniju un vai tekstā un krāsainajos lodziņos nav svītru. Ja redzamas robotas līnijas vai svītras, vai dažos lodziņos trūkst tintes, veiciet automātisku kasetņu tīrīšanu.

7. Veiciet drukas kasetņu automātisku tīrīšanu, ja diagnostikas lapas teksta vai krāsainajos lodziņos ir redzamas svītras vai tie daļēji nav aizpildīti.

Lai automātiski tīrītu drukas galviņu

- a. Ievietojiet papīra tekne Letter vai A4 formāta parastu, baltu papīru.
- b. Atveriet HP utilīta.



PIEZĪME. Ikona HP utilīta atrodas mapē **Hewlett-Packard** (mape **Applications** (Lietojumprogrammas), kas atrodas cietā diska augšējā līmenī).

- c. Loga kreisās puses ierīču sarakstā atlasiet HP DeskJet 2130 series.
- d. Noklikšķiniet uz **Clean Printheads** (Tīrīt drukas galviņas).
- e. Noklikšķiniet uz **Clean** (Tīrīt) un izpildiet ekrānā redzamos norādījumus.



UZMANĪBU! Tīriet drukas galviņu tikai tad, ja nepieciešams. Nevajadzīgi tīrot kasetnes, tiek nelietderīgi iztērēta tinte un saīsinās drukas galviņas kalpošanas laiks.



PIEZĪME. Ja pēc tīrīšanas drukas kvalitāte joprojām šķiet slikta, mēģiniet izlīdzināt printeri. Ja drukas kvalitātes problēmas neizdodas novērst arī pēc izlīdzināšanas un tīrīšanas, sazinieties ar HP klientu atbalsta dienestu.

- f. Noklikšķiniet uz **All Settings** (Visi iestatījumi), lai atgrieztos rūtī **Panelis Information and Support** (Informācija un atbalsts).

Kopēšanas problēmas

[Kopēšanas problēmu novēršana](#)

HP tiešsaistes problēmu novēršanas vedņa izmantošana

Ja printeris nekopē vai izdrukām ir slikta kvalitāte, saņemiet pakāpeniskās darbību norādes.



PIEZĪME. HP tiešsaistes problēmu novēršanas vedņi var nebūt pieejami visās valodās.

[Padomi veiksmīgai kopēšanai un skenēšanai 39. lpp.](#)

Skenēšanas problēmas

HP Print and Scan Doctor	HP Print and Scan Doctor ir utilīta, kas automātiski mēģinās diagnosticēt un novērst problēmu. PIEZĪME. Šī utilitprogramma ir pieejama tikai operētājsistēmai Windows.
Skenēšanas problēmu novēršana	HP tiešsaistes problēmu novēršanas vedņa izmantošana Ja nevarat ieskenēt vai skenējumiem ir slikta kvalitāte, saņemiet pakāpeniskās darbību norādes.



PIEZĪME. HP Print and Scan Doctor un HP tiešsaistes problēmu novēršanas vedņi var nebūt pieejami visās valodās.

[Padomi veiksmīgai kopēšanai un skenēšanai 39. lpp.](#)

Ar printera aparatūru saistītas problēmas

Kasetņu piekļuves durtiņu aizvēršana

- Pirms sākt drukāšanu, kasetņu nodalījuma vākam jābūt aizvērtam.



Printeris negaidot izslēdzas

- Pārbaudiet strāvas padevi un savienojumus.
- Pārbaudiet, vai printera strāvas vads ir cieši pievienots funkcionējošai strāvas kontaktligzdai.



PIEZĪME. Ja iespējots Auto-Off (Automātiskā izslēgšana), printeris automātiski izslēdzas pēc 2 dīkstāves stundām, lai samazinātu enerģijas patēriņu. Papildinformāciju skatiet šeit: [Auto-Off \(Automātiskā izslēgšana\) 20. lpp.](#)

Novērsiet printera kļūdu.

- Izslēdziet un ieslēdziet printeri. Ja problēma nav atrisināta, sazinieties ar HP.

HP atbalsts

Informāciju par jaunākajiem produktu atjauninājumiem un atbalstu skatiet [HP DeskJet 2130 series atbalsta tīmekļa vietnē www.hp.com/support](http://www.hp.com/support). HP tiešsaistes atbalsts nodrošina daudzas iespējas palīdzībai ar printeri:



Draiveri un lejupielādes: lejupielādējiet programmatūras draiverus un atjauninājumus, kā arī produktu rokasgrāmatas un dokumentus, kas ir iekļauti printera komplektācijā.



HP atbalsta forumi: apmeklējiet HP atbalsta forumus, lai saņemtu atbildes uz vispārējiem jautājumiem un problēmām. Varat skatīt jautājumus, kurus izlikuši citi HP klienti, vai piesakieties un izlieciet savus jautājumus un komentārus.



Problēmu novēršana: izmantojiet HP tiešsaistes rīkus, lai atrastu printeri un ieteicamos risinājumus.

Sazināties ar HP

Ja nepieciešama HP tehniskā atbalsta pārstāvja palīdzība, lai atrisinātu problēmu, apmeklējiet [Kontakta atbalsta tīmekļa vietni](#). Turpmāk norādītās kontaktu iespējas ir pieejamas bez maksas garantijā iekļautajiem klientiem (HP aģenta atbalsts ārpus garantijas klientiem, iespējams, jāsniedz bez maksas):



Tērzējiet ar HP atbalsta aģentu tiešsaistē.



Piezvaniet HP atbalsta aģentam.

Sazinoties ar HP atbalstu, sagatavojieties sniegt šādu informāciju:

- Izstrādājuma nosaukums (atrodas uz produkta, piemēram, HP DeskJet 2130)
- produkta numurs (atrodas kasetņu piekļuves durtiņu iekšpusē)



- Sērijas numurs (norādīts printera aizmugurē vai apakšpusē).

Printera reģistrācija

Veltot reģistrācijai tikai dažas minūtes, varat iegūt ātrāku apkalpošanu, efektīvāku atbalstu un izstrādājuma atbalsta paziņojumus. Ja neregistrējāt printeri programmatūras instalēšanas laikā, varat to paveikt tagad vietnē <http://www.register.hp.com>.

Garantijas papildiespējas

HP DeskJet 2130 series par papildu samaksu ir pieejami papildu pakalpojumu plāni. Dodieties uz www.hp.com/support, atlasiet savu valsti/reģionu un valodu, pēc tam atklājiet paplašinātās garantijas iespējas, kas pieejamas jūsu printerim.

A Tehniskā informācija

Šajā sadaļā ir norādīti ierīces HP DeskJet 2130 series tehniskie parametri un starptautiskā regulējošā informācija.

Citus tehniskos parametrus skatiet ierīces HP DeskJet 2130 series komplektācijā iekļautajā drukātajā dokumentācijā.

Šajā nodaļā ir aprakstītas šādas tēmas:

- [Uzņēmuma Hewlett-Packard paziņojumi](#)
- [Tehniskie parametri](#)
- [Apkārtējās vides produktu pārvaldes programma](#)
- [Regulējošie paziņojumi](#)

Uzņēmuma Hewlett-Packard paziņojumi

Šeit ietvertajā informācijā var tikt veikti grozījumi bez iepriekšēja brīdinājuma.

Visas tiesības aizsargātas. Šī materiāla pavairošana, adaptēšana vai tulkošana bez iepriekšējas Hewlett-Packard rakstiskas atļaujas ir aizliegta, izņemot autortiesību likumos atļautos gadījumos. Vienīgās HP izstrādājumiem un pakalpojumiem noteiktās garantijas ir ietvertas attiecīgajiem izstrādājumiem un pakalpojumiem pievienotajos garantijas paziņojumos. Nekas no šeit minētā nav uzskatāms par papildu garantiju nodrošinošu faktoru. HP neuzņemas atbildību par šajā tekstā pieļautām tehniskām vai redakcionālām drukas kļūdām vai izlaidumiem.

© 2014 HP Development Company, L.P.

Microsoft®, Windows®, Windows® XP, Windows Vista®, Windows® 7, Windows® 8, un Windows® 8.1 ir Microsoft Corporation preču zīmes, kas reģistrētas ASV.

Tehniskie parametri

Šajā sadaļā ir norādīti HP DeskJet 2130 series tehniskie parametri. Papildu ierīces tehnisko parametru informāciju skatiet izstrādājuma datu lapā www.hp.com/support.

Sistēmas prasības

- Programmatūras un sistēmas prasības var atrast failā Readme, kas ir pieejams printera komplektā iekļautajā HP printera programmatūras kompaktdiskā.
- Lai iegūtu informāciju par nākamajiem operētājsistēmas laidieniem un atbalstu, apmeklējiet HP tiešsaistes atbalsta tīmekļa vietni šeit: www.hp.com/support.

Apkārtējās vides specifikācijas

- Ieteicamais darba temperatūras diapazons: no 15 līdz 30 °C (no 59 līdz 86 °F)
- Pieļaujamais darba temperatūras diapazons: no 5 līdz 40 °C (no 41 līdz 104 °F)
- Gaisa mitrums: 15%–80% relatīvā mitruma bez kondensācijas; maksimālais rasas punkts 28 °C
- Uzglabāšanas temperatūras amplitūda: no –40 līdz 60 °C (no –40 līdz 140 °F)
- Stipru elektromagnētisko lauku tuvumā ierīces HP DeskJet 2130 series izdrukas var būt viegli deformētas
- HP iesaka lietot USB kabeļus, kas nav garāki par 3 m, lai samazinātu signāla trokšņus iespējamu stipru elektromagnētisko lauku dēļ

Ievades teknes ietilpība

- Parasta papīra loksnes (80 g/m² [20 mārc.]): līdz 60
- Aploksnes: līdz 5
- Attēlu rādītāju kartītes: līdz 20
- Fotopapīra lapas: līdz 20

Izvades teknes ietilpība

- Parasta papīra loksnes (80 g/m² [20 mārc.]): līdz 25
- Aploksnes: līdz 5
- Attēlu rādītāju kartītes: līdz 10
- Fotopapīra lapas: līdz 10

Papīra formāts

- Lai iegūtu sarakstu, kurā nosaukti visi piemērotie materiālu formāti, skatiet printera programmatūru.

Papīra svars

- Parastais papīrs: 64–90 g/m² (16–24 mārciņas)
- Aploksnes: 75–90 g/m² (20–24 mārciņas)

- Kartītes: līdz 200 g/m² (ne vairāk kā 110 mārc. rādītāja kartītēm)
- Fotopapīrs: līdz 280 g/m² (75 mārciņas)

Drukšanas tehniskie dati

- Drukāšanas ātrums mainās atkarībā no dokumenta sarežģītības pakāpes
- Metode: pilienu pēc pieprasījuma termiskā tintes strūkļa
- Valoda: PCL3 GUI

Kopēšanas specifikācijas

- Digitālu attēlu apstrāde
- Kopēšanas ātrums ir atkarīgs no dokumenta sarežģītības un no modeļa

Skenēšanas specifikācijas

- Izšķirtspēja: līdz 1200 x 1200 ppi optiskā
Papildinformāciju par ppi izšķirtspēju skatiet skenera programmatūrā.
- Krāsas: 24 bitu krāsu, 8 bitu pelēktoņu (256 pelēkā līmeņi)
- Maksimālais skenēšanas izmērs, novietojot uz stikla: 21,6 x 29,7 cm

Drukšanas izšķirtspēja

- Atbalstīto drukšanas risinājumu sarakstu skatiet [HP DeskJet 2130 series atbalsta tīmekļa vietnē šeit: www.hp.com/support](http://www.hp.com/support).

Kasetņu resursi

- Lai iegūtu sīkāku informāciju par paredzamajiem kasetņu resursiem, apmeklējiet vietni www.hp.com/go/learnaboutsupplies.

Informācija par akustiku

- Ja jums ir pieejams internets, akustisku informāciju varat saņemt no [HP website](http://www.hp.com) (HP tīmekļa vietne).

Apkārtējās vides produktu pārvaldes programma

Hewlett-Packard ir apņēmis nodrošināt kvalitatīvus izstrādājumus ekoloģiski drošā veidā. Produkts ir izstrādāts tā, lai to varētu viegli pārstrādāt. Tiek izmantots pēc iespējas mazāk dažādu materiālu, vienlaikus nodrošinot pareizu funkcionalitāti un uzticamību. Dažāda veida materiāli ir novietoti tā, lai tos varētu viegli atdalīt. Stiprinātāji un citi savienojumi ir viegli atrodami, tiem var ērti piekļūt, un tos var viegli noņemt, izmantojot parastos instrumentus. Detaļas, kurām ir augsta prioritāte, ir izstrādātas tā, lai tām būtu ērti piekļūt un tās varētu efektīvi izjaukt un labot.

Lai iegūtu plašāku informāciju, apmeklējiet HP vietni, kurā aprakstīta kompānijas HP apņemšanās aizsargāt vides resursus:

www.hp.com/hpinfo/globalcitizenship/environment

- [Ekoloģiska lietošana](#)
- [Eiropas Savienības Komisijas Regula 1275/2008](#)
- [Papīra izmantošana](#)
- [Plastmasa](#)
- [Materiālu drošības datu lapas](#)
- [Pārstrādes programma](#)
- [HP inkjet ražojumu pārstrādes programma](#)
- [Elektroenerģijas patēriņš](#)
- [Lietotāju veikta izlietotā aprīkojuma likvidācija](#)
- [Ķīmiskas vielas](#)
- [Bīstamo vielu/elementu un to satura tabula \(Ķīna\)](#)
- [Bīstamo vielu ierobežojumi \(Ukraina\)](#)
- [Bīstamo vielu ierobežojumi \(Indija\)](#)
- [EPEAT](#)
- [Ķīnas SEPA eko uzlīmes lietotāja informācija](#)
- [Ķīnas enerģijas marķējums printerim, faksam un kopētājam](#)

Ekoloģiska lietošana

HP mērķis ir palīdzēt klientiem mazināt ietekmi uz vidi. Lai iegūtu papildinformāciju par HP vides iniciatīvām, lūdzu, apmeklējiet HP vides programmu un iniciatīvu tīmekļa vietni.

www.hp.com/hpinfo/globalcitizenship/environment/

Eiropas Savienības Komisijas Regula 1275/2008

Informāciju par izstrādājuma jaudas datiem, tostarp izstrādājuma elektroenerģijas patēriņu, ja tas ir pievienots tīklam un atrodas gaidstāves režīmā, ja ir pievienoti visi vadu tīkla porti un aktivizēti visi bezvadu tīkla porti, lūdzu, skatiet produkta IT ECO Deklarācijas sadaļu P14 "Papildinformācija" vietnē www.hp.com/hpinfo/globalcitizenship/environment/productdata/itecodesktop-pc.html.

Papīra izmantošana

Šis produkts ir piemērots pārstrādāta papīra izmantošanai atbilstoši standartam DIN 19309 un EN 12281:2002.

Plastmasa

Plastmasas detaļas, kas sver vairāk par 25 gramiem, ir apzīmētas atbilstoši starptautiskajiem standartiem, kas atvieglo plastmasu atpazīšanu to pārstrādes nolūkā produkta dzīves cikla beigās.

Materiālu drošības datu lapas

Materiālu drošības datu lapas (MSDS) var iegūt HP tīmekļa vietnē šeit:

www.hp.com/go/msds

Pārstrādes programma

HP piedāvā arvien vairāk produktu atgriešanas un otrreizējās pārstrādes programmu, kas darbojas daudzās valstīs/reģionos un kurās piedalās vairāki lielākie elektronikas pārstrādes centri visā pasaulē. HP taupa resursus, dažus no saviem populārākajiem izstrādājumiem pārdodot vēlreiz. Papildu informāciju par HP produktu pārstrādi meklējiet:

www.hp.com/hpinfo/globalcitizenship/environment/recycle/

HP inkjet ražojumu pārstrādes programma

HP ir apņēmis aizsargāt vidi. HP Inkjet Supplies Recycling Program (HP strūkļprinteru piederumu pārstrādes programma) ir pieejama daudzās valstīs/reģionos, un tā dod iespēju bez maksas atbrīvoties no lietotām drukas kasetnēm un tintes kasetnēm. Papildinformāciju skatiet tīmekļa vietnē:

www.hp.com/hpinfo/globalcitizenship/environment/recycle/

Elektroenerģijas patēriņš

Hewlett-Packard drukas un attēlveidošanas aparatūra, kas marķēta ar ENERGY STAR® logotipu, atbilst ASV Vides aizsardzības aģentūras ENERGY STAR specifikācijām attēlveidošanas aparatūrai. Attēlveidošanas ierīcēm, kas atbilst ENERGY STAR prasībām, jābūt šādam marķējumam:



Papildu informācija par attēlveidošanas izstrādājumu modeļiem, kas atbilst ENERGY STAR specifikācijai, ir atrodama tīmekļa lapā: www.hp.com/go/energystar

Lietotāju veikta izlietotā aprīkojuma likvidācija



Šis simbols norāda, ka produktu nedrīkst likvidēt kopā ar citiem sadzīves atkritumiem. Jūsu pienākums ir aizsargāt cilvēku veselību un apkārtējo vidi, nododot izlietoto aprīkojumu paredzētajā savākšanas vietā, lai veiktu izlietotā elektriskā un elektroniskā aprīkojuma pārstrādi. Lai iegūtu papildinformāciju, lūdzu, sazinieties ar sadzīves atkritumu likvidācijas pakalpojumu dienestu vai apmeklējiet vietni <http://www.hp.com/recycle>.

Ķīmiskas vielas

Uzņēmums HP ir apņēmis sniegt klientiem informāciju par ķīmiskām vielām savos izstrādājumos, lai ievērotu REACH (*Eiropas Parlamenta un Padomes Regula (EK) nr. 1907/2006*) juridiskās prasības. Šī izstrādājuma ķīmiskās informācijas pārskatu var atrast vietnē: www.hp.com/go/reach.

Bīstamo vielu/elementu un to satura tabula (Ķīna)

产品中有毒物质或元素的名称及含量 根据中国《电子信息产品污染控制管理办法》						
部件名称	有毒有害物质或元素					
	铅 (Pb)	汞 (Hg)	镉 (Cd)	六价铬 (Cr(VI))	多溴联苯 (PBB)	多溴二苯醚 (PBDE)
外壳和托盘	0	0	0	0	0	0
电线	0	0	0	0	0	0
印刷电路板	X	0	0	0	0	0
打印系统	X	0	0	0	0	0
显示器	X	0	0	0	0	0
喷墨打印机墨盒	0	0	0	0	0	0
驱动光盘	X	0	0	0	0	0
扫描仪	X	X	0	0	0	0
网络配件	X	0	0	0	0	0
电池板	X	0	0	0	0	0
自动双面打印系统	0	0	0	0	0	0
外部电源	X	0	0	0	0	0

本表格依据SJ/T 11364 的规定编制。
 0: 表示该有害物质在该部件所有均质材料中的含量均在GB/T 26572 规定的限量要求以下。
 X: 表示该有害物质至少在该部件的某一均质材料中的含量超出GB/T 26572 规定的限量要求。

此表中所有名称中含“X”的部件均符合欧盟 RoHS 立法。

注: 环保使用期限的参考标识取决于产品正常工作的温度和湿度等条件。

Bīstamo vielu ierobežojumi (Ukraina)

Технічний регламент щодо обмеження використання небезпечних речовин (Україна)

Обладнання відповідає вимогам Технічного регламенту щодо обмеження використання деяких небезпечних речовин в електричному та електронному обладнанні, затвердженого постановою Кабінету Міністрів України від 3 грудня 2008 № 1057

Bīstamo vielu ierobežojumi (Indija)

Restriction of hazardous substances (India)

This product complies with the "India E-waste (Management and Handling) Rule 2011" and prohibits use of lead, mercury, hexavalent chromium, polybrominated biphenyls or polybrominated diphenyl ethers in concentrations exceeding 0.1 weight % and 0.01 weight % for cadmium, except for the exemptions set in Schedule 2 of the Rule.

EPEAT

EPEAT

Most HP products are designed to meet EPEAT. EPEAT is a comprehensive environmental rating that helps identify greener electronics equipment. For more information on EPEAT go to www.epeat.net. For information on HP's EPEAT registered products go to www.hp.com/hpinfo/globalcitizenship/environment/pdf/epeat_printers.pdf.

Ķīnas SEPA eko uzlīmes lietotāja informācija

中国环境标识认证产品用户说明

噪声大于63.0Db(A)的办公设备不宜放置于办公室内。请在独立的隔离区域使用。

如需长时间使用本产品或打印大量文件。请确保在通风良好的房间内使用。

如您需要确认本产品处于零能耗状态。请按下电源关闭按钮。并将插头从电源插座断开。

您可以使用再生纸。以减少资源耗费。

复印机、打印机和传真机能源效率标识 实施规则

依据“复印机、打印机和传真机能源效率标识实施规则”，该打印机具有中国能效标识。标识上显示的能效等级和操作模式值根据“复印机、打印机和传真机能效限定值及能效等级”标准（“GB 21521”）来确定和计算。

1. 能效等级

产品能效等级分为 3 级，其中 1 级能效最高。能效限定值根据产品类型和打印速度由标准确定。能效等级则根据基本功耗水平以及网络接口和内存等附加组件和功能的功率因子之和来计算。

2. 能效信息

喷墨打印机

- 操作模式功率

睡眠状态的能耗按照 GB 21521 标准来衡量和计算。该数据以瓦特 (W) 表示。

- 待机功率

待机状态是产品连接到电网电源上功率最低的状态。该状态可以延续无限长时间，且使用者无法改变此状态下产品的功率。对于“成像设备”产品，“待机”状态通常相当于“关闭”状态，但也可能相当于“准备”状态或“睡眠”状态。该数据以瓦特 (W) 表示。

- 睡眠状态预设延迟时间

出厂前由制造商设置的时间决定了该产品在完成主功能后进入低耗模式（例如睡眠、自动关机）的时间。该数据以分钟表示。

- 附加功能功率因子之和

网络接口和内存等附加功能的功率因子之和。该数据以瓦特 (W) 表示。

标识上显示的能耗数据是根据典型配置测量得出的数据。此类配置包含登记备案的打印机依据复印机、打印机和传真机能源效率标识实施规则所选的所有配置。因此，该特定产品型号的实际能耗可能与标识上显示的数据有所不同。

要了解规范的更多详情，请参考最新版的 GB 21521 标准。

Regulējošie paziņojumi

HP DeskJet 2130 series atbilst jūsu valsts/reģiona regulējošo aģentūru produktu prasībām.

Šajā nodaļā ir aprakstītas šādas tēmas:

- [Obligātais modeļa identifikācijas numurs](#)
- [FCC paziņojums](#)
- [Paziņojums lietotājiem Korejā](#)
- [VCCI \(B klases\) atbilstības paziņojums lietotājiem Japānā](#)
- [Paziņojums lietotājiem Japānā par strāvās vadu](#)
- [Paziņojums par trokšņu emisiju lietotājiem Vācijā](#)
- [Paziņojums lietotājiem Vācijā par vizuālajiem displejiem darbvietās](#)
- [Eiropas Savienības normatīvais paziņojums](#)
- [Atbilstības deklarācija](#)

Obligātais modeļa identifikācijas numurs

Likumā paredzētās identifikācijas nolūkā izstrādājumam ir piešķirts obligātais modeļa identifikācijas numurs. Šī izstrādājuma obligātais modeļa identifikācijas numurs ir SNPRH-1504-01. Šo obligāto numuru nedrīkst sajaukt ar mārketinga nosaukumu (HP DeskJet 2130 All-in-One printeris, HP DeskJet Ink Advantage 2135 All-in-One printeris u.tml.) vai izstrādājuma numuru (F5S28A, F5S28B, F5S28C, F5S28D, F5S29A, F5S29B, F5S29C utt.).

FCC paziņojums

FCC statement

The United States Federal Communications Commission (in 47 CFR 15.105) has specified that the following notice be brought to the attention of users of this product.

This equipment has been tested and found to comply with the limits for a Class B digital device, pursuant to Part 15 of the FCC Rules. These limits are designed to provide reasonable protection against harmful interference in a residential installation. This equipment generates, uses and can radiate radio frequency energy and, if not installed and used in accordance with the instructions, may cause harmful interference to radio communications. However, there is no guarantee that interference will not occur in a particular installation. If this equipment does cause harmful interference to radio or television reception, which can be determined by turning the equipment off and on, the user is encouraged to try to correct the interference by one or more of the following measures:

- Reorient or relocate the receiving antenna.
- Increase the separation between the equipment and the receiver.
- Connect the equipment into an outlet on a circuit different from that to which the receiver is connected.
- Consult the dealer or an experienced radio/TV technician for help.

For further information, contact:

Manager of Corporate Product Regulations
Hewlett-Packard Company
3000 Hanover Street
Palo Alto, Ca 94304
(650) 857-1501

Modifications (part 15.21)

The FCC requires the user to be notified that any changes or modifications made to this device that are not expressly approved by HP may void the user's authority to operate the equipment.

This device complies with Part 15 of the FCC Rules. Operation is subject to the following two conditions: (1) this device may not cause harmful interference, and (2) this device must accept any interference received, including interference that may cause undesired operation.

Paziņojums lietotājiem Korejā

B 급 기기 (가정용 방송통신기기)	이 기기는 가정용(B급)으로 전자파적합등록을 한 기기로서 주로 가정에서 사용하는 것을 목적으로 하며, 모든 지역에서 사용할 수 있습니다.
------------------------	--

VCCI (B klases) atbilstības paziņojums lietotājiem Japānā

この装置は、クラスB情報技術装置です。この装置は、家庭環境で使用することを目的としていますが、この装置がラジオやテレビジョン受信機に近接して使用されると、受信障害を引き起こすことがあります。取扱説明書に従って正しい取り扱いをして下さい。

VCCI-B

Paziņojums lietotājiem Japānā par strāvās vadu

製品には、同梱された電源コードをお使い下さい。
同梱された電源コードは、他の製品では使用出来ません。

Paziņojums par trokšņu emisiju lietotājiem Vācijā

Geräuschemission

LpA < 70 dB am Arbeitsplatz im Normalbetrieb nach DIN 45635 T. 19

Paziņojums lietotājiem Vācijā par vizuālajiem displejiem darbvietās

GS-Erklärung (Deutschland)

Das Gerät ist nicht für die Benutzung im unmittelbaren Gesichtsfeld am Bildschirmarbeitsplatz vorgesehen. Um störende Reflexionen am Bildschirmarbeitsplatz zu vermeiden, darf dieses Produkt nicht im unmittelbaren Gesichtsfeld platziert werden.

Eiropas Savienības normatīvais paziņojums



Produkti ar CE marķējumu atbilst vienai vai vairākām turpmāk minētajām ES direktīvām, kuras var būt piemērojamas: Zemsprieguma direktīva 2006/95/EK, EMC direktīva 2004/108/EK, Ekodizaina direktīva 2009/125/EK, R&TTE direktīva 1999/5/EK, RoHS direktīva 2011/65/ES. Atbilstība šīm direktīvām ir novērtēta, izmantojot piemērojamus Eiropas saskaņotos standartus. Pilna atbilstības deklarācija ir pieejama šajā tīmekļa vietnē: www.hp.com/go/certificates (meklējiet pēc produkta modeļa nosaukuma vai tā obligātā modeļa numura (RMN), kuru var atrast uz normatīvās uzlīmes).

Kontaktdrese informācijai par normatīviem jautājumiem ir sekojoša:

Hewlett-Packard GmbH, Dept./MS: HQ-TRE, Herrenberger Strasse 140, 71034 Boeblingen, VĀCIJA



DECLARATION OF CONFORMITY

according to ISO/IEC 17050-1 and EN 17050-1

DoC #: SNPRH-1504-01-Rev A

Supplier's Name: Hewlett-Packard Company
Supplier's Address: 20, Jia Feng Road Waigaoqiao Free Trade Zone Pudong, Shanghai, PRC 200131
declares, that the product
Product Name and Model: 2) HP DeskJet 2130 All-in-One printer series
HP DeskJet Ink Advantage 2135 All-in-One printer series
Regulatory Model Number: 1) SNPRH-1504-01
Product Options: All
conforms to the following Product Specifications and Regulations:

EMC:

CISPR 22: Ed5 2005+A1:2005+A2:2006 Class B
EN 55022: 2006 +A1:2007 Class B
EN 55024:1998 + A1:2001 + A2:2003
EN 61000-3-2:2006 +A1:2009 +A2:2009
EN 61000-3-3:2008
FCC CFR 47 Part 15 Class B
ICES-003, Issue 4 Class B Class B

Safety:

EN 60950-1:2006 +A11:2009 +A1:2010 +A12:2011
IEC 60950-1:2005 +A1:2009
EN 63479:2010

Energy Use:

Regulation (EC) No. 1275/2008
ENERGY STAR® Qualified Imaging Equipment Operational Mode (OM) Test Procedure
EN 50564:2011
IEC 62301:2005

RoHS:

EN 50581:2012

The product herewith complies with the requirements of the Low Voltage Directive 2006/95/EC, the EMC Directive 2004/108/EC, the R&TTE Directive 1999/5/EC, the Ecodesign Directive 2009/125/EC, the RoHS Directive 2011/65/EU and carries the **CE** marking accordingly.

This device complies with part 15 of the FCC Rules. Operation is subject to the following two conditions:

(1) This device may not cause harmful interference, and (2) this device must accept any interference received, including interference that may cause undesired operation.

Additional Information:

- 1) This product is assigned a Regulatory Model Number which stays with the regulatory aspects of the design. The Regulatory Model Number is the main product identifier in the regulatory documentation and test reports, this number should not be confused with the marketing name or the product numbers.

15 Dec, 2014

Shen HongBo

ICS Product Hardware Quality Engineering, Manager

Local contact for regulatory topics only:

EU: Hewlett-Packard GmbH, HQ-TRE, Herrenberger Strasse 140, 71034 Boeblingen, Germany
U.S.: Hewlett-Packard, 3000 Hanover St., Palo Alto, CA 94304, U.S.A. 650-857-1501 www.hp.eu/certificates

Alfabētiskais rādītājs

A

apkārtējā vide

- Apkārtējās vides produktu pārvaldes programma 79
- apkārtējās vides specifikācijas 77

atbalstītās operētājsistēmas 77

D

druka

- tehniskie dati 78

drukāšana

- problēmu novēršana 72

G

garantija 74

I

iestrēgšana

- tīrīšana 54

K

kasetne

- izņemiet iesprūdušo kasetni 56

kopēšana

- specifikācijas 78

N

normatīvie paziņojumi

- obligātais modeļa identifikācijas numurs 84

novērst problēmas

- strāvas padeve 72

P

papīra padeves problēmas, problēmu novēršana 57

papīrs

- HP, pasūtīšana 16
- nosprostojumu tīrīšana 54

padeves problēmu novēršana 57

sašķiebušās lapas 57

patērētāju atbalsts

garantija 74

pārstrādāt

tintes kasetnes 80

pogas, vadības panelis 5

printera programmatūra (Windows)

atvēršana 18

problēmu novēršana

drukāšana 72

papīra padeves problēmas 57

papīrs netiek padots no teknes 57

sašķiebušās lapas 57

tiek uztvertas vairākas lapas 57

R

regulējošie paziņojumi 84

S

sašķiebts, problēmu novēršana

drukāšana 57

sistēmas prasības 77

skenēšana

skenēšanas specifikācijas 78

strāvas padeve

novērst problēmas 72

T

tehniskā informācija

apkārtējās vides specifikācijas 77

drukas tehniskie dati 78

kopēšanas specifikācijas 78

skenēšanas specifikācijas 78

tehniskie parametri

sistēmas prasības 77

teknes

iestrēguša papīra izņemšana 54

padeves problēmu novēršana 57

V

vadības panelis

funkcijas 5

pogas 5

vairāku lapu uztveršana, problēmu novēršana 57

W

Windows

sistēmas prasības 77

