



**HP DeskJet 2130 All-in-One series**



---

# Conteúdo

<b>1 Ajuda da HP DeskJet 2130 series .....</b>	<b>1</b>
<b>2 Primeiros passos .....</b>	<b>3</b>
Peças da impressora .....	4
Recursos do painel de controle .....	5
Luzes de status .....	6
Colocar mídia .....	10
Carregar um original no vidro do scanner .....	14
Instruções básicas sobre papel .....	15
Abra o software da impressora HP (Windows) .....	18
Modo de Espera .....	19
Desligamento automático .....	20
<b>3 Impressão .....</b>	<b>21</b>
Imprimir documentos .....	22
Imprimir fotos .....	24
Imprimir envelopes .....	26
Imprimir usando a resolução máxima (dpi) .....	27
Dicas para uma impressão bem-sucedida .....	28
<b>4 Cópia e digitalização .....</b>	<b>31</b>
Copiar documentos .....	32
Digitalizar .....	33
Dicas para cópia e digitalização com êxito .....	37
<b>5 Gerenciar cartuchos de tinta .....</b>	<b>39</b>
Verificar os níveis estimados de tinta .....	40
Solicitar suprimentos de tinta .....	41
Substituir os cartuchos de tinta .....	42
Usar modo de cartucho único .....	44
Informações da garantia do cartucho .....	45

Dicas para trabalhar com cartuchos .....	46
<b>6 Conectar a impressora .....</b>	<b>47</b>
Conectar a impressora ao computador usando um cabo USB (conexão sem rede) .....	48
Conectar uma nova impressora .....	49
<b>7 Solucionar um problema .....</b>	<b>51</b>
Configurações e problemas de alimentação de papel .....	52
Problemas no cartucho de tinta .....	57
Problemas de impressão .....	59
Problemas de cópia .....	67
Problemas de digitalização .....	68
Problemas de hardware da impressora .....	69
Suporte HP .....	70
<b>Apêndice A Informações técnicas .....</b>	<b>73</b>
Avisos da Hewlett-Packard Company .....	74
Especificações .....	75
Programa de controle do risco ambiental dos produtos .....	77
Notificações sobre regulamentação .....	82
<b>Índice .....</b>	<b>87</b>

---

# 1 Ajuda da HP DeskJet 2130 series

Saiba como usar o HP DeskJet 2130 series.

- [Primeiros passos na página 3](#)
- [Impressão na página 21](#)
- [Cópia e digitalização na página 31](#)
- [Gerenciar cartuchos de tinta na página 39](#)
- [Conectar a impressora na página 47](#)
- [Informações técnicas na página 73](#)
- [Solucionar um problema na página 51](#)

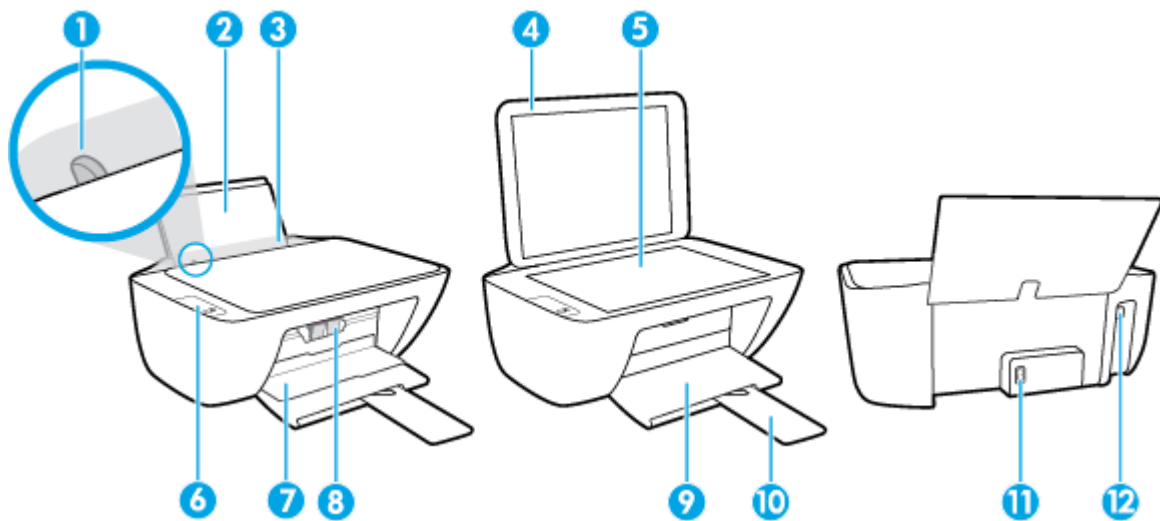


---

## 2 Primeiros passos

- [Peças da impressora](#)
- [Recursos do painel de controle](#)
- [Luzes de status](#)
- [Colocar mídia](#)
- [Carregar um original no vidro do scanner](#)
- [Instruções básicas sobre papel](#)
- [Abra o software da impressora HP \(Windows\)](#)
- [Modo de Espera](#)
- [Desligamento automático](#)

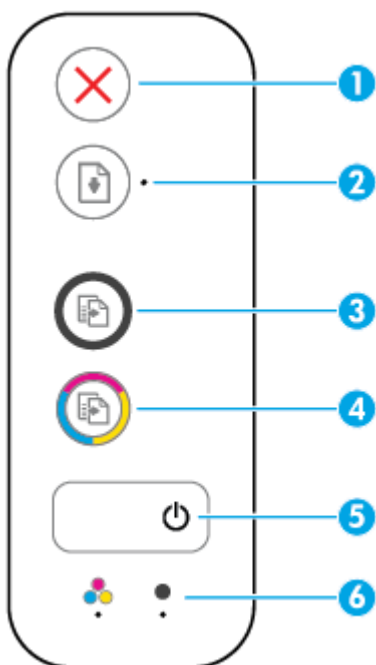
## Peças da impressora



1	Guia de largura do papel
2	Bandeja de alimentação
3	Protetor da bandeja de entrada
4	Tampa do scanner
5	Vidro do scanner
6	Painel de controle
7	Porta de acesso ao cartucho
8	Cartuchos de tinta
9	Bandeja de saída
10	Extensão da bandeja de saída (também citada como extensão da bandeja)
11	Conexão de alimentação
12	Porta USB



## Recursos do painel de controle



Recurso	Descrição
1	Botão <b>Cancelar</b> : Interrompe a operação atual.
2	Botão <b>Continuar</b> : Retoma um trabalho após uma interrupção (por exemplo, após o carregamento de papel ou remoção de congestionamento de papel).  Luz do <b>Continuar</b> : Indica que impressora está em estado de alerta ou erro.
3	Botão <b>Iniciar cópia Preto</b> : Inicia uma cópia em preto-e-branco. Para aumentar o número de cópias em preto e branco, pressione o botão várias vezes. A cópia irá começar dois segundos após o último apertar do botão.
4	Botão <b>Iniciar cópia Cor</b> : Inicia uma cópia em cores. Para aumentar o número de cópias coloridas, pressione o botão várias vezes. A cópia irá começar dois segundos após o último apertar do botão.
5	Botão <b>Liga/desliga</b> : Liga ou desliga a impressora.
6	Luzes de <b>Alerta sobre tinta</b> : indicam pouca tinta ou problema no cartucho de tinta.

## Luzes de status

- Luz do botão **Liga/desliga**



Status	Descrição
Acesa	A impressora está ligada.
Desativado	A impressora está desligada.
Esmaecida	Indica que a impressora está no modo de suspensão. A impressora entra automaticamente em modo de suspensão após cinco minutos de inatividade.
Piscando	A impressora está processando um trabalho. Para cancelar o trabalho, pressione o botão <b>Cancelar</b> (❌).
Piscando rapidamente	Se a porta de acesso ao cartucho estiver presa, feche-a. Se a porta de acesso ao cartucho estiver fechada e a luz estiver piscando rápido, a impressora estará em um estado de erro que você poderá resolver seguindo as mensagens na tela do computador. Se não houver mensagens na tela, tente imprimir um documento para gerar uma mensagem na tela.

- A luz **Continuar** está piscando.



Motivo	Solução
Não há papel na bandeja de entrada.	Coloque o papel na bandeja de entrada e pressione o botão <b>Continuar</b> (📄) para continuar a impressão. Para obter informações sobre como colocar papel, consulte <a href="#">Colocar mídia na página 10</a> .

- A luz **Continuar** está apagada, e a luz **Alerta sobre tinta** está acesa.



Motivo	Solução
Uma das seguintes situações pode ter ocorrido. <ul style="list-style-type: none"><li>— O cartucho de tinta correspondente está faltando.</li><li>— O cartucho de tinta correspondente está instalado incorretamente ou a fita plástica ainda está afixada.</li><li>— O cartucho de tinta correspondente está com pouca tinta.</li></ul>	— Se um dos cartuchos de tinta estiver faltando, a impressora entrará no modo de cartucho único. Para sair do modo de cartucho único, insira o cartucho de tinta correspondente. Para obter mais informações sobre o

Motivo	Solução
	<p>modo de cartucho único, consulte <a href="#">Usar modo de cartucho único na página 44</a>.</p> <ul style="list-style-type: none"> <li>— Se ambos os cartuchos de tinta estiverem instalados na impressora, remova o cartucho de tinta correspondente, certifique-se de que a fita plástica não esteja afixada e reinsira o cartucho de tinta com firmeza. Para obter mais informações, consulte <a href="#">Substituir os cartuchos de tinta na página 42</a>.</li> <li>— Se o cartucho de tinta estiver com pouca tinta, a impressora pode continuar imprimindo usando a tinta restante. A qualidade dos documentos impressos pode ser afetada. Substitua o cartucho de tinta quando a qualidade das impressões não for mais aceitável. Para obter mais informações, consulte <a href="#">Substituir os cartuchos de tinta na página 42</a>.</li> </ul>

- A luz **Continuar** está apagada, e as duas luzes **Alerta sobre tinta** estão acesas.



Motivo	Solução
Os dois cartuchos estão com pouca tinta.	A impressora pode continuar imprimindo, usando a tinta restante. A qualidade dos documentos impressos pode ser afetada. Substitua os cartuchos de tinta quando a qualidade das impressões não for mais aceitável. Para informações sobre como substituir os cartuchos de tinta, consulte <a href="#">Substituir os cartuchos de tinta na página 42</a> .

- A luz **Continuar** está apagada, e uma luz **Alerta sobre tinta** está piscando.



Motivo	Solução
O cartucho de tinta correspondente é incompatível, está danificado ou foi instalado corretamente.	<ul style="list-style-type: none"> <li>— Verifique se você está usando o cartucho de tinta HP correto para sua impressora.</li> <li>— Verifique se o cartucho de tinta correspondente está instalado no slot correto.</li> <li>— Se o erro persistir, substitua o cartucho de tinta. Para informações sobre como substituir os cartuchos de tinta, consulte <a href="#">Substituir os cartuchos de tinta na página 42</a>.</li> </ul>


- A luz **Continuar** está apagada, e as duas luzes **Alerta sobre tinta** estão piscando.



Motivo	Solução
<p>Uma das seguintes situações pode ter ocorrido.</p> <ul style="list-style-type: none"> <li>— Os dois cartuchos de tinta estão faltando.</li> <li>— Ambos os cartuchos de tinta estão instalados incorretamente ou a fita plástica ainda está afixada.</li> <li>— Os dois cartuchos são incompatíveis ou estão danificados.</li> </ul>	<ul style="list-style-type: none"> <li>— Se não houver nenhum cartucho de tinta instalado na impressora, instale os cartuchos de tinta.</li> <li>— Se ambos os cartuchos de tinta estiverem instalados na impressora, remova os cartuchos, certifique-se de que as fitas plásticas não estejam afixadas e reinsira os cartuchos de tinta com firmeza.</li> <li>— Verifique se você está usando os cartuchos de tinta HP corretos para sua impressora.</li> <li>— Se o erro persistir, substitua os cartuchos de tinta. Para informações sobre como substituir os cartuchos de tinta, consulte <a href="#">Substituir os cartuchos de tinta na página 42</a>.</li> </ul>


- A luz **Continuar** está piscando, e uma luz **Alerta sobre tinta** está acesa.



Motivo	Solução
<p>Uma das seguintes situações pode ter ocorrido.</p> <ul style="list-style-type: none"> <li>— Um cartucho de tinta falsificado ou usado está instalado.</li> <li>— O cartucho de tinta correspondente está com nível baixo de tinta.</li> </ul>	<ul style="list-style-type: none"> <li>— Se o cartucho de tinta correspondente tiver sido instalado recentemente, ele pode ser falsificado ou usado. Consulte a mensagem no software da impressora HP, para mais informações.</li> <li>— Se o cartucho de tinta correspondente não tiver sido instalado recentemente, ele está com nível baixo de tinta. Pressione o botão <b>Continuar</b> (  ), para continuar imprimindo, e substitua o cartucho de tinta, quando a qualidade de impressão não for mais aceitável. Para informações sobre como substituir os cartuchos de tinta, consulte <a href="#">Substituir os cartuchos de tinta na página 42</a>.</li> </ul>

- A luz **Continuar** está piscando, e as duas luzes **Alerta sobre tinta** estão acesas.



Motivo	Solução
<p>Uma das seguintes situações pode ter ocorrido.</p> <ul style="list-style-type: none"> <li>— Estão instalados cartuchos de tinta falsificados ou usados.</li> <li>— Ambos os cartuchos de tinta estão com nível baixo de tinta.</li> </ul>	<ul style="list-style-type: none"> <li>— Se os cartuchos de tinta tiverem sido instalados recentemente, eles podem ser falsificados ou usados. Consulte a mensagem no software da impressora HP para mais informações.</li> <li>— Se os cartuchos de tinta correspondentes não tiverem sido instalados recentemente, eles estão com nível muito baixo de tinta. Pressione o botão <b>Continuar</b> (  ), para continuar imprimindo, e substitua os cartuchos de tinta, quando a qualidade de impressão não for mais aceitável. Para informações sobre como substituir os cartuchos de tinta, consulte <a href="#">Substituir os cartuchos de tinta na página 42</a>.</li> </ul>

- A luz **Continuar** está piscando, a luz do botão **Liga/desliga** está acesa, e as duas luzes **Alerta sobre tinta** estão piscando.



Motivo	Solução
<p>Uma das seguintes situações pode ter ocorrido.</p> <ul style="list-style-type: none"> <li>— Há um congestionamento de papel.</li> <li>— O carro do cartucho dentro da impressora está emperrado.</li> </ul>	<p>Limpe os congestionamentos de papel ou de carro, se houver. Para obter mais informações, consulte <a href="#">Configurações e problemas de alimentação de papel na página 52</a>.</p>

- A luz **Continuar**, a luz do botão **Liga/desliga** e as duas luzes **Alerta sobre tinta** estão piscando.



Motivo	Solução
<p>Uma das seguintes situações pode ter ocorrido.</p> <ul style="list-style-type: none"> <li>— O scanner não está funcionando.</li> <li>— A impressora está em um estado de erro.</li> </ul>	<p>Redefina a impressora.</p> <ol style="list-style-type: none"> <li>1. Desligue a impressora.</li> <li>2. Desconecte o cabo de alimentação.</li> <li>3. Espere um minuto e reconecte o cabo de alimentação.</li> <li>4. Ligue a impressora.</li> </ol> <p>Se o problema persistir, entre em contato com a HP. A impressora ainda imprimirá se o scanner não estiver funcionando.</p>

## Colocar mídia

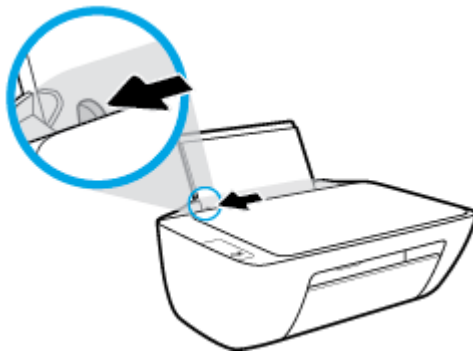
Selecione um tamanho de papel para continuar.

### Carregar papel de tamanho normal

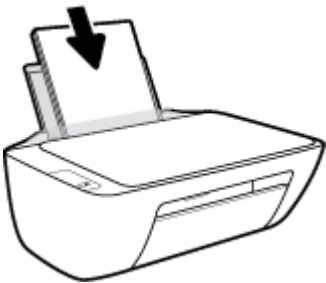
1. Levante a bandeja de entrada.



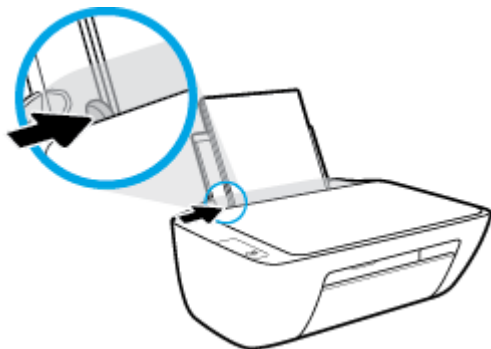
2. Empurre a guia de largura do papel para a esquerda.



3. Insira a pilha de papel na bandeja de entrada com a borda curta voltada para baixo e o lado a ser impresso voltado para cima. Deslize a pilha de papel para a frente até que pare.



4. Empurre a guia de largura do papel para a direita até que ela pare na borda do papel.



5. Abaixee a bandeja de saída e puxe a extensão da bandeja de saída.

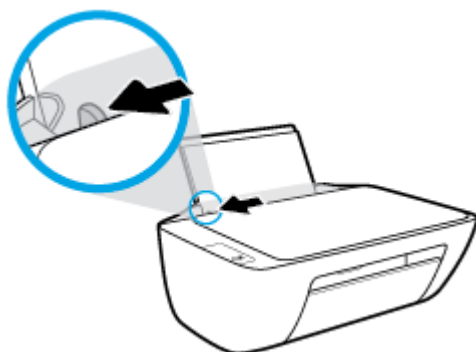


#### Para colocar papel de tamanho pequeno

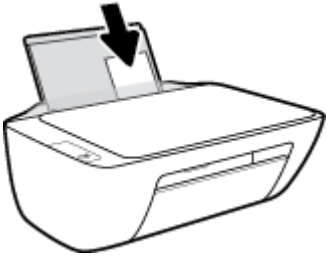
1. Levante a bandeja de entrada.



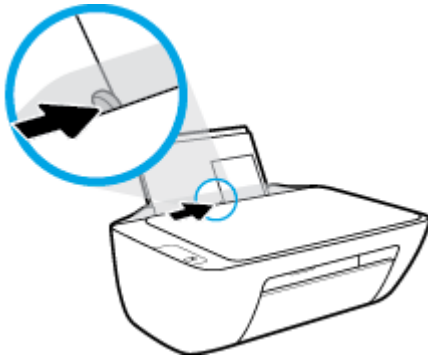
2. Empurre a guia de largura do papel para a esquerda.



3. Insira a pilha de papel fotográfico na lateral direita da bandeja de entrada, com a margem curta voltada para baixo, e o lado de impressão voltado para cima. Deslize a pilha de papel para baixo até que ela pare.



4. Empurre a guia de largura do papel para a direita até que ela pare na borda do papel.

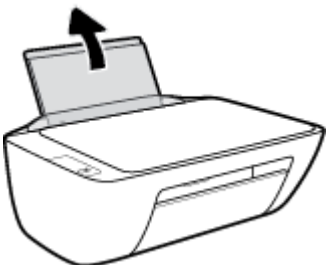


5. Abaixee a bandeja de saída e puxe a extensão da bandeja de saída.



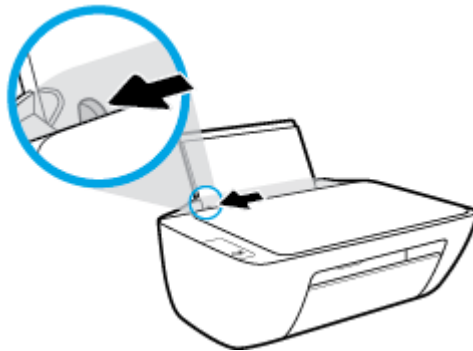
### Para colocar envelopes

1. Levante a bandeja de entrada.





2. Empurre a guia de largura do papel para a esquerda.

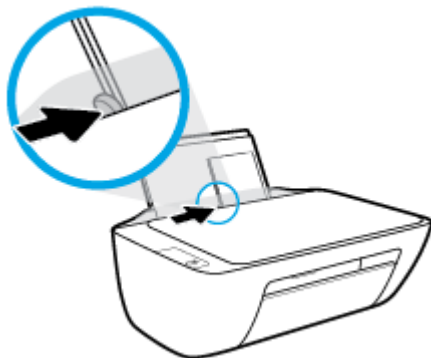


3. Insira um ou mais envelopes no lado direito da bandeja de entrada e deslize a pilha de envelopes para baixo até que ela pare.

O lado a ser impresso deve ficar com a face voltada para cima. A aba deve ficar do lado esquerdo e voltada para baixo.



4. Empurre a guia de largura do papel para a direita, contra a pilha de envelopes, até ela parar.



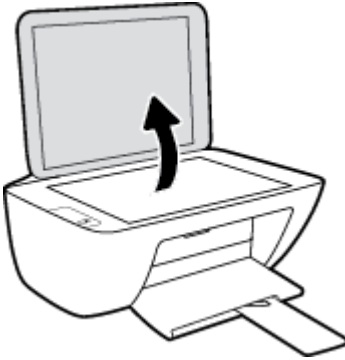
5. Abaixee a bandeja de saída e puxe a extensão da bandeja de saída.



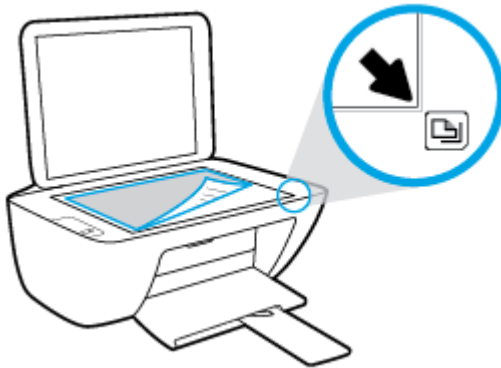
# Carregar um original no vidro do scanner

Para carregar um original no vidro do scanner

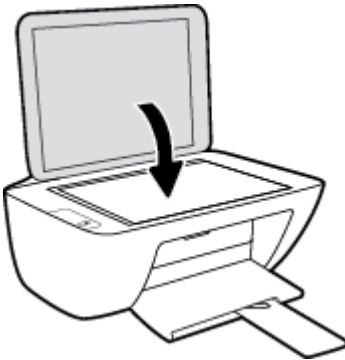
1. Levante a tampa do scanner.



2. Coloque o original com o lado de impressão voltado para baixo, no canto direito do vidro do scanner.



3. Feche a tampa do scanner.



## Instruções básicas sobre papel

A impressora foi projetada para funcionar bem com a maioria dos tipos de papel para escritório. É aconselhável testar vários tipos de papel de impressão antes de comprar grandes quantidades. Utilize papel HP para obter a melhor qualidade de impressão. Visite o site da HP em [www.hp.com](http://www.hp.com) para mais informações sobre papel HP.



A HP recomenda papéis comuns com o logotipo ColorLok para impressão e cópia diárias de documentos. Todos os papéis com o logotipo ColorLok são testados independentemente para atender a altos padrões de confiabilidade e qualidade de impressão, produzir documentos com cores vivas e nítidas, pretos mais fortes e secar mais rápido do que papéis comuns mais simples. Procure papéis com o logotipo ColorLok em uma variedade de gramaturas e tamanhos, dos grandes fabricantes de papel.

Esta seção contém os seguintes tópicos:

- [Papéis recomendados para impressão](#)
- [Solicitar suprimentos de papel da HP](#)

### Papéis recomendados para impressão

Para obter a melhor qualidade de impressão, a HP recomenda o uso de papéis HP que sejam especificamente desenvolvidos para o tipo de projeto a ser impresso.

Dependendo do seu país ou da sua região, alguns desses papéis podem não estar disponíveis.

#### Impressão de fotos

- **Papel fotográfico HP Premium Plus**

O papel fotográfico HP Premium Plus é o papel fotográfico HP de maior qualidade para suas melhores fotos. Com o papel fotográfico HP Premium Plus, você pode imprimir lindas fotos que secam instantaneamente, podendo ser compartilhadas assim que deixam a impressora. Está disponível em vários tamanhos, incluindo A4, 21,59 x 27,94 cm (8,5 x 11 pol.), 10 x 15 cm (4 x 6 pol.), 13 x 18 cm (5 x 7 pol.), e em dois acabamentos: brilhante ou brilhante suave (semibrilhante). Ideal para emoldurar, exibir ou presentear suas melhores fotos e seus projetos fotográficos especiais. O papel fotográfico HP Premium Plus oferece resultados excepcionais com qualidade e durabilidade profissionais.

- **Papel fotográfico HP Advanced**

Esse papel fotográfico brilhante possui um acabamento de secagem instantânea que permite manusear as fotos com facilidade sem borrá-las. Ele é resistente à água, a borrões, impressões digitais e umidade. Suas impressões adquirem uma aparência comparável a fotos reveladas. Está disponível em vários tamanhos, incluindo A4, 21,59 x 27,94 cm (8,5 x 11 pol.), 10 x 15 cm (4 x 6 polegadas), 13 x 18 cm (5 x 7 polegadas). Além disso, não possui ácido, o que permite produzir documentos mais resistentes.

- **Papel fotográfico HP de uso diário**

Imprima fotos casuais coloridas sem gastar muito, usando um papel desenvolvido para a impressão de fotos caseiras. Esse papel fotográfico acessível é de fácil manuseio, pois seca rapidamente. Quando usado em impressora com jato de tinta, produz imagens vibrantes e nítidas. Está disponível em acabamento brilhante de vários tamanhos, incluindo A4, 21,59 x 27,94 cm (8,5 x 11 pol.), 13 x 18 cm (5

x 7 polegadas) e 10 x 15 cm (4 x 6 polegadas). Além disso, não possui ácido, o que permite produzir documentos mais resistentes.

- **Pacotes fotográficos promocionais HP**

Os pacotes fotográficos promocionais HP oferecem a praticidade de reunir cartuchos de tinta HP originais e papel fotográfico avançado da HP para economizar tempo e facilitar a impressão de fotos com qualidade laboratorial em impressoras HP. As tintas HP originais e o papel fotográfico avançado HP foram feitos para uso conjunto, para você imprimir fotos duradouras e vibrantes, sempre. Essa é uma excelente combinação para imprimir as fotos das suas férias ou várias fotos que queira compartilhar.

## Documentos comerciais

- **Papel de apresentação fosco HP Premium 120g ou Papel profissional fosco HP 120**

Esses papéis são de alta gramatura e possuem dois lados foscos, perfeitos para apresentações, propostas, relatórios e newsletters. São de alta gramatura para causar boa impressão.

- **Papel brilhante para folheto HP 180g ou Papel profissional brilhante HP 180**

Esses papéis possuem revestimento brilhante em ambos os lados para impressão em frente e verso. Eles são a opção perfeita para reproduções quase fotográficas e gráficos comerciais para capas de relatórios, apresentações especiais, folhetos, malas diretas e calendários.

- **Papel fosco para folheto HP 180g ou Papel fosco profissional HP 180**

Esses papéis possuem revestimento fosco em ambos os lados para impressão em frente e verso. Eles são a opção perfeita para reproduções quase fotográficas e gráficos comerciais para capas de relatórios, apresentações especiais, brochuras, malas diretas e calendários.

## Impressão diária

Todos os papéis listados para impressões do dia a dia contam com a tecnologia ColorLok para obter menos manchas, pretos mais fortes e cores vívidas.

- **Papel branco brilhante para jato de tinta HP**

O Papel branco brilhante para jato de tinta HP oferece cores com alto contraste e texto nítido. Ele é fosco o suficiente para utilização de cores dupla face, sem transparência, o que o torna ideal para boletins, relatórios e folhetos.

- **Papel de impressão HP**

O Papel de Impressão HP é um papel multifuncional de alta qualidade. Ele produz documentos com aparência mais firme do que os documentos impressos em papéis multiuso padrão ou para cópias. Além disso, não possui ácido, o que permite produzir documentos mais resistentes.

- **Papel para escritório HP**

O Papel para escritório HP é um papel multifuncional de alta qualidade. É ideal para cópias, rascunhos, memorandos e outros documentos diários. Além disso, não possui ácido, o que permite produzir documentos mais resistentes.

- **Papel reciclado para escritório HP**

O papel reciclado para escritório HP é um papel multifuncional de alta qualidade feito com 30% de fibra reciclada.

## Solicitar suprimentos de papel da HP

A impressora foi projetada para funcionar bem com a maioria dos tipos de papel para escritório. Utilize papel HP para obter a melhor qualidade de impressão.

Para fazer pedidos de papéis e outros suprimentos HP, acesse [www.hp.com](http://www.hp.com) . Neste momento, algumas partes do site da HP estão disponíveis apenas em inglês.

A HP recomenda papéis comuns com o logotipo ColorLok para a impressão e cópia de documentos diários. Todos os papéis com o logotipo ColorLok são testados independentemente para atender a altos padrões de confiabilidade e qualidade de impressão, produzir documentos com cores vivas e nítidas, pretos mais fortes e tempo de secagem menor do que papéis comuns mais simples. Procure papéis com o logotipo ColorLok em uma variedade de gramaturas e tamanhos, dos grandes fabricantes de papel.

## Abra o software da impressora HP (Windows)

Após instalar o software da impressora HP, dê um duplo-clique no ícone da impressora, na área de trabalho, ou siga uma destas instruções, para abrir o software da impressora.

- **Windows 8.1:** Clique na seta para baixo no canto esquerdo inferior da tela inicial e selecione o nome da impressora.
- **Windows 8:** Clique com o botão direito em uma área vazia da tela inicial, clique em **Todos os Aplicativos** na barra de aplicativos e então selecione o nome da impressora.
- **Windows 7, Windows Vista e Windows XP:** Na área de trabalho do computador, clique em **Iniciar**, selecione **Todos os programas**, clique em **HP**, clique na pasta da impressora e selecione o ícone com o nome da impressora.

## Modo de Espera

- O consumo de energia é bem baixo no modo de suspensão.
- Após a configuração inicial da impressora, ela entrará no modo de suspensão após 5 minutos de inatividade.
- A luz do botão **Liga/desliga** fica mais fraca, no modo Hibernação.
- O tempo do modo de suspensão não pode ser alterado.

## Desligamento automático

Esse recurso desliga a impressora automaticamente após duas horas de inatividade, ajudando a reduzir o consumo de energia. **O Desligamento automático desliga a impressora completamente, por isso, você deve usar o botão Liga/Desl. para ligá-la novamente.** Se sua impressora conta com suporte a esse recurso de economia de energia, o Desligamento automático é habilitado ou desabilitado automaticamente, de acordo com os recursos da impressora e as opções de conexão. Mesmo quando Desligamento automático está desativado, a impressora automaticamente entra no modo de suspensão após cinco minutos de inatividade para ajudar a reduzir o consumo de energia.

- O Desligamento automático é habilitado quando a impressora é ligada, caso a impressora não tenha recursos de rede ou fax ou não esteja usando esses recursos.
- O Desligamento automático é desabilitado quando o recurso Wi-Fi Direct ou sem fio da impressora é habilitado ou quando a impressora com recurso de fax, USB ou rede Ethernet estabelece uma conexão de fax, USB ou rede Ethernet.



---

# 3 Impressão

- [Imprimir documentos](#)
- [Imprimir fotos](#)
- [Imprimir envelopes](#)
- [Imprimir usando a resolução máxima \(dpi\)](#)
- [Dicas para uma impressão bem-sucedida](#)

# Imprimir documentos

Antes de imprimir documentos, certifique-se de que haja papel na bandeja de entrada e que a bandeja de saída esteja aberta. Para obter mais informações sobre como carregar papel, consulte [Colocar mídia na página 10](#).

## Para imprimir um documento (Windows)

1. No software, selecione **Imprimir**.
2. Certifique-se de que a impressora esteja selecionada.
3. Clique no botão que abre a caixa de diálogo **Propriedades**.

Dependendo do aplicativo, o botão pode se chamar **Propriedades**, **Opções**, **Configuração da impressora**, **Propriedades da impressora**, **Impressora** ou **Preferências**.


4. Selecione as opções apropriadas.
  - Na guia **Layout**, selecione a orientação **Retrato** ou **Paisagem**.
  - Na guia **Papel/Qualidade**, selecione o tipo de papel apropriado na lista suspensa **Mídia**, na área **Seleção de Bandeja** e selecione a qualidade de impressão apropriada na área **Configurações de Qualidade**, e selecione a cor apropriada na área **Cores**.
  - Clique em **Avançado** e selecione o tamanho de papel apropriado na lista suspensa **Tamanho de papel**.
5. Clique em **OK** para fechar a caixa de diálogo **Propriedades**.
6. Clique em **Imprimir** ou em **OK** para começar a imprimir.

## Imprimir documentos (OS X)

1. No menu **Arquivo** de seu software, escolha **Imprimir**.
2. Verifique se a impressora está selecionada.
3. Especifique as propriedades da página.

Se você não vir as opções na caixa de diálogo Imprimir, clique em: **Mostrar Detalhes**.

---

 **NOTA:** As seguintes opções estão disponíveis para uma impressora conectada via USB. A localização das opções pode variar de um aplicativo para o outro.

---

- Escolha o tamanho do papel.

---

 **NOTA:** Se você alterar o **Tamanho do papel**, verifique se você colocou o papel correto.

---

- Selecione a orientação.
  - Digite a porcentagem da escala.
4. Clique em **Imprimir**.

### Para imprimir nos dois lados da página (Windows)

1. No software, selecione **Imprimir**.
2. Certifique-se de que a impressora esteja selecionada.
3. Clique no botão que abre a caixa de diálogo **Propriedades**.  
Dependendo do aplicativo, o botão pode se chamar **Propriedades**, **Opções**, **Configuração da impressora**, **Propriedades da impressora**, **Impressora** ou **Preferências**.
4. Selecione as opções apropriadas.
  - Na guia **Layout**, selecione a orientação **Retrato** ou **Paisagem**.
  - Na guia **Papel/Qualidade**, selecione o tipo de papel apropriado na lista suspensa **Mídia**, na área **Seleção de Bandeja** e selecione a qualidade de impressão apropriada na área **Configurações de Qualidade**, e selecione a cor apropriada na área **Cores**.
  - Clique em **Avançado** e selecione o tamanho de papel apropriado na lista suspensa **Tamanho de papel**.
5. Na guia **Layout**, selecione uma opção apropriada na lista suspensa **Imprimir nos dois lados manualmente**.
6. Após imprimir o primeiro lado, siga as instruções na tela para recarregar o papel com a parte sem impressão para cima e o topo da página na parte inferior, depois clique em **Continuar**.
7. Clique em **OK** para imprimir.

### Para imprimir nos dois lados da página (OS X)

1. No menu **Arquivo** de seu software, escolha **Imprimir**.
2. Na caixa de diálogo Imprimir, escolha **Manuseio de papel** no menu pop-up e defina **Ordem das páginas** como **Normal**.
3. Defina a configuração de **Páginas a imprimir** como **Somente ímpares**.
4. Clique em **Imprimir**.
5. Após a impressão de todas as páginas ímpares, remova o documento da bandeja de saída.
6. Carregue novamente o documento de forma que a ponta que acabou de sair da impressora vá agora para dentro da impressora, e o lado em branco do documento esteja virado para a frente da impressora.
7. Na caixa de diálogo Imprimir, volte ao menu pop-up **Manuseio de papel** e defina a ordem das páginas como **Normal** e as páginas a imprimir como **Somente pares**.
8. Clique em **Imprimir**.

# Imprimir fotos

Antes de imprimir fotos, certifique-se de que haja papel fotográfico na bandeja de entrada e que a bandeja de saída esteja aberta. Para obter mais informações sobre como carregar papel, consulte [Colocar mídia na página 10](#).

## Para imprimir uma foto em papel fotográfico (Windows)

1. No software, selecione **Imprimir**.
2. Certifique-se de que a impressora esteja selecionada.
3. Clique no botão que abre a caixa de diálogo **Propriedades**.

Dependendo do aplicativo, o botão pode se chamar **Propriedades**, **Opções**, **Configuração da impressora**, **Propriedades da impressora**, **Impressora** ou **Preferências**.

4. Selecione as opções apropriadas.
  - Na guia **Layout**, selecione a orientação **Retrato** ou **Paisagem**.
  - Na guia **Papel/Qualidade**, selecione o tipo de papel apropriado na lista suspensa **Mídia**, na área **Seleção de Bandeja** e selecione a qualidade de impressão apropriada na área **Configurações de Qualidade**, e selecione a cor apropriada na área **Cores**.
  - Clique em **Avançado** e selecione o tamanho de foto apropriado na lista suspensa **Tamanho do papel**.
5. Clique em **OK** para retornar à caixa de diálogo **Propriedades**.
6. Clique em **OK**, em seguida, em **Imprimir** ou em **OK** na caixa de diálogo **Imprimir**.



**NOTA:** Depois que a impressão for concluída, remova o papel fotográfico não utilizado da bandeja de entrada. Guarde o papel fotográfico para que ele não comece a ondular, o que pode reduzir a qualidade da impressão.

## Imprimir uma foto usando o computador (OS X)

1. No menu **Arquivo** de seu software, escolha **Imprimir**.
2. Verifique se a impressora está selecionada.
3. Defina as opções de impressão.

Se você não vir as opções na caixa de diálogo **Imprimir**, clique em **Mostrar Detalhes**.



**NOTA:** As seguintes opções estão disponíveis para uma impressora conectada via USB. A localização das opções pode variar de um aplicativo para o outro.

- a. Escolha o tamanho de papel apropriado no menu suspenso **Tamanho do papel**.



**NOTA:** Se você alterar o **Tamanho do papel**, verifique se você colocou o papel correto.

- b. Selecione uma **Orientação**.
- c. No menu pop-up, escolha **Tipo/qualidade do papel**, depois defina as seguintes configurações:

- **Tipo de papel:** O tipo apropriado do papel fotográfico
  - **Qualidade: Melhor** ou **dpi máximo**
  - Clique no triângulo de expansão de **Opções de Cor** e escolha a opção **Corrigir foto** adequada.
    - **Desativado:** não aplica ajustes à imagem.
    - **Básico:** focaliza automaticamente a imagem; ajusta moderadamente a nitidez da imagem.
4. Selecione as outras configurações de impressão desejadas e clique em **Imprimir**.

# Imprimir envelopes

Antes de imprimir em envelopes, certifique-se de que haja envelopes na bandeja de entrada e que a bandeja de saída esteja aberta. Você pode carregar um ou mais envelopes na bandeja de entrada. Não use envelopes brilhantes ou com relevo, nem com grampos ou janelas. Para mais informações sobre como carregar envelopes, consulte [Colocar mídia na página 10](#).



**NOTA:** Para obter os detalhes específicos sobre como formatar texto para impressão em envelopes, consulte os arquivos de ajuda do aplicativo de processamento de texto.

## Para imprimir em envelopes (Windows)

1. No software, selecione **Imprimir**.
2. Certifique-se de que a impressora esteja selecionada.
3. Clique no botão que abre a caixa de diálogo **Propriedades**.

Dependendo do aplicativo, o botão pode se chamar **Propriedades**, **Opções**, **Configuração da impressora**, **Propriedades da impressora**, **Impressora** ou **Preferências**.

4. Selecione as opções apropriadas.
  - Na guia **Layout**, selecione a orientação **Retrato** ou **Paisagem**.
  - Na guia **Papel/Qualidade**, selecione o tipo de papel apropriado na lista suspensa **Mídia**, na área **Seleção de Bandeja** e selecione a qualidade de impressão apropriada na área **Configurações de Qualidade**, e selecione a cor apropriada na área **Cores**.
  - Clique em **Avançado** e selecione o tamanho de papel de envelope apropriado na lista suspensa **Tamanho do papel**.
5. Clique em **OK**, em seguida, em **Imprimir** ou em **OK** na caixa de diálogo **Imprimir**.

## Imprimir em envelopes (OS X)

1. No menu **Arquivo** de seu software, escolha **Imprimir**.
2. Verifique se a impressora está selecionada.
3. Defina as opções de impressão.

Se você não vir as opções na caixa de diálogo **Imprimir**, clique em: **Mostrar Detalhes**.



**NOTA:** As seguintes opções estão disponíveis para uma impressora conectada via USB. A localização das opções pode variar de um aplicativo para o outro.

- a. Escolha o tamanho de envelope apropriado no menu pop-up **Tamanho do papel**.



**NOTA:** Se você alterar o **Tamanho do papel**, verifique se você colocou o papel correto.

- b. No menu pop-up, escolha **Tipo/qualidade do papel** e confirme se a configuração de tipo de papel está definida como **Papel comum**.
4. Clique em **Imprimir**.

## Imprimir usando a resolução máxima (dpi)

Use o dpi máximo para imprimir imagens nítidas de alta qualidade em papel fotográfico.

A impressão nessa resolução é mais demorada do que a impressão com outras configurações e exige uma quantidade maior de espaço em disco.

Para uma lista de resoluções de impressão suportadas, ac esso o site de suporte do [HP DeskJet 2130 series em www.hp.com/support](http://www.hp.com/support).

### Imprimir em modo de dpi máximo (Windows)

1. No software, selecione **Imprimir**.
2. Certifique-se de que a impressora esteja selecionada.
3. Clique no botão que abre a caixa de diálogo **Propriedades**.  
Dependendo do aplicativo, o botão pode se chamar **Propriedades**, **Opções**, **Configuração da impressora**, **Propriedades da impressora**, **Impressora** ou **Preferências**.
4. Clique na guia **Papel/Qualidade**.
5. Na lista suspensa **Mídia**, selecione um tipo de papel apropriado.
6. Clique no botão **Avançadas**.
7. Na área **Recursos da impressora**, selecione **Sim** na lista suspensa **Imprimir em DPI máximo**.
8. Selecione o tamanho do papel correto na lista suspensa **Tamanho do papel**.
9. Clique em **OK** para fechar as opções avançadas.
10. Confirme a **Orientação** na guia **Layout** e clique em **OK** para imprimir.

### Imprimir usando dpi máximo (OS X)

1. No menu **Arquivo** de seu software, escolha **Imprimir**.
2. Verifique se a impressora está selecionada.
3. Defina as opções de impressão.

Se você não vir as opções na caixa de diálogo Imprimir, clique em: **Mostrar Detalhes**.



**NOTA:** As seguintes opções estão disponíveis para uma impressora conectada via USB. A localização das opções pode variar de um aplicativo para o outro.

- a. Escolha o tamanho de papel apropriado no menu suspenso **Tamanho do papel**.



**NOTA:** Se você alterar o **Tamanho do papel**, verifique se você colocou o papel correto.

- b. No menu pop-up, escolha **Tipo/qualidade do papel**, depois defina as seguintes configurações:
  - **Tipo de papel:** O tipo de papel apropriado
  - **Qualidade: Resolução máxima (dpi)**
4. Selecione as outras configurações de impressão desejadas e clique em **Imprimir**.

## Dicas para uma impressão bem-sucedida

Para imprimir corretamente, os cartuchos de tinta HP deverão estar funcionando apropriadamente e com tinta suficiente, o papel deverá ser colocado corretamente, e a impressora deverá estar configurada adequadamente.

As configurações de impressão não se aplicam a cópias ou digitalizações.

### Dicas de tinta

- Use cartuchos de tinta HP originais.

- Instale os cartuchos preto e colorido corretamente.

Para obter mais informações, consulte [Substituir os cartuchos de tinta na página 42](#).

- Verifique os níveis de tinta estimados nos cartuchos para verificar se há tinta suficiente.

Para obter mais informações, consulte [Verificar os níveis estimados de tinta na página 40](#).

- Se a qualidade de impressão não for aceitável, consulte [Problemas de impressão na página 59](#) para obter mais informações.

### Dicas para colocar o papel

- Coloque uma pilha de papel (não apenas uma página). Todo o papel da pilha deverá ter o mesmo tamanho e ser do mesmo tipo para evitar a ocorrência de congestionamentos de papel.

- Coloque o papel com o lado a ser impresso voltado para cima.

- Verifique se o papel colocado na bandeja de entrada está na horizontal e se as bordas não estão dobradas ou rasgadas.

- Ajuste a guia de largura do papel na bandeja de entrada para que encoste suavemente no papel. Verifique se as guias de papel não dobram o papel na bandeja de entrada.

Para obter mais informações, consulte [Colocar mídia na página 10](#).

### Dicas de configurações da impressora (Windows)

- Para alterar as configurações padrão de impressão, abra o HP software da impressora, clique em **Impressão e digitalização** e em **Definir Preferências**. Para obter mais informações sobre como abrir o software da impressora, consulte [Abra o software da impressora HP \(Windows\) na página 18](#).

- Para selecionar o número de páginas a serem impressas por folha, na guia **Layout**, selecione a opção apropriada na lista suspensa **Páginas por Folha**.

- Para ver mais configurações de impressão, na guia **Layout** ou **Papel/Qualidade**, clique no botão **Avançado** para abrir a caixa de diálogo **Opções Avançadas**.

— **Imprimir em escala de cinza:** Permite imprimir um documento em preto e branco usando somente tinta preta. Selecione **Somente Tinta Preta** e clique em **OK**. Isso também permite que você



imprima imagens em preto e branco de alta qualidade. Selecione **Escala de Cinza de Alta Qualidade** e clique em **OK**.

- **Layout das Páginas por Folha:** Ajuda você a especificar a ordem das páginas, caso você imprima o documento com mais de duas páginas por folha.



**NOTA:** A pré-visualização da guia **Layout** não pode refletir o que você seleciona na lista suspensa **Layout das Páginas por Folha**.

- **HP Real Life Technologies:** Esse recurso suaviza e molda as imagens e figuras para melhorar a qualidade da impressão.
- **Livreto:** Permite imprimir um documento com diversas páginas na forma de livreto. Ele coloca duas páginas em cada lado da folha para que seja possível fazer a dobradura na forma de livreto, na metade do tamanho do papel. Selecione um método de encadernação na lista suspensa e clique em **OK**.
  - **Livreto-EncadernaçãoEsquerda:** O lado de encadernação após a dobradura do livreto aparece do lado esquerdo. Selecione essa opção se seu hábito de leitura é da esquerda para a direita.
  - **Livreto-EncadernaçãoDireita:** O lado de encadernação após a dobradura do livreto aparece do lado direito. Selecione a opção se seu hábito de leitura é da direita para a esquerda.



**NOTA:** A pré-visualização da guia **Layout** não pode refletir o que você seleciona na lista suspensa **Livreto**.

- **Páginas a imprimir:** Permite imprimir apenas as páginas ímpares, apenas páginas pares ou todas as páginas.
- **Bordas da Página:** Permite que você adicione margens às páginas, caso imprima o documento com duas ou mais páginas por folha.



**NOTA:** A pré-visualização da guia **Layout** não pode refletir o que você seleciona na lista suspensa **Bordas da Página**.

- Você pode usar o atalho de impressão para economizar tempo definindo as preferências de impressão. O atalho de impressão armazena os valores de configuração apropriados para um tipo de trabalho em particular, assim você pode definir todas as opções com um único clique. Para utilizá-lo, acesse a guia **Atalho de Impressão**, selecione um atalho de impressão e clique em **OK**.

Para adicionar um novo atalho de impressão, após as configurações na guia **Layout** ou **Papel/Qualidade**, clique na guia **Atalho de Impressão**, clique em **Salvar Como**, insira um nome e clique em **OK**.

Para excluir um atalho de impressão, selecione-o e clique em **Excluir**.



**NOTA:** Não é possível excluir os atalhos de impressão padrão.

## Dicas de configuração da impressora (OS X)

- Na caixa de diálogo Imprimir, use o menu pop-up **Tamanho do papel** para selecionar o tamanho do papel carregado na impressora.
- Na caixa de diálogo Imprimir, escolha o menu pop-up **Tipo/qualidade do papel** para selecionar o tipo de papel e a qualidade apropriados.
- Se quiser imprimir um documento em preto e branco usando somente tinta preta, escolha **Tipo/qualidade do papel** no menu pop-up e escolha **Escala de cinza** no menu pop-up Cor.

## Observações

- Os cartuchos de tinta originais da HP foram projetados e testados com impressoras e papéis HP para ajudar a produzir resultados ideais sempre.



**NOTA:** A HP não pode garantir a qualidade ou confiabilidade de suprimentos que não sejam da HP. Serviços de assistência técnica e manutenção decorrentes do uso de suprimentos que não sejam da HP não serão cobertos pela garantia.

Se você acredita ter adquirido cartuchos de tinta HP originais, acesse:

[www.hp.com/go/anticounterfeit](http://www.hp.com/go/anticounterfeit)

---

- Os avisos e indicadores de nível de tinta fornecem estimativas apenas para planejamento.



**NOTA:** Quando receber uma mensagem de aviso de pouca tinta, verifique se você tem um cartucho de tinta disponível para substituição para evitar possíveis atrasos nas impressões. Não é necessário trocar os cartuchos de tinta até que a qualidade de impressão fique inaceitável.

---

- Você pode imprimir o documento nos dois lados do papel, manualmente.

---

## 4 Cópia e digitalização

- [Copiar documentos](#)
- [Digitalizar](#)
- [Dicas para cópia e digitalização com êxito](#)

# Copiar documentos



**NOTA:** Todos os documentos são copiados no modo de impressão de qualidade normal. Não é possível alterar a qualidade do modo de impressão durante a cópia.

---



## Para copiar documentos

1. Coloque papel na bandeja de entrada.

Para informações sobre como colocar papel, consulte [Colocar mídia na página 10](#).

2. Coloque o original com o lado de impressão voltado para baixo, no canto frontal direito do vidro do scanner.

Para obter mais informações, consulte [Carregar um original no vidro do scanner na página 14](#).

3. Pressione o botão **Iniciar cópia Preto** () ou o botão **Iniciar cópia Cor** () para fazer uma cópia.

A cópia irá começar dois segundos após o último apertar do botão.



**DICA:** Você pode aumentar a quantidade de cópias, pressionando o botão várias vezes.

---

# Digitalizar

- [Digitalizar para o computador](#)
- [Criar um atalho de digitalização \(Windows\)](#)
- [Alterar configurações de digitalização \(Windows\)](#)

## Digitalizar para o computador

Antes de armazenar uma digitalização no computador, certifique-se de que você já tenha instalado o software recomendado da impressora HP. A impressora e o computador devem estar conectados e ligados.

### Para digitalizar um documento ou foto para um arquivo (Windows)

1. Coloque o original com o lado de impressão voltado para baixo, no canto frontal direito do vidro do scanner.
2. Dê um duplo-clique no ícone da impressora, na área de trabalho, ou siga uma destas instruções, para abrir o software da impressora:
  - **Windows 8.1:** Clique na seta para baixo no canto esquerdo inferior da tela inicial e selecione o nome da impressora.
  - **Windows 8:** Clique com o botão direito em uma área vazia da tela inicial, clique em **Todos os Aplicativos** na barra de aplicativos e então selecione o nome da impressora.
  - **Windows 7, Windows Vista e Windows XP:** Na área de trabalho do computador, clique em **Iniciar**, selecione **Todos os programas**, clique em **HP**, clique na pasta da impressora e selecione o ícone com o nome da impressora.
3. No software da impressora, clique em **Digitalizar documento ou foto** .
4. Selecione o tipo de digitalização desejada e clique em **Digitalizar** .
  - Selecione **Salvar como PDF** para salvar o documento (ou foto) como arquivo PDF.
  - Selecione **Salvar como JPEG** para salvar a foto (ou documento) como arquivo de imagem.



**NOTA:** Clique no link **Mais** , no canto direito superior da caixa de diálogo Digitalizar, para revisar e modificar as configurações para qualquer digitalização.

Para obter mais informações, consulte [Alterar configurações de digitalização \(Windows\) na página 35](#).

Se **Mostrar visualizador após digitalizar** estiver selecionada, você conseguirá fazer ajustes na imagem digitalizada, na tela de visualização.


### Para digitalizar um documento ou fotografia para e-mail (Windows)

1. Coloque o original com o lado de impressão voltado para baixo, no canto frontal direito do vidro do scanner.
2. Dê um duplo-clique no ícone da impressora, na área de trabalho, ou siga uma destas instruções, para abrir o software da impressora:

- **Windows 8.1:** Clique na seta para baixo no canto esquerdo inferior da tela inicial e selecione o nome da impressora.
  - **Windows 8:** Clique com o botão direito em uma área vazia da tela inicial, clique em **Todos os Aplicativos** na barra de aplicativos e então selecione o nome da impressora.
  - **Windows 7, Windows Vista e Windows XP:** Na área de trabalho do computador, clique em **Iniciar**, selecione **Todos os programas**, clique em **HP**, clique na pasta da impressora e selecione o ícone com o nome da impressora.
3. No software da impressora, clique em **Digitalizar documento ou foto** .
  4. Selecione o tipo de digitalização desejada e clique em **Digitalizar** .

Selecione **Enviar por e-mail como PDF** ou **Enviar por e-mail como JPEG** para abrir seu software de e-mail com o arquivo digitalizado como um anexo.

---

 **NOTA:** Clique no link **Mais** , no canto direito superior da caixa de diálogo Digitalizar, para revisar e modificar as configurações para qualquer digitalização.

Para obter mais informações, consulte [Alterar configurações de digitalização \(Windows\) na página 35](#).

Se **Mostrar visualizador após digitalizar** estiver selecionada, você conseguirá fazer ajustes na imagem digitalizada, na tela de visualização.

---

### Digitalizar um original usando o software da impressora HP (OS X)

1. Abra Digitalização HP.  
Digitalização HP está localizado na pasta **Applications/Hewlett-Packard** no nível superior do disco rígido.
2. Clique em **Digitalizar** .
3. Escolha o tipo de perfil de digitalização desejado e siga as instruções na tela.

### Criar um atalho de digitalização (Windows)

Você pode criar seu próprio atalho de digitalização, para deixar as digitalizações mais fáceis. Por exemplo, você pode digitalizar e salvar fotos regularmente no formato PNG, em vez de JPEG.

1. Coloque o original com o lado de impressão voltado para baixo, no canto frontal direito do vidro do scanner.
2. Dê um duplo-clique no ícone da impressora, na área de trabalho, ou siga uma destas instruções, para abrir o software da impressora:
  - **Windows 8.1:** Clique na seta para baixo no canto esquerdo inferior da tela inicial e selecione o nome da impressora.
  - **Windows 8:** Clique com o botão direito em uma área vazia da tela inicial, clique em **Todos os Aplicativos** na barra de aplicativos e então selecione o nome da impressora.
  - **Windows 7, Windows Vista e Windows XP:** Na área de trabalho do computador, clique em **Iniciar**, selecione **Todos os programas**, clique em **HP**, clique na pasta da impressora e selecione o ícone com o nome da impressora.
3. No software da impressora, clique em **Digitalizar documento ou foto** .

4. Clique em **Criar atalho de impressão** .
5. Insira um nome descritivo, escolha um atalho existente no qual basear seu novo atalho e clique em **Criar** .

Por exemplo, se você estiver criando um novo atalho para fotos, escolha **Salvar como JPEG** ou **Enviar por e-mail como JPEG** . Isso torna disponíveis as opções para trabalhar com imagens, ao digitalizar.

6. Altere as configurações do atalho novo de acordo com suas necessidades e clique no ícone Salvar, à direita do atalho.



**NOTA:** Clique no link **Mais** , no canto direito superior da caixa de diálogo Digitalizar, para revisar e modificar as configurações para qualquer digitalização.

Para obter mais informações, consulte [Alterar configurações de digitalização \(Windows\) na página 35](#).

## Alterar configurações de digitalização (Windows)

Você pode modificar qualquer configuração de digitalização, seja para uma digitalização apenas ou para salvar as alterações permanentemente. Essas configurações incluem opções como tamanho e orientação da página, resolução de digitalização, contraste e local da pasta para digitalizações salvas.

1. Coloque o original com o lado de impressão voltado para baixo, no canto frontal direito do vidro do scanner.
2. Dê um duplo-clique no ícone da impressora, na área de trabalho, ou siga uma destas instruções, para abrir o software da impressora:
  - **Windows 8.1:** Clique na seta para baixo no canto esquerdo inferior da tela inicial e selecione o nome da impressora.
  - **Windows 8:** Clique com o botão direito em uma área vazia da tela inicial, clique em **Todos os Aplicativos** na barra de aplicativos e então selecione o nome da impressora.
  - **Windows 7, Windows Vista e Windows XP:** Na área de trabalho do computador, clique em **Iniciar**, selecione **Todos os programas**, clique em **HP**, clique na pasta da impressora e selecione o ícone com o nome da impressora.
3. No software da impressora, clique em **Digitalizar documento ou foto** .
4. Clique no link **Mais** , no canto superior direito da caixa de diálogo HP Scan.

O painel de configurações detalhadas aparece à direita. A coluna esquerda resume as configurações atuais para cada seção. A coluna direita permite que você altere as configurações na seção destacada.
5. Clique em cada seção à esquerda, para as ver o painel de configurações detalhadas, a fim de revisar as configurações na seção correspondente.

Você pode revisar e alterar a maioria das configurações, usando os menus suspensos.

Algumas configurações permitem maior flexibilidade, mostrando um novo painel. Elas são indicadas por um + (sinal de mais), à direita da configuração. Você deverá aceitar ou cancelar quaisquer alterações nesse painel, para voltar ao painel de configurações detalhadas.
6. Quando você tiver terminado de alterar as configurações, siga uma destas instruções.

- Clique em **Digitalizar** . Você receberá um aviso para salvar ou rejeitar as alterações ao atalho, após o fim da digitalização.
- Clique no ícone Salvar, à direita do atalho, e clique em **Digitalizar** .



## Dicas para cópia e digitalização com êxito

Use as seguintes dicas para realizar cópia e digitalização com êxito:

- Mantenha o vidro e a parte interna da tampa limpos. O scanner interpreta tudo o que detectar no vidro como parte da imagem.
- Carregue o original com o lado de impressão voltado para baixo, no canto frontal direito do vidro.
- Para fazer uma cópia grande de um original pequeno, digitalize o original no computador, redimensione a imagem no software de digitalização e, em seguida, imprima uma cópia da imagem ampliada.
- Para evitar texto digitalizado incorretamente ou faltando, verifique se o brilho está definido apropriadamente no software.



---

## 5 Gerenciar cartuchos de tinta

Esta seção contém os seguintes tópicos:

- [Verificar os níveis estimados de tinta](#)
- [Solicitar suprimentos de tinta](#)
- [Substituir os cartuchos de tinta](#)
- [Usar modo de cartucho único](#)
- [Informações da garantia do cartucho](#)
- [Dicas para trabalhar com cartuchos](#)

## Verificar os níveis estimados de tinta

Você pode verificar facilmente o nível de suprimento de tinta para determinar quando precisará substituir um cartucho de tinta. O nível de suprimento de tinta mostra uma estimativa da quantidade de tinta restante nos cartuchos de tinta.


### Para verificar os níveis de tinta no software da impressora (Windows) HP


1. Abra o software da impressora HP. Para obter mais informações, consulte [Abra o software da impressora HP \(Windows\) na página 18](#).
2. No software da impressora, clique na guia **Níveis de tinta estimados**.


### Para verificar os níveis de tinta no software da impressora (OS X) HP

1. Abra o Utilitário HP.  
O Utilitário HP está localizado na pasta **Hewlett-Packard** da pasta **Aplicativos**, no nível superior do disco rígido.
2. Selecione a HP DeskJet 2130 series na lista de dispositivos, à esquerda da janela.
3. Clique em **Status dos suprimentos**.  
Os níveis de tinta estimados são exibidos.
4. Clique em **Todas as configurações** para voltar ao painel **Informações e suporte**.

---

 **NOTA:** Se o cartucho de tinta instalado for reabastecido ou remanufaturado, ou algum que tenha sido usado em outra impressora, o indicador do nível de tinta poderá ficar impreciso ou indisponível.

 **NOTA:** Os avisos e indicadores de nível de tinta fornecem estimativas apenas para planejamento. Quando receber uma mensagem de aviso de pouca tinta, verifique se você tem um cartucho de tinta disponível para substituição para evitar possíveis atrasos nas impressões. Você não precisa substituir os cartuchos de tinta até que a qualidade de impressão seja inaceitável.

 **NOTA:** A tinta dos cartuchos é usada de maneiras diferentes no processo de impressão, incluindo no processo de inicialização, que prepara a impressora e os cartuchos para impressão, e na manutenção do cabeçote de impressão, que mantém os bicos de tinta limpos e a tinta fluindo normalmente. Além disso, um pouco de tinta é deixado no cartucho depois que é usado. Para obter mais informações, consulte [www.hp.com/go/inkusage](http://www.hp.com/go/inkusage).

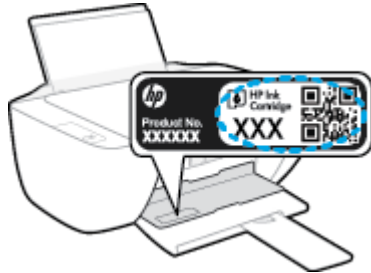
---

# Solicitar suprimentos de tinta

Antes de fazer pedido de cartuchos, localize o número do cartucho correto.

## Para localizar o número do cartucho na impressora

- O número do cartucho está localizado dentro da porta de acesso aos cartuchos.



## Para localizar o número do cartucho no software da impressora (Windows)

1. Abra o software da impressora HP. Para obter mais informações, consulte [Abra o software da impressora HP \(Windows\) na página 18](#).
2. No software da impressora, clique em **Comprar**, depois em **Comprar suprimentos on-line** e siga as instruções na tela.

## Para localizar os números de reorganização dos cartuchos (OS X)

1. Abra o Utilitário HP.



**NOTA:** O Utilitário HP está localizado na pasta **Hewlett-Packard** da pasta **Aplicativos**, no nível superior do disco rígido.

2. Clique em **Informações de suprimentos**.

Os números de pedido dos cartuchos de impressão serão exibidos.

3. Clique em **Todas as configurações** para voltar ao painel **Informações e suporte**.

Para encomendar suprimentos originais HP para o HP DeskJet 2130 series, acesse [www.hp.com/buy/supplies](http://www.hp.com/buy/supplies). Se solicitado, escolha seu país/região e siga os prompts, para encontrar os cartuchos certos para a sua impressora.

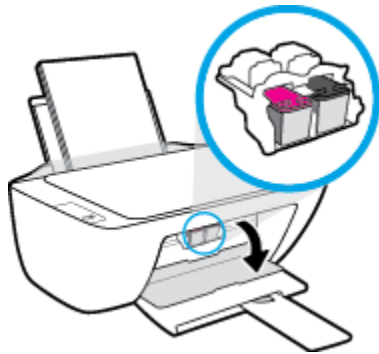


**NOTA:** Não é possível pedir cartuchos pela Internet em todos os países/regiões. Se isso não for possível em seu país/região, você ainda poderá consultar informações sobre os suprimentos e imprimir uma lista para referência, para quando for a um revendedor HP local.

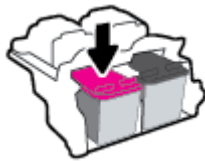
# Substituir os cartuchos de tinta

## Para substituir os cartuchos de tinta

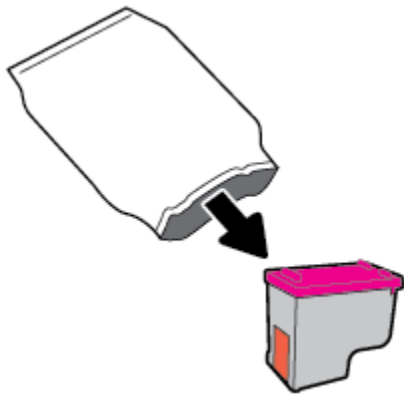
1. Verifique se o equipamento está ligado.
2. Remova o cartucho de tinta.
  - a. Abra a porta de acesso ao cartucho e espere até que o carro de impressão se mova até o centro da impressora.



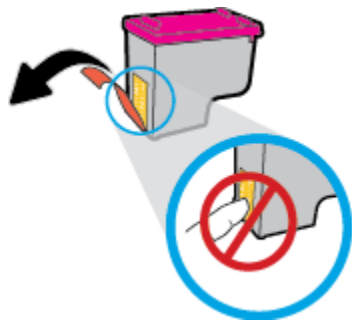
- b. Pressione para liberar o cartucho de tinta e remova-o do compartimento.



3. Insira um novo cartucho de tinta.
  - a. Remova o cartucho da embalagem.



- b. Remova a fita plástica pela aba.



---

 **NOTA:** Não toque nos contatos elétricos do cartucho de tinta.

---


- c. Encaixe o cartucho de tinta no compartimento correspondente até ouvir um clique.



- d. Feche a porta de acesso aos cartuchos.



---

 **NOTA:** O HP software da impressora solicita o alinhamento dos cartuchos quando você imprime um documento após instalar um novo cartucho.

---

## Usar modo de cartucho único

Use o modo de cartucho único para operar a impressora com apenas um cartucho de tinta. O modo de cartucho único é ativado quando um cartucho de tinta é retirado do carro dos cartuchos.



**NOTA:** Quando a impressora funciona no modo de cartucho único, uma mensagem é exibida na tela do computador. Se a mensagem for exibida e os dois cartuchos de tinta tiverem sido instalados na impressora, verifique se a parte protetora da fita plástica foi retirada dos cartuchos. Quando a fita plástica cobre os contatos do cartucho, a impressora não tem como detectar que o cartucho está instalado. Se não houver fita plástica no cartucho, tente limpar os contatos do cartucho. Para mais informações sobre limpar os contatos do cartucho de tinta, consulte [Problemas no cartucho de tinta na página 57](#).

### Para sair do modo de cartucho único

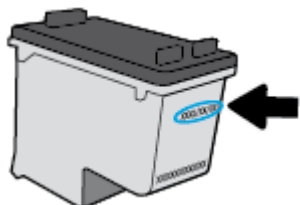
- Instale os cartuchos de tinta preto e colorido na impressora.



## Informações da garantia do cartucho

A garantia do cartucho HP é aplicável quando o cartucho é usado no dispositivo de impressão HP designado. Esta garantia não cobre cartuchos de tinta HP que tenham sido recarregados, remanufaturados, reconicionados, utilizados de forma inadequada ou violados.

Durante o período de garantia, o cartucho estará protegido, contanto que a tinta HP não tenha acabado e a data de vencimento da garantia não tenha chegado. A data do vencimento da garantia, no formato AAAA/MM/DD, pode ser encontrada no cartucho, conforme indicado:



Para uma cópia da Declaração de garantia limitada HP, consulte a documentação impressa que acompanha a impressora.

## Dicas para trabalhar com cartuchos

Use as dicas a seguir para trabalhar com cartuchos:

- Para proteger os cartuchos contra secagem de tinta, sempre desligue a impressora usando o botão **Liga/desliga**, e espere até que a luz do botão **Liga/desliga** se apague.
- Não abra ou retire a fita dos cartuchos até você estar pronto para instalá-los. Deixar a fita nos cartuchos reduz a evaporação de tinta.
- Insira o cartuchos nos compartimentos corretos. Combine a cor e o ícone de cada cartucho com a cor e o ícone de cada slot. Certifique-se de que os cartuchos estejam devidamente encaixados.
- Alinha a impressora para oferecer a melhor qualidade de impressão. Consulte [Problemas de impressão na página 59](#) para obter mais informações.
- Quando a tela Níveis de tinta estimados indicar que um ou ambos os cartuchos estão com pouca tinta, cogite a substituição dos mesmos para evitar possíveis atrasos em suas impressões. Não é necessário substituir os cartuchos até que a qualidade de impressão esteja muito ruim. Consulte [Substituir os cartuchos de tinta na página 42](#) para obter mais informações.
- Se você remover um cartucho da impressora por qualquer motivo, tente substituí-lo o mais cedo possível. Cartuchos desprotegidos mantidos fora da impressora começam a secar.

---

## 6 Conectar a impressora

- [Conectar a impressora ao computador usando um cabo USB \(conexão sem rede\)](#)
- [Conectar uma nova impressora](#)

## Conectar a impressora ao computador usando um cabo USB (conexão sem rede)

A impressora é compatível com uma porta traseira USB 2.0 de alta velocidade para conexão com um computador.

### Para conectar a impressora usando o cabo USB

1. Insira o CD do software da impressora na unidade de CD-ROM do computador.



**NOTA:** Não conecte o cabo USB à impressora até receber a instrução para realizar essa operação.

2. Siga as instruções na tela. Quando for solicitado, conecte a impressora ao computador selecionando **USB** na tela **Opções de conexão**.
3. Siga as instruções na tela.

Se o software da impressora tiver sido instalado, a impressora operará como um dispositivo plug-and-play. Se o software não tiver sido instalado, coloque o CD que acompanha a impressora e siga as instruções na tela.

# Conectar uma nova impressora

Se você não tiver conectado a impressora ao computador ou quiser conectar outra impressora nova do mesmo modelo ao computador, siga estas instruções para configurar a conexão.



**NOTA:** Use este método se já tiver instalado o software da impressora.

---

## Para conectar uma nova impressora (Windows)

1. Abra o software da impressora. Para obter mais informações, consulte [Abra o software da impressora HP \(Windows\) na página 18](#).
2. No software da impressora, clique em **Utilitários**.
3. Selecione **Configuração da impressora e software**.
4. Selecione **Conectar nova impressora**. Siga as instruções na tela.

## Para conectar uma nova impressora (OS X)

1. Abra o **Preferências do sistema**.
2. Dependendo do sistema operacional, clique em **Impressão e fax**, **Impressão e digitalização** ou **Impressoras e Scanners** na seção **Hardware**.
3. Clique em + abaixo da lista de impressoras à esquerda.
4. Selecione a nova impressora na lista.



---

# 7 Solucionar um problema

Esta seção contém os seguintes tópicos:

- [Configurações e problemas de alimentação de papel](#)
- [Problemas no cartucho de tinta](#)
- [Problemas de impressão](#)
- [Problemas de cópia](#)
- [Problemas de digitalização](#)
- [Problemas de hardware da impressora](#)
- [Suporte HP](#)

# Configurações e problemas de alimentação de papel

O que você quer fazer?

## Eliminar um atolamento de papel

[Resolva problemas de congestionamento de papel.](#)

Usar um assistente de solução de problemas online HP

Instruções para limpar congestionamentos de papel e resolver problemas com o papel ou a alimentação de papel.



**NOTA:** Os assistentes de solução de problemas online da HP podem não estar disponíveis em todos os idiomas.

## Leia instruções gerais de limpeza de congestionamentos de papel na Ajuda

Podem ocorrer congestionamentos de papel em diversos locais.

### Para eliminar um congestionamento de papel pela bandeja de entrada

1. Pressione o botão **Cancelar** (✘) para tentar eliminar o congestionamento automaticamente. Se isso não funcionar, siga estas instruções, para limpar o congestionamento manualmente.
2. Puxe o papel cuidadosamente para fora da bandeja de entrada.



3. Verifique se não há nenhum objeto estranho no caminho do papel e recoloque o papel.



**NOTA:** A bandeja de entrada pode evitar que detritos estranhos caiam no caminho do papel e causem congestionamentos de papel graves. Não retire a proteção da bandeja de entrada.

4. Pressione o botão **Continuar** (⏪) no painel de controle para retomar a tarefa atual.

### Para eliminar um congestionamento de papel pela bandeja de saída

1. Pressione o botão **Cancelar** (✘) para tentar eliminar o congestionamento automaticamente. Se isso não funcionar, siga estas instruções, para limpar o congestionamento manualmente.



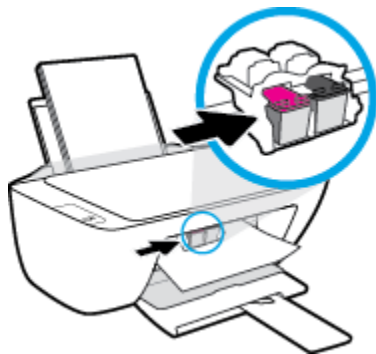
2. Puxe o papel cuidadosamente para fora da bandeja de saída.



3. Pressione o botão **Continuar** (📄) no painel de controle para retomar a tarefa atual.

### Para eliminar um congestionamento de papel pela área de acesso ao cartucho

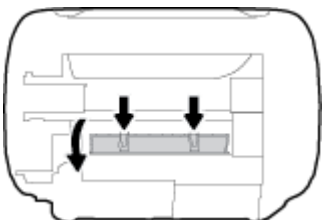
1. Pressione o botão **Cancelar** (✖) para tentar eliminar o congestionamento automaticamente. Se isso não funcionar, siga estas instruções, para limpar o congestionamento manualmente.
2. Remova o papel congestionado.
  - a. Pressione o botão **Liga/desliga** (🔌) para desligar a impressora.
  - b. Abra a porta de acesso aos cartuchos.
  - c. Se o carro de impressão estiver no centro da impressora, deslize-o para a direita.



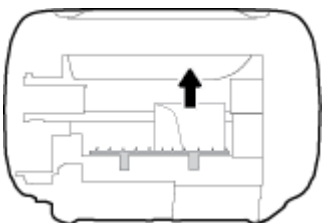
- d. Remova o papel congestionado.
- 
- e. Feche a porta de acesso aos cartuchos.
3. Pressione o botão **Liga/desliga** (🔌) para ligar a impressora.

## Para eliminar um congestionamento de papel dentro da impressora

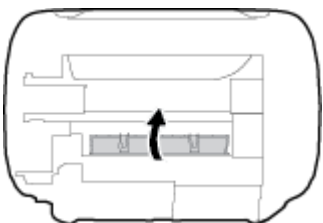
1. Pressione o botão **Cancelar** (✘) para tentar eliminar o congestionamento automaticamente. Se isso não funcionar, siga estas instruções, para limpar o congestionamento manualmente.
2. Pressione o botão **Liga/desliga** (⏻) para desligar a impressora.
3. Vire a impressora de cabeça para baixo, localize a porta de limpeza, na parte inferior da impressora, e puxe as guias nas laterais da porta de limpeza para abri-la.



4. Remova o papel congestionado.



5. Feche a porta de limpeza. Empurre cuidadosamente a porta na direção da impressão até as linguetas se encaixarem no lugar.



6. Vire a impressora para a posição normal e pressione o botão **Liga/desliga** (⏻), para ligar a impressora.

## Limpar um congestionamento de carro de impressão

[Resolva um congestionamento de carro de impressão.](#)

Usar um assistente de solução de problemas online HP

Se algo estiver bloqueando o carro de impressão ou se o carro estiver com dificuldades para se mover, siga as instruções passo a passo.



**NOTA:** Os assistentes de solução de problemas online da HP podem não estar disponíveis em todos os idiomas.

## Leia instruções gerais de limpeza de congestionamentos de carro de impressão na Ajuda

- ▲ Retirar todos os objetos, como papéis, que estejam bloqueando o carro de impressão.



**NOTA:** Não use nenhuma ferramenta nem outros dispositivos para retirar o papel congestionado. Sempre tenha cuidado quando for retirar o papel congestionado de dentro da impressora.

## Veja como evitar congestionamentos de papel

Para ajudar a evitar congestionamentos de papel, siga estas orientações:

- Não encha demais a bandeja de entrada.
- Remova papéis impressos da bandeja de saída com frequência.
- Verifique se o papel colocado na bandeja de entrada está na horizontal e se as bordas não estão dobradas ou rasgadas.
- Não misture tipos e tamanhos diferentes de papel na bandeja de entrada; a pilha inteira de papel na bandeja de entrada deve ser do mesmo tamanho e tipo.
- Ajuste a guia de largura do papel na bandeja de entrada para que encoste suavemente no papel. Verifique se as guias de papel não dobram o papel na bandeja de entrada.
- Não force o papel muito para dentro na bandeja de entrada.
- Não adicione papel enquanto a impressora estiver imprimindo. Se a impressora estiver prestes a ficar sem papel, deixe que ela fique sem papel primeiro e, depois, adicione mais papel.

## Resolver problemas de alimentação de papel

Que tipo de problema você tem?

- **O papel não é coletado na bandeja de entrada**
  - Verifique se há papel carregado na bandeja de entrada. Para obter mais informações, consulte [Colocar mídia na página 10](#).
  - Ajuste a guia de largura do papel na bandeja de entrada para que encoste suavemente no papel. Verifique se as guias de papel não dobram o papel na bandeja de entrada.
  - Verifique se o papel na bandeja de entrada não está enrolado. Desenrole o papel, curvando-o na direção oposta do enrolamento.
- **As páginas estão inclinadas**
  - Verifique se o papel está colocado bem na direita da bandeja de entrada e se a guia de largura do papel está encostada no lado esquerdo do papel.
  - Coloque o papel na impressora somente quando ela não estiver imprimindo.
- **Várias páginas estão sendo coletadas**
  - Ajuste a guia de largura do papel na bandeja de entrada para que encoste suavemente no papel. Verifique se as guias de papel não dobram o papel na bandeja de entrada.
  - Verifique se a bandeja de entrada não está sobrecarregada de papel.

- Verifique se as folhas colocadas não estão grudadas.
- Use papéis HP para obter eficiência e desempenho ideais.

# Problemas no cartucho de tinta

## Verificar se um cartucho de tinta está com problemas

Para identificar se um cartucho de tinta está com problemas, verifique o status da luz **Alerta sobre tinta** correspondente, no painel de controle da impressora. Para mais informações, consulte [Luzes de status na página 6](#).

Se aparecer uma mensagem de problema no cartucho de tinta, no software da impressora, informando que pelo menos um dos cartuchos está com problemas, siga estas instruções, para verificar há mesmo problemas em um cartucho.

1. Remova o cartucho preto e em seguida feche a porta de acesso ao cartucho.
  - Se a luz **Alerta sobre tinta** do cartucho colorido piscar, esse cartucho está com problemas.
  - Se a luz **Alerta sobre tinta** do cartucho colorido não piscar, esse cartucho não está com problemas.
2. Reinstale o cartucho preto na impressora, remova o cartucho colorido e feche a porta de acesso aos cartuchos.
  - Se a luz **Alerta sobre tinta** do cartucho preto piscar, esse cartucho está com problemas.
  - Se a luz **Alerta sobre tinta** do cartucho preto não piscar, esse cartucho não está com problemas.

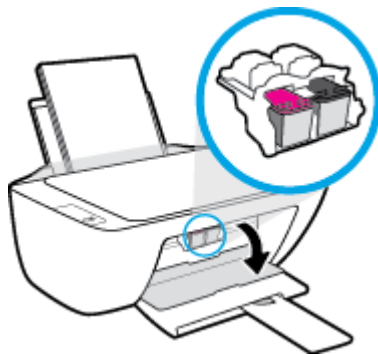
## Corrigir problemas no cartucho de tinta

Se ocorrer um erro depois de o cartucho ser instalado ou se aparecer uma mensagem de problema no cartucho, tente remover os cartuchos de tinta, verificar se a fita plástica protetora foi removida e reinstalar os cartuchos de tinta. Se isso não funcionar, limpe os contatos do cartucho. Se, mesmo assim, o problema não for resolvido, substitua os cartuchos. Para mais informações sobre a substituição de cartuchos de tinta, consulte [Substituir os cartuchos de tinta na página 42](#).

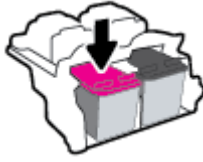
### Para limpar os contatos dos cartuchos

**⚠ CUIDADO:** O procedimento de limpeza deve levar apenas alguns minutos. Reinstale os cartuchos de tinta na impressora o quanto antes. Não é recomendável deixar os cartuchos fora da impressora por mais de 30 minutos. Isso pode danificar o cabeçote de impressão e os cartuchos de tinta.

1. Verifique se o equipamento está ligado.
2. Abra a porta de acesso ao cartucho e espere até que o carro de impressão se mova até o centro da impressora.



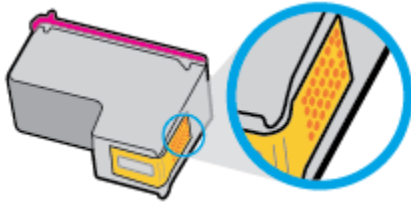
3. Remova o cartucho indicado na mensagem de erro.



4. Limpar os contatos do cartucho e da impressora.

- a. Segure o cartucho de tinta pelas laterais, com a parte inferior apontada para cima, e localize os contatos elétricos no cartucho.

Os contatos elétricos são os pequenos pontos dourados no cartucho de tinta.



- b. Limpe os contatos somente com um cotonete ou um pano que não solte fiapos.

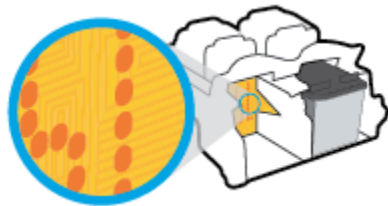
---

**⚠ CUIDADO:** Cuidado para limpar somente os contatos e não manchar com tinta ou qualquer outro tipo de detrito qualquer outra parte do cartucho.

---

- c. Dentro da impressora, localize os contatos do cartucho.

Os contatos da impressora são o conjunto de relevos dourados posicionados para combinar com os contatos no cartucho de tinta.



- d. Use um cotonete ou pano que não solte fiapos para limpar os contatos.
5. Reinstale o cartucho de tinta.
  6. Feche a porta de acesso aos cartuchos.
  7. Verifique se a mensagem de erro sumiu. Caso a mensagem de erro continue aparecendo, desligue a impressora e ligue-a novamente.

---

**📝 NOTA:** Se algum dos cartuchos de tinta estiver causando problemas, você pode removê-lo e usar o modo de cartucho único para operar a impressora com apenas um cartucho de tinta.

---

## Corrigir problemas de incompatibilidade de cartuchos de tinta

O cartucho de tinta não é compatível com a sua impressora. Substitua o cartucho por um novo. Para mais informações, consulte [Substituir os cartuchos de tinta na página 42](#).

# Problemas de impressão

O que você quer fazer?

## Corrigir problemas de páginas não sendo impressas (não é possível imprimir)

<a href="#">HP Print and Scan Doctor</a>	O HP Print and Scan Doctor é um utilitário que tentará diagnosticar e corrigir o problema automaticamente. <b>NOTA:</b> Esse utilitário está disponível somente para o sistema operacional Windows.
<a href="#">Solucione problemas de trabalhos não sendo impressos.</a>	Usar um assistente de solução de problemas online HP Veja instruções passo a passo para o caso de a impressora não estar respondendo ou imprimindo.



**NOTA:** O HP Print and Scan Doctor e os assistentes de solução de problemas online da HP podem não estar disponíveis em todos os idiomas.

## Leia instruções gerais de problemas de não conseguir imprimir na Ajuda

### Para resolver problemas de impressão (Windows)

Verifique se a impressora está ligada e se há papel na bandeja de entrada. Caso ainda não consiga imprimir, tente o seguinte na ordem apresentada:

1. Verifique se há mensagens de erro no software da impressora e solucione-as seguindo as instruções na tela.
2. Desconecte e conecte novamente o cabo USB.
3. Verifique se a impressora não está em pausa ou off-line.

#### Para verificar se a impressora não está em pausa ou off-line

- a. Dependendo do seu sistema operacional, siga uma destas instruções:
    - **Windows 8.1 e Windows 8:** Aponte para ou toque no canto superior direito da tela para abrir a barra Botões, clique no ícone **Configurações**, clique ou toque em **Painel de Controle** e clique ou toque em **Exibir impressoras e dispositivos**.
    - **Windows 7:** no menu **Iniciar** do Windows, clique em **Dispositivos e Impressoras**.
    - **Windows Vista:** No menu **Iniciar** do Windows, clique em **Painel de Controle** e depois em **Impressoras**.
    - **Windows XP:** no menu **Iniciar** do Windows, clique em **Painel de Controle** e depois em **Impressoras e Faxes**.
  - b. Clique duas vezes no ícone da impressora ou clique com o botão direito nesse ícone e selecione **Ver o que está sendo impresso** para abrir a fila de impressão.
  - c. No menu **Impressora**, verifique se não há marcas de seleção em **Pausar impressão** ou **Usar impressora off-line**.
  - d. Caso tenha feito alguma alteração, tente imprimir novamente.
4. Verifique se a impressora está configurada como padrão.

### Para verificar se a impressora está configurada como padrão

- a. Dependendo do seu sistema operacional, siga uma destas instruções:
    - **Windows 8.1 e Windows 8:** Aponte para ou toque no canto superior direito da tela para abrir a barra Botões, clique no ícone **Configurações**, clique ou toque em **Painel de Controle** e clique ou toque em **Exibir impressoras e dispositivos**.
    - **Windows 7:** no menu **Iniciar** do Windows, clique em **Dispositivos e Impressoras**.
    - **Windows Vista:** No menu **Iniciar** do Windows, clique em **Painel de Controle** e depois em **Impressoras**.
    - **Windows XP:** no menu **Iniciar** do Windows, clique em **Painel de Controle** e depois em **Impressoras e Faxes**.
  - b. Certifique-se de que a impressora correta esteja configurada como padrão.

A impressora-padrão tem uma marca dentro de um círculo preto ou verde ao lado dela.
  - c. Caso a impressora configurada como padrão não seja a correta, clique com o botão direito na impressora correta e selecione **Definir como impressora padrão**.
  - d. Tente usar a impressora novamente.
5. Reiniciar o spooler de impressão.

### Para reiniciar o spooler de impressão

- a. Dependendo do seu sistema operacional, siga uma destas instruções:

#### Windows 8.1 e Windows 8

- i. Aponte para ou toque no canto superior direito da tela para abrir a barra Botões e clique no ícone **Configurações**.
- ii. Clique ou toque em **Painel de Controle** e clique ou toque em **Sistema e Segurança**.
- iii. Clique ou toque em **Ferramentas Administrativas** e clique duas vezes ou toque duas vezes em **Serviços**.
- iv. Clique com o botão direito ou mantenha o toque sobre **Spooler de Impressão** e clique em **Propriedades**.
- v. Na guia **Geral** próxima a **Tipo de inicialização**, verifique se **Automático** está selecionado.
- vi. Se o serviço não estiver em execução, em **Status do serviço**, clique ou toque em **Iniciar** e clique ou toque em **OK**.

#### Windows 7

- i. No menu **Iniciar** do Windows, clique em **Painel de Controle**, **Sistema e Segurança** e depois em **Ferramentas Administrativas**.
- ii. Clique duas vezes em **Serviços**.
- iii. Clique com o botão direito do mouse em **Spooler de Impressão** e clique em **Propriedades**.



- iv. Na guia **Geral** próxima a **Tipo de inicialização**, verifique se **Automático** está selecionado.
- v. Se o serviço não estiver em execução, em **Status do serviço**, clique em **Iniciar** e clique em **OK**.

#### Windows Vista

- i. No menu **Iniciar** do Windows, clique em **Painel de Controle, Sistema e Manutenção, Ferramentas Administrativas**.
- ii. Clique duas vezes em **Serviços**.
- iii. Clique com o botão direito do mouse em **serviço do Spooler de impressão** e clique em **Propriedades**.
- iv. Na guia **Geral** próxima a **Tipo de inicialização**, verifique se **Automático** está selecionado.
- v. Se o serviço não estiver em execução, em **Status do serviço**, clique em **Iniciar** e clique em **OK**.

#### Windows XP

- i. No menu **Iniciar** do Windows, clique com o botão direito do mouse em **Meu Computador**.
  - ii. Clique em **Gerenciar** e em **Serviços e aplicativos**.
  - iii. Clique duas vezes em **Serviços** e, em seguida, selecione **Spooler de impressão**.
  - iv. Clique com o botão direito em **Spooler de impressão** e clique em **Reiniciar** para reiniciar o serviço.
- b. Certifique-se de que a impressora correta esteja configurada como padrão.  
A impressora-padrão tem uma marca dentro de um círculo preto ou verde ao lado dela.
- c. Caso a impressora configurada como padrão não seja a correta, clique com o botão direito na impressora correta e selecione **Definir como impressora padrão**.
- d. Tente usar a impressora novamente.
6. Reinicie o computador.
7. Limpe a fila de impressão.

#### Para limpar a fila de impressão

- a. Dependendo do seu sistema operacional, siga uma destas instruções:
  - **Windows 8.1 e Windows 8:** Aponte para ou toque no canto superior direito da tela para abrir a barra Botões, clique no ícone **Configurações**, clique ou toque em **Painel de Controle** e clique ou toque em **Exibir impressoras e dispositivos**.
  - **Windows 7:** no menu **Iniciar** do Windows, clique em **Dispositivos e Impressoras**.
  - **Windows Vista:** No menu **Iniciar** do Windows, clique em **Painel de Controle** e depois em **Impressoras**.
  - **Windows XP:** no menu **Iniciar** do Windows, clique em **Painel de Controle** e depois em **Impressoras e Faxes**.
- b. Clique duas vezes no ícone da sua impressora para abrir a fila de impressão.

- c. No menu **Impressora**, clique em **Cancelar todos os documentos** ou **Excluir documento da fila de impressão** e escolha **Sim** para confirmar.
- d. Se ainda houver documentos na fila, reinicie o computador e tente imprimir novamente após a reinicialização.
- e. Verifique a fila mais uma vez para ter certeza de que está limpa e tente imprimir novamente.

### Para resolver problemas de impressão (OS X)

1. Verifique se há mensagens de erro e solucione-as.
2. Desconecte e conecte novamente o cabo USB.
3. Verifique se o produto não está em pausa ou off-line.

#### Para verificar se o produto não está em pausa ou off-line

- a. Na caixa de diálogo **Preferências do Sistema**, clique em **Impressão e Fax**.
- b. Clique no botão **Abrir fila de impressão**.
- c. Clique em um trabalho de impressão para selecioná-lo.

Utilize os seguintes botões para gerenciar o trabalho de impressão:

- **Excluir:** Cancela o trabalho de impressão selecionado.
  - **Manter:** Pausa o trabalho de impressão selecionado.
  - **Continuar:** Continua um trabalho de impressão pausado.
  - **Pausar impressora:** Pausa todos os trabalhos na fila de impressão.
- d. Caso tenha feito alguma alteração, tente imprimir novamente.
4. Reinicie o computador.

## Corrigir problemas de qualidade de impressão

[Instruções passo a passo para resolver a maioria dos problemas de qualidade de impressão.](#)

Solucionar problemas de qualidade de impressão online

### Leia instruções gerais para resolver problemas de qualidade de impressão na Ajuda



**NOTA:** Para proteger os cartuchos contra secagem de tinta, sempre desligue a impressora usando o botão **Liga/desliga**, e espere até que a luz do botão **Liga/desliga** se apague.

### Para melhorar a qualidade das impressões (Windows)

1. Certifique-se de usar cartuchos de tinta HP originais.
2. Verifique o software da impressora para se certificar de que selecionou o tipo de papel apropriado na lista suspensa **Mídia** e a qualidade de impressão na lista suspensa **Configurações de qualidade**.

Em software da impressora, clique em **Impressão e digitalização** e em **Definir preferências** para acessar as propriedades de impressão.

3. Verifique os níveis de tinta estimados para determinar se os cartuchos estão com pouca tinta.

Para obter mais informações, consulte [Verificar os níveis estimados de tinta na página 40](#). Se os cartuchos estiverem com pouca tinta, considere a sua substituição.

4. Verifique o tipo de papel.

Para a melhor qualidade de impressão, use papel HP de alta qualidade ou papéis que sigam o padrão ColorLok®. Para mais informações, consulte [Instruções básicas sobre papel na página 15](#).

Verifique sempre se o papel em que você está imprimindo é plano. Para obter os melhores resultados na impressão das imagens, use o Papel Fotográfico Avançado da HP.

Armazene o papel especial no pacote original, dentro de uma embalagem plástica vedável, sobre uma superfície plana e em lugar frio e seco. Quando estiver pronto para imprimir, remova apenas o papel que pretende usar imediatamente. Ao terminar de imprimir, recoloque na embalagem plástica o papel fotográfico que não foi usado. Isso evita que o papel fotográfico se enrole.

5. Alinhe os cartuchos de tinta.

#### Para alinhar os cartuchos de tinta

- a. Carregue papel carta ou papel branco comum tamanho A4 não usado na bandeja de entrada.
- b. Abra o software da impressora. Para obter mais informações, consulte [Abra o software da impressora HP \(Windows\) na página 18](#).
- c. No software da impressora, clique em **Impressão e digitalização** e depois clique em **Manutenção da impressora** para acessar a Caixa de ferramentas da impressora.  
A caixa de ferramentas da impressora será exibida.
- d. Clique em **Alinhar cartuchos** na guia **Serviços de dispositivo**.  
A impressora deverá imprimir uma página de alinhamento.
- e. Siga as instruções na tela para colocar a página de alinhamento dos cartuchos com o lado impresso voltado para baixo no vidro do scanner e clique em **Digitalizar** para digitalizar a página de alinhamento.  
A impressora faz o alinhamento dos cartuchos de tinta. Recicle ou descarte a folha de alinhamento de cartucho.

6. Imprima uma página de diagnóstico se os cartuchos estiverem com pouca tinta.

#### Para imprimir uma página de diagnóstico

- a. Carregue papel carta ou papel branco comum tamanho A4 não usado na bandeja de entrada.
- b. Abra o software da impressora. Para obter mais informações, consulte [Abra o software da impressora HP \(Windows\) na página 18](#).
- c. No software da impressora, clique em **Impressão e digitalização** e depois clique em **Manutenção da impressora** para acessar a Caixa de ferramentas da impressora.
- d. Clique em **Imprimir informações de diagnóstico** na guia **Relatórios do dispositivo** para imprimir uma página de diagnóstico.

- e. Verifique as caixas de cor azul, magenta, amarelo e preto na página de diagnóstico.



- 7. Limpe os cartuchos de tinta se a página de diagnóstico mostrar faixas ou partes ausentes nas caixas coloridas e pretas.

**Para limpar os cartuchos de tinta**

- a. Carregue papel carta ou papel branco comum tamanho A4 não usado na bandeja de entrada.
- b. Abra o software da impressora. Para obter mais informações, consulte [Abra o software da impressora HP \(Windows\) na página 18.](#)
- c. No software da impressora, clique em **Impressão e digitalização** e depois clique em **Manutenção da impressora** para acessar a **Caixa de ferramentas da impressora.**
- d. Clique em **Limpar cartuchos** na guia **Serviços de dispositivo.** Siga as instruções na tela.

**Para melhorar a qualidade das impressões (OS X)**

- 1. Confirme se você está utilizando cartuchos HP originais.
- 2. Verifique se selecionou o tipo de papel e a qualidade de impressão apropriados na caixa de diálogo **Imprimir.**
- 3. Verifique os níveis de tinta estimados para determinar se os cartuchos estão com pouca tinta. Cogite a substituição dos cartuchos de impressão, caso estejam com pouca tinta.

**4.** Verifique o tipo de papel.

Para a melhor qualidade de impressão, use papel HP de alta qualidade ou papéis que sigam o padrão ColorLok®. Para obter mais informações, consulte [Instruções básicas sobre papel na página 15](#).

Verifique sempre se o papel em que você está imprimindo é plano. Para os melhores resultados na impressão das imagens, use o papel fotográfico avançado da HP.

Armazene o papel especial no pacote original, dentro de uma embalagem plástica vedável, sobre uma superfície plana, em lugar frio e seco. Quando estiver pronto para imprimir, remova apenas o papel que pretende usar imediatamente. Ao terminar de imprimir, recoloque na embalagem plástica o papel fotográfico que não foi usado. Isso evita que o papel fotográfico se enrole.

**5.** Alinhe os cartuchos da impressora.

**Para alinhar os cartuchos de impressão**

- a. Coloque papel comum branco, de tamanho Carta ou A4, na bandeja de papel.
- b. Abra o Utilitário HP.



---

**NOTA:** O Utilitário HP está localizado na pasta **Hewlett-Packard** da pasta **Aplicativos**, no nível superior do disco rígido.

---

- c. Selecione a HP DeskJet 2130 series na lista de dispositivos, à esquerda da janela.
- d. Clique em **Alinhar**.
- e. Clique em **Alinhar** e siga as instruções na tela.
- f. Clique em **Todas as configurações** para voltar ao painel **Informações e suporte**.

**6.** Imprima uma página de teste.

**Para imprimir uma página de teste**

- a. Coloque papel comum branco, de tamanho Carta ou A4, na bandeja de papel.
- b. Abra o Utilitário HP.



---

**NOTA:** O Utilitário HP está localizado na pasta **Hewlett-Packard** da pasta **Aplicativos**, no nível superior do disco rígido.

---

- c. Selecione a HP DeskJet 2130 series na lista de dispositivos, à esquerda da janela.
- d. Clique em **Testar página**.
- e. Clique no botão **Impr. página de teste** e siga as instruções na tela.

Verifique se a página de teste apresenta linhas irregulares ou listras no texto e nas caixas coloridas. Se estiver vendo linhas irregulares, listras ou ausência de tinta em partes das caixas, limpe os cartuchos automaticamente.

**7.** Se a página de diagnóstico mostrar listras ou partes ausentes no texto ou nas caixas coloridas, limpe os cartuchos automaticamente.

### Para limpar automaticamente o cabeçote de impressão

- a. Coloque papel comum branco, de tamanho Carta ou A4, na bandeja de papel.
- b. Abra o Utilitário HP.



**NOTA:** O Utilitário HP está localizado na pasta **Hewlett-Packard** da pasta **Aplicativos**, no nível superior do disco rígido.

---

- c. Selecione a HP DeskJet 2130 series na lista de dispositivos, à esquerda da janela.
- d. Clique em **Limpar cabeçotes de impressão**.
- e. Clique em **Limpar** e siga as instruções exibidas na tela.



**CUIDADO:** Limpe o cabeçote somente quando for necessário. A limpeza desnecessária desperdiça tinta e reduz o tempo de vida útil do cabeçote.



**NOTA:** Se a qualidade de impressão ainda estiver baixa após a limpeza, experimente alinhar a impressora. Se os problemas de qualidade de impressão persistirem após a limpeza e o alinhamento, entre em contato com o Suporte HP.

---

- f. Clique em **Todas as configurações** para voltar ao painel **Informações e suporte**.

## Problemas de cópia

[Solucione problemas de cópia.](#)

Usar um assistente de solução de problemas online HP

Siga instruções passo a passo, se a impressora não criar uma cópia ou se os impressos estiverem com baixa qualidade.



**NOTA:** Os assistentes de solução de problemas online da HP podem não estar disponíveis em todos os idiomas.

[Dicas para cópia e digitalização com êxito na página 37](#)

## Problemas de digitalização

<a href="#">HP Print and Scan Doctor</a>	<p>O HP Print and Scan Doctor é um utilitário que tentará diagnosticar e corrigir o problema automaticamente.</p> <p><b>NOTA:</b> Esse utilitário está disponível somente para o sistema operacional Windows.</p>
<a href="#">Solução de problemas de digitalização</a>	<p>Usar um assistente de solução de problemas online HP</p> <p>Siga instruções passo a passo, se você não conseguir fazer uma digitalização ou se as digitalizações estiverem com baixa qualidade.</p>



**NOTA:** O HP Print and Scan Doctor e os assistentes de solução de problemas online da HP podem não estar disponíveis em todos os idiomas.

[Dicas para cópia e digitalização com êxito na página 37](#)



# Problemas de hardware da impressora

## Fechar a porta de acesso aos cartuchos

- A porta de acesso aos cartucho deverá ser fechada para se iniciar a impressão.



## A impressora desliga inesperadamente

- Verifique a alimentação e suas conexões
- Verifique se o cabo de alimentação da impressora está conectado com firmeza a uma tomada ativa.



**NOTA:** Quando Desligamento automático está ativado, a impressora automaticamente desliga após duas horas de inatividade para ajudar a reduzir o consumo de energia. Para obter mais informações, consulte [Desligamento automático na página 20](#).

## Resolver falha na impressora

- Desligue a impressora e, em seguida, ligue-a novamente. Se isso não resolver o problema, entre em contato com a HP.

## Suporte HP

Para ver as mais recentes atualizações do produto e informações de suporte, acesse o site de suporte do [HP DeskJet 2130 series em www.hp.com/support](http://www.hp.com/support). O suporte online HP oferece uma variedade de opções de ajuda para sua impressora:



**Drivers e downloads:** Baixe drivers e atualizações, assim como manuais e documentação do produto que vieram na caixa com a impressora.



**Fóruns de suporte HP:** Visite os fóruns de suporte da HP, para ver respostas a problemas e dúvidas comuns. Você pode ver perguntas postadas por outros clientes da HP ou fazer login e postar suas próprias dúvidas e comentários.



**Solução de problemas:** Use as ferramentas online da HP para detectar sua impressora e encontrar soluções recomendadas.

## Falar com a HP

Se você precisar de ajuda de um representante do suporte técnico HP, para resolver um problema, acesse o [site de Contato com o Suporte na Web](#). As seguintes opções de contato estão disponíveis sem custo, para clientes na garantia (suporte assistido por agente HP para clientes fora da garantia pode ser cobrado):



Converse com um agente de suporte HP em um bate-papo online.



Ligar para um agente de suporte HP.

Ao fazer contato com o Suporte HP, esteja preparado para fornecer as seguintes informações:

- Nome do produto (localizado na impressora, como HP DeskJet 2130)
- Número do produto (localizado dentro da porta de acesso aos cartuchos)



- Número de série (localizado na parte traseira ou inferior da impressora)

## Registrar impressora

Com apenas alguns minutos para fazer o registro, você pode desfrutar de um serviço mais rápido, um suporte mais eficiente e alertas de suporte do produto. Caso não tenha registrado a impressora durante a instalação do software, você poderá registrá-la agora em <http://www.register.hp.com>.

## Opções adicionais de garantia

Os planos de extensão de serviços estão disponíveis para o HP DeskJet 2130 series mediante custos adicionais. Acesse [www.hp.com/support](http://www.hp.com/support), selecione seu país/região e veja as opções de garantia estendida disponíveis para a sua impressora.



---

# A Informações técnicas

As especificações técnicas e informações sobre regulamentações internacionais para seu HP DeskJet 2130 series são fornecidas nesta seção.

Para especificações adicionais, consulte a documentação impressa que acompanha o HP DeskJet 2130 series.

Esta seção contém os seguintes tópicos:

- [Avisos da Hewlett-Packard Company](#)
- [Especificações](#)
- [Programa de controle do risco ambiental dos produtos](#)
- [Notificações sobre regulamentação](#)

## Avisos da Hewlett-Packard Company

As informações aqui contidas estão sujeitas a alterações sem prévio aviso.

Todos os direitos reservados. A reprodução, adaptação ou tradução sem autorização prévia por escrito da Hewlett-Packard é proibida, exceto sob as formas permitidas pelas leis de direitos autorais. As únicas garantias de produtos e serviços HP estão definidas na declaração de garantia expressa que os acompanha. Nada aqui deve ser interpretado como constituição de garantia adicional. A HP não se responsabiliza por omissões ou erros técnicos ou editoriais que possam estar aqui contidos.

© 2014 HP Development Company, L.P.

Microsoft®, Windows®, Windows® XP, Windows Vista®, Windows® 7, Windows® 8, e Windows® 8.1 são marcas comerciais registradas da Microsoft Corporation nos Estados Unidos.

# Especificações

As especificações técnicas do HP DeskJet 2130 series são fornecidas nesta seção. Para obter mais especificações do produto, veja a Planilha de Dados do Produto em [www.hp.com/support](http://www.hp.com/support).

## Requisitos do sistema

- Os requisitos de software e sistema podem ser encontrados no arquivo Leiamos, disponível no CD de software da impressora HP fornecido juntamente com a impressora.
- Para informações sobre futuros lançamentos de sistema operacional e suporte, visite o site do suporte on-line HP em [www.hp.com/support](http://www.hp.com/support).

## Especificações ambientais

- Faixa de temperatura operacional recomendada: 15°C a 30°C (59°F a 86°F)
- Faixa permitida de temperatura operacional: 5°C a 40°C (41°F a 104°F)
- Umidade: 15% a 80% de umidade relativa sem condensação; ponto de condensação máximo de 28°C
- Faixa de temperatura não operacional (armazenamento): -40 °C a 60 °C (-40 °F a 140 °F)
- Na presença de campos eletromagnéticos altos, é possível que a saída do HP DeskJet 2130 series seja levemente distorcida
- A HP recomenda a utilização de um cabo USB de até 3 m de comprimento para minimizar o ruído injetado em razão de campos eletromagnéticos altos

## Capacidade da bandeja de entrada

- Folhas de papel comum (80 g/m<sup>2</sup> [20 lb]): Até 60
- Envelopes: Até 5
- Cartões de índice: Até 20
- Folhas de papel fotográfico: Até 20

## Capacidade da bandeja de saída

- Folhas de papel comum (80 g/m<sup>2</sup> [20 lb]): Até 25
- Envelopes: Até 5
- Cartões de índice: Até 10
- Folhas de papel fotográfico: Até 10

## Tamanho do papel

- Para obter uma lista completa dos tamanhos de mídia compatíveis, consulte o software da impressora.

## Gramaturas do papel

- Papel Comum: 64 a 90 g/m<sup>2</sup> (16 a 24 lb)
- Envelopes: 75 a 90 g/m<sup>2</sup> (20 a 24 lb)

- Cartões: Até 200 g/m<sup>2</sup> (índice máximo de 110 lb)
- Papel Fotográfico: Até 280 g/m<sup>2</sup> (75 lb)

### Especificações de impressão

- A velocidade de impressão varia conforme a complexidade do documento
- Método: jato de tinta térmico drop-on-demand (gota por demanda)
- Linguagem: PCL3 GUI

### Especificações da cópia

- Processamento de imagem digital
- As velocidades de cópia variam conforme o modelo e a complexidade do documento

### Especificações de digitalização

- Resolução: até 1200 x 1200 ppi óptico  
Para mais informações sobre a resolução em ppi, consulte o software do scanner.
- Cor: cor de 24 bits, escala de cinza de 8 bits (256 níveis de cinza)
- Tamanho máximo da digitalização a partir do vidro: 21,6 x 29,7 cm

### Resolução de impressão

- Para uma lista de resoluções de impressão suportadas, ac esse o site de suporte do [HP DeskJet 2130 series em www.hp.com/support](http://www.hp.com/support).

### Rendimento dos cartuchos

- Acesse [www.hp.com/go/learnaboutsupplies](http://www.hp.com/go/learnaboutsupplies) para mais informações sobre o rendimento estimado dos cartuchos.

### Informações sobre acústica

- Se você tiver acesso à Internet, é possível obter informações sobre acústica no [site da HP na Web](#).



## Programa de controle do risco ambiental dos produtos

A Hewlett-Packard tem o compromisso de fornecer produtos de qualidade de forma favorável para o meio ambiente. Este produto foi projetado considerando-se sua reciclagem. A quantidade de material foi reduzida ao mínimo, embora estejam garantidas a funcionalidade e confiabilidade adequadas. Os materiais não semelhantes foram projetados para se separarem facilmente. Os fechos e outras conexões são de fácil localização, acesso e remoção com a utilização de ferramentas comuns. As peças de alta prioridade permitem acesso rápido para facilitar a desmontagem e o reparo.

Para mais informações, visite o site Compromisso com o ambiente da HP em:

[www.hp.com/hpinfo/globalcitizenship/environment](http://www.hp.com/hpinfo/globalcitizenship/environment)

- [Dicas ecológicas](#)
- [Regulamentação da Comissão da União Europeia 1275/2008](#)
- [Utilização de papel](#)
- [Materiais plásticos](#)
- [MSDSs \(Material Safety Data Sheets\)](#)
- [Programa de reciclagem](#)
- [Programa de reciclagem de suprimentos para jato de tinta HP](#)
- [Consumo de energia](#)
- [Descarte de equipamento usado pelos usuários](#)
- [Substâncias químicas](#)
- [Tabela de Substâncias/Elementos Nocivos e seu Conteúdo \(China\)](#)
- [Restrição de substância perigosa \(Ucrânia\)](#)
- [Restrição de substância perigosa \(Índia\)](#)
- [EPEAT](#)
- [Informações para o usuário - Etiqueta Ecologia SEPA da China](#)
- [China Energy Label para Impressora, Fax e Copiadora](#)

### Dicas ecológicas

A HP tem o compromisso de ajudar os clientes a reduzir o impacto no meio ambiente. Visite o site de programas e iniciativas ambientais da HP para obter mais informações sobre as iniciativas ambientais da HP.

[www.hp.com/hpinfo/globalcitizenship/environment/](http://www.hp.com/hpinfo/globalcitizenship/environment/)

### Regulamentação da Comissão da União Europeia 1275/2008

Para obter dados avançados de produto, incluindo o consumo de energia do produto em espera em rede caso todas as portas de rede com cabo estejam conectadas e todas as portas de rede sem fio estejam ativadas, consulte a seção P14 'Informações adicionais' da Declaração ECO de TI do produto em [www.hp.com/hpinfo/globalcitizenship/environment/productdata/itecodesktop-pc.html](http://www.hp.com/hpinfo/globalcitizenship/environment/productdata/itecodesktop-pc.html).

## Utilização de papel

Este produto é adequado para uso de papel reciclado, de acordo com a DIN 19309 e a EN 12281:2002.

## Materiais plásticos

As peças plásticas com mais de 25 gramas estão marcadas de acordo com padrões internacionais, o que melhora a identificação de plásticos destinados à reciclagem, no final da vida útil do produto.

## MSDSs (Material Safety Data Sheets)

As Folhas de dados de segurança de material (MSDS, Material Safety Data Sheets ) podem ser obtidas no site da HP na Web no endereço:

[www.hp.com/go/msds](http://www.hp.com/go/msds)

## Programa de reciclagem

A HP oferece um número cada vez maior de programas de reciclagem e retorno de produtos em vários países/ regiões, em parceria com alguns dos maiores centros de reciclagem de eletrônicos do mundo. A HP conserva recursos, revendendo alguns de seus produtos mais populares. Para obter mais informações sobre a reciclagem de produtos HP, visite:

[www.hp.com/hpinfo/globalcitizenship/environment/recycle/](http://www.hp.com/hpinfo/globalcitizenship/environment/recycle/)

## Programa de reciclagem de suprimentos para jato de tinta HP

A HP está comprometida em proteger o ambiente. O Programa de reciclagem de suprimentos para jato de tinta HP está disponível em vários países/regiões e permite reciclar gratuitamente cartuchos de impressão e de tinta usados. Para mais informações, consulte este site:

[www.hp.com/hpinfo/globalcitizenship/environment/recycle/](http://www.hp.com/hpinfo/globalcitizenship/environment/recycle/)

## Consumo de energia

Os equipamentos de impressão e imagem da Hewlett-Packard marcados com o logotipo ENERGY STAR® estão qualificados para as especificações ENERGY STAR da Agência de Proteção Ambiental dos EUA para equipamentos de imagem. A seguinte marca aparecerá nos produtos de imagem com qualificação ENERGY STAR:



Informações adicionais sobre modelos de produtos de imagem qualificados para ENERGY STAR estão listadas em: [www.hp.com/go/energystar](http://www.hp.com/go/energystar)

## Descarte de equipamento usado pelos usuários



Esse símbolo significa que o equipamento não deve ser descartado com outros materiais domésticos. Em vez disso, você deve proteger a saúde das pessoas e o ambiente levando o equipamento usado a um ponto de coleta indicado para reciclagem de equipamento elétrico e eletrônico usado. Para obter mais informações, fale com seu serviço de descarte de materiais domésticos ou acesse <http://www.hp.com/recycle>.

## Substâncias químicas

A HP tem o compromisso de oferecer, a seus clientes, informações sobre as substâncias químicas em nossos dispositivos, conforme o necessário para cumprir os requisitos legais, com o REACH (*Regulamento (CE) n.º 1907/2006 do Parlamento Europeu e do Conselho*). O relatório de informações de produtos químicos relativos a este dispositivo podem ser encontradas em: [www.hp.com/go/reach](http://www.hp.com/go/reach).

## Tabela de Substâncias/Elementos Nocivos e seu Conteúdo (China)

产品中有害物质或元素的名称及含量 根据中国《电子信息产品污染控制管理办法》						
部件名称	有毒有害物质或元素					
	铅 (Pb)	汞 (Hg)	镉 (Cd)	六价铬 (Cr(VI))	多溴联苯 (PBB)	多溴二苯醚 (PBDE)
外壳和托盘	0	0	0	0	0	0
电线	0	0	0	0	0	0
印刷电路板	X	0	0	0	0	0
打印系统	X	0	0	0	0	0
显示器	X	0	0	0	0	0
喷墨打印机墨盒	0	0	0	0	0	0
驱动光盘	X	0	0	0	0	0
扫描仪	X	X	0	0	0	0
网络配件	X	0	0	0	0	0
电池板	X	0	0	0	0	0
自动双面打印系统	0	0	0	0	0	0
外部电源	X	0	0	0	0	0

本表格依据SJ/T 11364 的规定编制。  
 0: 表示该有害物质在该部件所有均质材料中的含量均在GB/T 26572 规定的限量要求以下。  
 X: 表示该有害物质至少在该部件的某一均质材料中的含量超出GB/T 26572 规定的限量要求。

此表中所有名称中含“X”的部件均符合欧盟 RoHS 立法。

注: 环保使用期限的参考标识取决于产品正常工作的温度和湿度等条件。

## Restrição de substância perigosa (Ucrânia)

### Технічний регламент щодо обмеження використання небезпечних речовин (Україна)

Обладнання відповідає вимогам Технічного регламенту щодо обмеження використання деяких небезпечних речовин в електричному та електронному обладнанні, затвердженого постановою Кабінету Міністрів України від 3 грудня 2008 № 1057

## Restrição de substância perigosa (Índia)

### Restriction of hazardous substances (India)

This product complies with the "India E-waste (Management and Handling) Rule 2011" and prohibits use of lead, mercury, hexavalent chromium, polybrominated biphenyls or polybrominated diphenyl ethers in concentrations exceeding 0.1 weight % and 0.01 weight % for cadmium, except for the exemptions set in Schedule 2 of the Rule.

## EPEAT

### EPEAT

Most HP products are designed to meet EPEAT. EPEAT is a comprehensive environmental rating that helps identify greener electronics equipment. For more information on EPEAT go to [www.epeat.net](http://www.epeat.net). For information on HP's EPEAT registered products go to [www.hp.com/hpinfo/globalcitizenship/environment/pdf/epeat\\_printers.pdf](http://www.hp.com/hpinfo/globalcitizenship/environment/pdf/epeat_printers.pdf).

## Informações para o usuário - Etiqueta Ecologia SEPA da China

### 中国环境标识认证产品用户说明

噪声大于63.0Db(A)的办公设备不宜放置于办公室内。请在独立的隔离区域使用。

如需长时间使用本产品或打印大量文件。请确保在通风良好的房间内使用。

如您需要确认本产品处于零能耗状态。请按下电源关闭按钮。并将插头从电源插座断开。

您可以使用再生纸。以减少资源耗费。

## 复印机、打印机和传真机能源效率标识 实施规则

依据“复印机、打印机和传真机能源效率标识实施规则”，该打印机具有中国能效标识。标识上显示的能效等级和操作模式值根据“复印机、打印机和传真机能效限定值及能效等级”标准（“GB 21521”）来确定和计算。

### 1. 能效等级

产品能效等级分为3级，其中1级能效最高。能效限定值根据产品类型和打印速度由标准确定。能效等级则根据基本功耗水平以及网络接口和内存等附加组件和功能的功率因子之和来计算。

### 2. 能效信息

#### 喷墨打印机

- 操作模式功率

睡眠状态的能耗按照 GB 21521 标准来衡量和计算。该数据以瓦特 (W) 表示。

- 待机功率

待机状态是产品连接到电网电源上功率最低的状态。该状态可以延续无限长时间，且使用者无法改变此状态下产品的功率。对于“成像设备”产品，“待机”状态通常相当于“关闭”状态，但也可能相当于“准备”状态或“睡眠”状态。该数据以瓦特 (W) 表示。

- 睡眠状态预设延迟时间

出厂前由制造商设置的时间决定了该产品在完成主功能后进入低耗模式（例如睡眠、自动关机）的时间。该数据以分钟表示。

- 附加功能功率因子之和

网络接口和内存等附加功能的功率因子之和。该数据以瓦特 (W) 表示。

标识上显示的能耗数据是根据典型配置测量得出的数据。此类配置包含登记备案的打印机依据复印机、打印机和传真机能源效率标识实施规则所选的所有配置。因此，该特定产品型号的实际能耗可能与标识上显示的数据有所不同。

要了解规范的更多详情，请参考最新版的 GB 21521 标准。

## Notificações sobre regulamentação

O HP DeskJet 2130 series atende aos requisitos de produto de órgãos reguladores do seu país/região.

Esta seção contém os seguintes tópicos:

- [Número de identificação do modelo de regulamentação](#)
- [Declaração da FCC](#)
- [Aviso aos usuários da Coreia](#)
- [Declaração de conformidade com a norma VCCI \(Classe B\) para usuários do Japão](#)
- [Aviso sobre o cabo de alimentação aos usuários do Japão](#)
- [Declaração de emissão de ruídos da Alemanha](#)
- [Declaração de áreas de trabalho com exibição visual da Alemanha](#)
- [Notificações sobre regulamentação da União Europeia](#)
- [Declaração de conformidade](#)

## Número de identificação do modelo de regulamentação

Para fins de identificação de regulamentação, foi atribuído ao seu produto um Número Regulamentar do Modelo. O Número de regulamentação do modelo do seu produto é SNPRH-1504-01. Esse número de regulamentação não deverá ser confundido com o nome de marketing (Impressora HP DeskJet 2130 All-in-One, Impressora HP DeskJet Ink Advantage 2135 All-in-One etc.) ou número do produto (F5S28A, F5S28B, F5S28C, F5S28D, F5S29A, F5S29B, F5S29C etc.)

## Declaração da FCC

### FCC statement

The United States Federal Communications Commission (in 47 CFR 15.105) has specified that the following notice be brought to the attention of users of this product.

This equipment has been tested and found to comply with the limits for a Class B digital device, pursuant to Part 15 of the FCC Rules. These limits are designed to provide reasonable protection against harmful interference in a residential installation. This equipment generates, uses and can radiate radio frequency energy and, if not installed and used in accordance with the instructions, may cause harmful interference to radio communications. However, there is no guarantee that interference will not occur in a particular installation. If this equipment does cause harmful interference to radio or television reception, which can be determined by turning the equipment off and on, the user is encouraged to try to correct the interference by one or more of the following measures:

- Reorient or relocate the receiving antenna.
- Increase the separation between the equipment and the receiver.
- Connect the equipment into an outlet on a circuit different from that to which the receiver is connected.
- Consult the dealer or an experienced radio/TV technician for help.

For further information, contact:

Manager of Corporate Product Regulations  
Hewlett-Packard Company  
3000 Hanover Street  
Palo Alto, Ca 94304  
(650) 857-1501

Modifications (part 15.21)

The FCC requires the user to be notified that any changes or modifications made to this device that are not expressly approved by HP may void the user's authority to operate the equipment.

This device complies with Part 15 of the FCC Rules. Operation is subject to the following two conditions: (1) this device may not cause harmful interference, and (2) this device must accept any interference received, including interference that may cause undesired operation.

## Aviso aos usuários da Coreia

B 급 기기 (가정용 방송통신기기)	이 기기는 가정용(B급)으로 전자파적합등록을 한 기기로서 주로 가정에서 사용하는 것을 목적으로 하며, 모든 지역에서 사용할 수 있습니다.
------------------------	--

## Declaração de conformidade com a norma VCCI (Classe B) para usuários do Japão

この装置は、クラスB情報技術装置です。この装置は、家庭環境で使用することを目的としていますが、この装置がラジオやテレビジョン受信機に近接して使用されると、受信障害を引き起こすことがあります。取扱説明書に従って正しい取り扱いをして下さい。

VCCI-B

## Aviso sobre o cabo de alimentação aos usuários do Japão

製品には、同梱された電源コードをお使い下さい。  
同梱された電源コードは、他の製品では使用出来ません。

## Declaração de emissão de ruídos da Alemanha

### Geräuschemission

LpA < 70 dB am Arbeitsplatz im Normalbetrieb nach DIN 45635 T. 19

## Declaração de áreas de trabalho com exibição visual da Alemanha

### GS-Erklärung (Deutschland)

Das Gerät ist nicht für die Benutzung im unmittelbaren Gesichtsfeld am Bildschirmarbeitsplatz vorgesehen. Um störende Reflexionen am Bildschirmarbeitsplatz zu vermeiden, darf dieses Produkt nicht im unmittelbaren Gesichtsfeld platziert werden.

## Notificações sobre regulamentação da União Europeia



Produtos que carregam a marcação CA estão em conformidade com as seguintes Diretrizes da EU, conforme aplicável: Diretriz de Baixa Tensão 2006/95/EC, Diretriz de EMC 2004/108/EC, Diretriz de Ecodesign 2009/125/EC, Diretriz de R&TTE 1999/5/EC, Diretriz de RoHS 2011/65/EU. A conformidade com essas diretrizes é avaliada por meio de Padrões Harmonizados Europeus aplicáveis. A Declaração de Conformidade completa está disponível no seguinte endereço: [www.hp.com/go/certificates](http://www.hp.com/go/certificates) (Pesquise usando o nome do modelo do produto ou seu Número Regulamentar de Modelo (RMN), que pode ser localizado na etiqueta de regulamentação.)

O contato para questões regulamentares é:

Hewlett-Packard GmbH, Dept./MS: HQ-TRE, Herrenberger Strasse 140, 71034 Boeblingen, ALEMANHA



## Declaração de conformidade



### DECLARATION OF CONFORMITY

according to ISO/IEC 17050-1 and EN 17050-1

DoC #: SNPRH-1504-01-Rev A

**Supplier's Name:** Hewlett-Packard Company  
**Supplier's Address:** 20, Jia Feng Road Waigaoqiao Free Trade Zone Pudong, Shanghai, PRC 200131  
**declares, that the product**  
**Product Name and Model: 2)** HP DeskJet 2130 All-in-One printer series  
HP DeskJet Ink Advantage 2135 All-in-One printer series  
**Regulatory Model Number: 1)** SNPRH-1504-01  
**Product Options:** All  
**conforms to the following Product Specifications and Regulations:**

#### EMC:

CISPR 22: Ed5 2005+A1:2005+A2:2006 Class B  
EN 55022: 2006 +A1:2007 Class B  
EN 55024:1998 + A1:2001 + A2:2003  
EN 61000-3-2:2006 +A1:2009 +A2:2009  
EN 61000-3-3:2008  
FCC CFR 47 Part 15 Class B  
ICES-003, Issue 4 Class B Class B

#### Safety:

EN 60950-1:2006 +A11:2009 +A1:2010 +A12:2011  
IEC 60950-1:2005 +A1:2009  
EN 63479:2010

#### Energy Use:

Regulation (EC) No. 1275/2008  
ENERGY STAR® Qualified Imaging Equipment Operational Mode (OM) Test Procedure  
EN 50564:2011  
IEC 62301:2005

#### RoHS:

EN 50581:2012

The product herewith complies with the requirements of the Low Voltage Directive 2006/95/EC, the EMC Directive 2004/108/EC, the R&TTE Directive 1999/5/EC, the Ecodesign Directive 2009/125/EC, the RoHS Directive 2011/65/EU and carries the **CE** marking accordingly.

This device complies with part 15 of the FCC Rules. Operation is subject to the following two conditions:

(1) This device may not cause harmful interference, and (2) this device must accept any interference received, including interference that may cause undesired operation.

#### Additional Information:

- 1) This product is assigned a Regulatory Model Number which stays with the regulatory aspects of the design. The Regulatory Model Number is the main product identifier in the regulatory documentation and test reports, this number should not be confused with the marketing name or the product numbers.

15 Dec, 2014

Shen HongBo

ICS Product Hardware Quality Engineering, Manager

#### Local contact for regulatory topics only:

EU: Hewlett-Packard GmbH, HQ-TRE, Herrenberger Strasse 140, 71034 Boeblingen, Germany  
U.S.: Hewlett-Packard, 3000 Hanover St., Palo Alto, CA 94304, U.S.A. 650-857-1501 [www.hp.eu/certificates](http://www.hp.eu/certificates)



# Índice

## A

ambiente

Programa de controle do risco ambiental dos produtos 77

avisos sobre regulamentação

número de identificação do modelo de regulamentação 82

## B

bandejas

eliminar congestionamentos de papel 52

solucionar problema de alimentação 55

botões, painel de controle 5

## C

carro

eliminar congestionamentos do carro de impressão 54

congestionamentos

eliminar 52

cópia

especificações 76

## D

digitalização

especificações de digitalização 76

## E

energia

solução de problemas 69

especificações

requisitos do sistema 75

## G

garantia 71

## I

imprimir

especificações 76

solução de problemas 69

inclinação, solucionar problemas

imprimir 55

informações técnicas

especificações ambientais 75

especificações de cópia 76

especificações de digitalização 76

especificações de impressão 76

## M

meio ambiente

especificações ambientais 75

multialimentação, solução de

problemas 55

## N

Notificações sobre

regulamentações 82

## P

painel de controle

botões 5

recursos 5

papel

eliminar congestionamentos 52

HP, solicitar 17

páginas inclinadas 55

solucionar problema de

alimentação 55

problemas de alimentação de papel,

solução de problemas 55

## R

reciclar

cartuchos de tinta 78

requisitos do sistema 75

## S

sistemas operacionais suportados 75

software do dispositivo (Windows)

abrir 18

solução de problemas

energia 69

imprimir 69

páginas inclinadas 55

papel não coletado da bandeja 55

problemas de alimentação de papel 55

várias páginas são coletadas 55

suporte ao cliente

garantia 71

## W

Windows

requisitos do sistema 75

