



HP DeskJet 2130 All-in-One series

İçindekiler

1 HP DeskJet 2130 series Yardımı	1
2 Başlarken	3
Yazıcı parçaları	4
Kontrol paneli özellikleri	5
Durum ışıkları	6
Ortam yükleme	10
Tarayıcı camına orijinal yükleme	14
Kağıtla ilgili temel bilgiler	15
HP yazıcı yazılımını açma (Windows)	18
Uyku modu	19
Otomatik Kapanma	20
3 Yazdırma	21
Belge yazdırma	22
Fotoğraf yazdırma	24
Zarf yazdırma	26
Maksimum dpi kullanarak yazdırma	27
Baskı başarısı için ipuçları	28
4 Kopyalama ve tarama	31
Belge kopyalama	32
Tarama	33
Kopyalama ve tarama başarısı için ipuçları	36
5 Mürekkep kartuşlarını yönetme	37
Tahmini mürekkep düzeylerini kontrol etme	38
Mürekkep sipariş etme	39
Mürekkep kartuşlarını değiştirme	40
Tek kartuş modunu kullanma	42
Kartuş garanti bilgileri	43

Kartuşlarla çalışma ipuçları	44
6 Yazıcınızı bağlama	45
Yazıcınızı bir USB kablosu ile bilgisayarınıza bağlama (ağ harici bağlantı)	46
Yeni yazıcı bağlama	47
7 Sorun çözme	49
Sıkışmalar ve kağıt besleme sorunları	50
Mürekkep kartuşu sorunları	54
Yazdırma sorunları	56
Kopyalama sorunları	64
Tarama sorunları	65
Yazıcı donanım sorunları	66
HP destek	67
Ek A Teknik bilgiler	69
Hewlett-Packard Company bildirimleri	70
Belirtiler	71
Çevresel ürün gözetim programı	73
Yasal düzenleme bildirimleri	78
Dizin	83

1 HP DeskJet 2130 series Yardımı

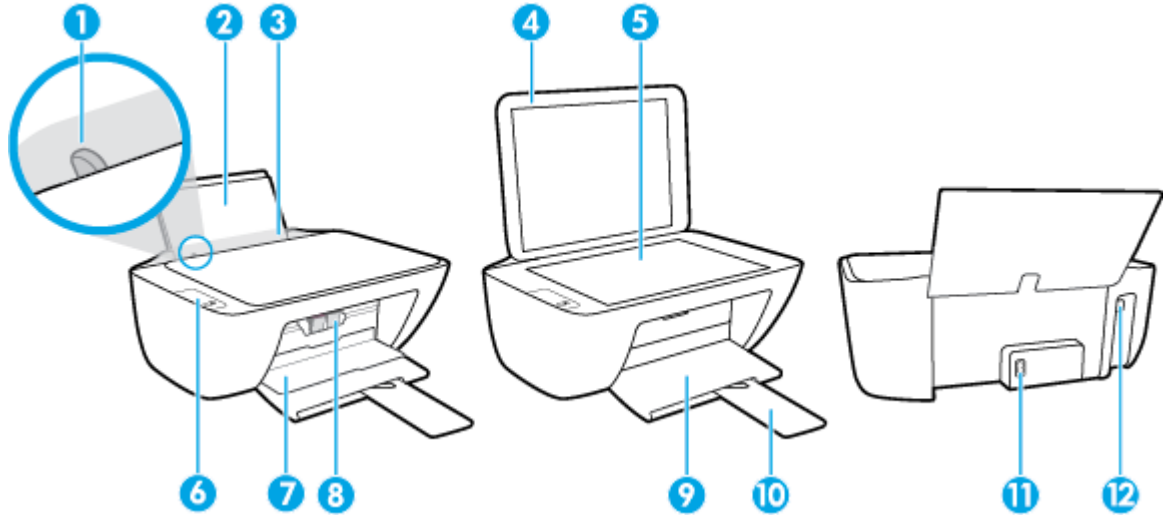
HP DeskJet 2130 series ürününüzün nasıl kullanılacağını öğrenin.

- [Başlarken, sayfa 3](#)
- [Yazdırma, sayfa 21](#)
- [Kopyalama ve tarama, sayfa 31](#)
- [Mürekkep kartuşlarını yönetme, sayfa 37](#)
- [Yazıcınızı bağlama, sayfa 45](#)
- [Teknik bilgiler, sayfa 69](#)
- [Sorun çözme, sayfa 49](#)

2 Bařlarken

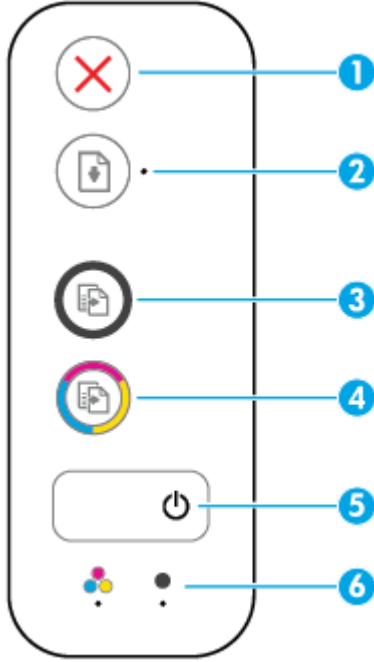
- [Yazıcı parçaları](#)
- [Kontrol paneli özellikleri](#)
- [Durum ışıkları](#)
- [Ortam yükleme](#)
- [Tarayıcı camına orijinal yükleme](#)
- [Kağıtla ilgili temel bilgiler](#)
- [HP yazıcı yazılımını açma \(Windows\)](#)
- [Uyku modu](#)
- [Otomatik Kapanma](#)

Yazıcı parçaları



1	Kağıt genişliği kılavuzu
2	Giriş tepsisi
3	Giriş tepsisi kalkanı
4	Tarayıcı kapağı
5	Tarayıcı camı
6	Kontrol paneli
7	Kartuş erişim kapağı
8	Mürekkep kartuşları
9	Çıkış tepsisi
10	Çıkış tepsisi genişletici (tepsi genişletici olarak da adlandırılır)
11	Güç bağlantısı
12	USB bağlantı noktası

Kontrol paneli özellikleri



Özellik	Açıklama
1	İptal düğmesi: Geçerli işlemi durdurur.
2	Devam düğmesi: Kesinti sonrasında bir işi sürdürür (örneğin kağıt yükledikten veya kağıt sıkışmasını giderdikten sonra). Devam ışığı: Yazıcının uyarı veya hata durumunda olduğunu gösterir.
3	Siyah Kopya Başlat düğmesi: Siyah beyaz bir kopyalama işi başlatır. Düğmeye üst üste basarak siyah beyaz kopya sayısını artırın. Kopyalama en son düğmeye basılmasından iki saniye sonra başlayacaktır.
4	Renkli Kopya Başlat düğmesi: Renkli bir kopyalama işi başlatır. Düğmeye üst üste basarak renkli kopya sayısını artırın. Kopyalama en son düğmeye basılmasından iki saniye sonra başlayacaktır.
5	Güç düğmesi: Yazıcıyı açar veya kapatır.
6	Mürekkep Uyarısı ışıkları: Mürekkebin az kaldığını veya bir mürekkep kartuşu sorunu olduğunu gösterir.

Durum ışıkları

- **Güç düğmesi ışığı**



Durum	Açıklama
Açık	Yazıcı açıktır.
Yanmıyor	Yazıcı kapalıdır.
Kısık	Yazıcının Uyku modunda olduğunu gösterir. Yazıcı, 5 dakikalık işlemsizlik sonrasında otomatik olarak Uyku moduna girer.
Yanıp sönüyor	Yazıcı bir iş işlemektedir. İşi iptal etmek için, İptal düğmesine (✗) basın.
Hızla yanıp sönüyor	Kartuş erişim kapağı açıksa kapatın. Kartuş erişim kapağı kapalıysa ve ışık hızla yanıp sönüyorsa, yazıcı bilgisayardan ekrandaki yönergeleri izleyerek çözebileceğiniz bir hata durumundadır. Hiçbir ekran mesajı görmüyorsanız, bir ekran mesajı üretmek üzere bir belge yazdırmayı deneyin.

- **Devam ışığı yanıp sönüyor.**



Nedeni	Çözüm
Giriş tepsinde kağıt yok.	Giriş tepsinde kağıt yükleyin, sonra da Devam düğmesine (⬇) basarak devam edin. Kağıt yerleştirmeye ilgili bilgi için bkz. Ortam yükleme, sayfa 10.

- **Devam ışığı kapalı ve bir Mürekkep Uyarısı ışığı açık.**



Nedeni	Çözüm
Aşağıdakilerden biri oluşmuş olabilir.	— Mürekkep kartuşlarından biri eksikse, yazıcı tek kartuş moduna girer. Tek kartuş modundan çıkmak için, ilgili mürekkep kartuşunu takın. Tek kartuş modu hakkında daha fazla bilgi için, bkz. Tek kartuş modunu kullanma, sayfa 42.
— İlgili mürekkep kartuşu eksiktir.	— Her iki kartuş da yazıcıya takılıysa, ilgili mürekkep kartuşunu çıkarın, üzerinde plastik bant olmadığından emin olun, sonra da mürekkep kartuşunu sıkıca yerine takın. Daha fazla bilgi için, bkz. Mürekkep kartuşlarını değiştirme, sayfa 40.
— İlgili mürekkep kartuşu düzgün takılmamıştır veya üzerindeki plastik bant duruyordur.	— Mürekkep kartuşunda az mürekkep kaldıysa, yazıcı kalan mürekkebi kullanarak yazdırmaya devam edebilir. Yazdırılan belgelerin kalitesi düşebilir. Baskı kalitesi kabul edilemez düzeye geldiğinde mürekkep kartuşunu değiştirin. Daha fazla bilgi için, bkz. Mürekkep kartuşlarını değiştirme, sayfa 40.
— İlgili mürekkep kartuşunda az mürekkep kalmıştır.	

- **Devam** ışığı kapalı ve iki **Mürekkep Uyarısı** ışığı da açık.



Nedeni

Her iki mürekkep kartuşunda da az mürekkep kalmış.

Çözüm

Yazıcı kalan mürekkebi kullanarak yazdırmaya devam edebilir. Yazdırılan belgelerin kalitesi düşebilir. Baskı kalitesi kabul edilemez düzeye geldiğinde mürekkep kartuşlarını değiştirin. Mürekkep kartuşunu değiştirmeye ilgili bilgi için bkz. [Mürekkep kartuşlarını değiştirme, sayfa 40.](#)

- **Devam** ışığı kapalı ve bir **Mürekkep Uyarısı** ışığı yanıp sönüyor.



Nedeni

İlgili mürekkep kartuşu uyumsuzdur, hasar görmüştür veya yanlış takılmıştır.

Çözüm

- Yazıcınız için doğru HP mürekkep kartuşunu kullandığınızdan emin olun.
- İlgili mürekkep kartuşunun doğru yuvaya takılı olduğundan emin olun.
- Hata devam ediyorsa, mürekkep kartuşunu değiştirin. Mürekkep kartuşunu değiştirmeye ilgili bilgi için bkz. [Mürekkep kartuşlarını değiştirme, sayfa 40.](#)

- **Devam** ışığı kapalı ve iki **Mürekkep Uyarısı** ışığı da yanıp sönüyor.



Nedeni


- Aşağıdakilerden biri oluşmuş olabilir.
- Her iki mürekkep kartuşu da eksik.
 - Her iki mürekkep kartuşu da düzgün takılmamıştır veya üzerlerindeki plastik bant duruyordur.
 - Her iki mürekkep kartuşu da uyumsuz veya hasar görmüştür.

Çözüm

- Yazıcıya takılı mürekkep kartuşu yoksa, mürekkep kartuşlarını takın.
- Her iki kartuş da yazıcıya takılıysa, kartuşları çıkarın, üzerlerinde plastik bant olmadığından emin olun, sonra da mürekkep kartuşlarını sıkıca yerlerine takın.
- Yazıcınız için doğru HP mürekkep kartuşlarını kullandığınızdan emin olun.
- Hata devam ediyorsa, mürekkep kartuşlarını değiştirin. Mürekkep kartuşunu değiştirmeye ilgili bilgi için bkz. [Mürekkep kartuşlarını değiştirme, sayfa 40.](#)


- **Devam** ışığı yanıp sönüyor ve bir **Mürekkep Uyarısı** ışığı açık.



Nedeni	Çözüm
<p>Aşağıdakilerden biri oluşmuş olabilir.</p> <ul style="list-style-type: none"> — Takılı olan mürekkep kartuşu sahte veya daha önce kullanılmış. — İlgili mürekkep kartuşunda çok az mürekkep kalmıştır. 	<ul style="list-style-type: none"> — İlgili mürekkep kartuşu yeni takıldıysa, sahte veya daha önce kullanılmış olabilir. Daha fazla bilgi için HP yazıcı yazılımındaki iletiye bakın. — İlgili mürekkep kartuşu yeni takılmadıysa, içinde çok az mürekkep kalmıştır. Yazdırmaya devam etmek için Devam düğmesine () basın ve baskı kalitesi artık kabul edilemez hale geldiğinde mürekkep kartuşunu değiştirin. Mürekkep kartuşunu değiştirmeye ilgili bilgi için bkz. Mürekkep kartuşlarını değiştirme, sayfa 40.

- **Devam** ışığı yanıp sönüyor ve iki **Mürekkep Uyarısı** ışığı da açık.



Nedeni	Çözüm
<p>Aşağıdakilerden biri oluşmuş olabilir.</p> <ul style="list-style-type: none"> — Takılı olan mürekkep kartuşları sahte veya daha önce kullanılmış. — İki mürekkep kartuşunda da mürekkep çok az. 	<ul style="list-style-type: none"> — Mürekkep kartuşları yeni takıldıysa, sahte veya daha önce kullanılmış olabilirler. Daha fazla bilgi için HP yazıcı yazılımındaki iletiye bakın. — Mürekkep kartuşları yeni takılmadıysa, içlerinde çok az mürekkep kalmıştır. Yazdırmaya devam etmek için Devam düğmesine () basın ve baskı kalitesi artık kabul edilemez hale geldiğinde mürekkep kartuşlarını değiştirin. Mürekkep kartuşunu değiştirmeye ilgili bilgi için bkz. Mürekkep kartuşlarını değiştirme, sayfa 40.

- **Devam** ışığı yanıp sönüyor, **Güç** düğmesi ışığı yanıyor ve her iki **Mürekkep Uyarısı** ışığı da yanıp sönüyor.



Nedeni	Çözüm
<p>Aşağıdakilerden biri oluşmuş olabilir.</p> <ul style="list-style-type: none"> — Kağıt sıkışması vardır. — Yazıcı içindeki kartuş taşıyıcı takılmıştır. 	<p>Kağıt veya taşıyıcı sıkışmalarını giderin. Daha fazla bilgi için, bkz. Sıkışmalar ve kağıt besleme sorunları, sayfa 50.</p>

- **Devam** ışığı, **Güç** düğmesi ışığı ve her iki **Mürekkep Uyarısı** ışığı da yanıp sönüyor.



Nedeni	Çözüm
Aşağıdakilerden biri oluşmuş olabilir. <ul style="list-style-type: none">— Tarayıcı çalışmıyor.— Yazıcı hata durumundadır.	Yazıcıyı sıfırlayın. <ol style="list-style-type: none">1. Yazıcıyı kapatın.2. Güç kablosunu çıkarın.3. Bir dakika kadar bekleyip güç kablosunu geri takın.4. Yazıcıyı açın. Sorun devam ederse HP'ye başvurun. Yazıcı, tarayıcı çalışmasa da yazdırabilir.

Ortam yükleme

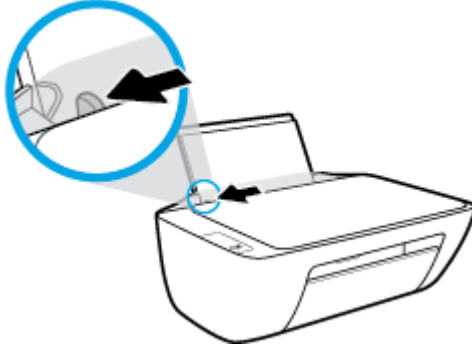
Devam etmek için bir kağıt boyutu seçin.

Tam boyutlu kağıt yüklemek için

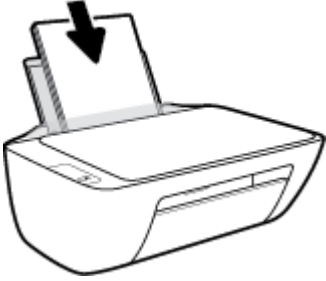
1. Giriş tepsisini kaldırın.



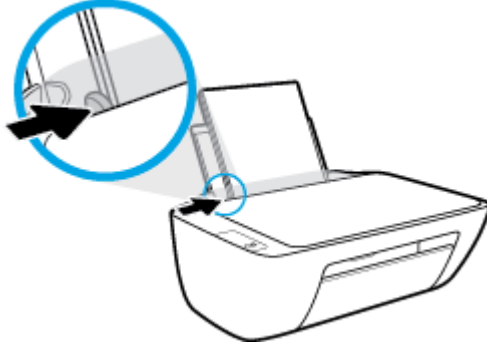
2. Kağıt genişliği kılavuzunu sola kaydırın.



3. Kağıt destesini kısa kenarı aşağı ve yazdırılacak yüzü yukarı bakacak şekilde giriş tepsisine yerleştirin ve durana dek aşağı doğru kaydırın.



4. Kağıt genişliği kılavuzunu kağıdın kenarına yaslanana kadar içeri kaydırın.

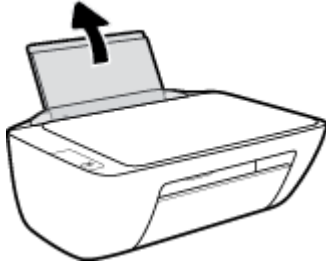


5. Çıkış tepsisini indirin ve çıkış tepsi genişleticisini dışarı çekin.

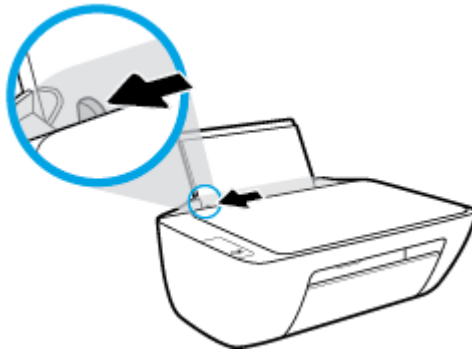


Küçük boyutlu kağıt yüklemek için

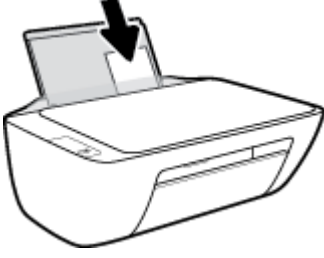
1. Giriş tepsisini kaldırın.



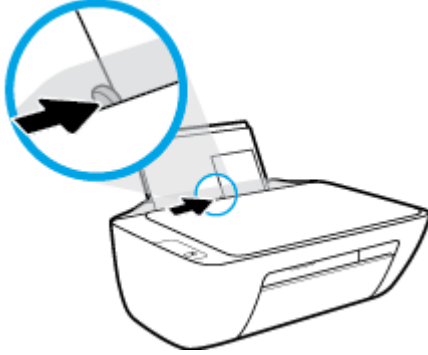
2. Kağıt genişliği kılavuzunu sola kaydırın.



3. Fotoğraf kağıdı destesini kısa kenarı aşağı ve yazdırılacak yüzü yukarı bakacak şekilde giriş tepsisinin sağ kenarına yerleştirin ve durana dek aşağı doğru kaydırın.



4. Kağıt genişliği kılavuzunu kağıdın kenarına yaslanana kadar içeri kaydırın.



5. Çıkış tepsisini indirin ve çıkış tepsi genişleticisini dışarı çekin.

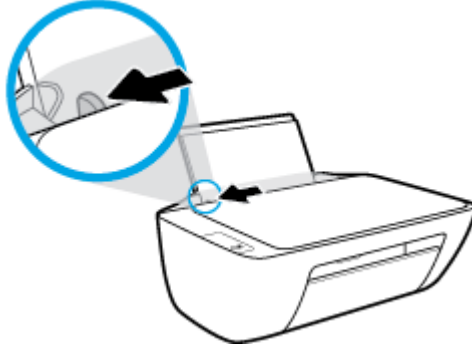


Zarf yüklemek için

1. Giriş tepsisini kaldırın.

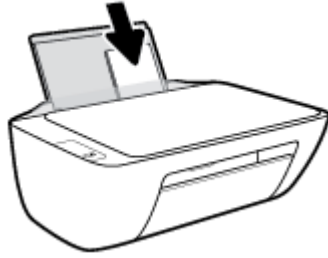


2. Kağıt genişliği kılavuzunu sola kaydırın.

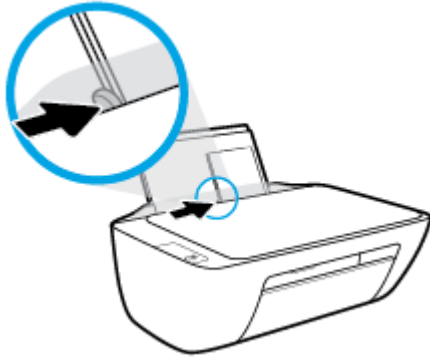


3. Bir veya daha fazla zarf giriş tepsisinin en sağına yerleştirin ve zarf destesini durana dek aşağı doğru kaydırın.

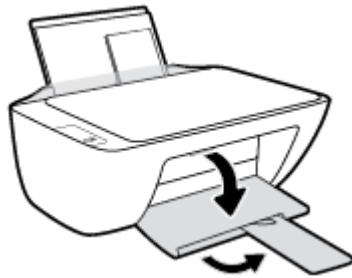
Yazdırılacak taraf yukarıya dönük olmalıdır. Zarf kapağı sol tarafta ve aşağı bakar durumda olmalıdır.



4. Kağıt genişliği kılavuzunu zarf destesine yaslanana kadar sağa doğru kaydırın.



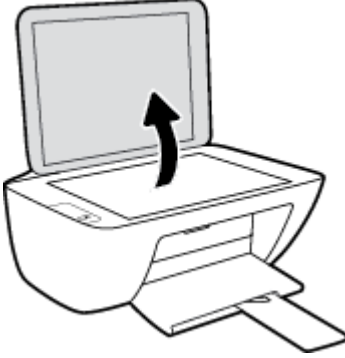
5. Çıkış tepsisini indirin ve çıkış tepsi genişleticisini dışarı çekin.



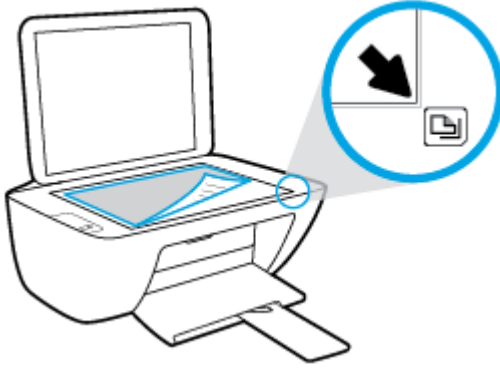
Tarayıcı camına orijinal yükleme

Orijinali tarayıcı camına yerleştirmek için

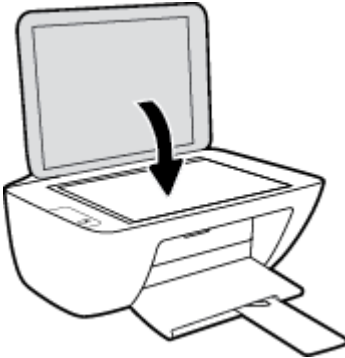
1. Tarayıcı kapağını kaldırın.



2. Orijinal belgeyi yazdırılacak yüzü aşağı bakacak şekilde tarayıcı camının sağ köşesine yerleştirin.



3. Tarayıcının kapağını kapatın.



Kağıtla ilgili temel bilgiler

Yazıcı, birçok ofis kağıdı türüyle iyi çalışacak şekilde tasarlanmıştır. Büyük miktarlarda alım yapmadan önce çeşitli baskı kağıdı türlerini denemekte yarar vardır. En iyi baskı kalitesi için HP kağıdı kullanın. HP kağıdı hakkında daha fazla bilgi için www.hp.com adresindeki HP web sitesini ziyaret edin.



HP gündelik belgeleri yazdırma işlemlerinde ColorLok logosu taşıyan düz kağıtların kullanılmasını önerir. ColorLok logosunu taşıyan tüm kağıtlar yüksek güvenilirlik standartları ve baskı kalitesi sağlamak için tek tek test edilmiştir ve keskin, canlı renkler, daha koyu siyahlar içeren belgeler oluşturur; ayrıca sıradan düz kağıtlardan daha hızlı kurur. Önemli kağıt üreticilerinden çeşitli ağırlık ve boyutlarda olan ColorLok logosu taşıyan kağıtları arayın.

Bu bölüm aşağıdaki konuları içermektedir:

- [Yazdırma için önerilen kağıtlar](#)
- [HP kağıt sarf malzemeleri sipariş etme](#)

Yazdırma için önerilen kağıtlar

HP, en iyi baskı kalitesi için, yazdığınız proje için özel olarak tasarlanmış HP kağıtlarını kullanmanızı önerir. Bulduğunuz ülkeye/bölgeye bağlı olarak bu kağıtlardan bazılarını bulamayabilirsiniz.

Fotoğraf baskısı

- **HP Premium Plus Fotoğraf Kağıdı**

HP Premium Plus Fotoğraf Kağıdı, en iyi fotoğraflarınız için HP'nin en kaliteli fotoğraf kağıdıdır. HP Premium Plus Fotoğraf Kağıdı ile, anında kuruyan güzel fotoğraflar yazdırabilir ve hemen yazıcıdan paylaşabilirsiniz. A4, 8,5 x 11 inç, 4 x 6 inç (10 x 15 cm), 5 x 7 inç (13 x 18 cm) dahil çeşitli boyutlarda ve parlak veya yumuşak parlak (yarı parlak) olmak üzere iki yüzeye sunulmaktadır. En iyi fotoğraflarınızı ve özel fotoğraf projelerinizi çerçevelemek, görüntülemek veya hediye etmek için idealdir. HP Premium Plus Fotoğraf Kağıdı, profesyonel kalitede ve dayanıklılıkta istisnai sonuçlar sağlar.

- **HP Gelişmiş Fotoğraf Kağıdı**

Bu parlak fotoğraf kağıdı, mürekkep bulaşmadan kolayca tutabilmeniz için hemen kuruyan bir yüzeye sahiptir. Suya, lekeye, parmak izine ve neme dayanıklıdır. Baskılarınız fotoğrafçıda basılmış fotoğraflara benzeyen bir görünüme ve dokunuşa sahip olur. A4, 8,5 x 11 inç, 10 x 15 cm (4 x 6 inç), 13 x 18 cm (5 x 7 inç) dahil çeşitli boyutlarda sunulmaktadır. Daha uzun ömürlü belgeler için asitsizdir.

- **HP Günlük Fotoğraf Kağıdı**

Sıradan fotoğraf baskısı için tasarlanmış kağıt kullanarak, düşük maliyete renkli, günlük fotoğraflar yazdırın. Bu ekonomik fotoğraf kağıdı, kolay kullanım için hızlı kurur. Bu kağıdı mürekkep püskürtmeli bir yazıcı ile kullanarak keskin ve net resimler elde edin. A4, 8,5 x 11 inç, 5 x 7 inç ve 4 x 6 inç (10 x 15 cm) dahil çeşitli boyutlarda parlak yüzeye sunulmaktadır. Daha uzun ömürlü belgeler için asitsizdir.

- **HP Avantajlı Fotoğraf Paketleri**

HP Avantajlı Fotoğraf Paketleri, size zaman kazandırmak ve HP yazıcınızla ekonomik, laboratuvar kalitesinde fotoğraflar basmanızı sağlamak için orijinal HP mürekkep kartuşlarını ve HP Gelişmiş Fotoğraf Kağıdını bir arada sunar. Orijinal HP mürekkepleri ve HP Gelişmiş Fotoğraf Kağıdı, her baskıda

dayanıklı ve canlı fotoğraflar elde etmenizi sağlamak üzere birlikte çalışır. Tüm güzel tatil fotoğraflarını basmak ya da dostlarınızla paylaşmak amacıyla birden fazla baskı almak için muhteşemdir.

İşletme belgeleri

- **HP Premium Sunu Kağıdı 120g Mat veya HP Professional Kağıt 120 Mat**

Bu kağıtlar, sunumlar, teklifler, raporlar ve bültenler için mükemmel olan, iki tarafı mat ağır kağıtlardır. Etkileyici görünüm ve doku vermek üzere kalın üretilmiştir.

- **HP Broşür Kağıdı 180g Parlak veya HP Profesyonel Kağıt 180 Parlak**

Bu kağıtlar çift taraflı kullanım için iki tarafı da parlak kaplanmıştır. Rapor kapakları, özel sunular, broşürler, zarflar ve takvimlerde kullanılacak fotoğrafa yakın röprodüksiyonlar ve iş grafikleri için mükemmel bir seçimdir.

- **HP Broşür Kağıdı 180g Mat veya HP Professional Kağıt 180 Mat**

Bu kağıtlar çift taraflı kullanım için iki tarafı da mat kaplanmıştır. Rapor kapakları, özel sunular, broşürler, zarflar ve takvimlerde kullanılacak fotoğrafa yakın röprodüksiyonlar ve iş grafikleri için mükemmel bir seçimdir.

Günlük yazdırma

Gündelik yazdırma için listelenen tüm kağıtlar, daha az bulaşma, daha parlak siyahlar ve canlı renkler için ColorLok Technology özelliğine sahiptir.

- **HP Parlak Beyaz Inkjet Kağıdı**

HP Parlak Beyaz Inkjet Kağıdı, yüksek karışıklıkta renkler ve keskin metinler sağlar. İki taraflı renkli yazdırmaya yetecek kadar opak olduğundan ve arkasını göstermediğinden, bültenler, raporlar ve broşürler için idealdir.

- **HP Yazdırma Kağıdı**

HP Yazdırma Kağıdı yüksek kaliteli, çok işlevli bir kağıttır. Standart çok amaçlı kağıtlara veya fotokopi kağıtlarına basılan belgelere göre daha gerçek görünüm sağlar. Daha uzun ömürlü belgeler için asitsizdir.

- **HP Ofis Kağıdı**

HP Ofis Kağıdı yüksek kaliteli ve çok işlevli bir kağıttır. Kopya, taslak, duyuru ve diğer günlük belgeler için uygundur. Daha uzun ömürlü belgeler için asitsizdir.

- **HP Geri Dönüştürülmüş Ofis Kağıdı**

HP Geri Dönüştürülmüş Ofis Kağıdı, %30 oranında geri dönüştürülmüş lifle yapılmış, yüksek kaliteli, çok işlevli bir kağıttır.

HP kağıt sarf malzemeleri sipariş etme

Yazıcı, birçok ofis kağıdı türüyle iyi çalışacak şekilde tasarlanmıştır. En iyi baskı kalitesi için HP kağıdı kullanın.

HP kağıtları ve diğer sarf malzemelerini sipariş etmek için www.hp.com adresine gidin. Şu anda HP web sitesinin bazı bölümleri yalnızca İngilizce'dir.

HP, günlük belgelerin yazdırılması ve kopyalanması için ColorLok logosu taşıyan düz kağıtlar önerir. ColorLok logosu taşıyan tüm kağıtlar yüksek güvenilirlik ve baskı kalitesi standartlarını karşılamak için bağımsız kuruluşlarca test edilmiştir ve bu kağıtlar keskin, canlı renklere ve net siyahlara sahip belgeler üretir ve

normal düz kağıtlardan daha hızlı kurur. Başlıca kağıt üreticilerinin sağladığı çeşitli ağırlık ve boyutlardaki ColorLok logolu kağıtları tercih edin.

HP yazıcı yazılımını açma (Windows)

HP yazıcı yazılımını yükledikten sonra, masaüstündeki yazıcı simgesini çift tıklatın veya aşağıdakilerden birini yaparak yazıcı yazılımını açın:

- **Windows 8.1:** Başlangıç ekranının sol alt köşesindeki aşağı oku tıklatın, ardından yazıcı adını seçin.
- **Windows 8:** Başlangıç ekranında, ekran üzerinde boş bir alanı sağ tıklatın, uygulama çubuğunda **Tüm Uygulamalar**'ı tıklatın, sonra da yazıcı adını seçin.
- **Windows 7, Windows Vista ve Windows XP:** Bilgisayar masaüstünde **Başlat**'ı tıklatın, **Tüm Programlar**'ı seçin, **HP**'yi seçin, yazıcının klasörünü tıklatın, sonra yazıcı adını taşıyan simgeyi seçin.

Uyku modu

- Uyku modunda güç tüketimi azaltılır.
- Yazıcı, ilk kurulumundan sonra 5 dakikalık kullanılmama süresini takiben Uyku moduna girer.
- **Güç** düğmesi ışığı Uyku modunda söner.
- Uyku modunun zamanı değiştirilemez.

Otomatik Kapanma

Bu özellik, 2 saat işlem yapılmaması ardından yazıcıyı kapatarak enerji kullanımını azaltmaya yardımcı olur. **Otomatik Kapanma, yazıcıyı tamamen kapatır, bu nedenle, yazıcıyı geri açmak için Güç düğmesini kullanmanız gerekir.** Yazıcınız bu enerji tasarrufu özelliğini destekliyorsa, yazıcı özelliklerine ve bağlantı seçeneklerine bağlı olarak Otomatik Kapanma otomatik olarak etkinleşir veya devre dışı kalır. Wi-Fi Direct devre dışı bırakıldığında, yazıcı, enerji kullanımını azaltmaya yardımcı olmak için 5 dakikalık işlemsizlik sonrasında Uyku moduna girer.

- Yazıcı açıldığında, yazıcı ağ veya faks özelliğine sahip değilse veya bu özellikleri kullanmıyorsa Otomatik Kapanma etkinleşir.
- Yazıcının kablosuz veya Wi-Fi Direct özelliği açıksa veya faks, USB ya da Ethernet ağ özelliklerine sahip bir yazıcı faks, USB veya Ethernet ağ bağlantısı kurduğunda Otomatik Kapanma devre dışı kalır.

3 Yazdırma

- [Belge yazdırma](#)
- [Fotoğraf yazdırma](#)
- [Zarf yazdırma](#)
- [Maksimum dpi kullanarak yazdırma](#)
- [Baskı başarısı için ipuçları](#)

Belge yazdırma

Belge yazdırmadan önce, giriş tepsisine kağıt yüklü olduğundan ve çıkış tepsisinin açık olduğundan emin olun. Kağıt yüklemeye ilgili daha fazla bilgi için bkz. [Ortam yükleme, sayfa 10](#).

Bir belge yazdırmak için (Windows)

1. Yazılımınızdan, **Yazdır**'ı seçin.
2. Yazıcınızın seçili olduğundan emin olun.
3. **Özellikler** iletişim kutusunu açan düğmeye tıklayın.


Yazılım uygulamanıza bağlı olarak, bu düğme **Özellikler**, **Seçenekler**, **Yazıcı Kurulumu**, **Yazıcı Özellikleri**, **Yazıcı** veya **Tercihler** olarak adlandırılabilir.

4. Uygun seçenekleri seçin.
 - **Düzen** sekmesinde **Dikey** veya **Yatay** yönü seçin.
 - **Kağıt/Kalite** sekmesinde, **Tepsi Seçimi** alanındaki **Medya** aşağı açılır listesinden uygun kağıt türünü seçin, **Kalite Ayarları** alanından uygun baskı kalitesini seçin, sonra da **Renk** alanından uygun rengi seçin.
 - **Gelişmiş**'i tıklatarak **Kağıt Boyutu** açılır listesinden uygun kağıt boyutunu seçin.
5. **Özellikler** iletişim kutusunu kapatmak için **Tamam**'a tıklayın.
6. Yazdırmayı başlatmak için **Yazdır**'a veya **Tamam**'a tıklayın.

Belge yazdırmak için (OS X)

1. Yazılımınızın **File** (Dosya) menüsünde **Print**'i (Yazdır) seçin.
2. Yazıcınızın seçili olduğundan emin olun.
3. Sayfa özelliklerini belirtin.

Yazdırma iletişim kutusunda seçenekleri göremezseniz, **Show Details**'e (Ayrıntıları Göster) dokununuz.

 **NOT:** USB bağlantılı bir yazıcıda aşağıdaki seçenekler kullanılabilir. Seçeneklerin yerleri uygulamalar arasında değişiklik gösterebilir.

- Kağıt boyutunu seçin.



NOT: **Kağıt Boyutu**'nu değiştirdiğinizde doğru kağıt yüklediğinizden emin olun.

- Sayfa yönünü seçin.
- Ölçekleme oranını girin.

4. **Print**'e (Yazdır) tıklayın.

Sayfanın her iki tarafına da yazdırmak için (Windows)

1. Yazılımınızdan, **Yazdır**'ı seçin.
2. Yazıcının seçili olduğundan emin olun.

3. **Özellikler** iletişim kutusunu açan düğmeyi tıklatın.

Yazılım uygulamanıza bağlı olarak, bu düğme **Özellikler**, **Seçenekler**, **Yazıcı Kurulumu**, **Yazıcı Özellikleri**, **Yazıcı** veya **Tercihler** olarak adlandırılabilir.

4. Uygun seçenekleri seçin.

- **Düzen** sekmesinde **Dikey** veya **Yatay** yönü seçin.
- **Kağıt/Kalite** sekmesinde, **Tepsi Seçimi** alanındaki **Medya** aşağı açılır listesinden uygun kağıt türünü seçin, **Kalite Ayarları** alanından uygun baskı kalitesini seçin, sonra da **Renk** alanından uygun rengi seçin.
- **Gelişmiş**'i tıklatarak **Kağıt Boyutu** açılır listesinden uygun kağıt boyutunu seçin.

5. **Düzen** sekmesinde, **El İle İki Taraflı Yazdırma** açılır listesinden uygun seçeneği belirleyin.

6. Birinci tarafı yazdırdıktan sonra, ekrandaki yönergeleri izleyerek kağıtları boş tarafları yukarı bakacak ve üst kısımları aşağıda kalacak şekilde yeniden yükleyin, sonra da **Devam**'i tıklatın.

7. Yazdırmak için **OK**'i tıklatın.

Sayfanın her iki tarafına da yazdırmak için (OS X)

1. Yazılımınızın **File** (Dosya) menüsünde **Print**'i (Yazdır) seçin.
2. Print (Yazdır) iletişim kutusunda, açılan menüden **Paper Handling**'i (Kağıt İşleme) seçin ve **Page Order** (Sayfa Sırası) ayarını **Normal** olarak ayarlayın.
3. **Pages to Print** (Yazdırılacak Sayfalar) ayarını **Odd only** (Yalnızca tek) yapın.
4. **Print**'e (Yazdır) tıklayın.
5. Tüm tek sayfaları yazdırdıktan sonra belgeyi çıkış tepsisinden çıkarın.
6. Yazıcıdan çıkan uç şimdi yazıcıya girecek ve belgenin boş yüzü yazıcının ön kısmına bakacak şekilde belgeyi yeniden yükleyin.
7. Print (Yazdır) iletişim kutusunda, **Paper Handling** (Kağıt İşleme) açılan menüsüne geri dönün ve sayfa sıralamasını **Normal**'e ve yazdırılacak sayfaları **Even Only**'ye (Yalnızca Çift) ayarlayın.
8. **Print**'e (Yazdır) tıklayın.

Fotoğraf yazdırma

Fotoğraf yazdırmadan önce, giriş tepsisine fotoğraf kağıdı yüklü olduğundan ve çıkış tepsisinin açık olduğundan emin olun. Kağıt yüklemeye ilgili daha fazla bilgi için bkz. [Ortam yükleme, sayfa 10](#).

Fotoğraf kağıdına fotoğraf yazdırmak için (Windows)

1. Yazılımınızdan, **Yazdır**'i seçin.
2. Yazıcınızın seçili olduğundan emin olun.
3. **Özellikler** iletişim kutusunu açan düğmeye tıklayın.

Yazılım uygulamanıza bağlı olarak, bu düğme **Özellikler**, **Seçenekler**, **Yazıcı Kurulumu**, **Yazıcı Özellikleri**, **Yazıcı** veya **Tercihler** olarak adlandırılabilir.

4. Uygun seçenekleri seçin.
 - **Düzen** sekmesinde **Dikey** veya **Yatay** yönü seçin.
 - **Kağıt/Kalite** sekmesinde, **Tepsi Seçimi** alanındaki **Medya** aşağı açılır listesinden uygun kağıt türünü seçin, **Kalite Ayarları** alanından uygun baskı kalitesini seçin, sonra da **Renk** alanından uygun rengi seçin.
 - **Gelişmiş**'i tıklatarak **Kağıt Boyutu** açılır listesinden uygun fotoğraf boyutunu seçin.
5. **Özellikler** iletişim kutusuna dönmek için **Tamam**'a tıklayın.
6. **Tamam**'a tıkladıktan sonra, **Yazdır** iletişim kutusunda **Yazdır**'a veya **Tamam**'a tıklayın.



NOT: Yazdırma tamamlandıktan sonra, kullanılmamış fotoğraf kağıtlarını giriş tepsisinden alın. Fotoğraf kağıtlarını, kıvrılıp çıktıkların kalitesini düşürmeyecek şekilde depolayın.

Bilgisayardan fotoğraf yazdırmak için (OS X)

1. Yazılımınızın **File** (Dosya) menüsünde **Print**'i (Yazdır) seçin.
2. Yazıcınızın seçili olduğundan emin olun.
3. Yazdırma seçeneklerini ayarlayın.

Yazdırma iletişim kutusunda seçenekleri göremezseniz, **Ayrıntıları Göster**'e dokununuz.



NOT: USB bağlantılı bir yazıcıda aşağıdaki seçenekler kullanılabilir. Seçeneklerin yerleri uygulamalar arasında değişiklik gösterebilir.

- a. **Paper Size** (Kağıt Boyutu) açılır menüsünden, uygun kağıt boyutunu seçin.



NOT: **Kağıt Boyutu**'nu değiştirdiğinizde doğru kağıt yüklediğinizden emin olun.

- b. Bir **Orientation** (Kağıt Yönü) seçin.
- c. Açılır menüden, **Paper Type/Quality**'yi (Kağıt Türü/Kalite) seçin, sonra da aşağıdaki ayarları seçin:

- **Paper Type** (Kağıt Türü): Uygun fotoğraf kağıdı türü
 - **Quality** (Kalite): **Best** (En iyi) veya **Maximum dpi** (Maksimum dpi)
 - **Renk Seçenekleri** açıklama üçgenine tıklayın, sonra da uygun **Photo Fix** (Fotoğraf Onarma) seçeneğini belirleyin.
 - **Off** (Kapalı): görüntüye hiçbir otomatik ayarlama yapmaz.
 - **Basic** (Temel): görüntüyü otomatik olarak odaklar; resim keskinliğini hafifçe ayarlar.
4. İstedığınız diğer yazdırma ayarlarını seçin, sonra da **Print**'e (Yazdır) tıklayın.

Zarf yazdırma

Zarf yazdırmadan önce, giriş tepsisine zarf yüklü olduğundan ve çıkış tepsisinin açık olduğundan emin olun. Giriş tepsisine bir ya da daha fazla zarf yükleyebilirsiniz. Parlak yüzeyli veya kabartmalı, ataşlı veya pencereli zarflar yüklemeyin. Zarf yüklemeye ilgili daha fazla bilgi için bkz. [Ortam yükleme, sayfa 10](#).



NOT: Zarf yazdırmak için nasıl metin biçimlendirilmesi gerektiği konusuna özel bilgi almak için kullandığınız sözcük uygulamasının yardım dosyalarına başvurun.

Zarf yazdırmak için (Windows)

1. Yazılımınızdan, **Yazdır**'i seçin.
2. Yazıcınızın seçili olduğundan emin olun.
3. **Özellikler** iletişim kutusunu açan düğmeye tıklayın.

Yazılım uygulamanıza bağlı olarak, bu düğme **Özellikler**, **Seçenekler**, **Yazıcı Kurulumu**, **Yazıcı Özellikleri**, **Yazıcı** veya **Tercihler** olarak adlandırılabilir.

4. Uygun seçenekleri seçin.
 - **Düzen** sekmesinde **Dikey** veya **Yatay** yönü seçin.
 - **Kağıt/Kalite** sekmesinde, **Tepsi Seçimi** alanındaki **Medya** aşağı açılır listesinden uygun kağıt türünü seçin, **Kalite Ayarları** alanından uygun baskı kalitesini seçin, sonra da **Renk** alanından uygun rengi seçin.
 - **Gelişmiş**'i tıklayarak **Kağıt Boyutu** açılır listesinden uygun zarf boyutunu seçin.
5. **Tamam**'a tıkladıktan sonra, **Yazdır** iletişim kutusunda **Yazdır**'a veya **Tamam**'a tıklayın.

Zarf yazdırmak için (OS X)

1. Yazılımınızın **File** (Dosya) menüsünde **Print**'i (Yazdır) seçin.
2. Yazıcınızın seçili olduğundan emin olun.
3. Yazdırma seçeneklerini ayarlayın.

Yazdırma iletişim kutusunda seçenekleri göremezseniz, **Ayrıntıları Göster**'e dokununuz.



NOT: USB bağlantılı bir yazıcıda aşağıdaki seçenekler kullanılabilir. Seçeneklerin yerleri uygulamalar arasında değişiklik gösterebilir.

- a. **Paper Size** (Kağıt Boyutu) açılır menüsünden uygun zarf boyutunu seçin.



NOT: **Kağıt Boyutu**'nu değiştirdiğinizde doğru kağıt yüklediğinizden emin olun.

- b. Açılan menüden, **Paper Type/Quality**'yi (Kağıt Türü/Kalitesi) seçin ve kağıt türünün **Plain Paper** (Düz Kağıt) olarak ayarlandığını doğrulayın.
4. **Print**'e (Yazdır) tıklayın.

Maksimum dpi kullanarak yazdırma

Fotoğraf kağıdına yüksek kalitede keskin görüntüler basmak için inç başına maksimum nokta ("dots per inch" - dpi) değerini kullanın.

Maksimum dpi ayarıyla yapılan yazdırma, diğer ayarlarla yazdırmaya oranla daha uzun sürer ve daha fazla disk alanı gerektirir.

Desteklenen yazdırma çözünürlüklerinin listesi için, [HP DeskJet 2130 series destek web sitesini ziyaret edin \(www.hp.com/support\)](http://www.hp.com/support).

Maksimum dpi modunda yazdırmak için (Windows)

1. Yazılımınızdan, **Yazdır**'i seçin.
2. Yazıcınızın seçili olduğundan emin olun.
3. **Özellikler** iletişim kutusunu açan düğmeye tıklayın.

Yazılım uygulamanıza bağlı olarak, bu düğme **Özellikler**, **Seçenekler**, **Yazıcı Kurulumu**, **Yazıcı Özellikleri**, **Yazıcı** veya **Tercihler** olarak adlandırılabilir.

4. **Kağıt/Kalite** sekmesine tıklayın.
5. **Medya** açılan listesinde uygun kağıt türünü seçin.
6. **Gelişmiş** düğmesine tıklayın.
7. **Yazıcı Özellikleri** alanında **Maksimum DPI'da Yazdır** açılır listesinden **Evet**'i seçin.
8. **Kağıt Boyutu** açılır listesinden uygun bir kağıt boyutu seçin.
9. Gelişmiş seçenekleri kapatmak için **Tamam**'a tıklayın.
10. **Düzen** sekmesinde **Yön**'ü onaylayın, sonra da **Tamam**'a tıklayarak yazdırın.

Maksimum dpi kullanarak yazdırmak için (OS X)

1. Yazılımınızın **File** (Dosya) menüsünde **Print**'i (Yazdır) seçin.
2. Yazıcınızın seçili olduğundan emin olun.
3. Yazdırma seçeneklerini ayarlayın.

Yazdırma iletişim kutusunda seçenekleri göremezseniz, **Ayrıntıları Göster**'e dokununuz.



NOT: USB bağlantılı bir yazıcıda aşağıdaki seçenekler kullanılabilir. Seçeneklerin yerleri uygulamalar arasında değişiklik gösterebilir.

- a. **Paper Size** (Kağıt Boyutu) açılır menüsünden, uygun kağıt boyutunu seçin.



NOT: **Kağıt Boyutu**'nu değiştirdiğinizde doğru kağıt yüklediğinizden emin olun.

- b. Açılır menüden, **Paper Type/Quality**'yi (Kağıt Türü/Kalite) seçin, sonra da aşağıdaki ayarları seçin:
 - **Paper Type** (Kağıt Türü): Uygun kağıt türü
 - **Quality** (Kalite): **Maximum dpi (Maksimum dpi)**
4. İsteddiğiniz diğer yazdırma ayarlarını seçin, sonra da **Print**'e (Yazdır) tıklayın.

Baskı başarısı için ipuçları

Başarıyla yazdırmak için, HP mürekkep kartuşları yeterli mürekkeple düzgün şekilde çalışır durumda, kağıt doğru şekilde yüklenmiş ve yazıcı uygun ayarlara sahip olmalıdır.

Yazdırma ayarları kopyalama veya tarama için geçerli değildir.

Mürekkep ipuçları

- Orijinal HP mürekkep kartuşları kullanın.
- Hem siyah hem de üç renkli kartuşları doğru şekilde takın.
Daha fazla bilgi için, bkz. [Mürekkep kartuşlarını değiştirme, sayfa 40](#).
- Yeterli mürekkep olduğundan emin olmak için mürekkep kartuşlarındaki tahmini mürekkep düzeylerini kontrol edin.
Daha fazla bilgi için, bkz. [Tahmini mürekkep düzeylerini kontrol etme, sayfa 38](#).
- Baskı kalitesi kabul edilebilir değilse, daha fazla bilgi için bkz. [Yazdırma sorunları, sayfa 56](#).

Kağıt yükleme ipuçları

- Kağıt destesi (tek bir sayfa değil) yükleyin. Kağıt sıkışmasını önlemek için destedeki kağıtların tümü aynı boyutta ve türde olmalıdır.
- Kağıdı, yazdırılacak tarafı yukarı bakacak şekilde yerleştirin.
- Giriş tepsisine yüklenen kağıdın yatay konumda düz olarak durduğundan ve kenarlarının kıvrılmış ya da buruşmuş olmadığından emin olun.
- Giriş tepsisindeki kağıt genişliği kılavuzunu tüm kağıtlara tam olarak yaslanacak şekilde ayarlayın. Kağıt genişliği kılavuzunun giriş tepsisindeki kağıtları kıvrılmamasına dikkat edin.
Daha fazla bilgi için, bkz. [Ortam yükleme, sayfa 10](#).

Yazıcı ayarları ipuçları (Windows)

- Varsayılan yazdırma ayarlarını değiştirmek için, HP yazıcı yazılımı özelliğini açın, **Print & Scan (Yazdırma ve Tarama)** öğesini, sonra da **Tercihleri Ayarla**'yı tıklayın. yazıcı yazılımı özelliğini açma hakkında bilgi için, bkz. [HP yazıcı yazılımını açma \(Windows\), sayfa 18](#).
- Yaprak başına kaç sayfa yazdırılacağını belirlemek için, **Düzen** sekmesinde, **Yaprak başına Sayfa** açılır listesinden uygun seçeneği seçin.
- Daha fazla yazdırma ayarları görüntülemek için, **Düzen** veya **Kağıt/Kalite** sekmesinde **Gelişmiş** düğmesini tıklayarak **Gelişmiş Seçenekler** iletişim kutusunu açın.
 - **Gri Tonlamalı Yazdırma:** Yalnızca siyah mürekkep kullanarak siyah beyaz bir belge yazdırmanıza imkan verir. **Yalnızca Siyah Mürekkep**'i seçin, sonra da **OK** seçeneğini tıklayın. Bu size yüksek

kalitede siyah beyaz resim yazdırma olanağı da tanır. **Yüksek Kalite Gri Tonlamalı**'yı seçin, sonra da **OK** öğesini tıklatın.

- **Yaprak başına Sayfa Düzeni:** Belgeyi yaprak başına ikiden fazla sayfa şeklinde yazdırırsanız, sayfa sıralamasını belirlemenize yardımcı olur.



NOT: **Düzen** sekmesindeki önizleme **Yaprak başına Sayfa Düzeni** açılır listesinden belirlediğiniz seçeneği yansıtamaz.

- **HP Real Life Technologies:** Bu özellik, baskı kalitesini artırmak için görüntü ve grafikleri yumuşatır ve keskinleştirir.
- **Kitapçık:** Çok sayfalı bir belgeyi kitapçık olarak yazdırmanıza imkan verir. Bir yaprağın iki yüzüne de iki sayfa yerleştirir, böylece kağıdın yarısı boyutunda bir kitapçık şeklinde katlanabilir. Açılır listeden bir katlama yöntemi seçin, sonra da **Tamam**'ı tıklatın.
 - **Kitapçık-SoldanBirleştirme:** Kitapçık şeklinde katlandıktan sonra birleştirme kenarı solda olur. Okuma alışkanlığınız soldan sağa ise bu seçeneği belirleyin.
 - **Kitapçık-SağdanBirleştirme:** Kitapçık şeklinde katlandıktan sonra birleştirme kenarı sağda olur. Okuma alışkanlığınız sağdan sola ise bu seçeneği belirleyin.



NOT: **Düzen** sekmesindeki önizleme **Kitapçık** açılır listesinden belirlediğiniz seçeneği yansıtamaz.

- **Yazdırılacak Sayfalar:** Yalnızca tek sayfaları, yalnızca çift sayfaları veya tüm sayfaları yazdırmanıza olanak tanır.
- **Sayfa Kenarlıkları:** Belgeyi yaprak başına ikiden veya daha fazla sayfa şeklinde yazdırırsanız, sayfalara kenarlık eklemenize imkan verir.



NOT: **Düzen** sekmesindeki önizleme, **Sayfa Kenarlıkları** açılır listesinde seçtiğinizi yansıtamaz.

- Yazdırma tercihlerini ayarlarken zamandan kazanmak için yazdırma kısayolunu kullanabilirsiniz. Yazdırma kısayolu, belirli bir iş türüne uygun ayar değerlerini saklar, böylece tek bir tıklatma ile tüm seçenekleri ayarlayabilirsiniz. Kullanmak için, **Yazdırma Kısayolları** sekmesine gidin, yazdırma kısayollarından birini seçin, sonra da **Tamam**'ı tıklatın.

Yeni bir yazdırma kısayolu eklemek için, **Düzen** veya **Kağıt/Kalite** sekmesinde ayarları yaptıktan sonra, **Yazdırma Kısayolu** sekmesini tıklatın, **Farklı Kaydet**'i tıklatıp bir ad girin, sonra da **Tamam**'ı tıklatın.

Bir yazdırma kısayolunu silmek için seçip **Sil**'i tıklatın.



NOT: Varsayılan yazdırma kısayollarını silemezsiniz.

Yazıcı ayarları ipuçları (OS X)

- Print (Yazdır) iletişim kutusunda, **Paper Size** (Kağıt Boyutu) açılır menüsünü kullanarak yazıcıya yüklü kağıt boyutunu seçin.
- Print (Yazdır) iletişim kutusunda, **Paper Type/Quality** (Kağıt Türü/Kalite) açılır menüsünü kullanarak uygun kağıt türünü ve kalitesini seçin.
- Yalnızca siyah mürekkep kullanarak siyah beyaz belge yazdırmak istiyorsanız, açılır menüden **Paper Type/Quality**'yi (Kağıt Türü/Kalitesi) seçin ve Color (Renk) açılır menüsünden **Grayscale**'i (Gri Tonlamalı) seçin.

Notlar

- Orijinal HP mürekkep kartuşları, defalarca kolaylıkla yüksek sonuçlar elde etmenize yardımcı olmak için tasarlanmış ve HP yazıcıları ve kağıtlarıyla test edilmiştir.



NOT: HP, HP olmayan sarf malzemelerinin kalitesini ve güvenilirliğini garanti etmez. HP olmayan malzemelerin kullanılması nedeniyle gerekli olana ürün servisi veya onarımları garanti kapsamında değildir.

Orijinal HP mürekkep kartuşları satın aldığınızı düşünüyorsanız şu adrese gidin:

www.hp.com/go/anticounterfeit

- Mürekkep düzeyi uyarıları ve göstergeleri, yalnızca planlama amaçlı tahminler vermektedir.



NOT: Düşük mürekkep uyarı mesajı aldığınızda, olası yazdırma gecikmelerinden kaçınmak için yedek mürekkep kartuşunu hazır bulundurun. Baskı kalitesi kabul edilemez düzeye gelmedikçe mürekkep kartuşlarınızı değiştirmeniz gerekmez.

- Belgenizi el ile kağıdın iki yüzüne de yazdırabilirsiniz.

4 Kopyalama ve tarama



- [Belge kopyalama](#)
- [Tarama](#)
- [Kopyalama ve tarama başarısı için ipuçları](#)

Belge kopyalama



NOT: Tüm belgeler normal kalitedeki bir baskı modunda kopyalanır. Kopyalarken baskı modu kalitesini değiştiremezsiniz.

Belge kopyalamak için

1. Giriş tepsisine kağıt yükleyin.
Kağıt yerleştirmeye ilgili bilgi için bkz. [Ortam yükleme, sayfa 10](#).
2. Orijinal belgeyi yazdırılacak yüzü aşağı bakacak şekilde, tarayıcı camının sağ ön köşesine yerleştirin.
Daha fazla bilgi için, bkz. [Tarayıcı camına orijinal yükleme, sayfa 14](#).
3. Kopya almak için **Siyah Kopya Başlat** düğmesine () veya **Renkli Kopya Başlat** düğmesine () basın.

Kopyalama en son düğmeye basılmasından iki saniye sonra başlayacaktır.



İPUCU: Düğmeye üst üste basarak kopya sayısını artırabilirsiniz.

Tarama

- [Bilgisayara tarama](#)
- [Yeni bir tarama kısayolu oluşturun \(Windows\)](#)
- [Tarama ayarlarını değiştirme \(Windows\)](#)

Bilgisayara tarama

Bir bilgisayara taramadan önce, önerilen HP yazıcı yazılımını yüklemiş olduğunuzdan emin olun. Yazıcı ve bilgisayar bağlı ve açık olmalıdır.

Dosyaya belge veya fotoğraf taramak için (Windows)

1. Orijinal belgeyi yazdırılacak yüzü aşağı bakacak şekilde, tarayıcı camının sağ ön köşesine yerleştirin.
2. Masaüstündeki yazıcı simgesini çift tıklatın veya aşağıdakilerden birini yaparak yazıcı yazılımını açın:
 - **Windows 8.1:** Başlangıç ekranının sol alt köşesindeki aşağı oku tıklatın, ardından yazıcı adını seçin.
 - **Windows 8:** Başlangıç ekranında, ekran üzerinde boş bir alanı sağ tıklatın, uygulama çubuğunda **Tüm Uygulamalar**'ı tıklatın, sonra da yazıcı adını seçin.
 - **Windows 7, Windows Vista ve Windows XP:** Bilgisayar masaüstünde **Başlat**'ı tıklatın, **Tüm Programlar**'ı seçin, **HP**'yi seçin, yazıcının klasörünü tıklatın, sonra yazıcı adını taşıyan simgeyi seçin.
3. Yazıcı yazılımında **Belge veya Fotoğraf Tara** seçeneğini tıklatın.
4. İstedığınız tarama türünü seçip **Tarama** seçeneğini tıklatın.
 - **PDF olarak kaydet** seçeneğini belirleyerek belgeyi (veya fotoğrafı) PDF dosyası olarak kaydedin.
 - **JPEG olarak kaydet** seçeneğini belirleyerek fotoğrafı (veya belgeyi) görüntü dosyası olarak kaydedin.



NOT: Herhangi bir tarama için ayarları incelemek ve değiştirmek isterseniz, Tarama iletişim kutusunun sağ üst köşesindeki **Diğer** bağlantısını tıklatın.

Daha fazla bilgi için, bkz. [Tarama ayarlarını değiştirme \(Windows\), sayfa 35](#).

Tarama Sonrası Görüntüleyiciyi Göster seçiliyse, özikleme ekranında taranan görüntüde düzenlemeler yapabilirsiniz.

E-postaya belge veya fotoğraf taramak için (Windows)

1. Orijinal belgeyi yazdırılacak yüzü aşağı bakacak şekilde, tarayıcı camının sağ ön köşesine yerleştirin.
2. Masaüstündeki yazıcı simgesini çift tıklatın veya aşağıdakilerden birini yaparak yazıcı yazılımını açın:
 - **Windows 8.1:** Başlangıç ekranının sol alt köşesindeki aşağı oku tıklatın, ardından yazıcı adını seçin.
 - **Windows 8:** Başlangıç ekranında, ekran üzerinde boş bir alanı sağ tıklatın, uygulama çubuğunda **Tüm Uygulamalar**'ı tıklatın, sonra da yazıcı adını seçin.
 - **Windows 7, Windows Vista ve Windows XP:** Bilgisayar masaüstünde **Başlat**'ı tıklatın, **Tüm Programlar**'ı seçin, **HP**'yi seçin, yazıcının klasörünü tıklatın, sonra yazıcı adını taşıyan simgeyi seçin.

3. Yazıcı yazılımında **Belge veya Fotoğraf Tara** seçeneğini tıklatın.
4. İstedığınız tarama türünü seçip **Tarama** seçeneğini tıklatın.

E-posta yazılımınızı taranan dosyanız ekli olarak açmak için **PDF olarak e-posta gönder** veya **JPEG olarak e-posta gönder** seçeneklerinden birini belirleyin.



NOT: Herhangi bir tarama için ayarları incelemek ve değiştirmek isterseniz, Tarama iletişim kutusunun sağ üst köşesindeki **Diğer** bağlantısını tıklatın.

Daha fazla bilgi için, bkz. [Tarama ayarlarını değiştirme \(Windows\), sayfa 35](#).

Tarama Sonrası Görüntüleyiciyi Göster seçiliyse, önizleme ekranında taranan görüntüde düzenlemeler yapabilirsiniz.

HP yazıcı yazılımından orijinal taramak için (OS X)

1. HP Scan'i açın.
HP Scan, sabit diskin en üst düzeyinde bulunan **Applications/Hewlett-Packard** (Uygulamalar/Hewlett-Packard) klasöründe yer alır.
2. **Tara** seçeneğini tıklatın.
3. İstedığınız tarama profili türünü seçin ve ekrandaki yönergeleri izleyin.

Yeni bir tarama kısayolu oluşturun (Windows)

Taramayı daha kolay hale getirecek bir tarama kısayolu oluşturabilirsiniz. Örneğin, düzenli olarak fotoğraf tarayıp JPEG yerine PNG biçiminde kaydetmek isteyebilirsiniz.

1. Orijinal belgeyi yazdırılacak yüzü aşağı bakacak şekilde, tarayıcı camının sağ ön köşesine yerleştirin.
2. Masaüstündeki yazıcı simgesini çift tıklatın veya aşağıdakilerden birini yaparak yazıcı yazılımını açın:
 - **Windows 8.1:** Başlangıç ekranının sol alt köşesindeki aşağı oku tıklatın, ardından yazıcı adını seçin.
 - **Windows 8:** Başlangıç ekranında, ekran üzerinde boş bir alanı sağ tıklatın, uygulama çubuğunda **Tüm Uygulamalar**'ı tıklatın, sonra da yazıcı adını seçin.
 - **Windows 7, Windows Vista ve Windows XP:** Bilgisayar masaüstünde **Başlat**'ı tıklatın, **Tüm Programlar**'ı seçin, **HP**'yi seçin, yazıcının klasörünü tıklatın, sonra yazıcı adını taşıyan simgeyi seçin.
3. Yazıcı yazılımında **Belge veya Fotoğraf Tara** seçeneğini tıklatın.
4. **Yeni Tarama Kısayolu Oluştur** seçeneğini tıklatın.
5. Açıklayıcı bir ad girin, yeni kısayolunuzu dayandıracağınız mevcut bir kısayol seçin, sonra da **Oluştur** seçeneğini tıklatın.
Örneğin, fotoğraflar için yeni bir kısayol oluşturuyorsanız, **JPEG olarak kaydet** veya **JPEG olarak e-posta gönder** seçeneklerinden birini tercih edin. Bu, tarama sırasında grafiklerle çalışma seçeneklerini kullanılabilir hale getirir.
6. Yeni kısayolunuzun ayarlarını ihtiyaçlarınızı karşılayacak şekilde değiştirin, sonra da kısayolun sağındaki kaydet simgesini tıklatın.



NOT: Herhangi bir tarama için ayarları incelemek ve değiştirmek isterseniz, Tarama iletişim kutusunun sağ üst köşesindeki **Diğer** bağlantısını tıklatın.

Daha fazla bilgi için, bkz. [Tarama ayarlarını değiştirme \(Windows\), sayfa 35](#).

Tarama ayarlarını değiştirme (Windows)

Tarama ayarlarının herhangi birini tek bir kullanım için veya kalıcı olarak kullanacak şekilde değiştirebilirsiniz. BU ayarlar sayfa boyutu ve yönü, tarama çözünürlüğü, karışıklık ve kaydedilen taramalar için klasör konumu gibi seçenekleri içerir.

1. Orijinal belgeyi yazdırılacak yüzü aşağı bakacak şekilde, tarayıcı camının sağ ön köşesine yerleştirin.
2. Masaüstündeki yazıcı simgesini çift tıklatın veya aşağıdakilerden birini yaparak yazıcı yazılımını açın:
 - **Windows 8.1:** Başlangıç ekranının sol alt köşesindeki aşağı oku tıklatın, ardından yazıcı adını seçin.
 - **Windows 8:** Başlangıç ekranında, ekran üzerinde boş bir alanı sağ tıklatın, uygulama çubuğunda **Tüm Uygulamalar**'ı tıklatın, sonra da yazıcı adını seçin.
 - **Windows 7, Windows Vista ve Windows XP:** Bilgisayar masaüstünde **Başlat**'ı tıklatın, **Tüm Programlar**'ı seçin, **HP**'yi seçin, yazıcının klasörünü tıklatın, sonra yazıcı adını taşıyan simgeyi seçin.
3. Yazıcı yazılımında **Belge veya Fotoğraf Tara** seçeneğini tıklatın.
4. HP Scan iletişim kutusunun sağ üst köşesindeki **Diğer** bağlantısını tıklatın.

Ayrıntılı ayarlar panosu sağda görüntülenir. Sol sütunda, her bir bölüme yönelik geçerli ayarlar özetlenmektedir. Sağ sütun, vurgulanan bölümdeki ayarları değiştirmenize izin verir.

5. O bölümdeki ayarları incelemek için ayrıntılı ayarlar bölmesinin sol kısmında her bir bölümü tıklatın.

Birçok ayarı aşağı açılan menüleri kullanarak inceleyebilir ve değiştirebilirsiniz.

Bazı ayarlar yeni bir bölmede görüntülenerek daha fazla esnekliğe imkan verir. Bunlar ayarın sağında yer alan bir + (artı işareti) ile gösterilmektedir. Ayrıntılı ayarlar bölmesine dönmek için bu bölmede yapılan değişiklikleri kabul etmeli veya iptal etmelisiniz.

6. Ayarları değiştirmeyi tamamladığınızda, aşağıdakilerden birini yapın.
 - **Tarama** seçeneğini tıklatın. Tarama bittikten sonra kısayoldaki değişiklikleri kaydetmeniz veya reddetmeniz istenir.
 - Kısayolun sağındaki kaydet simgesini, sonra da **Tarama** seçeneğini tıklatın.

Kopyalama ve tarama başarısı için ipuçları

Başarıyla kopyalamak ve taramak için aşağıdaki ipuçlarını kullanın:

- Camı ve kapağın arkasını temiz tutun. Tarayıcı camın üzerinde algıladığı her şeyi görüntünün bir parçası olarak işler.
- Orijinal belgenizi yazılı yüzü alta gelecek şekilde, camın sağ ön köşesine yerleştirin.
- Çok küçük bir orijinal belgenin büyük bir kopyasını çıkarmak için, orijinal belgeyi bilgisayarınıza tarayın, görüntüyü tarama yazılımında yeniden boyutlandırın ve büyütülmüş resmin kopyasını yazdırın.
- Hatalı veya eksik metin taranmasını önlemek için, parlaklığın yazılımda uygun şekilde ayarlanmış olduğundan emin olun.

5 M¼rekkep kartuřlarını y¼netme

Bu b¼l¼m ařađıdaki konuları i¼ermektedir:

- [Tahmini m¼rekkep d¼zeylerini kontrol etme](#)
- [M¼rekkep sipariř etme](#)
- [M¼rekkep kartuřlarını deđiřtirme](#)
- [Tek kartuř modunu kullanma](#)
- [Kartuř garanti bilgileri](#)
- [Kartuřlarla ¼alıřma ipu¼ları](#)

Tahmini mürekkep düzeylerini kontrol etme


Mürekkep kartuşunu ne zaman değiştirmeniz gerekebileceğini anlamak için mürekkep sarf malzemesi düzeyini kolayca kontrol edebilirsiniz. Mürekkep sarf malzemesi düzeyi, mürekkep kartuşlarında kalan tahmini mürekkep miktarını gösterir.


Mürekkep düzeylerini HP yazıcı yazılımı üzerinden kontrol etmek için (Windows)


1. HP yazıcı yazılımını açın. Daha fazla bilgi için, bkz. [HP yazıcı yazılımını açma \(Windows\), sayfa 18](#).
2. yazıcı yazılımı uygulamasında **Tahmini Mürekkep Seviyeleri** sekmesini tıklayın.

Mürekkep düzeylerini HP yazıcı yazılımı üzerinden kontrol etmek için (OS X)

1. HP Utility (HP Yardımcı Programı) ögesini açın.
HP Utility (HP Yardımcı Programı) simgesi, sabit diskin en üst düzeyinde bulunan **Applications** (Uygulamalar) klasöründeki **Hewlett-Packard** klasöründe yer alır.
2. Pencerenin solundaki aygıt listesinden HP DeskJet 2130 series ögesini seçin.
3. **Supplies Status**'a (Sarf Malzemeleri Durumu) tıklayın.
Tahmini mürekkep düzeyleri belirir.
4. **All Settings**'e (Tüm Ayarlar) tıklayarak **Bilgi ve Destek** bölümüne dönün.

 **NOT:** Yeniden doldurulmuş veya yeniden üretilmiş ya da başka bir yazıcıda kullanılmış bir mürekkep kartuşu taktıysanız, mürekkep düzeyi göstergesi yanlış veya kullanılamaz olabilir.

 **NOT:** Mürekkep düzeyi uyarıları ve göstergeleri, yalnızca planlama amaçlı tahminler vermektedir. Düşük mürekkep uyarı mesajı aldığınızda, olası yazdırma gecikmelerinden kaçınmak için yedek mürekkep kartuşunu hazır bulundurun. Baskı kalitesi kabul edilemez düzeye gelmedikçe mürekkep kartuşlarını değiştirmeniz gerekmez.

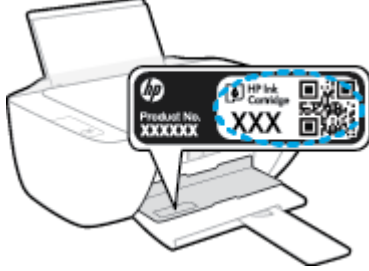
 **NOT:** Mürekkep kartuşunda bulunan mürekkep yazdırma sırasında bir dizi farklı biçimde kullanılır; bunlar arasında yazıcıyı ve kartuşları yazdırmaya hazırlayan başlatma işlemi ile püskürtme uçlarını temiz tutan ve mürekkebin düzgün akmasını sağlayan yazıcı kafası servisi de vardır. Ayrıca, kullanıldıktan sonra mürekkep kartuşunda bir miktar mürekkep kalabilir. Daha fazla bilgi için, bkz. www.hp.com/go/inkusage.

Mürekkep sipariş etme

Kartuş sipariş etmeden önce, doğru kartuş numarasını bulun.

Yazıcı üzerindeki kartuş numarasını bulmak için

- Kartuş numarası kartuş erişim kapağının içinde yer alır.



yazıcı yazılımı içinden kartuş numarasını bulmak için (Windows)

1. HP yazıcı yazılımını açın. Daha fazla bilgi için, bkz. [HP yazıcı yazılımını açma \(Windows\), sayfa 18](#).
2. yazıcı yazılımı içinde, **Alışverişi**'ni tıklatın, **Çevrimiçi Sarf Malzemesi Alışverişi**'ni tıklatın, sonra da ekrandaki yönergeleri izleyin.

Yazdırma kartuşu yeniden sipariş numaralarını bulmak için (OS X)

1. HP Utility (HP Yardımcı Programı) ögesini açın.



NOT: HP Utility (HP Yardımcı Programı) simgesi, sabit diskin en üst düzeyinde bulunan **Applications** (Uygulamalar) klasöründeki **Hewlett-Packard** klasöründe yer alır.

2. **Supplies Info**'ya (Sarf Malzemesi Bilgisi) tıklayın.

Yazdırma kartuşu yeniden sipariş numaraları belirir.

3. **All Settings**'e (Tüm Ayarlar) tıklayarak **Bilgi ve Destek** bölmesine dönün.

HP DeskJet 2130 series için orijinal HP sarf malzemeleri sipariş etmek üzere www.hp.com/buy/supplies adresine gidin. İstediğinizde, ülkenizi/bölgenizi seçin, sonra da istemleri takip ederek yazıcınıza yönelik doğru kartuşu bulun.

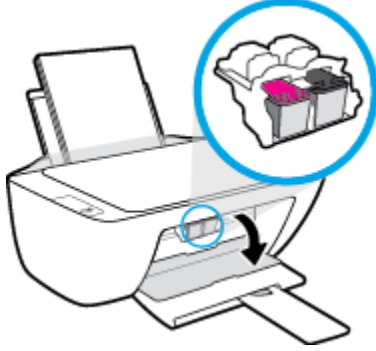


NOT: Tüm ülkelerde/bölgelerde mürekkep kartuşları çevrimiçi olarak sipariş edilemeyebilir. Ülkenizde/bölgenizde yoksa yine de sarf malzemesi bilgilerini görüntüleyebilir ve yerel HP bayinden alışveriş yaparken kullanmak üzere referans listesi yazdırabilirsiniz.

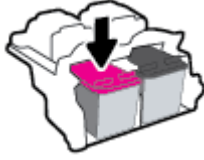
Mürekkep kartuşlarını deęiřtirme

Mürekkep kartuşlarını deęiřtirmek için

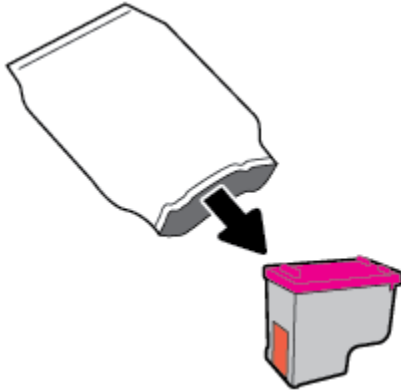
1. Gücün açık olduęundan emin olun.
2. Mürekkep kartuşunu çıkarın.
 - a. Yazıcı erişim kapaęını açın ve taşıyıcının yazıcının ortasına doęru hareket etmesini bekleyin.



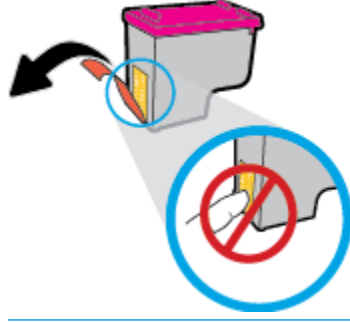
- b. Mürekkep kartuşunun serbest kalması için ařaęı bastırın ve yuvasından çıkarın.



3. Yeni bir mürekkep kartuşu takın.
 - a. Mürekkep kartuşunu paketinden çıkarın.

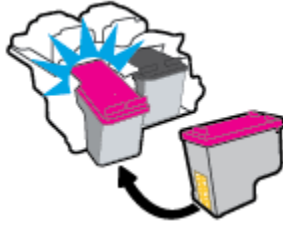


- b. Çekme kulakçığını kullanarak plastik bantı çıkarın.



NOT: Mürekkep kartuşundaki elektrik temas noktalarına temas etmeyin.

- c. Çıt sesiyle yerine oturana kadar mürekkep kartuşunu yuvaya itin.



- d. Kartuş erişim kapağını kapatın.



NOT: HP yazıcı yazılımı, yeni mürekkep kartuşunu taktıktan sonra bir belge yazdırırken, mürekkep kartuşlarını hizalamanızı ister.

Tek kartuş modunu kullanma

Yazıcıyı tek bir mürekkep kartuşuyla çalıştırmak için tek kartuş modunu kullanın. Tek kartuş modu, mürekkep kartuşu taşıyıcısından bir mürekkep kartuşu çıkarıldığında başlatılır.



NOT: Yazıcı tek kartuş modunda çalışırken bilgisayar ekranında bir mesaj görüntülenir. Yazıcıda iki mürekkep kartuşu takılıyken mesaj görüntülenirse, koruyucu plastik bandın mürekkep kartuşlarından çıkarılmış olduğundan emin olun. Plastik bant mürekkep kartuşunun temas noktalarını kapatıyorsa, yazıcı mürekkep kartuşlarının takılı olduğunu algılayamaz. Kartuşların üzerinde plastik bant yoksa, kartuş temas noktalarını temizlemeyi deneyin. Mürekkep kartuşu temas noktalarını temizlemeyle ilgili bilgi için bkz. [Mürekkep kartuşu sorunları, sayfa 54.](#)

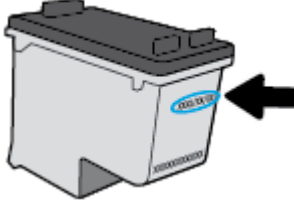
Tek kartuş modundan çıkmak için

- Hem siyah hem de üç renkli mürekkep kartuşlarını yazıcıya takın.

Kartuş garanti bilgileri

HP kartuş garantisi, kartuş birlikte kullanılmak üzere tasarlandığı HP yazdırma aygıtında kullanıldığında geçerlidir. Bu garanti yeniden doldurulmuş, yeniden üretilmiş, yenilenmiş, yanlış kullanılmış veya üzerinde oynanmış HP mürekkep kartuşlarını kapsamaz.

Garanti süresi boyunca, HP mürekkebi bitene kadar veya garanti tarihi sonuna gelene kadar, kartuş kapsam dahilindedir. Garanti süresi bitim tarihi, YYYY/AA/GG biçiminde, aşağıda gösterildiği gibi kartuşun üstünde bulunur:



HP Sınırlı Garanti Bildirimi'nin bir kopyası için yazıcıyla birlikte verilen basılı belgelere bakın.

Kartuşlarla çalışma ipuçları

Kartuşlarla çalışmak için aşağıdaki ipuçlarını kullanın:

- Kartuşların kurumasını önlemek için, yazıcıyı daima **Güç** düğmesini kullanarak kapatın ve **Güç** düğmesi ışığının sönmelerini bekleyin.
- Onları takmaya hazır olmadan önce kartuş kapaklarını açmayın. Bandı kartuş üzerinde bırakmak mürekkep buharlaşmasını azaltır.
- Kartuşları doğru yuvalara takın. Her kartuşun rengini ve simgesini, her yuvarın rengi ve simgesiyle eşleştirin. Kartuşların yuvalarına iyice oturduğundan emin olun.
- En iyi baskı kalitesini elde etmek için yazıcıyı hizalayın. Daha fazla bilgi için bkz. [Yazdırma sorunları, sayfa 56](#).
- Ekrandaki Tahmini Mürekkep Düzeyleri bir veya her iki kartuşta az mürekkep kaldığını gösteriyorsa, olası yazdırma gecikmelerini önlemek için yedek kartuş bulundurmaya düşünün. Baskı kalitesi kabul edilemez düzeye gelmedikçe kartuşları değiştirmeniz gerekmez. Daha fazla bilgi için bkz. [Mürekkep kartuşlarını değiştirme, sayfa 40](#).
- Herhangi bir sebeple bir kartuşu yazıcıdan çıkarmanız gerekirse, en kısa zamanda tekrar takmaya çalışın. Korunmuyorsa, kartuşlar yazıcının dışında kuruyabilir.

6 Yazıcınızı bağlama

- [Yazıcınızı bir USB kablosu ile bilgisayarınıza bağlama \(ağ harici bağlantı\)](#)
- [Yeni yazıcı bağlama](#)

Yazıcınızı bir USB kablosu ile bilgisayarınıza bağlama (ağ harici bağlantı)

Yazıcı, bilgisayar bağlantısı için arka USB 2.0 Yüksek Hızlı bağlantı noktasını destekler.

Yazıcıyı USB kablosuyla bağlamak için

1. Yazıcı yazılım CD'sini bilgisayarın CD-ROM sürücüsüne takın.



NOT: İsteninceye kadar USB kablosunu yazıcıya takmayın.

2. Ekrandaki yönergeleri izleyin. İstendiğinde, **Bağlantı Seçenekleri** ekranında **USB**'yi seçerek yazıcıyı bilgisayara bağlayın.
3. Ekrandaki yönergeleri izleyin.

yazıcı yazılımı yüklü ise, yazıcı bir tak ve çalıştır aygıtı olarak çalışacaktır. Yazılım yüklü değilse, yazıcıyla birlikte gelen CD'yi takip ekran yönergelerini izleyin.

Yeni yazıcı bağlama

Yazıcıyı bilgisayarınıza bağlamadıysanız ya da bilgisayarınıza aynı modelde, başka bir yeni yazıcı bağlamak istiyorsanız, bağlantıyı kurmak için aşağıdaki yönergeleri kullanabilirsiniz.



NOT: yazıcı yazılımı ürününü zaten taktıysanız bu yöntemi kullanın.

Yeni bir yazıcı bağlamak için (Windows)

1. yazıcı yazılımı iletişim kutusunu açın. Daha fazla bilgi için, bkz. [HP yazıcı yazılımını açma \(Windows\), sayfa 18](#).
2. yazıcı yazılımı içinde, **Yardımcı Programlar**'ı tıklatın.
3. **Yazıcı Kurulumu ve Yazılımı**'nı seçin.
4. **Yeni yazıcı bağla**'yı seçin. Ekrandaki yönergeleri izleyin.

Yeni bir yazıcı bağlamak için (OS X)

1. **Sistem Tercihleri** ögesini açın.
2. İşletim sisteminize bağlı olarak, **Donanım** bölümünde **Yazdırma ve Faks** , **Yazdırma ve Tarama** veya **Yazıcılar ve Tarayıcılar** ögesini tıklatın.
3. Soldaki yazıcılar listesinin altındaki + işaretine tıklayın.
4. Listedeki yeni yazıcıyı seçin.

7 Sorun çözme

Bu bölüm aşağıdaki konuları içermektedir:


- [Sıkışmalar ve kağıt besleme sorunları](#)
- [Mürekkep kartuşu sorunları](#)
- [Yazdırma sorunları](#)
- [Kopyalama sorunları](#)
- [Tarama sorunları](#)
- [Yazıcı donanım sorunları](#)
- [HP destek](#)

Sıkışmalar ve kağıt besleme sorunları

Ne yapmak istiyorsunuz?

Kağıt sıkışmasını giderme

Kağıt sıkışması sorunlarını çözme	Bir HP çevrimiçi sorun giderme sihirbazı kullanma Kağıt sıkışmalarını gidermeye ve kağıt veya kağıt besleme sorunlarını çözmeye yönelik yönergeler.
---	--

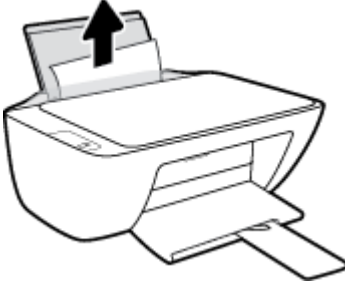
 **NOT:** HP çevrimiçi sorun giderme sihirbazı tüm dillerde bulunmayabilir.

Kağıt sıkışmalarını giderme yönelik genel Yardım yönergelerini okuyun


Pek çok yerde kağıt sıkışması yaşanabilir.

Kağıt sıkışmasını giriş tepsisinden gidermek için

1. Sıkışmayı otomatik olarak gidermeyi denemek için **İptal** düğmesine (✗) basın. İşe yaramazsa, aşağıdaki adımları gerçekleştirerek sıkışmayı el ile giderebilirsiniz.
2. Kağıdı dikkatle giriş tepsisinden dışarı çekin.



3. Kağıt yolunda yabancı nesne olmadığından emin olun, sonra da yeniden kağıt yükleyin.

 **NOT:** Giriş tepsisi kalkanı, kağıt yoluna yabancı kalıntıların düşmesini ve ciddi kağıt sıkışmalarının yaşanmasını engelleyebilir. Giriş tepsisi kalkanını indirmeyin.

4. Geçerli işe devam etmek için kontrol panelindeki **Devam** düğmesine (↵) basın.

Kağıt sıkışmasını çıkış tepsisinden gidermek için

1. Sıkışmayı otomatik olarak gidermeyi denemek için **İptal** düğmesine (✗) basın. İşe yaramazsa, aşağıdaki adımları gerçekleştirerek sıkışmayı el ile giderebilirsiniz.

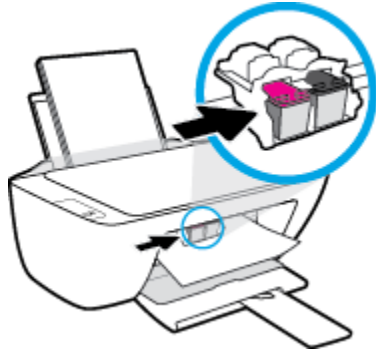
2. Kağıdı dikkatle çıkış tepsisinden dışarı çekin.



3. Geçerli işe devam etmek için kontrol panelindeki **Devam** düğmesine (📄) basın.

Kağıt sıkışmasını kartuş erişim alanından gidermek için

1. Sıkışmayı otomatik olarak gidermeyi denemek için **İptal** düğmesine (❌) basın. İşe yaramazsa, aşağıdaki adımları gerçekleştirerek sıkışmayı el ile gidirin.
2. Sıkışan kağıdı çıkarın.
 - a. Yazıcıyı kapatmak için **Güç** (🔌) düğmesine basın.
 - b. Kartuş erişim kapağını açın.
 - c. Taşıyıcı yazıcının orta kısmında ise, sağa kaydırın.



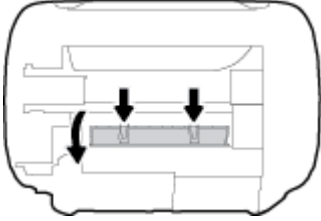
- d. Sıkışan kağıdı çıkarın.



- e. Kartuş erişim kapağını kapatın.
3. Yazıcıyı açmak için **Güç** (🔌) düğmesine basın.

Kağıt sıkışmasını yazıcının içinden gidermek için

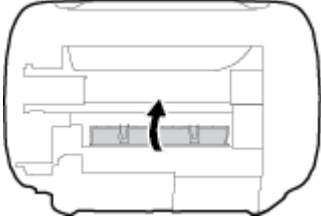
1. Sıkışmayı otomatik olarak gidermeyi denemek için **İptal** düğmesine (✗) basın. İşe yaramazsa, aşağıdaki adımları gerçekleştirerek sıkışmayı el ile giderin.
2. Yazıcıyı kapatmak için **Güç** (⏻) düğmesine basın.
3. Yazıcıyı çevirin, yazıcının alt kısmındaki temizlik kapağını bulun, sonra da üzerindeki mandalların ikisini de çekip temizlik kapağını açın.



4. Sıkışan kağıdı çıkarın.



5. Temizlik kapağını kapatın. Her iki mandal da yerine oturana kadar kapağı nazikçe yazıcıya doğru itin.



6. Yazıcıyı çevirin, sonra da **Güç** düğmesine (⏻) basarak yazıcıyı açın.

Taşıyıcı sıkışmasını giderme

[Bir taşıyıcı sıkışmasını giderin.](#)

Bir HP çevrimiçi sorun giderme sihirbazı kullanma

Taşıyıcıyı engelleyen bir şey varsa veya kolayca hareket edemiyorsa, adım adım yönergeleri izleyin.



NOT: HP çevrimiçi sorun giderme sihirbazı tüm dillerde bulunmayabilir.

Taşıyıcı sıkışmalarını giderme yönelik genel Yardım yönergelerini okuyun

- ▲ Taşıyıcıyı engelleyen kağıt gibi tüm nesnelere çıkartın.



NOT: Sıkışan kağıdı çıkarmak için herhangi bir alet veya başka aygıtlar kullanmayın. Sıkışan kağıdı yazıcının içinden çıkarırken her zaman dikkatli olun.

Kağıt sıkışmalarını nasıl önleyebileceğinizi öğrenin

Kağıt sıkışmasını önlemek için bu yönergeleri izleyin.

- Giriş tepsisini kapasitesinin üzerinde doldurmayın.
- Çıkış tepsisindeki yazdırılmış kağıtları sık sık kaldırın.
- Giriş tepsisine yüklenen kağıdın yatay konumda düz olarak durduğundan ve kenarlarının kıvrılmış ya da buruşmuş olmadığından emin olun.
- Farklı kağıt türleri ve kağıt boyutlarını giriş tepsisinde birlikte kullanmayın; giriş tepsisindeki tüm kağıt destesi aynı tür ve boyutta olmalıdır.
- Giriş tepsisindeki kağıt genişliği kılavuzunu tüm kağıtlara tam olarak yaslanacak şekilde ayarlayın. Kağıt genişliği kılavuzunun giriş tepsisindeki kağıtları kıvrımamasına dikkat edin.
- Kağıdı giriş tepsisinde aşağı doğru fazla zorlamayın.
- Yazdırma işlemi sırasında kağıt eklemeyin. Yazıcıda kağıt bitmek üzereyse, kağıt eklemeyen önce kağıt bitti mesajının belirmesini bekleyin.

Kağıt besleme ile ilgili sorunları çözme

Ne tür bir sorun yaşıyorsunuz?

- **Kağıt giriş tepsisinden çekilmiyor**
 - Giriş tepsisine kağıt yüklü olduğundan emin olun. Daha fazla bilgi için, bkz. [Ortam yükleme, sayfa 10](#).
 - Giriş tepsisindeki kağıt genişliği kılavuzunu tüm kağıtlara tam olarak yaslanacak şekilde ayarlayın. Kağıt genişliği kılavuzunun giriş tepsisindeki kağıtları kıvrımamasına dikkat edin.
 - Giriş tepsisindeki kağıt kıvrılmış olmamalıdır. Kıvrılmış kağıdı ters yönde hafifçe bükerek düzeltin.
- **Sayfalar eğriliyor**
 - Kağıdın giriş tepsisinin en sağ kenarına yüklendiğinden ve kağıt genişliği kılavuzunun kağıdının sol tarafına dayandığından emin olun.
 - Yazıcıya, yalnızca yazdırmadığı zamanlarda kağıt yükleyin.
- **Birden fazla kağıt alınıyor**
 - Giriş tepsisindeki kağıt genişliği kılavuzunu tüm kağıtlara tam olarak yaslanacak şekilde ayarlayın. Kağıt genişliği kılavuzunun giriş tepsisindeki kağıtları kıvrımamasına dikkat edin.
 - Giriş tepsisine aşırı miktarda kağıt yüklenmediğinden emin olun.
 - Yüklü kağıt destesinde birbirine yapışmış sayfa olmadığından emin olun.
 - En iyi performans ve verimlilik için HP kağıtları kullanın.

Mürekkep kartuşu sorunları

Mürekkep kartuşu sorunu olup olmadığını belirleme

Bir mürekkep kartuşunda sorun olup olmadığını belirlemek için, yazıcı kontrol panelindeki ilgili **Mürekkep Uyarısı** ışığının durumunu kontrol edin. Daha fazla bilgi için, bkz. [Durum ışıkları, sayfa 6](#).

Yazıcı yazılımından, kartuşlardan en az birinde sorun olduğuna dair bir mürekkep kartuşu sorunu iletisi alırsanız, bir kartuşta sorun olup olmadığını belirlemek için aşağıdakileri yapın.

1. Siyah kartuşu çıkarın ve ardından kartuş erişim kapağını kapatın.
 - Üç renkli kartuş için **Mürekkep Uyarısı** ışığı yanıp sönüyorsa, üç renkli kartuşta bir sorun vardır.
 - Üç renkli kartuş için **Mürekkep Uyarısı** ışığı yanıp sönüyorsa, üç renkli kartuşta bir sorun yoktur.
2. Siyah kartuşu yazıcıya geri takın, üç renkli kartuşu çıkarın, sonra da kartuş erişim kapağını kapatın.
 - Siyah kartuş için **Mürekkep Uyarısı** ışığı yanıp sönüyorsa, siyah kartuşta bir sorun vardır.
 - Siyah kartuş için **Mürekkep Uyarısı** ışığı yanıp sönüyorsa, siyah kartuşta bir sorun yoktur.

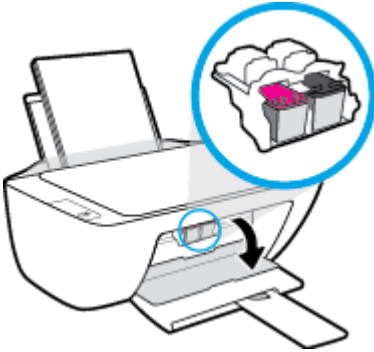
Mürekkep kartuşu sorunlarını düzeltme

Kartuş takıldıktan sonra bir hata oluşursa veya kartuş sorunu olduğunu bildiren bir ileti belirirse, mürekkep kartuşlarını çıkarmayı, plastik bantın koruyucu parçasının her bir mürekkep kartuşundan çıkarıldığını doğrulamayı, sonra da mürekkep kartuşunu yeniden takmayı deneyin. Bu işe yaramazsa kartuş temas yerlerini temizleyin. Sorun yine de çözülmezse, mürekkep kartuşlarını değiştirin. Mürekkep kartuşunu değiştirmekle ilgili bilgi için bkz. [Mürekkep kartuşlarını değiştirme, sayfa 40](#).

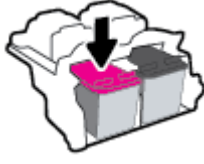
Kartuş temas noktalarını temizlemek için

⚠ DİKKAT: Temizleme işlemi yalnızca birkaç dakika alır. Mürekkep kartuşlarının yazıcıya en kısa zamanda yeniden takıldığından emin olun. Mürekkep kartuşlarını yazıcı dışında 30 dakikadan uzun süre bırakmanız önerilmez. Bu, yazıcı kafasına veya mürekkep kartuşlarına zarar verebilir.

1. Gücün açık olduğundan emin olun.
2. Yazıcı erişim kapağını açın ve taşıyıcının yazıcının ortasına doğru hareket etmesini bekleyin.



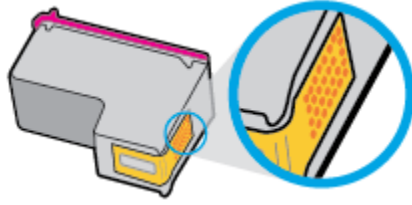
3. Hata mesajında belirtilen mürekkep kartuşunu çıkarın.



4. Kartuş temas noktalarını ve yazıcı temas noktalarını temizleyin.

- a. Altı yukarı bakacak şekilde mürekkep kartuşunu yanlarından tutun ve elektrik temas noktalarını bulun.

Elektrikli temas noktaları, mürekkep kartuşu üzerindeki küçük altın renkli noktalardır.

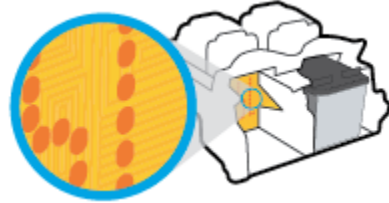


- b. Temas noktalarını yalnızca kuru, yumuşak ve tüy bırakmayan bir bezle silin.

⚠ DİKKAT: Yalnızca temas noktalarını sildiğinizden emin olun ve mürekkep kartuşunun başka bir yerine mürekkep veya tortu bulaştırmayın.

- c. Yazıcının içindeki kartuş temas noktalarını bulun.

Yazıcı temas noktaları, mürekkep kartuşundaki temas noktalarını karşılayacak şekilde konumlandırılmış altın renkli kabartılardır.



- d. Temas noktalarını silmek için kuru ve tüy bırakmayan bir bez kullanın.

5. Mürekkep kartuşunu yeniden takın.

6. Kartuş erişim kapağını kapatın.

7. Hata iletisinin kaybolup olmadığına bakın. Hata iletisi almaya devam ediyorsanız yazıcıyı kapatıp açın.



NOT: Soruna bir mürekkep kartuşu yol açıyorsa, o kartuşu çıkarıp yazıcıyı tek bir mürekkep kartuşu ile tek kartuş modunda çalıştırabilirsiniz.

Mürekkep kartuşu uyumsuzluk sorunlarını düzeltme

Mürekkep kartuşu yazıcınızla uyumlu değil. Yeni mürekkep kartuşuyla değiştirin. Daha fazla bilgi için, bkz. [Mürekkep kartuşlarını değiştirme, sayfa 40.](#)

Yazdırma sorunları

Ne yapmak istiyorsunuz?

Yazdırılmayan sayfa (yazdırılmıyor) sorununu düzeltme

HP Print and Scan Doctor	HP Print and Scan Doctor, sorunu otomatik olarak tanılayarak çözen bir yardımcı programdır. NOT: Bu yardımcı program yalnızca Windows işletim sistemi için sunulmaktadır.
Yazdırma işlerinin yazdırılmaması sorunlarını giderin.	Bir HP çevrimiçi sorun giderme sihirbazı kullanma Yazıcı yanıt vermiyor veya yazdırmıyorsa adım adım yönergeleri edinin.



NOT: HP Print and Scan Doctor ve HP çevrimiçi sorun giderme sihirbazları tüm dillerde mevcut olmayabilir.

Giderilemeyen yazdırma sorunları için Yardım'daki genel yönergeleri okuyun

Yazdırma sorunlarını çözmek için (Windows)

Yazıcının açık ve giriş tepsisinde kağıt olduğundan emin olun. Yine de yazdıramıyorsanız, aşağıdakileri sırayla deneyin:

1. yazıcı yazılımı üzerinden hata mesajını kontrol edin ve ekran yönergelerini izleyerek bunları çözün.
2. USB kablosunu çıkarıp yeniden takın.
3. Yazıcının duraklatılmadığını veya çevrimdışı olmadığını doğrulayın.

Yazıcının duraklatılmadığını veya çevrimdışı olmadığını doğrulamak için

- a. İşletim sisteminize bağlı olarak aşağıdakilerden birini yapın:
 - **Windows 8.1 ve Windows 8:** Ekranın sağ üst köşesine gelerek veya dokunarak Düğmeler çubuğunu açın, **Ayarlar** simgesini tıklayın, **Denetim Masası**'na tıklayın veya dokunun, sonra da **Aygıtları ve yazıcıları görüntüle**'ye dokunun.
 - **Windows 7:** Windows **Başlat** menüsünde **Aygıtlar ve Yazıcılar**'a tıklayın.
 - **Windows Vista:** Windows **Başlat** menüsünden **Denetim Masası**'na, sonra da **Yazıcılar**'a tıklayın.
 - **Windows XP:** Windows **Başlat** menüsünden **Denetim Masası**'na, sonra da **Yazıcı ve Fakslar**'a tıklayın.
 - b. Yazdırma kuyruğunu açmak için, yazıcınızın simgesini çift tıklayın ya da **Yazdırılana bak**'ı seçin.
 - c. **Yazıcı** menüsünde **Yazdırmayı Duraklat** veya **Yazıcıyı Çevrimdışı Kullan** öğelerinin yanlarında onay işaretleri olmadığından emin olun.
 - d. Değişiklikler yaptıysanız yeniden yazdırmayı deneyin.
4. Yazıcının varsayılan yazıcı olarak ayarlandığını doğrulayın.

Yazıcının varsayılan yazıcı olarak ayarlandığını doğrulamak için

- a. İşletim sisteminize bağlı olarak aşağıdakilerden birini yapın:

- **Windows 8.1 ve Windows 8:** Ekranın sağ üst köşesine gelerek veya dokunarak **Düğmeler çubuğunu** açın, **Ayarlar** simgesini tıklatın, **Denetim Masası**'na tıklatın veya dokunun, sonra da **Aygıtları ve yazıcıları görüntüle**'ye dokunun.
 - **Windows 7:** Windows **Başlat** menüsünde **Aygıtlar ve Yazıcılar**'a tıklayın.
 - **Windows Vista:** Windows **Başlat** menüsünden **Denetim Masası**'na, sonra da **Yazıcılar**'a tıklayın.
 - **Windows XP:** Windows **Başlat** menüsünden **Denetim Masası**'na, sonra da **Yazıcı ve Fakslar**'a tıklayın.
- b. Doğru yazıcının varsayılan yazıcı olarak ayarlandığından emin olun.
- Varsayılan yazıcının yanında siyah veya yeşil bir daire içinde onay işareti bulunur.
- c. Yanlış yazıcı varsayılan yazıcı olarak ayarlanmışsa, doğru yazıcıyı sağ tıklayıp **Varsayılan Yazıcı Olarak Ayarla**'yı seçin.
- d. Yazıcınızı tekrar kullanmayı deneyin.
5. Yazdırma biriktiricisini yeniden başlatın.

Yazdırma biriktiricisini yeniden başlatmak için

- a. İşletim sisteminize bağlı olarak aşağıdakilerden birini yapın:

Windows 8.1 ve Windows 8

- i. Ekranın sağ üst köşesine gelerek veya dokunarak **Tılsımlar çubuğunu** açın, sonra da **Ayarlar** simgesine tıklayın.
- ii. **Denetim Masası**'na tıklayın veya dokunun, sonra da **Sistem ve Güvenlik**'e tıklayın veya dokunun.
- iii. **Yönetici Araçları**'na tıklayın veya dokunun, sonra da **Hizmetler**'e tıklayın veya dokunun.
- iv. **Yazdırma Biriktiricisi**'ne sağ tıklayın veya dokunun, sonra da **Özellikler**'e tıklayın.
- v. **Başlatma türü**'nün yanındaki **Genel** sekmesinde **Otomatik** öğesinin seçildiğinden emin olun.
- vi. Hizmet zaten çalışmıyorsa **Hizmet durumu** altında, **Başlat**'a ve ardından **Tamam**'a tıklayın veya dokunun.

Windows 7

- i. Windows **Başlat** menüsünden **Denetim Masası** ve **Sistem ve Güvenlik**'i, sonra da **Yönetimsel Araçlar**'ı tıklatın.
- ii. **Hizmetler**'i çift tıklatın.
- iii. **Yazdırma Biriktiricisi**'ni sağ tıklatın, ardından **Özellikler**'i tıklatın.
- iv. **Başlatma türü**'nün yanındaki **Genel** sekmesinde **Otomatik** öğesinin seçildiğinden emin olun.
- v. Hizmet zaten çalışmıyorsa **Hizmet durumu** altında, **Başlat**'ı ve ardından **Tamam**'ı tıklatın.

Windows Vista

- i. Windows **Başlat** menüsünden **Denetim Masası**'nı, **Sistem ve Bakım**'ı, **Yönetimsel Araçlar**'ı tıklatın.
- ii. **Hizmetler**'i çift tıklatın.
- iii. **Yazdırma Biriktiricisi hizmeti**'ni sağ tıklatın, ardından **Özellikler**'i tıklatın.
- iv. **Başlatma türü**'nün yanındaki **Genel** sekmesinde **Otomatik** öğesinin seçildiğinden emin olun.
- v. Hizmet zaten çalışmıyorsa **Hizmet durumu** altında, **Başlat**'ı ve ardından **Tamam**'ı tıklatın.

Windows XP

- i. Windows **Başlat** menüsünden **Bilgisayarım**'ı tıklatın.
 - ii. **Yönet**'i ve ardından **Hizmetler ve Uygulamalar**'ı tıklatın.
 - iii. **Hizmetler**'i çift tıklatın ve ardından **Yazdırma Biriktiricisi**'ni seçin.
 - iv. **Yazdırma Biriktiricisi**'ni sağ tıklatın ve ardından hizmeti yeniden başlatmak üzere **Yeniden Başlat**'ı tıklatın.
- b. Doğru yazıcının varsayılan yazıcı olarak ayarlandığından emin olun.
Varsayılan yazıcının yanında siyah veya yeşil bir daire içinde onay işareti bulunur.
- c. Yanlış yazıcı varsayılan yazıcı olarak ayarlanmışsa, doğru yazıcıyı sağ tıklayıp **Varsayılan Yazıcı Olarak Ayarla**'yı seçin.
- d. Yazıcınızı tekrar kullanmayı deneyin.
6. Bilgisayarı yeniden başlatın.
7. Yazdırma kuyruğunu temizleyin.

Yazdırma kuyruğunu temizlemek için

- a. İşletim sisteminize bağlı olarak aşağıdakilerden birini yapın:
 - **Windows 8.1 ve Windows 8:** Ekranın sağ üst köşesine gelerek veya dokunarak **Düğmeler çubuğu**nu açın, **Ayarlar** simgesini tıklatın, **Denetim Masası**'na tıklatın veya dokunun, sonra da **Aygıtları ve yazıcıları görüntüle**'ye dokunun.
 - **Windows 7:** Windows **Başlat** menüsünde **Aygıtlar ve Yazıcılar**'a tıklayın.
 - **Windows Vista:** Windows **Başlat** menüsünden **Denetim Masası**'na, sonra da **Yazıcılar**'a tıklayın.
 - **Windows XP:** Windows **Başlat** menüsünden **Denetim Masası**'na, sonra da **Yazıcı ve Fakslar**'a tıklayın.
- b. Yazdırma kuyruğunu açmak için yazıcınızın simgesini çift tıklatın.
- c. **Yazıcı** menüsünden **Tüm belgeleri iptal et**'i veya **Yazdırılacak Belgeleri Temizle**'yi tıklatın, sonra da **Evet**'i tıklayıp onaylayın.

- d. Kuyrukta halen belge varsa bilgisayarı yeniden başlatıp yeniden yazdırmayı deneyin.
- e. Temiz olduğundan emin olmak için yazdırma kuyruğunu kontrol edin ve yeniden yazdırmayı deneyin.

Yazdırma sorunlarını çözmek için (OS X)

1. Hata mesajlarını kontrol edin ve çözün.
2. USB kablosunu çıkarıp yeniden takın.
3. Ürünün duraklatılmadığını veya çevrimdışı olmadığını doğrulayın.

Ürünün duraklatılmadığını veya çevrimdışı olmadığını doğrulamak için

- a. **System Preferences**'da (Sistem Tercihleri), **Print & Fax**'a (Yazdırma ve Faks) tıklayın.
- b. **Open Print Queue** (Yazdırma Kuyruğunu Aç) düğmesine tıklayın.
- c. Bir yazdırma işini seçmek için tıklayın.

Yazdırma işini yönetmek için şu düğmeleri kullanın:

- **Delete** (Sil): Seçilen yazdırma işini iptal edin.
- **Hold** (Beklet): Seçili yazdırma işini duraklatın.
- **Resume** (Sürdür): Duraklatılan bir yazdırma işini sürdürün.
- **Pause Printer** (Yazıcıyı Duraklat): Yazdırma kuyruğundaki tüm yazdırma işlerini duraklatır.

- d. Değişiklikler yaptıysanız yeniden yazdırmayı deneyin.

4. Bilgisayarı yeniden başlatın.

Baskı kalitesi sorunlarını düzeltme

[Birçok baskı kalitesini sorununu çözmeye yönelik adım adım yönergeler.](#)

Baskı kalitesi sorunlarını çevrimiçi giderme

Baskı kalitesi sorunlarını gidermek için Yardım'daki genel yönergeleri okuyun



NOT: Kartuşların kurummasını önlemek için, yazıcıyı daima **Güç** düğmesini kullanarak kapatın ve **Güç** düğmesi ışığının sönmelerini bekleyin.

Baskı kalitesini geliştirmek için (Windows)

1. Orijinal HP mürekkep kartuşları kullandığınızdan emin olun.
2. Yazıcı yazılımını kontrol ederek **Ortam** açılır listesinden uygun kağıt türünü ve **Kalite Ayarları** açılır listesinden doğru baskı kalitesini seçtiğinizden emin olun.

yazıcı yazılımı içinde **Print & Scan (Yazdırma ve Tarama)** seçeneğini tıklayın, sonra da **Tercihleri Ayarla**'yı tıklayarak yazdırma özelliklerine erişin.

3. Mürekkep kartuşlarında mürekkebin azalıp azalmadığını belirlemek için tahmini mürekkep düzeylerini kontrol edin.

Daha fazla bilgi için, bkz. [Tahmini mürekkep düzeylerini kontrol etme, sayfa 38](#). Mürekkep kartuşlarında mürekkep azsa değiştirmeyi düşünün.

4. Kağıt türünü kontrol edin.

En iyi baskı kalitesi için, yüksek kalitede HP kağıt veya ColorLok® standardına uygun kağıtlar kullanın. Daha fazla bilgi için, bkz. [Kağıtla ilgili temel bilgiler, sayfa 15](#).

Yazdırma için kullandığınız kağıdın her zaman düz olmasına dikkat edin. Resimleri yazdırırken en iyi sonuçları almak için, HP Gelişmiş Fotoğraf Kağıdı kullanın.

Özel kağıdı düz bir yüzey üzerinde, ağzı kapatılabilir plastik bir torba içinde, orijinal ambalajında, serin ve kuru bir yerde saklayın. Yazdırmaya hazır olduğunuzda yalnızca hemen kullanacağınız kağıdı çıkarın. Yazdırmayı bitirdiğinizde, kullanılmayan fotoğraf kağıdı varsa plastik torbasına geri koyun. Bu, fotoğraf kağıdının kıvrılmasını önler.

5. Mürekkep kartuşlarını hizalayın.

Mürekkep kartuşlarını hizalamak için

- a. Giriş tepsisine Letter veya A4 kullanılmamış düz beyaz kağıt yükleyin.
- b. yazıcı yazılımı iletişim kutusunu açın. Daha fazla bilgi için, bkz. [HP yazıcı yazılımını açma \(Windows\), sayfa 18](#).
- c. yazıcı yazılımı içinde **Print & Scan (Yazdırma ve Tarama)** seçeneğini tıklatın, sonra da **Yazıcınızın Bakımı**'ni tıklatarak yazıcı araç kutusuna erişin.
Yazıcı araç kutusu belirir.
- d. **Aygıt Hizmetleri** sekmesinde **Mürekkep Kartuşlarını Hizala**'yı tıklatın.
Yazıcı bir hizalama sayfası yazdırır.
- e. Ekrandaki yönergeleri izleyerek kartuş hizalama sayfasını yazdırılacak yüzü aşağı bakacak vaziyette tarayıcı camına yerleştirin, sonra da **Tara**'yı tıklayarak hizalama sayfasını tarayın.
Yazıcı, mürekkep kartuşlarını hizalar. Kartuş hizalama sayfasını geri dönüştürün veya atın.

6. Mürekkep kartuşlarında mürekkep azsa bir tanılama sayfası yazdırın.

Tanılama sayfası yazdırmak için

- a. Giriş tepsisine Letter veya A4 kullanılmamış düz beyaz kağıt yükleyin.
- b. yazıcı yazılımı iletişim kutusunu açın. Daha fazla bilgi için, bkz. [HP yazıcı yazılımını açma \(Windows\), sayfa 18](#).
- c. yazıcı yazılımı içinde **Print & Scan (Yazdırma ve Tarama)** seçeneğini tıklatın, sonra da **Yazıcınızın Bakımı**'ni tıklatarak yazıcı araç kutusuna erişin.
- d. Bir tanılama sayfası yazdırmak için **Aygıt Raporları** sekmesinde **Tanılama Bilgilerini Yazdır**'i tıklatın.

- e. Tanılama sayfasındaki mavi, macenta, sarı ve siyah kutuları inceleyin.



7. Tanılama sayfasında renkli ve siyah kutularda çizikler veya boş kısımlar görünüyorsa, mürekkep kartuşlarını temizleyin.

Mürekkep kartuşlarını temizlemek için

- Giriş tepsisine Letter veya A4 kullanılmamış düz beyaz kağıt yükleyin.
- yazıcı yazılımı iletişim kutusunu açın. Daha fazla bilgi için, bkz. [HP yazıcı yazılımını açma \(Windows\)](#), sayfa 18.
- yazıcı yazılımı içinde **Print & Scan (Yazdırma ve Tarama)** seçeneğini tıkklatın, sonra da **Yazıcınızın Bakımı**'ni tıkklatarak **Yazıcı Araç Kutusu**'na erişin.
- Aygıt Hizmetleri** sekmesinde **Mürekkep Kartuşlarını Temizle**'yi tıkklatın. Ekrandaki yönergeleri izleyin.

Baskı kalitesini geliştirmek için (OS X)

- Orijinal HP kartuş kullandığınızdan emin olun.
- Print** (Yazdır) iletişim kutusunda uygun kağıt türünü ve baskı kalitesini seçtiğinizden emin olun.
- Kartuşlarda mürekkebin azalıp azalmadığını belirlemek için tahmini mürekkep düzeylerini kontrol edin. Mürekkepleri azaldıysa, yazıcı kartuşlarını değiştirmeyi düşünün.

4. Kağıt türünü kontrol edin.

En iyi baskı kalitesi için, yüksek kalitede HP kağıt veya ColorLok® standardına uygun kağıtlar kullanın. Daha fazla bilgi için, bkz. [Kağıtla ilgili temel bilgiler, sayfa 15](#).

Yazdırma için kullandığınız kağıdın her zaman düz olmasına dikkat edin. Resimleri yazdırırken en iyi sonuçları almak için, HP Gelişmiş Fotoğraf Kağıdı kullanın.

Özel kağıdı düz bir yüzey üzerinde, ağzı kapatılabilir plastik bir torba içinde, orijinal ambalajında, serin ve kuru bir yerde saklayın. Yazdırmaya hazır olduğunuzda yalnızca hemen kullanacağınız kağıdı çıkarın. Yazdırmayı bitirdiğinizde, kullanılmayan fotoğraf kağıdı varsa plastik torbasına geri koyun. Bu, fotoğraf kağıdının kıvrılmasını önler.

5. Yazıcı kartuşlarını hizalayın.

Yazdırma kartuşlarını yazılımdan hizalamak için

- Kağıt tepsisine Letter veya A4 boyutunda düz beyaz kağıt yerleştirin.
- HP Utility (HP Yardımcı Programı) ögesini açın.



NOT: HP Utility (HP Yardımcı Programı) simgesi, sabit diskin en üst düzeyinde bulunan **Applications** (Uygulamalar) klasöründeki **Hewlett-Packard** klasöründe yer alır.

- Pencerenin solundaki aygıt listesinden HP DeskJet 2130 series ögesini seçin.
- Align**'a (Hizala) tıklayın.
- Align**'a (Hizala) tıklayın ve ekrandaki yönergeleri izleyin.
- All Settings**'e (Tüm Ayarlar) tıklayarak **Bilgi ve Destek** bölmesine dönün.

6. Sınama sayfası yazdırın.

Sınama sayfası yazdırmak için

- Kağıt tepsisine Letter veya A4 boyutunda düz beyaz kağıt yerleştirin.
- HP Utility (HP Yardımcı Programı) ögesini açın.



NOT: HP Utility (HP Yardımcı Programı) simgesi, sabit diskin en üst düzeyinde bulunan **Applications** (Uygulamalar) klasöründeki **Hewlett-Packard** klasöründe yer alır.

- Pencerenin solundaki aygıt listesinden HP DeskJet 2130 series ögesini seçin.
- Test Page**'e (Sınama Sayfası) tıklayın.
- Print Test Page** (Sınama Sayfası Yazdır) düğmesine tıklayın ve ekrandaki yönergeleri izleyin.

Sınama sayfasına bakıp metinlerde çentikli çizgiler veya metin ve renkli kutularda düzensiz çizgiler olup olmadığını kontrol edin. Çentikli çizgiler veya düzensiz çizgiler görüyorsanız ya da kutuların kimi kısımlarında mürekkep yoksa, kartuşları otomatik olarak temizleyin.

7. Tanılama sayfasında metin veya renkli kutularda düzensiz çizgiler veya boş kısımlar görünüyorsa, yazdırma kartuşlarını otomatik olarak temizleyin.

Yazıcı kafasını otomatik olarak temizlemek için

- a. Kağıt tepsisine Letter veya A4 boyutunda düz beyaz kağıt yerleştirin.
- b. HP Utility (HP Yardımcı Programı) ögesini açın.



NOT: HP Utility (HP Yardımcı Programı) simgesi, sabit diskin en üst düzeyinde bulunan **Applications** (Uygulamalar) klasöründeki **Hewlett-Packard** klasöründe yer alır.

- c. Pencerenin solundaki aygıt listesinden HP DeskJet 2130 series ögesini seçin.
- d. **Clean Printheads**'e (Yazıcı Kafalarını Temizle) tıklayın.
- e. **Clean**'e (Temizle) tıklayıp ekrandaki yönergeleri izleyin.



DİKKAT: Yazıcı kafasını sadece gerektiğinde temizleyin. Gereksiz yere yapılan temizlik mürekkep israfına ve yazıcı kafasının ömrünün kısılmasına yol açacaktır.



NOT: Temizliği tamamladıktan sonra baskı kalitesi halen düşükse, yazıcıyı hizalamayı deneyin. Baskı kalitesi sorunları, temizleme ve hizalama sonrasında da sürerse, HP desteğine başvurun.

- f. **All Settings**'e (Tüm Ayarlar) tıklayarak **Bilgi ve Destek** bölümüne dönün.

Kopyalama sorunları

[Kopyalama sorunlarını giderin.](#)

Bir HP çevrimiçi sorun giderme sihirbazı kullanma

Yazıcı kopya oluşturmuyorsa veya çıktıların kalitesi düşükse, adım adım yönergeleri edinin.



NOT: HP çevrimiçi sorun giderme sihirbazı tüm dillerde bulunmayabilir.

[Kopyalama ve tarama başarısı için ipuçları, sayfa 36](#)

Tarama sorunları

HP Print and Scan Doctor	HP Print and Scan Doctor, sorunu otomatik olarak tanılayarak çözen bir yardımcı programdır. NOT: Bu yardımcı program yalnızca Windows işletim sistemi için sunulmaktadır.
Tarama sorunlarını çözme	Bir HP çevrimiçi sorun giderme sihirbazı kullanma Tarama yapamıyorsanız veya taramaların kalitesi düşükse, adım adım yönergeleri edinin.



NOT: HP Print and Scan Doctor ve HP çevrimiçi sorun giderme sihirbazları tüm dillerde mevcut olmayabilir.

[Kopyalama ve tarama başarısı için ipuçları, sayfa 36](#)

Yazıcı donanım sorunları

Kartuş erişim kapağını kapatma

- Yazdırmaya başlamak için kartuş kapağı kapatılmalıdır.



Yazıcı beklenmedik şekilde kapanıyor

- Elektrik olup olmadığını ve güç bağlantılarını kontrol edin.
- Yazıcıya ait güç kablosunun, çalışır durumdaki bir elektrik prizine sıkıca bağlı olduğundan emin olun.



NOT: Otomatik Kapanma etkinleşince, enerji kullanımını azaltmaya yardımcı olmak üzere, 2 saatlik işlemsizlik sonrasında yazıcı otomatik olarak kapanır. Daha fazla bilgi için, bkz. [Otomatik Kapanma , sayfa 20.](#)

Yazıcı arızasını çözme

- Yazıcıyı kapatıp açın. Bu sorunu çözmezse, HP'ye başvurun.

HP destek

En son ürün güncelleştirmeleri ve destek bilgileri için, [HP DeskJet 2130 series destek web sitesini ziyaret edin \(www.hp.com/support\)](http://www.hp.com/support). HP çevrimiçi destek, yazıcınız konusunda yardımcı olacak çeşitli seçenekler sunar:



Sürücüler ve İndirilenler: Yazıcınızla birlikte kutu içinde gelen ürün kılavuzlarının ve belgelerinin yanı sıra yazılım sürücülerini ve güncelleştirmeleri indirin.



HP destek forumları: Yaygın sorulara ve sorunlara yanıtlar almak için HP Destek Forumları'nı ziyaret edin. Diğer HP müşterileri tarafından gönderilen soruları görebilir veya oturum açıp kendi soru ve yorumlarınızı gönderebilirsiniz.



Sorun giderme: Yazıcınızı tespit etmek ve önerilen çözümleri bulmak için HP çevrimiçi araçlarını kullanın.

Bize Ulaşın

Bir sorunun çözümü için bir HP teknik destek temsilcisinden yardım almanız gerekiyorsa, [Desteğe Başvurun web sitesini](#) ziyaret edin. Garanti kapsamındaki müşteriler için aşağıdaki başvuru seçenekleri ücretsiz olarak sunulmaktadır (garanti kapsamı dışındaki müşteriler için HP aracı yardımlı destek ücret gerektirebilir):



HP destek temsilcisi ile çevrimiçi sohbet.



Bir HP destek temsilcisini arayın.

HP desteğe başvururken, aşağıdaki bilgileri hazır bulundurun:

- Ürün adı (Yazıcı üzerinde yer alır ve HP DeskJet 2130 benzeri bir şeydir)
- Ürün numarası (kartuş erişim kapağının iç kısmında yer alır)



- Seri numarası (yazıcının arkasında veya altında bulunur)

Yazıcıyı kaydettirme

Sadece birkaç dakikanızı ayırıp kaydettirerek daha hızlı hizmet, daha etkili destek ve ürün destek uyarılarından faydalanabilirsiniz. Yazılımı yüklerden yazıcıyı kaydettirmediyse, <http://www.register.hp.com> adresinden şimdi kaydettirebilirsiniz.

Ek garanti seçenekleri

Ek ücret karşılığında HP DeskJet 2130 series için genişletilmiş hizmet planları vardır. www.hp.com/support adresine gidin, ülkenizi/bölgenizi ve dilinizi seçin, ardından yazıcınıza yönelik uzatılmış garanti seçeneklerini inceleyin.

A Teknik bilgiler

HP DeskJet 2130 series ürününüz için teknik özellikler ve uluslararası yasal düzenleme bilgileri bu bölümde verilmektedir.

Diğer belirtiler için, HP DeskJet 2130 series ile birlikte gelen basılı belgelere bakın.

Bu bölüm aşağıdaki konuları içermektedir:

- [Hewlett-Packard Company bildirimleri](#)
- [Belirtiler](#)
- [Çevresel ürün gözetim programı](#)
- [Yasal düzenleme bildirimleri](#)

Hewlett-Packard Company bildirimleri

Bu belgede yer alan bilgiler önceden haber verilmeksizin deęiřtirilebilir.

Tüm hakları saklıdır. Telif hakları yasalarında izin verilen durumlar dışında, önceden Hewlett-Packard řirketinden yazılı izin alınmadan bu belgenin çoęaltılması, uyarlanması veya başka bir dile çevrilmesi yasaktır. HP ürün ve hizmetlerine ait yegane garantiler, bu ürün ve hizmetlerle birlikte sağlanan açık garanti bildirimlerinde sıralanmıştır. Bu belgede yer alan hiçbir ifade ek garanti oluşturacak şekilde yorumlanmamalıdır. HP, bu belgede olabilecek teknik hatalar ve yazım hataları veya eksikliklerinden dolayı sorumlu tutulamaz.

© 2014 HP Development Company, L.P.

Microsoft®, Windows®, Windows® XP, Windows Vista®, Windows® 7, Windows® 8 ve Windows® 8.1, Microsoft Corporation kuruluşunun ABD'de tescilli ticari markalarıdır.

Belirtiler

HP DeskJet 2130 series ürünüyle ilgili teknik özellikler bu bölümde verilmiştir. Ürün özellikleri konusunda daha fazla bilgi için bkz. www.hp.com/support adresindeki Product Data Sheet (Ürün Veri Sayfası).

Sistem gereksinimleri

- Yazılım ve sistem gereksinimleri Benioku dosyasında bulunabilir. Bu dosyayı yazıcınızla birlikte verilen HP yazıcı yazılımı CD'sinde bulabilirsiniz.
- İleride çıkacak işletim sistemleri ve desteği hakkında bilgili için www.hp.com/support adresindeki HP çevrimiçi destek web sitesini ziyaret edin.

Çevresel belirtiler

- Önerilen çalışma sıcaklığı aralığı: 15°C ila 30°C (59°F ila 86°F)
- İzin verilen çalışma ısı aralığı: 5°C ila 40°C (41°F ila 104°F)
- Nem Oranı: %15 - %80 BN yoğunlaşmasız; 28°C maksimum çığ noktası
- Saklama sıcaklığı aralığı: -40°C ila 60°C (-40°F ila 140°F)
- Yüksek elektromanyetik alanların bulunması durumunda, HP DeskJet 2130 series ürününün çıktısında biraz bozulma olabilir
- HP, olası yüksek manyetik alanlardan kaynaklanan parazitleri en aza indirmek için 3 m uzunlukta ya da daha kısa USB kablosu kullanılmasını önerir.

Giriş tepsisi kapasitesi

- Düz kağıt sayfalar (80 g/m² [20lb]): En fazla 60
- Zarflar: En çok 5
- Dizin kartları: En çok 20
- Fotoğraf kağıdı sayfası: En çok 20

Çıkış tepsisi kapasitesi

- Düz kağıt sayfalar (80 g/m² [20lb]): En fazla 25
- Zarflar: En çok 5
- Dizin kartları: En çok 10
- Fotoğraf kağıdı sayfası: En çok 10

Kağıt boyutu

- Desteklenen ortam boyutlarının tam bir listesi için, yazıcı yazılımına bakın.

Kağıt ağırlıkları

- Düz Kağıt. 64 - 90 g/m² (16 - 24 lb)
- Zarflar: 75 - 90 g/m² (20 - 24 lb)

- Kartlar: En fazla 200 g/m² (110 lb dizin maksimum)
- Fotoğraf Kağıdı: Maks. 280 g/m² (75 lb)

Yazdırma belirtileri

- Baskı hızı, belgenin karmaşıklığına bağlı olarak değişiklik gösterir
- Yöntem: istendiğinde açılan termal inkjet
- Dil: PCL3 GUI

Kopyalama belirtileri

- Dijital görüntü işleme
- Kopyalama hızları modele ve belgenin karmaşıklığına bağlı olarak değişir

Tarama belirtileri

- Çözünürlük: 1200 x 1200 ppi optik değerine kadar
PPI çözünürlüğü hakkında daha fazla bilgi için tarayıcı yazılımına bakın.
- Renkli: 24 bit renkli, 8 bit gri tonlamalı (256 gri düzeyi)
- Camdan maksimum tarama boyutu: 21,6 x 29,7 cm

Baskı çözünürlüğü

- Desteklenen yazdırma çözünürlüklerinin listesi için, [HP DeskJet 2130 series destek web sitesini ziyaret edin \(www.hp.com/support\)](http://www.hp.com/support).

Kartuş verimi

- Tahmini kartuş verimleri hakkında daha fazla bilgi için www.hp.com/go/learnaboutesupplies adresini ziyaret edin.

Ses bilgileri

- İnternet'e erişiminiz varsa, aşağıdaki [HP web sitesinden](http://www.hp.com) ses konusunda bilgi alabilirsiniz.

Çevresel ürün gözetim programı

Hewlett-Packard, çevreye duyarlı bakış açısıyla kaliteli ürünler sağlama ilkesine bağlıdır. Bu ürün, geri dönüşüme katkı sağlayacak şekilde tasarlanmıştır. Doğru işlevsellik ve güvenilirlik özelliklerinden ödün verilmeden malzeme sayısı minimumda tutulmuştur. Birbirine benzemeyen malzemeler kolaylıkla birbirinden ayrılacak şekilde tasarlanmıştır. Mandalların ve diğer bağlantıların bulunması, bunlara ulaşılması ve genel araçlar kullanılarak çıkarılması kolaydır. Sökme ve onarım verimliliği açısından, yüksek öncelikli parçalar çabuk ulaşılabilecek şekilde tasarlanmıştır.

Daha fazla bilgi için aşağıdaki adresteki HP's Commitment to the Environment Web sitesini ziyaret edin:

www.hp.com/hpinfo/globalcitizenship/environment

- [Ekolojik İpuçları](#)
- [Avrupa Birliği Komisyonu Düzenleme1275/2008](#)
- [Kağıt kullanımı](#)
- [Plastik](#)
- [Malzeme güvenliği veri sayfaları](#)
- [Geri dönüşüm programı](#)
- [HP inkjet sarf malzemeleri geri dönüşüm programı](#)
- [Güç tüketimi](#)
- [Atık ekipmanların kullanıcılar tarafından imha edilmesi](#)
- [Kimyasal maddeler](#)
- [Tehlikeli Maddeler/Elementler ve İçerikleri Tablosu \(Çin\)](#)
- [Tehlikeli madde kısıtlamaları \(Ukrayna\)](#)
- [Tehlikeli madde kısıtlamaları \(Hindistan\)](#)
- [EPEAT](#)
- [Çin SEPA Eko Etiket Kullanıcı Bilgileri](#)
- [Yazıcı, Faks ve Fotokopi Makinesi için Çin Enerji Etiketleri](#)

Ekolojik İpuçları

HP, müşterilerinin çevreye olan etkilerini en aza indirmeyi amaç edinmiştir. HP'nin çevre konusundaki girişimleri hakkında daha fazla bilgi almak için HP Çevre Programları ve Girişimleri web sitesini ziyaret edin.

www.hp.com/hpinfo/globalcitizenship/environment/

Avrupa Birliği Komisyonu Düzenleme1275/2008

Ürünün tüm kablolu ağ bağlantı noktalarının bağlı ve tüm kablosuz ağ bağlantı noktalarının etkin olduğu durumda, ağ bağlantılı bekleme modunda tükettiği güç de dahil olmak üzere ürünle ilgili güç verilerine ulaşmak için www.hp.com/hpinfo/globalcitizenship/environment/productdata/itecodesktop-pc.html adresinde bulabileceğiniz IT ECO Declaration belgesinin P14 kodlu "Ek Bilgiler" bölümüne bakınız.

Kağıt kullanımı

Bu ürün, DIN 19309 ve EN 12281:2002'ye göre geri dönüşümlü kağıt kullanımı için uygundur.

Plastik

25 gramın üzerindeki dönüştürülebilir plastik parçalar, uluslararası standartlara göre işaretlenerek, ürünün kullanım ömrü sona erdiğinde geri dönüşüm için belirlenmeleri kolaylaştırılmıştır.

Malzeme güvenliği veri sayfaları

Malzeme güvenliği veri sayfaları (MSDS) HP'nin aşağıdaki web sitesinden sağlanabilir:

www.hp.com/go/msds

Geri dönüşüm programı

HP, birçok ülkede/bölgede artan sayıda ürün iade ve geri dönüşüm programları sunar ve dünya çapında en büyük elektronik geri dönüşüm merkezlerinin bazılarıyla ortaktır. HP, en yaygın kullanıma sahip ürünlerini yeniden satışa sunarak kaynakların korunmasını sağlamaktadır. HP ürünlerinin geri dönüştürülmesi ile ilgili daha fazla bilgi için lütfen aşağıdaki sayfayı ziyaret edin:

www.hp.com/hpinfo/globalcitizenship/environment/recycle/

HP inkjet sarf malzemeleri geri dönüşüm programı

HP, çevreyi korumaya kararlıdır. HP Inkjet Sarf Malzemeleri Geri Dönüşüm Programı, pek çok ülkede/bölgede uygulanmaktadır ve kullanılmış yazıcı kartuşlarınızı ve mürekkep kartuşlarınızı ücretsiz olarak geri dönüştürmenizi sağlar. Daha fazla bilgi için, şu web sitesine gidin:

www.hp.com/hpinfo/globalcitizenship/environment/recycle/

Güç tüketimi

ENERGY STAR® amblemini taşıyan Hewlett-Packard baskı ve görüntüleme aygıtları, ABD Çevre Koruma Ajansı'nın görüntüleme aygıtları için ENERGY STAR şartnamelerine uygundur. ENERGY STAR onaylı görüntüleme ürünlerinde aşağıdaki amblem bulunacaktır:



İlave ENERGY STAR uyumlu görüntüleme ürünü model bilgileri, şu adreste bulunur: www.hp.com/go/energystar

Atık ekipmanların kullanıcılar tarafından imha edilmesi



Bu sembol, ürününüzü diğer ev atıkları ile atmamanız gerektiği anlamına gelir. Bunun yerine atık cihazınızı, elektrikli ve elektronik atık cihazların geri dönüştürülmesi için belirtilen toplama noktasına teslim ederek insan sağlığını ve çevreyi korumalısınız. Daha fazla bilgi için, lütfen ev atıkları bertaraf hizmetinize başvurun veya <http://www.hp.com/recycle> adresine gidin.

Kimyasal maddeler

HP, REACH (1907/2006 EC No'lu Avrupa Konseyi ve Parlamentosu Düzenlemesi) gibi yasal gereksinimlere uyum doğrultusunda ürünlerimizdeki kimyasal maddeler hakkında müşterilerimize bilgi verme ilkesini benimsemiştir. Bu ürünün kimyasal bilgileriyle ilgili rapor aşağıdaki adreste bulunabilir: www.hp.com/go/reach.

Tehlikeli Maddeler/Elementler ve İçerikleri Tablosu (Çin)

部件名称	有毒有害物质或元素					
	铅 (Pb)	汞 (Hg)	镉 (Cd)	六价铬 (Cr(VI))	多溴联苯 (PBB)	多溴二苯醚 (PBDE)
外壳和托盘	0	0	0	0	0	0
电线	0	0	0	0	0	0
印刷电路板	X	0	0	0	0	0
打印系统	X	0	0	0	0	0
显示器	X	0	0	0	0	0
喷墨打印机墨盒	0	0	0	0	0	0
驱动光盘	X	0	0	0	0	0
扫描仪	X	X	0	0	0	0
网络配件	X	0	0	0	0	0
电池板	X	0	0	0	0	0
自动双面打印系统	0	0	0	0	0	0
外部电源	X	0	0	0	0	0

本表格依据SJ/T 11364的规定编制。
0: 表示该有害物质在该部件所有均质材料中的含量均在GB/T 26572规定的限量要求以下。
X: 表示该有害物质至少在该部件的某一均质材料中的含量超出GB/T 26572规定的限量要求。
此表中所有名称中含“X”的部件均符合欧盟RoHS立法。
注: 环保使用期限的参考标识取决于产品正常工作的温度和湿度等条件。

Tehlikeli madde kısıtlamaları (Ukrayna)

Технічний регламент щодо обмеження використання небезпечних речовин (Україна)

Обладнання відповідає вимогам Технічного регламенту щодо обмеження використання деяких небезпечних речовин в електричному та електронному обладнанні, затвердженого постановою Кабінету Міністрів України від 3 грудня 2008 № 1057

Tehlikeli madde kısıtlamaları (Hindistan)

Restriction of hazardous substances (India)

This product complies with the "India E-waste (Management and Handling) Rule 2011" and prohibits use of lead, mercury, hexavalent chromium, polybrominated biphenyls or polybrominated diphenyl ethers in concentrations exceeding 0.1 weight % and 0.01 weight % for cadmium, except for the exemptions set in Schedule 2 of the Rule.

EPEAT

EPEAT

Most HP products are designed to meet EPEAT. EPEAT is a comprehensive environmental rating that helps identify greener electronics equipment. For more information on EPEAT go to www.epeat.net. For information on HP's EPEAT registered products go to www.hp.com/hpinfo/globalcitizenship/environment/pdf/epeat_printers.pdf.

Çin SEPA Eko Etiket Kullanıcı Bilgileri

中国环境标识认证产品用户说明

噪声大于63.0Db(A)的办公设备不宜放置于办公室内。请在独立的隔离区域使用。

如需长时间使用本产品或打印大量文件。请确保在通风良好的房间内使用。

如您需要确认本产品处于零能耗状态。请按下电源关闭按钮。并将插头从电源插座断开。

您可以使用再生纸。以减少资源耗费。

复印机、打印机和传真机能源效率标识 实施规则

依据“复印机、打印机和传真机能源效率标识实施规则”，该打印机具有中国能效标识。标识上显示的能效等级和操作模式值根据“复印机、打印机和传真机能效限定值及能效等级”标准（“GB 21521”）来确定和计算。

1. 能效等级

产品能效等级分为 3 级，其中 1 级能效最高。能效限定值根据产品类型和打印速度由标准确定。能效等级则根据基本功耗水平以及网络接口和内存等附加组件和功能的功率因子之和来计算。

2. 能效信息

喷墨打印机

- 操作模式功率

睡眠状态的能耗按照 GB 21521 标准来衡量和计算。该数据以瓦特 (W) 表示。

- 待机功率

待机状态是产品连接到电网电源上功率最低的状态。该状态可以延续无限长时间，且使用者无法改变此状态下产品的功率。对于“成像设备”产品，“待机”状态通常相当于“关闭”状态，但也可能相当于“准备”状态或“睡眠”状态。该数据以瓦特 (W) 表示。

- 睡眠状态预设延迟时间

出厂前由制造商设置的时间决定了该产品在完成主功能后进入低耗模式（例如睡眠、自动关机）的时间。该数据以分钟表示。

- 附加功能功率因子之和

网络接口和内存等附加功能的功率因子之和。该数据以瓦特 (W) 表示。

标识上显示的能耗数据是根据典型配置测量得出的数据。此类配置包含登记备案的打印机依据复印机、打印机和传真机能源效率标识实施规则所选的所有配置。因此，该特定产品型号的实际能耗可能与标识上显示的数据有所不同。

要了解规范的更多详情，请参考最新版的 GB 21521 标准。

Yasal düzenleme bildirimleri

HP DeskJet 2130 series, ülkenizde/bölgenizde bulunan yasal düzenleme kurumlarının ürün gereksinimlerini karşılamaktadır.

Bu bölüm aşağıdaki konuları içermektedir:

- [Ürününüzün yasal model numarası](#)
- [FCC beyanı](#)
- [Kore'deki kullanıcılara yönelik bildirim](#)
- [Japonya'daki kullanıcılar için VCCI \(Sınıf B\) uyumluluk beyanı](#)
- [Japonya'daki kullanıcılara yönelik güç kablosu bildirim](#)
- [Almanya için ses emisyonu beyanı](#)
- [Almanya için görsel ekran işyerleri beyanı](#)
- [Avrupa Birliği Yasal Düzenleme Bildirimi](#)
- [Uygunluk beyanı](#)

Ürününüzün yasal model numarası

Yasal kimlik işlemleri için ürünüze bir Yasal Model Numarası atanmıştır. SNPRH-1504-01, ürününüzün Yasal Model Numarasıdır. Bu yasal model numarası pazarlama adıyla (HP DeskJet 2130 All-in-One Yazıcı, HP DeskJet Ink Advantage 2135 All-in-One Yazıcı, vb.) veya ürün numaralarıyla (F5S28A, F5S28B, F5S28C, F5S28D, F5S29A, F5S29B, F5S29C, vb.) karıştırılmamalıdır.

FCC beyanı

FCC statement

The United States Federal Communications Commission (in 47 CFR 15.105) has specified that the following notice be brought to the attention of users of this product.

This equipment has been tested and found to comply with the limits for a Class B digital device, pursuant to Part 15 of the FCC Rules. These limits are designed to provide reasonable protection against harmful interference in a residential installation. This equipment generates, uses and can radiate radio frequency energy and, if not installed and used in accordance with the instructions, may cause harmful interference to radio communications. However, there is no guarantee that interference will not occur in a particular installation. If this equipment does cause harmful interference to radio or television reception, which can be determined by turning the equipment off and on, the user is encouraged to try to correct the interference by one or more of the following measures:

- Reorient or relocate the receiving antenna.
- Increase the separation between the equipment and the receiver.
- Connect the equipment into an outlet on a circuit different from that to which the receiver is connected.
- Consult the dealer or an experienced radio/TV technician for help.

For further information, contact:

Manager of Corporate Product Regulations
Hewlett-Packard Company
3000 Hanover Street
Palo Alto, Ca 94304
(650) 857-1501

Modifications (part 15.21)

The FCC requires the user to be notified that any changes or modifications made to this device that are not expressly approved by HP may void the user's authority to operate the equipment.

This device complies with Part 15 of the FCC Rules. Operation is subject to the following two conditions: (1) this device may not cause harmful interference, and (2) this device must accept any interference received, including interference that may cause undesired operation.

Kore'deki kullanıcılara yönelik bildirim

B 급 기기 (가정용 방송통신기기)	이 기기는 가정용(B급)으로 전자파적합등록을 한 기기로서 주로 가정에서 사용하는 것을 목적으로 하며, 모든 지역에서 사용할 수 있습니다.
------------------------	--

Japonya'daki kullanıcılar için VCCI (Sınıf B) uyumluluk beyanı

この装置は、クラスB情報技術装置です。この装置は、家庭環境で使用することを目的としていますが、この装置がラジオやテレビジョン受信機に近接して使用されると、受信障害を引き起こすことがあります。取扱説明書に従って正しい取り扱いをして下さい。

VCCI-B

Japonya'daki kullanıcılara yönelik güç kablosu bildirim

製品には、同梱された電源コードをお使い下さい。
同梱された電源コードは、他の製品では使用出来ません。

Almanya için ses emisyonu beyanı

Geräuschemission

LpA < 70 dB am Arbeitsplatz im Normalbetrieb nach DIN 45635 T. 19

Almanya için görsel ekran işyerleri beyanı

GS-Erklärung (Deutschland)

Das Gerät ist nicht für die Benutzung im unmittelbaren Gesichtsfeld am Bildschirmarbeitsplatz vorgesehen. Um störende Reflexionen am Bildschirmarbeitsplatz zu vermeiden, darf dieses Produkt nicht im unmittelbaren Gesichtsfeld platziert werden.

Avrupa Birliği Yasal Düzenleme Bildirimi



CE işaretini taşıyan ürünler, ürün için geçerli olabilecek aşağıdaki AB Direktiflerinden biri veya daha fazlası ile uyumludur: Düşük Voltaj Direktifi 2006/95/AT, EMC Direktifi 2004/108/AT, Ecodesign Direktifi 2009/125/AT, R&TTE Direktifi 1999/5/AT, RoHS Direktifi 2011/65/AB. Bu direktiflere uyum, yürürlükteki Avrupa Uyumlulaştırılmış Standartları kullanılarak değerlendirilmektedir. Uygunluk Beyanı, aşağıdaki web sitesinde bulunabilir: www.hp.com/go/certificates (Ürün model adı veya ürünün yasal düzenleme etiketi üzerinde bulunabilecek olan Yasal Düzenleme Model Numarası (RMN) ile aratın.)

Yasal düzenlemeye ilişkin konularda başvuru noktası:

Hewlett-Packard GmbH, Dept./MS: HQ-TRE, Herrenberger Strasse 140, 71034 Boeblingen, ALMANYA



UYGUNLUK BEYANI ISO/IEC 17050-1 ve EN 17050-1 uyarınca

DoC #: SNPRH-1504-01-Rev A

Tedarikçi Adı: Hewlett-Packard Company
Tedarikçi Adresi: 20, Jia Feng Road Waigaoqiao Free Trade Zone Pudong, Şanghai, PRC 200131

**Aşağıda bilgileri verilen
Ürün Adı ve Modeli: 2)** HP DeskJet 2130 All-in-One yazıcı serisi
HP DeskJet Ink Advantage 2135 All-in-One yazıcı serisi

Yasal Model Numarası: 1) SNPRH-1504-01
Ürün Seçenekleri: Tümü

Aşağıdaki Ürün Belirtilmelerine ve Mevzuatlara uygun olduğunu beyan eder:

EMC:

CISPR 22: Ed5 2005+A1:2005+A2:2006 Sınıf B
EN 55022: 2006 +A1:2007 Sınıf B
EN 55024:1998 + A1:2001 + A2:2003
EN 61000-3-2:2006 +A1:2009 +A2:2009
EN 61000-3-3:2008
FCC CFR 47 Kısım 15 Sınıf B
ICES-003, Sayı 4 Sınıf B Sınıf B

Güvenlik:

EN 60950-1:2006 +A11:2009 +A1:2010 +A12:2011
IEC 60950-1:2005 +A1:2009
EN 63479:2010

Enerji Kullanımı:

Mevzuat (AT) No. 1275/2008
ENERGY STAR® Nitelikli Görüntüleme Ekipmanı İşletme Modu (OM) Test Prosedürü
EN 50564:2011
IEC 62301:2005

RoHS:

EN 50581:2012

İşbu ürün, Düşük Voltaj Direktifi 2006/95/AT, EMC Direktifi 2004/108/AT, R&TTE Direktifi 1999/5/AT, Ecodesign Direktifi 2009/125/AT, RoHS Direktifi 2011/65/AB gerekliliklerine uygundur ve bunu gösterir şekilde CE işareti taşımaktadır.

Bu aygıt, FCC Kuralları, kısım 15'e uygundur. Çalışması, aşağıdaki iki koşula tabidir:

(1) Bu aygıt zararlı parazite neden olamaz ve (2) bu aygıt, istenmeyen biçimde çalışmasına sebep olabilecek parazit de dahil olmak üzere alınan her türlü paraziti kabul etmelidir.

Ek Bilgiler:

1) Bu ürüne, tasarımın yasal düzenleme kısmına ilişkin bir Yasal Model Numarası atanmıştır. Yasal belgelerdeki ve test raporlarındaki ana ürün tanımlayıcısı Yasal Model Numarası'dır. Bu numara, pazarlama adı veya ürün numaraları ile karıştırılmamalıdır.

15 Aralık 2014

Shen HongBo

ICS Ürün Donanım Kalitesi Mühendislik Müdürü

Yalnızca yasal düzenleme konularında yerel başvuru noktası:

AB: Hewlett-Packard GmbH, HQ-TRE, Herrenberger Strasse 140, 71034 Boeblingen, Almanya
ABD: Hewlett-Packard, 3000 Hanover St., Palo Alto, CA 94304, ABD 650-857-1501 www.hp.eu/certificates

Dizin

Ç

çevre

- çevresel belirtiler 71
- Çevresel ürün gözetim programı 73

çoklu beslemeler, sorun giderme 53

D

desteklenen işletim sistemleri 71

düğmeler, kontrol paneli 5

G

garanti 68

geri dönüşüm

- mürekkep kartuşları 74

güç

- sorun giderme 66

K

kağıt

- besleme sorununu giderme 53
- eğri sayfalar 53
- HP, sipariş 16
- sıkışmaları giderme 50

kağıt besleme sorunları, sorun giderme 53

kıvrılma, sorun giderme yazdırma 53

kontrol paneli

- düğmeler 5
- özellikler 5

kopyalama

- belirtiler 72

M

müşteri desteği

- garanti 68

Ö

özellikler

- sistem gereksinimleri 71

S

sıkışmalar

- temizleme 50
- sistem gereksinimleri 71

sorun gider

- birden fazla kağıt alınıyor 53
- eğri sayfalar 53
- kağıt besleme sorunları 53
- kağıt tepsiden alınmıyor 53
- yazdırma 66

sorun giderme

- güç 66

T

tarama

- tarama belirtileri 72

taşıyıcı

- taşıyıcı sıkışmalarını giderme 52

teknik bilgiler

- çevresel belirtiler 71
- kopyalama belirtileri 72
- tarama belirtileri 72
- yazdırma belirtileri 72

tepsiler

- besleme sorununu giderme 53
- kağıt sıkışmalarını giderme 50

W

Windows

- sistem gereksinimleri 71

Y

yasal düzenleme bildirimleri 78

yasal uyarılar

- ürününüzün yasal model numarası 78

yazdırma

- belirtiler 72
- sorun gider 66

yazıcı yazılımı (Windows)

- açma 18

