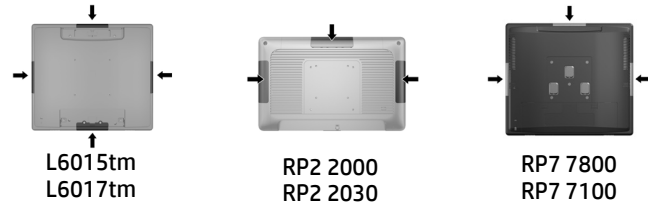




คำแนะนำในการติดตั้ง
MSR หัวเดียว
แบบรวมของ HP



Copyright © 2014 Hewlett-Packard Development Company, L.P.
ข้อมูลที่ปรากฏในที่นี้อาจมีการเปลี่ยนแปลงโดยไม่จำเป็นต้องแจ้งให้ทราบล่วงหน้า

พิมพ์ครั้งที่หนึ่ง: พฤษภาคม 2014



776853-281

หมายเหตุ: โปรดดู คู่มือผู้ใช้จอสัมผัสสำหรับธุรกิจค้าปลีก HP L6015tm และ L6017tm, คู่มืออ้างอิงฮาร์ดแวร์ระบบค้าปลีก HP RP7 รุ่น 7800, คู่มืออ้างอิงฮาร์ดแวร์ระบบค้าปลีก HP RP7 รุ่น 7100 หรือ คู่มืออ้างอิงฮาร์ดแวร์ระบบค้าปลีก HP RP2 ที่ www.hp.com สำหรับคำแนะนำอย่างละเอียดเกี่ยวกับการติดตั้งอุปกรณ์ USB

ก่อนที่จะเริ่ม

ก่อนทำการติดตั้ง MSR ต้องปิดการจ่ายไฟเข้าสู่ระบบและถอดสายไฟออกจากเต้ารับไฟฟ้า

คำเตือน! เพื่อหลีกเลี่ยงความเสี่ยงที่จะเกิดความเสียหายต่อระบบ ต้องถอดปลั๊กออกจากเต้ารับไฟฟ้าที่ผนังก่อนติดตั้งจอ MSR หากไม่ดำเนินการดังกล่าวอาจทำให้คุณเสี่ยงต่อการถูกไฟฟ้าดูดได้

หมายเหตุ: สำหรับประกาศข้อกำหนดและความปลอดภัย โปรดดู ข้อสังเกต เฉพาะสินค้า ที่มาพร้อมกับผลิตภัณฑ์ของคุณ

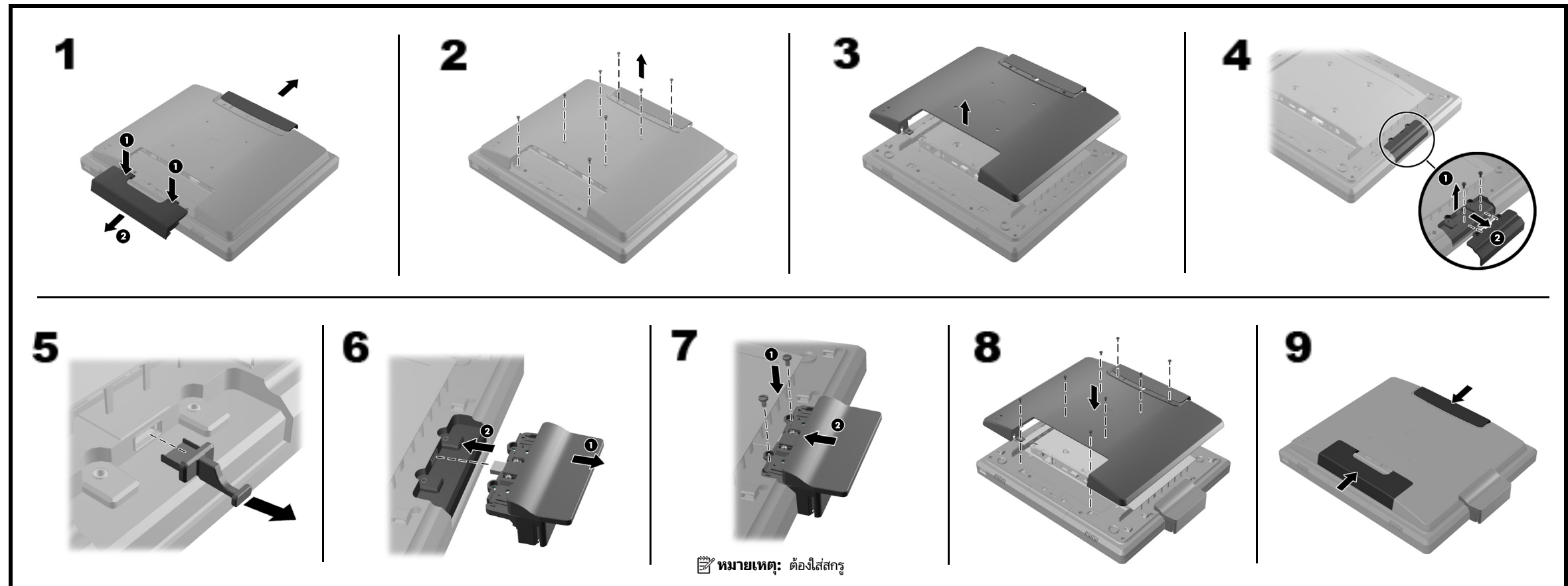
การกำหนดค่าจอแสดงผล

การกำหนดค่าจอ MSR โปรดดู คู่มือการกำหนดค่าระบบขายหน้าร้านของ HP (เป็นภาษาอังกฤษเท่านั้น) คู่มือนี้จะมาพร้อมกับเอกสารในคอมพิวเตอร์ของคุณ และที่ www.hp.com สำหรับการเข้าถึงคู่มือในคอมพิวเตอร์ของคุณ:

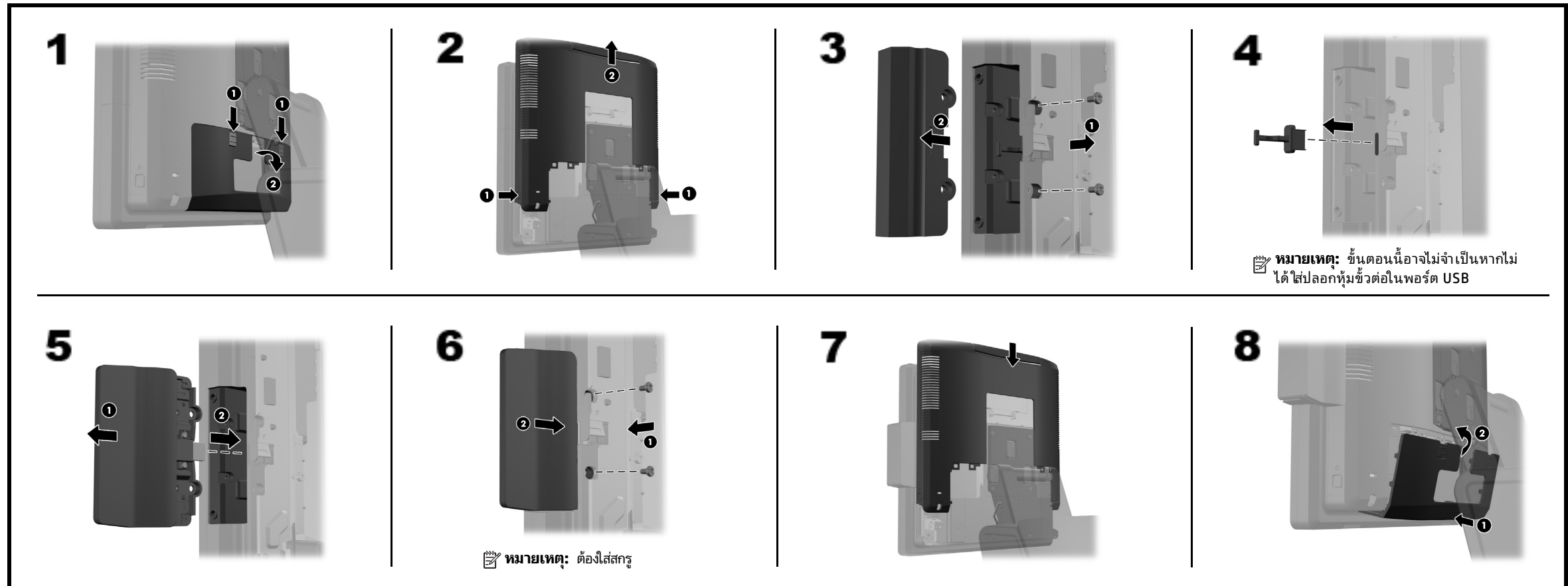
- ใน Microsoft Windows XP หรือ Windows Embedded POSReady 2009 เลือกรุ่น > โปรแกรมทั้งหมด > ข้อมูลระบบขายหน้าร้านของ HP
- ใน Microsoft Windows 7, Windows Embedded POSReady 7, Windows 8.x หรือ Industry 8.1 เลือกรุ่น > ข้อมูลระบบขายหน้าร้านของ HP

ตรวจสอบ www.hp.com/support สำหรับซอฟต์แวร์หรือเอกสารที่ได้รับความปรับปรุง ซึ่งอาจมีขึ้นในระหว่างช่วงเวลาผลิตและส่งมอบผลิตภัณฑ์ให้คุณ

จอสัมผัสสำหรับธุรกิจค้าปลีก HP L6015tm และ L6017tm



ระบบค้าปลีก HP RP7 รุ่น 7800



ระบบค้ำปลีค HP RP7 รุ่น 7100

1 **2** **3** **4** **5** **6** **7**

8 **9** **10** **11** **12** **13** **14**

หมายเหตุ: ขั้นตอนนี้อาจไม่จำเป็นหากสกรูล็อกไม่ได้ขันอยู่แล้ว

ข้อควรระวัง: ต้องดึงตัวยึดขึ้นเพื่อดึงแผงด้านหน้าออก

หมายเหตุ: ขั้นตอนนี้อาจไม่จำเป็นหากไม่ได้ใส่ปลอกหุ้มหัวต่อในพอร์ต USB

หมายเหตุ: ต้องใส่สกรู

หมายเหตุ: ไม่จำเป็นต้องขันสกรูล็อก

ระบบค้ำปลีค HP RP2 รุ่น 2000 และ 2030

1 **2** **3** **4** **5**

หมายเหตุ: ขั้นตอนนี้อาจไม่จำเป็นหากไม่ได้ใส่ปลอกหุ้มหัวต่อในพอร์ต USB

หมายเหตุ: ต้องใส่สกรู

ฝ่ายสนับสนุนด้านเทคนิคออนไลน์

สำหรับการเข้าถึงข้อมูลการสนับสนุนด้านเทคนิคแบบออนไลน์ เครื่องมือแก้ไขปัญหาดังกล่าว ความช่วยเหลือออนไลน์ ฟอรัมชุมชนหรือผู้เชี่ยวชาญด้านไอที ฐานความรู้จากผู้จำหน่ายที่หลากหลายทั่วโลก การตรวจสอบและเครื่องมือวินิจฉัย โปรดไปยัง <http://www.hp.com/support>.

ข้อคิดเห็นเกี่ยวกับเอกสารประกอบ

HP มุ่งมั่นที่จะจัดทำเอกสารประกอบที่ตรงตามความต้องการของคุณ เพื่อช่วยให้เราปรับปรุงเอกสารประกอบให้ดีขึ้น หากคุณมีข้อเสนอแนะ ข้อคิดเห็น หรือพบเห็นข้อผิดพลาดใดๆ กรุณาส่งมาที่ doc.feedback@hp.com โดยระบุชื่อเอกสาร และหมายเลขชิ้นส่วน (อยู่ใกล้กับบาร์โค้ด) มาพร้อมกับข้อคิดเห็นของคุณด้วย