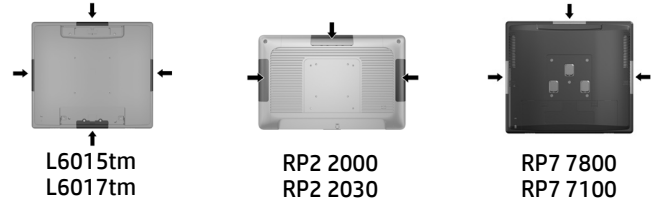




Installatie-instructies

# HP geïntegreerde Single-head MSR



Copyright © 2014 Hewlett-Packard Development Company, L.P. De informatie in deze folder kan zonder voorafgaande aankondiging worden gewijzigd.

Eerste editie: mei 2014



776853-331

**OPMERKING:** Raadpleeg de *HP L6015tm en L6017tm Retail User Guide* (HP L6015tm en L6017tm Retail-gebruikershandleiding), de *HP RP7 Retail System Model 7800 Hardware-naslaggids*, de *HP RP7 Retail System Model 7100 Hardware-naslaggids* of de *HP RP2 Retail System Hardware-naslaggids* op [www.hp.com](http://www.hp.com) voor gedetailleerde instructies over het installeren van USB-modules.

## Voordat u begint

Voordat u de MSR installeert, schakelt u het systeem uit en haalt u de stekker van het netsnoer uit het stopcontact.

**WAARSCHUWING!** Haal de stekker van het netsnoer uit het stopcontact voordat u de MSR installeert om het risico op ernstig letsel of schade aan het systeem te voorkomen. Anders kunt u zich blootstellen aan het risico op elektrische schokken.

**OPMERKING:** Raadpleeg voor informatie over voorschriften en veiligheid de *Kennisgevingen voor product* die zijn meegeleverd bij uw product.

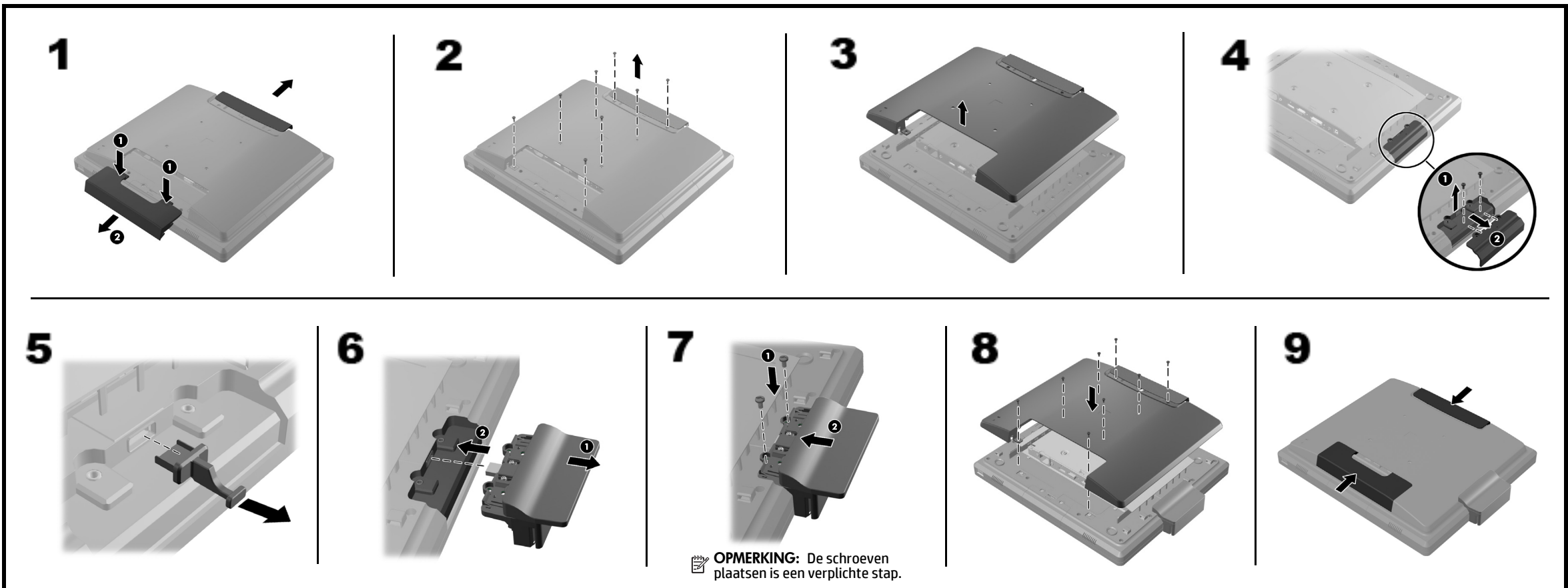
## Het beeldscherm configureren

Om het MSR te configureren, raadpleegt u de *HP Point of Sale Configuration Guide* (Configuratiegids HP-verkooppunt) (alleen beschikbaar in het Engels). Deze gids vindt u bij de documentatie op uw computer en op [www.hp.com](http://www.hp.com). U kunt deze gids als volgt op de computer weergeven:

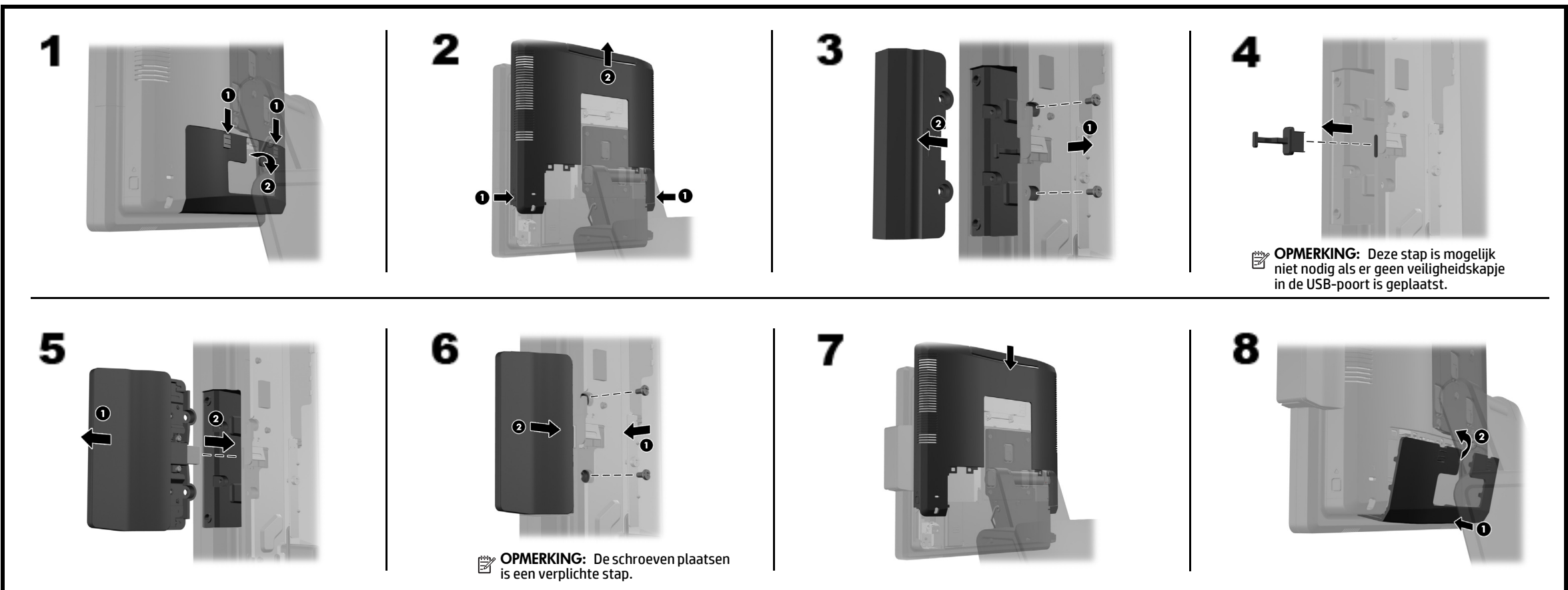
- In Windows XP of Windows Embedded POSReady 2009, selecteert u **Start > Alle programma's > HP Point of Sale Information** (Informatie HP-verkooppunt).
- In Windows 7, Windows Embedded POSReady 7, Windows 8.x of Industry 8.1, selecteert u **Start > HP Point of Sale Information** (Informatie HP-verkooppunt).

Controleer [www.hp.com/support](http://www.hp.com/support) voor bijgewerkte software of documentatie die beschikbaar is gekomen tussen de tijd dat uw product is vervaardigd en de tijd dat het bij u is afgeleverd.

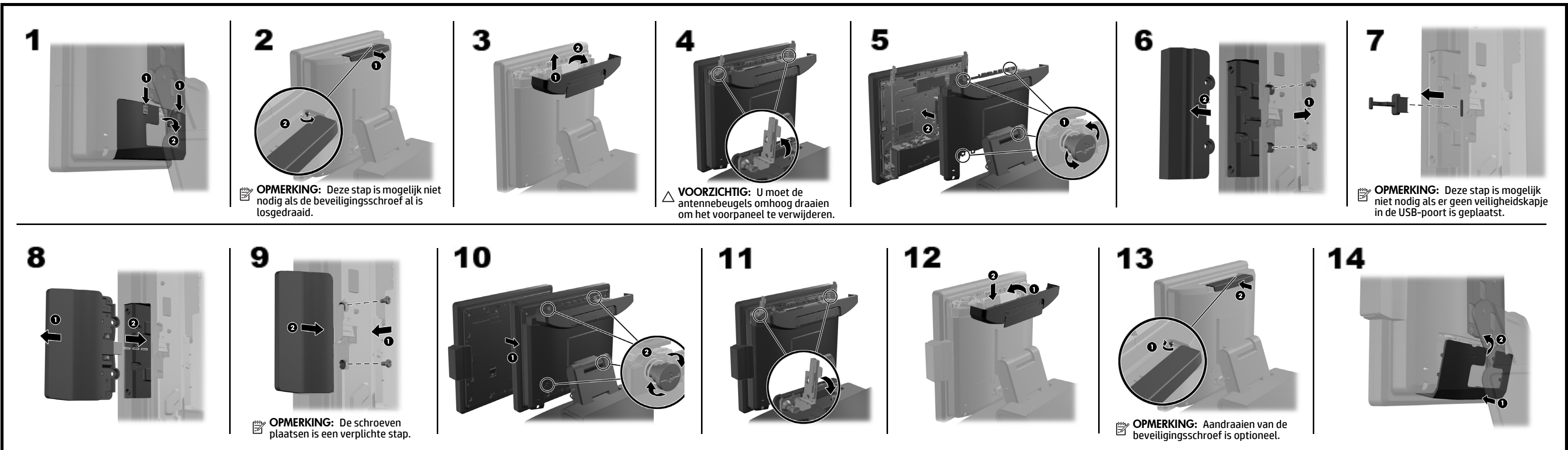
## HP L6015tm en L6017tm Retail aanraakmonitoren



## HP RP7 Retail System Model 7800



## HP RP7 Retail System Model 7100



## HP RP2 Retail System Modellen 2000 en 2030



### Online technische ondersteuning

Voor online toegang tot technische ondersteuningsinformatie, zelfhulpmiddelen, online ondersteuning, gemeenschapsforums of forums van IT-experts, een kennisdatabank van meerdere leveranciers en hulpprogramma's voor systeembewaking en diagnose gaat u naar <http://www.hp.com/support>.

### Feedback op documentatie

HP hecht veel waarde aan het leveren van hoogwaardige documentatie die voldoet aan uw behoeften. Om ons te helpen onze documentatie te verbeteren, kunt u suggesties, opmerkingen of fouten melden via [doc.feedback@hp.com](mailto:doc.feedback@hp.com). Vermeld bij het indienen van uw feedback de titel van het document en het onderdeelnummer (te vinden in de buurt van de barcode).