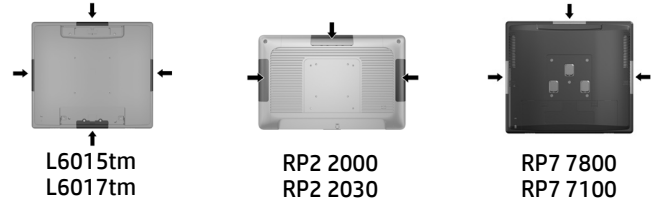




Instrucciones de instalación

MSR integrado con cabezal único HP



Copyright © 2014 Hewlett-Packard Development Company, L.P. La información contenida en el presente documento está sujeta a cambios sin previo aviso.

Primera edición: mayo de 2014



776853-E51

NOTA: Si desea instrucciones detalladas sobre la instalación de módulos USB, consulte la *Guía de usuario para Monitores táctiles minoristas HP L6015tm y L6017tm*, la *Guía de referencia de hardware para el Sistema minorista HP RP7 Modelo 7800*, la *Guía de referencia de hardware para el Sistema minorista HP RP7 Modelo 7100* o la *Guía de referencia de hardware para el sistema minorista HP RP2* disponible en www.hp.com.

Antes de comenzar

Antes de instalar el MSR asegúrese de apagar el sistema y desconectar el cable de alimentación de la toma eléctrica.

¡ADVERTENCIA! Para prevenir el riesgo de lesiones o daños importantes en el sistema, asegúrese de desconectar el cable de la toma eléctrica de la pared antes de instalar la pantalla MSR. El incumplimiento de lo anterior podrá exponerle al riesgo de descargas eléctricas.

NOTA: Para obtener información normativa y de seguridad, consulte los *Avisos sobre el producto* que se incluyen con su producto.

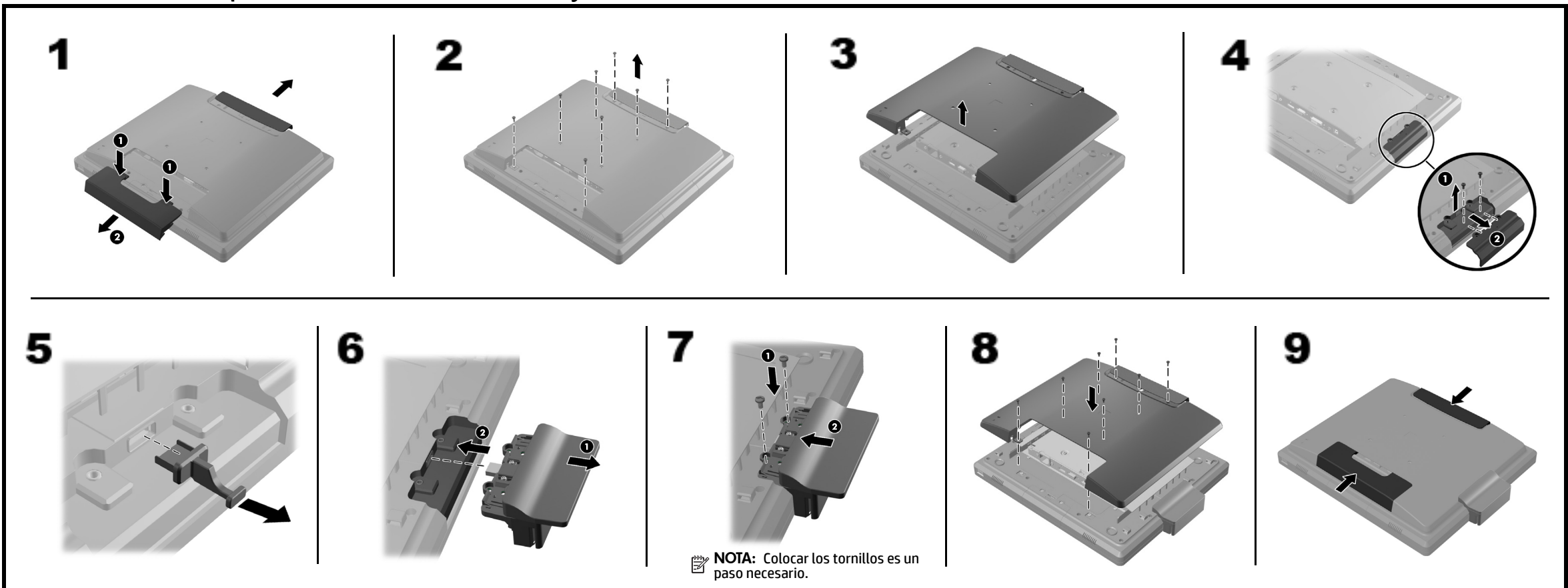
Configuración de la pantalla

Para configurar la pantalla MSR consulte la *HP Point of Sale Configuration Guide* (Guía de configuración de punto de venta HP) (disponible sólo en inglés). La guía se encuentra junto a la documentación de su equipo minorista y en www.hp.com. Para acceder a esta guía en el equipo minorista:

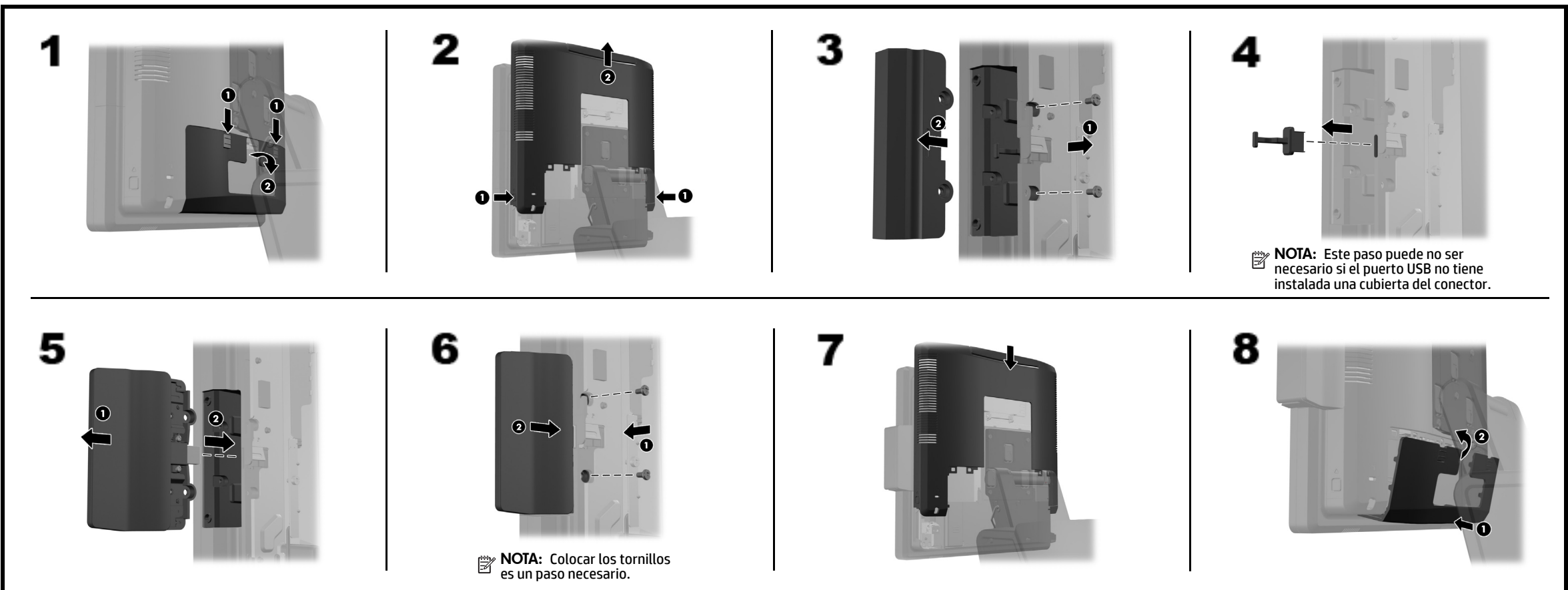
- En Microsoft Windows XP o Windows Embedded POSReady 2009, seleccione **Inicio > Todos los Programas > HP Point of Sale Information** (Información de punto de venta HP).
- En Microsoft Windows 7, Windows Embedded POSReady 7, Windows 8.x o Industry 8.1, seleccione **Inicio > HP Point of Sale Information** (Información de punto de venta HP).

Consulte www.hp.com/support para actualizar el software o la documentación que haya aparecido desde la fabricación del producto hasta el momento de su entrega.

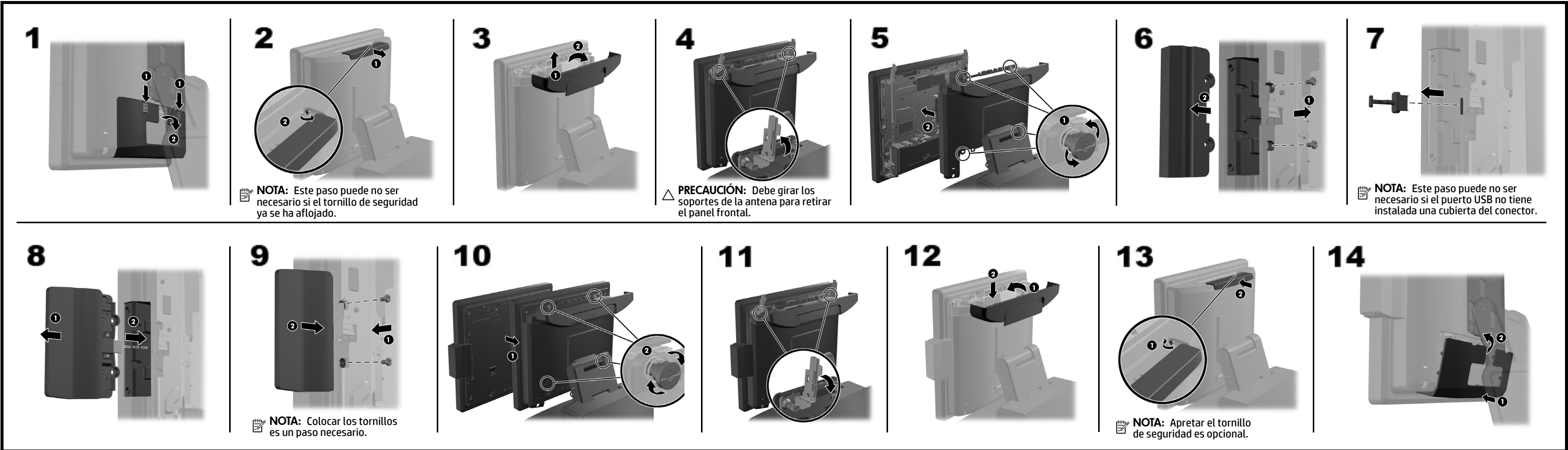
Monitores táctiles para minoristas HP L6015tm y L6017tm



Sistema minorista HP RP7 Modelo 7800



Sistema minorista HP RP7 Modelo 7100



Sistema minorista HP RP2 Modelos 2000 y 2030



Soporte técnico en línea

Para acceder en línea a información de soporte técnico, herramientas de autorresolución de problemas, asistencia en línea, foros de la comunidad o expertos en TI, una amplia base de conocimientos de múltiples proveedores y herramientas de diagnóstico y supervisión, visite la página <http://www.hp.com/support>.

Comentarios sobre la documentación

HP se compromete a proporcionar documentación que satisfaga sus necesidades. Para ayudarnos a mejorar la documentación, puede indicarnos cualquier sugerencia, comentario o error escribiendo a doc.feedback@hp.com. Incluya el título del documento y el número de referencia (los encontrará junto al código de barras) cuando nos envíe sus comentarios.