



Installationsanleitungen

# HP Retail integriertes 7-Zoll-CFD



L6015tm  
L6017tm

RP7 7800  
RP7 7100

Copyright © 2014 Hewlett-Packard Development Company, L.P. Hewlett-Packard („HP“) haftet – ausgenommen für die Verletzung des Lebens, des Körpers, der Gesundheit oder nach dem Produkthaftungsgesetz – nicht für Schäden, die fahrlässig von HP, einem gesetzlichen Vertreter oder einem Erfüllungsgehilfen verursacht wurden. Die Haftung für grobe Fahrlässigkeit und Vorsatz bleibt hiervon unberührt. Inhaltliche Änderungen dieses Dokuments behalten wir uns ohne Ankündigung vor. Die Informationen in dieser Veröffentlichung werden ohne Gewähr für ihre Richtigkeit zur Verfügung gestellt. Insbesondere enthalten diese Informationen keinerlei zugesicherte Eigenschaften. Alle sich aus der Verwendung dieser Informationen ergebenden Risiken trägt der Benutzer. Die Garantien für HP Produkte werden ausschließlich in der entsprechenden, zum Produkt gehörigen Garantieerklärung beschrieben. Aus dem vorliegenden Dokument sind keine weiter reichenden Garantiansprüche abzuleiten. Gedruckt in

Erste Ausgabe: Januar 2014



758427-041

**HINWEIS:** Weitere Informationen zur Installation der USB-Module finden Sie im *Benutzerhandbuch für HP L6015tm und L6017tm Retail Touch-Monitore*, dem *Hardware-Referenzhandbuch für das HP RP7 Retail-System Modell 7800* oder dem *Hardware-Referenzhandbuch für das HP RP7 Retail-System Modell 7100* auf [www.hp.com](http://www.hp.com).

## Vorbereitung

Achten Sie vor der Installation der Flüssigkristallanzeige (LCD) darauf, das System auszuschalten und den Netzstecker aus der Netzsteckdose zu ziehen.

**⚠ ACHTUNG!** Um das Risiko von schweren Verletzungen oder Schäden am System zu vermeiden, stellen Sie vor der Installation der LCD sicher, dass das Netzkabel nicht an die Steckdose angeschlossen ist. Anderenfalls besteht für Sie das Risiko eines Stromschlags.

**HINWEIS:** Informieren Sie sich über die Sicherheits- und Zulassungshinweise. Diese finden Sie in den *Produkthinweisen*, die im Lieferumfang Ihres Produkts enthalten sind.

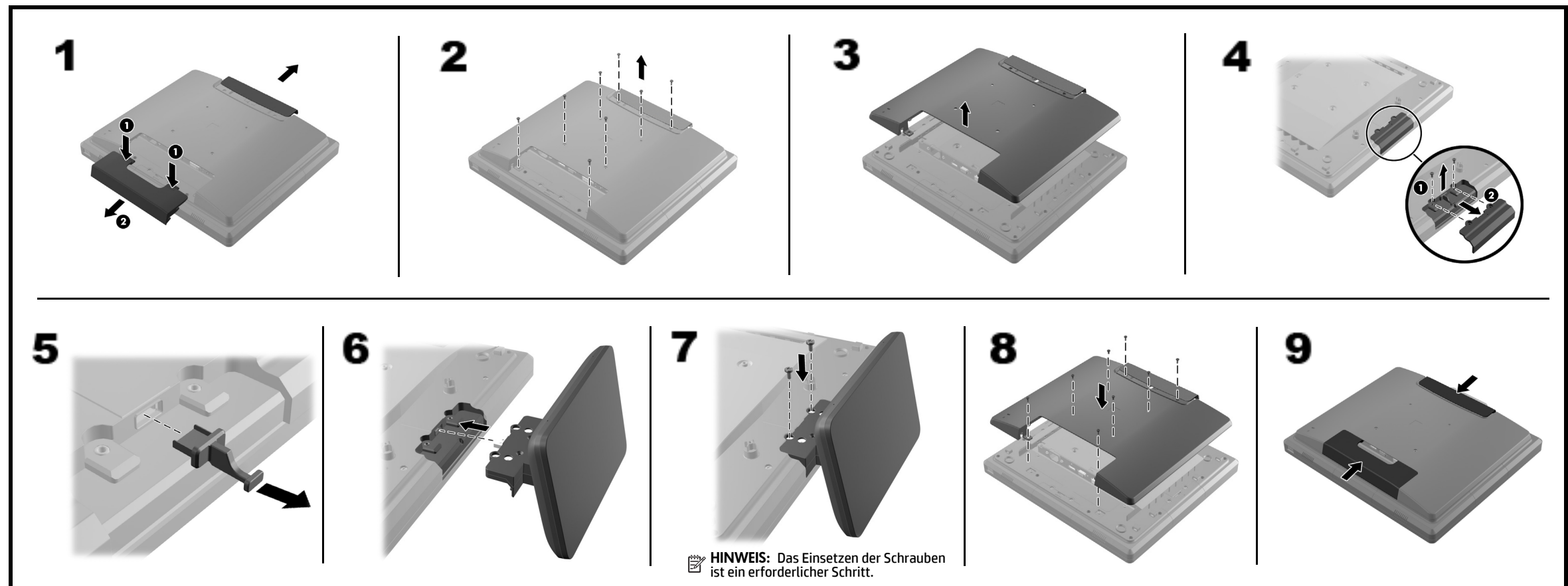
## Konfigurieren der LCD

Informationen zur Konfiguration der LCD finden Sie in der *HP Point of Sale Configuration Guide* (HP Konfigurationsanleitung am Verkaufsort) (nur in englischer Sprache). Diese Anleitung ist auf dem HP Auslieferungs-Image der Festplatte des RP7-Systems und auf [www.hp.com](http://www.hp.com) verfügbar. So öffnen Sie die Anleitung auf dem Auslieferungs-Image:

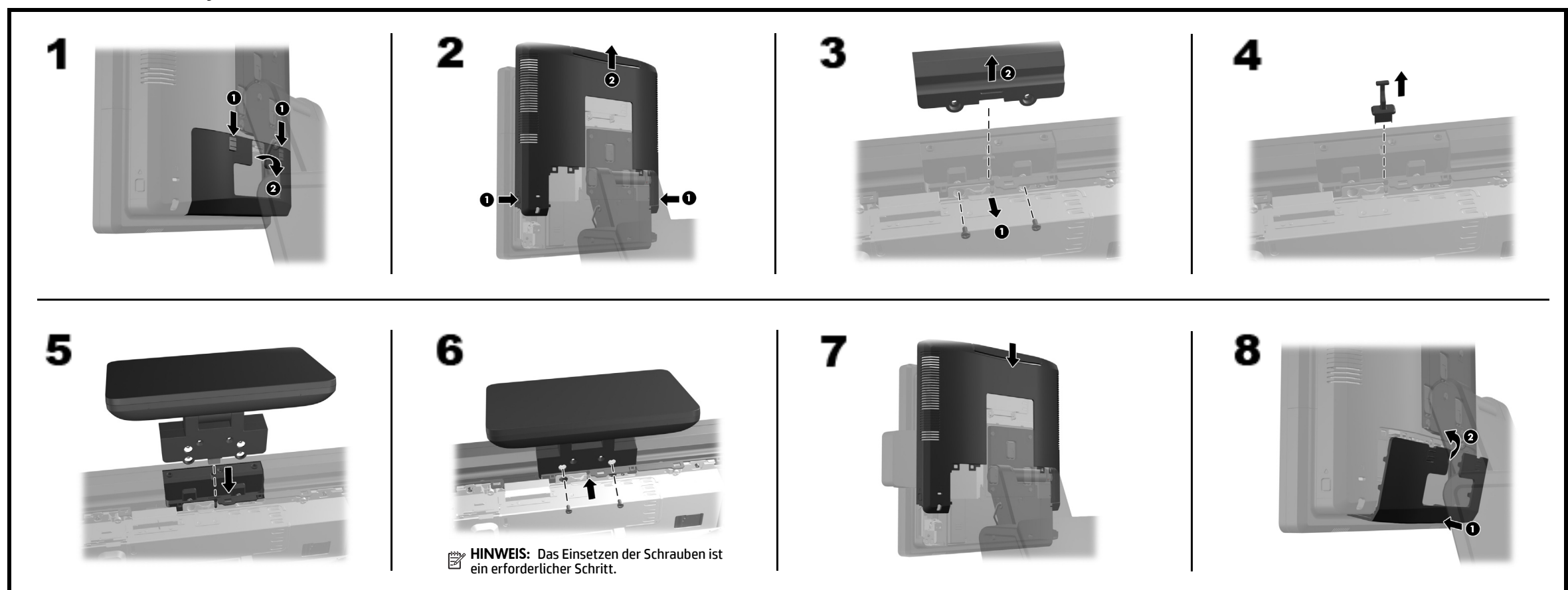
- Wählen Sie in Windows XP oder Windows Embedded POSReady 2009 **Start > Alle Programme > HP Point of Sale Information** (HP Informationen am Verkaufsort).
- Wählen Sie in Windows 7, Windows Embedded POSReady 7, Windows 8.x oder Industry 8.1 **Start > HP Point of Sale Information** (HP Informationen am Verkaufsort).

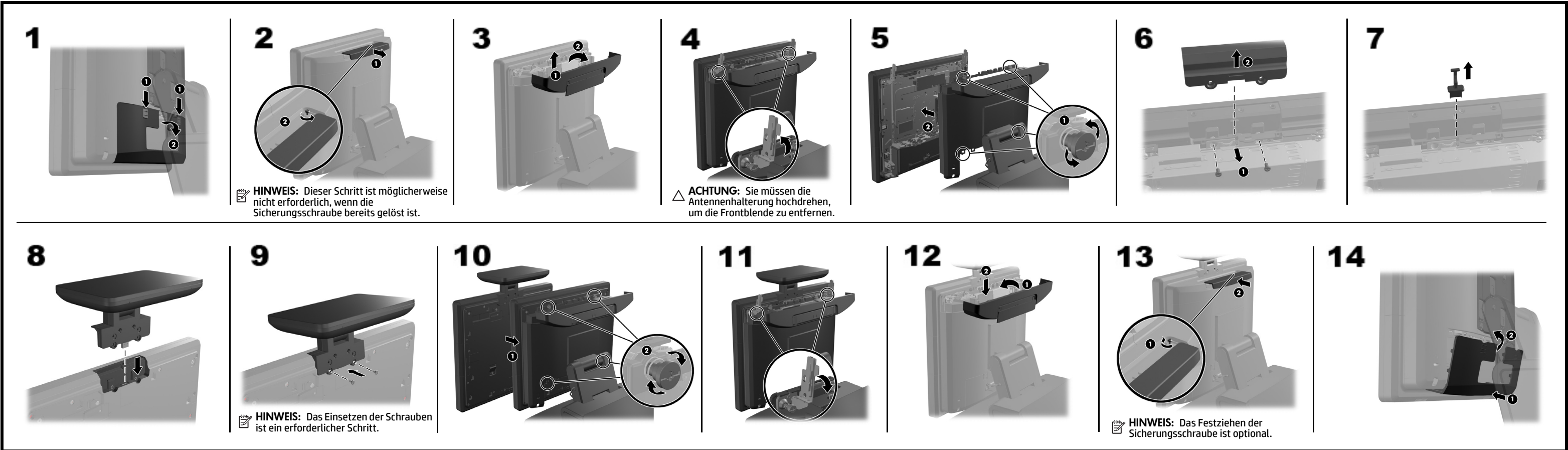
Sehen Sie auf [www.hp.com/support](http://www.hp.com/support) nach aktualisierter Software oder Dokumentation, die ab dem Zeitpunkt der Herstellung Ihres Produkts bis zu dessen Zustellung verfügbar wurde.

## HP L6015tm und L6017tm Retail Touch-Monitore



## HP RP7 Retail-System Modell 7800





### Anpassen des LCD-Bildschirms

Auf der Rückseite der LCD befinden sich drei kleine Öffnungen zur Anpassung des Bildschirms. Stecken Sie einen dünnen Metallstab, z. B. eine Büroklammer, in die Öffnungen, um die Anpassungen vorzunehmen.

- Obere Öffnung – Ein- und Ausschalten
- Mittlere Öffnung – Verringern der Helligkeit
- Untere Öffnung – Erhöhen der Helligkeit

### Technischer Online-Support

Für Online-Zugriff auf Informationen des technischen Supports, Selbsthilfe-Tools, Online-Hilfe, Community-Foren oder IT-Experten, einer umfangreichen Wissensbank verschiedener Verkäufer, Überwachungs- und Diagnose-Tools gehen Sie zu <http://www.hp.com/support>.