



適用於 HP PageWide XL 與 HP DesignJet 的
HP SmartStream

安裝指南

第 6 版

© Copyright 2021 HP Development
Company, L.P.

法律聲明

此文件所包含資訊如有更改，恕不另行通知。

HP 產品與服務的保固範圍，僅限於產品與服務隨附的保固聲明中所提供的保固項目。本文件的任何部分都不可構成任何額外的保固。HP 不負責本文件在技術上或編輯上的錯誤或疏失。

商標

Microsoft® 與 Windows® 為 Microsoft Corporation 在美國的註冊商標。

PostScript® 是 Adobe Systems Incorporated 的商標。

目錄

1 安裝需求	1
電腦硬體和軟體	1
支援的印表機	1
支援的檔案類型	2
授權	2
2 安裝 HP SmartStream 授權管理員	4
3 安裝 HP SmartStream 應用程式	7
4 啟動授權	8
4.1 線上 EON 啟用	8
4.2 離線 EON 啟用	9
4.3 USB 硬體鎖啟用	12
4.4 試用版授權啟用	13
5 復原遺失的授權	16

1 安裝需求

此文件說明了如何安裝與設定 HP SmartStream 應用程式和授權。

如果您需要有關安裝的詳細資訊，請與您的支援代表聯繫。

電腦硬體和軟體

- 具有 4 個虛擬核心/執行緒的 Intel Core i3 2.4GHz，或者同等級或較佳處理器
- 4 GB RAM 或更多
- 硬碟 3.5GB 或更多可用空間，每部額外印表機再加 100MB
- 螢幕解析度為 1280×1024 像素或更高，調整或校準為 sRGB，以獲得最佳 Crystal Preview 表現
- 乙太網路、IPv4 或 IPv6、100Mb/s 或更高速
- Microsoft Windows 7 或更新版本 (64 位元)

附註：根據最低的電腦硬體及軟體需求，建議不要加入 10 部以上的印表機。

確定您電腦連接的子網路和您印表機使用的子網路相同。或者，請確定電腦與印表機可以透過 8080、8085、8086、9100、9102 TCP 和 161 UDP 連接埠進行通訊。

如果授權管理員與 HP SmartStream 軟體是安裝在不同的網路，請確定 UDP 連接埠 5093 已開啟。



我如何改善 HP SmartStream 的效能？


如果您認為有必要改善，可以超越上述的最低規格，改善應用程式的效能：大於 4GB 的 RAM（需要 64 位元作業系統）、具備更多核心的更高速處理器、更高速網路，以及更快速的硬碟機（最好是固態硬碟）。

支援的印表機

HP SmartStream 目前支援下列印表機：

- HP PageWide XL 3900/4000/4500/5000/5100/6000/8000 印表機系列
說明文件與其他支援，請參閱 <http://www.hp.com/go/pagewidexlseries/support>。
- HP DesignJet XL 3600 MFP
說明文件與其他支援，請參閱 <http://www.hp.com/go/DesignJetXL3600/support>。
- HP DesignJet T1700 印表機
說明文件與其他支援，請參閱 <http://www.hp.com/go/T1700/support>。

- HP DesignJet T7200 Production 印表機
說明文件與其他支援，請參閱 <http://www.hp.com/go/T7200/support> 。
- HP DesignJet T7100 印表機（不包括 HP Designjet T7100 Monochrome）
說明文件與其他支援，請參閱 <http://www.hp.com/go/T7100/support> 。
- HP DesignJet T3500 Production eMFP
說明文件與其他支援，請參閱 <http://www.hp.com/go/T3500/support> 。
- HP DesignJet Z6200 相片生產型印表機（42 英吋與 60 英吋）
說明文件與其他支援，請參閱 <http://www.hp.com/go/Z6200/support> 。
- HP DesignJet Z6600 Production 印表機
說明文件與其他支援，請參閱 <http://www.hp.com/go/Z6600/support> 。
- HP DesignJet Z6800 相片生產型印表機
說明文件與其他支援，請參閱 <http://www.hp.com/go/Z6800/support> 。
- HP DesignJet Z6/Z9+ PostScript 印表機
說明文件與其他支援，請參閱 <http://www.hp.com/go/z6/support> 或 <http://www.hp.com/go/z9/support> 。
- HP DesignJet Z6 Pro /Z9+ Pro PostScript 印表機
說明文件與其他支援，請參閱 <http://www.hp.com/go/Z6pro/support> 或 <http://www.hp.com/go/Z9pro/support> 。

 **附註：** HP SmartStream 僅支援 PostScript 印表機。如果您的印表機需配件才能處理 PostScript，您必須安裝此配件，才能使用印表機搭配 HP SmartStream。

如需進一步最新的資訊，請參閱 <http://hp.com/go/smartsstreampagewidexl/software> 或 <http://hp.com/go/smartsstreamdesignjet/software> 。

支援的檔案類型

支援的檔案格式為 PDF、JPEG、TIFF、HP-GL/2、DWF，以及含有上述任何格式的 SMJ 和 ZIP 檔。


授權

若要使用 HP SmartStream，您必須安裝 HP SmartStream 應用程式，並擁有下列授權：

- 一為 HP SmartStream Preflight Manager 授權
- HP SmartStream Print Controller 則是每一部印表機一個授權
- 每印表機一個 PostScript 授權

HP SmartStream 授權購買於您區域網路上的授權伺服器並加以儲存。當您執行軟體時，軟體會聯繫授權伺服器，以檢查您有適當的授權。因此，軟體可同時在不同的電腦上執行，視購買的授權而定。

PostScript 授權儲存於印表機。

 **附註：** HP SmartStream 也支援硬體鎖授權。

若要查看可用的授權，請使用下面表格：

可用授權與零件編號

[EN] HP SmartStream Datasheet	http://h20195.www2.hp.com/V2/GetPDF.aspx/4AA5-7448ENA.pdf
[FR] HP SmartStream Fiche technique	http://h20195.www2.hp.com/V2/GetPDF.aspx/4AA5-7448FRE.pdf
[DE] HP SmartStream Datenblatt	http://h20195.www2.hp.com/V2/GetPDF.aspx/4AA5-7448DEE.pdf
[IT] HP SmartStream Scheda tecnica	http://h20195.www2.hp.com/V2/GetPDF.aspx/4AA5-7448ITE.pdf
[ES] HP SmartStream Ficha técnica	http://h20195.www2.hp.com/V2/GetPDF.aspx/4AA5-7448ESE.pdf
[PT] HP SmartStream Especificações técnicas	h20195.www2.hp.com/V2/GetPDF.aspx/4AA5-7448PTE.pdf
[PL] HP SmartStream Arkusz danych	http://h20195.www2.hp.com/v2/GetPDF.aspx/4AA5-7448ENE.pdf
[RU] HP SmartStream Прочнект	http://h20195.www2.hp.com/V2/GetPDF.aspx/4AA5-7448RUE.pdf
[UK] HP SmartStream Datasheet	http://h20195.www2.hp.com/V2/GetPDF.aspx/4AA5-7448RUE.pdf
[ZHCN] HP SmartStream Datasheet	http://h20195.www2.hp.com/v2/GetPDF.aspx/4AA5-7448EEP.pdf
[ZHTW] HP SmartStream 資料表	http://h20195.www2.hp.com/v2/GetPDF.aspx/4AA5-7448EEP.pdf
[KK] HP SmartStream Datasheet	http://h20195.www2.hp.com/V2/GetPDF.aspx/4AA5-7448RUE.pdf
[KO] HP SmartStream 데이터 시트	http://h20195.www2.hp.com/v2/GetPDF.aspx/4AA5-7448EEP.pdf

2 安裝 HP SmartStream 授權管理員

授權管理員是儲存 HP SmartStream 授權的軟體。

一般情況下，授權管理員必須安裝在區域網路中的電腦上，且可透過任何您希望執行 HP SmartStream 軟體的電腦存取。安裝授權管理員的電腦也稱為授權伺服器。每當軟體啟動，它會嘗試經由區域網路檢查授權與授權管理員聯繫。

提示：建議您至少將一部執行 HP SmartStream 的電腦連線至網際網路，以便安裝授權。

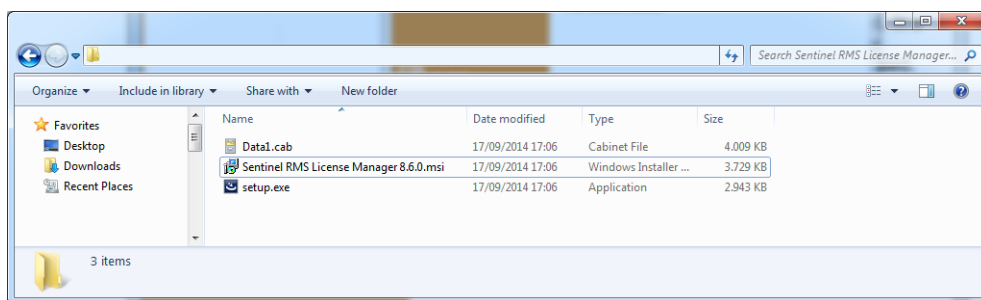
提示：如果您打算僅在一部電腦上執行 HP SmartStream 應用程式，建議您將授權管理員安裝在相同電腦上。

提示：若要連接至授權伺服器，UDP 連接埠 5093 必須開啟。

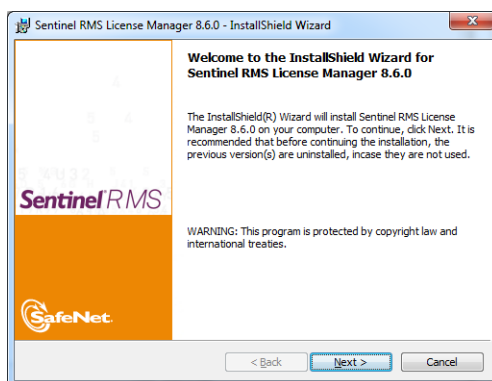
提示：從 HP SmartStream 5 開始，授權管理員也可以安裝在虛擬機器中。

安裝程序

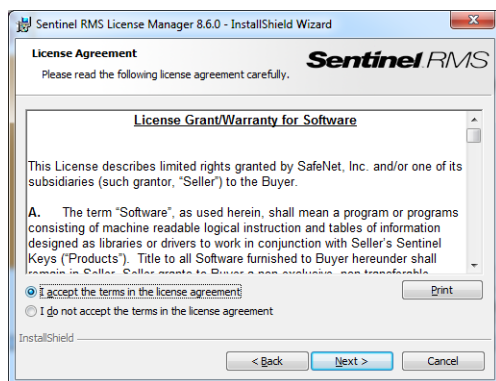
1. 您可以從 <http://www.hp.com/go/smartstreampagewidexl/software/download> 下載授權管理員。
2. 若要安裝授權管理員，請執行 Sentinel RMS 授權管理員安裝程式資料夾中的 **setup.exe**。



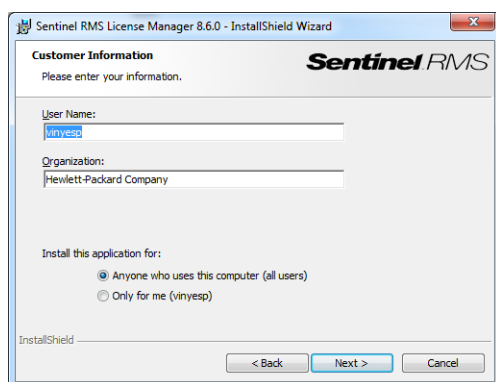
3. 檢查您是否已解除安裝相同軟體的任何其他版本，然後按 **下一步** 繼續。



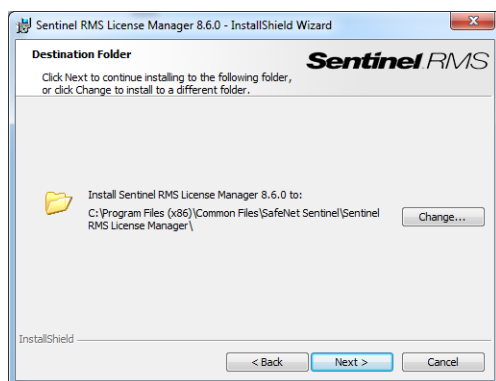
4. 請詳細閱讀條款與條件，如果您接受請按 下一步，或按一下 取消以停止安裝。



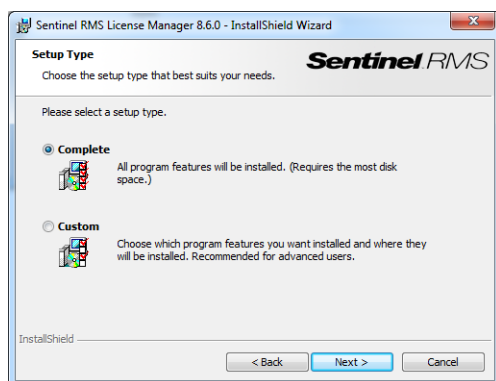
5. 輸入電腦使用者的名稱和組織，然後按 下一步。



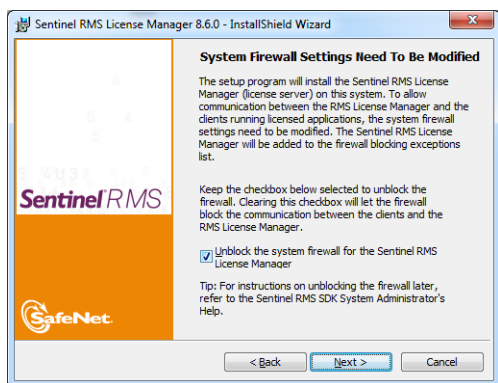
6. 按 下一步，在電腦上的預設位置安裝軟體（或按一下 變更以變更位置）。



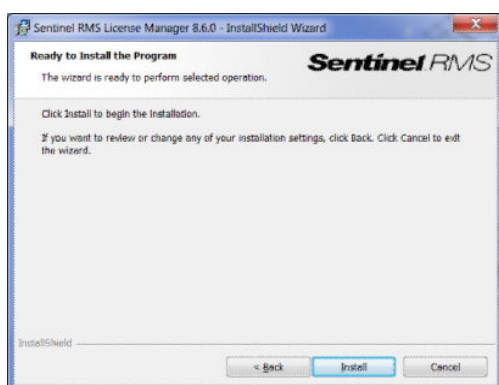
7. 選取 完成安裝，並按 下一步。



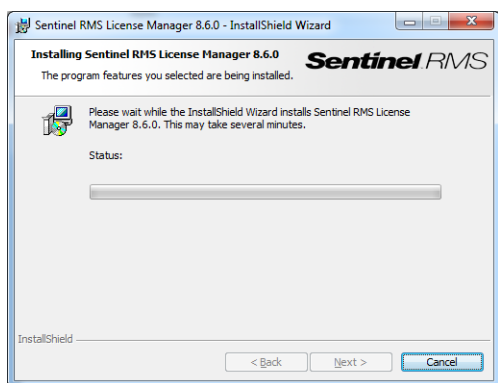
8. 核取方塊，以解除鎖定系統防火牆，然後按 下一步。



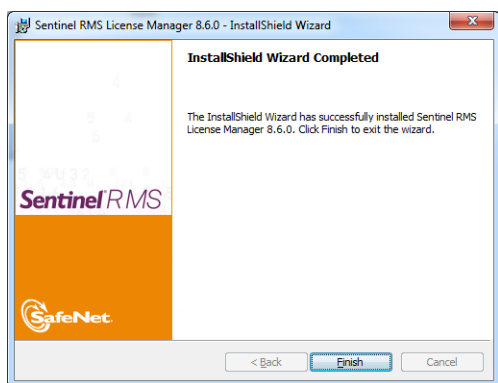
9. 按一下 安裝。



10. 等待安裝完成。



11. 按一下 完成 離開安裝程式。



3 安裝 HP SmartStream 應用程式

1. 確定您的印表機已安裝最新的韌體版本。請依照印表機說明文件中的指示進行操作；或者，請參閱 <http://www.hp.com/go/model/support>，請將 model 換為您印表機的型號（例如 T7200）。
2. 請從下面網址下載您的作業系統適用的正確安裝程式 (64 位元)：<http://hp.com/go/smartstreampagewidexl/software>。
3. 開始安裝程式，並依照螢幕上的指令進行操作。
4. 當安裝完成後，請開始應用程式。

4 啟動授權

授權啟用共有四種不同的程序，依據不同環境而定：

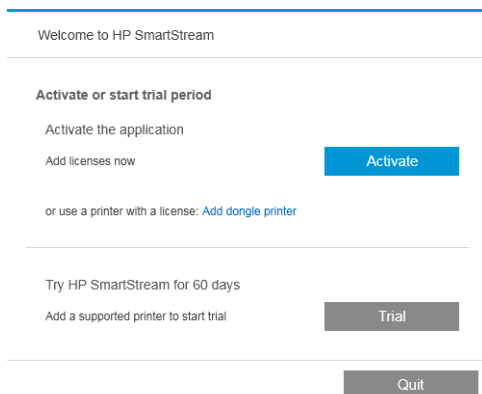
- HP SmartStream 授權，有網際網路連線 (正常狀況)
- HP SmartStream 授權，但沒有網際網路連線
- HP SmartStream 硬體鎖授權
- 試用版授權

附註：第一次安裝 HP SmartStream 時，您一定要安裝授權。第二次使用相同的授權伺服器安裝應用程式時，這些授權已經完成安裝。

4.1 線上 EON 啟用

您擁有  SmartStream 授權，且授權伺服器已連接到網際網路 (線上啟用)

1. 啟動應用程式。如果沒有使用中的授權，授權啟用視窗應會自動開啟。



如果已安裝一個或多個授權，而您要新增額外的授權，請按一下**選項 > 授權 > 新增授權**，然後按照下面的步驟 5 至 8 進行。

2. 按一下**啟用**。
3. 應用程式可自動尋找授權伺服器。否則，您必須提供詳細資料。
 - 如果 HP SmartStream 應用程式與授權管理員執行於相同電腦上，請輸入 localhost。

License activation

Provide License Manager (RMS) details

License Manager IP address / hostname: ✓
Several License Managers (RMS) detected, change if required. [Select License Manager](#)

License Manager is a program that gives rights to use HP SmartStream to all computers connected to this service. If it is installed on this computer, enter "localhost"; otherwise, enter the hostname or IP address of the computer on which it is installed.
[How to install the License Manager on the network](#)

- 否則，請輸入授權伺服器的 IP 位址或主機名稱。

如果應用程式找到一個以上的授權管理員，請選擇您想要的授權管理員。

4. 按一下**新增授權**。
5. 輸入授權訂單號碼 (EON) 與聯絡人電子郵件地址。一個 EON 可能包含多個授權。


Activate license

Activate HP SmartStream

License EON (Entitlement Order Number): ✓

Email used to buy license:

Cannot connect to Internet? [Activate offline](#)

 **提示：**您可以指定任何電子郵件地址：不一定是您在註冊 HP Passport 帳戶時所用的地址。

6. 按一下**啟用**。包含在 EON 中的授權隨即顯示。
7. 再按一次**啟用**。當應用程式兌換授權時，進度對話方塊隨即顯示。
8. 完成新增授權後，請按一下**完成**。

4.2 離線 EON 啟用

您擁有 HP SmartStream 授權，但授權伺服器未連線至網際網路 (離線啟用)

1. 前往 <http://myhplicensing.hp.com> 並提供您的 HP Passport 認證。

附註：如果是首次登入，您將需要建立 HP Passport 帳戶。

2. 輸入授權訂單號碼 (EON)。



3. 選取要啟用的授權。您只能選擇一個授權。

Product Activation

1 Activate > 2 Designate Activatee > 3 Lock > 4 Complete

Activate

Please select the product(s) to activate and provide the quantity where applicable.

Product Family : HP SmartStream

Product	EON	Activated	Available	Quantity to Activate	
HP SmartStream Annual Prflight Mngr E-LTU L3J71AAE (Duration: 360 Days)	██████████	0	1	<input type="text" value="1"/>	<input type="checkbox"/>
HP SmartStream HPPageWideXL8000 E-LTU L3J72AAE	██████████	0	1	<input type="text" value="1"/>	<input type="checkbox"/>

Cancel

Next

4. 系統會詢問您是為自己啟用，或是為他人啟用。選擇為自己啟動。
5. 系統會向您詢問鎖定密碼。

Product Activation

1 Activate > 2 Designate Activatee > 3 Lock > 4 Complete

Lock

Please provide the requested Locking ID(s) for your License Key(s). Enter a new Locking ID or select from the list of Locking IDs used for previous license activations.

Product Family : HP SmartStream

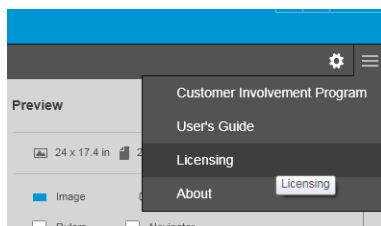
Product	Lock to
HP SmartStream Annual Prflight Mngr E-LTU L3J71AAE Quantity to Activate : 1	<input checked="" type="radio"/> Enter New Locking ID <input type="radio"/> Use Existing Locking ID Locking code <input type="text"/>

Cancel

Previous

Next

6. 若要取得這個鎖定密碼，請移至 HP SmartStream 應用程式，然後按一下授權。



7. 按一下新增授權。

Licensing ✕

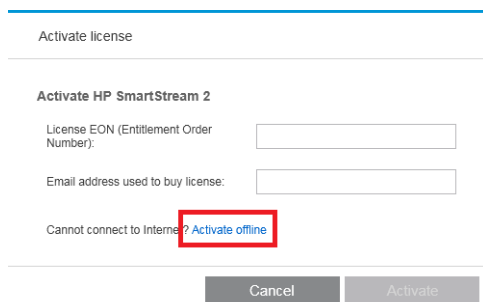
Available licenses
HP SmartStream current license summary

Licenses	Expires
HPDesignJetT3500	Never expires
HPDesignJetZ6X00	Never expires
HPPageWideXL4000/4500	Never expires
HPPageWideXL5000	Never expires
HPPageWideXL8000	Never expires

[Change RMS Server](#)

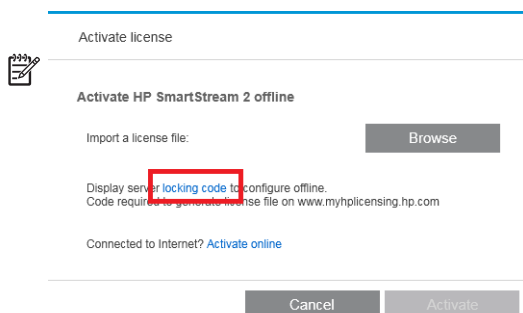
Done Add license

8. 按一下**離線啟用**。

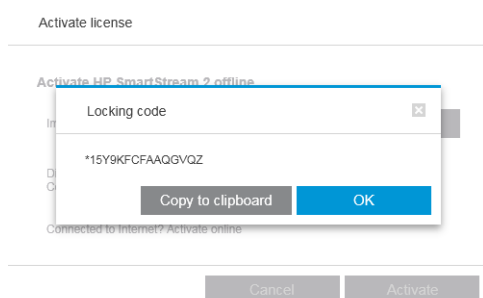


附註：如果這是您所新增的第一個 HP SmartStream 授權，您將需要依照前述線上啟用程序的步驟 1 至 4 執行，才能到達這裡

9. 按一下**鎖定密碼**。



10. 按一下**複製到剪貼簿**。



11. 回到 <https://licensing.hp.com/slm/>，接著貼入鎖定密碼，然後按下一步。

12. 您將收到一封電子郵件，附件為包含授權的 ZIP 檔。您也可以按一下**儲存**，立即下載授權。

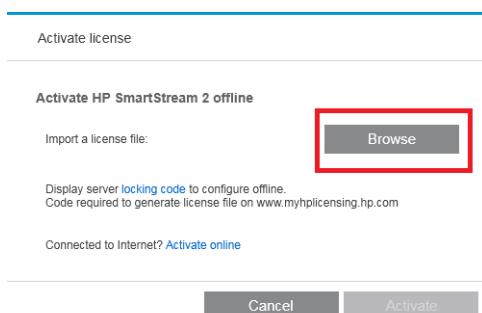
13. 如果您需要任何額外授權，請重複上述程序執行。

附註：這時您所選擇的授權將從**可用**變更為**已啟用**。

14. 當您取得所有您需要的授權時，請將這些授權儲存到 HP SmartStream 安裝所在相同電腦上的資料夾。



15. 回到 HP SmartStream 應用程式，然後按一下**瀏覽**。




16. 選擇所有包含授權的 ZIP 檔案。

4.3 USB 硬體鎖啟用

如何安裝授權安裝完成授權


1. 確定 HP SmartStream 支援您的印表機，且印表機電源已經開啟。
2. 將 HP SmartStream Preflight Manager 授權硬體鎖插入印表機上 USB 連接埠 (標有 USB 符號)：前控制面板會顯示訊息，確認授權可開始安裝，並要求您按下**確定**以繼續。
3. 按下「**確定**」。請稍候，此時不要拆下硬體鎖。
4. 這時前控制面板會要求您按下**確定**以重新啟動印表機。
5. 按下**確定**。
6. 從 USB 連接埠拆下硬體鎖。

 **重要：**保留硬體鎖：未來如要從印表機中解除安裝此授權，將會用到這個硬體鎖。

現在，您可以開始安裝列印控制授權。

如何安裝列印控制授權

1. 確定 HP SmartStream 支援您的印表機，且印表機電源已經開啟。
2. 將 HP SmartStream Print Controller 授權硬體鎖插入印表機上 USB 連接埠 (標有 USB 符號)：前控制面板會顯示訊息，確認授權可開始安裝，並要求您按下**確定**以繼續。
3. 按下**確定**。請稍候，此時不要拆下硬體鎖。
4. 這時前控制面板會要求您按下**確定**以重新啟動印表機。
5. 按下**確定**。
6. 從 USB 連接埠拆下硬體鎖。

 **重要：**保留硬體鎖：未來如要解除安裝此授權，將會用到這個硬體鎖。

7. 若要檢查授權是否已正確安裝，請使用印表機的前控制面板來檢視印表機的一般資訊 (請參閱印表機使用指南)。控制面板會顯示已完成安裝的 HP SmartStream 授權 (如有安裝)。印表機嵌入式網站伺服器也會在視窗最上方附近的綠色標題列正下方顯示此資訊。
8. 現在，印表機可開始搭配 HP SmartStream 使用。

如何解除安裝授權安裝完成或列印控制授權

1. 確定印表機已開啟。
2. 將授權硬體鎖插入印表機上 USB 連接埠 (標有 USB 符號)：
前控制面板會顯示訊息，確認授權可以解除安裝，並要求您按下**確定**以繼續。
3. 按下**確定**。請稍候，此時不要拆下硬體鎖。
4. 解除安裝完成後，請拆下硬體鎖，並收納於安全位置。日後您可能會想要在相同印表機上再次安裝，或在另一部印表機上進行安裝。

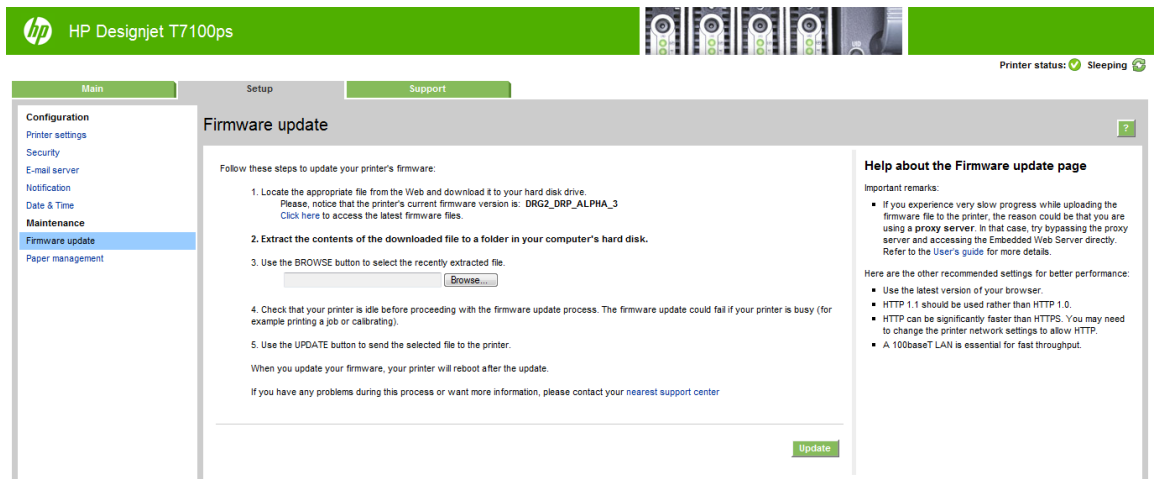
4.4 試用版授權啟用

您想要使用 HP SmartStream 試用版授權

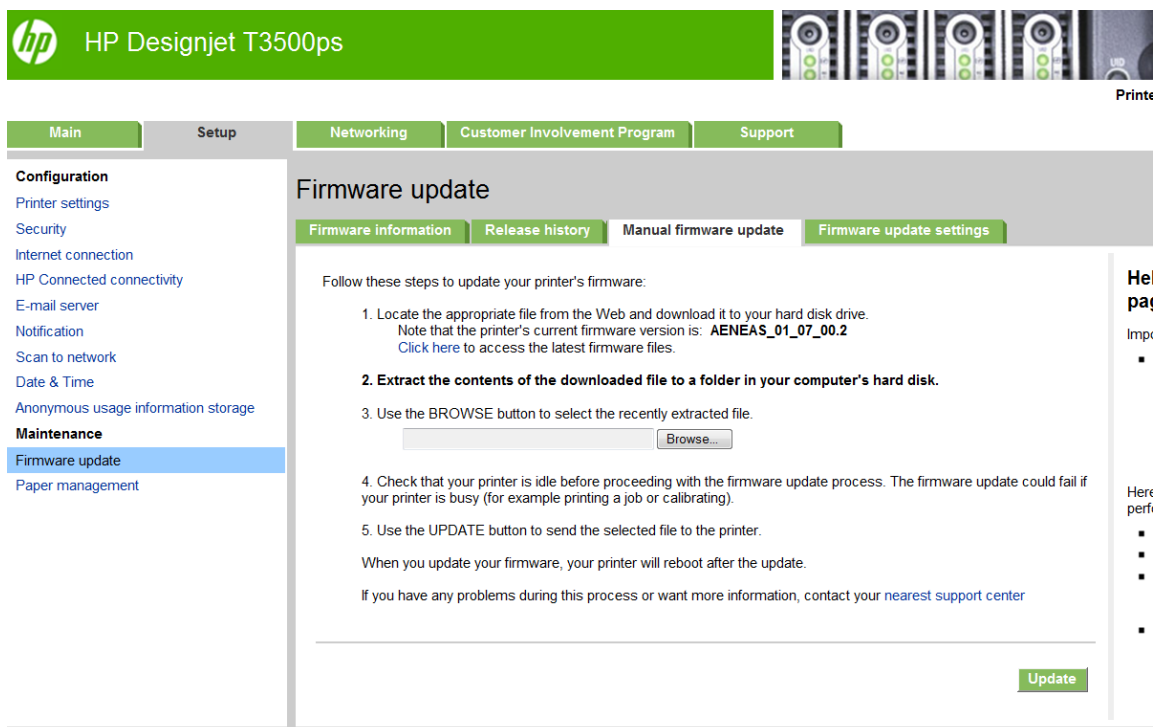
試用版授權可讓您直接使用本軟體 60 天，無需任何其他授權。您可以使用多部印表機，並從一部以上的電腦執行 HP SmartStream。

如需進一步資訊，請參閱 <http://hp.com/go/smartstreampagewidexl/software>。您可以從下面網址下載試用版軟體：www.hp.com/go/designjetsmartstream_trial。

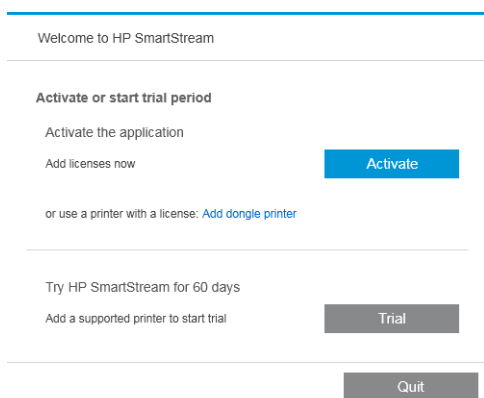
1. 確定 HP SmartStream 支援至少一部您的印表機，且此印表機已開啟電源並連線至區域網路。
2. 下載與您的印表機機型對應的 HP SmartStream 列印控制授權。
3. 開啟 Web 瀏覽器，接著輸入印表機的 IP 位址。
4. 進入印表機的嵌入式網站伺服器之後，請按一下**設定索引標籤**，然後按一下**韌體更新**。



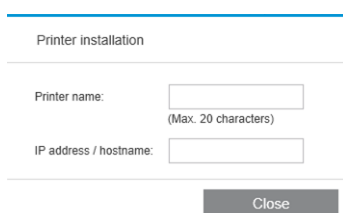
5. 如果是使用 HP DesignJet T3500 Production eMFP，請按一下**手動韌體更新索引標籤**。



6. 請依照指示，上傳您剛下載的列印控制授權。
7. 若要查看已正確安裝的授權，您可以使用印表機的前控制面板，檢視印表機的一般資訊(請參閱印表機使用者指南)。控制面板會顯示已完成安裝的 HP SmartStream 授權(如有安裝)。印表機嵌入式網站伺服器也會在視窗最上方附近的綠色標題列正下方顯示此資訊。
8. 啟動應用程式。如果沒有使用中的授權，授權啟用視窗應會自動開啟。



9. 按一下**試用版**。
10. 輸入印表機名稱及其 IP 位址或主機名稱。



啟用您所擁有的任何授權之後，您就可以開始使用 HP SmartStream 應用程式。您的第一個步驟一定是將印表機新增至應用程式；執行步驟請參閱使用者指南。

5 復原遺失的授權

如果您的授權伺服器當機且 HP SmartStream 授權遺失，請與您的支援代表聯絡以尋求協助。

要復原遺失的授權，您必須前往 <http://myhplicensing.hp.com> 並登入，提供啟動授權時所使用的同一個電子郵件地址。您可以從入口網站重新下載授權。