



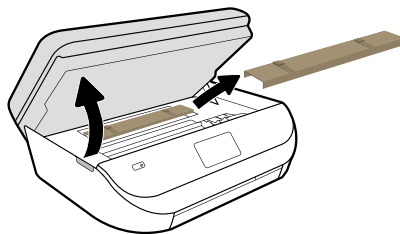
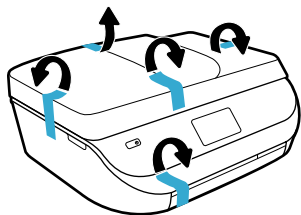
はじめに  
お読みください

1...2...3...

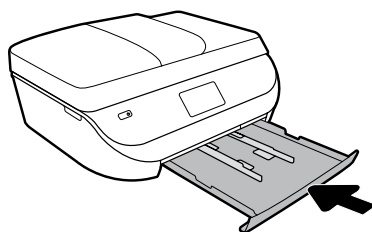
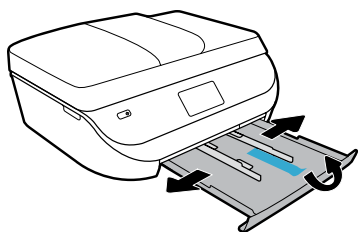
# 1

## 準備

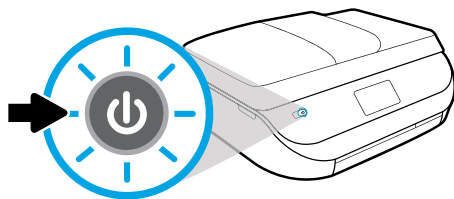
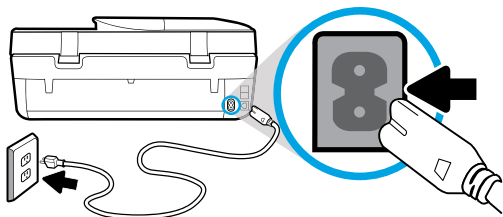
箱から取り出して、電源を入れます。



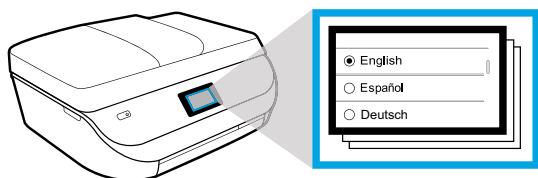
テープと梱包材料を除去します。



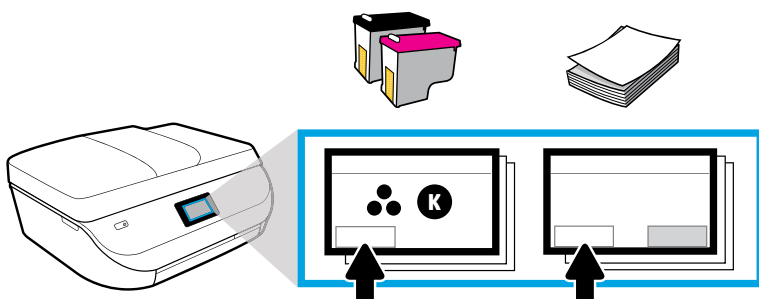
ガイドを外にスライドします。トレイを押し込みます。



プラグを差し込み、電源を入れます。



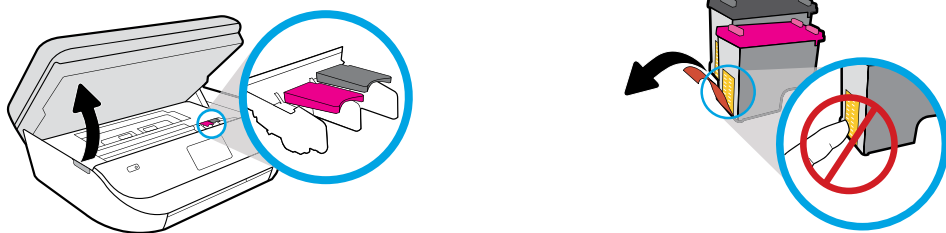
設定を選択します。



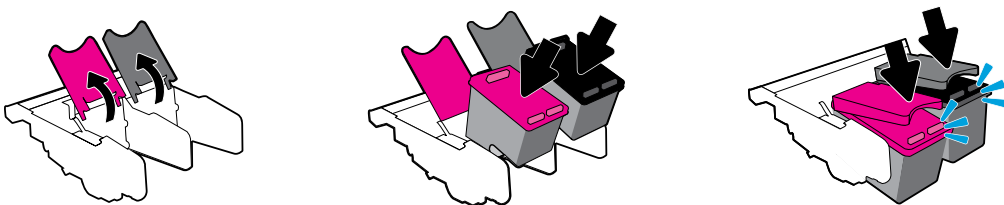
アニメーションを再生し、説明に従ってインクの装着と用紙のセットを行います。

# カートリッジの装着

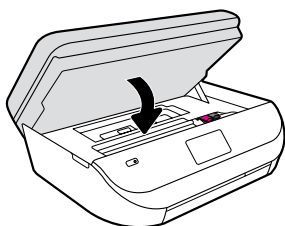
プリンターに同梱されたHP カートリッジを使用します。



アクセスドアを開きます。タブを引っ張ってプラスチックテープをはがします。



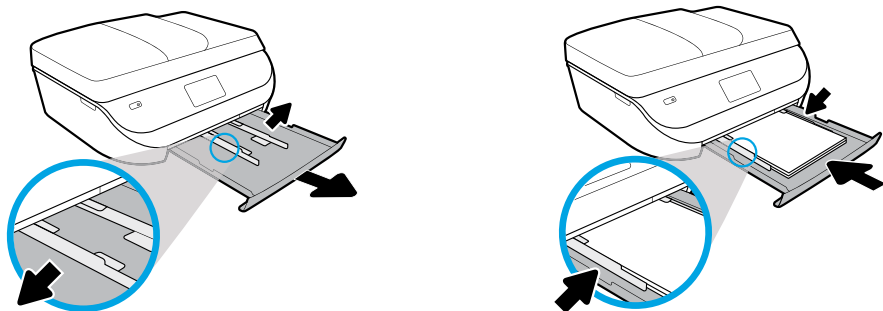
ラッチを開いて、カートリッジを挿入し、ラッチを閉じます (カチッという音がします)。



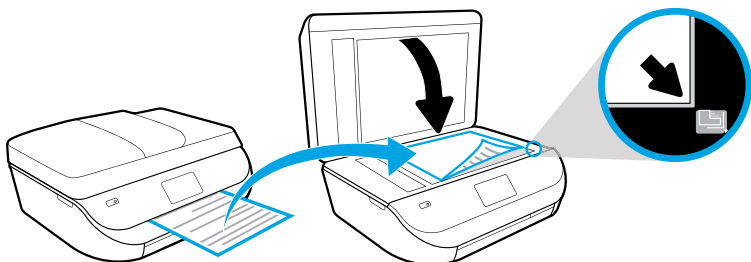
アクセスドアを閉じます。

# 用紙のセット

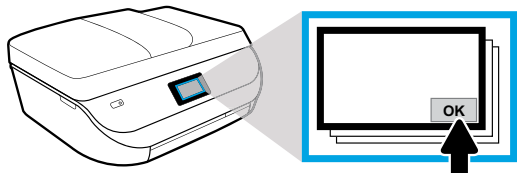
白い普通紙を使用します。



トレイを引き出し、ガイドを外にスライドします。用紙の束を挿入し、ガイドを調整した後、トレイを押し込みます。



スキャナーのガラス面に調整ページをセットします。

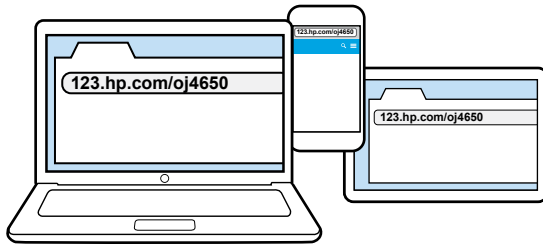


[OK] をタッチして、調整ページをスキャンします。

# 2


## 接続

プリンターのセットアップを続行するには、[123.hp.com/oj4650](http://123.hp.com/oj4650) にアクセスします。



コンピューターまたはモバイルデバイスのブラウザに **123.hp.com/oj4650** を入力するか、QR コードをスキャンすると、画面の指示に従ってプリンターをセットアップできます。

- ご使用のコンピューターまたはモバイルデバイス用のセットアップソフトウェアまたはアプリを起動し、ロードします。
- ネットワーク上のプリンターに接続します。

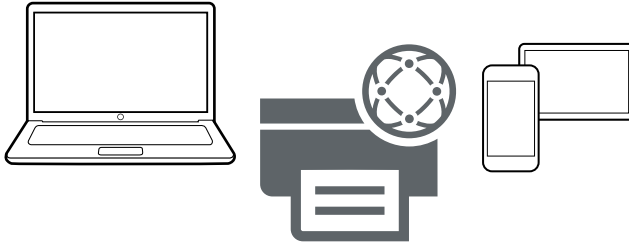
 Windows® ユーザーはインターネットに接続していない場合、HP プリンター ソフトウェア CD を挿入してプリンターのセットアップを続行することもできます。

# 3

## アクティブ化

セットアップの最後に、サービスを選択してダウンロードします。

---



画面の指示に従って、プリンターのセットアップをカスタマイズして、完了します。

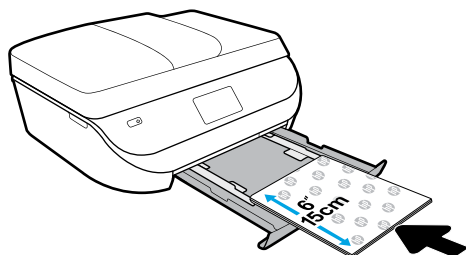
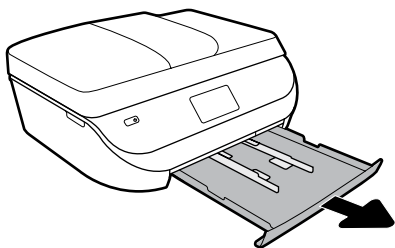
- HP ePrint など、Web サービスのアカウントを作成します。
- HP プリンター ソフトウェアまたは HP All-in-One Remote アプリをダウンロードしてインストールします。

### プリンターを複数のデバイスにインストールする場合

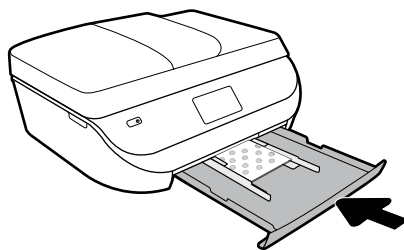
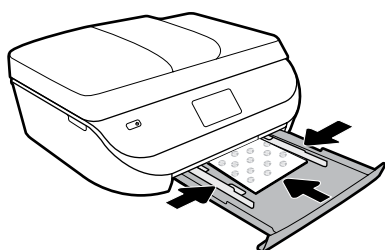
[123.hp.com/oj4650](http://123.hp.com/oj4650) に戻り、ご使用のプリンターと一緒に使用するデバイスごとに、プリンターをセットアップします。

# 写真の印刷

ラボ品質の写真を印刷するため、HP フォト用紙をセットします。



用紙トレイを引き出します。ガイドを外にスライドします。HP ロゴを表向きにして  
フォト用紙をセットします。



フォト用紙を差し込みます。ガイドを内にスライドします。トレイを押し込みます。



# モバイルデバイスからの印刷

3つの簡単なステップで、スマートフォンまたはタブレットから印刷できます。



Apple® および最新の Android™ モバイルデバイスには、印刷機能がすでに内蔵されています。

プリンターとモバイルデバイスが同じネットワーク上にあることを確認したら、以下を実行するだけです。

1. デバイスで写真またはその他のコンテンツを開きます。Apple デバイスの共有アイコンまたは Android デバイスのメニューアイコンをタッチして、[印刷] にアクセスします。
2. **印刷** をタッチし、ご使用のプリンターを選択します。
3. 印刷して楽しめます。

 モバイルデバイスに印刷機能が内蔵されていないか、または内蔵されているかどうかわからない場合、詳細については、[hp.com/go/mobileprinting](http://hp.com/go/mobileprinting) をご覧ください。

# HP Printables の利用

無料コンテンツをスケジュールした日時に Web からプリンターにダウンロードできます。\*



HP Printablesを是非ご利用ください。

- ぬり絵
- 家族向けゲームおよびパズル
- カレンダー、ノート、チェックリスト
- ペーパークラフト

\*ワイヤレスアクセスポイントとプリンターへのインターネット接続が必要です。サービスを利用するには、登録が必要です。国、言語、契約によってはHP Printablesを利用できない場合があります。また、ファームウェアのアップグレードが必要になる可能性があります。HP Printablesで自動配信をセットアップできない場合があります。自動配信に対応していないプリンターモデルもあります。詳細については、[www.hpconnected.com](http://www.hpconnected.com)をご覧ください。

---

Windows is a trademark of the Microsoft group of companies.  
Apple is a trademark of Apple, Inc., registered in the U.S.  
and other countries.

Disney elements © Disney. All Rights Reserved.



F1H96-90063

Printed in [English]

© 2015 HP Development Company, L.P.

