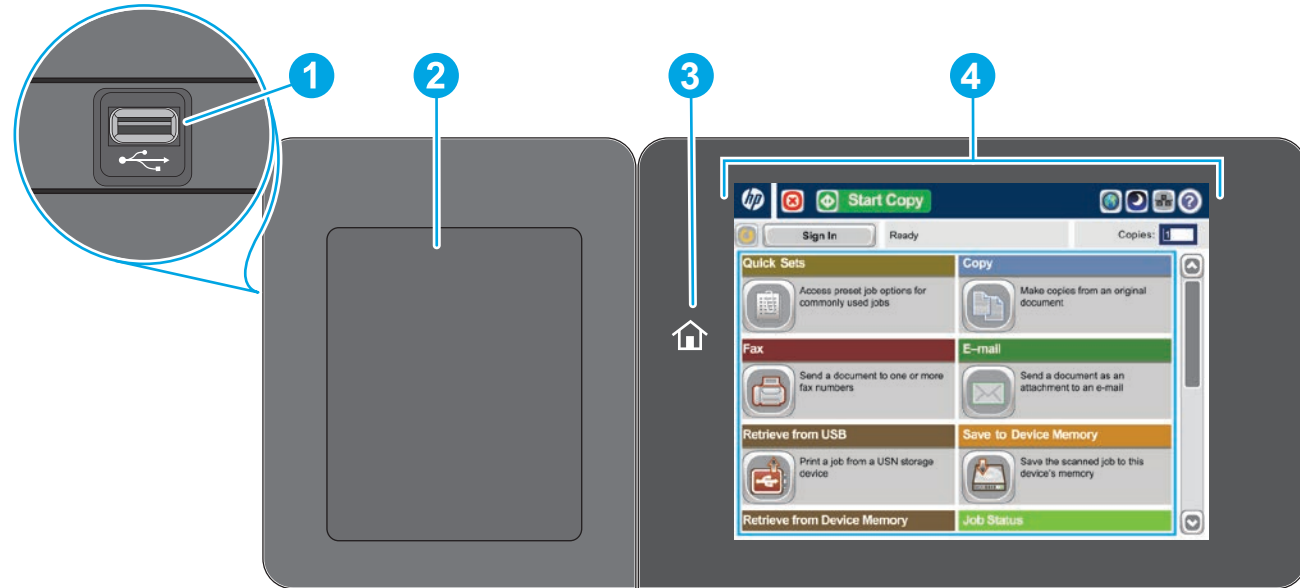




LaserJet Enterprise MFP M577

コントロールパネルの使用



1 文書を直接印刷したり、スキャンした文書を USB フラッシュドライブに保存するイージー アクセス USB ポート

サポートされているファイルタイプ:

デジタル送信 (dn および f モデル): PDF、JPEG、TIFF、MTIFF、XPS、PDF/A

デジタル送信 (z モデル): PDF、JPEG、TIFF、MTIFF、XPS、PDF/A、Text (OCR)、ユニコードテキスト (OCR)、RTF (OCR)、検索可能 PDF (OCR)、検索可能 PDF/A (OCR)、HTML (OCR)、CSV (OCR)

イージー アクセス USB へのスキャン: PDF、JPEG、TIFF、MTIFF、XPS、PDF/A

イージー アクセス USB からの印刷: PDF、PS、印刷準備のできているファイル (.prn、.pcl、.cht)

2 サードパーティ製デバイス追加用のハードウェア統合ポケット (HIP)

3 ホーム ボタン (ホーム画面に戻ります)

4 カラー タッチスクリーン グラフィカル ディスプレイ



- 1 このボタンにタッチすると、すべての変更がクリアされ、デフォルトの設定に戻ります。
- 2 保護された機能を利用するためにサインインするには、このボタンにタッチします。
- 3 現在のジョブを停止するには、このボタンにタッチします。
- 4 コピー ジョブを開始するには、コピー開始 ボタンにタッチします。
- 5 プリンタのステータスが表示されます。
- 6 コントロールパネルの言語を変更するには、このボタンにタッチします。
- 7 プリンタをスリープモードに移行させるには、このボタンにタッチします。
- 8 プリンタのネットワークアドレスを表示するには、このボタンにタッチします。
- 9 どの画面でも、このボタンにタッチするとヘルプ情報が表示されます。
- 10 印刷する部数を変更するには、このフィールドにタッチします。
- 11 使用できる機能リストをすべて確認するには、スクロールバーの上矢印または下矢印にタッチします。
- 12 これらのボタンで、プリンタ機能にアクセスします。

M577z モデルには、ここに記載されている機能に加え、次の機能も搭載されています。

- Sharepoint® に保存: スキャンして Microsoft® SharePoint® サイトに直接ファイルを保存します。
- 光学文字認識 (OCR): 文書をスキャンしたり、保存したりする際、複数の OCR のオプションから文書のファイルタイプに対応するものを選択すると、保存した文書でテキストを編集できます。



コピー

原稿のコピーを作成します。

原稿の印刷面を上にして文書フィーダにセットするか、または印刷面を下にしてガラス面の左上隅に揃えて置きます。

1. 設定をカスタマイズするには、**コピー** にタッチし、次に各オプションにタッチします。**その他のオプション** にタッチし、その他のオプションを設定します。
2. **スタート** にタッチします。
3. ホーム画面に戻るには、画面の左上隅にあるホーム ボタンにタッチします。



電子メール (設定されている場合)

文書を電子メールへの添付ファイルとして送信します。

1. 原稿の印刷面を上にして文書フィーダにセットするか、または印刷面を下にしてガラス面の左上隅に揃えて置きます。
2. **電子メール** にタッチします。
3. **[差出人:]** テキスト ボックスをタッチしてキーボードを開きます。電子メール アドレスを入力します。
4. **[宛先:]** テキスト ボックスをタッチしてキーボードを開きます。電子メール アドレスを入力します。
5. **[件名:]** テキスト ボックスをタッチしてキーボードを開きます。テキストを入力します。
6. **その他のオプション** にタッチし、その他のオプションを設定します。
7. **スタート** にタッチします。
8. ホーム画面に戻るには、画面の左上隅にあるホーム ボタンにタッチします。



ファックス (使用可能で設定されている場合)

文書をファックスで送信します。

1. 原稿の印刷面を上にして文書フィーダにセットするか、または印刷面を下にしてガラス面の左上隅に揃えて置きます。
2. **ファックス** にタッチします。
3. 以下のいずれかの方法で、ファックス番号を選択します。
 - **[ファックス番号]** フィールドにタッチしてキーパッドを開き、ファックス番号を手動で入力します。
 - アドレス帳 ボタンにタッチして、ファックス番号を選択します。
 - 短縮ダイヤル番号を選択します。
4. **その他のオプション** にタッチし、その他のオプションを設定します。
5. **スタート** にタッチします。
6. ホーム画面に戻るには、画面の左上隅にあるホーム ボタンにタッチします。



ジョブ ステータス

アクティブなジョブと完了したジョブを確認します。

1. 現在のジョブをすべて表示するには、**ジョブ ステータス** にタッチします。アクティブ タブに、現在のジョブ/ユーザー/ステータス情報がすべて表示されます。
2. 特定のジョブを表示するには、ジョブ名にタッチしてから、**[詳細]** にタッチします。
3. 特定のジョブをキャンセルするには、**[ジョブのキャンセル]** にタッチします。
4. 完了したジョブを表示するには、**[ジョブ ログ]** タブにタッチします。
5. 特定の完了したジョブを表示するには、**[詳細]** にタッチします。
6. ジョブ ログをコピーするには、**[ログの印刷]** にタッチします。
7. ホーム画面に戻るには、画面の左上隅にあるホーム ボタンにタッチします。



SharePoint® に保存 (設定されている場合) (z モデル)

ファイルをスキャンし、Microsoft® SharePoint® サイトに直接保存します。



USB から取得 (設定されている場合)

ポータブル USB ストレージ アクセサリから文書を選択し、印刷します。



デバイス メモリから取得

プリンタのメモリに保存されているジョブを印刷します。

1. **USB から取得** または **デバイス メモリから取得** にタッチします。
2. 文書が保存されているフォルダを選択し、[OK] にタッチします。
3. プライベート ジョブの場合は PIN を入力します。
4. **スタート** にタッチします。
5. ホーム画面に戻るには、画面の左上隅にあるホーム ボタンにタッチします。



サプライ品

サプライ品のステータスを確認し、サプライ品をリセットします。

1. サプライ品の名前にタッチすると、現在のレベルを確認できます。
2. サプライ品の部品番号や場所を確認するには、確認するサプライ品の行にタッチし、次に **[詳細]** にタッチします。
3. ホーム画面に戻るには、画面の左上隅にあるホーム ボタンにタッチします。



トレイ

トレイのステータスを確認し、用紙のタイプとサイズを設定します。

1. トレイ番号にタッチすると、現在のレベルを表示できます。
2. 用紙のタイプやサイズを変更するには **[変更]** にタッチします。
3. **[詳細]** にタッチして、特定のトレイの詳細を表示します。
4. ホーム画面に戻るには、画面の左上隅にあるホーム ボタンにタッチします。



ネットワーク フォルダに保存 (設定されている場合)

文書をスキャンし、今後の使用のために保存します。



USB に保存 (設定されている場合)

文書をスキャンし、今後の使用のために保存します。



デバイス メモリに保存

文書をスキャンし、今後の使用のために保存します。

1. 原稿の印刷面を上にして文書フィーダにセットするか、または印刷面を下にしてガラス面の左上隅に揃えて置きます。
2. **SharePoint に保存** 、**ネットワーク フォルダに保存** 、**USB に保存** 、または **デバイス メモリに保存** にタッチします。
3. ファイルのフォルダを選択して、[OK] にタッチします。
4. **[ジョブ名]** をタッチしてキーボードを開き、ファイル名を入力します。[OK] にタッチします。
5. **スタート** にタッチします。
6. ホーム画面に戻るには、画面の左上隅にあるホーム ボタンにタッチします。

光学文字認識 (OCR) (z モデル)

文書をスキャンしたり、保存したりする際、複数の OCR のオプションから文書のファイル タイプに対応するものを選択すると、保存した文書でテキストを編集できます。OCR が設定されている場合、次の機能で使用できます：電子メール、ネットワーク フォルダに保存、USB に保存、および SharePoint® に保存。

1. **電子メール** 機能、またはいずれかの **保存** 機能を開きます。
2. **その他のオプション** ボタンにタッチします。
3. **[文書ファイル タイプ]** にタッチします。
4. いずれかの OCR ファイルタイプを選択します。

その他のヘルプ

- 製品サポート：www.hp.com/support/colorljM577MFP



管理

プリンタを管理します。

1. 次のタスクを実行するメニューのグループを開くには、**管理** にタッチします。
 - 大半の機能に対する、デフォルトのプリンタ動作を設定する。
 - ネットワークを設定する。
 - プリンタ レポートの表示と印刷を行う。
 - 日付と時刻を設定する。
 - 問題解決に役立つページを印刷する。
2. ホーム画面に戻るには、画面の左上隅にあるホーム ボタンにタッチします。



デバイス メンテナンス

プリンタのメンテナンスを行います。

1. 次のタスクを実行するメニューのグループを開くには、**デバイス メンテナンス** にタッチします。
 - プリンタの校正とクリーニングを行う。
 - プリンタ情報をバックアップし、復元する。
 - USB を介してファームウェアをアップデートする。
 - **[サービス]** メニューを開く。
2. ホーム画面に戻るには、画面の左上隅にあるホーム ボタンにタッチします。

