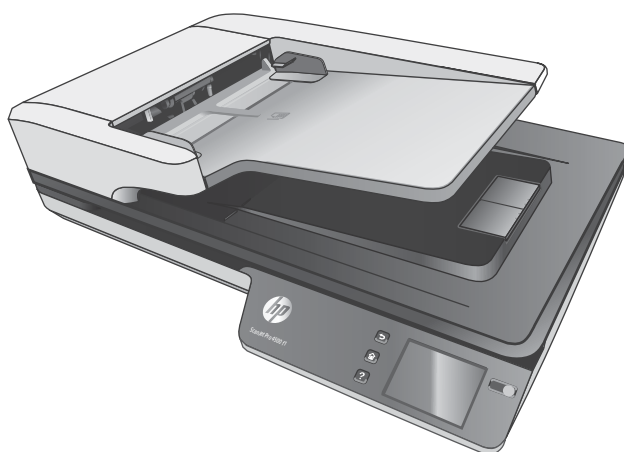


ScanJet Pro 4500 fn1 Network Scanner



מדריך למשתמש



www.hp.com/support/sj4500fn1



HP ScanJet Pro 4500 fn1 Network Scanner



מדריך למשתמש

זכויות יוצרים ורשיון

Copyright HP Development Company, 2020 ©
L.P.

חל איסור על שעתוק, עיבוד או תרגום ללא הסכמה מראש בכתב, למעט כפי שמתירים זאת חוקי זכויות היוצרים.

המידע המובא כאן כפוף לשינוי ללא הודעה מראש.

האחריות היחידה המוגדרת עבור מוצרים ושירותים של HP כלולה בהצהרות האחריות המפורשות, המלוות מוצרים ושירותים מסוג זה. אין לפרש דבר מתוך הדברים המובאים כאן כאחריות נוספת. HP לא תהיה אחראית לשגיאות טכניות, שגיאות עריכה או השמטות במסמך זה.

זכויות יוצרים של סימנים מסחריים

ENERGY STAR® והסמל של ENERGY STAR® הם סימנים רשומים של ארה"ב.

Windows® ו-Windows XP® הם סימנים מסחריים רשומים של Microsoft Corporation בארה"ב.

Apple והלוגו של Apple הם סימנים מסחריים של Apple Computer, Inc, הרשומים בארה"ב ובמדינות/אזורים אחרים. iPod הוא סימן מסחרי של Apple Computer, Inc. iPod מותר להעתיקה רק בהרשאה משפטית או של בעל הזכויות. אל תגנוב מוסיקה.

OS X הוא סימן מסחרי של Apple Inc, הרשום בארה"ב ובמדינות/אזורים אחרים.

AirPrint הוא סימן מסחרי של Apple Inc, הרשום בארה"ב ובמדינות/אזורים אחרים.

Edition 4, 7/2020

תוכן העניינים

1	סקירה כללית של המוצר
2	סקירות מוצרים
2	מבט מהחזית
2	מבט מאחור
2	מיקום המספר הסידורי ומספר המוצר
3	מבט על לוח המגע
3	מבנה התפריט של מסך המגע
4	לחצנים בלוח המגע
5	מפרטי המוצר
6	מפרט טכני
7	מערכות הפעלה נתמכות
8	ממדי המוצר
9	צריכת מתח, מפרטי חשמל ופליטות אקוסטיות
10	טווח סביבת הפעלה
11	הגדרת חומרת המוצר והתקנת התוכנה
11	התקנת חומרה
11	כיצד לקבל עדכוני תוכנה
12	מאפייני המוצר
13	תוכנת סריקה (Windows)
13	תוכנת HP Scan
13	תוכנית השירות HP Scanner Tools Utility
13	HP TWAIN
13	ISIS
13	WIA
14	תוכנת הסרוק (OS X)
14	HP Easy Scan
14	HP Utility
15	שרת האינטרנט המשובץ
16	הגדרות של Sleep Mode (מצב שינה) וכיבוי אוטומטי

17	3 שימוש בסורק
18	טעינת מסמכי מקור
18	עצות בבוגע לטעינת מסמכים
18	גודלי נייר בתמכים
19	טעינת נייר במגש ההזנה של מזין המסמכים האוטומטי (ADF)
19	מבוא
20	ההנחיות שיש לפעול עלי-פיהן לפני טעינת מסמכים
20	שיטת טעינת המסמכים
21	טעינת מסמכים בגודל זהה
21	טעינת מסמכים על-גבי משטח הזכוכית של הסורק
22	התחל לסרוק מההתקן
22	סריקה למחשב
22	סריקה למיקום ברשת
23	שימוש בתוכנת הסריקה (Windows)
23	עבודה עם קיצורי דרך לסריקה
23	הצגת קיצורי דרך לסריקה
23	יצירת קיצורי דרך לסריקה
23	שנה קיצורי דרך (Windows בלבד)
23	סריקה לתמוכה (Windows)
24	סריקה ל-PDF (Windows)
24	סריקת טקסט לצורך עריכה (OCR) (Windows)
24	סריקה לדוא"ל (Windows)
24	שליחה לענן (Windows)
24	סריקה של מסמכים ארוכים או ארוכים במיוחד (Windows)
25	זיהוי הזנת דפים רבים
25	סריקה יומיומית
25	סינון צבע ממסמך (השמטת צבעים) (Windows)
25	זיהוי אוטומטי של גודל העמוד (Windows)
26	זיהוי צבעים אוטומטי (Windows)
26	סריקה באמצעות מצב צבע שחור-לבן לשיפור איכות הטקסט (Windows)
26	ישר באופן אוטומטי תמונות סרוקות (Windows)
26	סריקה באמצעות תוכנת סריקה אחרת (Windows)
27	שימוש בתוכנת הסריקה (OS X)
27	תוכנת HP Easy Scan (OS X)
27	סריקה מיישומים אחרים (OS X)
28	עצות לסריקה
28	מיטוב מהירויות של סריקה ומשימות
28	סריקת מסמכי מקור עדינים
29	4 טיפול ותחזוקה
30	בדיקה וכיול של מסך המגע

31	ניקוי המוצר
31	ניקוי משטח הזכוכית של הסורק
32	ניקוי רצועות הסריקה
33	החלפת חלקים
33	החלפת גלגלות הפרדה והמכסה
35	החלף את מודול גלגלת האיסוף
36	הזמנת חומרים מתכלים לתחזוקה ולסורק

5 פתור בעיות 37

38	עצות בסיסיות לפתרון בעיות
39	בדיקת הסורק
40	איפוס הסורק
41	פתרון בעיות בהתקנת הסורק
41	בדיקת הכבלים
41	הסרת ההתקנה של מנהלי ההתקן והכלים של HP ScanJet והתקנתם מחדש לאחר מכן (Windows)
43	בעיות בהפעלה
43	מנורת הסורק עדיין דולקת
43	בדיקה של אספקת החשמל לסורק
43	לא ניתן להפעיל את הסורק
44	חסימות נייר
44	פנה חסימות נייר במזין המסמכים האוטומטי (ADF)
45	פריט הנטען בסורק גורם לחסימות שוב ושוב
46	בעיות בהזנת נייר
46	חסימות נייר, הטיה, הזנות שגויות או הזנות של מספר עמודים
46	הנייר אינו מוזן מהסורק
46	מזין המסמכים האוטומטי (ADF) לא מזין בנייר
47	מסמכי המקור מסתלסלים במגש הפלט של הסורק
48	בעיות באיכות התמונה
48	מופיעים פסים צבעוניים אנכיים על-גבי העמוד המודפס
48	התמונות הסרוקות אינן ישרות
48	בתמונות הסרוקות מופיעים פסים או שריטות
48	התמונה הסרוקה מטושטשת
48	הסריקה שחורה לחלוטין או לבנה לחלוטין
48	חלקה התחתון של התמונה הסרוקה חתון
49	בעיות הפעלה של הסורק
49	בעיות חיבור
49	בדיקת חיבור ה-USB
50	בדיקת חיבור ה-Ethernet
50	בדיקת החיבור האלחוטי
50	הלחצנים אינם פועלים כהלכה
50	לחצני הסורק אינם פועלים כהלכה

51 בעיות בתצוגה של מסך המגע
51 בלוח המגע יש בעיות תצוגה או שלחצני הסורק אינם פועלים כצפוי
51 בעיות בביצועי הסריקה
51 הסורק אינו סורק באופן מיידי
51 הסורק סורק פריטים באיטיות רבה מאוד
51 הסורק מבצע סריקה של צד אחד בלבד מתוך דף דו-צדדי
51 העמודים שנסרקו חסרים ביעד הסריקה
51 העמודים שנסרקו אינם לפי הסדר ביעד הסריקה
51 קובצי הסריקה גדולים מדי
52 בעיות בזיהוי טקסט (OCR)
52 בעיות בזיהוי טקסט (OCR) (Windows)
53 בעיות בדואר האלקטרוני
53 אמת את הכתובת של שער ה-SMTP
54 עצות נוספות לפתרון בעיות

55 **אינדקס**

1 סקירה כללית של המוצר

מדריך למשתמש זה כולל מידע חשוב אודות הסורק ברשת HP ScanJet Pro 4500 fn1.

- [סקירות מוצרים](#)

לקבלת מידע נוסף, בקר באתר www.hp.com/support/. לחץ על **פתרון בעיות**. הזן את שם הסורק (הסורק ברשת HP ScanJet Pro 4500 fn1) ולאחר מכן לחץ על **חיפוש**.

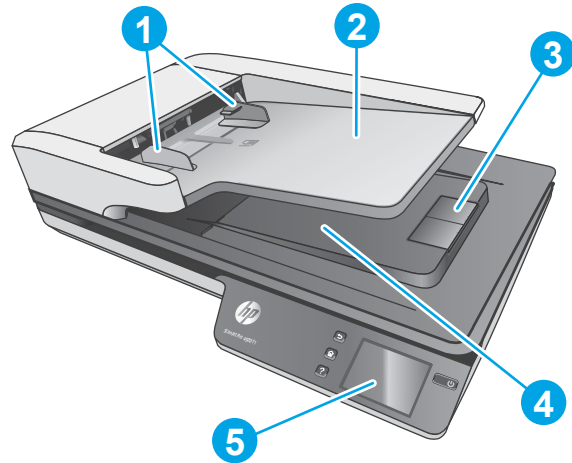
העזרה המלאה של HP עבור המוצר כוללת את המידע הבא:

- התקנה וקביעת תצורה
- למידה ושימוש
- פתור בעיות
- הורד עדכוני תוכנה
- הצטרף לפורומי תמיכה
- חפש מידע על אחריות ותקינה

סקירות מוצרים

סעיף זה מתאר את הרכיבים הפיזיים של HP ScanJet Pro 4500.

מבט מהחזית



1. מכווני נייר

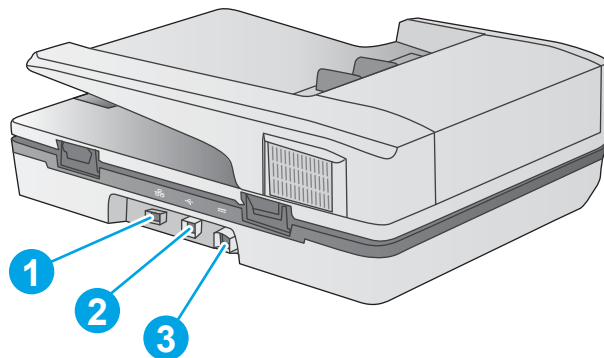
2. מגש הזנת המסמכים

3. מעצור פלט

4. מגש פלט של מסמכים

5. לוח מגע

מבט מאחור



1. יציאת LAN

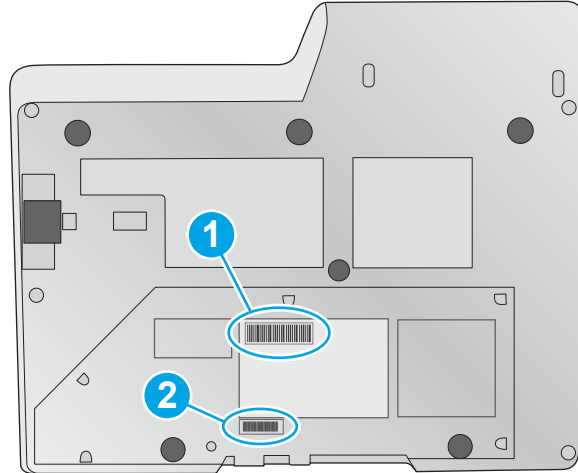
2. יציאת USB

3. חיבור חשמל

מיקום המספר הסידורי ומספר המוצר

המספר הסידורי ומספר המוצר נמצאים בתחתית הסרוק.

איור 1-1 המספר הסידורי ומספר המוצר



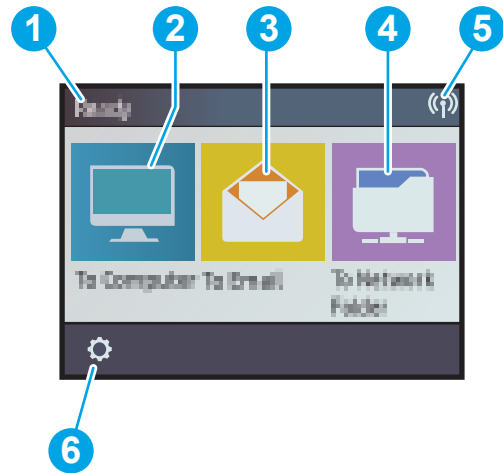
2. מספר סידורי

1. מספר מוצר

מבט על לוח המגע

מבנה התפריט של מסך המגע

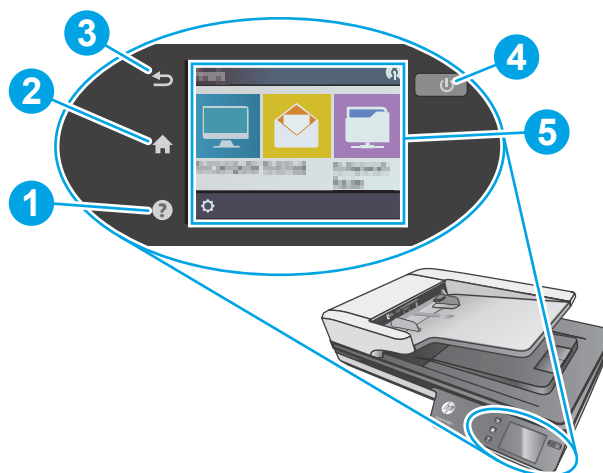
השתמש בלחצנים שעל גבי לוח המגע כדי להפעיל או לבטל סריקה וכדי להפעיל או לכבות את היחידה.



הסבר	תיאור
1	מוכן
2	מפעיל סריקה למחשב מחובר
3	מפעיל סריקה לכתובת דוא"ל
4	מפעיל סריקה לתיקיית רשת
5	המצב של חיבור הרשת
6	הגדרות

לחצנים בלוח המגע

השתמש בלחצנים שעל גבי לוח המגע כדי להפעיל או לבטל סריקה וכדי להפעיל או לכבות את היחידה.



תיאור	שם	הסבר
עזרה	?	1
דף הבית	🏠	2
הקודם	↶	3
הפעלה/שינה	🔌	4
	לוח מגע	5

מפרטי מזין המסמכים האוטומטי:

שם	תיאור
קיבולת מגש ההזנה	50 גיליונות של 75 ג' / מ"ר
גודל נייר מינימלי	148 x 51 מ"מ
גודל נייר מרבי	216 x 3,100 מ"מ
משקל נייר מינימלי	45 ג' / מ"ר
משקל נייר מרבי	120 ג' / מ"ר
מרווח מינימלי בין מכווני הנייר	51 מ"מ

מערכות הפעלה נתמכות

Windows 7	מערכות הפעלה נתמכות
Windows 8	
Windows 8.1	
Windows 10	
OS X El Capitan 10.11	

ממדי המוצר

טבלה 2-1 ממדי המוצר

מוצר	גובה	עומק	רוחב	משקל
HP ScanJet Pro 4500 fn1	145 מ"מ	387 מ"מ	520 מ"מ	5.97 ק"ג

צריכת מתח, מפרטי חשמל ופליטות אקוסטיות

צריכת האנרגיה פוחתת במידה משמעותית במצב 'מוכן' או במצב 'שינה', וכך נחסכים משאבים טבעיים וכסף מבלי להשפיע על רמת הביצועים של מוצר זה.

סריקה דו-צדדית ממזין המסמכים האוטומטי		סריקה ממשטח הסורק		מתח AC
600dpi	300dpi	600dpi	300dpi	
10.5 W	15.2 וואט	8.26 וואט	8.47 וואט	110 וולט AC
11.9 וואט	15.3 וואט	8.70 וואט	8.80 וואט	230 וולט AC

כבוי	Sleep mode (מצב שינה)	הפעלה
0.052 וואט	1.64 וואט	110 וולט AC
0.062 וואט	1.66 וואט	230 וולט AC

טווח סביבת הפעלה

מוצר זה תוכנן לקבל אספקת חשמל מיחידת Listed Power Unit, הכוללת את הכיתוב **LPS** או **Limited Power Source** (מקור זרם מוגבל). דירוג ספק המתח הוא כ-100-240 וולט, והוא כולל פלט DC של 32 וולט DC, 1.56 אמפר, 50 וואט.

שם	תיאור
טמפרטורה	הפעלת הסורק: 10° עד 35° צלזיוס אחסון: -40° עד 60° צלזיוס
לחות יחסית	הפעלת הסורק: 15% עד 80% ללא עיבוי ב-10° עד 35° צלזיוס אחסון: עד 90% ב-30° עד 60° צלזיוס

הגדרת חומרת המוצר והתקנת התוכנה

התקנת חומרה

לקבלת הוראות התקנה בסיסיות, עיין במדריך ההתקנה המצורף לסורק. לקבלת הוראות נוספות, עבור לאתר התמיכה של HP באינטרנט.

עבור אל www.hp.com/support לקבלת העזרה המלאה של HP עבור הסורק. קבל את התמיכה הבאה:

- Install and configure (התקן וקבע תצורה)
- Learn and use (למד והשתמש)
- Solve problems (פתור בעיות)
- Download software updates (הורד עדכוני תוכנה)
- Join support forums (הצטרף לפורומי תמיכה)
- Find warranty and regulatory information (חפש מידע על אחריות ותקינה)

כיצד לקבל עדכוני תוכנה

לקבלת עדכוני התוכנה החדשים ביותר, בקר בכתובת www.hp.com/support, בחר את המדינה/אזור שלך, לחץ על **Drivers and Downloads** (מנהלי התקנים והורדות), ולאחר מכן חפש את השם או את המספר של המוצר שברשותך.

מאפייני המוצר

רזולוציה	<ul style="list-style-type: none">• 1,200 פיקסלים לאינץ' (ppi) סריקה ממשטח הסורק• 600 פיקסלים לאינץ' (ppi) עבור סריקה ממזין המסמכים האוטומטי
זיכרון	<ul style="list-style-type: none">• 1 GB
מאפיינים סביבתיים	<ul style="list-style-type: none">• כברירת מחדל, ההתקן יעבור למצב 'שינה' לאחר 15 דקות של חוסר פעילות• מספר רב של רכיבים וחומרים הניתנים למיחזור• עומד בדרישות ENERGY STAR®
טיפול בנייר	<ul style="list-style-type: none">• מזין מסמכים: הוא מכיל עד 50 גיליונות נייר במשקל 75 גרם/מ"ר• סריקה זו-צדדית: סריקה של מסמכים זו-צדדיים במעבר אחד• HP EveryPage Ultrasonic: מזהה הזנה של עמודים מרובים בו-זמנית

תוכנת סריקה (Windows)

HP ScanJet Pro 4500 fn1 כולל מגוון של תוכנות סריקה ומנהלי התקן של Windows, כולל HP Scan.

תוכנת HP Scan

בצע סריקות באמצעות הסורק HP ScanJet Pro 4500 fn1 שברשותך.

תוכנית השירות HP Scanner Tools Utility

השתמש בתוכנית השירות HP Scanner Tools כדי לחפש את ההגדרות והסטטוס של ניהול צריכת החשמל של הסורק. כדי לאתר מידע אודות הגדרות הסורק, עיין בקובץ העזרה.

HP TWAIN

HP TWAIN מספק ממשק תוכנה בין חומרת סריקה/הדמיה לבין יישומי תוכנה תואמי TWAIN. לא כל התוכנות שהינן תואמות-TWAIN פועלות באותו אופן, ולכן מומלץ שתעיין בתיעוד התוכנה לקבלת פרטים על אופן ביצוע הסריקות.

ISIS

ISIS (Image and Scanner Interface Specification) מספק ממשק תוכנה בין חומרת סריקה/הדמיה ליישומי תוכנה. מנהלי התקן ISIS מספקים אינטראקציה עקבית עם סורקים תואמי ISIS.

WIA

WIA מספק ממשק תוכנה בין חומרת סריקה/הדמיה לבין יישומי תוכנה תואמי WIA. לא כל התוכנות שהינן תואמות WIA פועלות באותו אופן, ולכן מומלץ שתעיין בתיעוד התוכנה לקבלת פרטים על אופן ביצוע הסריקות.

תוכנת הסורק (OS X)

סורק זה תואם לפונקציונליות AirPrint-Scan של Apple. מבלי להתקין תוכנות נוספות, באפשרותך לסרוק באמצעות 'לכידת תמונה' או אפליקציות אחרות שהן תואמות ICA.

כדי ליהנות מכל המאפיינים של הסורק שברשותך, HP ממליצה להתקין את פתרון הסריקה ש-HP סיפקה, כולל HP Easy Scan ו-HP Utility.

HP Easy Scan

סורק מסמכים ותמונות, ומנהל קיצורי דרך לסריקה.

HP Utility

החלופית **Maintenance** (תחזוקה) ב-HP Utility מציגה את השימוש בסורק ואת היסטוריית התחזוקה של הסורק, ומודיעה למשתמש כשבדרשת פעולת תחזוקה. ההודעה מוצגת ב-HP Utility כשהחלופית **Maintenance** (תחזוקה) נבחרה.

שרת האינטרנט המשובץ

מוצר זה מצויד בשרת אינטרנט משובץ (EWS) המאפשר גישה למידע על פעילויות המוצר והרשת. מידע זה מופיע בדפדפן אינטרנט, כגון Google Chrome, Microsoft Internet Explorer, Mozilla Firefox או Google Chrome.

שרת האינטרנט המשובץ כלול במוצר. הוא לא מתארח בשרת רשת.

שרת האינטרנט המשובץ כולל ממשק אל המוצר, הזמין עבור כל מי שברשותו מחשב שמחובר לרשת ודפדפן אינטרנט סטנדרטי. אין צורך בהתקנה או בהגדרה של תוכנה מיוחדת; כל שנדרש הוא דפדפן אינטרנט הנתמך במחשב שברשותך. כדי לקבל גישה לשרת האינטרנט המשובץ, הקלד את כתובת ה-IP של המוצר בשורת הכתובת של הדפדפן. (כדי לאתר את כתובת ה-IP, גע בסמל **רשת** בפינה הימנית העליונה של מסך הבית, ולאחר מכן גע בסמל **קוויות (LAN)**.)

הגדרות של Sleep Mode (מצב שינה) וכיבוי אוטומטי

כברירת מחדל, הסורק יכנס למצב שינה לאחר 15 דקות של חוסר פעילות, וייכבה באופן אוטומטי לאחר שעתיים של חוסר פעילות כדי לחסוך בחשמל.

Windows: כדי לשנות את הגדרות ברירת המחדל של הכיבוי האוטומטי, השתמש בלוח המגע או בשרת האינטרנט המשובץ.

OS X: כדי לשנות את הגדרות ברירת המחדל של הכיבוי האוטומטי, השתמש בחלונת האנרגיה.

1. הפעל את HP Utility.
2. לחץ על סמל אנרגיה.
3. בחר הגדרת מצב מנורה.
4. בחר הגדרת זמן לכיבוי אוטומטי מתוך הרשימה הנפתחת **כבה את הסורק באופן אוטומטי**.

הנושאים הבאים מתארים את אופן הטעינה והסריקה של מסמכי מקור.

טעינת מסמכי מקור

הנושאים הבאים מתארים את אופן הטעינה של מסמכי המקור במזין המסמכים ועל משטח הזכוכית של הסרוק.


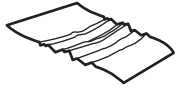
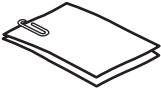








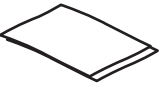
עצות בנוגע לטעינת מסמכים

- הקיבולת המרבית של מזין המסמכים היא 50 גיליונות של נייר במשקל 75 ג'"/מ"ר (20 ליבורות). בעת שימוש בנייר כבד יותר, הקיבולת המרבית פוחתת.

- ודא שהמסמכים עומדים במגבלות הבאות:

רוחב:	51 מ"מ עד 216 מ"מ
אורך:	148 מ"מ עד 3,100 מ"מ
משקל:	45 ג'"/מ"ר עד 120 ג'"/מ"ר

- סריקה של סוגי המסמכים הבאים עשויה לגרום לחסימות נייר או להזיק למסמכים.

מסמכים מסולסלים		מסמכים מקומטים או מקופלים	
מסמכים עם מהדקי נייר או סיכות הידוק		מסמכים קרועים	
נייר מצופה		נייר העתקה (פחם)	
נייר עם פתקים דביקים או סימונים		נייר שקוף ודק במיוחד	
חומרים שקופים מדי		צילומים	
נייר שבו הטונר עדיין לא התייבש לחלוטין, או נייר עם חומרים רטובים כגון דבק או נוזל תיקון (טיפקס)		ניירות הדבוקים זה לזה	

- החלק קפלים או סלסולים במסמכים לפני הכנסתם למזין. אם הקצה הקדמי של מסמך מסולסל או מקופל, ייתכן שיגרום לחסימת נייר.

- כדי לסרוק מסמכים עדינים (כגון צילומים או מסמכים על נייר מקומט או קל משקל במיוחד), הנח את המסמך על-גבי משטח הזכוכית של הסרוק.

- ודא שהמכסה של מזין המסמכים נעול היטב.

- כוונן את מכווני הנייר לרוחב המסמכים. ודא שמכווני הנייר נוגעים בקצות מסמך המקור. אם ישנם מרווחים בין מכווני הנייר לקצות המסמכים, ייתכן שהתמונה הסרוקה תופיע נטויה.

גודלי נייר נתמכים

גודלי נייר נתמכים עבור מזין המסמכים האוטומטי:

שם	תיאור
גודל נייר מינימלי	148 x 51 מ"מ
גודל נייר מרבי	14 x 8.5 אינץ'

גודלי נייר נתמכים עבור משטח הזכוכית של הסורק:

שם	תיאור
גודל נייר מרבי	14 x 8.5 אינץ'

גודל ומידות	סורק שטוח	מזין מסמכים אוטומטי
U.S.-Letter: 215.9 מ"מ x 279.4 מ"מ (8.5 אינץ' x 11 אינץ')	✓	✓
U.S.-Legal: 215.9 מ"מ x 355.6 מ"מ (8.5 אינץ' x 14 אינץ')	✓	✓
U.S.-Executive: 184.2 מ"מ x 266.7 מ"מ (7.25 אינץ' x 10.5 אינץ')	✓	✓
ISO A4: 210 מ"מ x 297 מ"מ (8.3 אינץ' x 11.7 אינץ')	✓	✓
JIS B5: 182 מ"מ x 257 מ"מ (7.2 אינץ' x 10.1 אינץ')	✓	✓
ISO B5: 176 מ"מ x 250 מ"מ (7.0 אינץ' x 9.9 אינץ')	✓	✓
ISO A5: 148 מ"מ x 210 מ"מ (5.8 אינץ' x 8.3 אינץ')	✓	✓
ISO A6: 105 מ"מ x 148 מ"מ (4.1 אינץ' x 5.8 אינץ')	✓	✓

טעינת נייר במגש ההזנה של מזין המסמכים האוטומטי (ADF)

- [מבוא](#)
- [ההנחיות שיש לפעול עלי-פיהן לפני טעינת מסמכים](#)
- [שיטת טעינת המסמכים](#)
- [טעינת מסמכים בגודל זהה](#)

מבוא

מסמן זה מספק הוראות לטעינת מסמכים באותו גודל ובגדלים שונים במגש ההזנה של מזין המסמכים האוטומטי (ADF) של סורק שטוח HP ScanJet.

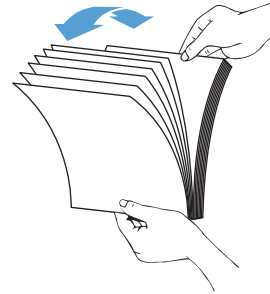
- מסמכים בעלי אותו גודל נייר ואותו רוחב הם מסמכים באותו גודל.
- מסמכים בעלי רוחב או אורך נייר שונה הם מסמכים בגדלים שונים, למשל גודל Legal, גודל Letter והמחאה.

ההנחיות שיש לפעול עלי-פיהן לפני טעינת מסמכים


לפני טעינת המסמכים במגש ההזנה של מזין המסמכים האוטומטי, הקפד לפעול בהתאם לקווים המנחים הבאים:

- טען במגש ההזנה של מזין המסמכים האוטומטי נייר בגודל הנכון ומהסוג הנכון. עיין בסעיף 'סוגי נייר נתמכים' לקבלת נתוני הקיבולת והיכולת של הנייר.
- החלק קפלים או סלסולים על הדפים כדי למנוע חסימות נייר.
- הפרד בין הדפים תוך כדי נפנוף כדי להסיר סיכות הידוק, מהדקי נייר או פתקים נדבקים.

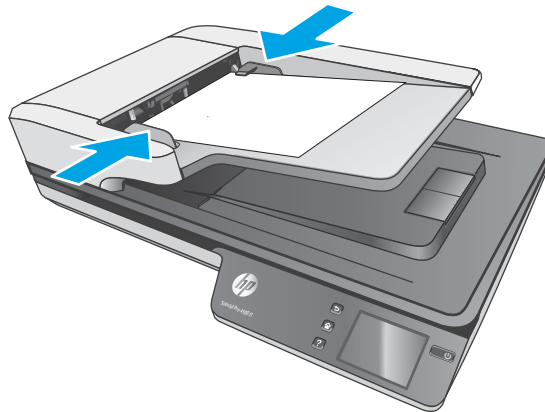
איור 3-1 הפרדת דפי המסמך תוך כדי נפנוף



- הסט את מכווני הנייר בהתאם לרוחב המסמך. אם ישנו מרווח בין מכווני הנייר לקצות המסמכים, ייתכן שהתמונה הסרוקה תופיע בטויה.

הערה: בעת טעינת מסמכים קטנים, כגון המחאות, הנח את הקצה הארוך ביותר במקביל למכווני רוחב הנייר. 

איור 3-2 התאמת מכווני הנייר



שיטת טעינת המסמכים

קבע מהו סוג המסמכים שיש לטעון במגש ההזנה של מזין המסמכים האוטומטי ולאחר מכן השתמש באחת השיטות הבאות:

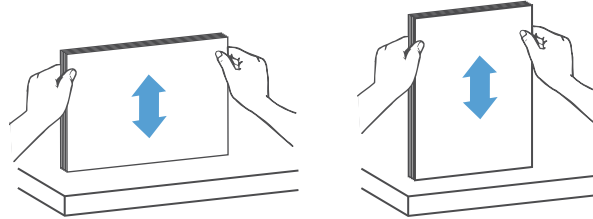
- [טעינת מסמכים בגודל זהה](#)
- [טעינת מסמכים על-גבי משטח הזכוכית של הסרוק](#)

הערה: כדי לסרוק מסמכים עדינים (כגון צילומים או מסמכים על נייר מקומט או קל משקל במיוחד), הנח את המסמך עם הפנים כלפי מטה על-גבי משטח הזכוכית של הסרוק. 

טעינת מסמכים בגודל זהה

הקפד לעיין בסעיף **ההנחיות שיש לפעול עלי-פיהן לפני טעינת מסמכים**, ולאחר מכן פעל לפי השלבים הבאים כדי לטעון מסמכים באותו גודל במגש ההזנה של מזין המסמכים האוטומטי:

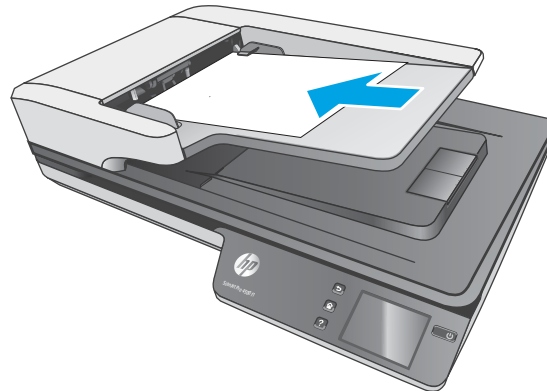
1. טפח על הקצה הארוך של הדפים על-גבי משטח ישר, ולאחר מכן סובב וטפח על הקצה העליון של דפי המסמך כדי ליישר את קצות הדפים.



2. טען את הדפים כשהצד המיועד להדפסה פונה כלפי מעלה והקצה העליון של הדפים מונח במגש ההזנה של מזין המסמכים האוטומטי.

הערה: אין לטפוח על קצה ערימת המסמכים או לזרוק את ערימת הנייר במגש ההזנה של מזין המסמכים האוטומטי.

איור 3-3 טעינת דפים בגודל זהה במגש ההזנה של מזין המסמכים האוטומטי



3. כוונן את מכווני הנייר לרוחב המסמך.

הערה: הקפד לא לדחוף את מכווני הנייר בחוזקה כדי שלא יכופפו את המסמכים

המסמכים מוכנים כעת לסריקה.

טעינת מסמכים על-גבי משטח הזכוכית של הסורק

1. פתח את מכסה הסורק.
2. הנח את המסמך על-גבי משטח הזכוכית של הסורק בהתאם למחווונים במוצרו.
3. סגור את מכסה הסורק. המסמך מוכן כעת לסריקה.

התחל לסרוק מההתקן

סריקה למחשב

כדי לבצע סריקה למחשב, בצע את השלבים הבאים:

1. הנח את המסמך על משטח הזכוכית האופקי או במזין המסמכים האוטומטי.
2. לחץ על **To Computer** (למחשב) בלוח המגע של הסרוק.
3. הסרוק מציג רשימה של המחשבים שהותקנה בהם תוכנת HP והם מופיעים לקבלת סריקות מהסרוק. בחר את המחשב שיקבל את הסריקה.
4. בחר את קיצור הדו"ח לסריקה שיש לבצע (לדוגמה, סריקה ל-PDF) בלוח המגע של הסרוק.
5. לחץ על **Scan** (סריקה). הסריקה תישלח אל המחשב שבחר.

הערה: אם נייר טעון במקור הזנה אחד ולא במקור הזנה אחר, הסרוק יסרוק ממקור זה בלבד. לדוגמה, אם נטען נייר במזין המסמכים האוטומטי, אך על-גבי משטח הזכוכית של הסרוק לא הונח נייר, הסרוק יסרוק ממזין המסמכים האוטומטי.

סריקה למיקום ברשת

כדי לבצע סריקה למיקום ברשת, בצע את השלבים הבאים:

1. טען את המסמך על משטח הזכוכית האופקי או במזין המסמכים האוטומטי.
2. בחר את **To Network Folder** (לתיקיית רשת) ממסך הבית.
3. פעל בהתאם לאפשרויות יעד הסריקה שמופיעות במסך.
4. בחר באפשרות **Scan** (סריקה).

הערה: אם נייר טעון במקור הזנה אחד ולא במקור הזנה אחר, הסרוק יסרוק ממקור זה בלבד. לדוגמה, אם נטען נייר במזין המסמכים האוטומטי, אך על-גבי משטח הזכוכית של הסרוק לא הונח נייר, הסרוק יסרוק ממזין המסמכים האוטומטי.

שימוש בתוכנת הסריקה (Windows)

הנושאים הבאים מתארים את אופן השימוש בתוכנת הסריקה.

עבודה עם קיצורי דרך לסריקה

קיצורי הדרך לסריקה מספקים דרך מהירה ויעילה לבחירת ההגדרות עבור משימות הסריקה המתבצעות בתדירות גבוהה.

- השתמש בתוכנה HP Scan כדי ליצור ולשנות קיצורי דרך לסריקה.

הצגת קיצורי דרך לסריקה

כדי להציג את קיצורי הדרך הקיימים לסריקה, פתח את HP Scan. קיצורי הדרך הקיימים לסריקה יופיעו ברשימה משמאל.

יצירת קיצורי דרך לסריקה

כדי ליצור קיצור דרך לסריקה, בצע את השלבים הבאים:

1. פתח את התוכנה HP Scan.
2. לחץ על **יצירת קיצור דרך חדש לסריקה**.
3. הזן שם עבור קיצור הדרך החדש.
4. צור את קיצור הדרך החדש מתוך ההגדרות הקיימות או מתוך קיצור דרך שקיים מראש.
5. לחץ על **צור**.
6. שנה את ההגדרות עבור קיצור הדרך החדש לסריקה. לחץ על **עוד** לקבלת הגדרות נוספות.
7. לחץ על הסמל **שמור** לצד שמו של קיצור הדרך החדש ברשימת קיצורי הדרך כדי לשמור את השינויים שביצעת בקיצור הדרך, או לחץ על הסמל **בטל** כדי לבטל את השינויים.

שנה קיצורי דרך (Windows בלבד)

כדי לשנות קיצור דרך לסריקה, בצע את השלבים הבאים:

1. פתח את התוכנה HP Scan.
2. בחר את קיצור הדרך שברצונך לשנות מהרשימה המופיעה משמאל.
3. בחר את ההגדרות המופיעות בציוד הימני של המסך. לחץ על **עוד** לקבלת הגדרות נוספות.
4. לחץ על הסמל **שמור** שמימין לשם קיצור הדרך כדי לשמור את השינויים.

סריקה לתמונה (Windows)

1. טען את המסמך במזין המסמכים או הנח אותו על משטח הזכוכית של הסורק.
2. פתח את התוכנה HP Scan.
3. בחר **שמור כ-JPEG** או **שלח בדואר אלקטרוני כ-JPEG** ולחץ על **סריקה**.

או

בחר קיצור דרך אחר לסריקה, שנה את **סוג הפריט לתמונה**, בחר קובץ תמונה מתוך הרשימה הנפתחת **סוג קובץ** ולאחר מכן לחץ על **סריקה**.

סריקה ל-PDF (Windows)

1. טען את המסמך במזין המסמכים או הנח אותו על משטח הזכוכית של הסורק.
2. פתח את התוכנה HP Scan.
3. בחר **שמו** כ-PDF או **שלח בדואר אלקטרוני כ-PDF** ולחץ על **סריקה**.

או

בחר קיצור דרך אחר לסריקה ובחר PDF מתוך הרשימה הנפתחת **סוג קובץ**, ולאחר מכן לחץ על **סריקה**.

סריקת טקסט לצורך עריכה (OCR) (Windows)

תוכנת HP scanner משתמשת בזיהוי תווים אופטי (OCR) כדי להמיר טקסט על דף לטקסט שניתן לערוך במחשב. תוכנת ה-OCR מגיעה עם תוכנת HP Scan and ReadIris Pro. לקבלת מידע על השימוש בתוכנת ה-OCR, עיין בסעיף **סריקת טקסט לצורך עריכה** בעזרה המקוונת.

סריקה לדוא"ל (Windows)

הערה: כדי לסרוק לדואר אלקטרוני, ודא שנוצר חיבור לאינטרנט.

1. טען את מסמך המקור במזין המסמכים או הנח אותו על-גבי משטח הזכוכית של הסורק בהתאם למחוננים.
2. פתח את התוכנה HP Scan.
3. בחר באפשרות **שלח בדואר אלקטרוני כ-PDF** או **שלח בדואר אלקטרוני כ-JPEG** ולאחר מכן לחץ על **סריקה**.

או

בחר קיצור דרך אחר כלשהו לסריקה ובחר **דואר אלקטרוני** מתוך הרשימה הנפתחת **שלח אל**, ולאחר מכן לחץ על **סריקה**.

שליחה לענן (Windows)

הערה: כדי לסרוק לענן, ודא שנוצר חיבור לאינטרנט.

1. טען את המסמך במזין המסמכים או הנח אותו על-גבי משטח הזכוכית של הסורק בהתאם למחוננים.
2. פתח את התוכנה HP Scan.
3. בחר את **שלח לענן**, ולאחר מכן בחר את יעד הקובץ, למשל OneDrive, Google Drive או DropBox.
4. בחר את **יצירת סריקה**.

סריקה של מסמכים ארוכים או ארוכים במיוחד (Windows)

כברירת מחדל, הסורק מזהה באופן אוטומטי את גודל העמוד על-ידי בחירה ב-**Auto Detect Size** (זיהוי אוטומטי של גודל) עבור דף באורך של עד 356 מ"מ.

עבור מסמכים ארוכים או ארוכים במיוחד, בחר **ארוך (8.5 x 34 אינץ')** או **ארוך במיוחד (8.5 x 122 אינץ')** מתוך הרשימה הנפתחת 'גודל עמוד' בהגדרות של קיצור הדרך לסריקה.

הערה: ניתן לסרוק דף אחד בלבד בכל פעם בעת שימוש בהגדרת סריקה של דפים ארוכים או ארוכים במיוחד.

אם הסורק מוגדר לסריקת עמודים ארוכים או ארוכים במיוחד, הוא יסרוק עמוד אחד בכל פעם. השימוש בהגדרה זו כדי לסרוק עמודים וגילים יגרום להאטה בתהליך, ויש להשתמש בה רק כדי לסרוק עמודים שהם יותר ארוכים מ-356 מ"מ.

זיהוי הזנת דפים רבים

המאפיין של זיהוי הזנת דפים רבים עוצר את תהליך הסריקה אם הוא מזהה הזנה של דפים רבים בבת אחת. מאפיין זה מופעל כברירת מחדל.

השבתת מאפיין זה יכולה לעזור בעת סריקה:

- טפסים מרובי חלקים (שימוש ש-HP אינה ממליצה עליו).
- מסמכים שאליהם מצורפים תוויות או פתקים נדבקים.

הערה: השתמש בממשק המשתמש של ISIS או WIA כדי להפעיל זיהוי הזנת דפים רבים בעת סריקה מתוכנה שאינה של HP.

סריקה יומיומית

קיצור הדרך **סריקה יומיומית** מאפשר למשתמשים להגדיר ולשמור קיצור דרך לסריקה לצורכי היומיום שלהם. **ההגדרות הבאות של קיצורי דרך לסריקה** ניתנות להתאמה אישית כשנבחר קיצור הדרך **סריקה יומיומית**:

- **סוג פריט**
- **צדדי עמוד**
- **Page Size (גודל עמוד)**
- **Color Mode (מצב צבע)**
- **יעד/סוג קובץ**

סינון צבע ממסמך (השמטת צבעים) (Windows)

באפשרותך לסנן ערוץ צבע (אדום, ירוק או כחול) או עד שלושה צבעים נפרדים. עבור צבעים ספציפיים, הגדרת הרגישות מפקחת על המידה שבה על צבע סרוק להתקרב לצבע ספציפי.

הסרת צבעים מסריקה עשויה להקטין את גודל הקובץ ולשפר את תוצאות זיהוי התווים האופטי (OCR).

לבחירת צבעים למחיקה מסריקה בפרופיל של תוכנת HP Smart Document Scan, בצע את השלבים הבאים:

1. פתח את התוכנה HP Scan.
2. סרוק עמוד לדוגמה, שמכיל את הצבעים להשמטה, אל מציג הצבעים.
3. לחץ על הלחצן **More** (עוד) ולאחר מכן לחץ על הכרטיסייה **Image** (תמונה) ובחר את המאפיין **Color Dropout** (השמטת צבעים).
4. הפוך לזמין את הצבע שברצונך להשמיט ובחר אותו בתצוגה המקדימה באמצעות כלי הטפטפת. הקפד לשמור את הצבעים.

ניתן לבחור רק באפשרויות השמטת צבעים הזמינות עבור הסרוק שברשותך.

לקבלת מידע אודות הגדרות השמטת הצבעים, עיין בעזרה המקוונת עבור תוכנת הסריקה שבה אתה משתמש.

זיהוי אוטומטי של גודל העמוד (Windows)

תוכנת HP Scan יכולה לזהות גודל עמוד באופן אוטומטי באמצעות האפשרות **זיהוי אוטומטי של גודל**. בעת שימוש באפשרות **זיהוי אוטומטי של גודל**, התמונה הסרוקה נחתכת לגודל העמוד שזוהה ותוכן נטוי מיושר.

זיהוי צבעים אוטומטי (Windows)

השתמש במאפיין זה כדי להקטין את גודל הקובץ הסרוק על-ידי שמירה של עמודים המכילים צבע כסריקות בצבע, ושמירת כל שאר העמודים בשחור-לבן.

לזיהוי צבעים אוטומטי בתמונה סרוקה, פעל על-פי השלבים הבאים:

1. פתח את התוכנה HP Scan.
2. בחר קיצור דרך לסריקה.
3. לחץ על התיבה הנפתחת **מצב צבע** ולאחר מכן בחר **זיהוי אוטומטי של צבע**.
4. כדי לכוונן את הרגישות של **זיהוי אוטומטי של צבע** ואת הגדרות מצב הפלט, לחץ על **עוד**, בחר **תמונה** ולאחר מכן לחץ על התיבה הנפתחת **זיהוי אוטומטי של צבע**.

הערה: לקבלת מידע אודות הגדרות זיהוי הצבעים האוטומטי, עיין בעזרה המקוונת עבור תוכנת הסריקה שבה אתה משתמש.

השתמש בממשק המשתמש של ISIS או WIA כדי לזהות צבעים באופן אוטומטי בעת סריקה מתוכנת סריקה שאינן של HP.

סריקה באמצעות מצב צבע שחור-לבן לשיפור איכות הטקסט (Windows)

השתמש במאפיין זה לשיפור איכות התמונה הסרוקה בעת סריקת טקסט בשחור-לבן. לשימוש בהגדרה זו, בצע את השלבים הבאים:

1. פתח את תוכנת HP Scan.
2. בחר קיצור דרך לסריקה.
3. לחץ על **עוד**, בחר את הכרטיסייה **תמונה** ולאחר מכן בחר **סף**.
4. בחר **שיפור תוכן**, ולאחר מכן לחץ על **OK**.

ישר באופן אוטומטי תמונות סרוקות (Windows)

Windows: השתמש במאפיין **יישור אוטומטי** כדי ליישר תוכן בטוי ביחס לממדי הדף במסמך המקורי. השתמש במאפיין **זיהוי אוטומטי של גודל** כדי לבצע ביטול הסטה של תמונות בדף שיתכן שהתקמו במהלך הסריקה.

1. פתח את תוכנת HP Scan.
2. בחר קיצור דרך לסריקה.
3. לחץ על **עוד**, בחר את הכרטיסייה **מסמך** ולאחר מכן בחר **יישור תוכן**.

סריקה באמצעות תוכנת סריקה אחרת (Windows)

הסרוק ברשת HP ScanJet Pro 4500 fn1 תומך גם ביישומים הבאים של צד שלישי:

- היישום Readiris Pro-OCR.
- יישום כרטיסי הביקור של Cardiris.
- יישומי צד שלישי התומכים ב-ISIS, TWAIN וב-WIA.

שימוש בתוכנת הסריקה (OS X)

הנושאים הבאים מתארים כיצד לסרוק באמצעות HP Easy Scan.

תוכנת HP Easy Scan (OS X)

1. הנח את המסמך על משטח הזכוכית של הסורק או במזין המסמכים.
2. בתיקייה **יישומים**, לחץ פעמיים על הסמל **HP Easy Scan**.
3. אשר שהסורק שנבחר הוא ScanJet Pro 4500 fn1.
4. בחר סריקה מוגדרת מראש שמתאימה לעבודת הסריקה.
5. לחץ על לחצן **סריקה**.
6. לאחר סריקת כל הדפים, לחץ על **קובץ** ולאחר מכן לחץ על **שמור**.
7. ציין כיצד והיכן לשמור את הקובץ, ולאחר מכן לחץ על **שמור**.

סריקה מיישומים אחרים (OS X)

ניתן לסרוק תמונה ישירות לכל יישום התואם ל-ICA. ביישום, חפש אפשרויות כדי לייבא או לרכוש תמונות מסורק.

הערה: תוכנת HP אינה תומכת בסריקת TWAIN. אם ביישום יש פונקציות ייבוא או רכישה, אך סורק HP אינו מופיע ברשימה, היישום עשוי לחפש רק סורקים התומכים ב-TWAIN.

מיטוב מהירויות של סריקה ומשימות

כמה הגדורות משפיעות על הזמן הכולל של משימות סריקה. כאשר ברצונך למטב את ביצועי הסריקה, עיין במידע הבא.

- כדי לשפר את הביצועים, ודא שהמחשב שברשותך עובד על דרישות המערכת המומלצות. כדי להציג את דרישות המערכת המינימליות והמומלצות, בקר בכתובת www.hp.com, ולאחר מכן חפש את דגם הסרוק ובנוסף את המילה **מפרטים**.
- שמירת תמונה סרוקה לתבנית שניתן לערוך בה חיפוש (לדוגמה, קובץ PDF שניתן לערוך בו חיפוש) אורכת זמן רב יותר משמירה לתבנית תמונה מכיוון שהתמונה הסרוקה מנותחת באמצעות זיהוי תווים אופטי (OCR). ודא כי דרוש לך קובץ פלט הניתן לחיפוש לפני שתבחר בתבנית סריקה ניתנת לחיפוש.
- סריקה ברזולוציה גבוהה מהנדרש מאריכה את זמן הסריקה ויוצרת קובץ גדול יותר ללא שום תועלת נוספת. אם אתה סרוק ברזולוציה גבוהה, הגדר את הרזולוציה לרמה נמוכה יותר כדי להגביר את מהירות הסריקה.

סריקת מסמכי מקור עדינים

כדי לסרוק מסמכים עדינים (כגון צילומים או מסמכים על נייר מקומט או קל משקל במיוחד), הנח את המסמך עם הפנים כלפי מטה על-גבי משטח הזכוכית של הסרוק.

סעיף זה מציג מידע אודות טיפול בסרוק ותחזוקה שלו. לקבלת המידע העדכני ביותר אודות תחזוקה, בקר בכתובת www.hp.com/support.

- [בדיקה וכיול של מסך המגע](#)
- [ניקוי המוצר](#)
- [החלפת חלקים](#)
- [הזמנת חומרים מתכלים לתחזוקה ולסרוק](#)

בדיקה וכיול של מסך המגע

כדי לבדוק ולכייל את מסך המגע, בצע את הפעולות הבאות:

1. בחר **הגדרות**.
2. בחר **תצוגה**.
3. גלול מטה ובחר את **כיול מחדש של המסך**.
4. לביצוע הכיול, פעל בהתאם להוראות שמופיעות על המסך.
5. בסיום התהליך, תוצג ההודעה **Recalibration complete** (הכיול הושלם).

ניקוי המוצר

ניקוי הסורק מדי פעם מסייע להבטיח סריקות באיכות גבוהה. מידת הטיפול הדורשה תלויה בכמה גורמים, כולל מידת השימוש וסביבת העבודה. בצע ניקוי שגרתי כנדרש.

ניקוי משטח הזכוכית של הסורק

נקה את משטח הזכוכית של הסורק מפעם לפעם, וכן אבק או לכלוך שמצטבר.

הקפד להכין את הפריטים הבאים לצורך ניקוי:

- מטלית נקיה, נטולת מוך או מטלית מיקרופיבר
- חומר לניקוי זכוכית או מים נקיים

⚠ זיהרות: הימנע משימוש בחומרי ניקוי המכילים חומרים שוחקים, אצטון, בנזן ופחמן טטרכלוריד, העלולים להזיק למשטח הזכוכית של הסורק.

הימנע משימוש באלכוהול רפואי, העלול להשאיר פסים על המשטח.

לניקוי משטח הזכוכית של הסורק, בצע את השלבים הבאים:

1. הרום את מכסה מזין המסמכים.



2. השתמש במטלית נקיה ונטולת מוך שהוספגה במעט מים או רסס את הנוזל לניקוי הזכוכית על מטלית נקיה ונטולת מוך, ולאחר מכן נקה ביסודיות את משטח הזכוכית של הסורק.

⚠ זיהרות: אין לרסס את נוזל הניקוי ישירות על משטח הזכוכית או על רצועת הסריקה של הסורק.

3. ייבש את משטח הזכוכית של הסורק בעזרת מטלית יבשה, רכה ונטולת מוך.

📝 הערה: הקפד לייבש לחלוטין את משטח הזכוכית של הסורק.

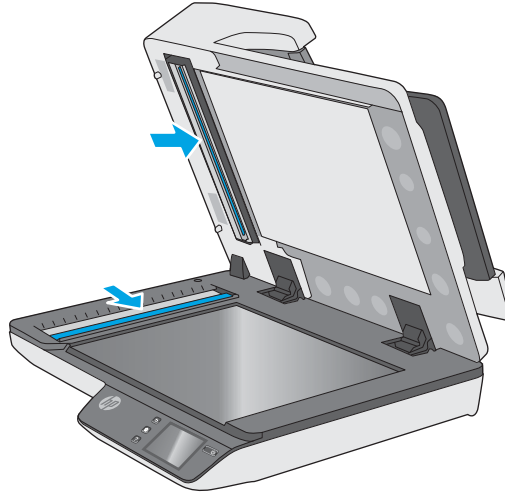
4. הפעל את הסורק.

הסורק מוכן כעת לשימוש.

ניקוי רצועות הסריקה

לניקוי וכיבי רצועות הסריקה, בצע את הפעולות הבאות:

1. לחץ על לחצן ההפעלה כדי לכבות את הסורק, ולאחר מכן בתק את כבל ה-USB ואת אספקת המתח מהסורק.
2. הרום את מכסה מזין המסמכים.
3. בקה את רצועות הסריקה בעזרת מטלית רכה ונטולת סיבים שרוססה בנוזל ניקוי עדין למשטחי זכוכית.



⚠️ זהירות: השתמש בחומר לניקוי זכוכית בלבד לצורך ניקוי רצועות הסריקה. הימנע מחומרי ניקוי המכילים חומרים שוחקים, אצטון, בבזן ופחמן טטרכלוריד, העלולים להזיק לרצועות הסריקה. הימנע משימוש באלכוהול איזופרופילי, העלול להשאיר פסים על רצועות הסריקה.

אל תרסס את חומר הניקוי למשטחי זכוכית ישירות על רצועות הסריקה.

4. ייבש את רצועות הסריקה בעזרת מטלית יבשה, רכה ונטולת מוך. נגב את הרצועות העשויות מחומר אפור ומבריק בכל רצועה.
5. סגור את מזין המסמכים, חבר מחדש את כבל ה-USB ואת אספקת המתח לסורק ולאחר מכן לחץ על לחצן ההפעלה כדי להפעיל את הסורק. הסורק מוכן כעת לשימוש.

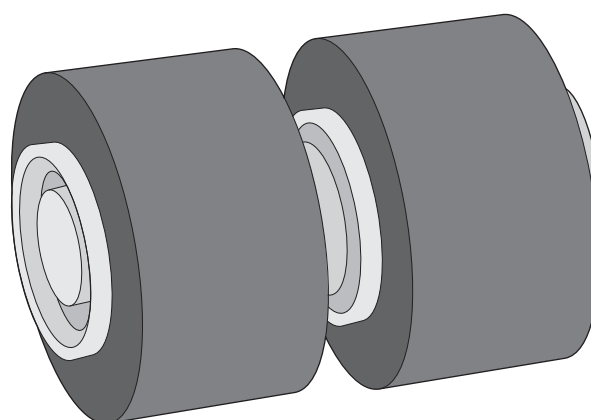
החלפת חלקים

החלפת חלקים בעת הצורך מסייעת להבטיח קבלת סריקות באיכות גבוהה. ייתכן שיהיה עליך להחליף חלקים כאשר שרת האינטרנט המשובץ או לוח המגע יציגו הנחיה לעשות זאת, או אם הסרוק אינו פועל כשורה. ערכת החלפת הגלילים עבור מזין המסמכים האוטומטי (ADF) של HP ScanJet Pro 4500 fn1 כוללת את החלקים החלופיים הבאים:

- מכסה גלגל
- גלגלות הפרדה
- מודול גלגל איסוף


ערכת החלפה כוללת גם הוראות מפורטות בנוגע להחלפה של כל אחד מחלקים אלה.

החלפת גלגלות ההפרדה והמכסה



החלף את גלגלות ההפרדה בתנאים הבאים:

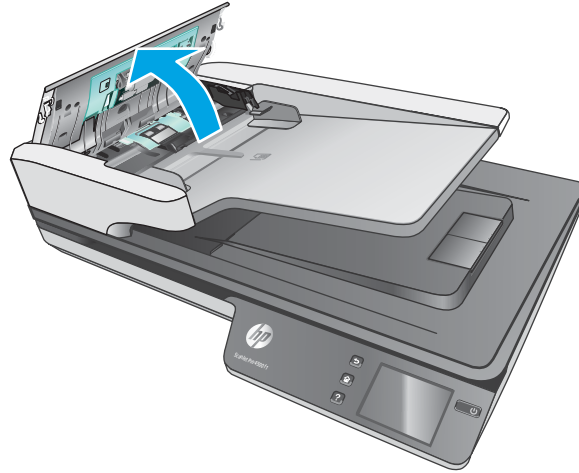
- Windows: כאשר תיבת הדו-שיח **תחזוקה מומלצת** מציינת כי יש לבצע בה פעולות תחזוקה.
- אם בסרוק מתרחשות חסימות מסמכים חוזרות ונשנות.

הערה: ערכת גלגלות חלופיות היא מוצר מתכלה ואינה מכוסה במסגרת האחריות או הסכמי שירות סטנדרטיים. 

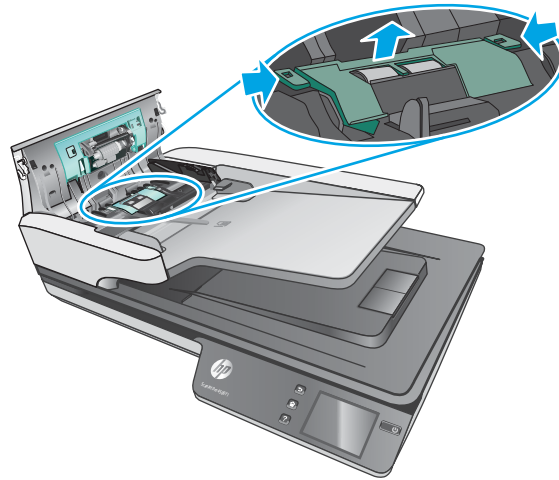
כדי להחליף את גלגלות ההפרדה, בצע את הפעולות הבאות:

1. לחץ על לחצן **הפעלה** כדי לכבות את הסרוק, ולאחר מכן נתק את כבל ה-USB ואת אספקת המתח מהסרוק.

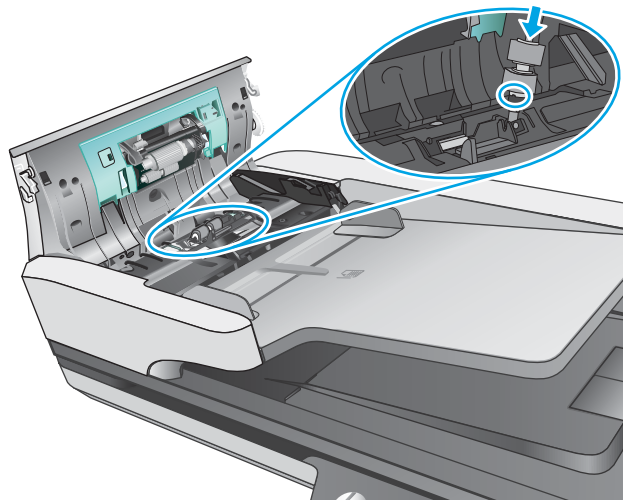
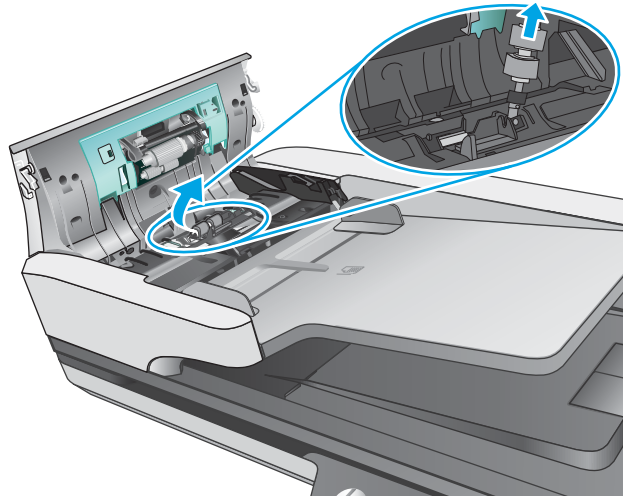
2. פתח את מכסה מזיין המסמכים.



3. לחץ על הלשוניות בצדי מכסה הגלגלות, ולאחר מכן הרם את מכסה הגלגלות כדי להסיר אותו.



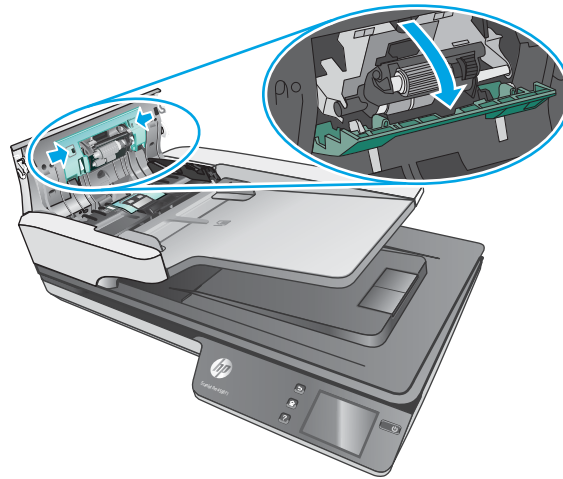
4. הסר והחלף את הגלגלות כמתואר בהוראות המצורפות לערכת ההחלפה.



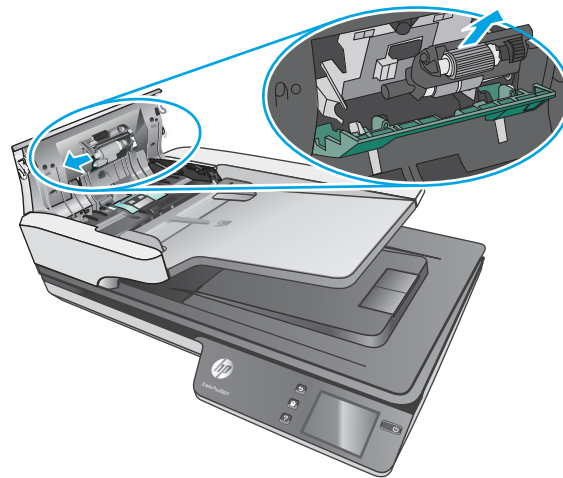
5. החלף את מכסה הגלגלות ולאחר מכן המשך בהחלפת מודול גלגלת האיסוף.

החלף את מודול גלגלת האיסוף

1. לחץ על הלשוניות בצדי מכסה הגלגלות, ולאחר מכן הורד מטה את מכסה הגלגלות.



2. הוצא את מוט הגלגלת מהמחזיק ולאחר מכן הוצא את מודול הגלגלת.



3. החלף את מודול גלגלת האיסוף כמתואר בהוראות המצורפות לערכת ההחלפה.

4. סגור את מכסה מזין המסמכים. חבר שוב את כבל ה-USB ואת ספק המתח לסורק.

5. לחץ על לחצן ההפעלה כדי להפעיל את הסורק.

הזמנת חומרים מתכלים לתחזוקה ולסורק

להזמנת חלקים לתחזוקת הסורק, בקר באתר האינטרנט של חלקי הסורק של HP בכתובת www.hp.com/buy/parts.

פרק זה כולל פתרונות עבור בעיות נפוצות בסורק.
לקבלת עצות נוספות לפתרון בעיות, עיין בעזרה עבור תוכנית הסריקה של HP שבה אתה משתמש.

עצות בסיסיות לפתרון בעיות

- בעיות פשוטות כגון כתמים על רצועות הסריקה או כבלים רופפים עלולות לגרום לסורק להפיק סריקות מטושטשות, לפעול באופן בלתי צפוי או לא לפעול כלל. בדוק תמיד את הפריטים הבאים כאשר אתה נתקל בבעיות בסריקה.
- אם אתה סורק מסמן שינותח באמצעות זיהוי תווים אופטי (OCR), ודא שמסמך המקור ברור דיו כדי לבצע בו ניתוח.
 - ודא שכבלי ה-USB והמתח ממוקמים כראוי ומחוברים למחברים התואמים בגב הסורק, ושכבל המתח מחובר לשקע חשמל פעיל או לאל-פסק.
 - ודא כי הסורק לא נכבה באופן אוטומטי. אם הסורק כבה, לחץ על לחצן **הפעלה** כדי להפעיל את הסורק.
 - ודא שהסורק מקבל חשמל.
- בדוק שהנורית הירוקה על מארז ספק המתח דולקת.
- אם הנורית הירוקה לא דולקת, ודא שמתח אכן זמין בשקע החשמל או באל-פסק שאליו מחובר ספק המתח.
- אם יש חשמל בשקע החשמל או באל-פסק אך הנורית הירוקה עדיין אינה דולקת, ייתכן שספק המתח פגום. בקר בכתובת www.hp.com/support לקבלת עזרה.
- אם אתה מקבל את הודעת השגיאה **לא נמצא סורק** כאשר אתה מנסה להשתמש בסורק, כבה את הסורק, המתן 30 שניות, ולאחר מכן הפעל את הסורק. אם ההודעה עדיין מופיעה, ייתכן שיש צורך באיפוס הסורק.
 - אם הסורק מחובר למחשב באמצעות רכזת USB או יציאת USB בקדמת המחשב, נתק את הסורק ולאחר מכן חבר אותו מחדש ליציאת USB בגב המחשב.
 - Windows: ודא כי לחצן הסריקה מופעל (ראה "נגישות למוצר" לקבלת מידע נוסף).
 - כבה את הסורק, המתן 30 שניות ולאחר מכן הפעל את הסורק.
 - ודא שמכסה מזין המסמכים סגור.
 - הפעל מחדש את המחשב.
- אם אתה ממשיך להיתקל בבעיות, ייתכן שתוכנת הסריקה של HP, הקושחה או מנהלי התקן קשורים אינם מעודכנים או פגומים. ראה www.hp.com/support כדי לאתר עדכונים לתוכנה, לקושחה ולמנהלי התקן עבור הסורק.

בדיקת הסורק

פעל בהתאם להליך זה כדי לבדוק את הסורק:

1. ודא שככל המתח מחובר היטב בין הסורק לבין שקע חשמל פעיל או אל-פסק. בדוק שהנורית הירוקה במארז ספק המתח דולקת כדי לוודא שספק המתח פועל.
2. אם ספק המתח מחובר למייצב מתח, ודא שמייצב המתח מחובר לשקע חשמל ומופעל.
3. לחץ על לחצן **הפעלה** כדי לכבות את הסורק, נתק את אספקת המתח מהסורק ולאחר מכן כבה את המחשב שאליו מחובר הסורק. המתן 30 שניות, חבר מחדש את אספקת המתח לסורק, לחץ על לחצן **הפעלה** כדי להפעיל את הסורק ולאחר מכן הפעל את המחשב.
4. נסה לסרוק שוב.

איפוס הסורק

לאיפוס הסורק, פעל בהתאם לשלבים הבאים:

1. סגור את תוכנת HP Scan אם היא פתוחה.
2. לחץ על הסמל הגדור בלוח המגע, לחץ על איפוס ולאחר מכן בחר איפוס.
3. המתן 30 שניות. הסורק מתאפס.

פתרון בעיות בהתקנת הסורק

- [בדיקת הכבלים](#)
- [הסרת ההתקנה של מנהלי ההתקן והכלים של HP ScanJet והתקנתם מחדש לאחר מכן \(Windows\)](#)

בדיקת הכבלים

סוג כבל	פעולה
כבל מתח	<p>כבל המתח מחובר בין הסורק לבין שקע חשמל.</p> <ul style="list-style-type: none">• ודא שכבל החשמל מחובר היטב בין הסורק לבין שקע חשמל או אל-פסק.• אם כבל המתח מחובר לאל-פסק, ודא שהוא מחובר לשקע חשמל ומופעל.• לחץ על לחצן ההפעלה כדי לכבות את הסורק ולאחר מכן כבה את המחשב. לאחר 30 שניות, הפעל את הסורק ולאחר מכן את המחשב, לפי סדר זה.
כבל USB	<p>כבל ה-USB מחובר בין הסורק לבין המחשב.</p> <ul style="list-style-type: none">• השתמש בכבל המצורף לסורק. כבל USB אחר עשוי שלא להתאים לסורק.• ודא שכבל ה-USB מחובר היטב בין הסורק והמחשב.• אם כבל ה-USB מחובר ליציאת USB בחלקו הקדמי של המחשב, העבר אותו ליציאת USB שבחלקו האחורי של המחשב. <p>לקבלת מידע נוסף אודות פתרון בעיות USB, ראה www.hp.com/support, בחר את המדינה/אזור שלך ולאחר מכן השתמש בכלי החיפוש כדי למצוא נושאים אודות פתרון בעיות USB.</p>
כבל Ethernet	<p>כבל ה-Ethernet מחובר בין הסורק לבין יציאת הרשת.</p> <p>ודא שכבל ה-Ethernet מחובר היטב בין הסורק ויציאת הרשת.</p> <p>ודא שנויית החיווי הכתומה ביציאת הרשת של הסורק מהבהבת. פעולה זו תבטיח שיש תקשורת בתוך הרשת המקומית וההתקן שלך.</p> <p>לקבלת מידע נוסף אודות פתרון בעיות של Ethernet, עבור אל www.hp.com/support, בחר את המדינה/אזור שלך ולאחר מכן השתמש בכלי החיפוש כדי לאתר נושאים אודות פתרון בעיות של Ethernet.</p>

הסרת ההתקנה של מנהלי ההתקן והכלים של HP ScanJet והתקנתם מחדש לאחר מכן (Windows)

אם בדיקת חיבורי הכבלים של הסורק לא פתרה את הבעיה, ייתכן שהבעיה נגרמה כתוצאה מהתקנה לא מלאה. נסה להסיר את ההתקנה של מנהלי ההתקן והכלים של HP ScanJet ולאחר מכן להתקיבם מחדש.

1. לחץ על לחצן ההפעלה כדי לכבות את הסורק ולאחר מכן נתק את כבל ה-USB ואת כבל המתח מהסורק.
2. במחשב, פתח את לוח הבקרה והשתמש בכלי ה**הוספה/הסרה** (ב- Windows 7, Windows 8, Windows 8.1 ו-Windows 10, השתמש בכלי **תוכניות ותכונות**) כדי להסיר את ההתקנה של היישומים הבאים:
 - סורק ברשת HP ScanJet Pro 4500 fn1
 - HP Scan
3. הפעל מחדש את המחשב.
4. התקן מחדש את מנהלי ההתקן והכלים של HP Scanjet.

- כבה את הסורק, המתן 30 שניות ולאחר מכן הפעל את הסורק. יש להתקין באופן אוטומטי את התוכנה ואת מנהלי ההתקן הדרושים.
 - אם התוכנה ומנהלי ההתקן אינם מותקנים באופן אוטומטי, התקן אותם באמצעות תקליטור ה-CD של תוכנת הסריקה של HP.
5. חבר מחדש את כבל ה-USB ואת כבל המתח לסורק, ולאחר מכן לחץ על לחצן **הפעלה** כדי להפעיל את הסורק.

בעיות בהפעלה

מנורת הסורק עדיין דולקת

מנורת הסורק אמורה לפעול לפי זמן קצוב ולהיכבות באופן אוטומטי לאחר 14 דקות של חוסר פעילות. אם מנורת הסורק נשארת דולקת לאחר פרק זמן ארוך של חוסר פעילות, כבה את הסורק, המתן 30 שניות ולאחר מכן הפעל את הסורק.

הערה: מנורת הסורק אינה נכבית במקרים הבאים: כאשר יש נייר במגש ההזנה של מזין המסמכים האוטומטי (ADF), כאשר הופעלה התחממות מיידית וכאשר האפשרות **Energy Savings** (חיסכון באנרגיה) מושבתת.

בדיקה של אספקת החשמל לסורק

כבל המתח מחובר בין הסורק לבין שקע חשמל.

- ודא שכבל המתח מחובר היטב בין הסורק לבין שקע חשמל פעיל.
- אם כבל המתח מחובר לאל-פסק, ודא שהוא מחובר לשקע חשמל ומופעל.
- ודא שהסורק מקבל חשמל.
- בדוק שהנורית הירוקה על מארז ספק המתח דולקת.
- אם הנורית הירוקה לא דולקת, ודא שמתח אכן זמין בשקע החשמל או באל-פסק שאליו מחובר ספק המתח.
- אם יש חשמל בשקע החשמל או באל-פסק אך הנורית הירוקה עדיין אינה דולקת, ייתכן שספק המתח פגום. בקר בכתובת www.hp.com/support לקבלת עזרה.

אם הבעיה נמשכת לאחר אימות הפריטים שלעיל, בצע פעולות אלה:

1. לחץ על לחצן ההפעלה כדי לכבות את הסורק, ולאחר מכן נתק את אספקת המתח מהסורק.
2. המתן 30 שניות.
3. חבר מחדש את אספקת המתח ולאחר מכן לחץ על לחצן ההפעלה כדי להפעיל את הסורק.

לא ניתן להפעיל את הסורק

אם הסורק לא מופעל לאחר לחיצה על לחצן ההפעלה, בדוק את הגורמים הבאים:

- ייתכן שהסורק בותק מהחשמל. בדוק אם ספק המתח לא בותק מהסורק או ממקור המתח.
- ייתכן שספק המתח אינו פועל.
- בדוק שהנורית הירוקה על מארז ספק המתח דולקת.
- אם הנורית הירוקה לא דולקת, ודא שמתח אכן זמין בשקע החשמל או באל-פסק שאליו מחובר ספק המתח.
- אם יש חשמל בשקע החשמל או באל-פסק אך הנורית הירוקה עדיין אינה דולקת, ייתכן שספק המתח פגום. בקר בכתובת www.hp.com/support לקבלת עזרה.

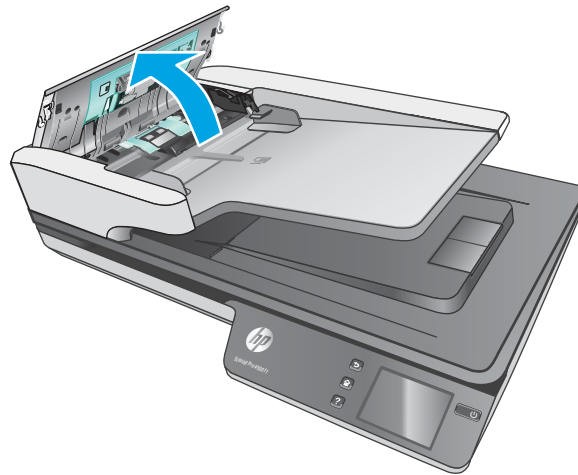
חסימות נייר

- פנה חסימות נייר במזין המסמכים האוטומטי (ADF)
- פריט הנטען בסרוק גורם לחסימות שוב ושוב


פנה חסימות נייר במזין המסמכים האוטומטי (ADF)

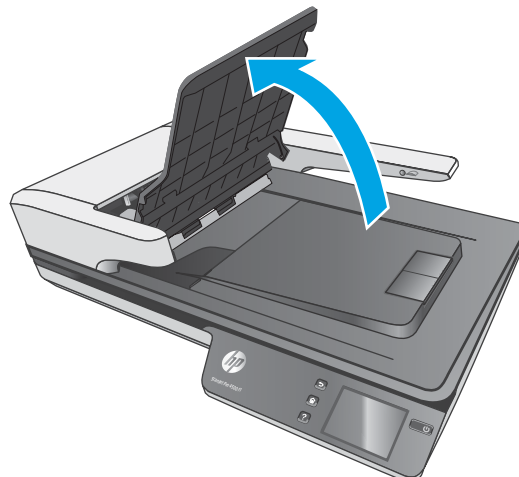
לשחרור חסימת נייר בצע את השלבים הבאים:

1. הסר את העמודים הנותרים ממזין המסמכים.
2. משוך את מכסה מזין המסמכים כלפי מעלה כדי לפתוח אותו.



3. הסר את מסמכי המקור או כל דבר אחר שנמצא בנתיב הנייר.
4. הסר פסולת נראית לעין (לדוגמה, נייר, סיכות הידוק או אטבים) מנתיב הנייר.
5. בדוק את הגלגלות שבמכסה מזין המסמכים, והסר פסולת נראית לעין.
6. הסר את כל מסמכי המקור ממגש הפלט. הרום את מגש ההזנה כדי לוודא שאין נייר בנתיב הנייר. אם בנתיב הנייר עדיין יש נייר, משוך אותו החוצה בזהירות.

הערה: שלב זה חל גם על הזנת דפים מרובים. 



7. סגור את מכסה מזין המסמכים.

8. טען מחדש את כל מסמכי המקור במזין המסמכים וסרוק שוב.

פריט הנטען בסורק גורם לחסימות שוב ושוב

- ייתכן שהפריט אינו עומד בקווים המנחים עבור מסמכי מקור קבילים.
- ייתכן שיש משהו על הפריט, כגון סיכות הידוק או פתקים בדבקים על מסמך המקור, שיש להסירו.
- ודא שמכווני הנייר נוגעים בקצות מסמך המקור.

חסימות נייר, הטיה, הזנות שגויות או הזנות של מספר עמודים

- סריקה של דפים לחים או רטובים עלולה לגרום לחסימות נייר. ודא כי הדפים שאתה מזין יבשים לחלוטין (הטונר יבש, ואין אף חומר רטוב כגון דבק או נוזל תיקון).
- ודא שכל הגלגלות במקומן ושדלת הגלגלות ומכסה מזין המסמכים סגורים.
- אם הדפים נראים מוסטים כאשר הם מוזנים לבתיב הנייר של הסורק, בדוק את התמונות הסרוקות הסופיות בתוכנה כדי לוודא שהן לא עקומות.
- ייתכן שהנייר לא נטען כהלכה. ישר את העמודים והתאם את מכווני הנייר כדי למרכז את הערימה.
- על מכווני הנייר לגעת בצידי ערימת הנייר כדי לפעול כהלכה. ודא שערימת הנייר ישרה ושהמכוונים מוצמדים לערימת הנייר.
- ייתכן שמספר הדפים שהוטענו במזין המסמכים או במגש הפלט גבוה יותר ממספר הדפים המרבי. טען פחות דפים במזין המסמכים והסר דפים ממגש הפלט.
- נקה את בתיב הנייר של הסורק כדי לסייע להפחית הזנות שגויות. אם עדיין מתרחשות הזנות שגויות, נקה את הגלגלות. אם עדיין מתרחשות הזנות שגויות, החלף את הגלגלות.

הנייר אינו מוזן מהסורק

- טען מחדש את העמודים במזין המסמכים, וודא שנוצר מגע בינם לבין הגלגלות.
- ייתכן שמכסה מזין המסמכים אינו נעול כהלכה. פתח את המכסה ולאחר מכן סגור אותו, ולחץ בחוזקה בשני הצדדים כדי לוודא שהמכסה סגור.
- ייתכן שישנה בעיה עם חומרת הסורק. פעל בהתאם להליך זה כדי לבדוק את הסורק:
1. ודא שכבל המתח מחובר היטב בין הסורק לבין שקע חשמל פעיל או אל-פסק. בדוק שהבורית הירוקה במארז ספק המתח דולקת כדי לוודא שספק המתח פועל.
 2. אם ספק המתח מחובר למייצב מתח, ודא שמייצב המתח מחובר לשקע חשמל ומופעל.
 3. לחץ על לחצן ההפעלה כדי לכבות את הסורק, נתק את אספקת המתח מהסורק ולאחר מכן כבה את המחשב שאליו מחובר הסורק. המתן 30 שניות, חבר מחדש את אספקת המתח לסורק, לחץ על לחצן ההפעלה כדי להפעיל את הסורק ולאחר מכן הפעל את המחשב.
 4. נסה לסרוק שוב.

מזין המסמכים האוטומטי (ADF) לא מזין בנייר

- ייתכן שדלת הגישה של מזין המסמכים האוטומטי (ADF) אינה נעולה כהלכה. פתח את דלת הגישה של ADF, ולאחר מכן סגור אותה באמצעות לחיצה חזקה.
- ייתכן שיש בעיה בחומרה של מזין המסמכים האוטומטי. בצע את ההליך הבא כדי לבדוק את ה-ADF.
 - נתק את כבל ה-USB ואת ספק המתח מהסורק. ודא שכבל המתח עדיין מחובר למקור המתח.
 - ודא שלמזין המסמכים האוטומטי יש לפחות דף נייר אחד במגש ההזנה.
 - חבר מחדש את כבל המתח, ולאחר מכן הפעל את הסורק.
 - נסה לסרוק עמוד נוסף דרך מזין המסמכים האוטומטי.

מסמכי המקור מסתלסלים במגש הפלט של הסורק

בתנאי יובש, מסמכי מקור קלי משקל כגון אלה המודפסים על נייר העתקה נטול פחם, עלולים להסתלסל במגש הפלט. כדי לצמצם את הסלסולים, שטח את הקצוות המסולסלים של מסמכי המקור לפני הנחתם במזין המסמכים.

בעיות באיכות התמונה

מופיעים פסים צבעוניים אנכיים על-גבי העמוד המודפס

אבק עלול להצטבר על רצועות הסריקה בתוך מזין המסכים ולגרום לעיוותים חזותיים בתמונות הסרוקות. נקה את רצועות הסריקה בעזרת מטלית רכה ונטולת סיבים שרוססה בנוזל ניקוי עדין למשטחי זכוכית.

התמונות הסרוקות אינן ישרות

- ודא שמכווני מזין המסמכים ממורכזים בסורק ומוגדרים לרוחב מתאים לצורך סריקת מסמך המקור. ודא שמכווני הנייר נוגעים בקצות מסמך המקור.
- Windows: השתמש במאפיין **יישור אוטומטי** כדי ליישר תוכן נטוי ביחס לממדי הדף במסמך המקורי. השתמש במאפיין **זיהוי אוטומטי של גודל** כדי לבצע ביטול הסטה של תמונות בדף שייתכן שהתעקמו במהלך הסריקה.

בתמונות הסרוקות מופיעים פסים או שריטות

לקבלת מידע אודות ניקוי הסורק, עיין בפרק **טיפול ותחזוקה** במדריך למשתמש.

- ודא שמסמכי המקור נקיים ולא מקומטים.
- נקה את משטח הזכוכית של הסורק.

התמונה הסרוקה מטושטשת

- בדוק אם ישנן חסימות בנתיב הנייר של הסורק וודא שמכווני רוחב הנייר ממוקמים כהלכה. נסה לבצע סריקה נוספת.
- ודא כי מסמך אינו מטושטש.

הסריקה שחורה לחלוטין או לבנה לחלוטין

- ייתכן שהפריט אינו ממוקם כהלכה בתוך מזין המסמכים. ודא שהפריט שאתה סורק ממוקם עם הפנים כלפי מעלה במזין המסמכים.
- Windows: אם אתה סורק לתמונה בשחור-לבן, ודא כי סף השחור-לבן אינו מוגדר לאחד מהערכים הקיצוניים. הגדרת הסף לערך קיצוני תגרום לכך שהתמונה תהיה כולה לבנה או כולה שחורה.
- OS X: אם אתה סורק לתמונת טקסט באמצעות היישום Image Capture, הגדר את **תיקון תמונה** **כידני** והשתמש במחווה **סף** כדי לכוונן את הסף.

חלקה התחתון של התמונה הסרוקה חתון

כברירת מחדל, תוכנת הסריקה יכולה לסרוק חומרי הדפסה באורך מרבי של עד 356 מ"מ.

ודי כי גודל הדף שבחרת בתוכנת הסריקה (או קיצור הדף לסריקה שבחרת) מתאים לאורך המסמך שנסרק.

בעיות הפעלה של הסורק

- [בעיות חיבור](#)
- [הלחצנים אינם פועלים כהלכה](#)
- [בעיות בתצוגה של מסך המגע](#)
- [בעיות בביצועי הסריקה](#)
- [בעיות בזיהוי טקסט \(OCR\)](#)
- [בעיות בדואר האלקטרוני](#)

בעיות חיבור

בדיקת חיבור ה-USB

בדוק את החיבור הפיזי לסורק.

- השתמש בכבל המצורף לסורק. כבל USB אחר עשוי שלא להתאים לסורק.
- ודא שכבל ה-USB מחובר היטב בין הסורק והמחשב. סמל הקלשון על כבל ה-USB פונה כלפי מטה כאשר הכבל מחובר כראוי לסורק.

אם הבעיה נמשכת לאחר אימות הפריטים שלעיל, נסה לבצע את הפעולות הבאות:

1. בצע אחת מהפעולות הבאות, בהתאם לאופן שבו הסורק מחובר למחשב:

- אם כבל ה-USB מחובר לרכזת USB או לתחנת עגינה של מחשב נישא, נתק את כבל ה-USB מרכזת ה-USB או מתחנת העגינה, ולאחר מכן חבר את כבל ה-USB ליציאת USB בגב המחשב.
 - אם כבל ה-USB מחובר ישירות למחשב, חבר אותו ליציאת USB אחרת בגב המחשב.
 - הסר את כל התקני ה-USB האחרים מהמחשב, פרט למקלדת ולעכבר.
2. לחץ על לחצן ההפעלה כדי לכבות את הסורק, המתן 30 שניות ולאחר מכן הפעל אותו מחדש.
3. הפעל מחדש את המחשב.
4. לאחר שהמחשב הופעל מחדש, נסה להשתמש בסורק.
- אם הסורק פועל, חבר מחדש התקני USB נוספים אחד בכל פעם; נסה להשתמש בסורק לאחר חיבור מחדש של כל התקן נוסף. נתק כל התקן USB המונע מן הסורק לפעול.
 - Windows: אם הסורק אינו פועל, הסר את ההתקנה של מנהלי ההתקן והכלים של HP ScanJet והתקן אותם מחדש:

HP ScanJet Pro 4500 –

HP Scan –

בדיקת חיבור ה-Ethernet

1. ודא שכבל ה-Ethernet מחובר היטב בין המוצר לבין הנתב, שקע ה-Ethernet או מתג ה-Ethernet.
2. אם כבל ה-Ethernet מחובר לנתב רשת או למתג Ethernet, נסה לחבר אותו ליציאה אחרת בנתב או במתג.
3. לחץ על לחצן ההפעלה כדי לכבות את המוצר, המתן 30 שניות ולאחר מכן לחץ על לחצן ההפעלה שוב כדי להפעיל את המוצר.

בדיקת החיבור האלחוטי

- ודא שכבל הרשת אינו מחובר.
- ודא שהסרוק והנתב האלחוטי מופעלים ומחוברים לאספקת חשמל. ודא גם שהרדיו האלחוטי במדפסת פועל.
- ודא שמזהה ערכת השירותים (SSID) נכון. הדפס דף תצורה כדי לברר מהו ה-SSID. אם אינך בטוח שה-SSID נכון, הפעל שוב את הגדרות האלחוט.
- ברשתות מאובטחות, ודא שפרטי האבטחה נכונים. אם פרטי האבטחה שגויים, הפעל שוב את הגדרות האלחוט.
- אם הרשת האלחוטית פועלת כראוי, נסה לגשת למחשבים אחרים ברשת. אם קיימת ברשת גישה לאינטרנט, נסה להתחבר לרשת דרך חיבור אלחוטי.
- ודא ששיטת ההצפנה (AES או TKIP) עבור הסרוק זהה לזו של נקודת הגישה האלחוטית (ברשתות שמשמשות באבטחת WPA).
- ודא שהסרוק נמצא בטווח הקליטה של הרשת האלחוטית. במרבית הרשתות, על הסרוק להימצא בטווח של 30 מטר (100 רגל) מנקודת הגישה האלחוטית (הנתב האלחוטי).
- ודא שאין מכשולים שחוסמים את האות האלחוטי. סלק עצמים מתכתיים גדולים שממוקמים בין נקודת הגישה לבין המדפסת. ודא שאין מוטות, קירות או עמודי תמיכה שמכילים מתכת או בטון, המפרידים בין הסרוק לבין נקודת הגישה האלחוטית.
- ודא שהסרוק ממוקם הרחק ממכשירים אלקטרוניים שעלולים לגרום להפרעות באות האלחוטי. מכשירים רבים עלולים לגרום להפרעות לאות האלחוטי, כולל מנועים, טלפונים אלחוטיים, מצלמות אבטחה, רשתות אלחוטיות אחרות והתקני Bluetooth מסוימים.
- ודא שמנהל התקן הסריקה מותקן במחשב.
- ודא שהמחשב והסרוק מחוברים לאותה רשת אלחוטית.
- עבור OS X, ודא כי הנתב האלחוטי תומך ב-Bonjour.

הלחצנים אינם פועלים כהלכה

לחצני הסרוק אינם פועלים כהלכה

- לאחר כל שלב, לחץ על לחצן הסריקה. כדי לבדוק אם הוא פועל כראוי. אם הבעיה נמשכת, המשך לשלב הבא.
1. ייתכן שאחד מהכבלים מחובר בצורה רופפת. ודא שכבל ה-USB וספק המתח מחוברים היטב.
 2. כבה את הסרוק, המתן 30 שניות ולאחר מכן הפעל שוב את הסרוק.
 3. הפעל מחדש את המחשב.
 4. אם הבעיה נמשכת, ייתכן שיש בעיה בלוח המגע. צור קשר עם התמיכה של HP בכתובת www.hp.com/support.

בעיות בתצוגה של מסך המגע

בלוח המגע יש בעיות תצוגה או שלחצני הסורק אינם פועלים כצפוי

הסימנים הבאים מציינים שקיימת בעיה בלוח הקדמי של הסורק.

- בעיות בלוח המגע: התצוגה ריקה או שחסר חלק מתוכן התצוגה.
- בעיות בלחצנים: הלחצנים אינם מגיבים, או שאירעה פעולה שגויה בעת לחיצה על לחצן (לדוגמה, קיבלת סריקה חד-צדדית בעת לחיצה על לחצן 'סריקה דו-צדדית').

אם הסורק מציג אחת מבעיות אלו, פנה אל תמיכה HP בכתובת www.hp.com/support.


בעיות בביצועי הסריקה

הסורק אינו סורק באופן מיידי

ודא שמכסה מזין המסמכים סגור, ושהסורק מופעל.

הסורק סורק פריטים באיטיות רבה מאוד

אם מתבצעת סריקה לעריכת טקסט, תוכנת זיהוי התווים האופטי (OCR) גורמת לסורק לסרוק במהירות איטית יותר, וזהו מצב נורמלי. המתן לסיום הסריקה.

הערה:  **Windows:** לקבלת התוצאות הטובות ביותר ב-OCR, יש להגדיר את דחיסת הסורק לרמת הדחיסה המינימלית או להשבית אותה.

סריקה ברזולוציה גבוהה מהנדרש מאריכה את זמן הסריקה ויוצרת קובץ גדול יותר ללא שום תועלת נוספת. אם אתה סורק ברזולוציה גבוהה, הגדר את הרזולוציה לרמה נמוכה יותר כדי להגביר את מהירות הסריקה.

הסורק מבצע סריקה של צד אחד בלבד מתוך דף דו-צדדי

ודא כי קיצור הדרך לסריקה שבחרת מציין סריקה דו-צדדית.

העמודים שנסרקו חסרים ביעד הסריקה

בעת סריקה, עמודים שדבוקים זה לזה נסרקים כפריט אחד. ודא שהעמודים שנסרקו לא נדבקו זה לזה.

העמודים שנסרקו אינם לפי הסדר ביעד הסריקה

- ודא שסדר העמודים של מסמך המקור מזויק לפני הנחת המסמך עם הפנים כלפי מעלה במזין המסמכים.
- ודא שאין סיכות הידוק, מהדקי נייר או חומר נוסף אחר (כגון פתקים דביקים) שעלולים לגרום להזנת עמודים שגויה.
- ודא שהעמודים לא נדבקו זה לזה.

קובצי הסריקה גדולים מדי

- רוב תוכנות הסריקה מאפשרות לבחור קובץ קטן יותר בעת בחירה של סוג קובץ הפלט. לקבלת מידע נוסף, עיין בעזרה של תוכנת הסריקה שבה אתה משתמש.
- בדוק את הגדרת רזולוציית הסריקה (לקבלת מידע נוסף, עיין בעזרה של תוכנת הסריקה שבה אתה משתמש):

- הגדרה של 200 dpi מספיקה לשמירת מסמכים כתמונות.
- הגדרה של 300 dpi מספיקה עבור מרבית הגופנים לשימוש בזיהוי תווים אופטי (OCR) ליצירת טקסט הניתן לעריכה.
- עבור גופנים אסימטריים או גופנים קטנים, מומלץ לבחור ברזולוציה גבוהה יותר.

הערה: במספר סריקות מיוחדות ברקע של נקודות שחורות, שמירת התמונה כקובץ tif. עשויה להפוך אותה לקטנה יותר.

- סריקה ברזולוציה גבוהה מהנדרש יוצרת קובץ גדול יותר ללא שום תועלת נוספת.
- סריקות בצבע יוצרות קבצים גדולים יותר מאשר סריקות בשחור-לבן.
- אם מתבצעת סריקה של מספר רב של עמודים בבת אחת, מומלץ לבצע סריקה של פחות עמודים בכל פעם כדי ליצור מספר רב יותר של קבצים קטנים יותר.

בעיות בזיהוי טקסט (OCR)

בעיות בזיהוי טקסט (OCR) (Windows)

הסרוק משתמש בזיהוי תווים אופטי (OCR) לצורך המרת טקסט על הדף לטקסט שניתן לערוך במחשב.

- אם אפשר לסרוק טקסט אך אי אפשר לערוך אותו, בחר את האפשרויות הבאות לפני הסריקה:
 - בחר קיצור דרך לסריקה התומך ב-OCR. קיצורי הדרך הבאים לסריקה תומכים ב-OCR:

○ שמור כ-PDF

○ שלח בדואר אלקטרוני כקובץ PDF

○ שמור כטקסט ניתן לעריכה (OCR)

○ שלח לענן

○ סריקה יומיומית

- בתיבה הנפתחת סוג קובץ, בחר אחד מהסוגים הבאים של קובץ פלט מבוסס OCR:

○ טקסט (.txt)

○ טקסט עשיר (.rtf)

הערה: אם לא נבחר סוג קובץ פלט מבוסס OCR, המסמך נסרק כגרפיקה והטקסט לא ניתן לעריכה.

- בדוק את מסמכי המקור
- ייתכן שהתוכנה אינה מזהה טקסט שמודפס בצפיפות. לדוגמה, אם הטקסט שמומר באמצעות התוכנה כולל תווים חסרים או משולבים, האותיות "rn" עלולות להופיע כ-"m".
- דיוק התוכנה תלוי באיכות התמונה, בגודל הטקסט, במבנה מסמך המקור ובאיכות הסריקה עצמה. ודא שאיכות התמונה של מסמך המקור גבוהה.
- רקעים צבעוניים עלולים לגרום לתמונות שבקדמת המסמך להתערבב יתר על המידה.
- אם משטח הזכוכית של הסרוק מלוכלך, קובץ הסריקה עלול להיות מטושטש. ודא שמשטח הזכוכית של הסרוק נקי.

בעיות בדואר האלקטרוני

אמת את הכתובת של שער ה-SMTP

פתח את שרת האינטרנט המשובץ (EWS) כדי לוודא שכתובת שער ה-SMTP נכונה. כמו כן, ודא שכתובת הדוא"ל שבה נעשה שימוש חוקית.

עצות נוספות לפתרון בעיות

מספרי הטלפון הרלוונטיים למדינה/אזור מופיעים על גבי העלון שצורף לאריזת המוצר, או בכתובת www.hp.com/support/	קבלת תמיכה טלפונית עבור המדינה/אזור שלך הכן מראש את שם המוצר, מספרו הסידורי, תאריך הרכישה וכן את תיאור הבעיה.
www.hp.com/support/	קבל תמיכה באינטרנט 24 שעות ביממה, והורד תוכניות שירות לתוכנה, מנהלי התקן ומידע אלקטרוני
/www.hp.com/support	הזמן שירות או הסכמי תחזוקה נוספים של HP

	סריקה
	בעיות בהזנה 44
	מסמכי מקור 21
	פריטים עדינים 28
	קבצים גדולים מדי 51
	סריקה לענן 24
	סריקות דו-צדדיות
	פתרון בעיות 51
	סריקות לבנות
	פתרון בעיות 48
	סריקות שחורות
	פתרון בעיות 48
	ע
	עמודים חסרים, פתרון בעיות 51
	ענן, סריקה אל 24
	פ
	פסים
	פתרון בעיות 48
	פריטים עדינים, סריקה 28
	פתרון בעיות
	אין הזנת נייר 46
	איפוס סורק 40
	בדיקת חשמל 43
	בעיות בהזנה 44
	הזנות שגויות 46
	הסרת התקנה של תוכנה והתקנתה
	מחדש 41
	התקנה 41
	חסימות 45
	כבלים 41
	לוח המגע 51
	לחצנים 51
	מהירות 51, 28
	מתח 43
	סדר עמודים 51
	סריקות דו-צדדיות 51
	סריקות לבנות 48
	סריקות שחורות 48
	סריקת פריטים עדינים 28
	עמודים חסרים 51
	עצות בסיסיות 38
	פסים 48
	פריטים עדינים 28
	קובצי סריקה גדולים 51
	תמונות חתוכות 48
	תמונות מטושטשות 48
	תמונות עקומות 48
	תצוגה 51
ק	
	קיבולת, מזין מסמכים 12
	קיצורי דרך לסריקה 23
ש	
	שירות הלקוחות של HP 54
ת	
	תוכנה
	Mac 14
	Windows 13
	הסרת התקנה והתקנה מחדש 41
	פתרון בעיות התקנה 41
	תוכנית השירות HP Scanner Tools
	שימושים 13
	תוכנת HP Scan Extended
	אודות 13
	תוכנת OS X 14
	תוכנת Windows 13
	תוכנת סורק
	Mac 14
	Windows 13
	תמונות חתוכות
	פתרון בעיות 48
	תמונות מוטות 48
	תמונות מטושטשות 48
	תמונות עקומות 48
	תמיכה
	מקובנת 54
	תמיכה בלקוחות
	מקובנת 54
	תמיכה בעמוד ארוך 24
	תמיכה בעמוד ארוך במיוחד 24
	תמיכה טכנית
	מקובנת 54
	תמיכה מקובנת 54
H	
	HP TWAIN 13
I	
	ISIS 13
S	
	Sleep Mode (מצב שינה) 16
T	
	TWAIN 13

