



保留备用

# 入门指南

## 目录

步骤 1 - 准备 .....	2	步骤 5 - 连接 .....	10
步骤 2 - 填充墨罐 .....	4	步骤 6 - 激活 .....	11
步骤 3 - 安装打印头 .....	6	重要说明 .....	12
步骤 4 - 装入纸张 .....	8		

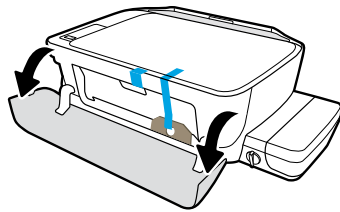
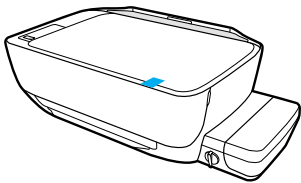
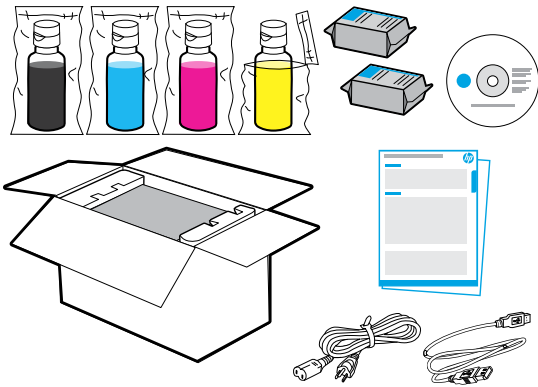
1...2...3...

# 1

## 准备

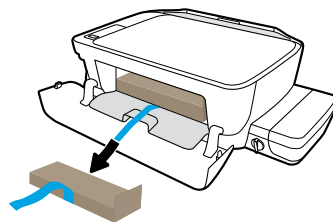
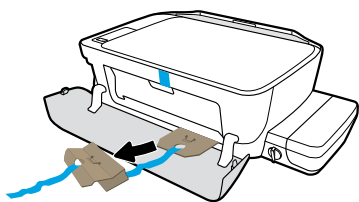
拆开包装并打开电源。

---



撕开胶带和包装材料。

---



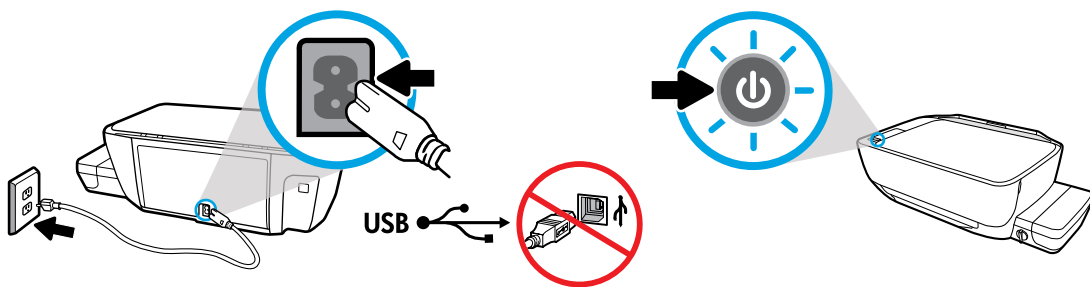
去除纸板包覆物。

---



将打印机放在要用于打印机的水平表面上。

---



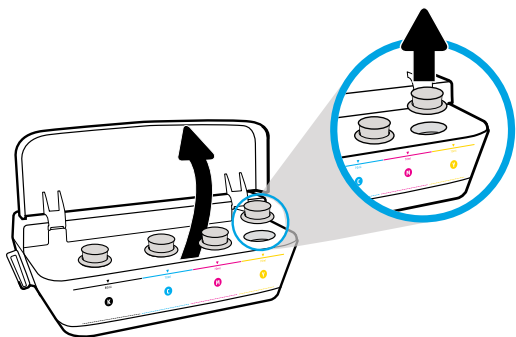
插入电源线打开电源。软件安装期间，请在弹出提示后再连接 USB 电缆。

---

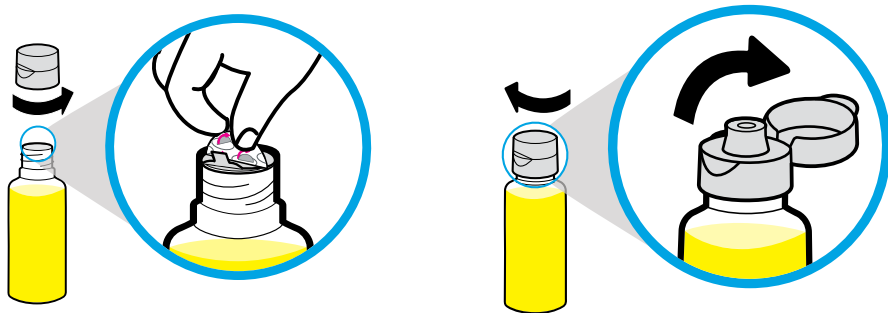
# 2

## 填充墨罐

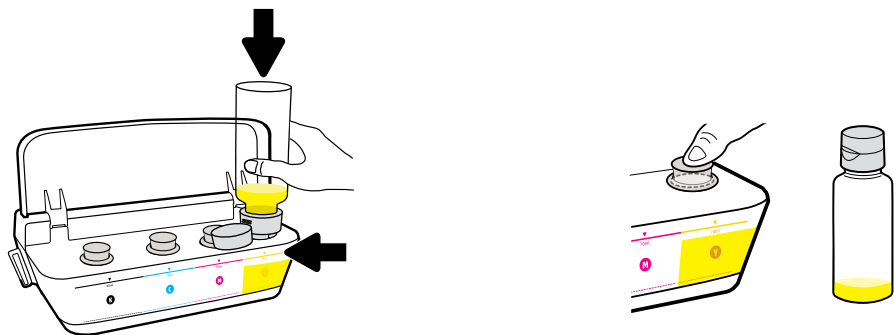
将墨水颜色与墨罐上的颜色相匹配。



打开墨罐盖子。拔下黄色墨罐塞。

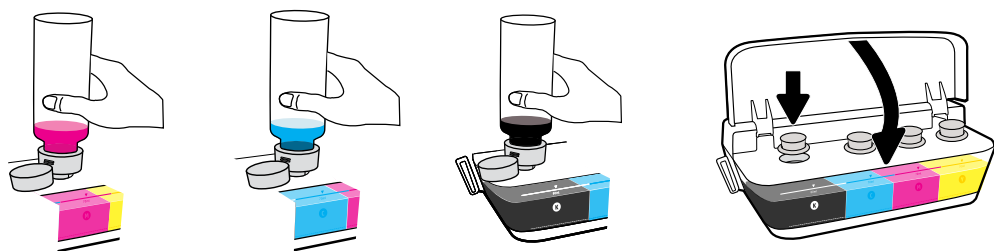


取下黄色瓶盖，去除封口。旋紧瓶盖，翻开墨罐盖。



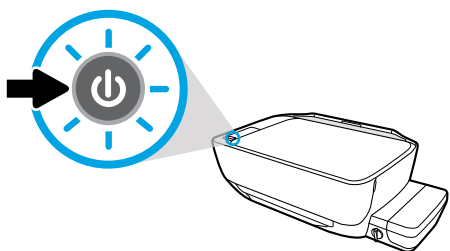
手持黄色墨瓶置于墨罐管口，然后排出墨水。塞上塞子，紧按以使其关闭。

---



每种颜色重复执行这些步骤。盖上盖子。保存剩余的黑墨水以进行重新加注。

---



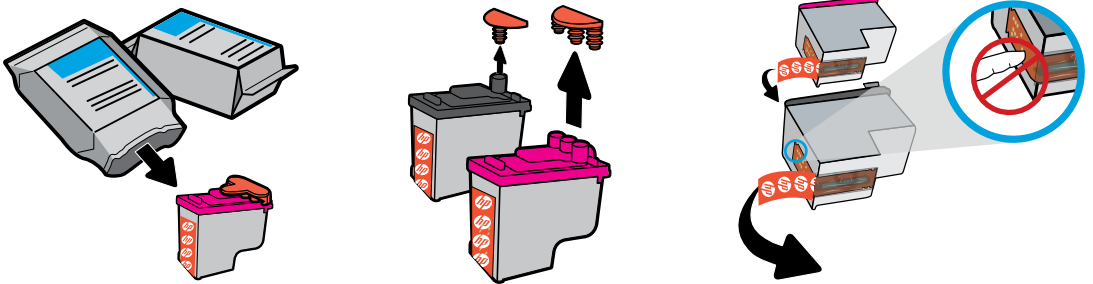
确保已打开打印机电源。

---

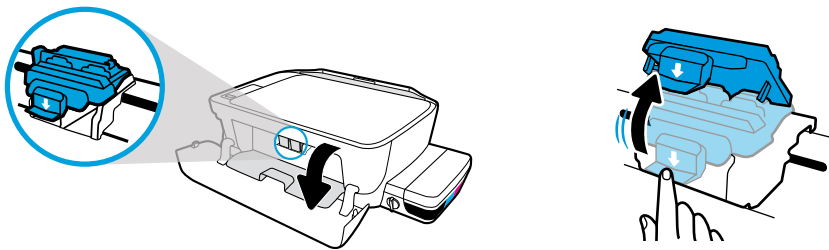
# 3

## 安装打印头

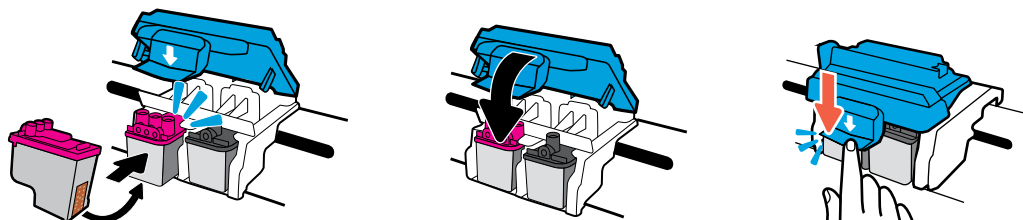
在安装后，请使卡销保持关闭状态！



从打印头顶取出塞子，然后使用拉片将胶带从触点移除。

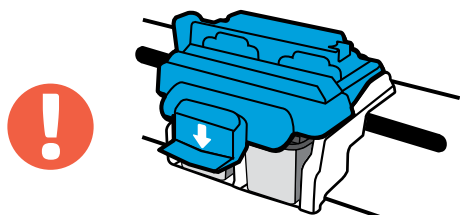


打开前盖和打印头检修盖。向下按以打开蓝色托架卡销。



滑入打印头直到听到喀嗒声。紧紧关闭蓝色托架卡销。

---



**重要提示！** 安装打印头后，请使蓝色托架卡销保持关闭状态。

---



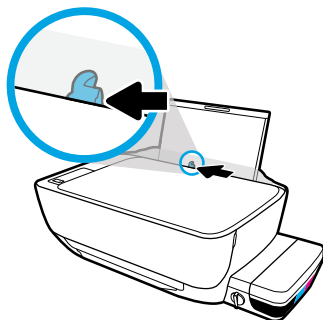
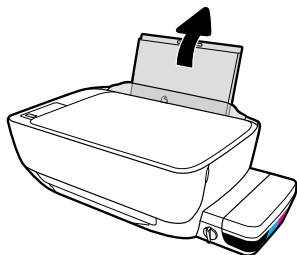
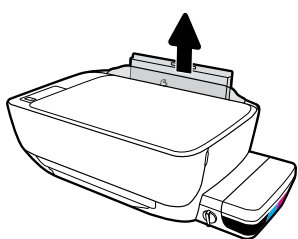
关闭打印头检修盖，然后关闭前盖。

---

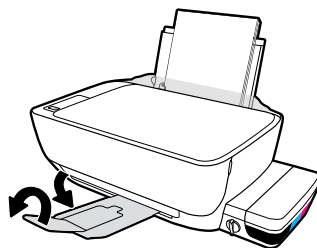
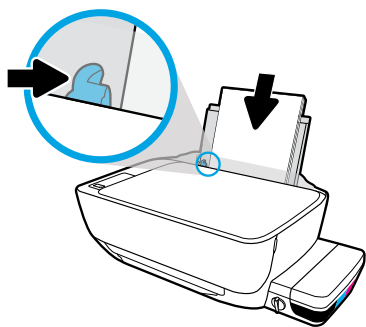
# 4

## 放入纸张

使用打印过的纸张进行校准。

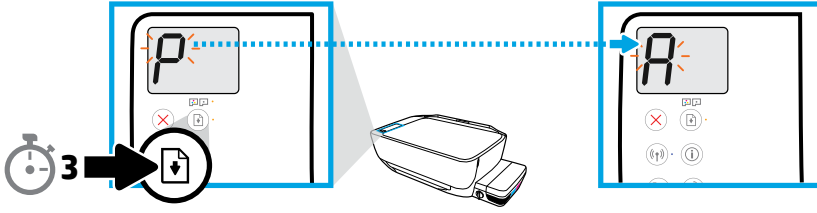



拉出进纸盒。滑出导轨。

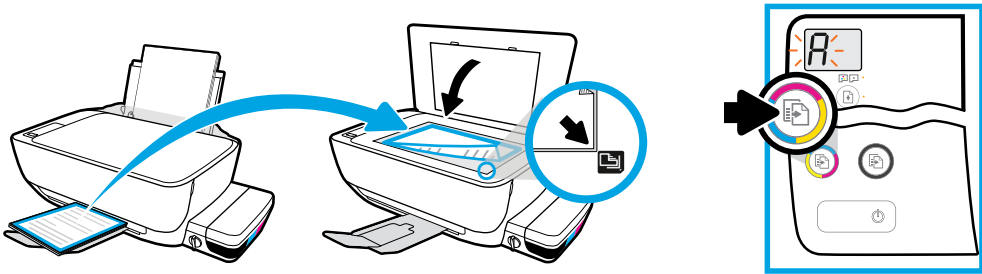



插入一叠普通白纸，然后调整导轨。拉出出纸盒和延长板。

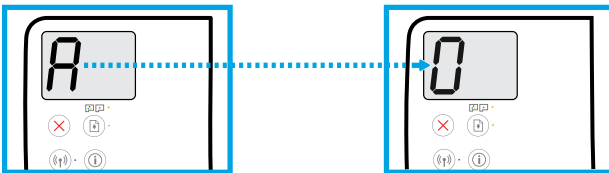




按  3 秒。当闪烁的“P”变为闪烁的“A”时，校准页即开始打印。



将校准页放在扫描仪玻璃板上。按下  以扫描和对齐打印机。

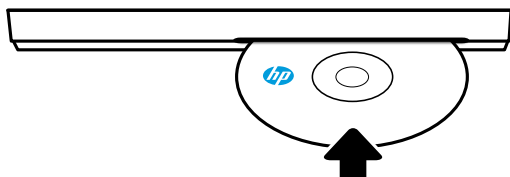


在“A”变为“0”时，请继续设置。

# 5

## 连接

插入 CD 或联机以继续进行设置。



[123.hp.com/dj5820](http://123.hp.com/dj5820)

### 计算机设置

将 HP 打印机软件 CD 插入计算机，或在 Web 浏览器中输入 [123.hp.com/dj5820](http://123.hp.com/dj5820)。



如果您使用的是 Windows，在将 CD 插入计算机时安装程序不会自动启动，请导航到 CD 中的 setup.exe 文件，然后双击该文件以启动。



请访问 [hp.com/go/wirelessprinting](http://hp.com/go/wirelessprinting) 了解有关无线打印选项的信息，并获取有关将打印机连接到无线网络的帮助。

### 移动设置



下载并启动 HP All-in-One Printer Remote 应用程序。

#### Android®

访问应用商店并搜索 HP All-in-One Printer Remote 应用程序（AiO打印机远程应用）。

#### Apple®/iOS

在 Web 浏览器中输入 [123.hp.com/dj5820](http://123.hp.com/dj5820)。



要了解用于将打印机直接连接到移动设备的其他选项，请按打印机控制面板上的 ⓘ 按钮以打印“打印机信息”页面。

# 6

## 激活

注册您的打印机。

---

**如果您已做好如下准备，则随时可以进行打印：**

- 已填充墨罐，放入纸张，且校准打印头。
- 已安装 HP 打印机软件或 HP All-in-One Printer Remote 应用程序。
- 已注册您的打印机。

**重要提示！** 请阅读以下页面，防止损坏打印机。

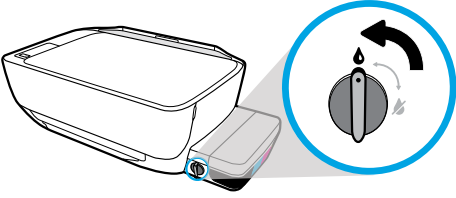
---



# 检查墨水阀

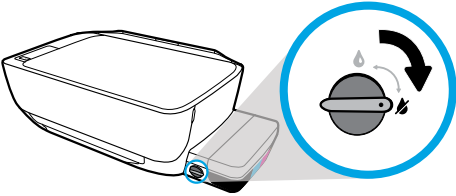
若要打印则请解锁，若要移动则请锁定。

---



打印前，您必须解除墨水阀的锁定状态（置于垂直位置），以使墨水能够流动。

---



移动或倾斜打印机前，您必须锁定墨水阀（置于水平位置），以防墨水泄露。

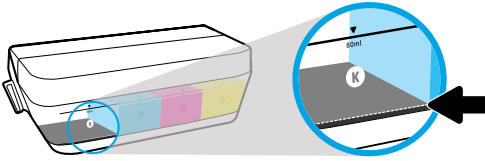
---



# 检查墨水量

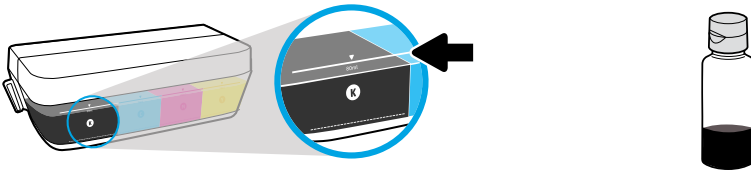
请始终保持适当的墨水量。

---



您必须在墨水量低于最低墨水标示线之前重新填充墨水。

---



填充墨水时，不得超过最高标示线。重新填充时，会残留一些墨水。

---

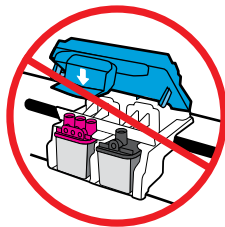
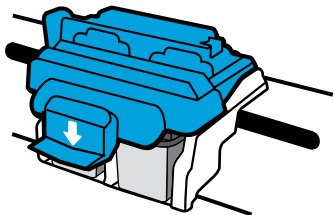
 由于不正确填充墨槽和/或使用非 HP 耗材而导致的产品维护或维修不在保修范围之内。



# 请使卡销处于关闭状态

在设置后，请不要打开蓝色托架卡销。

---



在打印头已注满墨水后，不得打开蓝色托架卡销。打开卡销可能会导致打印头永久损坏。

---



Windows is either a registered trademark or trademark of Microsoft Corporation in the United States and/or other countries.

Printed in English Printed in Simplified Chinese

© 2016 HP Development Company, L.P.



M2Q28-90027