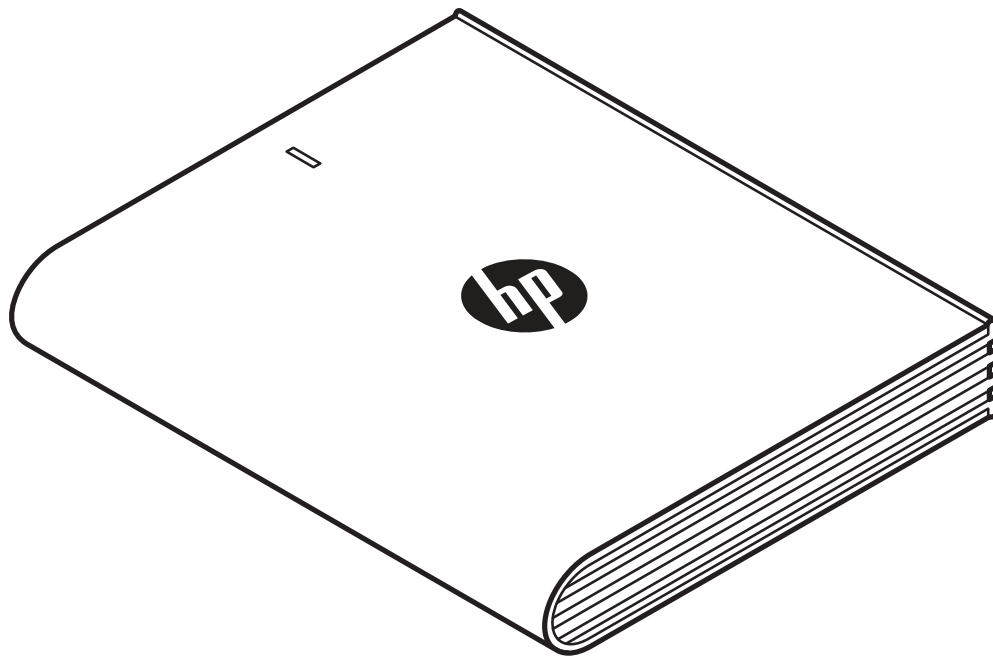


# ไดรฟ์ภายนอกแบบพกพา HP px3100 พร้อม ซอฟต์แวร์สำรองข้อมูล HP SimpleSave®

## คู่มือผู้ใช้



ไดรฟ์ภายนอกแบบพกพา HP



© Copyright 2014 Hewlett-Packard Development Company, L.P.  
Microsoft, Windows และ Windows Vista เป็นเครื่องหมายการค้าจดทะเบียนของ Microsoft Corporation ในสหรัฐอเมริกา ข้อมูลที่มีในที่นี้สามารถเปลี่ยนแปลงได้โดยไม่ต้องแจ้งให้ทราบ การรับประกันของผลิตภัณฑ์และบริการของ HP จะปรากฏอยู่ในประกาศการรับประกันอย่างชัดเจน ที่จัดส่งให้พร้อมกับผลิตภัณฑ์และบริการดังกล่าวเท่านั้น ข้อความในที่นี้จะไม่ผลเป็นการรับประกันเพิ่มเติมใดๆ ทั้งสิ้น HP จะไม่รับผิดชอบต่อความผิดพลาดหรือการขาดหายของข้อมูลด้านเทคนิคหรือเนื้อหาของเอกสารนี้

ประกาศเกี่ยวกับผลิตภัณฑ์  
คู่มือฉบับนี้อธิบายคุณสมบัติที่มีทั่วไปในรุ่นส่วนใหญ่ คุณลักษณะบางอย่างอาจไม่มีอยู่ในคอมพิวเตอร์ของคุณ

ข้อกำหนดของซอฟต์แวร์  
เมื่อติดตั้ง คัดลอก ดาวน์โหลด หรือใช้ผลิตภัณฑ์ ซอฟต์แวร์ใดๆ ที่ติดตั้งไว้ล่วงหน้าในคอมพิวเตอร์นี้ แสดงว่าคุณตกลงที่จะ ปฏิบัติตามข้อกำหนดที่ระบุไว้ในข้อตกลงสิทธิ์การใช้งานสำหรับผู้ใช้ (EULA) HP

## การขอรับความช่วยเหลือ

### ฝ่ายบริการลูกค้าผ่านเว็บ HP

สำหรับการปรับปรุงและข้อมูลล่าสุด โปรดไปที่ <http://www.hp.com/support>

# สารบัญ

การเริ่มต้นใช้งาน.....	4
ความเข้ากันได้ .....	4
ข้อควรระวังในการหยิบจับ.....	4
สิ่งที่บรรจุอยู่ในชุดนี้ - ไดรฟ์ภายนอกแบบพกพา HP .....	5
เกี่ยวกับไดรฟ์ภายนอกแบบพกพา HP ของคุณ .....	5
คุณลักษณะ .....	5
ซอฟต์แวร์สำรองข้อมูล HP SimpleSave .....	6
การฟอร์แมตไดรฟ์.....	6
การเชื่อมต่ออุปกรณ์.....	6
ซอฟต์แวร์สำรองข้อมูล HP SimpleSave .....	7
วิธีสำรองไฟล์ของคุณ.....	7
วิธีคืนค่าไฟล์ .....	9
ตัวเลือกของนั้น.....	11
ชนิดไฟล์และตำแหน่งที่ตั้ง .....	12
การตั้งค่าขั้นสูง.....	12
เกี่ยวกับซอฟต์แวร์นี้.....	13
การปิดการปรับปรุงอัตโนมัติ .....	13
การกำหนดลักษณะภาษา .....	13
การปิด/ถอดอุปกรณ์ออก .....	14
การแก้ไขปัญหา .....	14
ภาคผนวก .....	15
การปฏิบัติตามกฎระเบียบ.....	15
ข้อมูลการรับประกัน .....	16

# การเริ่มต้นใช้งาน

ขอขอบคุณที่เลือกไดรฟ์ภายนอกแบบพกพา HP ไดรฟ์ภายนอกแบบพกพา HP เป็นฮาร์ดไดรฟ์ภายนอกแบบ USB 3.0 ที่มีความจุสูง ซึ่งสามารถเชื่อมต่อและถอดออกจากหัวต่อแบบ USB 3.0 หรือ USB 2.0 ที่ด้านหน้า ด้านข้าง หรือด้านหลังของคอมพิวเตอร์ส่วนใหญ่ได้อย่างง่ายดาย และออกแบบมาเพื่อจัดเก็บและถ่ายโอนไฟล์สื่ออย่างรวดเร็วและง่ายดาย เช่น ภาพถ่ายดิจิทัล เพลง วิดีโอ และไฟล์สำคัญอื่นๆ

ไดรฟ์นี้ไม่เพียงใช้ประโยชน์จากเทคโนโลยี USB 3.0 ใหม่ล่าสุดที่รวดเร็วเป็นพิเศษเท่านั้น แต่ยังสามารถใช้งานได้กับการเชื่อมต่อแบบ USB 2.0 สำหรับผู้ที่ยังไม่ได้อัปเกรดคอมพิวเตอร์เป็นแบบ USB 3.0

## ความเข้ากันได้

- พอร์ต USB ที่มี
- ระบบปฏิบัติการอย่างใดอย่างหนึ่งต่อไปนี้
  - Windows 8
  - Windows 7
  - Windows Vista

**หมายเหตุ:** ความเข้ากันได้อาจแตกต่างกันไป ขึ้นอยู่กับข้อกำหนดฮาร์ดแวร์และระบบปฏิบัติการของผู้ใช้ ซอฟต์แวร์ไดรฟ์ภายนอกแบบพกพา HP รองรับ Windows เท่านั้น

**สิ่งสำคัญ:** เพื่อประสิทธิภาพการทำงานและความเชื่อถือได้สูงสุด ขอแนะนำให้ คุณติดตั้งการปรับปรุง

ล่าสุดและ Service Pack (SP) ไปที่เมนู **Start** (เริ่ม) และเลือก **Windows Update**

## ข้อควรระวังในการหยิบจับ

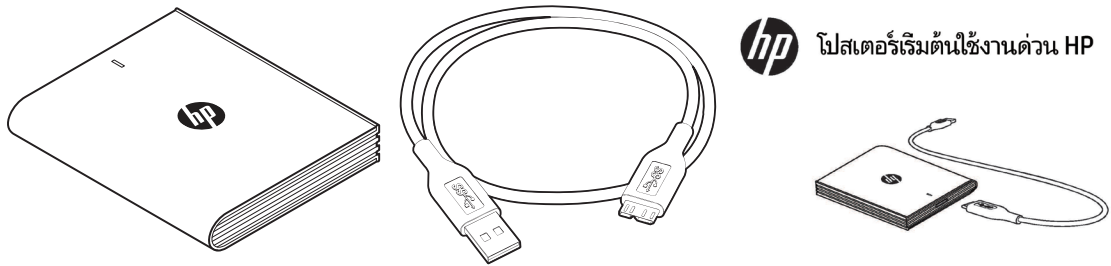
ไดรฟ์นี้เป็นอุปกรณ์ที่มีความแม่นยำ และต้องหยิบจับอย่างระมัดระวังในระหว่างการแกะบรรจุภัณฑ์และการติดตั้ง ไดรฟ์อาจได้รับความเสียหายจากการหยิบจับที่รุนแรง การกระแทก หรือการสัมผัสเหวี่ยง โปรดคำนึงถึงข้อควรระวังต่อไปนี้เมื่อแกะบรรจุภัณฑ์และติดตั้งไดรฟ์ภายนอกแบบพกพาของคุณ

- ห้ามเขย่าหรือทำไดรฟ์ตก
- ห้ามเคลื่อนย้ายไดรฟ์ขณะทำงาน

- เพื่อให้เกิดการระบายอากาศอย่างเหมาะสม ห้ามกีดขวางช่องระบายอากาศที่อยู่ด้านล่าง ด้านบน หรือด้านหลังของไดรฟ์ หากมี
- ห้ามวางวัตถุใดๆ ซ้อนกันบนไดรฟ์ ซึ่งอาจกีดขวางการระบายอากาศได้
- ห้ามวางวัตถุหนักซ้อนกันบนไดรฟ์
- ห้ามพยายามเปิดฝาครอบไดรฟ์ การกระทำนี้จะทำให้การรับประกันเป็นโมฆะ
- ห้ามถอดสายเคเบิลใดๆ ออกโดยไม่ได้ยกเลิกการเชื่อมต่อไดรฟ์ผ่านระบบปฏิบัติการอย่างเหมาะสม

## สิ่งที่บรรจุอยู่ในชุดนี้ – ไดรฟ์ภายนอกแบบพกพา HP

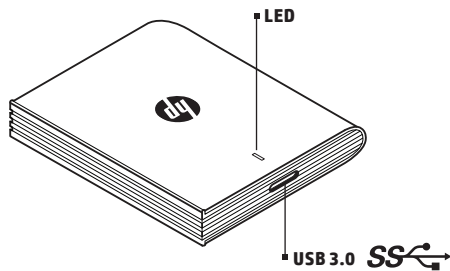
- ไดรฟ์ภายนอกแบบพกพา HP พร้อมซอฟต์แวร์สำรองข้อมูล HP SimpleSave
- สายเคเบิล USB 3.0
- โปสเตอร์เริ่มต้นใช้งานด่วน



ไดรฟ์ภายนอกแบบพกพา HP พร้อมซอฟต์แวร์สำรองข้อมูล HP SimpleSave | สายเคเบิล USB 3.0 | โปสเตอร์เริ่มต้นใช้งานด่วน

## เกี่ยวกับไดรฟ์ภายนอกแบบพกพา HP ของคุณ

### คุณลักษณะ



### ไฟ LED

ไฟ LED แสดงถึงงาน/กิจกรรมอยู่ที่ด้านบนของไดรฟ์ภายนอกแบบพกพา HP

### อินเทอร์เฟซ USB 3.0

SuperSpeed USB (USB 3.0) รองรับอัตราการถ่ายโอนข้อมูลสูงสุด 5 Gb/วินาที\* พอร์ต 3.0 สามารถใช้งานได้กับ Hi-Speed USB (USB 2.0) และ USB 1.1

\*ผลลัพธ์ของ USB 3.0 แตกต่างกันไปตามไดรฟ์ภายนอกแบบพกพาต่างๆ

## ซอฟต์แวร์สำรองข้อมูล HP SimpleSave

- HP SimpleSave ทำงานโดยตรงจากไดรฟ์ภายนอกแบบพกพา HP ของคุณ
- สำรองข้อมูลเพลงดิจิทัล ภาพถ่าย วิดีโอ รายการทีวีที่บันทึกไว้ เกม และไฟล์ข้อมูลอื่นๆ ได้อย่างง่ายดาย
- คินค่าไฟล์ที่มีการสำรองข้อมูลของคุณอย่างง่ายดาย
- หลังจากคุณสำรองข้อมูลระบบเป็นครั้งแรก HP SimpleSave จะสำรองข้อมูลการเปลี่ยนแปลงต่างๆ โดยอัตโนมัติเมื่อใดก็ตามที่ระบบของคุณไม่ได้ใช้งานนาน 5 นาที
- สามารถใช้ ในการสำรองข้อมูลคอมพิวเตอร์หลายเครื่อง

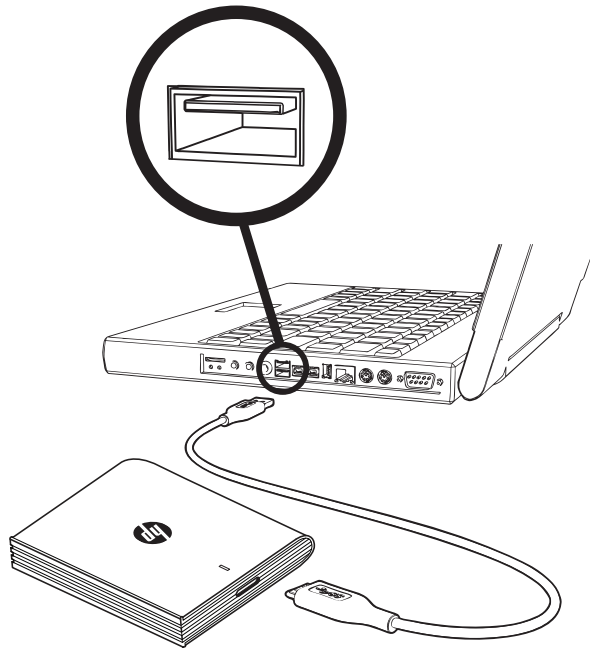
**หมายเหตุ:** ต้องเชื่อมต่อไดรฟ์ภายนอกแบบพกพา HP ของคุณ เพื่อการสำรองข้อมูลอย่างต่อเนื่อง

## การฟอร์แมตไดรฟ์

อุปกรณ์นี้ได้รับการฟอร์แมตล่วงหน้าสำหรับระบบไฟล์ NTFS ซึ่งรองรับไฟล์ที่มีขนาดใหญ่กว่า 4 GB

## การเชื่อมต่ออุปกรณ์

ไดรฟ์ภายนอกแบบพกพา HP



1. เปิดเครื่องคอมพิวเตอร์

2. เชื่อมต่อสายเคเบิล USB ตามภาพ

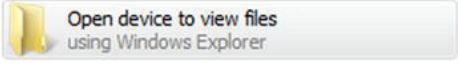

3. คุณอาจต้องรอถึงหนึ่งนาที เพื่อให้คอมพิวเตอร์ของคุณกำหนดค่าไดรฟ์ภายนอกแบบพกพา HP ในครั้งแรกที่เชื่อมต่อกับคอมพิวเตอร์ คุณอาจเห็นข้อความแสดงการติดตั้งหลายข้อความปรากฏบนหน้าจอ ขณะที่คอมพิวเตอร์ตั้งค่าไดรฟ์ภายนอกแบบพกพา HP ของคุณเป็นครั้งแรก คุณจะไม่เห็นข้อความแสดงการติดตั้งเหล่านี้เมื่อคุณเชื่อมต่อไดรฟ์ภายนอกแบบพกพา HP ครั้งต่อไป

## ซอฟต์แวร์สำรองข้อมูล HP SimpleSave

ยินดีต้อนรับสู่ซอฟต์แวร์สำรองข้อมูล HP SimpleSave โปรแกรมมรดกประโยชน์ที่คุณสามารถใช้กับไดรฟ์ภายนอกแบบพกพา HP ซึ่งทำให้การปกป้องข้อมูลอันมีค่าในคอมพิวเตอร์ของคุณเป็นเรื่องง่าย

หากต้องการเรียกใช้ซอฟต์แวร์สำรองข้อมูล HP SimpleSave:

1. เชื่อมต่อไดรฟ์กับคอมพิวเตอร์ของคุณและ:

IF Autoplay is...	THEN...
Enabled	Click <b>Open Folder to view files...</b> on the Autoplay menu: 
Disabled	Use Windows Explorer to open the drive listing: 

(HP SimpleSave backup software backs up only one external drive at a time.)

2. ดับเบิลคลิกรายการไฟล์ HP SimpleSave เพื่อเปิดใช้ซอฟต์แวร์สำรองข้อมูล:



3. อ่านข้อตกลงสิทธิ์การใช้งานสำหรับผู้ใช้ (EULA) อย่างรอบคอบและยอมรับข้อตกลงในครั้งแรกที่คุณใช้ HP SimpleSave โดยคลิกปุ่ม **Accept** (ยอมรับ) ซอฟต์แวร์ HP SimpleSave ทำงานโดยตรงจากไดรฟ์ภายนอกแบบพกพา HP ของคุณและไม่จำเป็นต้องติดตั้งในคอมพิวเตอร์ของคุณ\*

\*HP SimpleSave เพิ่มโปรแกรมมรดกประโยชน์ขนาดเล็กชื่อว่า ตัวตรวจสอบ HP SimpleSave ลงในคอมพิวเตอร์ของคุณ เพื่อติดตามว่าไฟล์ใดมีการเปลี่ยนแปลงนับตั้งแต่การสำรองข้อมูลครั้งล่าสุดของคุณ ไอคอน SimpleSave ปรากฏขึ้นในแถบของระบบของคุณ

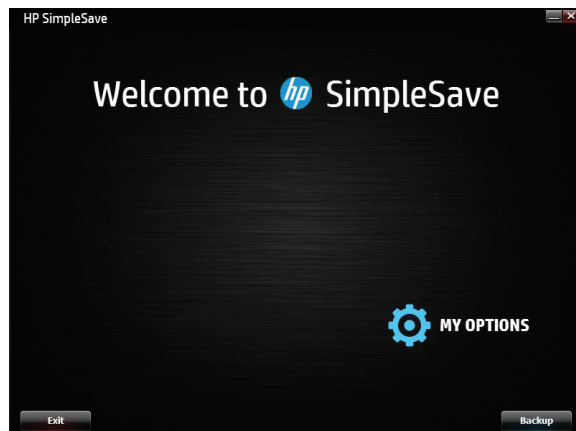
หากคุณปล่อยให้ไดรฟ์ HP เชื่อมต่ออยู่ HP SimpleSave จะทำการสำรองข้อมูลส่วนที่เพิ่มทุกครั้งที่คุณเชื่อมต่อคอมพิวเตอร์ของคุณไม่ได้ใช้งานนาน 5 นาที

ทุกครั้งที่คุณเริ่มใช้งาน HP SimpleSave จะตรวจหาการปรับปรุงซอฟต์แวร์โดยอัตโนมัติ หากต้องการปิดคุณลักษณะนี้ โปรดดูที่ "การปิดการปรับปรุงอัตโนมัติ" ในหน้า 13

### วิธีสำรองไฟล์ของคุณ

หลังจากเปิดขึ้น HP SimpleSave จะเริ่มสำรองข้อมูลชนิดไฟล์ที่พบมากที่สุดที่ฮาร์ดไดรฟ์หลักของคอมพิวเตอร์โดยอัตโนมัติ หากต้องการเปลี่ยนตัวเลือกการสำรองข้อมูล รวมถึงชนิดไฟล์และตำแหน่งที่ตั้ง โปรดดูที่ "ตัวเลือกของฉัน" ในหน้า 11

คลิก **Backup** (สำรองข้อมูล) หรือรอให้ตัวจับเวลาอัตโนมัตินับถอยหลังเสร็จ เพื่อเริ่มกระบวนการสำรองข้อมูล กดแป้นใดก็ได้เพื่อยกเลิกการนับถอยหลัง

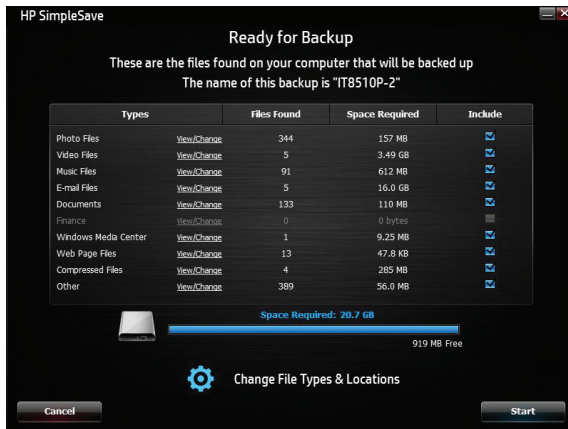


## หมายเหตุเกี่ยวกับการสำรองข้อมูล

- การสำรองข้อมูลคอมพิวเตอร์ของคุณเป็นครั้งแรกอาจใช้เวลาหลายชั่วโมง (หรือมากกว่านั้น) คุณควรพิจารณาทำการสำรองข้อมูลครั้งแรกเมื่อคอมพิวเตอร์ของคุณไม่ได้ใช้งาน
- แม้ว่า HP SimpleSave มีกลไกที่จะพยายามบันทึกไฟล์ที่อยู่ระหว่างการใช้งาน ขอแนะนำให้คุณเปิดโปรแกรมอื่นๆ ทั้งหมด เพื่อให้แน่ใจว่าทุกไฟล์ได้รับการสำรองข้อมูลโดยเร็วที่สุด

HP SimpleSave เตรียมการสำรองข้อมูลด้วยการสแกนคอมพิวเตอร์ของคุณเป็นอันดับแรก ซึ่งอาจใช้เวลาไม่กี่ปาที ขึ้นอยู่กับจำนวนไฟล์ในคอมพิวเตอร์ของคุณ คุณจะเห็นสรุปไฟล์ที่พบในคอมพิวเตอร์ของคุณ ซึ่งจัดกลุ่มเป็นหมวดหมู่ต่างๆ ชนิดไฟล์ที่พบมากที่สุดที่ไดรฟ์หลักของคุณจะได้รับการสำรองข้อมูลตามค่าเริ่มต้น ขอแนะนำให้คุณตรวจสอบชนิดไฟล์เริ่มต้นและชนิดไฟล์ที่ถูกแยกออก เพื่อให้แน่ใจว่าไฟล์ที่สำคัญสำหรับคุณจะได้รับการสำรองข้อมูล หากต้องการเพิ่มนามสกุลไฟล์แบบกำหนดเองเพื่อให้รวมอยู่ด้วยหรือแยกออก โปรดดูที่ “ตัวเลือกของฉัน” ในหน้า 11

ชื่อของการสำรองข้อมูลจะสร้างขึ้นโดยอัตโนมัติตามชื่อคอมพิวเตอร์ของคุณ ชื่อการสำรองข้อมูลจะปรากฏขึ้นภายใต้สรุปไฟล์ที่พบในคอมพิวเตอร์ของคุณ หากต้องการทำการเปลี่ยนแปลงใดๆ กับไฟล์ชนิดต่างๆ โฟลเดอร์ หรือตำแหน่งที่ตั้งที่ต้องการสำรองข้อมูล โปรดคลิก **Change File Types and Locations** (เปลี่ยนชนิดไฟล์และตำแหน่งที่ตั้ง) ที่ด้านล่างของหน้าจอ สำหรับข้อมูลเพิ่มเติมเกี่ยวกับการเปลี่ยนชนิดไฟล์และตำแหน่งที่ตั้ง โปรดดูที่ “ตัวเลือกของฉัน” ในหน้า 11

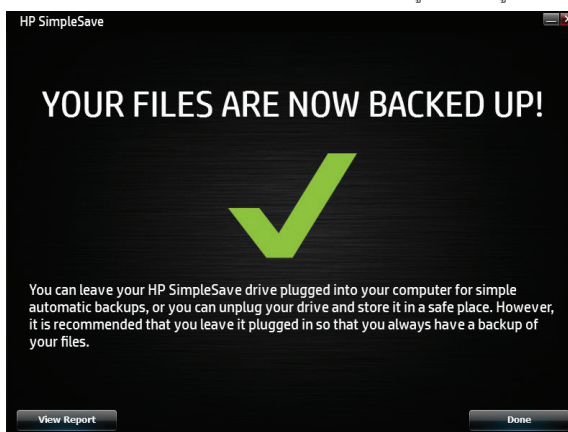


คลิก **Start** (เริ่ม) เพื่อเริ่มกระบวนการสำรองข้อมูล

ความคืบหน้าในการสำรองข้อมูลของคุณจะแสดงขึ้นในระหว่างการสำรองข้อมูล คุณสามารถเห็นจำนวนไฟล์ที่มีแผนจะสำรองข้อมูลและจำนวนไฟล์ที่สำรองข้อมูลเสร็จแล้ว ครั้งแรกที่คุณสำรองข้อมูลคอมพิวเตอร์ของคุณอาจใช้เวลาหลายชั่วโมง (หรือมากกว่านั้น)

คลิก **Pause** (หยุดชั่วคราว) เพื่อหยุดกระบวนการสำรองข้อมูลไว้ชั่วคราว หากคุณต้องการใช้คอมพิวเตอร์เพื่อทำงานอื่นๆ คลิก **Resume** (ทำต่อ) เพื่อเริ่มกระบวนการสำรองข้อมูลใหม่ หากต้องการหยุดกระบวนการสำรองข้อมูลโดยถาวรให้คลิก **Cancel** (ยกเลิก)

หน้าจอต่อไปนี้จะแสดงขึ้นเมื่อกระบวนการสำรองข้อมูลเสร็จสมบูรณ์





บางครั้งไฟล์ไม่สามารถสำรองข้อมูลได้ ในกรณีนี้ คุณจะได้รับการแจ้งเตือนให้คลิกปุ่ม **View Report** (ดูรายงาน) รายงานจะสรุปไฟล์ที่ไม่สามารถสำรองข้อมูลได้ หากคุณต้องการความช่วยเหลือ โปรดไปที่เว็บไซต์สนับสนุน HP SimpleSave ที่ <http://www.hp.com/support>

คุณสามารถถอดไดรฟ์ภายนอกแบบพกพา HP ออกหลังจากการสำรองข้อมูลเบื้องต้น อย่างไรก็ตาม ขอแนะนำให้คุณปล่อยให้เชื่อมต่อต่อไป เพื่อให้คุณมีการสำรองข้อมูลไฟล์คอมพิวเตอร์ของคุณเสมอ ตราบเท่าที่ไดรฟ์ภายนอกแบบพกพา HP ยังคงเชื่อมต่อกับคอมพิวเตอร์ของคุณและตัวตรวจสอบ HP SimpleSave กำลังทำงานอยู่ ไฟล์คอมพิวเตอร์ของคุณจะได้รับการสำรองข้อมูลโดยอัตโนมัติทุกครั้งที่คุณเชื่อมต่อคอมพิวเตอร์ไม่ได้ใช้งานนาน 5 นาที

หากคุณถอดไดรฟ์ภายนอกแบบพกพา HP ออก เพียงเชื่อมต่อใหม่และเรียกใช้ HP SimpleSave โดยคลิกไอคอนแอปพลิเคชัน HP SimpleSave ซอฟต์แวร์จะสำรองข้อมูลไฟล์ที่ถูกแก้ไขและไฟล์ใหม่ทั้งหมดนับตั้งแต่การสำรองข้อมูลครั้งล่าสุดโดยอัตโนมัติจากคอมพิวเตอร์ของคุณไปยังไดรฟ์ภายนอกแบบพกพา HP

**หมายเหตุ:** HP ขอแนะนำให้คุณเอาไดรฟ์ออกเสมอโดยใช้ ไอคอน “Safely Remove Hardware” (เอาซอฟต์แวร์ออกอย่างปลอดภัย) ที่อยู่ในถาดของระบบ

## การสำรองข้อมูลคอมพิวเตอร์หลายเครื่อง

หากคุณต้องการสำรองข้อมูลคอมพิวเตอร์เครื่องอื่น เพียงยกเลิกการเชื่อมต่อหรือเอาไดรฟ์ภายนอกแบบพกพา HP ของคุณออก แล้วเชื่อมต่อกับคอมพิวเตอร์เครื่องนั้น ทำตามขั้นตอนเดียวกับที่ระบุไว้ใน “ซอฟต์แวร์สำรองข้อมูล HP SimpleSave” ในหน้า 7

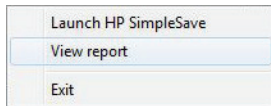
## เกี่ยวกับตัวตรวจสอบ HP SimpleSave

ตัวตรวจสอบ HP SimpleSave จะปรากฏขึ้นในถาดของระบบหลังจากทำการสำรองข้อมูลเบื้องต้นแล้ว ตัวตรวจสอบ HP SimpleSave จะติดตามคอมพิวเตอร์ของคุณอย่างต่อเนื่องเพื่อค้นหาไฟล์ใหม่หรือไฟล์ที่มีการเปลี่ยนแปลงใดๆ แล้วสำรองข้อมูลไฟล์เหล่านั้นโดยอัตโนมัติหลังจากคอมพิวเตอร์ของคุณไม่ได้ใช้งานนาน 5 นาที ไดรฟ์ภายนอกแบบพกพา HP ต้องเชื่อมต่อกับคอมพิวเตอร์ของคุณเพื่อให้ตัวตรวจสอบ HP SimpleSave ทำงานได้



ก่อนถอดไดรฟ์ภายนอกแบบพกพา HP ออก ให้ออกจาก HP SimpleSave โดยคลิกขวาที่ตัวตรวจสอบ HP SimpleSave แล้วคลิก **Exit** (ออก)

หากต้องการเปิดใช้แอปพลิเคชันหลัก HP SimpleSave ให้คลิกขวาที่ตัวตรวจสอบ HP SimpleSave จากนั้นเลือก **Launch HP SimpleSave** (เปิดใช้ HP SimpleSave) ดังที่แสดงในภาพด้านล่าง หากต้องการดูรายงานบันทึกการสำรองข้อมูล ให้คลิกขวาที่ตัวตรวจสอบ HP SimpleSave เลือก **View Report** (ดูรายงาน) ดังที่แสดงในภาพด้านล่าง



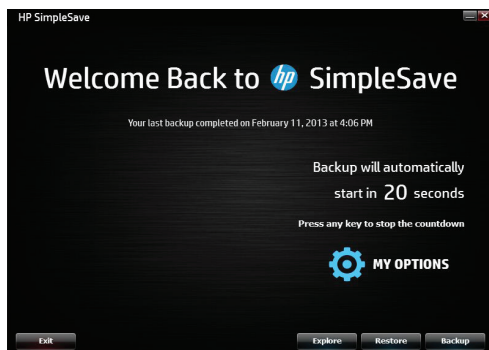
**หมายเหตุ:** หากคุณออกจากตัวตรวจสอบ HP SimpleSave ไฟล์ใหม่หรือไฟล์ที่มีการเปลี่ยนแปลงใดๆ จะ “ไม่” ได้รับการสำรองข้อมูล

## วิธีคืนค่าไฟล์

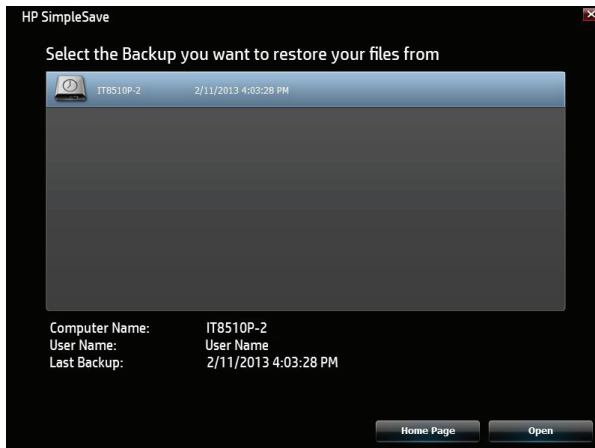
เชื่อมต่อไดรฟ์ภายนอกแบบพกพากับคอมพิวเตอร์ที่คุณต้องการคืนค่าไฟล์ ดับเบิลคลิกที่ไอคอน HP SimpleSave ในไดรฟ์ภายนอกแบบพกพา HP หรือเปิดใช้ HP SimpleSave จากโปรแกรมตัวตรวจสอบและเลือก Restore (คืนค่า)\*

\*ต้องติดตั้ง HP SimpleSave ในคอมพิวเตอร์ก่อน จึงจะคืนค่าไฟล์ได้

เมื่อนำจอ “Welcome to HP SimpleSave” (ยินดีต้อนรับสู่ HP SimpleSave) ปรากฏขึ้น ให้คลิกปุ่ม **Restore** (คืนค่า) ที่ด้านล่างของหน้าจอ **Restore** (คืนค่า) จะปรากฏขึ้นก็ต่อเมื่อมีไฟล์สำรองข้อมูลในไดรฟ์เท่านั้น

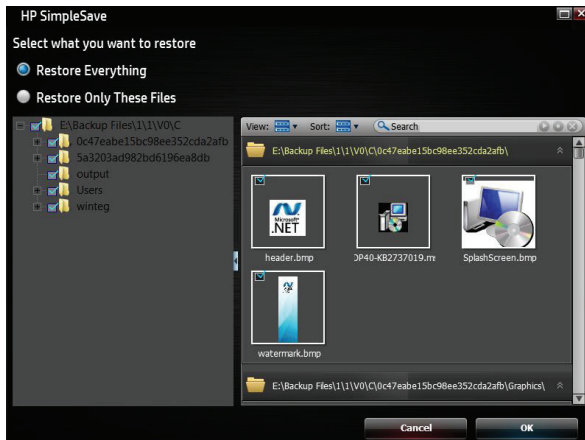


เลือกไฟล์สำรองข้อมูลที่คุณต้องการใช้คืนค่าไฟล์ จากนั้นคลิก **Open** (เปิด)



ถัดไป ให้เลือกสิ่งที่คุณต้องการคืนค่า **Restore Everything** (คืนค่าทุกสิ่ง) จะถูกเลือกตามค่าเริ่มต้น เลือกตัวเลือกนี้ หากคุณต้องการคืนค่าทุกไฟล์ที่ได้รับการสำรองข้อมูล

คลิก **Restore Only These Files** (คืนค่าเฉพาะไฟล์เหล่านี้) เพื่อเลือกไฟล์หรือโฟลเดอร์เฉพาะที่คุณต้องการคืนค่า เลือกโดยคลิกกล่องกาเครื่องหมายข้างโฟลเดอร์ เลือกไฟล์ต่างๆ โดยเลือกไฟล์ทางด้านขวาและคลิกกล่องกาเครื่องหมายที่ด้านซ้ายบนของไฟล์ ดับเบิลคลิกที่ไฟล์ใดๆ หากคุณต้องการดูตัวอย่างไฟล์ก่อนคืนค่า คลิก **OK** (ตกลง) เมื่อเลือกเสร็จแล้ว

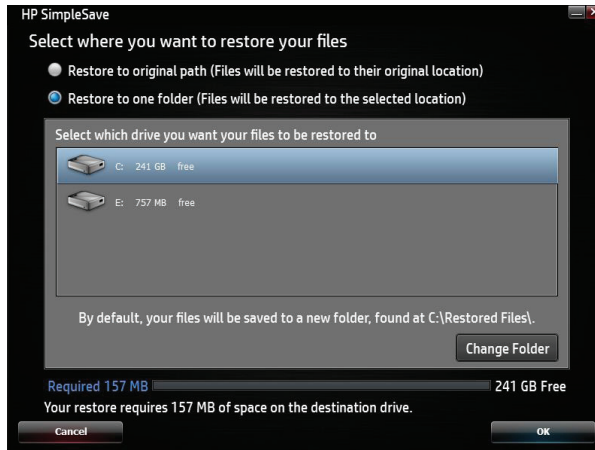


**หมายเหตุ:** มุมมองไฟล์ถูกตั้งเป็นมุมมองรูปขนาดย่อตามค่าเริ่มต้น คลิกไอคอน View (มุมมอง) และทำการเลือกจากรายการเพื่อเปลี่ยนมุมมองเป็นรายละเอียด ไอคอนรายการ หรือไอคอนขนาดเล็ก

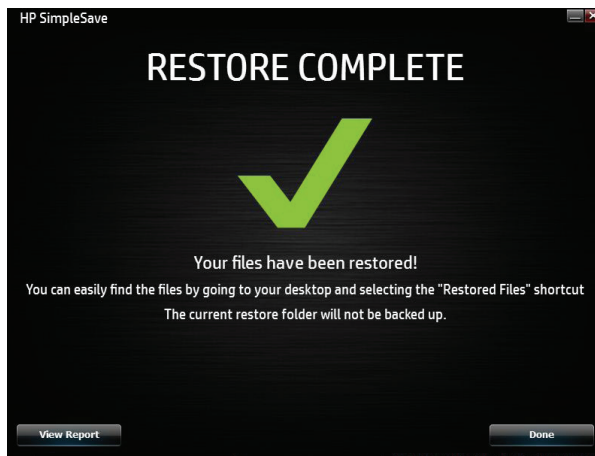
จากนั้น เลือกตำแหน่งที่ตั้งที่คุณต้องการบันทึกไฟล์ที่คืนค่าของคุณ

การคลิก **Restore to original path** (คืนค่าไปยังพาทเดิม) จะคืนค่าไฟล์ของคุณไปยังตำแหน่งที่ตั้งเดิมในไดรฟ์หลักของคุณ หากไฟล์ต้นฉบับของคุณยังคงอยู่ในตำแหน่งที่ตั้งเดิม HP SimpleSave จะเตือนให้คุณตัดสินใจว่าคุณต้องการ **Replace** (แทนที่), **Keep Both** (เก็บทั้งสองไฟล์) หรือ **Skip** (ข้าม) สำหรับไฟล์ที่ซ้ำกันแต่ละไฟล์ที่พบ

ขอแนะนำให้คุณคืนค่าไฟล์ของคุณไปยังโฟลเดอร์ใหม่หนึ่งโฟลเดอร์โดยคลิก **Restore to one folder** (คืนค่าไปยังหนึ่งโฟลเดอร์) ตามค่าเริ่มต้น ไฟล์ของคุณจะได้รับการบันทึกไปยังโฟลเดอร์ใหม่ที่พบที่ 'C:\Restore Files' คลิก **Change Folder** (เปลี่ยนโฟลเดอร์) เพื่อระบุตำแหน่งที่ตั้งอื่น คลิก **OK** (ตกลง) เพื่อดำเนินการต่อ ไฟล์ของคุณจะได้รับการคืนค่าในโครงสร้างโฟลเดอร์เดียวกับที่ใช้ในการสำรองข้อมูลดั้งเดิม



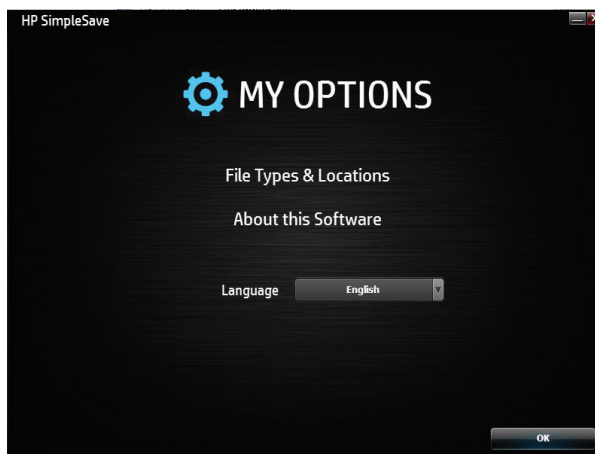
**หมายเหตุ:** การคืนค่าไฟล์ของคุณอาจใช้เวลาหลายนาทีไปจนถึงหลายชั่วโมง ขึ้นอยู่กับจำนวนไฟล์ที่คุณคืนค่า  
หน้าจอต่อไปนี้จะแสดงขึ้นเมื่อกระบวนการคืนค่าเสร็จสมบูรณ์



บางครั้งไฟล์ไม่สามารถคืนค่าได้ คลิก **View Report** (ดูรายงาน) ในกรณีนี้ รายงานจะสรุปไฟล์ที่ไม่สามารถคืนค่าได้ หากคุณต้องการความช่วยเหลือ โปรดไปที่เว็บไซต์สนับสนุน HP SimpleSave ที่ <http://www.hp.com/support>

### ตัวเลือกของฉัน

HP SimpleSave มีตัวเลือกมากมายสำหรับการกำหนดแผนการสำรองข้อมูลเอง หากต้องการเข้าถึงหน้าตัวเลือกให้คลิก **My Options** (ตัวเลือกของฉัน) ในหน้าจอเริ่มต้นต้อนรับของ HP SimpleSave

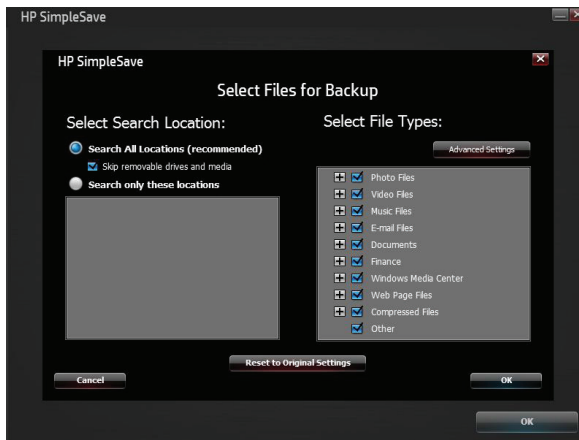


## ชนิดไฟล์และตำแหน่งที่ตั้ง

HP SimpleSave จะสำรองข้อมูลชนิดไฟล์ที่พบมากที่สุดได้ในฮาร์ดไดรฟ์หลักของคอมพิวเตอร์โดยอัตโนมัติตามค่าเริ่มต้น คุณสามารถใช้ตัวเลือก **File Types & Locations** (ชนิดไฟล์และตำแหน่งที่ตั้ง) เพื่อแก้ไขการตั้งค่าเหล่านี้

คลิก **Search only these locations** (ค้นหาเฉพาะในตำแหน่งที่ตั้งเหล่านี้) ภายใต้ **Select Search Location** (เลือกตำแหน่งที่ตั้งในการค้นหา): เพื่อระบุไดรฟ์หรือโฟลเดอร์เฉพาะที่คุณต้องการให้ HP SimpleSave สำรองข้อมูล ตัวอย่างเช่น หากคุณต้องการสำรองข้อมูลโฟลเดอร์ “My Documents” (เอกสารของฉัน) คุณสามารถสำรองข้อมูลเฉพาะโฟลเดอร์นั้นเพียงอย่างเดียว

ภายใต้ **Select File Types** (เลือกชนิดไฟล์): ไฟล์ทุกชนิดที่ต้องการสำรองข้อมูลจะถูกเลือก คุณสามารถยกเลิกการเลือกชนิดไฟล์ที่ต้องการสำรองข้อมูลได้โดยคลิกกล่องสี่เหลี่ยมที่สอดคล้องกัน ตัวอย่างเช่น คุณอาจต้องการสำรองข้อมูลเนื้อหาทั้งหมดยกเว้นวิดีโอ ซึ่งในกรณีนี้คุณสามารถยกเลิกการเลือกกล่อง Video Files (ไฟล์วิดีโอ) ได้

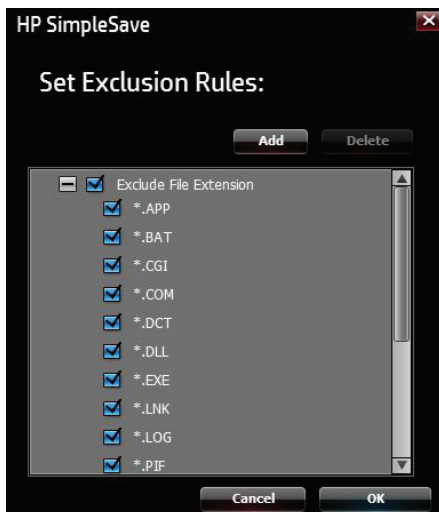


**หมายเหตุ:** การตั้งค่าเหล่านี้จะยังคงได้รับการบันทึกไว้ แม้ว่าคุณถอดไดรฟ์ภายนอกแบบพกพา HP ของคุณออก

## การตั้งค่าขั้นสูง

คลิก **Advanced Settings** (การตั้งค่าขั้นสูง) หากคุณต้องการรวมหรือแยกไฟล์ที่มีนามสกุลเฉพาะจากการสำรองข้อมูล ทั้งนี้ มีชนิดไฟล์ชุดหนึ่งที่ถูกแยกออกตามค่าเริ่มต้นจากการสำรองข้อมูล ไฟล์เหล่านี้จะถูกแยกออกเมื่อใส่นามสกุลไฟล์ดังกล่าวในรายการ “excluded extensions” (นามสกุลไฟล์ที่ถูกแยกออก)

ตัวอย่างเช่น ไฟล์ชุดคำสั่ง (นามสกุล “.BAT”) และไฟล์บันทึก (นามสกุล “.LOG”) จะถูกแยกออกตามค่าเริ่มต้น คุณสามารถรวมชนิดไฟล์ได้โดยยกเลิกการเลือกนามสกุลนั้นสำหรับชนิดไฟล์ ตัวอย่างเช่น (ดังเช่นที่แสดงในตัวอย่างด้านล่าง) คุณสามารถยกเลิกการเลือก “.BAT” และ “.LOG” เพื่อรวมไฟล์ชุดคำสั่งและไฟล์บันทึกในการสำรองข้อมูลของคุณ นอกจากนี้ คุณสามารถกลับไปตัดชนิดไฟล์นั้นออกโดยเลือกนามสกุลที่คุณไม่ได้เลือกก่อนหน้านี้



หากคุณมีซอฟต์แวร์ที่ใช้ชนิดไฟล์ที่คุณไม่ต้องการสำรองข้อมูล คุณสามารถเพิ่มรายการนามสกุลไฟล์แบบกำหนดเองได้โดยคลิก “เครื่องหมายบวก” (+) สีเขียวที่อยู่ด้านขวาของหน้าจอ เมื่อหน้าต่าง “File Extension” (นามสกุลไฟล์) ปรากฏขึ้น ให้พิมพ์นามสกุลของไฟล์ที่คุณต้องการแยกออกจากการสำรองข้อมูล จากนั้นคลิก **Save** (บันทึก)



คลิก **OK** (ตกลง) เพื่อบันทึกการกำหนดค่าของคุณ

เมื่อคุณเพิ่มนามสกุลไฟล์แบบกำหนดเองอย่างน้อยหนึ่งนามสกุลไปยัง Custom List (รายการแบบกำหนดเอง) แล้ว คุณสามารถยกเลิกการเลือก (ไม่แยกออก) หรือเลือก (แยกออก) นามสกุลไฟล์ในรายการนั้น นอกจากนี้ คุณสามารถลบนามสกุลไฟล์ใน Custom List (รายการแบบกำหนดเอง) ได้โดยคลิก นามสกุลไฟล์นั้น จากนั้นคลิก “เครื่องหมายลบ” (-) ที่ด้านขวาของหน้าจอ เมื่อคุณคลิกเครื่องหมาย '-' แล้ว หน้าต่างต่อไปนี้จะแสดงขึ้น: คลิก **Yes** (ใช่) เพื่อลบนามสกุลไฟล์แบบกำหนดเอง หรือ **No** (ไม่ใช่) เพื่อปล่อยให้นามสกุลไฟล์นั้นอยู่ในรายการตามเดิม

## เกี่ยวกับซอฟต์แวร์นี้

ในหน้าต่าง About this Software (เกี่ยวกับซอฟต์แวร์นี้) คุณสามารถตรวจสอบข้อมูลเวอร์ชันของ HP SimpleSave ตรวจสอบการปรับปรุงซอฟต์แวร์ด้วยตนเอง และอ่านข้อตกลงสิทธิ์การใช้งานสำหรับผู้ใช้ได้โดยง่าย

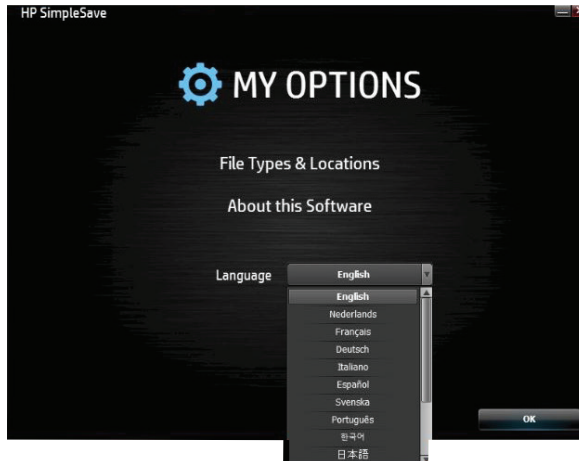


## การปิดการปรับปรุงอัตโนมัติ

การปรับปรุงอัตโนมัติถูกเปิดไว้ตามค่าเริ่มต้น (แนะนำ) แต่หากคุณไม่ต้องการให้ HP SimpleSave ตรวจสอบการปรับปรุงทุกครั้งที่โปรแกรมเริ่มขึ้น ให้คลิก **Check for Update** (ตรวจสอบการปรับปรุง) จากนั้นคลิก **In the future do not check for software updates automatically** (ในอนาคตห้ามตรวจสอบการปรับปรุงซอฟต์แวร์โดยอัตโนมัติอีก) คลิก **OK** (ตกลง)

## การกำหนดลักษณะภาษา

HP SimpleSave จะมีภาษาตรงกับของระบบปฏิบัติการของคุณตามค่าเริ่มต้น หากต้องการเปลี่ยนภาษาให้เลือกภาษาอื่นจากรายการ คลิก **OK** (ตกลง) จากนั้นเริ่ม HP SimpleSave ใหม่เพื่อให้การเปลี่ยนแปลงมีผล



## การปิด/ถอดอุปกรณ์ออก

คลิกไอคอน **Safely Remove Hardware** (เอาฮาร์ดแวร์ออกอย่างปลอดภัย) ในถาดของระบบของคุณ แล้วเลือก **Eject External HDD** (เอา HDD ภายนอกออก) คุณอาจได้ยินเสียงไดรฟ์ปิดการทำงานก่อนที่ไฟ LED แสดงพลังงานจะดับลง ขณะนี้ไดรฟ์ปิดการทำงานอย่างเหมาะสมแล้ว และคุณสามารถถอดไดรฟ์ออกอย่างปลอดภัย

**หมายเหตุ:** ไดรฟ์ภายนอกแบบพกพา HP มีคุณลักษณะการจัดการพลังงานที่ช่วยให้ไดรฟ์ปิดและเปิดโดยอัตโนมัติด้วยคอมพิวเตอร์ของคุณ

**สิ่งสำคัญ:** หากต้องการป้องกันข้อมูลสูญหาย ให้ปิดทุกหน้าต่างและแอปพลิเคชันที่ใช้งานอยู่ก่อนที่จะปิดฮาร์ดไดรฟ์ HP

## การแก้ไขปัญหา

### ไดรฟ์ภายนอกแบบพกพา HP ไม่ปรากฏขึ้นในคอมพิวเตอร์ของฉัน

ลองทำตามวิธีแก้ไขปัญหาดังต่อไปนี้ตามลำดับที่ระบุ:

1. ตรวจสอบว่าไดรฟ์เปิดอยู่หรือไม่ ไฟ LED แสดงพลังงานที่ด้านบนของไดรฟ์ควรติดสว่าง
2. ตรวจสอบว่าสายเคเบิล USB เชื่อมต่อกับไดรฟ์และหัวต่อแบบ USB ของคอมพิวเตอร์อย่างแน่นหนาและเหมาะสม
3. ขณะที่คุณเปิดอยู่ให้ถอดสายเคเบิล USB ออกจากคอมพิวเตอร์ รอ 10 วินาที จากนั้นเสียบสายเคเบิล USB เข้ากับคอมพิวเตอร์อีกครั้ง
4. ดูว่าคอมพิวเตอร์รู้จักพอร์ต USB ที่คุณกำลังใช้หรือไม่ โดยตรวจสอบในหน้าต่าง Device Manager (ตัวจัดการอุปกรณ์) โปรดอ่านเอกสารที่มาพร้อมกับคอมพิวเตอร์ของคุณสำหรับข้อมูลเพิ่มเติม

### ข้อความปรากฏขึ้นแจ้งระบุว่าฉันมีอุปกรณ์ความเร็วสูงเชื่อมต่อกับพอร์ตความเร็วต่ำ (Windows)

ซึ่งถือเป็นเรื่องปกติ Windows จะแสดงข้อความว่าคุณไม่ได้เชื่อมต่อกับไดรฟ์ USB 3.0 เข้ากับพอร์ต USB 2.0 หรือ 1.1 คุณจะไม่สามารถเก็บความเร็วสูงสุดที่ควรมีหากใช้พอร์ต USB 3.0 Hi-Speed USB (USB 2.0) รองรับอัตราการถ่ายโอนข้อมูลสูงสุด 480 Mb/วินาที การเชื่อมต่อกับพอร์ต USB 1.1 ถ่ายโอนข้อมูลที่ความเร็วแบบ USB (สูงสุด 1.5 Mb/วินาที)

### ดูเหมือนอัตราการถ่ายโอนข้อมูลด้วยการเชื่อมต่อแบบเตอร์ USB 3.0 ของฉันช้า

ไดรฟ์ทำงานเร็วเท่าที่การ์ดไฮสปีดอะแดปเตอร์จะยอมรับได้ หากคุณมีปัญหาด้านประสิทธิภาพการทำงาน ให้ตรวจสอบให้แน่ใจว่าการ์ด USB 3.0 และ/หรือโปรแกรมควบคุมตัวควบคุมเป็นเวอร์ชันล่าสุดที่มีในปัจจุบันและติดตั้งอย่างเหมาะสม

### ฉันฟอร์แมตไดรฟ์ของฉันใหม่แล้วและ/หรือต้องการติดตั้งซอฟต์แวร์สำรองข้อมูล HP SimpleSave ใหม่

คุณสามารถติดตั้งซอฟต์แวร์สำรองข้อมูล HP SimpleSave ใหม่ได้หลังจากดาวน์โหลดซอฟต์แวร์จาก <http://www.hp.com/support>

### Write Cache Enable ไม่เปิดใช้งาน

เพื่อปกป้องข้อมูลของคุณ Write Cache Enable จะถูกปิด สำหรับข้อมูลเพิ่มเติม โปรดไปที่: <http://www.hp.com/support>

### สิทธิ์ของผู้ดูแลระบบสำหรับการติดตั้งซอฟต์แวร์

คุณอาจจำเป็นต้องเข้าสู่ระบบในฐานะผู้ดูแลระบบเพื่อติดตั้งซอฟต์แวร์ ทั้งนี้ขึ้นอยู่กับระบบปฏิบัติการของคุณ โปรดดูที่ไฟล์วิธีใช้ Windows หรือเอกสารที่มาพร้อมกับคอมพิวเตอร์ของคุณ

## ภาคผนวก

### ข้อบังคับ California Prop 65:

**คำเตือน:** ผลิตภัณฑ์นี้ (สายเคเบิล USB) มีสารเคมีที่เป็นที่รู้จักในรัฐแคลิฟอร์เนียว่าเป็นสาเหตุของมะเร็ง

### การปฏิบัติตามกฎระเบียบ

#### คำแถลงการปฏิบัติตาม FCC

อุปกรณ์นี้เป็นไปตามส่วนที่ 15 คลาส B ของระเบียบ FCC การทำงานของอุปกรณ์เป็นไปตามเงื่อนไขสองประการ คือ:

1. อุปกรณ์นี้ต้องไม่ก่อให้เกิดการรบกวนที่เป็นอันตราย และ
2. อุปกรณ์นี้จะต้องรับสัญญาณรบกวนใดๆ ที่อาจเกิดขึ้นได้ โดยรวมถึงสัญญาณรบกวนที่อาจทำให้การทำงานของอุปกรณ์ไม่สมบูรณ์

หมายเหตุ: อุปกรณ์นี้ได้ผ่านการตรวจสอบและเป็นไปตามข้อกำหนดสำหรับอุปกรณ์ดิจิทัลคลาส B ตามส่วนที่ 15 ของระเบียบ FCC ข้อกำหนดดังกล่าวมีจุดมุ่งหมายเพื่อให้การป้องกันอย่างเหมาะสมจากสัญญาณรบกวนที่เป็นอันตรายในการติดตั้งในสถานที่พักอาศัย

อุปกรณ์นี้ก่อให้เกิด ใช้ และสามารถแผ่พลังงานคลื่นความถี่วิทยุ และหากไม่มีการติดตั้งและใช้งานตามคำแนะนำ อาจก่อให้เกิดการรบกวนที่เป็นอันตรายต่อสัญญาณวิทยุได้

อย่างไรก็ตาม ไม่สามารถรับประกันได้ว่าการติดตั้งในรูปแบบเฉพาะใดๆ จะไม่ก่อให้เกิดการรบกวนดังกล่าว หากอุปกรณ์นี้ก่อให้เกิดการรบกวนต่อการรับสัญญาณวิทยุหรือโทรทัศน์ ซึ่งสามารถทดสอบได้โดยเปิด/ปิดอุปกรณ์นี้ แล้วดูว่าอาการรบกวนต่างๆ หายไปหรือไม่ และหากสัญญาณรบกวนเกิดขึ้นจากอุปกรณ์ดังกล่าว ให้ลองแก้ไขด้วยวิธีการหนึ่งหรือหลายวิธีต่อไปนี้:

- เปลี่ยนทิศทางหรือตำแหน่งของเสาอากาศ
- เพิ่มระยะห่างระหว่างอุปกรณ์กับเครื่องรับสัญญาณ
- เสียบปลั๊กอุปกรณ์นี้กับเต้ารับไฟฟ้าที่ไม่มีเครื่องรับสัญญาณเสียบอยู่
- ติดต่อขอรับความช่วยเหลือจากตัวแทนจำหน่ายหรือช่างเทคนิคด้านวิทยุ/โทรทัศน์ที่มีประสบการณ์

**ข้อควรระวัง** - ตามข้อ 47CFR15.21 ของระเบียบ FCC นั้น การเปลี่ยนแปลงหรือแก้ไขใดๆ สำหรับอุปกรณ์นี้ที่ไม่ได้รับการอนุมัติโดยชัดเจนจากบริษัท Hewlett-Packard อาจก่อให้เกิดการรบกวนที่เป็นอันตรายและทำให้การอนุญาตของ FCC ในการใช้งานอุปกรณ์นี้เป็นโมฆะ

#### คำแถลง ICES-003/NMB-003

#### CAN ICES-3(B)/NMB-3(B)

อุปกรณ์นี้เป็นไปตามข้อมูลจำเพาะทางเทคนิคของ Industry Canada ที่ใช้บังคับ

Le présent matériel est conforme aux spécifications techniques applicables d'Industrie Canada

#### คำสั่งว่าด้วยความเข้ากันได้ทางแม่เหล็กไฟฟ้าและการออกแบบที่เป็นมิตรกับสิ่งแวดล้อมของสหภาพยุโรป

ผลิตภัณฑ์นี้สอดคล้องกับข้อกำหนดด้านการปกป้องของคำสั่งสหภาพยุโรป (EU) 2004/108/EC ว่าด้วยการประมาณการของกฎหมายของรัฐบาลที่เกี่ยวข้องกับความเข้ากันได้ทางแม่เหล็กไฟฟ้าและคำสั่งเกี่ยวกับแรงดันไฟฟ้าต่ำ 2006/95/EC และมาตรฐาน EMC EN55022/EN55024 สำหรับผลิตภัณฑ์เทคโนโลยีสารสนเทศ นอกจากนี้ อุปกรณ์ยังเป็นไปตามคำสั่ง RoHS2 2011/65/EU และ EN50581:2012 ทั้งนี้ HP ไม่สามารถรับประกันความถี่หรือความถี่ในการปฏิบัติตามข้อกำหนดที่เป็นผลมาจากการแก้ไขผลิตภัณฑ์ที่ไม่ได้รับการแนะนำ รวมถึงการติดตั้งการติดตั้งตัวเลือกที่ไม่ใช่ของ HP

#### ประกาศ KCC คลาส B

사용자 안내문

B급 기기

(가정용 정보통신기기)

이 기기는 가정용으로 전자파 적합증을 한 기기로서 주거지역에서는 물론 모든 지역에서 사용할 수 있습니다.

นี่เป็นอุปกรณ์คลาส B และได้รับการลงทะเบียนสำหรับข้อกำหนด EMC เพื่อการใช้งานในที่อยู่อาศัย อุปกรณ์นี้สามารถใช้ได้ในเขตที่อยู่อาศัย รวมทั้งเขตพื้นที่อื่นๆ ทั้งหมด



### คำแถลง VCCI คลาส B (ญี่ปุ่น)

อุปกรณ์นี้อยู่ในหมวดคลาส Class B (อุปกรณ์เทคโนโลยีสารสนเทศที่ใช้งานในเขตที่อยู่อาศัยหรือบริเวณข้างเคียง) และสอดคล้องกับมาตรฐานที่กำหนดโดยสภาควบคุมโดยสมัครใจสำหรับการรบกวนจากอุปกรณ์เทคโนโลยีสารสนเทศ (VCCI) ซึ่งมีเป้าหมายในการป้องกันการรบกวนสัญญาณวิทยุในเขตที่อยู่อาศัยดังกล่าว เมื่อใช้งานใกล้เครื่องรับสัญญาณวิทยุหรือโทรทัศน์ อุปกรณ์นี้อาจก่อให้เกิดการรบกวนสัญญาณวิทยุ อ่านคำแนะนำสำหรับการยับยั้งที่ถูกต้อง

この装置は、クラスB情報技術装置です。この装置は、家庭環境で使用することを目的としていますが、この装置がラジオやテレビジョン受信機に近接して使用されると、受信障害を引き起こすことがあります。  
取扱説明書に従って正しい取り扱いをして下さい。  
VCCI-B

### คำแถลง EMI สำหรับผู้ใช้ ในออสเตรเลียและนิวซีแลนด์

อุปกรณ์นี้ได้รับการทดสอบและพบว่าปฏิบัติตามข้อกำหนดสำหรับอุปกรณ์ดิจิทัลคลาส B ตามมาตรฐานของออสเตรเลีย/นิวซีแลนด์ AS/NZS 3548 ซึ่งกำหนดโดยการสื่อสารแห่งออสเตรเลียและสำนักบริหารคลื่นความถี่แห่งออสเตรเลีย

## ข้อมูลการรับประกันแบบจำกัดและการสนับสนุนทางเทคนิคสำหรับอุปกรณ์เสริม HP ทั่วโลก

### 1. ขอบเขตของการรับประกันแบบจำกัดของ HP

HP ซึ่งเป็นผู้ผลิตขอรับประกันกับคุณซึ่งเป็นลูกค้าที่เป็นผู้ใช้ว่า ผลิตภัณฑ์ฮาร์ดแวร์ HP จะปราศจากข้อบกพร่องในด้านวัสดุและฝีมือแรงงานเป็นระยะเวลา 2 ปีนับจากวันที่ซื้อ การรับประกันที่เป็นข้อบังคับหรือกฎหมายใดๆ ในท้องถิ่นจะรวมอยู่ในการรับประกันแบบจำกัดนี้ด้วย การรับประกันแบบจำกัดของ HP มีผลใช้บังคับกับฮาร์ดแวร์ชื่อ HP และ Compaq (ผลิตภัณฑ์ฮาร์ดแวร์ HP) ที่จำหน่ายโดยบริษัท Hewlett Packard และบริษัทสาขาทั่วโลก (รวมเรียกว่า "HP") บริษัทในเครือ ตัวแทนจำหน่ายที่ได้รับอนุญาต และผู้จัดการจำหน่ายเท่านั้น สำหรับผลิตภัณฑ์ซอฟต์แวร์ การรับประกันแบบจำกัดของ HP นี้มีผลใช้บังคับกับความล้มเหลวในการดำเนินการตามคำแนะนำด้านการใช้งานโปรแกรมเท่านั้น HP ไม่รับประกันว่าการดำเนินการของผลิตภัณฑ์ใดๆ จะไม่ติดขัดหรือปราศจากข้อผิดพลาด

- A. การรับประกันแบบจำกัดของ HP นี้ครอบคลุมเฉพาะข้อบกพร่องที่เกิดขึ้นเนื่องจากการใช้งานผลิตภัณฑ์ตามปกติตามเอกสารที่เผยแพร่ของ HP และไม่ครอบคลุมข้อบกพร่อง ประเด็น หรือปัญหาอื่นๆ รวมถึงข้อบกพร่องที่เกิดขึ้นเนื่องจาก
  - 1. การบำรุงรักษาที่ไม่เหมาะสม การแก้ไขหรือซ่อมแซมโดยไม่ได้รับอนุญาต การสูญหายหรือความเสียหายในระหว่างการขนส่ง หรือได้ตกเป็นอันตรายซึ่ง HP ไม่ได้นำมาใช้
  - 2. ซอฟต์แวร์ สื่อ ชิ้นส่วน หรืออะไหล่ที่ HP ไม่มีให้หรือไม่ได้สนับสนุน รวมถึงปัญหาด้านการทำงานร่วมกันหรือความเข้ากันได้
  - 3. การดำเนินการนอกเหนือจากข้อมูลจำเพาะของผลิตภัณฑ์
  - 4. อุบัติเหตุ การใช้ผิดวิธี ของเหลวหกใส่ การใช้ในทางที่ผิด การปนเปื้อน หรือสาเหตุอื่นๆ ที่ไม่ใช่ข้อบกพร่องในด้านวัสดุหรือฝีมือแรงงาน
- B. สำหรับแบตเตอรี่ทั้งหมดนั้น ความจุสูงสุดของแบตเตอรี่ใดๆ ที่มีอยู่ในผลิตภัณฑ์ฮาร์ดแวร์ HP จะลดลงเมื่อเวลาผ่านไปหรือหลังจากใช้งาน และวงจรอายุแบตเตอรี่จะแตกต่างกันไป ขึ้นอยู่กับรุ่นผลิตภัณฑ์ การกำหนดค่า แอปพลิเคชันที่โหลด คุณลักษณะ การใช้งาน ฟังก์ชันการเชื่อมต่อไร้สาย และการตั้งค่าการจัดการพลังงาน ดังนั้น การลดลงของความจุแบตเตอรี่สูงสุดหรือวงจรอายุแบตเตอรี่จึงไม่ใช่ข้อบกพร่องในด้านวัสดุหรือฝีมือแรงงาน และการรับประกันแบบจำกัดของ HP นี้ไม่ครอบคลุมการเปลี่ยนแปลงใดๆ ในความจุของแบตเตอรี่หรือวงจรอายุแบตเตอรี่ ภายในขอบเขตที่กฎหมายท้องถิ่นอนุญาต แบตเตอรี่ได้รับการรับประกันเฉพาะในกรณีข้อบกพร่องในส่วนวัสดุและฝีมือแรงงานที่เป็นผลให้เกิดความล้มเหลวในการทำงานของแบตเตอรี่ ในช่วงอายุแบตเตอรี่ของระยะเวลาการรับประกันแบบจำกัดตั้งที่ระบุไว้ข้างต้นหรือในกรณีที่วงจรอายุแบตเตอรี่เกินจำนวนรอบความจุแบตเตอรี่ แล้วแต่ว่าจะอะไรจะเกิดก่อน เว้นแต่จะระบุไว้เป็นอย่างอื่นในการรับประกันแบบจำกัดของ HP นี้ เพื่อระบุว่าแบตเตอรี่ของคุณมีความล้มเหลวที่อยู่ภายใต้การรับประกัน คุณอาจต้องทำการทดสอบเพื่อวินิจฉัยของ HP
- C. หาก HP ได้รับแจ้งเกี่ยวกับข้อบกพร่องในผลิตภัณฑ์ฮาร์ดแวร์ HP ที่อยู่ภายใต้การรับประกันแบบจำกัดของ HP นี้ในระหว่างระยะเวลาการรับประกันที่มีผลใช้บังคับ HP จะซ่อมแซมหรือเปลี่ยนผลิตภัณฑ์ใหม่ ขึ้นอยู่กับดุลยพินิจของ HP
- D. หาก HP ไม่สามารถซ่อมหรือเปลี่ยน (ตามความเหมาะสม) ผลิตภัณฑ์ฮาร์ดแวร์ HP ที่มีข้อบกพร่องซึ่งอยู่ภายใต้การรับประกันแบบจำกัดของ HP นี้ HP จะ (ภายในระยะเวลาตามสมควรหลังจากได้รับแจ้งเกี่ยวกับข้อบกพร่อง) คืนเงินตามราคาที่คุณได้ชำระสำหรับผลิตภัณฑ์ฮาร์ดแวร์ HP นั้น
- E. HP ไม่จำเป็นต้องเปลี่ยนผลิตภัณฑ์ใหม่หรือคืนเงินและไม่สามารถซ่อมได้จนกว่าคุณจะส่งคืนผลิตภัณฑ์ที่มีข้อบกพร่องให้ HP



- F. ภายในขอบเขตที่สอดคล้องกับกฎหมายท้องถิ่น (ก) ผลิตภัณฑ์ฮาร์ดแวร์ HP ที่ส่งซ่อมนั้นอาจได้รับการเปลี่ยนเป็นผลิตภัณฑ์ฮาร์ดแวร์ HP ประเภทเดียวกันที่ปรับปรุงใหม่แทนที่จะได้รับการซ่อมแซม (ข) ชิ้นส่วนที่ปรับปรุงใหม่มักนำมาใช้ในการซ่อมผลิตภัณฑ์ฮาร์ดแวร์ HP และ (ค) ผลิตภัณฑ์ฮาร์ดแวร์ HP ที่เปลี่ยนใหม่หรือซ่อมแล้วจะมีประสิทธิภาพการทำงานและความเชื่อถือได้เทียบเท่ากับผลิตภัณฑ์เดิมที่หยุดใช้งานแล้ว เว้นแต่กฎหมายท้องถิ่นจะกำหนดไว้เป็นอย่างอื่น ผลิตภัณฑ์ฮาร์ดแวร์ HP ที่เปลี่ยนใหม่นั้นได้รับการรับประกันว่าจะปราศจากข้อบกพร่องในด้านวัสดุหรือฝีมือแรงงานเป็นระยะเวลา 90 วันหรือส่วนที่เหลือของระยะเวลาการรับประกันเดิม แล้วแต่ว่าจะนานกว่า และผลิตภัณฑ์ฮาร์ดแวร์ทั้งหมดที่ถูกนำออกไปภายใต้การรับประกันแบบจำกัดของ HP นี้ถือเป็นทรัพย์สินของ HP ผลิตภัณฑ์ฮาร์ดแวร์ HP ใหม่และที่ซ่อมแล้วอาจมีชิ้นส่วน ส่วนประกอบ หรือวัสดุใหม่และที่ผลิตซ้ำซึ่งมีประสิทธิภาพการทำงานเทียบเท่าของใหม่
- G. การรับประกันแบบจำกัดของ HP นี้มีผลใช้ได้ในประเทศใดๆ ก็ตามที่ผลิตภัณฑ์ฮาร์ดแวร์ HP ซึ่งอยู่ภายใต้การรับประกันนั้นได้รับการจัดจำหน่ายโดย HP, บริษัทในเครือ และผู้จัดจำหน่ายที่ได้รับอนุญาต สัญญาสำหรับการบริการการรับประกันเพิ่มเติม เช่น การบริการถึงสถานที่ อาจมีให้จากศูนย์บริการ HP ที่ได้รับอนุญาตในประเทศที่มีการจัดจำหน่ายผลิตภัณฑ์โดย HP หรือผู้นำเข้าที่ได้รับอนุญาต
- H. ข้อมูลที่สร้างโดยผู้ใช้อาจสูญหายในระหว่างการซ่อมแซม ก่อนแก้ไขปัญหาหรือส่งคืนผลิตภัณฑ์ฮาร์ดแวร์ HP ใดๆ เข้ารับการซ่อมแซม โปรดตรวจสอบให้แน่ใจว่าได้สำรองข้อมูลและนำข้อมูลใดๆ ที่เป็นความลับ มีกรรมสิทธิ์ หรือเป็นส่วนบุคคลออกแล้ว ภายในขอบเขตที่กฎหมายท้องถิ่นอนุญาต HP ไม่รับผิดชอบต่อความเสียหายที่เกิดขึ้น (หรือความสูญหายของ) โปรแกรม ข้อมูล หรือสื่อเก็บข้อมูลแบบถอดได้ใดๆ คุณต้องรับผิดชอบในการสำรองข้อมูลทั้งหมดของคุณเป็นประจำและก่อนส่งซ่อม

## 2. ข้อจำกัดการรับประกัน

ภายในขอบเขตที่กฎหมายท้องถิ่นอนุญาต ทั้ง HP และซัพพลายเออร์ที่เป็นบุคคลที่สามจะไม่ทำการรับประกันอื่นใดหรือสร้างเงื่อนไขใดในคดีใดๆ ไม่ว่าเป็นการรับประกันหรือเงื่อนไขโดยชัดแจ้งหรือโดยนัย และขอปฏิเสธโดยชัดแจ้งต่อการรับประกันหรือเงื่อนไขโดยนัยทั้งหมดว่าด้วยความสามารถในการขายได้ คุณภาพที่น่าพึงพอใจ และความเหมาะสมกับวัตถุประสงค์เฉพาะ สำหรับธุรกรรมทั้งหมดในสหรัฐอเมริกา การรับประกันหรือเงื่อนไขโดยนัยใดๆ ว่าด้วยความสามารถในการขายได้ คุณภาพ หรือความเหมาะสมกับวัตถุประสงค์เฉพาะ จะจำกัดอยู่ในระยะเวลาการรับประกันโดยชัดแจ้งที่กำหนดไว้ข้างต้น บางรัฐไม่อนุญาตให้มีการจำกัดระยะเวลาการรับประกันโดยนัย ฉะนั้น ข้อจำกัดข้างต้นอาจไม่มีผลใช้บังคับกับคุณ

## 3. ข้อจำกัดความรับผิด

ภายในขอบเขตที่กฎหมายท้องถิ่นอนุญาต (1) เว้นแต่เพื่อพันธกรณีที่กำหนดไว้โดยเฉพาะในการรับประกันแบบจำกัดนี้ ไม่ว่าในกรณีใดก็ตาม HP หรือซัพพลายเออร์ที่เป็นบุคคลที่สามจะไม่รับผิดชอบต่อความเสียหายโดยตรง โดยอ้อม พิเศษ โดยบังเอิญ หรือที่มีผลสืบเนื่อง ไม่ว่าจะหรือไม่ตามสัญญา การละเมิด (รวมถึงความประมาทเลินเล่อ) หรือทฤษฎีทางกฎหมายอื่นใด และไม่ว่าได้รับแจ้งเกี่ยวกับความเป็นไปได้ของความเสียหายดังกล่าวหรือไม่ (2) ความรับผิดสูงสุดของ HP ภายใต้การรับประกันแบบจำกัดนี้จะจำกัดโดยชัดแจ้งอยู่ที่ราคาที่คุณได้ชำระสำหรับผลิตภัณฑ์ฮาร์ดแวร์ HP (3) HP จะไม่รับผิดชอบต่อความเสียหายที่เกิดจากผลิตภัณฑ์ฮาร์ดแวร์ HP หรือความล้มเหลวในการทำงานของผลิตภัณฑ์ รวมถึงการสูญเสียกำไรหรือเงินออม การสูญเสียการใช้งาน หรือการสูญเสียข้อมูลหรือซอฟต์แวร์ใดๆ (4) HP ไม่รับผิดชอบต่อการเรียกร้องใดๆ โดยบุคคลที่สามหรือโดยคุณเพื่อบุคคลที่สาม (5) ข้อจำกัดความรับผิดนี้จะไม่ผลใช้บังคับกับการเรียกร้องเรื่องการบาดเจ็บส่วนบุคคล และ (6) การชดเชยเยียวยาที่ระบุไว้ในการรับประกันแบบจำกัดนี้เป็นการชดเชยเยียวยาเฉพาะตัวคุณแต่เพียงผู้เดียว บางรัฐหรือบางประเทศไม่อนุญาตให้มีการจำกัดความเสียหายโดยบังเอิญหรือที่มีผลสืบเนื่อง ฉะนั้น ข้อจำกัดข้างต้นอาจไม่มีผลใช้บังคับกับคุณ

## 4. กฎหมายท้องถิ่น

- A. หากเหมาะสม โปรดอ้างอิง “ข้อกำหนดเฉพาะประเทศ” ที่ด้านหลังการรับประกันนี้ เพื่อรับทราบข้อมูลเพิ่มเติมเกี่ยวกับสิทธิของคุณ การรับประกันแบบจำกัดของ HP นี้ให้สิทธิทางกฎหมายที่เฉพาะเจาะจงแก่คุณ นอกจากนี้ คุณอาจมีสิทธิอื่นๆ ที่แตกต่างกันไปตามรัฐในสหรัฐอเมริกา ตามมณฑลในแคนาดา และตามประเทศ กล่าวคือ สหภาพยุโรป ออสเตรเลีย นิวซีแลนด์ และประเทศอื่นๆ ทั่วโลก
- B. ภายในขอบเขตที่การรับประกันแบบจำกัดของ HP นี้ไม่สอดคล้องกับกฎหมายท้องถิ่น การรับประกันแบบจำกัดของ HP นี้จะถือว่าได้รับการแก้ไขให้สอดคล้องกับกฎหมายท้องถิ่นนั้น หากข้อกำหนดใดๆ ของการรับประกันแบบจำกัดของ HP นี้ถือว่าผิดกฎหมายหรือไม่สามารถบังคับใช้ได้ ข้อจำกัดที่เหลือของการรับประกันแบบจำกัดของ HP นี้จะยังคงมีผลบังคับใช้อย่างเต็มที่ พนักงานหรือตัวแทนของ HP หรือบริษัทในเครือหรือบุคคลที่สามใดๆ ไม่ได้ได้รับอนุญาตให้ทำการแก้ไข ขยาย หรือเพิ่มเติมการรับประกันแบบจำกัดของ HP นี้
- C. ข้อกำหนดในคำแถลงการรับประกันนี้ (เว้นแต่ในขอบเขตที่ได้รับอนุญาตตามกฎหมาย) ไม่ละเว้น จำกัด หรือแก้ไข (และเป็นส่วนเพิ่มเติมของ) สิทธิตามกฎหมายที่บังคับ ซึ่งมีผลใช้บังคับกับการจำหน่ายผลิตภัณฑ์ HP ให้แก่ลูกค้าดังกล่าว คุณอาจมีสิทธิเพิ่มเติมตามกฎหมายต่อผู้ขาย ขึ้นอยู่กับข้อตกลงในการซื้อ สิทธิเหล่านี้จะไม่ได้รับผลกระทบแต่ประการใดจากการรับประกันแบบจำกัดของ HP นี้ สำหรับข้อมูลเพิ่มเติมเกี่ยวกับสิทธิตามกฎหมายของคุณ โปรดติดต่อหน่วยงานคุ้มครองผู้บริโภคในท้องถิ่นและ/หรือศึกษาข้อกำหนดเฉพาะประเทศ

## สำหรับข้อมูลเพิ่มเติม

สำหรับฝ่ายสนับสนุนในสหรัฐอเมริกา โปรดไปที่ <http://www.hp.com/go/contactHP> สำหรับฝ่ายสนับสนุนทั่วโลก โปรดไปที่ [http://welcome.hp.com/country/us/en/wwcontact\\_us.html](http://welcome.hp.com/country/us/en/wwcontact_us.html)

เพื่อให้การแก้ปัญหาเป็นไปอย่างรวดเร็วที่สุด โปรดเตรียมข้อมูลต่อไปนี้ให้พร้อมเมื่อคุณติดต่อฝ่ายสนับสนุน

**หมายเหตุ:** หมายเลขซีเรียลและข้อมูลอื่นๆ สำหรับอะแดปเตอร์จะแสดงผลจะอยู่บนฉลากบริการซึ่งติดอยู่ที่ด้านล่างของอะแดปเตอร์จะแสดงผล

- ชื่อรุ่นและหมายเลขสำหรับคอมพิวเตอร์และอุปกรณ์แสดงผลที่ใช้กับอะแดปเตอร์จะแสดงผล
- หมายเลขซีเรียลสำหรับคอมพิวเตอร์ อุปกรณ์แสดงผล และอะแดปเตอร์จะแสดงผล
- วันที่ซื้อคอมพิวเตอร์ อุปกรณ์แสดงผล และอะแดปเตอร์จะแสดงผล
- สภาพแวดล้อมที่เกิดปัญหา
- ข้อความแสดงข้อผิดพลาดที่ปรากฏขึ้น
- ฮาร์ดแวร์และซอฟต์แวร์ที่ใช้
- ผู้ผลิตและรุ่นของส่วนประกอบที่เชื่อมต่อกับอุปกรณ์คอมพิวเตอร์และอุปกรณ์แสดงผล

เลือกจากบริการสนับสนุนต่อไปนี้:

- สนทนาทางออนไลน์กับช่างเทคนิคของ HP

**หมายเหตุ:** เมื่อการสนทนาไม่พร้อมใช้งานในภาษาใดภาษาหนึ่ง ก็จะสามารถสนทนาเป็นภาษาอังกฤษได้

- ค้นหาหมายเลขโทรศัพท์ทั่วโลกของฝ่ายสนับสนุน HP
- ค้นหาศูนย์บริการของ HP

© Copyright 2014 Hewlett-Packard Development Company, LP

ข้อมูลที่มีในที่นี่สามารถเปลี่ยนแปลงได้โดยไม่ต้องแจ้งให้ทราบ การรับประกันของผลิตภัณฑ์และบริการของ HP จะปรากฏอยู่ในประกาศการรับประกันอย่างชัดเจนที่จัดส่งให้พร้อมกับผลิตภัณฑ์และบริการดังกล่าวเท่านั้น ข้อความในที่นี่ไม่มีผลเป็นการรับประกันเพิ่มเติมใดๆ ทั้งสิ้น HP จะไม่รับผิดชอบต่อความผิดพลาดหรือการขาดหายของข้อมูลด้านเทคนิคหรือเนื้อหาของเอกสารนี้

พิมพ์ครั้งที่หนึ่ง: สิงหาคม 2014

796264-281