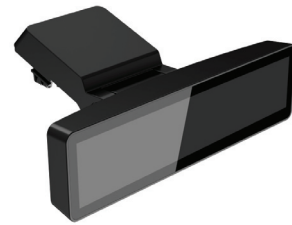




Installationsanvisningar

HP RP9 integrerade 2x20 topp- och bottenmonterade kundskärmar (Customer Facing Displays, CFD)



Toppmonterad kundskärm



Bottenmonterad kundskärm

© Copyright 2016 HP Development Company, L.P.

Informationen i detta dokument kan ändras utan föregående meddelande.

Första utgåvan: Februari 2016

843782-101

Innan du börjar

1. Spara alla filer och stäng av datorn på rätt sätt via operativsystemet och stäng sedan av eventuella externa enheter.
2. Koppla ur strömkabeln från eluttaget och koppla bort eventuella externa enheter.

⚠ VARNING! Minska riskerna för allvarliga personskador eller skada på datorn genom att se till att strömkabeln är utdragen ur eluttaget innan du installerar produkten. Det finns risk för elektriska stötar om du inte gör det.

⚠ VARNING! Minska risken för personskada från heta ytor genom att låta det inre systemet svalna innan du vidrör dem.

⚠ FÖRSIKTIGHET: Statisk elektricitet kan skada elektronikkomponenterna i datorn och extrautrustningen. Innan du påbörjar denna procedur ska du se till att du är fri från statisk elektricitet genom att vidröra ett jordat metallföremål.

📄 ANMÄRKNING: Myndighets- och säkerhetsinformation finns i de produktmeddelanden som medföljer produkten.

Produktsupport

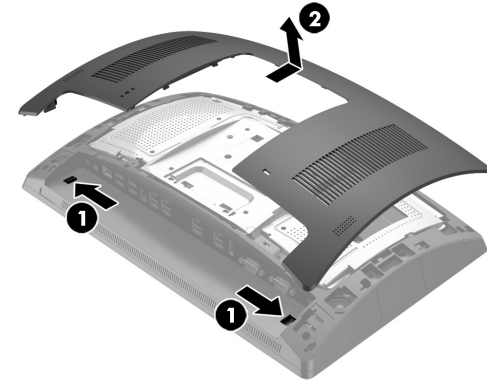
Du har tillgång online till information om teknisk support, självhjälpstjänst, online-hjälp, medlemsforum eller IT-expert, bred kunskapsbas från många försäljare, övervaknings- och diagnosverktyg på www.hp.com/support.

📄 ANMÄRKNING: Om du behöver hjälp att förbereda din dator för installationen kan du läsa i dokumentationen som medföljde produkten eller gå till www.hp.com/support och söka reda på manualen för din modell.

Montering av toppmonterad kundskärm

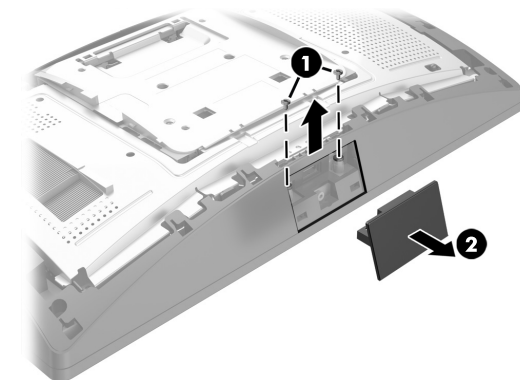
Du måste installera den toppmonterade kundskärmen i den övre USB-porten på RP9-bildskärmen. Innan du installerar kundskärmen måste du ta bort höljet för bildskärmen och för den övre porten.

1. Tryck de två spärrarna på bildskärmen utåt ❶. Skjut det bakre höljet uppåt och lyft sedan av det från bildskärmen ❷.

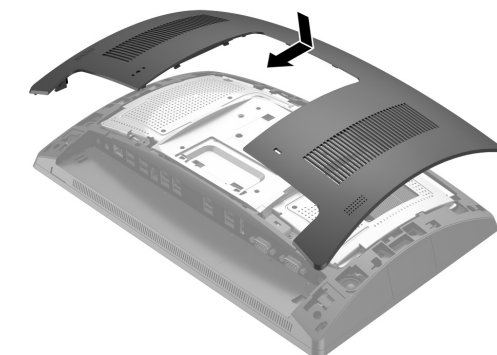


2. Ta bort de två skruvarna på det övre porthölet ❶ och dra sedan bort porthölet från bildskärmen ❷.

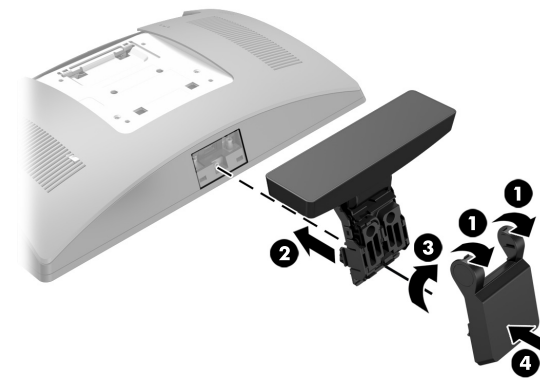
📄 ANMÄRKNING: Du kan behöva lossa porthölet genom att försiktigt sticka in en vanlig skruvmejsel i ett av skruvhålen.



3. Rikta in flikarna på bildskärmens bakre hölje med skåror i bildskärmen. Placera höljet på bildskärmen och skjut sedan höljet nedåt tills det snäpper på plats.



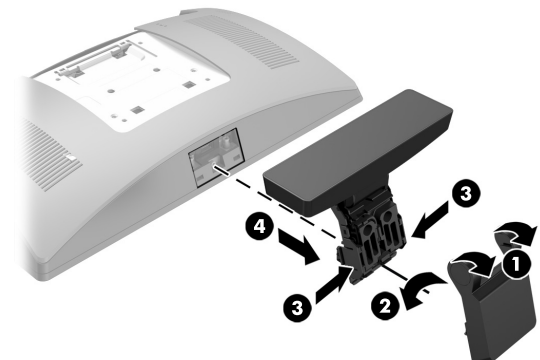
4. Ta bort höljet från kundskärmsarmen genom att dra höljets överdel bakåt ❶ och därefter höljets nederdel. Sätt i USB-kontakten på kundskärmen i USB-porten ❷, säkra sedan kundskärmen med den medföljande skruven ❸. Sätt tillbaka armens hölje ❹ genom att snäppa fast höljet på armen och sedan på höljets nederdel.



5. Sätt tillbaka nätsladden och eventuella externa enheter. Slå sedan på datorn.

Borttagning av toppmonterad kundskärm

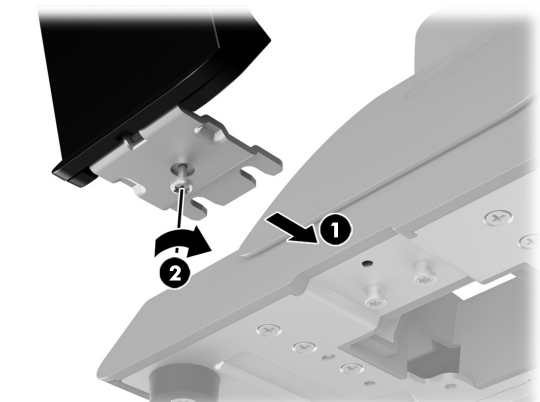
Ta bort höljet från kundskärmsarmen genom att dra höljets överdel bakåt ❶ och därefter höljets nederdel. Lossa skruven som säkrar kundskärmen vid bildskärmen ❷, tryck in de två flikarna på kundskärmsarmens sidor ❸ och skjut sedan ut kundskärmen ur USB-porten ❹.



Installation av bottenmonterad kundskärm

Bottenmonterad kundskärm måste installeras på basen av RP9-stativet.

1. Lägg RP9 med framsidan nedåt på en plan yta täckt av en ren, torr duk.
2. Skjut in fästet på kundskärmen i undersidan av basen ❶ och skruva sedan fast fästet med skruven ❷.



3. Dra kabeln till kundskärmen upp genom mitthålet i basen och anslut den till en USB-port på bildskärmens baksida.



4. Sätt tillbaka nätsladden och eventuella externa enheter. Slå sedan på datorn.

Feedback om dokumentation

HP arbetar ständigt med att förbättra dokumentationen efter användarnas önskemål. Om du har några förslag på förbättringar av dokumentationen ber vi dig att skicka dina kommentarer eller anmärkningar på fel till doc.feedback@hp.com. Uppge dokumentets titel och artikelnummer (som finns nära streckkoden) när du skickar in dina kommentarer.