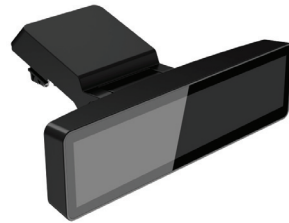




## Instrukcja instalacji

# HP RP9 — zintegrowane wyświetlacze LCD dla klienta w wersji 2 x 20 (CFD)



Wyświetlacz dla klienta montowany od góry



Wyświetlacz dla klienta montowany od dołu

© Copyright 2016 HP Development Company, L.P.

Informacje zawarte w niniejszym dokumencie mogą zostać zmienione bez uprzedzenia.

Wydanie pierwsze: luty 2016

843782-241

## Zanim rozpocznesz

1. Zapisz wszystkie pliki i wyłącz komputer w prawidłowy sposób (z poziomu systemu operacyjnego), a następnie wyłącz wszystkie podłączone do niego urządzenia zewnętrzne.
2. Odłącz kabel zasilający od gniazdka sieci elektrycznej i odłącz wszystkie urządzenia zewnętrzne.

**OSTRZEŻENIE!** Aby uniknąć ryzyka poważnych obrażeń ciała i uszkodzenia komputera, należy przed instalacją tego produktu odłączyć kabel zasilający od gniazdka sieci elektrycznej. W przeciwnym razie istnieje ryzyko porażenia elektrycznego.

**OSTRZEŻENIE!** Ze względu na ryzyko poparzenia, przed dotknięciem podzespołów komputera należy poczekać na obniżenie ich temperatury.

**PRZESTROGA:** Ładunki elektrostatyczne mogą uszkodzić elementy elektroniczne i wyposażenie dodatkowe komputera. Przed przystąpieniem do wykonania tej procedury należy odprowadzić ładunki elektrostatyczne, dotykając przez chwilę uziemionego metalowego przedmiotu.

**UWAGA:** Informacje prawne i dotyczące bezpieczeństwa znajdziesz w dokumencie o nazwie *Informacje o produkcji*

## Wsparcie dla produktu

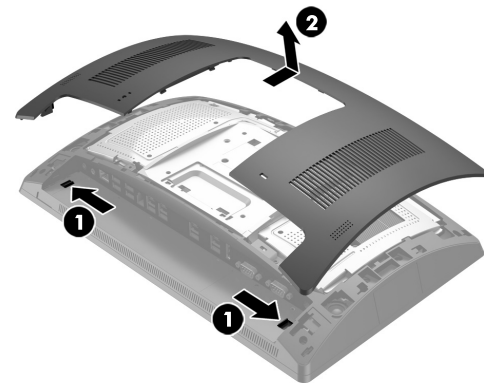
Dostęp online do informacji pomocy technicznej, narzędzi diagnostycznych oraz do monitorowania i do samodzielnego rozwiązywania problemów, forów społeczności i specjalistów z dziedziny informatyki, a także obszernej bazy wiedzy dotyczącej produktów wielu dostawców można uzyskać pod adresem [www.hp.com/support](http://www.hp.com/support).

**UWAGA:** Jeśli potrzebujesz pomocy w przygotowaniu komputera do tej instalacji, zapoznaj się z dokumentacją dołączoną do komputera lub przejdź pod adres [www.hp.com/support](http://www.hp.com/support) i odszukaj instrukcję dotyczącą odpowiedniego modelu.

## Instalowanie montowanego od góry wyświetlacza dla klienta

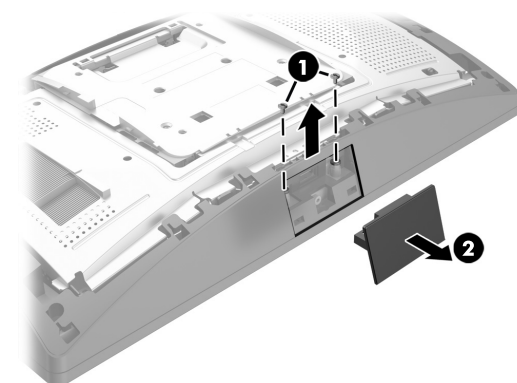
Montowany od góry wyświetlacz dla klienta należy podłączyć do górnego portu USB znajdującego się w obudowie wyświetlacza systemu RP9. Przed podłączeniem wyświetlacza dla klienta należy zdemontować pokrywę tylną wyświetlacza systemowego i pokrywę portu górnego.

1. Naciśnij i przesun dwa zatrzaski na pokrywie tylnej wyświetlacza systemowego w kierunku na zewnątrz ❶. Przesun pokrywę tylną do góry, a następnie zdejmij ją z obudowy wyświetlacza ❷.

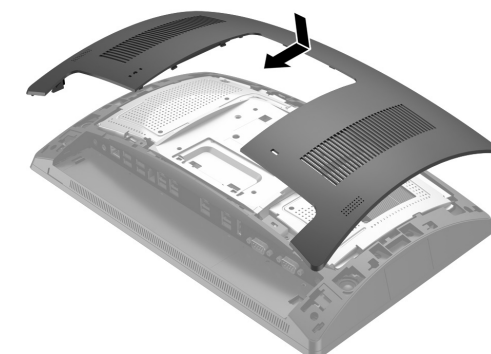


2. Wykręć dwa wkręty mocujące osłonę górnego gniazda USB ❶, następnie wysuń osłonę z obudowy wyświetlacza ❷.

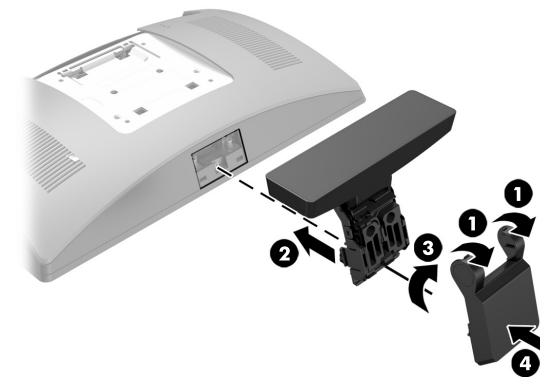
**UWAGA:** Może zająć konieczność delikatnego poluzowania pokrywy portu od strony otworów na wkręty, za pomocą wkrętaka z końcówką płaską.



3. Ustaw wypustki na pokrywie tylnej wyświetlacza ze szczelinami w obudowie wyświetlacza. Załóż pokrywę na obudowę wyświetlacza, następnie wsuń pokrywę w dół, aż zatrzaśnie się na swoim miejscu.



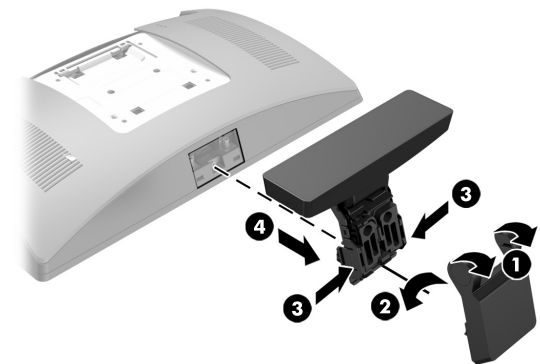
4. Zdejmij pokrywę z ramienia wyświetlacza dla klienta odciągając najpierw górną część pokrywy ❶, a następnie dolną część pokrywy. Umieść złącze USB wyświetlacza dla klienta w porcie USB ❷, a następnie przymocuj wyświetlacz dla klienta za pomocą dostarczonego wkręta ❸. Załóż pokrywę pokrywę ramienia ❹ nasuwając górną część pokrywy na ramię, a następnie zakładając dolną część pokrywy.



5. Podłącz ponownie kabel zasilający i urządzenia zewnętrzne, a następnie włącz komputer.

## Demontaż wyświetlacza dla klienta montowanego od góry

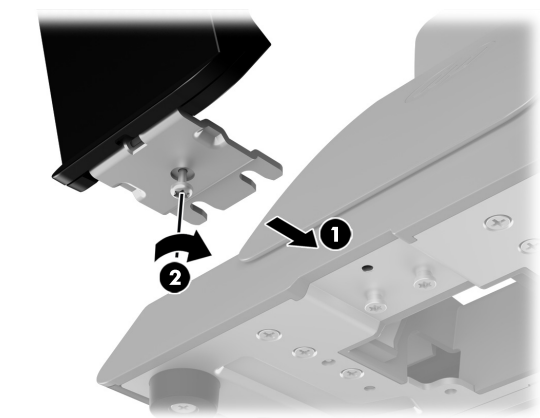
Zdejmij pokrywę z ramienia wyświetlacza dla klienta, odciągając najpierw górną część pokrywy ❶, a następnie dolną część pokrywy. Poluzuj wkręt mocujący wyświetlacz dla klienta do obudowy wyświetlacza systemowego ❷, naciśnij dwie wypustki po bokach ramienia wyświetlacza dla klienta ❸ i wysuń wyświetlacz dla klienta z portu USB ❹.



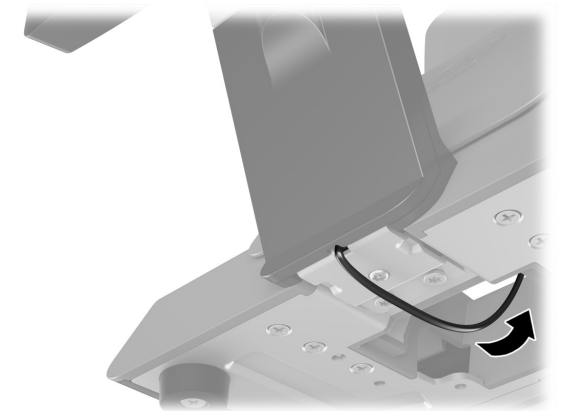
## Instalowanie wyświetlacza dla klienta montowanego od spodu

Wyświetlacz dla klienta montowany od dołu należy zamontować w podstawie stojaka systemu RP9.

1. Umieść system RP9 ekranem do dołu na płaskiej powierzchni wyłożonej czystą i miękką ściereczką.
2. Wsuń wspornik wyświetlacza dla klienta od spodu podstawy ❶, a następnie przymocuj wspornik wkrętem ❷.



3. Poprowadź kabel wyświetlacza dla klienta do góry przez środkowy otwór w podstawie i podłącz go do portu USB z tyłu wyświetlacza systemowego.



4. Podłącz ponownie kabel zasilający i urządzenia zewnętrzne, a następnie włącz komputer.

## Opinie na temat dokumentacji

Firma HP dokłada wszelkich starań, aby dostarczać Państwu dokumentację dostosowaną do potrzeb. Prosimy o pomoc w jej doskonaleniu poprzez przesyłanie wszelkich sugestii, komentarzy lub informacji o znalezionych błędach na adres [doc.feedback@hp.com](mailto:doc.feedback@hp.com). W przesyłanej wiadomości prosimy o umieszczenie tytułu dokumentu i numeru katalogowego (znajdują się w pobliżu kodu kreskowego).