

تركيب الحامل

1. ضع وجه RP9 لأسفل على سطح مستو مغطى بقطعة قماش ملساء ونظيفة.
2. حرك الألسنة على الجزء العلوي بقاعدة تركيب الحامل نحو الفتحات الموجودة برأس جهاز العرض ①، ثم أدر الجزء السفلي من قاعدة تركيب الحامل إلى أسفل نحو رأس جهاز العرض حتى يستقر في مكانه ②.



توجيه مسار الكبلات

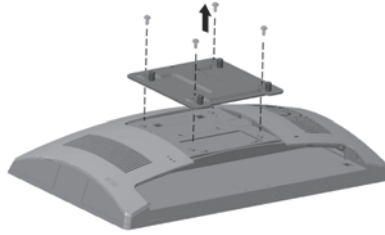
1. صل الكبلات بالموصلات الخلفية المناسبة.
2. أزل غطاء توجيه مسار الكبلات من عمود الحامل ①.
3. قم بتوجيه الكبلات من الموصلات على اللوحة الخلفية أسفل عنق الحامل، ثم خلال الفتحة في مركز القاعدة ②، ثم خارج الجزء السفلي من القاعدة.
4. أعد تركيب غطاء توجيه مسار الكبلات على عمود الحامل لتغطية الكبلات ③.



ملاحظة: إذا كنت بحاجة للمساعدة في تجهيز طراز الكمبيوتر لعملية التثبيت هذه، راجع الوثائق الموفرة مع الكمبيوتر، أو انتقل إلى www.hp.com/support لتحديد موقع الدليل للطراز الخاص بك.

إزالة لوحة VESA

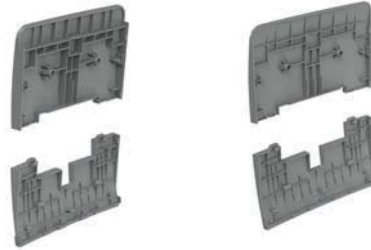
قد تحتاج إلى إزالة لوحة VESA من الجهة الخلفية لـ RP9 قبل تركيب الحامل. أزل البراغي الأربعة التي تثبت لوحة VESA، ثم أزل اللوحة.



تركيب غطاء VESA

1. حدد غطاء VESA وفقاً لحجم طراز RP9 خاصتك.

طرز RP9 15.6 مقاس بوصة طراز RP9 18.5 مقاس بوصة

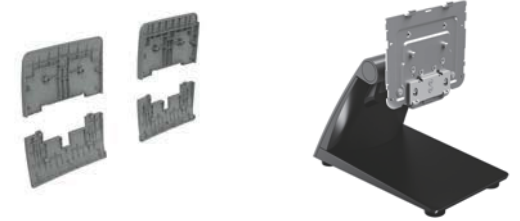


2. اضبط زاوية الجزء العلوي بغطاء ASEV نحو الجانب العلوي من مفصلة الحامل ①، ثم اضغط على الجزء لأسفل على دعامة التركيب ②. اضبط زاوية الجزء السفلي بغطاء VESA نحو الجانب السفلي من مفصلة الحامل ③، ثم اضغط على الجزء لأسفل على دعامة التركيب ④.



إرشادات التثبيت

الحامل المدمج HP RP9



© Copyright 2016 HP Development Company, L.P.
المعلومات الواردة في هذا المستند عرضة للتغيير دون إشعار مسبق.

الإصدار الثاني: فبراير ٢٠١٦

الإصدار الأول: فبراير ٢٠١٦

844016-172

قبل البدء

1. احفظ جميع الملفات وأوقف تشغيل الكمبيوتر بطريقة صحيحة من خلال نظام التشغيل، ثم أوقف تشغيل أية أجهزة خارجية.
2. افصل سلك الطاقة عن مأخذ التيار المتناوب، ثم افصل كافة الكبلات من الجهة الخلفية للكمبيوتر.

تحذير! لتقليل خطر التعرض لإصابة خطيرة أو تلف النظام، تأكد من فصل سلك الطاقة عن مأخذ التيار المتناوب في الجدار، وذلك قبل تثبيت هذا المنتج. قد يعرضك عدم القيام بذلك إلى مخاطر الصدمة الكهربائية.

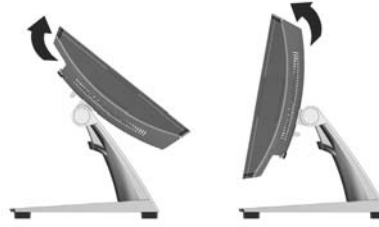
ملاحظة: للاطلاع على الإرشادات التنظيمية والوقائية، راجع إشارات المنتج المرفقة مع منتجك.

دعم المنتج

للوصول عبر الإنترنت إلى معلومات المساعدة الفنية، أو أدوات الحلول الذاتية، أو المساعدة عبر الإنترنت أو منتديات المجتمع أو خبراء تقنية المعلومات، أو قاعدة معارف الموردين المتعددين الشاملة، أو أدوات المراقبة والتشخيص، انتقل إلى www.hp.com/support.

ضبط الحامل

اضبط رأس الشاشة إلى الوضع الصحيح للتطبيق الخاص بك. زاوية العمل المقترحة هي ٥-درجات إلى ٨٠ درجة.



تثبيت الحامل بسطح المكتب

١. أزل الغطاء من عُنق الحامل ①، ثم حرّك غطاء القاعدة للأمام وارفعه بعيدًا عن القاعدة ②.



إزالة الحامل

١. ضع وجه RP9 لأسفل على سطح مستو مغطى بقطعة قماش ملساء ونظيفة.
٢. ادفع مغلاق التحرير في الجزء الخلفي من رأس الشاشة ① وقم ب إمالة الحامل إلى الخلف ②، ثم ارفع من الحامل ③.



٢. ثبت الحامل بسطح المكتب باستخدام أدوات التثبيت الملائمة (لا يتم توفيرها بواسطة شركة HP) للسطح الذي لديك.



٣. حرّك غطاء القاعدة على قاعدة الحامل ①، ثم أعد تركيب غطاء العنق على عُنق الحامل ②.



التعليق التقييمي على الوثائق

تلتزم شركة HP بتوفير الوثائق التي تلبّي احتياجاتك. لمساعدتنا على تحسين الوثائق، الرجاء إرسال أية مقترحات أو تعليقات أو أخطاء إلى doc.feedback@hp.com. وقم بإدراج عنوان المستند ورقم الجزء (موجودين بالقرب من الكود الشريطي) عند إرسال تعليقك.