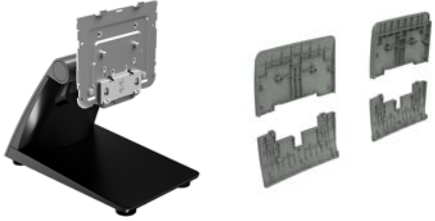




Asennusohjeet

HP RP9 kompakti jalusta



© Copyright 2016 HP Development Company, L.P.
Näitä tietoja voidaan muuttaa ilman erillistä ilmoitusta.
Toinen painos: helmikuu 2016

Ensimmäinen painos: helmikuu 2016

844016-352

Ennen aloittamista

1. Tallenna kaikki tiedostot ja sulje tietokone käyttöjärjestelmän kautta. Sammuta sitten kaikki ulkoiset laitteet.
2. Irrota virtajohto pistorasiasta ja kaikki johdot tietokoneen takaa.

VAARA! Vältä vakavat vammat tai järjestelmävahingot varmistamalla, että virtajohto on irrotettu pistorasiasta ennen tämän tuotteen asentamista. Jos et toimi näin, voit altistua sähköiskun vaaralle.

HUOMAUTUS: Katso viranomaisten ilmoituksia ja turvallisuusohjeita koskevia lisätietoja *Tuotetta koskevista ilmoituksista*, jotka on toimitettu tuotteen mukana.

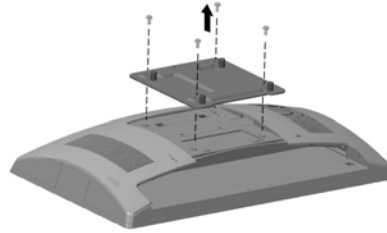
Tuotetuki

Käytä verkossa teknisen tuen tietoja, itseratkaisutyökaluja, verkkoapua, yhteisöfoorumien tai IT-asiantuntijoiden apua, laajaa monikäyttäjätietämyskantaa sekä tarkkailu- ja vianmäärittäjätyökaluja vierailamalla osoitteessa www.hp.com/support.

HUOMAUTUS: Jos tarvitset apua tietokoneen valmistelemissä asennusta varten, tutustu oman tietokoneesi mukana toimitettuun dokumentaatioon tai hae mallisi käyttöohje sivustolta www.hp.com/support.

VESA-levyn irrottaminen

VESA-levy voidaan joutua irrottamaan RP9:n takaa ennen telineen asentamista. Irrota VESA-levyn neljä kiinnitysruuvia ja irrota sitten levy.



VESA-suojuksen asentaminen

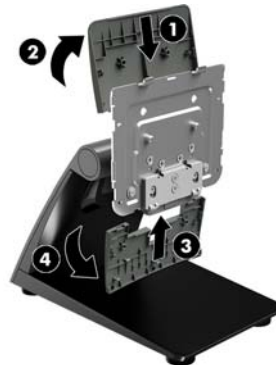
1. Valitse RP9-mallisi kokoon sopiva VESA-suojus.

15,6" RP9-malli

18,5" RP9-malli



2. Kohdista VESA-suojuksen yläosa kohti telineen saranan yläsivua ① ja paina osa sitten paikalleen kiinnikkeeseen ②. Kohdista VESA-suojuksen alaosa kohti telineen saranan alasisivua ③ ja paina osa sitten paikalleen kiinnikkeeseen ④.



Telineen asentaminen

1. Aseta RP9-näyttöpaneeli alaspäin tasaiselle pinnalle, joka on peitetty pehmeällä ja puhtaalla liinalla.
2. Liu'uta telineen yläosan ulokkeet näytön päässä oleviin uriin ① ja käännä sitten telineen alaosa alas näytön päähän niin, että se lukkiutuu paikalleen ②.



Johtojen reititys

1. Liitä kaapelit asianmukaisiin takaosan liitäntöihin.
2. Irrota johtopaikan kansi telineen varresta ①.
3. Reititä kaapelit takapaneelin liitännöistä pitkin jalustan vartta ja sitten jalustan jalkaosan keskellä olevan reiän läpi ulos jalkaosan alapuolelta ②.
4. Kiinnitä johtopaikan kansi takaisin telineen varteeseen peittääksesi johdot ③.

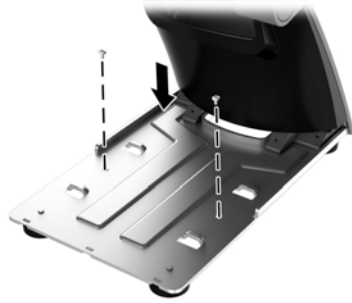


Telineen kiinnitys pöytätasoon

1. Irrota kansi telineen varresta ❶, liu'uta sitten jalustan kantta eteenpäin ja nosta se irti jalustasta ❷.



2. Kiinnitä teline pöytätasoon käyttämällä pöydän pintaan sopivia kiinnitysvälineitä (ei mukana HP:n tuotteessa).

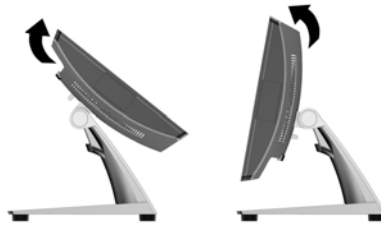


3. Liu'uta telineen jalustan kansi jalustan ❶ päälle ja aseta varren kansi sitten takaisin varren ❷ päälle.



Jalustan säätäminen

Säädä näyttöpäätä oikeaan asentoon. Työskentelykulman suositeltu väli on -5–80 astetta.



Jalustan irrottaminen

1. Aseta RP9-näyttöpaneeli alaspäin tasaiselle pinnalle, joka on peitetty pehmeällä ja puhtaalla liinalla.
2. Työnnä näyttöpään takana sijaitsevaa vapautussalppaa ❶ ylöspäin, kallista jalustaa taaksepäin ❷ ja nosta sitten jalusta irti näyttöpäältä ❸.



Palaute ohjeista

HP on sitoutunut tarjoamaan tarpeitasi vastaavia ohjeita. Voit auttaa meitä parantamaan ohjeitamme lähettämällä ehdotuksiasi, kommenttejasi tai tietoja virheistä osoitteeseen doc.feedback@hp.com. Muista liittää palautteeseesi oppaan nimi ja osanumero (sijaitsee viivakoodin lähellä).