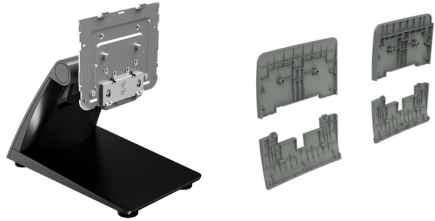




Орнату нұсқаулары HP RP9 шағын тұғырды



© Copyright 2016 HP Development Company, L.P.
Осы құжатта берілген ақпарат ескертусіз өзгертілуі мүмкін.
Екінші басылым: Ақпан, 2016 ж.
Бірінші басылым: Ақпан, 2016 ж.
844016-DF2

Бастамас бұрын

1. Барлық файлдарды сақтаңыз және компьютер жұмысын амалдық жүйе арқылы тиісті түрде аяқтап, сыртқы құрылғыларды өшіріңіз.
2. Қуат сымын айнымалы ток розеткасынан ажыратыңыз және компьютер артындағы барлық кабельдерді ажыратыңыз.

⚠ АБАЙ БОЛЫҢЫЗ! Ауыр жарақат алу немесе жүйені зақымдау қаупін болдырмау үшін осы өнімді орнатпас бұрын қуат сымын қабырғадағы айнымалы ток розеткасынан суырыңыз. Бұл әрекетті орындамау электр тогының соғу қаупіне төндіруі мүмкін.

📖 ЕСКЕРТПЕ: Құқықтық және қауіпсіздік ескертулері үшін өніммен бірге берілетін *Өнім ескертулерін* қараңыз.

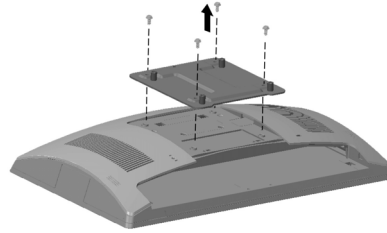
Өнім қолдаулары

Техникалық қолдау мәліметтеріне, өзіндік шешу желілік көмекке көмекке, қауымдастық форумдарына немесе АТ мамандарына, кең көп жеткізуші білім қорына, бақылау және диагностикалық құралдарға кіру үшін www.hp.com/support сілтемесіне өтіңіз.

📖 ЕСКЕРТПЕ: Компьютер үлгісін орнатуға дайындауда көмек қажет болса, компьютермен бірге жеткізілген құжаттаманы қараңыз немесе үлгіңіздің нұсқаулығын табу үшін www.hp.com/support торабына кіріңіз.

VESA тақтасын алып тастау

Тұғырды орнатпас бұрын RP9 артынан VESA тақтасын алып тастау қажет болуы мүмкін. VESA тақтасын бекітетін төрт бұранданы шығарып алып, тақтаны алып тастаңыз.

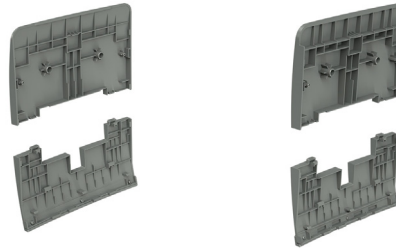


VESA қақпағын орнату

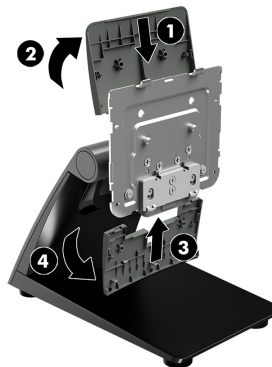
1. RP9 үлгісінің өлшемі үшін VESA қақпағын таңдаңыз.

15,6" RP9 үлгісі

18,5" RP9 үлгісі

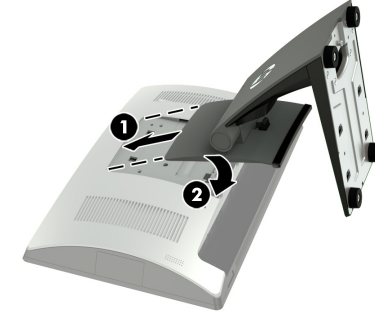


2. VESA қақпағының жоғарғы бөлігін тұғыр топсасының жоғарғы жағына қарай еңкейтіп ①, бөлікті орнату кронштейніне басыңыз ②. VESA қақпағының төменгі бөлігін тұғыр топсасының төменгі жағына қарай еңкейтіп ③, бөлікті орнату кронштейніне басыңыз ④.



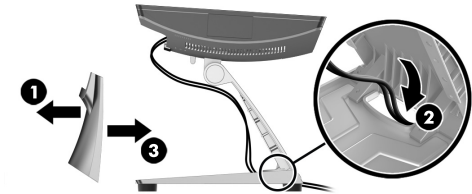
Тұғырды орнату

1. RP9 жүйесін жұмсақ таза шүберекпен қапталған тегіс бетке төмен қаратып жатқызыңыз.
2. Тұғыр орнатуының үстіндегі қойыншаларды дисплейдің жоғарғы жағындағы ұяларға сырғытып ①, орнына бекітілуі үшін тұғыр орнатуының төменгі жағын дисплейдің жоғарғы жағына бұрыңыз ②.



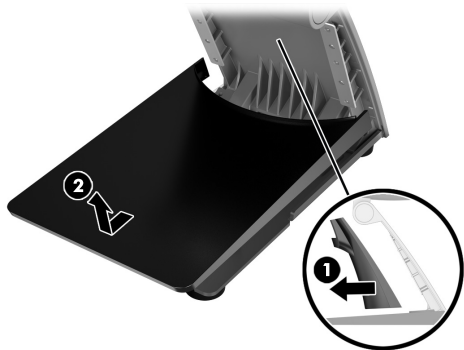
Кабельдерді жүргізу

1. Кабельдерді тиісті артқы жалғағыштарға қосыңыз.
2. Тұғыр мойнынан кабель жүргізу қақпағын алып тастаңыз ①.
3. Кабельдерді артқы панельдегі қосқыштардан тұғыр мойнының астына, одан кейін негіздің ортасындағы тесік арқылы ② және негіздің астыңғы жағынан тыс жүргізіңіз.
4. Кабельдерді қаптау үшін тұғыр мойнында кабель жүргізу қақпағын орнына салыңыз ③.

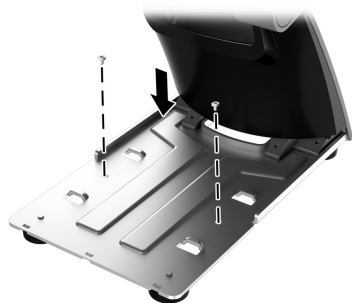


Тұғырды қарсы қақпаққа бекіту

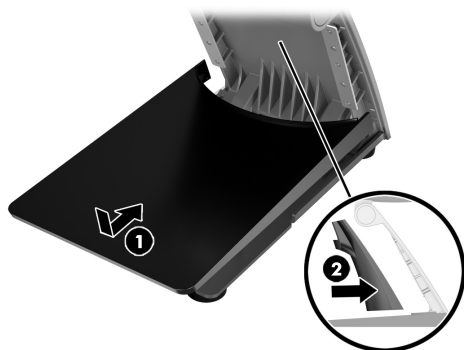
1. Қақпақты тұғыр мойнынан алып тастап ❶, негізгі қақпақты алға қарай сырғытыңыз және оны негізден көтеріп шығарыңыз ❷.



2. Бетке арналған тиісті бекіту құрылғылары (HP компаниясы жеткізбейді) арқылы тұғырды қарсы қақпаққа бекітіңіз.

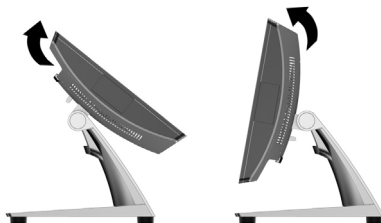


3. Негізгі қақпақты тұғыр негізіне сырғытып ❶, мойын қақпағын тұғыр мойнында орнына салыңыз ❷.



Тұғырды реттеу

Дисплейдің жоғарғы жағын қолдануға жарамды күйге реттеңіз. Ұсынылатын жұмыс істеу бұрышы -5 градус және 80 градус аралығында.



Тұғырды шешу

1. RP9 жүйесін жұмсақ таза шүберекпен қапталған тегіс бетке төмен қаратып жатқызыңыз.
2. Дисплейдің жоғарғы жағының артындағы босату ысырмасын басыңыз ❶, тұғырды артқа қисайтып ❷, тұғырды дисплейдің жоғарғы жағынан көтеріңіз ❸.



Құжат туралы пікір

HP компаниясы қажетті құжаттаманы беруге міндетті. Құжаттаманы жақсартуға көмектесу үшін ұсыныстарды, пікірлерді немесе қателерді doc.feedback@hp.com электрондық поштасына жіберіңіз. Пікіріңізді жібергенде құжаттың атауын және бөлшек нөмірін (штрихкод жанында орналасқан) жазыңыз.