

# Instruções para a reposição da unidade óptica



852271-201



Os recursos do computador podem variar de acordo com o modelo.

Serviço de Garantia de Auto-Reparação pelo Cliente.

Os produtos HP foram projetados com várias peças que podem ser substituídas pelo Cliente com o objetivo de minimizar o tempo de reparação e permitir maior flexibilidade ao realizar a substituição das peças com defeito.

Se durante o processo de diagnóstico de um produto, a HP identificar que o reparo pode ser realizado com a utilização de uma peça CSR "Customer Self Repair" (pelas siglas em inglês), a HP com prévia autorização do Cliente, enviará essa peça diretamente ao Cliente para a substituição da peça com defeito, seguindo as instruções de instalação de tal peça CSR fornecida pela HP. Nesses casos a HP autoriza o Cliente a manusear e substituir a peça CSR sem afetar ou invalidar a garantia em vigor.

As peças com defeito deverão ser devolvidas à HP, através do mecanismo que a HP definir, o qual será informado oportunamente. O serviço CSR será feito com base na disponibilidade da peça CSR e onde for permitido pelas condições da região geográfica onde estiver o Cliente.

Qualquer dificuldade que apresente a instalação da peça CSR ou se o Cliente precisar de ajuda adicional, deverá chamar o centro de suporte técnico local da HP, e um técnico de suporte o ajudará através de bate papo on-line, e-mail ou telefone.

Esse é um processo opcional que depende das leis, regulamentações e disponibilidade do serviço em cada país.

## Antes de começar

Considere os requisitos a seguir antes de remover e substituir a unidade óptica.

**ADVERTÊNCIA:** Nunca abra a tampa quando o cabo de alimentação estiver conectado. As pás do ventilador em movimento podem causar ferimentos ou danificar o computador.

**ADVERTÊNCIA:** Evite tocar em bordas pontiagudas no interior do computador.

**CUIDADO:** A eletricidade estática pode danificar os componentes eletrônicos no interior do computador. Descarregue a eletricidade estática tocando o compartimento metálico do computador antes de manusear suas peças internas ou componentes eletrônicos.

## Ferramentas necessárias

Chave de fenda Phillips nº 2

Parafusos pequenos podem ser perdidos com facilidade. Remova os parafusos sobre uma superfície onde você possa encontrá-los facilmente caso caiam.

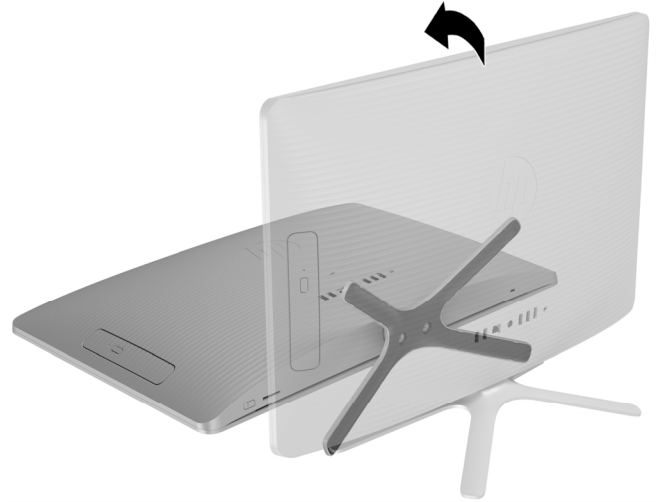
**NOTA:** A aparência e os recursos do computador podem variar de acordo com o modelo.

## Remoção da unidade óptica

1. Desconecte o cabo de alimentação e todos os cabos conectados na parte traseira do computador.



2. Com cuidado, posicione o computador em uma superfície plana, coberta com um pano macio.



3. Para remover o suporte, retire os dois parafusos que prendem a parte inferior do suporte e, então, remova-o do computador.



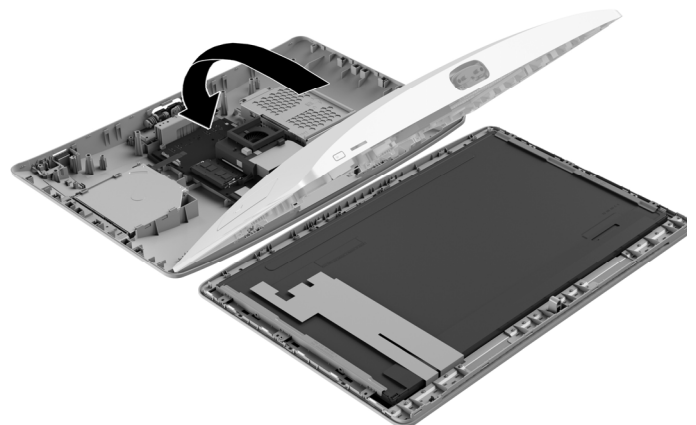
4. Para remover a tampa traseira, retire o parafuso localizado na parte inferior da tampa.



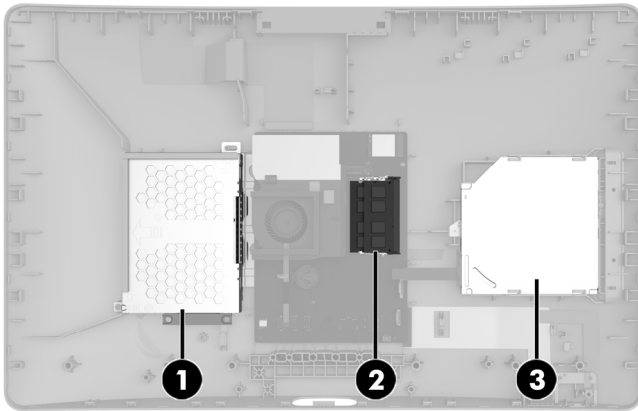
5. Começando pela abertura na região superior da tampa, destaque a região superior (1), a borda esquerda (2) e a borda direita (3) da tampa para fora do aparato de vídeo na ordem mostrada.



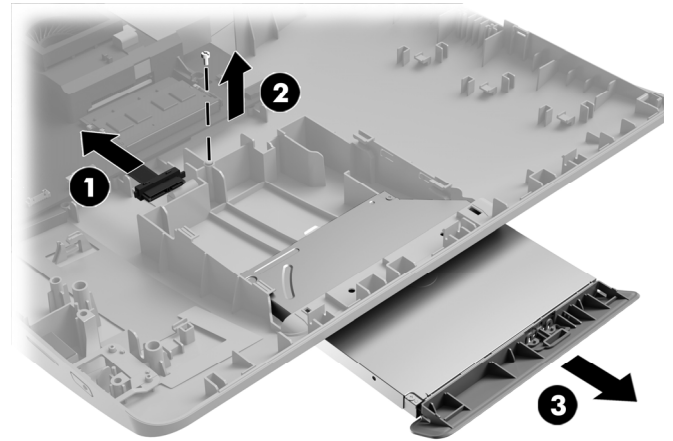
6. Para evitar danos ao cabo que conecta a placa de sistema à tampa, levante cuidadosamente a região inferior da tampa, e então, gire a tampa até que ela esteja invertida e posicionada perto da placa de sistema.



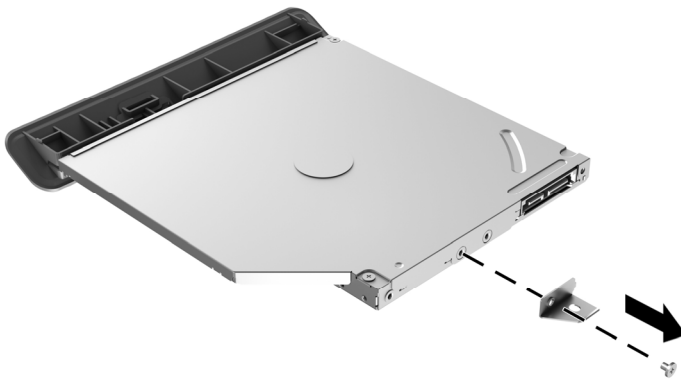
7. Localize a unidade óptica:  
Unidade de disco rígido (1)  
Módulo de memória (2)  
**Unidade óptica (3)**



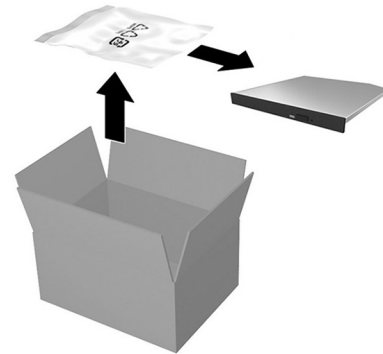
8. Desconecte o conector da parte traseira da unidade (1), desaperte o parafuso Phillips que fixa a unidade (2) e, em seguida, deslize a unidade para fora do computador (3).



9. Remova o parafuso Phillips que fixa o suporte à parte traseira da unidade e remova o suporte.

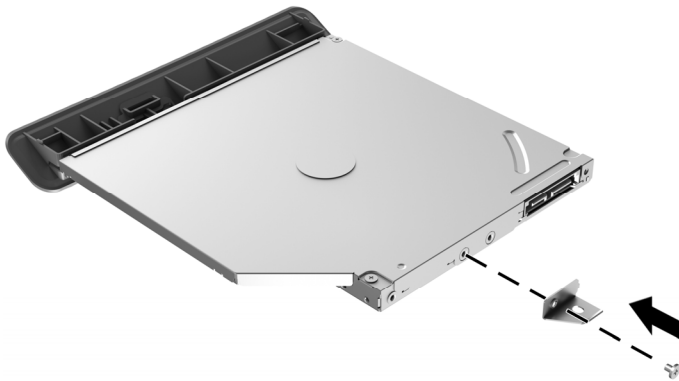


10. Toque o saco do módulo de memória de reposição no metal do computador, e depois remova o módulo do saco.

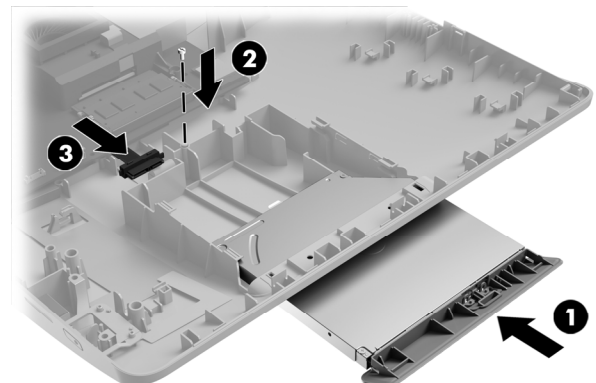


## Reposição da unidade óptica

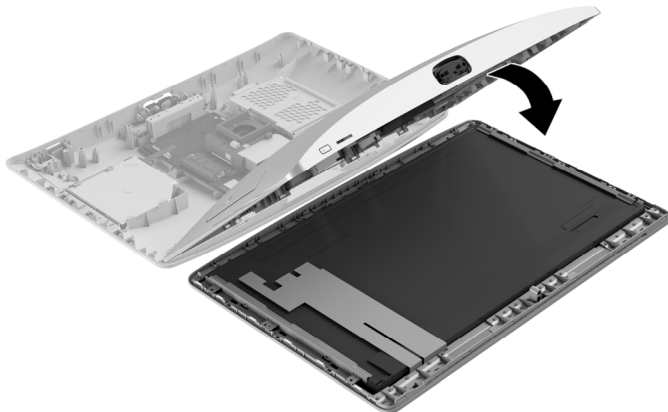
1. Posicione o suporte na parte traseira da unidade e recoloque os parafusos.



2. Deslize a unidade para dentro do compartimento (1), recoloque o parafuso Phillips (2) e conecte o cabo à unidade (3).



3. Posicionando seus dedos nos cantos inferiores da tampa, gire-a em direção ao aparato da tela.



4. Alinhe a tampa com o computador e, a seguir, pressione a tampa para baixo até que ela se encaixe.



5. Recoloque o parafuso Phillips.



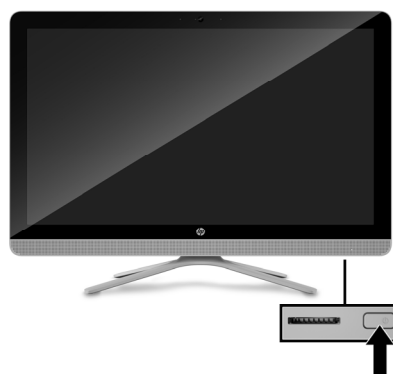
6. Alinhe o suporte com os dois orifícios inferiores no computador e, então, acople os dois parafusos.



7. Conecte o cabo de alimentação e quaisquer cabos adicionais à parte traseira do computador.



8. Pressione o botão Liga/Desliga para ligar o computador.



© Copyright 2016 HP Development Company, L.P.

As informações contidas neste documento estão sujeitas a alterações sem aviso. As únicas garantias para produtos e serviços HP estão estabelecidas nas declarações de garantia expressa que acompanham os produtos e serviços. Nada contido neste documento deve ser interpretado como garantia adicional. A HP não se responsabilizará por erros técnicos ou editoriais ou omissões aqui contidos.

Primeira edição: maio de 2016

PRINTER: Replace this box with Printer (a [P])  
Statement(s) as per spec.  
NOTE: This box is simply a placeholder. P1  
Statement(s) do not have to fit into the box,  
but should be placed in this area.

852271-201

