

Wireless Keyboard and Mouse Replacement Instructions



854286-121



Before you begin

This document applies to the wireless mouse and keyboard kit. There is one USB transceiver for both the mouse and keyboard.

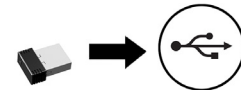
IMPORTANT: The keyboard and mouse must be within 1 foot (30 cm) of the computer and away from interference with other devices.

Replacing batteries

After replacement, the keyboard or mouse must be synchronized (as described in this document). If repeated attempts at synchronization do not work, you may need to replace the batteries in the keyboard or mouse. Both the keyboard and mouse require two AA batteries. Do not use rechargeable batteries.

Replacing the keyboard and mouse

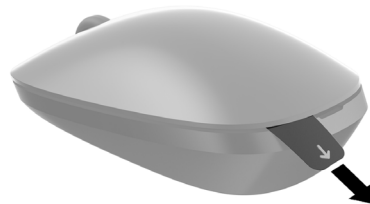
1. Close all open programs and power down the computer.
2. Remove the old wireless transceiver from the USB port, and then insert the new transceiver into the port.



3. Remove the tab from the battery compartment on the keyboard. This activates the preinstalled battery.



4. Remove the tab from the battery compartment on the bottom of the mouse. This activates the preinstalled battery.



5. Slide the power switch on the bottom of the mouse to the right to turn it on.



Instructions pour le remplacement du clavier et de la souris sans fil



Avant de commencer

Ce document concerne le kit de souris et clavier sans fil. Il y a un seul émetteur-récepteur USB pour la souris et le clavier.

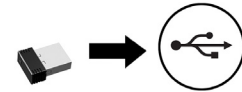
IMPORTANT : Le clavier et la souris doivent être placés à moins de 30 cm de l'ordinateur, et aucun autre périphérique ne doit créer d'interférences.

Remplacement des piles

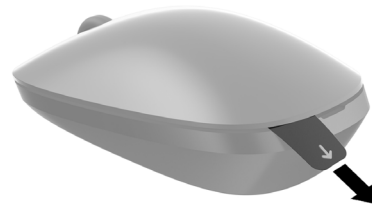
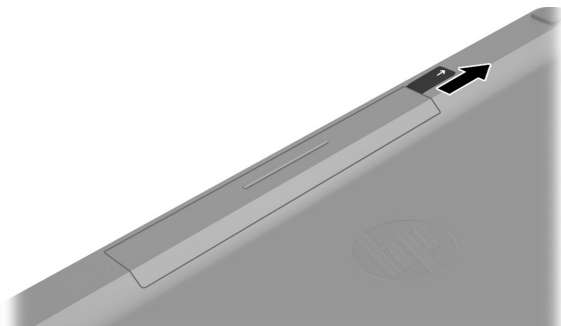
Après le remplacement des piles, le clavier ou la souris doit être synchronisé(e) (tel que décrit dans ce document). Si toutes les tentatives de synchronisation échouent, vous devez peut-être remplacer les piles du clavier et de la souris. Le clavier et la souris ont tous deux besoin de deux piles AA. N'utilisez pas de piles rechargeables.

Remplacement du clavier et de la souris

1. Fermez tous les programmes ouverts et arrêtez l'ordinateur.
2. Retirez l'ancien émetteur-récepteur sans fil du port USB, puis insérez le nouvel émetteur-récepteur USB dans le port.



3. Retirez la languette du compartiment à piles du clavier. Cela active la pile préinstallée.
4. Retirez la languette du compartiment à pile situé sous la souris. Cela active la pile préinstallée.



5. Faites glisser le commutateur situé sous la souris vers la droite pour l'allumer.



© Copyright 2016 HP Development Company, L.P.

The information contained herein is subject to change without notice. The only warranties for HP products and services are set forth in the express warranty statements accompanying such products and services. Nothing herein should be construed as constituting an additional warranty. HP shall not be liable for technical or editorial errors or omissions contained herein.



First Edition: May 2016

PRINTER: Replace this box with Printed in [PI] Statement(s) as per spec.
NOTE: This box is simply a placeholder. PI Statement(s) do not have to fit inside the box, but should be placed in this area.