

# Instruções para a reposição da unidade de disco rígido



863072-201



Os recursos do computador podem variar de acordo com o modelo.

Serviço de Garantia de Auto-Reparação pelo Cliente.

Os produtos HP foram projetados com várias peças que podem ser substituídas pelo Cliente com o objetivo de minimizar o tempo de reparação e permitir maior flexibilidade ao realizar a substituição das peças com defeito.

Se durante o processo de diagnóstico de um produto, a HP identificar que o reparo pode ser realizado com a utilização de uma peça CSR "Customer Self Repair" (pelas siglas em inglês), a HP com prévia autorização do Cliente, enviará essa peça diretamente ao Cliente para a substituição da peça com defeito, seguindo as instruções de instalação de tal peça CSR fornecida pela HP. Nesses casos a HP autoriza o Cliente a manusear e substituir a peça CSR sem afetar ou invalidar a garantia em vigor.

As peças com defeito deverão ser devolvidas à HP, através do mecanismo que a HP definir, o qual será informado oportunamente. O serviço CSR será feito com base na disponibilidade da peça CSR e onde for permitido pelas condições da região geográfica onde estiver o Cliente.

Qualquer dificuldade que apresente a instalação da peça CSR ou se o Cliente precisar de ajuda adicional, deverá chamar o centro de suporte técnico local da HP, e um técnico de suporte o ajudará através de bate papo on-line, e-mail ou telefone.

Esse é um processo opcional que depende das leis, regulamentações e disponibilidade do serviço em cada país.

## Antes de começar

Considere os requisitos a seguir antes de remover e substituir a unidade de disco rígido.

**ADVERTÊNCIA:** nunca abra a tampa quando o cabo de alimentação estiver conectado. As pás do ventilador em movimento podem causar ferimentos ou danificar o computador.

**ADVERTÊNCIA:** evite tocar em bordas pontiagudas no interior do computador.

**CUIDADO:** a unidade de disco rígido é extremamente sensível a choques e impactos. Não bata ou derrube a unidade. Não toque na placa de circuitos. A eletricidade estática pode danificar a unidade.

**CUIDADO:** a eletricidade estática pode danificar os componentes eletrônicos no interior do computador. Descarregue a eletricidade estática tocando o compartimento metálico do computador antes de manusear suas peças internas ou componentes eletrônicos.

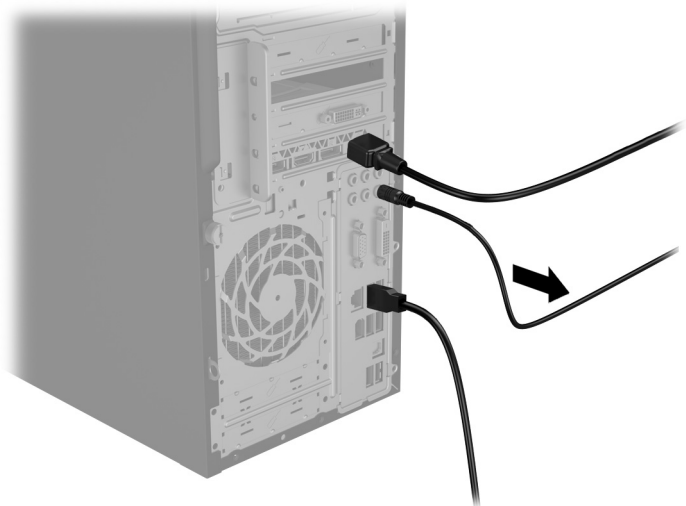
## Ferramentas necessárias

Chave de fenda Phillips nº 2

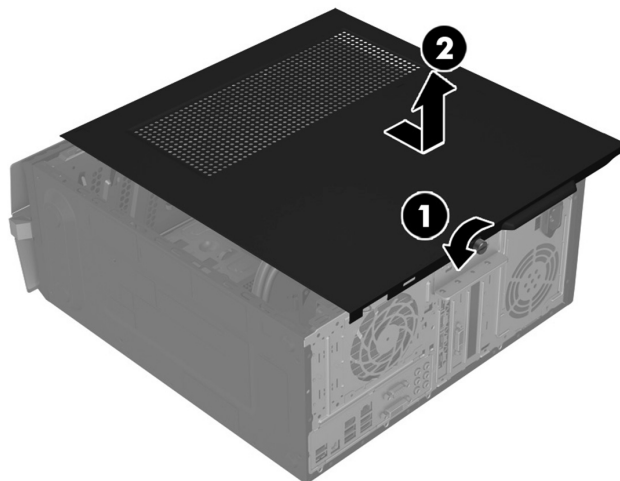
Parafusos pequenos podem ser perdidos com facilidade. Remova os parafusos sobre uma superfície onde você possa encontrá-los facilmente caso caiam.

## Remoção da unidade de disco rígido

1. Desconecte o cabo de alimentação e todos os cabos conectados na parte traseira do computador.

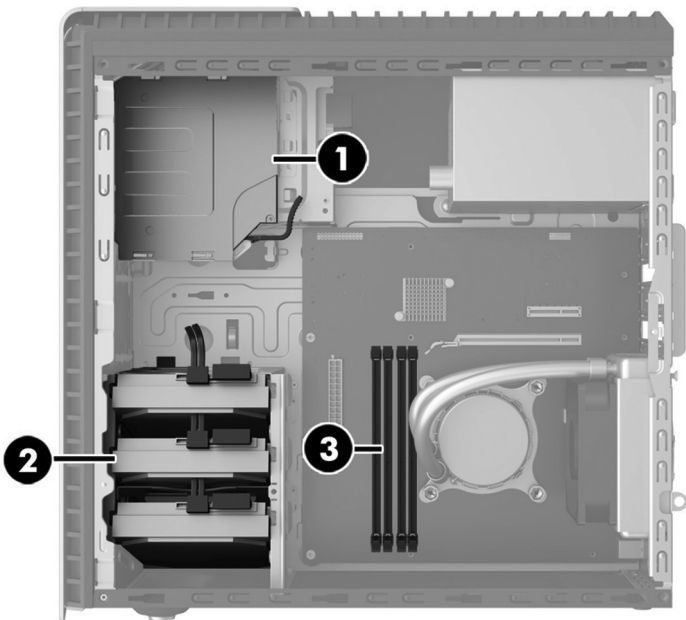


2. Remova o painel de acesso desapertando o parafuso de orelha Phillips (1), deslizando o painel de acesso para trás e retirando-o do computador (2).

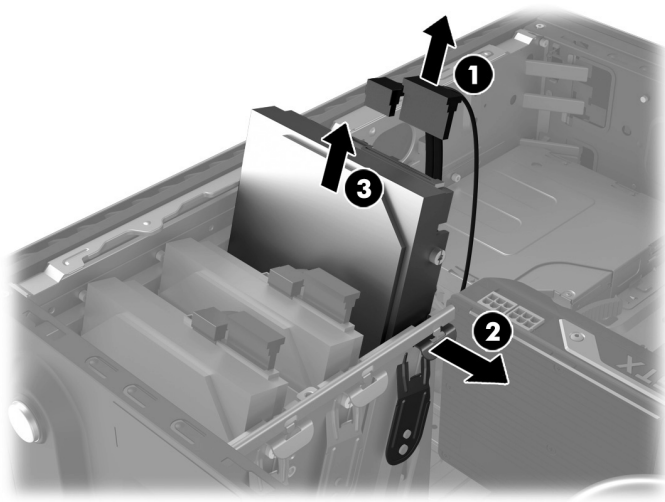


3. Localize a unidade de disco rígido:

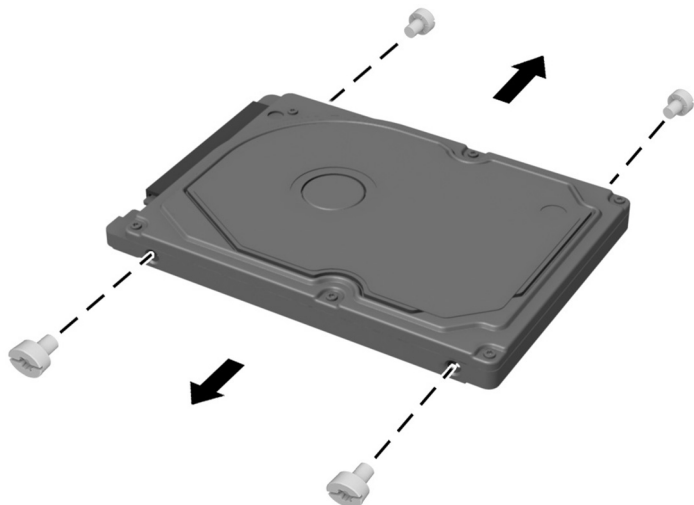
1. Unidade óptica
- 2. Unidade de disco rígido**
3. Módulos da memória



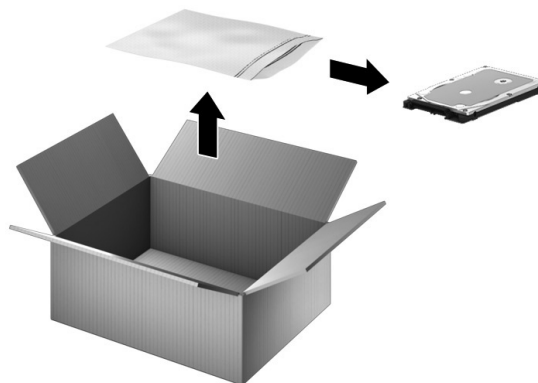
4. Desconecte os cabos de alimentação e de dados da parte traseira da unidade de disco rígido (1). Puxe a alavanca de liberação da unidade (2) e, em seguida, erga a unidade para removê-la do computador (3).



5. Remova os parafusos de guia da unidade de disco rígido anterior.

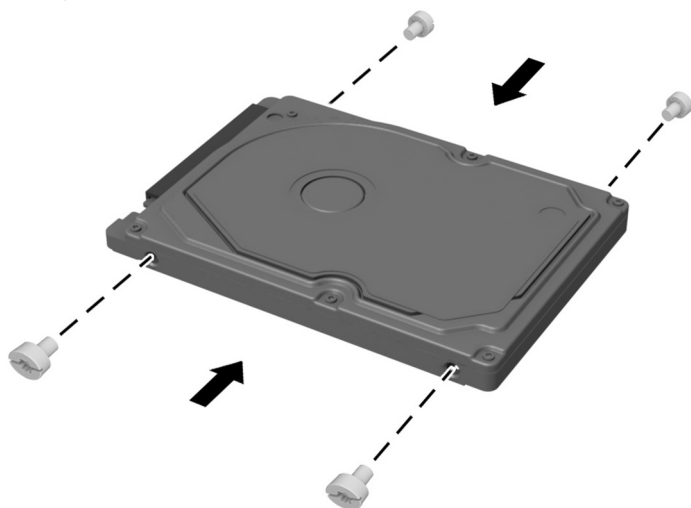


6. Toque o saco do módulo de memória de reposição no metal do computador e remova o módulo do saco.

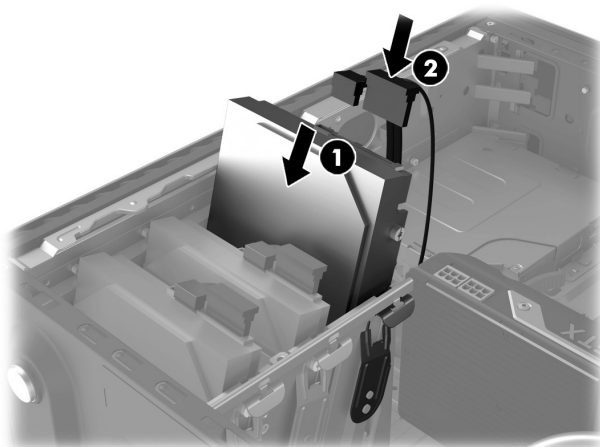


## Reposição da unidade de disco rígido

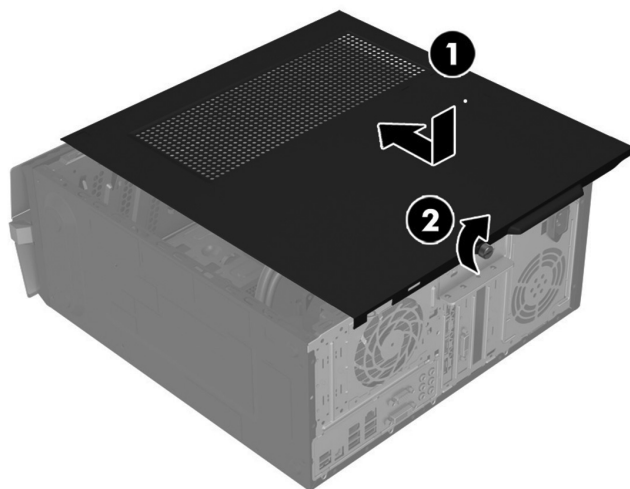
1. Remova os parafusos de guia da unidade de disco rígido anterior.



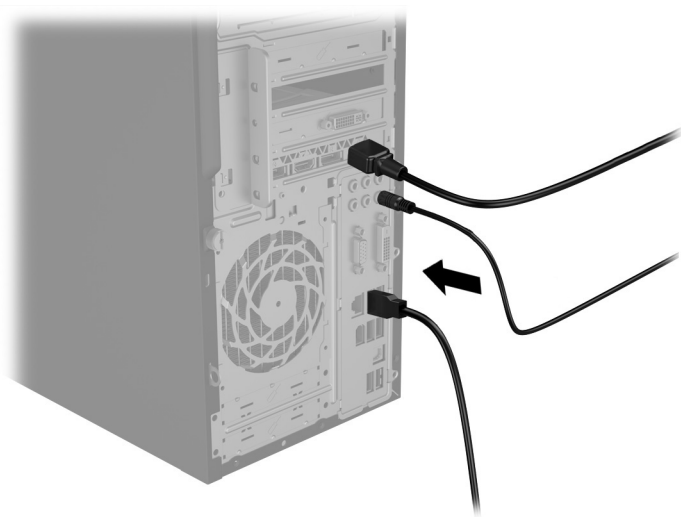
2. Insira a unidade no compartimento da unidade até encaixar (1) e, em seguida, conecte os cabos de alimentação e de dados na parte traseira da unidade de disco rígido (2).



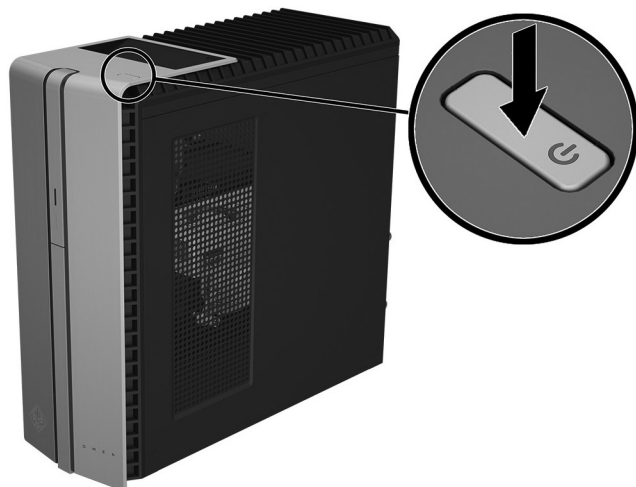
3. Posicione o painel de acesso no computador e, em seguida, deslize-o até a posição correta (1). Aperte o parafuso na parte traseira do painel (2).



4. Conecte o cabo de alimentação e quaisquer cabos adicionais à parte traseira do computador.



5. Pressione o botão Liga/Desliga para ligar o computador.



## Recuperação do sistema

**NOTA:** se a sua unidade de disco rígido foi fornecida sem um sistema operacional (imagem) instalado, será preciso reinstalar o sistema operacional utilizando os discos de recuperação do sistema. Para instalar o sistema operacional, consulte as instruções incluídas nos discos de recuperação do sistema ou, para suporte de produtos dos EUA, acesse <http://www.hp.com/go/contactHP>.

Para obter suporte mundial para produtos, acesse [http://welcome.hp.com/country/us/en/wwcontact\\_us.html](http://welcome.hp.com/country/us/en/wwcontact_us.html).

**IMPORTANTE: não desligue o computador durante o processo inicial de configuração. Aguarde até que o processo esteja concluído para garantir que todos os itens necessários para usar o computador estejam instalados corretamente. O processo de recuperação do sistema dura aproximadamente 3 horas. Quando a recuperação for concluída, o computador será reiniciado e a tela de configuração do Windows será exibida.**

Após a configuração ter sido concluída, é necessário reinstalar todos os aplicativos e restaurar todos os dados previamente salvos no backup. Se precisar de assistência adicional, telefone para 1-800-474-6836 (1-800-HP Invent) nos EUA. Para obter suporte mundial para produtos, acesse <http://welcome.hp.com/country/w1/en/support.html>.

Se a sua unidade de disco rígido foi fornecida com um sistema operacional (imagem) instalado, a configuração não exigirá discos de recuperação do sistema. Ligue o computador e permita que a configuração inicial configure completamente o sistema operacional.

**IMPORTANTE: não desligue o computador durante a inicialização. Aguarde até que a instalação esteja concluída para garantir que todos os itens necessários para usar o computador estejam instalados corretamente.**

Após a configuração ter sido concluída, é necessário reinstalar todos os aplicativos e restaurar todos os dados previamente salvos no backup. Se precisar de assistência adicional, telefone para 1-800-474-6836 (1-800-HP Invent) nos EUA. Para obter suporte mundial para produtos, acesse <http://welcome.hp.com/country/w1/en/support.html>.

© Copyright 2016 HP Development Company, L.P.

As informações contidas neste documento estão sujeitas a alterações sem aviso. As únicas garantias para produtos e serviços HP estão estabelecidas nas declarações de garantia expressa que acompanham os produtos e serviços. Nada contido neste documento deve ser interpretado como garantia adicional. A HP não se responsabilizará por erros técnicos ou editoriais ou omissões aqui contidos.

Primeira edição: junho de 2016

PRINTER: Replace this box with Printed in (PI) Statement(s) as per spec.  
NOTE: This box is simply a placeholder. PI Statement(s) do not have to fit inside the box, but should be placed in this area.

863072-201

