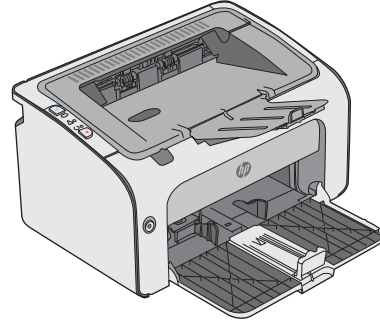
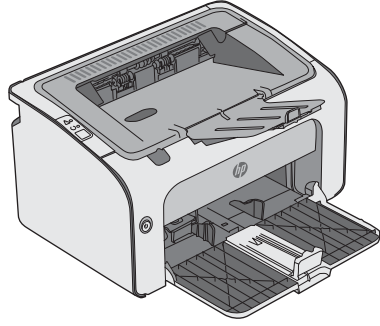




LaserJet Pro M11-M13

Kullanım Kılavuzu



M11-M13



www.hp.com/support/ljM11-M13



HP LaserJet Pro M11-M13

Kullanım Kılavuzu

Telif Hakkı ve Lisans

© Copyright 2017 HP Development Company, L.P.

Telif hakkı yasalarının izin verdiği durumlar dışında, önceden yazılı izin alınmadan çoğaltılması, uyarlanması veya çevrilmesi yasaktır.

Burada yer alan bilgiler önceden haber verilmeden değiştirilebilir.

HP ürünleri ve servisleriyle ilgili garantiler, söz konusu ürün ve servislerle birlikte sunulan açık garanti bildirimlerinde belirtilmiştir. Buradaki hiçbir husus ek bir garanti oluşturacak şekilde yorumlanmamalıdır. HP, teknik veya yazım hatalarından ya da eksikliklerden sorumlu değildir.

Edition 3, 8/2017

Ticari Marka Onayları

Adobe®, Adobe Photoshop®, Acrobat® ve PostScript®, Adobe Systems Incorporated kuruluşunun ticari markalarıdır.

Apple ve Apple logosu, Apple Inc. şirketinin ABD ve diğer ülkelerde/bölgelerde kayıtlı ticari markalarıdır.

OS X, Apple Inc. kuruluşunun ABD ve diğer ülkelerde/bölgelerde kayıtlı ticari markasıdır.

Microsoft®, Windows®, Windows® XP ve Windows Vista®; Microsoft Corporation şirketinin ABD'de tescilli ticari markalarıdır.

İçindekiler

1 Yazıcıya genel bakış	1
Yazıcı görünümleri	2
Yazıcının önden görünümü	2
Yazıcının arkadan görünümü	3
Kontrol paneli görünümü	3
Yazıcı teknik özellikleri	5
Teknik özellikler	5
Desteklenen işletim sistemleri	5
Mobil yazdırma çözümleri (isteğe bağlı)	6
Yazıcı boyutları	6
Güç tüketimi, elektrikle ilgili özellikler ve akustik yayımlar	7
İşletim ortamı aralığı	7
Yazıcı donanımı kurulumu ve yazılım yüklemesi	8
2 Kağıt tepsileri	9
Giriş tepsisine kağıt yerleştirme	10
Zarf yükleme ve yazdırma	13
Giriş	13
Zarfları yazdırma	13
Zarf yönü	13
3 Sarf malzemeleri, aksesuarlar ve parçalar	15
Sarf malzemeleri, aksesuarlar ve parçaların siparişini verme	16
Sipariş etme	16
Sarf malzemeleri ve aksesuarlar	16
Müşteri tarafından onarılabılır parçalar	16
Toner kartuşunu değiştirme	17
Giriş	17
Toner kartuşu bilgileri	17
Toner kartuşlarını çıkarma ve yerine takma	18

4 Yazdırma	21
Yazdırma görevleri (Windows)	22
Nasıl tarama yapılır (Windows)	22
Her iki yüze elle yazdırma (Windows)	23
Kağıt başına birden fazla sayfa yazdırma (Windows)	24
Kağıt türünü seçme (Windows)	24
Ek yazdırma görevleri	24
Yazdırma görevleri (OS X)	26
Nasıl yazdırılır (OS X)	26
Her iki yüze elle yazdırma (OS X)	26
Yaprak başına birden fazla sayfa yazdırma (OS X)	26
Kağıt türünü seçme (OS X)	27
Ek yazdırma görevleri	27
Mobil yazdırma	28
Giriş	28
Wireless Direct (yalnızca kablosuz modeller)	28
Wireless Direct özelliğini etkinleştirme veya devre dışı bırakma	28
Yazıcı Wireless Direct adını değiştirme	29
HP ePrint yazılımı	29
Android katıştırılmış yazdırma	30
5 Yazıcıyı yönetin	31
HP Yerleşik Web Sunucusu ile (EWS) gelişmiş yapılandırma (yalnızca kablosuz modeller)	32
HP Katıştırılmış Web Sunucusu'nun bölümleri	33
Information (Bilgi) sekmesi	33
Settings (Ayarlar) sekmesi	33
Networking (Ağ) sekmesi	33
Bağlantılar	33
IP ağ ayarlarını yapılandırma	34
Giriş	34
Yazıcı paylaşmayla ilgili sorumluluk reddi	34
Ağ ayarlarını görüntüleme veya değiştirme	34
IPv4 TCP/IP parametrelerini el ile yapılandırma	34
Yazıcı güvenlik özellikleri	36
Giriş	36
HP Yerleşik Web Sunucusunu kullanarak sistem parolasını atayın veya değiştirin	36
Enerji tasarrufu ayarları	37
Giriş	37
EconoMode ile yazdırma	37
İşlem Yapılmadığında Uyku Moduna Gir/Otomatik Kapan ayarını belirleyin	37
Bağlantı Noktaları Etkin Olduğunda Gecikme ayarı	38

Üretici yazılımını güncelleştirme	39
Ürün Yazılımı Güncelleştirme Yardımcı Programını kullanarak ürün yazılımını güncelleştirme	39

6 Sorunları çözme 41

Müşteri desteği	42
Kontrol paneli ışık düzenlerini yorumlama	43
Fabrika varsayılan ayarlarını geri yükleme	46
Kağıt besleme veya sıkışması sorunlarını çözme	47
Yazıcı kağıt almıyor	47
Yazıcı birden çok kağıt yaprağı alıyor	47
Sık veya yinelenen kağıt sıkışmaları	47
Kağıt sıkışmalarını önleme	48
Kağıt sıkışmalarını giderme	49
Giriş	49
Kağıt sıkışması konumları	49
Giriş tepsisinden sıkışmaları temizleme	49
Toner kartuşu alanındaki sıkışmaları giderme	52
Çıkış bölmesindeki sıkışmaları giderme	54
Baskı kalitesini artırma	57
Giriş	57
Farklı bir yazılım programından yazdırma	57
Yazdırma işi için kağıt türü ayarını kontrol etme	57
Kağıt türü ayarını denetleme (Windows)	57
Kağıt türü ayarını kontrol etme (OS X)	57
Toner kartuşu durumunu kontrol etme	57
Yazıcıyı temizleyin	58
Temizleme sayfası yazdırma	58
Toner kartuşunu görsel olarak denetleme	58
Kağıdı ve yazdırma ortamını denetleme	58
Adım bir: HP özelliklerine uygun kağıt kullanma	58
Adım iki: Ortamı denetleme	59
Farklı bir yazıcı sürücüsü deneme	59
EconoMode ayarlarını denetleme	59
Baskı yoğunluğunu değiştirme	60
Doğrudan bağlanma sorunlarını çözme	61
Kablosuz sorunlarını çözme	62

Dizin 65

1 Yazıcıya genel bakış

- [Yazıcı görünümleri](#)
- [Yazıcı teknik özellikleri](#)
- [Yazıcı donanımı kurulumu ve yazılım yüklemesi](#)

Daha fazla bilgi için:

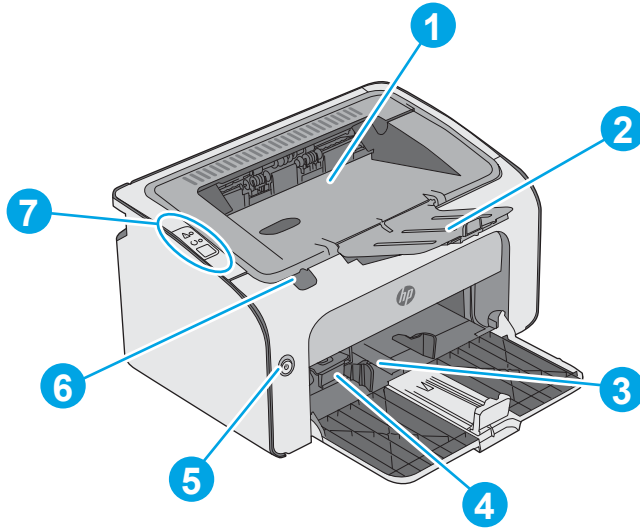
Aşağıdaki bilgiler yayınlandığı tarihte geçerlidir. Güncel bilgiler için bkz. www.hp.com/support/ljm11-m13.

Yazıcıya özel kapsamlı HP yardımı aşağıdaki bilgileri içerir:

- Yükleme ve yapılandırma
- Bilgi alma ve kullanma
- Sorunları çözme
- Yazılım ve ürün yazılımı güncellemelerini indirme
- Destek forumlarına katılma
- Garanti ve yasal bilgileri bulma

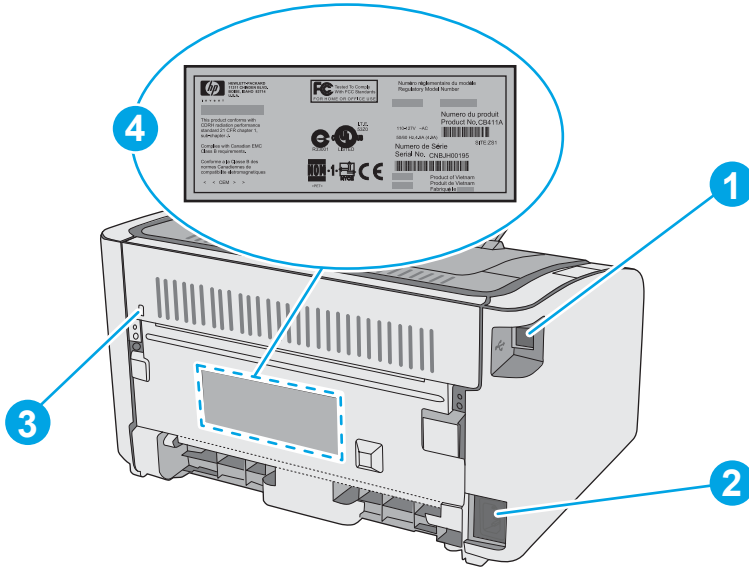
Yazıcı görünümleri

Yazıcının önden görünümü



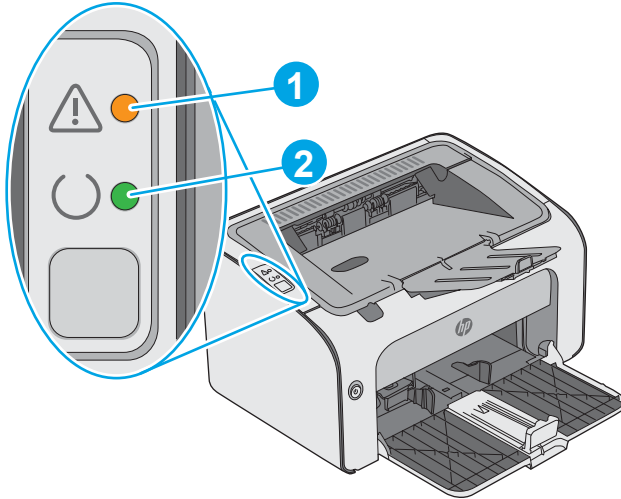
1	Çıkış bölmesi
2	Çıkış bölmesi uzantısı
3	Giriş tepsisi
4	Kısa ortam uzatıcısı aracı
5	Güç düğmesi
6	Yazıcı kartuşunun kapağını kaldırma tırnağı
7	Kontrol paneli

Yazıcının arkadan görünümü



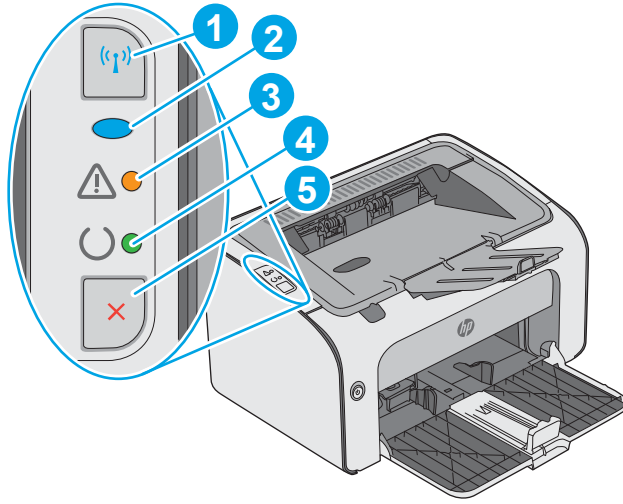
1	USB bağlantı noktası
2	Güç bağlantısı
3	Kablo tipi güvenlik kilidi yuvası
4	Seri numarası

Kontrol paneli görünümü



Tablo 1-1 HP LaserJet Pro M12a (temel model)


1	Dikkat LED'i	Yazıcıdaki kağıdın bitmesi veya toner kartuşunun değiştirilmesinin gerekmesi gibi kullanıcının yazıcıya müdahale etmesi gereken durumlarda Dikkat ışığı yanıp söner. Işık, yanıp sönmek yerine sabit bir şekilde yanıyorsa yazıcı, bir hata ile karşılaşmış demektir.
2	Hazır LED'i	Hazır ışığı, yazıcı yazdırma işlemine hazır olduğunda yanar. Yazıcı, yazdırma verilerini alırken veya bir yazdırma işini iptal ederken bu ışık yanıp söner.



Tablo 1-2 HP LaserJet Pro M12w (kablosuz modeller)

1	Kablosuz düğmesi	Kablosuz ağları algılamak için kablosuz düğmesine basın. Bu düğme ayrıca kablosuz özelliğini etkinleştirir ve devre dışı bırakır.
2	Kablosuz LED'i	Yazıcı ağ ararken kablosuz ışığı yanıp söner. Yazıcı kablosuz bir ağa bağlandığında kablosuz ışığı yanar.
3	Dikkat LED'i	Yazıcı kartuşu kapağının açık olduğunu veya başka hataların bulunduğunu gösterir.
4	Hazır LED'i	Yazıcı yazdırmaya hazır olduğunda hazır ışığı yanar. Yazıcı veri işlerken hazır ışığı yanıp söner.
5	İptal düğmesi	Aşağıdaki işlemler için bu düğmeye basın: <ul style="list-style-type: none">• Yazdırma işini iptal etmek için İptal düğmesine basın.• Yapılandırma sayfası yazdırmak için düğmeyi 5 saniye boyunca basılı tutun.

Yazıcı teknik özellikleri

 **ÖNEMLİ:** Aşağıdaki özellikler yayın tarihi itibarıyla doğrudur ancak değiştirilebilir. Güncel bilgiler için bkz. www.hp.com/support/ljm11-m13.

- [Teknik özellikler](#)
- [Desteklenen işletim sistemleri](#)
- [Mobil yazdırma çözümleri \(isteğe bağlı\)](#)
- [Yazıcı boyutları](#)
- [Güç tüketimi, elektrikle ilgili özellikler ve akustik yaylımlar](#)
- [İşletim ortamı aralığı](#)

Teknik özellikler

Güncel bilgiler için www.hp.com/support/ljm11-m13 adresine göz atın.

Desteklenen işletim sistemleri

Aşağıdaki bilgiler, yazıcıya özgü Windows PCLmS ve OS X yazdırma sürücülerini için geçerlidir.

Windows: HP Yazılım Yükleyici, tam özellikli yazılım yükleyicisini kullanırken isteğe bağlı yazılımla birlikte Windows işletim sistemine bağlı olarak PCLmS sürücüsünü yükler. Daha fazla bilgi için yazılım yükleme notlarına bakın.

OS X: Bu yazıcı, Mac bilgisayarları destekler. HP Easy Start'ı 123.hp.com veya Yazdırma Destek sayfasından indirebilir ve HP yazdırma sürücüsü ve yardımcı programını yüklemek için HP Easy Start'ı kullanabilirsiniz. HP Easy Start, ürünle birlikte gelen CD'ye dahil değildir.

1. Şu adrese gidin: 123.hp.com.
2. Yazıcı yazılımını indirmek için sağlanan adımları uygulayın.

İşletim sistemi	Yazdırma sürücüsü yüklü	Notlar
Windows® XP	Yazıcıya özgü HP PCLmS yazdırma sürücüsü, temel yazılım yüklemesinin bir parçası olarak bu işletim sistemi için yüklenir.	Microsoft, Nisan 2009'da Windows XP'den temel desteğini çekti. HP, sonlandırılmış XP işletim sistemi için en iyi şekilde destek sağlamaya devam edecektir.
Windows Vista®, 32 bit ve 64 bit	Yazıcıya özgü HP PCLmS yazdırma sürücüsü, temel yazılım yüklemesinin bir parçası olarak bu işletim sistemi için yüklenir.	
Windows 7, 32 bit ve 64 bit	Yazıcıya özgü HP PCLmS yazdırma sürücüsü, temel yazılım yüklemesinin bir parçası olarak bu işletim sistemi için yüklenir.	
Windows 8, 32 bit ve 64 bit	Yazıcıya özgü HP PCLmS yazdırma sürücüsü, temel yazılım yüklemesinin bir parçası olarak bu işletim sistemi için yüklenir.	
Windows 8.1, 32 bit ve 64 bit	Yazıcıya özgü HP PCLmS yazdırma sürücüsü, temel yazılım yüklemesinin bir parçası olarak bu işletim sistemi için yüklenir.	

İşletim sistemi	Yazdırma sürücüsü yüklü	Notlar
Windows Server 2003, 32 bit ve 64 bit	Yazıcıya özgü HP PCLmS yazdırma sürücüsü, temel yazılım yüklemesinin bir parçası olarak bu işletim sistemi için yüklenir. Temel yükleyici yalnızca sürücüyü yükler.	Microsoft, Temmuz 2010'da Windows Server 2003'ten genel desteğini çekmiştir. HP, sonlandırılmış Server 2003 işletim sistemi için en iyi şekilde destek sağlamaya devam edecektir.
Windows Server 2008, 32 bit ve 64 bit	Yazıcıya özgü HP PCLmS yazdırma sürücüsü, tam yazılım yüklemesinin bir parçası olarak bu işletim sistemi için yüklenir.	
OS X 10.8 Mountain Lion, 10.9 Mavericks, 10.10 Yosemite, 10.11 El Capitan	OS X yazdırma sürücüsü ve yazdırma yardımcı programı 123.hp.com adresinden indirilebilir. OS X için HP yükleyici yazılımı ürünle birlikte gelen CD'ye dahil değildir.	<p>HP Easy Start'ı 123.hp.com veya Yazdırma Destek sayfasından indirebilir ve HP yazdırma sürücüsü ve yardımcı programını yüklemek için HP Easy Start'ı kullanabilirsiniz.</p> <ol style="list-style-type: none"> 1. Şu adrese gidin: 123.hp.com. 2. Yazıcı yazılımını indirmek için sağlanan adımları uygulayın.

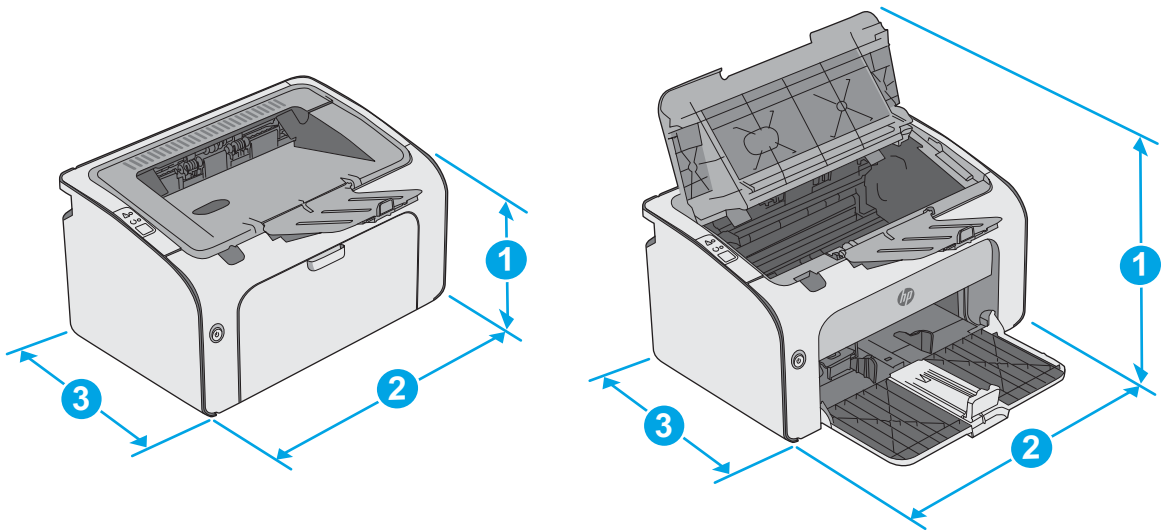
NOT: Desteklenen işletim sistemlerinin güncel listesi ve yazıcıya ilişkin kapsamlı HP yardımı için www.hp.com/support/ljm11-m13 adresine gidin.

Mobil yazdırma çözümleri (isteğe bağlı)

Yazıcı, mobil yazdırma için aşağıdaki yazılımı destekler:

- HP ePrint yazılımı
- E-posta ile HP ePrint (HP Web Hizmetlerinin etkinleştirilmesi ve yazıcının HP Connected'a kaydedilmesi gerekir)
- Android yazdırma

Yazıcı boyutları



	Yazıcı tamamen kapalıyken	Yazıcı tamamen açıkken
1. Yükseklik	196 mm	296 mm
2. Genişlik	349 mm	349 mm
3. Derinlik	229 mm	229 mm
Ağırlık	5,2 kg	

Güç tüketimi, elektrikle ilgili özellikler ve akustik yayılımlar

Geçerli bilgiler için bkz. www.hp.com/support/ljm11-m13.

⚠ DİKKAT: Güç ihtiyaçları, yazıcının satıldığı ülkeye/bölgeye bağlıdır. Çalışma voltajlarını dönüştürmeyin. Bu durum, yazıcının zarar görmesine neden olur ve yazıcı garantisini geçersiz kılar.

İşletim ortamı aralığı

Ortam	Çalıştırma	Depolama
Sıcaklık	15° - 32,5°C	-20° - 40°C
Bağıl nem	%10 - %80 bağıl nem (RH), yoğuşmasız	%10 - %90 RH, yoğuşmasız

Yazıcı donanımı kurulumu ve yazılım yüklemesi

Temel kurulum talimatları için Kurulum Poster'i'ne ve yazıcıyla birlikte verilen Başlangıç Kılavuzu'na bakın. Ek talimatlar için Web'de bulunan HP destek sayfasına gidin.

Yazıcıya özel HP yardımı için www.hp.com/support/ljm11-m13 adresine gidin. Aşağıdaki destek dosyalarından faydalanabilirsiniz:

- Yükleme ve yapılandırma
- Bilgi alma ve kullanma
- Sorunları çözme
- Yazılım ve ürün yazılımı güncellemelerini indirme
- Destek forumlarına katılma
- Garanti ve yasal bilgileri bulma

2 Kağıt tepsileri

- [Giriş tepsisine kağıt yerleştirme](#)
- [Zarf yükleme ve yazdırma](#)

Daha fazla bilgi için:

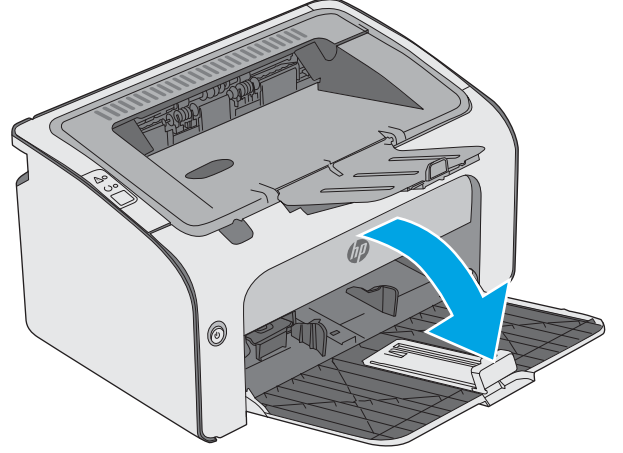
Aşağıdaki bilgiler yayınlandığı tarihte geçerlidir. Güncel bilgiler için bkz. www.hp.com/support/ljm11-m13.

Yazıcıya özel kapsamlı HP yardımı aşağıdaki bilgileri içerir:

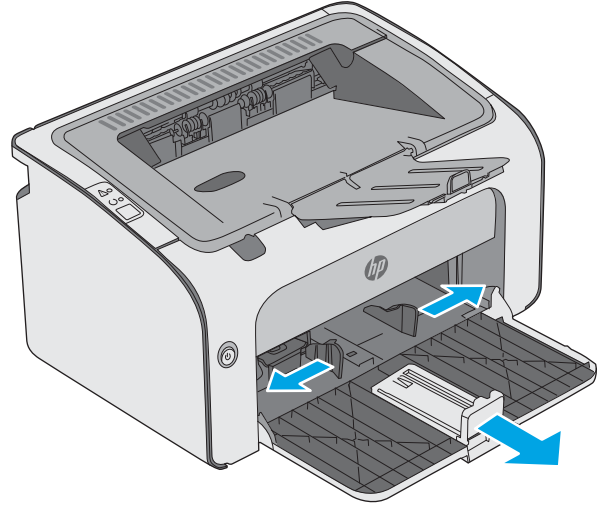
- Yükleme ve yapılandırma
- Bilgi alma ve kullanma
- Sorunları çözme
- Yazılım ve ürün yazılımı güncellemelerini indirme
- Destek forumlarına katılma
- Garanti ve yasal bilgileri bulma

Giriş tepsisine kağıt yerleştirme

1. Tepsi açık değilse giriş tepsisini açın.

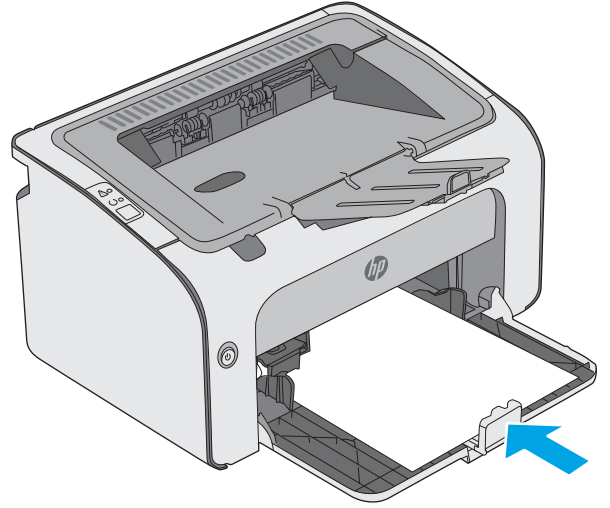


2. Kağıt genişliği ve uzunluğu kılavuzlarını dışa doğru ayarlayın.

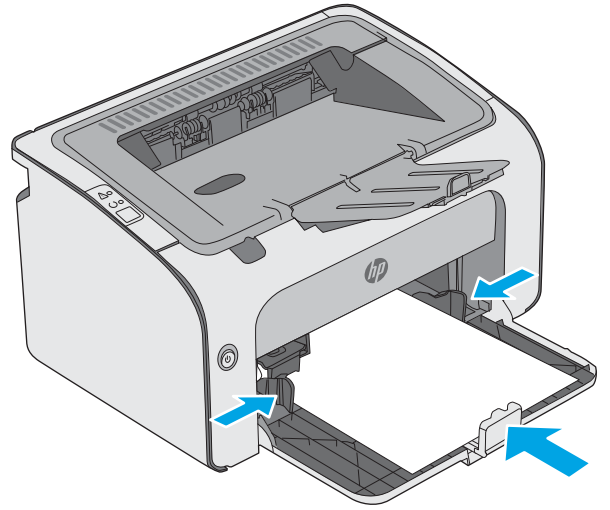


3. Kağıdı giriş tepsisine yüzü yukarı bakacak, üst tarafı önce alınacak şekilde yerleştirin.

Kağıdın tepsi içindeki yönü, yazdırma işinin türüne bağlı olarak değişir. Daha fazla bilgi için aşağıdaki tabloya göz atın.



4. Kağıt kılavuzlarını kağıda dayanacak şekilde içeri doğru ayarlayın.



Kağıt türü

Baskılı veya antetli

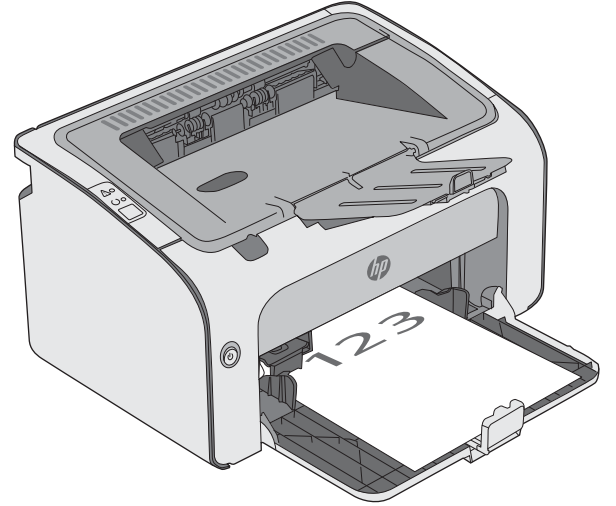
Dupleks modu

Tek taraflı yazdırma veya iki taraflı yazdırma

Kağıt yükleme

Ön yüzü yukarı

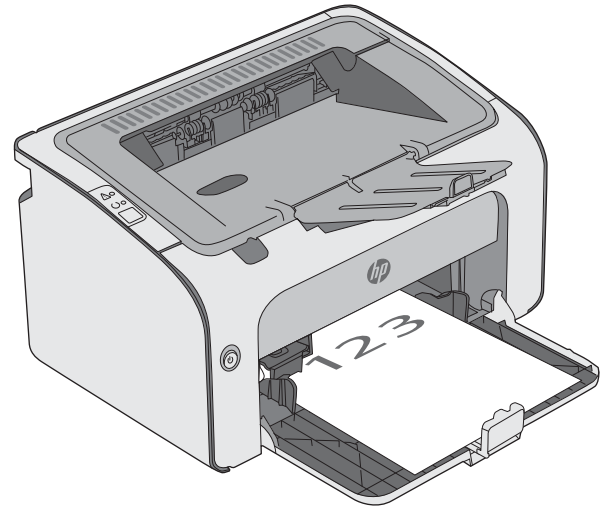
Yazıcıya önce üst kenar girer

**Delikli**

Tek taraflı yazdırma veya iki taraflı yazdırma

Ön yüzü yukarı

Delikler yazıcının sol tarafında olacak şekilde



Zarf yükleme ve yazdırma


Giriş


Aşağıdaki bilgilerde zarfların nasıl yazdırılacağı ve yükleneceği açıklanmaktadır. En iyi performans için yalnızca 5 mm boyutlu zarfların (4 ila 6 zarf) öncelikli besleme tepsisine yerleştirilmiş olması ve giriş tepsisine yalnızca 10 zarf yerleştirilmiş olması gerekir.

Zarfları yazdırmak üzere yazdırma sürücüsünde doğru ayarları seçmek için şu adımları izleyin.

Zarfları yazdırma

1. Yazılım programından, **Yazdır** seçeneğini belirleyin.
2. Yazıcılar listesinden yazıcıyı seçin ve **Özellikler** ya da **Tercihler** düğmesine tıklayarak veya dokunarak yazdırma sürücüsünü açın.

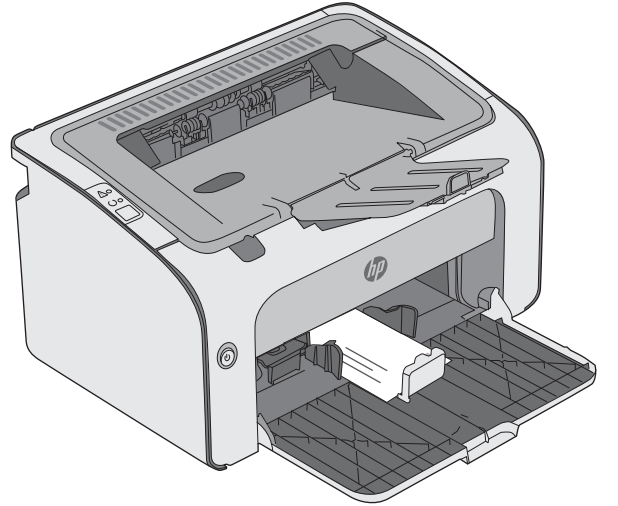
 **NOT:** Bu düğmenin adı, yazılım programına göre değişecektir.

 **NOT:** Bu özelliklere Windows 8 veya 8.1 Başlat ekranından erişmek için **Cihazlar** seçeneğini belirleyin, **Yazdır** ögesini seçin ve ardından yazıcıyı belirleyin.

3. **Kağıt/Kalite** sekmesine tıklayın veya dokunun.
4. **Tür:** açılır listesinde **Zarf** seçeneğini belirleyin.
5. **Tamam** düğmesine tıklayarak **Belge Özellikleri** iletişim kutusunu kapatın.
6. İş yazdırmak için **Yazdır** iletişim kutusunda **Tamam** düğmesine tıklayın.

Zarf yönü

Zarfları, kısa gönderen adresi ucu yazıcıya önce girecek ve yukarı bakacak şekilde giriş tepsisine yerleştirin.



3 Sarf malzemeleri, aksesuarlar ve parçalar

- [Sarf malzemeleri, aksesuarlar ve parçaların siparişini verme](#)
- [Toner kartuşunu deęiřtirme](#)

Daha fazla bilgi için:

Ařaęıdaki bilgiler yayınlandıęı tarihte geerlidir. Gncel bilgiler iin bkz. www.hp.com/support/ljm11-m13.

Yazıcıya zel kapsamlı HP yardımı ařaęıdaki bilgileri ierir:

- Ykleme ve yapılandırma
- Bilgi alma ve kullanma
- Sorunları özme
- Yazılım ve rn yazılımı gncellemelerini indirme
- Destek forumlarına katılma
- Garanti ve yasal bilgileri bulma

Sarf malzemeleri, aksesuarlar ve parçaların siparişini verme

Sipariş etme

Sarf malzemeleri ve kağıt sipariş etme	www.hp.com/go/suresupply
Orijinal HP parçaları veya aksesuarları sipariş etme	www.hp.com/buy/parts
Servis veya destek sağlayıcıları aracılığıyla sipariş etme	Bir HP yetkili servisine veya destek sağlayıcısına başvurun.
HP Katıştırılmış Web Sunucusunu (EWS) kullanarak sipariş etme	Erişmek için bilgisayarda desteklenen bir web tarayıcısının adres/URL alanına yazıcının IP adresini veya ana bilgisayar adını girin. EWS'de Orijinal HP sarf malzemeleri satın almak için seçenekler sunan HP SureSupply web sitesi bağlantısı bulunur.

Sarf malzemeleri ve aksesuarlar

Öğe	Açıklama	Kartuş numarası	Parça numarası
Sarf Malzemeleri			
HP 79A Siyah Orijinal LaserJet Toner Kartuşu	Yedek siyah toner kartuşu	79A	CF279A

Müşteri tarafından onarılabilir parçalar

Müşteri Kendi Kendine Onarım (CSR) parçaları, onarım süresini kısaltmak amacıyla birçok HP LaserJet yazıcısı için kullanıma sunulmuştur. CSR programı ve avantajları hakkında daha fazla bilgiyi www.hp.com/go/csr-support ve www.hp.com/go/csr-faq adreslerinde bulabilirsiniz.

Orijinal HP yedek parçalarının siparişi www.hp.com/buy/parts adresinden veya yetkili bir HP servisi veya destek sağlayıcısıyla iletişime geçilerek verilebilir. Sipariş verirken aşağıdakilerin biri gerekli olacaktır: parça numarası, seri numarası (yazıcının arkasında bulunur), ürün numarası veya yazıcı adı.

- **Zorunlu** kendi kendine değiştirme şeklinde listelenen parçalar, onarımı gerçekleştirmek için HP servis personeline ödeme yapılması düşünülmüyorsa müşteriler tarafından takılacaktır. HP ürün garantiniz çerçevesinde, bu parçalar için yerinde veya depoya gönderme türünde destek sağlanmayacaktır.
- **İsteğe bağlı** kendi kendine değiştirme ürünleri olarak listelenen parçalar, yazıcının garanti süresi içinde talep etmeniz durumunda HP servis personeli tarafından ücretsiz olarak takılabilir.

Toner kartuşunu deęiřtirme

- [Giriř](#)
- [Toner kartuşu bilgileri](#)
- [Toner kartuşlarını çıkarma ve yerine takma](#)

Giriř

Ařaęıdaki bilgilerde yazıcının toner kartuşuyla ilgili ayrıntılar saęlanır ve bu birimin deęiřtirilmesiyle ilgili talimatlar bulunur.

Toner kartuşu bilgileri

Toner kartuşunun seviyesi azaldığında ve çok azaldığında yazıcı bunu bildirir. Toner kartuşunun gerek kalan ömrü farklılık gösterebilir. Baskı kalitesi kabul edilebilir seviyenin altına düřtüęünde takmak üzere yedek bir kartuşu hazır bulundurun.

Tonerin yeniden daęıtılması kabul edilebilir baskı kalitesi saęlamayana kadar mevcut kartuşla yazdırmaya devam edin. Toneri yeniden daęıtmak için toner kartuşunu yazıcıdan çıkarın ve kartuşu yatay ekseninde hafife ileri geri sallayın. Resimli örnekler için kartuş deęiřtirme talimatlarına bakın. Toner kartuşunu yazıcıya tekrar takın ve kapaęı kapatın.

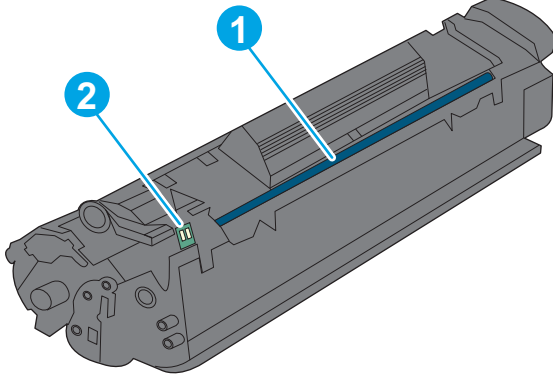
Kartuş satın almak veya yazıcı için kartuş uyumluluęunu kontrol etmek için www.hp.com/go/suresupply adresindeki HP SureSupply sitesini ziyaret edin. Sayfanın alt kısmına gidin ve ülke/bölge bilgisinin doęru olduęundan emin olun.

Öęe	Aıklama	Kartuş numarası	Para numarası
HP 79A Siyah Orijinal LaserJet Toner Kartuşu	M12a ve M12w modelleri için yedek siyah toner kartuşu.	79A	CF279A

Deęiřtirme zamanı gelinceye kadar toner kartuşu ambalajından çıkarmayın.

⚠ DİKKAT: Toner kartuşunun zarar görmemesi için kartuşu birkaç dakikadan uzun süre ışığa maruz bırakmayın. Toner kartuşunun yazıcıdan uzun bir süre için çıkarılması gerekiyorsa yeřil görüntüleme tamburunun üstünü kapatın.

Ařaęıdaki řekil toner kartuşu bileřenlerini göstermektedir.



1 Görüntü tamburu

DİKKAT: Görüntü tamburuna dokunmayın. Parmak izleri yazdırma kalitesinde sorunlara yol açabilir.

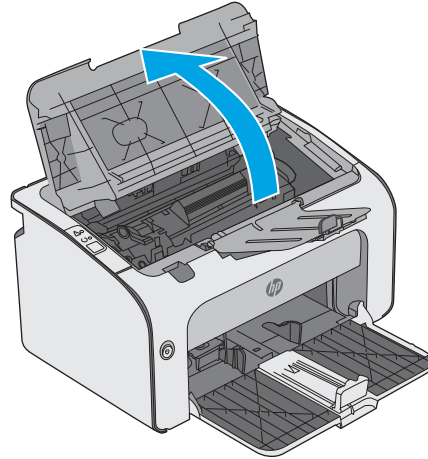
2 Bellek yongası

⚠ DİKKAT: Toner giysilerinize bulaşırsa kuru bir bezle silin ve soğuk suyla yıkayın. Sıcak su, tonerin kumaşa işlemesine neden olur.

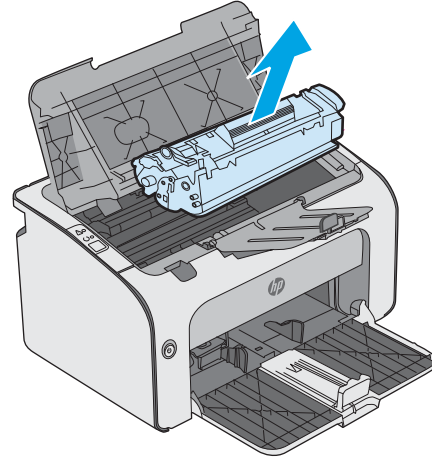
📝 NOT: Kullanılmış toner kartuşların geri dönüşümüyle ilgili bilgiler toner kartuşun kutusundadır.

Toner kartuşlarını çıkarma ve yerine takma

1. Kartuş kapağını açın.

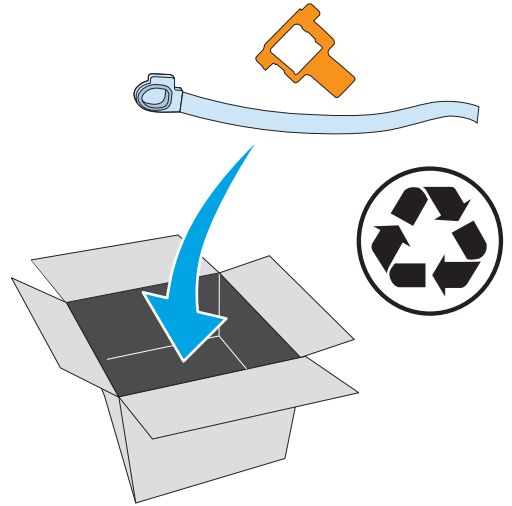


2. Kullanılmış toner kartuşunu yazıcıdan çıkarın.

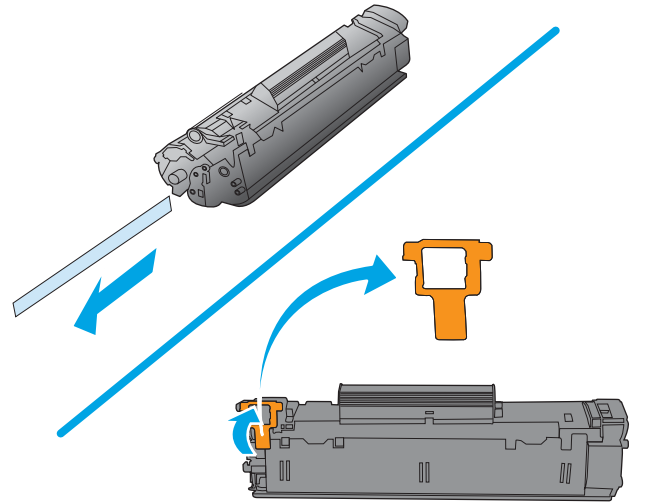


3. Yeni toner kartuşunu paketten çıkarın. Kullanılmış toner kartuşunu geri dönüşüm için poşete ve kutuya koyun.

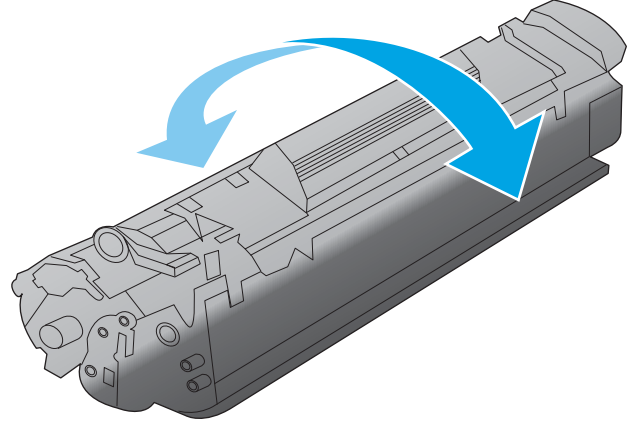
DİKKAT: Toner kartuşunun hasar görmesini önlemek için kartuşu her iki ucundan da tutun. Kartuş kapağına veya silindir yüzeyine dokunmayın.



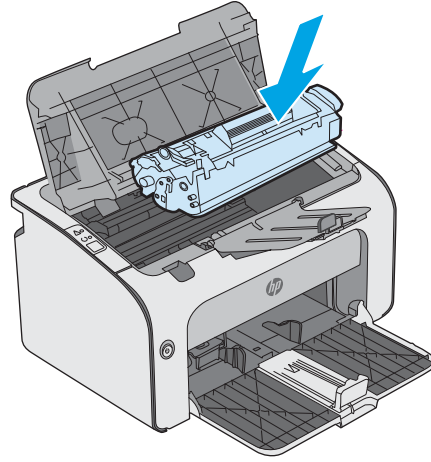
4. Yeni toner kartuşunun koruma bandını ve serbest bırakma tırnağını çıkarın.



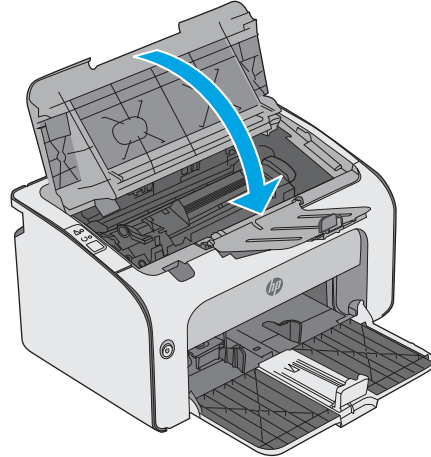
5. Yeni toner kartuşunu her iki tarafından tutun ve tonerin kartuşun içinde eşit olarak dağılması için toner kartuşunu yavaşça sallayın.



6. Yeni toner kartuşunu yazıcının içindeki raylarla hizalayın ve ardından yerine takarak sıkıca oturana kadar bastırın.



7. Kartuş kapağını kapatın.



4 Yazdırma

- [Yazdırma görevleri \(Windows\)](#)
- [Yazdırma görevleri \(OS X\)](#)
- [Mobil yazdırma](#)

Daha fazla bilgi için:

Aşağıdaki bilgiler yayınlandığı tarihte geçerlidir. Güncel bilgiler için bkz. www.hp.com/support/ljm11-m13.

Yazıcıya özel kapsamlı HP yardımı aşağıdaki bilgileri içerir:


- Yükleme ve yapılandırma
- Bilgi alma ve kullanma
- Sorunları çözme
- Yazılım ve ürün yazılımı güncellemelerini indirme
- Destek forumlarına katılma
- Garanti ve yasal bilgileri bulma


Yazdırma görevleri (Windows)


Nasıl tarama yapılır (Windows)

Aşağıdaki işlem Windows için temel yazdırma işlemi açıklanmaktadır.

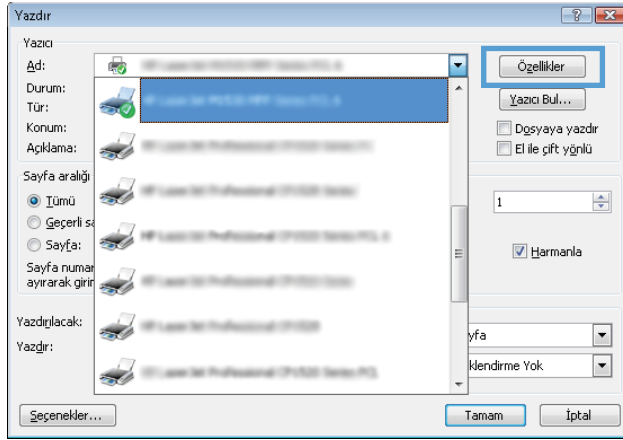
1. Yazılım programından, **Yazdır** seçeneğini belirleyin.
2. Yazıcılar listesinden yazıcıyı seçin. Ayarları değiştirmek için yazdırma sürücüsünü açmak amacıyla **Özellikler** veya **Tercihler** düğmesine tıklayın veya dokunun.

 **NOT:** Bu düğmenin adı, yazılım programına göre değişecektir.

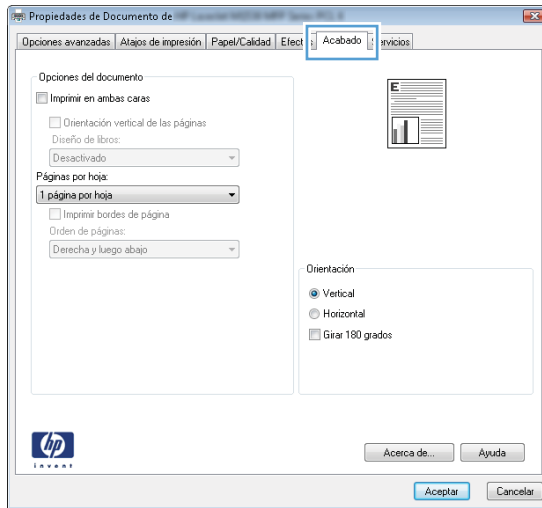
 **NOT:** Bu özelliklere Windows 8 veya 8.1 Başlat ekranı uygulamasından erişmek için **Aygıtlar** seçeneğini belirleyin, **Yazdır** ögesini seçin ve ardından yazıcıyı belirleyin.

 **NOT:** Daha fazla bilgi için yazdırma sürücüsündeki Yardım (?) düğmesine tıklayın.

 **NOT:** Yazdırma sürücüsü burada gösterilenden farklı görünebilir ancak izlenecek adımlar aynıdır.



3. Kullanılabilir seçenekleri yapılandırmak için yazdırma sürücüsündeki sekmeleri tıklayın veya dokunun. Örneğin, **Sonlandırma** sekmesinde, kağıt yönünü belirleyin ve kağıt kaynağı, kağıt türü, kağıt boyutu ve kalite ayarlarını **Kağıt/Kalite** sekmesinde belirleyin.



4. **Tamam** düğmesine tıklatarak veya dokunarak **Yazdır** iletişim kutusuna dönün. Yazdırılacak kopya sayısını bu ekrandan seçin.
5. İş yazdırmak için **Tamam** düğmesini tıklatın.

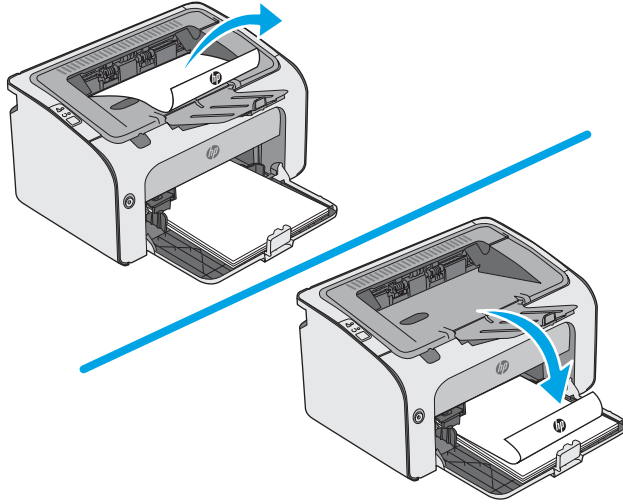
Her iki yüze elle yazdırma (Windows)

Bu işlemi otomatik dupleksleyici takılı olmayan yazıcılar için veya dupleksleyicinin desteklemediği kağıt türleri üzerine yazdırmak için kullanın.

1. Kağıdı giriş tepsisine yüzü yukarı bakacak şekilde yerleştirin.
2. Yazılım programından, **Yazdır** seçeneğini belirleyin.
3. Yazıcı listesinden yazıcıyı seçin ve **Özellikler** ya da **Tercihler** düğmesine tıklayarak veya dokunarak yazdırma sürücüsünü açın.

 **NOT:** Bu düğmenin adı, yazılım programına göre değişecektir.

4. **Son İşlem** sekmesine tıklatın veya dokunun.
5. **Her iki tarafa yazdır (el ile)** onay kutusunu seçin. İşin ilk yüzünü yazdırmak için **Tamam** düğmesini tıklatın.
6. Yazdırılan yığını çıkış bölgesinden alın ve kağıt yönünü koruyarak yazdırılan yüz alta gelecek şekilde giriş tepsisine yerleştirin.




7. Bilgisayarda, işin ikinci yüzünü yazdırmak için **Devam** düğmesine tıklayın.

Kağıt başına birden fazla sayfa yazdırma (Windows)

1. Yazılım programından, **Yazdır** seçeneğini belirleyin.
2. Yazıcı listesinden yazıcıyı seçin ve **Özellikler** ya da **Tercihler** düğmesine tıklayarak veya dokunarak yazdırma sürücüsünü açın.

 **NOT:** Bu düğmenin adı, yazılım programına göre değişecektir.


 **NOT:** Bu özelliklere Windows 8 veya 8.1 Başlat ekranı uygulamasından erişmek için **Aygıtlar** seçeneğini belirleyin, **Yazdır** ögesini seçin ve ardından yazıcıyı belirleyin.

3. **Son İşlem** sekmesine tıklattın veya dokunun.
4. Her yaprağa yazdırılacak sayfa sayısını **Kağıt başına sayfa** açılan listesinden seçin.
5. **S. kenarlıklarını yazdır**, **Sayfa sırası** ve **Yön** için doğru seçenekleri belirleyin. **Tamam** düğmesini tıklatarak **Belge Özellikleri** iletişim kutusunu kapatın.
6. İş yazdırmak için **Yazdır** iletişim kutusunda **Tamam** düğmesini tıklattın.

Kağıt türünü seçme (Windows)

1. Yazılım programından, **Yazdır** seçeneğini belirleyin.
2. Yazıcı listesinden yazıcıyı seçin ve **Özellikler** ya da **Tercihler** düğmesine tıklayarak veya dokunarak yazdırma sürücüsünü açın.

 **NOT:** Bu düğmenin adı, yazılım programına göre değişecektir.

 **NOT:** Bu özelliklere Windows 8 veya 8.1 Başlat ekranı uygulamasından erişmek için **Aygıtlar** seçeneğini belirleyin, **Yazdır** ögesini seçin ve ardından yazıcıyı belirleyin.

3. **Kağıt/Kalite** sekmesine tıklattın veya dokunun.
4. **Kağıt türü** açılır listesinden kağıdınızı en iyi tanımlayan kağıt türünü seçin.
5. Kullandığınız kağıdın türü ile ilgili seçeneği belirtin ve daha sonra **Tamam** düğmesini tıklattın.
6. **Tamam** düğmesini tıklatarak **Belge Özellikleri** iletişim kutusunu kapatın. İş yazdırmak için **Yazdır** iletişim kutusunda **Tamam** düğmesini tıklattın.

Ek yazdırma görevleri

www.hp.com/support/ljm11-m13 sitesini ziyaret edin.

Aşağıdakiler gibi özel yazdırma görevleri gerçekleştirmek için talimatlar bulunur:

- Yazdırma kısayolları veya ön ayarlar oluşturma ve kullanma
- Kağıt boyutunu seçin veya özel bir kağıt boyutu kullanın
- Sayfa yönünü seçme
- Kitapçık oluşturma
- Sayfayı belirli bir kağıt boyutuna uyacak şekilde ölçeklendirme


- Belgenin ilk ve son sayfasını farklı kağıda yazdırma
- Belgeye filigran yazdırma

Yazdırma görevleri (OS X)

Nasıl yazdırılır (OS X)


Aşağıdaki prosedürde, OS X için temel yazdırma işlemi açıklanmaktadır.

1. **Dosya** menüsünü tıklatın ve sonra **Yazdır** seçeneğini tıklatın.
2. Yazıcıyı seçin.
3. **Ayrıntıları Göster** ya da **Kopyalar ve Sayfalar** ögesine tıklayın, ardından yazdırma seçeneklerini ayarlamak için diğer menüleri seçin.

 **NOT:** Bu öğenin adı, yazılım programına göre değişecektir.

4. **Yazdır** düğmesini tıklatın.

Her iki yüze elle yazdırma (OS X)

 **NOT:** HP yazıcı sürücüsünü yüklerseniz bu özellik kullanılabilir. AirPrint kullanıyorsanız mevcut olmayabilir.


1. **Dosya** menüsünü tıklatın ve sonra **Yazdır** seçeneğini tıklatın.
2. Yazıcıyı seçin.
3. **Ayrıntıları Göster** veya **Kopyalar ve Sayfalar** ögesine tıklayın, ardından **El ile Çift Yön** menüsüne tıklayın.

 **NOT:** Bu öğenin adı, yazılım programına göre değişecektir.

4. **El ile Çift Taraflı** kutusunu tıklatın ve bir ciltleme seçeneğini belirleyin.
5. **Yazdır** düğmesini tıklatın.
6. Yazıcıya gidin ve Tepsi 1'deki boş kağıtları çıkarın.
7. Yazdırılan kağıtları çıkış bölgesinden alın ve yazdırılan yüzleri aşağı gelecek şekilde giriş tepsisine yerleştirin.
8. İstenirse uygun kontrol paneli düğmesine dokunun veya devam etmek için ön kapağı açıp kapatın.

Yaprak başına birden fazla sayfa yazdırma (OS X)

1. **Dosya** menüsünü tıklatın ve sonra **Yazdır** seçeneğini tıklatın.
2. Yazıcıyı seçin.
3. **Ayrıntıları Göster** veya **Kopyalar ve Sayfalar** ögesine tıklayın, ardından **Düzen** menüsüne tıklayın.

 **NOT:** Bu öğenin adı, yazılım programına göre değişecektir.

4. **Kağıt Başına Sayfa** açılır listesinden, her kağıda yazdırmak istediğiniz sayfa sayısını seçin.
5. **Yerleşim Yönü** alanında, yaprak üzerindeki sayfaların sırasını ve yerleşimini seçin.
6. **Kenarlıklar** menüsünden, yaprak üzerindeki her sayfanın çevresine yazdırılacak kenarlık türünü seçin.
7. **Yazdır** düğmesini tıklatın.

Kağıt türünü seçme (OS X)

1. **Dosya** menüsünü tıklatın ve sonra **Yazdır** seçeneğini tıklatın.
2. Yazıcıyı seçin.
3. **Ayrıntıları Göster** veya **Kopyalar ve Sayfalar** öğesine tıklayın, ardından **Ortam ve Kalite** menüsüne veya **Kağıt/Kalite** menüsüne tıklayın.



NOT: Bu öğenin adı, yazılım programına göre değişecektir.

4. **Ortam ve Kalite** veya **Kağıt/Kalite** seçeneğini belirleyin.



NOT: Bu liste, mevcut olan ana seçenekleri içerir. Bazı seçenekler tüm yazıcılarda bulunmaz.

- **Ortam Türü:** Yazdırma işi için kağıt türü seçeneğini belirleyin.
 - **Baskı Kalitesi:** Yazdırma işi için çözünürlük seviyesini seçin.
 - **EconoMode:** Belge taslaklarını yazdırırken toner kullanımından tasarruf etmek için bu seçeneği belirleyin.
5. **Yazdır** düğmesini tıklatın.

Ek yazdırma görevleri

www.hp.com/support/ljm11-m13 sitesini ziyaret edin.

Aşağıdakiler gibi özel yazdırma görevleri gerçekleştirmek için talimatlar bulunur:

- Yazdırma kısayolları veya ön ayarlar oluşturma ve kullanma
- Kağıt boyutunu seçin veya özel bir kağıt boyutu kullanın
- Sayfa yönünü seçme
- Kitapçık oluşturma
- Sayfayı belirli bir kağıt boyutuna uyacak şekilde ölçeklendirme
- Belgenin ilk ve son sayfasını farklı kağıda yazdırma
- Belgeye filigran yazdırma

Mobil yazdırma

Giriş

HP; bir dizüstü bilgisayardan, tableten, akıllı telefonda veya diğer mobil aygıtlardan bir HP yazıcıda kolay yazdırma yapılabilmesi için birden çok mobil ve ePrint çözümü sunar. Tam listeyi görmek ve en uygun seçeneği belirlemek için www.hp.com/go/LaserJetMobilePrinting adresine gidin.



NOT: Tüm mobil yazdırma ve ePrint özelliklerinin desteklendiğinden emin olmak için yazıcı ürün yazılımını güncelleyin.

- [Wireless Direct \(yalnızca kablosuz modeller\)](#)
- [HP ePrint yazılımı](#)
- [Android katıştırılmış yazdırma](#)

Wireless Direct (yalnızca kablosuz modeller)

Wireless Direct özelliği, ağ veya İnternet bağlantısı gerektirmeden bir kablosuz mobil aygıttan yazdırmayı etkinleştirir.



NOT: Wireless Direct şu anda tüm mobil işletim sistemlerini desteklememektedir.

Aşağıdaki aygıtlar ve bilgisayar işletim sistemleri, **Wireless Direct** özelliğini destekler:

- Android 4.0 ve daha sonrasını kullanan, HP Yazdırma Hizmeti veya Mopria mobil yazdırma eklentisi yüklü tabletler ve telefonlar
- Çoğu Windows 8.1 bilgisayarlar, tabletler ve HP yazdırma sürücüsü yüklü dizüstü bilgisayarlar




Aşağıdaki aygıtlar ve bilgisayar işletim sistemleri **Wireless Direct** özelliğini desteklemez ancak destekleyen bir yazıcıya yazdırabilir:

- Apple iPhone ve iPad
- OS X kullanan Mac bilgisayarlar

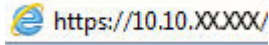
Wireless Direct yazdırma hakkında daha fazla bilgi için www.hp.com/go/wirelessprinting adresine gidin.

Wireless Direct özelliğini etkinleştirme veya devre dışı bırakma

Wireless Direct özellikleri öncelikle yazıcı EWS'den etkinleştirilmelidir.

1. Yazıcı ağa bağlandıktan sonra bir yapılandırma sayfası yazdırıp yazıcının IP adresini belirleyin. Bir yapılandırma sayfası yazdırmak için aşağıdaki adımları tamamlayın:
 - a. Hazır  ışığı yanıp sönmeye başlayana kadar İptal  düğmesini basılı tutun.
 - b. İptal  düğmesini serbest bırakın.

2. Bir web tarayıcısı açın ve adres satırına yazıcı yapılandırma sayfasında görüntülenen şekilde IP adresini veya ana bilgisayar adını yazın. Bilgisayar klavyesindeki **Enter** tuşuna basın. EWS açılır.



 **NOT:** Web tarayıcısında web sitesine erişimin güvenli olmayabileceğini belirten bir mesaj görüntüleniyorsa web sitesine devam et seçeneğini belirleyin. Bu web sitesine erişim bilgisayara zarar vermez.

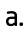


3. **Ağ İletişimi** sekmesine tıklayın.
4. **Ağ İletişimi** sayfasındaki **Wireless Direct Kurulumu** ögesine tıklayın. Onay kutusunu işaretleyin, **Ad (SSID)** alanına ağ adını (SSID) girin ve ardından **Uygula** düğmesine tıklayın. Mobil aygıtın IP adresi **Ağ İletişimi** sayfasında görünür.

 **NOT:** Ağ adını (SSID) bulmak için **Ağ İletişimi** sayfasındaki **Kablosuz Yapılandırma** menüsüne tıklayın.

Yazıcı Wireless Direct adını değiştirme

HP Yerleşik Web Sunucusu'nu (EWS) kullanarak yazıcı Wireless Direct Yazdırma (SSID) adını değiştirmek için şu işlemi izleyin:

Birinci adım: HP Katıştırılmış Web Sunucusu'nu açma

1. IP adresini veya ana bilgisayar adını belirlemek için bir yapılandırma sayfası yazdırın.
 - a. Hazır  ışığı yanıp sönmeye başlayana kadar **İptal**  düğmesini basılı tutun.
 - b. **İptal**  düğmesini serbest bırakın.
2. Bir web tarayıcısı açın ve adres satırına yazıcı yapılandırma sayfasında görüntülenen şekilde IP adresini veya ana bilgisayar adını yazın. Bilgisayar klavyesindeki **Enter** tuşuna basın. EWS açılır.



 **NOT:** Web tarayıcısında web sitesine erişimin güvenli olmayabileceğini belirten bir mesaj görüntüleniyorsa web sitesine devam et seçeneğini belirleyin. Bu web sitesine erişim bilgisayara zarar vermez.

İkinci adım: Wireless Direct adını değiştirme

1. **Ağ İletişimi** sekmesini tıklatın.
2. Sol gezinme bölmesinde **Wireless Direct Kurulumu** bağlantısına tıklayın.
3. **Ad (SSID)** alanına yeni ad girin.
4. **Uygula** düğmesini tıklatın.

HP ePrint yazılımı

HP ePrint yazılımı, bir masaüstü ya da dizüstü Windows veya Mac bilgisayardan herhangi bir HP ePrint özellikli yazıcıda yazdırmayı kolaylaştırır. Bu yazılım, HP Connected hesabınıza kayıtlı olan HP ePrint özellikli yazıcıları bulmanızı kolaylaştırır. Hedef HP yazıcısı ofise veya dünyanın herhangi bir noktasına yerleştirilebilir.


- **Windows:** Yazılımı yükledikten sonra uygulamanızın içinden **Yazdırma** seçeneğini açın ve yüklü yazıcılar listesinden **HP ePrint** seçeneğini belirleyin. Yazdırma seçeneklerini yapılandırmak için **Özellikler** düğmesini tıklatın.
- **OS X:** Yazılımı yükledikten sonra, **Dosya, Yazdır** seçeneklerini belirleyin ve **PDF**'nin yanındaki (sürücü ekranının sol alt kısmında) oku seçin. **HP ePrint**'i seçin.


Windows için HP ePrint yazılımı desteklenen PostScript® ürünlerde ağ (LAN ya da WAN) üzerindeki yerel ağ yazıcılarına geleneksel doğrudan TCP/IP Yazdırma işlevini de destekler.


Windows ve OS X, ePCL desteği sunan LAN veya WAN ağına bağlı ürünlerde IPP yazdırmayı destekler.

Windows ve OS X ayrıca PDF belgelerin ortak yazdırma konumlarına yazdırılmasını ve e-posta ile HP ePrint kullanarak bulut üzerinden yazdırmayı destekler.

Sürücüler ve bilgi için www.hp.com/go/eprintsoftware adresini ziyaret edin.

 **NOT:** Windows için HP ePrint Yazılımı yazdırma sürücüsün adı HP ePrint + JetAdvantage şeklindedir.

 **NOT:** HP ePrint yazılımı, OS X için bir PDF iş akışı yardımcı programıdır, teknik olarak bir yazdırma sürücüsü değildir.

 **NOT:** HP ePrint Yazılımı USB yazdırmayı desteklemez.

Android katıştırılmış yazdırma

HP'nin Android ve Kindle için dahili yazdırma çözümü, Wireless Direct yazdırma için mobil aygıtların bir ağdaki veya kablosuz kapsama alanındaki HP yazıcıları otomatik olarak bulmasını ve bu aygıtlara yazdırmasını sağlar.

Yazıcının, Android aygıtı ile aynı ağa (alt ağ) bağlı olması gerekir.

Yazdırma çözümü birçok işletim sisteminde yerleşik olarak mevcuttur.

 **NOT:** Aygıtınızda yazdırma mevcut değilse [Google Play > Android uygulamaları](https://play.google.com/store/apps/details?id=com.hp.printer) konumuna gidin ve HP Yazdırma Hizmeti Eklentisini yükleyin.

Android yerleşik yazdırma özelliğinin nasıl kullanılacağı ve hangi Android aygıtların desteklendiği konusunda daha fazla bilgi için www.hp.com/go/LaserJetMobilePrinting adresine gidin.

5 Yazıcıyı yönetin

- [HP Yerleşik Web Sunucusu ile \(EWS\) gelişmiş yapılandırma \(yalnızca kablosuz modeller\)](#)
- [HP Katıştırılmış Web Sunucusu'nun bölümleri](#)
- [IP ağ ayarlarını yapılandırma](#)
- [Yazıcı güvenlik özellikleri](#)
- [Enerji tasarrufu ayarları](#)
- [Üretici yazılımını güncelleştirme](#)

Daha fazla bilgi için:

Aşağıdaki bilgiler yayınlandığı tarihte geçerlidir. Güncel bilgiler için bkz. www.hp.com/support/ljm11-m13.

Yazıcıya özel kapsamlı HP yardımı aşağıdaki bilgileri içerir:

- Yükleme ve yapılandırma
- Bilgi alma ve kullanma
- Sorunları çözme
- Yazılım ve ürün yazılımı güncellemelerini indirme
- Destek forumlarına katılma
- Garanti ve yasal bilgileri bulma

HP Yerleşik Web Sunucusu ile (EWS) gelişmiş yapılandırma (yalnızca kablosuz modeller)

Yazdırma işlemlerini yazıcının kontrol paneli yerine bilgisayarınızdan yönetmek için HP Yerleşik Web Sunucusu'nu kullanın.

- Yazıcı durumu bilgilerini görüntüleme
- Tüm sarf malzemelerinin kalan ömrünü belirleme ve yenilerini sipariş etme
- Tepsi yapılandırmalarını görüntüleme ve değiştirme
- Yazıcı kontrol paneli menü yapılandırmasını görüntüleme ve değiştirme
- Dahili sayfaları görüntüleme ve yazdırma
- Yazıcı ve sarf malzemeleri etkinlikleri hakkında bildirim alma
- Ağ yapılandırmasını görüntüleme ve değiştirme




HP Yerleşik Web Sunucusu, yazıcı IP tabanlı bir ağa bağlı olduğunda çalışır. HP Yerleşik Web Sunucusu, IPX tabanlı yazıcı bağlantılarını desteklememektedir. HP Yerleşik Web Sunucusu'nu açıp kullanmanız için İnternet erişiminiz olması gerekmez.


Yazıcı ağa bağlı olduğunda, Yerleşik Web Sunucusu otomatik olarak kullanılabilir duruma gelir.



NOT: HP Katıştırılmış Web Sunucusu'na ağ güvenlik duvarından erişilemez.

Web tarayıcısından HP Yerleşik Web Sunucusu'nu (EWS) açma

1. IP adresini veya ana bilgisayar adını belirlemek için bir yapılandırma sayfası yazdırın.
 - a. Hazır  ışığı yanıp sönmeye başlayana kadar İptal  düğmesini basılı tutun.
 - b. İptal  düğmesini serbest bırakın.
2. Bir web tarayıcısı açın ve adres satırına yazıcı yapılandırma sayfasında görüntülenen şekilde IP adresini veya ana bilgisayar adını yazın. Bilgisayar klavyesindeki **Enter** tuşuna basın. EWS açılır.

 <https://10.10.XXXX/>



NOT: Web tarayıcısında web sitesine erişimin güvenli olmayabileceğini belirten bir mesaj görüntüleniyorsa web sitesine devam et seçeneğini belirleyin. Bu web sitesine erişim bilgisayara zarar vermez.

HP Katıştırılmış Web Sunucusu'nun bölümleri

Information (Bilgi) sekmesi

Bilgi sayfaları grubu aşağıdaki sayfalardan oluşur.

- **Aygıt Durumu** yazıcının ve HP sarf malzemelerinin durumunu görüntüler.
- **Device Configuration** (Aygıt Yapılandırma), Yapılandırma sayfasında bulunan bilgileri gösterir.
- **Sarf Malzemeleri Durumu**, parça numaralarını sağlar ve HP sarf malzemelerinin durumunu gösterir. Yeni sarf malzemeleri sipariş etmek için pencerenin sağ üst tarafındaki **Sarf Malzemeleri Sipariş Et** ögesine tıklayın.
- **Network Summary** (Ağ Özeti), **Ağ Özeti** sayfasında bulunan bilgileri gösterir.

Settings (Ayarlar) sekmesi

Yazıcıyı bilgisayarınızdan yapılandırmak için bu sekmeyi kullanın. Bu yazıcı ağa bağlıysa bu sekmedeki ayarları değiştirmeden önce daima yazıcı yöneticisine danışın.

Ayarlar sekmesinde, varsayılan baskı işi ayarlarını görüntüleyebileceğiniz ve değiştirebileceğiniz **Yazdırma** sayfası bulunur.

Networking (Ağ) sekmesi

Ağ yöneticileri, IP tabanlı bir ağa bağlı olduğunda yazıcının ağla ilgili ayarlarını denetlemek için bu sekmeyi kullanabilirler.

Bağlantılar

Bağlantılar, durum sayfalarının sağ üst bölümünde bulunur. Bu bağlantıları kullanabilmek için İnternet erişiminizin olması gerekir. Çevirmeli bağlantı kullanıyorsanız ve HP Yerleşik Web Sunucusu'nu ilk kez açtığınızda İnternet'e bağlanmadıysanız bu web sitelerini ziyaret edebilmeniz için önce bağlantı kurmanız gerekir. Bağlantı kurduğunuzda HP Yerleşik Web Sunucusu'nu kapatıp yeniden açmanız gerekebilir.

- **Sarf Malzemeleri Alışverişi**. Sure Supply web sitesine bağlanmak ve HP'den veya seçtiğiniz bir bayiden orijinal HP sarf malzemeleri sipariş etmek için bu bağlantıya tıklayın.
- **Destek**. Yazıcı destek sitesine bağlanır. Genel konulara yönelik yardım arayabilirsiniz.

IP ağ ayarlarını yapılandırma

- [Giriş](#)
- [Yazıcı paylaşmayla ilgili sorumluluk reddi](#)
- [Ağ ayarlarını görüntüleme veya değiştirme](#)
- [IPv4 TCP/IP parametrelerini el ile yapılandırma](#)

Giriş

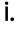
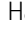

Yazıcının ağ ayarlarını yapılandırmak için aşağıdaki bölümleri kullanın.


Yazıcı paylaşmayla ilgili sorumluluk reddi


HP, eşdüzeyli ağ kullanımını desteklemez; bu özellik, HP yazıcı sürücülerinin değil, Microsoft işletim sistemlerinin sağladığı bir işlevdir. Microsoft'un web sitesini ziyaret edin: www.microsoft.com.

Ağ ayarlarını görüntüleme veya değiştirme

IP yapılandırma ayarlarını görüntülemek ya da değiştirmek için HP Katıştırılmış Web Sunucusu'nu kullanın.

1. HP Yerleşik Web Sunucusu'nu (EWS) açın:
 - a. IP adresini veya ana bilgisayar adını belirlemek için bir yapılandırma sayfası yazdırın.
 - i. Hazır  ışığı yanıp sönmeye başlayana kadar İptal  düğmesini basılı tutun.
 - ii. İptal  düğmesini serbest bırakın.
 - b. Bir web tarayıcısı açın ve adres satırına yazıcı yapılandırma sayfasında görüntülenen şekilde IP adresini veya ana bilgisayar adını yazın. Bilgisayar klavyesindeki **Enter** tuşuna basın. EWS açılır.


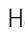

 <https://10.10.XX.XXX/>

 **NOT:** Web tarayıcısında web sitesine erişimin güvenli olmayabileceğini belirten bir mesaj görüntüleniyorsa web sitesine devam et seçeneğini belirleyin. Bu web sitesine erişim bilgisayara zarar vermez.

2. Ağ bilgilerini almak için **Ağ** sekmesini tıklayın. Ayarları gerektiği gibi değiştirin.


IPv4 TCP/IP parametrelerini el ile yapılandırma

El ile IPv4 adresi, alt ağ maskesi ve varsayılan ağ geçidini ayarlamak için EWS'yi kullanın.

1. HP Yerleşik Web Sunucusu'nu (EWS) açın:
 - a. IP adresini veya ana bilgisayar adını belirlemek için bir yapılandırma sayfası yazdırın.
 - i. Hazır  ışığı yanıp sönmeye başlayana kadar İptal  düğmesini basılı tutun.
 - ii. İptal  düğmesini serbest bırakın.

- b. Bir web tarayıcısı açın ve adres satırına yazıcı yapılandırma sayfasında görüntülenen şekilde IP adresini veya ana bilgisayar adını yazın. Bilgisayar klavyesindeki **Enter** tuşuna basın. EWS açılır.

 <https://10.10.XXXXX/>

 **NOT:** Web tarayıcısında web sitesine erişimin güvenli olmayabileceğini belirten bir mesaj görüntüleniyorsa web sitesine devam et seçeneğini belirleyin. Bu web sitesine erişim bilgisayara zarar vermez.

2. **Ağ İletişimi** sekmesine tıklayın.
3. **IPv4 Yapılandırma** alanında **El ile IP** ögesini seçin ve ardından IPv4 yapılandırma ayarlarını düzenleyin.
4. **Uygula** düğmesine tıklayın.

Yazıcı güvenlik özellikleri

Giriş

Yazıcıda, yapılandırma ayarlarına erişimi olan kişileri sınırlayan, verileri koruyan ve değerli donanım bileşenlerine erişimi önleyen bazı güvenlik özellikleri bulunur.




- [HP Yerleşik Web Sunucusunu kullanarak sistem parolasını atayın veya değiştirin](#)

HP Yerleşik Web Sunucusunu kullanarak sistem parolasını atayın veya değiştirin


Yetkisiz kullanıcıların yazıcı ayarlarını değiştirememesi için yazıcı ve HP Yerleşik Web Sunucusu'na erişime yönelik bir yönetici parolası atayın.

1. HP Yerleşik Web Sunucusu'nu (EWS) açın:


Ağ bağlantılı yazıcılar

- a. IP adresini veya ana bilgisayar adını belirlemek için bir yapılandırma sayfası yazdırın.
 - i. Hazır  ışığı yanıp sönmeye başlayana kadar İptal  düğmesini basılı tutun.
 - ii. İptal  düğmesini serbest bırakın.
- b. Bir web tarayıcısı açın ve adres satırına yazıcı yapılandırma sayfasında görüntülenen şekilde IP adresini veya ana bilgisayar adını yazın. Bilgisayar klavyesindeki **Enter** tuşuna basın. EWS açılır.

 <https://10.10.XX.XXX/>

 **NOT:** Web tarayıcısında web sitesine erişimin güvenli olmayabileceğini belirten bir mesaj görüntüleniyorsa web sitesine devam et seçeneğini belirleyin. Bu web sitesine erişim bilgisayara zarar vermez.

2. **Ağ İletişimi** sekmesinde sol gezinti bölmesindeki **Parola** bağlantısına tıklayın.
3. **Parola** alanında **Parola** kısmına parolayı girin.
4. **Parolayı Doğrula** alanına parolayı yeniden girin.
5. **Uygula** düğmesine tıklayın.

 **NOT:** Parolayı not edin ve güvenli bir yerde saklayın.

Enerji tasarrufu ayarları

- [Giriş](#)
- [EconoMode ile yazdırma](#)
- [İşlem Yapılmadığında Uyku Moduna Gir/Otomatik Kapan ayarını belirleyin](#)
- [Bağlantı Noktaları Etkin Olduğunda Gecikme ayarı](#)

Giriş

Enerji ve sarf malzemelerinden tasarruf etmek için yazıcıda bazı ekonomi özellikleri bulunmaktadır.

EconoMode ile yazdırma

Bu yazıcıda belge taslaklarını yazdırmak için EconoMode seçeneği vardır. EconoMode kullanmak daha az toner kullanımı sağlayabilir. Ancak, EconoMode kullanımı baskı kalitesini de azaltabilir.

HP, EconoMode'un sürekli kullanılmasını önermez. EconoMode sürekli kullanılırsa tonerin ömrü, toner kartuşu içindeki mekanik parçaların ömründen daha uzun olabilir. Tonerin yeniden dağıtılması kabul edilebilir baskı kalitesi sağlamayana kadar mevcut kartuşla yazdırmaya devam edin. Toneri yeniden dağıtmak için toner kartuşunu yazıcıdan çıkarın ve kartuşu yatay ekseninde hafifçe ileri geri sallayın. Resimli örnekler için kartuş değiştirme talimatlarına bakın. Toner kartuşunu yazıcıya tekrar takın ve kapağı kapatın. Baskı kalitesi düşmeye başlar ve istenmeyen bir hale gelirse toner kartuşunu değiştirin.



NOT: Bu seçenek yazıcı sürücünüzde mevcut değilse, bunu HP Katıştırılmış Web Sunucusu'nu kullanarak ayarlayabilirsiniz.

1. Yazılım programından, **Yazdır** seçeneğini belirleyin.
2. Yazıcıyı seçin, ardından **Özellikler** veya **Tercihler** düğmesine tıklayın.
3. **Kağıt/Kalite** sekmesini tıklattın.
4. **EconoMode** seçeneğine tıklayın.

İşlem Yapılmadığında Uyku Moduna Gir/Otomatik Kapan ayarını belirleyin

Yazıcının uyku moduna girmeden önceki boşta kalma süresini ayarlamak için EWS'yi kullanın.

İşlem Yapılmadığında Uyku Moduna Gir/Otomatik Kapan ayarını değiştirmek için aşağıdaki işlemleri tamamlayın:

1. HP Yerleşik Web Sunucusu'nu (EWS) açın:


Doğrudan bağlı yazıcılar


- a. **Başlat** menüsünü açın ve ardından **Programlar** veya **Tüm Programlar** ögesini seçin.
- b. HP grubunu açın, yazıcı grubunu açın ve ardından **HP Device Toolbox** ögesini seçin.

Ağ bağlantılı yazıcılar

- a. IP adresini veya ana bilgisayar adını belirlemek için bir yapılandırma sayfası yazdırın.
 - i. Hazır ışığı yanıp sönmeye başlayana kadar İptal düğmesini basılı tutun.
 - ii. İptal düğmesini serbest bırakın.

- b. Bir web tarayıcısı açın ve adres satırına yazıcı yapılandırma sayfasında görüntülenen şekilde IP adresini veya ana bilgisayar adını yazın. Bilgisayar klavyesindeki **Enter** tuşuna basın. EWS açılır.

 <https://10.10.XX.XXX/>

 **NOT:** Web tarayıcısında web sitesine erişimin güvenli olmayabileceğini belirten bir mesaj görüntüleniyorsa web sitesine devam et seçeneğini belirleyin. Bu web sitesine erişim bilgisayara zarar vermez.



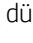
2. **Sistem** sekmesine tıklayın ve ardından **Enerji Ayarları** sayfasını seçin.
3. İşlem Yapılmadığında Uyku Moduna Girme/Otomatik Kapanma süresini seçin ve ardından **Uygula** düğmesine tıklayın.

Bağlantı Noktaları Etkin Olduğunda Gecikme ayarı


Birinci yöntem: HP Yerleşik Web Sunucusu'nu (EWS) kullanma

1. HP Yerleşik Web Sunucusu'nu (EWS) açın:

Ağ bağlantılı yazıcılar

- a. IP adresini veya ana bilgisayar adını belirlemek için bir yapılandırma sayfası yazdırın.
 - i. Hazır  ışığı yanıp sönmeye başlayana kadar İptal  düğmesini basılı tutun.
 - ii. İptal  düğmesini serbest bırakın.
- b. Bir web tarayıcısı açın ve adres satırına yazıcı yapılandırma sayfasında görüntülenen şekilde IP adresini veya ana bilgisayar adını yazın. Bilgisayar klavyesindeki **Enter** tuşuna basın. EWS açılır.


 <https://10.10.XX.XXX/>

 **NOT:** Web tarayıcısında web sitesine erişimin güvenli olmayabileceğini belirten bir mesaj görüntüleniyorsa web sitesine devam et seçeneğini belirleyin. Bu web sitesine erişim bilgisayara zarar vermez.

2. **Ayarlar** sekmesine tıklayın ve ardından **Enerji Ayarları** sayfasını seçin.
3. Ayarı etkinleştirmek veya devre dışı bırakmak için **Bağlantı noktaları etkin olduğunda gecikme** onay kutusunu işaretleyin.

İkinci yöntem: Yazıcı yazılımını kullanma

1. Yazıcılar listesinden bu yazıcının adına sağ tıklayın, ardından özellikler menü öğesine tıklayarak **Yazıcı özellikleri** iletişim kutusunu açın.
2. **Aygıt ayarları** sekmesine tıklayın ve ardından **Enerji ayarları** alanına gidin.
3. Ayarı etkinleştirmek veya devre dışı bırakmak için **Bağlantı noktaları etkin olduğunda gecikme** onay kutusunu işaretleyin.

 **NOT:** **Bağlantı noktaları etkin olduğunda gecikme** seçeneği belirlendiğinde tüm bağlantı noktaları devre dışı olmadığı sürece yazıcı kapanmaz. Ayar seçilmediğinde **Belirli Bir Süreden Sonra Kapanma** ayarına göre belirlenen etkin olmama süresinin ardından yazıcı kapanır. Etkin bir ağ veya USB bağlantısı yazıcının kapanmasını engeller.

Üretici yazılımını güncelleştirme

HP; düzenli yazıcı güncelleştirmeleri, yeni Web Hizmetleri uygulamaları ve mevcut Web Hizmetleri uygulamaları için yeni özellikler sunmaktadır. Tek bir yazıcının yazıcı yazılımını güncellemek için aşağıdaki adımları izleyin. Ürün yazılımını güncelleştirdiğinizde Web Hizmeti uygulamaları otomatik olarak güncelleştirilir.

Ürün Yazılımı Güncelleştirme Yardımcı Programını kullanarak ürün yazılımını güncelleştirme

Üretici Yazılımı Güncelleme Yardımcı Programını, HP.com adresinden manuel olarak indirmek ve yüklemek için şu adımları kullanın.



NOT: Bu yöntemi kullanmak için bir yazdırma sürücüsünün yüklü olması gerekir.

1. www.hp.com/support adresine giderek ülke/bölge dilinizi seçin, **Yazılım ve sürücülerini edinin** bağlantısına tıklayın, arama alanına yazıcı adını yazın, **Enter** düğmesine basın ve ardından arama sonuçları listesinden yazıcıyı seçin.
2. İşletim sistemini seçin.
3. **Üretici Yazılımı** bölümü altında, **Üretici Yazılımı Güncelleme Yardımcı Programı**'nı bulun.
4. **İndir**'i tıklayın, **Çalıştır**'ı tıklayın ve ardından **Çalıştır**'ı yeniden tıklayın.
5. Araç başlatıldığında, açılır listeden yazıcıyı seçin ve ardından **Ürün Yazılımını Gönder** öğesine tıklayın.



NOT: Yüklenen üretici yazılımını doğrulamak amacıyla güncelleme işleminden önce ve sonra yapılandırma sayfası yazdırmak için **Yapılandırma Sayfası Yazdır**'ı tıklayın.

6. Yüklemeyi tamamlamak için ekran talimatlarını uygulayın ve ardından yardımcı programı kapatmak için **Çıkış** düğmesini tıklayın.

6 Sorunları çözme

- [Müşteri desteęi](#)
- [Kontrol paneli ışık düzenlerini yorumlama](#)
- [Fabrika varsayılan ayarlarını geri yükleme](#)
- [Kağıt besleme veya sıkışması sorunlarını çözme](#)
- [Kağıt sıkışmalarını giderme](#)
- [Baskı kalitesini artırma](#)
- [Doğrudan bağlanma sorunlarını çözme](#)
- [Kablosuz sorunlarını çözme](#)

Daha fazla bilgi için:

Aşağıdaki bilgiler yayınlandığı tarihte geçerlidir. Güncel bilgiler için bkz. www.hp.com/support/ljm11-m13.

Yazıcıya özel kapsamlı HP yardımı aşağıdaki bilgileri içerir:

- Yükleme ve yapılandırma
- Bilgi alma ve kullanma
- Sorunları çözme
- Yazılım ve ürün yazılımı güncellemelerini indirme
- Destek forumlarına katılma
- Garanti ve yasal bilgileri bulma




Müşteri desteęi

Ülkeniz/bölgeniz için telefonla destek alın	Ülke/bölge telefon numaraları yazıcının kutusundaki broşürden veya www.hp.com/support/ adresinden bulunabilir.
Yazıcı adını, seri numarasını, satın alındığı tarihi ve sorunun açıklamasını hazır bulundurun	
24 saat İnternet desteęi alın ve yazılım yardımcı programları ve sürücülerini indirin	www.hp.com/support/ljm11-m13
Ek HP hizmet veya bakım anlaşmaları isteyin	www.hp.com/go/carepack
Yazıcıyı kaydettirme	www.register.hp.com


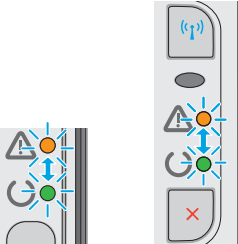

Kontrol paneli ışık düzenlerini yorumlama

Yazıcıyla ilgilenilmesi gerekiyorsa kontrol paneli ekranında bir hata kodu görünür.

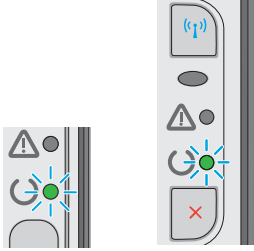
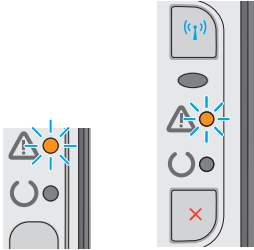
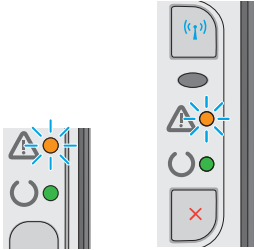
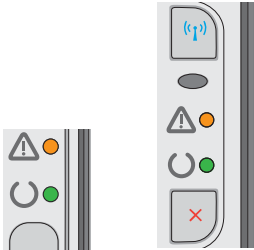
Tablo 6-1 Durum ışığı açıklamaları

	"Işık kapalı" simgesi
	"Işık açık" simgesi
	"Işık yanıp sönüyor" simgesi

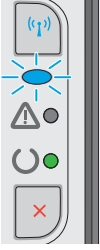


Tablo 6-2 Kontrol paneli ışığı düzenleri

Işık durumu	Yazıcının durumu	İşlem
<p>Tüm ışıklar kapalı.</p> 	<p>Yazıcı, Otomatik Kapanma modundadır veya kapalıdır.</p>	<p>Yazıcıyı açmak veya Otomatik Kapanma modunu devre dışı bırakmak için güç düğmesine basın.</p>
<p>Durum ışıkları döngüsü</p> 	<p>Biçimlendiricinin başlatılması sırasında veya yazıcı bir temizleme sayfasını işlerken durum ışıkları dönüşümlü olarak yanar.</p>	<p>Herhangi bir işlem yapılması gerekmez. Başlatma sürecinin sona ermesini bekleyin. Yazıcı, başlatma işlemi sona erdikten sonra hazır duruma geçmelidir.</p>
<p>Hazır ışığı yanıyor ve dikkat ışığı kapalı.</p> 	<p>Yazıcı hazır durumdadır.</p>	<p>Herhangi bir işlem yapılması gerekmez. Yazıcı bir yazdırma işi almaya hazırdır.</p>

Tablo 6-2 Kontrol paneli ışığı düzenleri (devam)

İşık durumu	Yazıcının durumu	İşlem
Hazır ışığı yanıp sönüyor ve dikkat ışığı kapalı. 	Yazıcı veri almakta veya işlemektedir.	Herhangi bir işlem yapılması gerekmez. Yazıcı bir yazdırma işi almakta veya işlemektedir.
Dikkat ışığı yanıp sönüyor ve hazır ışığı kapalı. 	Yazıcı; kağıt sıkışması, açık kapak, yazıcı kartuşunun bulunmaması veya doğru tepside kağıt bulunmaması gibi yazıcı üzerinden düzeltilebilecek bir hatayla karşılaşmıştır.	Yazıcıyı inceleyin, hatayı belirleyin ve ardından hatayı düzeltin. Hata, doğru tepside kağıdın bulunmamasıysa veya yazıcının elle besleme modunda olmasıysa uygun miktarda kağıdı tepsiye koyun ve ekrandaki talimatları izleyin ya da yazdırmaya devam etmek için yazdırma kartuşu kapağını açıp kapatın.
Dikkat ışığı yanıp sönüyor ve hazır ışığı yanıyor. 	Yazıcı, kendi kendine düzelteceği sürekli bir hatayla karşılaşmıştır.	Kurtarma başarılıysa yazıcı veri işleme durumuna geçer ve işi tamamlar. Kurtarma başarısızsa yazıcı sürekli hata durumunu sürdürür. Ortam yolundaki ortamları kaldırmayı ve yazıcıyı kapatıp açmayı deneyin.
Dikkat ve hazır ışıkları açık. 	Yazıcı, kendi kendine düzeltemeyeceği önemli bir hatayla karşılaştı.	<ol style="list-style-type: none">1. Yazıcıyı kapatın veya güç kablosunu yazıcıdan çıkarın.2. 30 saniye bekleyin ve ardından yazıcıyı çalıştırın ya da güç kablosunu yeniden yazıcıya bağlayın.3. Yazıcının başlamasını bekleyin. Hata devam ederse HP müşteri desteğiyle iletişime geçin.

Tablo 6-2 Kontrol paneli ışığı düzenleri (devam)

İşık durumu	Yazıcının durumu	İşlem
Kablosuz ışığı yanıp sönüyor.	Yazıcı, kablosuz bir ağ bulmayı denemektedir.	Herhangi bir işlem yapılması gerekmez.
		
Kablosuz ağ ışığı açık.	Yazıcı, kablosuz bir ağa bağlıdır.	Herhangi bir işlem yapılması gerekmez.
		
Kablosuz ışığı yanmıyor.	Yazıcı bir ağa bağlı değildir ve yazıcının kablosuz birimi kapalı olabilir.	<p>İşık yanmıyorsa yazıcı ağa bağlı değildir ve yazıcının kablosuz birimi kapalı olabilir. Ağ bağlantısı kurulmaya çalışılırken kablosuz düğmesine basın veya yazıcıyı yapılandırmak için Kablosuz Yapılandırma yardımcı programını çalıştırın. Yazıcının ağ bulunduğundan emin olmak için bir yapılandırma sayfası yazdırın. Yazıcının kendisine atanmış bir IP adresi olmalıdır.</p> <p>Bir ağa kablosuz bağlanmak hakkında daha fazla bilgi için bkz. Kablosuz sorunlarını çözme, sayfa 62.</p> <p>Yazıcı hala ağa bağlanamıyorsa yazıcıyı kaldırın ve yeniden yükleyin. Hata devam ederse ağ yöneticisiyle iletişime geçin veya kablosuz yönlendiricinin ya da erişim noktasının kullanıcı el kitabına başvurun.</p>
		




Fabrika varsayılan ayarlarını geri yükleme


Fabrika varsayılan ayarlarının geri yüklenmesi, tüm yazıcı ve ağ ayarlarını fabrika varsayılan ayarlarına döndürür. Sayfa sayısını, tepsi boyutunu veya dili sıfırlamaz. Yazıcıyı fabrika çıkışı varsayılan ayarlarına döndürmek için aşağıdaki adımları izleyin.

⚠ DİKKAT: Fabrika varsayılan ayarlarının geri yüklenmesi, tüm ayarları fabrika varsayılan ayarlarına döndürür ve ayrıca belleğe depolanmış olan tüm sayfaları siler.

1. HP Yerleşik Web Sunucusu'nu (EWS) açın:

Ağ bağlantılı yazıcılar

- a. IP adresini veya ana bilgisayar adını belirlemek için bir yapılandırma sayfası yazdırın.
 - i. Hazır  ışığı yanıp sönmeye başlayana kadar İptal  düğmesini basılı tutun.
 - ii. İptal  düğmesini serbest bırakın.
- b. Bir web tarayıcısı açın ve adres satırına yazıcı yapılandırma sayfasında görüntülenen şekilde IP adresini veya ana bilgisayar adını yazın. Bilgisayar klavyesindeki **Enter** tuşuna basın. EWS açılır.

 <https://10.10.XX.XXX/>

NOT: Web tarayıcısında web sitesine erişimin güvenli olmayabileceğini belirten bir mesaj görüntüleniyorsa web sitesine devam et seçeneğini belirleyin. Bu web sitesine erişim bilgisayara zarar vermez.

2. **Ayarlar** sekmesine tıklayın.
3. **Fabrika Ayarlarını Geri Yükle** seçeneğini belirleyin ve **Uygula** düğmesine tıklayın.

Yazıcı otomatik olarak yeniden başlatılır.

Kağıt besleme veya sıkışması sorunlarını çözme

Yazıcıda kağıt besleme veya sıkışma sorunları sık sık tekrarlanıyorsa tekrarlanma sıklığını azaltmak için aşağıdaki bilgileri kullanın.

Yazıcı kağıt almıyor

Yazıcı tepside kağıt almıyorsa şu çözümleri deneyin.

1. Yazıcıyı açın ve sıkışmış kağıtları çıkarın.
2. Tepsie, işinize uygun boyutta kağıt yerleştirin.
3. Yazılım sürücüsünde veya EWS'de kağıt boyutu ve türünün doğru belirlendiğinden emin olun.
4. Tepsideki kağıt kılavuzlarının kağıt boyutuna göre ayarlandığından emin olun. Kılavuzları tepsi içindeki doğru girintilere denk getirin.
5. Yazıcının kağıdı elle beslemek üzere bir istemi onaylamanızı bekleyip beklemediğini görmek için yazıcı kontrol panelini kontrol edin. Kağıt yükleyin ve devam edin.
6. Kağıt alma silindiri ve ayırma dolgusu kirlenmiş olabilir.

Yazıcı birden çok kağıt yaprağı alıyor




Yazıcı tepside birden çok kağıt yaprağı alıyorsa aşağıdaki çözümleri deneyin.

1. Kağıt yığını tepside çıkarın, esnetin, 180 derece döndürün ve ters çevirin. *Kağıdı havalandırmayın.* Kağıt yığını tepsiye geri koyun.
2. Bu yazıcıda yalnızca HP özelliklerine uygun kağıt kullanın.
3. Kırıksık olmayan, katlanmamış ve zarar görmemiş kağıt kullanın. Gerekirse farklı ambalajdaki kağıdı kullanın.
4. Tepsinin aşırı doldurulmadığından emin olun. Doldurulmuşsa kağıt yığınının tümünü tepside çıkarın, yığını düzleştirin ve kağıtların bir bölümünü tepsiye geri koyun.
5. Tepsideki kağıt kılavuzlarının kağıt boyutuna göre ayarlandığından emin olun. Kılavuzları tepsi içindeki doğru girintilere denk getirin.
6. Yazdırma ortamının tavsiye edilen özelliklere uygun olduğundan emin olun.

Sık veya yinelenen kağıt sıkışmaları

Sık görülen kağıt sıkışmalarıyla ilgili sorunları çözmek için aşağıdaki adımları izleyin. Birinci adım sorunu çözmezse sorun çözümlünceye kadar bir sonraki adımdan devam edin.

1. Yazıcıda kağıt sıkışmışsa sıkışmayı giderin ve yazıcıyı test etmek için bir yapılandırma sayfası yazdırın.
2. Yazılım sürücüsünde veya EWS'de tepsinin doğru kağıt boyutu ve türü için yapılandırılmış olup olmadığını kontrol edin. Gerekirse kağıt ayarlarını belirleyin.
3. Yazıcıyı kapatın, 30 saniye bekleyin ve yeniden açın.
4. Yazıcıdaki fazla toneri çıkarmak için temizleme sayfası yazdırmak üzere HP Yerleşik Web Sunucusu'na (EWS) erişin:

- a. EWS'nin **Bilgiler** sekmesinde **Bilgi Sayfalarına Yazdır** ögesine tıklayın.
 - b. **Temizleme Sayfası Yazdır** bölmesinde bir temizleme sayfası yazdırmak için **Yazdır** ögesine tıklayın.
5. Yazıcıyı test etmek için bir yapılandırma sayfası yazdırın.
- a. Hazır  ışığı yanıp sönmeye başlayana kadar İptal  düğmesini basılı tutun.
 - b. İptal  düğmesini serbest bırakın.

Bu adımlardan hiçbirini sorunu çözmezse yazıcının servise gönderilmesi gerekebilir. HP müşteri desteğine başvurun.

Kağıt sıkışmalarını önleme

Kağıt sıkışması sayısını azaltmak için şu çözümleri deneyin.

1. Bu yazıcıda yalnızca HP özelliklerine uygun kağıt kullanın.
2. Kırışık olmayan, katlanmamış ve zarar görmemiş kağıt kullanın. Gerekirse farklı ambalajdaki kağıdı kullanın.
3. Daha önce yazdırılmamış veya üzerine fotokopi çekilmemiş kağıt kullanın.
4. Tepsinin aşırı doldurulmadığından emin olun. Doldurulmuşsa kağıt yığınının tümünü tepside çıkarın, yığını düzleştirin ve kağıtların bir bölümünü tepsiye geri koyun.
5. Tepsideki kağıt kılavuzlarının kağıt boyutuna göre ayarlandığından emin olun. Kağıt kılavuzlarını, kağıt yığınınına geçecek ancak kağıdı kıvrımayacak şekilde ayarlayın.
6. Ağır, kabartmalı veya delikli kağıda yazdırıyorsanız elle besleme özelliğini kullanın ve sayfaları birer birer besleyin.
7. Tepsinin kağıt türü ve boyutuna uygun yapılandırıldığından emin olun.
8. Yazdırma ortamının tavsiye edilen özelliklere uygun olduğundan emin olun.

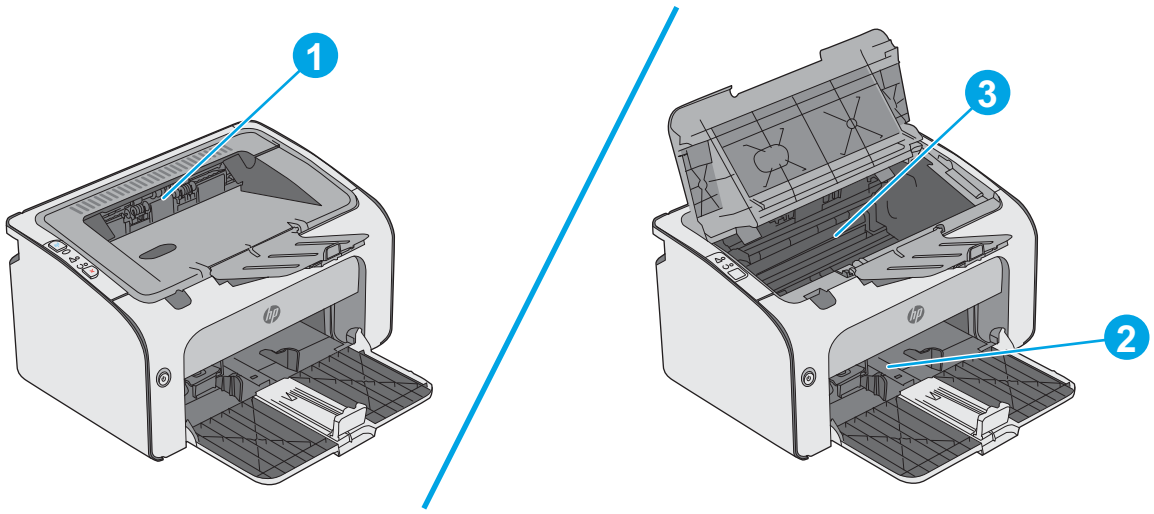
Kağıt sıkışmalarını giderme

Giriş

Aşağıdaki bilgiler üründeki kağıt sıkışmalarını giderme talimatlarını içerir.

- [Kağıt sıkışması konumları](#)
- [Giriş tepsisinden sıkışmaları temizleme](#)
- [Toner kartuşu alanındaki sıkışmaları giderme](#)
- [Çıkış bölmesindeki sıkışmaları giderme](#)

Kağıt sıkışması konumları



1 Çıkış bölümü

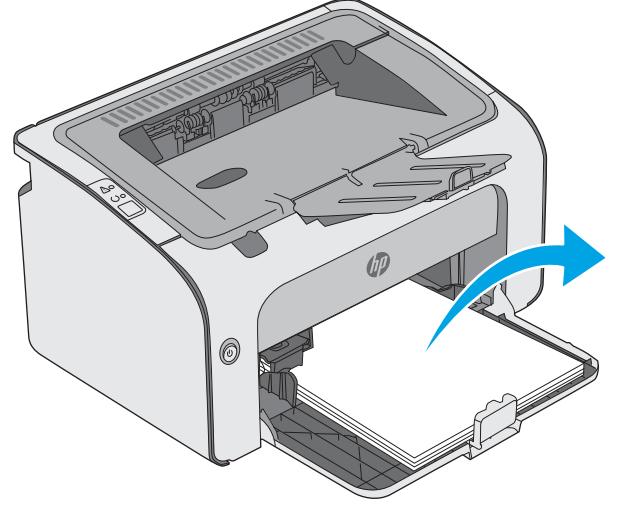
2 Giriş tepsi

3 Toner kartuşu alanı

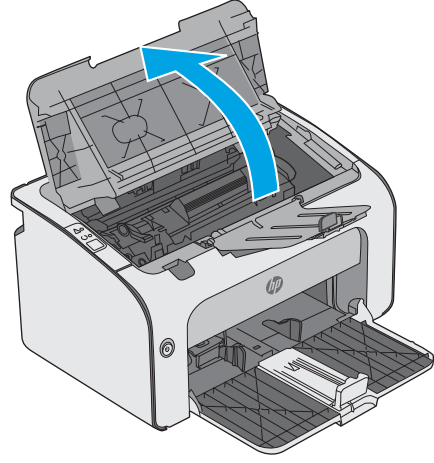
Giriş tepsisinden sıkışmaları temizleme

Kağıt sıkıştığında yazıcı kontrol panelindeki Dikkat  ışığı yanıp söner.

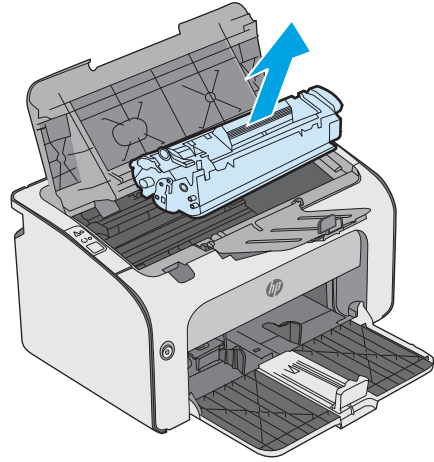
1. Giriş tepsisindeki dađınık kađıtları çıkarın.



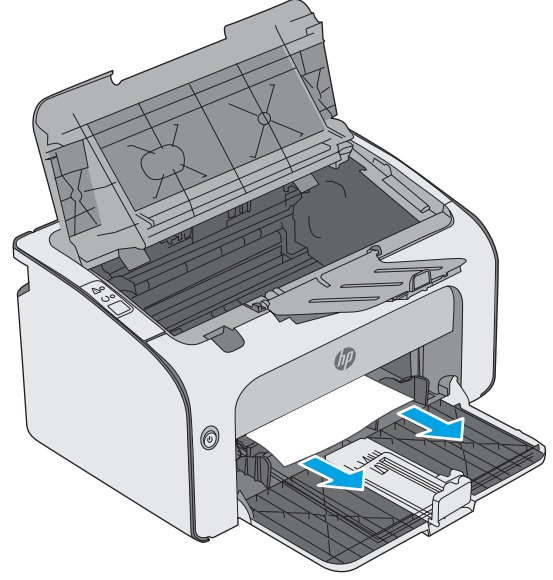
2. Üst kapađı açın.



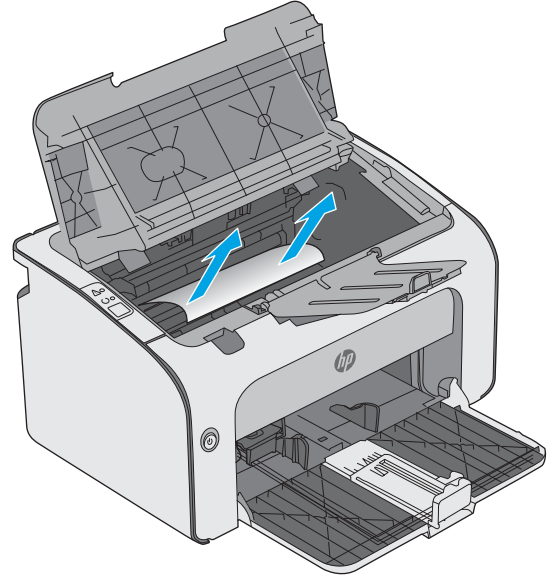
3. Toner kartuşunu çıkarın.



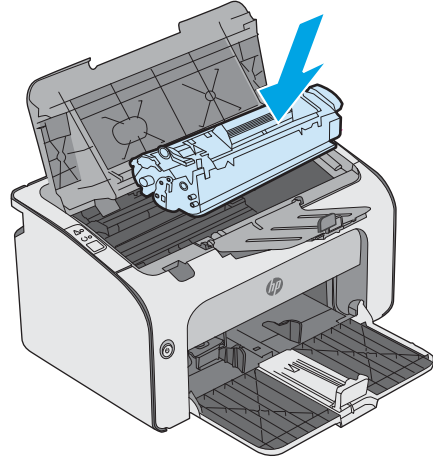
4. Giriş tepsi alanında gördüğünüz sıkışmış kağıtları çıkarın. Kağıdın yırtılmasını önlemek için iki elinizi de kullanarak kağıdı çıkarın.



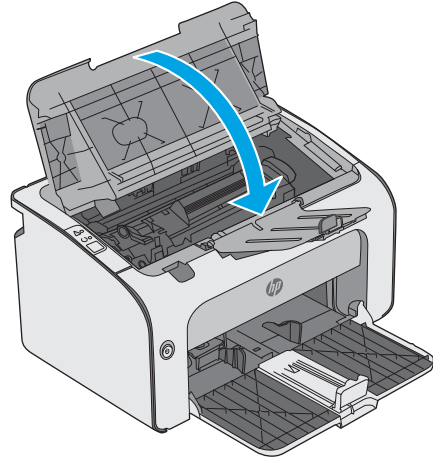
5. Toner kartuşu alanında sıkışan kağıt varsa çıkarın. Kağıdın yırtılmasını önlemek için iki elinizi de kullanarak kağıdı çıkarın.



6. Toner kartuşunu geri takın.



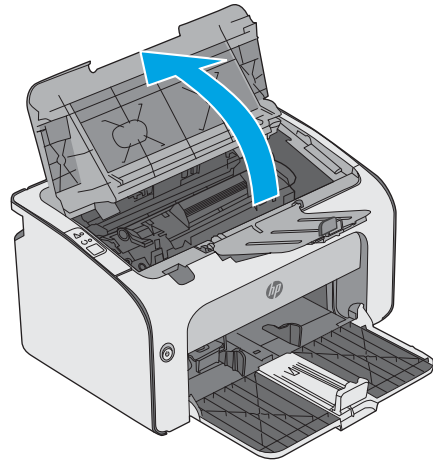
7. Üst kapağı kapatın.



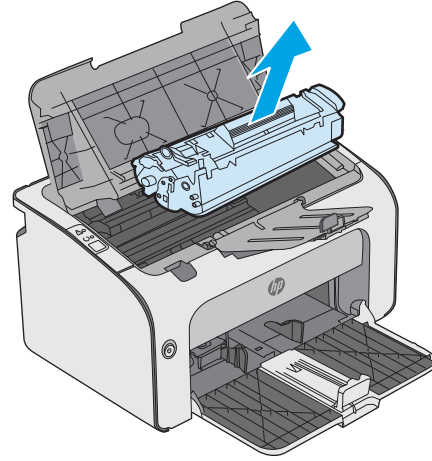
Toner kartuşu alanındaki sıkışmaları giderme

Kağıt sıkıştığında yazıcı kontrol panelindeki Dikkat ⚠ ışığı yanıp söner.

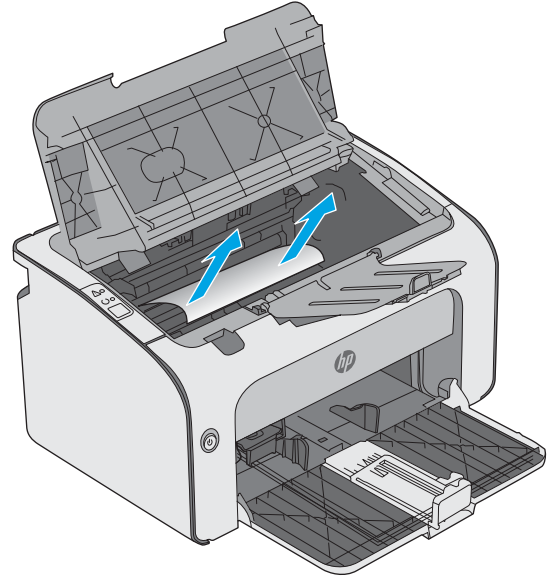
1. Üst kapağı açın.



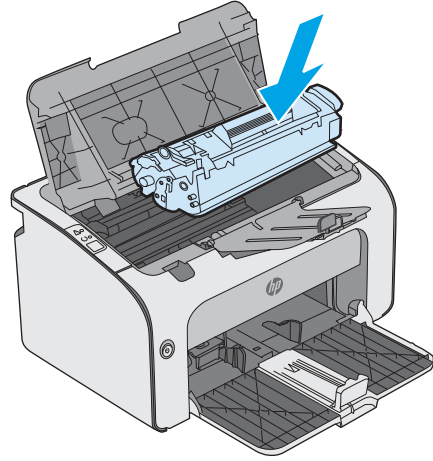
2. Toner kartuşunu çıkarın.



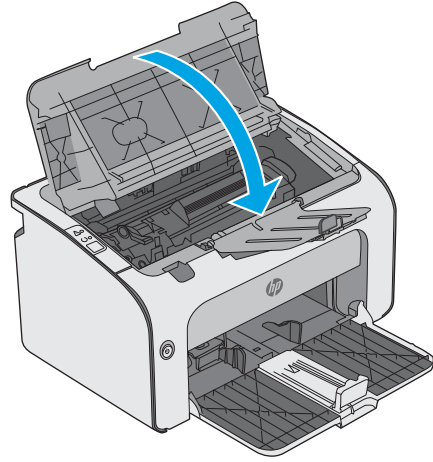
3. Toner kartuşu alanında sıkışan kağıt varsa çıkarın. Kağıdı yırtmamak için sıkışan kağıdı iki elinizle çıkarın.



4. Toner kartuşunu geri takın.



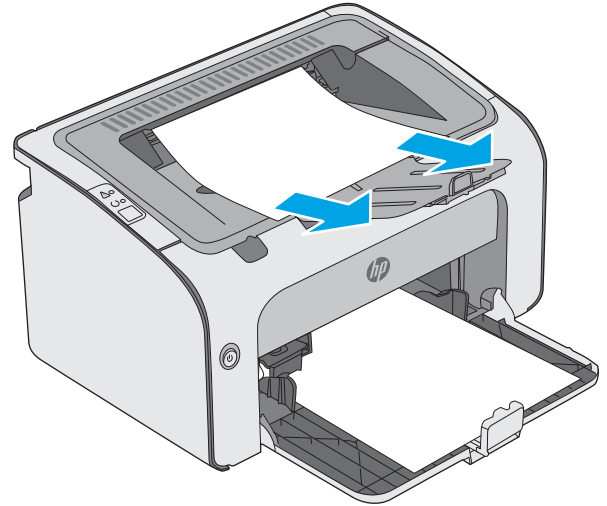
5. Üst kapağı kapatın.



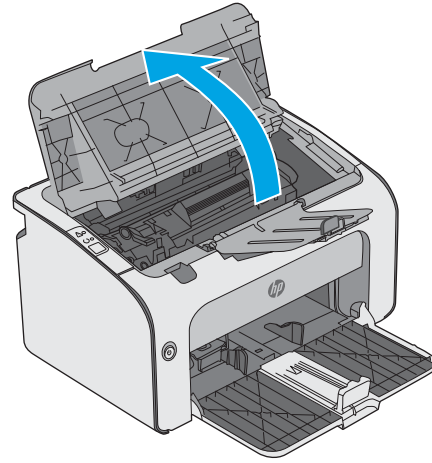
Çıkış bölmesindeki sıkışmaları giderme

Kağıt sıkıştığında yazıcı kontrol panelindeki Dikkat  ışığı yanıp söner.

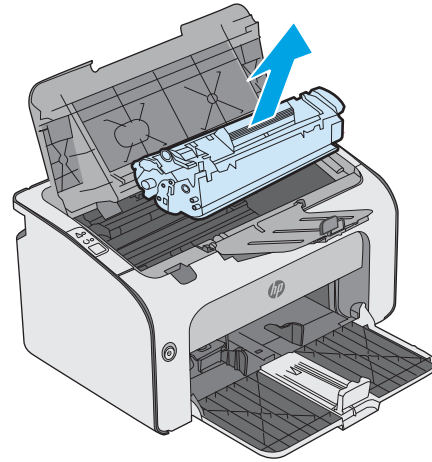
1. Çıkış bölümü alanında gördüğünüz tüm sıkışmış kağıtları çıkarın. Kağıdın yırtılmasını önlemek için iki elinizi de kullanarak kağıdı çıkarın.



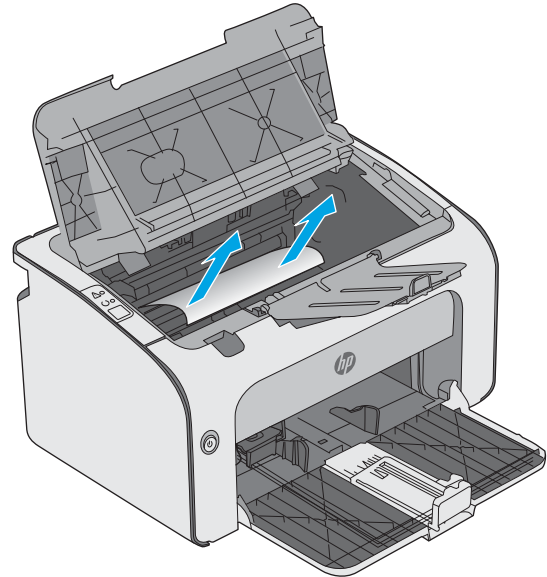
2. Üst kapağı açın.



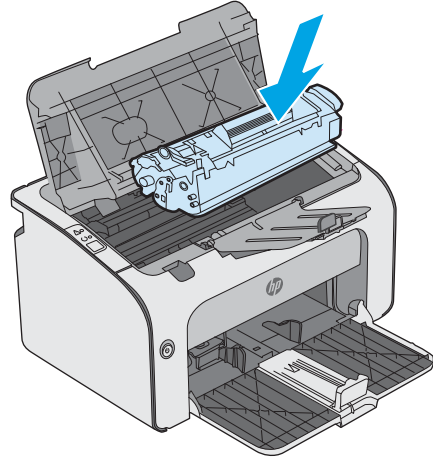
3. Toner kartuşunu çıkarın.



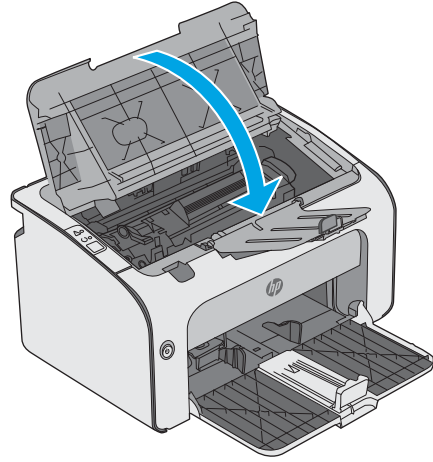
4. Toner kartuşu alanında sıkışan kağıt varsa çıkarın.



5. Toner kartuşunu geri takın.



6. Üst kapağı kapatın.



Baskı kalitesini artırma

Giriş

Yazıcıda baskı kalitesiyle ilgili sorunlar yaşıyorsanız aşağıdaki çözümleri verilen sırayla uygulayarak sorunu gidermeye çalışın.

Farklı bir yazılım programından yazdırma

Farklı bir yazılım programından yazdırmayı deneyin. Sayfalar düzgün yazdırılıyorsa, sorun yazdırma işlemini yaptığınız yazılım programıyla ilgilidir.

Yazdırma işi için kağıt türü ayarını kontrol etme

Bir yazılım programından yazdırırken ve yazdırılan sayfalarda lekeler, bulanık ya da koyu yazılmış yerler, kırışıklıklar, dağılmış toner noktacıları, yapışmamış toner veya toner olmayan küçük alanlar olduğunda kağıt türü ayarlarını kontrol edin.

Kağıt türü ayarını denetleme (Windows)

1. Yazılım programından, **Yazdır** seçeneğini belirleyin.
2. Yazıcıyı seçin ve ardından **Özellikler** veya **Tercihler** düğmesine tıklayın.
3. **Kağıt/Kalite** sekmesini tıklatın.
4. **Tür:** seçenekleri listesini genişletin.
5. Kağıdınızı en iyi tanımlayan kağıt türleri kategorisini genişletin.
6. Kullandığınız kağıdın türü ile ilgili seçeneği belirtin ve **Tamam** düğmesini tıklatın.
7. **Tamam** düğmesini tıklatarak **Belge Özellikleri** iletişim kutusunu kapatın. İş yazdırmak için **Yazdır** iletişim kutusunda **Tamam** düğmesini tıklatın.

Kağıt türü ayarını kontrol etme (OS X)

1. **Dosya** menüsünü ve sonra **Yazdır** seçeneğini tıklatın.
2. **Yazıcı** menüsünde yazıcıyı seçin.
3. Yazdırma sürücüsü, varsayılan olarak **Kopyalar ve Sayfalar** menüsünü gösterir. Menüler açılır listesini açın ve ardından, **Son İşlem** menüsünü tıklatın.
4. **Ortam Türü** açılır listesinden bir tür seçin.
5. **Yazdır** düğmesini tıklatın.




Toner kartuşu durumunu kontrol etme

Sarf malzemeleri durumu sayfasında aşağıdaki bilgileri kontrol edin:

- Kalan kartuş ömrünün tahmini yüzdesi
- Yaklaşık olarak kalan sayfa sayısı

- HP toner kartuşlarının parça numaraları
- Yazdırılan sayfa sayısı

Yapılandırma sayfası yazdırıldığında yazıcı sarf malzemeleri durumu sayfasını da yazdırır.

1. Hazır  ışığı yanıp sönmeye başlayana kadar İptal  düğmesini basılı tutun.
2. İptal  düğmesini serbest bırakın.

Yazıcıyı temizleyin


Temizleme sayfası yazdırma

1. EWS'nin **Bilgiler** sekmesinde **Bilgi Sayfalarına Yazdır** ögesine tıklayın.
2. **Temizleme Sayfası Yazdır** bölümünde bir temizleme sayfası yazdırmak için **Yazdır** ögesine tıklayın.

Toner kartuşunu görsel olarak denetleme

Her toner kartuşunu bu adımları uygulayarak denetleyin.

1. Toner kartuşunu yazıcıdan çıkarın.
2. Bellek yongasının hasar görüp görmediğini denetleyin.
3. Yeşil görüntüleme tamburunun yüzeyini inceleyin.

 **DİKKAT:** Görüntü tamburuna dokunmayın. Görüntü tamburunun üstündeki parmak izleri yazdırmada kalite sorunlarına yol açabilir.

4. Görüntü tamburunda herhangi bir çizik, parmak izi veya başka bir hasar görürseniz, toner kartuşunu değiştirin.
5. Toner kartuşunu yerine takın ve sorunun giderilip giderilmediğini görmek için birkaç sayfa yazdırın.

Kağıdı ve yazdırma ortamını denetleme

Adım bir: HP özelliklerine uygun kağıt kullanma

Bazı baskı kalitesi ile ilgili sorunlar HP özelliklerini karşılamayan kağıtların kullanılmasından kaynaklanabilir.

- Her zaman bu yazıcının desteklediği bir kağıt türü ve ağırlığı kullanın.
- İyi kalitede, kesik, kertik, yırtık, lekeli, gevşek parçacıklı, tozlu, kırıksık, boşluklu, zimba telli ve kenarları kıvrık veya bükülmüş olmayan kağıt kullanın.
- Daha önce üzerine yazdırılmamış kağıt kullanın.
- Yıldız gibi metal malzeme içermeyen kağıtlar kullanın.
- Lazer yazıcılarda kullanılmak üzere tasarlanmış kağıt kullanın. Yalnızca Inkjet yazıcılarda kullanılmak için tasarlanmış kağıt kullanmayın.
- Aşırı pürüzlü olmayan kağıt kullanın. Daha düzgün kağıt kullanmak genellikle daha iyi baskı kalitesi sağlar.

Adım iki: Ortamı denetleme

Ortam, baskı kalitesini doğrudan etkileyebilir ve baskı kalitesi ile kağıt besleme sorunlarının ortak nedenidir. Aşağıdaki çözümleri deneyin:

- Yazıcıyı açık pencere veya kapılar ya da klima açıklıkları gibi hava akımı olan bölgelerden uzak tutun.
- Yazıcının, yazıcı özelliklerini aşan ısı ya da nem oranlarına maruz kalmamasını sağlayın.
- Yazıcıyı, dolap gibi kapalı bir yere yerleştirmeyin.
- Yazıcıyı sağlam ve düz bir zemin üzerine yerleştirin.
- Yazıcının üzerine havalandırmayı engelleyen herhangi bir şey koymayın. Yazıcı, üstü de dahil olmak üzere her yönden iyi bir havalandırma ister.
- Yazıcıyı havadan kaynaklanan kir, toz, buhar, yağ ya da ürünün içinde tortu bırakabilecek diğer öğelerden koruyun.

Farklı bir yazıcı sürücüsü deneme

Bir yazılım programından yazdırırken ve yazdırılan sayfalardaki grafiklerde beklenmedik çizgiler, eksik metin, eksik grafik, yanlış biçimlendirme veya başka yazı tipleri çıkıyorsa farklı bir yazıcı sürücüsü kullanmayı deneyin.

HP Web sitesinden aşağıdaki sürücülerden birini indirin: www.hp.com/support/ljm11-m13.

HP PCLmS sürücüsü

- Yazıcı CD'sinde varsayılan sürücü olarak sağlanır. Farklı bir sürücü seçilmedikçe bu sürücü otomatik olarak yüklenir.
- Tüm Windows ortamları için önerilir
- Toplamda en iyi hızı, baskı kalitesini ve çoğu kullanıcı için yazıcı özelliği desteğini sağlar
- Windows ortamlarında en iyi hızı elde etmek için Windows Grafik Aygıt Arabirimiyle (GDI) uyumlu çalışacak şekilde geliştirilmiştir
- PCL tabanlı üçüncü taraf yazılımları ve özel yazılım programlarıyla tam uyumlu olmayabilir

EconoMode ayarlarını denetleme

HP, EconoMode'un sürekli kullanılmasını önermez. EconoMode sürekli kullanılırsa, tonerin ömrü, toner kartuşu içindeki mekanik parçaların ömründen daha uzun olabilir. Baskı kalitesi düşmeye başlar ve istenmeyen bir hale gelirse toner kartuşunu değiştirin.



NOT: Windows için PCL 6 yazdırma sürücüsünde bu özellik mevcuttur. Bu sürücüyü kullanmıyorsanız, HP Katıştırılmış Web Sunucusu'nu kullanarak özelliği etkinleştirebilirsiniz.

Sayfanın tamamı çok koyu veya çok açık renkliyse aşağıdaki adımları izleyin.

1. Yazılım programından, **Yazdır** seçeneğini belirleyin.
2. Yazıcıyı seçin ve ardından **Özellikler** veya **Tercihler** düğmesine tıklayın.
3. **Kağıt/Kalite** sekmesini tıklatın ve **Baskı Kalitesi** alanını bulun.
4. Sayfanın tamamı çok koyu renkliyse aşağıdaki ayarları kullanın:

- **600 dpi** seçeneğini belirleyin.
- Etkinleştirmek için **EconoMode** onay kutusunu seçin.

Sayfanın tamamı çok açık renkliyse aşağıdaki ayarları kullanın:

- **FastRes 1200** seçeneğini belirleyin.
- Devre dışı bırakmak için **EconoMode** onay kutusunun seçimini kaldırın.

5. **Tamam** düğmesini tıklatarak **Belge Özellikleri** iletişim kutusunu kapatın. İşi yazdırmak için **Yazdır** iletişim kutusunda **Tamam** düğmesini tıklatın.

Baskı yoğunluğunu değiştirme

Baskı yoğunluğu ayarını yazıcının özellikler iletişim kutusundan değiştirebilirsiniz.

1. **Windows XP, Windows 7, Windows 8, Windows 8.1, Windows Server 2008 ve Windows Server 2003 (varsayılan Başlat menüsü görünümünü kullanarak):** **Başlat** ve ardından **Yazıcılar ve Fakslar** öğesine tıklayın.
-veya-
Windows XP, Windows 7, Windows 8, Windows 8.1, Windows Server 2008 ve Windows Server 2003 (Klasik Başlat menüsü görünümünü kullanarak): **Başlat** ve ardından **Yazıcılar** seçeneğine tıklayın.
-veya-
Windows Vista: **Başlat**'ı tıklatın, **Denetim Masası**'nı tıklatın ve **Donanım ve Ses** kategorisinde **Yazıcı**'yı tıklatın.
2. Yazıcı listesinde, bu ürünün adını sağ tıklatın ve ardından yazıcının özellikler iletişim kutusunu açmak için **Özellikler** menü ögesini tıklatın.
3. **Aygıt ayarları** sekmesini tıklatın ve ardından **Baskı Yoğunluğu** kaydırıcısını istediğiniz ayara taşıyın.
4. Ayarı kabul etmek için **Uygula** düğmesini tıklatın ve ardından iletişim kutusunu kapatmak için **OK** düğmesini tıklatın.

Doğrudan bağlanma sorunlarını çözme

Ürünü doğrudan bir bilgisayara bağladıysanız, USB kablosunu kontrol edin.

- Kablonun bilgisayara ve ürüne bağlı olduğunu doğrulayın.
- Kablonun 2 m'den uzun olmadığını doğrulayın. Gerekirse kabloyu değiştirin.
- Başka bir ürüne bağlayarak, kablounun doğru çalıştığını doğrulayın. Gerekirse kabloyu değiştirin.

Kablosuz sorunlarını çözme

Yükleme programı, ayar işlemi sırasında ürünü algılamıyor.

Neden	Çözüm
Ürün kapalıdır.	Ürünün açık ve hazır durumda olduğunu doğrulayın. Gerekirse, ürünü yeniden başlatın.
Ürün kablosuz yönlendiriciden veya erişim noktasından çok uzaktadır.	Ürünü kablosuz yönlendiricinin veya erişim noktasının yakınına taşıyın.
Bir kişisel güvenlik duvarı programı iletişimi engelliyor.	Ürünü yüklemek için güvenlik duvarı programını geçici olarak devre dışı bırakın. Ürün yüklemesi tamamlandığında güvenlik duvarı programını yeniden etkinleştirin. Güvenlik duvarının devre dışı bırakılması ürünle iletişim kurmanıza olanak tanır, ürüne statik bir IP adresi atamak ve ardından güvenlik duvarını yeniden etkinleştirmek isteyebilirsiniz. Bir HP ortamında kullanılan güvenlik duvarlarıyla ilgili bilgi için, bkz. www.hp.com/support/XP_firewall_information .
Ürün kablosuz yönlendiriciyle veya erişim noktasıyla iletişim kurmuyor.	<ul style="list-style-type: none">• Kablosuz (Wi-Fi) ışığının açık olduğunu doğrulayın. Işık açık değilse, kablosuz (Wi-Fi) düğmesine basın.• Ürünü kablosuz yönlendiricinin veya erişim noktasının yakınına taşıyın ve yeniden deneyin.• Varsayılan kablosuz ayarlarını geri yükleyin.<ol style="list-style-type: none">a. Ürünü kapatın.b. Kablosuz (Wi-Fi) düğmesi ile iptal (X) düğmesini basılı tutun ve ardından ürünü açın.c. Tüm ışıklar birlikte yanıp sönmeye kadar düğmeleri basılı tutun ve ardından düğmeleri serbest bırakın. <p>Sorun devam ederse, ürünü kaldırın ve ardından yükleyici programını yeniden çalıştırın. Ağ ayarları için istemde bulunulduğunda, ayarları sağlayın ve ardından yüklemeye devam edin.</p>

Ürün kablosuz ağına bağlanamıyor.

Neden	Çözüm
Ürün kablosuz ayarları ve ağ ayarları eşleşmiyor.	<p>Ürün ağ ayarlarını elle yapılandırmanız gerekebilir. Aşağıdaki ağ ayarlarını bildiğinizi doğrulayın:</p> <ul style="list-style-type: none">• İletişim modu• Ağ adı (SSID)• Kanal (yalnızca geçici ağlar)• Kimlik doğrulama türü <p>Ürünü kablosuz bir ağda yazdırmak üzere yapılandırmak için Kablosuz Yapılandırma yardımcı programını kullanın.</p> <p>Sorun devam ederse, ürünü kaldırın ve ardından yükleyici programını yeniden çalıştırın. Ağ ayarları için istemde bulunulduğunda, ayarları sağlayın ve ardından yüklemeye devam edin.</p>
Kablosuz yönlendirici veya erişim noktası, ürünün ağa erişmesini reddeden bir ortam erişim kontrolü (MAC) filtresiyle yapılandırıldı.	<p>Kablosuz yönlendiriciyi veya erişim noktasını, kabul edilen MAC adresleri listesi ürün donanım adresini içerecek şekilde yapılandırın. Yardım için aygıtın kullanıcı kılavuzuna başvurun.</p>

Kablosuz bağlantı bazen devre dışı kalıyor.

Neden	Çözüm
Ürünün bulunduğu ortam kablosuz iletişimi etkiliyor olabilir. Aşağıdaki koşullar kablosuz iletişimi etkileyebilir:	<p>Ürünü, kablosuz yönlendiriciden veya erişim noktasından sabit bir sinyal alabileceği bir yere taşıyın. Ya da, kablosuz yönlendiriciyi veya erişim noktasını taşımanız gerekebilir.</p>
<ul style="list-style-type: none">• Ürünle kablosuz yönlendirici veya erişim noktası arasında beton veya metal çerçeveli bir duvar bulunmaktadır.• Ağın yakınında televizyonlar, bilgisayar aygıtları, mikrodalga fırınlar, kapalı devre telefonlar, mobil/cep telefonları, pil şarj cihazları ve AC elektrik adaptörleri bulunmaktadır.• Ağın yakınında bir yayın istasyonu veya yüksek gerilim kablosu bulunmaktadır.• Ağın yakınındaki bir flüoresan lambası açılmakta veya kapatılmaktadır.	

Dizin

A

- açma/kapatma düğmesi, yerini bulma 2
- ağ
 - parola, ayarlama 36
 - parola, değiştirme 36
- ağırlık, yazıcı 6
- ağlar
 - desteklenen 5
- aksesuarlar
 - parça numaraları 16
 - sipariş etme 16
- akustikle ilgili özellikler 7
- Android aygıtları
 - yazdırma aygıtı 30
- arabirim bağlantı noktaları
 - yerini bulma 3
- ayarlar
 - fabrika varsayılan ayarları, geri yükleme 46

B

- baskı yoğunluğu 60
- bellek
 - birlikte gelen 5
- bellek yongası (toner)
 - konumu 17
- boyutlar, yazıcı 6
- bölmeler, çıktı
 - yerini bulma 2

Ç

- çevrimiçi destek 42
- çift taraflı yazdırma
 - Windows 23
- çift yüze yazdırma
 - elle (Mac) 26
 - elle (Windows) 23
 - Mac 26

Çıkış bölmesi

- yerini bulma 2
- çözme
 - doğrudan bağlanma sorunları 61
 - kablosuz sorunları 62

D

- değiştirme
 - toner kartuşu 17
- destek
 - çevrimiçi 42
- dupleks yazdırma (çift taraflı)
 - Windows 23
- durum
 - kontrol paneli ışıkları 43

E

- EconoMode ayarı 37, 59
- ekonomi ayarları 37
- elektrikle ilgili özellikler 7
- elle çift yüze yazdırma
 - Mac 26
 - Windows 23
- Explorer, desteklenen sürümler
 - HP Yerleşik Web Sunucusu 32

F

- fabrika varsayılan ayarları, geri yükleme 46
- fabrika varsayılan ayarlarını geri yükleme 46

G

- güç
 - tüketim 7
- güç bağlantısı
 - yerini bulma 3
- güç düğmesi, yerini bulma 2

H

- her iki yüze el ile yazdırma,
 - Windows 23
- her iki yüze yazdırma
 - Mac 26
 - Windows 23
- HP Device Toolbox, kullanarak 32
- HP ePrint yazılımı 29
- HP EWS, kullanarak 32
- HP Müşteri Hizmetleri 42
- HP Yerleşik Web Sunucusu
 - açma 36
 - parola değiştirme 36
- HP Yerleşik Web Sunucusu (EWS)
 - özellikler 32

I

- Information (Bilgi) sekmesi (katıştırılmış Web sunucusu) 33
- Internet Explorer, desteklenen sürümler
 - HP Yerleşik Web Sunucusu 32

İ

- iki taraflı yazdırma
 - Mac 26
- işletim sistemleri (OS)
 - desteklenen 5
- işletim sistemleri, desteklenen 5

K

- kağıt
 - seçme 58
 - sıkışmalar 48
- kağıt alma sorunları
 - çözme 47
- kağıt başına birden fazla sayfa yazdırma (Mac) 26
- yazdırma (Windows) 24

kağıt başına sayfa
seçme (Mac) 26
seçme (Windows) 24
kağıt sıkışmaları
konumları 49
kağıt türleri
seçme (Mac) 27
kağıt türü
seçme (Windows) 24
kağıt, sipariş etme 16
kapaklar, yerini bulma 2
kartuş
değiştirme 17
katıştırılmış Web sunucusu
Configuration (Yapılandırma)
sayfası 33
Information (Bilgi) sekmesi 33
Networking (Ağ) sekmesi 33
Settings (Ayarlar) sekmesi 33
kontrol paneli
LED ışık düzenleri 43
yerini bulma 2

M

mobil yazdırma
Android aygıtlar 30
mobil yazdırma çözümleri 5
mobil yazdırma, desteklenen
yazılımlar 6
müşteri desteği
çevrimiçi 42

N

Netscape Navigator, desteklenen
sürümler
HP yerleşik Web Sunucusu 32
Networking (Ağ) sekmesi (katıştırılmış
Web sunucusu) 33

O

OS (işletim sistemi)
desteklenen 5

Ö

öncelikli besleme tepsi
zarfları yerleştirme 13
özellikler
elektrik ve akustik 7

P

parça numaraları
aksesuarlar 16
sarf malzemeleri 16
toner kartuşları 16
toner kartuşu 16
yedek parçalar 16

S

sarf malzemeleri
parça numaraları 16
sipariş etme 16
toner kartuşunu değiştirme 17
sarf malzemeleri durumu 57
sayfa sayısı/dakika 5
Settings (Ayarlar) sekmesi (katıştırılmış
Web sunucusu) 33
sıkışmalar
konumları 49
nedenleri 48
sipariş etme
sarf malzemeleri ve aksesuarlar
16
sistem gereksinimleri
HP Yerleşik Web Sunucusu 32
sorun çözme
doğrudan bağlanma sorunları 61
kablolu sorunları 62
sorun giderme
kağıt besleme sorunları 47
LED, hatalar 43
LED, ışık düzenleri 43
sıkışmalar 48
sürücüler, desteklenen 5

T

tarayıcı gereksinimleri
HP yerleşik Web Sunucusu 32
teknik destek
çevrimiçi 42
temizleme
kağıt yolu 58
Tepsi 1
kağıt yerleştirme 10
zarfları yükleme 13
tepsiler
birlikte gelen 5
kapasite 5
yerini bulma 2

toner kartuşları
parça numaraları 16
toner kartuşu
bileşenleri 17
değiştirme 17
parça numaraları 16
toner kartuşu durumu 57

U

uyku gecikmesi
devre dışı bırakma 37
etkinleştirme 37

V

varsayılan ayarlar, geri yükleme 46

W

Web siteleri
müşteri desteği 42
Web tarayıcısı gereksinimleri
HP Yerleşik Web Sunucusu 32
Wireless Direct yazdırma 28

Y

yazdırma sürücüler, desteklenen 5
yedek parçalar
parça numaraları 16
yerleşik web sunucusu
destek 33
sarf malzemeleri alışverişi 33
sarf malzemeleri durumu 33
yerleşik Web sunucusu
ürün durumu 33
Yerleşik Web Sunucusu
açma 36
parola değiştirme 36
Yerleşik Web Sunucusu (EWS)
özellikler 32

Z

zarflar, yükleme 13