

מדריך למשתמש



© Copyright 2016 HP Development Company,
L.P.

HDMI, הסמליל של HDMI ו-High-Definition Multimedia Interface הם סימנים מסחריים או סימנים מסחריים רשומים של HDMI Licensing LLC. Microsoft ו-Windows הם סימנים מסחריים או סימנים מסחריים רשומים של Microsoft Corporation בארצות הברית ו/או במדינות אחרות.

המידע המובא כאן עשוי להשתנות ללא כל הודעה מוקדמת. האחריות הבלעדית למוצרים ולשירותים של HP מפורטת במפורש בכתבי האחריות הנלווים למוצרים ולשירותים אלו. אין להבין מתוך הכתוב לעיל כי תחול על המוצר אחריות נוספת כלשהי. חברת HP מסירה מעליה כל חבות שהיא בגין שגיאות טכניות, שגיאות עריכה או השמטות הכלולות במסמך זה.

הודעה על אודות המוצר

מדריך זה מתאר את המאפיינים הנפוצים ברוב הדגמים. ייתכן שיכולות מסוימות לא תהיינה זמינות במוצר שברשותך. כדי לגשת למדריכים העדכניים ביותר למשתמש, היכנס לאתר <http://www.hp.com/support>. בחר **Find your product** (הפש את המוצר) ובצע את ההוראות המוקדמות על המרקע.

מהדורה ראשונה: מאי 2016

מק"ט מסמך: 866208-BB1

על אודות המדריך

מדריך זה מספק מידע על מאפייני המסך, התקנת המסך, השימוש בתכנה והמפרטים הטכניים.

אזהרה! ⚠️ טקסט המתחיל בצורה זו מציין כי אי-ציות להוראות עלול להסתיים בחבלות גופניות או באבדן חיים.

זהירות: ⚠️ טקסט המתחיל בצורה זו מציין כי אי-ציות להוראות עלול להסתיים בכזק לציווד או באבדן מידע.

הערה: 📝 טקסט המתחיל בצורה זו מציין מידע חשוב נוסף.

עצה: 💡 טקסט המתחיל בצורה זו מציין עצות מועילות.

HDMI™
HIGH-DEFINITION MULTIMEDIA INTERFACE

מוצר זה כולל טכנולוגיית HDMI.

תוכן העניינים

1 צעדים ראשונים

1	מידע בטיחותי חשוב
2	תכונות המוצר ורכיביו
2	תכונות
3	רכיבים בצד ובתחתית גב הצג
4	התקנת הצג
4	היזהר בעת התקנת הצג
5	חיבור מעמד הצג
6	חיבור הכבלים
8	חיבור התקני USB
8	כוונון הצג
9	הפעלת הצג
10	הרכבת ראש הצג
10	הסרת מעמד הצג
11	חיבור תושבת ההתקנה VESA

2 שימוש בצג

12	תוכנה ותוכניות שירות
12	קובץ המידע
12	קובץ התאמת צבעי תמונה
12	התקנת קובצי INF ו-ICM
12	התקנה מתקליטור (זמין באזורים נבחרים)
12	הורדה מהאינטרנט
13	שימוש בתוכנה My Display (הצג שלי)
14	הורדת התוכנה
14	שימוש בתוכנה
14	שימוש בתפריט תצוגה על תצוגה (OSD)
16	בחירת זמן תגובה מהיר יותר עבור משחקים
16	שימוש באפשרות Auto-Sleep Mode (מצב שינה אוטומטי)

3 תמיכה ופתרון בעיות

17	פתרון בעיות נפוצות
17	בעילות לחצן
18	תמיכת מוצרים
18	לפני הפנייה לתמיכה הטכנית
19	איתור תווית הדירוג

4 תחזוקת הצג 20

20 הנחיות תחזוקה

20 ניקוי הצג

20 משלוח הצג

נספח א מפרטים טכניים 21

22 רזולוציות תצוגה מוגדרות מראש

23 כניסה למצב משתמש

23 מתאם מתח

23 מאפיין חיסכון בחשמל

נספח ב נגישות 24

24 טכנולוגיות עזר בתמכות

24 פנייה לתמיכה

1 צעדים ראשונים

מידע בטיחותי חשוב

כבל החשמל מסופק עם הצג. אם משתמשים בכבל אחר, השתמש אך ורק במקור מתח ובתקע המתאימים לצג זה. למידע על ערכת כבל המתח שיש להשתמש בה יחד עם הצג, עיין בהודעות המוצר המפורטות בערכת התיעוד.

⚠ אזהרה! כדי להפחית את הסיכון למכת חשמל או לבזק לצידוד:

- חבר את כבל המתח לשקע חשמלי שהגישה אליו קלה בכל עת.
- נתק את המחשב ממקור המתח על-ידי ניתוק כבל החשמל משקע החשמל.
- אם כבל המתח סופק עם תקע של שלושה פינים, חבר אותו לשקע חשמל מוארק בעל 3 פינים. אל תשבית את פין ההארקה של כבל המתח, לדוגמה, על-ידי חיבור מתאם בעל 2 פינים. הפין המשמש להארקה הוא מאפיין בטיחות חשוב.
- מטעמי בטיחות, אין להניח חפצים כלשהם על כבלי חשמל או כבלים אחרים. יש לסדר אותם כך שאיש לא ידרוך עליהם או ימעד בגללם. אין למשוך כבל חשמל. לצורך ניתוק הכבל משקע החשמל, אחוז היטב בתקע.
- כדי לצמצם את הסיכון לפציעה חמורה, קרא את המדריך הוראות בטיחות ונוחות. הוא מתאר התקנה תקינה של תחנת עבודה, יציבה תקינה וכן הרגלי בריאות ועבודה למשתמשי המחשב, ומספק בנוסף מידע בטיחותי חשוב בנושאי חשמל ומכניקה. מדריך זה נמצא באינטרנט, בכתובת <http://www.hp.com/ergo>.

⚠ זהירות: כדי להגן על הצג ועל המחשב, יש לחבר את כל כבלי המתח של המחשב וההתקנים ההיקפיים (כגון צג, מדפסת או סורק) להתקן הגנה כלשהו מפני קפיצות מתח, כגון רב-שקע עם הגנת מתח או מערכת אל-פסק (UPS). לא כל רבי-השקע מספקים הגנה מפני קפיצות מתח; מפצלי השקעים צריכים לשאת תווית המאשרת במפורש שיש להם יכולת הגנה מנחשולי מתח. השתמש ברב-שקע שהיצרן שלו מציע מדיניות של החלפה במקרה של בזק, שבמסגרתה יוחלף הציוד שלך אם ההגנה מפני קפיצות מתח לא תפעל כראוי.

השתמש בפריט ריהוט מתאים ובעל גודל נאות עבור צג ה-LCD מבית HP שלך.

⚠ אזהרה! צגי LCD המוצבים באופן לקוי על פריטים כגון שידות, כונניות, מדפים, שולחנות, רמקולים, ארגזים או עגלות עלולים ליפול ולגרום לפגיעות גופניות.

סדר בקפידה את החוטים והכבלים המחוברים לצג ה-LCD וודא שאי אפשר למשוך אותם, לאחוז בהם או למעוד בגללם.

📝 הערה: מוצר זה מתאים למטרות בידור. שקול למקם את הצג בסביבה בעלת תאורה מבוקרת, כדי למנוע הפרעות מתאורת הסביבה וממשטחים בהירים, שעלולים לגרום להשתקפויות מטרידות במסך.

מוצר זה הוא צג מאושר לפי מפרט AMD FreeSync, המאפשר ליהנות ממשחקים במחשב האישי שמציג כל שינוי בתמונה המוקרנת על המרקע בצורה חלקה, בתגובה מהירה וללא קרעים. במקור החיצוני המחובר לצג חייב להיות מותקן מנהל התקן FreeSync.

טכנולוגיית AMD FreeSync מתוכננת לניקוי תצוגה מגומגמת וקרועה במהלך הקרנת משחקים וקטעי וידאו על-ידי נעילת קצב הרענון של צג בהתאמה לקצב העברת המסגרות של הכרטיס הגרפי. בדוק את היכולות הספציפיות של של הרכיב או המערכת עם היצרן שלהם.

השוב: נדרשים צגים מצוידים במעבד גרפי AMD Radeon ו/או צגי AMD APU מסדרה A שעומדים בדרישות מפרט DisplayPort/HDMI Adaptive-Sync. לתמיכה בטכנולוגיית FreeSync לתמסורת בתקן HDMI, נדרש מנהל התקן AMD Crimson 15.11 (או חדש יותר).

הערה: קצבי רענון מסתגלים משתנים בהתאם לצג. מידע נוסף זמין באתר www.amd.com/freesync.

כדי לאפשר את תפקודי FreeSync של הצג, לחץ על לחצן התפריט של הצג כדי לפתוח את תפריט הצג על המרקע. הקלק על **Color Control** (בקרת צבע) < **Quick View** (תצוגה מהירה) < **Gaming** (משחקים).

צג עם תאורת LED אחורית המצויד בלוח מטריצה פעילה AMVA+ תכונות הצג:

- צג עם אלכסון צפייה אלכסוני באורך 81.3 ס"מ (32 אינץ') ברזולוציה של 2560 × 1440QHD, ותמיכה במסך מלא ברזולוציות נמוכות יותר
- יכולת הטיה וצפייה קלה מעמדת ישיבה או עמידה, או בעת תנועה מצידו האחד של הצג לצידו השני
- טכנולוגיית AMVA+ המספקת זוויות צפייה רחבות עם צבעים השומרים על אמינותם
- כניסת וידיאו (High-Definition Multimedia Interface) HDMI
- אות וידיאו DisplayPort
- יכולת הכנס-הפעל, אם נתמכת על-ידי מערכת ההפעלה
- התאמות תפריט OSD על המרקע ב-10 שפות להקלה בהתקנה ובמיטוב של הצג
- התוכנה My Display (הצג שלי) לכוונון הגדרות צג דרך Windows
- תכונת ההגנה על תוכן דיגיטלי בפס רחב (HDCP) מופעלת על כניסות דיגיטליות
- תקליטור תוכנה ותיעוד הכולל את מנהלי ההתקן של הצג ותיעוד המוצר
- תושבת התקנה VESA לחיבור הצג לתושבת התקנה על-קיר או לזרוע צידוד
- רכזת USB 2.0 עם יציאה אחת להעלאת נתונים ושתי יציאות לכניסת נתונים
- מוצר זה הוא צג מאושר לפי מפרט AMD FreeSync, המאפשר ליהנות ממשחקים במחשב האישי שמציג כל שינוי בתמונה המוקרנת על המרקע בצורה חלקה, בתגובה מהירה וללא קרעים

הערה: למידע בנושא תקינה ובטיחות, עיין במסמך *Product Notices* (הודעת מוצר) שסופק בערכת התיעוד. כדי לאתר עדכונים במדריך למשתמש של המוצר שלך, בקר באתר <http://www.hp.com/support> כדי להוריד את הגרסאות העדכניות ביותר של HP התוכניות ואת מנהלי ההתקן. בנוסף, הירשם לקבלת הודעות אוטומטיות בנוגע לזמינות עדכונים חדשים.

רכיבים בצד ובתחתית גב הצג



פריט	רכיב	תפקוד
1	לחצן תפריטים	לחץ כדי לפתוח את תפריט OSD, לבחור פריט מתפריט OSD, או לסגור את תפריט OSD.
2	לחצן פלוס	אם תפריט OSD פעיל, לחץ כדי לנווט קדימה בתפריט OSD וכדי להגדיל את. אם תפריט OSD אינו פעיל, לחץ כדי לפתוח את תפריט תצוגה מהירה.
3	לחצן מינוס	אם תפריט OSD פעיל, הקש כדי לנווט לאחור בתפריט OSD וכדי להפחית את רמות ההתאמה. אם תפריט תצוגה על תצוגה (OSD) אינו פעיל, לחץ כדי להתקדם לכניסה הפעילה הבאה (HDMI, DisplayPort).
4	לחצן הפעלה	כאשר הצג כבוי, לחץ על הלחצן כדי להפעיל את הצג.
5	מחבר מתח	לחיבור שנאי מתח.
6	נורית הפעלה	נורית מוארת מציינת שהמחשב פעיל.
7	USB 2.0 (להעלאת נתונים)	חיבור כבל רכזת USB בין התקן המקור לבין הצג.
8	USB 2.0 (לכניסת נתונים)	חיבור התקני USB אופציונליים לצג.
9	USB 2.0 לטעינה (לכניסת נתונים)	חיבור התקני USB אופציונליים לצג.
10	יציאות HDMI (2)	חיבור כבל HDMI בין התקן המקור לבין הצג.
11	DisplayPort	חיבור כבל DisplayPort בין התקן המקור לבין הצג.

הערה: יציאת USB 2.0 לכניסת נתונים עם טעינה מספקת גם מתח לטעינה של התקן כגון טלפון חכם או מחשב לוח. ניתן להפוך את מתח הטעינה לזמין גם כאשר לחצן ההפעלה של הצג נמצא במצב מופסק על-ידי שינוי ההגדרות בתפריט OSD. פתח את תפריט OSD ובחר באפשרות **Power Control** (בקרת צריכת חשמל) < **USB Power** (אספקת חשמל USB) < **Enable** (אפשר).

התקנת הצג

היזהרו בעת התקנת הצג

כדי למנוע נזק לצג, אל תיגע במשטח צג LCD. לחץ על פני הצג עלול לגרום לאי-אחידות של הצבע או לשינוי בכיווניות הגבישים הנוזליים. במקרה זה, המסך לא יחזור למצב הרגיל שלו.

כך תמנע שריטות, פגמים או שברים במרקע של הצג או נזק ללחצנים בחזית הצג.



הערה: ייתכן שהצג שלך ייראה שונה מהצג באיור זה.

חיבור מעמד הצג

⚠ זהירות: המסך שביר. הימנע ממגע במסך או הפעלת לחץ עליו; פעולה זו עלולה לגרום נזק.

💡 עצה: התחשב במיקום הצג, כי המסגרת עשויה לגרום להשתקפויות מפריעות מהאור בחדר או ממשטחים מבהיקים.


1. הרום את הצג מאריזתו והנח אותו כשפניו כלפי מטה על משטח שטוח המכוסה בבד יבש ונקי.
2. חבר את המעמד לצג על-ידי הכנסת התושבת שבראש המעמד לתוך החריץ שבצדו האחורי של ראש הצג, עד שהתושבת ננעלת במקומה בנקישה.



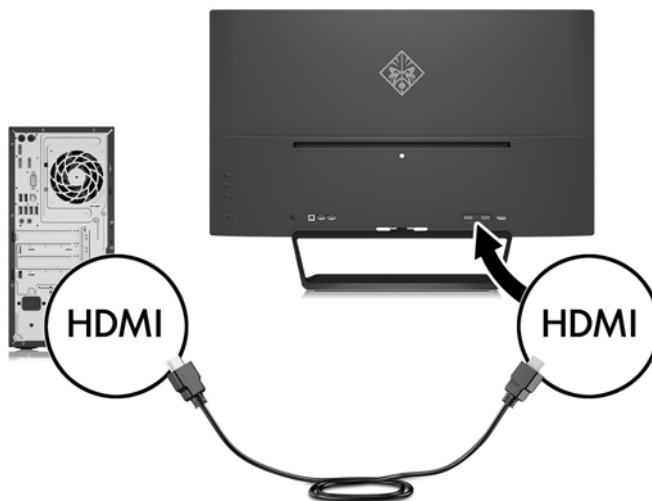
הערה:  הצג מסופק עם מבחר כבלים. אריזת הצג אינה כוללת את כל הכבלים שמוצגים בסעיף זה.

1. הנח את הצג במקום נוח ומאוורר היטב בקרבת המחשב.

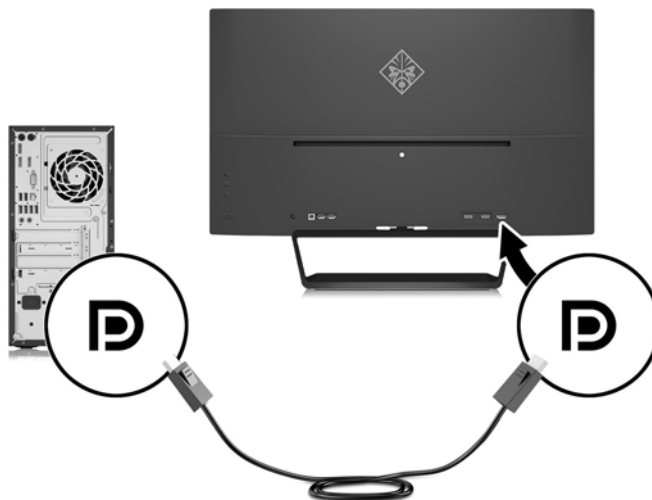
2. חבר את כבל הווידאו.

הערה:  הצג יקבע באופן אוטומטי באיזו כניסת קלט קיימים אותות וידיאו תקפים. ניתן לחזור מקור לקלט בלחיצה על הלחצן **מינוס (-)** בגב הצג או באמצעות תפריט תצוגה על תצוגה (OSD), בלחיצה על הלחצן **Menu** (תפריט) ובחירה באפשרות **Input Control** (בקרת קלט).

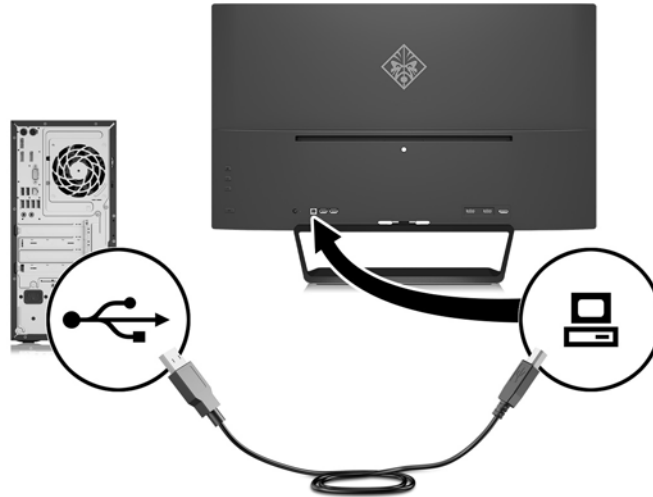
- חבר כבל HDMI למחבר HDMI בגב הצג ואת קצהו האחר להתקן המקור.



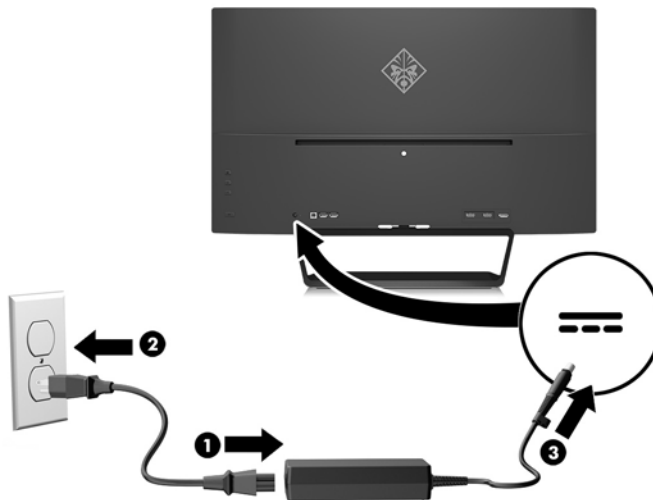
- חבר כבל DisplayPort למחבר DisplayPort בגב הצג ואת הצד האחר למחבר DisplayPort של התקן המקור.



3. חבר כבל USB להעלאת נתונים למחבר USB להעלאת נתונים בגב הצג ואת הצד האחר למחבר USB לכניסת נתונים של התקן המקור.



4. חבר קצה אחד של כבל המתח לספק הכוח (1) ואת הקצה האחר לשקע חשמל מוארק (2), ולאחר מכן חבר את הקצה העגול של כבל אספקת החשמל לצג (3).



אזהרה! ⚠ כדי להפחית את הסיכון למכת חשמל או לנזק לציוד:

אל תשבית את פין ההארקה של כבל החשמל. שקע ההארקה הוא פריט בטיחותי חשוב.

חבר את כבל החשמל לשקע חשמל מוארק (מחובר לאדמה) שקל לגשת אליו בכל עת.

נתק את הציוד ממקור המתח על-ידי ניתוק כבל החשמל משקע החשמל.

מטעמי בטיחות, אין להניח חפצים כלשהם על כבלי חשמל או כבלים אחרים. יש לסדר אותם כך שאיש לא ידרוך עליהם או ימעד בגללם. אין למשוך כבל חשמל. לצורך ניתוק הכבל משקע החשמל, אחוז היטב בתקע.

חיבור התקני USB

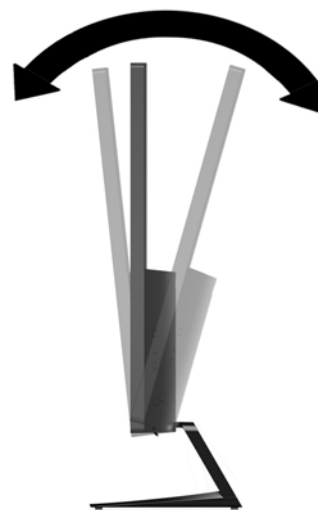
ניתן למצוא בגב הצג יציאת USB אחת להעלאת נתונים ושתי יציאות USB לכניסת נתונים.

הערה: עליך לחבר כבל USB להעלאת נתונים ממחשב המקור לצג כדי להפעיל את יציאות USB שבצג. עיין בשלב 3, בחלק חיבור הכבלים בעמוד 6.



כוונון הצג

הטה את לוח הצג קדימה או אחורה כדי להגיע לזווית צפייה נוחה לעין.



הפעלת הצג

1. לחץ על לחצן ההפעלה בהתקן הקלט כדי להפעיל אותו.
2. לחץ על לחצן ההפעלה בגב הצג כדי להפעיל אותו.



⚠️ זהירות: בצגים המציגים במשך זמן רב את אותה תמונה סטטית עלולה להופיע תופעה של "זכירת התמונה". *כדי למנוע תופעה זו יש להפעיל תמיד יישום שומר מסך או לכבות את הצג כשאינו בשימוש למשך פרק זמן ארוך. "תמונה שיריית" הוא מצב שעלול להתרחש בכל הצגים המצוידים במרקע LCD. צגים עם "תמונה צרובה" אינם מכוסים באחריות HP.
*פרק זמן ארוך הוא 12 שעות רצופות של היעדר שימוש.

📝 הערה: אם ללחיצה על כפתור ההפעלה אין השפעה, ייתכן שמאפיין Power Button Lockout (נעילת לחצן הפעלה) הופעל. כדי להפסיק את פעולת המאפיין, לחץ והחזק את כפתור הפעלת הצג במשך 10 שניות.

📝 הערה: ניתן להפסיק את פעולת נורית ההפעלה דרך תפריט OSD. לחץ על לחצן **Menu** (תפריט) בגב הצג ובחר **Power Control** (בקרת צריכת חשמל) < **Power LED** (נורית הפעלה) < **Off** (מופסק).

כאשר הצג מופעל, ההודעה Monitor Status (מצב צג) תופיע למשך 5 שניות. הודעה זו מציינת את כניסת הקלט הפעילה כעת, את מצב הגדרת המיתוג האוטומטי של המקור (מופעל או מופסק; ברירת המחדל היא 'מופעל'), רזולוציית התצוגה המוגדרת מראש הנוכחית ואת רזולוציית התצוגה המוגדרת מראש המומלצת.

הצג סורק באופן אוטומטי את כניסות האותות, מאתר את האות הפעיל ומשתמש בו לתצוגה.

הרכבת ראש הצג

ניתן להתקין את ראש הצג על קיר, על זרוע סובבת או על אביזר הרכבה אחר.

הערה: ציוד זה מיועד לתמיכה על-ידי תושבת התקנה על-קיר בעלת אישור UL או CSA.

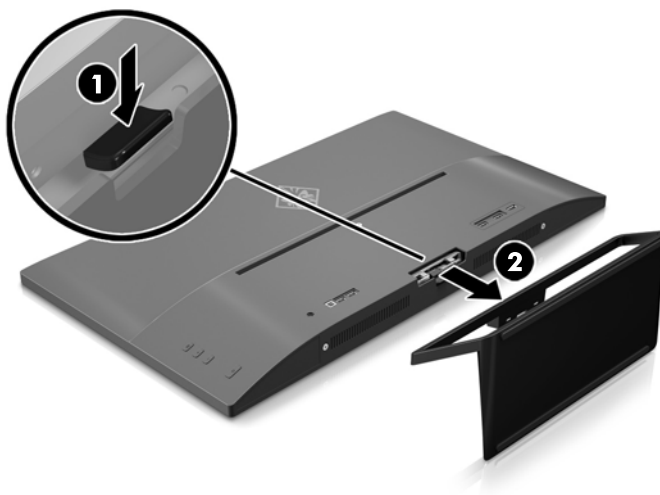
זהירות: הצג תומך בחורי התקנה 100 מ"מ בהתאם לתקן VESA. כדי להרכיב את ראש הצג על התקן הרכבה של יצרן אחר, יש להשתמש בארבעה ברגים בקוטר 4 מ"מ, פסיעה 0.7 ואורך 10 מ"מ. אין להשתמש בברגים ארוכים יותר שעלולים לפגוע בראש הצג. חשוב לוודא עם יצרן התקן ההרכבה שההתקן תואם לתקן VESA וכי כושר הנקוב שלו לנשיאת משקל תואם למשקל של ראש הצג. לקבלת הביצועים הטובים ביותר, חשוב להשתמש בכבלי החשמל וההפעלה המצורפים לצג.

הסרת מעמד הצג

ניתן לפרק את הצג מהמעמד ולהתקין אותו על קיר, על זרוע להרכבת צג או על מתקן הרכבה אחר.

זהירות: לפני תחילת פירוק הצג, ודא שהוא כבוי ושכל הכבלים מנותקים.

1. נתק והסר את כל הכבלים מהצג.
2. הנח את הצג כשפניו כלפי מטה על משטח שטוח המכוסה בבד יבש ונקי.
3. לחץ על תפס השחרור (1) כלפי מטה והחלק את המעמד החוצה מהחריץ שבראש הצג (2).



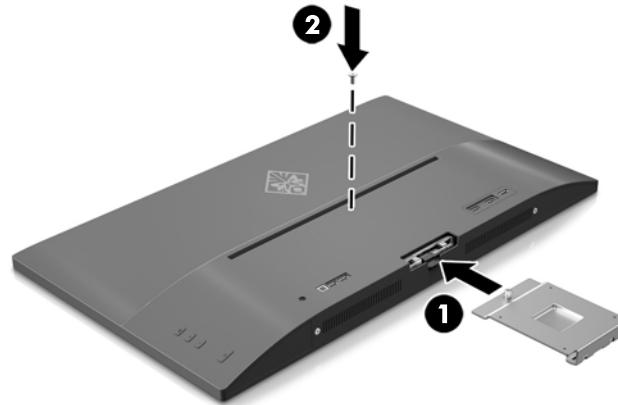
חיבור תושבת ההתקנה VESA

תושבת התקנה VESA מסופקת עם הצג ומשמשת לחיבור הצג לקיר, לזרוע צידוד או לתושבת אחרת.

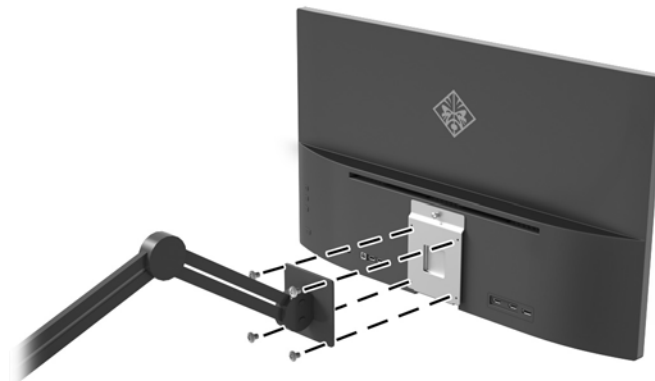
1. הסר את מעמד הצג. עיין בבושא [הסרת מעמד הצג בעמוד 10](#).

2. הסר את הבורג שבמרכז החלק האחורי של ראש התצוגה.

3. הכנס את הלשונית שבתחתית תושבת VESA לתוך החריץ שבחלקו האחורי של ראש הצג, עד שהתושבת ננעלת במקומה בנקישה (1), ולאחר מכן אבטח את ראש התושבת באמצעות הבורג שהותקן במרכז ראש הצג (2).



4. כדי לחבר את הצג לזרוע צידוד או להתקן קיבוע אחר, הכנס ארבעה בורגי קיבוע דרך החורים שבהתקן הקיבוע אל חורי הבורגים בתושבת VESA שהותקנה בגב הצג.



תוכנה ותוכניות שירות

התקליטור המצורף לצג (אם ישי כזה) כולל קבצים המיועדים להתקנה במחשב. אם אין ברשותך כונן תקליטורים, תוכל להוריד את הקבצים מאתר <http://www.hp.com/support>.

- קובץ INF. (מידע)
- קובצי ICM (התאמת צבע תמונה) (אחד עבור כל מרחב צבעים מכיול)
- תוכנת My Display (הצג שלי)

קובץ המידע

קובץ INF. מגדיר את משאבי הצג בהם משתמשות מערכות ההפעלה Windows® כדי להבטיח את תאימות הצג לכרטיס הגרפי של המחשב.

הצג תואם לשיטת ההפעלה "הכנס-הפעל" של Windows ויתפקד כראוי ללא צורך בהתקנת קובץ INF. תאימות "תקע והפעל" של הצג דורשת כי כרטיס המסך יהיה תואם VESA DDC2 וכי הצג יתחבר ישירות לכרטיס המסך. "תקע והפעל" לא יפעל דרך מחברי BNC או דרך תיבות/מאגרי פיצול.

קובץ התאמת צבעי תמונה

קובצי ICM. הם קובצי נתונים המשמשים במקביל גם בתוכניות גרפיקה, כדי לספק התאמת צבעים עקבית בין הצג לבין המדפסת, או בין סורק לצג. הקובץ מופעל מתוך תוכניות גרפיקה התומכות במאפיין זה.

הערה: פרופיל צבע ICM נכתב לפי מפרט מבנה הפרופילים של International Color Consortium (ICC).

התקנת קובצי INF ו-ICM.

לאחר שקבעת שדורש עדכון, תוכל להתקין את קובץ INF. ואת קובץ ICM. מהתקליטור, אם יש כזה, או להוריד אותם.

התקנה מתקליטור (זמין באזורים נבחרים)

כדי להתקין במחשב קובץ INF. וקובץ ICM. מהתקליטור (אם יש כזה):

1. הכנס את התקליטור לכונן התקליטורים במחשב. יוצג תפריט התקליטור.
2. הצג את הקובץ **HP Monitor Software Information** (מידע תוכנת צג של HP).
3. בחר את **Install Monitor Driver Software** (התקנת התוכנה של מנהל ההתקן של הצג).
4. בצע את ההוראות המופיעות במסך.
5. ודא שבהגדרות לוח הבקרה של התצוגה מופיעים הרזולוציה וקצבי הרענון הנכונים.

הערה: אם אירעה שגיאה בהתקנה, ייתכן שתיאלץ להתקין את קובץ INF. ואת קובץ ICM. של הצג שחתום דיגיטלית, ידנית מהתקליטור (אם יש כזה).

הורדה מהאינטרנט

אם במחשב או בהתקן המקור שברשותך אין כונן תקליטורים, תוכל להוריד את הגרסה העדכנית ביותר של קובץ inf. ושל קובץ icm. מאתר האינטרנט של HP לתמיכה בצגים.

1. עבור לאתר <http://www.hp.com/support>.
2. בחר **קבל תוכנה ומנהלי התקן**.
3. בצע את ההוראות המוקדמות על המרקע כדי לבחור צג ולהוריד את התוכנה.

שימוש בתוכנה My Display (הצג שלי)

התוכנה My Display (הצג שלי) מאפשרת לבחור העדפות לתצוגה אופטימלית. ניתן לבחור בין הגדרות למשחקים, סרטים, עריכת תמונות או עבודה במסמכים ובגיליונות עבודה. בנוסף, התוכנה My Display (הצג שלי) מאפשרת לכוונן בקלות הגדרות כגון בהירות, צבע וניגודיות.

הורדת התוכנה

כדי להוריד את התוכנה My Display (הצג שלי), בצע.

1. גש אל <http://www.hp.com/support> ובחר במדינה ובשפה המתאימות.
2. בחר **קבל תוכנה ומנהלי התקן**, ולאחר מכן פעל בהתאם שעל-גבי המסך ההוראות כדי לבחור את הצג ולהוריד את התוכנה.

שימוש בתוכנה

כדי לפתוח את התוכנה My Display (הצג שלי):

1. לחץ על הסמל **HP My Display** שבשורת המשימות. לחלופין לחץ על לחצן **Windows Start** (לחצן 'התחל' של Windows) בשורת המשימות.
2. לחץ על **All Programs** (כל התוכניות).
3. לחץ על **HP My Display**.
4. בחר את **HP My Display**. לקבלת פרטים נוספים, עיין ב **Help** (עזרה) המתייחסת לתצוגה על המסך, של התוכנה.

שימוש בתפריט תצוגה על תצוגה (OSD)

השתמש בתפריט OSD לכוונן התמונה המוקרבת על המרקע על פי העדפות הצפייה שלך. ניתן לפתוח את תפריט OSD ולבצע בו שינויים באמצעות הלחצנים שבצד ימין של הצג או הלחצנים שבשלט הרחוק.

כדי לגשת לתפריט OSD ולבצע בו שינויים, בצע את הפעולות הבאות:

1. אם הצג אינו מופעל עדיין, לחץ על לחצן ההפעלה **Power** (הפעלה) כדי להפעילו.
2. כדי לפתוח את תפריט תצוגה על תצוגה, לחץ על הלחצן **Menu** (תפריט) בצד ימין של הצג.
3. כדי לנווט בתפריט תצוגה על תצוגה (OSD), לחץ על הלחצן + (פלוס) שבלוח הצד של הצג כדי לגלול מעלה, או על הלחצן – (מינוס) כדי לגלול מטה.
4. כדי לבחור פריט בתפריט OSD, השתמש בלחצנים + (פלוס) או – (מינוס) כדי לגלול לבחירה הרצויה ולסמן אותה, ולאחר מכן לחץ על הלחצן **Menu** (תפריט) כדי לבחור בתוכנה.
5. כוונן את הפריט באמצעות הלחצנים + (פלוס) או – (מינוס).
6. לאחר התאמת התוכנה, בחר **Save and Return** (שמור וחזור) או **Cancel** (ביטול) אם אינך מעוניין לשמור את ההגדרה, ולאחר מכן בחר **Exit** (יציאה) בתפריט הראשי.

תפריט ראשי	תיאור
Brightness (בהירות)	כוונן רמת הבהירות של המסך. תחום ברירת המחדל של היצון הוא 90.
Contrast (ניגודיות)	כוונן רמת הניגודיות של המסך. תחום ברירת המחדל של היצון הוא 80.
Input Control (בקרת קלט)	בחירת אות כניסת הווידיאו.
OSD Control (בקרת OSD)	בחירה וכוונן של צבע מסך.
Image Control (בקרת תמונה)	מכוונן את תמונת המסך.

תפריט ראשי	תיאור
Power Control (בקרת צריכת חשמל)	כוונן הגדרות צריכת החשמל.
בקרת תפריט	כוונן בקורות OSD.
Management (ניהול)	כוונן הגדרות DDC/CI והחזרת כל ההגדרות של תפריט OSD להגדרות ברירת המחדל של היצרן.
Language (שפה)	בוחר את השפה שבה יוצג תפריט התצוגה על המסך (OSD). ברירת המחדל של היצרן היא English (אנגלית).
Information (מידע)	מאפשר לבחור ולהציג מידע חשוב על הצג.
Exit (יציאה)	יציאה ממסך תפריט OSD.

בחירת זמן תגובה מהיר יותר עבור משחקים

באפשרותך לבחור להגדיר זמן תגובה מהיר יותר.

1. פתח את תפריט תצוגה על תצוגה (OSD).
2. בחר **Image Control** (בקרת תמונה), ולאחר מכן בחר **Response Time** (זמן תגובה).
3. בחר רמה מתפריט **Response Time** (זמן תגובה):

רמת 1 (ברירת מחדל)

רמה 2 (מהר)

רמה 3 (מהיר)

רמה 4 (המהר ביותר)

הערה: ברירת המחדל של זמן התגובה של הצג היא 7 מילי-שניות. בתפריט של הצג, ניתן לכוונן את זמן תגובה לרמה נתונה עד כדי 5 מילי-שניות. כל מפרטי הביצועים מייצגים מפרטים טיפוסיים המסופקים בידי יצרני הרכיבים של HP; הביצועים בפועל עשויים להשתנות, ולהיות גבוהים יותר או נמוכים יותר.

שימוש באפשרות **Auto-Sleep Mode** (מצב שינה אוטומטי)

בתפריט תצוגה על תצוגה (OSD) של הצג ניתן להשתמש באפשרות **Auto-Sleep Mode** (מצב שינה אוטומטי) שבועדה לאפשר את המעבר האוטומטי של הצג למצב חסכון בצריכת חשמל או להשבית את המעבר. כאשר האפשרות **Auto-Sleep Mode** (מצב שינה אוטומטי) מופעלת (ברירת המחדל), הצג ייכנס למצב חסכון בצריכת חשמל כאשר המחשב המארח מאותת לעבור לצריכת חשמל נמוכה (היעדר אות סנכרון אופקי או אנכי).

לאחר הכניסה למצב שינה וצריכת חשמל מופחתת, מסך הצג מוחשך, התאורה האחורית נכבית ונורית ההפעלה LED דולקת בצבע ענבר. במצב צריכת חשמל מופחתת זה, הצג צורך פחות מ-0.5 וואט חשמל. הצג מתעורר ממצב השינה כאשר המחשב המארח שולח לצג אות פעיל (לדוגמה, אם מפעילים את העכבר או את המקלדת).

ניתן לכבות את האפשרות **Auto-Sleep Mode** (מצב שינה אוטומטי) באמצעות תפריט OSD. לחץ על הלחצן **Menu** (תפריט) בגב הצג כדי להציג את תפריט OSD. בתפריט OSD, בחר **Power Control** (בקרת צריכת חשמל) < **Auto-Sleep Mode** (מצב שינה אוטומטי) < **Off** (כבוי).

3 תמיכה ופתרון בעיות

פתרון בעיות נפוצות

הטבלה שלהלן מונה את הבעיות האפשריות, הגורם האפשרי לכל בעיה ואת הפתרונות המומלצים.

בעיה	גורם אפשרי	פתרון
המסך חשוך או הווידיאו מהבהב.	כבל החשמל מנותק.	חבר את כבל החשמל.
	לחצן ההפעלה כבוי.	לחץ על לחצן ההפעלה בגב הצג.
		הערה: אם ללחיצה על לחצן ההפעלה אין כל השפעה, לחץ על לחצן ההפעלה והחזק אותו במשך 10 שניות כדי לבטל את מאפיין נעילת לחצן ההפעלה.
	כבל הווידיאו אינו מחובר היטב.	חבר את כבל הווידיאו בצורה הנכונה. עיין בנושא חיבור הכבלים בעמוד 6 , לקבלת מידע נוסף.
	המערכת נמצאת במצב שינה.	הקש על מקש כלשהו במקלדת או הזז את העכבר כדי להפסיק את תוכנית השירות המכבה את המסך.
	תאימות כרטיס וידאו.	פתח את תפריט OSD ובחר בתפריט Input Control (בקרת קלט). הגדר את Auto-Switch Input (חילוף קלט אוטומטי) לאפשרות Off (כבוי) ובחר ידנית את הקלט.
התמונה נראית מעוממת, מעורפלת או כהה מדי.	רמת הבהירות גבוהה מדי.	פתח את תפריט OSD ובחר Brightness (בהירות) כדי לכוונן את מידת הבהירות כנדרש.
במסך מופיעה ההודעה Check Video Cable (בדוק את כבל הווידיאו).	כבל הווידיאו של הצג מנותק.	חבר כבל את וידיאו מתאים בין המחשב לצג. ודא שהמחשב כבוי בעת חיבור כבל הווידיאו.
במסך מופיעה ההודעה Input Signal Out of Range (אות הכניסה מחוץ לטווח).	רזולוציית הווידיאו או קצב הרענון נקבעו להגדרה גבוהה מזו בה תומך הצג.	שנה את ההגדרות להגדרה שעבורה יש תמיכה (עיין ברזולוציות תצוגה מוגדרות מראש בעמוד 22).
הצג כבוי אך נראה שלא נכנס למצב שינה בהספק נמוך.	בקרת החיסכון בחשמל של הצג הושבתה.	פתח את תפריט OSD, בחר Power Control (בקרת צריכת חשמל) < Auto-Sleep Mode (מצב שינה אוטומטי) והגדר את מצב השינה האוטומטי לאפשרות On (מופעל).
OSD Lockout (נעילת OSD) מוצגת.	פונקציית OSD Lockout (נעילת OSD) של הצג הופעלה.	לחץ והחזק את הלחצן Menu (תפריט) שבגב הצג במשך 10 שניות כדי לבטל את OSD Lockout (נעילת תפריט OSD).
Power Button Lockout (נעילת לחצן הפעלה) מוצגת.	פונקציית Power Button Lockout (נעילת לחצן הפעלה) הופעלה.	לחץ על לחצן ההפעלה והחזק אותו במשך 10 שניות כדי לבטל את נעילת לחצן ההפעלה.

נעילות לחצן

לחץ על לחצן ההפעלה והחזק אותו במשך 10 שניות כדי לנעול את הפונקציונליות של הלחצנים. ניתן לשחרר את הפונקציונליות של הלחצנים על-ידי לחיצה נוספת על הלחצנים והחזקתם למשך 10 שניות נוספות. הפונקציונליות זו זמינה רק כאשר הצג פועל ומציג את פעיל ותפריט OSD אינו פעיל.

תמיכת מוצרים

למידע נוסף על אופן השימוש בצג, גש אל <http://www.hp.com/support>. בחר קטגוריית תמיכה מתאימה ובצע את ההוראות המוקרבות על המרקע.

הערה: המדריך למשתמש, חומרי העזר ומנהלי ההתקן של הצג זמינים כולם בכתובת זו. 

כאן תוכל:

- לשוחח בשיחת צ'ט עם טכנאי HP

הערה: כאשר תמיכה בצ'אט אינה זמינה בשפה מסוימת, היא תהיה זמינה באנגלית. 

- אתר מרכז שירות של HP

לפני הפנייה לתמיכה הטכנית

אם אינך מצליח לפתור בעיה באמצעות העצות בסעיף לפתרון בעיות, ייתכן שתצטרך לפנות לתמיכה הטכנית. לפני הפנייה, הכן את הפרטים הבאים:

- מספר הזגם של הצג
- המספר הסידורי של הצג
- תאריך הרכישה בחשבונית
- התנאים שבהם התעוררה הבעיה
- הודעות השגיאה שהופיעו
- תצורת החומרה
- שם וגרסה של החומרה והתוכנה שבהן אתה משתמש

איתור תווית הדירוג

תווית הדירוג שעל הצג מצייכת את מספר המוצר ואת המספר הסידורי שלו. מספרים אלה עשויים להיות נחוצים בעת הפנייה לחברת HP בעניין דגם הצג שברשותך. תווית הדירוג ממוקמת בתחתית ראש הצג.



הנחיות תחזוקה

כדי לשפר את הביצועים ולהאריך את משך חיי הצג:

- אין לפתוח את בית הצג או לנסות לתקן את המוצר בעצמך. כוונך רק את הבקורות המתוארות בהוראות ההפעלה. אם הצג אינו פועל כהלכה או נפל או ניזוק, יש לפנות למפיץ, לחנות או לספק שירות מורשה מטעם חברת HP.
- יש להשתמש במקור ובחיבור למתח התואמים לצג, כפי שמצוין בתווית או בלוחית בגב הצג.
- ודא שהזרם הנקוב הכולל של המכשירים המחוברים לשקע אינו עולה על הזרם הנקוב של השקע, וכי הזרם הנקוב הכולל של המכשירים המחוברים לכבל אינו עולה על הזרם הנקוב הכולל של הכבל. עיין בתווית המתח כדי לקבוע מהו הזרם הנקוב (באמפרים - AMPS או A) של כל התקן.
- מקם את הצג קרוב לשקע נגיש. יש לנתק את הצג מהמתח על-ידי תפיסת התקע בחוזקה ומשיכתו מהשקע. לעולם אין לנתק את הצג על-ידי משיכת הכבל.
- כבה את הצג כאשר אינך משתמש בו. ניתן להאריך באופן משמעותי את חיי הצג בעזרת תוכנית של שומר מסך ועל-ידי כיבוי כשאינו בשימוש.

הערה: צגים עם "תמונה צרובה" אינם מכוסים באחריות HP.

- בצג יש חריצים ופתחי אוורור. אין לחסום או לכסות פתחים אלה. לעולם אין לדחוף חפצים לחריצים בבית הצג או לפתחים האחריים.
- אין להפיל את הצג או להניח אותו על משטח לא יציב.
- אין להניח דבר על כבל החשמל. אין ללכת על הכבל.
- יש להציב את הצג במקום מאוורר היטב, הרחק מתנאים חריגים של תאורה, חום או לחות.
- בעת הסרת כן הצג, חובה להניח את הצג כשפני המסך כלפי מטה, על אזור רך, כדי למנוע שריטות, פגיעות או שברים במסך.

ניקוי הצג

1. כבה את הצג ונתק את כבל החשמל מגב הצג.
2. נקה את הצג מאבק על-ידי ניגוב הצג והמארז במטלית רכה, נקייה ואנטי-סטטית.
3. במקרים בהם נדרש ניקוי יסודי יותר, השתמש בתערובת מים ואלכוהול איסופרופילי ביחס של 50/50.

זהירות: רסס את חומר הניקוי על המטלית ונגב בעדינות את משטח הצג במטלית הלחה. אסור בהחלט לרסס את חומר הניקוי ישירות על משטח הצג. הנוזל עלול לחדור לחריצים ולפגוע ברכיבים האלקטרוניים.

זהירות: אין לנקות את מסך הצג או המארז בחומרי ניקוי המכילים חומרים מבוססי-נפט כגון בנזן, מדלל ("טינר") או כל חומר דליק אחר. כימיקלים אלה עלולים לגרום נזק לצג.

משלוח הצג

יש לשמור את אריזת המחשב במקום המיועד לאחסון. ייתכן שיהיה בה צורך במועד כלשהו, כדי להעביר את הצג או לשלוח אותו.

א מפרטים טכניים

הערה: כל המפרטים מייצגים את המפרטים הרגילים המסופקים בידי יצרני הרכיבים של HP; הביצועים בפועל עשויים להשתנות, ולהיות גבוהים יותר או נמוכים יותר.

לקבלת המפרטים העדכניים או מפרטים נוספים של המוצר, עבור אל <http://www.hp.com/go/quickspecs/> וחפש את דגם הצג המסוים שלך כדי לאתר QuickSpecs ספציפי לדגם.

מפרט	מידות
צג, מרקע רחב	81.3 ס"מ
סוג	AMVA+
גודל תמונה ניתנת לצפייה	אלכסון, 81.3 ס"מ
הטיה	5° עד 21°
משקל	
ללא מעמד	8.2 ק"ג
כולל מעמד	9.8 ק"ג
ממדים (כולל מעמד)	
גובה	52.2 ס"מ
עומק	17.894 ס"מ
רוחב	73.99 ס"מ
רזולוציה גרפית מקסימלית	2560 × 1440 (75 Hz)
רזולוציה גרפית אופטימלית	2560 × 1440 (60 Hz)
מצב טקסט	720 × 400
גודל נקודה	0.27675 מ"מ
פיקסלים באינץ'	91.8 PPI
תדירות אופקית	24 עד 115 קילוהרץ
קצב רענון אנכי	48 הרץ עד 75 הרץ
זמן תגובה	ברירת המחדל של זמן התגובה של הצג היא 7 מילי-שניות. בתפריט של הצג, ניתן לכוון את זמן תגובה לרמה נתונה עד כדי 5 מילי-שניות. כל מפרטי הביצועים מייצגים מפרטים טיפוסיים המסופקים בידי יצרני הרכיבים של HP; הביצועים בפועל עשויים להשתנות, ולהיות גבוהים יותר או נמוכים יותר.

זרישות סביבה

טמפרטורה

טמפרטורת הפעלה

טמפרטורת אחסון

לחות יחסית

41° פרנהייט עד 95° פרנהייט

5° צלסיוס עד 35° צלסיוס

-4° פרנהייט עד 140° פרנהייט

20°- צלסיוס עד 60° צלסיוס

20% עד 70%

מפרט	מידות
גובה מעל פני הים	0 מ' עד 5,000 מ'
בפעולה	0 רגל עד 16,400 רגל
באחסון	0 רגל עד 40,000 רגל
מקור מתח	זרם חילופים 100 וולט עד 240 וולט 50/60 הרץ
צריכת השמל נמדדת	
מצב פעולה מלא	72 וואט
הגדרות טיפוסיות	54 וואט
שינה	<0.5 וואט
מופסק	<0.3 וואט
מחבר כניסה	שני מחברי HDMI, מחבר DisplayPort אחד

רזולוציות תצוגה מוגדרות מראש

רזולוציות התצוגה המפורטות להלן הן מצבי השימוש הנפוצים ביותר והן מוגדרות כברירות מחדל של היצרן. צג זה מזהה באופן אוטומטי מצבים קבועים מראש אלה, והם יופיעו ממורכזים ובגודל המתאים במסך.

הגדרה מראש	תבנית פיקסלים	תדירות אופקית (קילו-הרץ)	תדירות אנכית (הרץ)
1	640 × 480	31.469	59.94
2	720 × 400	31.469	70.087
3	800 × 600	37.879	60.317
4	1024 × 768	48.363	60.004
5	1280 × 720	45	60
6	1280 × 800	49.702	59.81
7	1280 × 1024	63.981	60.02
8	1440 × 900	55.935	59.887
9	1600 × 900	60	60
10	1680 × 1050	65.29	59.954
11	1920 × 1080	67.5	60
12	1920 × 1200	74.038	59.95
13	1600 × 1200	75	60
14	1920 × 1200	74.556	59.885
15	2560 × 1440	88.787	59.951

הגדרה מראש	שם תזמון	תבנית פיקסלים	תדירות אופקית (קילו-הרץ)	תדירות אנכית (הרץ)
1	480p	720 × 480	31.469	60

הגדרה מראש	שם תזמון	תבנית פיקסלים	תדירות אופקית (קילו-הרץ)	תדירות אנכית (הרץ)
2	576p	720 × 576	31.25	50
3	720p50	1280 × 720	37.5	50
4	720p60	1280 × 720	45	60
5	1080p60	1920 × 1080	67.5	60
6	1080p50	1920 × 1080	56.25	50

כניסה למצב משתמש

אות בקר הווידאו עשוי לקרוא לעתים למצב שאינו מוגדר מראש אם:

- אינך משתמש במתאם מסך סטנדרטי.
- אינך משתמש במצב מוגדר מראש.

במקרים כאלה, ייתכן שתצטרך לכוון מחדש את הפרמטרים של מסך הצג באמצעות תפריט OSD. ניתן לבצע את השינויים באחד המצבים או בכלם ולשמור את השינויים בזיכרון. הצג ישמור באופן אוטומטי את ההגדרה החדשה, ויזהה את המצב החדש בדיוק כפי שיזהה מצב מוגדר מראש. בנוסף למצבים המוגדרים מראש של היצרן, קיימים לפחות 10 מצבים מוגדרי-משתמש שניתן לקבוע ולשמור.

מתאם מתח

יצרן	מספר דגם	דירוג ספק מתח
Chicony	TPC-CA57	19.5 וולט DC ב-4.62 אמפר – 90 וואט

מאפיין היסכון בחשמל

הצג תומך במצב הספק נמוך. הצג יעבור למצב הספק נמוך אם הוא יזהה העדר אות סנכרון אופקי ו/או אות סנכרון אנכי. לאחר זיהוי היעדר של אחד האותות האלה, מסך הצג יוחשך, התאורה האחורית תכבה ונורית ההפעלה תאיר בצבע כתום. במצב צריכה מופחתת, הצג צורך פחות מ-0.5 וואט חשמל. לפני חזרה למצב פעולה רגיל, הצג יעבור תהליך התחממות קצר. להוראות הגדרות מצב החיסכון החיסכון באנרגיה (המכונה לעתים מאפיין ניהול צריכת חשמל), עיין במדריך למשתמש של המחשב.

הערה: מאפיין החיסכון בחשמל שצוין לעיל פועל רק כשהצג מחובר למחשבים הכוללים מצבי חיסכון באנרגיה.

בחירת הגדרות בכלי Sleep Timer (שעון מצב שינה) של הצג מאפשרת לך גם לתכנת את הצג כך שיעבור למצב הספק נמוך בשעה מוגדרת-מראש. כאשר תוכנית שירות Sleep Timer (שעון מצב שינה) של הצג יגרום לצג לעבור למצב הספק נמוך, נורית הצג תהבהב בכתום.

HP מעצבת, מייצרת ומשווקת מוצרים ושירותים שכל אדם יכול להשתמש בהם, לרבות אנשים עם מוגבלויות, בין אם באופן עצמאי או עם התקני עזר מתאימים.

טכנולוגיות עזר נתמכות

מוצרי HP תומכים במגוון רחב של טכנולוגיות עזר במערכת ההפעלה וניתן גם להגדיר את תצורתם כך שיתפקדו בטכנולוגיות עזר נוספות. השתמש בכלי החיפוש שבהתקן המקור המחובר לצג, כדי למצוא פרטים נוספים על אפשרויות הסיוע.

הערה: למידע נוסף על אודות מוצר מסוים של טכנולוגיית עזר, פנה לשירות הלקוחות של המוצר.

פנייה לתמיכה

אנו מתמידים בפיתוח שיפורים בנגישות של מוצרינו ושירותינו ומקבלים בברכה משוב של משתמשים. אם יש בעיה במוצר, או אם ברצונך לספר לנו כיצד נעזרת ביכולות הנגישות, אנא פנה אלינו בטלפון 259-5707 (888), בימים ב' עד ו', בין השעות 06:00 עד 21:00 (שעון ההרים). אם אתה חרש או מתקשה בשמיעה, השתמש בציוד TRS/VRS/WebCapTel, פנה אלינו לקבלת תמיכה טכנית או בשאלות בנושאי נגישות בטלפון 656-7058 (877), בימים ב' עד ו', בין השעות 06:00 עד 21:00 (שעון ההרים).