



ชุดผลิตภัณฑ์เครื่องพิมพ์ HP Latex 500

ข้อมูลทางกฎหมาย

© Copyright 2016 HP Development Company,
L.P.

ฉบับพิมพ์ครั้งแรก

คำชี้แจงทางกฎหมาย

ข้อมูลนี้อาจเปลี่ยนแปลงได้โดยไม่ต้องแจ้งให้ทราบล่วงหน้า

การรับประกันสำหรับผลิตภัณฑ์และบริการของ HP จะระบุไว้ในคำชี้แจงเกี่ยวกับการรับประกันอย่างชัดเจนซึ่งแนบมากับผลิตภัณฑ์หรือบริการนั้นๆ ข้อความในที่นี่จะไม่มีผลในการรับประกันเพิ่มเติมใดๆ ทั้งสิ้น

HP จะไม่รับผิดชอบต่อข้อผิดพลาดทางเทคนิค ข้อผิดพลาดในแง่เนื้อหา หรือการตกหล่นใดๆ ในที่นี่

สารบัญ

1 ข้อควรระวังด้านความปลอดภัย	1
คำแนะนำด้านความปลอดภัยทั่วไป	1
อันตรายจากไฟดูด	1
อันตรายจากความร้อน	2
อันตรายจากไฟไหม้	2
อันตรายจากเครื่องจักรกล	3
อันตรายจากการแผ่รังสีคลื่นแม่เหล็กไฟฟ้าของแสง	3
อันตรายจากสารเคมี	3
อันตรายจากวัสดุพิมพ์ที่หนัก	4
การจับหมึกพิมพ์	4
คำเตือนและข้อควรระวัง	4
ป้ายคำเตือน	4
2 ข้อตกลงสิทธิ์การใช้งานซอฟต์แวร์ของ HP	8
3 ซอฟต์แวร์ โอเพนซอร์ส	10
การยอมรับโอเพนซอร์ส	10
ข้อเสนอที่เป็นลายลักษณ์อักษรเกี่ยวกับโอเพนซอร์ส	10
4 ประกาศเกี่ยวกับสิ่งแวดล้อม	11
แผนการควบคุมผลิตภัณฑ์ไม่ ให้ทำลายสิ่งแวดล้อม	11
บราซิล	11
เคล็ดลับเพื่อรักษาสิ่งแวดล้อม	11
แผ่นข้อมูลเพื่อความปลอดภัยของวัสดุ	11
สารเคมี	12
อันตรายจากสารเคมี	12
พลาสติก	12
โครงการรีไซเคิล	13
การรีไซเคิลฮาร์ดแวร์อิเล็กทรอนิกส์	13
การกำจัดแบตเตอรี่ (แคลิฟอร์เนีย)	13
แบตเตอรี่ลิเทียม	13
การกำจัดแบตเตอรี่ (ไต้หวัน)	13
การกำจัดแบตเตอรี่ (เนเธอร์แลนด์)	13
ระเบียบเกี่ยวกับแบตเตอรี่ (EU)	13

การกำจัดอุปกรณ์ที่ไม่ใช้แล้วโดยผู้ใช้ (สหภาพยุโรป อินเดีย)	14
Изхвърляне на отпадъчни уреди от потребители на домакинства в Европейския съюз	14
Odlaganje otpadne opreme koju provode korisnici u privatnim kućanstvima u Europskoj uniji	14
Scoaterea din uz a echipamentelor uzate de către utilizatorii persoane fizice din Uniunea Europeană	14
Eramajapidamistes kasutuselt kõrvaldatavate seadmete käitlemine Euroopa Liidus	15
Lietotāju atbrīvošanās no nederīgām ierīcēm Eiropas Savienības privātajās mājāsniecībās	15
Hävitettävien laitteiden käsittely kotitalouksissa Euroopan unionin alueella	15
Kassering av förbrukningsmaterial, för hem- och privat användare i EU	15
การกำจัดการใช้สารอันตรายในตุรกี	16
การกำจัดการใช้สารอันตรายในยูเครน	16
การกำจัดการใช้สารอันตรายในอินเดีย	16
การกำจัดการใช้สารอันตรายในจีน	16
ข้อมูลเกี่ยวกับ Energy Star	17

5 ประกาศข้อบังคับ 18

หมายเลขรุ่นตามข้อบังคับ	18
การปล่อยเสียงรบกวนจากผลิตภัณฑ์	18
สหรัฐอเมริกา: การใช้งานร่วมกันได้กับสนามแม่เหล็ก	18
แคนาดา: การใช้งานร่วมกันได้กับสนามแม่เหล็ก	19
สหภาพยุโรป	19
จีน	19
เกาหลี	19
ญี่ปุ่น	20
ไต้หวัน	20
เดนมาร์ก	20
อาร์เจนตินา	20
คำประกาศเรื่องความสอดคล้อง	20

1 ข้อควรระวังด้านความปลอดภัย

ก่อนใช้เครื่องพิมพ์ของคุณ โปรดอ่านข้อควรระวังด้านความปลอดภัยต่อไปนี้ เพื่อให้มั่นใจว่าคุณจะใช้อุปกรณ์ได้อย่างปลอดภัย

คุณควรได้รับการฝึกอบรมด้านเทคนิคที่เหมาะสมและมีประสบการณ์เพียงพอที่จะระมัดระวังอันตรายที่อาจได้รับการปฏิบัติ งาน และใช้มาตรการที่เหมาะสมเพื่อลดความเสี่ยงต่อตนเองและผู้อื่นให้น้อยที่สุด

คำแนะนำด้านความปลอดภัยทั่วไป

- ไม่มีชิ้นส่วนใดในเครื่องพิมพ์ที่ผู้ใช้เครื่องสามารถซ่อมเองได้ ยกเว้นที่อยู่ภายใต้โปรแกรม Customer Self Repair ของ HP (โปรดดู <http://www.hp.com/go/selfrepair/>) โปรดติดต่อขอรับบริการสำหรับชิ้นส่วนอื่นๆ จากผู้ให้บริการที่มีความชำนาญ
- ปิดเครื่องพิมพ์และโทรติดต่อตัวแทนให้บริการหากเกิดกรณีดังต่อไปนี้
 - สายไฟหรือปลั๊กเสียหาย
 - ตู้บดได้รับความเสียหาย
 - เครื่องพิมพ์ได้รับความเสียหายจากการกระแทกกระทอน
 - มีความเสียหายทางกลไกหรือความเสียหายของตู้
 - มีของเหลวหกเข้าไปในเครื่องพิมพ์
 - มีควันหรือกลิ่นผิดปกติออกมาจากเครื่องพิมพ์
 - เครื่องพิมพ์หล่นหรือโมดูลสำหรับอบเสียหาย
 - เครื่องพิมพ์ทำงานผิดปกติ
- ปิดเครื่องพิมพ์หากเกิดกรณีต่อไปนี้
 - ขณะเกิดพายุ
 - ขณะไฟดับ
- ระมัดระวังเป็นพิเศษสำหรับบริเวณที่มีป้ายเตือนติดไว้

อันตรายจากไฟดูด

⚠ คำเตือน! วงจรภายในของบริเวณสำหรับอบ บอร์ดควบคุมการอบ และแหล่งจ่ายไฟในตัว ทำงานด้วยแรงดันไฟฟ้าที่เป็นอันตราย ซึ่งสามารถทำให้เสียชีวิตหรือเกิดการบาดเจ็บส่วนบุคคลร้ายแรงได้

เครื่องพิมพ์นี้ใช้ระบบสายไฟ 2 สาย ถอดปลั๊กสายไฟทั้งสองก่อนซ่อมแซมเครื่องพิมพ์

เพื่อหลีกเลี่ยงอันตรายจากการโดนไฟฟ้าดูด:

- ต้องต่อเครื่องพิมพ์เข้ากับเต้ารับหลักที่มีการต่อสายดินเท่านั้น
- อย่าพยายามถอดโมดูลสำหรับอบ
- อย่าถอดหรือเปิดฝาครอบระบบอื่นๆ ที่ปิดอยู่หรือปลั๊ก
- อย่าเหยยวัสดุเข้าไปในช่องเสียบต่างๆ ของเครื่องพิมพ์

อันตรายจากความร้อน

ระบบย่อยสำหรับการอบของเครื่องพิมพ์ทำงานด้วยอุณหภูมิสูงและอาจทำให้เกิดการไหม้ได้หากไปสัมผัส เพื่อหลีกเลี่ยงการบาดเจ็บส่วนบุคคล ควรระมัดระวังสิ่งต่อไปนี้

- อย่าสัมผัสตัวครอบด้านในของบริเวณสำหรับอบของเครื่องพิมพ์
- หากวัสดุพิมพ์ติด ต้องปล่อยให้เครื่องพิมพ์เย็นลงก่อนเข้าถึงบริเวณสำหรับอบภายในและแทนเอาต์พุต
- ปล่อยให้เครื่องพิมพ์เย็นลงก่อนกระทำการบำรุงรักษาบางประเภท

อันตรายจากไฟไหม้

ระบบย่อยสำหรับการอบของเครื่องพิมพ์ทำงานด้วยอุณหภูมิสูง

เพื่อหลีกเลี่ยงการเกิดไฟไหม้ ควรระมัดระวังสิ่งต่อไปนี้

- ลูกค้าน่าจะต้องจัดเตรียมสิ่งต่างๆ ให้ตรงกับข้อกำหนดของเครื่องพิมพ์และข้อกำหนดทางไฟฟ้าตามข้อกำหนดของท้องถิ่นในประเทศที่ติดตั้งอุปกรณ์ ใช้ค่าแรงดันไฟฟ้าตามที่ระบุไว้บนป้าย
- ต่อสายไฟกับสายเฉพาะซึ่งแต่ละสายได้รับการป้องกันโดยเครื่องตัดวงจรไฟฟ้าย่อยตามข้อมูลที่แสดงในเอกสารเกี่ยวกับการจัดเตรียมสถานที่ติดตั้ง อย่าใช้ปลั๊กพ่วง (เต้าเสียบแบบเคลื่อนที่) ในการต่อสายไฟทั้ง 2 สาย
- ใช้เฉพาะสายไฟที่ HP ให้มาพร้อมกับเครื่องพิมพ์เท่านั้น อย่าใช้สายไฟที่เสียหาย อย่าใช้สายไฟกับผลิตภัณฑ์อื่นๆ
- อย่าเหยยวัสดุเข้าไปในช่องเสียบต่างๆ ของเครื่องพิมพ์
- ระวังอย่าทำน้ำหรือของเหลวหกรดเครื่องพิมพ์ หลังจากการทำความสะอาด ตรวจสอบให้แน่ใจว่าส่วนประกอบทั้งหมดแห้งก่อนใช้เครื่องพิมพ์อีกครั้ง
- อย่าใช้ผลิตภัณฑ์ประเภทฉนวนที่มีก๊าซที่ติดไฟได้ภายในหรือรอบๆ เครื่องพิมพ์ อย่าใช้เครื่องพิมพ์ในสภาพแวดล้อมที่ง่ายต่อการเกิดระเบิด
- อย่าปิดกั้นหรือปิดครอบช่องต่างๆ ของเครื่องพิมพ์
- อย่าพยายามถอดหรือปรับเปลี่ยนโมดูลสำหรับการอบ
- ตรวจสอบให้แน่ใจว่าอุณหภูมิการทำงานของวัสดุพิมพ์ที่ใส่ไว้ไม่เกินจากอุณหภูมิที่แนะนำโดยผู้ผลิต หากไม่มีข้อมูลนี้ให้ติดต่อสอบถามผู้ผลิต อย่าใส่วัสดุพิมพ์ที่ไม่สามารถใช้งานได้ ในอุณหภูมิการทำงานที่สูงกว่า 125°C (257°F)
- อย่าใส่วัสดุพิมพ์ที่มีอุณหภูมิติดไฟอัตโนมัติต่ำกว่า 250°C (482°F) หากไม่มีข้อมูลนี้ จะต้องควบคุมการพิมพ์ตลอดเวลา ดูหมายเหตุด้านล่าง



หมายเหตุ: วิธีการทดสอบตาม EN ISO 6942:2002; Evaluation of materials and material assemblies when exposed to a source of radiant heat, method B (การประเมินวัสดุและการประกอบวัสดุเมื่อเผชิญกับแหล่งความร้อนจากการแผ่รังสี วิธี B) เงื่อนไขการทดสอบเพื่อระบุอุณหภูมิที่วัสดุพิมพ์เริ่มติดไฟ (เกิดเปลวไฟหรือประกายไฟ) ได้แก่: ความหนาแน่นของฟลักซ์ความร้อน: 30 kW/m², แคลอริมิเตอร์ทองแดง, เทอร์โมคัปเปิลประเภท K

อันตรายจากเครื่องจักรกล

เครื่องพิมพ์มีชิ้นส่วนต่างๆ ที่เคลื่อนที่ได้ ซึ่งอาจทำให้เกิดการบาดเจ็บ เพื่อหลีกเลี่ยงไม่ให้เกิดการบาดเจ็บ ควรระมัดระวังสิ่งต่อไปนี้ ขณะทำงานใกล้กับเครื่องพิมพ์

- ระวังไม่ให้เสื้อผ้าและส่วนต่างๆ ของร่างกายอยู่ใกล้ชิ้นส่วนที่กำลังเคลื่อนที่อยู่ของเครื่องพิมพ์
- หลีกเลี่ยงการสวมใส่สร้อยคอ กำไลข้อมือ และวัตถุอื่นๆ ที่ห้อย
- หากคุณผอมยาว โปรดมัดให้แน่นเพื่อป้องกันไม่ให้ผมเข้าไปในเครื่องพิมพ์
- ระวังไม่ให้แขนเสื้อหรือถุงมือเข้าไปในชิ้นส่วนที่กำลังเคลื่อนที่อยู่ของเครื่องพิมพ์
- หลีกเลี่ยงการยื่นใกล้พัดลม ซึ่งอาจก่อให้เกิดการบาดเจ็บ และยังมีผลต่อคุณภาพการพิมพ์ด้วย (เนื่องจากขวางการหมุนเวียนของลม)
- อย่าโดนเฟืองหรือลูกกลิ้งที่กำลังหมุนอยู่ขณะทำการพิมพ์
- อย่าใช้งานเครื่องพิมพ์โดยไม่ใช้ฝาเครื่อง
- กรุณารักษาระยะห่างให้ปลอดภัยระหว่างการใส่วัสดุพิมพ์ไม่ควรให้มีผู้ใดอยู่ใกล้เครื่องพิมพ์

อันตรายจากการแผ่รังสีคลื่นแม่เหล็กไฟฟ้าของแสง

รังสีคลื่นแม่เหล็กไฟฟ้าของแสงแผ่ออกมาจากการส่องสว่างของบริเวณพิมพ์ การส่องสว่างนี้เป็นไปตามข้อกำหนดของกลุ่มที่ได้รับการยกเว้นของ IEC 62471:2006: Photobiological safety of lamps and lamp systems (ความปลอดภัยด้านชีวทางแสงของหลอดไฟและระบบหลอดไฟ) อย่างไรก็ตาม ไม่แนะนำให้มองหลอด LED โดยตรงขณะที่เปิดไฟอยู่ ห้ามปรับเปลี่ยนโมดูล

อันตรายจากสารเคมี

แผ่นข้อมูลเพื่อความปลอดภัยเกี่ยวกับส่วนผสมของหมึกและการระบายอากาศที่เพียงพอ ยังคงจำเป็นต้องใช้เพื่อให้มีการควบคุมสิ่งปนเปื้อนในอากาศที่อาจเกิดขึ้นอย่างเหมาะสม

แผ่นข้อมูลเพื่อความปลอดภัยเกี่ยวกับระบบหมึกของเครื่องพิมพ์ฉบับปัจจุบันสามารถหาได้จาก: <http://www.hp.com/go/msds>

การระบายอากาศและการปรับอากาศ


เช่นเดียวกับการติดตั้งอุปกรณ์อื่นๆ หากต้องการรักษาระดับบรรยากาศที่เหมาะสม ควรนำเครื่องปรับอากาศหรือพัดลมระบายอากาศมาใช้ในพื้นที่ทำงานเพราะเครื่องพิมพ์มีความร้อน โดยทั่วไปแล้วเครื่องพิมพ์มีการกระจายพลังงานที่ 3.7 kW (12.7 kBtu ต่อชั่วโมง) การนำเครื่องปรับอากาศหรือพัดลมระบายอากาศมาใช้ควรสอดคล้องกับแนวทางและข้อบังคับด้านสิ่งแวดล้อม สุขภาพและความปลอดภัย (EHS) ขอคำแนะนำเกี่ยวกับมาตรการที่เหมาะสมสำหรับสถานที่ทำงานจากผู้เชี่ยวชาญด้านระบบปรับอากาศหรือ EHS ของคุณ

หากต้องการทราบแนวทางที่เป็นมาตรฐานมากขึ้นสำหรับการระบายอากาศที่เพียงพอ โปรดดู ANSI/ASHRAE (American Society of Heating, Refrigerating and Air-Conditioning Engineers) 62.1-2013 Ventilation for Acceptable Indoor Air Quality (การระบายอากาศเพื่อคุณภาพอากาศที่ดีสำหรับการทำงานในอาคาร) ตัวอย่างเช่น ระบุให้อัตราการดึงอากาศสู่ภายนอกต่ำสุดเท่ากับ 2.5 L/s.m² (0.5 cfm/ft²) สำหรับ "ห้องถ่ายเอกสารและพิมพ์งาน"

อุปกรณ์ระบายอากาศชนิดพิเศษ (ระบบกรองอากาศ) ไม่จำเป็นต้องตรงตามข้อกำหนด OSHA ของสหรัฐอเมริกาว่าด้วยความเสี่ยงจากอาชีพต่อสารอินทรีย์ระเหยง่ายจากหมึกน้ำของ HP Latex การติดตั้งอุปกรณ์ระบายอากาศพิเศษจะขึ้นอยู่กับดุลพินิจของลูกค้า ลูกค้าควรศึกษาข้อกำหนดและกฎข้อบังคับของรัฐและท้องถิ่น

 **หมายเหตุ:** เครื่องระบายอากาศและเครื่องปรับอากาศไม่ควรเป่าลมลงบนเครื่องพิมพ์โดยตรง

 **หมายเหตุ:** การรักษาระดับแรงดันอากาศให้เป็นบวกในห้องผลิตงานพิมพ์จะช่วยป้องกันฝุ่นไม่ให้เข้ามาในห้องได้

 **หมายเหตุ:** ทั้งนี้แนะนำให้ใช้ระบบระบายอากาศแบบเติมอากาศบริสุทธิ์ที่มีค่าอยู่ที่ขั้นต่ำ 5 ACH (อัตราการแลกเปลี่ยนอากาศต่อชั่วโมง) และมีขนาดห้องอย่างน้อย 30 ม.³

(ข้อเสนอแนะที่ระดับ 5 ACH นั้นคำนวณตามขนาดห้อง 30 ม.³ ที่มีเครื่องพิมพ์ HP เพียงหนึ่งเครื่องเท่านั้น หากห้องดังกล่าวมีเครื่องพิมพ์มากกว่าหนึ่งเครื่อง ควรคำนวณอัตราการระบายอากาศใหม่ให้เหมาะสม)

อันตรายจากวัสดุพิมพ์ที่หนัก

ควรใช้ความระมัดระวังเป็นพิเศษเพื่อหลีกเลี่ยงการบาดเจ็บส่วนบุคคลขณะยกวัสดุพิมพ์ที่หนัก

- อาจต้องใช้พนักงานมากกว่า 1 คนยกม้วนวัสดุพิมพ์ที่มีน้ำหนักมาก ควรใช้ความระมัดระวังเพื่อหลีกเลี่ยงอาการปวดหลังและ/หรือการบาดเจ็บ
- ควรใช้รถยก รถยกพาเลท หรืออุปกรณ์ลำเลียงอื่นๆ
- เมื่อยกม้วนวัสดุพิมพ์ที่มีน้ำหนักมาก ควรสวมอุปกรณ์ป้องกันส่วนบุคคลรวมทั้งรองเท้าน้ำหนักและถุงมือ
- ใช้อุปกรณ์เสริมเพื่อการใส่วัสดุพิมพ์ (ส่วนขยายของแท่นใส่วัสดุพิมพ์และตัวยก) เมื่อมีการใส่ม้วนวัสดุพิมพ์


การจับหมึกพิมพ์

HP ขอแนะนำให้คุณสวมถุงมือขณะหยิบจับส่วนประกอบของระบบหมึกพิมพ์

คำเตือนและข้อควรระวัง

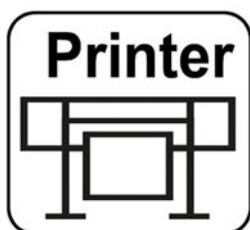
สัญลักษณ์ต่อไปนี้จะใช้ ในคู่มือฉบับนี้เพื่อความแน่ใจว่ามีการใช้งานเครื่องพิมพ์อย่างเหมาะสมและเพื่อป้องกันไม่ให้เครื่องพิมพ์ได้รับความเสียหาย โปรดปฏิบัติตามคำแนะนำที่มีสัญลักษณ์เหล่านี้กำกับ

 **คำเตือน!** การไม่ปฏิบัติตามคำแนะนำที่มีสัญลักษณ์นี้กำกับอาจส่งผลให้เกิดการบาดเจ็บส่วนบุคคลที่ร้ายแรงหรือถึงแก่ชีวิต

 **ข้อควรระวัง:** การไม่ปฏิบัติตามคำแนะนำที่มีสัญลักษณ์นี้กำกับอาจส่งผลให้เกิดการบาดเจ็บส่วนบุคคลเล็กน้อยหรือความเสียหายให้กับผลิตภัณฑ์

ป้ายคำเตือน

ป้าย



คำอธิบาย

ป้ายเครื่องพิมพ์ เพื่อระบุสายไฟของเครื่องพิมพ์



ป้ายการอบ เพื่อระบุสายไฟของโมดูลการอบ

ELECTRIC SHOCK HAZARD
 Heating modules operate at hazardous voltages.
 Disconnect power source before servicing.
 Caution! Double pole. Neutral fusing.

设备必须连接到接地的电源插座
 Equipment must be connected to earthed mains outlet only.
 Conectar el producto a red de alimentación con toma de tierra.
 Laite on liitettävä suojakoskettimilla varustettuun pistorasiaan.
 Apparatet må tilkoples jordet stikkontakt.
 Apparatet skall anslutas till jordat uttag.
 Apparatets stikprop skal tilsluttes en stikkontakt med jord, som giver forbindelse til stikproppens jord.

非维修人员请勿打开机盖
 需要维修时请找专业人员服务
 No operator serviceable parts inside.
 Refer servicing to qualified service personnel.
 No hay piezas reparables por el usuario en el interior.
 Reparaciones: contactar con personal de servicio autorizado.

Before starting, read and follow the operating and safety instructions.
 Avant de commencer, lisez et suivez les instructions de fonctionnement et de sécurité.
 Lesen und befolgen Sie bitte die Bedienungs- und Sicherheitsanweisungen, bevor Sie starten.
 Antes de empezar, lea y siga las instrucciones sobre funcionamiento y seguridad.
 开始之前，请阅读并遵循以下操作和安全说明
 開始之前，請閱讀並遵守以下操作和安全說明

Before starting, read and follow the operating and safety instructions.
 Avant de commencer, lisez et suivez les instructions de fonctionnement et de sécurité.
 Lesen und befolgen Sie bitte die Bedienungs- und Sicherheitsanweisungen, bevor Sie starten.
 Antes de empezar, lea y siga las instrucciones sobre funcionamiento y seguridad.
 开始之前，请阅读并遵循以下操作和安全说明
 開始之前，請閱讀並遵守以下操作和安全說明

อันตรายจากไฟดูด โมดูลทำความร้อนทำงานที่แรงดันไฟฟ้าที่เป็นอันตราย ถอดสายไฟออกและหยุดการเชื่อมต่อกระแสไฟทั้งหมดก่อนดำเนินการซ่อมแซมหรือบำรุงรักษา

ข้อควรระวัง: แกนรองรับคู่ (Double pole) การหลอมที่เป็นกลาง (Neutral)

ต้องต่ออุปกรณ์เข้ากับเต้ารับหลักที่มีการต่อสายดินเท่านั้น โปรดติดต่อขอรับบริการจากผู้ให้บริการที่มีความชำนาญ ถอดสายไฟทั้งหมดออกก่อนซ่อมแซม ไม่มีชิ้นส่วนใดในเครื่องพิมพ์ที่ผู้ใช้เครื่องสามารถซ่อมเองได้

ก่อนที่จะเริ่มให้อ่านและทำตามคำแนะนำในกาใช้งานและคำแนะนำเพื่อความปลอดภัย

ฉลากนี้จะอยู่บนกล่อง E-box



ความเสี่ยงที่จะเกิดแผลไหม้ อย่าสัมผัสบริเวณสำหรับบอบภายในและแทนแอด์พุดของเครื่องพิมพ์ เพราะอาจร้อน

ฉลากนี้จะอยู่บริเวณด้านหน้าของชุดอบและอยู่ที่ด้านล่างของแทนขาออก



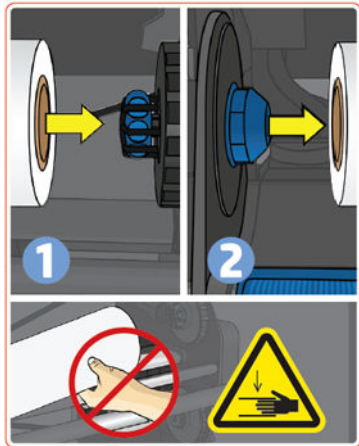
ความเสี่ยงต่อการถูกกดทับ ในขณะที่คุณจัดตำแหน่งวัสดุพิมพ์เข้า/ขาออกจากตำแหน่งการป้อนไปเป็นตำแหน่งการพิมพ์ อาจมีความเสี่ยงที่มีมือของคุณจะถูกกดทับระหว่างวัสดุพิมพ์เข้า/ขาออกและแทนฐานดั้งได้ ตรวจสอบไม่ให้มีผู้ใดอยู่ใกล้เครื่องพิมพ์ระหว่างที่มีการเคลื่อนย้ายวัสดุพิมพ์เข้า/ขาออก

ฉลากนี้จะอยู่บริเวณแผ่นด้านขวาของส่วนวัสดุพิมพ์เข้า/ขาออก



ความเสี่ยงต่อการถูกบดทับ โป้รตระมัดระวัง นิ้วมือของคุณในขณะที่เคลื่อนแท่งเหล็กกับแรงดึงไปยังตำแหน่งพัก: นิ้วมือของคุณอาจถูกบดทับกับฝาด้านข้างของส่วนวัสดุพิมพ์ขาเข้า/ขาออกได้

ฉลากนี้จะอยู่บริเวณด้านขวาและด้านซ้ายของแท่งเหล็กกับแรงดึง และด้านหลังของแขนของแท่งเหล็กกับแรงดึง



ความเสี่ยงต่อการถูกบดทับ โป้รตระมัดระวัง เมื่อป้อนม้วนวัสดุพิมพ์ที่มีเส้นผ่านศูนย์กลางที่ 250 มม. หรือมากกว่า เพราะมือของคุณอาจถูกบดทับระหว่างม้วนวัสดุพิมพ์และโครงสร้างส่วนขาเข้าได้

ฉลากนี้จะติดอยู่บริเวณโครงสร้างส่วนขาเข้าของวัสดุพิมพ์



คุณควรสวมถุงมือระหว่างจัดการกับตลับซ่อมบำรุงและที่เก็บหมึก

ฉลากนี้จะอยู่บนตลับทำความสะอาด

ELECTRIC SHOCK HAZARD
 Heating modules operate at hazardous voltages.
 Disconnect power source before servicing.
 Caution! Double pole, Neutral fusing.

设备必须连接到接地的电源插座
 Equipment must be connected to earthed mains outlet only.
 Conectar el producto a red de alimentación con toma de tierra.
 Laite on liitettävä suojakoskettimilla varustettuun pistorasiaan.
 Apparaten må tilkoples jordet stikkontakt.
 Apparaten skall anslutas till jordat uttag.
 Apparaten skal tilsluttes en stikkontakt med jord, som giver forbindelse til stikproppens jord.

非维修人员请勿打开机盖
 需要维修时请找专业人员服务
 No operator serviceable parts inside.
 Refer servicing to qualified service personnel.
 No hay piezas reparables por el usuario en el interior.
 Reparaciones: contactar con personal de servicio autorizado.

Before starting, read and follow the operating and safety instructions.
 Avant de commencer, lisez et suivez les instructions de fonctionnement et de sécurité.
 Lesen und befolgen Sie bitte die Bedienungs- und Sicherheitsanweisungen, bevor Sie starten.
 Antes de empezar, lea y siga las instrucciones sobre funcionamiento y seguridad.
 开始之前，请阅读并遵循以下操作和安全说明
 開始之前，請閱讀並遵守以下操作和安全說明

อันตรายจากไฟดูด โมดูลทำความร้อนทำงานที่แรงดันไฟฟ้าที่เป็นอันตราย ถอดสายไฟทั้งหมดออกก่อนซ่อมแซม

ฉลากนี้จะอยู่บนแผงควบคุมการอบ PCA สำหรับเจ้าหน้าที่ผู้ให้บริการเท่านั้น

ป้าย

คำอธิบาย



อันตรายจากไฟดูด เครื่องพิมพ์นี้ไม่มีระบบสายไฟเข้า 2 สาย แหล่งจ่ายไฟทำงานที่แรงดันไฟฟ้าที่เป็นอันตราย ถอดสายไฟทั้งหมดออกก่อนซ่อมแซม

ฉลากนี้จะอยู่ภายในตัวเครื่องใกล้กับคอยล์ทำความร้อนบริเวณพื้นที่พิมพ์ ซึ่งอยู่ระหว่างพัดลม สำหรับเจ้าหน้าที่ผู้ให้บริการเท่านั้น



ชิ้นส่วนที่เคลื่อนย้ายได้ที่เป็นอันตราย ใบพัดที่กำลงหมุนของพัดลม ห้ามจับ

ฉลากเหล่านี้จะอยู่ภายในตัวเครื่อง ใกล้กับพัดลมในส่วนพื้นที่พิมพ์: ฉลากหนึ่งอยู่ใกล้พัดลมสูญญากาศ ฉลากหนึ่งจะอยู่ใกล้พัดลมละอองลอย และที่เหลือจะติดอยู่ในแต่ละด้านของฝาพัดลมสำหรับอบ สำหรับเจ้าหน้าที่ผู้ให้บริการเท่านั้น



บริเวณที่เป็นอันตราย โมดูลทำความร้อนทำงานที่แรงดันไฟฟ้าที่เป็นอันตราย

อันตรายจากไฟดูด อุปกรณ์นี้ไม่มีระบบสายไฟเข้า 2 สาย ถอดสายไฟทั้งหมดออกก่อนซ่อมแซม แหล่งจ่ายไฟทำงานที่แรงดันไฟฟ้าที่เป็นอันตราย

แกนรองรับคู่ การหลอมที่เป็นกลาง

ต้องต่ออุปกรณ์เข้ากับเต้ารับหลักที่มีการต่อสายดินเท่านั้น

ฉลากนี้จะติดอยู่ในแผงควบคุมการสแกนและม่านอากาศร้อน สำหรับเจ้าหน้าที่ผู้ให้บริการเท่านั้น



สสารของขวดจัดเก็บควรถูกกำจัดทั้งตามกฎเกณฑ์ที่กำหนดในพื้นที่และตามมาตรการของสถานที่ โดยไม่ควรทิ้งลงในทางระบายน้ำโดยเด็ดขาด ทั้งนี้ HP ได้จัดเตรียมแผ่นข้อมูลลักษณะของเสียทั่วไปไว้ช่วยเหลือคุณในการตัดสินใจกำจัดของเสียดังกล่าว

ฉลากนี้จะติดอยู่บนที่เก็บสารควบคุม



อย่าดื่มสารใดในขวดจัดเก็บสารควบคุมเป็นอันตราย ทั้งนี้คุณสามารถขอรับแผ่นข้อมูลความปลอดภัยด้านวัสดุของระบบหมึกที่ใช้ในเครื่องพิมพ์ได้จาก

<http://www.hp.com/go/msds>

ฉลากนี้จะติดอยู่บนที่เก็บสารควบคุม

หมายเหตุ: ตำแหน่งและขนาดของฉลากบนเครื่องพิมพ์อาจจะแตกต่างกันไปเล็กน้อย แต่ควรสามารถมองเห็นได้และอยู่ใกล้กับบริเวณที่มีความเสี่ยงสูงเสมอ

2 ข้อตกลงสิทธิ์การใช้งานซอฟต์แวร์ของ HP

โปรดอ่านอย่างละเอียดก่อนใช้งานผลิตภัณฑ์ซอฟต์แวร์นี้ ข้อตกลงสิทธิ์การใช้งานของผู้ใช้ ("EULA") เป็นสัญญาระหว่าง (ก) คุณ (ทั้งในระดับบุคคลหรือระดับองค์กรที่คุณเป็นตัวแทน) และ (ข) HP ("HP") ซึ่งกำกับการใช้งานผลิตภัณฑ์ซอฟต์แวร์นี้ของคุณ ("ซอฟต์แวร์") EULA นี้จะไม่มีผลบังคับใช้หากมีข้อตกลงสิทธิ์แยกต่างหากระหว่างคุณกับ HP หรือผู้จัดหาซอฟต์แวร์ของ HP ซึ่งรวมถึงข้อตกลงสิทธิ์ในเอกสารออนไลน์ คำว่า "ซอฟต์แวร์" อาจรวมถึง (1) สื่อที่เกี่ยวข้อง (2) คู่มือผู้ใช้และวัสดุตีพิมพ์อื่นๆ และ (3) เอกสาร "ออนไลน์" หรือเอกสารอิเล็กทรอนิกส์ (เรียกโดยรวมว่า "เอกสารของผู้ใช้")

การมอบสิทธิ์ในการใช้ซอฟต์แวร์จะเกิดขึ้นภายใต้เงื่อนไขว่าคุณยอมรับข้อกำหนดและเงื่อนไขทั้งหมดที่ระบุไว้ใน EULA นี้ การติดตั้ง คัดลอก ดาวน์โหลด หรือใช้งานซอฟต์แวร์ เป็นการแสดงว่าคุณยินยอมที่จะถูกผูกมัดโดย EULA นี้ หาก你不ยอมรับ EULA นี้ ห้ามติดตั้ง คัดลอก ดาวน์โหลด หรือใช้งานซอฟต์แวร์ หากคุณซื้อซอฟต์แวร์แต่ไม่ยอมรับ EULA นี้ โปรดส่งคืนซอฟต์แวร์นี้ไปยังร้านที่คุณซื้อภายในสิบสี่วัน เพื่อรับเงินคืนเต็มจำนวน หากซอฟต์แวร์นี้ติดตั้งอยู่หรือใช้ ได้กับผลิตภัณฑ์อื่นของ HP คุณสามารถส่งผลิตภัณฑ์ที่ยังไม่ได้ใช้งานทั้งหมดนี้คืนได้

1. ซอฟต์แวร์ของคุณประกอบด้วยสาม ส่วน นอกเหนือจากซอฟต์แวร์เฉพาะของ HP ("ซอฟต์แวร์ของ HP") ซอฟต์แวร์อาจรวมถึงซอฟต์แวร์ที่อยู่ภายใต้สิทธิ์การใช้งานของคุณที่สาม ("ซอฟต์แวร์ของคุณที่สาม" และ "สิทธิ์การใช้งานของคุณที่สาม") คุณจะได้รับอนุญาตให้ใช้งานซอฟต์แวร์ของคุณที่สามตามข้อกำหนดและเงื่อนไขของสิทธิ์การใช้งานของคุณที่สามที่เกี่ยวข้อง โดยทั่วไป สิทธิ์การใช้งานของคุณที่สามจะอยู่ในไฟล์ เช่น license.txt หาก你不พบสิทธิ์การใช้งานของคุณที่สาม คุณควรติดต่อฝ่ายสนับสนุน HP หากสิทธิ์การใช้งานของคุณที่สามมีแบบที่นำมาเป็นซอร์สโค้ด (เช่น เป็น GNU General Public License) และไม่มีซอร์สโค้ดที่เกี่ยวข้องให้นำมาซอฟต์แวร์ให้ตรวจสอบที่หน้าสนับสนุนผลิตภัณฑ์ในเว็บไซต์ของ HP (hp.com) สำหรับวิธีการรับซอร์สโค้ดดังกล่าว
2. สิทธิ์การใช้งาน คุณจะได้รับสิทธิ์ดังต่อไปนี้ หาก你不ยอมรับข้อกำหนดและเงื่อนไขของ EULA นี้
 - a. การใช้งาน HP อนุญาตให้คุณมีสิทธิ์ ใช้งานซอฟต์แวร์ของ HP ได้หนึ่งชุด "การใช้งาน" หมายถึง การติดตั้ง การคัดลอก การจัดเก็บ การดำเนินการ การแสดงผล หรือการใช้ซอฟต์แวร์ของ HP คุณไม่สามารถแก้ไขซอฟต์แวร์ของ HP หรือปิดคุณสมบัติด้านสิทธิ์การใช้งานหรือการควบคุมของซอฟต์แวร์ของ HP หากซอฟต์แวร์ที่ HP ให้มา มีไว้สำหรับผลิตภัณฑ์ด้านภาพและการพิมพ์ (เช่น หากซอฟต์แวร์เป็นไดรเวอร์ เฟอร์นิเจอร์ หรือ Add-on ของเครื่องพิมพ์) ซอฟต์แวร์ของ HP ดังกล่าวก็จะอนุญาตให้ใช้กับผลิตภัณฑ์ที่กำหนดเท่านั้น ("ผลิตภัณฑ์ HP") ข้อห้ามเพิ่มเติมสำหรับการใช้งานสามารถดูได้ในเอกสารของผู้ใช้ คุณไม่ได้รับอนุญาตให้แยกชิ้นส่วนซอฟต์แวร์ของ HP เพื่อการใช้งาน คุณไม่มีสิทธิ์ในการแจกจ่ายซอฟต์แวร์ของ HP
 - b. การคัดลอก สิทธิ์ในการคัดลอกของคุณ หมายถึง คุณได้รับอนุญาตให้จัดเก็บหรือสำรองชุดซอฟต์แวร์ของ HP โดยแต่ละชุดประกอบด้วยลักษณะเฉพาะที่แสดงว่าเป็นซอฟต์แวร์ดั้งเดิมของ HP และมีจุดประสงค์เพื่อใช้สำรองข้อมูลเท่านั้น
3. การอัปเดต หากต้องการใช้งานซอฟต์แวร์ของ HP ในการอัปเดต อัปเดต หรือการเพิ่มเติม (เรียกโดยรวมว่า "การอัปเดต") ประการแรก คุณต้องได้รับสิทธิ์ ในซอฟต์แวร์ดั้งเดิมของ HP ที่ระบุโดย HP ว่าสามารถอัปเดตได้ หากการอัปเดตนั้นทำเกินขอบเขตโดยเข้ามาแทนที่ซอฟต์แวร์ดั้งเดิมของ HP คุณจะไม่ได้รับอนุญาตให้ใช้งานซอฟต์แวร์ของ HP ดังกล่าวอีกต่อไป EULA นี้บังคับใช้กับการอัปเดต หาก HP ไม่มีข้อกำหนดอื่นเกี่ยวกับการอัปเดตออกมาในกรณีที่มีความขัดแย้งระหว่าง EULA นี้กับข้อกำหนดอื่น ข้อกำหนดอื่นดังกล่าวจะมีผลบังคับใช้เหนือกว่า
4. การถ่ายโอน

- a. การถ่ายโอนไปยังบุคคลที่สาม ผู้ใช้แรกเริ่มของซอฟต์แวร์ของ HP ได้รับอนุญาตให้ทำการถ่ายโอนซอฟต์แวร์ของ HP ไปยังผู้ใช้คนอื่นได้หนึ่งครั้ง การถ่ายโอนจะรวมถึงส่วนประกอบทั้งหมด สื่อ เอกสารของผู้ใช้ EULA นี้ รวมถึงใบรับรองว่าเป็นของแท้ ถ้ามีการถ่ายโอนดังกล่าวไม่อนุญาตให้เป็นการถ่ายโอนทางอ้อม เช่น การส่งมอบ ก่อนทำการถ่ายโอน ผู้ใช้ที่เป็นผู้รับซอฟต์แวร์ที่ถ่ายโอนจะต้องยอมรับ EULA นี้ เมื่อทำการถ่ายโอนซอฟต์แวร์ของ HP แล้ว สิทธิการใช้งานของคุณจะถูกยกเลิกโดยอัตโนมัติ
 - b. ข้อห้าม คุณไม่สามารถให้เช่า ให้เช่าซื้อ หรือให้ยืมซอฟต์แวร์ของ HP หรือใช้ซอฟต์แวร์ของ HP ในระบบแบ่งเวลาเพื่อการค้าหรือใช้ในหน่วยงาน คุณไม่ได้รับอนุญาตในการให้ช่วงสิทธิ์ต่อ มอบสิทธิ์ หรือการโอนสิทธิ์ ในซอฟต์แวร์ของ HP เว้นแต่มีระบุไว้ชัดเจนใน EULA ฉบับนี้
5. สิทธิความเป็นเจ้าของ สิทธิเกี่ยวกับทรัพย์สินทางปัญญาทั้งหมดในซอฟต์แวร์และเอกสารของผู้ใช้เป็นของ HP หรือผู้จัดหาของ HP และได้รับการคุ้มครองตามกฎหมาย ซึ่งรวมถึงด้านลิขสิทธิ์ ความลับทางการค้า สิทธิทางปัญญา และเครื่องหมายการค้า คุณต้องไม่ทำการลบหมายเลขผลิตภัณฑ์ ประกาศเรื่องลิขสิทธิ์ หรือข้อห้ามเฉพาะออกจากซอฟต์แวร์
 6. ข้อจำกัดในเรื่องวิศวกรรมย้อนกลับ คุณไม่ได้รับอนุญาตให้ทำวิศวกรรมย้อนกลับ แปลโปรแกรมย้อนกลับ หรือแยกส่วนประกอบซอฟต์แวร์ของ HP เว้นแต่กระทำในขอบเขตที่ขอบด้วยกฎหมาย
 7. การยินยอมไม่ให้ข้อมูล HP และบริษัทในเครือของ HP อาจเก็บรวบรวมหรือใช้ข้อมูลด้านเทคนิคที่คุณให้ไว้ในเรื่องที่เกี่ยวข้องกับ (1) การใช้งานซอฟต์แวร์หรือผลิตภัณฑ์ของ HP ของคุณ หรือ (2) ข้อกำหนดของบริการสนับสนุนที่เกี่ยวข้องกับซอฟต์แวร์หรือผลิตภัณฑ์ของ HP ข้อมูลดังกล่าวทั้งหมดจะอยู่ภายใต้นโยบายความเป็นส่วนตัวส่วนตัวของ HP HP จะไม่ใช้ข้อมูลดังกล่าวในลักษณะที่เป็นการระบุตัวบุคคล เว้นแต่ในขอบเขตที่จำเป็นเพื่อเสริมการใช้งานของคุณหรือเพื่อให้บริการสนับสนุน
 8. ข้อจำกัดความรับผิด แต่กระนั้นก็ตาม ความเสียหายใดๆ ที่เกิดจากคุณ การรับผิดชอบทั้งหมดของ HP และผู้จัดหาของ HP ภายใต้ EULA นี้ และการแก้ไขเพิ่มเติมของคุณภายใต้ EULA นี้ จะจำกัดตามราคาที่คุณจ่ายจริงสำหรับผลิตภัณฑ์ หรือ 5.00 ดอลลาร์สหรัฐ ขึ้นอยู่กับว่ามูลค่าใดมากกว่า ตามขอบเขตที่กฎหมายกำหนด HP หรือผู้จัดหาของ HP จะไม่รับผิดชอบต่อความเสียหายใดๆ ที่เป็นกรณีพิเศษ โดยมีได้ตั้งใจ โดยทางอ้อม หรือเป็นผลสืบเนื่อง (รวมทั้งความเสียหายจากการสูญเสียกำไร ข้อมูลสูญหาย ธุรกิจหยุดชะงัก การบาดเจ็บของบุคคล หรือสูญเสียความเป็นส่วนตัว) ที่เกี่ยวข้องกับการใช้งานหรือไม่มีความสามารถในการใช้งานซอฟต์แวร์ แม้ว่า HP หรือผู้จัดหาใดๆ ได้ให้คำแนะนำถึงความเสียหายดังกล่าวแล้ว และแม้ว่าการแก้ไขดังกล่าวจะไม่สามารถทำตามจุดประสงค์ที่สำคัญได้ รัฐหรือเขตปกครองศาลบางแห่งไม่อนุญาตข้อยกเว้นหรือข้อจำกัดของความเสียหายจากอุบัติเหตุหรือความเสียหายที่เป็นผลสืบเนื่อง ดังนั้น ข้อจำกัดหรือข้อยกเว้นดังกล่าวอาจใช้กับคุณไม่ได้
 9. ลูกค้าของรัฐบาลสหรัฐอเมริกา หากคุณอยู่ในนามรัฐบาลสหรัฐอเมริกาให้เป็นไปตาม FAR 12.211 และ FAR 12.212 นั่นคือซอฟต์แวร์คอมพิวเตอร์เพื่อการค้า เอกสารซอฟต์แวร์เพื่อการค้า และข้อมูลทางเทคนิคสำหรับผลิตภัณฑ์เพื่อการค้าจะได้รับอนุญาตภายใต้ข้อตกลงสิทธิ์การใช้งานเพื่อการค้าของ HP ที่บังคับใช้
 10. การกำกับดูแลด้วยกฎหมายส่งออก คุณต้องปฏิบัติตามกฎหมาย ระเบียบ และข้อบังคับ (1) ที่บังคับใช้ในการส่งออกหรือนำเข้าซอฟต์แวร์ หรือ (2) ที่ห้ามการใช้งานซอฟต์แวร์ ซึ่งรวมถึงข้อห้ามใดๆ เกี่ยวกับการพัฒนาอาวุธนิวเคลียร์ อาวุธเคมี หรืออาวุธชีวภาพ
 11. การสงวนสิทธิ์ HP และผู้จัดหาของ HP ขอสงวนสิทธิ์ใดๆ ที่ไม่ได้ให้ไว้อย่างชัดเจนใน EULA นี้

3 ซอฟต์แวร์ โอเพนซอร์ส

การยอมรับโอเพนซอร์ส

- ผลิตภัณฑ์นี้มีซอฟต์แวร์ที่พัฒนาโดย Apache Software Foundation (<http://www.apache.org/>)
- รหัสซอร์ส รหัสสออบเจกต์ และเอกสารประกอบในชุด com.oreilly.servlet ได้รับสิทธิการใช้งานจาก Hunter Digital Ventures, LLC
- ซอฟต์แวร์นี้เป็นไปตามส่วนหนึ่งของการดำเนินงานของ Independent JPEG Group
- การสนับสนุนในด้าน Regular Expression ที่มีให้โดยแพ็คเกจไลบรารี PCRE ซึ่งเป็นซอฟต์แวร์ โอเพนซอร์ส นั้นเขียนขึ้นโดย Philip Hazel และได้รับลิขสิทธิ์โดยมหาวิทยาลัย Cambridge ประเทศอังกฤษ ค้นหาซอร์สได้ที่ <ftp://ftp.csx.cam.ac.uk/pub/software/programming/pcre>
- ซอฟต์แวร์นี้รวมถึงซอฟต์แวร์ด้านความปลอดภัยของข้อมูลที่เขียนโดย Eric Young (eay@cryptsoft.com)

ข้อเสนอที่เป็นลายลักษณ์อักษรเกี่ยวกับโอเพนซอร์ส

HP นำเสนอข้อเสนอเป็นลายลักษณ์อักษรในการรับแผ่นซีดีอาร์สำเนาของรหัสแหล่งที่มาที่เครื่องสามารถอ่านได้ ที่มีมูลค่า 30 ดอลลาร์ ซึ่งสอดคล้องกับรหัสทั้งหมดภายใต้สิทธิการใช้งานสาธารณะทั่วไปของ GNU สิทธิการใช้งานสาธารณะทั่วไปของ SMAIL และ/หรือสิทธิการใช้งานซอฟต์แวร์ Sleepy Cat โดยเป็นไปตามสิทธิการใช้งานสาธารณะทั่วไปของ GNU สิทธิการใช้งานสาธารณะทั่วไปของ SMAIL และสิทธิการใช้งานของซอฟต์แวร์ Sleepy Cat คุณสามารถขอแผ่นซีดีอาร์นี้ได้จากตัวแทนสนับสนุน HP ในท้องถิ่นของคุณ ค้นหาหมายเลขโทรศัพท์และที่อยู่อีเมลได้ที่ http://welcome.hp.com/country/us/en/wwcontact_us.html

4 ประกาศเกี่ยวกับสิ่งแวดล้อม

แผนการควบคุมผลิตภัณฑ์ไม่ให้ทำลายสิ่งแวดล้อม

HP มุ่งมั่นสร้างผลิตภัณฑ์ที่มีคุณภาพและไม่เป็นอันตรายต่อสิ่งแวดล้อม การออกแบบเพื่อนำกลับมาใช้ใหม่ได้ถูกรวมเข้าไปในผลิตภัณฑ์นี้ จำนวนวัสดุที่ใช้จะถูกลดให้เหลือน้อยที่สุด โดยที่ยังคงแน่ใจได้ในความเชื่อถือได้และประสิทธิภาพในการทำงานอย่างถูกต้อง วัสดุต่างชนิดกันถูกออกแบบให้แยกจากกันได้ง่าย ตัวยึดและส่วนเชื่อมต่ออื่นๆ สามารถมองหา เข้าถึง และถอดออกได้ง่าย โดยใช้เครื่องมือทั่วไป ชิ้นส่วนที่มีความสำคัญสูงถูกออกแบบให้เข้าถึงได้อย่างรวดเร็ว เพื่อให้สามารถถอดแยกชิ้นส่วนและซ่อมแซมได้อย่างมีประสิทธิภาพ หากต้องการข้อมูลเพิ่มเติม โปรดดูจากเว็บไซต์เพื่อสิ่งแวดล้อมของ HP ที่ <http://www.hp.com/hpinfo/globalcitizenship/environment/>

บราซิล



Não descarte o produto eletrônico em lixo comum.

Este produto eletrônico e seus componentes não devem ser descartados no lixo comum, pois embora estejam em conformidade com padrões mundiais de restrição a substâncias nocivas, podem conter, ainda que em quantidades mínimas, substâncias impactantes ao meio ambiente. Ao final da vida útil deste produto, o usuário deverá entregá-lo à HP. A não observância dessa orientação sujeitará o infrator às sanções previstas em lei.

Após o uso, as pilhas e/ou baterias dos produtos HP deverão ser entregues ao estabelecimento comercial ou rede de assistência técnica autorizada pela HP.

Para maiores informações, inclusive sobre os pontos de recebimento, acesse: <http://www.hp.com.br/reciclar>

เคล็ดลับเพื่อรักษาสິงแวดล้อม

HP มุ่งมั่นที่จะช่วยให้ลูกค้าลดการทำลายสิ่งแวดล้อม ด้วยการจัดทำเคล็ดลับในการรักษาสິงแวดล้อมด้านล่างนี้เพื่อช่วยให้คุณใส่ใจในวิธีการประเมินและวิธีการลดผลกระทบที่เกิดจากวิธีการพิมพ์ที่คุณเลือก นอกเหนือไปจากคุณสมบัติเฉพาะในผลิตภัณฑ์นี้แล้ว โปรดไปยังเว็บไซต์ HP Eco Solutions สำหรับข้อมูลเพิ่มเติมเกี่ยวกับแผนริเริ่มด้านสิ่งแวดล้อมของ HP <http://www.hp.com/hpinfo/globalcitizenship/environment/>

แผ่นข้อมูลเพื่อความปลอดภัยของวัสดุ

ทั้งนี้คุณสามารถขอรับแผ่นข้อมูลความปลอดภัยด้านวัสดุของระบบหมึกที่ใช้ได้จาก <http://www.hp.com/go/msds>

สารเคมี

HP มุ่งมั่นที่จะให้ข้อมูลแก่ลูกค้าเกี่ยวกับสารเคมีต่างๆ ในผลิตภัณฑ์ของเราเพื่อปฏิบัติตามข้อกำหนดด้านกฎหมายต่างๆ เช่น REACH (Regulation EC No. 1907/2006 of the European Parliament and the Council) รายงานข้อมูลสารเคมีของผลิตภัณฑ์นั้นอยู่ที่ <http://www.hp.com/go/reach/>

อันตรายจากสารเคมี

แผ่นข้อมูลเพื่อความปลอดภัยเกี่ยวกับส่วนผสมของหมึกและการระบายอากาศที่เพียงพอ ยังคงจำเป็นต้องใช้เพื่อให้มีการควบคุมสิ่งปนเปื้อนในอากาศที่อาจเกิดขึ้นอย่างเหมาะสม คุณสามารถขอรับแผ่นข้อมูลเกี่ยวกับความปลอดภัยเกี่ยวกับวัสดุภัณฑ์ฉบับปัจจุบันสำหรับระบบหมึกที่ใช้ในเครื่องพิมพ์ได้โดยการเข้าไปที่เว็บไซต์ของ HP ที่ <http://www.hp.com/go/msds>

การระบายอากาศและการปรับอากาศ

เช่นเดียวกับการติดตั้งอุปกรณ์อื่นๆ หากต้องการรักษาระดับบรรยากาศที่เหมาะสม ควรนำเครื่องปรับอากาศมาใช้ในพื้นที่ทำงาน เพราะเครื่องพิมพ์มีความร้อน โดยทั่วไปแล้วเครื่องพิมพ์มีการกระจายพลังงานที่ 3.7 kW (12.7 KBTU ต่อชั่วโมง)

อุปกรณ์ระบายอากาศชนิดพิเศษ (ระบบกรองอากาศหรือระบบฟอกอากาศ) ไม่จำเป็นต้องตรงตามข้อกำหนด OSHA ของสหรัฐอเมริกาว่าด้วยความเสี่ยงจากอาชีพต่อสารอินทรีย์ระเหยง่ายจากหมึกน้ำของ HP Latex การติดตั้งอุปกรณ์ระบายอากาศเป็นพิเศษดูลพินิจของลูกค้า อย่างไรก็ตามการระบายอากาศอากาศถือเป็นสิ่งจำเป็นเพื่อรักษาให้สภาพแวดล้อมโดยรอบเป็นไปอย่างเหมาะสม

หากต้องการทราบแนวทางที่โดยละเอียดเพื่อจัดการระบบระบายอากาศที่เพียงพอ โปรดตรวจสอบจาก ANSI/ASHRAE (American Society of Heating, Refrigerating and Air-Conditioning Engineers) 62.1-2007 Ventilation for Acceptable Indoor Air Quality (การระบายอากาศเพื่อคุณภาพอากาศที่ดีสำหรับการทำงานในอาคาร)

แผ่นข้อมูลเพื่อความปลอดภัยเกี่ยวกับส่วนผสมของหมึกและการระบายอากาศที่เพียงพอ ยังคงจำเป็นต้องใช้เพื่อให้มีการควบคุมสิ่งปนเปื้อนในอากาศที่อาจเกิดขึ้นอย่างเหมาะสม

คุณสามารถขอรับแผ่นข้อมูลเกี่ยวกับความปลอดภัยเกี่ยวกับวัสดุภัณฑ์ฉบับปัจจุบันสำหรับระบบหมึกที่ใช้ในเครื่องพิมพ์ได้โดยการเข้าไปที่เว็บไซต์ของ HP ที่ <http://www.hp.com/go/msds>

การนำเครื่องปรับอากาศหรือพัดลมระบายอากาศมาใช้ควรสอดคล้องกับแนวทางและข้อบังคับด้านสิ่งแวดล้อม สุขภาพ และความปลอดภัย (EHS)

คำเตือน! เครื่องระบายอากาศและเครื่องปรับอากาศไม่ควรเป่าลมลงบนเครื่องพิมพ์โดยตรง

คำแนะนำ: การรักษาระดับแรงดันอากาศให้เป็นบวกในห้องผลิตงานพิมพ์จะช่วยป้องกันฝุ่นไม่ให้เข้ามาในห้องได้

คำแนะนำ: ทั้งนี้แนะนำให้ใช้ระบบระบายอากาศแบบเติมอากาศบริสุทธิ์ที่มีค่าอยู่ที่ขั้นต่ำ 5 ACH (อัตราการแลกเปลี่ยนอากาศต่อชั่วโมง) และมีขนาดห้องอย่างต่ำ 30 ม.³

* ข้อแนะนำดังกล่าวอิงตามขนาดห้อง 30 ม.³ ซึ่งมีเครื่องพิมพ์ HP เพียงหนึ่งเครื่องเท่านั้น หากห้องดังกล่าวมีขนาดอื่นหรือมีเครื่องพิมพ์มากกว่าหนึ่งเครื่อง ควรคำนวณอัตราการระบายอากาศใหม่ให้เหมาะสม

พลาสติก

ชิ้นส่วนที่ทำจากพลาสติกที่มีน้ำหนักเกิน 25 กรัมจะมีเครื่องหมายกำกับตามมาตรฐานสากล เพื่อให้ทราบว่าพลาสติกใดควรนำไปรีไซเคิลเมื่อหมดอายุการใช้งานของผลิตภัณฑ์นั้นแล้ว

โครงการรีไซเคิล

HP ได้เสนอโครงการส่งคืนผลิตภัณฑ์และการรีไซเคิลเพิ่มมากขึ้นในหลายประเทศ/พื้นที่ ทั้งยังได้ร่วมมือกับศูนย์รีไซเคิลอิเล็กทรอนิกส์ที่ใหญ่ที่สุดหลายแห่งทั่วโลก HP ยังช่วยอนุรักษ์ทรัพยากรด้วยการนำผลิตภัณฑ์ที่ได้รับความนิยมสูงสุดบางผลิตภัณฑ์มาออกจำหน่ายอีกครั้ง หากต้องการข้อมูลเพิ่มเติมเกี่ยวกับการรีไซเคิลผลิตภัณฑ์ HP โปรดดูที่ <http://www.hp.com/hpinfo/globalcitizenship/environment/recycle/>

การรีไซเคิลฮาร์ดแวร์อิเล็กทรอนิกส์

HP แนะนำให้ลูกค้ารีไซเคิลฮาร์ดแวร์อิเล็กทรอนิกส์ที่ไม่ต้องการใช้งานแล้ว สำหรับข้อมูลเพิ่มเติมเกี่ยวกับโครงการรีไซเคิล โปรดดูที่ <http://www.hp.com/recycle/>

การกำจัดแบตเตอรี่ (แคลิฟอร์เนีย)

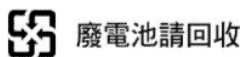
Attention California users: The real-time clock battery supplied with this product may contain perchlorate material. Special handling may apply when recycled or disposed of in California. See <http://www.dtsc.ca.gov/hazardouswaste/perchlorate/> for information.

Atención a los usuarios de California: La pila del reloj en tiempo real proporcionada con este producto puede contener perclorato. Podría requerir manipulación especial cuando sea reciclada o desechada en California. Consulte <http://www.dtsc.ca.gov/hazardouswaste/perchlorate/> para obtener más información.

แบตเตอรี่ลิเทียม

ผลิตภัณฑ์ HP นี้มีแบตเตอรี่ลิเทียมอยู่บนเมนบอร์ดซึ่งอาจจำเป็นต้องจัดการด้วยวิธีการพิเศษเมื่อหมดอายุการใช้งาน

การกำจัดแบตเตอรี่ (ไต้หวัน)



การกำจัดแบตเตอรี่ (เนเธอร์แลนด์)



แบตเตอรี่ที่ให้มาพร้อมกับผลิตภัณฑ์นี้ เมื่อใช้งานไม่ได้แล้ว อย่าโยนแบตเตอรี่ทิ้งลงในถังขยะทั่วไป แต่ให้คัดแยกไว้เสมือนเป็นของเสียทางเคมีขนาดเล็ก

Bij dit product zijn batterijen geleverd. Wanneer de batterijen leeg zijn, dient u deze niet als huisvuil weg te gooien, maar als KCA in te leveren.

ระเบียบเกี่ยวกับแบตเตอรี่ (EU)



ผลิตภัณฑ์นี้มีแบตเตอรี่ที่ใช้เพื่อรักษาความถูกต้องของข้อมูลนาฬิกาตามเวลาจริงหรือการตั้งค่าผลิตภัณฑ์ และได้รับการออกแบบเพื่อให้ผลิตภัณฑ์ยังคงใช้ได้ต่อไปตลอดอายุการใช้งาน การตรวจเช็คสภาพหรือเปลี่ยนแบตเตอรี่นี้ควรดำเนินการโดยช่างผู้ให้บริการที่มีความชำนาญ

การกำจัดอุปกรณ์ที่ไม่ใช้แล้วโดยผู้ใช้งาน (สหภาพยุโรป อินเดีย)



สัญลักษณ์นี้หมายความว่าอย่าทิ้งผลิตภัณฑ์ของคุณปนกับขยะอื่นๆ จากครัวเรือน คุณควรปกป้องสุขภาพมนุษย์และสิ่งแวดล้อมโดยนำอุปกรณ์ที่ไม่ต้องการใช้แล้วไปทิ้งที่จุดจัดเก็บเฉพาะสำหรับรีไซเคิลขยะอิเล็กทรอนิกส์และอุปกรณ์ไฟฟ้า สำหรับข้อมูลเพิ่มเติม โปรดติดต่อบริการจัดเก็บขยะจากครัวเรือนในพื้นที่ของคุณ หรือไปที่ <http://www.hp.com/recycle>

Изхвърляне на отпадъчни уреди от потребители на домакинства в Европейския съюз



Този символ на продукта или на опаковката му обозначава, че продуктът не трябва да се изхвърля заедно с другите битови отпадъци. Напротив, ваша отговорност е да изхвърлите отпадъчното оборудване до определено място за рециклиране на електрическо и електронно оборудване.

Разделното събиране и рециклиране на отпадъчно оборудване в момента на изхвърлянето му помага да се съхранят природните ресурси и да се гарантира, че то ще бъде рециклирано по начин, който предпазва човешкото здраве и околната среда. За допълнителна информация относно местата за предаване на отпадъчното оборудване за рециклиране се свържете с общинската служба, службата за събиране на битовите отпадъци или магазина, откъдето сте закупили уреда. <http://www.hp.com/recycle>

Odlaganje otpadne opreme koju provode korisnici u privatnim kućanstvima u Europskoj uniji



Ovaj simbol na proizvodu ili njegovu pakiranju označava da se proizvod ne smije odlagati skupa s drugim otpadom iz kućanstva. Umjesto toga, svoju otpadnu opremu dužni ste dostaviti na odgovarajuću sabirnu točku za recikliranje otpadne električne i elektroničke opreme. Odvojenim prikupljanjem i recikliranjem svoje otpadne opreme pomažete u očuvanju prirodnih izvora i osiguravate recikliranje proizvoda na način koji štiti ljudsko zdravlje i okoliš. Za više informacija o lokacijama odlagališta za recikliranje otpadne opreme, obratite se lokalnom gradskom uredu, komunalnoj službi za odlaganje otpada iz kućanstva ili trgovini u kojoj ste kupili ovaj proizvod. <http://www.hp.com/recycle>

Scoaterea din uz a echipamentelor uzate de către utilizatorii persoane fizice din Uniunea Europeană



Prezența acestui simbol pe produs sau pe ambalajul acestuia indică faptul că nu poate fi aruncat împreună cu gunoiul menajer. În schimb, este răspunderea dvs. să scoateți din uz echipamentul uzat predându-l la punctul de colectare indicat pentru reciclarea echipamentelor electrice și electronice uzate. Colectarea și reciclarea separată a echipamentelor uzate la scoaterea din folosință ajută la conservarea resurselor naturale și asigură reciclarea acestora într-un mod care protejează sănătatea oamenilor și mediul înconjurător. Pentru informații suplimentare despre locațiile în care puteți preda echipamentele uzate pentru reciclare, contactați primăria locală, serviciul de salubritate care deservește gospodăria dvs. sau magazinul de la care ați cumpărat produsul. <http://www.hp.com/recycle>

Eramajapidamistes kasutuselt kõrvaldatavate seadmete käitlemine Euroopa Liidus



Kui tootel või toote pakendil on see sümbol, ei tohi seda toodet visata olmejäätmete hulka. Teie kohus on viia tarbetuks muutunud seade selleks ettenähtud elektri- ja elektroonikaseadmete utiliseerimiskohta. Utiliseeritavate seadmete eraldi kogumine ja käitlemine aitab säästa loodusvarasid ning tagada, et käitlemine toimub inimeste tervisele ja keskkonnale ohutult.

Lisateavet selle kohta, kuhu saate utiliseeritava seadme käitlemiseks viia, saate küsida kohalikust omavalitsusest, olmejäätmete utiliseerimispunkti või kauplusest, kust te seadme ostsite.

<http://www.hp.com/recycle>

Lietotāju atbrīvošanās no nederīgām ierīcēm Eiropas Savienības privātajās mājāsaimniecībās



Šis simbols uz ierīces vai tās iepakojuma norāda, ka šo ierīci nedrīkst izmest kopā ar pārējiem mājāsaimniecības atkritumiem. Jūs esat atbildīgs par atbrīvošanos no nederīgās ierīces, to nododot norādītajā savākšanas vietā, lai tiktu veikta nederīgā elektriskā un elektroniskā aprīkojuma otrreizējā pārstrāde. Speciāla nederīgās ierīces savākšana un otrreizējā pārstrāde palīdz taupīt dabas resursus un nodrošina tādu otrreizējo pārstrādi, kas sargā cilvēku veselību un apkārtējo vidi. Lai iegūtu papildu informāciju par to, kur otrreizējai pārstrādei var nogādāt nederīgo ierīci, lūdzu, sazinieties ar vietējo pašvaldību, mājāsaimniecības atkritumu savākšanas dienestu vai veikalu, kurā iegādājāties šo ierīci.

<http://www.hp.com/recycle>

Hävitettävien laitteiden käsittely kotitalouksissa Euroopan unionin alueella



Tämä tuotteessa tai sen pakkauksessa oleva merkintä osoittaa, että tuotetta ei saa hävittää talousjätteiden mukana. Käyttäjän velvollisuus on huolehtia siitä, että hävitettävä laite toimitetaan sähkö- ja elektroniikkalaiteromun keräyspisteeseen. Hävitettävien laitteiden erillinen keräys ja kierrätys säästää luonnonvaroja. Näin toimimalla varmistetaan myös, että kierrätys tapahtuu tavalla, joka suojelee ihmisten terveyttä ja ympäristöä. Saat tarvittaessa lisätietoja jätteiden kierrätyspaikoista paikallisilta viranomaisilta, jäteyhtiöiltä tai tuotteen jälleenmyyjältä.

<http://www.hp.com/recycle>

Kassering av förbrukningsmaterial, för hem- och privatanvändare i EU



Produkter eller produktförpackningar med den här symbolen får inte kasseras med vanligt hushållsavfall. I stället har du ansvar för att produkten lämnas till en behörig återvinningsstation för hantering av el- och elektronikprodukter. Genom att lämna kasserade produkter för återvinning hjälper du till med att bevara våra gemensamma naturresurser. Dessutom skyddas både människor och miljön när produkter återvinns på rätt sätt. Kommunala myndigheter, sophanteringsföretag eller butiken där varan köptes kan ge mer information om var du lämnar kasserade produkter för återvinning.

<http://www.hp.com/recycle>

การจำกัดการใช้สารอันตรายในตุรกี

Türkiye Cumhuriyeti: EEE Yönetmeliğine Uygundur” (สาธารณรัฐตุรกี: ตามข้อกำหนดของ EEE)

การจำกัดการใช้สารอันตรายในยูเครน

Обладнання відповідає вимогам Технічного регламенту щодо обмеження використання деяких небезпечних речовин в електричному та електронному обладнанні, затвердженого постановою Кабінету Міністрів України від 3 грудня 2008 № 1057

อุปกรณ์นี้สอดคล้องกับข้อกำหนดทางเทคนิคที่ั้ได้รับอนุมัติโดย Resolution of Cabinet of Ministry of Ukraine ในวันที่ 3 ธันวาคม 2008 № 1057 ที่เกี่ยวข้องกับการใช้สารที่เป็นอันตรายในอุปกรณ์อิเล็กทรอนิกส์และไฟฟ้า

การจำกัดการใช้สารอันตรายในอินเดีย

ผลิตภัณฑ์นี้เป็นไปตาม "India E-waste (Management and Handling) Rule 2011" และไม่ใช่สารตะกั่ว ปรอท เฮกซะวาเลนต์ โครเมียม โพลีโบรมิเนตไบเฟนิล หรือโพลีโบรมิเนตไดเฟนิลเอเธอร์ในความเข้มข้นเกิน 0.1 เปอร์เซ็นต์น้ำหนัก และ 0.01 เปอร์เซ็นต์น้ำหนักสำหรับแคดเมียม เว้นแต่ข้อยกเว้นที่กำหนดในตารางที่ 2 ของกฎ

การจำกัดการใช้สารอันตรายในจีน

产品中有害物质或元素的名称及含量

根据中国《电子信息产品污染控制管理办法》

部件名称	有害物质					
	铅 (Pb)	汞 (Hg)	镉 (Cd)	六价铬 (Cr(VI))	多溴联苯 (PBB)	多溴二苯醚 (PBDE)
外盖和机壳	0	0	0	0	0	0
结构	0	0	0	0	0	0
电缆	0	0	0	0	0	0
电子组件	X	0	0	0	0	0
显示屏	0	0	0	0	0	0
打印耗材 - 墨水	0	0	0	0	0	0
打印耗材 - 激光	0	0	0	0	0	0
介质传动系统	X	0	0	0	0	0
扫描仪	0	0	0	0	0	0
真空系统	0	0	0	0	0	0
废物管理系统	0	0	0	0	0	0
烘干系统	X	0	0	0	0	0

灯	0	0	0	0	0	0
---	---	---	---	---	---	---

本表格依据 SJ/T 11364 的规定编制。

0 : 表示该有害物质在该部件所有均质材料中的含量均在 GB/T 26572 规定的限量要求以下。

X : 表示该有害物质至少在该部件的某一均质材料中的含量超出 GB/T 26572 规定的限量要求。

注 : 环保使用期限的参考标识取决于产品正常工作的温度和湿度等条件

ข้อมูลเกี่ยวกับ Energy Star

หากต้องการตรวจสอบคุณสมบัติ ENERGY STAR® สำหรับผลิตภัณฑ์นี้ โปรดดู <http://www.hp.com/go/energystar/> ENERGY STAR และเครื่องหมายการค้า ENERGY STAR เป็นเครื่องหมายการค้าจดทะเบียนในสหรัฐอเมริกา

การใช้พลังงาน

อุปกรณ์ด้านการพิมพ์และภาพของของ HP ที่มีสัญลักษณ์ ENERGY STAR® ได้รับการรับรองคุณสมบัติ ENERGY STAR จาก U.S. Environmental Protection Agency สำหรับการใช้เป็นอุปกรณ์ด้านภาพ สัญลักษณ์ต่อไปนี้จะปรากฏอยู่บนผลิตภัณฑ์ด้านภาพที่ได้รับการรับรองคุณสมบัติ ENERGY STAR



ดูรายการข้อมูลผลิตภัณฑ์เกี่ยวกับภาพรุ่นอื่นๆ ที่ตรงตามคุณสมบัติของ ENERGY STAR ได้ที่ <http://www.hp.com/go/energystar>

5 ประกาศข้อบังคับ

หมายเลขรุ่นตามข้อบังคับ

เพื่อวัตถุประสงค์ในการตรวจสอบตามข้อบังคับ ผลิตภัณฑ์ของคุณจึงต้องมีหมายเลขรุ่นตามข้อบังคับ (Regulatory Model Number) หมายเลขรุ่นตามข้อบังคับสำหรับผลิตภัณฑ์ของคุณคือ **BCLAA-1605** หมายเลขตามข้อบังคับนี้ไม่ใช่ชื่อทางการค้า (เช่น เครื่องพิมพ์ HP Latex) หรือหมายเลขผลิตภัณฑ์ (เช่น Z####X โดยที่ Z และ X เป็นตัวอักษรเดี่ยวและ # เป็นตัวเลข)

การปล่อยเสียงรบกวนจากผลิตภัณฑ์

ระดับแรงดันเสียงที่ตำแหน่งด้านข้าง (LpA per ISO 7779) น้อยกว่า 70dB(A)

สหรัฐอเมริกา: การใช้งานร่วมกับสายแม่เหล็ก

FCC statements

The U.S. Federal Communications Commission (in 47 cfr15.105) has specified that the following notices be brought to the attention of users of this product.

This device complies with part 15 of the FCC Rules. Operation is subject to the following two conditions: (1) This device may not cause harmful interference, and (2) this device must accept any interference received, including interference that may cause undesired operation.

Shielded cables: In order to meet Class A limits, the use of shielded IO cables is required.

⚠️ ข้อควรระวัง: Pursuant to Part 15.21 of the FCC Rules, any changes or modifications to this equipment not expressly approved by HP may cause harmful interference and void the FCC authorization to operate this equipment.

This equipment has been tested and found to comply with the limits for a Class A digital device, pursuant to part 15 of the FCC Rules. These limits are designed to provide reasonable protection against harmful interference in a commercial environment. This equipment generates, uses, and can radiate radio frequency energy and, if not installed and used in accordance with the instructions, may cause harmful interference to radio communications. Operation of this equipment in a residential area is likely to cause harmful interference, in which case users will be required to correct the interference at their own expense.

แคนาดา: การใช้งานร่วมกันได้กับสนามแม่เหล็ก

Normes de sécurité

Le présent appareil numérique n'émet pas de bruits radioélectriques dépassant les limites applicables aux appareils numériques de Classe A prescrites dans le règlement sur le brouillage radioélectrique édicté par le Ministère des Communications du Canada.

คำชี้แจงของ DOC

เครื่องมือนี้อาจไม่ปล่อยเสียงรบกวนคลื่นวิทยุเกินข้อจำกัดของ Class A ตามที่ระบุไว้ใน Radio Interference Regulations ของ Department of Communications ของแคนาดา

สหภาพยุโรป

- ⚠ **คำเตือน!** ผลิตภัณฑ์นี้อยู่ใน Class A ในสภาพแวดล้อมท้องถื่น ผลิตภัณฑ์นี้อาจก่อให้เกิดสัญญาณวิทยุรบกวน ซึ่งในกรณีนี้ ผู้ใช้จำเป็นต้องใช้มาตรการที่เหมาะสม
- ⚠ **คำเตือน!** อุปกรณ์นี้สอดคล้องตาม Class A ของ CISPR 32 โดยอาจก่อให้เกิดสัญญาณวิทยุรบกวนเมื่อมีการใช้งานภายในอาคารหรือที่พิกอาศัย

จีน

จีน: การใช้งานร่วมกันได้กับสนามแม่เหล็ก

此为A级产品，在生活环境中，该产品可能会造成无线电干扰。在这种情况下，可能需要用户对其干扰采取切实可行的措施。

จีน: ระดับความสูง

仅适用于海拔 2000 米以下地区安全使用

เกาหลี

A급 기기(업무용 방송통신기자재): คำชี้แจง RRA สำหรับ Class A

이 기기는 업무용(A급) 전자파적합기기로서 판매자 또는 사용자는 이 점을 주의하시기 바라며, 가정외의 지역에서 사용하는 것을 목적으로 합니다.

ญี่ปุ่น

ญี่ปุ่น: การใช้งานร่วมกันได้กับสนามแม่เหล็ก

この装置は、クラス A 情報技術装置です。この装置を家庭環境で使用すると電波妨害を引き起こすことがあります。この場合には使用者が適切な対策を講ずるよう要求されることがあります。VCCI-A。

ญี่ปุ่น: คำเตือนด้านความปลอดภัยเกี่ยวกับสายไฟ

製品には、同梱された電源コードをお使い下さい。
同梱された電源コードは、他の製品では使用出来ません。

ไต้หวัน

警告使用者：

此為甲類資訊技術設備，於居住環境中使用時，可能會造成射頻擾動，在此種情況下，使用者會被要求採取某些適當的對策。

เดนมาร์ก

For tilslutning af de øvrige ledere, se medfølgende installationsvejledning.

อาร์เจนตินา

La ficha de alimentación funciona como dispositivo de desconexión, la misma debe ser conectada a un tomacorriente fácilmente accesible luego de la instalación del aparato.

คำประกาศเรื่องความสอดคล้อง

ตาม ISO/IEC 17050-1 และ EN 17050-1

หมายเลขคำประกาศเรื่องความสอดคล้อง:	BCLAA-1605-R1
ชื่อผู้แทนจำหน่าย:	HP Inc.
ที่อยู่ของผู้แทนจำหน่าย:	Hewlett-Packard Española S.L. Camí de Can Graells, 1-21 08174 Sant Cugat del Vallès Barcelona, Spain

ประกาศว่าผลิตภัณฑ์

ชื่อและรุ่นของผลิตภัณฑ์ (2):	ชุดผลิตภัณฑ์เครื่องพิมพ์ HP Latex 500
------------------------------	---------------------------------------

หมายเลขรุ่นตามข้อบังคับ ⁽¹⁾ :	BCLAA-1605
ตัวเลือกผลิตภัณฑ์:	ทั้งหมด

เป็นไปตามข้อกำหนดเฉพาะและระเบียบข้อบังคับของผลิตภัณฑ์ต่อไปนี้

EMC:	EN 55032:2012 /+AC:2013 CISPR 32:2012 Class A EN 55024:2010 CISPR 24:2010 EN 61000-3-2:2014 IEC 61000-3-2:2014 EN 61000-3-3:2013 IEC 61000-3-3:2013 FCC CFR 47 วรรคที่ 15 Class A ICES-003, ฉบับที่ 6 Class A
ความปลอดภัย:	IEC 60950-1:2005 (ฉบับแก้ไขครั้งที่ 2)+A1:2009+A2:2013 EN 60950-1:2006 + A11:2009 + A1:2010 + A12:2011 + A2:2013 /+ AC:2011 CAN/CSA-C22.2 No.60950-1-07+A1:2011+A2: 2014 UL 60950-1(ฉบับแก้ไขครั้งที่ 2) +A1:2011+A2: 2014 EN 62479:2010
RoHS:	EN 50581:2012
อื่นๆ:	กระบวนการทดสอบโหมดการทำงาน (OM) ของอุปกรณ์ภาพถ่ายที่ผ่านการรับรองคุณสมบัติของ ENERGY STAR®

ผลิตภัณฑ์ในเอกสารนี้เป็นไปตามข้อกำหนดของ Low-Voltage Directive 2014/35/EU, EMC Directive 2014/30/EU, RoHS Directive 2011/65/EU และแสดงไว้ซึ่งเครื่องหมาย ตามลำดับ

อุปกรณ์นี้เป็นไปตามวรรคที่ 15 ของกฎ FCC การทำงานของเครื่องเป็นไปตามเงื่อนไข 2 ข้อดังต่อไปนี้

(1) อุปกรณ์นี้อาจไม่ก่อให้เกิดสัญญาณรบกวนที่เป็นอันตรายใดๆ และ (2) อุปกรณ์นี้ต้องยอมรับสัญญาณรบกวนใดๆ ที่ได้รับ รวมถึงสัญญาณรบกวนที่อาจทำให้อุปกรณ์ทำงานไม่ตรงกับที่ต้องการ

ข้อมูลเพิ่มเติม

1) ผลิตภัณฑ์นี้ได้รับหมายเลขรุ่นตามข้อบังคับซึ่งจะติดอยู่กับรูปลักษณะในการออกแบบตามข้อบังคับ หมายเลขรุ่นตามข้อบังคับเป็นตัวระบุผลิตภัณฑ์หลักในเอกสารและรายงานการทดสอบตามกฎหมาย หมายเลขรุ่นตามข้อบังคับนี้ไม่ใช่ชื่อทางการค้าหรือหมายเลขผลิตภัณฑ์

2) ผลิตภัณฑ์นี้ได้ถูกทดสอบภายใต้สภาพแวดล้อมโดยปกติของ HP



Jordi Gorchs, ผู้จัดการ

Large Format Printing Division

Sant Cugat del Vallès (Barcelona)

11-02-2016

ที่อยู่สำหรับการติดต่อในพื้นที่เฉพาะเรื่องกฎข้อบังคับเท่านั้น

สหภาพยุโรป (EU): HP Deutschland GmbH, HP HQ-TRE, 71025 Boeblingen, Germany

สหรัฐอเมริกา: HP Inc., 1501 Page Mill Road, Palo Alto 94304, U.S.A. 650-857-1501

<http://www.hp.eu/certificates>