

**hp psc 1200 series  
all-in-one**



**i n v e n t**



**başvuru kılavuzu**

© Telif Hakkı Hewlett-Packard  
Company 2003

Tüm hakları saklıdır. Bu belgenin hiçbir bölümü fotokopiyle çoğaltılamaz, yeniden üretilemez veya Hewlett-Packard Company'nin önceden yazılı izni olmaksızın başka dillere çevrilemez.

Bu ürün Adobe PDF teknolojisini kapsar ve bu teknoloji 4,558,302 numaralı ABD Patenti ile lisanslı LZW uygulamasını içerir.



Adobe ve Acrobat logosu ABD'de ve/veya diğer ülkelerde Adobe Systems Incorporated'in ticari markaları veya tescilli ticari markalarıdır.

Portions Copyright © 1989-2003  
Palomar Software Inc. HP PSC  
1200 Series, lisansı Palomar  
Software, Inc. şirketinden  
(www.palomar.com) alınan yazıcı  
sürücüsü teknolojisini içerir.

Telif Hakkı © 1999-2003 Apple  
Computer, Inc.

Apple, Apple logosu, Mac, Mac  
logosu, Macintosh ve Mac OS Apple  
Computer, Inc. şirketinin ABD'de ve  
diğer ülkelerde kayıtlı ticari  
markalarıdır.

Yayın numarası: Q1660-90144

İlk baskı: Ocak 2003

ABD, Meksika, Almanya, Singapur ve  
Çin'de basılmıştır

Windows®, Windows NT®, Windows  
ME®, Windows XP® ve Windows  
2000®, Microsoft Corporation'ın  
ABD'deki-kayıtlı ticari markalarıdır.

Intel® ve Pentium®, Intel Corporation'ın  
tescilli ticari markalarıdır.

## uyarı

Bu belgede yer alan bilgiler önceden bildirilmeksizin değiştirilebilir ve Hewlett-Packard Company'nin taahhüdü olarak yorumlanmamalıdır.

**Hewlett-Packard bu belgede ortaya çıkabilecek hatalar için sorumluluk kabul etmemektedir ve bu malzemeyle ilgili olarak, ticarilik ve belirli bir amaca uygunluk konusunda dolaylı garantiler de dahil olup, bununla sınırlı kalmamak üzere, hiçbir açık veya örtülü garanti vermez.**

The Hewlett-Packard Company, bu belgeyle ve bu belgede açıklanan program malzemesiyle bağlantılı olarak veya bunların donatılması, performansı ve kullanımı sonucu oluşabilecek veya dolaylı yoldan bunlara bağlı olan zararlardan sorumlu tutulamaz.

**Not:** Düzenleyici bilgiler bu kılavuzun "Teknik bilgiler" başlıklı kısmında bulunabilir.



Aşağıdaki öğelerin kopyalarının çıkarılması çoğu yerde yasalara aykırıdır. Kuşku durumunda, önce yasal yetkiliye başvurun.

- Devlet kağıtları ve belgeleri:
  - Pasaportlar
  - Göçmen kağıtları
  - Seçim hizmetleri kağıtları
  - Kimlik rozetleri, kartları veya nişanlar
- Devlet damgaları:
  - Posta pulları
  - Gıda pulları
- Devlet makamlarınca hazırlanan çekler ve celpler
- Kağıt paralar, seyahat çekleri veya para havaleleri
- Mevduat sertifikaları
- Telif hakkı içeren çalışmalar

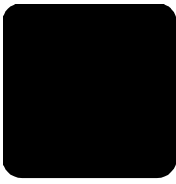
## güvenlik bilgileri

**Uyarı!** Yangın veya elektrik çarpmasını önlemek için, bu ürünü yağmur veya herhangi bir rutubete maruz bırakmayın.

Bu ürünü kullanırken, yangın veya elektrik çarpmasına bağlı yaralanma risklerini azaltmak için, temel güvenlik önlemlerine her zaman uyun.

**Uyarı!** Olası elektrik çarpma tehlikesi

- 1 Kurulum posterindeki tüm yönergeleri okuyup anlayın.
- 2 Üniteyi güç kaynağına bağlarken yalnızca topraklı elektrik prizlerini kullanın. Prizin topraklı olup olmadığını bilmiyorsanız, ehliyetli bir elektrikçiye danışın.
- 3 Ürün üzerinde işaretli tüm uyarı ve yönergeleri izleyin.
- 4 Ürünü temizlemeden önce fişini prizden çıkarın.
- 5 Ürünü suya yakın yerlerde ve üzeriniz ıslakken kurmayın ve kullanmayın.
- 6 Ürünü sağlam bir zemine sıkıca kurun.
- 7 Ürünü, kimsenin hat kablosuna basamayacağı ve takılmayacağı ve hat kablosunun zarar görmeyeceği korunaklı bir yere kurun.
- 8 Ürün normal çalışmazsa, çevrimiçi Sorun Giderme yardımına bakın.
- 9 İçinde kullanıcının müdahalesini gerektiren parça yoktur. Servis için ehliyetli servis personeline başvurun.
- 10 Hava dolaşımının iyi olduğu bir yerde kullanın.



# içindekiler

<b>1</b>	<b>yardım alma</b> . . . . .	<b>1</b>
<b>2</b>	<b>hızlı başlangıç</b> . . . . .	<b>3</b>
	ön panel özellikleri . . . . .	3
	hp psc aygıtınızı bilgisayarla birlikte kullanma . . . . .	4
	hp fotoğraf ve görüntü yönlendiricisini inceleme . . . . .	4
	ön panel durum ışıkları . . . . .	6
<b>3</b>	<b>orijinal belge ve kağıt yerleştirme</b> . . . . .	<b>9</b>
	orijinalleri yükleme . . . . .	9
	letter veya A4 boyutunda kağıt yükleme . . . . .	9
	zarfları yerleştirme . . . . .	11
	kartpostal, hagaki kartı veya 4 x 6 inç fotoğraf kağıdı yükleme . . . . .	11
	kağıt tepsisine diğer kağıt türlerini yüklemeye ilgili ipuçları . . . . .	12
	kağıt türünü ayarlama . . . . .	13
<b>4</b>	<b>kopyalama özelliklerini kullanma</b> . . . . .	<b>15</b>
	kopyalama yapma . . . . .	15
	kopya oluşturma . . . . .	15
	kopyalama hızını veya kalitesini artırma . . . . .	15
	kopya sayısını belirleme . . . . .	16
	özel kopyalama işleri gerçekleştirme . . . . .	16
	fotoğraf kopyalama . . . . .	16
	kopyayı sayfaya veya hagaki kartına sığdırma . . . . .	16
	kopyalamayı durdurma . . . . .	17
<b>5</b>	<b>tarama özelliklerini kullanma</b> . . . . .	<b>19</b>
	orijinal belgeyi tarama . . . . .	19
	taramayı durdurma . . . . .	20
<b>6</b>	<b>hp psc'nin bakımı</b> . . . . .	<b>21</b>
	camı temizleme . . . . .	21
	kapak desteğini temizleme . . . . .	21
	dış yüzeyi temizleme . . . . .	21
	yazıcı kartuşlarıyla çalışma . . . . .	22
	otomatik sınama raporu yazdırma . . . . .	22
	yazıcı kartuşlarını tutma . . . . .	22
	yazıcı kartuşlarını değiştirme . . . . .	23
	kartuşları hizalama . . . . .	24
	otomatik bakım sesleri . . . . .	24
<b>7</b>	<b>ek kurulum bilgileri</b> . . . . .	<b>25</b>
	olası kurulum sorunları . . . . .	25
	hp psc yazılımını kaldırıp yeniden yükleyin . . . . .	26
	sorun giderme ek yardımı . . . . .	27

<b>8 teknik bilgiler</b>	<b>29</b>
fiziksel özellikler	29
güç özellikleri	29
yasal uyarılar	29
geräuschemission	29
notice to Korean customers	29
declaration of conformity	30
<b>9 hp psc desteęi alma</b>	<b>31</b>
İnternet'ten destek ve dięer bilgileri alma	31
hp müşteri desteęi	31
garanti süresi içinde ABD'de arama	32
hp Japonya müşteri hizmetlerini arama	32
dięer ülkelerden arama	32
garanti süresi içinde Avustralya'dan arama	35
ünitenin nakliye için hazırlanması	35
hp dağıtım merkezi	36
<b>10 garanti bilgileri</b>	<b>37</b>
garanti hizmeti	37
hızlı hizmet	37
garanti yükseltmeleri	37
hp psc ürününüzü servis için geri gönderme	38
hewlett-packard sınırlı garanti bildirgesi	38
sınırlı garanti kapsamı	38
garanti sınırlamaları	39
sorumluluk sınırları	39
yerel yasalar	39
<b>dizin</b>	<b>41</b>



# yardım alma

yardım	açıklama
Kurulum Posteri	Kurulum Posteri HP PSC aygıtınızı kurmak ve yapılandırmak için yönergeler sağlar. İşletim sisteminiz (Windows veya Macintosh) için doğru posteri kullanmaya dikkat edin.
HP Fotoğraf ve Görüntü Yardımı	HP Fotoğraf ve Görüntü Yardımı, HP PSC aygıtınızın yazılımını kullanma konusunda ayrıntılı bilgi sağlar. <b>Windows kullanıcıları için: HP Yönlendirici'ye gidin ve Yardım'ı tıklatın.</b> <b>Macintosh kullanıcıları için: HP Director (HP Yönlendirici)'a gidin ve Help (Yardım)'i, ardından hp photo &amp; imaging help (hp fotoğraf ve görüntü yardımı)'i tıklatın.</b>
Başvuru Kılavuzu	Başvuru Kılavuzu, HP PSC aygıtınızı kullanma bilgilerini içerir ve kurulum işlemi için ek sorun giderme yardımı sağlar. Başvuru Kılavuzu ayrıca, sarf malzemesi ve aksesuar siparişi verme konusunda bilgiler, teknik özellikler, destek ve garanti bilgileri de içerir.
Sorun giderme yardımı	Sorun giderme bilgilerine erişmek için: <b>Windows kullanıcıları için: HP Yönlendirici'de Yardım'ı tıklatın.</b> HP Fotoğraf ve Görüntü Yardımı'nda Sorun Giderme kitabını açın, genel sorun giderme bağlantılarının yanı sıra, HP PSC aygıtınıza özgü sorun giderme yardımına bağlantıları izleyin. Sorun gidermeye ayrıca, bazı hata mesajlarında görüntülenen <b>Yardım</b> düğmesinden de erişilebilir. <b>Macintosh kullanıcıları için:</b> Apple Help Viewer'ı (Yardım Görüntüleyicisi) açın, <b>hp photo and imaging troubleshooting</b> (hp fotoğraf ve görüntü sorun giderme) seçeneğini ve <b>hp psc 1200 series</b> seçeneğini tıklatın.
İnternet yardımı ve teknik destek	İnternet erişiminiz varsa, şu adresteki HP web sitesinden daha fazla bilgi alabilirsiniz: <b><a href="http://www.hp.com/support">http://www.hp.com/support</a></b> Bu web sitesi ayrıca, sık sorulan soruların yanıtlarını da içerir.
Benioku dosyası	Yazılımınızı yükledikten sonra, Benioku dosyasına HP PSC 1200 Series CD-ROM'undan veya HP PSC 1200 Series program klasöründen erişebilirsiniz. Benioku dosyası, Başvuru Kılavuzu'nda veya çevrimiçi yardımda bulunmayan en yeni bilgileri içerir. Benioku dosyasına erişmek için aşağıdakileri yapın: <b>Windows için:</b> Windows görev çubuğuna gidin, <b>Başlat</b> düğmesini tıklatın, <b>Programlar</b> veya <b>Tüm Programlar (XP)</b> seçeneğini, <b>Hewlett-Packard, HP PSC 1200 Series</b> seçeneklerini gösterin ve <b>Benioku Dosyasını Görüntüle</b> seçeneğini seçin. <b>Macintosh için: HD:Applications (Uygulamalar):HP PSC Software (Yazılımı)</b> klasörüne gidin.

<b>yardım</b>	<b>açıklama</b>
İletişim kutusu yardımı (yalnızca Windows için)	<b>Windows için:</b> Bir iletişim kutusunda <b>Yardım</b> düğmesi tıklatıldığında, bu iletişim kutusunda yer alan seçenek ve ayarlarla ilgili bilgiler görüntülenir.

# 2

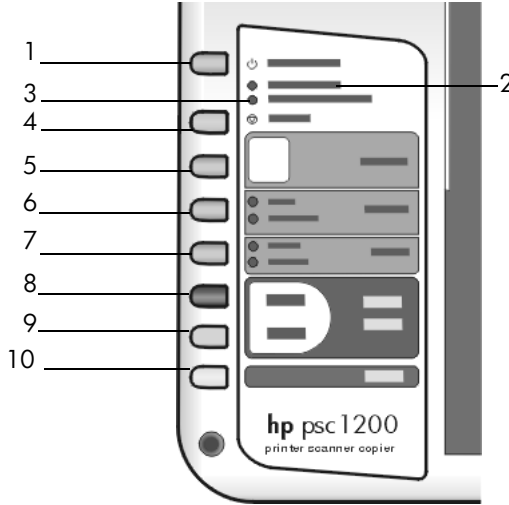
## hızlı başlangıç

Ön paneli veya HP PSC yazılımını kullanarak pek çok işlevi gerçekleştirebilirsiniz.

HP PSC aygıtınızı bir bilgisayara bağlamasanız bile, ön paneli kullanarak belge veya fotoğraf kopyalayabilirsiniz.

### ön panel özellikleri

Aşağıdaki çizimleri inceleyerek, ön panelde yer alan düğmelerin yerlerini öğrenin.



özellik	amaç
1	<b>Açık/Devam:</b> HP PSC aygıtını açar ve kapatır. Ayrıca, sıkışma veya başka bir hata giderildikten sonra, kopyalama veya yazdırma işine devam etmek için de kullanılır. HP PSC bir hata durumundaysa, <b>Açık/Devam</b> düğmesine 3 saniye süreyle basarak kapatabilirsiniz.
2	<b>Kağıt Denetle:</b> Kağıt yüklemek veya kağıt sıkışmasını gidermek gerektiğini gösteren bir durum ışığıdır.
3	<b>Kartuş Denetle:</b> Yazıcı kartuşunun yeniden takılması veya değiştirilmesi gerektiğini veya yazıcı kartuşu erişim kapağının kapatılması gerektiğini gösteren bir durum ışığıdır.
4	<b>İptal:</b> Bir işi durdurmak veya düğme ayarlarından çıkmak için kullanılır.
5	<b>Kopya sayısı (1-9):</b> Kopyalama işinin kopya sayısını değiştirmek için kullanılır.

özellik	amaç
6	<b>Boyut:</b> kopya görüntü boyutunu yüzde 100, Sayfaya Sığdır veya Hagaki'ye Sığdır (yalnızca bazı modellerde bulunur) biçiminde değiştirmek için kullanılır.
7	<b>Kağıt Türü:</b> Kağıt türünü düz veya fotoğraf kağıdı olarak değiştirmek için kullanılır. Belirli bir kağıt türü için en iyi kağıt ayarları konusunda bilgi için, HP Fotoğraf ve Görüntü Yardımı'nda hp psc 1200 series <b>yazdırma için önerilen kağıt türü ayarları</b> ve <b>kopyalama için önerilen kağıt türü ayarları</b> başlıklı kısımlara bakın.
8	<b>Kopyalama Başlat, Siyah:</b> Siyah beyaz kopyalama başlatmak için kullanılır.
9	<b>Kopyalama Başlat, Renkli:</b> Renkli kopyalama başlatmak için kullanılır.
10	<b>Tara:</b> Cama yerleştirilen orijinali tarama işlemi başlatmak için kullanılır. HP PSC yazılımı yüklüyse, görüntü tarandığı zaman tarama önizleme penceresine (Windows) veya HP Tarama Penceresi'ne (Macintosh) alınır ve bundan sonra taranan görüntü için hedef konumu seçebilirsiniz. Varsayılan hedef konum HP Fotoğraf ve Görüntü Galerisi'dir. Windows'da HP Yönlendirici'de Resim Tarama ayarlarını değiştirerek, görüntünün doğrudan HP Fotoğraf ve Görüntü Galerisi'ne gönderilmesini sağlayabilirsiniz.

## hp psc aygıtınızı bilgisayarla birlikte kullanma

HP PSC yazılımını bilgisayarınıza, Kurulum Poster'i'ne uygun olarak yüklediyseniz, HP Yönlendirici'yi kullanarak HP PSC aygıtınızın tüm özelliklerine erişebilirsiniz.

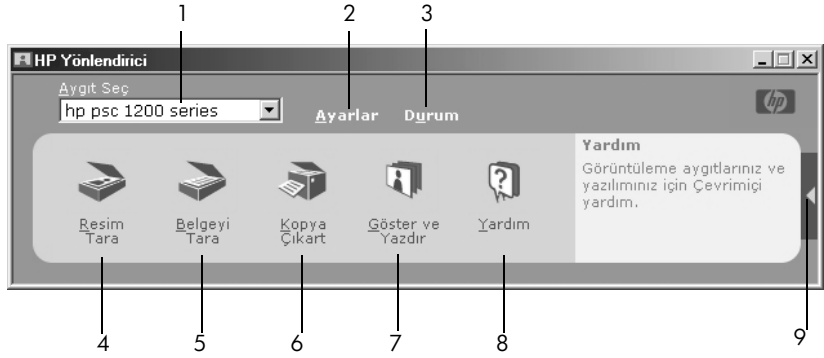
### hp fotoğraf ve görüntü yönlendiricisini inceleme

HP Yönlendirici masaüstünde yer alan kısıyoldan veya HP PSC aygıtının kapağı kaldırılarak (yalnızca Windows'da) kullanılabilir.

#### windows kullanıcıları için

- Aşağıdakilerden birini yapın:
  - Masaüstünde **hp yönlendirici** simgesini çift tıklayın.
  - Windows görev çubuğunda **Başlat** düğmesini tıklayın, **Programlar** veya **Tüm Programlar** (XP) seçeneğini, **Hewlett-Packard, hp psc 1200 series** seçeneklerini gösterin ve **hp fotoğraf ve görüntü yönlendiricisi** seçeneğini seçin.
  - HP PSC'nin kapağını kaldırın.  
Seçeneklerin kullanılabilmesi için HP PSC yazılımının çalışıyor olması gerekir.
- Aygıt Seç** kutusunu tıklayarak, yazılım tarafından desteklenen yüklü HP aygıtlarının listesini görüntüleyin.
- hp psc 1200 series** seçeneğini seçin.  
Yönlendirici yalnızca seçili aygıt için uygun düğmeleri görüntüler.





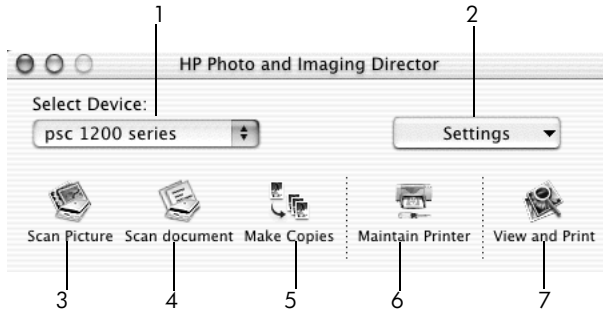
windows için fotoğraf ve görüntü yönlendiricisi

özellik	amaç
1	<b>Aygıt Seç:</b> Bu özelliği, yüklü HP ürünleri listesinden kullanmak istediğiniz ürünü seçmek için kullanın.
2	<b>Ayarlar:</b> Bu özelliği, HP aygıtınızın yazdırma, tarama veya kopyalama gibi çeşitli ayarlarını görüntülemek veya değiştirmek için kullanın.
3	<b>Durum:</b> Yalnızca all-in-one aygıtların durum penceresini görüntüler.
4	<b>Resim Tara:</b> Görüntü önizleme penceresine görüntü tarar ve ardından, taranan görüntü için hedef konum seçebilirsiniz. Varsayılan hedef konum HP Fotoğraf ve Görüntü Galerisi'dir. HP Yönlendirici'de Resim Tarama ayarlarını değiştirerek, görüntünün doğrudan HP Fotoğraf ve Görüntü Galerisi'ne gönderilmesini sağlayabilirsiniz.
5	<b>Belgeyi Tara:</b> Hedef olarak seçilen metin düzenleme yazılım programına metin tarar ve burada görüntüler.
6	<b>Kopya Çıkart:</b> Kopya iletişim kutusunu görüntüleyerek, burada kopya kalitesi, kopya sayısı, renk, boyut özelliklerini seçerek kopyalama başlatmanıza olanak sağlar.
7	<b>Göster ve Yazdır:</b> HP Fotoğraf ve Görüntü Galerisi'ni görüntüleyerek burada, görüntü görüntüleyip düzenlemenize, HP Fotoğraf Baskıları kullanmanıza, fotoğraf albümü yapıp basmanıza, e-posta ile görüntü göndermenize ve Internet'e görüntü yüklemenize olanak sağlar.
8	<b>Yardım:</b> Yazılım yardımı, ürünü tanıma turu ve sorun giderme bilgileri sunan HP Fotoğraf ve Görüntü Yardımı'na erişim sağlar.
9	Yönlendirici seçeneklerinin her biriyle ilgili açıklama sağlayan araç ipuçlarına erişmek için bu oku tıklayın.

### macintosh kullanıcıları için

- ▶ Aşağıdakilerden birini yapın:
  - OS 9 için, masaüstünde **HP Photo and Imaging Director** (HP Fotoğraf ve Görüntü Yönlendiricisi) simgesini çift tıklayın.
  - OSX için, birimde **HP Photo and Imaging Director** (HP Fotoğraf ve Görüntü Yönlendiricisi) simgesini çift tıklayın.

Aşağıdaki çizimde, Macintosh için HP Fotoğraf ve Görüntü Yönlendiricisi'nde kullanılan özelliklerden bazıları görülmektedir. Belirli bir özelliğin kısa açıklaması için açıklama yazısına bakın.



macintosh için fotoğraf ve görüntü yönlendiricisi

özellik	amaç
1	<b>Select Device (Aygıt Seç):</b> Bu özelliği, yüklü HP ürünleri listesinden kullanmak istediğiniz ürünü seçmek için kullanın.
2	<b>Settings (Ayarlar):</b> Bu özelliği, HP aygıtınızın yazdırma, tarama veya kopyalama gibi çeşitli ayarlarını görüntülemek veya değiştirmek için kullanın.
3	<b>Scan Picture (Resim Tara):</b> HP Tarama Penceresi'ne görüntü tarar ve ardından, taranan görüntü için hedef konum seçebilirsiniz. Varsayılan hedef konum HP Fotoğraf ve Görüntü Galerisi'dir.
4	<b>Scan Document (Belge Tara):</b> Bir metin düzenleme yazılım programına metin tarar ve burada görüntüler.
5	<b>Make Copies (Kopya Çıkart):</b> Kopya iletişim kutusunu görüntüleyerek, burada kopya kalitesi, kopya sayısı, renk, boyut özelliklerini seçerek kopyalama başlatmanıza olanak sağlar.
6	<b>Maintain Printer (Yazıcı Bakımı):</b> Yazıcı kartuşlarını temizleyip hizalayabileceğiniz, yazıcı kartuşu mürekkep düzeylerini denetleyebileceğiniz, sınav sayfası veya örnek sayfa yazdırabileceğiniz, yazıcınızı kaydettirebileceğiniz veya ürün desteğiyle ilgili bilgilere () erişebileceğiniz the <b>HP Inkjet Hizmet Programı'na</b> erişim sağlar.
7	<b>View and Print (Göster ve Yazdır):</b> Görüntüleri izleyip düzenleyebileceğiniz HP Fotoğraf ve Görüntü Galerisi'ni görüntüler.

## ön panel durum ışıkları

Ön panelde, HP PSC tarafından gerçekleştirilmekte olan görevleri veya aygıt üzerinde gerçekleştirilmesi gereken bakım görevlerini gösteren birkaç ışık vardır. Örneğin, bu ışıklar aygıtın açık veya kapalı olduğunu, renkli veya siyah/beyaz baskı yapılmakta olduğunu veya aygıtta kağıt bittiğini ya da kağıt sıkışması meydana geldiğini gösterir.

Ön paneldeki tüm durum ışıkları **iki dakika** sonunda varsayılan görünümüne dönerler.

HP PSC aygıtınız tarafından gerçekleştirilmekte olan görevler hakkında bilgi sağlayan ön panel durum ışıklarını tanımak için aşağıdaki tabloyu inceleyin.



Açık ışığı (yeşil)	Siyah Kopya Alanı (arka plan ışığı)	Renkli Kopya Alanı (arka plan ışığı)	Açıklama	Yapılacak işlem?
Açık ışığı yanmıyor.	Işık sönmük.	Işık sönmük.	HP PSC kapalı.	HP PSC'yi açmak için Açık düğmesine basın.
Açık ışığı yanıyor.	Işık yanıyor.	Işık yanıyor.	HP PSC açık ve kullanıma hazır.	Ön panelden veya yazılımdan bir tarama, kopyalama veya yazdırma işi başlatın.
Açık ışığı yanıp sönüyor.	Işık yanıyor.	Işık yanıyor.	HP PSC bir Yazdırma, Tarama veya Bakım işi yapıyor.	HP PSC'nin işi bitirmesini bekleyin.
Açık ışığı yanıp sönüyor.	Işık yanıp sönüyor.	Işık yanıyor.	HP PSC, ön panelden veya yazılımdan başlatılan bir siyah/beyaz yazdırma işini gerçekleştiriyor.	HP PSC'nin işi bitirmesini bekleyin.
Açık ışığı yanıp sönüyor.	Işık yanıyor.	Işık yanıp sönüyor.	HP PSC, ön panelden veya yazılımdan başlatılan bir renkli yazdırma işini gerçekleştiriyor.	HP PSC'nin işi bitirmesini bekleyin.
3 saniye boyunca hızlı yanıp sönüyor ve yanık kalıyor.	Işık yanıyor veya yanıp sönüyor.	Işık yanıyor veya yanıp sönüyor.	HP PSC başka bir görevle meşgul.	Başka bir iş başlatmadan önce, devam eden işin bitmesini bekleyin.

Ön paneldeki ışıklar, geçerli görevlerle ilgili bilgi sağlamanın yanı sıra, aşağıdaki tabloda açıklanan hata durumlarını da gösterebilir.

Açık ışığı, Kartuş Denetle ışığı, Kağıt Denetle ışığı, ve Kopyalama Başlat, Siyah ve Kopyalama Başlat, Renkli ışıkları yanıp sönüyorsa aşağıdakileri yapın:

- 1 Ön panel kaplamasının HP PSC'ye takılı olduğunu doğrulayın.
- 2 Güç kablosunu çıkarıp yeniden takarak HP PSC'nin gücünü kesin ve yeniden verin.

Açık Işığı (yeşil)	Kağıt Denetle Işığı	Kartuş Denetle Işığı	Açıklama	Yapılacak işlem?
Işık yanıp sönüyor	Işık sönük	Işık sönük	HP PSC tarama yapmaya çalışırken iletişim sorunu oluşmuştur.	Bilgisayarınızın açık ve HP PSC aygıtına bağlı olduğunu doğrulayın. HP PSC yazılımının yüklü olduğunu doğrulayın.
Işık yanıyor	Işık yanıp sönüyor	Işık sönük	Kağıt tepsisi boştur veya HP PSC aygıtında kağıt sıkışması vardır.	Kağıt yükleyin veya kağıt sıkışmasını giderin. Devam etmek için Devam düğmesine basın.
Işık yanıyor	Işık sönük	Işık yanıp sönüyor	Yazıcı kartuşu erişim kapağı açık olabilir, yazıcı kartuşları yerinde olmayabilir veya düzgün oturmamış olabilir, yazıcı kartuşlarının bandı çıkarılmamış olabilir veya yazıcı kartuşunda sorun olabilir.	Yazıcı kartuşlarını çıkarın ve bandın çıkarıldığını denetleyin. Yazıcı kartuşlarını yeniden takın ve düzgün oturmasına dikkat edin. Erişim kapağını kapatın. Bu durumla ilgili daha fazla bilgi için, Sistem Tepsisi'nde Durum simgesini tıklatın. Hala sorun varsa, mürekkep düzeylerini denetleme ve yazıcı kartuşlarını temizlemeyle ilgili bilgi için Sorun Giderme yardımına bakın.
Işık yanıp sönüyor	Işık sönük	Işık yanıp sönüyor	Yazıcı kartuşunda sorun olabilir.	Daha fazla bilgi için Sistem Tepsisi'nde Durum simgesini tıklatın.
Işık sönük	Işık yanıp sönüyor	Işık yanıp sönüyor	Yazıcı sürgüsü durmuştur.	Yazıcı kartuşu erişim kapağını açın ve sürgünün takılı kalmadığını denetleyin.
Işık yanıp sönüyor	Işık yanıp sönüyor	Işık yanıp sönüyor	HP PSC aygıtında önemli bir hata vardır.	HP PSC aygıtını kapatıp yeniden açın. Bilgisayarınızı yeniden başlatın. Sorun düzelmezse, HP PSC aygıtının bağlantısını kesin ve yeniden takın. Sorun devam ederse HP'ye başvurun.
			Tarama sırasında kağıt sıkışması olmuştur.	HP PSC aygıtını kapatıp açın ve yeniden taramayı deneyin.

# 3

## orijinal belge ve kağıt yerleştirme

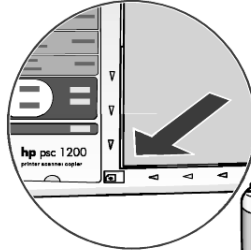
Cam üzerine yerleştirilmiş orijinal belgelerden kopyalar çıkartabilirsiniz. Yazdırma sırasında çeşitli tür, ağırlık ve boyutlarda kağıt kullanabilirsiniz. Bununla birlikte, doğru kağıdı seçmeniz ve doğru yüklediğinden ve hasarlı olmadığından emin olmanız önemlidir.

### orijinalleri yükleme

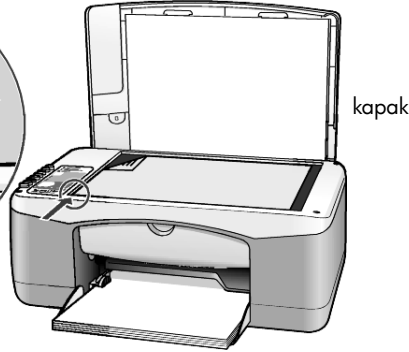
Her türlü orijinal belgeyi, camın üzerine yerleştirerek kopyalayabilir veya tarayabilirsiniz.

**Not:** Cam ve kapak desteği temiz değilse, **Sayfaya Sığdır** seçeneği gibi bazı kopyalama seçenekler doğru çalışmaz. Daha fazla bilgi için, bkz: **camı temizleme** ve **kapak desteğini temizleme** sayfa 21.

- 1 Kapağı kaldırın ve orijinal belgeyi, taranacak yüzü aşağıda, kenarları sol ve alt kenarlara düşecek biçimde sol ön köşeye yerleştirin.  
Kopyalama özelliği kullanılırken sol ön köşenin kullanılması önemlidir.



Orijinal belgenin üst kenarı



- 2 Kapağı kapatın.

### letter veya A4 boyutunda kağıt yükleme

Kağıt yerleştirmenin temel yöntemi aşağıda anlatılmaktadır. Bazı kağıt, kartpostal ve zarf türlerinin yerleştirilmesi için göz önünde bulundurulması gereken belirli noktalar vardır. Bu yordamı inceledikten sonra bkz: **kağıt tepsisine diğer kağıt türlerini yüklemeye ilgili ipuçları** sayfa 12, **zarfları yerleştirme** sayfa 11 ve **kartpostal, hagaki kartı veya 4 x 6 inç fotoğraf kağıdı yükleme** sayfa 11.

En iyi sonuçlar için, kağıt türlerini ya da boyutlarını her değiştirdiğinizde kağıt ayarlarını düzenleyin. Daha fazla bilgi için, bkz: **kağıt türünü ayarlama** sayfa 13.

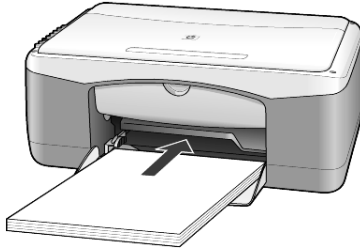
### kağıt tepsisini yüklemek için

- 1 Kağıt tepsisini aşağı alın ve gerekirse, kağıt genişliği kılavuzunu en dış konumuna çekin.

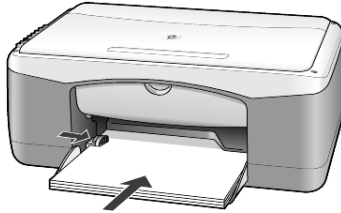


- 2 Desteyi düz bir yüzeye hafifçe vurarak kağıtların kenarlarının bir hizaya gelmesini sağlayın ve kağıtları aşağıdakilere karşı koruyun:
  - Kağıtlarda yırtıklar, toz, kırıksık ve kıvrık ya da katlanmış kenarların bulunmadığından emin olun.
  - Fotoğraf kağıdıyla çalıştığınız durumlar dışında, destedeki tüm kağıtların aynı boy ve türde olduğundan emin olun.
- 3 Kağıdı, yazdırılacak yüzü aşağıya gelecek şekilde kağıt tepsisine yerleştirin. Kağıdın kıvrılmasını önlemek için, kağıdı çok ileri veya çok sert itmeye dikkat edin. Antet kullanıyorsanız, önce sayfanın üst tarafını yerleştirin.

Çok fazla kağıt kullanmayın. Kağıt destesinde yeterince yaprak olduğundan ve bunların kağıt genişliği kılavuzunun en üst noktasını aşmadığından emin olun.



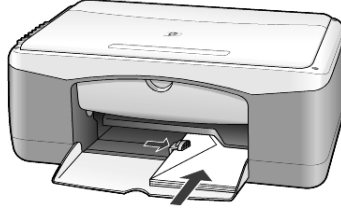
- 4 Kağıt genişliği kılavuzlarını kağıdın kenarlarına dayanarak duruncaya kadar kaydırın. Destenin kağıt tepsisinde düz durmasına ve kağıt genişliği kılavuzu çıkıntısının altında kalmasına dikkat edin.



## zarfları yerleştirme

HP PSC'de zarf yazdırmak için, yazılımınızın yazdırma özelliğini kullanın. Parlak veya kabartmalı zarflar ya da kısaçlara veya pencerelere sahip zarfları *kullanmayın*. Kağıt tepsinine bir veya daha fazla zarf koyabilirsiniz.

- 1 Kağıt tepsisinden tüm kağıtları çıkarın.
- 2 Zarfı, kapağı açık olarak, sola doğru (yazılacak yüz aşağı gelecek şekilde), duruncaya kadar tepsinin içine itin.



- 3 Kağıt genişliği kılavuzunu zarfa göre ayarlayın. Zarfı katlamamaya dikkat edin. Çok sayıda zarf koyarken, zarfların tepsiye sığındığından emin olun (aşırı yüklemeyin). Zarflara yazdırırken metnin nasıl biçimlendirilmesi gerektiği konusunda bilgi almak için, kullandığınız sözcük işlemci programının yardım dosyalarına başvurun.

## kartpostal, hagaki kartı veya 4 x 6 inç fotoğraf kağıdı yükleme

Aşağıda kartpostal, hagaki kartı ve 4 x 6 inç boyutunda fotoğraf kağıdı yerleştirme yordamı açıklanmıştır.

- 1 Kağıt tepsisindeki tüm kağıtları çıkarın ve kart veya 4 x 6 inç fotoğraf kağıdı destesini, duruncaya dek tepsinin içine itin. Yazdırılacak yüzün aşağıya gelmesine dikkat edin.

**Not:** Delikli fotoğraf kağıdı kullanıyorsanız, delikleri size yakın kenarda kalacak şekilde kağıdı yerleştirin.



- 2 Kağıt genişliği kılavuzunu, duruncaya kadar kart veya fotoğraf kağıdına göre ayarlayın. Kartların veya fotoğraf kağıdının tepsiye sığındığından emin olun (aşırı yüklemeyin).

## kağıt tepsisine diğer kağıt türlerini yüklemeye ilgili ipuçları

Aşağıdaki tablo, belirli türlerdeki kağıtları ve asetat filmleri yerleştirmek konusunda genel bilgiler vermektedir. En iyi sonuçlar için, kağıt türlerini ve boyutlarını her değiştirdiğinizde kağıt ayarlarını düzenleyin. Daha fazla bilgi için, bkz: **kağıt türünü ayarlama** sayfa 13.

**Not:** Bazı kağıt türleri bulunduğunuz ülke veya bölgede bulunmayabilir.

**Not:** HP Fotoğraf Kağıdı ve HP Fotoğraf Kağıdı, Parlak, 4 x 6 boyutlarında kağıtları HP PSC'de yazdırma işlerinde kullanmanız önerilmez. Fotoğraf basmak için, HP Günlük Fotoğraf Kağıdı kullanın. En iyi fotoğraf baskısı gereksinmeleriniz için, HP Premium Plus Fotoğraf Kağıdı kullanın.

**Not:** Fotoğraf kağıdı kutudan çıkarılırken kıvrılabilir. Bu durumda, kağıdı HP PSC aygıtınıza takmadan önce, ters yönde kıvrarak düzleştirin.

kağıt	ipuçları
HP kağıtları	<ul style="list-style-type: none"> <li>HP Premium Inkjet Kağıdı: Kağıdın yazdırılmayan yüzündeki gri oku bulun ve sonra da oklu yüzey yukarı gelecek şekilde kağıdı yerleştirin.</li> <li>HP Premium Fotoğraf Kağıdı, HP Premium Plus Fotoğraf Kağıdı veya HP Günlük Fotoğraf Kağıdı: Parlak yüzü (yazdırılacak) aşağı gelecek biçimde yerleştirin. Kağıt tepsisine her zaman ilk olarak en az beş normal kağıt yerleştirin ve fotoğraf kağıdını bu normal kağıtların üzerine koyun.</li> <li>HP Premium Inkjet Asetat Kağıdı: Filmi (üzerinde oklar ve HP logosu olan), beyaz saydam yüzü üst tarafta olacak ve bu tarafı tepsiye ilk girecek biçimde yerleştirin.</li> <li>HP Inkjet T-Shirt Ütülü Baskı: Ütülü Baskı kağıdını kullanmadan önce tamamen düzleştirin; kıvrık yaprakları yerleştirmeyin. (Kıvrılmalarını önlemek için, transfer kağıtlarını siz kullanmaya hazır olana kadar orijinal paketinde saklayın.) Baskısız yüzü aşağı gelecek (mavi şerit yukarı bakacak) biçimde ve her seferinde bir yaprağı elle yerleştirin.</li> <li>HP Mat Tebrik Kartları, HP Parlak Tebrik Kartları veya HP Felt Kabartmalı Tebrik Kartları: Küçük bir deste HP tebrik kartı kağıdını, yazdırılacak yüzü aşağıya gelecek biçimde, duruncaya dek iterek kağıt tepsisine yerleştirin.</li> </ul>
Etiketler (yalnızca yazdırma amaçlı kullanılabilir)	<ul style="list-style-type: none"> <li>Her zaman HP mürekkep püskürtmeleri ürünleri ile birlikte kullanılacak biçimde tasarlanmış letter ya da A4 boyutlu etiket yaprakları kullanın (Avery Inkjet Etiketleri gibi) ve etiketlerin iki yıldan daha eski olmadıklarından emin olun.</li> <li>Hiçbir sayfanın başka bir sayfaya yapışmadığından emin olmak için etiket destesine üfleyin.</li> <li>Etiket yaprakları destesini, yazdırılacak yüzleri aşağıya gelecek biçimde, kağıt tepsisinde bulunan standart kağıtların üzerine yerleştirin. Her seferinde yalnızca bir etiket yaprağı <i>yerleştirmeyin</i>.</li> </ul>



kağıt	ipuçları
Kartpostallar veya hagaki kartlar	Bir deste kartpostalı ya da hagaki kartı, yazdırılacak yüzü aşağıya gelecek biçimde, gidebileceği yere iterek kağıt tepsisine yerleştirin. Kartpostalları, kağıt tepsisinin sağ tarafına hizalayın ve kağıt genişliği kılavuzunu, duruncaya kadar kartların sol tarafına doğru çekin.
4 x 6 inç fotoğraf kağıdı	Fotoğraf kağıdını, yazdırılacak yüzü aşağıya gelecek şekilde kağıt tepsisine yerleştirin. Fotoğraf kağıdının uzun kenarını kağıt tepsisinin sağ kenarına karşı yerleştirin, kağıt genişliği kılavuzunu fotoğraf kağıdının uzun kenarına doğru, duruncaya kadar çekin. Kullandığınız fotoğraf kağıdının delikleri varsa, delikleri size yakın kenarında kalacak şekilde yerleştirin.

## kağıt türünü ayarlama

Fotoğraf kağıdı, asetat filmi, t-shirt transfer kağıdı veya broşür gibi farklı türlerde kağıt kullanmak isterseniz, tepsiye bu kağıdı yerleştirmeniz yeterlidir. En iyi yazdırma kalitesini sağlamak için, kağıt türü ayarlarını da değiştirmenizi gerekir.

HP, kağıt türü ayarlarının kullandığınız kağıt türüne göre ayarlanmasını önerir.

Bu ayarlar yalnızca kopyalama seçenekleriyle ilgilidir. Yazdırma için kağıt türünü ayarlamak isterseniz, Yazdırma iletişim kutusundaki özellikleri ayarlayın.

► **Kağıt Türü** düğmesine basarak **Düz** veya **Fotoğraf** seçeneğini seçin.

Kağıt sıkışmalarını önlemek için, çıkış tepsisinde bulunan kağıtları belirli aralıklarla boşaltın. Çıkış tepsisinin kapasitesi, kağıt türüne ve kullandığınız mürekkep miktarına bağlıdır. Çıkış tepsisinin kapasitesi hakkında daha fazla bilgi için, bkz: **teknik bilgiler** sayfa 29.



# 4

## kopyalama özelliklerini kullanma

Kopyalama özellikleri şunları yapmanızı sağlar:

- Yüksek kalitede siyah-beyaz ve renkli kopya çıkarmanızı
- Fotoğraf kağıdı kullanarak yüksek kalitede fotoğraf kopyası çıkarmanızı
- Orijinalin boyutunu belirli bir sayfa boyutuna sığacak şekilde büyütme ya da küçültme

### kopyalama yapma

HP PSC ön paneli veya bilgisayarınızda HP PSC yazılımını kullanarak kopya üretebilirsiniz. Her iki yöntemde de birçok kopyalama özellikleri kullanılabilir. Ancak, yazılım, ön panelden kullanılmayan başka kopyalama özellikleri de sağlamaktadır.

Ön panelde seçtiğiniz tüm kopyalama ayarları HP PSC kopyalamayı tamamladıktan **iki dakika** sonra eski haline döner.

#### kopya oluşturma

- 1 Orijinal belgenizi cama yerleştirin
- 2 **Kopyalama Başlat, Siyah** veya **Kopyalama Başlat, Renkli** düğmesine basın. Ayrıca, **Kağıt Türü** düğmesine basarak **Düz** ya da **Fotoğraf** kağıdını seçebilir ya da **Boyut** düğmesini kullanarak **%100** (orijinalin tam kopyasını çıkarır) ya da **Sayfaya Sığdır**'ı seçebilirsiniz. **Sayfaya Sığdır** hakkında daha fazla bilgi için, bkz: **kopyayı sayfaya veya hagaki kartına sığdırma** sayfa 16.

**Not:** Renkli kopyalama işine başlamadan önce, HP PSC aygıtına renkli yazıcı kartuşu takılmış olduğundan emin olun. Yalnızca siyah yazıcı kartuşu takılıysa, sadece düz kağıda siyah beyaz kopyalama yapabilirsiniz.

#### kopyalama hızını veya kalitesini artırma

HP PSC kopyalama hızını ve kalitesini etkileyen iki seçenek sunar.

- **En İyi** tüm kağıt türleri için en yüksek kaliteyi sağlar. **En İyi** seçeneği, diğer kalite ayarlarından daha yavaş kopyalar. **En İyi** tüm kopyalama işleri için varsayılan ayardır.. Yönergeler için, bkz: **kopya oluşturma** sayfa 15.
- **Hızlı** ayarı, **En İyi** ayarından daha hızlı kopyalar. Metnin kalitesi **En İyi** ayarı kalitesine yakındır, ancak grafiklerin kalitesi biraz daha düşük olabilir.

#### Ön panelden Hızlı ayarını kullanarak kopya üretme

- 1 Orijinal belgenizi cama yerleştirin
- 2 **Kağıt Türü** düğmesine basarak **Düz**'ü seçin.

**Not:** **Hızlı** ayarını kullanırken, kağıt türü olarak **Düz**'ü seçmelisiniz.

- 3 **Tara** düğmesini basılı tutun ve **Kopyalama Başlat, Siyah** veya **Kopyalama Başlat, Renkli** düğmesine basın.

### kopya sayısını belirleme

Kopya sayısını ön panelden ayarlayabilirsiniz.

- 1 Orijinal belgenizi cama yerleştirin
- 2 Aşağıdakilerden birini yapın:
  - HP PSC aygıtınızın **Kopya sayısı** düğmesi varsa, kopya sayısını artırmak için **Kopya sayısı** düğmesine basın ve **Kopyalama Başlat, Siyah** veya **Kopyalama Başlat, Renkli** düğmesine basın.
  - HP PSC aygıtınızın **Kopya sayısı** düğmesi yoksa, çıkarmak istediğiniz her kopya için bir kez **Kopyalama Başlat, Siyah** veya **Kopyalama Başlat, Renkli** düğmesine art arda basın.

## özel kopyalama işleri gerçekleştirme

HP PSC standart kopyalamaya ek olarak, fotoğraf da kopyalayabilir ve orijinalinizi otomatik olarak büyütüp küçülterek tam sayfaya sığdırabilir.

### fotoğraf kopyalama

Fotoğraf kopyalarken, **Kağıt Türü** düğmesini kullanarak **Fotoğraf** seçeneğini seçin. Orijinal belgenizin Letter veya A4 kağıt boyutuna uyması için, belgenin otomatik olarak büyütülmesini veya küçültülmesini isterseniz **Sayfaya Sığdır** özelliğini kullanabilirsiniz.

- 1 Fotoğrafı cama yerleştirin.
- 2 Fotoğraf kağıdı kullanacaksanız, kağıt tepsisine yerleştirin.
- 3 **Kağıt Türü** düğmesine basarak **Fotoğraf** seçeneğini seçin.
- 4 **Kopyalama Başlat, Siyah** veya **Kopyalama Başlat, Renkli** düğmesine basın.  
**İpucu:** Fotoğrafı otomatik olarak tam sayfa büyütme için, **Boyut** düğmesine basarak **Sayfaya Sığdır** seçeneğini seçin.

### kopyayı sayfaya veya hagaki kartına sığdırma

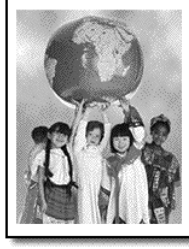
Orijinali Letter, A4 kağıdına veya Hagaki kartına sığdırmak üzere otomatik olarak büyütme veya küçültme isterseniz, **Sayfaya Sığdır** veya **Hagaki'ye Sığdır** (makinenizin modeline bağlı olarak) seçeneğini kullanın. Küçük bir fotoğrafı, aşağıda gösterildiği gibi tam sayfaya sığacak şekilde büyütebilirsiniz. **Sayfaya Sığdır** veya **Hagaki'ye Sığdır** seçenekleri, metin ve resmin istenmeden kenarlarından kırılmasını önlemeye yararabilir.

**İpucu:** Camın temiz olduğundan ve orijinal belgenin camın ön sol köşesine yerleştirildiğinden emin olun.

Orijinal



Sayfaya Sığdır



- 1 Orijinali cama yerleştirin.
- 2 **Boyut** düğmesine basarak **Sayfaya Sığdır** veya **Hagaki'ye Sığdır** seçeneğini seçin.
- 3 **Kopyalama Başlat, Siyah** veya **Kopyalama Başlat, Renkli** düğmesine basın.

## kopyalamayı durdurma

- ▶ Kopyalamayı durdurmak için ön paneldeki **İptal** düğmesine basın.



# 5

## tarama özelliklerini kullanma

Tarama, resim ve metinleri, bilgisayarınızda kullanılabilecek elektronik biçime dönüştürme işlemidir. Şunlardan herhangi birini tarayabilirsiniz:

- Fotoğraf
- Gazete yazıları
- Metin belgeleri

Taranan görüntünün veya metnin elektronik biçime sahip olmasından ötürü, bunu sözcük işlemcinize veya grafik programınıza getirebilir ve ihtiyaçlarınızı karşılayacak biçimde değiştirebilirsiniz. Aşağıdakileri yapabilirsiniz:

- Çocuklarınızın fotoğraflarını tarayıp bunları yakınlarınıza e-posta ile gönderebilir, evinizin veya ofisinizin fotoğraf arşivini veya bir elektronik albüm oluşturabilirsiniz.
- Makaleden metni sözcük işlemcinize tarayabilir, bu metni raporunuzun içine ekleyebilir ve böylece yazma işlemi yapmaktan kurtulabilirsiniz.

**İpucu:** Tarama özelliklerini kullanmak için HP PSC ve bilgisayar birbirine bağlı ve açık olmalıdır. HP PSC yazılımı, tarama işleminden önce bilgisayarınıza yüklenmiş ve çalışıyor olmalıdır. Windows işletim sisteminde HP PSC yazılımının çalıştığından emin olmak için sistem tepsisinde bir durum simgesi arayın. Macintosh'ta, HP PSC yazılımı her zaman çalışır.

**Not:** HP PSC üzerine doğrudan gelen parlak güneş ışığı veya HP PSC yakınındaki bir halojen masa lambasından gelen ışık, görüntü tarama kalitesini etkileyebilir.

**Not:** Yüksek çözünürlükte (600 dpi veya daha yüksek) tarama için sabit diskte çok miktarda yer olması gerekir. Sabit diskte yeteri kadar yer yoksa, sisteminiz takılıp kalabilir.

## orijinal belgeyi tarama

Tarama işlerinizi HP PSC aygıtınızdan veya bilgisayarınızda HP PSC yazılımından başlatabilirsiniz.

Resim ve belgelerinizi, HP PSC yazılımını kullanarak tarama konusunda daha fazla bilgi için, HP Fotoğraf ve Görüntü Yardımı'nda **resim ve belge tarama** konusuna bakın.

### orijinali ön panelden Windows bilgisayarınıza taramak için

1 Orijinal belgenizi cama yerleştirin

2 **Tara** düğmesine basın.

Taramanın bir ön izleme görünümü bilgisayarınızın HP PSC yazılımında görünür.

**Not:** HP PSC yazılımında varsayılan ayar ön izlemeyi görüntülemektir. Ön izlemeyi görmek istemezseniz, bu varsayılan ayarı değiştirebilirsiniz.

- 3 Ön izleme görüntülediğinde, taranan resim üzerinde isteğe bağlı bazı ayarlamalar yapabilirsiniz.

**Not:** Önizleme sırasında görüntü üzerinde değişiklik yapma konusunda daha fazla bilgi için, HP Fotoğraf ve Görüntü Yardımı'nda **resim ve belge tarama** başlığı altında **önizleme sırasında resmi ayarlama** konusuna bakın.

- 4 **Kabul** seçeneğini tıklatın.

HP PSC orijinal üzerinde son bir tarama yapıp resmi HP Fotoğraf ve Görüntü Galerisi'ne gönderir; burada görüntü otomatik olarak açılıp görüntülenir. HP Fotoğraf ve Görüntü Galerisi'nin, görüntüyü düzenleyip istediğiniz sonucu almak için kullanabileceğiniz çok sayıda düzenleme aracı vardır.

**Not:** HP Fotoğraf ve Görüntü Galerisi'ni kullanma konusunda daha fazla bilgi için, **yazılımın kullanılması** başlığı altında **görüntü yönetimi** konusuna bakın.

### orijinali ön panelden Macintosh bilgisayarınıza taramak için

- 1 Orijinal belgenizi cama yerleştirin  
Daha fazla bilgi için, bkz: **orijinaleri yükleme** sayfa 9.
- 2 **Tara** düğmesine basın.  
HP PSC orijinal belgeyi tarayıp görüntüyü Scan (Tarama) penceresine gönderir. Scan penceresinde görüntü üzerinde ayarlamalar yapabilirsiniz.
- 3 Tarama ayarlarını düzenlemeniz tamamlandığında, görüntüyü kaydedebilir, yazdırabilir veya HP Fotoğraf ve Görüntü Galerisi'ne gönderebilirsiniz.  
Daha fazla bilgi için HP Fotoğraf ve Görüntü Galerisi çevrimiçi yardımına bakın.

## taramayı durdurma

Ön panelde bulunan **iptal** düğmesine basarak taramayı durdurabilirsiniz.



# 6

## hp psc'nin bakımı

Bu bölümde HP PSC'i en iyi çalışma koşullarında tutabilmek için gerekli yönergeler verilmektedir. Gerekli olduğunda bu yordamları uygulayın.

### camı temizleme

Kirli cam, parmak izleri, lekeler, saç vb... performansı düşürür ve Sayfaya Sığdırma ve Kopyalama gibi özelliklerin doğru çalışmasını etkiler.

- 1 Cihazı kapatın, güç kablosunu çıkartın ve kapağı kaldırın.
- 2 Camı, aşındırmayan bir cam temizleyicisi ile hafifçe nemlendirilmiş sünger veya yumuşak bir bez kullanarak silin.

**Uyarı!** Cam üzerinde aşındırıcı, aseton, benzen veya karbon tetraklor kullanmayın; bunlar cama zarar verebilir. Sıvıları doğrudan camın üzerine koymayın. Aradan sızıp birime zarar verebilir.

- 3 Camın lekelenmesini önlemek için ipek veya güderi süngerle kurulayın.

### kapak desteğini temizleme

Cihazın kapağının arkasında bulunan beyaz belge desteği üzerinde küçük parçacıklar birikebilir. Bunlar, tarama veya kopyalama işleri sırasında sorun çıkarabilir.

- 1 Cihazı kapatın, güç kablosunu çıkartın ve kapağı kaldırın.
- 2 Beyaz belge desteğini, yumuşak sabun ve ılık su ile hafifçe nemlendirilmiş yumuşak bir bez ya da süngerle silin.
- 3 Parçacıkları çözmek için desteği nazik bir şekilde yıkayın; sakın fırçalamayın.
- 4 Desteği, güderi veya yumuşak bir bezle kurulayın.

**Uyarı!** Kağıt bazlı bezler kullanmayın; çünkü bu tür bezler desteği çezebilir.

- 5 Desteğin temizlenmesi için bu yeterli olmazsa, izopropil alkol kullanarak önceki adımları yineleyin ve kalan alkolü temizlemek için desteği nemli bezle boydan boya silin.

### dış yüzeyi temizleme

Toz, leke ve benekleri temizlemek için yumuşak nemli ve ham pamuk bir bez kullanın. Birimin içinin temizlenmesine gerek yoktur. Sıvıları, ön panelden olduğu kadar, birimin içinden de uzak tutun.

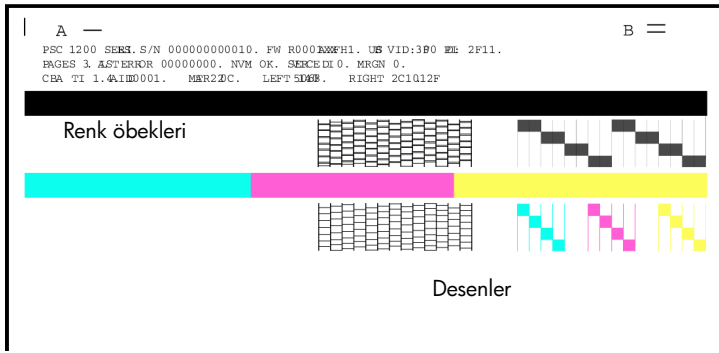
## yazıcı kartuşlarıyla çalışma

HP PSC makinelerden en iyi baskı kalitesini elde edebilmemiz için, bazı basit bakım yordamlarını uygulamanız gerekmektedir.

### otomatik sına ma raporu yazdırma

Yazdırma sırasında sorunlar ile karşılaşıyorsanız, temizlik yapmadan veya yazıcı kartuşlarını deęiřtirmeden önce bir Otomatik Sınama Raporu yazdırmanız gerekir.

- 1 **İptal** düğmesine basın ve basılı tutun.
- 2 **Kopyalama Başlat, Renkli** düğmesine basın.  
HP PSC için bir otomatik sına ma yazdırılır ve bu rapor karşılaşılan sorunların kaynağını gösterir.



Renk öbeklerinde ve desenlerde farklı renkte veya beyaz çizgiler olup olmadığını denetleyin.

- Eksik renk öbekleri varsa, ilgili renk kaleminin mürekkebi bitmiş olabilir.
- Renk farkları varsa, püskürteçler tıkalı veya temas noktaları kirli olabilir. Temizlemek için *alkol kullanmayın*.

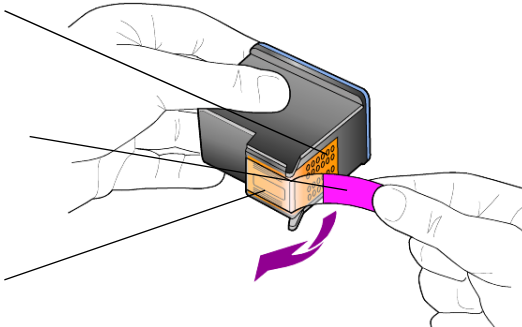
### yazıcı kartuşlarını tutma

Yazıcı kartuşunu deęiřtirmeden önce, parça adlarını ve yazıcı kartuşunu nasıl tutacağını bilmeniz gerekir.

Bakır temas noktaları

Pembe tutamaçlı plastik bant (çıkarılmalıdır)

Bantın altındaki mürekkep püskürteçleri



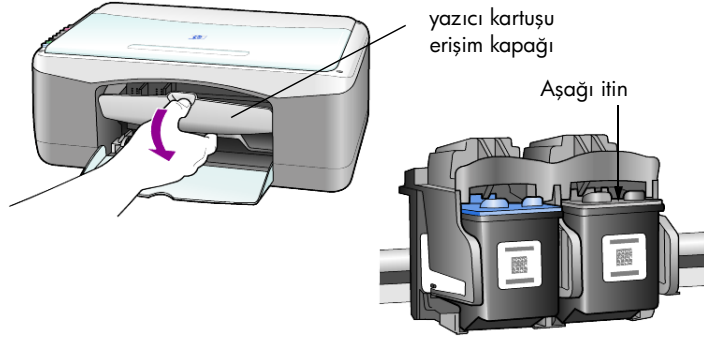
Bakır kontaklara veya mürekkep püskürteçlerine dokunmayın

## yazıcı kartuşlarını deęiřtirme

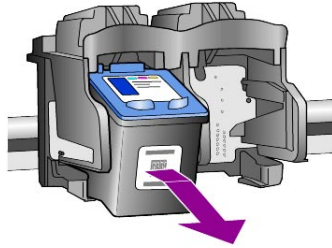
HP PSC, yazıcı kartuşlarını deęiřtirmeniz gerektięini haber verir.

Yazıcı kartuşu sipariř etme konusunda bilgi için arka kapaęın içinde **yazıcı kartuşları sipariři** bölümüne bakın.

- 1 Cihazı açın ve yazıcı kartuşu eriřim kapaęını, kolu indirerek açın. Baskı sürgüsü cihazın ortasına doęru hareket eder.

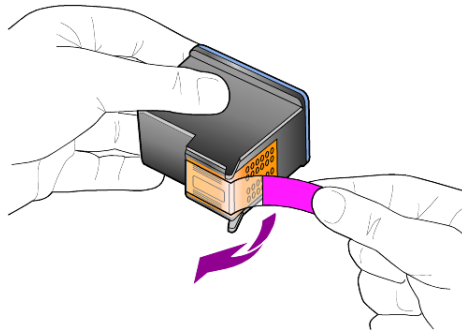


- 2 Kartuşun hareketi durduęunda, yazıcı kartuşunu ařaęı bastırarak serbest kalmasını saęlayın ve kendinize çekerek yuvasından çıkarın.



**Not:** Yazıcı kartuşu yuvalarında mürekkep toplanması normaldir.

- 3 Yeni yazıcı kartuşunu ambalajından çıkarın ve mürekkep püskürteçlerini açmak için yalnızca parlak pembe plastik etikete dokunmaya özen göstererek plastik bandı yavaşça çıkarın.

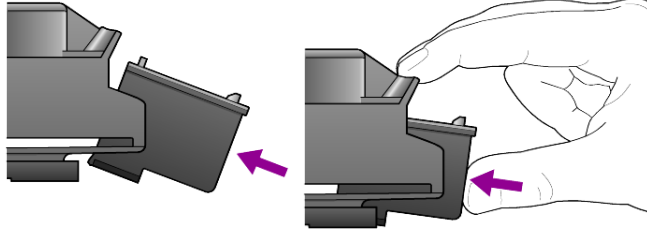


**Uyarı!** Bakır temas noktalarına ya da mürekkep püskürteçlerine dokunmayın.

Plastik bandı çıkardıktan sonra, mürekkebin püskürteçlerde kurumaması için kartuşu hemen takın.

- 4 Yeni kartuşu yerine oturuncaya kadar, uygun yuvaya küçük bir açıyla itin.

**Uyarı!** Kartuşu yuvaya düz sokmaya çalışmayın. Küçük bir açıyla girmesi gerekir.



Üç renkli yazıcı kartuşu sola, siyah kartuş sağa takılır.



- 5 Yazıcı kartuşu erişim kapağını kapatın.

### kartuşları hizalama

Yazıcı kartuşu taktıktan veya değiştirdikten sonra, HP PSC otomatik olarak bir kartuş hizalama sayfası basar. Bu işlem birkaç dakika sürebilir. Yazıcı kartuşlarının hizalanması yüksek kalitede çıktı sağlar.

- ▶ Yazıcı kartuşu hizalama sayfasını cama yerleştirin ve **Tara** düğmesine basın.

Kartuşlar düzgün biçimde hizalanır.

**Not:** Hizalama sırasında düğmenin LED'i yordam tamamlanincaya kadar yanıp söner; bu da yaklaşık 30 saniye sürer.

## otomatik bakım sesleri

Makineniz çalışırken çeşitli mekanik sesler duyabilirsiniz. Bunlar, makinenizin otomatik bakımından kaynaklanan normal seslerdir.

# 7

## ek kurulum bilgileri

HP PSC yazılımı yüklenirken, bir dizi pencere görüntülenir. Aşağıdakiler görünmelidir:

- Yükleniyor
- Dosyalar kopyalanıyor
- HP PSC aygıtınızı bağlamanızı isteyen bir yönerge
- Yeşil renkli Tamam düğmesi ve onay işareti
- Bilgisayarınızı yeniden başlatmanızı isteyen bir yönerge (her durumda görünmeyebilir)
- Kayıt

Bu pencerelerin tümünü görmezseniz, kurulumda bir sorun olabilir. Şunları doğrulayın:

- HP Yönlendirici beş simge içerir (masaüstünde HP Yönlendirici simgesini çift tıklatın).
- HP PSC, Yazıcılar iletişim kutusunda listelenir.
- Sistem Tepsisi'nde, HP PSC aygıtının hazır olduğunu gösteren bir HP PSC simgesi vardır.

HP Yönlendirici beş simgeyi göstermezse, HP PSC aygıtının bilgisayarınıza bağlanması için birkaç dakika beklemeniz gerekebilir.

### olası kurulum sorunları

HP PSC 1200 Series CD-ROM'unu bilgisayarınızın CD-ROM sürücüsüne taktıktan sonra bilgisayarınızın ekranında hiçbir şey görünmezse

- 1 **Başlat** menüsünden **Çalıştır** seçeneğini seçin.
- 2 Çalıştır iletişim kutusunda **d:\setup.exe** komutunu girin (CD-ROM sürücünüzün adı d değilse, uygun sürücü adını kullanın) ve **Tamam** düğmesini tıklatın.

HP Yönlendirici beş simge içermiyorsa, aşağıdakileri yapın:

- Ön panel kaplamasının takılı olduğunu doğrulayın ve HP PSC aygıtının bağlantısını çıkarıp yeniden takın.
- USB ve güç kablolarının takılı olduğunu doğrulayın.
  - USB kablosunu çıkarıp yeniden takın.
  - USB kablosunu bir klavyeye veya beslemeli hub birimine bağlamayın.
  - USB kablosunun en çok 3 metre olmasına dikkat edin
  - Bilgisayarınıza bağlı birden fazla USB aygıtı varsa, kurulum sırasında diğerlerini çıkarabilirsiniz.

**Not:** AppleTalk desteklenmez.

- HP PSC aygıtını elektrik prizinden çıkarın ve yeniden takın.
- Bilgisayarınızı yeniden başlatın.

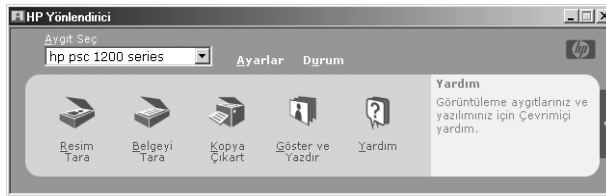
Windows'da Sistem Tepsisi'ne bakarak, arka planda çalışan uygulama olup olmadığını denetleyin ve bilgisayarınızı yeniden başlatmadan önce uygulamaları kapatın.

## hp psc yazılımını kaldırıp yeniden yükleyin

Yönlendirici'de beş simge görünmüyorsa, yazılımı kaldırıp yeniden yüklemeniz gerekebilir. Yalnızca HP PSC program dosyalarınızı sabit diskinizden silmek *yeterli değildir*. HP PSC program grubu içinde sağlanan program kaldırma hizmet programını kullanarak, düzgün biçimde kaldırmaya dikkat edin.

### Windows bilgisayarından kaldırmak için

- 1 HP PSC aygıtının bilgisayarınıza bağlantısını çıkarın.
- 2 Windows görev çubuğunda, **Başlat** düğmesini tıklatın, **Programlar** veya **Tüm Programlar** (XP) seçeneğini, ardından **Hewlett-Packard, hp psc 1200 series** ve **yazılım kaldır** seçeneğini seçin.
- 3 Ekranı gelen yönergeleri izleyin.  
HP PSC aygıtınızın bağlantısını kesmeyi unutmayın.
- 4 Paylaşılan dosyaları kaldırmak isteyip istemediğiniz sorulursa, **Hayır** düğmesini tıklatın.  
Bu dosyalar silinirse, aynı dosyaları kullanan başka programlar düzgün çalışmayabilir.
- 5 Programın yazılımı kaldırması tamamlandıktan sonra, HP PSC aygıtınızın bağlantısını kesin bilgisayarınızı yeniden başlatın.  
**Not:** Bilgisayarınızı başlatmadan önce HP PSC aygıtının bağlantısını kesmeniz önemlidir.
- 6 Yazılımı yeniden yüklemek için, HP PSC 1200 Series CD-ROM'unu bilgisayarınızın CD-ROM sürücüsüne takın ve ekrana gelen yönergeleri izleyin.
- 7 Yazılım yükledikten sonra, HP PSC aygıtınızı bağlayıp açın ve ekrana gelen yönergeleri ve Kurulum Poster'i'ndeki yönergeleri izleyin.  
HP PSC aygıtınızı bağlayıp açtıktan sonra, Tak ve Kullan olaylarının tümünün tamamlanması için birkaç dakika beklemeniz gerekebilir.  
Yazılımın yüklenmesi tamamlandığında, Sistem Tepsisi'nde bir Durum Monitörü simgesi görürsünüz.
- 8 Yazılımın düzgün kurulduğunu doğrulamak için, masaüstünde HP Yönlendirici simgesini çift tıklatın. HP Yönlendirici'de beş simge görünüyorsa, yazılım düzgün yüklenmiştir.



### Macintosh bilgisayarından kaldırmak için

- 1 HP PSC aygıtının bilgisayarınıza bağlantısını çıkarın.
- 2 **Uygulamalar:HP All-in-One Yazılımı** klasörünü çift tıklatın.
- 3 **HP Uninstaller** (HP Kaldırıcı) simgesini çift tıklatın.
- 4 Ekranaya gelen yönergeleri izleyin.
- 5 Programın yazılımı kaldırması tamamlandıktan sonra, HP PSC aygıtınızın bağlantısını kesip bilgisayarınızı yeniden başlatın.
- 6 Yazılımı yeniden yüklemek için, HP PSC 1200 Series CD-ROM'una bilgisayarınızın CD-ROM sürücüsüne takın.  
**Not:** Yazılımı yeniden yüklerken, Kurulum Posteri'ndeki yönergeleri izleyin. Yazılım yüklemeyi tamamlamayınca kadar HP PSC aygıtınızı bilgisayarınıza bağlamayın.
- 7 Masaüstünde, CD-ROM'u açın, **hp all-in-one installer** (hp all-in-one yükleyici) simgesini çift tıklatın ve ekrana gelen yönergeleri izleyin.

## sorun giderme ek yardımı

Olası kurulum sorunlarıyla ilgili daha fazla bilgi için benioku (readme) dosyasına başvurabilirsiniz. Windows'da, benioku dosyasına görev çubuğundaki Başlat düğmesinden erişebilirsiniz; **Programlar, Hewlett-Packard, hp psc 1200 series, Readme Dosyasını Göster** seçeneklerini seçin. Macintosh'ta beni oku dosyasına, HP PSC yazılım CD-ROM'unda en üst düzey klasörde bulunan simgeyi çift tıklatarak erişebilirsiniz.

Benioku dosyası aşağıdakiler de içinde olmak üzere ek bilgi sağlar

- Başarısızlıkla sonuçlanan bir kurulum sonunda, Yeniden yükleme hizmet programını kullanarak PC'nizi HP PSC yazılımının yeniden yüklenebileceği bir duruma getirme.
- Windows 98'de Yeniden yükleme hizmet programını kullanarak, Karma USB Sistem Sürücüsü eksik hatasından kurtarma.  
Bu hata, donanım, yazılım yüklenmeden önce kurulursa oluşabilir. Yeniden yükleme hizmet programını çalıştırdıktan sonra, PC'nizi yeniden başlatın ve HP PSC aygıtını bilgisayarınıza bağlamadan önce HP PSC yazılımını kurun.

Ayrıca şu web sitesinde de ek bilgi bulabilirsiniz:

**[www.hp.com/support](http://www.hp.com/support)**





# 8

## teknik bilgiler

### fiziksel özellikler

- Yükseklik: 11,27 inç (28,62 cm)
- Genişlik: 18,02 inç (45,77 cm)
- Derinlik: 7,86 inç (19,96 cm)
- Ağırlık: 9,50 lb (4,31 kg)

### güç özellikleri

- Güç tüketimi: 75W azami
- Kaynak (Giriş Voltajı): 100- 240 VAC, topraklı
- Giriş Frekansı: 50 - 60 Hz
- Akım: 1A azami

### yasal uyarılar

Aşağıdaki bölümlerde, çeşitli yasal kurumlardan alınan beyanlar bulunmaktadır.

#### geräuschemission

LpA < 70 dB  
am Arbeitsplatz  
im Normalbetrieb  
nach DIN 45635 T. 19

#### notice to Korean customers

##### 사용자 안내문 (B급 기기)

이 기기는 비업무용으로 전자파장해검정을 받은 기기로서, 주거지역에서는 물론 모든 지역에서 사용될 수 있습니다.

# declaration of conformity

According to ISO/IEC Guide 22 and EN 45014

**Manufacturer's Name and Address:**

Hewlett-Packard Company, 16399 West Bernardo Drive, San Diego, CA 92127-1899, USA

declares that the product

Product Name: hp psc 1200 series (Q1647A)  
Model Number(s): psc 1210 (Q1662A), psc 1210xi (Q1663A), psc 1210v (Q1664A), psc 1215 (Q1667A)  
Product Options: All

conforms to the following Product Specifications:

**Safety:** EN60950:1992 +A1, A2, A3, A4 & A11  
IEC60950:1991 +A1, A2, A3 & A4  
UL1950/CSA 22.2 No. 950, 3rd Edn: 1995  
NOM-019-SCFI-1993  
IEC 60825-1:1993 +A1/EN 60825-1:1994 +A11 Class 1 (Laser/LED)

**EMC:** CISPR22:1993 +A1 & A2 / EN55022:1994, +A1 & A2 -Class B  
CISPR24:1997/EN55024:1998  
IEC 61000-3-2:1995 / EN61000-3-2:1995  
IEC 61000-3-3:1994 / EN61000-3-3:1995  
AS/NZS 3548: 1992  
CNS13438: 1997  
FCC Part 15-Class B / ICES-003, Issue 2 / VCCI-2  
GB 9254-1998

**Supplementary Information**

The Product herewith complies with the requirements of the Low Voltage Directive 73/23/EEC, and the EMC Directive 89/336/EEC carries the CE marking accordingly.

European Contact for regulatory topics only: Your local Hewlett-Packard Sales and Service Office or  
Hewlett-Packard GmbH.

Department HQ-TRE, Herrenberger Strasse 140, D-71034 Böblingen, Germany (FAX + 49-7031-14-3143)

Bu bölüm, Hewlett-Packard tarafından sağlanan servis bilgilerini açıklamaktadır. Aradığınız yanıtı basılı ya da ekranda gösterilen belgelerde bulamazsanız, bundan sonraki sayfalarda listelenen HP destek hizmetleri merkezlerinden biriyle temasa geçebilirsiniz. Bazı destek hizmetleri yalnızca A.B.D. ve Kanada içinde verilirken diğerleri dünya çapında birçok ülkede/bölgede kullanılabilir. Sizin ülkeniz veya bölgeniz için bir destek hizmeti numarası verilmemişse, yardım için en yakınınızdaki yetkili HP bayisiyle temasa geçin.

## İnternet'ten destek ve diğer bilgileri alma

İnternet erişiminiz varsa, şu adresteki HP web sitesinden daha fazla bilgi alabilirsiniz:

**[www.hp.com/support](http://www.hp.com/support)**

Bu web sitesi, teknik destek, sürücüler, sarf malzemeleri ve siparişle ilgili bilgi vermektedir.

## hp müşteri desteđi

HP PSC makinenizle birlikte başka firmaların yazılım programları verilmiş olabilir. Bu programların herhangi birini kullanmada sorun yaşadığınızda, en iyi teknik yardımı, o firmanın yetkililerini arayarak alabilirsiniz.

HP Müşteri Desteđi ile temasa geçmeniz gerekiyorsa, aramadan önce aşağıdakileri yapın.

- 1 Şunlardan emin olun:
  - a. Biriminizin fişe takılı ve açık olduğundan.
  - b. Belirtilen yazıcı kartuşlarının doğru takıldığından.
  - c. Önerilen kağıtların doğru biçimde giriş tepsisine yerleştirildiğinden.
- 2 Biriminizi yeniden başlatın:
  - a. Birimin ön panelinde bulunan **Açık** düğmesini kullanarak birimi kapatın.
  - b. Ünitenin arkasında bulunan güç kablosunu çıkartın.
  - c. Elektrik kablosunu yeniden üniteye takın.
  - d. **Açık** düğmesini kullanarak üniteyi açın.
- 3 Daha fazla bilgi için aşağıdaki adreste bulunan HP web sitesine bakın:  
**[www.hp.com/support](http://www.hp.com/support)**

- 4 Hala sorunlarla karşılaşıyorsanız ve bir HP Müşteri Desteği Temsilcisiyle görüşmeniz gerekiyorsa:
  - Seri numaranızı ve servis kimlik numaranızı hazır bulundurun. Seri numaranızı ve servis kimlik numaranızı görmek için, bunları içeren bir otomatik sına ma raporu yazdırın. Otomatik sına ma raporu yazdırmak için **İptal** düğmesini basılı tutarken **Renkli** kopyalama düğmesine basın.
  - Sorununuzu ayrıntılı biçimde açıklamak için hazırlıklı olun.
- 5 HP Müşteri Desteğini arayın. Aramay ı yaparken ünitenizin yanında olun.

### garanti süresi içinde ABD'de arama

Pazartesi-Cuma günleri, Sırad ađlar Standart Saat Dilimine (MST) göre 6:00 ile 22:00 MST saatleri arasında ve cumartesi günleri 9:00 ile 6:00 MST saatleri arasında (900) 555-1500 (dakikası 2,5\$) numaralı telefonu arayabilirsiniz. Bu hizmet garanti süresi içinde ücretsiz olmakla birlikte, şehirler arası telefon ücretleri size aittir. Garanti dönemi dışında ücret alınabilir.

ABD'de telefonla destek haftanın 7 günü, günün 24 saati İngilizce ve İspanyolca olarak verilir (destek günleri ve saatleri önceden bildirilmeksizin deđiştirilebilir) .

### hp Japonya müşteri hizmetlerini arama

カスタマケアセンタ 連絡先

TEL : 0570-000511 (携帯電話・PHS からは : 03-3335-9800 )  
FAX : 03-3335-8338

- 電話番号受付時間 : 平日 9:00 ~17:00  
土曜日 / 日曜日 10:00 ~17:00  
(祝祭日、1月1日~3日を除く)

- FAX によるお問い合わせは、ご質問内容とともに、ご連絡先、弊社製品名、接続コンピュータ名をご記入ください。

### diđer ülkelerden arama

Aşađıda verilen numaralar, bu kılavuzun baskıya girdiđi tarihte güncel olan numaralardır. Uluslararası HP Destek Hizmetleri numaralarının güncel bir listesi için řu adresi ziyaret edin ve ülkenizi, bölgenizi veya dilinizi seçin:

**[www.hp.com/support](http://www.hp.com/support)**

Kore için řu adresi de ziyaret edebilirsiniz:

**[www.hp.co.kr/](http://www.hp.co.kr/)**

Aşađıdaki ülkelerde/bölgelerde bulunan HP destek merkezlerini arayabilirsiniz. Bulunduđunuz ülke veya bölge listede yoksa, nasıl hizmet alabileceđinizi öğrenmek için yerel bayiinize ya da en yakın HP Satıř ve Destek Ofisine başvurun.

Destek hizmet garanti süresi içinde ücretsiz olmakla birlikte, şehirler arası telefon ücretleri size ait olacaktır. Bazı durumlarda, her bir arama için sabit bir ücret de alın ıyor olabilir.

Avrupa'da telefon desteđi için, aşağıdaki web sitesine başvurarak, ülkenizdeki veya bölgenizdeki telefon desteđi ayrıntılarını ve kořullarını kontrol edin:

[www.hp.com/support](http://www.hp.com/support)

Ya da, bayiinize danıřabilir veya bu kitapçıkta belirtilen numaradan HP'yi arayabilirsiniz.

Telefon destek hizmetimizi sürekli iyileřtirme çabalarımızın bir parçası olarak, hizmet özellikleri ve teslimata iliřkin yeni bilgiler almak için düzenli aralıklarla web sitemizi kontrol etmenizi öneririz.

ülke/bölge	hp teknik desteđi	ülke/bölge	hp teknik desteđi
Almanya (0,12 Euro/dk.)	+49 (0) 180 52 58 143	Katar	+971 4 883 8454
Arjantin	0810-555-5520	Kolombiya	9-800-114-726
Avrupa (İngilizce)	+44 (0) 207 512 5202	Kore (Seul dışından)	080 999 0700
Avustralya	+61 3 8877 8000 1902 910 910	Kore (Seul)	+82 (2) 3270 0700
Avusturya	+43 (0) 810 00 6080	Kosta Rika	0-800-011-0524
Bahreyn (Dubai)	800 728	Kuveyt	+971 4 883 8454
Belçika (Felemenkçe)	+32 (0) 2 626 8806	Lübnan	+971 4 883 8454
Belçika (Fransızca)	+32 (0) 2 626 8807	Macaristan	+36 (0) 1 382 1111
Birleşik Arap Emirlikleri	+971 4 883 8454	Malezya	1-800-805405
Brezilya (Demais Localidades)	0800 157751	Meksika	01-800-472-6684
Brezilya (Grande Sao Paulo)	(11) 3747 7799	Meksika (Mexico City)	5258-9922
Cezayir <sup>1</sup>	+213 (0) 61564 543	Mısır	02 532 5222
Çek Cumhuriyeti	+420 (0) 261307310	Norveç	+47 22 11 6299
Çin	86 10 6868 7980	Panama	001-800-7112884
Danimarka	+45 39 29 4099	Peru	0-800-10111
Ekvator	1800-711-2884	Polonya	+48 22 865 98 00
Endonezya	62-21-350-3408	Portekiz	+351 21 3176333
Fas <sup>1</sup>	+212 22404 747	Porto Riko	1-877-2320-589
Filipinler	632-867-3551	Romanya	+40 1 315 44 42 veya yerel 01 3154442
Filistin	+971 4 883 8454	Rusya Federasyonu, Moskova	+7 095 797 3520
Finlandiya	+358 (0) 203 47 288	Rusya Federasyonu, St. Petersburg	+7 812 346 7997

ülke/bölge	hp teknik desteği	ülke/bölge	hp teknik desteği
Fransa (0,34 Euro/dk.)	0892 69 60 22	Singapur	65 6272 5300
Guatemala	1800-995-5105	Slovakya	+421 (0) 2 682 08080
Güney Afrika (GAC dışından)	+27-11 258 9301	Suudi Arabistan	+800 897 14440
Güney Afrika (GAC içinden)	086 000 1030	Şili	800-360-999
Hindistan	1-600-112267 91 11 6826035	Tayland	+66 (2) 661 4000
Hollanda	+31 (0) 20 606 8751	Tayvan	+886-2-2717-0055 0800 010 055
Hong Kong (SAR)	+85 (2) 3002 8555	Tunus <sup>1</sup>	+216 1891 222
İngiltere	+44 (0) 207 512 52 02	Türkiye	+90 216 579 7171
İrlanda	+353 (0) 1 662 5525	Ukrayna	+7 (380-44) 490-3520
İspanya	+34 902 321 123	Umman	+971 4 883 8454
İsrail	+972 (0) 9 8304848	Ürdün	+971 4 883 8454
İsveç	+46 (0)8 619 2170	Venezüella	0800-47468368 veya 800-477-7777
İsviçre <sup>2</sup>	+41 (0) 84 880 1111	Venezüella (Caracas)	(502) 207-8488
İtalya	+39 (0) 226410350	Vietnam	84 (0) 8 823 4530
Japonya	0570 000 511 +81 3 3335 9800	Yemen	+971 4 883 8p454
Kanada garanti süresi bittikten sonra (arama başına ücret)	1-877-621-4722	Yeni Zelanda	0800 441 147
Kanada, garanti süresi içinde	(905) 206 4663	Yunanistan	+30 1060 73 603
Karayipler ve Orta Amerika	1-800-711-2884		

1 Bu Çağrı Merkezinde aşağıdaki ülke/bölgelerdeki Fransızca konuşan müşterilere destek verilmektedir: Fas, Tunus ve Cezayir

2 Bu Çağrı Merkezinde, İsviçre'deki Almanca, Fransızca ve İtalyanca konuşan müşterilere destek verilmektedir.

## garanti süresi içinde Avustralya'dan arama

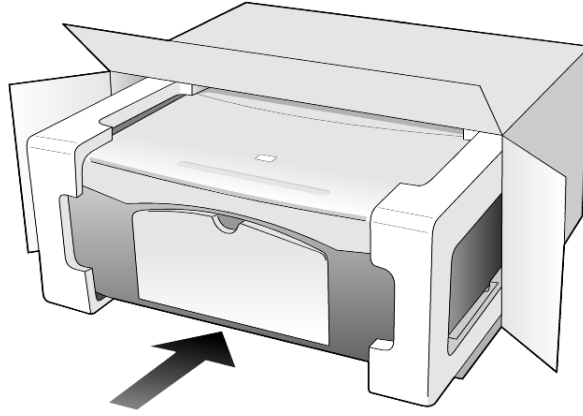
Ürününüz garanti kapsamında deđilse, 03 8877 8000 numaralı telefonu arayabilirsiniz. Arama başına, \$27,50 (GST dahil) tutarında garanti dışı destek ücreti kredi kartınızdan tahsil edilecektir. Ayrıca, Pazartesi ile Cuma günleri arasında 9:00 ile 17:00 saatlerinde 1902 910 910 numarası telefonu arayabilirsiniz (\$27,50 tutarındaki ücret telefon hesabınıza eklenecektir). (Ödemeler ve destek hizmeti verilen saatler önceden haber verilmeden deđiştirilebilir.)

## ünitenin nakliye için hazırlanması

HP Müşteri Desteđi'ni aradıktan sonra ya da ürünü satın aldığınız yere geri götürdüğünüzde, ünitenizi servise göndermeniz istenirse, HP ürününe başka hasar gelmesini engellemek için lütfen aşağıdaki kapatma ve yeniden paketleme adımlarını izleyin.

**Not:** HP PSC aygıtınızı nakliye için hazırlarken, kalemlerin çıkarılmış olmasına, HP PSC aygıtının güç düğmesine basılarak düzgün kapatılmış olmasına ve kartuşun servis istasyonuna dönmesi ve tarayıcının park konumuna dönmesi için beklemeye dikkat edin.

- 1 Üniteyi açın.  
Üniteniz açılmazsa ve baskı sürgüsü giriş konumundaysa, 1 ile 5 arasındaki adımları dikkate almayın. Yazıcı kartuşlarını çıkaramazsınız. Adım 6'a geçin.
- 2 Yazıcı kartuşu erişim kapađını açın.  
Baskı sürgüsü cihazın ortasına dođru hareket eder.  
**Uyarı!** Her iki yazıcı kartuşunu çıkarın. İşlemi açıkladığı şekilde yapamazsanız, ünite hasar görebilir.  
Yazıcı kartuşlarını çıkarmayla ilgili daha fazla bilgi için bkz: **yazıcı kartuşlarını deđiştirme** sayfa 23.
- 3 Yazıcı kartuşlarını, kurumalarını engellemek üzere, hava geçirmez bir torbaya koyun ve uygun bir yerde saklayın (HP müşteri desteđi çağrı temsilcisi tarafından aksi belirtilmemişse, üniteyle birlikte göndermeyin).
- 4 Yazıcı kartuşu erişim kapađını kapatın.
- 5 Yazıcı kartuşunun durmasını bekleyin. Bu işlem birkaç saniye sürebilir.
- 6 Üniteyi kapatın.
- 7 Varsa orijinal ya da yeni birimle birlikte gelen ambalaj malzemelerini kullanarak biriminizi nakliyeye hazır hale getirin.



Orijinal ambalaj malzemesine sahip değilseniz, lütfen diğer uygun ambalaj malzemeleri kullanın. Hatalı ambalajdan ve/ya da yanlış nakliyeden kaynaklanan nakliye hasarları, garanti kapsamında değildir.

**8** İade nakliye etiketini kutunun dışına yerleştirin.

**9** Kutuda şu öğeler bulunmalıdır:

- Servis personeli için belirtilerin kısa bir açıklaması (baskı kalitesi sorunlarına verilecek örnekler yararlı olabilir).
- Garanti süresi kapsamını saptamak için satış fişinin kopyası ya da başka bir satın alma belgesi.
- Adınız, adresiniz ve gün içinde ulaşılabileceğiniz telefon numarası.

## hp dağıtım merkezi

HP PSC yazılımını, basılı Başvuru Kılavuzunu, kurulum posterini ya da müşteri tarafından değiştirilebilen diğer parçaları sipariş etmek için aşağıdakilerden birini yapın.

- A.B.D.'de ya da Kanada'da (208) 323 2551 numaralı telefonu arayın.
- Latin Amerika'da, ülke/bölgenizle ilgili numarayı arayın (bkz: **diğer ülkelerden arama** sayfa 32).
- Şu web sitesini ziyaret edin:

**[www.hp.com/support](http://www.hp.com/support)**



HP PSC 1200 series

Sınırlı Garanti Süresi (donanım ve işçilik): 1 Yıl

Sınırlı Garanti Süresi (CD ortamı): 90 Gün

Sınırlı Garanti Süresi (yazıcı kartuşları): HP mürekkebi bitinceye kadar veya kartuş üzerindeki "end of warranty" (garanti sonu) tarihi geçtiğinde; hangisi önce gerçekleşirse.

**Not:** Aşağıda **ekspres servis** ve **garanti yükseltmeleri** başlıklı kısımlarda açıklanan servisler her yerde verilmeyebilir.

## garanti hizmeti

### hızlı hizmet

HP'nin hızlı onarım hizmetinden yararlanmak için müşteri öncelikle, temel sorun çözme işlemi için HP hizmet ofisi ile veya HP Müşteri Destek Merkezi ile bağlantı kurmalıdır. Müşteri Desteği aranmadan önce yapılması gereken işlemler için, bkz: **hp müşteri desteği** sayfa 31.

Müşteri biriminde önemsiz bir parçanın değişmesi gerekiyor ve bu parçalar, normal koşullarda müşteri tarafından değiştirilebiliyorsa, müşteri tarafından değiştirilebilen parçalar hızlandırılmış parça nakliyesi aracılığıyla iletilebilir. Bu durumda, HP, nakliye ücretlerini, gümrük ve vergileri önceden ödeyip parçanın değiştirilmesiyle ilgili telefon yardımı sağlar ve HP'nin iade edilmesini istediği herhangi bir parçanın nakliye ücretlerini, gümrük ve vergilerini öder.

HP Müşteri Destek Merkezi, müşterileri HP tarafından HP ürününe hizmet vermek üzere onaylanmış yetkili servis sağlayıcılarına yönlendirebilir.

## garanti yükseltmeleri

HP SUPPORTPACK ile standart fabrika garantinizi toplam üç yıl olarak yükseltin. Hizmet kapsamı, ürünün satın alındığı tarihte başlar ve paket, ürünün satın alındığı tarihten itibaren ilk 180 gün içerisinde satın alınmalıdır. Bu program, Sıradaglar Standart Saat Dilimi'ne göre (MST), Pazartesi ile Cuma günleri arası 6:00 ile 22:00 ve Cumartesi günleri 9:00 ile 16:00 arasında (MST) telefon desteği vermektedir. Teknik destek telefon görüşmesi sırasında ürün değişimine karar verilirse, HP, ürünü bir sonraki iş gününde ücretsiz olarak tarafınıza gönderecektir. Yalnızca ABD'de geçerlidir.

Daha fazla bilgi için, 1-888-999-4747 numaralı telefonu arayın veya şu HP web sitesini ziyaret edin:

[www.hp.com/go/hpsupportpack](http://www.hp.com/go/hpsupportpack)

ABD dışında, lütfen ülkenizdeki HP Müşteri Destek ofisini arayın. Uluslararası Müşteri Destek numaraları listesi için, bkz: **diğer ülkelerden arama** sayfa 32.

## hp psc ürününüzü servis için geri gönderme

HP PSC makinenizi servis için geri göndermeden önce , HP Müşteri Desteğini aramanız gerekir. Müşteri Desteği aranmadan önce yapılması gereken işlemler için, bkz: **hp müşteri desteği** sayfa 31.

## hewlett-packard sınırlı garanti bildirgesi

### sınırlı garanti kapsamı

Hewlett-Packard ("HP") son kullanıcı müşterisine ("Müşteri"), ilgili yazılım, aksesuarlar, ortam ve sarf malzemeleri de dahil olmak üzere her HP PSC ürününün ("Ürün"), müşteri tarafından satın alındığı tarihten itibaren malzeme ve işçilik hatalarına karşı garantili olduğunu beyan etmektedir.

Her yazılım Ürünü için, HP'nin sınırlı garantisi yalnızca programlama yönergelerinin yürütülmesinde başarısızlıkla karşılaşılması halinde geçerlidir. HP, hiçbir Ürünün çalışma açısından kesintisiz ve hatasız olacağını garanti etmemektedir.

HP'nin sınırlı garantisi, ürünün normal kullanımından kaynaklanan hataları kapsamaktadır, ancak (a) hatalı bakım veya tadilat, (b) HP tarafından sağlanmayan veya desteklenmeyen yazılım, aksesuar, ortam veya sarf malzemeleri kullanımı veya (c) Ürünün özellikleri dışında yapılan işlemler sonucunda ortaya çıkan sorunları kapsamaz.

Herhangi bir donanım Üründe, HP dışında yazıcı kartuşu veya yeniden doldurulan yazıcı kartuşu kullanımı, Müşteriye verilen garantiyi ya da Müşteriyle yapılmış HP destek sözleşmesini etkilemez. Bununla birlikte, Üründeki hata veya hasarın HP dışında kartuş veya yeniden doldurulan yazıcı kartuşundan kaynaklandığı saptanırsa, HP, hata veya hasar için Ürün servisi vermek üzere standart işçilik ve parça ücretlerini alacaktır.

Geçerli garanti süresi içinde, HP, herhangi bir üründe hata uyarısı alırsa, HP'nin tercihine bağlı olarak ürünü onaracak veya hatalı ürünü değiştirecektir. HP sınırlı garantisinin, işçilik ücretlerini kapsamaması nedeniyle, onarım işçilik ücretleri HP'nin standart ücretlerine dahil olacaktır.

HP, HP garantisi kapsamındaki hatalı Ürünü tamir edemez veya değiştiremezse, hata bildirimini izleyen makul bir süre içinde, ürünün satın alma bedelini iade edecektir.

HP'nin, Müşteri hatalı Ürünü HP'ye gönderene kadar, ürünü tamir etme, değiştirme veya bedelini iade etme yükümlülüğü yoktur.

Değiştirilen ürünün, en azından önceki ürünün işlevselliğine eşit olması koşuluyla, yeni veya yeni benzeri olması gerekir.

HP ürünleri, her bir Ürün için geçerli olmak koşuluyla, performans olarak yeni ürüne eşit, yeniden üretilmiş parçalar, bileşenler veya malzemeler içerebilir.

HP'nin her Ürün için verdiği sınırlı garanti, Ürün için HP desteğinin bulunduğu ve HP'nin ürünü pazarladığı tüm ülke ve bölgelerde geçerlidir. Garanti servisi düzeyi, yerel standartlara bağlı olarak değişiklik gösterebilir. HP'nin, çalıştırılmak üzere tasarlanmadığı bir ülke veya bölgede çalıştırılması amacıyla Ürünün biçimini, uyumunu veya işlevini değiştirme yükümlülüğü yoktur.

## garanti sınırlamaları

YEREL KANUNLARIN İZİN VERDİĞİ ÖLÇÜDE, HP YA DA ÜÇÜNCÜ ŞAHIS TEDARİKÇİLERİ GARANTİ KAPSAMINDAKİ HP ÜRÜNLERİ İÇİN AÇIK VEYA ZİMNİ HİÇBİR GARANTİ TAAHHÜDÜNE GİREMEZ VE ÖZEL OLARAK, SATILABİLİRLİK, TATMINKAR KALİTE VE BELİRLİ BİR AMACA UYGUNLUK KONULARINA İLİŞKİN OLARAK SUNULAN ZİMNİ GARANTİ KOŞULLARINI REDDEDEMEZ.

## sorumluluk sınırları

Yerel yasaların izin verdiği ölçülerde, bu Sınırlı Garanti Beyanı'nda tanınan haklar Müşterinin kişiye özel haklarıdır.

YASALARIN İZİN VERDİĞİ ÖLÇÜDE, BU SINIRLI GARANTİ BEYANI'NDA ÖZELLİKLE BELİRTİLEN YÜKÜMLÜLÜKLER HARİCİNDE, HP VEYA ÜÇÜNCÜ ŞAHIS TEDARİKÇİLERİ SÖZLEŞMEYE, HAKSIZ MUAMELEYE VEYA HERHANGİ BİR YASAL TEORİYE BAĞLI OLSUN YA DA OLMASIN VE OLASI ZARAR OLASILIKLARI HAKKINDA UYARILSINLAR VEYA UYARILMASINLAR, DOLAYLI, DOLAYSIZ, ÖZEL, TESADÜFİ VEYA BUNLARIN SONUCUNDA OLUŞAN HASARLARDAN HİÇBİR ŞEKİLDE SORUMLU TUTULAMAZ.

## yerel yasalar

Bu Sınırlı Garanti Beyanı, Müşteriye özel yasal haklar sağlamaktadır. Müşteri, ayrıca, ABD'de eyaletten eyalete, Kanada'da ilden ile ve dünyanın herhangi bir yerinde ülke/bölgeden ülke/bölgeye değişen diğer haklara da sahip olabilir.

Bu Sınırlı Garanti Beyanı'nın yerel yasalarla tutarsızlık arz etmesi durumunda, bu Beyan'ın yerel yasalarla tutarlık arz edecek şekilde değiştirilmesi gerektiği kabul edilecektir. Bu tür yerel yasalar altında, bu Beyan'da yer alan birtakım feragatname ve sınırlamalar Müşteri için geçerli olmayabilir. Örneğin, ABD dışındaki bazı devletlerin yanı sıra (Kanada'daki iller de dahil) ABD'deki bazı eyaletlerde:

Tüketicinin kanuni haklarını sınırladığı iddiasıyla, bu Beyan'daki feragatname ve sınırlamalar kabul edilmeyebilir (Örneğin, İngiltere);

Aksi takdirde, üreticinin bu tür feragatname ve sınırlamaları yürütme yeteneği sınırlandırılabilir; veya

Müşteriye ek garanti hakları verilerek, üreticinin reddetmeyeceği zımnı garantilerin süresi belirtilebilir ya da zımnı garantilerin süresi konusunda sınırlamalara izin verilmeyebilir.

AVUSTRALYA VE YENİ ZELANDA'DAKİ TÜKETİCİ İŞLEMLERİ İÇİN, YASALAR TARAFINDAN İZİN VERİLEN KAPSAM DIŞARIDA KALMAK ÜZERE, BU SINIRLI GARANTİ BEYANI'NDA YER ALAN HÜKÜMLER GARANTİ KAPSAMINDAKİ HP ÜRÜNLERİNİN BU MÜŞTERİLERE SATIŞINDAN KAYNAKLANAN ZARURİ YASAL HAKLARA EK NİTELİĞİ TAŞIMAKTA OLUP, BUNLARI HARİÇ TUTMAZ, SINIRLAMAZ YA DA TADİL ETMEZ.



## 0-9

4 x 6 inç fotoğraf kağıdı  
yerleştirme, 13

## A

asetat filmleri  
seçenekler öner, 9  
yerleştirme ipuçları, 12

## B

bakım  
camı temizleme, 21  
dış yüzeyin  
temizlenmesi, 21  
kapak desteğinin  
temizlenmesi, 21  
otomatik sınama raporu, 22  
sesler, 24  
yazıcı kartuşlarını  
değiştirme, 23  
yazıcı kartuşlarını  
hizalama, 24

## C

cam  
temizleme, 21

## D

declaration of conformity, 30  
değiştirme  
yazıcı kartuşları, 23  
destek hizmetleri, 31  
durdurma  
kopyalama, 17  
tarama, 20  
düğmeler  
iptal, 3  
kopya sayısı (1-9), 3, 16  
ön panel, 3, 6

## E

etiketler  
yerleştirme, 12

## F

fotoğraf kağıdı  
yerleştirme, 13  
fotoğraflar  
kopyalama, 16

## G

garanti, 31  
bildirge, 38  
servis, 37  
yükseltmeler, 37  
güç özellikleri, 29

## H

hagaki kartlar  
yerleştirme, 13  
hız  
kopyalama, 15  
hızlı başlangıç, 6  
bilgisayarla kullanma, 4  
HP Yönlendirici'yi  
inceleme, 4  
HP dağıtım merkezi, 36  
HP Fotoğraf ve Görüntü  
Galerisi, 20  
HP kağıtları  
yerleştirme ipuçları, 12  
HP müşteri desteği, 31  
HP PSC yazılımı, 4  
HP PSC'nin nakliye için  
hazırlanması, 35  
HP PSC'nin servis için geri  
gönderilmesi, 38  
HP Yönlendirici, 4

## İ

inkjet kağıdı  
yerleştirme, 12  
iptal  
düğme, 3  
kopyalama, 17  
tarama, 20

## K

kağıt  
boyutun ayarlanması, 13  
kopyalama için varsayılan  
boyutu değiştirme, 13  
önerilen, 9  
türü değiştirme, 13  
yerleştirme, 9  
yerleştirme ipuçları, 12  
kağıt boyutu  
kopya için değiştirme, 13  
kağıt tepsi

yerleştirme, 9  
kalite  
kopyalama, 15  
kapak desteği  
temizleme, 21  
kartpostallar  
yerleştirme, 11, 13  
kartuşlar  
değiştirme, 23  
kopya büyütme, 16  
kopya küçültme, 16  
kopya sayısı, 3  
belirleme, 16  
kopyalama  
durdurma, 17  
düğmeler, 3, 6  
fotoğraf, 16  
hız, 15  
kalite, 15  
kopya çıkartma, 15  
kopya sayısı belirleme, 16  
özel kopyalama işleri, 16  
sayfaya sığdırma, 16  
kurulum  
ek bilgiler, 25

## M

mürekkep kartuşları, bkz. yazıcı  
kartuşları  
müşteri desteği, 31  
ABD dışında arama, 32  
ABD'de arama, 32  
bağlantı kurma, 31  
web sitesi, 31  
müşteri hizmetleri merkezi  
HP Japonya, 32

## N

nakliye  
HP PSC, 35

## O

orijinaler  
cama nasıl yerleştirilir, 9  
otomatik sınama raporu, 22

## Ö

öğretici, 6  
başlamadan önce, 6

dizin

ön panel özellikleri, 3, 6  
ön panel  
durum ışıkları, 6  
özellikler, 3, 6  
tara, 19  
ön panel ekranı, 3, 6

## R

raporlar  
sınama, 22

## S

sayfaya sığdırma, 16  
sesler  
normal, 24  
sorun giderme, yazılım  
kaldırma ve yeniden  
yükleme, 26  
spesifikasyonlar  
güç, 29

## T

tarama  
durdurma, 20  
düğmeler, 3, 6  
ön panelden, 19

tebrik kartları  
yerleştirme, 12  
telefon numaraları, 31  
destek hizmetleri, 31  
temizleme  
cam, 21  
dış yüzey, 21  
kapak desteği, 21  
T-shirt Ütülü Baskı  
yerleştirme, 12

## U

uyarılar  
düzenlemeler, 29

## Y

yardım, 1  
yasal uyarılar, 29  
yazdırma  
otomatik sınama raporu, 22  
zarflar, 11  
yazıcı kartuşları  
değiştirme, 23  
hizalama, 24  
yazıcı kartuşları siparişi, 43

yazıcı kartuşlarını  
hizalama, 24  
yazılım  
giriş, 4  
kaldırma ve yeniden  
yükleme, 26  
yazılım kaldırma, 26  
yazılımı yeniden yükleme, 26  
yerleştirme  
fotoğraf kağıdı, 13  
hagaki kartlar, 13  
ipuçları, 12  
kağıt, 9  
kağıt boyutunun  
ayarlanması, 13  
kağıt türünü değiştirme, 13  
kartpostallar, 11, 13  
orijinalleri cama, 9  
zarflar, 11  
yönlendiriciyi inceleme, 4

## Z

zarflar  
yerleştirme, 11

## ortam sipariři

HP Premium Inkjet Kağıdı, HP Premium Inkjet Asetat Filmi, HP T-shirt Ütülü Baskı kağıdı veya HP Tebrik Kartları gibi ortam sipariři için ařağıdaki adrese gidin:

[www.hpshopping.com](http://www.hpshopping.com)

ABD ve Kanada dıřında ölkelerden sipariř vermek için, **diđer ölkeler** seçeneđini seçip **Evet**'i tıklatarak hpshopping.com sitesinden çıkın. Bu web sitesinden, belirli dil ve bölgeler için hpshopping.com adresine erişebilirsiniz.

## yazıcı kartuřları sipariři

Ařağıdaki tabloda, HP PSC 1200 Series ile kullanabileceđiniz yazıcı kartuřları ve ilgili sipariř numaraları listelenmiřtir.

yazıcı kartuřları	hp sipariř numarası
HP siyah yazıcı kartuřu	#56, 19 ml siyah yazıcı kartuřu
HP renkli yazıcı kartuřu	#57, 17 ml renkli yazıcı kartuřu
HP üç renkli yazıcı kartuřu	#28, 8 ml renkli yazıcı kartuřu

The HP 28 üç renkli inkjet yazıcı kartuřu ve HP 57 üç renkli inkjet yazıcı kartuřu HP PSC ile çalışacak şekilde tasarlanmıřtır. HP 28 üç renkli yazıcı kartuřu HP 57 yazıcı kartuřuna göre daha ucuz olup, daha az mürekkep içerir ve daha az yazdıran müşteriler için tasarlanmıřtır. HP 57 üç renkli inkjet yazıcı kartuřu sık sık yazdırma işleri yapan ve özellikle fotoğraf basan müşteriler için tasarlanmıřtır.

## hp psc bilgi merkezini ziyaret edin

HP PSC aygıtınızdan en iyi şekilde yararlanmak için gereken her şey burada vardır.

- Teknik Destek
- Sarf Malzemeleri ve Sipariş Bilgileri
- Projeler için İpuçları
- Ürününüzü Geliştirmenin Yolları

[www.hp.com/support](http://www.hp.com/support)

© 2003 Hewlett-Packard Company

ABD, Meksika, Almanya, Singapur ve Çin'de basılmıştır.



**Q1660-90144**