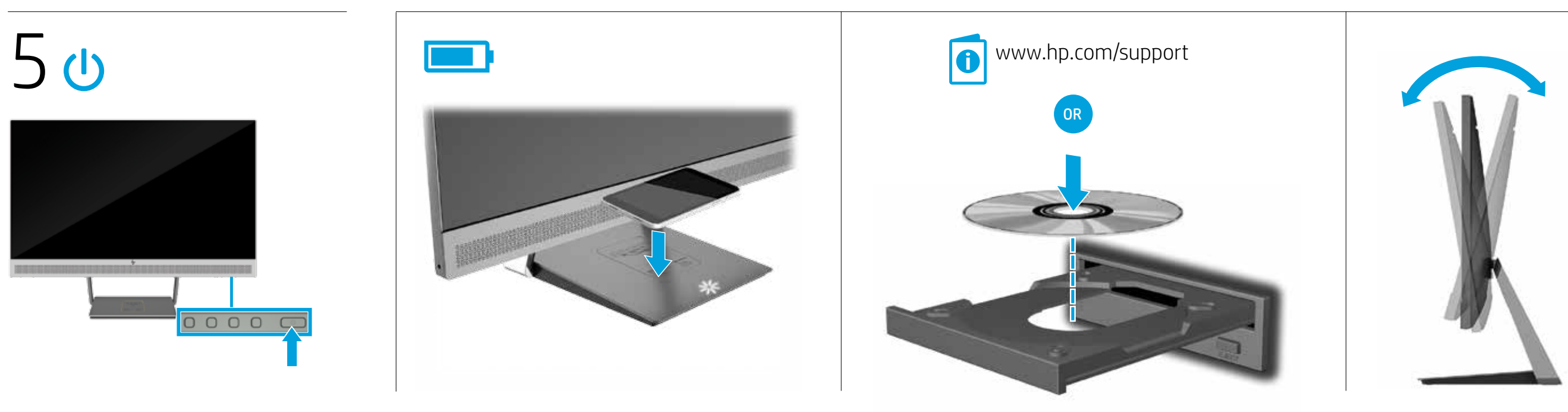
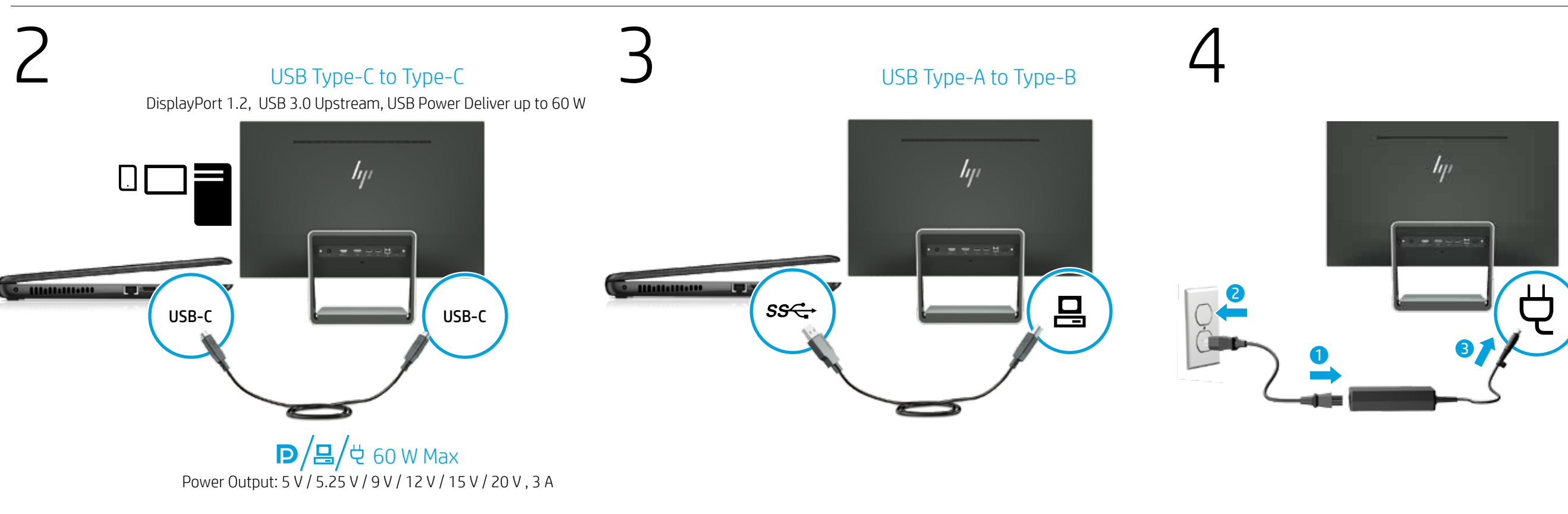
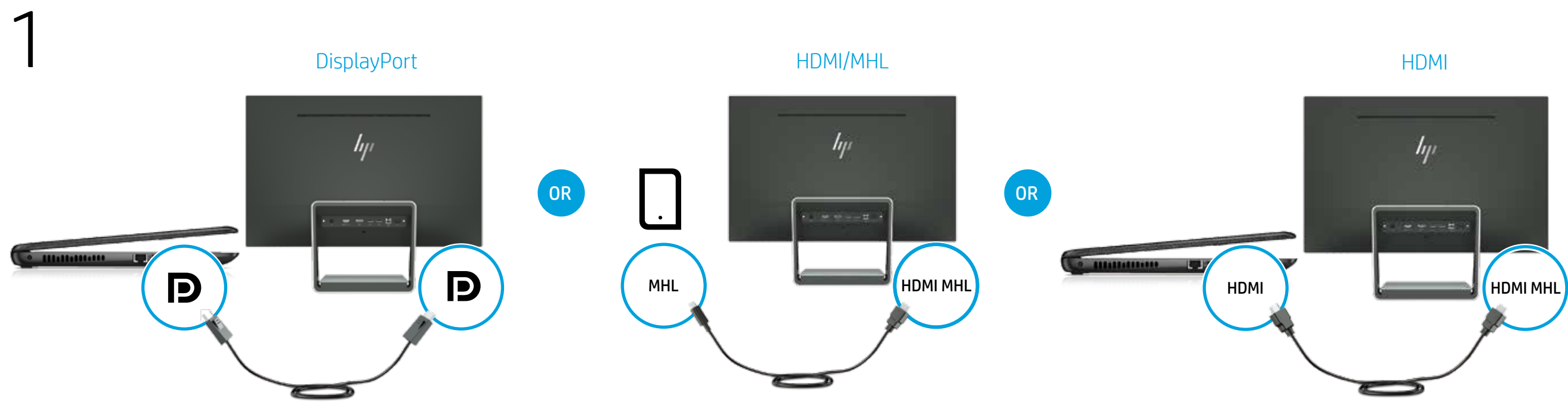


Quick Setup

Optimum Resolution:
2560 × 1440 @ 60 Hz



IMPORTANT: The monitor ships in the Power Saver mode. To enable the USB hub/ports, wireless charging, and USB power delivery during low power sleep mode, you must switch to Performance mode. Follow the on-screen instructions that appear at first power-on, or open the OSD menu and select **Power Control > Power Mode > Performance** to enable these functions.

هام: يتم شحن الشاشة في وضع "توفير الطاقة". ولتتمكن وظائف محور/منافذ USB والشحن اللاسلكي وتوزيع طاقة USB خلال وضع السكون منخفض الطاقة، يجب التبديل إلى وضع "الأداء". اتبع التعليمات المعروضة على الشاشة التي تظهر عند التشغيل لأول مرة أو فتح قائمة العرض على الشاشة (OSD) وحدد **Power Control > Power Mode > Performance** (وضع الطاقة) لتتمكن هذه الوظائف.

PENTING: Monitor dikirimkan dalam mode Power Saver. Untuk mengaktifkan hub/port USB, pengisian daya nirkabel, dan penyediaan daya USB selama mode tidur rendah, Anda harus beralih ke mode Kinerja. Ikuti petunjuk di layar yang ditampilkan saat awal daya aktif, atau buka menu OSD dan pilih **Power Control (Kontrol Daya) > Power Mode (Mode Daya) > Performance (Kinerja)** untuk mengaktifkan fungsi ini.

ВАЖНО: Мониторът влиза в енергоспестяващ режим. За да се разреши работата на USB концентратор/портове, безжичното зареждане и подаването на енергия през USB по време на спящ режим с ниско енергопотребление, трябва да превключите в режим на Производителност. Следвайте екранните инструкции, които се извеждат при първото включване или отворете меню OSD и изберете **Контрол на захранването > Режим на захранване > Производителност**, за да разрешите тези функции.

DŮLEŽITÉ: Monitor je dodáván v úsporném režimu. Chcete-li povolit funkce rozbočovače/portů USB, bezdrátového nabíjení a napájení USB během režimu nízké spotřeby, je třeba přepnout na režim Výkon. Postupujte podle pokynů na obrazovce, které se zobrazí při prvním spuštění, nebo otevřete nabídku OSD a vyberte možnosti **Power Control (Ovládací prvek napájení) > Power Mode (Režim napájení) > Performance (Výkon)**, čímž tyto funkce povolíte.

VIGTIG: Skærmen leveres med strømbesparestilstanden aktiveret. Du kan aktivere dens USB-hub-/porte, trådløs opladning og USB-strømforsyning i den strømbesparende tilstands slumretilstand ved at skifte til tilstanden Ydeevne. Følg anvisningerne på skærmen, der vises, når skærmen tændes første gang, eller åbn OSD-menuen og vælg **Strømstyring > Strømtilstand > Ydeevne** for at aktivere disse funktioner.

WICHTIG: Der Monitor wird im Energiesparmodus geliefert. Zum Aktivieren des USB-Hubs/der USB-Anschlüsse, der Wireless-Ladefunktion und der Stromversorgung über USB während des Energiesparmodus müssen Sie in den Leistungsverbesserungsmodus wechseln. Folgen Sie den Anleitungen auf dem Bildschirm, die beim ersten Einschalten angezeigt werden, oder öffnen Sie das OSD-Menü und wählen Sie **Betriebssteuerung > Betriebsmodus > Leistungsverbesserung**, um diese Funktionen zu aktivieren.

IMPORTANT: El monitor se comercializa en modo de Ahorro de energía. Para activar los puertos/conectores USB, las conexiones inalámbricas de carga y las funciones de suministro de energía durante los modos de suspensión de baja alimentación debe cambiar al modo Rendimiento. Siga las instrucciones que aparecen en el primer encendido o abra el menú en pantalla y seleccione **Control de energía > Modo de alimentación > Rendimiento** para activar estas funciones.

ΣΗΜΑΝΤΙΚΟ: Η οθόνη αποστέλλεται όντας σε λειτουργία Power Saver (Εξοικονόμηση ενέργειας). Για να ενεργοποιηθεί το διανομή/τις θύρες USB, την ασύρματη φόρτιση και την παροχή τροφοδοσίας σε USB κατά την κατάσταση αναστολής λειτουργίας χαμηλής ενέργειας, πρέπει να μεταβείτε σε λειτουργία Performance (Απόδοση). Ακολουθήστε τις οδηγίες που εμφανίζονται στην οθόνη μόλις ανοίξει η οθόνη για πρώτη φορά ή ανοίξετε το μενού OSD και επιλέξετε **Power Control (Έλεγχος τροφοδοσίας) > Power Mode (Λειτουργία καταπόνησης ενέργειας) > Performance (Απόδοση)** για να ενεργοποιηθεί αυτές τις λειτουργίες.

IMPORTANT: Le moniteur passe en mode économie d'énergie. Pour activer le concentrateur/portes USB, la charge sans fil et l'alimentation USB au cours des modes veille à faible consommation, vous devez passer en mode Performance. Suivez les instructions à l'écran qui apparaissent lors du premier démarrage ou ouvrez le menu OSD et sélectionnez **Commande d'alimentation > Mode d'alimentation > Performance** pour activer ces fonctions.

IMPORTANT: il monitor è fornito in modalità Risparmio di energia. Per abilitare le porte/hub USB, la ricarica wireless e la funzione di alimentazione USB durante la modalità di sospensione a basso consumo, passare alla modalità Prestazioni. Seguire le istruzioni visualizzate alla prima accensione, oppure aprire il menu OSD e selezionare **Controllo alimentazione > Modalità alimentazione > Prestazioni** per abilitare queste funzioni.

МАҲИМ: Қуат үнемдеу режимінде монитор көтеріледі. Қуаты төмен уақыт режимінде USB хабын/порттарын, сымсыз зарядтауды және USB арқылы қуат жеткізуді іске қосу үшін Өнімділік жағары режимді қосу қажет. Қуат алғаш рет іске қосылғанда көрсетілетін экрандық нұсқауларды орындаңыз немесе экрандық дисплей мәзірін ашып, осы функцияларды іске қосу үшін **Қуаты басқару > Қуат режимі > Өнімділік** тәртібін таңдаңыз.

SVARBI INFORMACIJA: Iš gamyklos išsiunčiamauose monitoriuose būna įjungtas energijos taupymo („Power Saver“) režimas. Jei kompiuteriui veikiant mažai energijos naudojanciu miego režimu norite suaktyvinti USB šakotuvą / prievadus, belaidžio krėvimą ar maitinimą per USB funkciją, turite įjungti našumo („Performance“) režimą. Jei šias funkcijas norite suaktyvinti, vadovaukitės pirmą kartą įjungus ekrane tekiamais nurodymais arba įjunkite ekrano meniu į pasirinkite **Power Control (Energijos vadydymas) > Power Mode (Energijos vartojimo režimas) > Performance (Našumas)**.

BELANGRIJK: De monitor wordt geleverd in de stand voor energiebesparing. Om de USB-hub-/poorten, het draadloos opladen en de USB-voeding in te schakelen tijdens de slaapstand met een minimaal energieverbruik, moet u overschakelen naar de prestatiemodus. Volg de instructies op het scherm die bij de eerste opstart worden weergegeven of open het schermmenu en selecteer **Voedingsbeheer > Energiemodus > Prestaties** om deze functies uit te schakelen.

VIKTIG: Skærmen sender i strømsparingsmodus. Du kan aktivere USB-hub/porter, trådløs lading og levering av USB-strømfunksjoner under modusen for dvale og med lavt strømforbruk ved å bytte til modusen Ydeevne. Følg instruksjonene på skærmen som vises første gang du slår på strømmen, eller åpne OSD-menyen og velg **Strømkontroll > Strømmodus > Ydeevne** for å aktivere disse funksjonene.

WAŻNE: Monitor ma włączony fabrycznie tryb Power Saver (Oszczędzanie energii). Aby włączyć koncentrator/porty USB, funkcję ładowania bezprzewodowego oraz dostarczania zasilania przez port USB w trybie uśpienia z niskim poborem energii należy zmienić ten tryb na tryb Performance (Wydajność). Postępuj zgodnie z instrukcjami wyświetlanymi na ekranie po pierwszym włączeniu monitora lub wybierz z menu ekranowego opcję **Power Control (Sterowanie zasilaniem) > Power Mode (Tryb zasilania) > Performance (Wydajność)**, aby włączyć wszystkie te funkcje.

IMPORTANTE: O monitor é expedido no modo de Poupança de Energia. Para ativar o hub/portas USB, o carregamento sem fios e a alimentação USB durante o modo de suspensão de poupança de energia, deve mudar para o modo Desempenho. Siga as instruções apresentadas no ecrã que aparecem na primeira ligação, ou abra o menu OSD e seleccione **Controlo de energia > Modo de energia > Desempenho** para ativar estas funções.

IMPORTANTE: O monitor é enviado em Modo de Economia de Energia. Para ativar as portas/hub USB, o carregamento sem fio e o fornecimento de energia do USB durante o modo de suspensão, é preciso mudar para o modo Performance. Siga as instruções exibidas na tela ao ligar pela primeira vez ou abra o Menu na Tela (OSD) e seleccione **Controlo de Energia > Opções de Energia > Performance** para ativar essas funções.

IMPORTANT: Monitorul este livrat în modul Economisire energie. Pentru a activa hub-ul/porturile USB, încărcarea wireless și alimentarea prin USB în timpul modului de repaus la nivel scăzut de energie, trebuie să comutați la modul Performanță. Urmăți instrucțiunile de pe ecran care se afișează la prima pornire sau deschideți meniul OSD și selectați **Control al alimentării > Mod alimentare > Performanță** pentru a activa aceste funcții.

ВАЖНО! В время транспортировки монитор находится в режиме Power Saver (Экономия энергии). Чтобы включить концентратор/порты USB, беспроводную зарядку и функцию передачи питания в режиме сна при пониженном энергопотреблении, переключитесь в экранном меню в режим Performance (Высокая производительность). Чтобы включить эти функции, следуйте инструкциям на экране, которые появляются при первом включении питания, или откройте экранное меню и выберите пункт **Power Control (Управление питанием) > Power Mode (Режим питания) > Performance (Высокая производительность)**.

POWEMBNO: Monitor je dobavljen u načinu Power Saver (Vrčevanje s porabom). Če želite omogočiti zvezdišče/vrata USB, brezžično polnjenje in napajanje prek vrat USB v stanju spanja z nizko porabo energije, morate preklopiti v način način Performance (Učinkovitost). Sledite navodilom na zaslonu, ki so prikazana ob prvem zagonu, ali odprite zaslonski meni in izberite **Power Control (Nadzor porabe energije) > Power Mode (Napajalni način) > Performance (Učinkovitost)** in omogočite te funkcije.

TÄRKEÄÄ: Näyttö on toimitushetkellä virransäästötilassa. Voit ottaa käyttöön USB-keskittimen/-portit, langattoman lataamisen ja virransyötön USB:n kautta alhaisen virran lepotilan aikana vaihtamalla käyttö-tilaan. Toini ensimmäisen käynnistyksen yhteydessä näytöllön tulevien ohjeiden mukaan tai avaa kuvaruutunäyttö ja valitse **Power Control (Virranhallinta) > Power Mode (Virtatilat) > Performance (Käyttö)** ja ota nämä toiminnot käyttöön.

VIKTIG! Bildskärmen levereras i energisparläge. För att aktivera USB-hubben/-portarna, trådlös laddning och USB-strömforsöring under vilotaget måste du växla till prestandaläge. Följ instruktionerna på skärmen som visas första gången du startar eller öppna skärmmenyn och välj **Power Control (Strömkontroll) > Power Mode (Energiläge) > Performance (Prestanda)** för att aktivera dessa funktioner.

ÖNEMLI: Monitor, Güç Tasarrufu modunda sev edilir. Düşük güç tüketimodunda USB hub/bağlantı noktaları, kablosuz şarj ve USB gücü iletimi işlevlerini etkinleştirme için Performans moduna geçiş yapmalısınız. Bu işlevleri etkinleştirme için ilk açılışta ekrandaki yönlendirli izleyin veya OSD menüsünü açın ve **Güç Denetimi > Güç Yönetim > Performans** öğelerini seçin.

УВАГА! У моніторі на заводі встановлено режим Економія енергії (Економія енергії). Для того щоб зробити можливою роботу концентратора/портів USB, безпроводового заряджання та подану живлення по USB у режимі сну з низьким споживанням енергії, необхідно переключити пристрій у режим Высокая производительность (Продуктивність). Дотримуйтесь вказівок на екрані, які з'являються при першому вмиканні, або відкрийте екранне меню та виберіть у ньому пункт **Управление питанием (Керування живленням) > Режим питания (Режим живлення) > Высокая производительность (Продуктивність)**, щоб увімкнути ці функції.

重要: モニターは出荷時に[省電力]モードに設定されています。電力消費が少ないスリープモードの間もUSBハブ/ポート、無線充電、およびUSB電源供給を有効にしておくには、[パフォーマンス]モードに切り替える必要があります。これらの機能を有効にするには、初めて電源を入れたときに表示される画面の説明に沿って操作するか、またはオンスクリーンディスプレイ (OSD) メニューを表示して**【電力コントロール】→【電源モード】→【パフォーマンス】**の順に選択します。

중요: 모니터가 절전 모드입니다. 저전력 절전 모드일 때 USB 허브/포트, 무선 충전 및 USB 전원 제공 기능을 활성화하려면 성능 모드로 전환해야 합니다. 처음 전원을 켤 때 나타나는 화면에 설명에 따라, 또는 OSD 메뉴를 열고 **전원 컨트롤 > 전원 모드 > 성능**을 선택하여 이 기능을 활성화하십시오.

重要说明: 显示器在出厂装运时为“省电”模式。要在低功耗的睡眠模式下启用USB集线器/端口、无线充电和USB功率传输功能，您必须切换到“性能”模式。按照开机时屏幕上显示的说明操作，或打开OSD菜单，然后选择**电源控制 > 电源模式 > 性能**以启用上述功能。

重要事項: 螢幕以「省電模式」運送。若要在「低功耗睡眠」模式下啟用USB集線器/連接埠、無線充電，以及USB供電功能，您必須切換到「效能」模式。依照第一次開機時畫面上的指示繼續執行，或開啟OSD功能表，然後選取**電源控制 > 電源模式 > 效能**，以啟用這些功能。

© Copyright 2016 HP Development Company, L.P.
The information contained herein is subject to change without notice. HP shall not be liable for technical or editorial edits or omissions contained herein.
Third Edition: October 2016
Printed in xxxxx



861845-B23



