



HP DeskJet GT 5810 All-in-One series

İçindekiler

1 HP DeskJet GT 5810 series Yardımı	1
2 Başlarken	2
Yazıcı parçaları	3
Mürekkep deposu sistemini tanıma	5
Kontrol paneli özellikleri	6
Kontrol paneli ışıkları ve erkan simgeleri durumu	8
Medya yükleme	13
Tarayıcı camına orijinal yükleme	17
Kağıtla ilgili temel bilgiler	18
HP yazıcı yazılımını açma (Windows)	21
Uyku modu	22
Sessiz Modu	23
Otomatik Kapanma	24
3 Yazdır	25
Bilgisayarınızdan yazdırın	26
Baskı başarısı için ipuçları	31
4 Kopyalama ve tarama	34
Belge kopyalama	35
HP yazıcı yazılımı kullanarak tarama	36
Kopyalama ve tarama başarısı için ipuçları	39
5 Mürekkep ve yazıcı kafasını yönetme	40
Mürekkep vanası	41
Mürekkep düzeyleri	42
Mürekkep Depolarını Doldurma	43
Mürekkep sipariş etme	46
Yalnızca siyah mürekkep ile yazdırma	47
Mürekkep ve yazıcı kafasıyla çalışma ipuçları	48

6 Yazıcınızı bağlama	49
Yazıcınızı bir USB kablosu ile bilgisayarınıza bağlama (ağ harici bağlantı)	50
7 Sorun çözme	51
Sıkışmalar ve kağıt besleme sorunları	52
Yazıcı kafası sorunları	60
Yazdırma sorunları	66
Kopyalama sorunları	75
Tarama sorunları	76
Yazıcı donanımı sorunları	77
Kontrol paneli hata kodları	78
HP destek	79
Ek A Teknik bilgiler	81
HP Company bildirimleri	82
Belirtiler	83
Çevreci ürün yönetim programı	85
Yasal düzenleme bildirimleri	92
Dizin	97

1 HP DeskJet GT 5810 series Yardımı

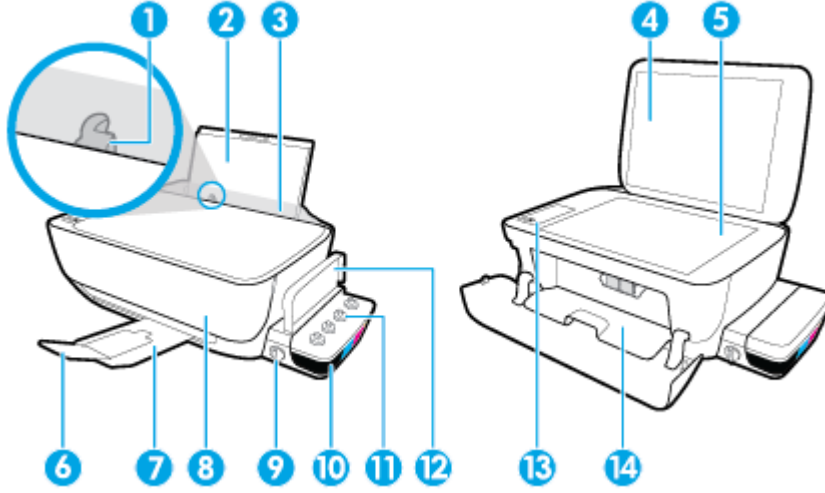
HP DeskJet GT 5810 series ürününüzün nasıl kullanılacağını öğrenin.

- [Başlarken, sayfa 2](#)
- [Yazdır, sayfa 25](#)
- [Kopyalama ve tarama, sayfa 34](#)
- [Mürekkep ve yazıcı kafasını yönetme, sayfa 40](#)
- [Yazıcınızı bağlama, sayfa 49](#)
- [Sorun çözme, sayfa 51](#)
- [Teknik bilgiler, sayfa 81](#)

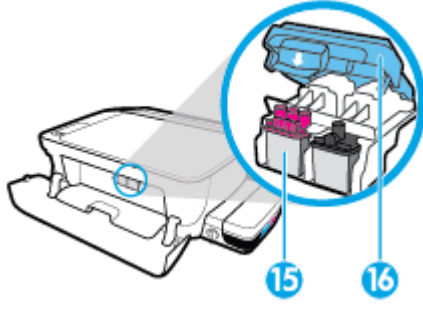
2 Bařlarken

- [Yazıcı parçaları](#)
- [Mürekkep deposu sistemini tanıma](#)
- [Kontrol paneli özellikleri](#)
- [Kontrol paneli ışıkları ve erkan simgeleri durumu](#)
- [Medya yükleme](#)
- [Tarayıcı camına orijinal yükleme](#)
- [Kağıtla ilgili temel bilgiler](#)
- [HP yazıcı yazılımını açma \(Windows\)](#)
- [Uyku modu](#)
- [Sessiz Modu](#)
- [Otomatik Kapanma](#)

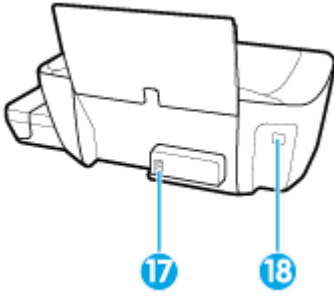
Yazıcı parçaları



1	Kağıt genişliği kılavuzu
2	Giriş tepsisi
3	Giriş tepsisi kalkanı
4	Tarayıcı kapağı
5	Tarayıcı camı
6	Çıkış tepsisi genişletici (tepsi genişletici olarak da adlandırılır)
7	Çıkış tepsisi
8	Ön kapak
9	Mürekkep vanası
10	Mürekkep deposu
11	Mürekkep deposu kapakları
12	Mürekkep deposu kapağı
13	Kontrol paneli
14	Yazıcı kafası erişim kapağı



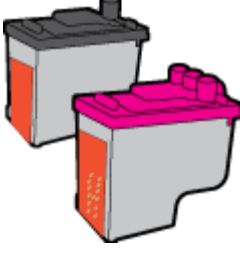
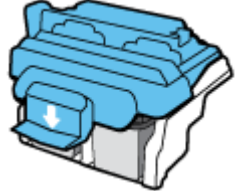
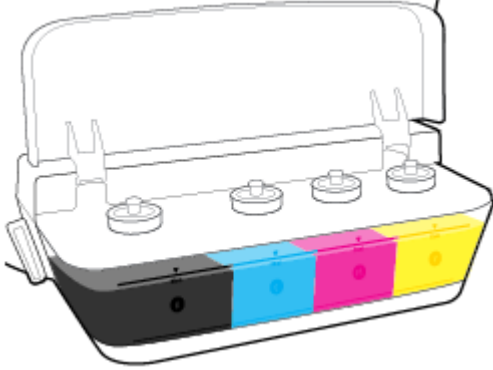
15	Yazıcı kafaları
16	Yazıcı kafası mandalı



17	Güç bağlantısı
18	USB bağlantı noktası

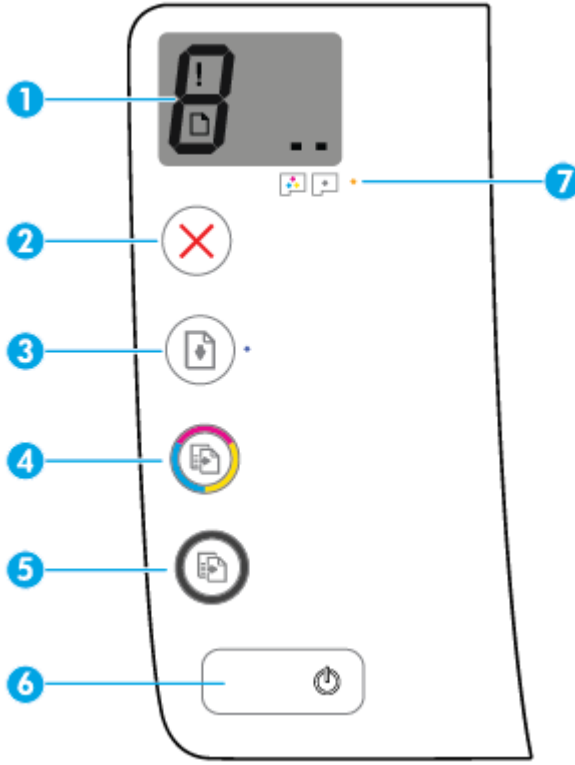
Mürekkep deposu sistemini tanıma

HP DeskJet GT 5810 series mürekkep deposu sistemini tanıma.

Terim	Tanım
Yazıcı kafaları	Yazıcı kafaları, yazdırma mekanizması içerisinde mürekkebi kağıda uygulayan bileşenlerdir. İki adet yazıcı kafası bulunur: siyah mürekkepli yazıcı kafası ve üç renkli mürekkepli yazıcı kafası. Yazıcı kafaları takıldıktan sonra taşıyıcıdan çıkarılmamalıdır. 
Yazıcı kafası mandalı	Taşıyıcıda yer alan yazıcı kafası mandalı, taşıyıcıdaki yazıcı kafalarını sabitler. Yazıcı kafaları takıldıktan ve mürekkep sistemi başlatıldıktan sonra yazıcı kafası mandalı açılmamalıdır. 
Mürekkep depoları	Mürekkep depoları, yazıcının sağ tarafında yer alan harici mürekkep rezervuarlarıdır. Dört adet mürekkep deposu bulunur. Her mürekkep deposu ayrı bir renge karşılık gelir: siyah, cyan, macenta ve sarı. 
Mürekkep deposu kapakları	Mürekkep deposu kapakları, depoları izole eden lastik kapaklardır.
Mürekkep vanası	Mürekkep deposunun yan tarafında bulunan mürekkep vanası düğmesi, depolar ve yazıcı kafaları arasındaki mürekkep akışını kontrol eder. Daha fazla bilgi için bkz. Mürekkep vanası, sayfa 41
Hazırlama	Hazırlama, mürekkep depoları ve yazıcı kafaları arasında yer alan mürekkep tedarik tüplerinin doldurulmasıdır. Bu işlem, yazıcı kafası taktığınızda ve kontrol panelinden hazırlama sürecini başlattığınızda gerçekleştirilir. Hazırlama hakkında daha fazla bilgi için bkz. Yazıcı kafası hazırlama ve hizalama simgeleri, sayfa 9.
Hizalama	Hizalama, yazdırma kalitesini artırmak için yazıcı kafalarını hizalama işlemidir. Hizalama hakkında daha fazla bilgi için bkz. Yazıcı kafası hazırlama ve hizalama simgeleri, sayfa 9.

Kontrol paneli özellikleri

Düğme ve ışıklara genel bakış



Özellik	Açıklama
1	Kontrol Paneli Ekranı : Kopya sayısını, yazıcı kafası hazırlama durumunu, medya hatalarını ve yazıcı kafası sorunlarını gösterir.
2	İptal düğmesi: Geçerli işlemi durdurur.
3	Devam düğmesi: Kesinti sonrasında bir işi sürdürür (örneğin kağıt yükledikten veya kağıt sıkışmasını giderdikten sonra). Devam ışığı: Yazıcının uyarı veya hata durumunda olduğunu gösterir.
4	Renkli Kopya Başlat düğmesi: Renkli bir kopyalama işi başlatır. Düğmeye üst üste basarak renkli kopya sayısını artırın. Kopyalama en son düğmeye basılmasından iki saniye sonra başlayacaktır. NOT: Yazdırma kalitesi tanılama raporu oluşturmak için Renkli Kopya Başlat düğmesine 3 saniye boyunca basılı tutun.
5	Siyah Kopya Başlat düğmesi: Siyah beyaz bir kopyalama işi başlatır. Düğmeye üst üste basarak siyah beyaz kopya sayısını artırın. Kopyalama en son düğmeye basılmasından iki saniye sonra başlayacaktır.
6	Güç düğmesi: Yazıcıyı açar veya kapatır.
7	Yazıcı Kafası Uyarısı ışığı: Yazıcı kafası sorunlarını gösterir.

Kontrol paneli ekranı simgeleri



Simge	Açıklama
	Kopya sayısı simgesi: Belge kopyalarken kopya sayısını gösterir, yazıcı hazırlama işlemi gerektirdiğinde P harfine geçer ve yazıcı hata durumundayken E harfi ile bir numara arasında değişir.
	Hata simgesi: Hata olduğunu gösterir.
	Kağıt Hatası simgesi: Kağıtla ilgili bir hata olduğunu gösterir.
	Yazıcı kafası simgeleri: Sol yazıcı kafası simgesinin yanıp sönmesi üç renkli yazıcı kafası, sağ yazıcı kafası simgesinin yanıp sönmesi ise siyah yazıcı kafası ile ilgili bir sorun olduğunu gösterir.

Kontrol paneli ışıkları ve erken simgeleri durumu

- [Güç düğmesi ışığı](#)
- [Yazıcı kafası simgeleri ve Yazıcı Kafası Uyarısı ışığı](#)
- [Yazıcı kafası hazırlama ve hizalama simgeleri](#)
- [Hata simgesi, Kağıt Hatası simgesi ve Devam ışığı](#)
- [Kopya sayısı simgesi](#)
- [Mürekkep sistemi bakım simgesi](#)

Güç düğmesi ışığı



Durum	Açıklama
Açık	Yazıcı açıktır.
Kapalı	Yazıcı kapalıdır.
Kısıt	Yazıcının Uyku modunda olduğunu gösterir. Yazıcı, 5 dakikalık işlemsizlik sonrasında otomatik olarak Uyku moduna girer. 2 saat Uyku modunda kaldıktan sonra yazıcı kablosuz bir ağa bağlanmamışsa kapanır.
Yanıp sönüyor	Yazıcı bir iş işlemektedir. İşi iptal etmek için, İptal düğmesine (X) basın.
Hızla yanıp sönüyor	Yazıcı kafası erişim kapağı açıksa kapatın. Yazıcı kafası erişim kapağı kapalıysa ve ışık hızla yanıp sönüyorsa, yazıcı bilgisayardan ekrandaki yönergeleri izleyerek çözebileceğiniz bir hata durumundadır. Hiçbir ekran mesajı görmüyorsanız, bir ekran mesajı üretmek üzere bir belge yazdırmayı deneyin.

Yazıcı kafası simgeleri ve Yazıcı Kafası Uyarısı ışığı

- **Hata** simgesi, **Yazıcı kafası** simgelerinden biri ve **Yazıcı Kafası Uyarısı** ışığı yanıyor.



Nedeni	Çözüm
Aşağıdakilerden biri oluşmuş olabilir.	— Yazıcı kafalarından biri eksik, ilgili yazıcı kafasını yerleştirin.
— İlgili yazıcı kafası eksiktir.	— Her iki yazıcı kafası da yazıcıya takılıysa, ilgili yazıcı kafasını çıkarın, üzerinde fiş veya plastik bant olmadığından emin olun, sonra da yazıcı kafasını sıkıca yerine takın.
— İlgili yazıcı kafası doğru takılmıştır.	
— İlgili yazıcı kafasının üzerinde hala turuncu plastik bant veya fiş bulunmaktadır.	
	DİKKAT: Bu yönergeler yalnızca yazıcı kafalarını ilk kurulum sırasında takarken geçerlidir. Yazıcı kafaları mürekkeple hazırlanmışsa, yazıcı kafası mandalını açmamalısınız. Mandalın açılması yazıcı kafalarında kalıcı hasara sebep olabilir.
	Daha fazla bilgi için, bkz. Yazıcı kafası sorunlarını düzeltme, sayfa 60.

- **Hata simgesi, Yazıcı kafası** simgelerinin ikisi de ve **Yazıcı Kafası Uyarısı** ışığı yanıp sönmektedir.



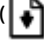
Nedeni	Çözüm
Aşağıdakilerden biri oluşmuş olabilir.	— Yazıcıya takılı yazıcı kafası yoksa, yazıcı kafalarını takın.
— Her iki yazıcı kafası da eksik.	— Her iki yazıcı kafası da yazıcıya takılıysa, yazıcı kafalarını çıkarın, üzerinde fiş veya plastik bant olmadığından emin olun, sonra da yazıcı kafalarını sıkıca yerlerine takın.
— Her iki yazıcı kafası da yanlış takılmıştır.	
— Her iki yazıcı kafasının üzerinde de turuncu plastik bantlar veya fişler bulunuyor.	DİKKAT: Bu yönergeler yalnızca yazıcı kafalarını ilk kurulum sırasında takarken geçerlidir. Yazıcı kafaları mürekkeple hazırlanmışsa, yazıcı kafası mandalını açmamalısınız. Mandalın açılması yazıcı kafalarında kalıcı hasara sebep olabilir.
— Her iki yazıcı kafası da uyumsuz veya hasar görmüştür.	— Yazıcınız için doğru HP yazıcı kafasını kullandığınızdan emin olun.
	— Hata tekrarlanırsa, yardım için HP Destek'e başvurun.

Yazıcı kafası hazırlama ve hizalama simgeleri

Yazıcı kafaları hazırlanmaya hazır

- İlk yazıcı kurulumu sırasında **Kopya sayısı** simgesi yanıp sönen P harfine dönüşür. Aynı zamanda kontrol panelinde yer alan diğer tüm simgeler kapanır.




Nedeni	Çözüm
İlk kurulum sırasında yazıcı yeni yazıcı kafalarının takılı ve mürekkep sisteminin hazırlanmaya hazır olduğunu algılar.	Tüm mürekkep depolarının minimum sınırın üzerinde doldurulduğundan ve mavi yazıcı kafası mandalının sıkıca kapatıldığından emin olun. Mürekkep hazırlamaya başlamak için Devam düğmesine () 3 saniye boyunca basılı tutun. NOT: Hazırlama işlemi arka planda ilerleyecek ve yazdırma ile kopyalama işlemlerini engellemeyecektir.

Hizalama durumu simgesi

- **Kopya sayısı** simgesi yanıp sönen A harfine dönüşür.




Nedeni	Çözüm
Hizalama sayfası yazdırılıyor ve taramak için bekliyor.	Hizalama sayfasını yazdıracak yüzü aşağıya gelecek şekilde tarayıcı camına yerleştirin ve sayfayı hizalamak için Renkli Kopya Başlat yanındaki düğmeye () basın. NOT: Tarama başlatıldığında yanıp sönen "A" harfi sabitlenir. Taramadan sonra hizalama işlemi tamamlanmıştır. — Hizalama işlemi ilk yazıcı kurulumu sırasında hazırlama sürecinde gerçekleştirilirse, hizalama tamamlandığında sabit "A" harfi dönen çizgilere dönüşür. — Hizalama işlemi ilk yazıcı kurulumundan sonra gerçekleştirirse, hizalama tamamlandıktan sonra kontrol paneli ekranı normal duruma döner.

Hata simgesi, Kağıt Hatası simgesi ve Devam ışığı

Hata simgesi, **Kağıt Hatası** simgesi ve **Devam** ışığı yanıp sönmektedir.



Nedeni	Çözüm
Yazıcı bir yazdırma işi alıyor ve giriş tepesinde kağıt olmadığını algılıyor.	Kağıt yükleyin ve ardından Devam düğmesine () basarak yazdırmaya devam edin. Kağıt yerleştirmeye ilgili bilgi için bkz. Medya yükleme, sayfa 13.

Kopya sayısı simgesi


- **Kopya sayısı** simgesi E harfi ile 3 rakamı arasında değişmektedir. Aynı anda, **Devam** ışığı yanıp sönmektedir ve **Güç** düğmesi ışığı yanmaktadır.



Nedeni

Yazıcı içindeki taşıyıcı takılmıştır.

Çözüm

Yazıcı kafası erişim kapağını açın ve taşıyıcının engellenmediğinden emin olun. Taşıyıcıyı sağa çekin, yazıcı kafası erişim kapağını kapatın, sonra da yazdırmaya devam etmek için **Devam** düğmesine () basın. Daha fazla bilgi için bkz. [Sıkışmalar ve kağıt besleme sorunları, sayfa 52.](#)

DİKKAT: Yazıcı kafaları mürekkep hazırlama işlemi tamamlandıysa bu işlem sırasında yazıcı kafası mandalını açmamalısınız. Mandalın açılması yazıcı kafalarında kalıcı hasara sebep olabilir.


- **Kopya sayısı** simgesi E harfi ile 4 rakamı arasında değişmektedir. Aynı anda, **Hata** simgesi, **Kağıt Hatası** simgesi ve **Devam** ışığı yanıp sönmektedir.



Nedeni

Kağıt sıkışması vardır.

Çözüm

Sıkışmayı giderin ve ardından **Devam** düğmesine () basarak yazdırmaya devam edin.

Daha fazla bilgi için, bkz. [Sıkışmalar ve kağıt besleme sorunları, sayfa 52.](#)

- **Kopya sayısı** simgesi E harfi ile 5 rakamı arasında değişmektedir. Aynı anda, kontrol panelindeki tüm ışıklar yanıp sönmektedir.



Nedeni

Tarayıcı çalışmıyor.

Çözüm

Yazıcıyı kapatıp açın.

Sorun devam ederse HP'ye başvurun. Yazıcı, tarayıcı çalışmasa da yazdırabilir.

- **Kopya sayısı** simgesi E harfi ile 6 rakamı arasında değişmektedir.



Nedeni	Çözüm
Yazıcı hata durumundadır.	Yazıcıyı sıfırlayın. <ol style="list-style-type: none">1. Yazıcıyı kapatın.2. Güç kablosunu çıkarın.3. Bir dakika kadar bekleyip güç kablosunu geri takın.4. Yazıcıyı açın. Sorun devam ederse HP'ye başvurun.

Mürekkep sistemi bakım simgesi

Kopya sayısı simgesi E harfi ile 9 rakamı arasında değişmektedir.



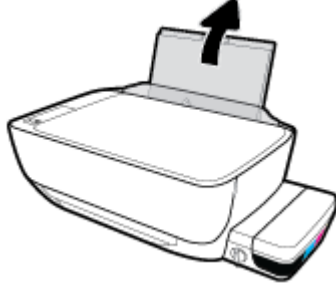
Nedeni	Çözüm
Yazıcı, mürekkep sistemi bakımının gerektiğini algılar.	Yazıcı kafası erişim kapağını tamamen açın ve hemen kapatın. Bu işlem, biriken mürekkebin temizlenmesine yardımcı olur ve yazıcının ömrü boyunca en iyi yazdırma kalitesini korumayı sağlar. DİKKAT: Bu işlem sırasında mavi yazıcı kafası mandalını açmayın; aksi halde yazıcının çalışabilmesi için yeni yazıcı kafaları gerekebilir.

Medya yükleme

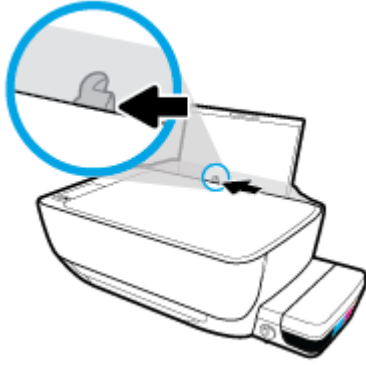
Devam etmek için bir kağıt boyutu seçin.

Tam boyutlu kağıt yüklemek için

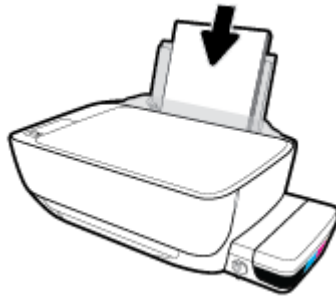
1. Giriş tepsisini kaldırın.



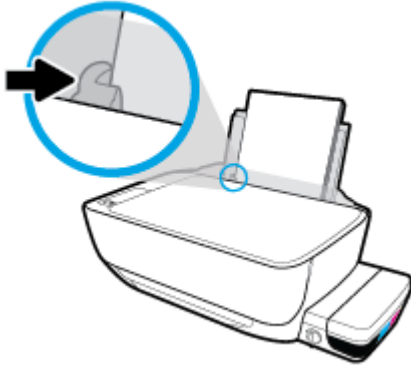
2. Kağıt genişliği kılavuzunu sola kaydırın.



3. Kağıt destesini kısa kenarı aşağı ve yazdırılacak yüzü yukarı bakacak şekilde giriş tepsisine yerleştirin ve durana dek aşağı doğru kaydırın.



4. Kağıt genişliği kılavuzunu kağıdın kenarına yaslanana kadar içeri kaydırın.

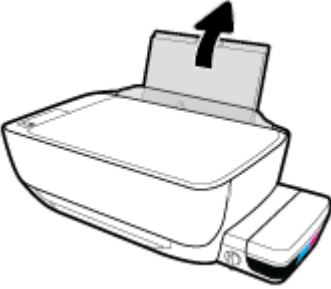


5. Çıkış tepsisini ve tepsi uzantısını dışarı doğru çekin.

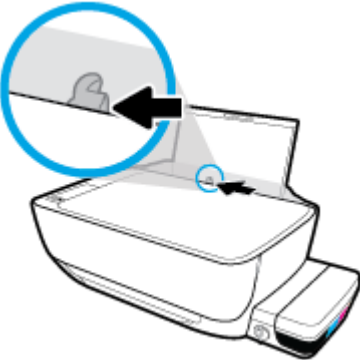


Küçük boyutlu kağıt yüklemek için

1. Giriş tepsisini kaldırın.



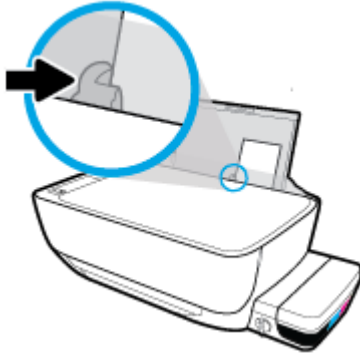
2. Kağıt genişliği kılavuzunu sola kaydırın.



3. Küçük boyutlu kağıt (fotoğraf kağıdı gibi) destesini kısa kenarı aşağı ve yazdırılacak yüzü yukarı bakacak şekilde giriş tepsisinin sağ kenarına yerleştirin ve durana dek aşağı doğru kaydırın.



4. Kağıt genişliği kılavuzunu kağıdın kenarına yaslanana kadar içeri kaydırın.

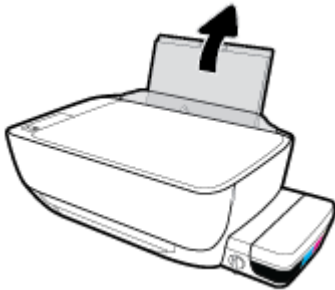


5. Çıkış tepsisini ve tepsi uzantısını dışarı doğru çekin.

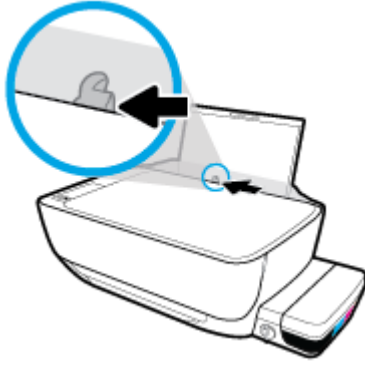


Zarf yüklemek için

1. Giriş tepsisini kaldırın.

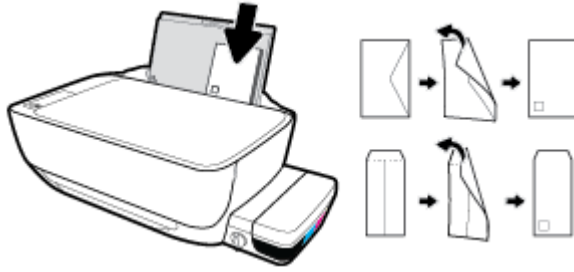


2. Kağıt genişliği kılavuzunu sola kaydırın.

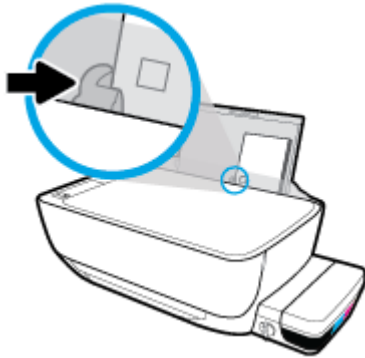


3. Bir veya daha fazla zarfı giriş tepsisinin en sağına yerleştirin ve zarf destesini durana dek aşağı doğru kaydırın.

Yazdırılacak taraf yukarıya dönük olmalıdır. Uzun kenarında kapak olan zarflar için zarfı kapak sol tarafta ve aşağı doğru bakıyorken dikey olarak yerleştirin. Kısa kenarında kapak olan zarflar için zarfı kapak üst tarafta ve aşağı doğru bakıyorken dikey olarak yerleştirin.



4. Kağıt genişliği kılavuzunu zarf destesine yaslanana kadar sağa doğru kaydırın.



5. Çıkış tepsisini ve tepsi uzantısını dışarı doğru çekin.



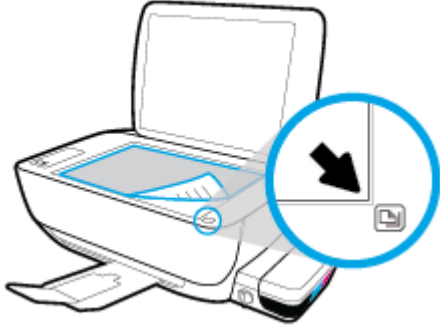
Tarayıcı camına orijinal yükleme

Orijinali tarayıcı camına yerleřtirmek için

1. Tarayıcı kapađını kaldırın.



2. Orijinal belgeyi yazdırılacak yüzü ařađı bakacak řekilde tarayıcı camının sađ kőşesine yerleřtirin.



3. Tarayıcının kapađını kapatın.



Kağıtla ilgili temel bilgiler

Yazıcı, birçok ofis kağıdı türüyle iyi çalışacak şekilde tasarlanmıştır. Büyük miktarlarda alım yapmadan önce çeşitli baskı kağıdı türlerini denemekte yarar vardır. En iyi baskı kalitesi için HP kağıdı kullanın. HP kağıdı hakkında daha fazla bilgi için www.hp.com adresindeki HP web sitesini ziyaret edin.



HP gündelik belgeleri yazdırma işlemlerinde ColorLok logosu taşıyan düz kağıtların kullanılmasını önerir. ColorLok logosunu taşıyan tüm kağıtlar yüksek güvenilirlik standartları ve baskı kalitesi sağlamak için tek tek test edilmiştir ve keskin, canlı renkler, daha koyu siyahlar içeren belgeler oluşturur; ayrıca sıradan düz kağıtlardan daha hızlı kurur. Önemli kağıt üreticilerinden çeşitli ağırlık ve boyutlarda olan ColorLok logosu taşıyan kağıtları arayın.

Bu bölüm aşağıdaki konuları içermektedir:

- [Yazdırma için önerilen kağıtlar](#)
- [HP kağıt sarf malzemeleri sipariş etme](#)

Yazdırma için önerilen kağıtlar

HP, en iyi baskı kalitesi için, yazdığınız proje için özel olarak tasarlanmış HP kağıtlarını kullanmanızı önerir. Bulduğunuz ülkeye/bölgeye bağlı olarak bu kağıtlardan bazılarını bulamayabilirsiniz.

Fotoğraf baskısı

- **HP Premium Plus Fotoğraf Kağıdı**

HP Premium Plus Fotoğraf Kağıdı, en iyi fotoğraflarınız için HP'nin en kaliteli fotoğraf kağıdıdır. HP Premium Plus Fotoğraf Kağıdı ile, anında kuruyan güzel fotoğraflar yazdırabilir ve hemen yazıcıdan paylaşabilirsiniz. A4, 8,5 x 11 inç, 4 x 6 inç (10 x 15 cm), 5 x 7 inç (13 x 18 cm) dahil çeşitli boyutlarda ve parlak veya yumuşak parlak (yarı parlak) olmak üzere iki yüzeye sunulmaktadır. En iyi fotoğraflarınızı ve özel fotoğraf projelerinizi çerçevelemek, görüntülemek veya hediye etmek için idealdir. HP Premium Plus Fotoğraf Kağıdı, profesyonel kalitede ve dayanıklılıkta istisnai sonuçlar sağlar.

- **HP Gelişmiş Fotoğraf Kağıdı**

Bu parlak fotoğraf kağıdı, mürekkep bulaşmadan kolayca tutabilmeniz için hemen kuruyan bir yüzeye sahiptir. Suya, lekeye, parmak izine ve neme dayanıklıdır. Baskılarınız fotoğrafçıda basılmış fotoğraflara benzeyen bir görünüme ve dokunuşa sahip olur. A4, 8,5 x 11 inç, 10 x 15 cm (4 x 6 inç), 13 x 18 cm (5 x 7 inç) dahil çeşitli boyutlarda sunulmaktadır. Daha uzun ömürlü belgeler için asitsizdir.

- **HP Günlük Fotoğraf Kağıdı**

Sıradan fotoğraf baskısı için tasarlanmış kağıt kullanarak, düşük maliyete renkli, günlük fotoğraflar yazdırın. Bu ekonomik fotoğraf kağıdı, kolay kullanım için hızlı kurur. Bu kağıdı mürekkep püskürtmeli bir yazıcı ile kullanarak keskin ve net resimler elde edin. A4, 8,5 x 11 inç, 5 x 7 inç ve 4 x 6 inç (10 x 15 cm) dahil çeşitli boyutlarda parlak yüzeye sunulmaktadır. Daha uzun ömürlü belgeler için asitsizdir.

- **HP Avantajlı Fotoğraf Paketleri**

HP Avantajlı Fotoğraf Paketleri, size zaman kazandırmak ve HP yazıcınızla ekonomik, laboratuvar kalitesinde fotoğraflar basmanızı sağlamak için orijinal HP mürekkep kartuşlarını ve HP Gelişmiş Fotoğraf Kağıdını bir arada sunar. Orijinal HP mürekkepleri ve HP Gelişmiş Fotoğraf Kağıdı, her baskıda

dayanıklı ve canlı fotoğraflar elde etmenizi sağlamak üzere birlikte çalışır. Tüm güzel tatil fotoğraflarını basmak ya da dostlarınızla paylaşmak amacıyla birden fazla baskı almak için muhteşemdir.

İşletme belgeleri

- **HP Premium Sunu Kağıdı 120g Mat veya HP Professional Kağıt 120 Mat**

Bu kağıtlar, sunumlar, teklifler, raporlar ve bültenler için mükemmel olan, iki tarafı mat ağır kağıtlardır. Etkileyici görünüm ve doku vermek üzere kalın üretilmiştir.

- **HP Broşür Kağıdı 180g Parlak veya HP Profesyonel Kağıt 180 Parlak**

Bu kağıtlar çift taraflı kullanım için iki tarafı da parlak kaplanmıştır. Rapor kapakları, özel sunular, broşürler, zarflar ve takvimlerde kullanılabilecek fotoğrafa yakın röprodüksiyonlar ve iş grafikleri için mükemmel bir seçimidir.

- **HP Broşür Kağıdı 180g Mat veya HP Professional Kağıt 180 Mat**

Bu kağıtlar çift taraflı kullanım için iki tarafı da mat kaplanmıştır. Rapor kapakları, özel sunular, broşürler, zarflar ve takvimlerde kullanılabilecek fotoğrafa yakın röprodüksiyonlar ve iş grafikleri için mükemmel bir seçimidir.

Günlük yazdırma

Günlük yazdırma için listelenen tüm kağıtlar, daha az bulaşma, daha parlak siyahlar ve canlı renkler için ColorLok Technology özelliğine sahiptir.

- **HP Parlak Beyaz Inkjet Kağıdı**

HP Parlak Beyaz Inkjet Kağıdı, yüksek karışıklıkta renkler ve keskin metinler sağlar. İki taraflı renkli yazdırmaya yetecek kadar opak olduğundan ve arkasını göstermediğinden, bültenler, raporlar ve broşürler için idealdir.

- **HP Yazdırma Kağıdı**

HP Yazdırma Kağıdı yüksek kaliteli, çok işlevli bir kağıttır. Standart çok amaçlı kağıtlara veya fotokopi kağıtlarına basılan belgelere göre daha gerçek görünüm sağlar. Daha uzun ömürlü belgeler için asitsizdir.

- **HP Ofis Kağıdı**

HP Ofis Kağıdı yüksek kaliteli ve çok işlevli bir kağıttır. Kopya, taslak, duyuru ve diğer günlük belgeler için uygundur. Daha uzun ömürlü belgeler için asitsizdir.

- **HP Geri Dönüştürülmüş Ofis Kağıdı**

HP Geri Dönüşümlü Ofis Kağıdı, %30 oranında geri dönüştürülmüş lifle yapılmış, yüksek kaliteli, çok işlevli bir kağıttır.

HP kağıt sarf malzemeleri sipariş etme

Yazıcı, birçok ofis kağıdı türüyle iyi çalışacak şekilde tasarlanmıştır. En iyi baskı kalitesi için HP kağıdı kullanın.

HP kağıtları ve diğer sarf malzemelerini sipariş etmek için www.hp.com adresine gidin. Şu anda HP web sitesinin bazı bölümleri yalnızca İngilizce'dir.

HP, günlük belgelerin yazdırılması ve kopyalanması için ColorLok logosu taşıyan düz kağıtlar önerir. ColorLok logosu taşıyan tüm kağıtlar yüksek güvenilirlik ve baskı kalitesi standartlarını karşılamak için bağımsız kuruluşlarca test edilmiştir ve bu kağıtlar keskin, canlı renklere ve net siyahlara sahip belgeler üretir ve

normal düz kağıtlardan daha hızlı kurur. Başlıca kağıt üreticilerinin sağladığı çeşitli ağırlık ve boyutlardaki ColorLok logolu kağıtları tercih edin.

HP yazıcı yazılımını açma (Windows)

HP yazıcı yazılımını yükledikten sonra, masaüstündeki yazıcı simgesini çift tıklatın veya aşağıdakilerden birini yaparak yazıcı yazılımını açın:

- **Windows 10:** Bilgisayar masaüstünde **Başlat'**ı tıklatın, **Tüm app'**ları seçin, **HP'**yi seçin, yazıcının klasörünü tıklatın, sonra yazıcı adını taşıyan simgeyi seçin.
- **Windows 8.1:** Başlangıç ekranının sol alt köşesindeki aşağı oku tıklatın, ardından yazıcı adını seçin.
- **Windows 8:** Başlangıç ekranında, ekran üzerinde boş bir alanı sağ tıklatın, uygulama çubuğunda **Tüm Uygulamalar'**ı tıklatın, sonra da yazıcı adını seçin.
- **Windows 7, Windows Vista ve Windows XP:** Bilgisayar masaüstünde **Başlat'**ı tıklatın, **Tüm Programlar'**ı seçin, **HP'**yi seçin, yazıcının klasörünü tıklatın, sonra yazıcı adını taşıyan simgeyi seçin.

Uyku modu

- Uyku modunda güç tüketimi azaltılır.
- Yazıcı, ilk kurulumundan sonra 5 dakikalık kullanılmama süresini takiben Uyku moduna girer.
- Uyku modunda, **Güç** düğmesi ışığı söner ve yazıcı kontrol paneli ekranı kapalıdır.
- Kontrol paneli üzerinde yer alan herhangi bir düğmeye basmak veya bir yazdırma ya da tarama işi göndermek yazıcıyı uyku modundan çıkarabilir.

Sessiz Modu

Sessiz Modu, baskı kalitesini etkilemeden genel gürültüyü azaltmak için yazdırmayı yavaşlatır. Sessiz Mod, yalnızca düz kağıda **Normal** baskı kalitesi ile yazdırmak için kullanılabilir. Yazdırma gürültüsünü azaltmak için, Sessiz Modu'nu açın. Normal hızda yazdırmak için Sessiz Modu'nu kapatın. Sessiz Modu varsayılan olarak kapalıdır.



NOT: Sessiz Mod'da, düz kağıda **Taslak** veya **En İyi** baskı kalitesi ile yazdırırsanız veya fotoğraflar veya zarflar yazdırırsanız, yazıcı Sessiz Mod kapalıyken olduğu ile aynı şekilde çalışır.

Sessiz Modu'nu yazıcı yazılımından açmak veya kapatmak için (Windows)

1. HP yazıcı yazılımını açın. Daha fazla bilgi için, bkz. [HP yazıcı yazılımını açma \(Windows\), sayfa 21](#).
2. **Sessiz Modu** sekmesini tıklatın.
3. **Açık** veya **Kapalı**'yı tıklatın.
4. **Ayarları Kaydet**'i tıklatın.

Otomatik Kapanma

Bu özellik, 2 saat işlem yapılmaması ardından yazıcıyı kapatarak enerji kullanımını azaltmaya yardımcı olur. **Otomatik Kapanma, yazıcıyı tamamen kapatır, bu nedenle, yazıcıyı geri açmak için Güç düğmesini kullanmanız gerekir.** Yazıcınız bu enerji tasarrufu özelliğini destekliyorsa, yazıcı özelliklerine ve bağlantı seçeneklerine bağlı olarak Otomatik Kapanma otomatik olarak etkinleşir veya devre dışı kalır. Otomatik Kapanma devre dışı bırakıldığında, yazıcı, enerji kullanımını azaltmaya yardımcı olmak için 5 dakikalık işlemsizlik sonrasında Uyku moduna girer.

- Yazıcı açıldığında, yazıcı ağ veya faks özelliğine sahip değilse veya bu özellikleri kullanmıyorsa Otomatik Kapanma etkinleşir.
- Yazıcının kablosuz veya Wi-Fi Direct özelliği açıksa veya faks, USB ya da Ethernet ağ özelliklerine sahip bir yazıcı faks, USB veya Ethernet ağ bağlantısı kurduğunda Otomatik Kapanma devre dışı kalır.

3 Yazdır

- [Bilgisayarınızdan yazdırın](#)
- [Baskı başarısı için ipuçları](#)

Bilgisayarınızdan yazdırın

- [Belge yazdırma](#)
- [Fotoğraf yazdırma](#)
- [Zarf yazdırma](#)
- [Maksimum dpi kullanarak yazdırma](#)

Belge yazdırma

Belge yazdırmadan önce, giriş tepsisine kağıt yüklü olduğundan ve çıkış tepsisinin açık olduğundan emin olun. Kağıt yüklemeye ilgili daha fazla bilgi için bkz. [Medya yükleme, sayfa 13](#).

Bir belge yazdırmak için (Windows)

1. Yazılımınızdan, **Yazdır**'ı seçin.
2. Yazıcınızın seçili olduğundan emin olun.
3. **Özellikler** iletişim kutusunu açan düğmeye tıklayın.

Yazılım uygulamanıza bağlı olarak, bu düğme **Özellikler**, **Seçenekler**, **Yazıcı Kurulumu**, **Yazıcı Özellikleri**, **Yazıcı** veya **Tercihler** olarak adlandırılabilir.

4. Uygun seçenekleri seçin.
 - **Düzen** sekmesinde **Dikey** veya **Yatay** yönü seçin.
 - **Kağıt/Kalite** sekmesinde, **Tepsi Seçimi** alanındaki **Medya** aşağı açılır listesinden uygun kağıt türünü seçin, **Kalite Ayarları** alanından uygun baskı kalitesini seçin, sonra da **Renk** alanından uygun rengi seçin.
 - **Gelişmiş**'i tıklatarak **Kağıt Boyutu** açılır listesinden uygun kağıt boyutunu seçin.
5. **Özellikler** iletişim kutusunu kapatmak için **Tamam**'a tıklayın.
6. Yazdırmayı başlatmak için **Yazdır**'a veya **Tamam**'a tıklayın.

Belge yazdırmak için (OS X)

1. Yazılımınızın **File** (Dosya) menüsünde **Print**'i (Yazdır) seçin.
2. Yazıcınızın seçili olduğundan emin olun.
3. Yazdırma seçeneklerini ayarlayın.

Yazdırma iletişim kutusunda seçenekleri göremezseniz, **Show Details**'e (Ayrıntıları Göster) dokununuz.

- **Paper Size** (Kağıt Boyutu) açılır menüsünden, uygun kağıt boyutunu seçin.



NOT: Kağıt boyutunu değiştirdiğinizde doğru kağıt yüklediğinizden emin olun.

- Sayfa yönünü seçin.
 - Ölçekleme oranını girin.
4. **Print**'e (Yazdır) tıklayın.

Sayfanın her iki tarafına da yazdırmak için (Windows)

1. Yazılımınızdan, **Yazdır**'ı seçin.
2. Yazıcının seçili olduğundan emin olun.
3. **Özellikler** iletişim kutusunu açan düğmeyi tıklayın.

Yazılım uygulamanıza bağlı olarak, bu düğme **Özellikler**, **Seçenekler**, **Yazıcı Kurulumu**, **Yazıcı Özellikleri**, **Yazıcı** veya **Tercihler** olarak adlandırılabilir.

4. Uygun seçenekleri seçin.
 - **Düzen** sekmesinde **Dikey** veya **Yatay** yönü seçin.
 - **Kağıt/Kalite** sekmesinde, **Tepsi Seçimi** alanındaki **Medya** aşağı açılır listesinden uygun kağıt türünü seçin, **Kalite Ayarları** alanından uygun baskı kalitesini seçin, sonra da **Renk** alanından uygun rengi seçin.
 - **Gelişmiş**'i tıklatarak **Kağıt Boyutu** açılır listesinden uygun kağıt boyutunu seçin.
5. **Düzen** sekmesinde, **El İle İki Taraflı Yazdırma** açılır listesinden uygun seçeneği belirleyin.
6. Birinci tarafı yazdırdıktan sonra, ekrandaki yönergeleri izleyerek kağıtları boş tarafları yukarı bakacak ve üst kısımları aşağıda kalacak şekilde yeniden yükleyin, sonra da **Devam**'ı tıklayın.
7. Yazdırmak için **OK**'i tıklayın.

Sayfanın her iki tarafına da yazdırmak için (OS X)

1. Yazılımınızın **File** (Dosya) menüsünde **Print**'i (Yazdır) seçin.
2. Print (Yazdır) iletişim kutusunda, açılan menüden **Paper Handling**'i (Kağıt İşleme) seçin ve **Page Order** (Sayfa Sırası) ayarını **Normal** olarak ayarlayın.
3. **Pages to Print** (Yazdırılacak Sayfalar) ayarını **Odd only** (Yalnızca tek) yapın.
4. **Print**'e (Yazdır) tıklayın.
5. Tüm tek sayfaları yazdırdıktan sonra belgeyi çıkış tepsisinden çıkarın.
6. Yazıcıdan çıkan uç şimdi yazıcıya girecek ve belgenin boş yüzü yazıcının ön kısmına bakacak şekilde belgeyi yeniden yükleyin.
7. Print (Yazdır) iletişim kutusunda, **Paper Handling** (Kağıt İşleme) açılan menüsüne geri dönün ve sayfa sıralamasını **Normal**'e ve yazdırılacak sayfaları **Even Only**'ye (Yalnızca Çift) ayarlayın.
8. **Print**'e (Yazdır) tıklayın.

Fotoğraf yazdırma

Fotoğraf yazdırmadan önce, giriş tepsisine fotoğraf kağıdı yüklü olduğundan ve çıkış tepsisinin açık olduğundan emin olun. Kağıt yüklemeyle ilgili daha fazla bilgi için bkz. [Medya yükleme, sayfa 13](#).

Fotoğraf kağıdına fotoğraf yazdırmak için (Windows)

1. Yazılımınızdan, **Yazdır**'ı seçin.
2. Yazıcınızın seçili olduğundan emin olun.

3. **Özellikler** iletişim kutusunu açan düğmeye tıklayın.

Yazılım uygulamanıza bağlı olarak, bu düğme **Özellikler**, **Seçenekler**, **Yazıcı Kurulumu**, **Yazıcı Özellikleri**, **Yazıcı** veya **Tercihler** olarak adlandırılabilir.

4. Uygun seçenekleri seçin.

- **Düzen** sekmesinde **Dikey** veya **Yatay** yönü seçin.
- **Kağıt/Kalite** sekmesinde, **Tepsi Seçimi** alanındaki **Medya** aşağı açılır listesinden uygun kağıt türünü seçin, **Kalite Ayarları** alanından uygun baskı kalitesini seçin, sonra da **Renk** alanından uygun rengi seçin.
- **Gelişmiş**i tıklararak **Kağıt Boyutu** açılır listesinden uygun fotoğraf boyutunu seçin.

5. **Özellikler** iletişim kutusuna dönmek için **Tamam**'a tıklayın.

6. **Tamam**'a tıkladıktan sonra, **Yazdır** iletişim kutusunda **Yazdır**'a veya **Tamam**'a tıklayın.



NOT: Yazdırma tamamlandıktan sonra, kullanılmamış fotoğraf kağıtlarını giriş tepsisinden alın. Fotoğraf kağıtlarını, kıvrılıp çıktıkların kalitesini düşürmeyecek şekilde depolayın.

Bilgisayardan fotoğraf yazdırmak için (OS X)

1. Yazılımınızın **File** (Dosya) menüsünde **Print**'i (Yazdır) seçin.

2. Yazıcınızın seçili olduğundan emin olun.

3. Yazdırma seçeneklerini ayarlayın.

Yazdırma iletişim kutusunda seçenekleri göremezseniz, **Ayrıntıları Göster**'e dokununuz.

- **Paper Size** (Kağıt Boyutu) açılır menüsünden, uygun kağıt boyutunu seçin.



NOT: Kağıt boyutunu değiştirdiğinizde doğru kağıt yüklediğinizden emin olun.

- Sayfa yönünü seçin.

4. Açılır menüden, **Paper Type/Quality**'yi (Kağıt Türü/Kalite) seçin, sonra da aşağıdaki ayarları seçin:

- **Paper Type** (Kağıt Türü): Uygun fotoğraf kağıdı türü
- **Quality** (Kalite): En iyi kaliteyi veya maksimum dpi değerini sunan seçeneği belirleyin.
- **Renk Seçenekleri** açıklama üçgenine tıklayın, sonra da uygun **Photo Fix** (Fotoğraf Onarma) seçeneğini belirleyin.
 - **Kapalı:** görüntüye hiçbir otomatik ayarlama yapmaz.
 - **Açık:** görüntüyü otomatik olarak odaklar; resim keskinliğini hafifçe ayarlar.

5. İstedığınız diğer yazdırma ayarlarını seçin, sonra da **Print**'e (Yazdır) tıklayın.

Zarf yazdırma

Zarf yazdırmadan önce, giriş tepsisine zarf yüklü olduğundan ve çıkış tepsisinin açık olduğundan emin olun. Giriş tepsisine bir ya da daha fazla zarf yükleyebilirsiniz. Parlak yüzeyli veya kabartmalı, ataşlı veya pencereci zarflar yüklemeyin. Zarf yüklemeye ilgili daha fazla bilgi için bkz. [Medya yükleme, sayfa 13](#).



NOT: Zarf yazdırmak için nasıl metin biçimlendirilmesi gerektiği konusuna özel bilgi almak için kullandığınız sözcük uygulamasının yardım dosyalarına başvurun.

Zarf yazdırmak için (Windows)

1. Yazılımınızdan, **Yazdır**'ı seçin.
2. Yazıcınızın seçili olduğundan emin olun.
3. **Özellikler** iletişim kutusunu açan düğmeye tıklayın.

Yazılım uygulamanıza bağlı olarak, bu düğme **Özellikler**, **Seçenekler**, **Yazıcı Kurulumu**, **Yazıcı Özellikleri**, **Yazıcı** veya **Tercihler** olarak adlandırılabilir.

4. Uygun seçenekleri seçin.
 - **Düzen** sekmesinde **Dikey** veya **Yatay** yönü seçin.
 - **Kağıt/Kalite** sekmesinde, **Tepsi Seçimi** alanındaki **Medya** aşağı açılır listesinden uygun kağıt türünü seçin, **Kalite Ayarları** alanından uygun baskı kalitesini seçin, sonra da **Renk** alanından uygun rengi seçin.
 - **Gelişmiş**'i tıklatarak **Kağıt Boyutu** açılır listesinden uygun zarf boyutunu seçin.
5. **Tamam**'a tıkladıktan sonra, **Yazdır** iletişim kutusunda **Yazdır**'a veya **Tamam**'a tıklayın.

Zarf yazdırmak için (OS X)

1. Yazılımınızın **File** (Dosya) menüsünde **Print**'i (Yazdır) seçin.
2. Yazıcınızın seçili olduğundan emin olun.
3. **Paper Size** (Kağıt Boyutu) açılır menüsünden uygun zarf boyutunu seçin.

Yazdırma iletişim kutusunda seçenekleri göremezseniz, **Ayrıntıları Göster**'e dokununuz.



NOT: Kağıt boyutunu değiştirdiğinizde doğru kağıt yüklediğinizden emin olun.

4. Açılan menüden, **Paper Type/Quality**'yi (Kağıt Türü/Kalitesi) seçin ve kağıt türünün **Plain Paper** (Düz Kağıt) olarak ayarlandığını doğrulayın.
5. **Print**'e (Yazdır) tıklayın.

Maksimum dpi kullanarak yazdırma

Fotoğraf kağıdına yüksek kalitede keskin görüntüler basmak için inç başına maksimum nokta ("dots per inch" - dpi) değerini kullanın.

Maksimum dpi ayarıyla yapılan yazdırma, diğer ayarlarla yazdırmaya oranla daha uzun sürer ve daha fazla disk alanı gerektirir.

Desteklenen yazdırma çözünürlüklerinin listesi için, [HP DeskJet GT 5810 series destek web sitesini ziyaret edin \(www.hp.com/support\)](http://www.hp.com/support).

Maksimum dpi modunda yazdırmak için (Windows)

1. Yazılımınızdan, **Yazdır**'ı seçin.
2. Yazıcınızın seçili olduğundan emin olun.

3. **Özellikler** iletişim kutusunu açan düğmeye tıklayın.

Yazılım uygulamanıza bağlı olarak, bu düğme **Özellikler**, **Seçenekler**, **Yazıcı Kurulumu**, **Yazıcı Özellikleri**, **Yazıcı** veya **Tercihler** olarak adlandırılabilir.

4. **Kağıt/Kalite** sekmesine tıklayın.
5. **Medya** açılan listesinde uygun kağıt türünü seçin.
6. **Gelişmiş** düğmesine tıklayın.
7. **Yazıcı Özellikleri** alanında **Maksimum DPI'da Yazdır** açılır listesinden **Evet**'i seçin.
8. **Kağıt Boyutu** açılır listesinden uygun bir kağıt boyutu seçin.
9. Gelişmiş seçenekleri kapatmak için **Tamam**'a tıklayın.
10. **Düzen** sekmesinde **Yön**'ü onaylayın, sonra da **Tamam**'a tıklayarak yazdırın.

Maksimum dpi kullanarak yazdırmak için (OS X)

1. Yazılımınızın **File** (Dosya) menüsünde **Print**'i (Yazdır) seçin.
2. Yazıcınızın seçili olduğundan emin olun.
3. Yazdırma seçeneklerini ayarlayın.

Yazdırma iletişim kutusunda seçenekleri göremezseniz, **Ayrıntıları Göster**'e dokununuz.

- **Paper Size** (Kağıt Boyutu) açılır menüsünden, uygun kağıt boyutunu seçin.



NOT: Kağıt boyutunu değiştirdiğinizde doğru kağıt yüklediğinizden emin olun.

- Sayfa yönünü seçin.
4. Açılır menüden, **Paper Type/Quality**'yi (Kağıt Türü/Kalite) seçin, sonra da aşağıdaki ayarları seçin:
 - **Paper Type** (Kağıt Türü): Uygun kağıt türü
 - **Quality** (Kalite): **Maximum dpi (Maksimum dpi)**
 5. İstedığınız diğer yazdırma ayarlarını seçin, sonra da **Print**'e (Yazdır) tıklayın.

Baskı başarısı için ipuçları

- [Yazıcı kafası ve mürekkep hakkında ipuçları](#)
- [Kağıt yükleme ipuçları](#)
- [Yazıcı ayarları ipuçları](#)
- [Notlar](#)

Başarıyla yazdırmak için, HP yazıcı kafaları düzgün şekilde çalışıyor, mürekkep depoları yeterli mürekkeple dolu, mürekkep vanası açık konumda, kağıt doğru şekilde yüklenmiş ve yazıcı uygun ayarlara sahip olmalıdır.

Yazdırma ayarları kopyalama veya tarama için geçerli değildir.

Yazıcı kafası ve mürekkep hakkında ipuçları

- Orijinal HP yazıcı kafaları kullanın.
- Hem siyah hem de üç renkli yazıcı kafalarını doğru şekilde takın.
Daha fazla bilgi için, bkz. [Yazıcı kafası sorunlarını düzeltme, sayfa 60](#).
- Yeterli mürekkep olduğundan emin olmak için mürekkep depolarındaki mürekkep düzeylerini kontrol edin.
Daha fazla bilgi için, bkz. [Mürekkep düzeyleri, sayfa 42](#).
- Baskı kalitesi kabul edilebilir değilse, daha fazla bilgi için bkz. [Yazdırma sorunları, sayfa 66](#).

Kağıt yükleme ipuçları

- Kağıt destesi (tek bir sayfa değil) yükleyin. Kağıt sıkışmasını önlemek için destedeki kağıtların tümü aynı boyutta ve türde olmalıdır.
- Kağıdı, yazdırılacak tarafı yukarı bakacak şekilde yerleştirin.
- Giriş tepsisine yüklenen kağıdın yatay konumda düz olarak durduğundan ve kenarlarının kıvrılmış ya da buruşmuş olmadığından emin olun.
- Giriş tepsisindeki kağıt genişliği kılavuzunu tüm kağıtlara tam olarak yaslanacak şekilde ayarlayın. Kağıt genişliği kılavuzunun giriş tepsisindeki kağıtları kıvrımamasına dikkat edin.
Daha fazla bilgi için, bkz. [Medya yükleme, sayfa 13](#).

Yazıcı ayarları ipuçları

Yazıcı ayarları ipuçları (Windows)

- Varsayılan yazdırma ayarlarını değiştirmek için, HP yazıcı yazılımı özelliğini açın, **Yazdırma ve Tarama** ögesini, sonra da **Tercihleri Ayarla**'yı tıklatın. yazıcı yazılımı özelliğini açma hakkında bilgi için, bkz. [HP yazıcı yazılımını açma \(Windows\), sayfa 21](#).
- Yaprak başına kaç sayfa yazdırılacağını belirlemek için, **Düzen** sekmesinde, **Yaprak başına Sayfa** açılır listesinden uygun seçeneği seçin.
- Daha fazla yazdırma ayarları görüntülemek için, **Düzen** veya **Kağıt/Kalite** sekmesinde **Gelişmiş** düğmesini tıklayarak **Gelişmiş Seçenekler** iletişim kutusunu açın.

- **Gri Tonlamalı Yazdırma:** Yalnızca siyah mürekkep kullanarak siyah beyaz bir belge yazdırmanıza imkan verir. **Yalnızca Siyah Mürekkep**'i seçin, sonra da **OK** seçeneğini tıklatın. Bu size yüksek kalitede siyah beyaz resim yazdırma olanağı da tanır. **Yüksek Kalite Gri Tonlamalı**'yı seçin, sonra da **OK** öğesini tıklatın.
- **Yaprak başına Sayfa Düzeni:** Belgeyi yaprak başına ikiden fazla sayfa şeklinde yazdırırsanız, sayfa sıralamasını belirlemenize yardımcı olur.



NOT: **Düzen** sekmesindeki önizleme **Yaprak başına Sayfa Düzeni** açılır listesinden belirlediğiniz seçeneği yansıtamaz.

- **HP Real Life Technologies:** Bu özellik, baskı kalitesini artırmak için görüntü ve grafikleri yumuşatır ve keskinleştirir.
- **Kitapçık:** Çok sayfalı bir belgeyi kitapçık olarak yazdırmanıza imkan verir. Bir yaprağın iki yüzüne de iki sayfa yerleştirir, böylece kağıdın yarısı boyutunda bir kitapçık şeklinde katlanabilir. Açılır listeden bir katlama yöntemi seçin, sonra da **Tamam**'ı tıklatın.
 - **Kitapçık-SoldanBirleştirme:** Kitapçık şeklinde katlandıktan sonra birleştirme kenarı solda olur. Okuma alışkanlığınız soldan sağa ise bu seçeneği belirleyin.
 - **Kitapçık-SağdanBirleştirme:** Kitapçık şeklinde katlandıktan sonra birleştirme kenarı sağda olur. Okuma alışkanlığınız sağdan sola ise bu seçeneği belirleyin.



NOT: **Düzen** sekmesindeki önizleme **Kitapçık** açılır listesinden belirlediğiniz seçeneği yansıtamaz.

- **Yazdırılacak Sayfalar:** Yalnızca tek sayfaları, yalnızca çift sayfaları veya tüm sayfaları yazdırmanıza olanak tanır.
- **Kenarlıksız Yazdırma:** Kenarlıksız fotoğraf yazdırmak için bu özelliği seçin. Tüm kağıt türleri bu özelliği desteklemez. **Medya** açılır listesinde seçilen bu kağıt türü bu özelliği desteklemiyorsa, seçeneğin yanında bir uyarı simgesi göreceksiniz.
- **Sayfa Kenarlıkları:** Belgeyi yaprak başına ikiden veya daha fazla sayfa şeklinde yazdırırsanız, sayfalara kenarlık eklemenize imkan verir.



NOT: **Düzen** sekmesindeki önizleme, **Sayfa Kenarlıkları** açılır listesinde seçtiğinizi yansıtamaz.

- Yazdırma tercihlerini ayarlarken zamandan kazanmak için yazdırma kısayolunu kullanabilirsiniz. Yazdırma kısayolu, belirli bir iş türüne uygun ayar değerlerini saklar, böylece tek bir tıklatma ile tüm seçenekleri ayarlayabilirsiniz. Kullanmak için, **Yazdırma Kısayolları** sekmesine gidin, yazdırma kısayollarından birini seçin, sonra da **Tamam**'ı tıklatın.

Yeni bir yazdırma kısayolu eklemek için, **Düzen** veya **Kağıt/Kalite** sekmesinde ayarları yaptıktan sonra, **Yazdırma Kısayolu** sekmesini tıklatın, **Farklı Kaydet**'i tıklatıp bir ad girin, sonra da **Tamam**'ı tıklatın.

Bir yazdırma kısayolunu silmek için seçip **Sil**'i tıklatın.



NOT: Varsayılan yazdırma kısayollarını silemezsiniz.

Yazıcı ayarları ipuçları (OS X)

- Print (Yazdır) iletişim kutusunda, **Paper Size** (Kağıt Boyutu) açılır menüsünü kullanarak yazıcıya yüklü kağıt boyutunu seçin.
- Print (Yazdır) iletişim kutusunda, **Paper Type/Quality** (Kağıt Türü/Kalite) açılır menüsünü kullanarak uygun kağıt türünü ve kalitesini seçin.
- Yalnızca siyah mürekkep kullanarak siyah beyaz belge yazdırmak istiyorsanız, açılır menüden **Paper Type/Quality**'yi (Kağıt Türü/Kalitesi) seçin ve Color (Renk) açılır menüsünden **Grayscale**'i (Gri Tonlamalı) seçin.

Notlar

- Orijinal HP yazıcı kafaları ve mürekkep, defalarca kolaylıkla harika sonuçlar elde etmenize yardımcı olmak için tasarlanmış ve HP yazıcıları ve kağıtlarıyla test edilmiştir.



NOT: HP olmayan sarf malzemelerinin kalitesini ve güvenilirliğini garanti etmez. HP olmayan sarf malzemelerinin kullanılması nedeniyle gerekli olan ürün servisi veya onarımları garanti kapsamında değildir.

4 Kopyalama ve tarama

- [Belge kopyalama](#)
- [HP yazıcı yazılımı kullanarak tarama](#)
- [Kopyalama ve tarama başarısı için ipuçları](#)

Belge kopyalama



NOT: Tüm belgeler normal kalitedeki bir baskı modunda kopyalanır. Kopyalarken baskı modu kalitesini değiştiremezsiniz.



Belge kopyalamak için

1. Giriş tepsisine kağıt yükleyin.

Kağıt yerleştirmeye ilgili bilgi için bkz. [Medya yükleme, sayfa 13](#).

2. Orijinal belgeyi yazdırılacak yüzü aşağı bakacak şekilde, tarayıcı camının sağ ön köşesine yerleştirin.

Daha fazla bilgi için, bkz. [Tarayıcı camına orijinal yükleme, sayfa 17](#).

3. Kopya almak için **Siyah Kopya Başlat** düğmesine () veya **Renkli Kopya Başlat** düğmesine () basın.

Kopyalama en son düğmeye basılmasından iki saniye sonra başlayacaktır.



İPUCU: Düğmeye üst üste basarak kopya sayısını artırabilirsiniz.

HP yazıcı yazılımı kullanarak tarama

- [Bilgisayardan tarama](#)
- [Tarama ayarlarını deęiřtirme \(Windows\)](#)
- [Yeni bir tarama kısayolu oluřturun \(Windows\)](#)

Bilgisayardan tarama

Bir bilgisayardan taramadan önce, önerilen HP yazıcı yazılımını yüklemiş olduğunuzdan emin olun. Yazıcı ve bilgisayar baęlı ve açık olmalıdır.

Dosyaya belge veya fotoğraf taramak için (Windows)

1. Orijinal belgeyi yazdırılacak yüzü ařaęı bakacak řekilde, tarayıcı camının saę ön köřesine yerleřtirin.
2. Masaüstündeki yazıcı simgesini çift tıklatın veya ařaęıdakilerden birini yaparak yazıcı yazılımını açın:
 - **Windows 10:** Bilgisayar masaüstünde **Başlat'**ı tıklatın, **Tüm app'**ları seçin, **HP'**yi seçin, yazıcının klasörünü tıklatın, sonra yazıcı adını taşıyan simgeyi seçin.
 - **Windows 8.1:** Başlangıç ekranının sol alt köřesindeki ařaęı oku tıklatın, ardından yazıcı adını seçin.
 - **Windows 8:** Başlangıç ekranında, ekran üzerinde boş bir alanı saę tıklatın, uygulama çubuęunda **Tüm Uygulamalar'**ı tıklatın, sonra da yazıcı adını seçin.
 - **Windows 7, Windows Vista ve Windows XP:** Bilgisayar masaüstünde **Başlat'**ı tıklatın, **Tüm Programlar'**ı seçin, **HP'**yi seçin, yazıcının klasörünü tıklatın, sonra yazıcı adını taşıyan simgeyi seçin.
3. Yazıcı yazılımında **Belge veya Fotoğraf Tara** seçeneęini tıklatın.
4. İstedieęiniz tarama türünü seçip **Tarama** seçeneęini tıklatın.
 - **PDF olarak kaydet** seçeneęini belirleyerek belgeyi (veya fotoğrafı) PDF dosyası olarak kaydedin.
 - **JPEG olarak kaydet** seçeneęini belirleyerek fotoğrafı (veya belgeyi) görüntü dosyası olarak kaydedin.



NOT: Herhangi bir tarama için ayarları incelemek ve deęiřtirmek isterseniz, Tarama iletiřim kutusunun saę üst köřesindeki **Dięer** baęlantısını tıklatın.

Daha fazla bilgi için, bkz. [Tarama ayarlarını deęiřtirme \(Windows\), sayfa 37](#).

Tarama Sonrası Görüntüleyiciyi Göster seçiliyse, önizleme ekranında taranan görüntüde düzenlemeler yapabilirsiniz.

HP yazıcı yazılımından orijinal taramak için (OS X)

1. HP Scan'i açın.
HP Scan, sabit sürücünün en üst seviyesindeki **Uygulamalar/HP** klasöründe yer alır.
2. **Tarama** seçeneęini tıklatın.
3. İstedieęiniz tarama profili türünü seçin ve ekrandaki yönergeleri izleyin.

[HP Scan yazılımını kullanma hakkında daha fazla bilgi için çevrimiçi olun.](#) Şunların nasıl yapılacağını öğrenin:

- görüntü dosyası türü, tarama çözünürlüğü ve karışıklık seviyeleri gibi tarama ayarlarını özelleştirme.
- tarama öncesinde görüntüleri önizleme ve ayarlama.

Tarama ayarlarını değiştirme (Windows)

Tarama ayarlarının herhangi birini tek bir kullanım için veya kalıcı olarak kullanacak şekilde değiştirebilirsiniz. BU ayarlar sayfa boyutu ve yönü, tarama çözünürlüğü, karışıklık ve kaydedilen taramalar için klasör konumu gibi seçenekleri içerir.

1. Orijinal belgeyi yazdırılacak yüzü aşağı bakacak şekilde, tarayıcı camının sağ ön köşesine yerleştirin.
2. Masaüstündeki yazıcı simgesini çift tıklatın veya aşağıdakilerden birini yaparak yazıcı yazılımını açın:
 - **Windows 10:** Bilgisayar masaüstünde **Başlat**'ı tıklatın, **Tüm uygulamalar**'ı seçin, **HP**'yi seçin, yazıcının klasörünü tıklatın, sonra yazıcı adını taşıyan simgeyi seçin.
 - **Windows 8,1:** Başlangıç ekranının sol alt köşesindeki aşağı oku tıklatın, ardından yazıcı adını seçin.
 - **Windows 8:** Başlangıç ekranında, ekran üzerinde boş bir alanı sağ tıklatın, uygulama çubuğunda **Tüm Uygulamalar**'ı tıklatın, sonra da yazıcı adını seçin.
 - **Windows 7, Windows Vista ve Windows XP:** Bilgisayar masaüstünde **Başlat**'ı tıklatın, **Tüm Programlar**'ı seçin, **HP**'yi seçin, yazıcının klasörünü tıklatın, sonra yazıcı adını taşıyan simgeyi seçin.
3. Yazıcı yazılımında **Belge veya Fotoğraf Tara** seçeneğini tıklatın.
4. HP Scan iletişim kutusunun sağ üst köşesindeki **Diğer** bağlantısını tıklatın.

Ayrıntılı ayarlar panosu sağda görüntülenir. Sol sütunda, her bir bölüme yönelik geçerli ayarlar özetlenmektedir. Sağ sütun, vurgulanan bölümdeki ayarları değiştirmenize izin verir.

5. O bölümdeki ayarları incelemek için ayrıntılı ayarlar bölmesinin sol kısmında her bir bölümü tıklatın.

Birçok ayarı aşağı açılan menüleri kullanarak inceleyebilir ve değiştirebilirsiniz.

Bazı ayarlar yeni bir bölmede görüntülenerek daha fazla esnekliğe imkan verir. Bunlar ayarın sağında yer alan bir + (artı işareti) ile gösterilmektedir. Ayrıntılı ayarlar bölmesine dönmek için bu bölmede yapılan değişiklikleri kabul etmeli veya iptal etmelisiniz.

6. Ayarları değiştirmeyi tamamladığınızda, aşağıdakilerden birini yapın.
 - **Tarama** seçeneğini tıklatın. Tarama bittikten sonra kısayoldaki değişiklikleri kaydetmeniz veya reddetmeniz istenir.
 - Kısayolun sağındaki kaydet simgesini, sonra da **Tarama** seçeneğini tıklatın.

[HP Scan yazılımını kullanma hakkında daha fazla bilgi için çevrimiçi olun.](#) Şunların nasıl yapılacağını öğrenin:

- görüntü dosyası türü, tarama çözünürlüğü ve karışıklık seviyeleri gibi tarama ayarlarını özelleştirme.
- tarama öncesinde görüntüleri önizleme ve ayarlama.

Yeni bir tarama kısayolu oluşturun (Windows)

Taramayı daha kolay hale getirecek bir tarama kısayolu oluşturabilirsiniz. Örneğin, düzenli olarak fotoğraf tarayıp JPEG yerine PNG biçiminde kaydetmek isteyebilirsiniz.

1. Orijinal belgeyi yazdırılacak yüzü aşağı bakacak şekilde, tarayıcı camının sağ ön köşesine yerleştirin.
2. Masaüstündeki yazıcı simgesini çift tıklatın veya aşağıdakilerden birini yaparak yazıcı yazılımını açın:
 - **Windows 10:** Bilgisayar masaüstünde **Başlat'**ı tıklatın, **Tüm app'**ları seçin, **HP'**yi seçin, yazıcının klasörünü tıklatın, sonra yazıcı adını taşıyan simgeyi seçin.
 - **Windows 8.1:** Başlangıç ekranının sol alt köşesindeki aşağı oku tıklatın, ardından yazıcı adını seçin.
 - **Windows 8:** Başlangıç ekranında, ekran üzerinde boş bir alanı sağ tıklatın, uygulama çubuğunda **Tüm Uygulamalar'**ı tıklatın, sonra da yazıcı adını seçin.
 - **Windows 7, Windows Vista ve Windows XP:** Bilgisayar masaüstünde **Başlat'**ı tıklatın, **Tüm Programlar'**ı seçin, **HP'**yi seçin, yazıcının klasörünü tıklatın, sonra yazıcı adını taşıyan simgeyi seçin.
3. Yazıcı yazılımında **Belge veya Fotoğraf Tara** seçeneğini tıklatın.
4. **Yeni Tarama Kısayolu Oluştur** seçeneğini tıklatın.
5. Açıklayıcı bir ad girin, yeni kısayolunuzu dayandıracağınız mevcut bir kısayol seçin, sonra da **Oluştur** seçeneğini tıklatın.

Örneğin, fotoğraflar için yeni bir kısayol oluşturuyorsanız, **JPEG olarak kaydet** veya **JPEG olarak e-posta gönder** seçeneklerinden birini tercih edin. Bu, tarama sırasında grafiklerle çalışma seçeneklerini kullanılabilir hale getirir.
6. Yeni kısayolunuzun ayarlarını ihtiyaçlarınızı karşılayacak şekilde değiştirin, sonra da kısayolun sağındaki kaydet simgesini tıklatın.



NOT: Herhangi bir tarama için ayarları incelemek ve değiştirmek isterseniz, Tarama iletişim kutusunun sağ üst köşesindeki **Diğer** bağlantısını tıklatın.

Daha fazla bilgi için, bkz. [Tarama ayarlarını değiştirme \(Windows\), sayfa 37.](#)

Kopyalama ve tarama başarısı için ipuçları

Başarıyla kopyalamak ve taramak için aşağıdaki ipuçlarını kullanın:

- Camı ve kapağın arkasını temiz tutun. Tarayıcı camın üzerinde algıladığı her şeyi görüntünün bir parçası olarak işler.
- Orijinal belgenizi yazılı yüzü alta gelecek şekilde, camın sağ ön köşesine yerleştirin.
- Çok küçük bir orijinal belgenin büyük bir kopyasını çıkarmak için, orijinal belgeyi bilgisayarınıza tarayın, görüntüyü tarama yazılımında yeniden boyutlandırın ve büyütülmüş resmin kopyasını yazdırın.
- Hatalı veya eksik metin taranmasını önlemek için, parlaklığın yazılımda uygun şekilde ayarlanmış olduğundan emin olun.

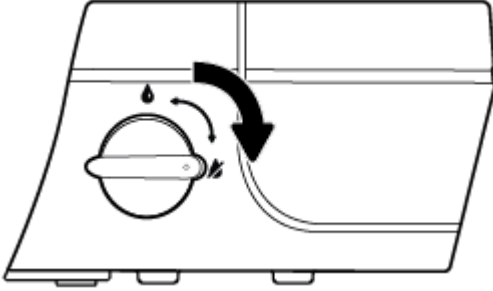
5 M¼rekkep ve yazıcı kafasını yönetme

Bu bölüm aŖağıdaki konuları içermektedir:

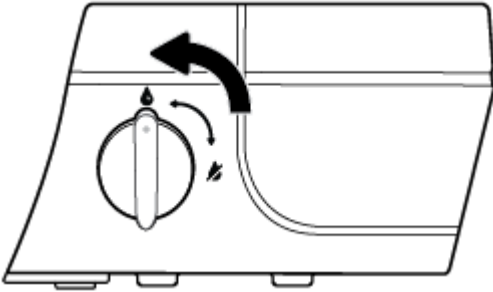
- [M¼rekkep vanası](#)
- [M¼rekkep düzeyleri](#)
- [M¼rekkep Depolarını Doldurma](#)
- [M¼rekkep sipariŖ etme](#)
- [Yalnızca siyah m¼rekkep ile yazdırma](#)
- [M¼rekkep ve yazıcı kafasıyla çalıŖma ipuçları](#)

Mürekkep vanası

Mürekkep sızıntısını önlemek için yazıcıyı hareket ettirmeden veya eğmeden önce mürekkep vanasının kilitli olduğundan emin olun. Kilitlemek için vanayı tamamen sağa (yatay konum) döndürün.

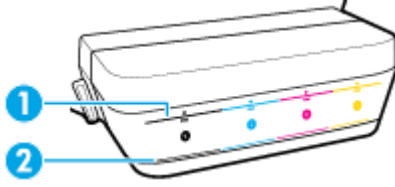


Ürünü hareket ettirdikten sonra ve yazdırmadan önce, mürekkep vanasının yazıcının düzgün çalışmasına izin verecek biçimde açık olduğundan emin olun. Açmak için vanayı tamamen sola (dikey konum) döndürün.



Mürekkep düzeyleri

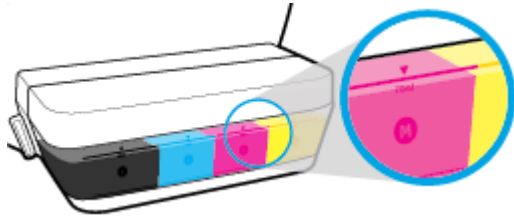
Depoların ne zamana doldurulacağını ve ne kadar mürekkep ekleneceğini belirlemek için mürekkep deposu üzerinde yer alan mürekkep düzeyi çizgilerini kullanın.



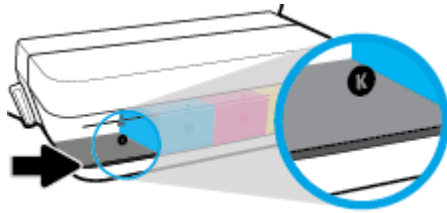
1	Maksimum çizgisi: Mevcut mürekkep düzeyi, maksimum çizgisinin üzerinde olmamalıdır.
2	Minimum çizgisi: Mevcut mürekkep düzeyi, minimum çizgisinin altında olmamalıdır.

Depoları doldururken mürekkep şişesi ile depo üzerinde yer alan renklerin aynı olduğundan emin olun ve daha sonra plastik mürekkep deposu kapaklarını düzgün biçimde kapatın.

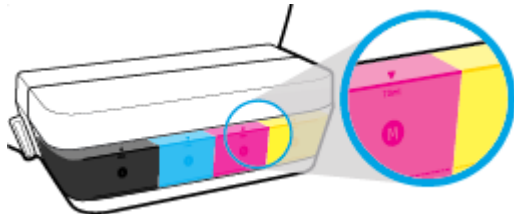
Her depodaki mürekkep düzeyi, depoları ilk dolduruşunuzda maksimum doldurma çizgisinin hemen altında olacaktır.



Günlük yazdırma işlemleri sırasında mürekkep düzeylerinden birinin minimum çizgisine ulaştığını fark ederseniz, depoyu doğru mürekkeple doldurun. Mürekkep düzeyi minimum çizgisinin altındayken yazdırmak, yazıcınıza zarar verebilir.



Mürekkep depolarını yeniden doldururken mürekkebi maksimum çizgisine kadar doldurmanız yeterlidir. Maksimum çizgisinin üzerinde doldurmak, mürekkep sızıntısına yol açabilir.

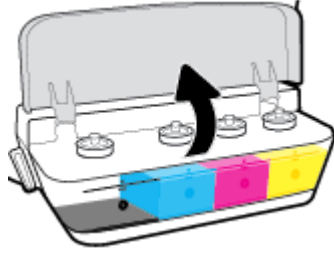


NOT: Mürekkep depolarının düzgün doldurulmamasından ve/veya HP olmayan mürekkep kullanımından kaynaklanan ürün hizmeti veya onarımları, garanti kapsamında değildir.

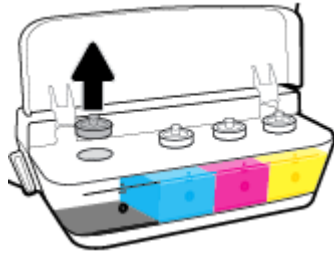
Mürekkep Depolarını Doldurma

Mürekkep depolarını doldurmak için

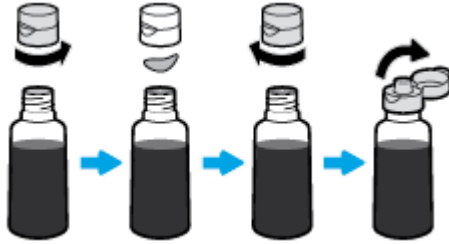
1. Mürekkep deposu kapağını kaldırın.



2. Doldurmayı planladığınız mürekkep deposunun kapağını çıkarın.

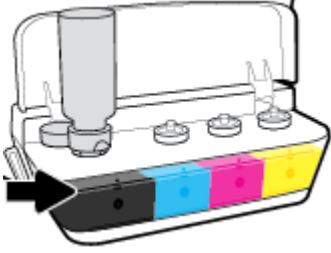


3. Mürekkep şişesinin kapağını kıvrıyarak çıkarın, mührü şişeden çıkarın, kapağı yeniden şişeye takın ve kapağın üst kısmını çekerek açın.



4. Mürekkep şişesini depo püskürtme ucunun üzerine getirin ve mürekkep deposunu maksimum çizgisine kadar doldurun. Mürekkep hemen boşalmazsa, şişeyi çıkarın ve yeniden depoya takın.

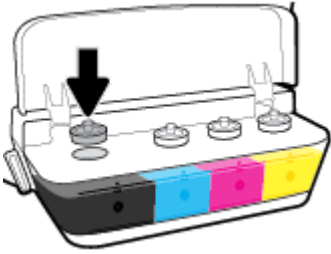
⚠ DİKKAT: Bu işlem sırasında mürekkep şişesinin sıkmamanız gerekir.



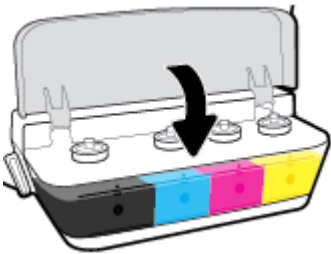
📝 NOT: Depo maksimum düzey çizgisine kadar doldurulduktan sonra şişede biraz mürekkep kalacaktır. Şişeyi dik konumda serin ve kuru bir yerde saklayın.



5. Mürekkep deposu kapağını sıkıca kapatın.



6. Diğer mürekkep depolarını doldurmak için adım 2 ila 5'i tekrarlayın.
7. Mürekkep deposu kapağını kapatın.



Mürekkep şişeleriyle çalışmak için önlemler

Mürekkep şişeleriyle çalışmak için aşağıdaki ipuçlarını kullanın:

- Mürekkep şişelerini çocukların ulaşamayacağı yerlerde tutun.
- Mürekkep şişelerini yalnızca mürekkep depolarını doldurmayı planladığınızda açın.

- Mrekebin dklme ihtimaline karşı aıkken mreккеp ŐiŐesini eęmeyin, sallamayın veya sıkmayın.
- Mreккеp ŐiŐelerini serin ve karanlık bir yerde saklayın.

Mürekkep sipariř etme

Mürekkep řiřesi sipariř etmeden önce mürekkep řiřesi numaralarını tespit etmek için mürekkep řiřeleri üzerinde yer alan etiketleri görsel olarak kontrol edin.

HP DeskJet GT 5810 series için orijinal HP sarf malzemeleri sipariř etmek üzere www.hp.com/buy/supplies adresine gidin. İstendiđinde, ülkenizi/bölgenizi seçin, sonra da istemleri takip ederek yazıcınıza yönelik dođru mürekkep řiřelerini bulun.



NOT: Tüm ülkelerde/bölgelerde mürekkep řiřeleri çevrimiçi olarak sipariř edilemeyebilir. Ülkenizde/bölgenizde yoksa yine de sarf malzemesi bilgilerini görüntüleyebilir ve yerel HP bayinden alışveriř yaparken kullanmak üzere referans listesi yazdırabilirsiniz.

Yalnızca siyah mürekkep ile yazdırma

Yalnızca siyah mürekkeple yazdırmadan önce, tüm depolardaki mevcut mürekkep düzeylerinin minimum mürekkep çizgilerinin altında olmadığından emin olun. Mürekkep düzeylerinden biri minimum çizgisinin altındayken yazdırmak, yazıcınıza zarar verebilir.

Yalnızca siyah mürekkep ile yazdırma(Windows)

1. Yazılımınızdan, **Yazdır**'ı seçin.
2. Yazıcınızın seçili olduğundan emin olun.
3. **Özellikler** iletişim kutusunu açan düğmeyi tıklayın.

Yazılım uygulamanıza bağlı olarak, bu düğme **Özellikler**, **Seçenekler**, **Yazıcı Kurulumu**, **Yazıcı Özellikleri**, **Yazıcı** veya **Tercihler** olarak adlandırılabilir.

4. **Düzen** veya **Kağıt/Kalite** sekmesinde **Gelişmiş** düğmesini tıklayarak **Gelişmiş Seçenekler** iletişim kutusunu açın.

Gri Tonlamalı Yazdır, yalnızca siyah mürekkep kullanarak siyah beyaz bir belge yazdırmanıza imkan verir. **Yalnızca Siyah Mürekkep**'i seçin, sonra da **Tamam** seçeneğini tıklayın.

Yalnızca siyah mürekkep ile yazdırma(OS X)

1. Yazılımınızın **Dosya** menüsünde **Yazdır**'ı seçin.
2. Yazıcınızın seçili olduğundan emin olun.
3. Yazdırma seçeneklerini ayarlayın.

Yazdırma iletişim kutusunda seçenekleri göremezseniz, **Ayrıntıları Göster**'i tıklayın.



NOT: Seçeneklerin yerleri uygulamalar arasında değişiklik gösterebilir.

4. Açılan menüde **Paper Type/Quality** (Kağıt Türü/Kalite) seçeneğini seçin.
5. Renk açılır menüsünden **Gri Tonlamalı**'yı seçin ve **Yazdır**'ı tıklayın.

Mürekkep ve yazıcı kafasıyla çalışma ipuçları

Yazıcı kafası hakkında ipuçları

Yazıcı kafalarıyla çalışmak için aşağıdaki ipuçlarını kullanın:

- Yazıcı kafalarının kurummasını önlemek için, yazıcıyı daima **Güç** düğmesini kullanarak kapatın ve **Güç** düğmesi ışığının sönmesini bekleyin.
- Onları takmaya hazır olmadan önce yazıcı kafalarını açmayın. Bandı yazıcı kafaları üzerinde bırakmak mürekkep buharlaşmasını azaltır.
- Yeni yazıcı kafalarını doğru yuvalara takın. Her yazıcı kafasının rengini ve simgesini, her yuvanın rengi ve simgesiyle eşleştirin. Yazıcı kafalarının yerlerine oturduğundan emin olun ve ardından mavi yazıcı kafası mandalını kapatın. Yeni yazıcı kafaları takıldıktan ve mürekkep sistemi hazırlandıktan sonra yazıcı kafalarını çıkarmayın.
- En iyi baskı kalitesini elde etmek için yazıcıyı hizalayın. Daha fazla bilgi için bkz. [Yazdırma sorunları, sayfa 66](#).

Mürekkep ipuçları

Mürekkeple çalışmak için aşağıdaki ipuçlarını kullanın:

- Yazdırmadan önce mürekkep depolarının mürekkeple doldurulmuş ve mürekkep düzeylerinin minimum çizgisinin üzerinde olduğundan emin olun.
- Mürekkep düzeyleri minimum çizgisinin üzerine çıktığında mürekkep depolarını doldurun. Mürekkep düzeyi minimum çizgisinin altındayken yazdırmak, yazıcınıza zarar verebilir.
- Mürekkep depolarını aşırı doldurarak veya yazıcıyı eğerek mürekkep düzeyinin maksimum çizgisinin üzerine çıkmasına izin vermeyin. Maksimum çizgisinin üzerindeki mürekkep düzeyi mürekkep sızıntısına ve mürekkebin karışmasına neden olabilir.
- Yazıcıyı hareket ettirirken veya taşıırken mürekkep sızıntılarını önlemek için mürekkep vanasını kilitli konumuna döndürün. Yazıcıyı hareket ettirdikten veya taşıdıktan sonra yazdırma işlemi gerçekleştirmek için vananın açık olduğundan emin olun.

6 Yazıcınızı bağlama

- [Yazıcınızı bir USB kablosu ile bilgisayarınıza bağlama \(ağ harici bağlantı\)](#)

Yazıcınızı bir USB kablosu ile bilgisayarınıza bağlama (ağ harici bağlantı)

Yazıcı, bilgisayar bağlantısı için arka USB 2.0 Yüksek Hızlı bağlantı noktasını destekler.

Yazıcıyı USB kablosuyla bağlamak için

1. Yazıcı yazılım CD'sini bilgisayarın CD-ROM sürücüsüne takın.



NOT: İsteninceye kadar USB kablosunu yazıcıya takmayın.

2. Ekrandaki yönergeleri izleyin. İstendiğinde, **Bağlantı Seçenekleri** ekranında **USB**'yi seçerek yazıcıyı bilgisayara bağlayın.
3. Ekrandaki yönergeleri izleyin.

yazıcı yazılımı yüklü ise, yazıcı bir tak ve çalıştır aygıtı olarak çalışacaktır. Yazılım yüklü değilse, yazıcıyla birlikte gelen CD'yi takip ekran yönergelerini izleyin.

7 Sorun çözüme

Bu bölüm aşağıdaki konuları içermektedir:

- [Sıkışmalar ve kağıt besleme sorunları](#)
- [Yazıcı kafası sorunları](#)
- [Yazdırma sorunları](#)
- [Kopyalama sorunları](#)
- [Tarama sorunları](#)
- [Yazıcı donanımı sorunları](#)
- [Kontrol paneli hata kodları](#)
- [HP destek](#)

Sıkışmalar ve kağıt besleme sorunları

Ne yapmak istiyorsunuz?

Kağıt sıkışmasını giderme

[Kağıt sıkışması sorunlarını
çözün.](#)

Bir HP çevrimiçi sorun giderme sihirbazı kullanma

Kağıt sıkışmalarını gidermeye ve kağıt veya kağıt besleme sorunlarını çözmeye yönelik yönergeler.

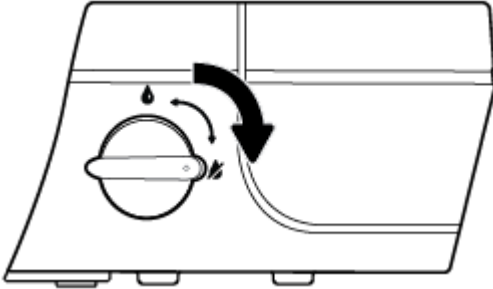


NOT: HP çevrimiçi sorun giderme sihirbazı tüm dillerde bulunmayabilir.

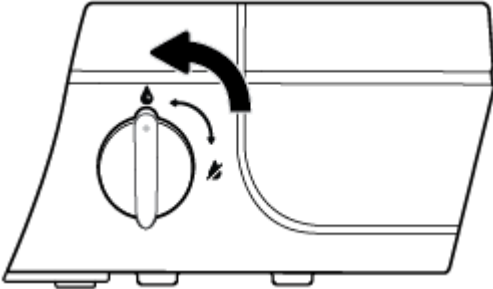
Kağıt sıkışmalarını giderme yönelik genel Yardım yönergelerini okuyun

Pek çok yerde kağıt sıkışması yaşanabilir.

Kağıt sıkışmalarını gidermek için yazıcıyı hareket ettirmeden önce mürekkep sızıntısını önlemek için mürekkep vanasının kilitli konumuna döndürülmüş olduğundan emin olun.



Kağıt sıkışmasını giderdikten sonra mürekkep vanasını açık konumuna döndürün.




Kağıt sıkışmasını giriş tepsisinden gidermek için


1. Sıkışmayı otomatik olarak gidermeyi denemek için **İptal** düğmesine (X) basın. İşe yaramazsa, aşağıdaki adımları gerçekleştirerek sıkışmayı el ile giderin.

2. Kağıdı dikkatle giriş tepsisinden dışarı çekin.




3. Kağıt yolunda yabancı nesne olmadığından emin olun, sonra da yeniden kağıt yükleyin.


 **NOT:** Giriş tepsi kalkanı, kağıt yoluna yabancı kalıntıların düşmesini ve ciddi kağıt sıkışmalarının yaşanmasını engelleyebilir. Giriş tepsi kalkanını indirmeyin.

4. Geçerli işe devam etmek için kontrol panelindeki **Devam** düğmesine () basın.



Kağıt sıkışmasını çıkış tepsisinden gidermek için

1. Sıkışmayı otomatik olarak gidermeyi denemek için **İptal** düğmesine () basın. İşe yaramazsa, aşağıdaki adımları gerçekleştirerek sıkışmayı el ile giderin.
2. Kağıdı dikkatle çıkış tepsisinden dışarı çekin.



3. Geçerli işe devam etmek için kontrol panelindeki **Devam** düğmesine () basın.

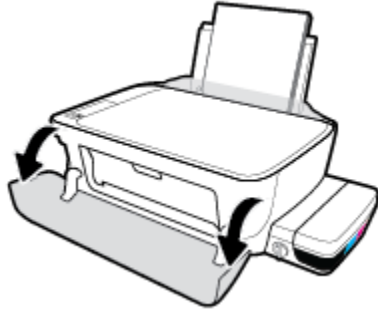
Kağıt sıkışmasını yazıcı kafası erişim alanından gidermek için

1. Sıkışmayı otomatik olarak gidermeyi denemek için **İptal** düğmesine () basın. İşe yaramazsa, aşağıdaki adımları gerçekleştirerek sıkışmayı el ile giderin.
2. Sıkışan kağıdı çıkarın.
 - a. Yazıcıyı kapatmak için **Güç** () düğmesine basın.

- b. Çıkış tepsisi genişleticiyi kapatın, sonra da çıkış tepsisini saat yönünden döndürüp yazıcıya istifleyin.

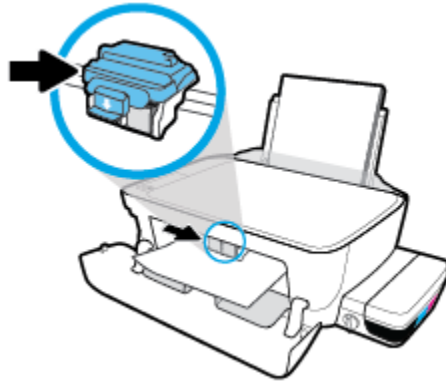


- c. Yazıcının ön kapağını açın.

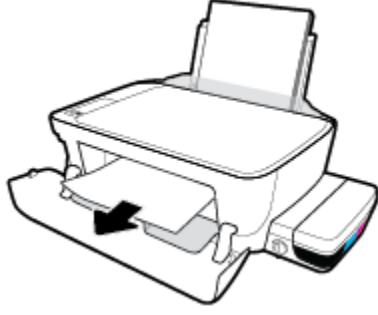


- d. Yazıcı kafası erişim kapağını açın.
e. Taşıyıcı yazıcının orta kısmında ise, sağa kaydırın.

⚠ DİKKAT: Bu işlem sırasında mavi yazıcı kafası mandalını açmayın; aksi halde yazıcının çalışabilmesi için yeni yazıcı kafaları gerekebilir.



- f. Sıkışan kağıdı çıkarın.



- g. Yazıcı kafası erişim kapağını kapatın, sonra da ön kapağı kapatın.

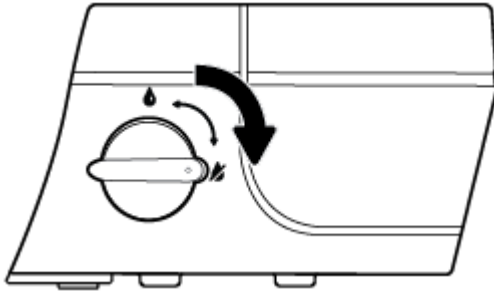
- h. Çıkış tepsisini ve tepsi uzantısını dışarı doğru çekin.



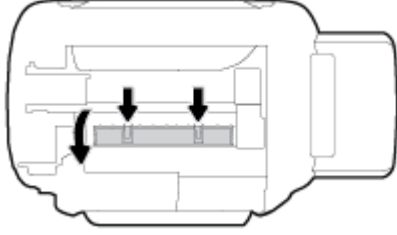
3. Yazıcıyı açmak için **Güç** (⏻) düğmesine basın.

Kağıt sıkışmasını yazıcının içinden gidermek için

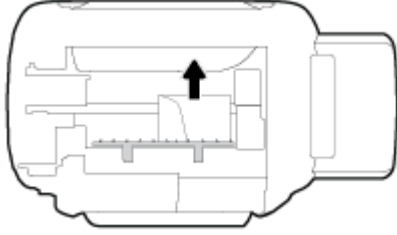
1. Sıkışmayı otomatik olarak gidermeyi denemek için **İptal** düğmesine (✗) basın. İşe yaramazsa, aşağıdaki adımları gerçekleştirerek sıkışmayı el ile giderin.
2. Yazıcıyı kapatmak için **Güç** (⏻) düğmesine basın.
3. Mürekkep vanasını kilitli konuma getirin.



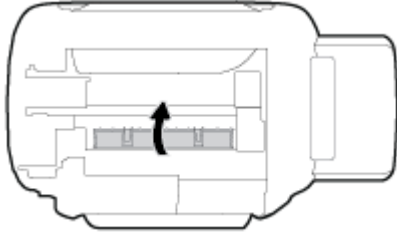
4. Yazıcıyı dikkatli biçimde çevirin, yazıcının alt kısmındaki temizlik kapağını bulun, sonra da üzerindeki mandalların ikisini de çekip temizlik kapağını açın.



5. Sıkışan kağıdı çıkarın.

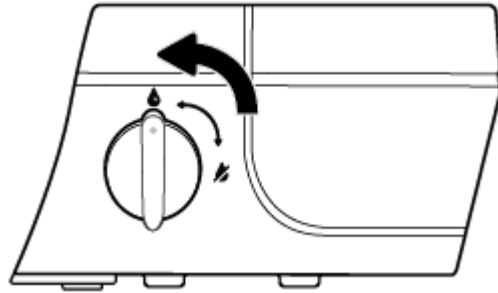


6. Temizlik kapağını kapatın. Her iki mandal da yerine oturana kadar kapağı nazikçe yazıcıya doğru itin.



7. Yazıcıyı çevirin, sonra da **Güç** düğmesine () basarak yazıcıyı açın.

8. Mürekkep vanasını açık konuma getirin.



Taşıyıcı sıkışmasını giderme

[Bir taşıyıcı sıkışmasını giderin.](#)

Bir HP çevrimiçi sorun giderme sihirbazı kullanma

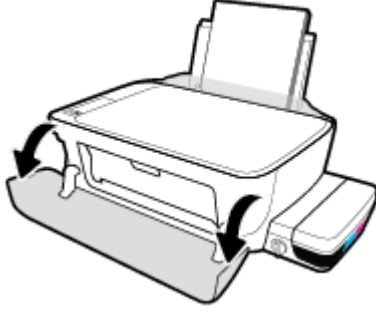
Taşıyıcıyı engelleyen bir şey varsa veya kolayca hareket edemiyorsa, adım adım yönergeleri izleyin.



NOT: HP çevrimiçi sorun giderme sihirbazı tüm dillerde bulunmayabilir.

Taşıyıcı sıkışmalarını gidermeye yönelik genel Yardım yönergelerini okuyun

1. Yazıcının ön kapağını açın.



2. Yazıcı kafası erişim kapağını açın ve yazıcı kafalarının mürekkeple hazırlanmış olması durumunda mavi yazıcı kafası mandalını açmadığınızdan emin olun.
3. Taşıyıcıyı engelleyen kağıt gibi tüm nesnelere çıkartın.



NOT: Sıkışan kağıdı çıkarmak için herhangi bir alet veya aygıt kullanmayın. Sıkışan kağıdı yazıcının içinden çıkarırken her zaman dikkatli olun.

Kağıt sıkışmalarını nasıl önleyebileceğinizi öğrenin

Kağıt sıkışmasını önlemek için bu yönergeleri izleyin.

- Giriş tepsisini aşırı doldurmayın, fakat en iyi sonuç için en az 5 sayfa yüklediğinizden emin olun.
- Kullanılmadığında kağıtları çıkararak ve giriş tepsisini kapatarak yazıcınızı tozdan ve tortulardan koruyun.
- Çıkış tepsisindeki yazdırılmış kağıtları sık sık kaldırın.
- Giriş tepsisine yüklenen kağıdın yatay konumda düz olarak durduğundan ve kenarlarının kıvrılmış ya da buruşmuş olmadığından emin olun.
- Farklı kağıt türleri ve kağıt boyutlarını giriş tepsisinde birlikte kullanmayın; giriş tepsisindeki tüm kağıt destesi aynı tür ve boyutta olmalıdır.

En iyi performans için HP kağıtları kullanın. HP kağıt hakkında daha fazla bilgi için bkz. [Kağıtla ilgili temel bilgiler, sayfa 18](#).

- Giriş tepsisindeki kağıt genişliği kılavuzunu tüm kağıtlara tam olarak yaslanacak şekilde ayarlayın. Kağıt genişliği kılavuzunun giriş tepsisindeki kağıtları kıvrımamasına dikkat edin.
- Kağıdı giriş tepsisinde aşağı doğru fazla zorlamayın.
- Yazdırma işlemi sırasında kağıt eklemeyin. Yazıcıda kağıt bitmek üzereyse, kağıt eklemeyen önce kağıt bitti mesajının belirmesini bekleyin.


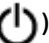


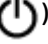
Kağıt besleme ile ilgili sorunları çözme

Ne tür bir sorun yaşıyorsunuz?

- **Kağıt giriş tepsisinden çekilmiyor**

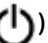
- Giriş tepsisine kağıt yüklü olduğundan emin olun. Daha fazla bilgi için, bkz. [Medya yükleme, sayfa 13](#).
- Giriş tepsisindeki kağıt genişliği kılavuzunu tüm kağıtlara tam olarak yaslanacak şekilde ayarlayın. Kağıt genişliği kılavuzunun giriş tepsisindeki kağıtları kıvrırmamasına dikkat edin.
- Giriş tepsisindeki kağıt kıvrılmış olmamalıdır. Kıvrılmış kağıdı ters yönde hafifçe bükerek düzeltin.
- Silindirleri temizleyin.
- **Sayfalar eğiliyor**
 - Kağıdın giriş tepsisinin en sağ kenarına yüklendiğinden ve kağıt genişliği kılavuzunun kağıdının sol tarafına dayandığından emin olun.
 - Yazıcıya, yalnızca yazdırmadığı zamanlarda kağıt yükleyin.
- **Birden fazla kağıt alınıyor**
 - Giriş tepsisindeki kağıt genişliği kılavuzunu tüm kağıtlara tam olarak yaslanacak şekilde ayarlayın. Kağıt genişliği kılavuzunun giriş tepsisindeki kağıtları kıvrırmamasına dikkat edin.
 - Giriş tepsisine aşırı miktarda kağıt yüklenmediğinden emin olun.
 - Yüklü kağıt destesinde birbirine yapışmış sayfa olmadığından emin olun.
 - En iyi performans ve verimlilik için HP kağıtları kullanın.
 - Silindirleri temizleyin.

Silindirleri otomatik araç kullanarak temizlemek için

1. Yazıcıyı açmak için **Güç** () düğmesine basın.
2. Giriş tepsisinden kağıtları çıkarın.
3. **Güç** düğmesini () basılı tutun, **İptal** düğmesine () üç kez basın, **Renkli Kopya Başlat** düğmesine () yedi kez basın ve **Güç** düğmesini () bırakın.

Yazıcı yaklaşık bir dakika boyunca ses çıkarır. Devam etmeden önce yazıcının ses çıkarmasının bitmesini bekleyin.
4. Yazdırmayı deneyin. Sorun devam ederse, kağıt silindirlerini el ile temizlemek için ilerleyin.

Silindirleri el ile temizlemek için

1. Aşağıdaki malzemeleri hazır edin:
 - Uzun, tüy bırakmayan bir pamuklu bez
 - Damıtılmış, filtrelenmiş veya şişelenmiş su (musluk suyu yazıcıya zarar verebilir)
2. Yazıcıyı kapatmak için **Güç** () düğmesine basın.
3. Güç kablosunu yazıcının arkasından çıkarın.
4. Halihazırda çıkmış durumda değilse USB kablosunu çıkarın.

5. Giriş tepsisini kaldırın.
6. Giriş tepsisi kalkanını kaldırın ve tutun.



NOT: Giriş tepsisi kalkanını çıkarmayın. Giriş tepsisi kalkanı, kağıt yoluna yabancı kalıntıların düşmesini ve kağıt sıkışmalarının yaşanmasını engeller.

7. Açık giriş tepsisinden aşağı doğru bakın ve gri renkli kağıt alma silindirlerini bulun. Alanı aydınlatmak için fener gerekebilir.
8. Uzun, pamuklu bir bezi şişe suyu veya damıtılmış su ile ıslatın, sonra da bezi sıkarak fazla suyu giderin.
9. Bezi silindirlere bastırın, ardından parmaklarınızla yukarı doğru döndürün. Birikmiş tozu veya kiri çıkarmak için makul bir basınç uygulayın.
10. Giriş tepsisi kalkanını indirin.
11. Silindirleri 10 ila 15 dakika kurumaya bırakın.
12. Güç kablosunu tekrar yazıcının arkasına takın.
13. Gerekirse USB kablosunu yazıcıya yeniden bağlayın.
14. Yazıcıyı açmak için Güç düğmesine basın.

Yazıcı kafası sorunları

Yazıcı kafasının sorunu olup olmadığını belirleme

Bir yazıcı kafasında sorun olup olmadığını belirlemek için, **Yazıcı Kafası Uyarısı** ışığının ve ilgili **Yazıcı kafası** simgesinin durumunu kontrol edin. Daha fazla bilgi için, bkz. [Kontrol paneli ışıkları ve erkan simgeleri durumu, sayfa 8](#).



Yazıcı kafası sorunlarını düzeltme

⚠ DİKKAT: Bu bölümdeki yönergeler yalnızca yazıcı kafalarını ilk kurulum sırasında takarken geçerlidir. Yazıcı kafaları mürekkeple hazırlanmışsa, yazıcı kafası mandalını açmamalısınız. Mandalın açılması yazıcı kafalarında kalıcı hasara sebep olabilir.

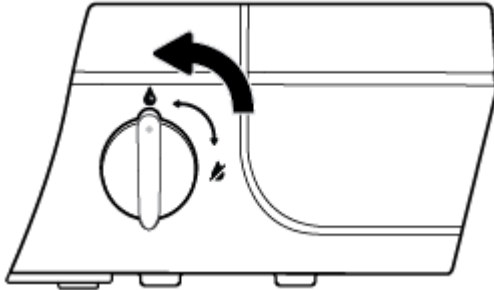
Yazıcı kafası takıldıktan sonra bir hata oluşursa veya yazıcı kafası sorunu olduğunu bildiren bir ileti belirirse, yazıcı kafasını çıkarmayı, plastik bandın ve fişin koruyucu parçasının her bir yazıcı kafasından çıkarıldığını doğrulamayı, sonra da yazıcı kafasını yeniden takmayı deneyin. Bu işe yaramazsa yazıcı kafasının temas yerlerini temizleyin. Sorun hala çözülmezse, yardım için HP Destek'e başvurun.

Yazıcı kafasının düzgün takıldığını doğrulamak için

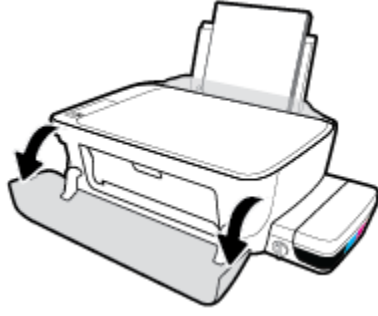
1. Gücün açık olduğundan emin olun.
2. Çıkış tepsisi genişleticiyi kapatın, sonra da çıkış tepsisini saat yönünden döndürüp yazıcıya istifleyin.



3. Mürekkep vanasının açık konumda olduğundan emin olun.

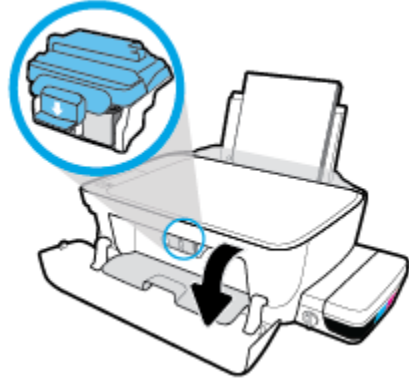


4. Yazıcı kafasını çıkarıp yeniden takın.
 - a. Yazıcının ön kapağını açın.



- b. Yazıcı kafası erişim kapağını açın ve taşıyıcının yazıcının ortasına doğru hareket etmesini bekleyin.

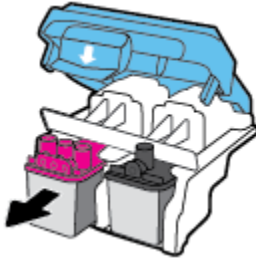
⚠ DİKKAT: Aşağıdaki adımlarda yer alan yönergeler yalnızca yazıcı kafalarını ilk kurulum sırasında takarken geçerlidir. Yazıcı kafaları mürekkeple hazırlanmışsa, yazıcı kafası mandalını açmamalısınız. Mandalın açılması yazıcı kafalarında kalıcı hasara sebep olabilir.



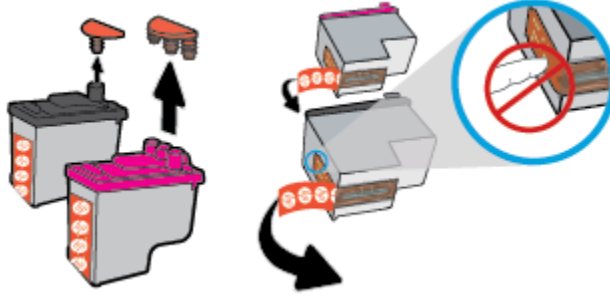
- c. Mavi yazıcı kafası mandalını açmak için aşağı itin.



- d. Yazıcı kafasını taşıyıcıdan çıkarın.

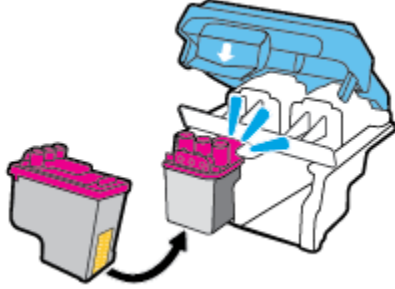


- e. Yazıcı kafasının üst kısmında fiş, yazıcı kafasının temas noktalarında ise plastik bant olup olmadığını kontrol edin. Varsa, yazıcı kafasının üst kısmından fişi, temas noktalarından ise plastik bantı çıkarın.

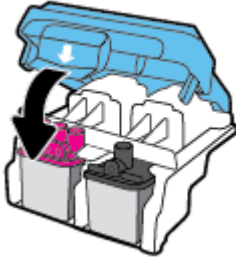


NOT: Yazıcı kafasındaki elektrik temas noktalarına temas etmeyin.

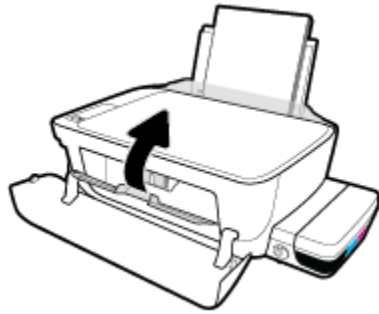
- f. Çıt sesiyle yerine oturana kadar yazıcı kafasını yuvaya itin.



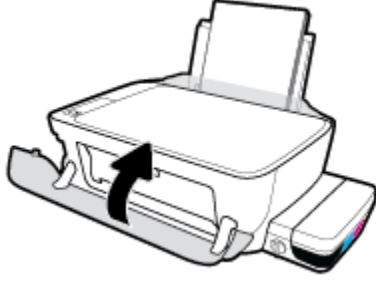
- g. Mavi yazıcı kafası mandalını sıkıca kapatın.



- h. Yazıcı kafası erişim kapağını kapatın.



- i. Yazıcının ön kapağını kapatın.



5. Çıkış tepsisini ve tepsi uzantısını dışarı doğru çekin.



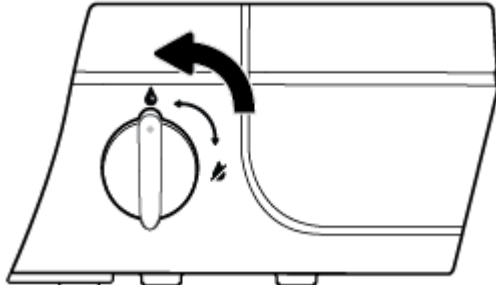
Yazıcı kafası temas noktalarını temizlemek için

⚠ DİKKAT: Temizleme işlemi yalnızca birkaç dakika alır. Yazıcı kafalarının yazıcıya en kısa zamanda yeniden takıldığından emin olun. Yazıcı kafalarını yazıcı dışında 30 dakikadan uzun süre bırakmanız önerilmez. Bu, yazıcı kafasına zarar verebilir.

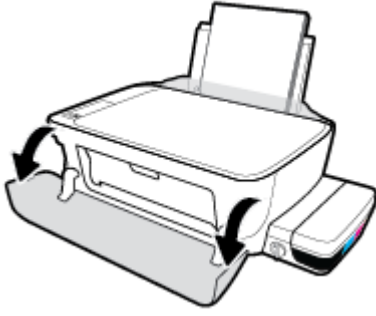
1. Gücün açık olduğundan emin olun.
2. Çıkış tepsi genişleticiyi kapatın, sonra da çıkış tepsisini saat yönünden döndürüp yazıcıya istifleyin.



3. Mürekkep vanasının açık konumda olduğundan emin olun.

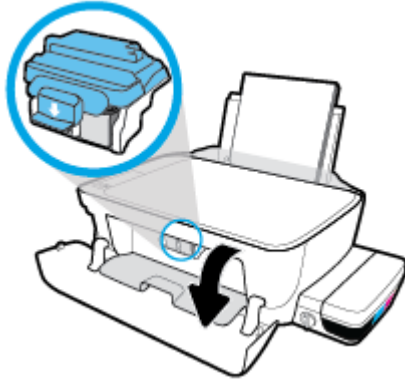


4. Yazıcının ön kapağını açın.

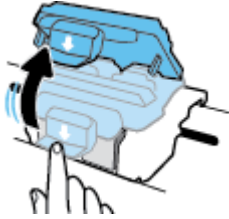


5. Yazıcı kafası erişim kapağını açın ve taşıyıcının yazıcının ortasına doğru hareket etmesini bekleyin.

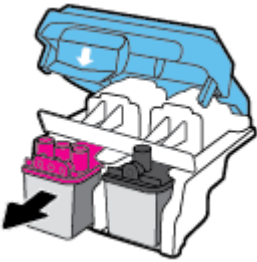
⚠ DİKKAT: Aşağıdaki adımlarda yer alan yönergeler yalnızca yazıcı kafalarını ilk kurulum sırasında takarken geçerlidir. Yazıcı kafaları mürekkeple hazırlanmışsa, yazıcı kafası mandalını açmamalısınız. Mandalın açılması yazıcı kafalarında kalıcı hasara sebep olabilir.



6. Mavi yazıcı kafası mandalını açmak için aşağı itin.



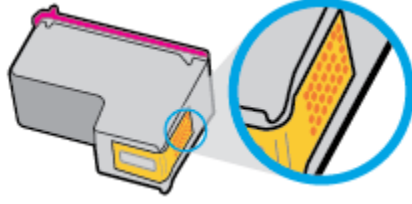
7. Hata mesajında belirtilen yazıcı kafasını çıkarın.



8. Yazıcı kafası temas noktalarını ve yazıcı temas noktalarını temizleyin.

- a. Altı yukarı bakacak şekilde yazıcı kafasını yanlarından tutun ve yazıcı kafası üzerindeki elektrik temas noktalarını bulun.

Elektrikli temas noktaları, yazıcı kafası üzerindeki küçük altın renkli noktaldır.

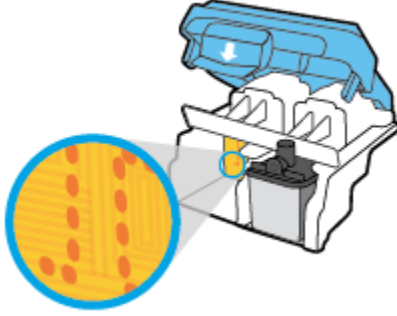


- b. Temas noktalarını yalnızca kuru, yumuşak ve tüy bırakmayan bir bezle silin.

⚠ DİKKAT: Yalnızca temas noktalarını sildiğinizden emin olun ve yazıcı kafasının başka bir yerine mürekkep veya tortu bulaştırmayın.

- c. Yazıcının içindeki yazıcı kafasına yönelik temas noktalarını bulun.

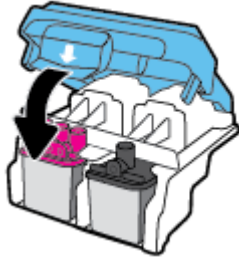
Yazıcı temas noktaları, yazıcı kafasındaki temas noktalarını karşılayacak şekilde konumlandırılmış altın renkli kabartılardır.



- d. Temas noktalarını silmek için kuru ve tüy bırakmayan bir bez kullanın.

9. Yazıcı kafasını yeniden takın.

10. Taşıyıcıdaki mandalı kapatın.



11. Yazıcı kafası erişim kapağını kapatın, sonra da ön kapağı kapatın.

12. Hata iletisinin kaybolup olmadığına bakın. Hata iletisi almaya devam ediyorsanız yazıcıyı kapatıp açın.

Yazdırma sorunları

Ne yapmak istiyorsunuz?

Yazdırılmayan sayfa (yazdırılmıyor) sorununu düzeltme

HP Print and Scan Doctor	HP Print and Scan Doctor, sorunu otomatik olarak tanılayarak çözen bir yardımcı programdır. NOT: Bu yardımcı program yalnızca Windows işletim sistemi için sunulmaktadır.
Yazdırma işlerinin yazdırılmaması sorunlarını giderin.	Bir HP çevrimiçi sorun giderme sihirbazı kullanma Yazıcı yanıt vermiyor veya yazdırmıyorsa adım adım yönergeleri edinin.



NOT: HP Print and Scan Doctor ve HP çevrimiçi sorun giderme sihirbazları tüm dillerde mevcut olmayabilir.

Giderilemeyen yazdırma sorunları için Yardım'daki genel yönergeleri okuyun

Yazdırma sorunlarını çözmek için (Windows)

Yazıcının açık ve giriş tepsisinde kağıt olduğundan emin olun. Yine de yazdıramıyorsanız, aşağıdakileri sırayla deneyin:

1. yazıcı yazılımı üzerinden hata mesajını kontrol edin ve ekran yönergelerini izleyerek bunları çözün.
2. Bilgisayarınız ve yazıcınız arasındaki USB kablosunu çıkarın ve sonra USB kablosunu yeniden takın.
3. Yazıcının duraklatılmadığını veya çevrimdışı olmadığını doğrulayın.

Yazıcının duraklatılmadığını veya çevrimdışı olmadığını doğrulamak için

- a. İşletim sisteminize bağlı olarak aşağıdakilerden birini yapın:
 - **Windows 10:** Windows **Başlat** menüsünden **Tüm app'leri** tıklatın, **Windows Sistemi**'ni, **Denetim Masası**'ni seçin, sonra da **Donanım ve Ses** menüsü altında bulunan **Aygıtları ve yazıcıları görüntüle**'yi tıklatın.
 - **Windows 8.1 ve Windows 8:** Ekranın sağ üst köşesine gelerek veya dokunarak **Düğmeler çubuğunu** açın, **Ayarlar** simgesini tıklatın, **Denetim Masası**'na tıklatın veya dokunun, sonra da **Aygıtları ve yazıcıları görüntüle**'ye dokunun.
 - **Windows 7:** Windows **Başlat** menüsünde **Aygıtlar ve Yazıcılar**'a tıklayın.
 - **Windows Vista:** Windows **Başlat** menüsünden **Denetim Masası**'na, sonra da **Yazıcılar**'a tıklayın.
 - **Windows XP:** Windows **Başlat** menüsünden **Denetim Masası**'na, sonra da **Yazıcı ve Fakslar**'a tıklayın.
 - b. Yazdırma kuyruğunu açmak için, yazıcınızın simgesini çift tıklatın ya da **Yazdırılana bak**'ı seçin.
 - c. **Yazıcı** menüsünde **Yazdırmayı Duraklat** veya **Yazıcıyı Çevrimdışı Kullan** öğelerinin yanlarında onay işaretleri olmadığından emin olun.
 - d. Değişiklikler yaptıysanız yeniden yazdırmayı deneyin.
4. Yazıcının varsayılan yazıcı olarak ayarlandığını doğrulayın.

Yazıcının varsayılan yazıcı olarak ayarlandığını doğrulamak için

- a. İşletim sisteminize bağlı olarak aşağıdakilerden birini yapın:
 - **Windows 10:** Windows **Başlat** menüsünden **Tüm app'leri** tıklatın, **Windows Sistemi**'ni, **Denetim Masası**'nı seçin, sonra da **Donanım ve Ses** menüsü altında bulunan **Aygıtları ve yazıcıları görüntüle**'yi tıklatın.
 - **Windows 8.1 ve Windows 8:** Ekranın sağ üst köşesine gelerek veya dokunarak **Düğmeler çubuğunu** açın, **Ayarlar** simgesini tıklatın, **Denetim Masası**'na tıklatın veya dokunun, sonra da **Aygıtları ve yazıcıları görüntüle**'ye dokunun.
 - **Windows 7:** Windows **Başlat** menüsünde **Aygıtlar ve Yazıcılar**'a tıklayın.
 - **Windows Vista:** Windows **Başlat** menüsünden **Denetim Masası**'na, sonra da **Yazıcılar**'a tıklayın.
 - **Windows XP:** Windows **Başlat** menüsünden **Denetim Masası**'na, sonra da **Yazıcı ve Fakslar**'a tıklayın.
 - b. Doğru yazıcının varsayılan yazıcı olarak ayarlandığından emin olun.

Varsayılan yazıcının yanında siyah veya yeşil bir daire içinde onay işareti bulunur.
 - c. Yanlış yazıcı varsayılan yazıcı olarak ayarlanmışsa, doğru yazıcıyı sağ tıklatıp **Varsayılan Yazıcı Olarak Ayarla**'yı seçin.
 - d. Yazıcınızı tekrar kullanmayı deneyin.
5. Yazdırma biriktiricisini yeniden başlatın.

Yazdırma biriktiricisini yeniden başlatmak için

- a. İşletim sisteminize bağlı olarak aşağıdakilerden birini yapın:

Windows 10

- i. Windows **Başlat** menüsünden **Tüm uygulamalar**'ı, sonra da **Windows Sistemi**'ni tıklatın.
- ii. **Denetim Masası, Sistem ve Güvenlik** ve **Yönetimsel Araçlar** öğelerini tıklatın.
- iii. **Hizmetler**'i çift tıklatın.
- iv. **Yazdırma Biriktiricisi**'ni sağ tıklatın, ardından **Özellikler**'i tıklatın.
- v. **Başlatma türü**'nün yanındaki **Genel** sekmesinde **Otomatik** öğesinin seçildiğinden emin olun.
- vi. Hizmet zaten çalışmıyorsa **Hizmet durumu** altında, **Başlat**'ı ve ardından **Tamam**'i tıklatın.

Windows 8.1 ve Windows 8

- i. Ekranın sağ üst köşesine gelerek veya dokunarak **Tılsımlar çubuğunu** açın, sonra da **Ayarlar** simgesine tıklayın.
- ii. **Denetim Masası**'na tıklayın veya dokunun, sonra da **Sistem ve Güvenlik**'e tıklayın veya dokunun.
- iii. **Yönetici Araçları**'na tıklayın veya dokunun, sonra da **Hizmetler**'e tıklayın veya dokunun.
- iv. **Yazdırma Biriktiricisi**'ne sağ tıklayın veya dokunun, sonra da **Özellikler**'e tıklayın.

- v. **Başlatma türü**'nün yanındaki **Genel** sekmesinde **Otomatik** öğesinin seçildiğinden emin olun.
- vi. Hizmet zaten çalışmıyorsa **Hizmet durumu** altında, **Başlat**'a ve ardından **Tamam**'a tıklayın veya dokunun.

Windows 7

- i. Windows **Başlat** menüsünden **Denetim Masası** ve **Sistem ve Güvenlik**'i, sonra da **Yönetimsel Araçlar**'ı tıklattın.
- ii. **Hizmetler**'i çift tıklattın.
- iii. **Yazdırma Biriktiricisi**'ni sağ tıklattın, ardından **Özellikler**'i tıklattın.
- iv. **Başlatma türü**'nün yanındaki **Genel** sekmesinde **Otomatik** öğesinin seçildiğinden emin olun.
- v. Hizmet zaten çalışmıyorsa **Hizmet durumu** altında, **Başlat**'ı, sonra da **Tamam**'ı tıklattın.

Windows Vista

- i. Windows **Başlat** menüsünden **Denetim Masası** ve **Sistem ve Bakım**'ı, **Yönetimsel Araçlar**'ı tıklattın.
- ii. **Hizmetler**'i çift tıklattın.
- iii. **Yazdırma Biriktiricisi hizmeti**'ni sağ tıklattın, ardından **Özellikler**'i tıklattın.
- iv. **Başlatma türü**'nün yanındaki **Genel** sekmesinde **Otomatik** öğesinin seçildiğinden emin olun.
- v. Hizmet zaten çalışmıyorsa **Hizmet durumu** altında, **Başlat**'ı, sonra da **Tamam**'ı tıklattın.

Windows XP

- i. Windows **Başlat** menüsünden **Bilgisayarım**'ı tıklattın.
 - ii. **Yönet**'i, sonra da **Hizmetler ve Uygulamalar**'ı tıklattın.
 - iii. **Hizmetler**'i çift tıklattın, sonra da **Yazdırma Biriktiricisi**'ni seçtin.
 - iv. **Yazdırma Biriktiricisi**'ni sağ tıklattın, sonra da hizmeti yeniden başlatmak üzere **Yeniden Başlat**'ı tıklattın.
- b. Doğru yazıcının varsayılan yazıcı olarak ayarlandığından emin olun.
Varsayılan yazıcının yanında siyah veya yeşil bir daire içinde onay işareti bulunur.
- c. Yanlış yazıcı varsayılan yazıcı olarak ayarlanmışsa, doğru yazıcıyı sağ tıklayıp **Varsayılan Yazıcı Olarak Ayarla**'yı seçtin.
- d. Yazıcınızı tekrar kullanmayı deneyin.
6. Bilgisayarı yeniden başlatın.
7. Yazdırma kuyruğunu temizleyin.

Yazdırma kuyruğunu temizlemek için

- a. İşletim sisteminize bağlı olarak aşağıdakilerden birini yapın:

- **Windows 10:** Windows **Başlat** menüsünden **Tüm app**'ları tıklatın, **Windows Sistemi**'ni, **Denetim Masası**'nı seçin, sonra da **Donanım ve Ses** menüsü altında bulunan **Aygıtları ve yazıcıları görüntüle**'yi tıklatın.
 - **Windows 8.1 ve Windows 8:** Ekranın sağ üst köşesine gelerek veya dokunarak **Düğmeler çubuğunu** açın, **Ayarlar** simgesini tıklatın, **Denetim Masası**'na tıklatın veya dokunun, sonra da **Aygıtları ve yazıcıları görüntüle**'ye dokunun.
 - **Windows 7:** Windows **Başlat** menüsünde **Aygıtlar ve Yazıcılar**'a tıklayın.
 - **Windows Vista:** Windows **Başlat** menüsünden **Denetim Masası**'na, sonra da **Yazıcılar**'a tıklayın.
 - **Windows XP:** Windows **Başlat** menüsünden **Denetim Masası**'na, sonra da **Yazıcı ve Fakslar**'a tıklayın.
- b. Yazdırma kuyruğunu açmak için yazıcınızın simgesini çift tıklatın.
 - c. **Yazıcı** menüsünden **Tüm belgeleri iptal et**'i veya **Yazdırılacak Belgeleri Temizle**'yi tıklatın, sonra da **Evet**'i tıklatıp onaylayın.
 - d. Kuyrukta halen belge varsa bilgisayarı yeniden başlatıp yeniden yazdırmayı deneyin.
 - e. Temiz olduğundan emin olmak için yazdırma kuyruğunu kontrol edin ve yeniden yazdırmayı deneyin.

Yazdırma sorunlarını çözmek için (OS X)

1. Hata mesajlarını kontrol edin ve çözün.
2. USB kablosunu çıkarıp yeniden takın.
3. Ürünün duraklatılmadığını veya çevrimdışı olmadığını doğrulayın.

Ürünün duraklatılmadığını veya çevrimdışı olmadığını doğrulamak için

- a. **System Preferences**'da (Sistem Tercihleri), **Print & Fax**'a (Yazdırma ve Faks) tıklayın.
- b. **Open Print Queue** (Yazdırma Kuyruğunu Aç) düğmesine tıklayın.
- c. Bir yazdırma işini seçmek için tıklayın.

Yazdırma işini yönetmek için şu düğmeleri kullanın:

- **Delete** (Sil): Seçilen yazdırma işini iptal edin.
- **Hold** (Beklet): Seçili yazdırma işini duraklatın.
- **Resume** (Sürdür): Duraklatılan bir yazdırma işini sürdürün.
- **Pause Printer** (Yazıcıyı Duraklat): Yazdırma kuyruğundaki tüm yazdırma işlerini duraklatır.

- d. Değişiklikler yaptıysanız yeniden yazdırmayı deneyin.

4. Bilgisayarı yeniden başlatın.

Baskı kalitesi sorunlarını düzeltme

[Birçok baskı kalitesi sorununu çözmeye yönelik adım adım yönergeler.](#)


Baskı kalitesi sorunlarını çevrimiçi giderme

Baskı kalitesi sorunlarını gidermek için Yardım'daki genel yönergeleri okuyun



NOT: Yazıcı kafalarının kurumasını önlemek için, yazıcıyı daima **Güç** düğmesini kullanarak kapatın ve **Güç** düğmesi ışığının sönmelerini bekleyin.

Baskı kalitesini geliştirmek için

1. Orijinal HP yazıcı kafası ve mürekkep kullandığınızdan emin olun.
 - Tüm mürekkep depolarının minimum çizgisinin üzerinde doldurulduğundan emin olun.
 - Mürekkep düzeyinin minimum çizgisine yaklaşması durumunda mürekkep depolarını doldurmaya düşünün.
2. Kağıt türünü kontrol edin.
 - En iyi baskı kalitesi için, yüksek kalitede HP kağıt veya ColorLok® standardına uygun kağıtlar kullanın. Daha fazla bilgi için, bkz. [Kağıtla ilgili temel bilgiler, sayfa 18](#).
 - Yazdırma için kullandığınız kağıdın her zaman düz olmasına dikkat edin. Resimleri yazdırırken en iyi sonuçları almak için, HP Gelişmiş Fotoğraf Kağıdı kullanın.
 - Özel kağıdı düz bir yüzey üzerinde, ağzı kapatılabilir plastik bir torba içinde, orijinal ambalajında, serin ve kuru bir yerde saklayın. Yazdırmaya hazır olduğunuzda yalnızca hemen kullanacağınız kağıdı çıkarın. Yazdırmayı bitirdiğinizde, kullanılmayan fotoğraf kağıdı varsa plastik torbasına geri koyun. Bu, fotoğraf kağıdının kıvrılmasını önler.
3. Yazıcı ayarlarının kullanmakta olduğunuz kağıt türüne uygun olup olmadığını görmek için yazıcı yazılımını kontrol edin. Yazdırma ayarları hakkında daha fazla bilgi için bkz. [Yazıcı ayarları ipuçları, sayfa 31](#).
4. Tanılama sayfası yazdırmak için kontrol panelinde yer alan **Renkli Kopya Başlat** düğmesini () 3 saniye boyunca basılı tutun.

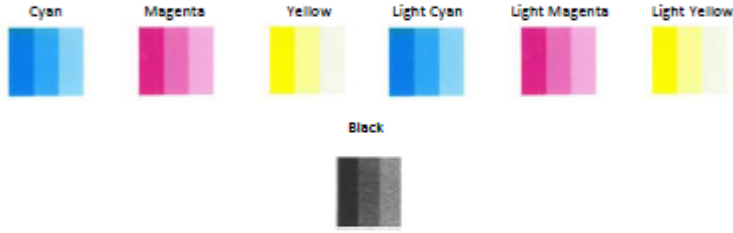
5. Tanılama sayfasındaki Cyan, Macenta, Sarı ve Siyah Kutuları ve diğer içerikleri inceleyin.

Print Quality Diagnostic

1. Refill ink tanks if low. Unlock ink valve. Make sure the printhead latch is snapped down.
2. Check media and settings: PHOTOS: Use Best mode and photo media. TEXT: Use Normal mode and plain paper.
3. For best print quality, use high quality HP paper, or papers that adhere to the ColorLok standard:



4. If the color blocks below are streaked or missing, CLEAN CARTRIDGES from HP software.



5. If the lines below are crooked, ALIGN PRINTER from HP software.



6. If there is a dark line or white gap at the arrow below, ALIGN PRINTER from HP software.



7. If the images above look okay, the printer appears to be working. If more help is needed, please visit hp.com/support

6. Tanılama sayfasında renkli ve siyah kutularda çizikler veya boş kısımlar görünüyorsa, yazıcı kafalarını (kartuşları) temizleyin.
7. Pürüzlü çizgiler görmeniz veya tanılama sayfasının yardımcı olabileceğini belirtmesi durumunda yazıcı kafalarını (kartuşları) hizalayın.
8. Baskı kalitesi sorunları, yazıcı kafalarını (kartuşları) temizleme ve hizalama sonrasında da sürerse, HP desteğine başvurun.

Yazıcı kafalarını (kartuşları) temizlemek için (Windows)

⚠ DİKKAT: Yazıcı kafalarını (kartuşları) sadece gerektiğinde temizleyin. Gereksiz yere yapılan temizlik mürekkep israfına ve yazıcı kafalarının (kartuşlarının) ömrünün kısalmasına yol açacaktır.

1. Giriş tepsisine Letter veya A4 kullanılmamış düz beyaz kağıt yükleyin.
2. yazıcı yazılımı'nı açın. Daha fazla bilgi için, bkz. [HP yazıcı yazılımını açma \(Windows\), sayfa 21](#).

3. yazıcı yazılımı içinde **Yazdırma ve Tarama** seçeneğini tıklatın, sonra da **Yazıcınızın Bakımı**'ni tıklatarak **Yazıcı Araç Kutusu**'na erişin.
4. **Aygıt Hizmetleri** sekmesinde **Mürekkep Kartuşlarını Temizle**'yi tıklatın. Ekrandaki yönergeleri izleyin.

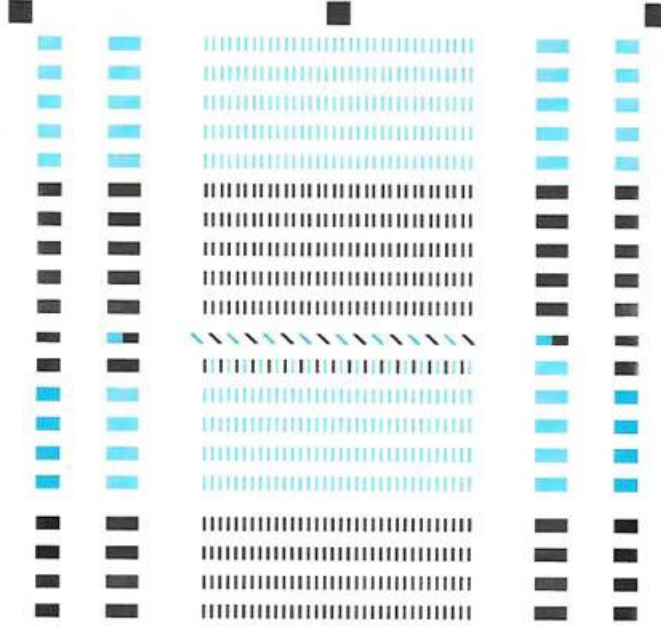
Yazıcı kafalarını (kartuşları) hizalamak için (Windows)

1. Giriş tepsisine Letter veya A4 kullanılmamış düz beyaz kağıt yükleyin.
2. yazıcı yazılımı'ni açın. Daha fazla bilgi için, bkz. [HP yazıcı yazılımını açma \(Windows\), sayfa 21](#).
3. yazıcı yazılımı içinde **Yazdırma ve Tarama** seçeneğini tıklatın, sonra da **Yazıcınızın Bakımı**'ni tıklatarak yazıcı araç kutusuna erişin.

Yazıcı araç kutusu belirir.

4. **Aygıt Hizmetleri** sekmesinde **Mürekkep Kartuşlarını Hizala**'yı tıklatın.

Yazıcı bir hizalama sayfası yazdırır.



- For better print quality, place this page on the glass, and then press a copy button.
- Pour une mieux impression, posez la page sur la vitre et appuyez sur un bouton de copie.
- Für höhere Druckqualität diese Seite auf das Glas legen und dann eine Kopieren-Taste drücken.
- Para mayor calidad de impresión, coloque esta página sobre el cristal y pulse el botón copiar.
- Per una qualità migliore, posizionare questa pagina sul vetro e premere il pulsante di copia.
- Para maior qualidade de impressão, ponha esta página sobre o vidro e pressione um botão de copiar.
- 为获得更好的打印质量，请将此页置于玻璃上，然后按复印按钮。
- 더 나은 인쇄 품질을 위해 이 페이지를 유리 위에 놓고 복사 버튼을 누릅니다.
- 為達到更完美的列印品質，請將此文件放置在玻璃上，然後按下影印鈕。

5. Ekrandaki yönergeleri izleyerek yazıcı kafası hizalama sayfasını yazdırılacak yüzü aşağı bakacak vaziyette tarayıcı camına yerleştirin, sonra da **Tara**'yı tıklayarak hizalama sayfasını tarayın.

Yazıcı, yazıcı kafalarını hizalar. Yazıcı kafası hizalama sayfasını geri dönüştürün veya atın.

Yazıcı kafalarını (kartuşları) temizlemek için (OS X)

⚠ DİKKAT: Yazıcı kafalarını sadece gerektiğinde temizleyin. Gereksiz yere yapılan temizlik mürekkep israfına ve yazıcı kafalarının ömrünün kısalmasına yol açacaktır.


1. Kağıt tepsisine Letter veya A4 boyutunda düz beyaz kağıt yerleştirin.
2. HP Utility ögesini açın.

📄 NOT: HP Utility, **Uygulamalar/HP** klasöründe yer alır.

3. Pencerenin solundaki aygıt listesinden HP DeskJet GT 5810 series ögesini seçin.

4. **Yazıcı Kafalarını Temizle**'yi tıklatın.
5. **Temizle**'ye tıklayıp ekrandaki yönergeleri izleyin.
6. **Tüm Ayarlar**'a tıklayarak **Bilgi ve Destek** bölümüne dönün.

Yazıcı kafalarını (kartuşları) hizalamak için (OS X)

1. Kağıt tepsisine Letter veya A4 boyutunda düz beyaz kağıt yerleştirin.
 2. HP Utility ögesini açın.
-
-  **NOT:** HP Utility, **Uygulamalar/HP** klasöründe yer alır.
3. Pencerenin solundaki aygıt listesinden HP DeskJet GT 5810 series ögesini seçin.
 4. **Align**'a (Hizala) tıklayın.
 5. **Align**'ı (Hizala) tıklatıp ekrandaki yönergeleri izleyin.
 6. **Tüm Ayarlar**'a tıklayarak **Bilgi ve Destek** bölümüne dönün.

Kopyalama sorunları

[Kopyalama sorunlarını giderin.](#)

Bir HP çevrimiçi sorun giderme sihirbazı kullanma

Yazıcı kopya oluşturmuyorsa veya çıktıların kalitesi düşükse, adım adım yönergeleri edinin.



NOT: HP çevrimiçi sorun giderme sihirbazı tüm dillerde bulunmayabilir.

[Kopyalama ve tarama başarısı için ipuçları, sayfa 39](#)

Tarama sorunları

HP Print and Scan Doctor	HP Print and Scan Doctor, sorunu otomatik olarak tanılayarak çözen bir yardımcı programdır. NOT: Bu yardımcı program yalnızca Windows işletim sistemi için sunulmaktadır.
Tarama sorunlarını çözme	Bir HP çevrimiçi sorun giderme sihirbazı kullanma Tarama yapamıyorsanız veya taramaların kalitesi düşükse, adım adım yönergeleri edinin.



NOT: HP Print and Scan Doctor ve HP çevrimiçi sorun giderme sihirbazları tüm dillerde mevcut olmayabilir.

[Kopyalama ve tarama başarısı için ipuçları, sayfa 39](#)

Yazıcı donanımı sorunları

Yazıcı kafası erişim kapağını kapatma

- Yazdırmaya başlamak için yazıcı kafası kapağı kapatılmalıdır.



Yazıcı beklenmedik bir anda kapanıyor

- Elektrik olup olmadığını ve güç bağlantılarını kontrol edin.
- Yazıcıya ait güç kablosunun, çalışır durumdaki bir elektrik prizine sıkıca bağlı olduğundan emin olun.



NOT: Otomatik Kapanma etkinleşince, enerji kullanımını azaltmaya yardımcı olmak üzere, 2 saatlik işlemsizlik sonrasında yazıcı otomatik olarak kapanır. Daha fazla bilgi için, bkz. [Otomatik Kapanma , sayfa 24.](#)

Yazıcı arızasını çözme

- Yazıcıyı kapatıp açın. Bu sorunu çözmezse, HP'ye başvurun.

Kontrol paneli hata kodları

Yazıcı ekranındaki **Kopya sayısı** simgesi E harfi ile bir sayı arasında deęiřiyorsa, yazıcının hata durumunda olduęunu gösterir. E harfi ile rakam hata kodları olarak iřlev görür. Örneęin, **Kopya sayısı** simgesi E harfi ile 4 rakamı arasında deęiřiyorsa, bu, kaęıt sıkıřması olduęunu gösterir.

Hata kodunu ve ilgili çözümlü öğrenmek için, [Kontrol paneli ışıkları ve erken simgeleri durumu, sayfa 8](#) içinde **Kopya sayısı** simgeleri hakkındaki bilgilere bakın.

HP destek

En son ürün güncelleştirmeleri ve destek bilgileri için, [HP DeskJet GT 5810 series destek web sitesini ziyaret edin \(www.hp.com/support\)](http://www.hp.com/support). HP çevrimiçi destek, yazıcınız konusunda yardımcı olacak çeşitli seçenekler sunar:



Sürücüler ve İndirilenler: Yazıcınızla birlikte kutu içinde gelen ürün kılavuzlarının ve belgelerinin yanı sıra yazılım sürücülerini ve güncelleştirmeleri indirin.



HP destek forumları: Yaygın sorulara ve sorunlara yanıtlar almak için HP Destek Forumları'nı ziyaret edin. Diğer HP müşterileri tarafından gönderilen soruları görebilir veya oturum açıp kendi soru ve yorumlarınızı gönderebilirsiniz.



Sorun giderme: Yazıcınızı tespit etmek ve önerilen çözümleri bulmak için HP çevrimiçi araçlarını kullanın.

Bize Ulaşın

Bir sorunun çözümü için bir HP teknik destek temsilcisinden yardım almanız gerekiyorsa, [Desteğe Başvurun web sitesini](#) ziyaret edin. Garanti kapsamındaki müşteriler için aşağıdaki başvuru seçenekleri ücretsiz olarak sunulmaktadır (garanti kapsamı dışındaki müşteriler için HP aracı yardımlı destek ücret gerektirebilir):



HP destek temsilcisi ile çevrimiçi sohbet.



Bir HP destek temsilcisini arayın.

HP desteğe başvururken, aşağıdaki bilgileri hazır bulundurun:

- Ürün adı (Yazıcı üzerinde yer alır ve HP DeskJet GT 5810 benzeri bir şeydir)
- Ürün numarası (ön kapağın iç kısmında yer alır)



- Seri numarası (yazıcının arkasında veya altında bulunur)

Yazıcıyı kaydettirme

Sadece birkaç dakikanızı ayırıp kaydettirerek daha hızlı hizmet, daha etkili destek ve ürün destek uyarılarından faydalanabilirsiniz. Yazılımı yüklerden yazıcıyı kaydettirmediyse, <http://www.register.hp.com> adresinden şimdi kaydettirebilirsiniz.

Ek garanti seçenekleri

Ek ücret karşılığında HP DeskJet GT 5810 series için genişletilmiş hizmet planları vardır. www.hp.com/support adresine gidin, ülkenizi/bölgenizi ve dilinizi seçin, ardından yazıcınıza yönelik uzatılmış garanti seçeneklerini inceleyin.

A Teknik bilgiler

HP DeskJet GT 5810 series ürününüze yönelik belirtiler ve uluslararası yasal düzenleme bilgileri bu bölümde verilmektedir.

Diğer belirtiler için, HP DeskJet GT 5810 series ile birlikte gelen basılı belgelere bakın.

Bu bölüm aşağıdaki konuları içermektedir:

- [HP Company bildirimleri](#)
- [Belirtiler](#)
- [Çevreci ürün yönetim programı](#)
- [Yasal düzenleme bildirimleri](#)

HP Company bildirimleri

Bu belgede yer alan bilgiler önceden haber verilmeksizin deęiřtirilebilir.

Tüm hakları saklıdır. Telif hakları yasalarında izin verilen durumlar dışında, önceden HP řirketinden yazılı izin alınmadan bu belgenin çoęaltılması, uyarlanması veya başka bir dile çevrilmesi yasaktır. HP ürün ve hizmetlerine ait yegane garantiler, bu ürün ve hizmetlerle birlikte sağlanan açık garanti bildirimlerinde sıralanmıştır. Bu belgede yer alan hiçbir ifade ek garanti oluşturacak şekilde yorumlanmamalıdır. HP, bu belgede olabilecek teknik hatalar ve yazım hataları veya eksikliklerinden dolayı sorumlu tutulamaz.

© Copyright 2015 HP Development Company, L.P.

Microsoft and Windows are either registered trademarks or trademarks of Microsoft Corporation in the United States and/or other countries.

Belirtiler

HP DeskJet GT 5810 series ürünüyle ilgili belirtiler bu bölümde verilmiştir. Ürün belirtileri konusunda daha fazla bilgi için bkz. www.hp.com/support adresindeki Product Data Sheet (Ürün Veri Sayfası).

Sistem gereksinimleri

- Yazılım ve sistem gereksinimleri Benioku dosyasında bulunabilir. Bu dosyayı yazıcınızla birlikte verilen HP yazıcı yazılımı CD'sinde bulabilirsiniz.
- İleride çıkacak işletim sistemleri ve desteği hakkında bilgili için www.hp.com/support adresindeki HP çevrimiçi destek web sitesini ziyaret edin.

Çevre belirtileri

- Önerilen çalışma sıcaklığı aralığı: 15°C ila 30°C (59°F ila 86°F)
- İzin verilen çalışma ısı aralığı: 5°C ila 40°C (41°F ila 104°F)
- Nem Oranı: %15 - %80 BN yoğunlaşmasız; 28°C maksimum çığ noktası
- Saklama sıcaklığı aralığı: -40°C ila 60°C (-40°F ila 140°F)
- Yüksek elektromanyetik alanların bulunması durumunda, HP DeskJet GT 5810 series ürününün çıktısında biraz bozulma olabilir
- HP, olası yüksek manyetik alanlardan kaynaklanan parazitleri en aza indirmek için 3 m uzunlukta ya da daha kısa USB kablosu kullanılmasını önerir.

Giriş tepsisi kapasitesi

- Düz kağıt sayfalar (80 g/m² [20lb]): En fazla 60
- Zarflar: En fazla 5
- Dizin kartları: En fazla 20
- Fotoğraf kağıdı sayfası: En fazla 20

Çıkış tepsisi kapasitesi

- Düz kağıt sayfalar (80 g/m² [20lb]): En fazla 25
- Zarflar: En fazla 5
- Dizin kartları: En fazla 10
- Fotoğraf kağıdı sayfası: En fazla 10

Kağıt boyutu

- Desteklenen ortam boyutlarının tam bir listesi için, yazıcı yazılımına bakın.

Kağıt ağırlıkları

- Düz Kağıt. 64 - 90 g/m² (16 - 24 lb)
- Zarflar: 75 - 90 g/m² (20 - 24 lb)

- Kartlar: En fazla 200 g/m² (110 lb dizin maksimum)
- Fotoğraf Kağıdı: Maks. 280 g/m² (75 lb)

Yazdırma belirtileri

- Baskı hızı, belgenin karmaşıklığına bağlı olarak değişiklik gösterir
- Yöntem: istendiğinde açılan termal inkjet
- Dil: PCL3 GUI

Kopyalama belirtileri

- Dijital görüntü işleme
- Kopyalama hızları modele ve belgenin karmaşıklığına bağlı olarak değişir

Tarama belirtileri

- Çözünürlük: 1200 x 1200 ppi optik değerine kadar
PPI çözünürlüğü hakkında daha fazla bilgi için tarayıcı yazılımına bakın.
- Renk: 24 bit renkli, 8 bit gri tonlamalı (256 gri düzeyi)
- Camdan maksimum tarama boyutu: 21,6 x 29,7 cm

Baskı çözünürlüğü

- Desteklenen yazdırma çözünürlüklerinin listesi için, [HP DeskJet GT 5810 series destek web sitesini ziyaret edin \(www.hp.com/support\)](http://www.hp.com/support).

Yazıcı kafası verimi

- Tahmini yazıcı kafası verimleri hakkında daha fazla bilgi için www.hp.com/go/learnaboutesupplies adresini ziyaret edin.

Ses bilgileri

- İnternet'e erişiminiz varsa, aşağıdaki [HP web sitesinden](http://www.hp.com) ses konusunda bilgi alabilirsiniz.

Çevreci ürün yönetim programı

HP, çevreye duyarlı bakış açısıyla kaliteli ürünler sağlama ilkesine bağlıdır. Bu ürün, geri dönüşüme katkı sağlayacak şekilde tasarlanmıştır. Doğru işlevsellik ve güvenilirlik özelliklerinden ödün verilmeden malzeme sayısı minimumda tutulmuştur. Birbirine benzemeyen malzemeler kolaylıkla birbirinden ayrılacak şekilde tasarlanmıştır. Mandalların ve diğer bağlantıların bulunması, bunlara ulaşılması ve genel araçlar kullanılarak çıkarılması kolaydır. Sökme ve onarım verimliliği açısından, yüksek öncelikli parçalar çabuk ulaşılabilir şekilde tasarlanmıştır.

Daha fazla bilgi için aşağıdaki adresteki HP's Commitment to the Environment Web sitesini ziyaret edin:

www.hp.com/hpinfo/globalcitizenship/environment

- [Ekolojik İpuçları](#)
- [Avrupa Birliği Komisyonu Düzenleme1275/2008](#)
- [Kağıt](#)
- [Plastik](#)
- [Malzeme güvenliği veri sayfaları](#)
- [Geri dönüşüm programı](#)
- [HP inkjet sarf malzemeleri geri dönüşüm programı](#)
- [Güç tüketimi](#)
- [Atık ekipmanların kullanıcılar tarafından imha edilmesi](#)
- [Kimyasal maddeler](#)
- [Kısıtlı Maddeler İşaretleme Koşulunun Mevcudiyetine Yönelik Beyan \(Tayvan\)](#)
- [Tehlikeli Maddeler/Elementler ve İçerikleri Tablosu \(Çin\)](#)
- [Tehlikeli madde kısıtlamaları \(Hindistan\)](#)
- [Tehlikeli madde kısıtlamaları \(Ukrayna\)](#)
- [Tehlikeli maddeler kısıtlaması beyannamesi \(Türkiye\)](#)
- [EPEAT](#)
- [Çin SEPA Eko Etiket Kullanıcı Bilgileri](#)
- [Yazıcı, Faks ve Fotokopi Makinesi için Çin Enerji Etiketleri](#)

Ekolojik İpuçları

HP, müşterilerinin çevreye olan etkilerini en aza indirmeyi amaç edinmiştir. HP'nin çevre konusundaki girişimleri hakkında daha fazla bilgi almak için HP Çevre Programları ve Girişimleri web sitesini ziyaret edin.

www.hp.com/hpinfo/globalcitizenship/environment/

Avrupa Birliđi Komisyonu Dzenleme1275/2008

Ürünün tüm kablolu ađ bađlantı noktalarının bađlı ve tüm kablosuz ađ bađlantı noktalarının etkin olduđu durumda, ađ bađlantılı bekleme modunda tükettiđi güç de dahil olmak üzere ürünle ilgili güç verilerine ulaşmak için www.hp.com/hpinfo/globalcitizenship/environment/productdata/itecodesktop-pc.html adresinde bulabileceđiniz IT ECO Declaration belgesinin P14 kodlu "Ek Bilgiler" bölümüne bakınız.

Kađıt

Bu ürün, DIN 19309 ve EN 12281:2002'ye göre geri dönüşümlü kađıt kullanımı için uygundur.

Plastik

25 gramın üzerindeki dönüştürülebilir plastik parçalar, uluslararası standartlara göre işaretlenerek, ürünün kullanım ömrü sona erdiđinde geri dönüşüm için belirlenmeleri kolaylaştırılmıřtır.

Malzeme güvenliđi veri sayfaları

Malzeme güvenliđi veri sayfaları (MSDS) HP'nin ařađıdaki web sitesinden sađlanabilir:

www.hp.com/go/msds

Geri dönüşüm programı

HP, birçok ülkede/bölgede artan sayıda ürün iade ve geri dönüşüm programları sunar ve dünya çapında en büyük elektronik geri dönüşüm merkezlerinin bazılarıyla ortaklırdır. HP, en yaygın kullanıma sahip ürünlerini yeniden satıřa sunarak kaynakların korunmasını sađlamaktadır. HP ürünlerinin geri dönüřtürülmesi ile ilgili daha fazla bilgi için lütfen ařađıdaki sayfayı ziyaret edin:

www.hp.com/hpinfo/globalcitizenship/environment/recycle/

HP inkjet sarf malzemeleri geri dönüşüm programı

HP, çevreyi korumaya kararlıdır. HP Inkjet Sarf Malzemeleri Geri Dönüşüm Programı, pek çok ülkede/bölgede uygulanmaktadır ve kullanılmıř yazıcı kartuřlarınıızı ve mürekkep kartuřlarınıızı ücretsiz olarak geri dönüřtürmenizi sađlar. Daha fazla bilgi için, řu web sitesine gidin:

www.hp.com/hpinfo/globalcitizenship/environment/recycle/

Güç tüketimi

ENERGY STAR® amblemini taşıyan HP baskı ve görüntüleme aygıtları, ABD Çevre Koruma Ajansı sertifikasına sahiptir. ENERGY STAR sertifikalı görüntüleme ürünlerinde ařađıdaki amblem bulunacaktır:



ENERGY STAR sertifikalı görüntülenme ürün modeli ek bilgileri řu adreste listelenmiřtir: www.hp.com/go/energystar

Atık ekipmanların kullanıcılar tarafından imha edilmesi



Bu sembol, ürününüzü diğer ev atıkları ile atmamanız gerektiği anlamına gelir. Bunun yerine atık cihazınızı, elektrikli ve elektronik atık cihazların geri dönüştürülmesi için belirtilen toplama noktasına teslim ederek insan sağlığını ve çevreyi korumalısınız. Daha fazla bilgi için, lütfen ev atıkları bertaraf hizmetinize başvurun veya <http://www.hp.com/recycle> adresine gidin.

Kimyasal maddeler

HP, REACH (1907/2006 EC No'lu Avrupa Konseyi ve Parlamentosu Düzenlemesi) gibi yasal gereksinimlere uyum doğrultusunda ürünlerimizdeki kimyasal maddeler hakkında müşterilerimize bilgi verme ilkesini benimsemiştir. Bu ürünün kimyasal bilgileriyle ilgili rapor aşağıdaki adreste bulunabilir: www.hp.com/go/reach.

Kısıtlı Maddeler İşaretleme Koşulunun Mevcudiyetine Yönelik Beyan (Tayvan)

限用物質含有情況標示聲明書

Declaration of the Presence Condition of the Restricted Substances Marking

單元 Unit	限用物質及其化學符號					
	Restricted substances and its chemical symbols					
	鉛 Lead (Pb)	汞 Mercury (Hg)	鎘 Cadmium (Cd)	六價鉻 Hexavalent chromium (Cr ⁶⁺)	多溴聯苯 Polybrominate d biphenyls (PBB)	多溴二苯醚 Polybrominate d diphenyl ethers (PBDE)
外殼和紙匣 (External Casings and Trays)	0	0	0	0	0	0
電線 (Cables)	0	0	0	0	0	0
印刷電路板 (Printed Circuit Boards)	—	0	0	0	0	0
列印引擎(Print Engine)	—	0	0	0	0	0
列印機組件 (Print Assembly)	—	0	0	0	0	0
噴墨印表機墨水匣 (Print Supplies)	0	0	0	0	0	0
列印機配件 (Print Accessory)	—	0	0	0	0	0

備考 1. “超出 0.1 wt %” 及 “超出 0.01 wt %” 係指限用物質之百分比含量超出百分比含量基準值。

Note 1: “Exceeding 0.1 wt %” and “exceeding 0.01 wt %” indicate that the percentage content of the restricted substance exceeds the reference percentage value of presence condition.

備考 2. “0” 係指該項限用物質之百分比含量未超出百分比含量基準值。

Note 2: “0” indicates that the percentage content of the restricted substance does not exceed the percentage of reference value of presence.

備考 3. “—” 係指該項限用物質為排除項目。

Note 3: The “-” indicates that the restricted substance corresponds to the exemption.

若要存取產品的最新使用指南或手冊，請前往 www.support.hp.com。選取搜尋您的產品，然後依照畫面上的指示繼續執行。

To access the latest user guides or manuals for your product, go to www.support.hp.com. Select **Find your product**, and then follow the onscreen instructions.

Tehlikeli Maddeler/Elementler ve İçerikleri Tablosu (Çin)

产品中有毒物质或元素的名称及含量 根据中国《电子信息产品污染控制管理办法》						
部件名称	有毒物质或元素					
	铅 (Pb)	汞 (Hg)	镉 (Cd)	六价铬 (Cr(VI))	多溴联苯 (PBB)	多溴二苯醚 (PBDE)
外壳和托盘	0	0	0	0	0	0
电线	0	0	0	0	0	0
印刷电路板	X	0	0	0	0	0
打印系统	X	0	0	0	0	0
显示器	X	0	0	0	0	0
喷墨打印机墨盒	0	0	0	0	0	0
驱动光盘	X	0	0	0	0	0
扫描仪	X	X	0	0	0	0
网络配件	X	0	0	0	0	0
电池板	X	0	0	0	0	0
自动双面打印系统	0	0	0	0	0	0
外部电源	X	0	0	0	0	0

本表格依据SJ/T 11364 的规定编制。
 0: 表示该有害物质在该部件所有均质材料中的含量均在GB/T 26572 规定的限量要求以下。
 X: 表示该有害物质至少在该部件的某一均质材料中的含量超出GB/T 26572 规定的限量要求。

此表中所有名称中含“X”的部件均符合欧盟 RoHS 立法。

注: 环保使用期限的参考标识取决于产品正常工作的温度和湿度等条件。

Tehlikeli madde kısıtlamaları (Hindistan)

Restriction of hazardous substances (India)

This product complies with the "India E-waste (Management and Handling) Rule 2011" and prohibits use of lead, mercury, hexavalent chromium, polybrominated biphenyls or polybrominated diphenyl ethers in concentrations exceeding 0.1 weight % and 0.01 weight % for cadmium, except for the exemptions set in Schedule 2 of the Rule.

Tehlikeli madde kısıtlamaları (Ukrayna)

Технічний регламент щодо обмеження використання небезпечних речовин (Україна)

Обладнання відповідає вимогам Технічного регламенту щодо обмеження використання деяких небезпечних речовин в електричному та електронному обладнанні, затвердженого постановою Кабінету Міністрів України від 3 грудня 2008 № 1057

Tehlikeli maddeler kısıtlaması beyannamesi (Türkiye)

Restriction on Hazardous Substances statement (Turkey)	Türkiye Cumhuriyeti: EEE Yönetmeliğine Uygundur
--	---

EPEAT

EPEAT

Most HP products are designed to meet EPEAT. EPEAT is a comprehensive environmental rating that helps identify greener electronics equipment. For more information on EPEAT go to www.epeat.net. For information on HP's EPEAT registered products go to www.hp.com/hpinfo/globalcitizenship/environment/pdf/epeat_printers.pdf.

Çin SEPA Eko Etiket Kullanıcı Bilgileri

中国环境标识认证产品用户说明

噪声大于63.0Db(A)的办公设备不宜放置于办公室内，请在独立的隔离区域使用。

如需长时间使用本产品或打印大量文件，请确保在通风良好的房间内使用。

如您需要确认本产品处于零能耗状态，请按下电源关闭按钮，并将插头从电源插座断开。

您可以使用再生纸，以减少资源耗费。

复印机、打印机和传真机能源效率标识 实施规则

依据“复印机、打印机和传真机能源效率标识实施规则”，该打印机具有中国能效标识。标识上显示的能效等级和操作模式值根据“复印机、打印机和传真机能效限定值及能效等级”标准（“GB 21521”）来确定和计算。

1. 能效等级

产品能效等级分为3级，其中1级能效最高。能效限定值根据产品类型和打印速度由标准确定。能效等级则根据基本功耗水平以及网络接口和内存等附加组件和功能的功率因子之和来计算。

2. 能效信息

喷墨打印机

- 操作模式功率

睡眠状态的能耗按照 GB 21521 标准来衡量和计算。该数据以瓦特 (W) 表示。

- 待机功率

待机状态是产品连接到电网电源上功率最低的状态。该状态可以延续无限长时间，且使用者无法改变此状态下产品的功率。对于“成像设备”产品，“待机”状态通常相当于“关闭”状态，但也可能相当于“准备”状态或“睡眠”状态。该数据以瓦特 (W) 表示。

- 睡眠状态预设延迟时间

出厂前由制造商设置的时间决定了该产品在完成主功能后进入低耗模式（例如睡眠、自动关机）的时间。该数据以分钟表示。

- 附加功能功率因子之和

网络接口和内存等附加功能的功率因子之和。该数据以瓦特 (W) 表示。

标识上显示的能耗数据是根据典型配置测量得出的数据，此类配置包含登记备案的打印机依据复印机、打印机和传真机能源效率标识实施规则所选的所有配置。因此，该特定产品型号的实际能耗可能与标识上显示的数据有所不同。

要了解规范的更多详情，请参考最新版的 GB 21521 标准。

Yasal düzenleme bildirimleri

HP DeskJet GT 5810 series , ülkenizde/bölgenizde bulunan yasal düzenleme kurumlarının ürün gereksinimlerini karşılamaktadır.

Bu bölüm aşağıdaki konuları içermektedir:

- [Ürününüzün yasal model numarası](#)
- [FCC beyanı](#)
- [Kore'deki kullanıcılara yönelik bildirim](#)
- [Avrupa Birliği Yasal Düzenleme Bildirimi](#)
- [Uygunluk beyanı](#)

Ürününüzün yasal model numarası

Yasal kimlik işlemleri için ürününüze bir Yasal Model Numarası atanmıştır. SNPRH-1506, ürününüzün Yasal Model Numarasıdır. Bu yasal model numarası pazarlama adıyla (HP DeskJet GT 5810 All-in-One Printer, vb.) veya ürün numaralarıyla (L9U63A, L9U64A, vb.) karıştırılmamalıdır.

FCC beyanı

FCC statement

The United States Federal Communications Commission (in 47 CFR 15.105) has specified that the following notice be brought to the attention of users of this product.

This equipment has been tested and found to comply with the limits for a Class B digital device, pursuant to Part 15 of the FCC Rules. These limits are designed to provide reasonable protection against harmful interference in a residential installation. This equipment generates, uses and can radiate radio frequency energy and, if not installed and used in accordance with the instructions, may cause harmful interference to radio communications. However, there is no guarantee that interference will not occur in a particular installation. If this equipment does cause harmful interference to radio or television reception, which can be determined by turning the equipment off and on, the user is encouraged to try to correct the interference by one or more of the following measures:

- Reorient or relocate the receiving antenna.
- Increase the separation between the equipment and the receiver.
- Connect the equipment into an outlet on a circuit different from that to which the receiver is connected.
- Consult the dealer or an experienced radio/TV technician for help.

For further information, contact:

Manager of Corporate Product Regulations
HP Inc. 1501 Page Mill Road,
Palo Alto, CA 94304, U.S.A.

Modifications (part 15.21)

The FCC requires the user to be notified that any changes or modifications made to this device that are not expressly approved by HP may void the user's authority to operate the equipment.

This device complies with Part 15 of the FCC Rules. Operation is subject to the following two conditions: (1) this device may not cause harmful interference, and (2) this device must accept any interference received, including interference that may cause undesired operation.

Kore'deki kullanıcılara yönelik bildirim

B 급 기기 (가정용 방송통신기기)	이 기기는 가정용(B급)으로 전자파적합등록을 한 기기로서 주로 가정에서 사용하는 것을 목적으로 하며, 모든 지역에서 사용할 수 있습니다.
------------------------	--

Avrupa Birliđi Yasal Dzenleme Bildirimi



CE iřaretini tařıyan őrnler, őrn iin geerli olabilecek ařađıdaki AB Direktiflerinden biri veya daha fazlası ile uyumludur: Düşük Voltaj Direktifi 2006/95/AT, EMC Direktifi 2004/108/AT, Ecodesign Direktifi 2009/125/AT, R&TTE Direktifi 1999/5/AT, RoHS Direktifi 2011/65/AB. Bu direktiflere uyum, yürürlükteki Avrupa Uyumlulařtırılmıř Standartları kullanılarak deđerlendirilmektedir. Uygunluk Beyanı, ařađıdaki web sitesinde bulunabilir: www.hp.com/go/certificates (Őrűn model adı veya őrűnűn yasal dzenleme etiketi űzerinde bulunabilecek olan Yasal Dzenleme Model Numarası (RMN) ile aratın.)

Yasal dzenlemeye iliřkin konularda bařvuru noktası:

HP Deutschland GmbH, HQ-TRE, Schickardstrasse 32, 71034 Boeblingen, Almanya



DECLARATION OF CONFORMITY

according to ISO/IEC 17050-1 and EN 17050-1

DoC #: SNPRH-1506-R2

Supplier's Name: HP Inc.
Supplier's Address: 20, Jia Feng Road Waigaoqiao Free Trade Zone Pudong,
Shanghai, PRC 200131
declares, that the product
Product Name and Model: HP DeskJet GT 5810 All-in-One Printer Series
Regulatory Model Number: ¹⁾ SNPRH-1506
Product Options: All

conforms to the following Product Specifications and Regulations:

EMC:

CISPR 22:2008 Class B
EN 55022:2010 Class B
EN 55024:2010
EN 61000-3-2:2006 +A1:2009 +A2:2009
EN 61000-3-3:2013
FCC CFR 47 Part 15 Class B

Safety:

EN 60950-1:2006 +A11:2009 +A1:2010 +A12:2011
IEC 60950-1:2005 +A1:2009
EN 62479:2010

Energy Use:

Regulation (EC) No. 1275/2008
ENERGY STAR® Qualified Imaging Equipment Operational Mode (OM) Test Procedure
EN 50564:2011
IEC 62301:2005

RoHS:

EN 50581:2012

The product herewith complies with the requirements of the Low Voltage Directive 2006/95/EC (until 19.4.2016), the Low Voltage Directive 2014/35/EU (from 20.4.2016), the EMC Directive 2004/108/EC (until 19.4.2016), the EMC Directive 2014/30/EU (from 20.4.2016) and the Eco design Directive 2009/125/EC, the RoHS Directive 2011/65/EU and carries the CE-Marking **CE** accordingly.

This device complies with part 15 of the FCC Rules. Operation is subject to the following two conditions:

(1) This device may not cause harmful interference, and (2) this device must accept any interference received, including interference that may cause undesired operation.

Additional Information:

- 1) This product is assigned a Regulatory Model Number which stays with the regulatory aspects of the design. The Regulatory Model Number is the main product identifier in the regulatory documentation and test reports, this number should not be confused with the marketing name or the product numbers.

Shen HongBo

2016 1st April

ICS Product Hardware Quality Engineering, Manager

Local contact for regulatory topics only:

EU: HP Inc. Deutschland GmbH, HQ-TRE, Schickardstrasse 32, 71034 Boeblingen, Germany
U.S.: HP Inc. 1501 Page Mill Road, Palo Alto, CA 94304, U.S.A.

www.hp.eu/certificates



UYGUNLUK BEYANI

ISO/IEC 17050-1 ve EN 17050-1 uyarınca

DoC #: SNPRH-1506-R1

Tedarikçi Adı:	HP Inc.
Tedarikçi Adresi:	20, Jia Feng Road Waigaoqiao Free Trade Zone Pudong, Şanghai, PRC 200131
Aşağıda bilgileri verilen ürünün:	
Ürün Adı ve Modeli:	HP DeskJet GT 5810 All-in-One Yazıcı Serisi
Yasal Model Numarası: 1)	SNPRH-1506
Ürün Seçenekleri:	Tümü
Aşağıdaki Ürün Belirtilmelerine ve Mevzuatlara uygun olduğunu beyan eder:	

EMC:

CISPR 22:2008 Sınıf B
EN 55022:2010 Sınıf B
EN 55024:2010
EN 61000-3-2:2006 +A1:2009 +A2:2009
EN 61000-3-3:2013
FCC CFR 47 Kısım 15 Sınıf B

Güvenlik:

EN 60950-1:2006 +A11:2009 +A1:2010 +A12:2011
IEC 609501:2005 +A1:2009
EN 62479:2010

Enerji Kullanımı:

Mevzuat (AT) No. 1275/2008
ENERGY STAR® Nitelikli Görüntüleme Ekipmanı Çalışma Modu (OM) Test Prosedürü
EN 50564:2011
IEC 62301:2005

RoHS:

EN 50581:2012

İşbu ürün, Düşük Voltaj Direktifi 2006/95/AT, EMC Direktifi 2004/108/AT, R&TTE Direktifi 1999/5/AT, Ecodesign Direktifi 2009/125/AT, RoHS Direktifi 2011/65/AB gerekliliklerine uygundur ve bunu gösterir şekilde işareti taşımaktadır.

Bu aygıt, FCC Kuralları, kısım 15'e uygundur. Çalışması, aşağıdaki iki koşula tabidir:

(1) Bu aygıt zararlı parazite neden olamaz ve (2) bu aygıt, istenmeyen biçimde çalışmasına sebep olabilecek parazit de dahil olmak üzere alınan her türlü paraziti kabul etmelidir.

Ek Bilgiler:

1) Bu ürüne, tasarımın yasal düzenleme kısmına ilişkin bir Yasal Model Numarası atanmıştır. Yasal belgelerdeki ve test raporlarındaki ana ürün tanımlayıcısı Yasal Model Numarası'dır. Bu numara, pazarlama adı veya ürün numaraları ile karıştırılmamalıdır.

Shen HongBo

2015

ICS Ürün Donanım Kalitesi Mühendislik Müdürü

Yalnızca yasal düzenleme konularında yerel başvuru noktası:

AB: HP Deutschland GmbH, HQ-TRE, Schickardstrasse 32, 71034 Boeblingen, Almanya
ABD: HP Inc. 1501 Page Mill Road, Palo Alto, CA 94304, ABD

www.hp.eu/certificates

Dizin

B

belirtiler
sistem gereksinimleri 83

Ç

çevre
çevre belirtileri 83
Çevreci ürün yönetim programı
85
çoklu beslemeler, sorun giderme 58

D

desteklenen işletim sistemleri 83
durum simgeleri 7
düğmeler, kontrol paneli 6
düzenleme bildirimleri 92

G

garanti 80
geri dönüşüm
mürekkep kartuşları 86
güç
sorun giderme 77

K

kağıt
besleme sorununu giderme 57
eğri sayfalar 58
HP, sipariş 19
sıkışmaları giderme 52
kağıt besleme sorunları, sorun
giderme 57
kırılma, sorun giderme
yazdırma 58
kontrol paneli
durum simgeleri 7
düğmeler 6
özellikler 6

kopyalama
belirtiler 84

M

müşteri desteği
garanti 80

S

sıkışmalar
temizleme 52
sistem gereksinimleri 83
sorun giderme
birden fazla kağıt alınıyor 58
eğri sayfalar 58
güç 77
kağıt besleme sorunları 57
kağıt tepside alınmıyor 57
yazdırma 77

T

tarama
tarama belirtileri 84
taşıyıcı
taşıyıcı sıkışmalarını giderme 56
teknik bilgiler
çevre belirtileri 83
kopyalama belirtileri 84
tarama belirtileri 84
yazdırma belirtileri 84
tepsiler
besleme sorununu giderme 57
kağıt sıkışmalarını giderme 52

W

Windows
sistem gereksinimleri 83

Y

yasal uyarılar
ürününüzün yasal model
numarası 92
yazdırma
belirtiler 84
sorun giderme 77
yazıcı yazılımı (Windows)
açma 21