



Započnite ovdje

[Hrvatski]

Începeți aici

[Română]



Slovenščina
srpski

1...2...3...

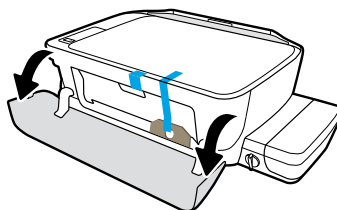
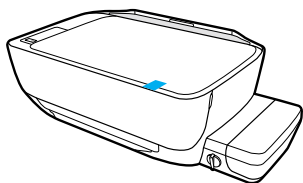
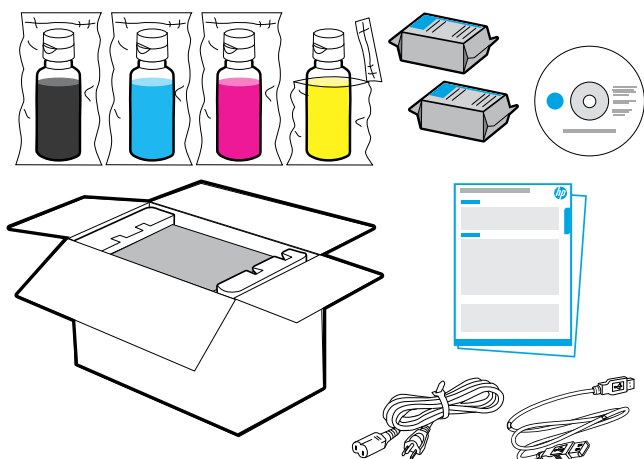
1

Priprema

Raspakirajte pisač i priključite ga na napajanje. **HR**

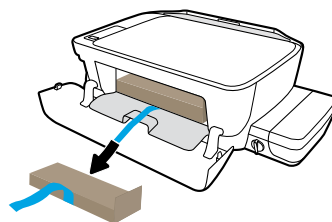
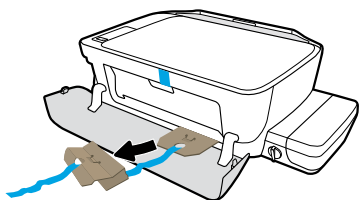
Pregătirea

Despachetați și porniți alimentarea. **RO**



Uklonite traku i ambalažu.

Îndepărtați banda și materialul de ambalare.



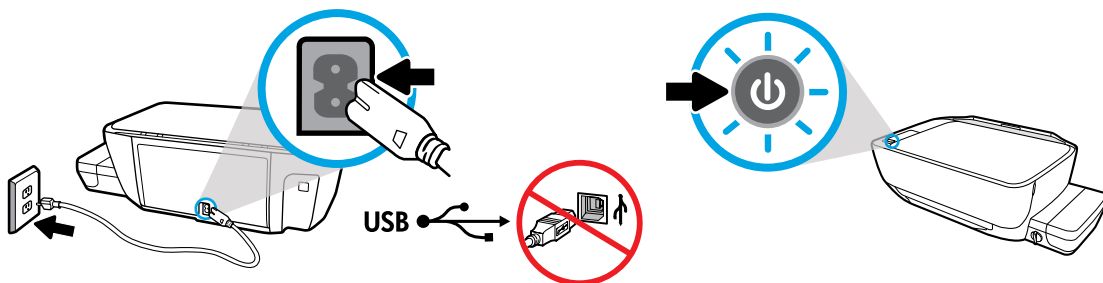
Uklonite kartonske umetke.

Îndepărtați piedicile din carton.



Pisač stavite na ravnu površinu gdje ga namjeravate koristiti.

Puneți imprimanta pe o suprafață orizontală, acolo unde doriți să o utilizați.



Priključite kabel za napajanje i uključite pisač. Ne priključujte USB kabel dok se to ne zatraži od vas tijekom instalacije softvera.

Conectați cablul de alimentare și porniți alimentarea. Nu conectați cablul USB până când nu vi se solicită acest lucru în timpul instalării software-ului.

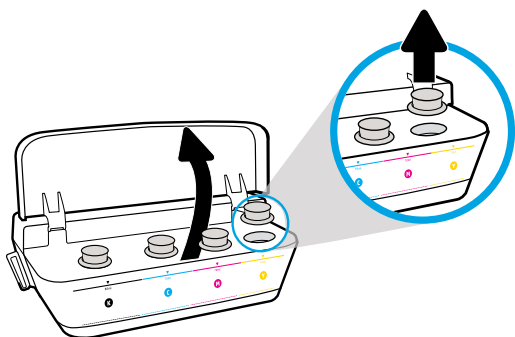
2

Ponovno punjenje spremnika tintom

Uskladite boju tinte i boju na spremniku. **HR**

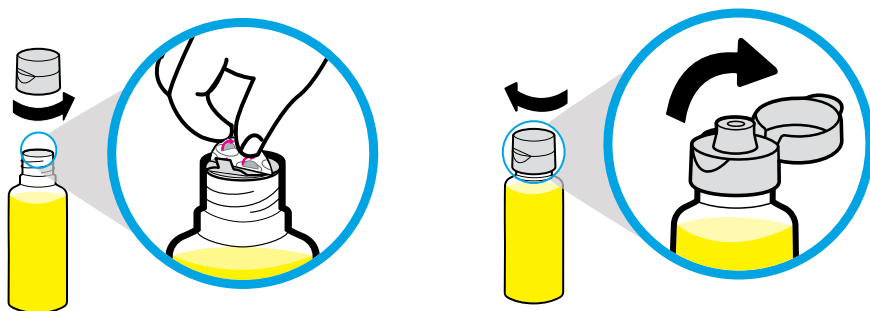
Umplerea rezervoarelor de cerneală

Culoarea cernelii trebuie să corespundă culorii de pe rezervor. **RO**



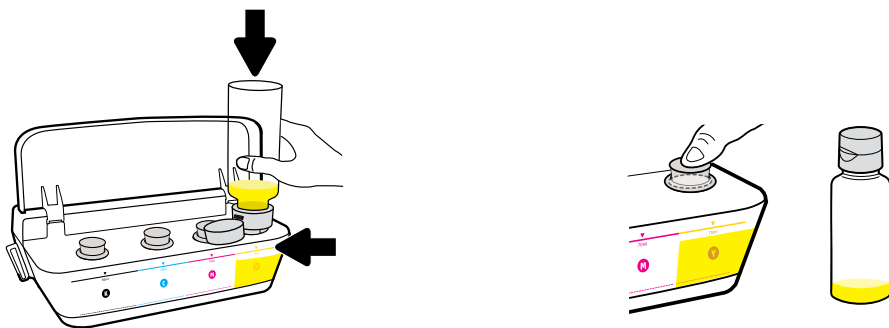
Otvorite poklopac spremnika s tintom. Skinite čep sa spremnika sa žutom bojom.

Deschideți capacul rezervoarelor de cerneală. Scoateți dopul de la rezervorul galben.



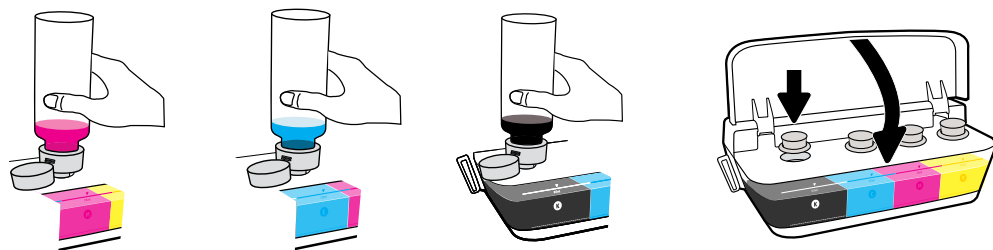
Skinite čep s bočice sa žutom tintom, a zatim i zaštitu. Vratite čep i otvorite poklopac.

Scoateți capacul sticlei galbene, îndepărtați sigiliul. Puneți capacul la loc, deschideți clapa.



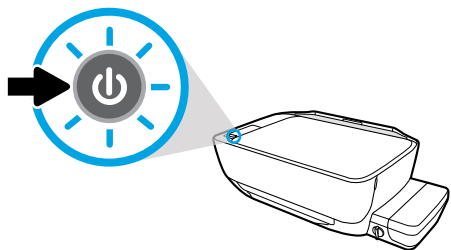
Držite bočicu sa žutom bojom na mlaznici spremnika i iscijedite tintu. Vratite čep i čvrsto pritisnite da se zatvori.

Țineți sticla galbenă pe duza rezervorului și scurgeți cerneala. Puneți dopul la loc, apăsați ferm pentru a-l închide.



Novovite navedene korake za svaku boju. Zatvorite poklopac. Spremite preostalu crnu tintu za ponovno punjenje.

Repetati pașii pentru fiecare culoare. Închideți capacul. Păstrați cerneala neagră rămasă, pentru reumplere.



Provjerite je li pisač uključen.

Asigurați-vă că imprimanta este pornită.

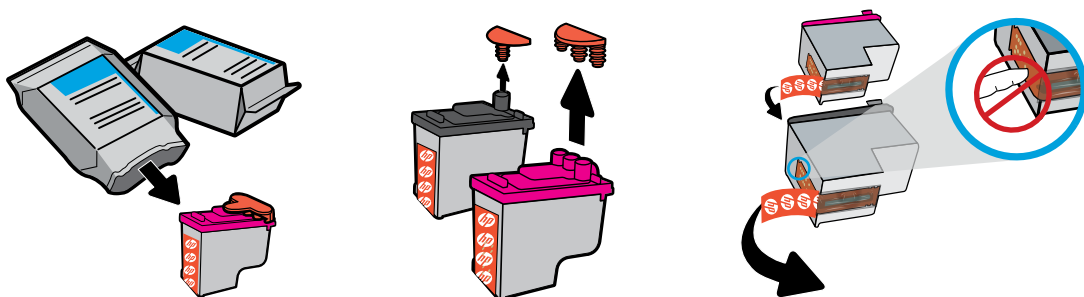
3

Instaliranje ispisnih glava

Nakon umetanja zasun mora biti zatvoren! **HR**

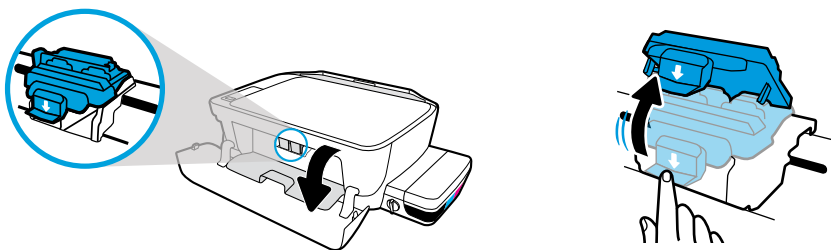
Instalarea capetelor de imprimare

După instalare, țineți zăvorul închis! **RO**



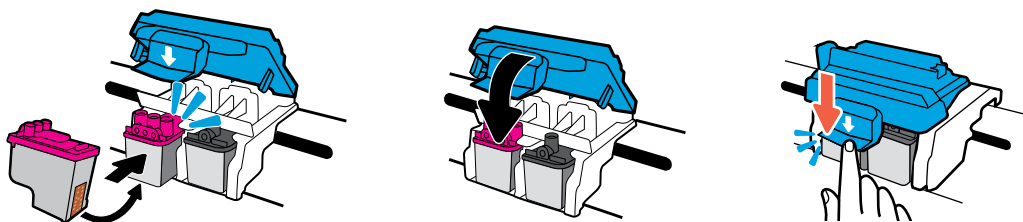
Skinite čepove s vrhova ispisnih glava, a zatim trake s kontakata tako da povučete jezičce.

Scoateți dopurile din partea superioară a capetelor de imprimare, apoi îndepărtați banda de pe contacte utilizând urechile de tragere.



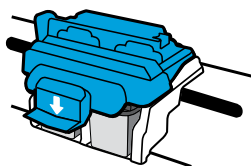
Otvorite prednja vratašca i vratašca za pristup ispisnoj glavi. Da biste otvorili plavi zasun nosača, pritisnite ga prema dolje.

Deschideți ușa frontală și ușa de acces la capetele de imprimare. Apăsăți în jos pentru a deschide zăvorul albastru al carului.



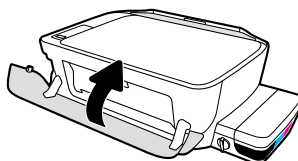
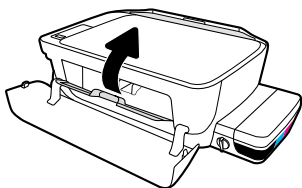
Gurajte ispisne glave dok ne sjednu na mjesto. Čvrsto zatvorite plavi zasun nosača.

Glisați capetele de imprimare spre interior până când se fixează pe poziție. Închideți ferm zăvorul albastru al carului.



VAŽNO! Nakon umetanja ispisne glave plavi zasun nosača mora biti zatvoren.

IMPORTANT! După instalarea capetelor de imprimare, țineți închis zăvorul albastru al carului.



Zatvorite vratašca za pristup ispisnoj glavi, a zatim zatvorite prednja vratašca.

Închideți ușa de acces la capetele de imprimare, apoi închideți ușa frontală.

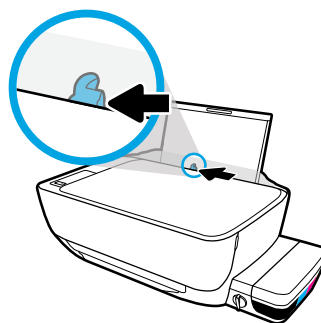
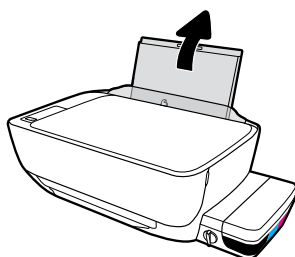
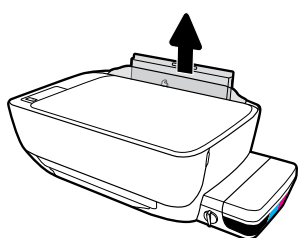
4

Umetanje papira

Poravnajte pomoću stranice koja se ispisuje. **HR**

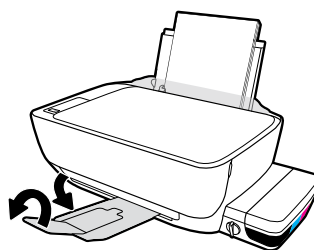
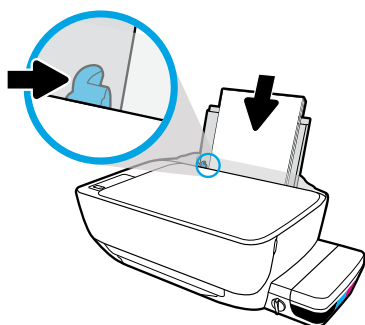
Încărcarea hârtiei

Efectuați alinierea utilizând pagina imprimată. **RO**



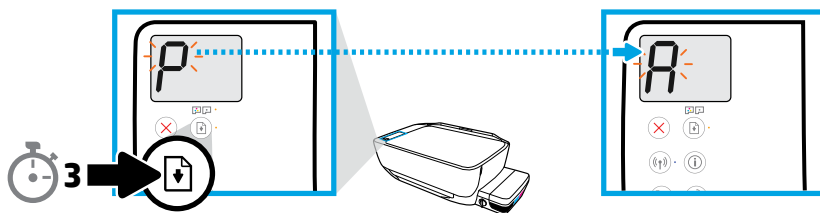
Izvucite ulaznu ladicu. Pomaknite vodilicu prema van.


Trageți în afară tava de intrare. Glisați ghidajul spre exterior.



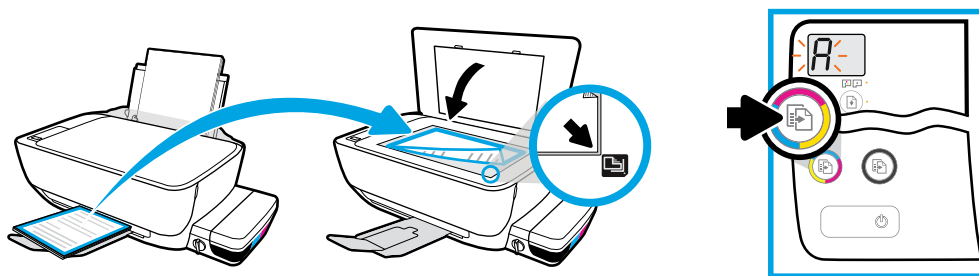
Umetnite snop običnog bijelog papira, a zatim podesite vodilicu. Izvucite izlaznu ladicu i produžetak.


Introduceți un teanc de hârtie simplă albă, apoi reglați ghidajul. Trageți în afară tava de ieșire și extensia.




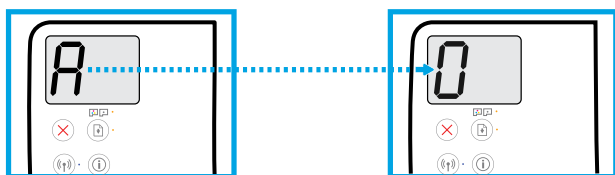
Pritisnite  3 sekunde. Stranica za poravnanje ispisuje se kada se slovo koje trepće promijeni iz "P" u "A".

Apăsați  timp de 3 secunde. Pagina de aliniere se imprimă atunci când litera „P” clipitoare devine litera „A”.



Postavite stranicu za poravnanje na staklo skenera. Pritisnite  da biste skenirali i poravnali pisač

Așezați pagina de aliniere pe geamul scannerului. Apăsați  pentru a scana și a alinia imprimanta



Nastavite postavljanje kada slovo "A" postane "0".

Continuați configurarea când litera „A” devine cifra „0”.

5

Povezivanje

Umetnite CD ili se povežite s internetom da biste nastavili postavljanje. HR


Conectarea


Introduceți CD-ul sau conectați-vă online pentru a continua configurarea. RO

Postavljanje računala

Umetnite CD sa softverom za HP-ov pisač u računalo ili u web-preglednik unesite



123.hp.com/dj5820.

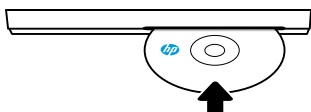
 Ako koristite Windows, a instalacijski se program automatski ne pokreće kada umetnete CD u računalo, dođite do datoteke setup.exe na CD-u, a zatim je dvokliknite da biste je pokrenuli.

 Informirajte se o mogućnostima bežičnog ispisa i zatražite pomoć s povezivanjem pisača s bežičnom vezom na web-mjestu **hp.com/go/wirelessprinting.**

Postavljanje mobilnog uređaja

Upišite **123.hp.com/dj5820** u web-preglednik ili skenirajte QR kôd da biste preuzeli i pokrenuli aplikaciju HP All-in-One Printer Remote.

 Da biste se informirali o dodatnim mogućnostima izravnog povezivanja pisača s mobilnim uređajem, pritisnite gumb  na upravljačkoj ploči pisača da biste ispisali stranicu s podacima o pisaču.





123.hp.com/dj5820



Configurarea computerului



Introduceți CD-ul cu software-ul imprimantei HP în computer sau introduceți adresa

123.hp.com/dj5820 într-un browser Web.

-  Dacă utilizați Windows, iar programul de instalare nu pornește automat atunci când introduceți CD-ul în computer, navigați la fișierul setup.exe de pe CD și faceți dublu clic pe acesta pentru a-l lansa.
-  Aflați detalii despre opțiunile de imprimare wireless și obțineți ajutor referitor la conectarea imprimantei la rețeaua wireless, de la hp.com/go/wirelessprinting.

Configurarea caracteristicilor de mobilitate

Introduceți **123.hp.com/dj5820** într-un browser Web sau scanați codul QR pentru a descărca și a lansa aplicația HP All-in-One Printer Remote.

-  Pentru a afla detalii despre opțiunile suplimentare pentru conectarea directă a imprimantei la dispozitivul mobil, apăsați butonul  de pe panoul de control al imprimantei pentru a imprima pagina cu informații despre imprimantă.

6

Aktivacija

Registrijajte pisač. HR

Activarea

Înregistrați imprimanta. RO

Spremnj ste za ispis ako ste učinili sljedeće:

- ispunili spremnike s tintom, umetnuli papir i poravnali ispisne glave
- instalirali softver za HP-ov pisač ili aplikaciju HP All-in-One Printer Remote
- registrirali pisač

VAŽNO! Pročitajte sljedeće stranice da biste spriječili oštećenje pisača.

Sunteți pregătit să imprimați dacă:

- Ați umplut rezervoarele de cerneală, ați încărcat hârtie și ați aliniat capetele de imprimare.
- Ați instalat software-ul imprimantei HP sau aplicația HP All-in-One Printer Remote.
- Ați înregistrat imprimanta.

IMPORTANT! Citiți următoarele pagini pentru a preveni deteriorarea imprimantei.

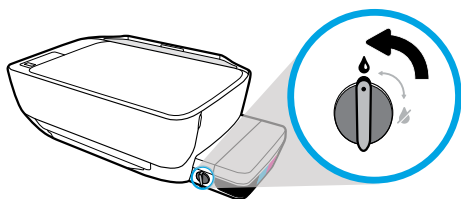


Provjera ventila za kontrolu protoka tinte

Otključajte kada ispisujete, a zaključajte kada premještate pisač. **HR**

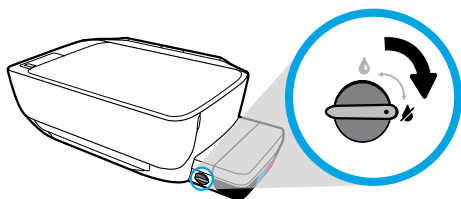
Verificați supapa de cerneală

Deblocați-o pentru imprimare, blocați-o pentru mutare. **RO**



Ventil trebuie otključati (okomiti položaj) prije ispisivanja, tako da tinta može teći.

Înainte de a imprima, trebuie să deblocați supapa (poziție verticală), astfel încât cerneala să poată curge.



Ventil trebuie zaključati (vodoravni položaj) prije premještanja ili naginjanja pisača, tako da tinta ne curi.

Înainte de a muta sau a înclina imprimanta, trebuie să blocați supapa (poziție orizontală), astfel încât cerneala să nu se scurgă.

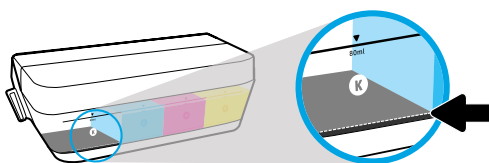


Provjera razine tinte

Uvijek održavajte odgovarajuće razine tinte. **HR**

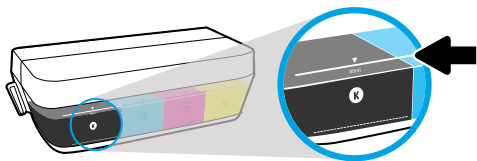
Verificați nivelurile de cerneală

Mențineți întotdeauna niveluri corespunzătoare ale cernelii. **RO**



Tintu morate ponovno napuniti prije nego što razina tinte padne ispod crte za tintu.

Trebuie să reumpleți cu cerneală înainte ca nivelul cernelii să fie sub linia de minim de cerneală.



Tintu ne smijete napuniti iznad crte maksimalnog punjenja. Kada ponovno napunite spremnike, nešto će tinte ostati.

Nu trebuie să umpleți cu cerneală peste linia de maxim. Când efectuați reumplerea, va rămâne o anumită cantitate de cerneală în plus.

 Servis uređaja ili popravci potrebni zbog nepravilnog punjenja spremnika s tintom ili korištenja tinte koju nije proizveo HP nisu pokriveni jamstvom.

Lucrările de service sau reparațiile produsului necesare ca urmare a umplerii necorespunzătoare a rezervoarelor de cerneală și/sau a utilizării cernelurilor care nu sunt produse de HP nu sunt acoperite de garanție.

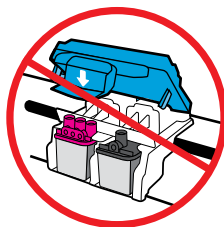
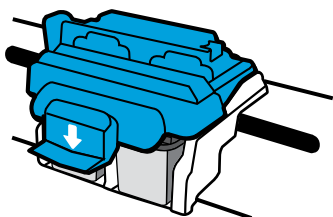


Zasun treba biti zatvoren

Nakon postavljanja nemojte otvarati plavi zasun spremnika. HR

Țineți zăvorul închis

După configurare, nu deschideți zăvorul albastru al carului. RO



Ako su ispisne glave premazane tintom, nemojte otvarati plavi zasun spremnika. Otvaranje zasuna može uzrokovati trajna oštećenja ispisnih glava.

După ce capetele de imprimare au fost amorsate cu cerneală, nu trebuie să deschideți zăvorul albastru al carului. Deschiderea zăvorului poate cauza deteriorarea permanentă a capetelor de imprimare
