

# Optical Drive Replacement Instructions



904514-121



## Before you begin

Observe the following requirements before removing and replacing the optical drive.

**WARNING:** Never open the cover while the power cord is attached. You might damage your computer or be injured by the spinning fan blades.

**WARNING:** Avoid touching sharp edges inside the computer.

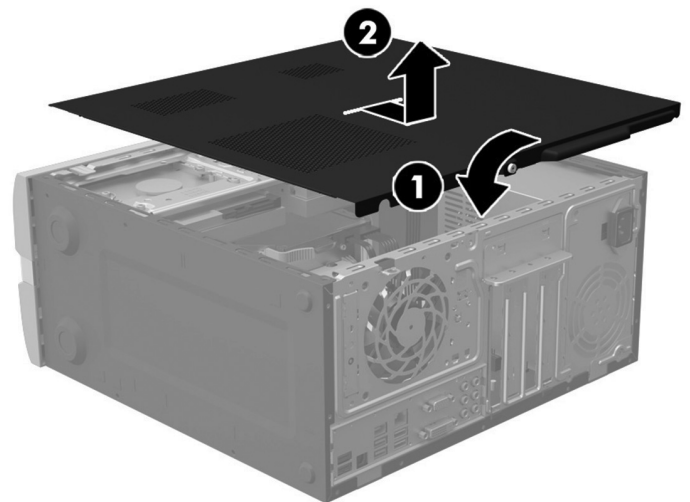
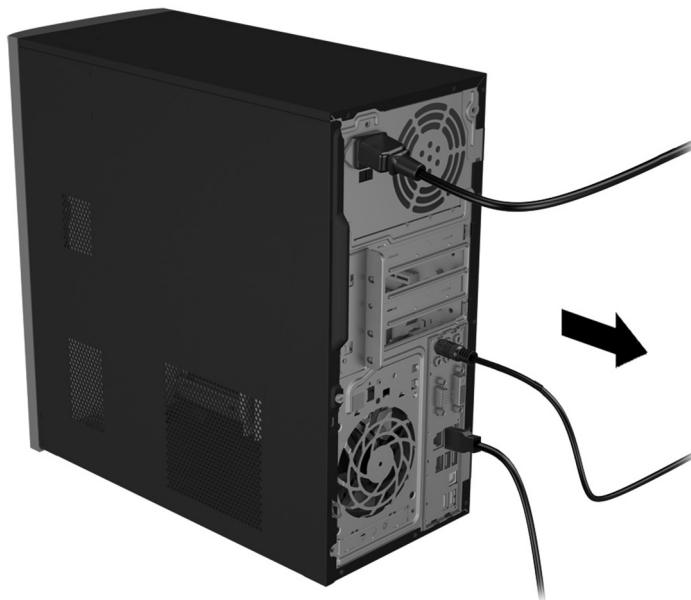
**CAUTION:** Static electricity can damage the electronic components inside the computer. Discharge static electricity by touching the metal cage of the computer before touching any internal parts or electronic components.

## Tools needed

Phillips #2 screwdriver

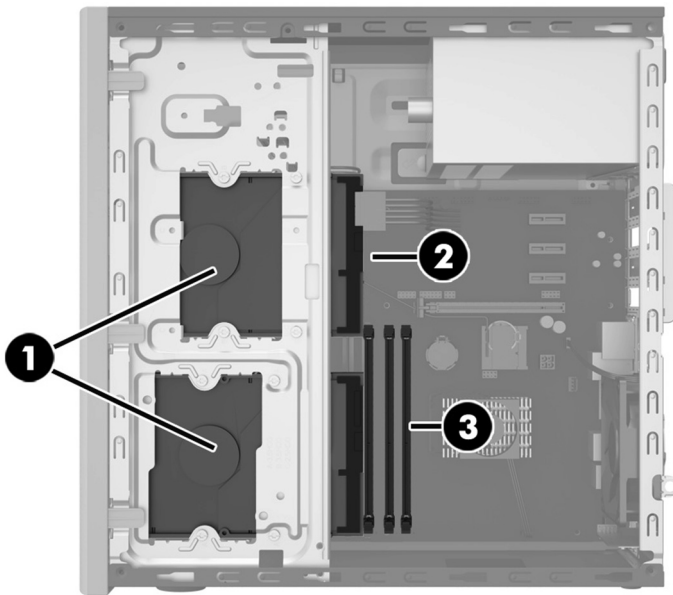
## Removing the optical drive

1. Disconnect the power cord and all attached cables from the back of the computer.
2. To remove the access panel, loosen the captive Phillips screw (1), slide the access panel back, and lift it off the computer (2).

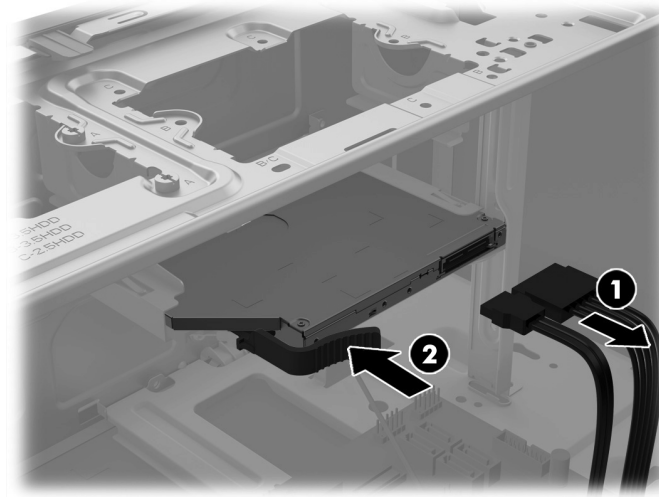


3. Locate the optical drive:

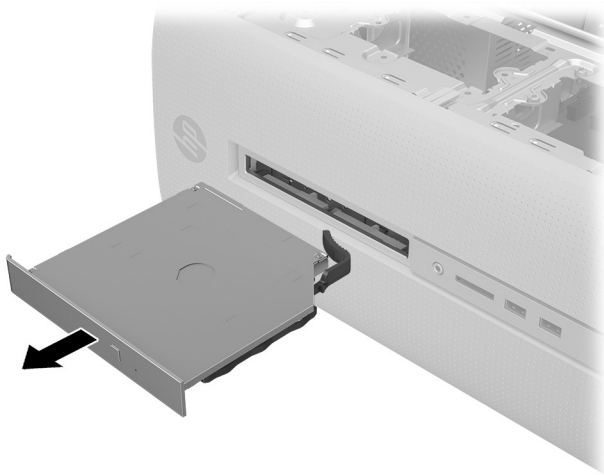
- 1. Hard drive
- 2. Optical drive**
- 3. Memory modules



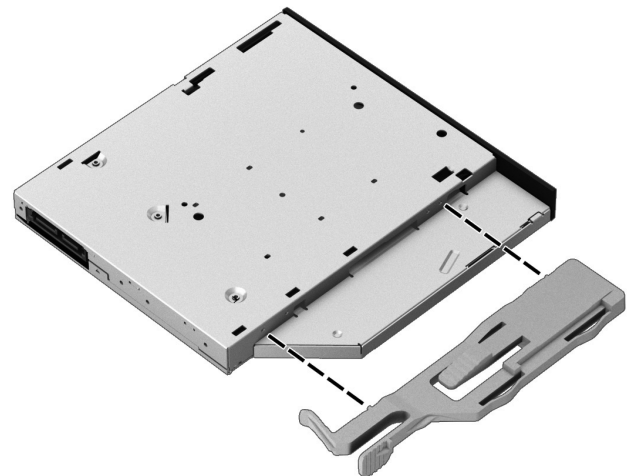
4. Disconnect the data and power cables from the rear of the drive (1), and then push the green release latch toward the center of the drive (2).



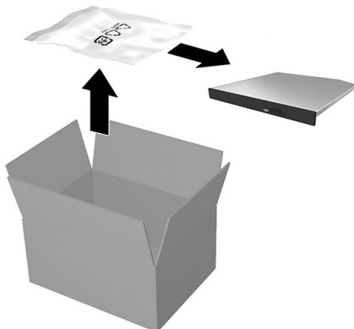
5. Pull the drive out through the front bezel.



6. Remove the latch by pulling it away from the drive.

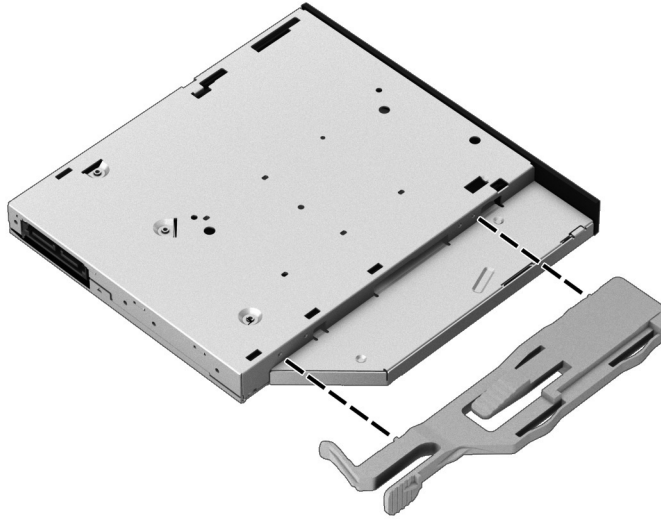


7. Touch the replacement optical drive bag to the metal of the computer, and then remove the replacement optical drive from the bag.

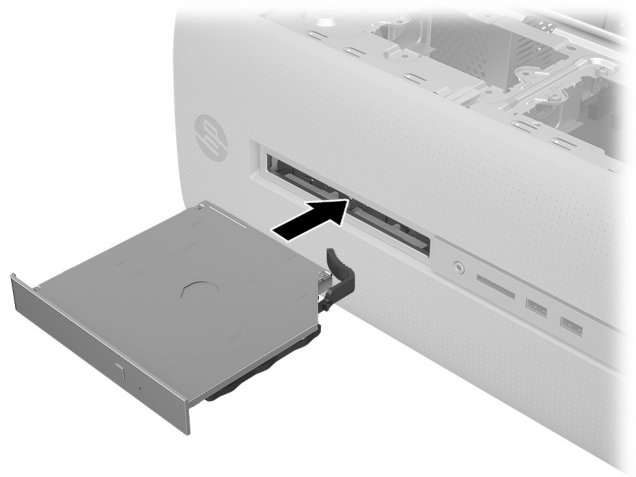


## Replacing the optical drive

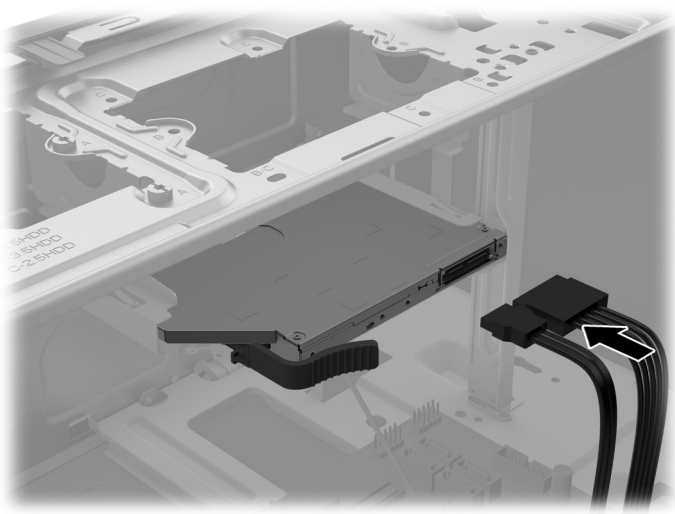
1. You must attach the release latch before installing the new optical drive. Carefully align the holes on the release latch with the pins on the side of the optical drive. Press the entire release latch firmly to fasten the latch securely to the optical drive.



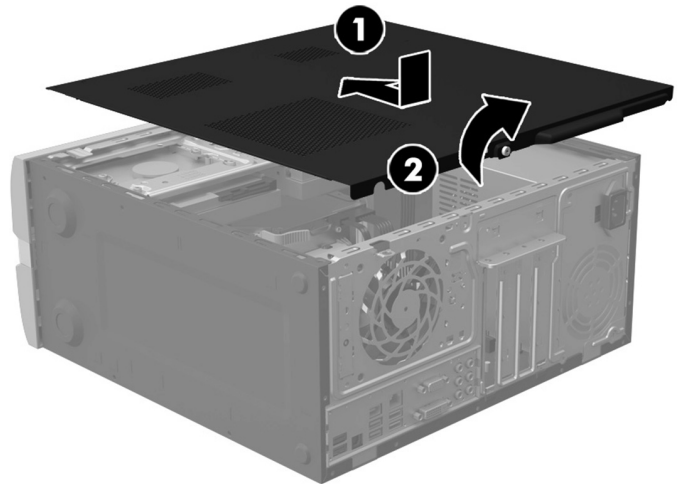
2. Slide the optical drive through the front bezel until it locks in place.



3. Connect the power and data cables to the rear of the drive.

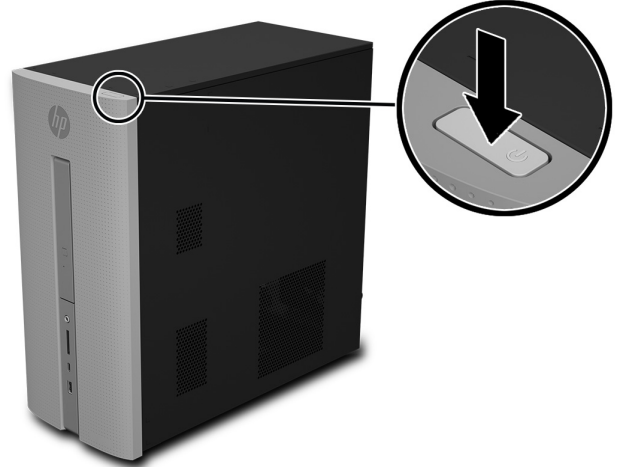
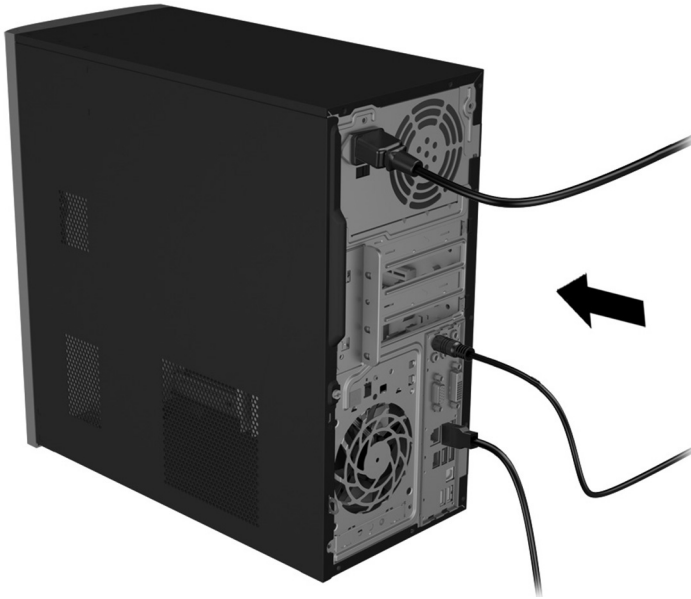


4. Position the access panel on the computer, and then slide it into place (1). Tighten the screw on the rear of the cover (2).



5. Plug the power cord and any additional cables into the back of the computer.

6. Press the power button to turn on the computer.



# Instructions pour le remplacement du lecteur optique



## Avant de commencer

Respectez les exigences suivantes avant de retirer et de remplacer le lecteur optique.

**AVERTISSEMENT** : N'ouvrez jamais le capot lorsque le cordon d'alimentation est branché. Vous pourriez endommager votre ordinateur ou être blessé par les pales du ventilateur en rotation.

**AVERTISSEMENT** : Évitez de toucher les bords tranchants à l'intérieur du châssis.

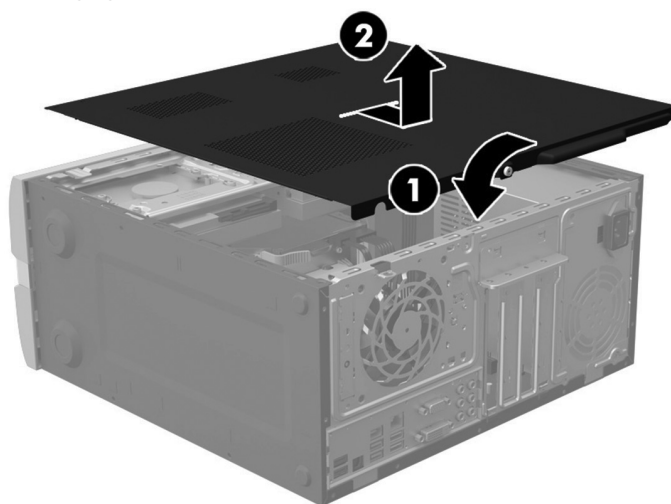
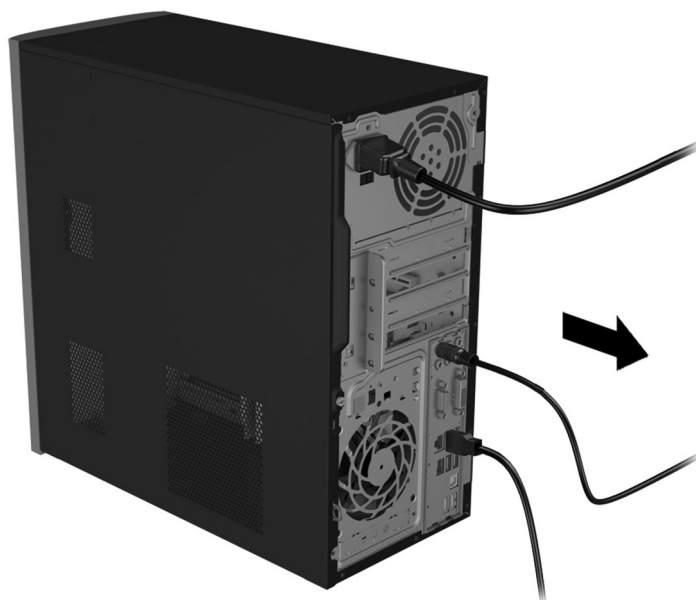
**ATTENTION** : L'électricité statique peut endommager les composants électroniques à l'intérieur de l'ordinateur. Déchargez l'électricité statique en touchant la cage métallique de l'ordinateur avant de toucher tout composant interne ou tout composant électronique.

## Outils nécessaires

Tournevis cruciforme n° 2

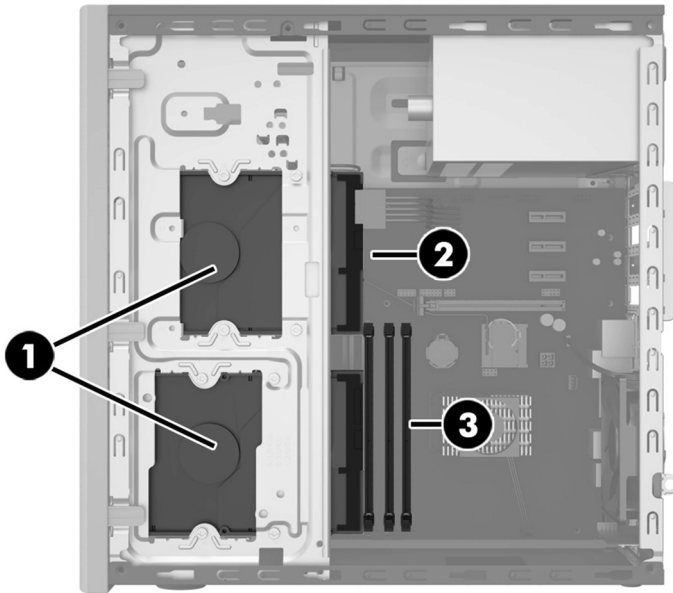
## Retrait du lecteur optique

1. Débranchez le cordon d'alimentation et tous les autres câbles à l'arrière de l'ordinateur.
2. Pour ôter le panneau d'accès, dévissez la vis imperdable (1), puis faites glisser le panneau vers l'arrière et dégagez-le de l'ordinateur (2).

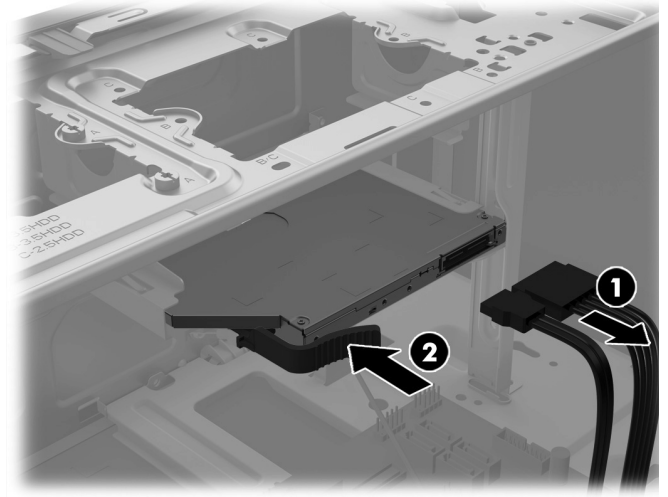


3. Repérez le lecteur optique :

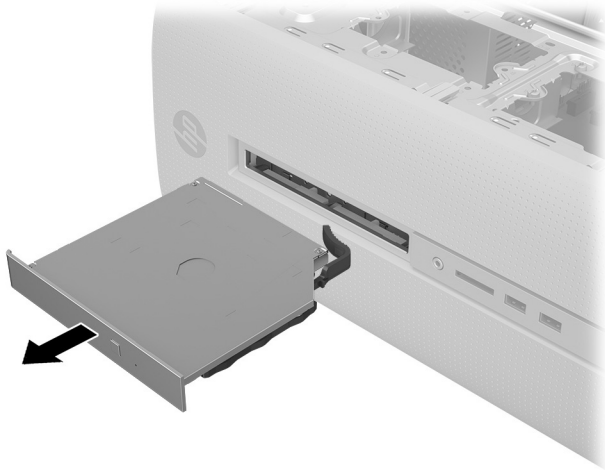
1. Disque dur
- 2. Lecteur optique**
3. Modules mémoire



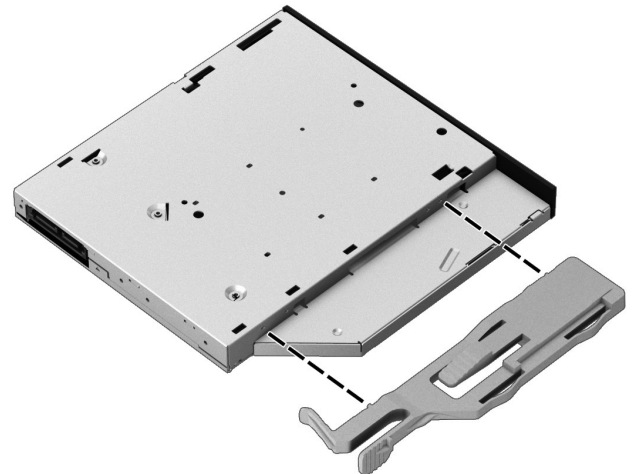
4. Débranchez les câbles d'alimentation et de données à l'arrière du lecteur (1), puis poussez le loquet de dégagement de couleur verte vers le centre du lecteur (2).



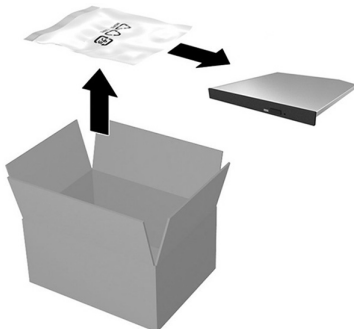
5. Retirez le lecteur par la face avant.



6. Retirez le loquet en le tirant pour le séparer du lecteur.

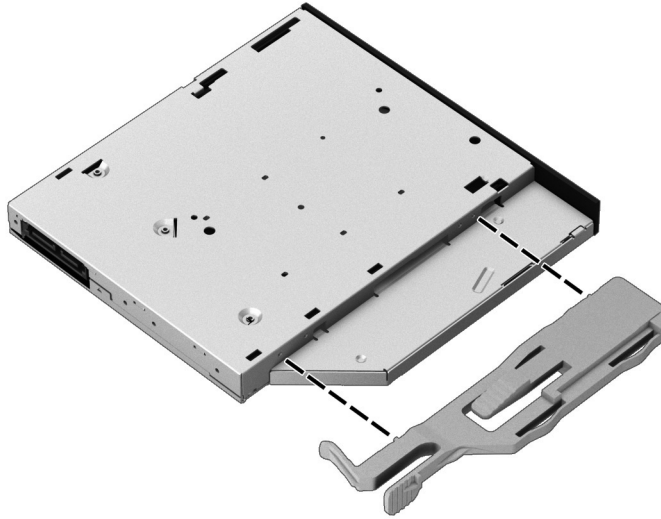


7. Mettez en contact le paquet du lecteur optique de remplacement avec la partie métallique de l'ordinateur, puis retirez-en le lecteur optique de remplacement.

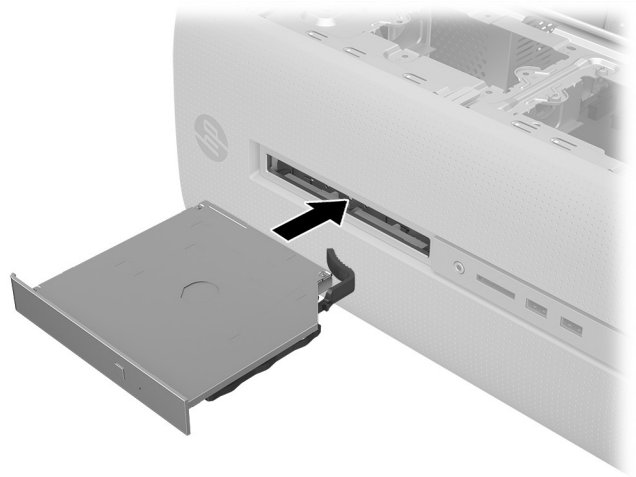


## Réinstallation du lecteur optique

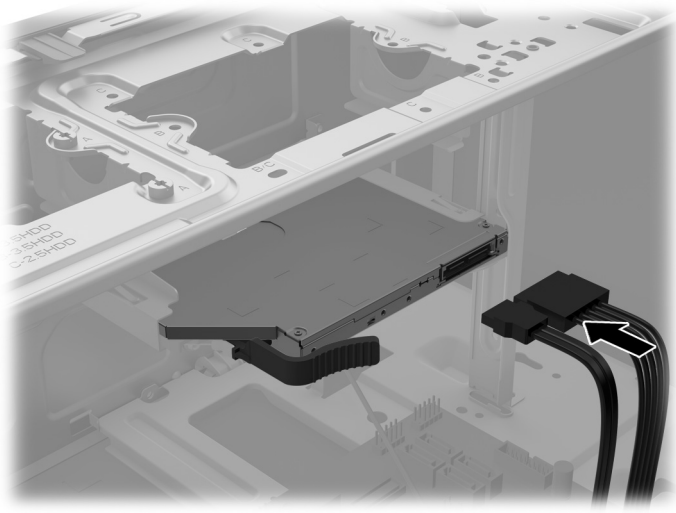
1. Vous devez fixer le loquet de dégagement avant d'installer la nouvelle unité optique. Alignez avec précaution les trous du loquet de dégagement et les broches sur le côté du lecteur optique. Appuyez fermement sur l'ensemble du loquet de dégagement pour fixer le loquet au lecteur optique de manière sécurisée.



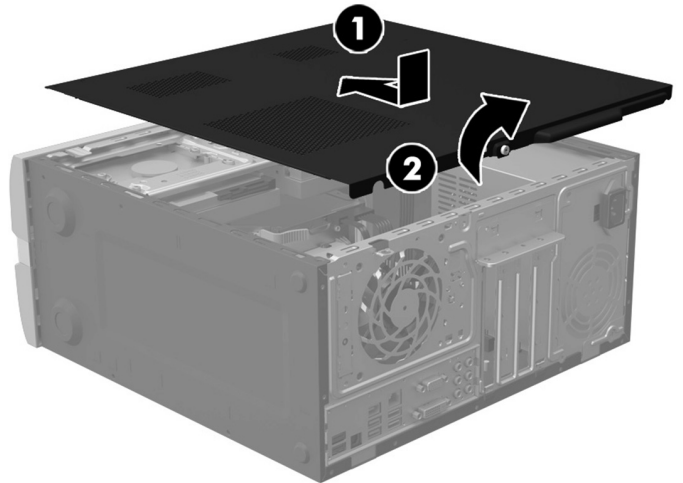
2. Faites glisser l'unité optique par la face avant jusqu'à ce qu'elle s'enclenche.



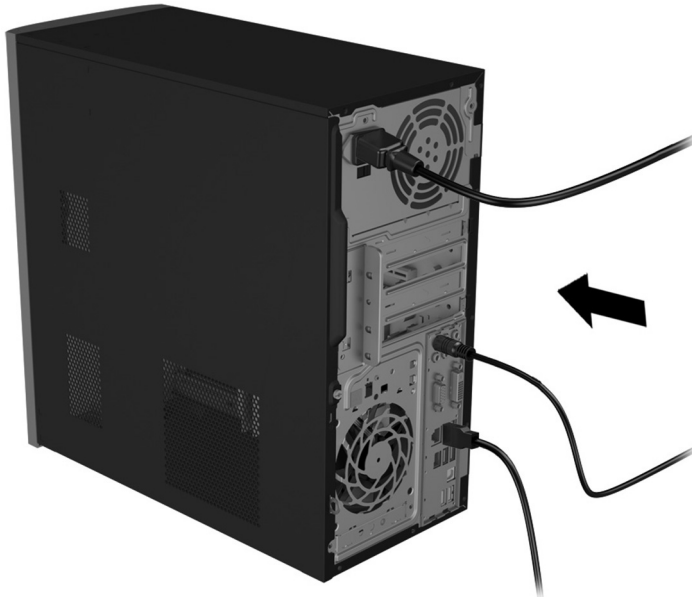
3. Branchez le câble d'alimentation et le câble de données à l'arrière du lecteur.



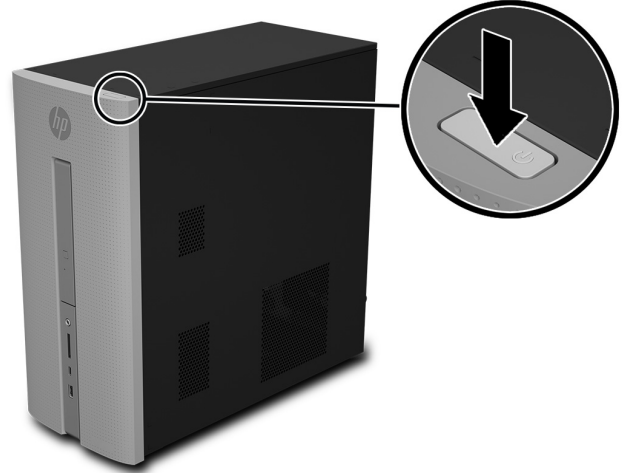
4. Placez le panneau d'accès sur l'ordinateur et faites-le glisser à sa place (1). Resserrez la vis située à l'arrière du cache (2).



5. Branchez le cordon d'alimentation et tous les autres câbles à l'arrière de l'ordinateur.



6. Appuyez sur l'interrupteur d'alimentation pour allumer l'ordinateur.



© Copyright 2016 HP Development Company, L.P.

The information contained herein is subject to change without notice. The only warranties for HP products and services are set forth in the express warranty statements accompanying such products and services. Nothing herein should be construed as constituting an additional warranty. HP shall not be liable for technical or editorial errors or omissions contained herein.

First Edition: August 2016

PRINTER: Replace this box with Printed in (PO) Statement(s) as per spec.  
NOTE: This box is simply a placeholder. If Statement(s) do not have to be inside the box, but should be placed in this area.

