

HP Sprocket Printer

Componentes y controles

Elementos incluidos

Descripción general del producto

Indicadores luminosos LED

Primeros pasos

Instalación de la aplicación móvil

Carga de la batería y encendido

Carga del papel

Conexión del dispositivo e impresora HP Sprocket

Cuidados de su impresora HP Sprocket

Uso general de la aplicación

Navegación de menús

Explorar galerías de fotos

Hacer o seleccionar una foto

Configurar fuentes de redes sociales

Habilitar impresión con sprocket

Presentación preliminar de la imagen

Editar una foto

Crear pegatinas personalizadas

Imprimir una foto

Compartir una foto

Funciones de la aplicación sprocket

Información sobre seguridad

Especificaciones

Solución de problemas y preguntas frecuentes



Componentes y controles

Elementos incluidos

- Impresora HP Sprocket
- Tarjeta de configuración
- Papel fotográfico HP Sprocket (10 hojas)
- Cable de carga USB
- Información reglamentaria y sobre garantía



Descripción general del producto

1. Botón de Encendido
2. Indicador luminoso LED de estado
3. Indicador luminoso LED de carga
4. Puerto de carga
5. Botón Restaurar
6. Cubierta superior
7. Ranura de salida del papel
8. Bandeja de entrada del papel
(no visible desde el exterior)
9. Ranura para cordón



Indicadores luminosos LED: Indicador de estado e indicador de carga

Color del LED	Estado de HP Sprocket	Descripción
Blanco Indicador LED derecho	Inactivo/Encendido	Encendido y esperando trabajo de impresión. Ajuste del dispositivo establecido para que se apague 5 minutos después de su uso. Es posible modificarlo en el menú de sprocket .
Rojo Indicador LED izquierdo	Cargando	Conectado a alimentación. El LED se volverá verde cuando esté totalmente cargado. Es posible utilizar la impresora cuando esté cargando.
Verde Indicador LED izquierdo	Totalmente cargado	El dispositivo está totalmente cargado.
Blanco, parpadeante Indicador LED derecho	Encendiendo/Recibiendo trabajo de impresión	El LED parpadea en blanco cuando se enciende y cuando recibe un trabajo de impresión.
Rojo, parpadeante Indicador LED derecho	Error de impresora	Cuando se produce un error de impresora, el LED parpadea en rojo. Espere a que la luz se vuelva blanca antes de enviar un trabajo de impresión.

Primeros pasos

Instalación de la aplicación móvil

Para utilizar la impresora HP Sprocket con su dispositivo móvil, debe descargar la aplicación HP Sprocket que la acompaña en App Store® o en Google Play™. Para descargar la aplicación sprocket, visite hpsprocket.com/start. Allí se le redirigirá a la tienda de aplicaciones apropiada para su dispositivo.

- La aplicación sprocket está admitida en los dispositivos Android™ que usan OS v4.4 y posteriores, y es compatible con iPhone 7 Plus, iPhone 7, iPhone SE, iPhone 6s Plus, iPhone 6s, iPhone 6 Plus, iPhone 6, iPhone 5c, iPhone 5, iPod touch (6.ª generación), iPad Pro (10,5 pulgadas), iPad Pro (9,7 pulgadas), iPad Pro (12,9 pulgadas) 2.ª generación, iPad Pro (12,9 pulgadas) 1.ª generación, iPad Air 2, iPad Air, iPad (5.ª generación), iPad (4.ª generación), iPad mini 2, iPad mini 3, iPad mini 4.
- Debe instalar la aplicación sprocket que la acompaña para que la impresora HP Sprocket funcione con su dispositivo móvil.



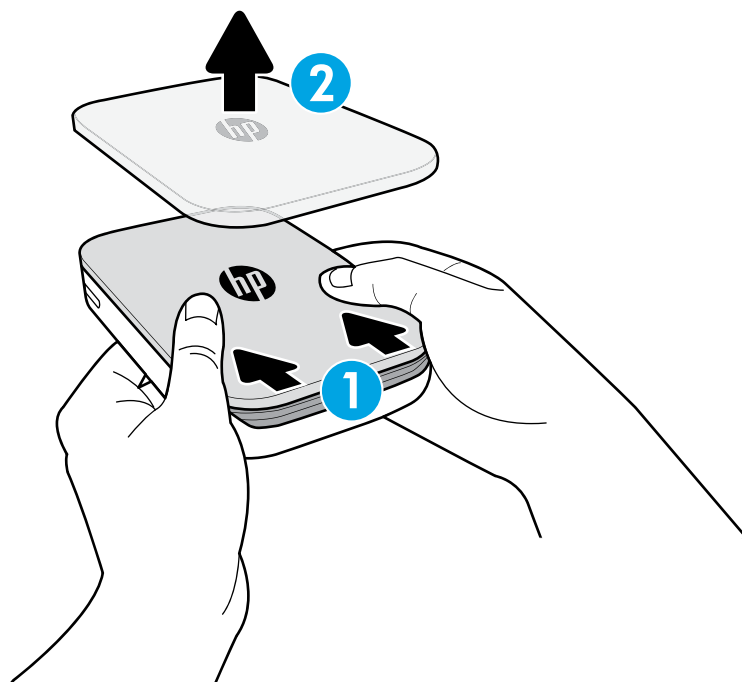
Carga de la batería y encendido

1. Para cargarla, inserte el cable de carga micro USB en la impresora HP Sprocket.
 2. Conecte el cable USB al adaptador de carga (no incluido) y enchúfelo a la toma de corriente.
 3. Cuando esté correctamente conectado, el indicador luminoso LED se volverá rojo para indicar que se está cargando.
 4. Para cargar la batería por completo, espere de 60 a 90 minutos o hasta que el LED cambie a verde.
 5. Active su impresora pulsando y manteniendo pulsado el botón de Encendido hasta que el indicador luminoso LED emita luz blanca.
 6. Apague la impresora pulsando y manteniendo pulsado el botón de Encendido hasta que el indicador luminoso LED blanco se apague.
- Tenga en cuenta que un uso continuado durante la carga ralentizará la velocidad de carga.
 - Si la batería de la impresora está completamente agotada, conecte la impresora a una fuente de alimentación y deje que se cargue durante un periodo de tiempo corto antes de intentar encenderla.

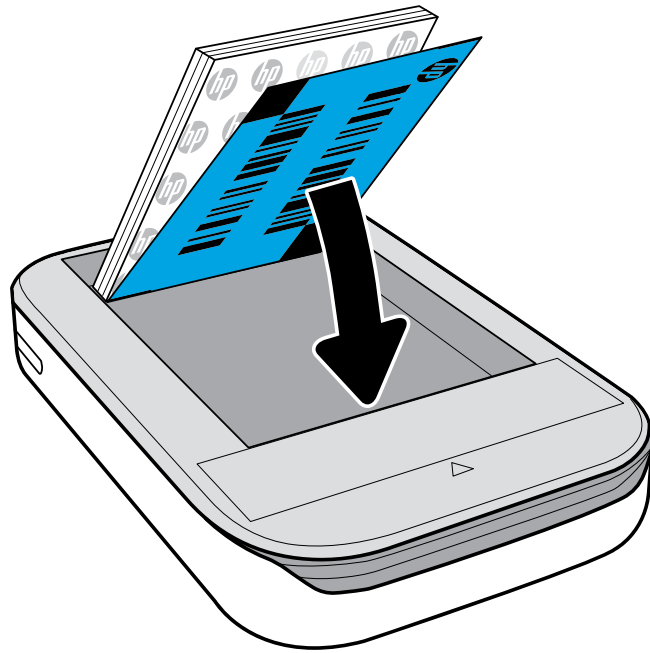


Carga del papel

1. Extraiga la cubierta superior deslizándola ligeramente hacia adelante en la dirección opuesta a la ranura de salida del papel. Esto desbloqueará la tapa y le permitirá elevar la cubierta superior para insertar el papel.



- Desenvuelva un paquete de papel fotográfico HP Sprocket (10 hojas). Asegúrese de que el Smartsheet® azul incluido se encuentra en la parte inferior de la pila, con el código de barras y el logo hacia abajo. Coloque el papel fotográfico en la parte superior del Smartsheet® con los logotipos de HP hacia abajo también.
- Coloque el papel y el Smartsheet® dentro de la bandeja de entrada de papel.



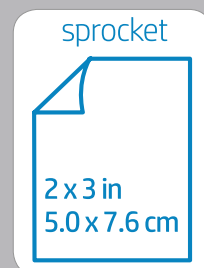
- Vuelva a colocar la cubierta superior en la impresora alineándola con el borde de la parte superior abierta y, después, deslice la cubierta hasta que se cierre. Hará clic al encajar y se mantendrá firmemente sujeta.
 - Siempre apague su impresora antes de cargar el papel.

Nota: El Smartsheet® pasará a través de la impresora HP Sprocket automáticamente antes del primer trabajo de impresión. El Smartsheet® limpia y calibra la impresora para el paquete de papel. Utilice Smartsheet® con cada paquete de papel recién cargado para obtener la mejor calidad de impresión. Cada Smartsheet® está especialmente calibrado para preparar ese paquete de papel para su uso en la impresora. Deseche la hoja después de imprimir las diez hojas del paquete.

¿Qué tamaño de papel debo comprar para la impresora HP Sprocket?

Utilice solamente papel fotográfico HP Sprocket de 2 x 3 pulgadas (5 x 7,6 cm) con la impresora HP Sprocket. Puede comprar más papel en la aplicación sprocket tocando "Comprar papel" en el menú principal o en hpsprocket.com/start.

Asegúrese de utilizar papel fotográfico HP Sprocket original. Puede comprarlo desde la aplicación o en distribuidores.



Precaución:

- No inserte más de 1 paquete de papel fotográfico HP Sprocket (10 hojas más 1 Smartsheet®) en la impresora cada vez para evitar atascos de papel o errores de impresión.
- Utilice solamente papel fotográfico HP Sprocket con la impresora para evitar atascos de papel y problemas de funcionamiento. Puede comprar más papel desde la aplicación sprocket tocando "Comprar papel" en el menú principal.
- En caso de atasco, no empuje el papel. Apague la impresora y vuelva a encenderla para expulsar el papel de forma automática.
- No extraiga el papel de la impresora mientras está imprimiendo.
- Si se percibe humedad o se derrama líquido sobre una foto, límpiela tan pronto como pueda para prevenir se deteriore el color. Mantenga limpio el papel fotográfico y evite que se doble o sufra daños para lograr la mejor calidad de impresión.

Conexión del dispositivo móvil con la impresora HP Sprocket

Conecte rápida y fácilmente con su HP Sprocket mediante las instrucciones de configuración de la aplicación. La primera vez que inicie la aplicación sprocket, seleccione "Configuración". Puede acceder a las instrucciones de configuración en cualquier momento desde el menú Temas de ayuda.

Para Android™

1. Pulse y mantenga presionado el botón de Encendido durante 3 segundos para encender la impresora. El LED parpadeará en blanco cuando la impresora se encienda y permanecerá blanco constante cuando esté totalmente cargada.
2. Asegúrese de que Bluetooth está activado para su dispositivo móvil o tableta y, después, abra la aplicación Sprocket. Seleccione el menú principal ≡ en la esquina superior izquierda.
3. Toque sprocket para conectar su impresora con su dispositivo móvil o tableta. Un mensaje emergente le dirigirá a los ajustes de Android™ para conectar su impresora. Se mostrará una lista de todos los dispositivos disponibles.
4. Seleccione su impresora de la lista para conectar sus dispositivos.

Para iPhone®

1. Pulse y mantenga presionado el botón de Encendido durante 3 segundos para encender la impresora. El LED parpadeará en blanco cuando la impresora se encienda y permanecerá blanco constante cuando esté totalmente cargada.
2. Abra los Ajustes de iPhone® y seleccione Bluetooth. Encienda Bluetooth y luego seleccione la impresora de los dispositivos incluidos.
3. Después, inicie la aplicación sprocket. Consulte "Instalación de la aplicación móvil" para obtener más información.

- Aparecerá un mensaje de recordatorio si intenta imprimir una foto y no está conectado con su impresora HP.
- Si el dispositivo móvil y la impresora no están conectados, intente restaurar la impresora. Para ver las instrucciones, consulte en las preguntas frecuentes "¿Cómo puedo restaurar mi impresora?"
- Solo se puede emparejar un dispositivo iOS por vez con la impresora. Para compartir la impresora, apague Bluetooth y permita que otra persona la empareje.

Cuidados de su impresora HP Sprocket

- Elimine huellas de dedos, polvo y suciedad de la impresora con un paño seco de microfibras.
- Mantenga cerrada la cubierta superior para evitar que entre polvo en la ruta de papel.
- Actualice el firmware de la impresora. Asegúrese de que su dispositivo móvil está conectado a Internet y, después, abra la aplicación HP Sprocket. Si hay una actualización disponible de firmware, se muestra una pantalla de actualización de firmware. Siga las instrucciones que aparecen en la pantalla para completar la actualización. La impresora debe tener una carga del 50 % o más para hacer una actualización de firmware.
- Mantenga su aplicación sprocket actualizada. Si no tiene sus aplicaciones configuradas para que se actualicen de forma automática, vaya a la tienda de aplicaciones correspondiente y asegúrese de tener instalada la versión más reciente.

Uso general de la aplicación Sprocket

Navegación de menús



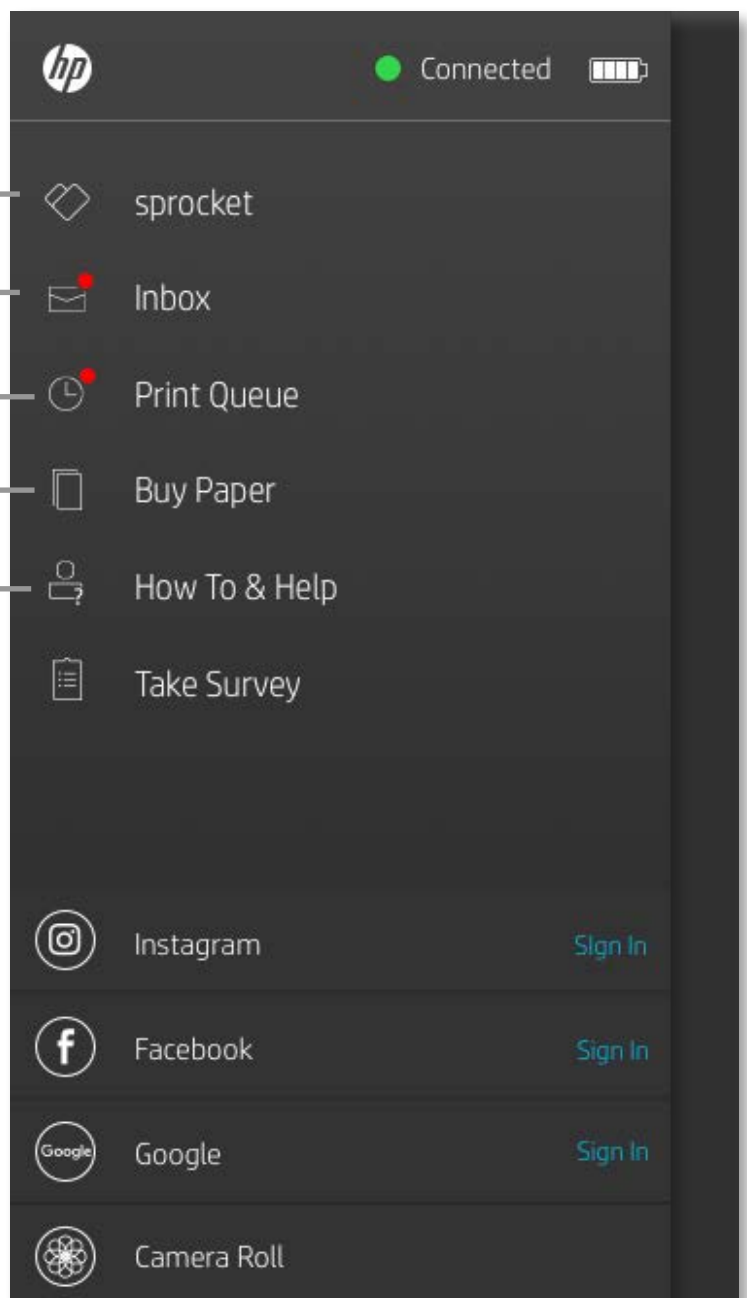
Ver información de la impresora emparejada

Recibir mensajes y notificaciones del grupo de sprocket

Agregar y ver imágenes para imprimir

Comprar papel fotográfico HP Sprocket

Acceder a ayuda y asistencia técnica de la impresora



Cómo utilizar el Menú principal

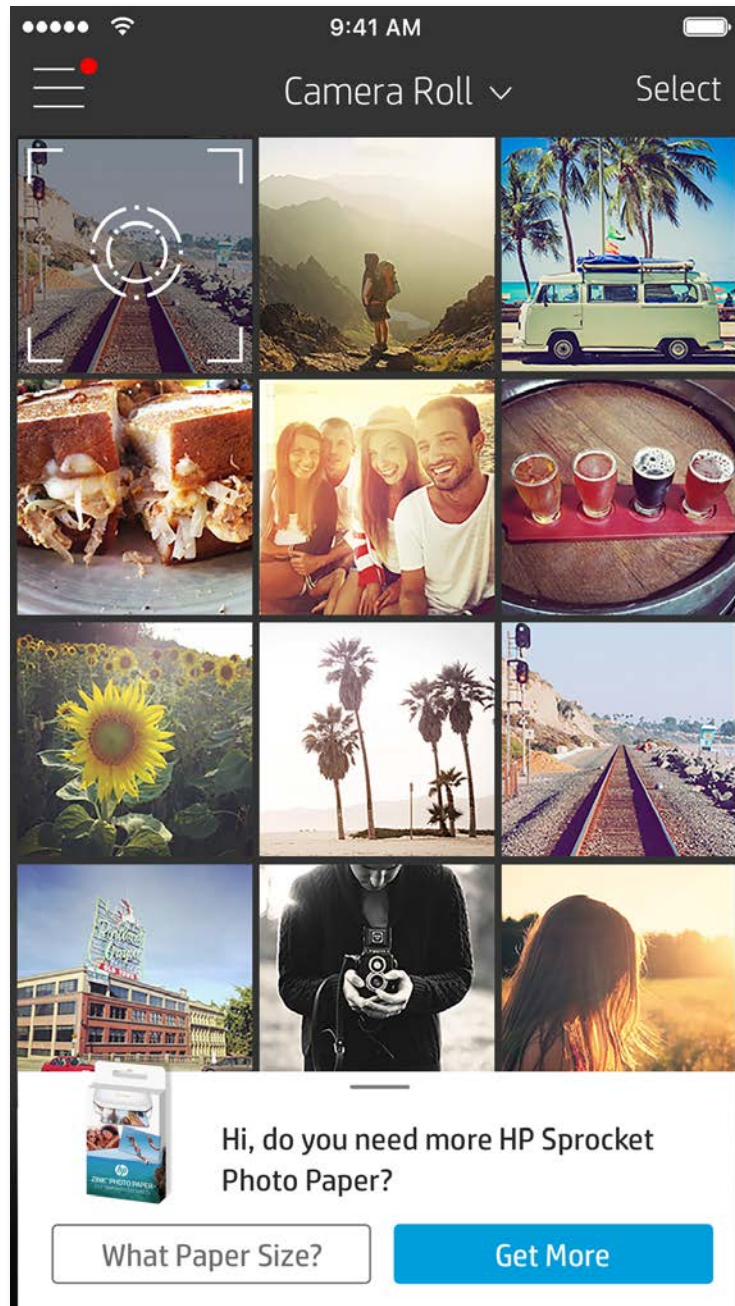
Toque **sprocket** para ver información sobre la impresora emparejada.

- Compruebe el estado de la batería y cambie la configuración de apagado automático del dispositivo.
- Vea la dirección MAC, la versión de firmware y la versión de hardware. Lo necesitará para contactar con la Asistencia técnica de HP Sprocket.
- Esta pantalla también mostrará las actualizaciones de firmware cuando estén disponibles.

Explorar galerías de fotos

1. Desde el menú principal, seleccione una fuente de redes sociales o la galería de fotos de la cámara para ver las fuentes de fotos admitidas.
2. Una vez seleccionada la fuente de fotos, deslice el dedo a la derecha o izquierda de la pantalla para explorar todas las galerías.
3. Se mostrará una señal para cada fuente de redes sociales hasta que introduzca sus credenciales y permita a la aplicación sprocket acceder a sus fotos.

• Vea "Configurar fuentes de redes sociales" para obtener información sobre el acceso a fotos de cuentas de redes sociales.



Las notificaciones en la aplicación sprocket le indican actualizaciones, consejos e información destacada sobre nuevas funciones.

Hacer o seleccionar una foto

1. Inicie la aplicación HP sprocket.
2. En la pantalla Inicio, toque el icono de la cámara para hacer una foto. También puede seleccionar una foto de su dispositivo o de una fuente de redes sociales
3. Si elige hacer una foto, se abrirá la cámara. Invierta la dirección de visión de la cámara en la esquina superior izquierda. Toque Salir para regresar a la galería.
4. Una vez que ha tomado o seleccionado una foto, puede editar, imprimir o compartir su selección.

Configurar fuentes de redes sociales

1. En el menú principal, toque Iniciar sesión en cada una de las fuentes de redes sociales incluidas para permitir que la aplicación sprocket recopile fotos de sus cuentas.
2. Será redirigido a la página de inicio de sesión de la aplicación. Introduzca sus credenciales para permitir que la aplicación sprocket acceda a sus galerías de fotos.
3. Seleccione una foto para editar, imprimir o compartir. Podrá explorar las fotos de sus redes sociales dentro de la aplicación sprocket.

Es posible que la experiencia de usuario a la hora de explorar la aplicación sprocket se base en su sistema operativo. Ciertas diferencias de estilo originan una ligera variación en las funciones y la experiencia. Del mismo modo, las fuentes de redes sociales podrían variar según la región.

Habilitar impresión móvil con sprocket

Puede habilitar la impresión en su impresora HP Sprocket desde la mayoría de las demás aplicaciones de fotos.

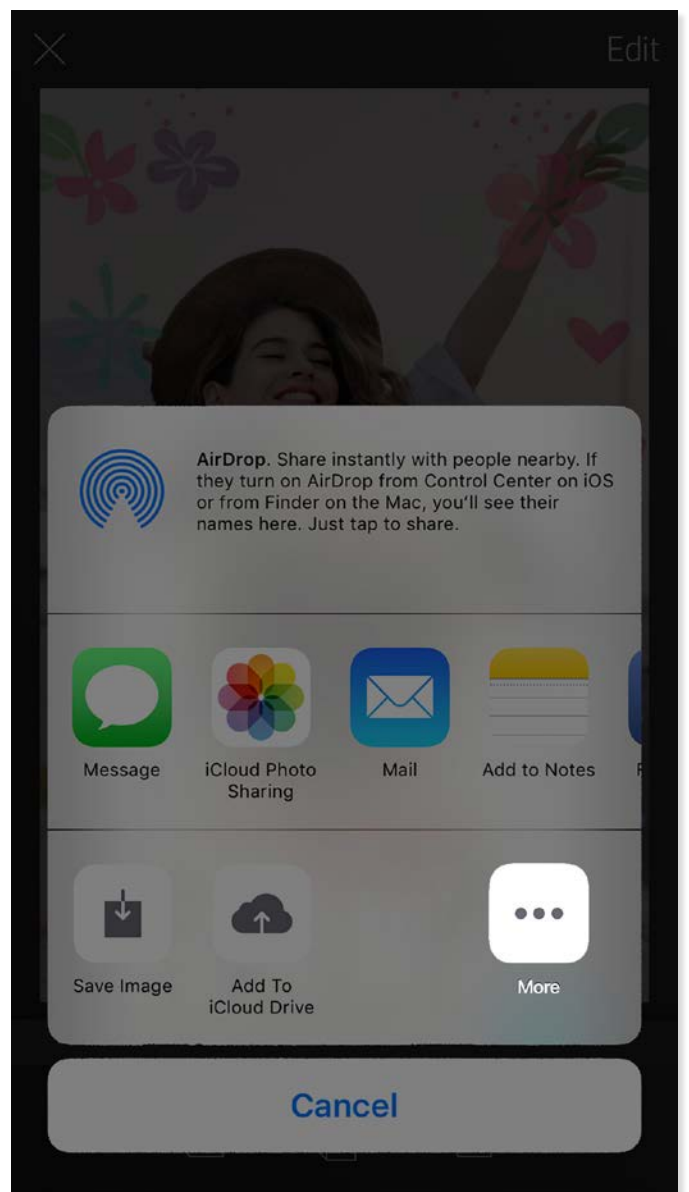
Para iPhone® o iPad®:

1. Desde la pantalla de presentación preliminar, toque el icono Compartir en la esquina inferior izquierda.
2. Seleccione el icono Más (tres puntos).
3. Active "Imprimir en sprocket". También puede arrastrar "Imprimir en sprocket" a la parte superior de la lista de actividades para lograr un fácil acceso.

Activities	Done
Print to sprocket	<input checked="" type="checkbox"/> ≡
Save to Dropbox	<input checked="" type="checkbox"/> ≡
Send to Camera+	<input type="checkbox"/> ≡
Add To iCloud Drive	<input type="checkbox"/> ≡
AiO Remote	<input type="checkbox"/> ≡


Para Android™:

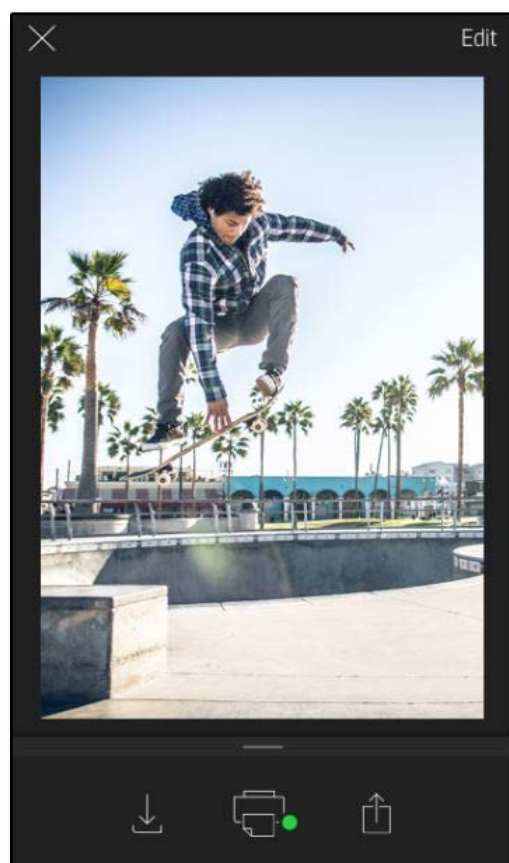
1. Desde la pantalla de presentación preliminar, toque el icono Compartir en la esquina inferior izquierda.
2. Seleccione "sprocket" para activar la impresión.



Presentación preliminar de la imagen

Edite, imprima o comparta su foto desde la pantalla de presentación preliminar de la imagen.

- Salga de la presentación preliminar de la imagen tocando **X** en la esquina superior izquierda.
- Toque **Editar** para personalizar su imagen.
- Toque el icono de impresora  para imprimir.
- Mediante el gesto de acercar dos dedos sobre la pantalla, acerque o aleje el tamaño de la imagen, rote y redimensione su fotografía.
- También puede compartir y guardar su foto desde la presentación preliminar de la imagen, imprimir en mosaico o imprimir varias copias. Para acceder a la cola de impresión, la impresión en mosaico y la función de copias, deslice el dedo sobre barra de color gris claro que está arriba de los iconos de la parte inferior para que se muestren estas funciones.




Editar una foto


Toque el icono **Editar** para ajustar la apariencia de la foto, añadir texto o pegatinas y aplicar filtros. Asegúrese de guardar su creación cuando termine de editar tocando la marca de comprobación en la esquina inferior derecha.

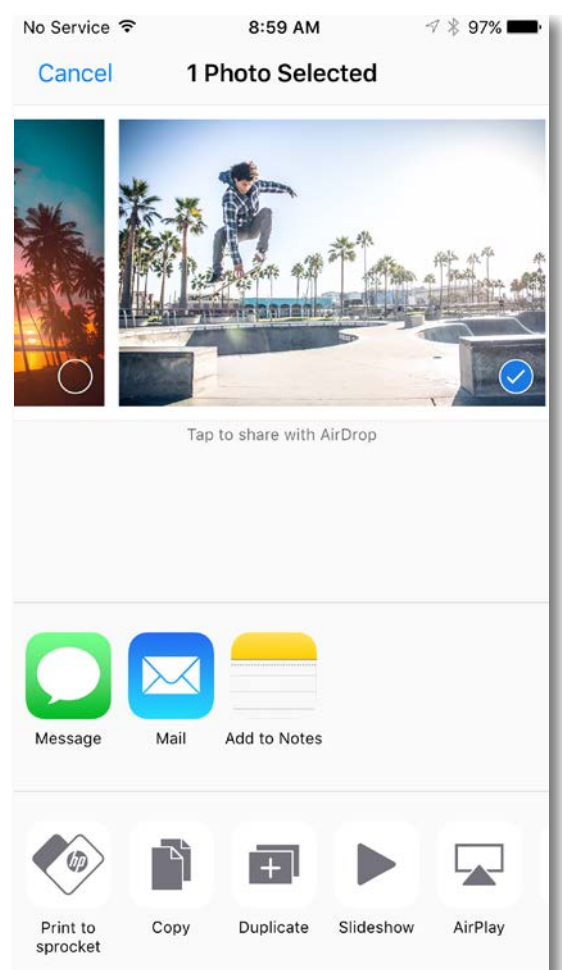


Imprimir una foto

1. Toque el icono de impresión  para enviar su foto a la impresora HP Sprocket.
 2. Se mostrará el mensaje de confirmación junto con la barra de progreso, que le permite saber cómo se está procesando su trabajo de impresión.
 3. El indicador luminoso LED de estado destellará en blanco, el dispositivo hará un ruido tipo zumbido ligero y comenzará a imprimirse la imagen.
 4. Ahora que su foto está impresa, puede utilizarla tal como está o bien puede extraer la lámina de la parte posterior despegándola con cuidado desde la esquina. Péguela en una carpeta, en un archivador o en un álbum de recortes.
- Si, cuando pulsa para imprimir, recibe un mensaje de error que le indica que no está conectado a su impresora, asegúrese de que la impresora todavía esté encendida y vuelva a emparejar su dispositivo móvil con la impresora para intentar imprimir de nuevo.
 - Antes de imprimir, asegúrese de que nada bloquee la ranura de salida del papel.

Compartir una foto

1. Toque el icono de compartir  para publicar su foto en redes sociales y enviarla a otras aplicaciones.
2. Después de tocar el icono, puede enviar su foto a través de un mensaje SMS, correo electrónico, almacenamiento en la nube o a una fuente de redes sociales. Cuando seleccione la fuente que desea compartir, se cargará la aplicación apropiada para ese canal de comunicación.



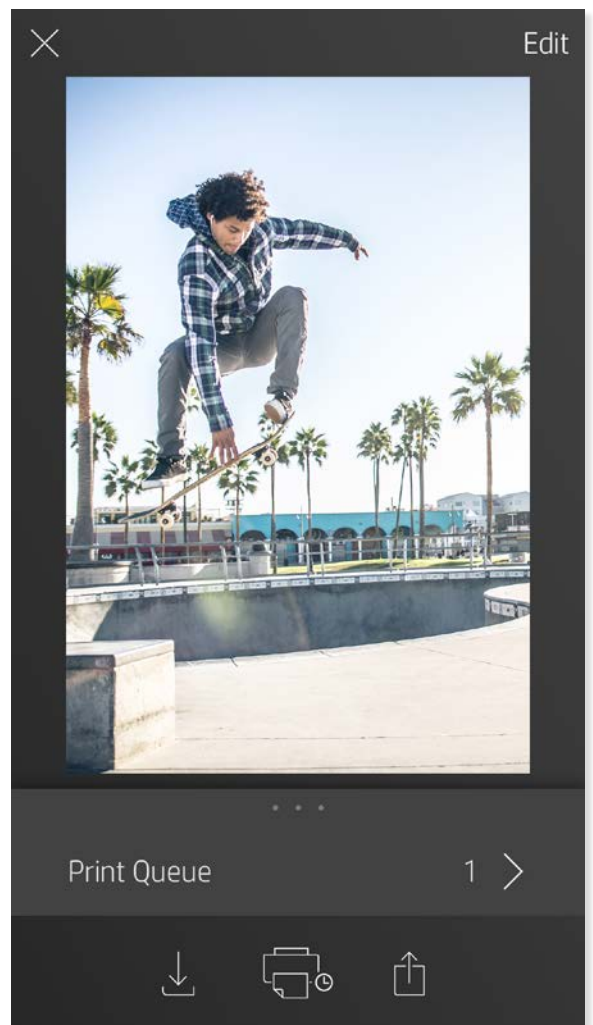
Nota: Las opciones disponibles para Compartir varían según el sistema operativo y las aplicaciones instaladas en el dispositivo móvil.

Funciones de la aplicación Sprocket


Cómo usar la cola de impresión

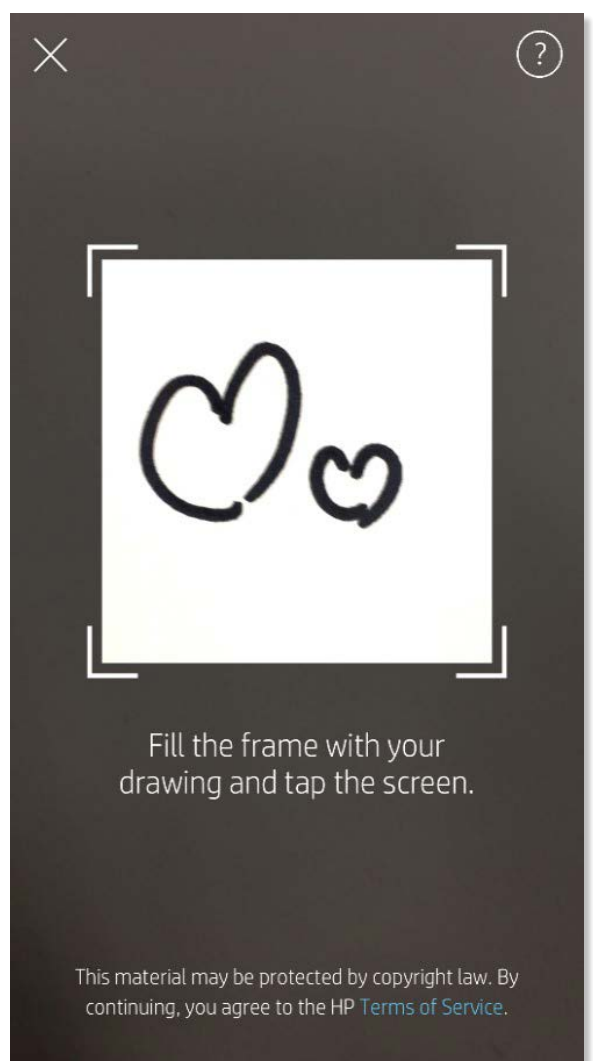
La cola de impresión le permite guardar fotos para imprimir más tarde y enviar impresiones consecutivas a su dispositivo.

- Envíe fotos a la cola de impresión fuera de línea para imprimir luego. Envíe impresiones a su impresora HP Sprocket sin detenerse. Cuando esté listo para imprimir, acceda a la cola de impresión desde el menú principal en la aplicación sprocket y comience a imprimir. Las impresiones en la cola no comenzarán a imprimirse automáticamente cuando se restaura una conexión.
- Envíe impresiones múltiples y consecutivas a la impresora. Las impresiones aparecerán en la cola en el orden en el cual fueron enviadas. Si la impresora no tiene papel, las imágenes se agregarán a la cola y se imprimirán cuando se cargue papel.
- Administre la cola de impresión desde el menú principal de la aplicación sprocket.
- Acceda a la cola de impresión desde la pantalla de presentación preliminar. Toque la barra de color gris claro debajo de la foto para ver impresiones en la cola. Agregue una impresión tocando el icono de impresión.



Crear pegatinas personalizadas

1. Cree sus propios dibujos o garabatos para agregar a una impresión de sprocket.
2. En menú Editar, seleccione  para ingresar en la galería de pegatinas.
3. En la esquina inferior izquierda, seleccione el icono del signo más.
4. Rellene el marco con su dibujo y toque la pantalla.
 - Sus pegatinas personalizadas se guardarán en la galería de pegatinas personalizadas que se encuentra junto al icono más en la galería de pegatinas.
 - Toque durante un momento una pegatina para eliminarla de la galería de pegatinas personalizadas.
 - Toque durante un momento la galería de pegatinas personalizadas para eliminar toda la carpeta.



Mensajes en la bandeja de entrada y notificaciones

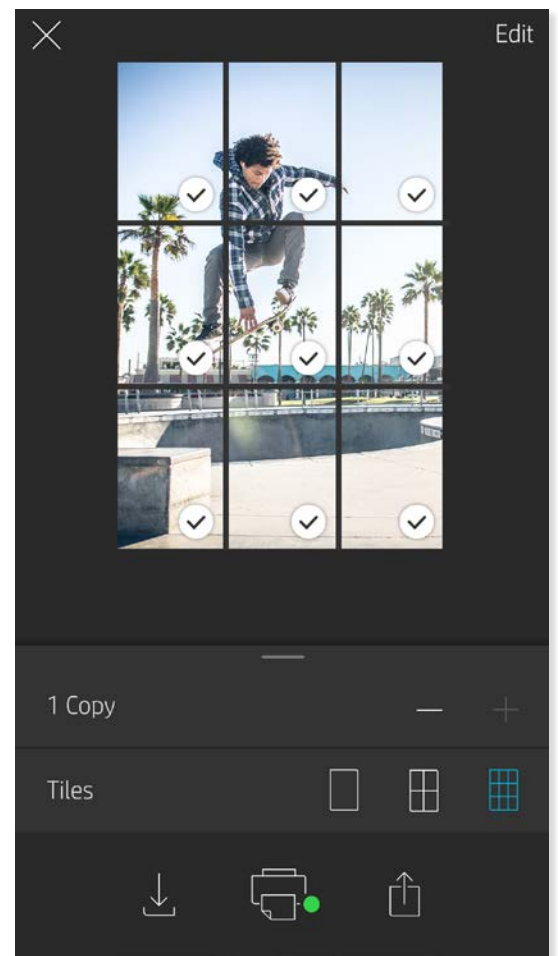
La aplicación sprocket todo el tiempo agrega funciones divertidas. Manténgase actualizado sobre las experiencias de sprocket: lea nuestros mensajes en la bandeja de entrada de la aplicación sprocket y notificaciones de la aplicación. Active las notificaciones en la aplicación sprocket para recibir actualizaciones, consejos e información destacada sobre nuevas funciones.

Impresión en mosaico

1. Desde la pantalla de presentación preliminar, toque la barra de color gris claro ubicada debajo de la foto para ver un menú oculto.
 2. En la sección Mosaicos, seleccione el patrón que desee. Las fotos en mosaico se pueden imprimir en 2 x 2 o 3 x 3.
 3. ¡Reúna sus fotos impresas para crear un gran mosaico de impresión!
- Desde este mismo menú contraído puede agregar fotos a la cola de impresión e imprimir varias copias.

Modo Photobooth

1. Abra la cámara de la aplicación sprocket.
 2. En la esquina inferior izquierda de la pantalla de la cámara, toque el icono del rectángulo.
 3. Seleccione el modo Photobooth. Al tocar el icono del disparador, la cámara hará cuatro fotos seguidas, con una breve demora entre una y otra. Observe el icono giratorio para saber durante cuánto tiempo mantener la pose.
 4. Las cuatro imágenes capturadas aparecerán en mosaico en la pantalla de presentación preliminar, en la misma impresión.
- Pulse el icono del disparador nuevamente para detener las fotos secuenciales mientras se toman las imágenes.



Revivir recuerdos con el modo de escaneado

¡Haga que sus impresiones de la aplicación sprocket se vuelvan realidad! El modo de escaneado le permite usar la cámara de la aplicación para escanear fotos de sprocket impresas y así revivir recuerdos con más imágenes y videos de ese día o ese lugar, experiencias de realidad aumentada y contenido en línea.



El modo de escaneado está disponible únicamente para fotos impresas desde la aplicación móvil sprocket (no desde la cámara instantánea). Estas impresiones se etiquetarán en forma automática para que funcionen con el modo de escaneado.

Escanee impresiones y reviva sus historia: las impresiones escaneadas pueden evocar experiencias de un lugar o un día específico, o mostrar videos y fuentes de información de terceros, como sitios web. El modo de escaneado también transforma sus fotos impresas en experiencias de realidad aumentada.

Para escanear:

1. Desde la galería de fotos de la aplicación sprocket, toque el icono de cámara/escaneado en la galería.
 2. Centre la impresión sprocket, y pulse y mantenga presionado el centro de la pantalla para escanear y traer a la luz la magia detrás de la impresión.
- Asegúrese de que la foto esté bien iluminada para evitar errores de escaneado.

Videos y modo de escaneado

¡Imprima un fotograma de video con la aplicación sprocket y vea nuevamente ese video cuando esté escaneado! Funcionan todos los videos de cualquier fuente de redes sociales o galería, además de Apple Live Photos™. Abra el video en presentación preliminar de la imagen, toque el icono de selección de fotograma de video para elegir el que desea imprimir y luego toque el icono de impresión.

Magic Frames y modo de escaneado

Agregue un Magic Frame a la foto y vea cómo se revelan tesoros escondidos al escanearla. Seleccione un Magic Frame de la sección de marcos del editor de fotos. Escoja entre marcos de todos los días hasta opciones festivas y temáticas.



Cola de impresión compartida

Con la Cola de impresión compartida, varias personas pueden enviar imágenes a una impresora HP Sprocket usando la Cola de impresión compartida.

1. En el **Menú principal**, seleccione **Cola de impresión**.
2. Utilice los botones en la parte superior de la pantalla para seleccionar **Cola de impresión compartida de host** o **Unirse a la Cola de impresión compartida de host**.
 - Hospedar la Cola de impresión compartida significa que sus invitados enviarán imágenes a su cola de impresión. Unirse como invitado le permite enviar imágenes a la cola del host para la impresión.
 - Para utilizar la Cola de impresión compartida, tanto el host como los invitados deben habilitar el botón correcto en la cola de impresión.

Conéctese y disfrute de la impresión.

Información sobre seguridad

Para conocer los avisos sobre normas y seguridad, consulte la ficha incluida en el embalaje de su producto.



Seguridad de la batería

- No desmonte el producto o la batería ni provoque un cortocircuito en los bornes de la batería.
- Evite el contacto con la batería si existen fugas o está dañada.
- Se recomienda la supervisión de un adulto cuando son menores quienes utilizan el producto.
- No lo desmonte, golpee, aplaste o exponga al fuego.
- No utilice la impresora si la batería del producto está hinchada y está provocando que el producto se agrande.
- Mantenga el producto alejado de altas temperaturas y de la humedad.

Especificaciones

Especificación	Descripción
Números de productos	X7N07A (blanco) X7N08A (negro)
Dimensiones y peso	<ul style="list-style-type: none">• Dimensiones: 116 x 75 x 23 mm (4,53 x 2,95 x 0,87 pulgadas)• Peso: 0,172 kg (0,379 lb)
Conectividad	Bluetooth 3.0 Comunicación de Campo Cercano (NFC) pasiva
Administración de impresoras	Aplicación HP sprocket
Fuente de alimentación	Batería recargable interna Batería de polímeros de litio de 7,4 V, dos celdas, 500 mAh
Tiempo de carga	Hasta 90 minutos
Consumo de energía	0,9 vatios (en modo de espera) Media de 15,91 vatios (basado en primera impresión) Máximo de 34,49 vatios a 25 °C (77 °F)
Tecnología de impresión	Impresión térmica con una impresora ZINK® Zero Ink® <ul style="list-style-type: none">• Nota: La impresora HP Sprocket no utiliza cartuchos de tinta para imprimir.
Papel admitido	Papel fotográfico HP Sprocket 5,0 x 7,6 cm (2 x 3 pulgadas)
Impresión sin bordes	Sí
Tipos de archivo admitidos	.jpeg, .tiff (iOS solo), .gif, .bmp y .png <ul style="list-style-type: none">• Nota: Si envía un tipo de archivo no admitido, el trabajo de impresión no se imprime.
Capacidad de la bandeja para papel	Hasta 10 hojas con el Smartsheet®
Memoria	Hasta 512 MB
Calidad de impresión	313 x 400 puntos por pulgada (ppp)
Sistemas operativos móviles	Android™ v 4.4 y superior iOS v 8.0 y posterior
Panel de control	Botón de Encendido Botón Restaurar Indicadores luminosos de carga y estado
Parámetros medioambientales	<ul style="list-style-type: none">• Humedad en funcionamiento: Humedad relativa del 5 % al 70 % (recomendado)• Humedad fuera de funcionamiento: Humedad relativa del 5 al 90 %• Temperatura de funcionamiento: De 5° a 40 °C (41° a 104 °F)• Temperatura de funcionamiento recomendada: De 15° a 32 °C (59° a 90 °F)• Temperatura de almacenamiento: De -30° a 70 °C (-22 a 158 °F)
Garantía	Un año de garantía limitada para el hardware Visite hpsprocket.com para obtener más información.
Número de modelo reglamentario	A los efectos de la identificación reglamentaria, al producto se le ha asignado un número de modelo reglamentario. El número de modelo reglamentario de su producto es SNPRH-1603. <ul style="list-style-type: none">• Nota: Este número reglamentario no debe confundirse con el nombre de marketing (impresora HP Sprocket) o números del producto (X7N07A y X7N08A).

Solución de problemas y preguntas frecuentes

¿Qué sucede si la impresora no imprime?

- **Encienda la impresora.** De forma predeterminada, la impresora se apaga después de 5 minutos. Para cambiar el momento en que la impresora se apaga, abra la aplicación HP Sprocket en su dispositivo móvil. Toque , toque **sprocket** y, después, toque **Apagado automático**. Seleccione cuándo desea que la impresora se apague.
- **Cargue la impresora.** En la impresora, la luz de estado es fija y blanca cuando la impresora está encendida y la luz de estado de carga es fija y verde cuando la impresora está conectada y totalmente cargada.
- **Confirme que Bluetooth esté activado y emparejado con su impresora.** Si la impresora ya está emparejada con su dispositivo móvil, apagar Bluetooth y volver a encenderlo podría resolver el problema.
- **Asegúrese de que haya papel fotográfico en la bandeja de entrada de la impresora.** Cargue hasta 10 páginas de papel fotográfico con el HP ZINK® Smartsheet azul.
- **Acerque la impresora a su dispositivo móvil.** La señal de Bluetooth puede ser más débil a distancias superiores.
- **Actualice el firmware de la impresora.** Asegúrese de que su dispositivo móvil está conectado a Internet y, después, abra la aplicación HP Sprocket. Si hay una actualización disponible de firmware, se muestra una pantalla de actualización de firmware. Siga las instrucciones que aparecen en la pantalla para completar la actualización. La impresora debe tener una carga del 50 % o más para hacer una actualización de firmware.
- **Restaurar la impresora.** En la impresora, busque el agujero cerca del puerto de carga, inserte un pasador recto en el agujero para presionar el botón restaurar hasta que se apague la impresora. Reinicie la impresora.



¿Cómo puedo mejorar la calidad de impresión?

Siga estas recomendaciones y utilice las capacidades de edición de la aplicación sprocket para mejorar la calidad de impresión.

- **Utilice papel fotográfico HP Sprocket auténtico.** ZINK™ fabrica papel fotográfico personalizado para diferentes tipos de impresoras, como Polaroid, LG y HP. HP recomienda usar papel fotográfico HP Sprocket para obtener los mejores resultados. Compre papel fotográfico HP Sprocket original en [hpsprocket.com/start](https://sprocket.com/start). También puede comprar papel fotográfico HP Sprocket auténtico a otros comerciantes.
- Siempre cargue el HP ZINK® Smartsheet azul del mismo paquete de papel fotográfico que se encuentre en la impresora. Cargue el HP ZINK® Smartsheet azul en la bandeja de entrada con el código de barras hacia abajo y el papel fotográfico con la cara de impresión hacia arriba. Después, envíe un trabajo de impresión.
- **Deje que transcurran unos minutos entre cada trabajo de impresión para que la impresora se enfríe.**
- **Almacene el papel fotográfico en un lugar fresco y seco, y evite el contacto con agua.**
- **Actualice el firmware de la impresora.**

¿Puedo imprimir en más de una impresora?

Sí. Puede conectarse e imprimir en más de una impresora, pero no puede conectarse a múltiples impresoras al mismo tiempo.

¿Cómo elimino un atasco de papel?

Si la impresora no admite más páginas, es posible que haya un atasco. Elimine el atasco de papel y reinicie la impresora pulsando y manteniendo pulsado el botón de Encendido.

1. En la aplicación sprocket, pulse Aceptar para borrar el mensaje de error.
2. Apague la impresora.
3. Quite la cubierta del papel deslizándola hacia afuera de la ranura de salida. Extraiga todo el papel fotográfico suelto que haya en la bandeja de entrada.
4. Retire con cuidado el papel atascado de la bandeja de entrada.
5. Vuelva a cargar el papel fotográfico restante con la cara de impresión hacia arriba.
6. Alinee la cubierta del papel con las pistas de la parte exterior de la impresora y, después, deslice la cubierta del papel hacia la ranura de salida hasta que esté firmemente sujeta.
7. Encienda la impresora.

Consulte la página 2 de la Guía del usuario de la impresora HP Sprocket para obtener instrucciones sobre la carga del papel.

¿Cómo ajusto un cordón a la impresora?

Ajuste un cordón (se vende por separado) a su impresora para asegurarla en su muñeca, argolla, etc.

NOTA: Asegúrese de que el cordón tenga una cinta lo suficientemente estrecha como para pasarla a través del punto de unión del cordón de su impresora.

1. Apague la impresora y quite la cubierta superior deslizándola ligeramente en la dirección opuesta a la ranura de salida.
2. Quite cualquier papel fotográfico suelto de la bandeja de entrada y coloque el punto de unión del cordón en la parte superior de la impresora.
3. Con el cordón en una mano, pase el cabo más estrecho del cordón por el orificio de la impresora hasta que aproximadamente la mitad del cordón haya pasado. Pase el cabo a través del extremo opuesto del cordón.
4. Tense el cordón tirando del extremo opuesto.
5. Recargue el papel fotográfico restante con la cara de impresión hacia arriba, alinee la cubierta superior con las pistas de la parte exterior de la impresora y, después, desplace la cubierta superior hacia la ranura de salida hasta que esté firmemente sujeta. Encienda la impresora.