



**HP DeskJet GT 5810 All-in-One series**



---

# Inhoudsopgave

|  |           |
|--|-----------|
| <b>1 Help voor HP DeskJet GT 5810 series .....</b>         | <b>1</b>  |
| <b>2 Aan de slag .....</b>                                 | <b>2</b>  |
| Printeronderdelen .....                                    | 3         |
| Informatie over het inktanksysteem .....                   | 5         |
| Kenmerken van het bedieningspaneel .....                   | 6         |
| Lampjes bedieningspaneel en status scherpictogrammen ..... | 8         |
| Afdruk materiaal laden .....                               | 13        |
| Een origineel op de glasplaat leggen .....                 | 18        |
| Elementaire informatie over papier .....                   | 19        |
| Open de HP printersoftware (Windows) .....                 | 22        |
| Slaapstand .....   | 23        |
| Stille modus .....   | 24        |
| Auto Uit .....   | 25        |
| <b>3 Afdrukken .....</b>                                   | <b>26</b> |
| Afdrukken vanaf de computer .....                          | 27        |
| Tips voor geslaagd afdrukken .....                         | 33        |
| <b>4 Kopiëren en scannen .....</b>                         | <b>36</b> |
| Documenten kopiëren .....                                  | 37        |
| Scannen met de HP printersoftware .....                    | 38        |
| Tips voor geslaagd kopiëren en scannen .....               | 41        |
| <b>5 Inkt en printkop beheren .....</b>                    | <b>42</b> |
| Inktklep .....   | 43        |
| Inktniveaus .....  | 44        |
| Inkttanks navullen .....                                   | 45        |
| Inktproducten bestellen .....                              | 48        |
| Alleen met zwarte inkt afdrukken .....                     | 49        |
| Tips voor het werken met inkt en printkoppen .....         | 50        |

|   |           |
|---|-----------|
| <b>6 Verbind uw printer .....</b>   | <b>51</b> |
| Verbind uw printer met uw computer via een usb-kabel (niet-netwerkverbinding) ..... | 52        |
| <b>7 Een probleem oplossen .....</b>  | <b>53</b> |
| Papierstoringen en problemen met papieraanvoer .....                                | 54        |
| Problemen met de printkop .....   | 62        |
| Problemen met afdrukken .....   | 69        |
| Kopieerproblemen .....  | 78        |
| Scanproblemen .....   | 79        |
| Hardwareproblemen printer .....   | 80        |
| Foutcodes bedieningspaneel .....  | 81        |
| HP-ondersteuning .....  | 82        |
| <b>Bijlage A Technische informatie .....</b>  | <b>84</b> |
| Kennisgeving van HP Company .....   | 85        |
| Specificaties .....   | 86        |
| Programma voor milieubeheer .....   | 88        |
| Kennisgevingen betreffende wet- en regelgeving .....                                | 94        |
| <b>Index .....</b>  | <b>98</b> |

---

# 1 Help voor HP DeskJet GT 5810 series

Leer hoe u uw HP DeskJet GT 5810 series moet gebruiken.

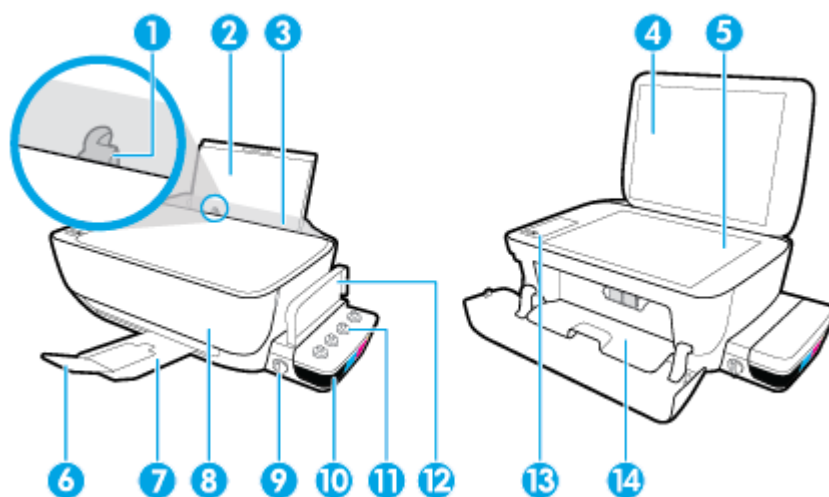
- [Aan de slag op pagina 2](#)
- [Afdrukken op pagina 26](#)
- [Kopiëren en scannen op pagina 36](#)
- [Inkt en printkop beheren op pagina 42](#)
- [Verbind uw printer op pagina 51](#)
- [Een probleem oplossen op pagina 53](#)
- [Technische informatie op pagina 84](#)

---

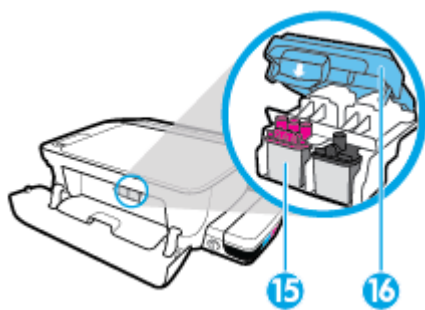
## 2 Aan de slag

- [Printeronderdelen](#)
- [Informatie over het inktanksysteem](#)
- [Kenmerken van het bedieningspaneel](#)
- [Lampjes bedieningspaneel en status scherpictogrammen](#)
- [Afdrukmetaal laden](#)
- [Een origineel op de glasplaat leggen](#)
- [Elementaire informatie over papier](#)
- [Open de HP printersoftware \(Windows\)](#)
- [Slaapstand](#)
- [Stille modus](#)
- [Auto Uit](#)

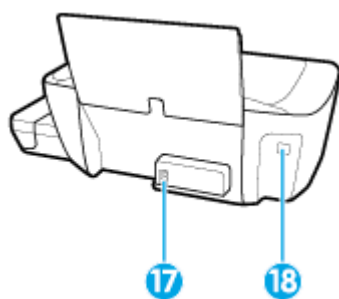
## Printeronderdelen



|    |  |
|----|--|
| 1  | Papierbreedtegeleider  |
| 2  | Invoerlade   |
| 3  | Bescherming invoerlade   |
| 4  | Scannerklep  |
| 5  | Scannerglasplaat   |
| 6  | Verlengstuk van de uitvoerlade (ook wel ladeverlengstuk genoemd) |
| 7  | Uitvoerlade  |
| 8  | Voordeur   |
| 9  | Inkttklep  |
| 10 | Inkttank   |
| 11 | Inkttankdoppen   |
| 12 | Inkttankklep   |
| 13 | Bedieningspaneel   |
| 14 | Toegangsklep voor printkop                                       |



|           |                       |
|-----------|-----------------------|
| <b>15</b> | Printkoppen           |
| <b>16</b> | Printkopvergrendeling |

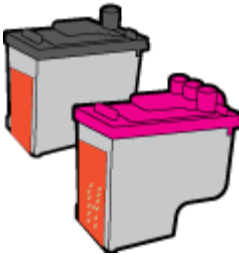
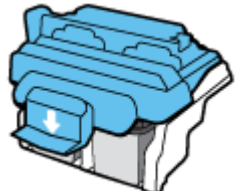
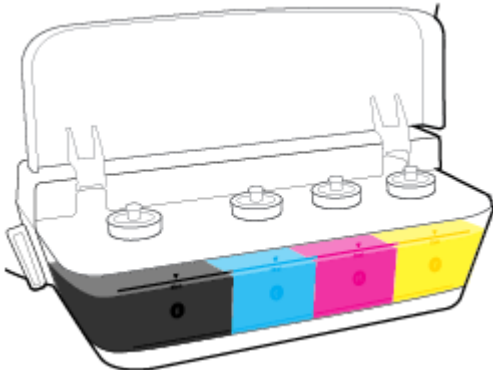


|           |                          |
|-----------|--------------------------|
| <b>17</b> | Aansluiting van netsnoer |
| <b>18</b> | USB-poort                |



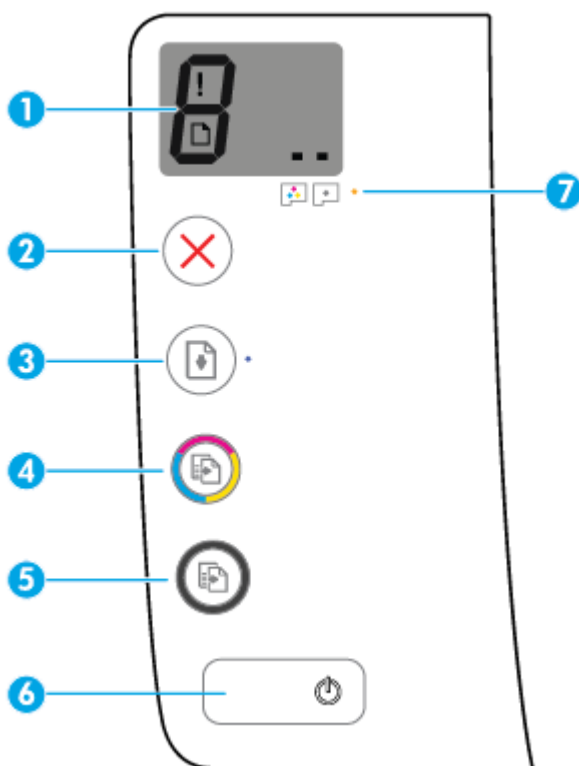
# Informatie over het inkttankstelsysteem

Informatie over het inkttankstelsysteem HP DeskJet GT 5810 series .

| Term                  | Definitie   |
|-----------------------|---|
| Printkoppen           | <p>De printkoppen zijn de onderdelen in het afdrukmechanisme die inkt op het papier plaatsen. Er zijn twee printkoppen: een printkop met zwarte inkt en een met driekleureninkt. Zodra de printkoppen zijn geïnstalleerd, mogen deze niet uit de wagen met printcartridges worden verwijderd.</p>  |
| Printkopvergrendeling | <p>De printkopvergrendeling om de wagen zorgt ervoor dat de printkoppen hieraan blijven bevestigd. De printkopvergrendeling mag niet worden geopend naar de de printkoppen zijn geïnstalleerd en het inktstelsysteem is gevuld.</p>   |
| Inktanks              | <p>Inktanks zijn externe inktreservoirs aan de rechterzijde van de printer. Er zijn vier inktanks. Elke inktank komt overeen met één kleur: zwart, cyaan, magenta en geel.</p>    |
| Inktankdoppen         | <p>De inktankdoppen zijn rubberen stoppen waarmee de inktanks worden afgedicht.</p>   |
| Inktklep              | <p>Met de inktklepschakelaar aan de zijkant van de inktank bepaalt u de inktstroom tussen de tanks en printkoppen. Zie <a href="#">Inktklep op pagina 43</a> voor meer informatie.</p>  |
| Vullen                | <p>Onder vullen verstaan we het vullen van de inkttoevoerbuisjes die tussen de inkttanks en printkoppen lopen. Dit proces vindt plaats wanneer je nieuwe printkoppen installeert en het vulproces vanaf het bedieningspaneel start. Zie <a href="#">Vullen van de printkoppen en uitlijnen van de pictogrammen op pagina 9</a> voor meer informatie over het vullen.</p>            |
| Uitlijning            | <p>Uitlijning is het proces van het uitlijnen van de printkoppen om de afdrukkwaliteit te verbeteren. Zie <a href="#">Vullen van de printkoppen en uitlijnen van de pictogrammen op pagina 9</a> voor meer informatie over uitlijning.</p>  |

# Kenmerken van het bedieningspaneel

## Overzicht knoppen en lampjes



| Functie | Beschrijving  |
|---------|---|
| 1       | <b>Scherm van bedieningspaneel</b> : Geeft het aantal kopieën, de status van het vullen van de printkoppen, mediafouten en problemen met de printkop weer.  |
| 2       | De knop <b>Annuleren</b> : beëindigt de huidige handeling.  |
| 3       | De knop <b>Hervatten</b> : Hervat een taak na een verstoring (bijvoorbeeld na het laden van papier of het verwijderen van een papierstoring).<br><br>Lampje <b>Hervatten</b> : Geeft aan dat er een waarschuwing of fout in de printer is.  |
| 4       | De knop <b>Start kleurenkopieren</b> : Start een kopieertaak in kleur. Druk verschillende keren op de knop om het aantal afdrukken te verhogen. Na de laatste druk op de knop zal de printer na twee seconden beginnen te kopiëren.<br><br><b>OPMERKING:</b> U kunt een testrapport voor de afdrukkwaliteit genereren door de knop <b>Start kleurenkopieren</b> 3 seconden ingedrukt te houden. |
| 5       | De knop <b>Start zwart/wit kopiëren</b> : start een kopieertaak in zwart-wit. Druk meerdere keren op de knop om het aantal zwart-wit-afdrukken te verhogen. Na de laatste druk op de knop zal de printer na twee seconden beginnen te kopiëren.   |
| 6       | De knop <b>Stroomvoorziening</b> : Hiermee zet u de printer uit of aan.   |
| 7       | Lampje <b>Printkopalarm</b> : Geeft probleem met de printkop aan.   |

## Schermpictogrammen bedieningspaneel



| Pictogram   | Beschrijving  |
|---|---|
|  | <b>Aantal kopieën</b> -pictogram: Toont het aantal kopieën als u documenten kopieert, wijzigt de letter P wanneer de printer moet worden gevuld en wisselt af tussen de letter E en een getal als er zich een storing in de printer voordoet. |
|  | <b>Fout</b> -pictogram: Wijst op een fout.  |
|  | <b>Papierfout</b> -pictogram: Wijst op een fout in verband met het papier.  |
|  | <b>Printkop</b> -pictogrammen: Het linker printkoppictogram knippers geeft aan dat er een fout is met de driekleurenprintkop en het rechter pictogram knippert als er een fout is met de zwarte printkop                                      |

## Lampjes bedieningspaneel en status schermpictogrammen

- [Knoplampje Stroomvoorziening](#)
- [Printkop -pictogrammen en Printkopalarm -lampje](#)
- [Vullen van de printkoppen en uitlijnen van de pictogrammen](#)
- [Fout -pictogram, Papierfout -pictogram en Hervatten -lampje](#)
- [Aantal kopieën pictogram](#)
- [Pictogram onderhoud inksysteem](#)

### Knoplampje Stroomvoorziening



| Status        | Beschrijving   |
|---------------|--|
| Aan           | De printer staat aan.  |
| Uit           | De printer is uitgeschakeld.   |
| Gedimd        | Geeft aan dat de printer in slaapstand staat. De printer gaat automatisch in slaapstand na 5 minuten inactiviteit. Als de printer 2 uur in de slaapstand heeft gestaan en niet is verbonden met een draadloos netwerk, wordt deze automatisch uitgeschakeld.   |
| Knippert      | De printer is bezig met het verwerken van een taak. Om de taak te annuleren, drukt u op de knop <b>Annuleren</b> (X).  |
| Knippert snel | Sluit de toegangsklep van de printkop als deze open staat. Als het de toegangsklep van de printkop gesloten is en het lampje snel knippert, is er een fout in de printer, die u kunt oplossen door de meldingen op het scherm van uw computer te volgen. Als u geen berichten op het scherm ziet, probeert u een document af te drukken om een bericht op het scherm te genereren. |

### Printkop -pictogrammen en Printkopalarm -lampje

- Het **Fout** -pictogram, een van de **Printkop** -pictogrammen en het **Printkopalarm** -lampje knipperen.



| Oorzaak  | Oplossing  |
|--|--|
| <p>Dit kan te wijten zijn aan één van de volgende problemen.</p> <ul style="list-style-type: none"> <li>— De betreffende printkop ontbreekt.</li> <li>— De betreffende printkop is onjuist geïnstalleerd.</li> <li>— De betreffende printkop bevat nog de oranje plastic tape of de stop.</li> </ul> | <ul style="list-style-type: none"> <li>— Als een van de printkoppen ontbreekt, plaatst u de betreffende printkop.</li> <li>— Als beide printkoppen in de printer zijn geïnstalleerd, verwijdert u de betreffende printkop, zorgt u dat de plastic tape of de stop ervan verwijderd zijn en steekt u de printkop stevig terug.</li> </ul> <p><b>VOORZICHTIG:</b> De instructies zijn alleen van toepassing tijdens het installeren van printkoppen tijdens de eerste installatie van de printer. Als de printkoppen zijn gevuld met inkt, mag u de printkopvergrendeling niet openen. Als u dit doet, kunnen de printkoppen permanent beschadigd raken.</p> <p>Zie <a href="#">Problemen met printkop oplossen op pagina 62</a> voor meer informatie.</p> |

- Het **Fout** -pictogram, beide **Printkop** -pictogram en het **Printkopalarm** -lampje knippen.




| Oorzaak  | Oplossing   |
|--|---|
| <p>Dit kan te wijten zijn aan één van de volgende problemen.</p> <ul style="list-style-type: none"> <li>— Beide printkoppen ontbreken.</li> <li>— Beide printkoppen zijn onjuist geïnstalleerd.</li> <li>— Beide printkoppen bevatten nog de oranje plastic tape of stoppen.</li> <li>— Beide printkoppen zijn niet compatibel of beschadigd.</li> </ul> | <ul style="list-style-type: none"> <li>— Als er in de printer geen printkoppen zijn geplaatst, installeert u deze.</li> <li>— Als beide printkoppen in de printer zijn geïnstalleerd, verwijdert u deze, zorgt u dat de plastic tape of de stop ervan verwijderd zijn en steekt u de printkoppen stevig terug.</li> </ul> <p><b>VOORZICHTIG:</b> De instructies zijn alleen van toepassing tijdens het installeren van printkoppen tijdens de eerste installatie van de printer. Als de printkoppen zijn gevuld met inkt, mag u de printkopvergrendeling niet openen. Als u dit doet, kunnen de printkoppen permanent beschadigd raken.</p> <ul style="list-style-type: none"> <li>— Controleer of u de juiste HP printkoppen voor uw printer gebruikt.</li> <li>— Neem contact op met HP ondersteuning als de fout blijft optreden.</li> </ul> |

## Vullen van de printkoppen en uitlijnen van de pictogrammen

### Printkoppen zijn gereed om te vullen

- Het **Aantal kopieën** -pictogram verandert in een knipperende P na de eerste installatie van de printer. Op hetzelfde moment zijn alle andere pictogrammen op het scherm van het bedieningspaneel uitgeschakeld.




| Oorzaak   | Oplossing   |
|---|---|
| Tijdens de eerste installatie detecteert de printer dat er nieuwe printkoppen zijn geïnstalleerd en dat het inksysteem kan worden gevuld. | Zorg ervoor dat alle inktanks tot boven de minimumlijn zijn gevuld en dat de blauwe printkopvergrendeling goed is gesloten. Houd de <b>Hervatten</b> -knop (  ) 3 seconden ingedrukt om het vullen te starten.<br><br><b>OPMERKING:</b> Het vullen vindt plaats op de achtergrond waardoor u nog kunt afdrucken en kopiëren. |

## Statuspictogram uitlijning

- Het **Aantal kopieën** -pictogram wordt een knipperende A.




| Oorzaak   | Oplossing   |
|---|---|
| De uitlijningspagina wordt afgedrukt en wacht op het scannen. | Plaats de uitlijningspagina met de afdrukkzijde naar onderen op de glasplaat van de scanner en druk vervolgens op de <b>Start kleurenkopiëren</b> -knop (  ) op het bedieningspaneel om uit te lijnen.<br><br><b>OPMERKING:</b> Zodra de scan is gestart, verandert de knipperende 'A' in een brandende 'A'. Als de pagina is gescand is de uitlijning voltooid.<br><br>— Als de uitlijning plaatsvindt als onderdeel van het vulproces tijdens de eerste installatie van de printer, verandert de brandende 'A' in roterende lijnen zodra de uitlijning is voltooid.<br><br>— Als de uitlijning plaatsvindt na de eerste installatie van de printer, keert het scherm van het bedieningspaneel terug naar de normale staat zodra de uitlijning is voltooid. |

## Fout -pictogram, Papierfout -pictogram en Hervatten -lampje

Het **Fout** -pictogram, het **Papierfout** -pictogram en het **Hervatten** -lampje knipperen.



| Oorzaak   | Oplossing  |
|---|--|
| De printer ontvangt een afdraktaak en detecteert dat er geen papier in de invoerlade zit. | Voer papier in en druk dan op de knop <b>Hervatten</b> (  ) om verder te gaan met afdrucken.<br><br>Zie <a href="#">Afdruk materiaal laden op pagina 13</a> voor informatie over het plaatsen van papier. |

## Aantal kopieën pictogram


- Het **Aantal kopieën** -pictogram wisselt af tussen de letter E en het cijfer 3. Tegelijkertijd knippert het **Hervatten** -lampje en brand het **Stroomvoorziening** -knoplampje.



### Oorzaak

De inktcartridgewagen in de printer is vastgelopen.

### Oplossing

Open de toegangsklep van de printkoppen en controleer of de wagen niet geblokkeerd is. Verplaats de wagen naar rechts, sluit de toegangsklep en druk op de knop **Hervatten** (  ) om het afdrukken te hervatten. Zie [Papierstoringen en problemen met papieraanvoer op pagina 54](#) voor meer informatie.

**VOORZICHTIG:** U mag de printkopvergrendeling tijdens dit proces niet openen als de printkoppen zijn gevuld met inkt. Als u dit doet, kunnen de printkoppen permanent beschadigd raken.


- Het **Aantal kopieën** -pictogram wisselt af tussen de letter E en het cijfer 4. Tegelijkertijd knipperen het pictogram **Fout**, het pictogram **Papierfout** en het **Hervatten** -lampje.



### Oorzaak

Het papier is vastgelopen.

### Oplossing

Los de papierstoring op en druk dan op de knop **Hervatten** (  ) om verder te gaan met afdrukken.

Zie [Papierstoringen en problemen met papieraanvoer op pagina 54](#) voor meer informatie.

- Het **Aantal kopieën** -pictogram wisselt af tussen de letter E en het nummer 5. Tegelijkertijd knipperen alle lichten op het bedieningspaneel.



### Oorzaak

De scanner werkt niet.

### Oplossing

Schakel de printer in en uit.

Neem contact op met HP als het probleem hiermee niet is verholpen. Ook wanneer de scanner niet werkt, kunt u blijven afdrukken.

- Het **Aantal kopieën** -pictogram wisselt af tussen de letter E en het cijfer 6.



| Oorzaak                                    | Oplossing  |
|--|--|
| De printer bevindt zich in een foutstatus. | Reset de printer.<br><ol style="list-style-type: none"><li>1. Zet de printer uit.</li><li>2. Trek de stekker uit het stopcontact.</li><li>3. Wacht ongeveer een minuut en sluit vervolgens het netsnoer weer aan.</li><li>4. Schakel de printer in.</li></ol> Neem contact op met HP als het probleem hiermee niet is verholpen. |

## Pictogram onderhoud inksysteem

Het **Aantal kopieën** -pictogram wisselt af tussen de letter E en het cijfer 9.



| Oorzaak   | Oplossing   |
|---|---|
| De printer detecteert dat er onderhoud van het inksysteem is vereist. | Zet de toegangsklep van de printkop volledig open en sluit deze direct. Dit proces helpt met het verwijderen van inktophopingen en het behouden van de beste afdrukkwaliteit gedurende de gehele levensduur van de printer.<br><b>VOORZICHTIG:</b> Open niet de blauwe printkopvergrendeling tijdens dit proces. Anders vereist de printer mogelijk nieuwe printkoppen om te kunnen functioneren. |



## Afdruk materiaal laden

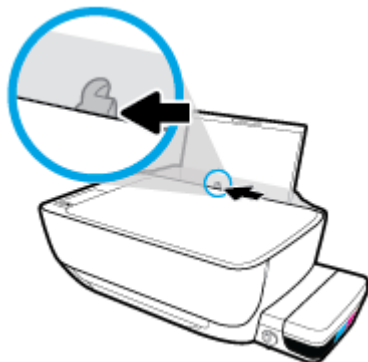
Selecteer een papierformaat om verder te gaan.

### Papier met volledig formaat plaatsen

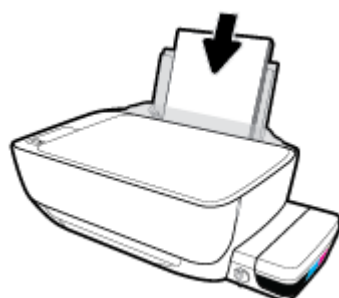
1. Til de invoerlade omhoog.



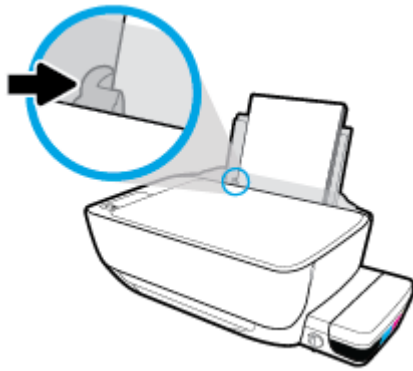
2. Schuif de papierbreedtegeleider naar links.



3. Plaats een stapel papier in de invoerlade met de korte rand naar voren en de afdrukkzijde naar beneden. Schuif de stapel papier naar voren tot deze niet verder kan.



4. Schuif de papierbreedtegeleider naar rechts tot deze bij de hoek van het papier stopt.



5. Trek de uitvoerlade en het verlengstuk naar buiten.

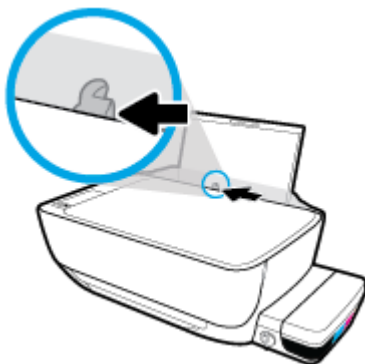


### Papier van klein formaat plaatsen

1. Til de invoerlade omhoog.



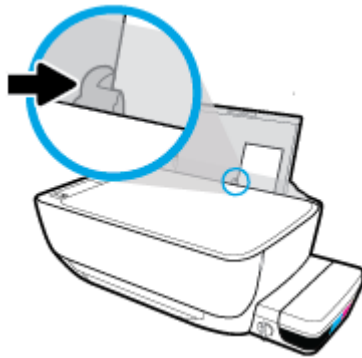
2. Schuif de papierbreedtegeleider naar links.



3. Plaats een stapel klein papier (zoals fotopapier) tegen de rechterkant van de invoerlade met de korte zijde naar beneden en de afdrukzijde naar boven. Schuif de stapel fotopapier naar onder totdat de stapel niet verder kan.



4. Schuif de papierbreedtegeleider naar rechts tot deze bij de hoek van het papier stopt.

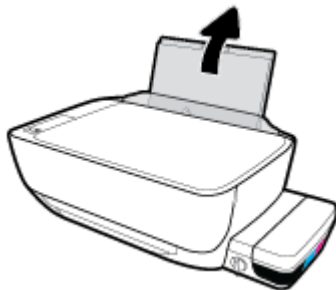


5. Trek de uitvoerlade en het verlengstuk naar buiten.

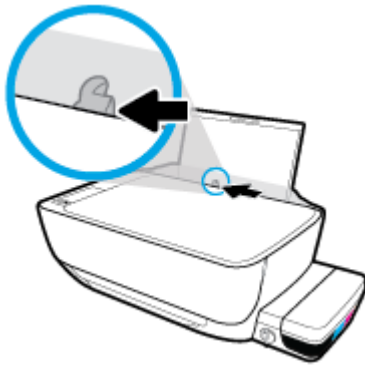


## Enveloppen laden

1. Til de invoerlade omhoog.

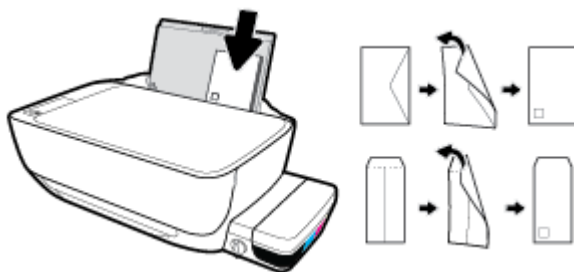


2. Schuif de papierbreedtegeleider naar links.

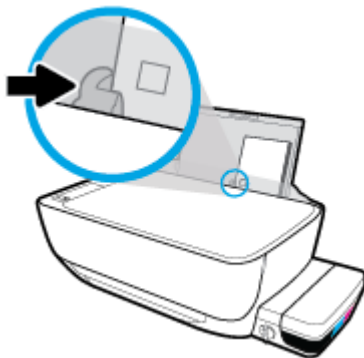


3. Plaats een of meer enveloppen tegen de rechterzijde van de invoerlade en schuif de stapel enveloppen tot hij niet meer verder kan.

De afdrukzijde moet naar boven wijzen. Voor enveloppen met de flap aan de lange zijde voert u de envelop verticaal in met de flap aan de linkerzijde en de afdrukzijde naar beneden. Voor enveloppen met de flap aan de korte zijde voert u de envelop verticaal in met de flap aan de bovenzijde en de afdrukzijde naar beneden.



4. Schuif de papierbreedtegeleider naar binnen totdat deze tegen de stapel enveloppen komt.



5. Trek de uitvoerlade en het verlengstuk naar buiten.



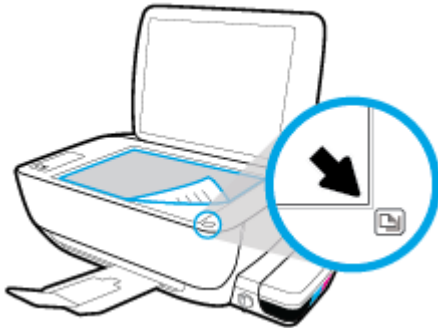
# Een origineel op de glasplaat leggen

## Een origineel op de glasplaat van de scanner plaatsen

1. Til de scannerklep op.



2. Plaats het origineel met de afdrukszijde naar beneden tegen de rechterbenedenhoek van de glasplaat.



3. Sluit de scannerklep.



## Elementaire informatie over papier

De printer is ontwikkeld voor het correct verwerken van de meeste afdrukmaterialen voor kantoorgebruik. Wij raden aan om enkele afdrukmaterialen te testen voordat u er grote hoeveelheden van aankoopt. Gebruik HP-afdruk materiaal voor de beste afdrukkwaliteit. Bezoek de website van HP op [www.hp.com](http://www.hp.com) voor meer informatie over HP-afdruk materiaal.



HP beveelt gewoon papier met het ColorLok-logo aan voor het afdrukken van alledaagse documenten. Alle papiersoorten met het ColorLok-logo werden door derden getest om te voldoen aan de hoogste maatstaven van betrouwbaarheid en afdrukkwaliteit, en produceren documenten met heldere, levendige kleuren, donkerder zwart, en droger sneller dan andere gewone papiersoorten. Zoek naar papier met het ColorLok-logo in verschillende gewichten en formaten van grote papierfabrikanten.

Dit gedeelte bevat de volgende onderwerpen:

- [Aanbevolen papiersoorten om af te drukken](#)
- [HP-papier bestellen](#)

### Aanbevolen papiersoorten om af te drukken

Voor een optimale afdrukkwaliteit adviseren wij u alleen HP-papier te gebruiken dat voor deze bepaalde afdruktaak is bedoeld.

Het is mogelijk dat in uw land/regio bepaalde papiersoorten niet beschikbaar zijn.

#### Foto's printen

- **HP Premium Plus fotopapier**

HP Premium Plus fotopapier is het beste fotopapier van HP voor de best mogelijke fotokwaliteit. Met HP Premium Plus fotopapier drukt u de mooiste foto's af die meteen droog zijn. U kunt ze dus meteen na het afdrukken doorgeven. Dit papier is verkrijgbaar in diverse formaten, waaronder A4, 21,6 x 27,9 cm (8,5 x 11 inch), 10 x 15 cm (4 x 6 inch), 13 x 18 cm (5 x 7 inch) en in twee afwerkingen – glanzend of licht glanzend (halfglanzend). Ideaal om in te kaderen, als presentatie of om uw beste foto's en speciale fotoprojecten uit te delen. HP Premium Plus fotopapier biedt uitzonderlijke, duurzame resultaten van een professionele kwaliteit.

- **HP Geavanceerd fotopapier**

Dit glanzende fotopapier heeft een sneldrogende, veegvaste afwerking. Het papier is bestand tegen water, vegen, vingerafdrukken en vochtigheid. De foto's die u op deze papiersoort afdrukt, lijken op foto's die u in een winkel hebt laten afdrukken. Het is verkrijgbaar in diverse formaten, waaronder A4, 8,5 x 11 inch 10 x 15 cm (4 x 6 inch), 13 x 18 cm (5 x 7 inch). Het is zuurvrij voor duurzame documenten.

- **HP Everyday fotopapier**

Druk kleurige, alledaagse snapshots goedkoop af, met papier dat is ontworpen voor gewone fotoafdrukken. Dit voordelige fotopapier droogt snel en is direct te verwerken. Dit papier produceert scherpe foto's met elke inkjetprinter. Het is verkrijgbaar met semi-glanzende afwerking in diverse formaten, waaronder A4, 21,6 x 27,9 cm (8,5 x 11 inch) en 12,7 x 17,8 cm (5 x 7 inch) en 10 x 15 cm (4 x 6 inch). Het is zuurvrij voor duurzame documenten.

- **HP Photo Value Packs:**

HP Photo Value Packs zijn pakketten die originele inktcartridges van HP en HP Geavanceerd fotopapier bevatten waardoor u tijd bespaart en u niet meer hoeft na te denken over het afdrucken van betaalbare professionele foto's met uw HP-printer. Originele HP-inkt en HP Advanced fotopapier zijn op elkaar afgestemd zodat de levensduur van uw foto's wordt verlengd en uw foto's steeds weer levendig zijn. Zeer geschikt voor het afdrucken van een vakantie vol foto's of meerdere afdrucken die men kan delen.

### Zakelijke documenten

- **HP Premium presentatiepapier 120 g mat of HP professioneel papier 120 mat**

Dit is zwaar dubbelzijdig mat papier, perfect voor presentaties, voorstellen, rapporten en nieuwsbrieven. Het is extra zwaar voor een indrukwekkende uitstraling.

- **HP brochurepapier 180 g glanzend of HP professioneel papier 180 glanzend**

Papier is glanzend gecoat aan twee zijden voor dubbelzijdig afdrucken. Dit papier is een ideale keuze voor reproducties van fotokwaliteit, omslagen van bedrijfsrapporten, speciale presentaties, brochures, mailings en kalenders.

- **HP brochurepapier 180 g mat of HP professioneel papier 180 mat**

Papier is mat gecoat aan twee zijden voor dubbelzijdig afdrucken. Dit papier is een ideale keuze voor reproducties van fotokwaliteit, omslagen van bedrijfsrapporten, speciale presentaties, brochures, mailings en kalenders.

### Standaard afdrucken

Alle papieren op de lijst voor de dagelijkse afdrukfunctie ColorLok Technology voor minder vlekken, scherper zwart en heldere kleuren.

- **HP Helderwit Inkjetpapier**

HP Helderwit Inkjetpapier levert contrastrijke kleuren en scherp afgedrukte tekst op. Dit papier is dik genoeg voor dubbelzijdig afdrucken in kleur, zodat het ideaal is voor nieuwsbrieven, rapporten en folders.

- **HP -afdrukpapier**

HP Printing Paper is multifunctioneel papier van hoge kwaliteit. Hiermee vervaardigt u documenten die er veel professioneler uitzien dan documenten die op standaardpapier of kopieerpapier zijn afgedrukt. Het is zuurvrij voor duurzame documenten.

- **HP Office Paper**

HP Office Paper is multifunctioneel papier van hoge kwaliteit. Het is geschikt voor kopieën, schetsen, memo's en andere alledaagse documenten. Het is zuurvrij voor duurzame documenten.

- **HP Office Gerecycled papier**

HP Office gerecycled papier is multifunctioneel papier van hoge kwaliteit, gemaakt met 30 % gerecyclede vezels.

### HP-papier bestellen

De printer is ontwikkeld voor het correct verwerken van de meeste afdrukmaterialen voor kantoorgebruik. Gebruik HP-afdruk materiaal voor de beste afdrukkwaliteit.



Als u papier en andere materialen van HP wilt bestellen, gaat u naar [www.hp.com](http://www.hp.com) . Momenteel zijn sommige delen van de website van HP alleen beschikbaar in het Engels.

HP raadt eenvoudig papier met het ColorLok-logo aan voor het afdrukken en kopiëren van alledaagse documenten. Alle papiersoorten met het ColorLok-logo werden door derden getest om te voldoen aan de hoogste maatstaven van betrouwbaarheid en afdrukkwaliteit, en produceren documenten met heldere, levendige kleuren, donkerder zwart, en een kortere droogtijd dan andere gewone papiersoorten. Zoek naar papier met het ColorLok-logo in verschillende gewichten en formaten van grote papierfabrikanten.

## Open de HP printersoftware (Windows)

Nadat u de HP printersoftware hebt geïnstalleerd, dubbelklikt u op het printerpictogram op het bureaublad of opent u de printersoftware op een van de volgende manieren:

- **Windows 10:** Klik in het bureaublad op **Start**, selecteer **Alle apps**, klik op **HP** en klik op de map van de printer. Selecteer dan het pictogram met de printernaam.
- **Windows 8.1:** Klik op de pijl naar beneden in de linkerbenedenhoek van het Start-scherm en selecteer de printernaam.
- **Windows 8:** Klik met de rechtermuisknop op een leeg gebied van het Start-scherm en klik op **Alle apps** op de app-balk en selecteer de printernaam.
- **Windows 7, Windows Vista en Windows XP:** Klik in het bureaublad op **Start**, selecteer **Alle programma's**, klik op **HP** en klik op de map van de printer. Selecteer dan het pictogram met de printernaam.

## Slaapstand

- Het stroomverbruik wordt beperkt in Slaapstand.
- Na eerste installatie van de printer, zal deze na 5 minuten inactiviteit naar Slaapstand overgaan.
- Het **Stroomvoorziening** -knoplampje is gedimd en het scherm van het bedieningspaneel is uit in de slaapstand.
- Als u op een knop op het bedieningspaneel drukt of een afdruk- of scantaak verzendt, kan de printer uit de slaapstand komen.

## Stille modus

De stille modus vertraagt het afdrukken om het algemene geluid te verminderen zonder de afdrukkwaliteit te verminderen. De stille modus werkt alleen om af te drukken met **normale** afdrukkwaliteit op normaal papier. Schakel de stille modus in om het geluid van de printer te verminderen. Schakel de stille modus terug uit om terug aan normale snelheid af te drukken. De stille modus is standaard uitgeschakeld.



---

**OPMERKING:** Als u in de stille modus met de afdrukkwaliteit **Concept** of **Beste** afdrukt, of als u foto's of enveloppen afdrukt, werkt de printer op dezelfde manier als wanneer de stille modus uit is.

---

### Stille modus in- of uitschakelen via de printersoftware (Windows)

1. Open de HP-printersoftware. Zie [Open de HP printersoftware \(Windows\) op pagina 22](#) voor meer informatie.
2. Klik op het tabblad **Stille modus**.
3. Klik op **Aan** of **Uit**.
4. Klik op **Instellingen opslaan**.

## Auto Uit

Deze functie schakelt de printer uit na 2 uur inactiviteit om het stroomverbruik te helpen beperken. **Auto Uit zet de printer helemaal uit, u moet dus de Aan-/uit-knop gebruiken om hem weer aan te zetten.** Als uw printer deze stroombesparingsfunctie ondersteunt, wordt Auto Uit automatisch in- of uitgeschakeld afhankelijk van de printermogelijkheden en de verbindingsopties. Zelfs wanneer Auto Uit is uitgeschakeld, gaat de printer naar de slaapstand na 5 minuten inactiviteit om het energieverbruik te helpen beperken.

- Auto Uit wordt ingeschakeld als de printer wordt ingeschakeld, als de printer geen netwerk- of faxmogelijkheid heeft of deze mogelijkheden niet gebruikt.
- Auto Uit wordt uitgeschakeld als de draadloze of Wi-Fi Direct mogelijkheid van de printer is ingeschakeld of als een printer met fax-, USB- of Ethernet-netwerkmogelijkheid een fax-, USB-, of Ethernet-netwerkverbinding maakt.

---

# 3 Afdrukken

- [Afdrukken vanaf de computer](#)
- [Tips voor geslaagd afdrukken](#)

# Afdrukken vanaf de computer

- [Documenten afdrukken](#)
- [Foto's afdrukken](#)
- [Enveloppen afdrukken](#)
- [Afdrukken met maximum aantal dpi](#)

## Documenten afdrukken

Zorg dat er papier in de invoerlade is en dat de uitvoerlade open is voordat u documenten afdrukt. Zie [Afdruk materiaal laden op pagina 13](#) voor meer informatie over het plaatsen van papier.

### Een document afdrukken (Windows)

1. Selecteer vanuit uw software **Afdrukken**.
2. Zorg ervoor dat uw printer is geselecteerd.
3. Klik op de knop waarmee u het dialoogvenster **Eigenschappen** opent.  
Afhankelijk van uw softwaretoepassing heeft deze knop de naam **Eigenschappen**, **Opties**, **Printerinstellingen**, **Printereigenschappen**, **Printer** of **Voorkeuren**.
4. Selecteer de gewenste opties.
  - Selecteer in het tabblad **Indeling** de afdrukstand **Staand** of **Liggend**.
  - Selecteer in het tabblad **Papier/Kwaliteit** het juiste papiertype in de vervolgkeuzelijst **Media** in het deelvenster **Ladekeuze**. Kies vervolgens de juiste afdrukkwaliteit in de vervolgkeuzelijst **Instelling afdrukkwaliteit** en kies dan de geschikte kleur in het deelvenster **kleur**.
  - Klik op de knop **Geavanceerd** en selecteer vervolgens het juiste papierformaat uit het vervolgkeuzemenu **Papierformaat**.
5. Klik op **OK** om het dialoogvenster **Eigenschappen** te sluiten.
6. Klik op **Afdrukken** of **OK** om het afdrukken te starten.

### Om documenten af te drukken (OS X)

1. In het menu **Bestand** in uw software kiest u **Afdrukken**.
2. Zorg ervoor dat uw printer is geselecteerd.
3. Stel de afdrukopties in.  
Als het gedeelte **Opties** in het dialoogvenster **Afdrukken** niet wordt weergegeven, klik dan op **Details weergeven**.
  - Kies in het pop-upmenu **Papierformaat** Het juiste papierformaat.



**OPMERKING:** Zorg ervoor dat u het juiste papier gebruikt wanneer u het papier vervangt.

- Selecteer de afdrukstand.
- Geef het vergrotings- of verkleiningspercentage op.

4. Klik op **Afdrukken**.

#### Afdrukken op beide zijden van de pagina (Windows)

1. Selecteer **Afdrukken** in uw software.
2. Zorg ervoor dat uw printer is geselecteerd.
3. Klik op de knop waarmee u het dialoogvenster **Eigenschappen** opent.

Afhankelijk van uw softwaretoepassing heeft deze knop de naam **Eigenschappen**, **Opties**, **Printerinstellingen**, **Printereigenschappen**, **Printer** of **Voorkeuren**.

4. Selecteer de gewenste opties.
  - Selecteer in het tabblad **Indeling** de afdrukstand **Staan** of **Liggend**.
  - Selecteer in het tabblad **Papier/Kwaliteit** het juiste papiertype in de vervolgkeuzelijst **Media** in het deelvenster **Ladekeuze**. Kies vervolgens de juiste afdrukkwaliteit in de vervolgkeuzelijst **Instelling afdrukkwaliteit** en kies dan de geschikte kleur in het deelvenster **kleur**.
  - Klik op de knop **Geavanceerd** en selecteer vervolgens het juiste papierformaat uit de vervolgkeuzelijst **Papierformaat**.
5. Selecteer in het tabblad **Lay-out** een geschikte optie uit de vervolgkeuzelijst **Handmatig afdrukken op beide zijden**.
6. Na het afdrukken van de eerste zijde volgt u de instructies op het scherm om het papier opnieuw te plaatsen met de blanco zijde naar boven en de bovenkant van de pagina naar beneden gericht. Klik dan op **Doorgaan**.
7. Klik op **OK** om af te drukken.

#### Afdrukken op beide zijden van de pagina (OS X)

1. In het menu **Bestand** in uw software kiest u **Afdrukken**.
2. Kies in het dialoogvenster Afdrukken **Papierbehandeling** uit de vervolgkeuzelijst en stel de **Paginavolgorde** in op **Normaal**.
3. Stel **Af te drukken pagina's** in op **Oneven pagina's**.
4. Klik op **Afdrukken**.
5. Nadat alle oneven pagina's van het document zijn afgedrukt, verwijdert u het document uit de uitvoerlade.
6. Plaats het document zo dat de kant die uit de printer kwam nu in de printer gaat en de lege zijde van het document naar de voorkant van de printer toe is gericht.
7. In het dialoogvenster Afdrukken, keert u terug naar het pop-upvenster **Papierbehandeling** en u stelt de papiervolgorde in op **Normal** en de af te drukken pagina's op **Even pagina's**.
8. Klik op **Afdrukken**.




## Foto's afdrukken

Controleer of er fotopapier in de invoerlade zit en dat de uitvoerlade uitgetrokken is voordat u foto's afdrukt. Zie [Afdruk materiaal laden op pagina 13](#) voor meer informatie over het plaatsen van papier.


### Een foto afdrukken op fotopapier (Windows)

1. Selecteer vanuit uw software **Afdrukken**.
2. Zorg ervoor dat uw printer is geselecteerd.
3. Klik op de knop waarmee u het dialoogvenster **Eigenschappen** opent.  
Afhankelijk van uw softwaretoepassing heeft deze knop de naam **Eigenschappen**, **Opties**, **Printerinstellingen**, **Printereigenschappen**, **Printer** of **Voorkeuren**.
4. Selecteer de gewenste opties.
  - Selecteer in het tabblad **Indeling** de afdrukstand **Staand** of **Liggend**.
  - Selecteer in het tabblad **Papier/Kwaliteit** het juiste papiertype in de vervolgkeuzelijst **Media** in het deelvenster **Ladekeuze**. Kies vervolgens de juiste afdrukkwaliteit in de vervolgkeuzelijst **Instelling afdrukkwaliteit** en kies dan de geschikte kleur in het deelvenster **kleur**.
  - Klik op de knop **Geavanceerd** en selecteer vervolgens het juiste formaat fotopapier uit het vervolgkeuzemenu **Papierformaat**.
5. Klik op **OK** om terug naar het dialoogvenster **Eigenschappen** te gaan.
6. Klik op **OK** en klik vervolgens op **Afdrukken** of **OK** in het dialoogvenster **Afdrukken**.

 **OPMERKING:** Als u klaar bent met afdrukken, verwijdert u ongebruikt fotopapier van de invoerlade. Bewaar het fotopapier zo dat het niet kan omkrullen, dit kan de afdrukkwaliteit verminderen.

### Foto's afdrukken vanaf de computer (OS X)

1. In het menu **Bestand** in uw software kiest u **Afdrukken**.
2. Zorg ervoor dat uw printer is geselecteerd.
3. Stel de afdrুকopties in.  
Als het gedeelte **Opties** in het dialoogvenster **Afdrukken** niet wordt weergegeven, klik dan op **Details weergeven**.
  - Kies in het pop-upmenu **Papierformaat** Het juiste papierformaat.
4. Kies uit het pop-upmenu **Papierssoort/Kwaliteit** en kies vervolgens de volgende instellingen:
  - **Papiertype:** de juiste soort fotopapier
  - **Kwaliteit:** Selecteer de optie die de beste kwaliteit of de maximale dpi biedt.
  - Klik op het driehoekje **Kleuropties** en selecteer dan de juiste **Fotoherstel** optie.

 **OPMERKING:** Zorg ervoor dat u het juiste papier gebruikt wanneer u het papier vervangt.

- **Uit:** brengt geen wijzigingen aan de afbeelding.
- **Aan:** hiermee wordt het beeld automatisch scherp gesteld; hiermee past u de scherpte van het beeld enigszins aan.

5. Selecteer desgewenst nog andere afdrুকinstellingen en klik op **Afdrukken**.

## Enveloppen afdrukken

Controleer of er enveloppen in de invoerlade zitten en dat de uitvoerlade uitgetrokken is voordat u enveloppen afdrukt. U kunt een of meer enveloppen in de invoerlade plaatsen. Gebruik geen glanzende of gebosseleerde enveloppen of enveloppen met vensters of klemmetjes. Zie [Afdruk materiaal laden op pagina 13](#) voor meer informatie over het plaatsen van enveloppen.



**OPMERKING:** Raadpleeg de Help-functie van uw tekstverwerker voor informatie over het opmaken van tekst voor afdrukken op enveloppen.

### Een envelop afdrukken (Windows)

1. Selecteer vanuit uw software **Afdrukken**.
2. Zorg ervoor dat uw printer is geselecteerd.
3. Klik op de knop waarmee u het dialoogvenster **Eigenschappen** opent.

Afhankelijk van uw softwaretoepassing heeft deze knop de naam **Eigenschappen, Opties, Printerinstellingen, Printereigenschappen, Printer** of **Voorkeuren**.

4. Selecteer de gewenste opties.
  - Selecteer in het tabblad **Indeling** de afdrukstand **Staand** of **Liggend**.
  - Selecteer in het tabblad **Papier/Kwaliteit** het juiste papiertype in de vervolgkeuzelijst **Media** in het deelvenster **Ladekeuze**. Kies vervolgens de juiste afdrুকkwaliteit in de vervolgkeuzelijst **Instelling afdrুকkwaliteit** en kies dan de geschikte kleur in het deelvenster **kleur**.
  - Klik op de knop **Geavanceerd** en selecteer vervolgens het juiste envelopformaat uit de vervolgkeuzelijst **Papierformaat**.
5. Klik op **OK** en klik vervolgens op **Afdrukken** of **OK** in het dialoogvenster **Afdrukken**.

### Enveloppen afdrukken (OS X)

1. In het menu **Bestand** in uw software kiest u **Afdrukken**.
2. Zorg ervoor dat uw printer is geselecteerd.
3. Selecteer het juiste envelopformaat in het pop-upmenu **Papierformaat**.

Als het gedeelte **Opties** in het dialoogvenster **Afdrukken** niet wordt weergegeven, klik dan op **Details weergeven**.



**OPMERKING:** Zorg ervoor dat u het juiste papier gebruikt wanneer u het papier vervangt.

4. In het pop-upmenu kiest u **Papiersoort/kwaliteit** en controleert u of de instelling papiersoort is ingesteld op **Gewoon papier**.
5. Klik op **Afdrukken**.

## Afdrukken met maximum aantal dpi

Gebruik de modus maximale dpi ('dots per inch') om scherpe afbeeldingen van hoge kwaliteit op fotopapier af te drukken.

Afdrukken met Maximum dpi duurt langer dan wanneer u afdrukt met andere instellingen en bestanden nemen meer schijfruimte in beslag.

Ga voor een lijst van ondersteunde afdrukresoluties naar de [HP DeskJet GT 5810 series - ondersteuningswebsite op www.hp.com/support](http://www.hp.com/support).

### Afdrukken met maximale dpi (Windows)

1. Selecteer **Afdrukken** in uw software.
2. Zorg ervoor dat uw printer is geselecteerd.
3. Klik op de knop waarmee u het dialoogvenster **Eigenschappen** opent.  
Afhankelijk van uw softwaretoepassing heeft deze knop de naam **Eigenschappen**, **Opties**, **Printerinstellingen**, **Printereigenschappen**, **Printer** of **Voorkeuren**.
4. Klik op de tab **Papier/Kwaliteit**.
5. Selecteer in de vervolgkeuzelijst **Afdruk materiaal** een geschikt papierstype.
6. Klik op de knop **Geavanceerd**.
7. Selecteer **Ja** bij **Printerfuncties** in het vervolgkeuzemenu **Afdrukken in maximum dpi**.
8. Selecteer een papierformaat in de vervolgkeuzelijst **Grootte**.
9. Klik op **OK** om de geavanceerde opties te sluiten.
10. Bevestig de **Afdrukstand** in het tabblad **Indeling** en klik vervolgens op **OK** om af te drukken.

### Afdrukken met behulp van max. dpi (OS X)

1. In het menu **Bestand** in uw software kiest u **Afdrukken**.
2. Zorg ervoor dat uw printer is geselecteerd.
3. Stel de afdrukopties in.

Als het gedeelte **Opties** in het dialoogvenster **Afdrukken** niet wordt weergegeven, klik dan op **Details weergeven**.

- Kies in het pop-upmenu **Papierformaat** Het juiste papierformaat.



**OPMERKING:** Als u het **Papierformaat** wijzigt, zorg er dan voor dat u het correcte papier hebt geplaatst en dat u het overeenkomstige papierformaat op het bedieningspaneel van de printer hebt ingesteld.

- Selecteer de afdrukstand.
4. Kies uit het pop-upmenu **Papiersoort/Kwaliteit** en kies vervolgens de volgende instellingen:

- **Papiertype:** Het juiste papiertype
  - **Kwaliteit: Maximum dpi**
5. Selecteer desgewenst nog andere afdrুকinstellingen en klik op **Afdrukken**.

## Tips voor geslaagd afdrukken

- [Tips voor printkop en inkt](#)
- [Tips voor het plaatsen van papier](#)
- [Tips voor printerinstellingen](#)
- [Notities](#)

Om af te kunnen drukken, moeten de HP printkoppen goed werken, de inkttanks gevuld zijn met voldoende inkt, de inktklep ontgrendeld zijn, het papier juist ingevoerd zijn en de printer juist ingesteld zijn.

Afdrukinstellingen zijn niet van toepassing op kopiëren of scannen.

### Tips voor printkop en inkt

- Gebruik originele HP printkoppen.
- Plaats zowel de zwarte als driekleurenprintkoppen juist.  
Zie [Problemen met printkop oplossen op pagina 62](#) voor meer informatie.
- Controleer het inktniveau op de inkttanks om te controleren of deze voldoende inkt bevatten.  
Zie [Inktniveaus op pagina 44](#) voor meer informatie.
- Raadpleeg [Problemen met afdrukken op pagina 69](#) voor meer informatie als de afdrukkwaliteit onaanvaardbaar is.

### Tips voor het plaatsen van papier

- Plaats een stapel papier (niet slechts een pagina). Al het papier in de stapel moet van hetzelfde formaat en dezelfde soort zijn om een papierstoring te voorkomen.
- Plaats het papier met de afdrukzijde naar boven.
- Zorg dat het papier plat in de invoerlade ligt en dat de randen niet omgevouwen of gescheurd zijn.
- Verschuif de papierbreedtegeleider in de invoerlade totdat deze vlak tegen het papier aanligt. Zorg dat de papierbreedtegeleider het papier in de papierlade niet buigt.  
Zie [Afdruk materiaal laden op pagina 13](#) voor meer informatie.

### Tips voor printerinstellingen

#### Tips voor printerinstellingen (Windows)

- Om de standaard afdrukinstellingen te wijzigen, opent u de HP printersoftware, klikt u op **Afdrukken en Scannen** en dan op **Voorkeuren instellen**. Voor meer informatie over het openen van de printersoftware, zie [Open de HP printersoftware \(Windows\) op pagina 22](#).
- Om het aantal pagina's per blad te kiezen, selecteert u in het tabblad **Layout** het aantal **Pagina's per blad** uit de vervolgkeuzelijst.
- Voor meer afdrukopties klikt u in het tabblad **Layout** of **Papier/kwaliteit** op **Geavanceerd** om het dialoogvenster **Geavanceerde opties** weer te geven.

- **Afdrukken in grijstinten:** Hiermee kunt u documenten in zwart-wit afdrukken en wordt dus alleen de zwarte inkt gebruikt. Selecteer **Alleen zwarte inkt** en klik op **OK**. Hiermee kunt u ook een hoogwaardige zwart-wit-afbeelding afdrukken. Selecteer **Grijstinten hoge kwaliteit** en klik dan op **OK**.
- **Layout pagina's per vel:** Helpt u te bepalen in welke volgorde de pagina's moeten liggen als u het document afdruckt in meer dan twee pagina's per vel.



---

**OPMERKING:** De voorbeeldweergave in het tabblad **Layout** kan geen voorstelling geven van wat u hebt geselecteerd in de vervolgkeuzelijst **Layout pagina's per vel**.

---

- **HP Real Life-technologieën:** Deze functie maakt afbeeldingen en grafische elementen egaler en scherper, voor een betere afdrukkwaliteit.
- **Brochure:** Een document met meerdere pagina's afdrukken als brochure. Hierbij worden twee pagina's op iedere zijde van het blad geplaatst, dat dan kan worden dichtgevouwen in de helft van het vel papier. Selecteer een bindingsmethode in de vervolgkeuzelijst en klik vervolgens op **OK**.
  - **Brochure-LinksBinden:** De brochure wordt aan de linkerzijde ingebonden. Selecteer deze optie als u van links naar rechts leest.
  - **Brochure-RechtsBinden:** De brochure wordt aan de rechterzijde ingebonden. Selecteer deze optie als u van rechts naar links leest.



---

**OPMERKING:** De voorbeeldweergave in het tabblad **Layout** kan geen voorstelling geven van wat u hebt geselecteerd in de vervolgkeuzelijst **Brochure**.

---

- **Af te drukken pagina's:** Hiermee kunt kiezen om alle pagina's, enkel de oneven of enkel de even pagina's af te drukken.
- **Afdrukken zonder rand:** Selecteer deze optie om foto's zonder rand af te drukken. Niet alle papiersoorten zijn geschikt voor deze optie. Er verschijnt een waarschuwingpictogram naast de optie als de gekozen papiersoort in de vervolgkeuzelijst **Media** niet wordt ondersteund.
- **Paginaranden:** Zorgt ervoor dat u randen aan de pagina's toevoegt als u het document in twee of meer pagina's per blad afdruckt.



---

**OPMERKING:** De voorbeeldweergave in het tabblad **Layout** kan geen voorstelling geven van wat u hebt geselecteerd in de vervolgkeuzelijst **Paginaranden**.

---

- Om tijd te besparen, kunt u gebruikmaken van afdruksnelkoppelingen met afdrukvoorkeuren. In een afdruksnelkoppeling worden de opties bewaard die u hebt ingesteld voor een bepaalde afdrukaak, zodat u al deze opties in één muisklik kunt instellen. Ga hiervoor naar het tabblad **Afdruksnelkoppeling**, selecteer een afdruksnelkoppeling en klik dan op **OK**.

Om een nieuwe afdruksnelkoppeling te maken, nadat u de instellingen hebt gewijzigd in het tabblad **Layout** of **Papier/kwaliteit**, klikt u op het tabblad **Afdruksnelkoppelingen** en dan op **Opslaan als** en voert u een naam in, en klikt u op **OK**.

Om een afdruksnelkoppeling te verwijderen, selecteert u die en klikt u op **Verwijderen**.



---

**OPMERKING:** De standaardsnelkoppelingen kunnen niet worden verwijderd.

---

## Tips voor printerinstellingen (OS X)

- Gebruik op het dialoogvenster Afdrukken het vervolgkeuzemenu **Papierformaat** om het formaat te selecteren van het papier dat in de printer is geplaatst.
- Kies op het dialoogvenster Afdrukken het pop-upmenu **Papiersoort/kwaliteit** om de juiste papiersoort en -kwaliteit te selecteren.
- Indien u een zwart-wit-document wilt afdrukken met uitsluitend zwarte inkt, kiest u **Papiersoort/kwaliteit** uit het vervolgkeuzemenu en vervolgens **Grijstinten** uit het vervolgkeuzemenu Kleur.

## Notities

- Originele HP printkoppen en inkt zijn ontworpen voor en getest op HP printers en HP papier, zodat u altijd bent verzekerd van fantastische resultaten.



---

**OPMERKING:** HP kan de kwaliteit of betrouwbaarheid van materiaal dat niet van HP is, niet garanderen. Onderhoud of herstellingen aan het apparaat die nodig zijn door het gebruik van dergelijk materiaal, worden niet gedekt door de garantie.

---

---

## 4 Kopiëren en scannen

- [Documenten kopiëren](#)
- [Scannen met de HP printersoftware](#)
- [Tips voor geslaagd kopiëren en scannen](#)





# Documenten kopiëren



**OPMERKING:** Alle documenten worden gekopieerd in een normale afdrukmodus. U kunt de afdrukkwaliteit niet wijzigen terwijl u afdrukt.

---

## Om documenten te kopiëren

1. Plaats papier in de invoerlade.  
Zie [Afdruk materiaal laden op pagina 13](#) voor informatie over het plaatsen van papier.
2. Plaats het origineel met de bedrukte zijde omlaag tegen de rechterbenedenhoek van de glasplaat.  
Zie [Een origineel op de glasplaat leggen op pagina 18](#) voor meer informatie.
3. Druk op de knop **Start zwart/wit kopiëren** () of **Start kleurenkopiëren** () om een kopie te maken.

Na de laatste druk op de knop zal de printer na twee seconden beginnen te kopiëren.



**TIP:** U kunt het aantal afdrucken verhogen door meerdere keren op de knop te drukken.

---

# Scannen met de HP printersoftware

- [Scannen vanaf een computer](#)
- [Scaninstellingen wijzigen \(Windows\)](#)
- [Een nieuwe snelkoppeling voor scannen maken \(Windows\)](#)

## Scannen vanaf een computer

Voordat u vanaf een computer scant, moet u ervoor zorgen dat u de HP printersoftware reeds hebt geïnstalleerd. De printer en de computer moeten zijn aangesloten en ingeschakeld.

### Een document of foto naar een bestand (Windows) scannen.

1. Plaats het origineel met de bedrukte zijde omlaag tegen de rechterbenedenhoek van de glasplaat.
2. Dubbelklik op het printerpictogram op de desktop of doe een van de volgende dingen om de printersoftware te openen:
  - **Windows 10:** Klik in het bureaublad op **Start**, selecteer **Alle apps**, klik op **HP** en klik op de map van de printer. Selecteer dan het pictogram met de printernaam.
  - **Windows 8.1:** Klik op de pijl naar beneden in de linkerbenedenhoek van het Start-scherm en selecteer de printernaam.
  - **Windows 8:** Klik met de rechtermuisknop op een leeg gebied van het Start-scherm en klik op **Alle apps** op de app-balk en selecteer de printernaam.
  - **Windows 7, Windows Vista en Windows XP:** Klik in het bureaublad op **Start**, selecteer **Alle programma's**, klik op **HP** en klik op de map van de printer. Selecteer dan het pictogram met de printernaam.
3. Klik in de printersoftware op **Een document of foto scannen** .
4. Selecteer het type scan dat u wilt en klik dan op **Scannen** .
  - Kies **Opslaan als PDF** om het document (of de foto) als pdf-bestand op te slaan.
  - Kies **Opslaan als JPEG** om het document (of de foto) als afbeeldingsbestand op te slaan.



**OPMERKING:** Klik op de **Meer** -link in de rechterbovenhoek van het dialoogvenster 'scannen' om de instellingen voor iedere scan te bekijken en aan te passen.

Zie [Scaninstellingen wijzigen \(Windows\) op pagina 39](#) voor meer informatie.

Als **Toon Viewer na scan** werd geselecteerd, kunt u in het voorbeeldscherm aanpassingen aan de gescande afbeelding aanbrengen.

### Een origineel scannen vanuit de HP printersoftware (OS X)

1. Open HP Scan.  
U vindt HP Scan in de map **Toepassingen/HP** op het hoogste niveau van de harde schijf.
2. Klik op **Scannen** .
3. Kies het gewenste scanprofiel en volg de instructies op het scherm.

[Ga online om meer te lezen over de HP Scan software.](#) Leer het volgende:

- scaninstellingen wijzigen zoals het type afbeeldingsbestand, de scanresolutie en de contrastniveaus.
- het bekijken van een voorbeeld en het wijzigen van afbeeldingen voorafgaand aan het scannen.

## Scaninstellingen wijzigen (Windows)

U kunt eender welke scaninstelling wijzigen voor een enkel gebruik of u kunt de wijzigingen opslaan om permanent te gebruiken. Deze instellingen omvatten opties zoals paginagrootte en -oriëntatie, scanresolutie, contrast en de locatie van de map voor opgeslagen scans.

1. Plaats het origineel met de bedrukte zijde omlaag tegen de rechterbenedenhoek van de glasplaat.
2. Dubbelklik op het printerpictogram op de desktop of doe een van de volgende dingen om de printersoftware te openen:
  - **Windows 10:** Klik in het bureaublad op **Start**, selecteer **Alle apps**, klik op **HP** en klik op de map van de printer. Selecteer dan het pictogram met de printernaam.
  - **Windows 8.1:** Klik op de pijl naar beneden in de linkerbenedenhoek van het Start-scherm en selecteer de printernaam.
  - **Windows 8:** Klik met de rechtermuisknop op een leeg gebied van het Start-scherm en klik op **Alle apps** op de app-balk en selecteer de printernaam.
  - **Windows 7, Windows Vista en Windows XP:** Klik in het bureaublad op **Start**, selecteer **Alle programma's**, klik op **HP** en klik op de map van de printer. Selecteer dan het pictogram met de printernaam.
3. Klik in de printersoftware op **Een document of foto scannen**.
4. Klik op de link **Meer** in de rechterbovenhoek van het dialoogvenster HP Scan.

Het deelvenster met gedetailleerde instellingen verschijnt rechts. De linkse kolom vat de huidige instellingen voor iedere sectie samen. Met de rechtse kolom kunt u instellingen in het gemarkeerde deel veranderen.

5. Klik op iedere sectie aan de linkerkant van het deelvenster gedetailleerde instellingen om de instellingen in die sectie te controleren.

U kunt de meeste instellingen bekijken en veranderen via vervolgkeuzemenu's.

Sommige instellingen bieden meer flexibiliteit door een nieuw deelvenster te openen. Dit wordt aangegeven door een + (plusteken) rechts van de instelling. U moet instellingen in dit deelvenster aanvaarden of annuleren om terug te gaan naar het deelvenster met gedetailleerde instellingen.

6. Als u klaar bent met het wijzigen van de instellingen, kunt u het volgende doen.
  - Klik op **Scannen**. U wordt gevraagd om de wijzigingen aan de snelkoppeling op te slaan of te verwerpen nadat de scan klaar is.
  - Klik op het pictogram 'opslaan' rechts van de snelkoppeling en klik dan op **Scannen**.

[Ga online om meer te lezen over de HP Scan software.](#) Leer het volgende:

- scaninstellingen wijzigen zoals het type afbeeldingsbestand, de scanresolutie en de contrastniveaus.
- het bekijken van een voorbeeld en het wijzigen van afbeeldingen voorafgaand aan het scannen.

## Een nieuwe snelkoppeling voor scannen maken (Windows)

U kunt uw eigen scan-snelkoppeling maken om het scannen te vereenvoudigen. U wilt bijvoorbeeld regelmatig foto's scannen en opslaan in het formaat png in plaats van jpeg.

1. Plaats het origineel met de bedrukte zijde omlaag tegen de rechterbenedenhoek van de glasplaat.
2. Dubbelklik op het printerpictogram op de desktop of doe een van de volgende dingen om de printersoftware te openen:
  - **Windows 10:** Klik in het bureaublad op **Start**, selecteer **Alle apps**, klik op **HP** en klik op de map van de printer. Selecteer dan het pictogram met de printernaam.
  - **Windows 8.1:** Klik op de pijl naar beneden in de linkerbenedenhoek van het Start-scherm en selecteer de printernaam.
  - **Windows 8:** Klik met de rechtermuisknop op een leeg gebied van het Start-scherm en klik op **Alle apps** op de app-balk en selecteer de printernaam.
  - **Windows 7, Windows Vista en Windows XP:** Klik in het bureaublad op **Start**, selecteer **Alle programma's**, klik op **HP** en klik op de map van de printer. Selecteer dan het pictogram met de printernaam.
3. Klik in de printersoftware op **Een document of foto scannen** .
4. Klik op **Nieuwe scansnelkoppeling maken** .
5. Voer een beschrijvende naam in, kies een bestaande snelkoppeling waarop u uw nieuwe snelkoppeling wilt baseren en klik dan op **Maken** .

Als u bijvoorbeeld een nieuwe snelkoppeling voor foto's maakt, kiest u ofwel **Opslaan als JPEG** , ofwel **E-mailen als jpeg** . Hierdoor komen grafische opties vrij tijdens het scannen.

6. Verander de instellingen voor uw nieuwe snelkoppeling op basis van uw behoeften en klik dan op het pictogram 'opslaan' rechts van de snelkoppeling.



**OPMERKING:** Klik op de **Meer** -link in de rechterbovenhoek van het dialoogvenster 'scannen' om de instellingen voor iedere scan te bekijken en aan te passen.

Zie [Scaninstellingen wijzigen \(Windows\) op pagina 39](#) voor meer informatie.

## Tips voor geslaagd kopiëren en scannen

Gebruik de volgende tips om geslaagd te kopiëren en scannen:

- Houd de glasplaat en de achterkant van de klep schoon. De scanner interpreteert alles wat hij op de glasplaat detecteert als een onderdeel van de afbeelding.
- Plaats het origineel met de bedrukte zijde naar beneden tegen de rechterbenedenhoek van de glasplaat.
- Om een grote kopie te maken van een klein origineel, scant u het origineel naar de computer, vergroot u de afbeelding in de scansoftware en drukt u vervolgens een kopie af van de vergrote afbeelding.
- Zorg ervoor dat de helderheid goed is ingesteld in de software, om verkeerde of ontbrekende gescande tekst te vermijden.

---

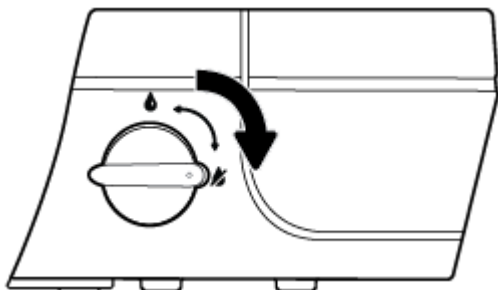
# 5 Inkt en printkop beheren

Dit gedeelte bevat de volgende onderwerpen:

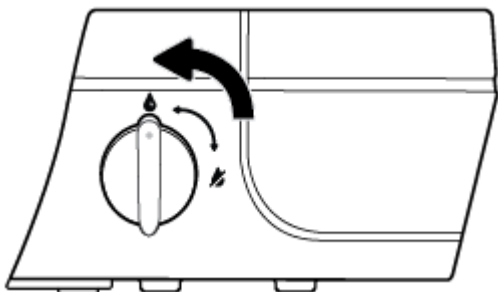
- [Inktniveaus](#)
- [Inktproducten bestellen](#)
- [Alleen met zwarte inkt afdrukken](#)
- [Tips voor het werken met inkt en printkoppen](#)

## Inkklep

Om het lekken van inkt te voorkomen, controleert u of de inkklep is vergrendeld voordat u de printer verplaatst of optilt. Draai de klep volledig naar rechts (horizontale positie) om deze te vergrendelen.

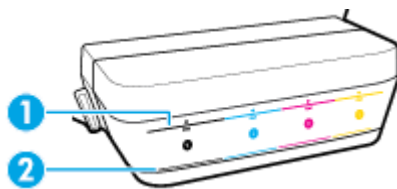


Nadat u de printer voor het afdrukken hebt verplaatst, controleert u of de klep is ontgrendeld, zodat de printer naar behoren kan werken. Draai de klep volledig naar links (verticale positie) om deze te ontgrendelen.



## Inktniveaus

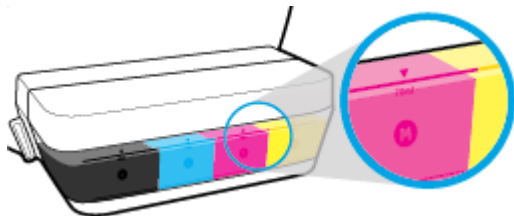
Gebruik de inktniveaulijnen op de inktanks om te bepalen wanneer u de tanks moet vullen en hoeveel inkt u moet toevoegen.



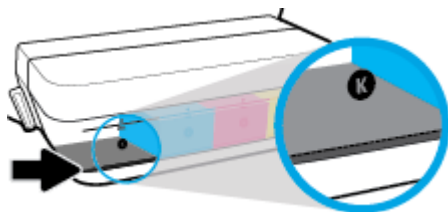
|   |  |
|---|--|
| 1 | Maximumlijn: Het inktniveau dient niet hoger te zijn dan de maximumlijn. |
| 2 | Minimumlijn: Het inktniveau dient niet lager te zijn dan de minimumlijn. |

Zorg ervoor dat de kleur van de fles inkt overeenkomt met de kleur op de tank wanneer u deze vult en plaats hierna correct de rubberen inkttankdoppen.

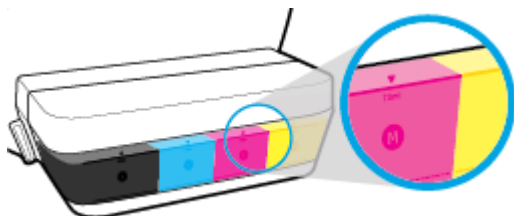
Het inktniveau van elke tank zal iets onder de maximumlijn zijn wanneer u de tanks voor het eerst vult.



Als u opvalt dat het inktniveau de minimumlijn bereikt bij alledaags afdrukken, moet u de tank met de juist inkt vullen. Afdrukken met een inktniveau onder de minimumlijn kan ervoor zorgen dat uw printer beschadigd raakt.



Wanneer u de inktanks navult, dient u dit alleen te doen tot de maximumlijn. Bij inktniveaus boven de maximumlijn bestaat het gevaar van lekken.



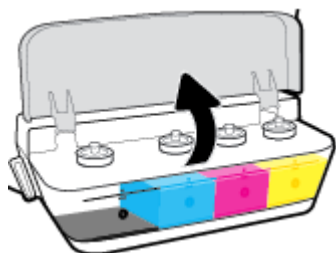
 **OPMERKING:** Onderhoud of herstellingen aan het product die nodig zijn door het onjuist vullen van de inktanks en/of met gebruik van geen echte HP inkt worden niet gedekt door de garantie.



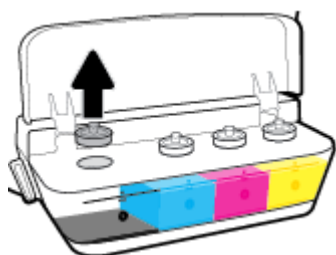
# Inkttanks navullen

## Inkttanks navullen

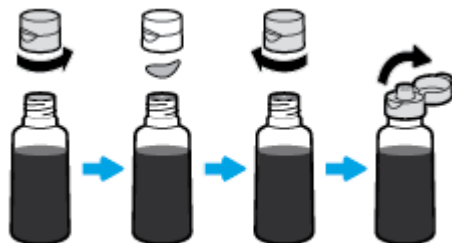
1. Til de klep van de inkttank op.



2. Verwijder het dopje van de inkttank die u wilt navullen.

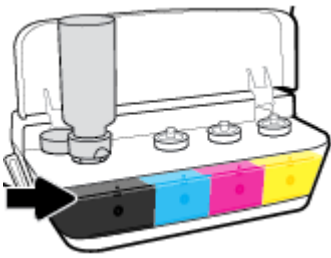


3. Draai aan het dopje van de fles inkt om deze te verwijderen, verwijder de afdichting van de fles, plaats het dopje terug op de fles en trek vervolgens het bovenste gedeelte van de dop af.



4. Houd de fles inkt tegen de inksproeier van de tank en vul vervolgens de inkttank tot de maximumlijn. Als de inkt niet direct stroomt, verwijdert u de fles en plaatst u deze opnieuw tegen de tank.

**⚠ VOORZICHTIG:** Knijp tijdens dit proces niet in de fles inkt.



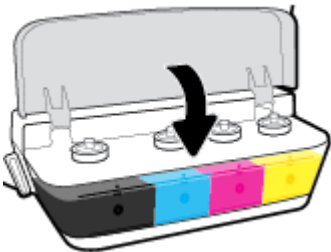
**📝 OPMERKING:** Er blijft bij het vullen van de tank tot de maximumlijn wat inkt in de fles. Bewaar de fles rechtop op een koele, droge plaats.



5. Sluit de dop van de inkttank stevig.



6. Herhaal stappen 2 t/m 5 om andere inktanks te vullen.
7. Sluit de klep van de inkttank.



### Vorzorgsmaatregelen voor het werken met inktanks

Gebruik de volgende tips om met flessen inkt te werken:

- Houd de flessen inkt buiten het bereik van kinderen.
- Open de fles inkt alleen wanneer u van plan bent de inktanks te vullen.

- Kantel, schud of druk niet in de fles inkt wanneer deze is geopend om lekken te voorkomen.
- Bewaar de flessen inkt op een koele, droge plaats.

## Inktproducten bestellen

Controleer voordat u flessen inkt bestelt de labels op de flessen om de inktflesnummers te vinden.

Om originele HP producten te bestellen voor de HP DeskJet GT 5810 series gaat u naar [www.hp.com/buy/supplies](http://www.hp.com/buy/supplies) . Kies uw land/regio als dit wordt gevraagd en volg de instructies om de juiste flessen voor uw printer te vinden.



---

**OPMERKING:** Online flessen inkt bestellen is niet in alle landen/regio's mogelijk. Als het niet mogelijk is in uw land/regio, kunt u nog steeds informatie over de toebehoren bekijken en een lijst afdrukken als referentie bij het winkelen bij een plaatselijke HP verkoper.

---

# Alleen met zwarte inkt afdrukken

Voordat u alleen met zwarte inkt afdrukt, controleert u of alle inktniveaus in de tanks niet lager zijn dan de minimumlijnen. Afdrukken met een inktniveau onder de minimumlijn kan ervoor zorgen dat uw printer beschadigd raakt.

## Afdrukken met alleen zwarte inkt(Windows)

1. Selecteer **Afdrukken** in uw software.
2. Zorg ervoor dat uw printer is geselecteerd.
3. Klik op de knop waarmee u het dialoogvenster **Eigenschappen** opent.

Afhankelijk van uw softwaretoepassing heeft deze knop de naam **Eigenschappen**, **Opties**, **Printerinstellingen**, **Printereigenschappen**, **Printer** of **Voorkeuren**.

4. Klik op het tabblad **Layout** of **Papier/kwaliteit** op **Geavanceerd** om het dialoogvenster **Geavanceerde opties** weer te geven.

Met **Afdrukken in grijstinten** kunt u documenten in zwart-wit afdrukken en wordt dus alleen de zwarte inkt gebruikt. Selecteer **Alleen zwarte inkt** en klik vervolgens op **OK**.

## Afdrukken met alleen zwarte inkt (OS X)

1. In het menu **Bestand** in uw software kiest u **Afdrukken**.
2. Zorg ervoor dat uw printer is geselecteerd.
3. Stel de afdrুকopties in.

Als het gedeelte **Opties** in het dialoogvenster **Afdrukken** niet wordt weergegeven, klik dan op **Details weergeven**.



---

**OPMERKING:** De positie van de opties kan verschillen van toepassing tot toepassing.

---

4. Kies **Papiersoort/Kwaliteit** in het pop-upmenu.
5. Selecteer in het pop-upmenu Kleur **Grijstinten** en klik vervolgens op **Afdrukken**.

# Tips voor het werken met inkt en printkoppen

## Tips voor printkoppen

Gebruik de volgende tips om met printkoppen te werken:

- Om de printkoppen te beschermen tegen uitdroging, moet u altijd de printer uitschakelen met de **Stroomvoorziening** -knop en wachten tot het lampje van de **Stroomvoorziening** -knop dooft.
- Open de verpakking niet en verwijder de beschermkap niet tot u de printkoppen kunt installeren. Door de beschermkap op de printkoppen te houden voorkomt u dat de inkt verdampt.
- Plaats de nieuwe printkoppen in de juiste sleuven. Stem de kleur en het pictogram van iedere printkop af op de kleur en het pictogram voor iedere sleuf. Zorg ervoor dat de printkoppen vastklikken en sluit vervolgens de blauwe printkopvergrendeling. Nadat de nieuwe printkoppen zijn geïnstalleerd en het inktstelsel is gevuld, mag u de printkoppen niet verwijderen.
- Lijn de inktcartridges uit voor een optimale afdrukkwaliteit. Zie [Problemen met afdrukken op pagina 69](#) voor meer informatie.

## Inkttips

Gebruik de volgende tips om met printkoppen te werken:

- Controleer of de inkt tanks zijn gevuld met inkt en dat de inkt niveaus boven de minimumlijn zijn voordat u gaat afdrukken.
- Vul de inkt tanks na wanneer de inkt niveaus de minimumlijn bereiken. Afdrukken met een inkt niveau onder de minimumlijn kan ervoor zorgen dat uw printer beschadigd raakt.
- Zorg ervoor dat het inkt niveau onder de maximumlijn blijft door de inkt tanks niet teveel te vullen en printer niet te kantelen. Als het inkt niveau hoger is dan de maximumlijn, kan inkt gaan lekken of vermengd raken.
- Draai de inkt klep naar de vergrendelde positie om het lekken van inkt te voorkomen wanneer u de printer verplaatst of transporteert. Zorg ervoor dat de klep ontgrendeld is nadat u de printer hebt verplaatst of getransporteerd om weer te kunnen afdrukken.

---

## 6 Verbind uw printer

- [Verbind uw printer met uw computer via een usb-kabel \(niet-netwerkverbinding\)](#)

# Verbind uw printer met uw computer via een usb-kabel (niet-netwerkverbinding)

De printer ondersteunt een USB 2.0 High Speed-poort voor aansluiting op een computer.

## De printer met een USB-kabel aansluiten:

1. Plaats de cd met de printersoftware in het cd-rom-station van de computer.



---

**OPMERKING:** Sluit de USB-kabel niet op de printer aan voordat u daarom wordt gevraagd.

---

2. Volg de aanwijzingen op het scherm op. Zodra u dit wordt gevraagd, verbindt u de printer met de computer door **USB** te selecteren in het scherm **Verbindingsopties**.
3. Volg de aanwijzingen op het scherm op.

Indien de printersoftware werd geïnstalleerd, zal de printer werken als een plug-and-play-apparaat. Indien de software niet werd geïnstalleerd, moet u de cd plaatsen die bij de printer werd geleverd. Volg dan de instructies op het scherm.



---

# 7 Een probleem oplossen

Dit gedeelte bevat de volgende onderwerpen:

- [Papierstoringen en problemen met papieraanvoer](#)
- [Problemen met de printkop](#)
- [Problemen met afdrucken](#)
- [Kopieerproblemen](#)
- [Scanproblemen](#)
- [Hardwareproblemen printer](#)
- [Foutcodes bedieningspaneel](#)
- [HP-ondersteuning](#)

# Papierstoringen en problemen met papieraanvoer

Wat wilt u doen?

## Een papierstoring oplossen

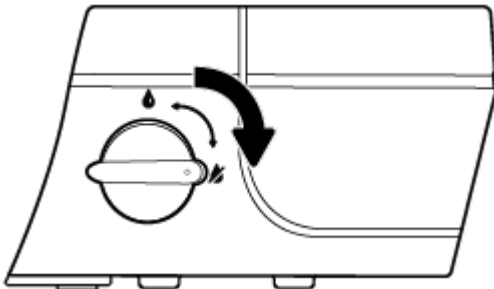
|   |  |
|---|--|
| <a href="#">Los papierstoringen op.</a> | Gebruik een online probleemoplossingswizard van HP<br>Instructies voor het oplossen van papierstoringen en problemen met het papier of de papiertoevoer. |
|---|--|

 **OPMERKING:** De online probleemoplossingswizards van HP zijn mogelijk niet in alle talen beschikbaar.

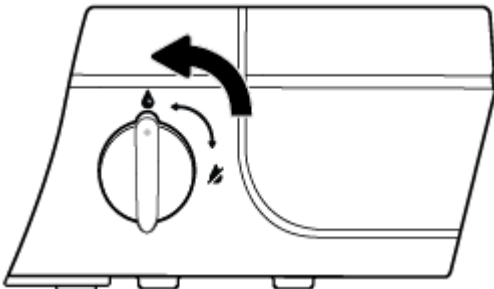
## Lees de algemene instructies in het menu Help om papierstoringen te verwijderen

Er kunnen zich op verschillende plaatsen papierstoringen voordoen.

Voordat u de printer verplaatst om een papierstoring op te lossen, zorgt u ervoor dat de inktklep naar de vergrendelde positie is gedraaid om het lekken van inkt te voorkomen.



Nadat u de papierstoring hebt opgelost, draait u de inktklep naar de ontgrendelde positie.




## Een papierstoring in de invoerlade verhelpen


1. Druk op de knop **Annuleren** (X) om de papierstoring automatisch proberen te verhelpen. Als dat niet werkt, voer dan de volgende stappen uit om de storing manueel te verhelpen.

2. Trek het papier voorzichtig uit de invoerlade.




3. Zorg dat er geen vreemde voorwerpen in de loop van het papier liggen en plaats het papier dan opnieuw.


 **OPMERKING:** De afscherming van de invoerlade kan voorkomen dat er voorwerpen in de loop van het papier vallen en ernstige papierstoringen veroorzaken. Verwijder de afscherming van de invoerlade niet.

4. Druk op de knop **Hervatten** () op het bedieningspaneel om de taak verder te zetten.


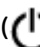
### Een papierstoring vanaf de uitvoerlade verhelpen

1. Druk op de knop **Annuleren** () om de papierstoring automatisch proberen te verhelpen. Als dat niet werkt, voer dan de volgende stappen uit om de storing manueel te verhelpen.
2. Trek het papier voorzichtig uit de uitvoerlade.



3. Druk op de knop **Hervatten** () op het bedieningspaneel om de taak verder te zetten.

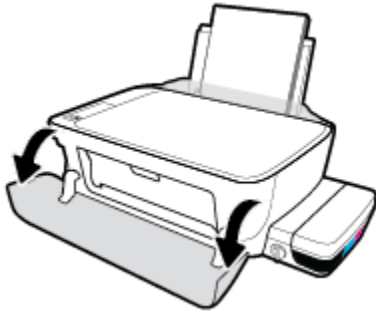
### Papierstoring verhelpen bij de printkoptoegang

1. Druk op de knop **Annuleren** () om de papierstoring automatisch proberen te verhelpen. Als dat niet werkt, voer dan de volgende stappen uit om de storing manueel te verhelpen.
2. Verwijder het vastgelopen papier.
  - a. Druk op de knop **Stroomvoorziening** () om de printer uit te schakelen.

- b. Sluit het verlengstuk van de uitvoerlade en draai de uitvoerlade dan in wijzerzin om hem in de printer op te bergen.



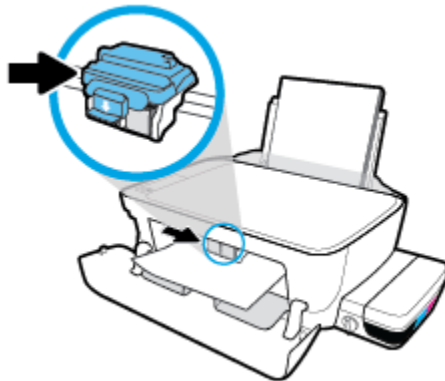
- c. Open de voorklep van de printer.



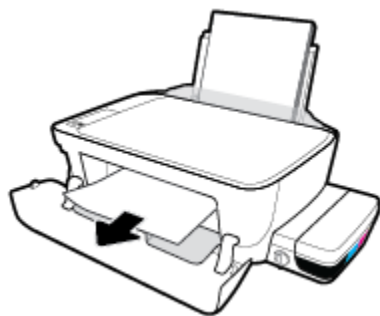
- d. Open de toegangsklep voor de printkop.

- e. Als de wagen met printcartridges in het midden van de printer staat, schuif hem dan naar rechts.

**⚠ VOORZICHTIG:** Open niet de blauwe printkopvergrendeling tijdens dit proces; Anders vereist de printer mogelijk nieuwe printkoppen om te kunnen functioneren.



- f. Verwijder het vastgelopen papier.



- g. Sluit de toegangsklep voor de printkop en sluit vervolgens de voorklep.

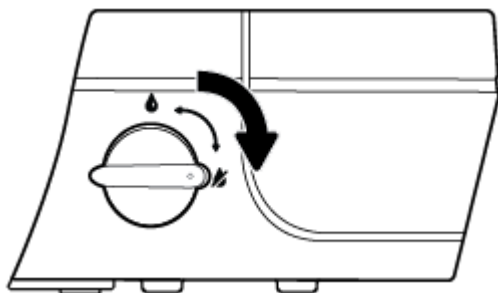
- h. Trek de uitvoerlade en het verlengstuk naar buiten.



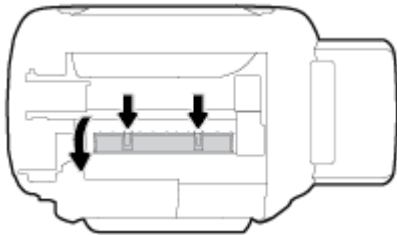
3. Druk op de knop **Stroomvoorziening** (⏻) om de printer in te schakelen.

### Een papierstoring in de printer verhelpen

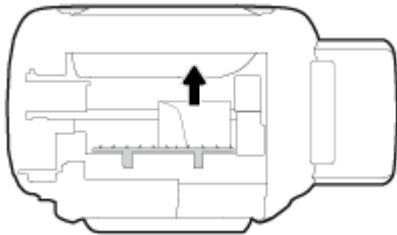
1. Druk op de knop **Annuleren** (✗) om de papierstoring automatisch proberen te verhelpen. Als dat niet werkt, voert u de volgende stappen uit om de storing manueel te verhelpen.
2. Druk op de knop **Stroomvoorziening** (⏻) om de printer uit te schakelen.
3. Zet de inktklep op de gesloten positie.



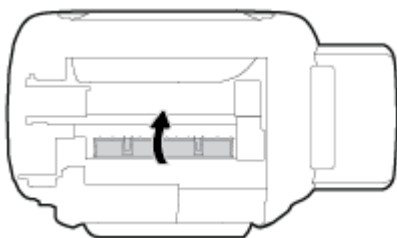
4. Draai de printer voorzichtig om, zoek de reinigingsklep aan de onderkant en trek aan beide lipjes om de reinigingsklep te openen.



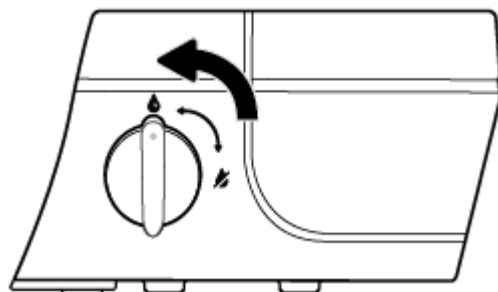
5. Verwijder het vastgelopen papier.



6. Sluit de reinigingsklep. Duw de klep voorzichtig naar de printer totdat beide grendels op hun plaats klikken.



7. Draai de printer om en druk op de knop **Stroomvoorziening** (⏻) om de printer in te schakelen.
8. Zet de inktklep op de geopende positie.



## Verwijder een storing van de wagen met inktcartridges

[Los een storing van de wagen met inktcartridges op.](#)

Gebruik een online probleemoplossingswizard van HP

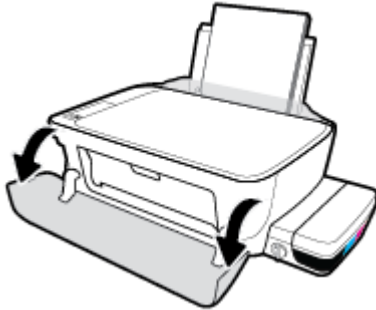
Als de wagen met inktcartridges wordt geblokkeerd of stroef beweegt, wordt het aangeraden om instructies op te vragen die u doorheen de verschillende stappen leiden.



**OPMERKING:** De online probleemoplossingswizards van HP zijn mogelijk niet in alle talen beschikbaar.

## Lees de algemene instructies in het menu Help om een storing van de wagen met inktcartridges te verwijderen

1. Open de voorklep van de printer.



2. Open de toegangsklep van de printkop en zorg ervoor dat u de blauwe printkopvergrendeling niet losmaakt wanneer de printkoppen zijn gevuld met inkt.
3. Verwijder alle voorwerpen, bijvoorbeeld papier, die de wagen met printcartridges blokkeren.



**OPMERKING:** Gebruik geen gereedschap of andere apparaten om vastgelopen papier te verwijderen. Wees altijd voorzichtig bij het verwijderen van vastgelopen papier in de printer.

## Ontdek hoe u papierstoringen kunt vermijden

Houd u aan de volgende richtlijnen om papierstoringen te voorkomen.

- Plaats voor de beste resultaten niet teveel papier in de invoerlade, maar zorg er wel voor dat deze minstens 5 pagina's bevat.
- Zorg ervoor dat je de printer ontstoft en vuil voorkomt door het papier te verwijderen en de invoerlade te sluiten wanneer u deze niet gebruikt.
- Verwijder regelmatig afgedrukte exemplaren uit de uitvoerlade.
- Zorg dat het papier plat in de invoerlade ligt en dat de randen niet omgevouwen of gescheurd zijn.
- Plaats verschillende papersoorten en papierformaten niet gelijktijdig in de invoerlade. De gehele stapel papier in de invoerlade moet van dezelfde papersoort en van hetzelfde formaat zijn.

Gebruik HP papier voor optimale prestaties. Zie [Elementaire informatie over papier op pagina 19](#) voor meer informatie over HP papier.

- Verschuif de papierbreedtegeleider in de invoerlade totdat deze vlak tegen het papier aanligt. Zorg dat de papierbreedtegeleider het papier in de papierlade niet buigt.
- Forceer het papier niet te ver naar onder in de invoerlade.
- Voeg geen papier toe tijdens het afdrukken. Als het papier in de printer bijna op is, moet u wachten tot de boodschap "papier is op" verschijnt alvorens papier toe te voegen.

## Problemen met de papieraanvoer oplossen

Welk probleem ondervindt u?

- **Papier wordt niet uit de invoerlade opgenomen**
  - Controleer of er papier in de invoerlade is geplaatst. Zie [Afdruk materiaal laden op pagina 13](#) voor meer informatie.
  - Verschuif de papierbreedtegeleider in de invoerlade totdat deze vlak tegen het papier aanligt. Zorg dat de papierbreedtegeleider het papier in de papierlade niet buigt.
  - Controleer of het papier in de invoerlade niet is omgekruld. Maak het papier weer recht door het in de tegenovergestelde richting van de krul te buigen.
  - Reinig de papierrollen.
- **Pagina's zitten scheef**
  - Zorg ervoor dat het papier aan de uiterst rechtse zijde van de invoerlade ligt en dat de breedtegeleider tegen de linkerkant van het papier aanligt.
  - Plaats alleen papier in de printer als deze niet aan het afdrukken is.
- **Er worden meerdere vellen tegelijk aangevoerd**
  - Verschuif de papierbreedtegeleider in de invoerlade totdat deze vlak tegen het papier aanligt. Zorg dat de papierbreedtegeleider het papier in de papierlade niet buigt.
  - Controleer of er niet te veel papier in de invoerlade is geplaatst.
  - Zorg dat de vellen papier niet samengeplakt zijn.
  - Gebruik HP papier voor optimale prestaties en efficiëntie.
  - Reinig de papierrollen.

### Papierrollen reinigen met behulp van een automatisch hulpprogramma

1. Druk op de knop **Stroomvoorziening** (⏻) om de printer in te schakelen.
2. Verwijder papier uit de invoerlade.
3. Houd de **Stroomvoorziening** -knop (⏻) ingedrukt, druk drie keer op de **Annuleren** -knop (✖) druk zeven keer op de **Start kleuren kopiëren** -knop (🖨) en laat vervolgens de **Stroomvoorziening** -knop (⏻) los.

De printer zal gedurende circa een minuut geluid maken. Wacht tot de printer geen geluid meer maakt voordat u verder gaat.
4. Probeer af te drukken. Als het probleem aanhoudt, reinigt u de papieraanvoerrollen handmatig.

### Papierrollen handmatig reinigen

1. Verzamel de volgende materialen:



- Een lang en pluisvrij wattenstaafje
  - Gedistilleerd of gefilterd water of flessenwater (kraanwater kan het apparaat beschadigen)
2. Druk op de knop **Stroomvoorziening** (🔌) om de printer uit te schakelen.
  3. Maak het netsnoer aan de achterzijde van de printer los.
  4. Koppel de USB-kabel los als dit nog niet is gebeurd.
  5. Til de invoerlade omhoog.
  6. Til de afscherming van de invoerlade op en houd deze vast.



---

**OPMERKING:** Verwijder de afscherming van de invoerlade niet. De bescherming van de invoerlade voorkomt dat vreemde voorwerpen en vuil op het papierpad vallen en papierstoringen veroorzaken.

---

7. Kijk in de open invoerlade en zoek de grijze papierinvoerrollen. Mogelijk hebt u een zaklamp nodig om beter te kunnen zien.
8. Maak een lang wattenstaafje vochtig met flessenwater of met gedistilleerd water. Wring zoveel mogelijk water uit het wattenstaafje.
9. Druk het wattenstaafje tegen de rollen en draai ze met uw vingers omhoog. Leg lichte druk om het stof of het opgehoopte vuil te verwijderen.
10. Klap de afscherming van de invoerlade omlaag.
11. Laat de rollers 10 tot 15 minuten drogen.
12. Sluit het netsnoer weer aan de achterzijde van de printer aan.
13. Sluit de USB-kabel indien nodig weer aan op de printer.
14. Druk op de Aan om de printer in te schakelen.

# Problemen met de printkop

## Onderzoeken of er problemen zijn met een printkop

Om te bepalen of er een probleem is met een printkop, controleert u de status van het **Printkopalarm** -lampje en het overeenkomstige **Printkop** -pictogram. Zie [Lampjes bedieningspaneel en status scherm pictogrammen op pagina 8](#) voor meer informatie.



## Problemen met printkop oplossen

**⚠ VOORZICHTIG:** De instructies in dit gedeelte zijn alleen van toepassing tijdens het installeren van printkoppen tijdens de eerste installatie van de printer. Als de printkoppen zijn gevuld met inkt, mag u de printkopvergrendeling niet openen. Als u dit doet, kunnen de printkoppen permanent beschadigd raken.

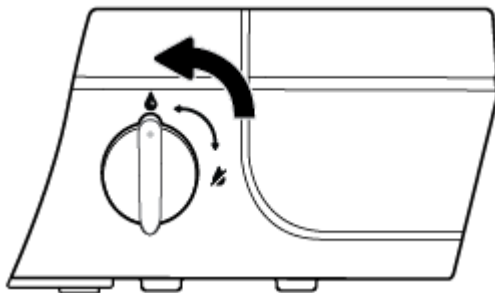
Als er zich een fout voordoet nadat een printkop is geïnstalleerd of als er een bericht een probleem met de printkop aangeeft, probeert u de printkoppen te verwijderen, te controleren of het beschermende stukje plastic en de stop van elke printkop is verwijderd en vervolgens de printkoppen terug te plaatsen. Indien dit niet lukt, moet u de contactpunten van de printkop reinigen. Als het probleem zich blijft voordoen, neemt u contact op met HP ondersteuning voor hulp.

### Controleren of de printkop juist is geïnstalleerd

1. Controleer of de stroom is ingeschakeld.
2. Sluit het verlengstuk van de uitvoerlade en draai de uitvoerlade dan in wijzerzin om hem in de printer op te bergen.

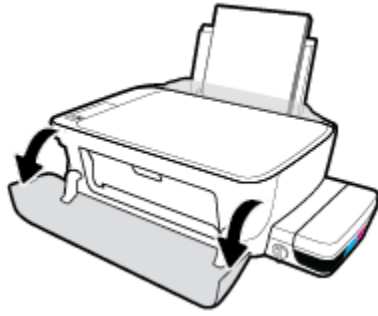


3. Controleer of de inktklep zich in de geopende positie bevindt.



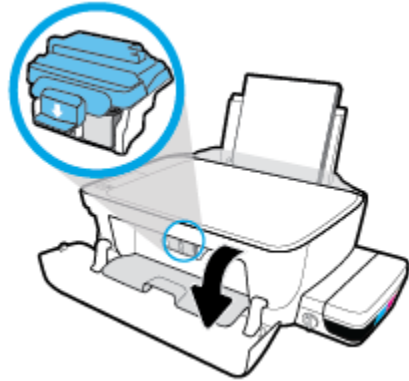
4. Verwijder de printkop en installeer deze opnieuw.

- a. Open de voorklep van de printer.

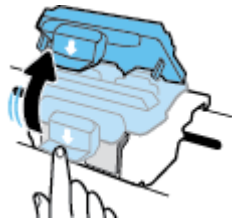


- b. Open de toegangsklep voor printkoppen en wacht tot de wagen met inktcartridges naar het midden van de printer beweegt.

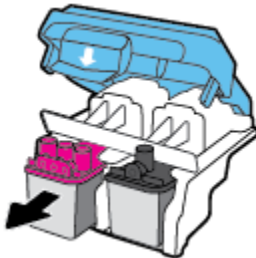
**⚠ VOORZICHTIG:** De instructies in de volgende stappen zijn alleen van toepassing tijdens het installeren van printkoppen tijdens de eerste installatie van de printer. Als de printkoppen zijn gevuld met inkt, mag u de printkopvergrendeling niet openen. Als u dit doet, kunnen de printkoppen permanent beschadigd raken.



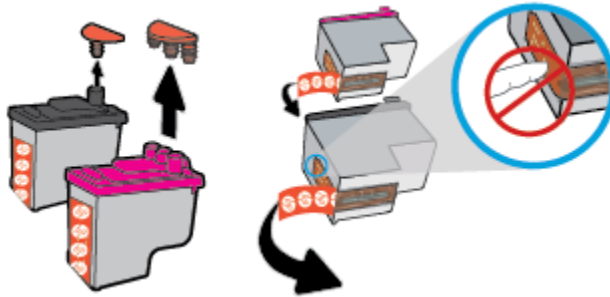
- c. Druk omlaag om de blauwe printkopvergrendeling te openen.




- d. Verwijder de printkop uit de wagen.

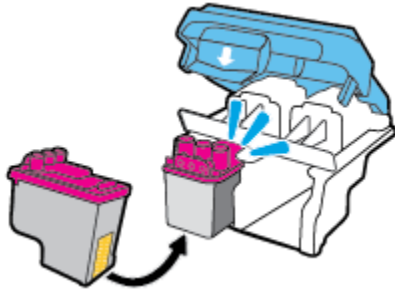


- e. Controleer of er een stop aan de bovenzijde van de printkop en er plastic tape op de contactpunten van de printkop zit. Als dit het geval is, verwijdert u de stop aan de bovenzijde van de printkop en de plastic tape van de contactpunten.

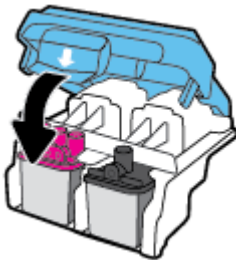


 **OPMERKING:** Raak de elektrische contactpunten op de printkop niet aan.

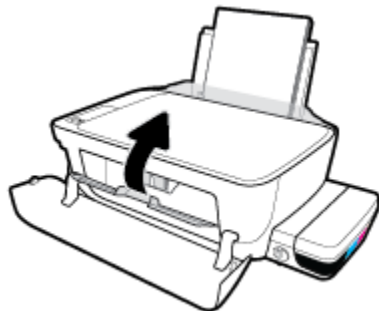
- f. Schuif de printkop in de sleuf tot hij vastklikt.



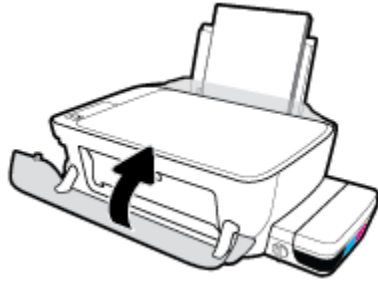
- g. Sluit de blauwe vergrendeling stevig.



- h. Sluit de toegangsklep van de printkop.



- i. Sluit de voorklep van de printer.



- 5. Trek de uitvoerlade en het verlengstuk naar buiten.



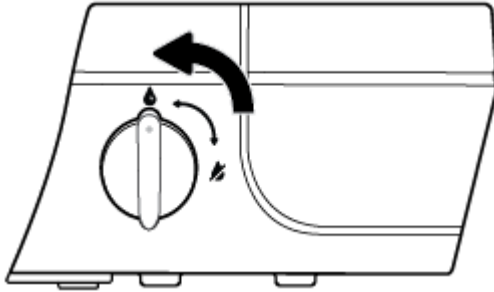
### Contactpunten van de printkop reinigen

**⚠ VOORZICHTIG:** De reinigingsprocedure duurt slechts een paar minuten. Zorg ervoor dat de printkoppen opnieuw in de printer worden geplaatst zodra dit kan. Het wordt niet aangeraden om de printkoppen langer dan 30 minuten uit de printer te laten liggen. Dit kan leiden tot beschadiging van de printkop.

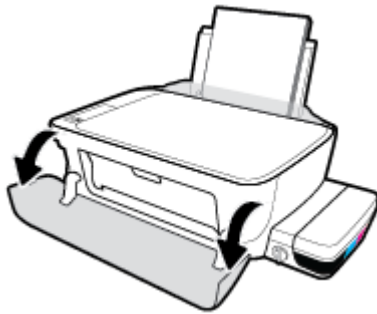
1. Controleer of de stroom is ingeschakeld.
2. Sluit het verlengstuk van de uitvoerlade en draai de uitvoerlade dan in wijzerzin om hem in de printer op te bergen.



3. Controleer of de inktklep zich in de geopende positie bevindt.

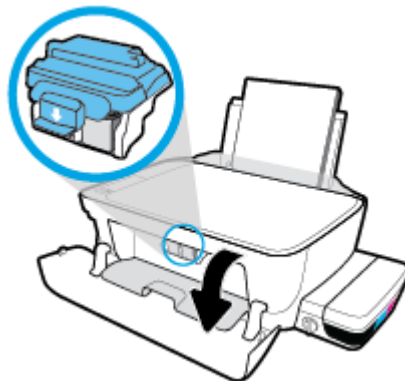


4. Open de voorklep van de printer.

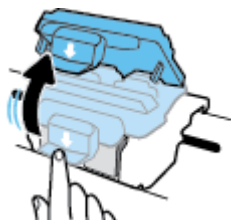


5. Open de toegangsklep voor printkoppen en wacht tot de wagen met inktcartridges naar het midden van de printer beweegt.

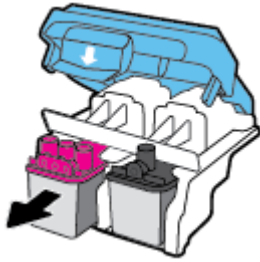
**⚠ VOORZICHTIG:** De instructies in de volgende stappen zijn alleen van toepassing tijdens het installeren van printkoppen tijdens de eerste installatie van de printer. Als de printkoppen zijn gevuld met inkt, mag u de printkopvergrendeling niet openen. Als u dit doet, kunnen de printkoppen permanent beschadigd raken.



6. Druk omlaag om de blauwe printkopvergrendeling te openen.



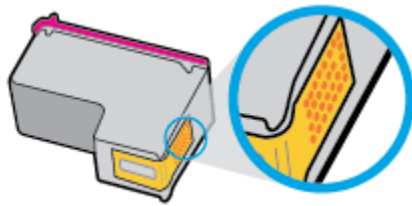
7. Verwijder de printkop die wordt weergegeven in het foutbericht.



8. Reinig de contactpunten van de printkop en printer.

- a. Houd de printkop aan de zijkant vast met de onderkant naar boven, en zoek de elektrische contactpunten op de printkop.

De elektrische contactpunten zijn kleine, goudkleurige puntjes op de printkop.

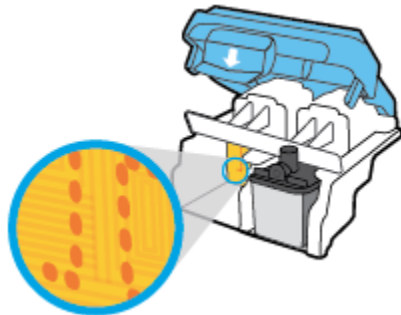


- b. Veeg enkel de contactpunten met een droog wattenstaafje of een pluisvrij doekje schoon.

**⚠ VOORZICHTIG:** Zorg ervoor dat u enkel de contacten aanraakt, en geen inkt of andere verontreiniging elders op de printkop veegt.

- c. Zoek aan de binnenkant van de printer de contactpunten in de printkop.

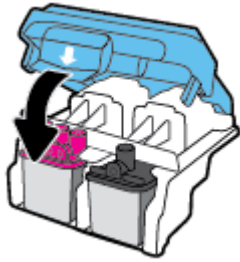
De printercontactpunten zijn een reeks goudkleurige stippen die contact maken met de contacten op de printkop.



- d. Gebruik een droog wattenstaafje of een pluisvrije doek om de contactpunten mee schoon te wrijven.

9. Installeer de printkop opnieuw.

10. Sluit de vergrendeling van de wagen.



11. Sluit de toegangsklep voor de printkop en sluit vervolgens de voorklep.
12. Controleer of het foutbericht verdwenen is. Als u nog steeds een foutmelding krijgt, schakelt u de printer uit en vervolgens in.



# Problemen met afdrukken

Wat wilt u doen?

## Problemen oplossen met pagina's die niet worden afgedrukt (kan niet afdrukken)

|  |  |
|--|--|
| <a href="#">HP Print and Scan Doctor</a>                                     | De HP Print and Scan Doctor is een hulpprogramma dat zal proberen om het probleem automatisch vast te stellen en op te lossen.<br><b>OPMERKING:</b> Dit hulpprogramma is uitsluitend beschikbaar voor het Windows-besturingssysteem. |
| <a href="#">Problemen oplossen met afdruktaken die niet worden afgedrukt</a> | Gebruik een online probleemoplossingswizard van HP<br>Vraag instructies die u doorheen de verschillende stappen leiden als de printer niet reageert of afdrukt.  |



**OPMERKING:** De HP Print and Scan Doctor en de online probleemoplossingswizards van HP zijn mogelijk niet in alle talen beschikbaar.

## Lees de algemene instructies in het menu Help om afdrukproblemen op te lossen

### Afdrukproblemen oplossen (Windows)

Zorg ervoor dat de printer is ingeschakeld en dat er papier in de invoerlade zit. Indien u nog steeds niet kunt afdrukken, moet u het volgende in deze volgorde proberen:

1. Kijk na of er foutberichten verschijnen op de printersoftware en los deze op door de instructies op het scherm te volgen.
2. Koppel de USB-kabel los van de computer en de printer en sluit deze weer aan.
3. Controleer of het apparaat niet is gepauzeerd of offline staat.

#### Controleren of het apparaat niet is gepauzeerd of offline staat

- a. Ga, afhankelijk van het besturingssysteem, op een van de volgende manieren te werk:
  - **Windows 10:** Vanuit het **Start**-menu in Windows klikt u op **Alle apps**, selecteer **Windows systeem, Configuratiescherm** en klik op **Apparaten en printers** onder het menu **Hardware en geluid**.
  - **Windows 8.1 en Windows 8:** Wijs naar of tik op de rechterbovenhoek van het scherm om de Charms-balk te openen. Klik op het pictogram **Instellingen** klik of tik op **Configuratiescherm** en klik of tik vervolgens op **Overzicht Apparaten en printers**.
  - **Windows 7:** Klik in het menu **Start** van Windows op **Apparaten en printers**.
  - **Windows Vista:** Klik vanuit het **Start**-menu van Windows op **Configuratiescherm** en klik vervolgens op **Printers**.
  - **Windows XP:** Klik vanuit het **Start**-menu van Windows op **Configuratiescherm** en klik vervolgens op **Printers en faxen**.
- b. Dubbelklik op het printerpictogram of klik rechts op het printerpictogram en selecteer **Afdruktaken bekijken** om de afdrukwachtrij te openen.

- c. Zorg ervoor dat in het menu **PrinterAfdrukken onderbreken** of **Printer offline gebruiken** niet is aangevinkt.
  - d. Als u wijzigingen hebt doorgevoerd, probeert u opnieuw af te drukken.
4. Controleer of de juiste printer als de standaard is ingesteld.

#### Controleren of de juiste printer als de standaard is ingesteld

- a. Ga, afhankelijk van het besturingssysteem, op een van de volgende manieren te werk:
    - **Windows 10:** Vanuit het **Start**-menu in Windows klikt u op **Alle apps**, selecteer **Windows systeem, Configuratiescherm** en klik op **Apparaten en printers** onder het menu **Hardware en geluid**.
    - **Windows 8.1 en Windows 8:** Wijs naar of tik op de rechterbovenhoek van het scherm om de Charms-balk te openen. Klik op het pictogram **Instellingen** klik of tik op **Configuratiescherm** en klik of tik vervolgens op **Overzicht Apparaten en printers**.
    - **Windows 7:** Klik in het menu **Start** van Windows op **Apparaten en printers**.
    - **Windows Vista:** Klik vanuit het **Start**-menu van Windows op **Configuratiescherm** en klik vervolgens op **Printers**.
    - **Windows XP:** Klik vanuit het **Start**-menu van Windows op **Configuratiescherm** en klik vervolgens op **Printers en faxen**.
  - b. Controleer of de juiste printer als standaardprinter is ingesteld.  
Naast de standaardprinter staat een vinkje in een zwarte of groene cirkel.
  - c. Als de foute printer als standaardprinter is ingesteld, klik dan met de rechtermuisknop op de juiste printer en selecteer **Instellen als standaardprinter**.
  - d. Probeer uw printer opnieuw te gebruiken.
5. Start de afdrukwachtrij opnieuw op.

#### De afdrukwachtrij opnieuw opstarten

- a. Ga, afhankelijk van het besturingssysteem, op een van de volgende manieren te werk:

##### Windows 10

- i. Klik vanuit het **Start**-menu van Windows op **Alle apps** en klik vervolgens op **Windows systeem**.
- ii. Klik in het **Configuratiescherm** op **Systeem en beveiliging** en klik vervolgens op **Systeembeheer**.
- iii. Dubbelklik op **Services**.
- iv. Klik met de rechtermuisknop op **Afdrukwachtrij** en klik vervolgens op **Eigenschappen**.
- v. Zorg er in het tabblad **Algemeen** voor dat naast **Opstarttype Automatisch** is geselecteerd.
- vi. Als de service niet al actief is, klik dan onder **Servicestatus** op **Start** en vervolgens op **OK**.

### Windows 8.1 en Windows 8

- i. Wijs of tik in de rechterbovenhoek van het scherm om de Charms-werkbalk te openen. Klik vervolgens op het pictogram **Instellingen**.
- ii. Klik op tik op **Configuratiescherm** en klik of tik vervolgens op **Systeem en beveiliging**.
- iii. Klik op tik op **Systeembeheer** en dubbelklik of dubbeltik op **Services**.
- iv. Klik met de rechtermuisknop op **Afdrukwachtrij** en klik vervolgens op **Eigenschappen**.
- v. Zorg er in het tabblad **Algemeen** voor dat naast **Opstarttype, Automatisch** is geselecteerd.
- vi. Als de service niet al actief is, klik of tik dan onder **Servicestatus** op **Start** en vervolgens op **OK**.

### Windows 7

- i. Klik in het menu **Start** van Windows op **Configuratiescherm, Systeem en beveiliging** en vervolgens op **Systeembeheer**.
- ii. Dubbelklik op **Services**.
- iii. Klik met de rechtermuisknop op **Afdrukwachtrij** en klik vervolgens op **Eigenschappen**.
- iv. Zorg er in het tabblad **Algemeen** voor dat naast **OpstarttypeAutomatisch** is geselecteerd.
- v. Als de service niet al actief is, klik dan onder **Servicestatus** op **Start** en vervolgens op **OK**.

### Windows Vista

- i. Klik in het menu **Start** van Windows op **Configuratiescherm, Systeem en onderhoud** en vervolgens op **Systeembeheer**.
- ii. Dubbelklik op **Services**.
- iii. Klik met de rechtermuisknop op **Printerspoolservice** en klik vervolgens op **Eigenschappen**.
- iv. Zorg er in het tabblad **Algemeen** voor dat naast **OpstarttypeAutomatisch** is geselecteerd.
- v. Als de service niet al actief is, klik dan onder **Servicestatus** op **Start** en vervolgens op **OK**.

### Windows XP

- i. Klik in het menu **Start** van Windows op **Deze computer**.
  - ii. Klik op **Beheren** en klik vervolgens op **Services en toepassingen**.
  - iii. Dubbelklik op **Services** en dubbelklik vervolgens op **Printspooler**.
  - iv. Klik met uw rechtermuisknop op **Printspooler** en klik op **Opnieuw starten** om de service opnieuw te starten.
- b.** Controleer of de juiste printer als standaardprinter is ingesteld.  
Naast de standaardprinter staat een vinkje in een zwarte of groene cirkel.
- c.** Als de foute printer als standaardprinter is ingesteld, klik dan met de rechtermuisknop op de juiste printer en selecteer **Instellen als standaardprinter**.
- d.** Probeer uw printer opnieuw te gebruiken.

6. Start de computer opnieuw op.
7. De afdrukwachtrij leegmaken.

### De afdrukwachtrij leegmaken

- a. Ga, afhankelijk van het besturingssysteem, op een van de volgende manieren te werk:
  - **Windows 10:** Vanuit het **Start**-menu in Windows klikt u op **Alle apps**, selecteer **Windows systeem, Configuratiescherm** en klik op **Apparaten en printers** onder het menu **Hardware en geluid**.
  - **Windows 8.1 en Windows 8:** Wijs naar of tik op de rechterbovenhoek van het scherm om de Charms-balk te openen. Klik op het pictogram **Instellingen** klik of tik op **Configuratiescherm** en klik of tik vervolgens op **Overzicht Apparaten en printers**.
  - **Windows 7:** Klik in het menu **Start** van Windows op **Apparaten en printers**.
  - **Windows Vista:** Klik vanuit het **Start**-menu van Windows op **Configuratiescherm** en klik vervolgens op **Printers**.
  - **Windows XP:** Klik vanuit het **Start**-menu van Windows op **Configuratiescherm** en klik vervolgens op **Printers en faxen**.
- b. Dubbelklik op het pictogram van uw printer om de afdrukwachtrij te openen.
- c. Klik in het menu **Printer** op **Alle documenten annuleren** of op **Afdrukdocumenten verwijderen** en klik vervolgens op **Ja** om te bevestigen.
- d. Als er nog steeds documenten in de wachtrij staan, start u de computer opnieuw op en probeert u daarna opnieuw af te drukken.
- e. Controleer de afdrukwachtrij nogmaals om te zien of ze leeg is en probeer vervolgens opnieuw af te drukken.

### Afdrukproblemen oplossen (OS X)

1. Controleer op foutmeldingen en los ze op.
2. Koppel de USB-kabel los en sluit deze vervolgens weer aan.
3. Controleer of het product niet is gepauzeerd of offline staat.

### Controleren of het product niet is gepauzeerd of offline staat

- a. Klik in **Systeemvoorkeuren** op **Afdrukken & Faxen**.
- b. Klik op de knop **Afdrukwachtrij openen**.
- c. Klik op een afdruktaak om deze te selecteren.

Gebruik de volgende knoppen om de afdruktaak te beheren:

- **Verwijderen:** De geselecteerde afdruktaak annuleren.
- **Stel uit:** de geselecteerde afdruktaak onderbreken.

- **Doorgaan:** Een onderbroken afdruktaak hervatten.
  - **Printer onderbreken:** hiermee onderbreekt u alle afdruktaken in de wachtrij.
- d. Als u wijzigingen hebt doorgevoerd, probeert u opnieuw af te drukken.
4. Start de computer opnieuw op.

## Problemen met afdrukkwaliteit oplossen


[Instructies die u doorheen de verschillende stappen leiden om de meeste problemen met afdrukkwaliteit op te lossen.](#)

Problemen met afdrukkwaliteit online oplossen

### Lees de algemene instructies in het menu Help om problemen met de afdrukkwaliteit op te lossen

 **OPMERKING:** Om de printkoppen te beschermen tegen uitdroging, moet u altijd de printer uitschakelen met de **Stroomvoorziening** -knop en wachten tot het lampje van de **Stroomvoorziening** -knop dooft.

#### De afdrukkwaliteit verbeteren

1. Controleer of u originele HP printkoppen en inkt gebruikt.
  - Controleer of alle inktanks tot boven de minimumlijn zijn gevuld.
  - Overweeg de inktanks na te vullen wanneer de inktniveaus de minimumlijn bereiken.
2. Controleer de papiersoort.
  - Voor de beste afdrukkwaliteit gebruikt u HP papier met hoge afdrukkwaliteit of papier dat voldoet aan de ColorLok®-norm. Zie [Elementaire informatie over papier op pagina 19](#) voor meer informatie.
  - Zorg er altijd voor dat het papier waarop u afdrukt plat ligt. Gebruik HP Advanced Fotopapier voor afdrukken met het beste resultaat.
  - Bewaar speciale afdrukmaterialen in de oorspronkelijke verpakking of in een hersluitbare plastic zak op een vlakke ondergrond op een koele, droge plaats. Als u gaat afdrukken, haalt u alleen het papier eruit dat u onmiddellijk wilt gebruiken. Als u klaar bent met afdrukken, doet u het niet gebruikte fotopapier terug in de plastic zak. Hierdoor krult het fotopapier niet.
3. Controleer de printersoftware om te zien of de afdrukinstellingen juist zijn voor de gebruikte papiersoort. Zie [Tips voor printerinstellingen op pagina 33](#) voor meer informatie over afdrukinstellingen.
4. Houd de **Start kleurenkopiëren** -knop () op het bedieningspaneel 3 seconden ingedrukt om een testpagina af te drukken.

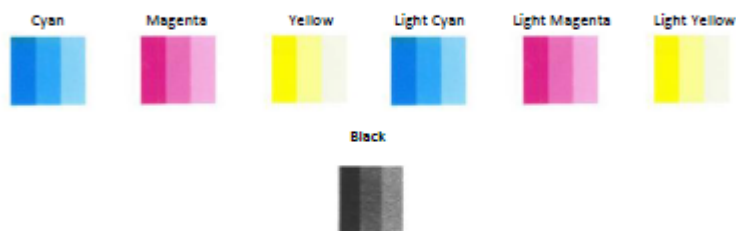
5. Controleer de vakken cyaan, magenta, geel en zwart en andere onderdelen van de testpagina.

## Print Quality Diagnostic

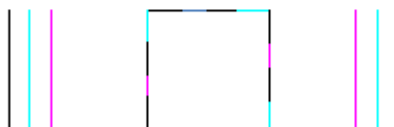
1. Refill ink tanks if low. Unlock ink valve. Make sure the printhead latch is snapped down.
2. Check media and settings: PHOTOS: Use Best mode and photo media. TEXT: Use Normal mode and plain paper.
3. For best print quality, use high quality HP paper, or papers that adhere to the ColorLok standard:



4. If the color blocks below are streaked or missing, CLEAN CARTRIDGES from HP software.



5. If the lines below are crooked, ALIGN PRINTER from HP software.



6. If there is a dark line or white gap at the arrow below, ALIGN PRINTER from HP software.



7. If the images above look okay, the printer appears to be working. If more help is needed, please visit [hp.com/support](http://hp.com/support)

6. Reinig de printkoppen (cartridges) als de testpagina strepen of ontbrekende gedeeltes op de gekleurde en zwarte vakken vertoont.
7. Lijn de printkoppen (cartridges) uit als de testpagina gekartelde lijnen bevat of deze aangeeft dat dat zou helpen.
8. Neem contact op met HP ondersteuning als er na het uitlijnen van de printkoppen (cartridges) en reinigen nog steeds problemen met de afdrukkwaliteit zijn.

### Printkoppen (cartridges) reinigen (Windows)

**⚠ VOORZICHTIG:** Reinig de printkoppen (cartridges) alleen wanneer dit nodig is. Als u de printkoppen (cartridges) onnodig vaak reinigt, verspilt u inkt en verkort u de levensduur van de printcartridges.

1. Plaats ongebruikt, gewoon wit papier van Letter- of A4-formaat in de invoerlade.
2. Open het printersoftware. Zie [Open de HP printersoftware \(Windows\) op pagina 22](#) voor meer informatie.

3. Klik in de printersoftware op **Afdrukken en Scannen** en dan op **Uw printer onderhouden** om toegang te krijgen tot de **Printerwerkset**.
4. Klik op **Inktcartridges reinigen** in het tabblad **Apparaatservices**. Volg de aanwijzingen op het scherm op.

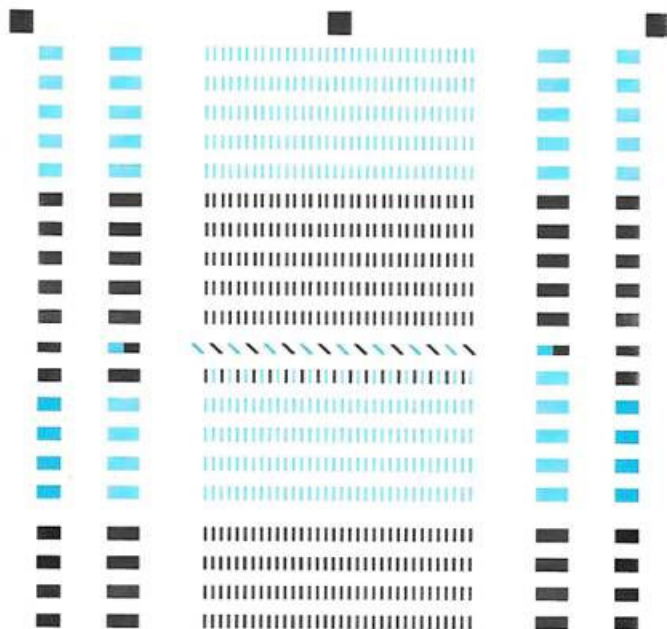
### **Printkoppen (cartridges) uitlijnen(Windows)**

1. Plaats ongebruikt, gewoon wit papier van Letter- of A4-formaat in de invoerlade.
2. Open het printersoftware. Zie [Open de HP printersoftware \(Windows\) op pagina 22](#) voor meer informatie.
3. Klik in de printersoftware op **Afdrukken en Scannen** en dan op **Uw printer onderhouden** om de printerwerkset te openen.

De printerwerkset verschijnt.

4. Klik op **Inkpatronen uitlijnen** op het tabblad **Afdrukservices**.

De printer drukt een uitlijningspagina af.



- For better print quality, place this page on the glass, and then press a copy button.
- Pour une mieux impression, posez la page sur la vitre et appuyez sur un bouton de copie.
- Für höhere Druckqualität diese Seite auf das Glas legen und dann eine Kopieren-Taste drücken.
- Para mayor calidad de impresión, coloque esta página sobre el cristal y pulse el botón copiar.
- Per una qualità migliore, posizionare questa pagina sul vetro e premere il pulsante di copia.
- Para maior qualidade de impressão, ponha esta página sobre o vidro e pressione um botão de copiar.
- 为获得更好的打印质量，请将此页置于玻璃上，然后按复印按钮。
- 더 나은 인쇄 품질을 위하여 이 페이지를 유리 위에 놓고 복사 버튼을 누릅니다.
- 為達到更完美的列印品質，請將此文件放置在玻璃上，然後按下影印鍵。

5. Volg de instructies op het scherm om de pagina voor het uitlijnen van de printkop te laden, met de bedrukte zijde naar beneden op de glasplaat van de scanner en klik dan op **Scan** om de uitlijningspagina te scannen.

De printer lijnt de printkoppen uit. U kunt de uitlijningspagina opnieuw gebruiken of weggooien.

### Printkoppen (cartridges) reinigen (OS X)

**VOORZICHTIG:** Reinig de printkoppen alleen wanneer dit nodig is. Als u de printkoppen onnodig vaak reinigt, verspilt u inkt en verkort u de levensduur van de printkoppen.

1. Plaats gewoon wit papier van Letter- of A4-formaat in de papierlade.
2. Open HP -benodigheden.



**OPMERKING:** HP -benodigheden bevindt zich in de map **Toepassingen/HP**.



3. Selecteer HP DeskJet GT 5810 series uit de apparatenlijst linkt van het venster.
4. Klik op **Printkoppen reinigen**.
5. Klik op **Reinigen** en volg de instructies op het scherm.
6. Klik op **Alle instellingen** om terug te keren naar het scherm **Informatie en ondersteuning**.

### Printkoppen (cartridges) uitlijnen(OS X)

1. Plaats gewoon wit papier van Letter- of A4-formaat in de papierlade.
2. Open HP -benodigdheden.



---

**OPMERKING:** HP -benodigdheden bevindt zich in de map **Toepassingen/HP**.

---

3. Selecteer HP DeskJet GT 5810 series uit de apparatenlijst linkt van het venster.
4. Klik op **Uitlijnen**.
5. Klik op **Lijn uit** en volg de instructies op het scherm.
6. Klik op **Alle instellingen** om terug te keren naar het scherm **Informatie en ondersteuning**.

# Kopieerproblemen

[Kopieerproblemen oplossen](#)

Gebruik een online probleemoplossingswizard van HP

Vraag instructies die u doorheen de verschillende stappen leiden als de printer geen kopie maakt of als uw afdrukken van lage kwaliteit zijn.



**OPMERKING:** De online probleemoplossingswizards van HP zijn mogelijk niet in alle talen beschikbaar.

[Tips voor geslaagd kopiëren en scannen op pagina 41](#)

## Scanproblemen

|  |   |
|--|---|
| <a href="#">HP Print and Scan Doctor</a> | <p>De HP Print and Scan Doctor is een hulpprogramma dat zal proberen om het probleem automatisch vast te stellen en op te lossen.</p> <p><b>OPMERKING:</b> Dit hulpprogramma is uitsluitend beschikbaar voor het Windows-besturingssysteem.</p> |
| <a href="#">Scanproblemen oplossen</a>   | <p>Gebruik een online probleemoplossingswizard van HP</p> <p>Vraag instructies die u doorheen de verschillende stappen leiden als u geen scan kunt maken of als uw scans van lage kwaliteit zijn.</p>   |



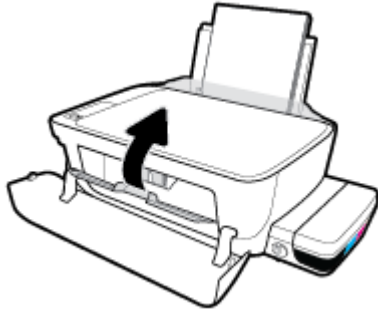
**OPMERKING:** De HP Print and Scan Doctor en de online probleemoplossingswizards van HP zijn mogelijk niet in alle talen beschikbaar.

[Tips voor geslaagd kopiëren en scannen op pagina 41](#)

# Hardwareproblemen printer

## Toegangsklep van de printkop sluiten

- De printkopklep moet gesloten zijn om te beginnen met afdrucken.



## De printer schakelt onverwachts uit

- Controleer de netvoeding en de aansluiting van het netsnoer.
- Zorg dat het netsnoer goed is aangesloten op een werkende voedingsadapter.



**OPMERKING:** Wanneer Auto Uit is ingeschakeld, schakelt de printer automatisch uit na 2 uur inactiviteit om het stroomverbruik te helpen beperken. Zie [Auto Uit op pagina 25](#) voor meer informatie.

## Een printerfout oplossen

- Zet de printer uit en weer aan. Als het probleem hierdoor niet wordt opgelost, moet u contact opnemen met HP.

## Foutcodes bedieningspaneel

Als het pictogram **Aantal kopieën** op het printerscherm afwisselt tussen de letter E en een cijfer, betekent dit dat de printer zich in een staat van storing bevindt. De letter E en het cijfer werken als foutcodes. Als bijvoorbeeld het pictogram **Aantal kopieën** afwisselt tussen de letter E en het cijfer 4, wijst dit op een papierstoring.

Om de foutcode en de overeenkomstige oplossingen te bepalen, raadpleegt u de informatie over de **Aantal kopieën** -pictogrammen in [Lampjes bedieningspaneel en status scherpictogrammen op pagina 8](#).

## HP-ondersteuning

Ga voor de nieuwste productupdates en ondersteuningsinformatie naar onze ondersteuningswebsite [HP DeskJet GT 5810 series op www.hp.com/support](http://www.hp.com/support). HP online-ondersteuning biedt verschillende opties om u te helpen met uw printer:



**Drivers & downloads:** Download softwaredrivers en -updates en producthandleidingen en documentatie die bij uw printer werden geleverd.



**HP-ondersteuningsforums:** Ga naar de ondersteuningsforums van HP voor antwoorden op algemene vragen en problemen. U kunt vragen van andere HP-klanten bekijken of u kunt zich aanmelden en uw eigen vragen en opmerkingen indienen.



**Problemen oplossen:** Gebruik HP Online-tools om uw printer te detecteren en de aanbevolen oplossingen te vinden.

## Neem contact op met HP

Als u de hulp van een vertegenwoordiger van HP's technische ondersteuning nodig hebt, ga dan naar de [Ondersteuningswebsite](#). De volgende contactmogelijkheden zijn gratis beschikbaar voor klanten binnen de garantieperiode (voor ondersteuning door HP-medewerker buiten de garantie kan er een geldbedrag worden gevorderd):



Chat met een HP supportagent.



Een HP supportagent bellen.

Zorg dat u de volgende informatie klaar hebt als u contact opneemt met de ondersteuningsdienst van HP:

- Productnaam (op het product, zoals HP DeskJet GT 5810)
- Productnummer (in de voorklep)



- Serienummer (op de achter- of onderkant van de printer)

## Printer registreren

In enkele minuten registreert u het apparaat en geniet u van een snellere service, een efficiëntere ondersteuning en productondersteuning. Indien u uw printer nog niet registreerde tijdens het installeren van de software, kunt u dit nu doen op <http://www.register.hp.com>.

## Extra garantieopties

U kunt tegen vergoeding uw garantie voor de HP DeskJet GT 5810 series verlengen. Ga naar [www.hp.com/support](http://www.hp.com/support), selecteer uw land/regio en taal en verken de uitgebreide garantiemogelijkheden voor uw printer.

---

# A Technische informatie

Dit hoofdstuk bevat de technische specificaties en internationale overheidsvoorschriften voor de HP DeskJet GT 5810 series .

Zie voor bijkomende specificaties de gedrukte documentatie bij de HP DeskJet GT 5810 series .

Dit gedeelte bevat de volgende onderwerpen:

- [Kennisgeving van HP Company](#)
- [Specificaties](#)
- [Programma voor milieubeheer](#)
- [Kennisgevingen betreffende wet- en regelgeving](#)



## Kennisgeving van HP Company

De informatie in dit document kan worden gewijzigd zonder voorafgaande kennisgeving.

Alle rechten voorbehouden. Reproductie, aanpassing of vertaling van dit materiaal is verboden zonder voorafgaande schriftelijke toestemming van HP, met uitzondering van wat is toegestaan onder de wet op de auteursrechten. De enige garanties voor HP-producten en diensten zijn vermeld in de expliciete garantieverklaring die de producten en diensten vergezellen. Geen enkele melding in dit document kan worden beschouwd als bijkomende garantie. HP kan niet aansprakelijk worden gesteld voor technische of redactionele fouten of weglatingen in dit document.

© Copyright 2015 HP Development Company, L.P.

Microsoft and Windows are either registered trademarks or trademarks of Microsoft Corporation in the United States and/or other countries.

# Specificaties

In dit gedeelte worden de technische specificaties voor de HP DeskJet GT 5810 series beschreven. Zie het Apparaatgegevensblad op [www.hp.com/support](http://www.hp.com/support) voor de volledige productspecificaties.

## Systeemvereisten

- Software en systeemvereisten vindt u in het Leesmij-bestand. Dit bevindt zich op de cd met HP printersoftware die bij uw printer werd geleverd.
- Voor meer informatie over toekomstige releases van het besturingssysteem verwijzen we naar de online ondersteunende website van HP op [www.hp.com/support](http://www.hp.com/support).

## Specificaties van omgeving

- Aanbevolen bereik bedrijfstemperatuur: 15 °C tot 30 °C (59 °F tot 86 °F)
- Toegestane bereik bedrijfstemperatuur: 5 °C tot 40 °C
- Vochtigheid: 15 tot 80% RV niet-condenserend; Maximaal dauwpunt 28 °C
- Temperatuurbereik bij niet-werkend apparaat (opslag): -40 °C tot 60 °C (-40 °F tot 140 °F)
- In sterke elektromagnetische velden kan de uitvoer van de HP DeskJet GT 5810 series enigszins worden verstoord
- HP raadt aan een USB-kabel te gebruiken met een lengte van maximaal 3 m om de invloed van eventuele hoog elektromagnetische velden te minimaliseren.

## Capaciteit invoerlade

- Standaard vellen papier (80 g/m<sup>2</sup> [20lb]): maximaal 60
- Enveloppen: maximaal 5
- Systeemkaarten: maximaal 20
- Vellen fotopapier: maximaal 20

## Capaciteit uitvoerlade

- Standaard vellen papier (80 g/m<sup>2</sup> [20lb]): maximaal 25
- Enveloppen: maximaal 5
- Systeemkaarten: maximaal 10
- Vellen fotopapier: maximaal 10

## Papierformaat

- Zie de printersoftware voor een volledige lijst van de ondersteunde afdrukmaterialen en hun afmetingen.

## Papiergewicht

- Standaardpapier: 64 tot 90 g/m<sup>2</sup> (16 tot 24 lb)
- Enveloppen: 75 tot 90 g/m<sup>2</sup> (20 tot 24 lb)

- Kaarten: tot 200 g/m<sup>2</sup> (110-lb index maximum)
- Fotopapier: tot 280 g/m<sup>2</sup> (75 lb)

### Afdrukspecificaties

- De afdruksnelheid is afhankelijk van de complexiteit van het document
- Methode: afdrukken met druppelsgewijze thermische inktstraal
- Taal: PCL3 GUI

### Kopieerspecificaties

- Digitale beeldverwerking
- De kopieersnelheid is afhankelijk van de complexiteit en het model van het document.

### Scanspecificaties

- Resolutie: tot 1200 x 1200 ppi optisch  
Voor meer informatie over de ppi-resolutie, zie de scannersoftware.
- Kleur: 24-bits kleur, 8-bits grijs tinten (256 grijsniveaus)
- Maximaal scanformaat van glas: 21,6 x 29,7 cm

### Afdrukresolutie

- Ga voor een lijst van ondersteunde afdrukresoluties naar de [HP DeskJet GT 5810 series - ondersteuningswebsite op www.hp.com/support](http://www.hp.com/support).

### Printkopopbrengst

- Ga naar [www.hp.com/go/learnaboutesupplies](http://www.hp.com/go/learnaboutesupplies) voor meer informatie over de gewenste printkopopbrengst.

### Geluids informatie

- Als u toegang hebt tot Internet, kunt u akoestische informatie krijgen via de [HP-website](http://www.hp.com).

# Programma voor milieubeheer

HP streeft ernaar om producten van hoge kwaliteit te leveren die op milieuvriendelijke wijze zijn geproduceerd. Dit product is ontworpen met het oog op recycling. Het aantal materialen is tot een minimum beperkt, zonder dat dit ten koste gaat van de functionaliteit en de betrouwbaarheid. Van elkaar verschillende materialen zijn zo ontworpen dat ze gemakkelijk van elkaar los te maken zijn. Bevestigingen en andere verbindingen zijn gemakkelijk te vinden, gemakkelijk bereikbaar en met gewone gereedschappen te verwijderen. Belangrijke onderdelen zijn goed bereikbaar gemaakt zodat ze efficiënt uit elkaar gehaald en gerepareerd kunnen worden.

Raadpleeg de HP website over de betrokkenheid van HP bij het milieu op:

[www.hp.com/hpinfo/globalcitizenship/environment](http://www.hp.com/hpinfo/globalcitizenship/environment)

- [Eco-Tips](#)
- [Verordening \(EG\) nr. 1275/2008 van de Europese Commissie](#)
- [Papier](#)
- [Plastiek](#)
- [Veiligheidsinformatiebladen](#)
- [Kringloopprogramma](#)
- [Recyclingprogramma van HP inkjet-onderdelen](#)
- [Stroomverbruik](#)
- [Wegwerpen van afgedankte apparatuur door gebruikers](#)
- [Chemische stoffen](#)
- [The Table of Hazardous Substances/Elements and their Content \(China\) \(tabel van gevaarlijke stoffen/elementen en hun inhoud\)](#)
- [Beperking voor gevaarlijke producten \(India\)](#)
- [Beperking voor gevaarlijke producten \(Oekraïne\)](#)
- [Verklaring betreffende beperkingen op schadelijke stoffen \(Turkije\)](#)
- [EPEAT](#)
- [Gebruikersinformatie China SEPA Ecolabel](#)
- [China energielabel voor printer, fax en kopieermachine](#)

## Eco-Tips

HP is geëngageerd om klanten hun ecologische voetstap te helpen verminderen. Ga naar de website met milieuprogramma's van HP voor meer informatie over de milieu-initiatieven van HP.

[www.hp.com/hpinfo/globalcitizenship/environment/](http://www.hp.com/hpinfo/globalcitizenship/environment/)

## Verordening (EG) nr. 1275/2008 van de Europese Commissie

Voor gegevens over het stroomverbruik van dit product, inclusief het stroomverbruik van het product in netwerkstandbymodus, als alle bekabelde netwerkpoorten zijn aangesloten en alle draadloze netwerkpoorten zijn geactiveerd, verwijzen we u naar sectie P14 'Additional Information' (Aanvullende informatie) van de IT ECO-verklaring van het product op [www.hp.com/hpinfo/globalcitizenship/environment/productdata/itecodesktop-pc.html](http://www.hp.com/hpinfo/globalcitizenship/environment/productdata/itecodesktop-pc.html).

## Papier

Dit product is geschikt voor het gebruik van kringlooppapier dat voldoet aan DIN-norm 19309 en EN 12281:2002.

## Plastiek

Onderdelen van kunststof die zwaarder zijn dan 25 gram zijn volgens de internationaal geldende normen gemerkt. Deze onderdelen kunnen hierdoor eenvoudig worden herkend en aan het einde van de levensduur van het product worden gerecycled.

## Veiligheidsinformatiebladen

MSDS (material safety data sheets - veiligheidsinformatiebladen) zijn verkrijgbaar op de website van HP website op:

[www.hp.com/go/msds](http://www.hp.com/go/msds)

## Kringloopprogramma

HP biedt in veel landen en regio's een toenemend aantal productrecyclingprogramma's. Daarnaast werkt HP samen met een aantal van de grootste centra voor het recyclen van elektronische onderdelen ter wereld. HP bespaart op het verbruik van kostbare hulpbronnen door een aantal van zijn populairste producten opnieuw te verkopen. Meer informatie over het recyclen van HP producten kunt u vinden op:

[www.hp.com/hpinfo/globalcitizenship/environment/recycle/](http://www.hp.com/hpinfo/globalcitizenship/environment/recycle/)

## Recyclingprogramma van HP inkjet-onderdelen

HP streeft ernaar om het milieu te beschermen. Het recyclingprogramma van HP Inkjet-onderdelen is in veel landen/regio's beschikbaar. Het programma biedt u de mogelijkheid gebruikte print- en inktcartridges gratis te recyclen. Ga voor meer informatie naar de volgende website:

[www.hp.com/hpinfo/globalcitizenship/environment/recycle/](http://www.hp.com/hpinfo/globalcitizenship/environment/recycle/)

## Stroomverbruik

Afdruk- en beeldbewerkingsapparatuur van HP met het ENERGY STAR®-logo is gecertificeerd door de Environmental Protection Agency van de VS. Op beeldbewerkingsproducten met het ENERGY STAR-certificaat wordt het volgende merk weergegeven:



Meer informatie over beeldbewerkingsproducten met het ENERGY STAR-certificaat is te vinden op:  
[www.hp.com/go/energystar](http://www.hp.com/go/energystar)

## Wegwerpen van afgedankte apparatuur door gebruikers



Dit pictogram betekent dat u uw product niet mag wegwerpen bij het gewoon huishoudelijke afval. In plaats hiervan moet u de volksgezondheid en het milieu beschermen door uw afgedankte apparatuur in te leveren bij een recycling/inzamelingspunt voor afgedankte elektrische en elektronische apparatuur. Neem contact op met uw afvalverwerker voor meer informatie of ga naar <http://www.hp.com/recycle>.

## Chemische stoffen

HP engageert zich ertoe om onze klanten te informeren over chemische stoffen in onze producten, om te voldoen aan de wettelijke bepalingen, zoals REACH (*EG-richtlijn 1907/2006 van het Europees parlement en de Raad*). Een rapport met de chemische informatie over dit product vindt u hier: [www.hp.com/go/reach](http://www.hp.com/go/reach).

## The Table of Hazardous Substances/Elements and their Content (China) (tabel van gevaarlijke stoffen/elementen en hun inhoud)

| 产品中有毒物质或元素的名称及含量<br>根据中国《电子信息产品污染控制管理办法》 |           |           |           |                 |               |                 |
|--|-----------|-----------|-----------|-----------------|---------------|-----------------|
| 部件名称                                     | 有害物质或元素   |           |           |                 |               |                 |
|  | 铅<br>(Pb) | 汞<br>(Hg) | 镉<br>(Cd) | 六价铬<br>(Cr(VI)) | 多溴联苯<br>(PBB) | 多溴二苯醚<br>(PBDE) |
| 外壳和托盘                                    | 0         | 0         | 0         | 0               | 0             | 0               |
| 电线                                       | 0         | 0         | 0         | 0               | 0             | 0               |
| 印刷电路板                                    | X         | 0         | 0         | 0               | 0             | 0               |
| 打印系统                                     | X         | 0         | 0         | 0               | 0             | 0               |
| 显示器                                      | X         | 0         | 0         | 0               | 0             | 0               |
| 喷墨打印机墨盒                                  | 0         | 0         | 0         | 0               | 0             | 0               |
| 驱动光盘                                     | X         | 0         | 0         | 0               | 0             | 0               |
| 扫描仪                                      | X         | X         | 0         | 0               | 0             | 0               |
| 网络配件                                     | X         | 0         | 0         | 0               | 0             | 0               |
| 电池板                                      | X         | 0         | 0         | 0               | 0             | 0               |
| 自动双面打印系统                                 | 0         | 0         | 0         | 0               | 0             | 0               |
| 外部电源                                     | X         | 0         | 0         | 0               | 0             | 0               |

本表格依据SJ/T 11364 的规定编制。  
 0: 表示该有害物质在该部件所有均质材料中的含量均在GB/T 26572 规定的限量要求以下。  
 X: 表示该有害物质至少在该部件的某一均质材料中的含量超出GB/T 26572 规定的限量要求。  
 此表中所有名称中含“X”的部件均符合欧盟 RoHS 立法。  
 注: 环保使用期限的参考标识取决于产品正常工作的温度和湿度等条件。

## Beperking voor gevaarlijke producten (India)

**Restriction of hazardous substances (India)**

This product complies with the "India E-waste (Management and Handling) Rule 2011" and prohibits use of lead, mercury, hexavalent chromium, polybrominated biphenyls or polybrominated diphenyl ethers in concentrations exceeding 0.1 weight % and 0.01 weight % for cadmium, except for the exemptions set in Schedule 2 of the Rule.

## Beperking voor gevaarlijke producten (Oekraïne)

**Технічний регламент щодо обмеження використання небезпечних речовин (Україна)**

Обладнання відповідає вимогам Технічного регламенту щодо обмеження використання деяких небезпечних речовин в електричному та електронному обладнанні, затвердженого постановою Кабінету Міністрів України від 3 грудня 2008 № 1057

## Verklaring betreffende beperkingen op schadelijke stoffen (Turkije)

|   |   |
|---|---|
| <b>Restriction on Hazardous Substances statement (Turkey)</b> | Türkiye Cumhuriyeti: EEE Yönetmeliğine Uygundur |
|---|---|

## EPEAT

### EPEAT

Most HP products are designed to meet EPEAT. EPEAT is a comprehensive environmental rating that helps identify greener electronics equipment. For more information on EPEAT go to [www.epeat.net](http://www.epeat.net). For information on HP's EPEAT registered products go to [www.hp.com/hpinfo/globalcitizenship/environment/pdf/epeat\\_printers.pdf](http://www.hp.com/hpinfo/globalcitizenship/environment/pdf/epeat_printers.pdf).

## Gebruikersinformatie China SEPA Ecolabel

### 中国环境标识认证产品用户说明

噪声大于63.0Db(A)的办公设备不宜放置于办公室内，请在独立的隔离区域使用。

如需长时间使用本产品或打印大量文件，请确保在通风良好的房间内使用。

如您需要确认本产品处于零能耗状态，请按下电源关闭按钮，并将插头从电源插座断开。

您可以使用再生纸，以减少资源耗费。



# 复印机、打印机和传真机能源效率标识 实施规则

依据“复印机、打印机和传真机能源效率标识实施规则”，该打印机具有中国能效标识。标识上显示的能效等级和操作模式值根据“复印机、打印机和传真机能效限定值及能效等级”标准（“GB 21521”）来确定和计算。

### 1. 能效等级

产品能效等级分为3级，其中1级能效最高。能效限定值根据产品类型和打印速度由标准确定。能效等级则根据基本功耗水平以及网络接口和内存等附加组件和功能的功率因子之和来计算。

### 2. 能效信息

#### 喷墨打印机

- 操作模式功率

睡眠状态的能耗按照 GB 21521 标准来衡量和计算。该数据以瓦特 (W) 表示。

- 待机功率

待机状态是产品连接到电网电源上功率最低的状态。该状态可以延续无限长时间，且使用者无法改变此状态下产品的功率。对于“成像设备”产品，“待机”状态通常相当于“关闭”状态，但也可能相当于“准备”状态或“睡眠”状态。该数据以瓦特 (W) 表示。

- 睡眠状态预设延迟时间

出厂前由制造商设置的时间决定了该产品在完成主功能后进入低耗模式（例如睡眠、自动关机）的时间。该数据以分钟表示。

- 附加功能功率因子之和

网络接口和内存等附加功能的功率因子之和。该数据以瓦特 (W) 表示。

标识上显示的能耗数据是根据典型配置测量得出的数据，此类配置包含登记备案的打印机依据复印机、打印机和传真机能源效率标识实施规则所选的所有配置。因此，该特定产品型号的实际能耗可能与标识上显示的数据有所不同。

要了解规范的更多详情，请参考最新版的 GB 21521 标准。

## Kennisgevingen betreffende wet- en regelgeving

De HP DeskJet GT 5810 series voldoet aan de producteisen van overheidsinstellingen in uw land/regio.

Dit gedeelte bevat de volgende onderwerpen:

- [Voorgeschreven identificatienummer van het model](#)
- [FCC-verklaring](#)
- [Bericht aan gebruikers in Korea](#)
- [Bericht voor de Europese Unie](#)
- [Conformiteitverklaring](#)

### Voorgeschreven identificatienummer van het model

Voor wettelijke identificatiedoeleinden is aan dit product een voorgeschreven modelnummer toegewezen. Het voorgeschreven modelnummer voor uw product is SNPRH-1506. Dit voorgeschreven nummer dient niet te worden verward met de marketingnaam (HP DeskJet GT 5810 All-in-One Printer, enzovoort) of met productnummers (L9U63A, L9U64A, enzovoort).

## FCC-verklaring

### FCC statement

The United States Federal Communications Commission (in 47 CFR 15.105) has specified that the following notice be brought to the attention of users of this product.

This equipment has been tested and found to comply with the limits for a Class B digital device, pursuant to Part 15 of the FCC Rules. These limits are designed to provide reasonable protection against harmful interference in a residential installation. This equipment generates, uses and can radiate radio frequency energy and, if not installed and used in accordance with the instructions, may cause harmful interference to radio communications. However, there is no guarantee that interference will not occur in a particular installation. If this equipment does cause harmful interference to radio or television reception, which can be determined by turning the equipment off and on, the user is encouraged to try to correct the interference by one or more of the following measures:

- Reorient or relocate the receiving antenna.
- Increase the separation between the equipment and the receiver.
- Connect the equipment into an outlet on a circuit different from that to which the receiver is connected.
- Consult the dealer or an experienced radio/TV technician for help.

For further information, contact:

Manager of Corporate Product Regulations  
HP Inc. 1501 Page Mill Road,  
Palo Alto, CA 94304, U.S.A.

### Modifications (part 15.21)

The FCC requires the user to be notified that any changes or modifications made to this device that are not expressly approved by HP may void the user's authority to operate the equipment.

This device complies with Part 15 of the FCC Rules. Operation is subject to the following two conditions: (1) this device may not cause harmful interference, and (2) this device must accept any interference received, including interference that may cause undesired operation.

## Bericht aan gebruikers in Korea

|                        |  |
|------------------------|--|
| B 급 기기<br>(가정용 방송통신기기) | 이 기기는 가정용(B급)으로 전자파적합등록을 한 기기로서 주로 가정에서 사용하는 것을 목적으로 하며, 모든 지역에서 사용할 수 있습니다. |
|------------------------|--|

## Bericht voor de Europese Unie



Producten met CE-label voldoen aan een of meer van de volgende EU-richtlijnen die mogelijk van toepassing zijn: Laagspanningsrichtlijn 2006/95/EC, EMC-richtlijn 2004/108/EC, Ecodesign-richtlijn 2009/125/EC, R&TTE-richtlijn 1999/5/EC, RoHS-richtlijn 2011/65/EU. Conformiteit met deze richtlijnen wordt beoordeeld aan de hand van de geldende European Harmonised Standards (Geharmoniseerde Europese Normen). Ook is de volledig Conformiteitsverklaring beschikbaar op de volgende website: [www.hp.com/go/certificates](http://www.hp.com/go/certificates) (zoeken op naam van productmodel of het Regulatory Model Number (RMN), dit bevindt zich op het certificeringsetiket.)

Contactpunt voor regulatoire informatie:

HP Deutschland GmbH, HQ-TRE, Schickardstrasse 32, 71034 Boeblingen, Duitsland

## Conformiteitverklaring



### DECLARATION OF CONFORMITY

according to ISO/IEC 17050-1 and EN 17050-1

DoC #: SNPRH-1506-R1

**Supplier's Name:** HP Inc.  
**Supplier's Address:** 20, Jia Feng Road Waigaoqiao Free Trade Zone Pudong, Shanghai, PRC 200131  
**declares, that the product**  
**Product Name and Model:** HP DeskJet GT 5810 All-in-One Printer Series  
**Regulatory Model Number:<sup>1)</sup>** SNPRH-1506  
**Product Options:** All

**conforms to the following Product Specifications and Regulations:**

**EMC:**

CISPR 22:2008 Class B  
EN 55022:2010 Class B  
EN 55024:2010  
EN 61000-3-2:2006 +A1:2009 +A2:2009  
EN 61000-3-3:2013  
FCC CFR 47 Part 15 Class B

**Safety:**


EN 60950-1:2006 +A11:2009 +A1:2010 +A12:2011  
IEC 60950-1:2005 +A1:2009  
EN 62479:2010

**Energy Use:**

Regulation (EC) No. 1275/2008  
ENERGY STAR® Qualified Imaging Equipment Operational Mode (OM) Test Procedure  
EN 50564:2011  
IEC 62301:2005

**RoHS:**

EN 50581:2012

The product herewith complies with the requirements of the Low Voltage Directive 2006/95/EC, the EMC Directive 2004/108/EC, the R&TTE Directive 1999/5/EC, the Ecodesign Directive 2009/125/EC, the RoHS Directive 2011/65/EU and carries the  marking accordingly.

This device complies with part 15 of the FCC Rules. Operation is subject to the following two conditions:

(1) This device may not cause harmful interference, and (2) this device must accept any interference received, including interference that may cause undesired operation.

**Additional Information:**

- 1) This product is assigned a Regulatory Model Number which stays with the regulatory aspects of the design. The Regulatory Model Number is the main product identifier in the regulatory documentation and test reports, this number should not be confused with the marketing name or the product numbers.

Shen HongBo

2015

ICS Product Hardware Quality Engineering, Manager

**Local contact for regulatory topics only:**

EU: HP Deutschland GmbH, HQ-TRE, Schickardstrasse 32, 71034 Boeblingen, Germany  
U.S.: HP Inc. 1501 Page Mill Road, Palo Alto, CA 94304, U.S.A.

[www.hp.eu/certificates](http://www.hp.eu/certificates)

---

# Index

- A**
  - afdrukken
    - problemen oplossen 80
    - specificaties 87
- B**
  - bedieningspaneel
    - functies 6
    - knoppen 6
    - statuspictogrammen 7
  - Besturingssystemen, ondersteunde 86
- G**
  - garantie 83
- K**
  - klantensupport
    - garantie 83
  - knoppen, bedieningspaneel 6
  - kopie
    - specificaties 87
- L**
  - laden
    - papierstoringen verhelpen 54
    - problemen met het invoeren oplossen 60
- M**
  - meerdere vellen, problemen oplossen 60
- O**
  - omgeving
    - omgevingsspecificaties 86
    - Programma voor milieubeheer 88
  - overheidsvoorschriften 94
- P**
  - papier
    - HP, bestellen 20
    - problemen met het invoeren oplossen 60
    - scheef invoeren van pagina's 60
    - storingen verhelpen 54
  - printersoftware (Windows)
    - openen 22
  - problemen met de papieraanvoer, problemen oplossen 60
  - problemen oplossen
    - afdrukken 80
    - meerdere vellen opgenomen 60
    - papier wordt niet van de lade aangevoerd 60
    - problemen met de papieraanvoer 60
    - scheef invoeren van pagina's 60
    - stroomvoorziening 80
- R**
  - recycling
    - printcartridges 89
- S**
  - scannen
    - scanspecificaties 87
  - scheef, probleemoplossing
    - afdrukken 60
  - specificaties
    - stroomvoorziening 86
  - statuspictogrammen 7
  - storingen
    - verhelpen 54
  - stroomvoorziening
    - problemen oplossen 80
  - stroomvoorziening
    - stroomvoorziening 86
- T**
  - technische informatie
    - afdruckspecificaties 87
    - kopieerspecificaties 87
    - omgevingsspecificaties 86
    - scanspecificaties 87
- V**
  - voorschriften
    - voorgeschreven identificatienummer van het model 94
- W**
  - wagen
    - storingen met de wagen oplossen 58
  - Windows
    - stroomvoorziening 86