

# Wireless Keyboard and Mouse Replacement Instructions



864881-121



## Before you begin

This document applies to the wireless mouse and keyboard kit. There is one USB transceiver for both the mouse and keyboard.

**IMPORTANT:** The keyboard and mouse must be within 1 foot (30 cm) of the computer and away from interference with other devices.

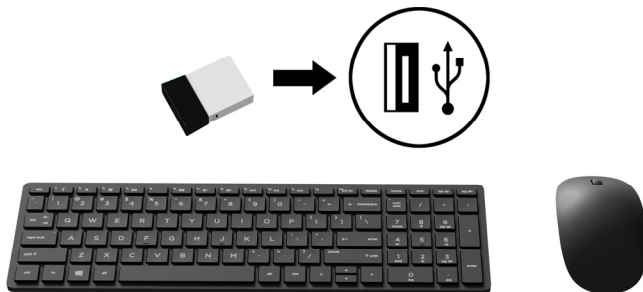
## Replacing mouse batteries

If the mouse does not work, replace the two AA batteries. Do not use rechargeable batteries.

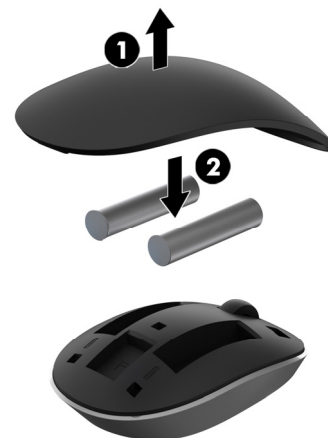
**NOTE:** The keyboard uses a Li-ion battery that cannot be replaced. The keyboard power light blinks three times when the battery is low. A micro USB charging cable is provided to charge the keyboard.

## Replacing the keyboard and mouse

1. Insert the new transceiver into an external USB port.



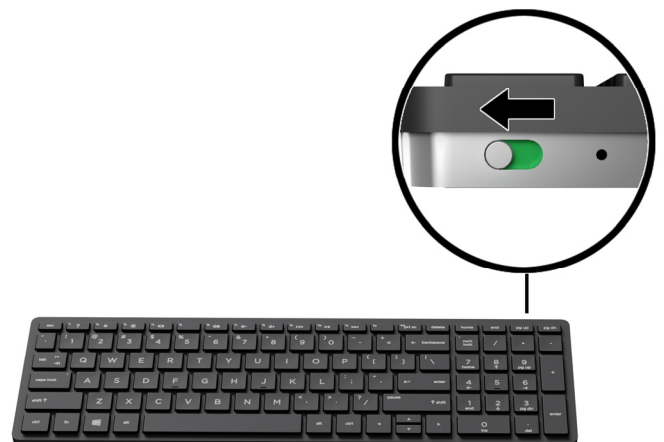
2. Lift the cover off the top of the mouse (1), and then install the batteries (2). Replace the cover.



3. Slide the power switch on the bottom of the mouse to the left to turn it on.



4. Slide the power switch on the top of the keyboard to the left to turn it on.



# Instructions pour le remplacement du clavier et de la souris sans fil



## Avant de commencer

Ce document concerne le kit composé de la souris et du clavier sans fil. Il y a un seul émetteur-récepteur USB pour la souris et le clavier.

**IMPORTANT** : Le clavier et la souris doivent être placés à moins de 1 pied (30 cm) de l'ordinateur, et aucun autre périphérique ne doit créer d'interférences.

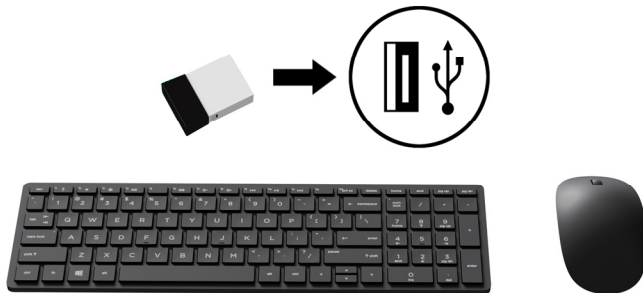
## Remplacement des piles de la souris

Si la souris ne fonctionne pas, remplacer les deux piles AA. N'utilisez pas de piles rechargeables.

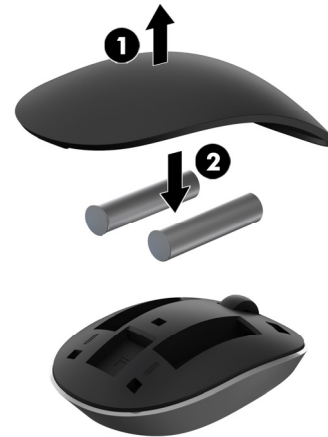
**REMARQUE** : Le clavier utilise une batterie Li-ion qui ne peut pas être remplacée. Le voyant d'alimentation du clavier clignote trois fois lorsque le niveau de batterie est faible. Un câble de recharge micro USB est fourni afin de recharger le clavier.

## Remplacement du clavier et de la souris

1. Insérez le nouveau émetteur-récepteur dans un port USB externe.



2. Soulevez le cache pour le retirer du dessus de la souris (1), puis installez les piles (2). Remettez le couvercle en place.



3. Faites glisser le commutateur situé sous la souris vers la gauche pour l'allumer.



4. Faites glisser le commutateur situé sur le clavier vers la gauche pour l'allumer.



---

© Copyright 2016 HP Development Company, L.P.

The information contained herein is subject to change without notice. The only warranties for HP products and services are set forth in the express warranty statements accompanying such products and services. Nothing herein should be construed as constituting an additional warranty. HP shall not be liable for technical or editorial errors or omissions contained herein.



First Edition: August 2016

PRINTER: Replace this box with Printed-In (PI) Statement(s) as per spec.  
NOTE: This box is simply a placeholder. PI Statement(s) do not have to fit inside the box, but should be placed in this area.