

Instrucciones de sustitución de teclado y mouse inalámbrico



864881-E51



Las características del equipo pueden variar según el modelo.

Servicio de garantía de auto reparación por el cliente

Los productos de HP están diseñados con piezas que pueden ser intercambiadas por el Cliente con el objetivo de minimizar el tiempo de reparación y permitir mayor flexibilidad al realizar el reemplazo de las piezas defectuosas.

Si durante el proceso de diagnóstico de un Producto, HP identifica que la reparación puede ser realizada con la utilización de una pieza CSR "Customer Self Repair" (por sus siglas en inglés), HP previa autorización del Cliente, enviará esa pieza directamente al Cliente para reemplazar la defectuosa siguiendo las instrucciones de instalación de dicha pieza CSR provista por HP. En estos casos HP autoriza al Cliente a que manipule y reemplace dicha pieza CSR sin que se afecte o invalide la garantía vigente.

Las piezas defectuosas deberán ser devueltas a HP, a través del mecanismo que HP defina, el cual informará oportunamente. El servicio de CSR será realizado con base en la disponibilidad de la pieza CSR y donde lo permitan las condiciones de la región geográfica donde se encuentre el Cliente.

Este es un proceso opcional dependiendo de las leyes, regulaciones y disponibilidad del servicio en cada país.

Antes de empezar

Este documento se aplica al mouse inalámbrico y al kit del teclado. Hay un transceptor USB tanto para el mouse como para el teclado.

IMPORTANTE: El teclado y el mouse deben estar a una distancia no superior a 1 pie (30 cm) del equipo y lejos de la interferencia de otros dispositivos.

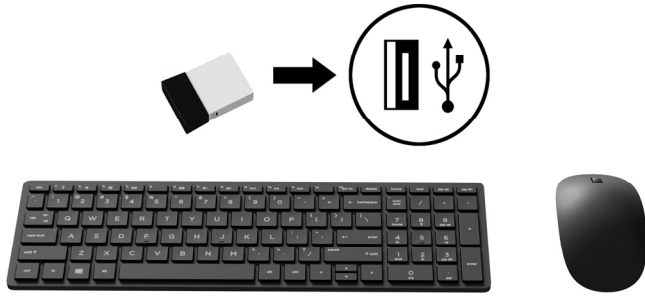
Sustitución de las pilas del mouse

Si el mouse no funciona, sustituya las dos pilas AA. No utilice pilas recargables.

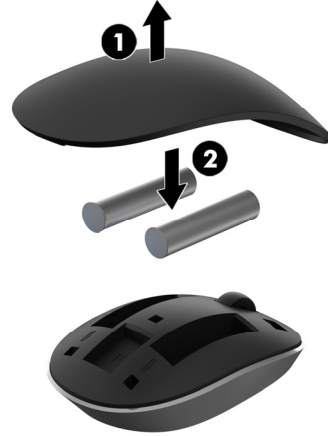
NOTA: El teclado utiliza una batería Li-ion que no puede sustituirse. El indicador luminoso de energía del teclado parpadea tres veces cuando el nivel de batería es bajo. Se incluye un cable micro USB para cargar el teclado.

Sustitución del teclado y el mouse

1. Inserte el nuevo transceptor en puerto USB externo.



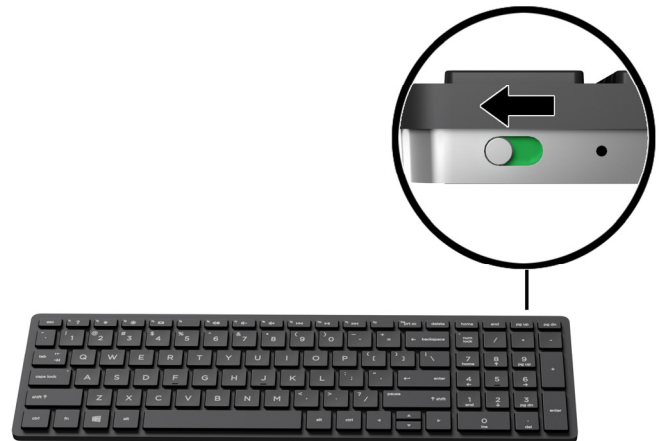
2. Levante la cubierta superior del mouse (1), y luego coloque las pilas (2). Vuelva a colocar la cubierta.



3. Deslice el interruptor ubicado en la parte inferior del mouse hacia la izquierda para encenderlo.



4. Deslice el interruptor ubicado en la parte superior del teclado hacia la izquierda para encenderlo.



© Copyright 2016 HP Development Company, L.P.

La información contenida en el presente documento está sujeta a cambios sin previo aviso. Las únicas garantías para los productos y servicios de HP se establecen en las declaraciones de garantía expresas que acompañan a tales productos y servicios. Nada de lo que aquí se indica debe interpretarse como parte de una garantía adicional. HP no será responsable de los errores técnicos o editoriales, ni de las omisiones aquí contenidas.

Primera edición: agosto de 2016

PRINTER: Replace this box with Printed in (PI) Statement(s) as per spec.
NOTE: This box is simply a placeholder. PI Statement(s) do not have to fit inside the box but should be placed in this area.

