

# Instruções para a substituição do disco rígido (HD)



816854-201



Os recursos do computador podem variar de acordo com o modelo.

Serviço de garantia de auto-reparação pelo cliente.

Os produtos HP foram projetados com várias peças que podem ser substituídas pelo cliente com o objetivo de minimizar o tempo de reparação e permitir maior flexibilidade ao realizar a substituição das peças com defeito.

Se durante o processo de diagnóstico de um produto, a HP identificar que o reparo pode ser realizado com a utilização de uma peça CSR "Customer Self Repair" (pelas siglas em inglês), a HP com prévia autorização do cliente, enviará essa peça diretamente ao cliente para a substituição da peça com defeito, seguindo as instruções de instalação de tal peça CSR fornecida pela HP. Nesses casos a HP autoriza o cliente a manusear e substituir a peça CSR sem afetar ou invalidar a garantia em vigor.

As peças com defeito deverão ser devolvidas à HP, através do mecanismo que a HP definir, o qual será informado oportunamente. O serviço CSR será feito com base na disponibilidade da peça CSR e onde for permitido pelas condições da região geográfica onde estiver o cliente.

Qualquer dificuldade que apresente a instalação da peça CSR ou se o cliente precisar de ajuda adicional, deverá chamar o centro de suporte técnico local da HP, e um técnico de suporte o ajudará através de bate papo on-line, e-mail ou telefone.

Esse é um processo opcional que depende das leis, regulamentações e disponibilidade do serviço em cada país.

## Antes de começar

Considere os seguintes requisitos antes de remover e substituir o disco rígido.

**ATENÇÃO:** Nunca abra a tampa de proteção da torre com o computador ligado ou seu cabo de alimentação conectado. As pás da ventoinha em movimento podem ferir-lhe ou danificar o computador.

**ATENÇÃO:** Evite tocar em bordas cortantes no interior do computador.

**CUIDADO:** O disco rígido é extremamente sensível a choques e impactos. Não lesione nem derrube o mesmo. Não toque na placa de circuitos. A eletricidade estática pode danificar o disco rígido.

**ADVERTÊNCIA:** Mantenha os dedos e as ferramentas afastadas da ventoinha em movimento quando o aparelho estiver ligado.

**CUIDADO:** A eletricidade estática pode danificar os componentes eletrônicos no interior do computador. Descarregue a eletricidade estática tocando no compartimento metálico do computador antes de manusear suas peças internas ou componentes eletrônicos.

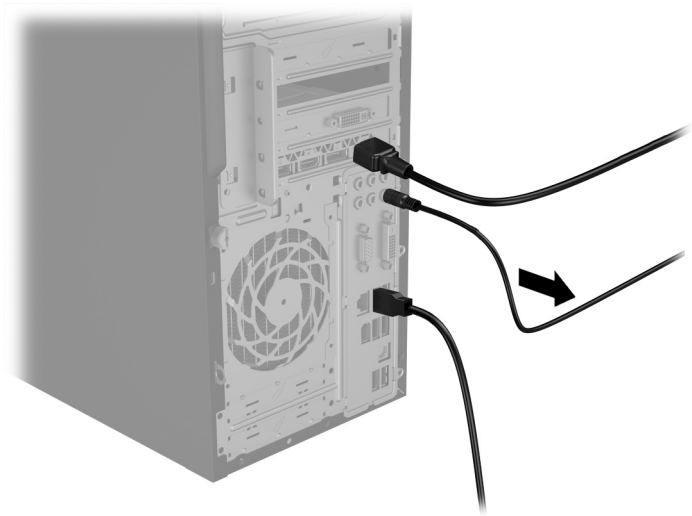
## Ferramentas necessárias

Chave de fenda Phillips nº 2

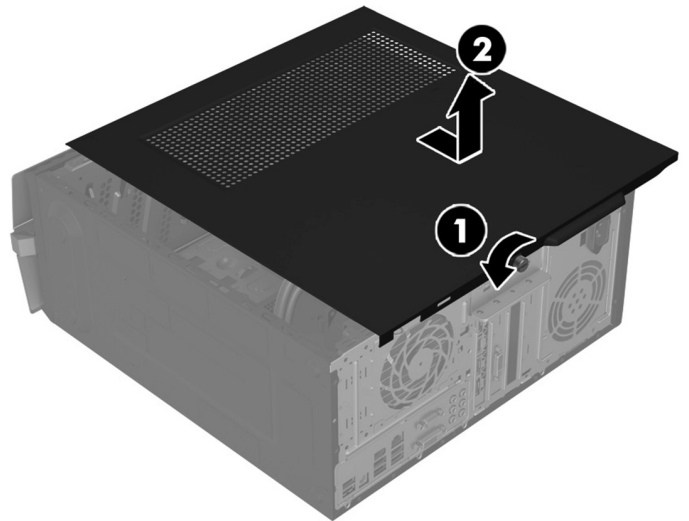
Parafusos pequenos são facilmente perdidos. Remova os parafusos sobre uma superfície que lhe permita reavê-los de forma prática caso caiam.

## Remoção disco rígido

1. Desconecte o cabo de alimentação e todos os cabos conectados na parte traseira do computador.

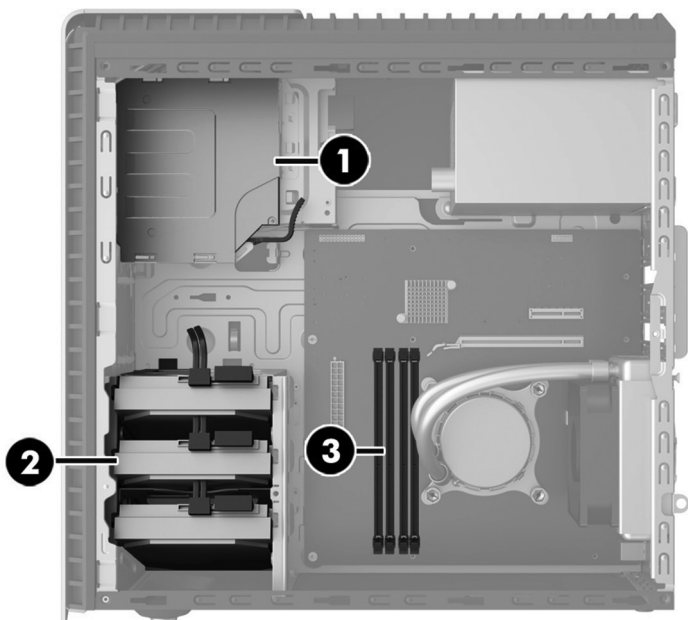


2. Após desaparafusar o painel de acesso, remova os parafusos Phillips e o painel (1) deslizando-o para trás e, retire o mesmo da torre, ao erguê-lo verticalmente (2).

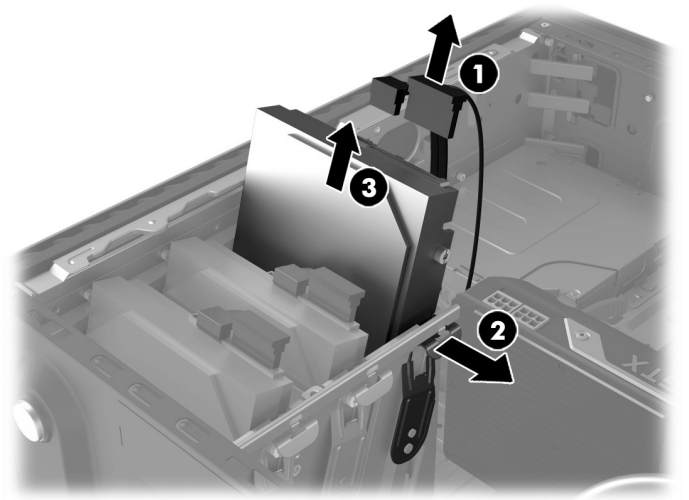


3. Localize o disco rígido:

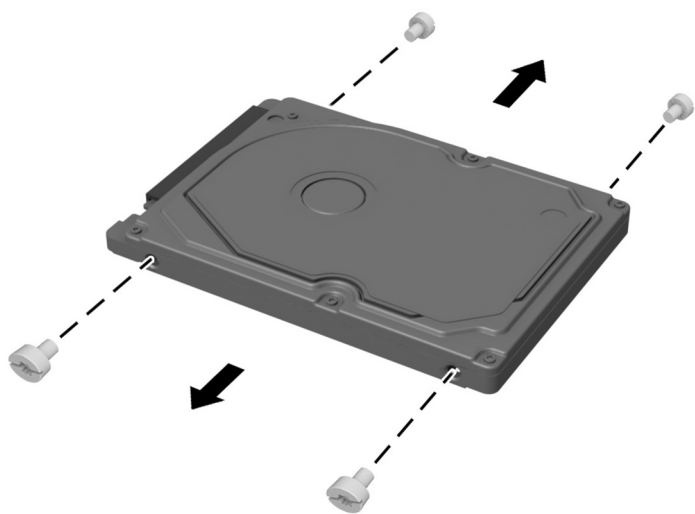
1. Unidade ótica
2. **Disco rígido (HD)**
3. Pentes de memória



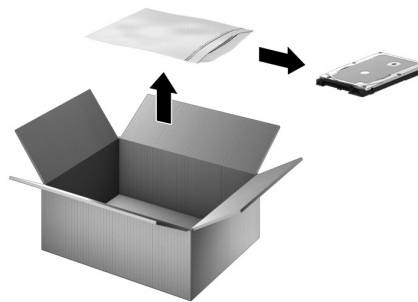
4. Desconecte os cabos de alimentação e de dados da parte traseira do disco rígido (1). Puxe a alavanca de liberação do disco rígido (2) e, em seguida, deslize o disco rígido para cima para removê-lo do computador (3).



5. Remova os parafusos de fixação do disco rígido antigo.

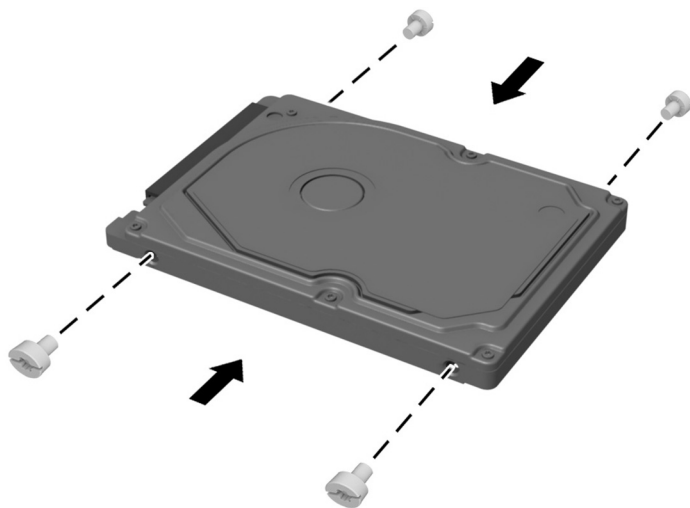


6. Abra a caixa contendo o novo HD destinado à substituição, retire-o de dentro da caixa e, em seguida, remova seu invólucro.

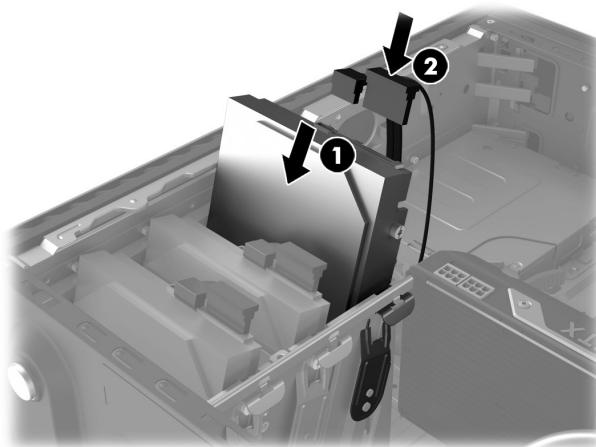


### Inserção do novo disco rígido

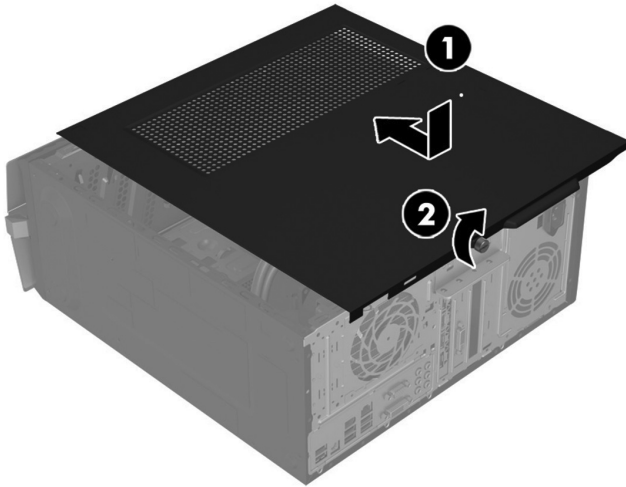
1. Insira os parafusos de fixação no novo disco rígido.



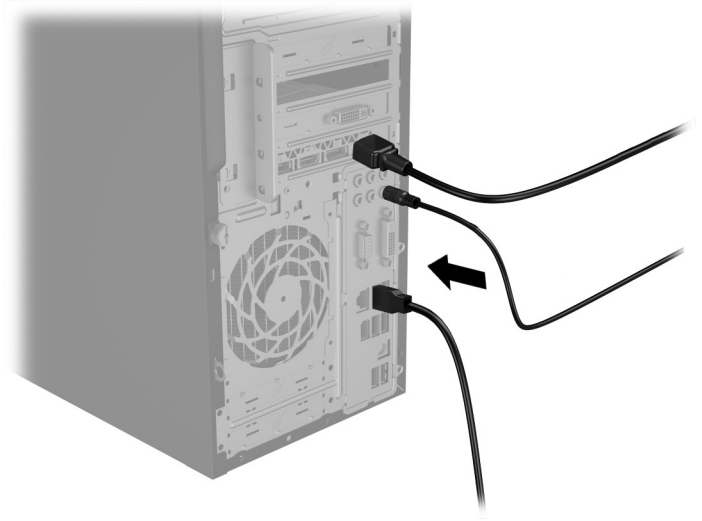
2. Insira o disco rígido no compartimento destinado à inserção do disco rígido até encaixar (1) e, em seguida, conecte os cabos de alimentação e de dados na parte traseira de disco rígido (2).



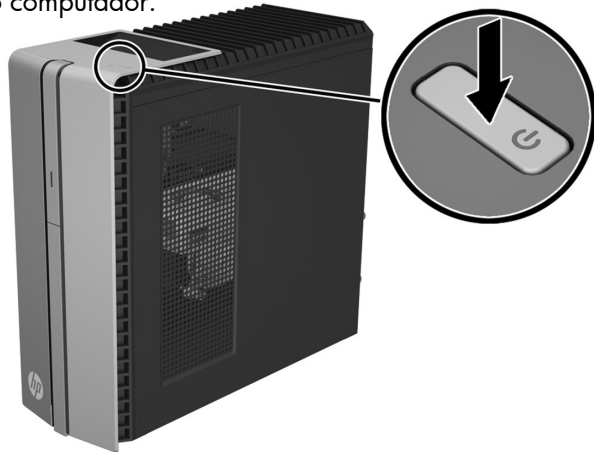
3. Posicione o painel de acesso no computador e, em seguida, deslize-o até a posição correta (1). Recoloque o parafuso na parte traseira da tampa (2).



4. Conecte o cabo de alimentação e quaisquer cabos adicionais à parte traseira do computador.



5. Pressione o botão Liga/Desliga para ligar o computador.



## Recuperação do sistema

**NOTA:** Se a sua unidade de disco rígido foi fornecida sem um sistema operacional instalado, será preciso realizar a sua reinstalação utilizando os discos de recuperação do sistema. Para instalar o sistema operacional, consulte as instruções incluídas nos discos de recuperação do sistema ou, para suporte de produtos nos EUA, acesse <http://www.hp.com/go/contactHP>.

Para obter suporte mundial para produtos, acesse [http://welcome.hp.com/country/us/en/wwcontact\\_us.html](http://welcome.hp.com/country/us/en/wwcontact_us.html).

**IMPORTANTE: Não desligue o computador durante o processo inicial de configuração. Aguarde a conclusão da recuperação do sistema para garantir que todos os itens necessários para usar o computador estão instalados corretamente. A recuperação do sistema leva aproximadamente 3 horas para ser concluída. Quando a recuperação do sistema estiver concluída, o computador será reinicializado e a tela de configuração do Windows será exibida.**

Após a instalação do sistema operacional, será necessário reinstalar os aplicativos e restaurar quaisquer dados armazenados como cópias de segurança. Se o seu disco rígido foi fornecido com um sistema operacional (imagem) instalado, a configuração não exigirá discos de recuperação do sistema. Ligue o computador e permita que a configuração inicial configure completamente o sistema operacional.

**IMPORTANTE: Não desligue o computador durante a inicialização. Aguarde até que a inicialização esteja concluída para garantir que todos os itens necessários para usar o computador estão instalados corretamente.**

Após a conclusão da configuração, será necessário reinstalar os aplicativos e restaurar quaisquer dados armazenados como cópias de segurança. Se precisar de assistência adicional, telefone para 1-800-474-6836 (1-800-HP Invent) nos EUA. Para obter suporte mundial para produtos, acesse <http://welcome.hp.com/country/w1/en/support.html>.

© Copyright 2015 Hewlett-Packard Development Company, L.P.

As informações contidas neste documento estão sujeitas a alterações sem aviso prévio. As garantias somente dos produtos e serviços HP estão estabelecidas nas declarações de garantia expressa que acompanham os produtos e serviços. Nada contido neste documento deve ser interpretado como garantia adicional. A HP não se responsabilizará por erros técnicos, editoriais ou omissões aqui contidos.

Primeira edição: Abril de 2015

PRINTER: Replace this box with Printed-In (PI) Statement(s) as per spec.

NOTE: This box is simply a placeholder. PI Statement(s) do not have to fit inside the box but should be placed in this area.

