

HP Sprocket Printer

Componenti e controlli

- Articoli in dotazione
- Panoramica del prodotto
- Spie dell'indicatore LED

Guida introduttiva

- Installazione dell'app per dispositivi mobili
- Ricarica della batteria e accensione
- Caricamento della carta
- Associazione del dispositivo alla stampante HP Sprocket
- Manutenzione della stampante HP Sprocket

Navigazione nell'app

- Esplorazione dei menu
- Esplorazione delle raccolte foto
- Scatto o selezione di una foto
- Impostazione dei social media di origine
- Abilitazione della stampa Sprocket
- Anteprima immagine
- Modifica di una foto
- Creazione di adesivi personalizzati
- Stampa di una foto
- Condivisione di una foto

Funzionalità dell'app Sprocket

Informazioni sulla sicurezza

Caratteristiche tecniche

Risoluzione dei problemi e FAQ



Componenti e controlli

Articoli in dotazione

- Stampante HP Sprocket
- Scheda di configurazione
- Carta fotografica HP Sprocket (10 fogli)
- Cavo di ricarica USB
- Informazioni su sicurezza e garanzia



Panoramica del prodotto

1. Pulsante di accensione
2. Spia dell'indicatore LED di stato
3. Spia dell'indicatore LED di ricarica
4. Porta di ricarica
5. Pulsante Ripristina
6. Coperchio superiore
7. Slot di uscita della carta
8. Vassoio di alimentazione carta
(non visibile dall'esterno)
9. Incavo per cordino



Spie dell'indicatore LED: indicatore di stato e indicatore di ricarica

Colore del LED	Condizione di HP Sprocket	Descrizione
Bianco Indicatore LED a destra	In pausa/Acceso	Acceso e in attesa del processo di stampa. Per impostazione predefinita, il dispositivo si spegne dopo 5 minuti di mancato utilizzo. L'impostazione può essere modificata nel menu sprocket .
Rosso Indicatore LED a sinistra	In carica	Collegato all'alimentazione. Una volta effettuata la ricarica completa, il LED diventerà verde. La stampante può essere utilizzata durante la ricarica.
Verde Indicatore LED a sinistra	Carica completa	Il dispositivo è completamente carico.
Bianco, lampeggiante Indicatore LED a destra	Accensione/Ricezione del processo di stampa in corso	Il LED sarà bianco lampeggiante durante l'accensione e la ricezione di un processo di stampa.
Rosso, lampeggiante Indicatore LED a destra	Errore stampante	Se si verifica un errore di stampa, il LED diventerà rosso lampeggiante. Per inviare un processo di stampa, attendere fino a quando la spia non diventa di colore bianco.

Guida introduttiva

Installazione dell'app per dispositivi mobili

Per utilizzare la stampante HP Sprocket con un dispositivo mobile, è necessario scaricare l'app complementare HP sprocket da App Store® o Google Play™. Per scaricare l'app sprocket, visitare hpsprocket.com/start. Nel sito l'utente viene indirizzato direttamente all'App Store appropriato per il dispositivo in uso.

- L'app sprocket è supportata dai dispositivi Android™ dotati di OS v4.4 o versione successiva e compatibile con iPhone 7 Plus, iPhone 7, iPhone SE, iPhone 6s Plus, iPhone 6s, iPhone 6 Plus, iPhone 6, iPhone 5s, iPhone 5c, iPhone 5, iPod touch (6a generazione), iPad Pro (10,5 pollici), iPad Pro (9,7 pollici), iPad Pro (12,9 pollici) 2a generazione, iPad Pro (12,9 pollici) 1a generazione, iPad Air 2, iPad Air, iPad (5a generazione), iPad (4a generazione), iPad mini 2, iPad mini 3, iPad mini 4.
- Per utilizzare la stampante HP Sprocket con un dispositivo mobile, è necessario installare l'app sprocket complementare.



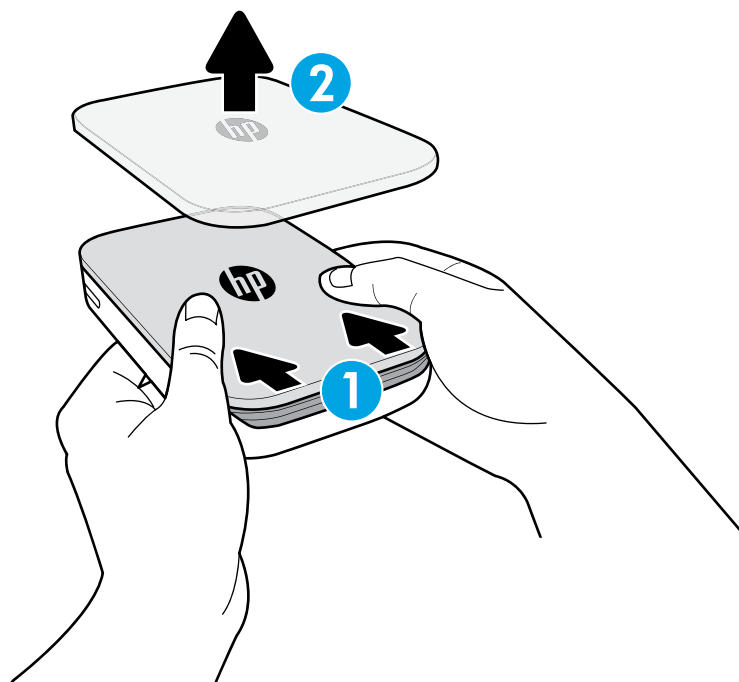
Ricarica della batteria e accensione

1. Per caricare la batteria, inserire il cavo di ricarica micro USB nella stampante HP Sprocket.
 2. Collegare il cavo USB a un adattatore di ricarica (non fornito in dotazione) e inserirlo in una presa elettrica.
 3. Una volta effettuato il collegamento, la spia dell'indicatore LED diventerà rossa per indicare che la ricarica è in corso.
 4. Per la ricarica completa occorrono in genere 60-90 minuti, oppure attendere fino a quando il LED non diventa verde.
 5. Accendere la stampante tenendo premuto il pulsante di accensione fino a quando l'indicatore LED non diventa bianco.
 6. Spegnerla tenendo premuto il pulsante di accensione fino allo spegnimento dell'indicatore LED bianco.
- Tenere presente che, continuando ad utilizzare la stampante durante la ricarica, si rallenterà la velocità di caricamento.
 - Se la batteria è completamente scarica, collegare la stampante a una fonte di alimentazione e caricare la stampante per un breve lasso di tempo prima di accenderla.

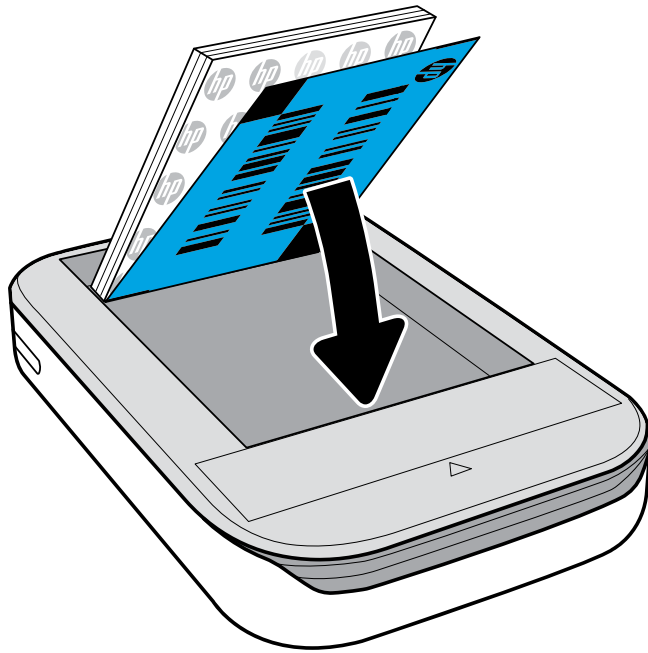


Caricamento della carta

1. Rimuovere il coperchio superiore facendolo scorrere leggermente in avanti ed estraendolo dallo slot di uscita della carta. In questo modo il coperchio verrà rilasciato, consentendo di sollevare il coperchio superiore per inserire la carta.



2. Aprire una confezione di carta fotografica HP Sprocket (10 fogli). Assicurarsi che lo Smartsheet® blu incluso si trovi nella parte inferiore della risma, con il codice a barre e il logo rivolti verso il basso. Impilare la carta fotografica sullo Smartsheet®, con i logo HP rivolti verso il basso.
3. Collocare la carta e lo Smartsheet® nel vassoio di alimentazione della carta.



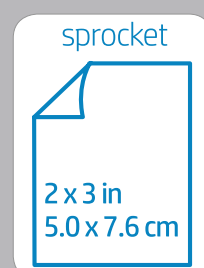
4. Ricollocare il coperchio superiore sulla stampante allineandolo al bordo sagomato del coperchio aperto, quindi chiudere il coperchio lasciandolo scivolare. Una volta fissato, scatterà in posizione con un clic.
 - Spegnere sempre la stampante prima di caricare la carta.

Nota: Smartsheet® attraversa automaticamente la stampante HP Sprocket prima del processo di stampa iniziale. Smartsheet® pulisce e calibra la stampante per la risma di carta. Per una qualità di stampa ottimale, utilizzare uno Smartsheet® con ogni nuova risma di carta caricata. Ogni Smartsheet® è espressamente calibrato per preparare una determinata risma di carta da utilizzare nella stampante. Smaltire il foglio una volta stampati tutti i dieci fogli della risma.

Quale formato carta occorre acquistare per la stampante HP Sprocket?

Utilizzare esclusivamente carta fotografica HP Sprocket 5 x 7,6 cm (2 x 3") con la stampante HP Sprocket. È possibile acquistare ulteriore carta dall'app sprocket, toccando "Acquista carta" nel menu principale o su hpsprocket.com/start.

Assicurarsi di utilizzare carta fotografica HP Sprocket originale. La carta fotografica HP Sprocket originale può essere acquistata tramite l'app o da altri rivenditori.



Attenzione:

- Non inserire più di 1 confezione di carta fotografica HP Sprocket alla volta (10 fogli più 1 Smartsheet®) nella stampante per evitare inceppamenti della carta o errori di stampa.
- Utilizzare unicamente carta fotografica HP Sprocket con la stampante per evitare inceppamenti della carta e malfunzionamenti.
È possibile acquistare ulteriore carta mediante l'app sprocket, toccando "Acquista carta" nel menu principale.
- In caso di inceppamento, non tirare la carta, ma spegnere e riaccendere la stampante per espellerla automaticamente.
- Non estrarre la carta dalla stampante durante la stampa.
- Se si accumulano perdite di liquido o umidità su una foto, asciugarle appena possibile per evitare di danneggiare i colori.
Per una qualità di stampa ottimale, mantenere pulita la carta fotografica e non piegarla o danneggiarla.

Associazione del dispositivo mobile alla stampante HP Sprocket

Le istruzioni di configurazione disponibili all'interno dell'app consentono di eseguire in modo semplice e rapido l'associazione con HP Sprocket. Al primo avvio dell'app sprocket, selezionare "Configura". È possibile accedere alle istruzioni di configurazione in qualsiasi momento dal menu Guida e procedure.

Per Android™

1. Per accendere la stampante, tenere premuto il pulsante di accensione per 3 secondi. Il LED lampeggerà con luce bianca durante il processo di accensione e diventerà a luce bianca fissa una volta terminata l'operazione di accensione.
2. Verificare che la connessione Bluetooth sia attivata sul dispositivo mobile o tablet in uso, quindi aprire l'app sprocket. Selezionare il menu ☰ principale nell'angolo in alto a sinistra.
3. Toccare sprocket per associare la stampante al dispositivo mobile o tablet. Un messaggio popup indirizzerà alle Impostazioni Android™ per associare la stampante. Verrà visualizzato un elenco dei dispositivi disponibili.
4. Selezionare la stampante dall'elenco per associare i dispositivi.

Per iPhone®

1. Per accendere la stampante, tenere premuto il pulsante di accensione per 3 secondi. Il LED lampeggerà con luce bianca durante il processo di accensione e diventerà a luce bianca fissa una volta terminata l'operazione di accensione.
2. Aprire Impostazioni iPhone® e selezionare Bluetooth. Attivare Bluetooth e selezionare la stampante dai dispositivi elencati.
3. Avviare quindi l'app sprocket. Vedere "Installazione dell'app per dispositivi mobili" per ulteriori informazioni.
 - Se si cerca di stampare una foto senza prima effettuare l'associazione con la stampante HP, verrà visualizzato un messaggio promemoria.
 - Se il dispositivo mobile e la stampante non vengono associati, provare a reimpostare la stampante. Per istruzioni, consultare la sezione FAQ "Come ripristinare la stampante?"
 - È possibile associare un solo dispositivo iOS alla volta con la stampante. Per condividere la stampante, disattivare il Bluetooth e attendere che un altro utente esegua l'associazione.

Manutenzione della stampante HP Sprocket

- Rimuovere impronte digitali, polvere e macchie dalla stampante utilizzando un panno asciutto in microfibra.
- Non rimuovere il coperchio superiore per evitare che polvere e residui penetrino nel percorso carta.
- Aggiornare il firmware della stampante. Assicurarsi che il dispositivo mobile utilizzato sia connesso a Internet, quindi aprire l'app HP sprocket. Se è disponibile un aggiornamento del firmware, viene visualizzata la schermata relativa. Per completare l'aggiornamento, attenersi alle istruzioni visualizzate sullo schermo. Prima dell'aggiornamento del firmware la stampante deve essere carica almeno al 50%.
- Mantenere aggiornata l'app sprocket. Se le app in uso non sono impostate per l'aggiornamento automatico, accedere all'App Store appropriato e assicurarsi di avere installato l'ultima versione.

Apple, il logo Apple, iPhone, iPad, iPod e iPod touch sono marchi di Apple Inc., registrati negli Stati Uniti e in altri paesi.

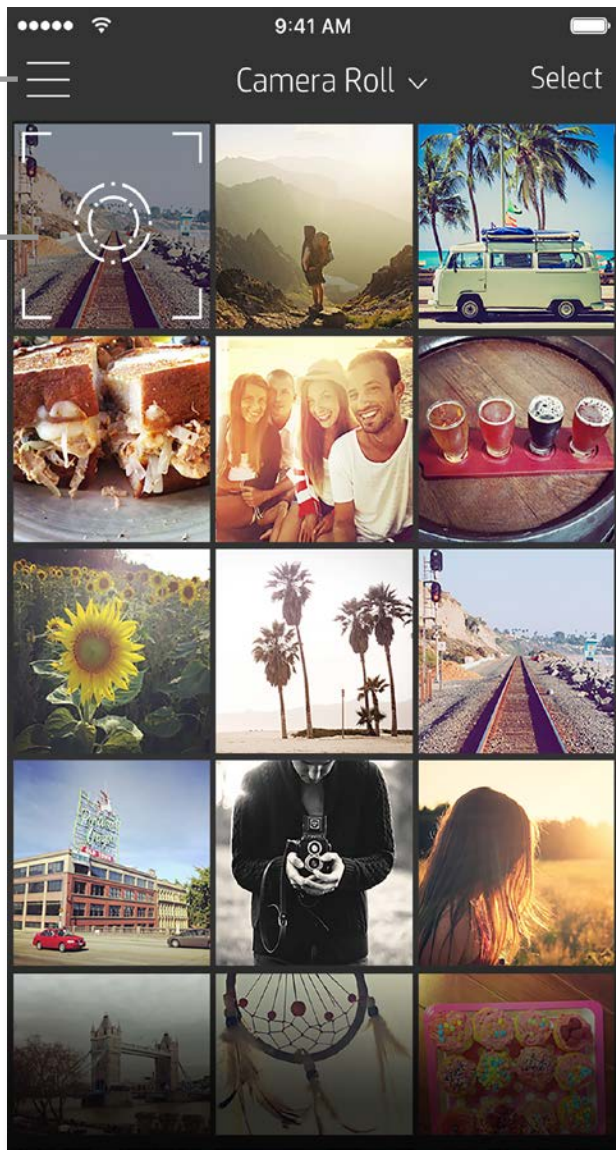
App Store è un marchio di servizio di Apple Inc. Android e Google Play sono marchi di Google Inc. Google e il logo Google sono marchi registrati di Google Inc.

Esplorazione dell'app sprocket

Esplorazione dei menu

Menu principale

Scatta una foto o digitalizza una stampa



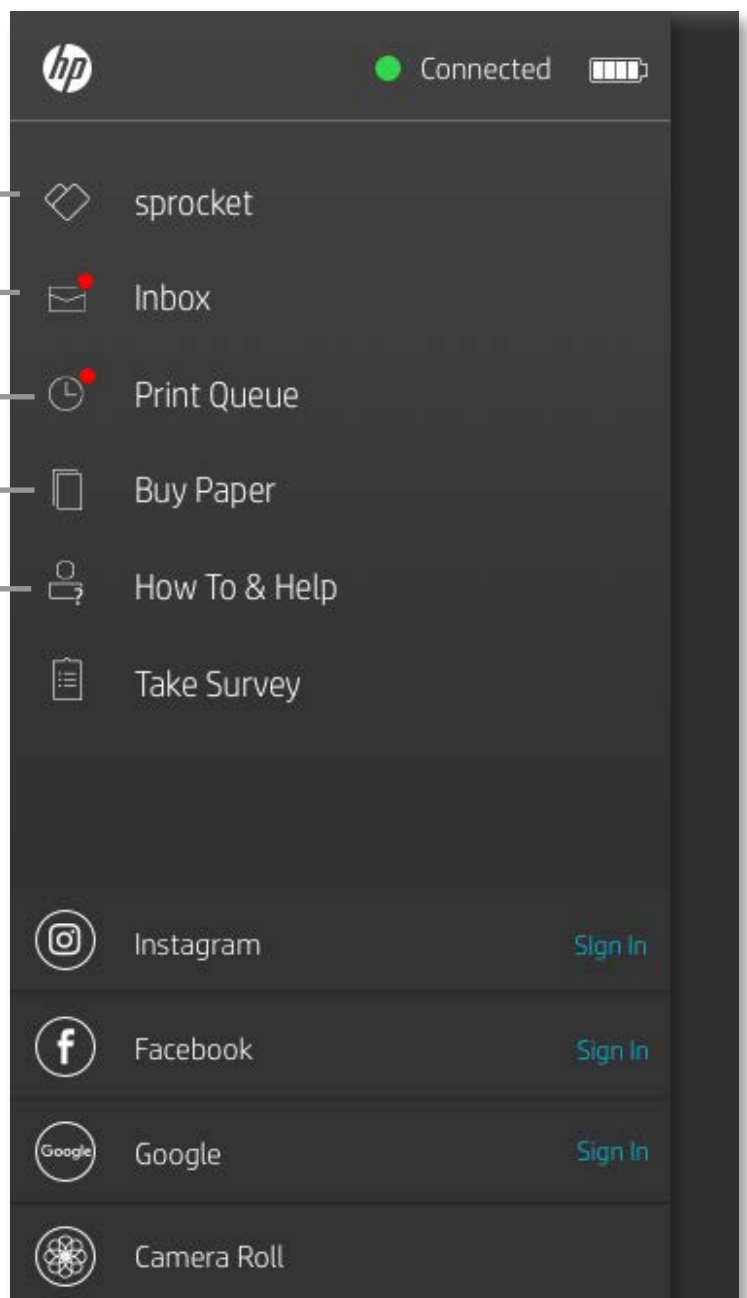
Visualizza informazioni sulla stampante associata

Riceve messaggi e notifiche dal team sprocket

Consente di aggiungere e visualizzare le immagini da stampare

Consente di acquistare carta fotografica HP Sprocket

Accede alla Guida e all'assistenza per la stampante



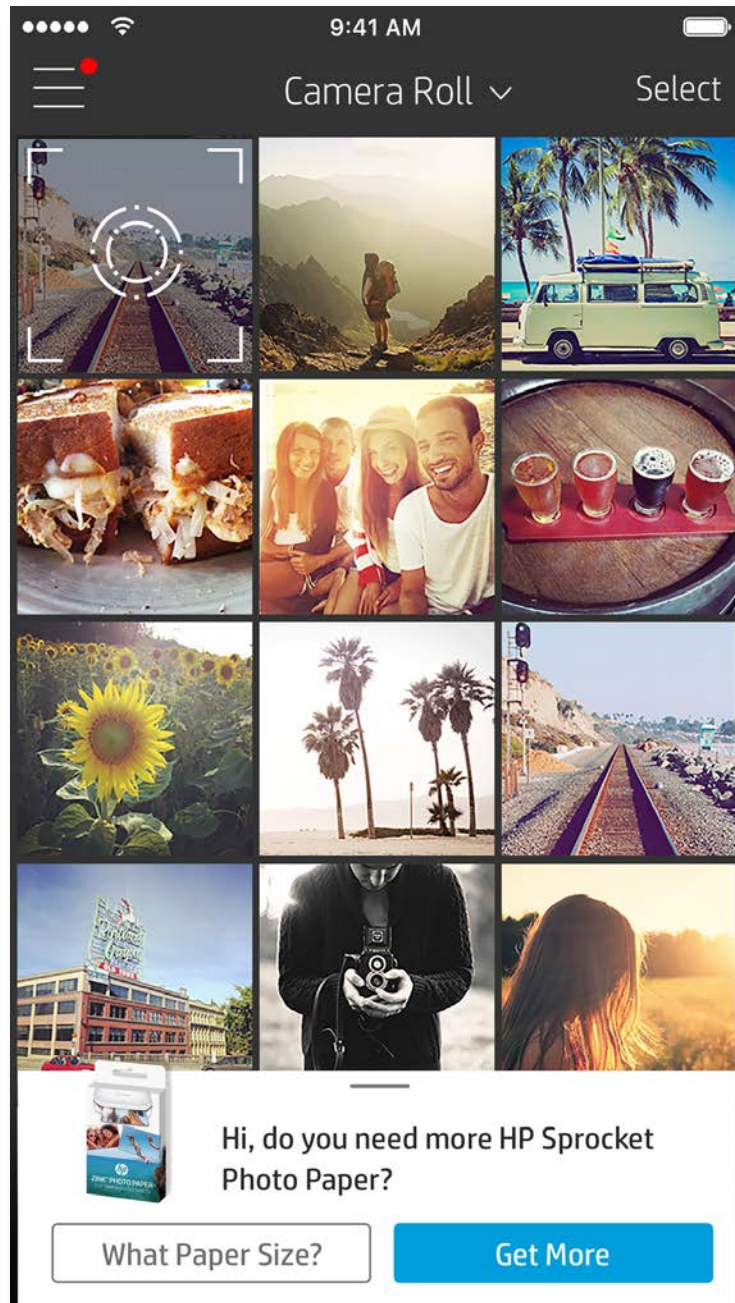
Uso del menu principale

Toccare **sprocket** per visualizzare le informazioni sulla stampante associata.

- Verificare lo stato della batteria e modificare le impostazioni di spegnimento automatico del dispositivo.
- Visualizzare l'indirizzo MAC, la versione del firmware e la versione dell'hardware. Tali informazioni saranno necessarie se si contatta il supporto HP Sprocket.
- In questa schermata verranno inoltre visualizzati gli aggiornamenti del firmware eventualmente disponibili.

Esplorazione delle raccolte foto

1. Dal menu principale, selezionare un social media di origine o la raccolta foto della fotocamera per visualizzare le origini foto supportate.
 2. Una volta selezionata un'origine per le foto, scorrere verso sinistra o destra sulla schermata per esplorare tutte le raccolte.
 3. Per ogni social media di origine, nella schermata viene visualizzato un segno fino a quando non si immetteranno le proprie credenziali, consentendo all'app sprocket di accedere alle proprie foto.
- Vedere "Impostazione dei social media di origine" per informazioni sull'accesso alle foto dagli account dei social media.



Le notifiche nell'app sprocket mostrano aggiornamenti, suggerimenti e caratteristiche salienti delle nuove funzionalità.

Scatto o selezione di una foto

1. Avviare l'app HP sprocket.
2. Nella schermata iniziale, toccare l'icona della fotocamera per scattare una foto. È inoltre possibile selezionare una foto sul dispositivo o da un social media di origine.
3. Se si sceglie di scattare una foto, la fotocamera si apre. Invertire la vista della fotocamera nell'angolo superiore sinistro. Toccare Esci per tornare alla raccolta.
4. Una volta scattata o selezionata una foto, è possibile modificarla, stamparla o condividerla.

Impostazione dei social media di origine

1. Nel menu principale, toccare Accedi per ciascuno dei social media di origine elencati, per consentire all'app sprocket di raccogliere le foto dai vari account.
2. L'utente viene reindirizzato alla pagina di accesso dell'app. Immettere le proprie credenziali per consentire all'app sprocket di accedere alle raccolte foto personali.
3. Selezionare una foto da modificare, stampare o condividerla. È possibile sfogliare le foto provenienti dai social media direttamente nell'app sprocket.

L'esperienza utente durante l'esplorazione dell'app sprocket può variare a seconda del sistema operativo utilizzato. Le differenze di stile comportano lievi variazioni in termini di funzionalità ed esperienza. Analogamente, i social media di origine possono variare in base all'area geografica.

Abilitazione della stampa mobile sprocket

La stampa sulla stampante HP Sprocket può essere abilitata anche dalla maggior parte delle app fotografiche.

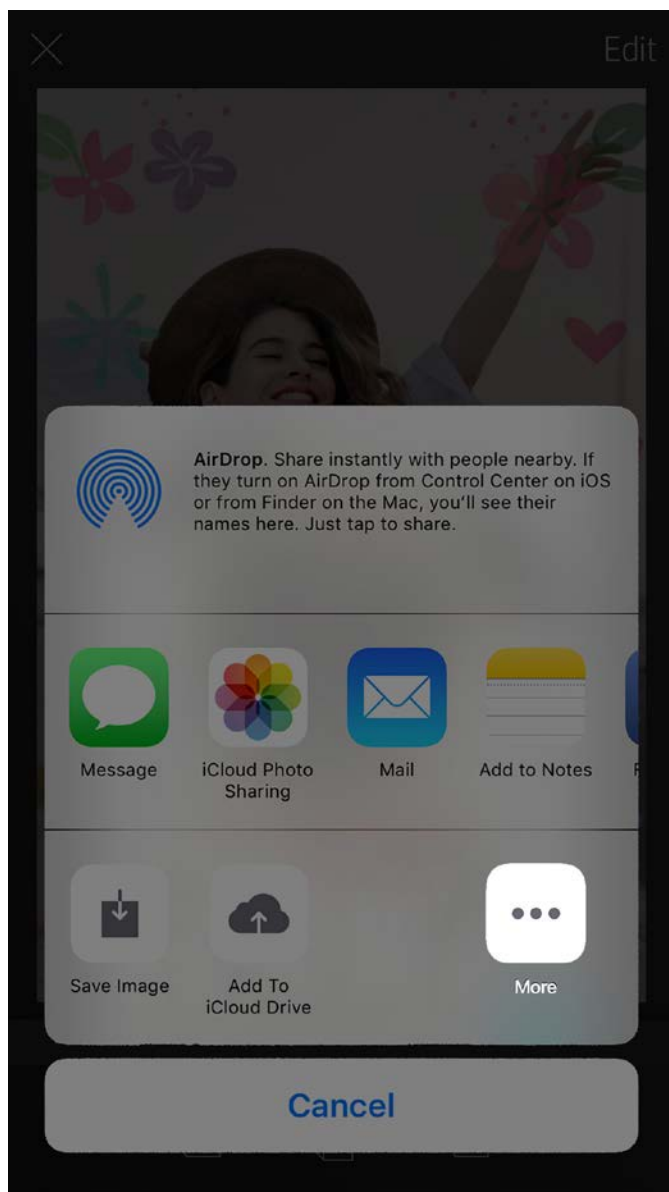
Per iPhone® o iPad®:

1. Nella schermata di anteprima toccare l'icona di condivisione nell'angolo superiore sinistro.
2. Selezionare l'icona Altro, con i tre puntini.
3. Attivare "Stampa su sprocket". È inoltre possibile trascinare "Stampa su sprocket" in cima all'elenco delle attività per semplificare l'accesso a tale funzione.

Activities		Done
Print to sprocket	<input checked="" type="checkbox"/>	☰
Save to Dropbox	<input checked="" type="checkbox"/>	☰
Send to Camera+	<input type="checkbox"/>	☰
Add To iCloud Drive	<input type="checkbox"/>	☰
AiO Remote	<input type="checkbox"/>	☰

Per Android™:

1. Nella schermata di anteprima toccare l'icona di condivisione nell'angolo superiore sinistro.
2. Selezionare "sprocket" per abilitare la stampa.



Anteprima immagine

È possibile modificare, stampare o condividere la foto dalla schermata di anteprima dell'immagine.

- Chiudere l'anteprima immagine toccando ✕ nell'angolo superiore sinistro.
- Toccare **Modifica** per personalizzare l'immagine.
- Toccare l'icona della stampante 🖨 per stampare.
- Utilizzare il pizzicamento con due dita per eseguire lo zoom, ruotare e ridimensionare la foto.
- Dall'anteprima immagine è inoltre possibile salvare le foto, eseguire la stampa affiancata o stampare più copie. Per accedere alla coda di stampa e alle funzioni di stampa affiancata e copia, scorrere rapidamente verso l'alto sulla barra grigio chiaro sopra le icone inferiori per mostrare queste funzionalità.




Modifica di una foto


Toccare **Modifica** per modificare l'aspetto di una foto, aggiungere testo o autoadesivi e applicare filtri. Non dimenticare di salvare la propria creazione, una volta completata la modifica, toccando il segno di spunta nell'angolo superiore destro.

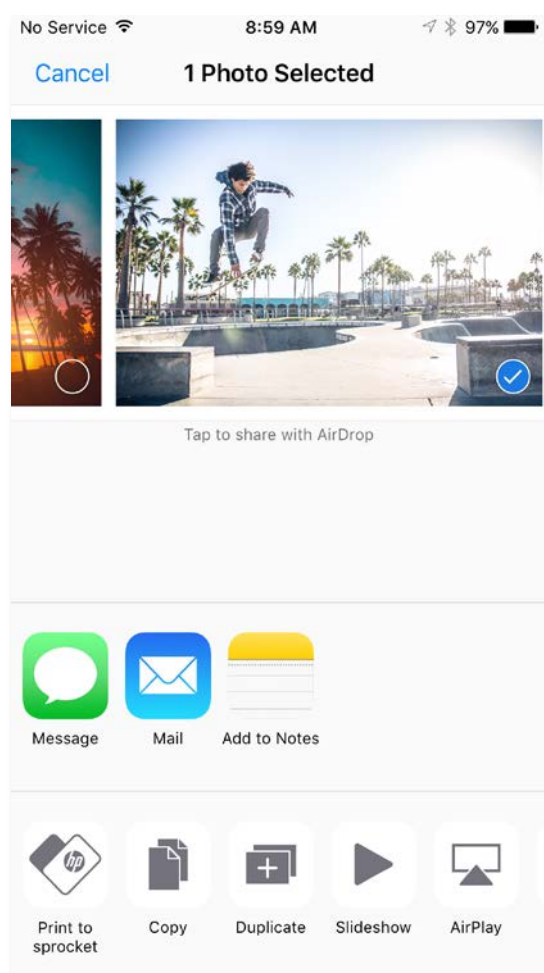


Stampa di una foto

1. Toccare l'icona di stampa  per inviare la foto alla stampante HP Sprocket.
 2. Viene visualizzato il messaggio di conferma, insieme all'indicatore di stato, per segnalare che il processo di stampa è in corso.
 3. La spia dell'indicatore LED di stato emette una luce bianca lampeggiante, il dispositivo emette un lieve ronzio, quindi viene avviata la stampa dell'immagine.
 4. Una volta stampata la foto, utilizzarla come elemento decorativo oppure rimuovere delicatamente il rivestimento posteriore della foto iniziando da un angolo. Incollarla su una cartellina, un raccogliore o in un album.
- Se, quando si preme il pulsante di stampa, viene visualizzato un messaggio di errore per segnalare che il dispositivo non è connesso alla stampante, verificare che la stampante sia ancora accesa, quindi riassociare il dispositivo mobile alla stampante e riprovare a stampare.
 - Prima di stampare, assicurarsi che nessun oggetto blocchi lo slot di uscita della carta.

Condivisione di una foto

1. Toccare l'icona di condivisione  per postare la foto sui social media e inviarla ad altre app.
2. Dopo aver toccato l'icona, è possibile inviare la foto tramite SMS, e-mail, memorizzazione nel cloud o social network. Una volta selezionata la modalità di condivisione desiderata, la foto viene caricata nell'applicazione appropriata per la fonte di informazione.



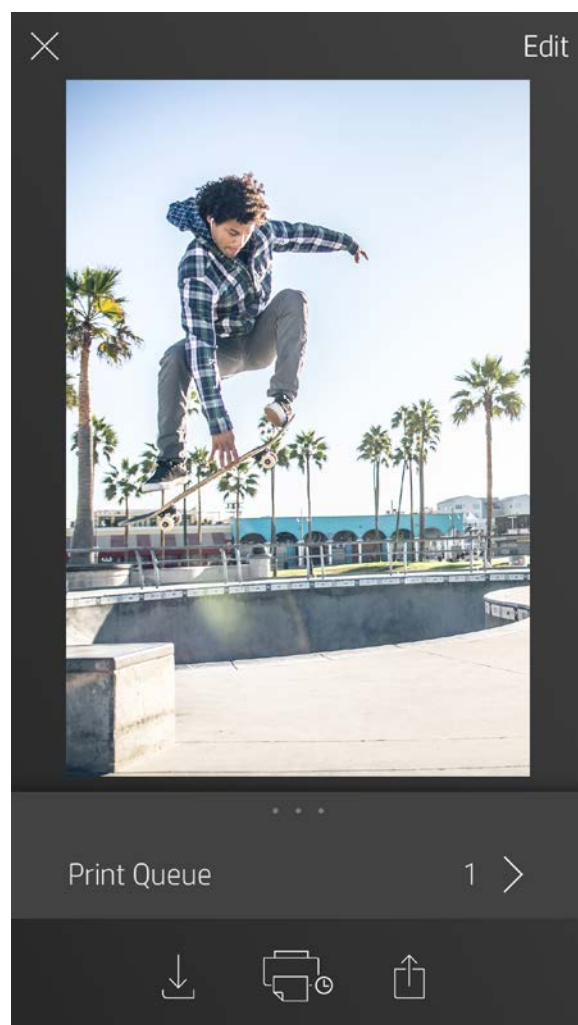
Nota: le opzioni di condivisione disponibili possono variare in base al sistema operativo e alle applicazioni installate sul dispositivo mobile.

Funzionalità dell'app Sprocket


Utilizzo della coda di stampa

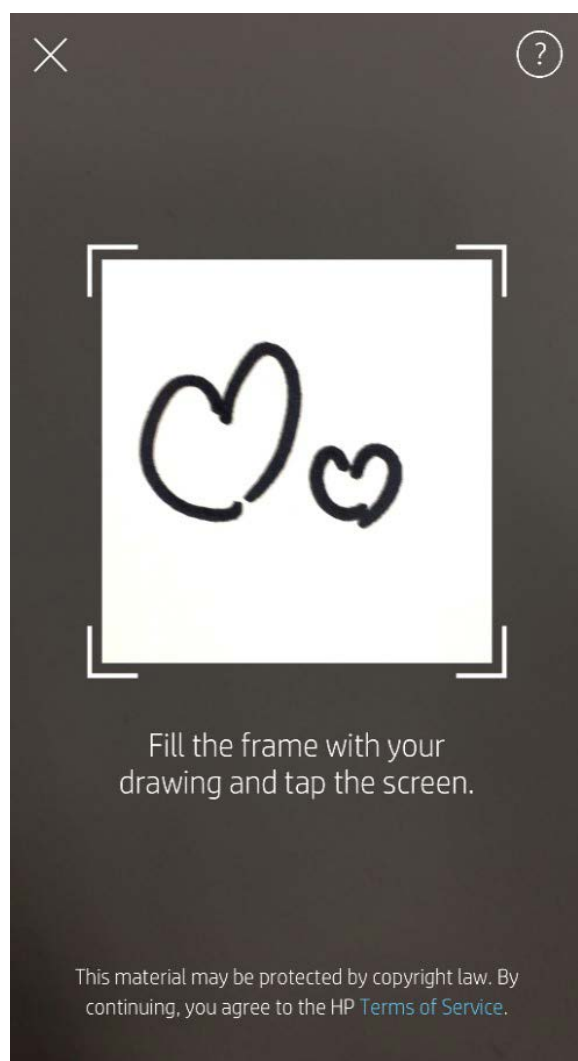
La coda di stampa consente di salvare foto da stampare in un secondo momento e inviare stampe consecutive al dispositivo.

- Accodamento delle foto offline per la stampa futura. È possibile inviare stampe alla stampante HP Sprocket anche mentre si viaggia. Quando si è pronti a stampare, accedere alla coda di stampa dal menu principale nell'app sprocket e avviare la stampa. Le stampe in coda non verranno eseguite automaticamente al ripristino della connessione.
- Invio di stampe multiple e consecutive alla stampante. Nella coda, le stampe vengono visualizzate nell'ordine in cui sono state inviate. Se la stampante esaurisce la carta, la immagini vengono aggiunte alla coda e vengono stampate dopo il caricamento della carta.
- Gestione della coda di stampa dal menu principale dell'app sprocket.
- Accedere alla coda di stampa dalla schermata di anteprima. Per visualizzare le stampe nella coda, toccare la barra grigio chiaro sotto la foto. Aggiungere una stampa toccando l'icona di stampa.



Creazione di adesivi personalizzati

1. Creare un disegno o un motivo personalizzato da aggiungere a una stampa sprocket.
 2. Nel menu Modifica, selezionare  per accedere alla raccolta adesivi.
 3. Nell'angolo inferiore sinistro, selezionare l'icona del segno più (+).
 4. Inserire il proprio disegno nel fotogramma e toccare lo schermo.
- Gli adesivi personalizzati vengono salvati nella raccolta adesivi personalizzata, che si trova accanto all'icona più (+) nella raccolta adesivi.
 - Per eliminare un adesivo dalla raccolta adesivi personalizzata, toccarlo e tenere premuto.
 - Per eliminare completamente la cartella della raccolta adesivi personalizzata, toccarla e tenere premuto.



Messaggi e notifiche nella posta in arrivo

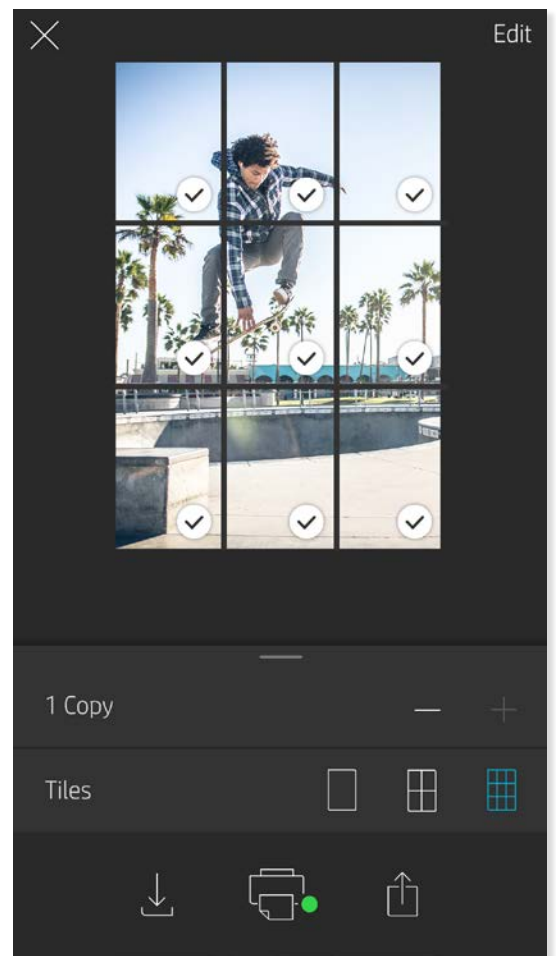
All'app sprocket vengono continuamente aggiunte funzionalità nuove e divertenti. Leggendo i messaggi e le notifiche relativi all'app sprocket nella Posta in arrivo, è possibile mantenersi aggiornati sulle esperienze sprocket. Abilitare le notifiche nell'app sprocket per ricevere aggiornamenti, suggerimenti e caratteristiche salienti della nuove funzionalità.

Stampa affiancata

1. Nella schermata di anteprima, toccare la barra grigio chiaro sotto la foto per visualizzare un menu nascosto.
2. Nella sezione Riquadri selezionare lo schema desiderato. Le foto possono essere stampate con una disposizione 2 x 2 o 3 x 3.
3. È possibile combinare le foto stampate per creare una grande stampa a mosaico.
 - Dallo stesso menu compresso è inoltre possibile aggiungere foto alla coda di stampa e stampare più copie.

Modalità fototessera

1. Aprire la schermata della fotocamera nell'app sprocket.
2. Nell'angolo inferiore sinistro della schermata della fotocamera, toccare l'icona rettangolare.
3. Selezionare Modalità fototessera. Quando si tocca l'icona dell'otturatore, la fotocamera scatta quattro foto di seguito, a intervalli regolari. Osservare l'indicatore girevole per determinare per quanto occorre rimanere in posa.
4. Le quattro foto acquisite vengono affiancate nella schermata di anteprima, nella stessa stampa.
 - Premere di nuovo l'icona dell'otturatore per interrompere le foto temporizzate durante gli scatti.



Rivivere i ricordi con la modalità di scansione

Con l'app sprocket le vecchie stampe riprendono vita. La modalità di scansione consente di utilizzare la schermata della fotocamera nell'app per digitalizzare foto sprocket stampate, per rivivere i ricordi grazie ad altre immagini e video dello stesso giorno o luogo, esperienze di realtà aumentata e contenuti online.



La modalità di scansione è disponibile solo per le foto stampate dall'app sprocket mobile (non dalla fotocamera istantanea). Tali stampe vengono automaticamente contrassegnate per supportare la modalità di scansione.

Rivivere i ricordi con le stampe digitalizzate. Le stampe digitalizzate possono richiamare esperienze relative a un giorno o luogo specifico, oppure rimandare a video e fonti di informazioni esterne, come i siti Web. Inoltre, la modalità di scansione consente di trasformare le foto stampate in esperienze di realtà aumentata.

Per eseguire la scansione:

1. Dalla raccolta foto dell'app sprocket, toccare l'icona della fotocamera/scansione nella raccolta.
2. Centrare la stampa sprocket, quindi premere a lungo al centro dello schermo per eseguire la scansione e rivelare la magia che si cela nella stampa.
 - Assicurarsi che la foto sia bene illuminata per evitare errori di scansione.

Video e modalità di scansione

L'app sprocket consente di stampare un fotogramma video e rivedere il video durante la scansione. Funziona con tutti i video di qualsiasi raccolta o social media di origine, oltre a quelli di Apple Live Photos™. Aprire il video nell'anteprima immagine, toccare l'icona di selezione del fotogramma video per scegliere il fotogramma da stampare, quindi toccare l'icona di stampa.

Magic Frame e modalità di scansione

È possibile aggiungere un Magic Frame a una foto e osservare i suoi tesori nascosti, che si rivelano durante la scansione. Selezionare un Magic Frame dalla sezione Fotogramma dell'Editor fotografico. È possibile scegliere fotogrammi quotidiani, stagionali o a tema.



Coda di stampa condivisa

Con la Coda di stampa condivisa, più persone possono inviare immagini a una stampante HP Sprocket utilizzando la Coda di stampa condivisa.

1. Nel **Menu principale**, selezionare **Coda di stampa**.
2. Utilizzare i pulsanti sulla parte superiore dello schermo per selezionare la **Ospita coda di stampa condivisa** oppure **Partecipa a coda di stampa condivisa**.
 - Ospitando la Coda di stampa condivisa, gli ospiti potranno inviare immagini alla propria coda di stampa. Partecipando come ospite, è possibile inviare immagini alla coda ospitata per la stampa.
 - Per utilizzare la Coda di stampa condivisa, sia l'ospitante che gli ospiti devono abilitare l'apposito pulsante nella coda di stampa.

Una volta connessi alla stampa, è possibile dare il via alla festa!

Informazioni sulla sicurezza

Per le informazioni sulla sicurezza e sulle norme vigenti, consultare il documento incluso nell'imballo del prodotto.



Informazioni relative alla sicurezza della batteria

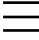
- Non smontare il prodotto o la batteria né cortocircuitare i poli della batteria.
- Evitare il contatto con una batteria danneggiata o che presenti fuoriuscita di liquido.
- L'uso del prodotto da parte dei minori deve sempre avvenire con la supervisione di un adulto.
- Non smontare, danneggiare, schiacciare o incendiare la batteria.
- Non utilizzare la stampante se la batteria del prodotto si sta ingrossando e sta causando l'espansione del prodotto.
- Tenere il dispositivo al riparo da alte temperature e umidità.

Caratteristiche tecniche

Specifiche	Descrizione
Codici dei prodotti	X7N07A (bianco) X7N08A (nero)
Dimensioni e peso	<ul style="list-style-type: none">• Dimensioni: 116 x 75 x 23 mm (4,53 x 2,95 x 0,87 pollici)• Peso: 0,172 kg (0,379 lb)
Connettività	Bluetooth 3.0 NFC (Near Field Communication) passivo
Gestione della stampante	App HP sprocket
Alimentatore	Batteria interna ricaricabile Polimeri di litio 7,4 V 500 mAh a due celle
Tempo di ricarica	Fino a 90 minuti
Consumo elettrico	0,9 W (standby) Media 15,91 W (in base alla prima stampa) Massimo 34,49 W a 25° C (77° F)
Tecnologia di stampa	Stampa termica con una stampante ZINK® Zero Ink® <ul style="list-style-type: none">• Nota: la stampante HP Sprocket non utilizza cartucce di inchiostro per la stampa.
Carta supportata	Carta fotografica HP Sprocket 5,0 x 7,6 cm (2 x 3")
Stampa senza bordi	Sì
Tipi di file supportati	.jpeg, .tiff (solo iOS), .gif, .bmp e .png <ul style="list-style-type: none">• Nota: se si invia un tipo di file non supportato, il processo di stampa non riesce.
Capacità del vassoio della carta	Fino a 10 pagine con Smartsheet®
Memoria	Fino a 512 MB
Qualità di stampa	313 x 400 punti per pollice (dpi)
Sistemi operativi mobili	Android™ v4.4 e superiore iOS v8.0 e versioni successive
Pannello di controllo	Pulsante di accensione Pulsante Reimposta Spie degli indicatori di ricarica e stato
Parametri ambientali	<ul style="list-style-type: none">• Umidità in funzionamento: da 5% a 70% HR (consigliata)• Umidità in condizioni non operative: da 5% a 90% di umidità relativa• Temperatura operativa: da 5 a 40°C (da 41° a 104°F)• Temperatura operativa consigliata: da 15 a 32°C (da 59° a 90°F)• Temperatura di conservazione: da -30 a 70°C (da -22 a 158°F)
Garanzia	1 anno di garanzia limitata sull'hardware Visitare hpsprocket.com per ulteriori informazioni.
Numero di modello normativo	Al prodotto viene assegnato un numero di modello normativo per ragioni legate all'identificazione prevista dalle normative. Il numero di modello normativo per il prodotto è SNPRH-1603. <ul style="list-style-type: none">• Nota: questo numero non deve essere confuso con il nome commerciale (stampante HP Sprocket) o con i codici di prodotto (X7N07A e X7N08A).

Risoluzione dei problemi e FAQ

Se non è possibile stampare

- **Accendere la stampante.** Per impostazione predefinita, l'impostazione della stampante ne prevede lo spegnimento dopo 5 minuti. Per modificare le impostazioni di spegnimento automatico, aprire l'app HP Sprocket sul dispositivo mobile in uso. Toccare , toccare **sprocket**, quindi **Auto Off**. Selezionare il valore desiderato per l'impostazione relativa allo spegnimento.
- **Caricare la stampante.** Sulla stampante, la spia dell'indicatore di stato è fissa bianca quando la stampante è accesa e la spia dell'indicatore di carica è fissa verde quando la stampante è collegata e completamente carica.
- **Verificare che il Bluetooth sia attivato e associato alla stampante.** Se la stampante è già associata al dispositivo mobile, spegnere e riaccendere il Bluetooth per risolvere il problema.
- **Verificare che la stampante contenga carta fotografica nel vassoio di alimentazione.** Caricare fino a 10 fogli di carta fotografica con HP ZINK® Smartsheet blu.
- **Avvicinare la stampante e il dispositivo mobile.** I segnali Bluetooth possono risultare più deboli a lunga distanza.
- **Aggiornare il firmware della stampante.** Assicurarsi che il dispositivo mobile utilizzato sia connesso a Internet, quindi aprire l'app HP sprocket. Se è disponibile un aggiornamento del firmware, viene visualizzata la schermata relativa. Per completare l'aggiornamento, attenersi alle istruzioni visualizzate sullo schermo. Prima dell'aggiornamento del firmware la stampante deve essere carica almeno al 50%.
- **Reimpostare la stampante.** Sulla stampante, individuare il forellino accanto alla porta di ricarica, inserire uno spillo nel punto di accesso del pulsante di ripristino, quindi premere il pulsante finché la stampante non si spegne. Riavviare la stampante.



Per il miglioramento della qualità di stampa

Per migliorare la qualità di stampa, utilizzare questi suggerimenti e le funzionalità di modifica dell'app sprocket.

- **Utilizzare carta fotografica HP Sprocket originale.** ZINK™ produce carta fotografica personalizzata per una vasta gamma di stampanti, ad esempio Polaroid, LG e HP. Per risultati ottimali, HP consiglia di utilizzare carta fotografica HP Sprocket. Per acquistare carta fotografica HP Sprocket originale, visitare il sito hpsprocket.com/start. È possibile acquistare la carta fotografica originale HP Sprocket anche presso altri rivenditori.
- Caricare sempre lo Smartsheet HP ZINK® blu appartenente alla stessa confezione di carta fotografica attualmente in uso nella stampante. Caricare lo Smartsheet HP ZINK® blu nel vassoio di alimentazione con il codice a barre rivolto verso il basso e la carta fotografica con il lato di stampa rivolto verso l'alto, quindi inviare un processo di stampa.
- **Lasciare raffreddare la stampante per alcuni minuti tra un processo di stampa e l'altro.**
- **Conservare la carta fotografica in un luogo fresco e asciutto ed evitare il contatto con l'acqua.**
- **Aggiornare il firmware della stampante.**

È possibile stampare utilizzando più stampanti?

Sì. È possibile collegarsi e stampare utilizzando più stampanti, ma non collegarsi a più stampanti contemporaneamente.

Come eliminare un inceppamento della carta

Se l'alimentazione della carta si interrompe, potrebbe essersi verificato un inceppamento. Eliminare l'inceppamento della carta e riavviare la stampante tenendo premuto il pulsante di accensione.

1. Nell'app sprocket, premere OK per cancellare il messaggio di errore.
2. Spegnerne la stampante.
3. Rimuovere il coperchio della carta facendolo scorrere nella direzione opposta a quella dello slot di uscita.
Rimuovere tutta la carta fotografica rimasta nel vassoio di alimentazione.
4. Rimuovere delicatamente la carta inceppata dal vassoio di alimentazione.
5. Ricaricare la carta fotografica rimanente con il lato di stampa rivolto verso l'alto.
6. Allineare il coperchio della carta alle guide all'esterno della stampante, quindi far scorrere il coperchio della carta verso lo slot di uscita finché non risulta completamente inserito.
7. Accendere la stampante.

Per le immagini relative al caricamento della carta, vedere a pagina 2 della Guida dell'utente per la stampante HP Sprocket.

Come fissare un cordino alla stampante

Fissare un cordino (da acquistare separatamente) alla stampante per assicurarla al polso, a un moschettone, ecc.

NOTA: assicurarsi che il cordino contenga un cinturino abbastanza sottile da essere inserito nel punto di aggancio della stampante.

1. Spegnerne la stampante e rimuovere il coperchio superiore facendolo scorrere ed estraendolo dallo slot.
2. Rimuovere eventuale carta fotografica sparsa dal vassoio di alimentazione e individuare il punto di aggancio del cordino sulla parte superiore della stampante.
3. Con il cordino in una mano, inserire il passante più piccolo del cordino nel foro della stampante fino al passaggio di circa metà del cordino attraverso il foro. Inserire un'estremità nell'estremità opposta del cordino.
4. Serrare il cordino tirando l'estremità opposta.
5. Ricaricare la carta fotografica rimanente con il lato di stampa rivolto verso l'alto, allineare il coperchio superiore alle guide all'esterno della stampante, quindi inserirlo nello slot di uscita facendolo scivolare fino a quando non scatta in posizione. Accendere la stampante.