



Kullanıcı Kılavuzu

© Copyright 2017 HP Development Company, L.P.

Windows, Microsoft Corporation kuruluşunun ABD'de ve/veya diğer ülkelerdeki bir tescilli ticari markası veya ticari markasıdır.

Buradaki bilgiler önceden haber verilmeksizin değiştirilebilir. HP ürünlerine ve hizmetlerine ilişkin tüm garantiler, bu ürün ve hizmetlerle birlikte verilen garanti beyanlarında açıkça belirtilir. Buradaki hiçbir ifade ek bir garanti olarak yorumlanmamalıdır. HP, işbu belgedeki teknik veya yazım hatalarından veya kusurlardan sorumlu tutulamaz.

Ürün bildiri

İşbu kılavuz, çoğu modelde ortak olan özellikleri açıklamaktadır. Bazı özellikler, ürününüzde kullanılabilir olmayabilir. En güncel kullanım kılavuzuna erişmek için, <http://www.hp.com/support> adresine gidin ve bulunduğunuz ülkeyi seçin. **Ürününüzü bulun** bölümünü seçip ekrandaki yönergeleri izleyin.

İkinci Baskı: Şubat 2017

Belge Parça Numarası: 917406-142

Bu Kılavuz Hakkında

Bu kılavuz monitör özellikleri, monitörün kurulumu ve teknik özellikler hakkında bilgi verir.

UYARI! Önlenmemesi durumunda ölüme veya ciddi yaralanmaya **yol açabilecek** tehlikeli bir durumu belirtir.

DİKKAT: Önlenmemesi durumunda küçük veya orta dereceli yaralanmaya **yol açabilecek** tehlikeli bir durumu belirtir.

NOT: Ana metindeki önemli noktaları vurgulamaya veya tamamlamaya yönelik ilave bilgileri içerir.

İPUÇU: Bir görevi tamamlamak için yararlı ipuçları verir.



İçindekiler

1 Başlarken	1
Önemli güvenlik bilgileri	1
Ürün özellikleri ve bileşenleri	2
Özellikler	2
Arka bileşenler	3
Ön bileşenler	4
Monitörü kurma	4
Monitör standını takma	4
Kabloları bağlama	5
Monitörü ayarlama	7
Monitörü açma	7
Monitör standını çıkarma	8
Monitörü monte etme	9
Güvenlik kablosu takma	10
2 Monitörü kullanma	11
Yazılım ve yardımcı programlar	11
Bilgi dosyası	11
Görüntü Renk Eşleme dosyası	11
INF ve ICM dosyalarını yükleme	11
Optik diskten (belirli bölgelerde kullanılabilir) yükleme	11
Web'den indirme	11
Ekran menüsünü (OSD) kullanma	12
İşlev düğmeleri atama	13
Otomatik Uyku Modunu Kullanma	14
Düşük Mavi Işık Modunu ayarlama	14
3 Destek ve sorun giderme	15
Sık karşılaşılan sorunları çözme	15
Otomatik düzeltme işlevini kullanma (analog giriş)	16
Görüntü performansını optimize etme (analog giriş)	17
Düğme kilitlenmesi	18
Ürün desteği	18
Teknik desteği aramadan önce	18
Seri numarası ve ürün numarasını bulma	19

4 Monitör bakımı	20
Bakım yönergeleri	20
Monitörü temizleme	20
Monitörü taşıma	20
Ek A Teknik özellikler	21
68,59 cm/27 inç	21
Ön ayarlı ekran çözünürlükleri	22
68,59 cm/27 inç	22
Kullanıcı modları girme	22
Enerji tasarrufu özelliği	22
Güç adaptörü	23
Ek B Erişilebilirlik	24
Desteklenen yardımcı teknolojiler	24
Destek merkezine başvurma	24

1 Başlarken

Önemli güvenlik bilgileri

Monitörle birlikte bir AC güç kablosu verilir. Başka bir kablo kullanılacaksa, yalnızca bu monitöre uygun bir güç kaynağı ve bağlantısı kullanın. Monitörle birlikte kullanılacak doğru güç kablosu seti hakkında bilgi edinmek için, optik diskte veya belge setinde bulunan *Ürün Bildirimleri*'ne bakın.

⚠ UYARI! Elektrik çarpması veya donanımın hasar görmesi riskini azaltmak için:

- Elektrik kablosunu, her zaman kolayca erişilebilir bir AC prizine takın.
- Bilgisayarın elektrik bağlantısını, güç kablosunu AC prizinden çekerek kesin.
- Güç kablonuzda üç uçlu bir fiş varsa, kabloyu üç uçlu bir topraklı prize takın. Güç kablosunun topraklama ucunu devre dışı bırakmayın (örneğin, 2 uçlu bir adaptör takarak). Topraklama ucu önemli bir güvenlik özelliğidir.

Güvenliğiniz için güç kablolarının veya diğer kabloların üzerine hiçbir şey koymayın. Kabloları kimsenin basmayacağı veya takılmayacağı şekilde düzenleyin.

Ciddi yaralanma riskini azaltmak için, *Güvenlik ve Rahat Kullanım Kılavuzu*'nu okuyun. Burada bilgisayar kullanıcıları için doğru iş istasyonu kurulumu ile doğru duruş, sağlık ve çalışma alışkanlıkları açıklanmaktadır. *Güvenlik ve Rahat Kullanım Kılavuzu*'nda elektrik ve mekanikle ilgili güvenlik bilgileri de bulunur. *Güvenlik ve Rahat Kullanım Kılavuzu* internette şu adreste bulunmaktadır: <http://www.hp.com/ergo>.

⚠ DİKKAT: Bilgisayarın olduğu kadar, monitörün de korunmasını sağlamak için bilgisayarın ve çevre birimlerinin (monitör, yazıcı veya tarayıcı gibi) tüm güç kablolarını, anahtarlı uzatma kablosu veya Kesintisiz Güç Kaynağı (UPS) gibi, bir çeşit aşırı gerilim koruması aygıtına bağlayın. Tüm anahtarlı uzatma kabloları aşırı gerilim koruması sağlamaz; anahtarlı uzatma kabloları bu özelliğe sahip olduklarına dair özel olarak etiketlenmelidir. Aşırı gerilim korumasının başarısız olması durumunda ekipmanı değiştirebilmeniz için Hasar Halinde Değiştirme Politikası sunan üreticilerin anahtarlı uzatma kablolarını kullanın.

HP LCD monitörünüzü düzgün şekilde desteklemek üzere tasarlanmış uygun ve doğru boyutta mobilya kullanın.

⚠ UYARI! Komodinlerin, kitaplıkların, rafların, sehpaaların, hoparlörlerin, sandıkların veya tekerlekli sehpaaların üstüne uygunsuz şekilde yerleştirilen LCD monitörler düşüp yaralanmalara neden olabilir.

Çekilmesini, tutulmasını veya takılarak düşmeye yol açmasını önlemek için LCD monitöre bağlı tüm kablo ve kordonların yönlendirilmesine dikkat edilmelidir.

AC prizine bağlı ürünlerin toplam amper değerinin elektrik prizinin akım değerini aşmadığından ve kabloya bağlı ürünlerin toplam amper değerinin kablounun değerini aşmadığından emin olun. Her aygıtın amper değerini (AMPS veya A) belirlemek için güç etiketine bakın.

Monitörü kolayca erişebileceğiniz bir AC prizinin yakınına yerleştirin. Monitörün bağlantısını fişi sıkıca kavrayıp AC prizinden çıkararak kesin. Monitör bağlantısını kesmek istediğinizde, asla monitör kablosundan çekmeyin.

Monitörü düşürmeyin veya sabit olmayan bir yüzeye koymayın.

📄 NOT: Bu ürün, eğlence amaçlı kullanım için uygundur. Çevredeki ışık ve parlak yüzeylerin ekrandan rahatsız edici yansımalarından kaynaklanabilecek girişimi önlemek için monitörü aydınlatması kontrol edilebilen bir ortama yerleştirmeyi göz önünde bulundurun.

Ürün özellikleri ve bileşenleri

Özellikler

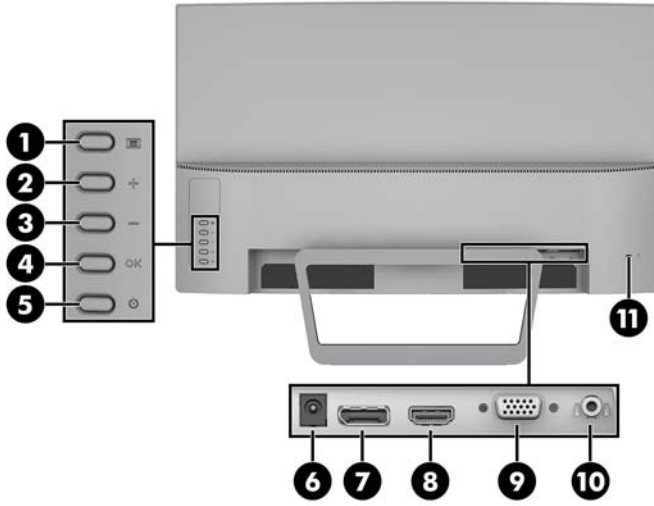
Işık yayan diyotlu (LED) arka ışıklı monitörün etkin bir matrisi, VA (dikey hizalama) paneli bulunmaktadır. Monitör özellikleri arasında aşağıdakiler bulunmaktadır:

- 68,59 cm (27 inç) kıvrımlı 1800r, 1920 x 1080 FHD çözünürlük, ayrıca daha düşük çözünürlükler için tam ekran desteği; en boy oranı korunarak maksimum görüntü boyutu sağlayan özel ölçeklendirmeye sahiptir
- LED arka ışıklı yansımaz panel
- Oturma, ayakta durma veya iki yana hareket etme konumlarında ekranın görülebilmesini sağlayan, geniş görüntüleme açısı
- Eğebilme özelliği
- Esnek monitör montaj çözümleri için çıkarılabilir ayak
- VGA video girişi (kablo verilir)
- HDMI (Yüksek Tanımlı Çoklu Ortam Arabirimi) video girişi
- DisplayPort video girişi
- İşletim sisteminiz tarafından destekleniyorsa tak ve kullan özelliği
- İsteğe bağlı güvenlik kablosu için monitörün arkasında yer alan güvenlik kablosu yuvası
- Kolay kurulum ve ekran en iyi duruma getirmesi için birkaç dilde ekran menüsü (OSD) ayarları
- Monitör ayarlarının yapılması ve hırsızlık caydırma özelliğinin etkinleştirilmesi için HP Display Assistant (Ekran Yardımcısı) yazılımı
- Monitör sürücülerini ve ürün belgelerini içeren belirli bölgelerde monitörle birlikte verilen yazılım ve belge optik disk
- Düşük güç tüketimi gereksinimlerini karşılayan enerji tasarrufu özelliği
- Daha rahatlatıcı ve daha az yoran bir görüntü oluşturmak için Düşük Mavi Işık Modu ayarı
- Monitörü bir duvara veya hareketli kola monte etmek için VESA montaj dirseği



NOT: Güvenlik ve yasal düzenleme bilgileri için birlikte verilen optik diskinizde veya belge setinizde bulunan *Ürün Bildirimleri*'ne başvurun. Ürününüz için kullanıcı kılavuzu güncelleştirmeleri bulmak üzere <http://www.hp.com/support> adresine gidin. **Find your product** (Ürününüzü bulun) bölümünü seçip ekrandaki yönergeleri izleyin.

Arka bileşenler



Bileşen	İşlev
1	Menu/OK (Yanıtla/Ara) düğmesi OSD menüsü açıksa, seçimi doğrulamak için bu düğmeye basın. OSD menüsü kapalıysa, OSD menüsünü açmak için bu düğmeye basın.
2	Plus/Up/Next Giriş Bağlantı Noktası düğmesi OSD menüsü açıksa, bu düğmeye basarak OSD menüsünde ilerleyebilir ve ayar düzeylerini artırabilirsiniz. OSD menüsü kapalıysa, monitörün giriş kaynağını sonraki etkin girişe geçirmek için basın. *
3	Minus/Down/Viewing (Eksi/Aşağı/Görüntüleme) Modları düğmesi OSD menüsü açıksa, bu düğmeye basarak OSD menüsünde gezinebilir ve ayar düzeylerini azaltabilirsiniz. OSD menüsü kapalıysa, Görüntüleme Modları menüsünü açmak için bu düğmeye basın. *
4	Exit/Back/Information (Bilgi/Çıkış/Geri) düğmesi OSD menüsü açıksa, OSD menüsünden çıkmak veya üst seviyeye geri dönmek için basın. OSD menüsü kapalıysa, Bilgi menüsünü açmak için bu düğmeye basın. *
5	Power (Güç) düğmesi Monitörü açar veya kapatır.
6	Güç konektörü AC adaptörünü monitöre bağlar.
7	DisplayPort Bir DisplayPort kablosunu kaynak aygıtıya bağlar.
8	HDMI bağlantı noktası Bir HDMI kablosunu kaynak aygıtıya bağlar.
9	VGA bağlantı noktası VGA kablosunu kaynak aygıtıya bağlar.
10	Ses çıkışı (kulaklık) jakı İsteğe bağlı güçlü stereo hoparlörleri veya kulaklıkları monitöre bağlar. UYARI! Kişisel yaralanma riskini azaltmak için kulaklıkları, kulakiçi kulaklıkları veya mikrofonlu kulaklığı kullanmadan önce ses düzeyini ayarlayın. Ek güvenlik bilgileri için, ürününüzle birlikte verilmişse optik diskte yer alan <i>Ürün Bildirimleri</i> 'ne bakın.
11	Güvenlik kablosu yuvası Monitöre isteğe bağlı bir güvenlik kablosu ekler.

NOT: * Düğmeler 2-4, varsayılan ayarları OSD menüsünden sık kullandığınız ve hızla erişmek istediğiniz farklı bir menü seçimine değiştirebilen işlev düğmeleridir. Daha fazla bilgi için, bkz. [İşlev düğmeleri atama, sayfa 13](#).

Ön bileşenler

Güç düğmesi monitörün ön panelinde bulunur.



Monitörü kurma

Monitör standını takma

⚠ DİKKAT: LCD panelin yüzeyine dokunmayın. Panele basınç yapılması renk bütünlüğünde dağılmaya veya sıvı kristallerin bozulmasına neden olabilir. Böyle bir durumda ekran normal durumuna geri döndürülemez.


1. Monitörü alt kısmı yukarı bakacak şekilde düz bir yüzeye konumlandırın.

⚠ DİKKAT: Standı takarken monitörü ön yüzü aşağıya bakacak şekilde yatırmayın. Monitör panelindeki kıvrım üzerindeki gerilim, monitörün önü aşağıya bakar biçimde yerleştirilmiş olması durumunda panele hasar verecektir.


2. Tabanı standı kaydırın ve sıkıca yerine kilitlemek için basın.



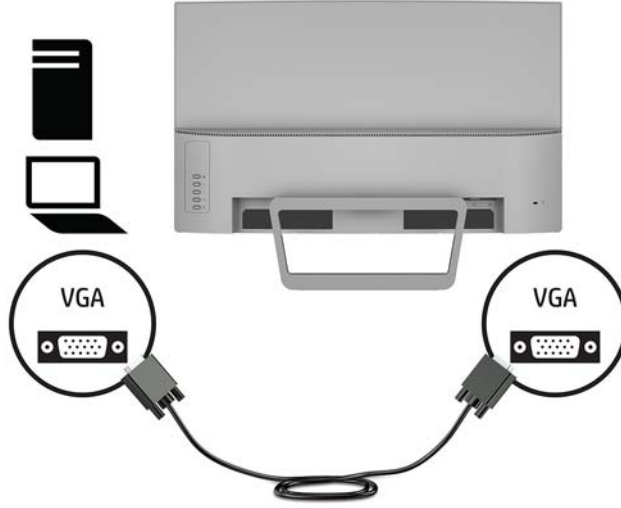
Kabloları bağlama

 **NOT:** Monitörle birlikte belirli kablolar verilir. Bu bölümde gösterilen tüm kablolar monitörle birlikte verilmez.

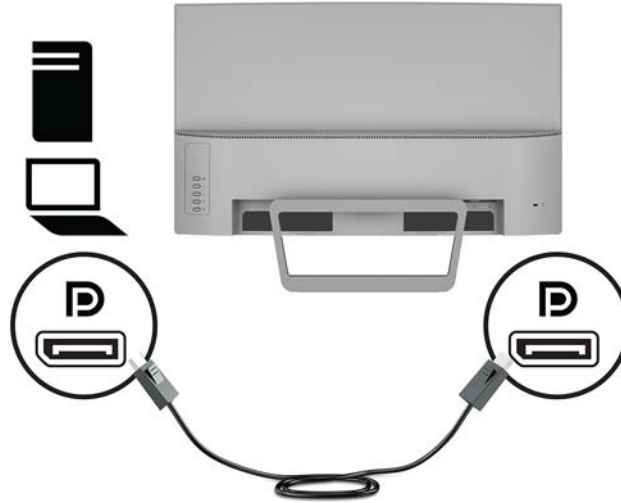
1. Monitörü bilgisayarınızın yakınında uygun ve iyi havalandırılan bir konuma yerleştirin.
2. Video girişi bağlantı noktasına bir video kablosu bağlayın.

 **NOT:** Monitör, hangi girişlerde geçerli video sinyalleri olduğunu otomatik olarak algılar. Girişler, Menü düğmesine basılıp on-screen display (OSD) menüsüne erişilerek ve **Giriş Denetimi** ögesine gidilerek seçilebilir.

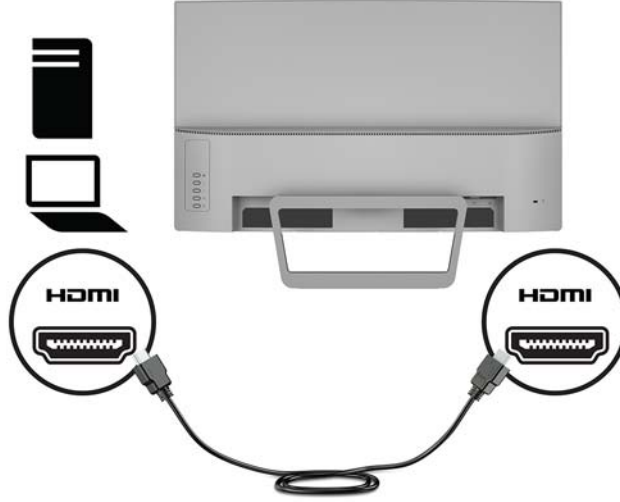
- VGA kablosunun bir ucunu monitörün arkasındaki VGA bağlantı noktasına, diğer ucunu da kaynak ağıta takın.



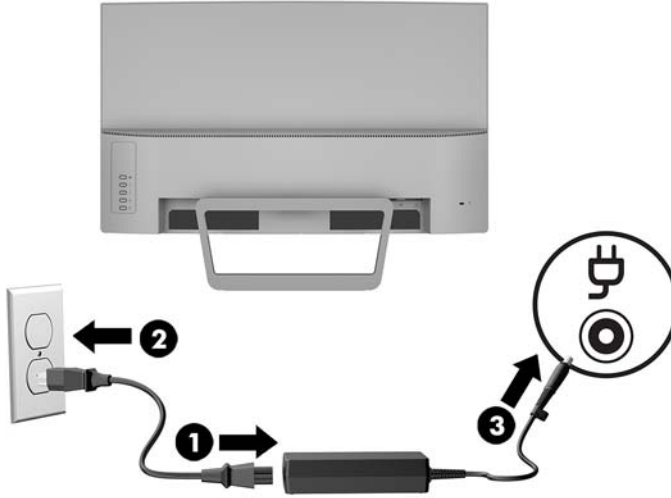
- DisplayPort kablosunun bir ucunu monitörün arkasındaki DisplayPort bağlantı noktasına, diğer ucunu da kaynak ağıta bağlayın.



- HDMI kablosunun bir ucunu monitörün arkasındaki HDMI bağlantı noktasına, diğer ucunu da kaynak aygıta takın.



3. Güç kablosunun bir ucunu AC adaptörüne (1) bağlayın ve güç kablosunun diğer ucunu topraklı bir AC prize (2) bağlayın. Ardından, AC adaptörünü monitöre (3) bağlayın.



⚠ UYARI! Elektrik çarpması veya donanımın hasar görmesi riskini azaltmak için:

Güç kablosunun topraklama fişini devre dışı bırakmayın. Topraklama fişi önemli bir güvenlik özelliğidir.

Güç kablosunu her zaman erişebileceğiniz topraklı (toprak bağlantılı) bir AC prize takın.

Ekipmandan elektrik bağlantısını, güç kablosunu AC prizinden çekerek kesin.

Güvenliğiniz için güç kablolarının veya diğer kabloların üzerine hiçbir şey koymayın. Kabloları kimsenin basmayacağı veya takılmayacağı şekilde düzenleyin. Kablodan tutarak çekmeyin. Güç kablosunu AC prizinden çıkarırken kabloyu fişten tutun.

Monitörü ayarlama

Monitörü rahat bir göz seviyesine ayarlamak için monitörü arkaya veya öne doğru eğin.



Monitörü açma

1. Bilgisayarı açmak için bilgisayar üzerindeki güç düğmesine basın.
2. Monitörü açmak için monitörün arka tarafındaki güç düğmesine basın.



⚠ DİKKAT: Aynı durağan görüntüyü ekranda 12 saat veya daha uzun süre kesintisiz kullanmama boyunca görüntüleyen monitörlerde görüntü izi oluşabilir. Monitör ekranında resim izi olmaması için uzun bir süre kullanmayacaksınız her zaman ekran koruyucusu uygulamasını etkinleştirmeniz veya monitörü kapatmanız gerekir. Görüntü izi tüm LCD ekranlarda oluşabilecek bir durumdur. "Görüntü izi" bulunan monitörler HP garantisinde değildir.

📝 NOT: Güç düğmesine basıldığında bir şey olmuyorsa, Power Button Lockout (Güç Düğmesini Kilitleme) özelliği etkinleştirilmiş olabilir. Bu özelliği devre dışı bırakmak için monitörün güç düğmesini 10 saniye basılı tutun.

📝 NOT: Güç ışığını OSD menüsünden devre dışı bırakabilirsiniz. Monitörün arkasındaki Menü düğmesine basın, ardından sırasıyla **Güç Denetimi > Güç Işığı > Kapalı** öğelerini seçin.

Monitör açıldığında, beş saniye boyunca bir Monitor Status (Monitör Durumu) iletisi görüntülenir. Mesaj hangi girişin geçerli etkin sinyal olduğunu, otomatik kaynak değiştirme ayarının durumunu (Açık ya da Kapalı; varsayılan ayarı Açıktır), geçerli ön ayarlı ekran çözünürlüğünü ve önerilen ön ayarlı ekran çözünürlüğünü gösterir.

Monitör, etkin giriş için sinyal girişlerini otomatik olarak tarar ve ekran için bu girişi kullanır.

Monitör standını çıkarma

Monitörü duvara, oynar kola veya başka bir bağlantı düzeneğine monte etmek üzere ayaktan çıkarabilirsiniz.

⚠ DİKKAT: Monitörü ayırmaya başlamadan önce monitörün kapalı ve tüm kabloların çıkarılmış olduğundan emin olun.

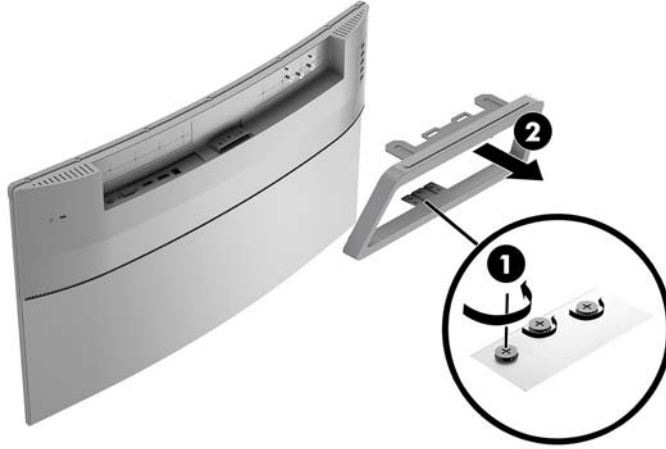
1. Monitörü alt kısmı yukarı bakacak şekilde düz bir yüzeye konumlandırın.

⚠ DİKKAT: Ekran kırılabilir. Ekran dokunmaktan veya basınç uygulamaktan kaçınınız; bu durum ekrana zarar verebilir. Standı takarken monitörü ön yüzü aşağıya bakacak şekilde yatırmayınız. Monitör panelindeki kıvrım üzerindeki gerilim, monitörün önü aşağıya bakar biçimde yerleştirilmiş olması durumunda panele hasar verecektir.

2. Tabandaki çıkarma düğmesine basın **(1)**. Ardından tabanı standdan çıkarın **(2)**.



3. Standı tutun ve standı monitöre sabitleyen vidaları **(1)** çıkarın. Sonra standı monitörden kaldırıp ayırın **(2)**.



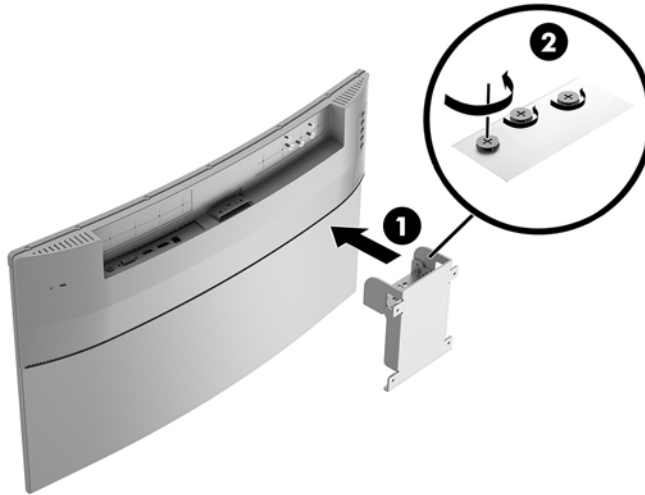
Monitörü monte etme

Monitör duvara, oynar kola veya başka bir bağlantı düzeneğine takılabilir.

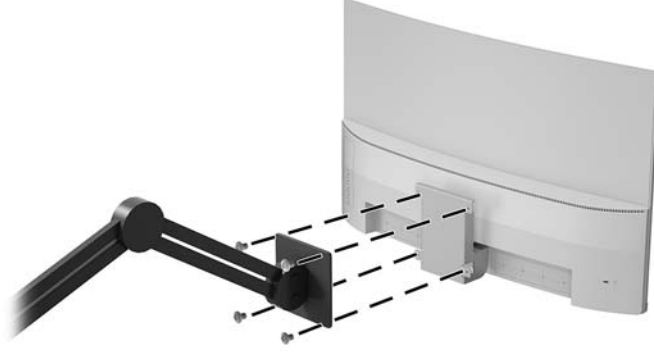
NOT: Bu aparatın UL veya CSA listelerindeki duvara montaj dirseği tarafından desteklenmesi amaçlanmıştır.

DİKKAT: Bu monitör endüstri standardı VESA 100 mm montaj deliklerini destekler. Monitöre üçüncü taraf bir montaj çözümü takmak için dört adet 4 mm kalınlığında, 0,7 açıklığında ve 10 mm uzunluğunda vida gerekir. Daha uzun vidalar monitöre zarar verebileceğinden kullanılmamalıdır. Üreticinin montaj çözümünün VESA standardıyla uyumlu olduğunu ve monitör ağırlığını taşıyabilecek düzeyde derecelendirildiğini doğrulamak önemlidir. En iyi performansı almak için monitörle birlikte verilen güç ve video kablolarını kullanmaya özen gösterin.

1. Monitörü standdan çıkarın. [Monitör standını çıkarma, sayfa 8](#)
2. VESA bağlantı parçası üzerindeki vida deliklerini monitör üzerindeki vida delikleriyle **(1)** hizalayarak ve vidaları sıkarak **(2)** VESA bağlantı parçasını takın.



3. VESA bağlantı parçasıyla birlikte verilen dört vidayı kullanarak montaj plakasını seçtiğiniz duvara veya oynar kola sabitleyin.



Güvenlik kablosu takma

Monitörü, HP'den alınabilen isteğe bağlı güvenlik kablosuyla hareketsiz bir nesneye sabitleyebilirsiniz.



2 Monitörü kullanma

Yazılım ve yardımcı programlar

Monitörle birlikte verilmişse, optik diskte bilgisayara yükleyebileceğiniz şu dosyalar bulunur: Optik sürücünüz yoksa, bu bağlantıdan dosyaları indirebilirsiniz <http://www.hp.com/support>.

- INF (Bilgi) dosyası
- ICM (Görüntü Renk Eşleme) dosyaları (kalibre edilen her renk alanı için bir adet)

Bilgi dosyası

INF dosyası, monitörün bilgisayarın grafik adaptörüyle uyumlu olmasını sağlamak için, Windows® işletim sistemleri tarafından kullanılan monitör kaynaklarını tanımlar.

Bu monitör Windows Tak ve Kullan özelliğiyle uyumludur ve INF dosyası yüklenmeden monitör doğru çalışır. Monitörün Tak ve Kullan uyumlu olması için bilgisayarın grafik kartının VESA DDC2 uyumlu olması ve monitörün grafik kartına doğrudan bağlanması gerekir. Tak ve Çalıştır ayrı BNC türü konektörlerle veya dağıtım arabellekleriyle/kutularıyla çalışmaz.

Görüntü Renk Eşleme dosyası

ICM dosyaları, monitör ekranından yazıcıya veya tarayıcıdan monitör ekranına tutarlı renk eşleşmesi sağlamak için grafik programlarıyla birlikte kullanılan veri dosyalarıdır. Bu dosya, bu özelliği destekleyen grafik programlarından etkinleştirilir.



NOT: ICM renk profili, Uluslararası Renk Konsorsiyumu (ICC) Profil Biçimi belirtimine uygun olarak yazılmıştır.

INF ve ICM dosyalarını yükleme

Güncelleştirme yapmanız gerektiğini belirledikten sonra dosyaları yüklemek için aşağıdaki yöntemlerden birini kullanın.

Optik diskten (belirli bölgelerde kullanılabilir) yükleme

1. Optik diski bilgisayarın optik sürücüsüne yerleştirin. Optik disk menüsü görüntülenir.
2. **HP Monitor Software Information** (HP Monitör Yazılım Bilgi Dosyası)'nı görüntüleyin.
3. **Install Monitor Driver Software** (Monitör Sürücüsü Yazılımını Yükle) ögesini seçin.
4. Ekranda görüntülenen yönergeleri izleyin.
5. Windows Görüntü denetim masasında bulunan çözünürlük ve yenileme hızlarının doğru olup olmadığını kontrol edin.

Web'den indirme

Optik sürücülü bir bilgisayar veya kaynak aygıt bulunmuyorsa INF ve ICM dosyalarının en son sürümünü HP monitör destek web sitesinden indirebilirsiniz.

1. <http://www.hp.com/support> adresine gidin.
2. **Yazılım ve sürücülerini alma**'yı seçin.
3. Monitörünüzü seçip yazılımı indirmek için ekrandaki yönergeleri izleyin.

Ekran menüsünü (OSD) kullanma

Monitör ekran görüntüsünü istediğiniz gibi ayarlamak için On-Screen Display (OSD) menüsünü kullanın. Monitör panelindeki düğmeleri kullanarak OSD menüsüne erişebilir ve gerekli ayarları yapabilirsiniz.

OSD menüsüne erişmek ve ayarlamalar yapmak için aşağıdakileri yapın:

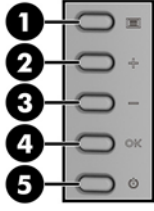
1. Monitör halihazırda açık değilse, güç düğmesine basarak monitörü açın.
2. OSD menüsünü açmak için **Menü** düğmesine basın.
3. Menü tercihlerinde gezinmek, seçim ve ayarlama yapmak için menü seçeneklerini kullanın. Seçenekler etkin olan menü veya alt menüye bağlı olarak değişir.

Aşağıdaki tabloda OSD menüsündeki menü seçenekleri listelenmektedir.

Ana Menü	Açıklama
Brightness (Parlaklık)	Ekranın parlaklık düzeyini ayarlar.
Contrast (Kontrast)	Ekran kontrastını ayarlar.
Color Control (Renk Denetimi)	Ekran rengini seçer ve ayarlar.
Input Control (Giriş Denetimi)	Video giriş sinyalini seçer.
Image Control (Görüntü Denetimi)	Ekran görüntüsünü ayarlar.
Power Control (Güç Denetimi)	Güç ayarlarını yapar.
Menu Control (Menü Denetimi)	OSD menüsünün boyutunu, konumunu ve görünümünü ayarlar.
Management (Yönetim)	DDC/CI ayarlarını yapar ve tüm OSD menüsü ayarlarını varsayılan fabrika ayarlarına döndürür.
Language (Dil)	Ekran Menüsü'nün görüntülediği dili seçer. Varsayılan fabrika ayarı İngilizce'dir.
Information (Bilgi)	Monitör hakkında önemli bilgiler görüntüler.
Exit (Çıkış)	Ekran menüsü ekranından çıkar.

İşlev düğmeleri atama

Dört arka panel İşlev düğmesinden birine basıldığında düğmeler etkinleşir ve düğmelerin sol tarafında simgeler belirir. Fabrika varsayılanı düğme simgeleri ve işlevleri aşağıda gösterilmektedir.



Düğme	İşlev
1 Menu/OK (Menü/Tamam)	OSD (On-Screen Display) menüsünü açar.
2 Plus/Up/Next Giriş Bağlantı Noktası (İşlev düğmesi 1 — atanabilir)	Monitörün giriş kaynağını sonraki etkin giriş olarak ayarlar.
3 Minus/Down/Viewing (Eksi/Aşağı/ Görüntüleme) Modları (İşlev düğmesi 2 — atanabilir)	Görüntüleme Modları menüsünü açar.
4 Exit/Back/Information (Geri/İptal/Çıkış) (İşlev düğmesi 3 — atanabilir)	Bilgi menüsünü açar.
5 Power (Güç)	Monitörü açar veya kapatır.

İşlev düğmelerini varsayılan ayarlarından başka ayarlara getirerek, etkinleştirdiğiniz düğmelerle sık kullanılan menü öğelerine hızla erişebilirsiniz.

İşlev düğmelerini atamak için:

1. Düğmeleri etkinleştirmek için arka paneldeki dört düğmeden birine bastıktan sonra OSD'yi açmak için Menu (Menü) düğmesine basın.
2. OSD menüsünde sırasıyla **Menu Control** (Menü Denetimi) > **Assign Buttons** (Düğmeleri Ata) öğelerini ve ardından atamak istediğiniz düğme için mevcut olan seçeneklerden birini seçin.



NOT: Yalnızca üç İşlev düğmesini atayabilirsiniz. Menü düğmesini veya Güç düğmesini yeniden atayamazsınız.

Otomatik Uyku Modunu Kullanma

Monitör, monitör için daha düşük güç durumunu etkinleştirmenize veya devre dışı bırakmanıza olanak veren **Auto-Sleep Mode** (Otomatik Uyku Modu) adında bir OSD (on-screen display) menü seçeneğini destekler. Otomatik Uyku Modu etkinleştirildiğinde (varsayılan olarak etkindir), ana bilgisayar düşük güç modu sinyali verdiğinde (yatay veya dikey eşitleme sinyali) monitör düşük güç durumuna geçer.

Bu düşük güç durumuna (uyku moduna) girildiğinde monitör ekranı kararır, arka ışık söner ve güç ışığı sarı renge dönüşür. Bu düşük güç durumunda monitör 0,5W'tan daha az güç çeker. Ana bilgisayar monitöre etkin bir sinyal gönderdiğinde monitör uyku modundan uyanır (örneğin, kullanıcı fareyi veya klavyeyi etkinleştirdiğinde).

Otomatik Uyku Modunu OSD menüsünden devre dışı bırakabilirsiniz. OSD menüsünü açmak için Menü düğmesine basın. **Power Control** (Güç Denetimi) > **Auto-Sleep Mode** (Otomatik Uyku Modu) > **Off** (Kapalı) öğelerini seçin.

Düşük Mavi Işık Modunu ayarlama

Ekrandan yayılan mavi ışığın azaltılması gözlerinizin mavi ışığa maruziyetini azaltır. HP monitörler, ekranda içerik okunurken mavi ışık çıkışını azaltıp daha rahat ve daha az yorucu görüntü oluşturulmasını sağlayan bir ayara sahiptir. Monitörünüzü rahat bir görüntüleme ışığı yayacak şekilde ayarlamak için aşağıdaki adımları uygulayın.

Mavi ışık düzeyini ekrandan ayarlamak için:

1. **Viewing Mode** (Görüntüleme Modu) düğmesine basın.
2. İsteddiğiniz ayarı seçin:
 - Low Blue Light** (Düşük Mavi Işık): gözleri daha da rahat ettirmek için mavi ışığı azaltır
 - Reading** (Okuma): mavi ışığı ve parlaklığı iç mekanlarda görüntüleme için en iyi duruma getirir
 - Night** (Gece): en düşük mavi ışık düzeyine ayarlar ve uyku üzerindeki etki azaltır
3. Ayarlarınızı kaydetmek ve **Viewing Mode** (Görüntüleme Modu) menüsünü kapatmak için **Save and Return** (Kaydet ve Geri Dön) öğesini seçin. Ayarlarınızı kaydetmek istemiyorsanız **Cancel** (İptal) öğesini seçin.
4. Ana menüden **Exit** (Çıkış) öğesini seçin.

3 Destek ve sorun giderme

Sık karşılaşılan sorunları çözme

Aşağıdaki tabloda olası sorunlar, her bir sorunun olası nedeni ve önerilen çözümler listelenmektedir.

Sorun	Olası Neden	Çözüm
Ekran boş veya video görünüşü kayboluyor.	Güç kablosu takılı değil.	Güç kablosunu takın.
	Monitör kapalıdır.	Arka paneldeki güç düğmesine basın. NOT: Güç düğmesine basıldığında bir şey olmuyorsa Güç Düğmesi Kilidi işlevini devre dışı bırakmak için güç düğmesini 10 saniye basılı tutun.
	Görüntü kablosu düzgün takılmamış.	Video kablosunu doğru biçimde bağlayın. Daha fazla bilgi için, bkz. Kabloları bağlama, sayfa 5.
	Sistem uyku modunda.	Uyku modundan çıkmak için klavyedeki bir düğmeye basın veya fareyi hareket ettirin.
	Video kartı uyumlu değil.	OSD menüsünü açın ve Input Control (Giriş Denetimi) menüsünü seçin. Auto-Switch Input 'u (Giriş Kaynağını Otomatik Olarak Değiştir'i Ayarla'yı) Off (Kapalı) olarak ayarlayın ve girişi elle seçin.
Resim bulanık, net değil veya fazla karanlık.	Parlaklık çok düşük.	Ekran menüsünü açın ve ardından parlaklık derecesini gereken şekilde ayarlamak için Brightness (Parlaklık) öğesini seçin.
Ekran Input Signal Not Found (Giriş Sinyali Bulunamadı) mesajı görüntüleniyor.	Monitörün video kablosu takılmamıştır.	Bilgisayar ve monitörü uygun bir video kablosuyla birbirine bağlayın. Video kablosunu takarken bilgisayarın kapalı olduğundan emin olun.
Ekran Input Signal Out of Range (Giriş Sinyali Erişim Dışı) mesajı görüntüleniyor.	Görüntü çözünürlüğü ve/veya yenileme hızı, monitörün desteklediğinden daha büyük bir değere ayarlanmış.	Ayarları desteklenen bir ayara değiştirin. Daha fazla bilgi için, bkz. Ön ayarlı ekran çözünürlükleri, sayfa 22.
Monitör kapalı ancak uyku moduna girmiş gibi görünmüyor.	Monitörün güç tasarrufu denetimi devre dışı.	OSD menüsünü açın ve sırasıyla Power Control (Güç Denetimi) > Auto-Sleep Mode (Otomatik Uyku Modu) öğelerini seçerek otomatik uykuyu On (Açık) olarak ayarlayın.
OSD Lockout (Ekran Menüsü Kilidi) görüntüleniyor.	Monitörün OSD Lockout (Ekran Kilidi) işlevi etkinleştirilmiştir.	OSD Lockout (OSD Kilidi) işlevini devre dışı bırakmak için arka panel üzerindeki Menü düğmesini 10 saniye basılı tutun.
Power Button Lockout (Güç Düğmesi Kilidi) görüntüleniyor.	Monitörün Güç Düğmesi Kilidi özelliği etkinleştirilmiştir.	Güç Düğmesi Kilidi özelliğini devre dışı bırakmak için güç düğmesini 10 saniye basılı tutun.

Otomatik düzeltme işlevini kullanma (analog giriş)

Monitörü ilk kez ayarladığınızda, bilgisayara Fabrika Sıfırlaması yapıldığında veya monitörün çözünürlüğünü değiştirdiğinizde, otomatik ayarlama özelliği otomatik olarak devreye girer ve sizin için ekranı optimize etmeye çalışır.

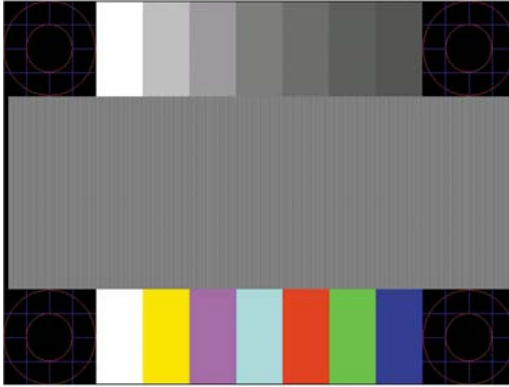
Monitördeki OK (Tamam/Otomatik) ayarlama düğmesini ve birlikte verilen optik diskteki otomatik ayar deseni yazılım yardımcı programını (yalnızca belirli ürünlerde) kullanarak VGA (analog) giriş için ekran performansınızı istediğiniz zaman optimize edebilirsiniz.

Monitörünüz VGA'dan başka bir giriş kullanıyorsa bu yordamı kullanmayın. Monitör VGA (analog) girişini kullanıyorsa, bu yordam aşağıdaki görüntü kalitesi sorunlarını düzeltebilir:

- Bulanık veya net olmayan odaklama
- Kesikli, çizgili veya gölgeli görüntü efektleri
- Soluk dikey çubuklar
- İnce, yatay kayan çizgiler
- Ortalanmamış resim

Otomatik ayarlama özelliğini kullanmak için:

1. Ayarlama işlemine başlamadan önce monitörün ısınması için 20 dakika bekleyin.
2. Monitörde Otomatik Ayar işlemi yapın.
 - Menü düğmesine basıp OSD menüsünden **Görüntü Denetimi > Otomatik Ayar** (Görüntü Denetimi > Otomatik Ayar) öğesini seçebilirsiniz.
 - Sonuç memnun edici değilse, yordama devam edin.
3. Optik disk, kaynak aygıtınızın optik sürücüsüne takın. Optik disk menüsü görüntülenir.
4. **Open Auto-Adjustment Utility** (Otomatik Düzeltme Yardımcı Programını Aç) öğesini seçin. Kurulum test deseni görüntülenir.



5. Kararlı, ortalanmış bir görüntü elde etmek için monitörde Otomatik Ayar işlemi yapın.
6. Test düzeninden çıkmak için **ESC** tuşuna veya klavyenizdeki herhangi bir tuşa basın.



NOT: Otomatik ayarlama test düzeni yardımcı programı <http://www.hp.com/support> adresinden indirilebilir.

Görüntü performansını optimize etme (analog giriş)

Görüntü performansını artırmak için OSD menüsündeki iki denetim ayarlanabilir: Clock (Zamanlama) ve Phase (Faz) (OSD menüsünde bulunmaktadır).

NOT: Clock (Zamanlama) ve Phase (Faz) denetimleri yalnızca analog (VGA) giriş kullanılırken ayarlanabilir. Bu denetimler dijital girişler için ayarlanamaz.

Clock (Zamanlama) ayarı ana Clock (Zamanlama) ayarına bağlı olduğundan öncelikle Clock (Zamanlama) ayarının doğru yapılması gerekir. Bu denetimleri yalnızca otomatik ayarlama işlevi tatmin edici bir görüntü sağlamıyorsa kullanın.

- **Clock** (Zamanlama) – Ekranın arka planında görünen yatay çubukları veya şeritleri en aza indirmek için değeri artırır/azaltır.
- **Phase** (Faz) – Görüntü titremesini veya bulanıklığını en aza indirmek için değeri artırır/azaltır.

NOT: Denetimleri kullandığınızda, optik diskte yer alan otomatik düzeltme deseni yazılım yardımcı programını kullanarak en iyi sonuçları alırsınız.

Clock (Zamanlama) ve Phase (Faz) değerlerini ayarlarken monitör görüntüleri bozulursa, bozulma kaybolana kadar değerleri ayarlamaya devam edin. Fabrika ayarlarını geri yüklemek için, ekrandaki **Factory Reset** (Fabrika Ayarları) menüsünde **Yes**'i (Evet) seçin.

Dikey çubukları ortadan kaldırmak için (Saat):

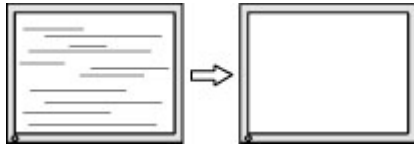
1. Monitördeki Menü düğmesine basarak OSD menüsünü açın ve **Image Control** (Görüntü Denetimi) > **Clock and Phase** (Zamanlama ve Faz) öğesini seçin.
2. Dikey çubukları ortadan kaldırmak için monitördeki Artı ve Eksi düğmelerini kullanın. En iyi ayar noktasını kaçırmamak için düğmelere yavaşça basın.



3. Zamanlama'yı ayarladıktan sonra ekranda bulanıklık, titreme veya çubuklar görünüyorsa, Faz'ı ayarlamaya geçin.

Titreme veya bulanıklığı gidermek için (Faz):

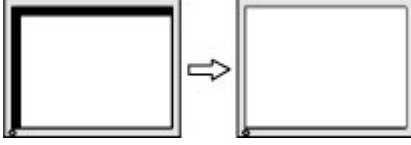
1. Monitördeki Menü düğmesine basarak OSD menüsünü açın ve **Image Control** (Görüntü Denetimi) > **Clock and Phase** (Zamanlama ve Faz) öğesini seçin.
2. Titreme veya bulanıklığı ortadan kaldırmak için monitördeki düğmelere basın. Titreme veya bulanıklık, bilgisayarınıza veya takılı grafik denetleme kartınıza bağlı olarak giderilemeyebilir.



Ekran pozisyonunu düzeltmek için (Yatay Pozisyon veya Dikey Pozisyon):

1. Monitördeki Menü düğmesine basarak OSD menüsünü açın ve **Image Position** (Görüntü Konumu) öğesini seçin.

2. Monitörün görüntüleme alanındaki görüntünün pozisyonunu ayarlamak için monitördeki Artı ve Eksi düğmelerine basın. Horizontal Position (Yatay Pozisyon), görüntüyü sola veya sağa kaydırır; Vertical Position (Dikey Pozisyon) görüntüyü yukarı veya aşağı kaydırır.



Düğme kilitlenmesi

Güç düğmesinin veya Menü düğmesinin on saniye basılı tutulması, o düğmenin işlevini kilitler. Bu düğmeye tekrar on saniye basılı tutarsanız işlev geri yüklenir. Bu işlev sadece monitör açık olduğunda, aktif bir sinyal gösterildiğinde ve OSD menüsü açık olmadığında kullanılabilir.

Ürün desteği

Monitörünüzü kullanma hakkında ek bilgi için <http://www.hp.com/support> adresine gidin. **Ürününüzü bulun** listesini seçip ekrandaki yönergeleri izleyin.

Burada şunları yapabilirsiniz:

- Bir HP teknisyeni ile çevrimiçi sohbet



NOT: Destek sohbeti belirli bir dilde mevcut değilse, İngilizce dilinde mevcuttur.

- Bir HP servis merkezi bulma

Teknik desteği aramadan önce

Bu bölümdeki sorun giderme ipuçlarını kullanarak sorunu çözemiyorsanız, teknik desteği aramanız gerekebilir. Aradığınızda aşağıdaki bilgileri hazır bulundurun:

- Monitör ürün numarası
- Monitörün seri numarası
- Faturadaki satın alma tarihi
- Sorunun oluştuğu koşullar
- Alınan hata iletileri
- Donanım yapılandırması
- Kullanmakta olduğunuz donanım ve yazılımın adı ile sürümü

Seri numarası ve ürün numarasını bulma

Seri numarası ve ürün numarası, monitörün arkasında bulunan iki etikette yer alır. Monitör modeliyle ilgili olarak HP'ye ulaşmanız gerektiğinde size bu numaralar gerekebilir.



4 Monitör bakımı

Bakım yönergeleri

- Monitörün kasasını açmayın veya bu ürünün bakımını kendiniz yapmaya çalışmayın. Yalnızca kullanım yönergelerinde belirtilen özelliklerin ayarlarını yapın. Monitör düzgün çalışmıyorsa, yere düştüyse veya hasar gördüyse, HP yetkili satıcısına, bayisine veya yetkili servisine başvurun.
- Monitörün etiketinde/arka kısmında belirtildiği gibi, yalnızca bu monitöre uygun bir güç kaynağı ve bağlantısı kullanın.
- Kullanmadığınız zaman monitörü kapatın. Bir ekran koruyucu programı kullanarak ve kullanılmadığında monitörü kapatarak, monitörünüzün ömrünü önemli ölçüde artırabilirsiniz.



NOT: "Görüntü izi" bulunan monitörler HP garantisi kapsamında değildir.

- Kasadaki yuvalar ve açık kısımlar havalandırma amaçlıdır. Bu açık kısımlar bloke edilmemeli veya kapatılmamalıdır. Kasa yuvalarına veya diğer açık kısımlara hiçbir şekilde yabancı nesnelere sokmayın.
- Monitörü iyi havalandırılan, aşırı ışık, ısı ve rutubetten uzak bir yerde tutun.
- Monitör standını çıkarırken monitörünüzü çizilme, aşınma veya kırılmaya karşı korumak için, ön tarafı aşağı gelecek şekilde yumuşak bir yüzeye yatırmanız gerekir.

Monitörü temizleme

1. Monitörü kapatın ve güç kablosunu AC prizinden çıkararak bilgisayarın elektrik bağlantısını kesin.
2. Ekranı ve kasasını yumuşak ve temiz bir antistatik bezle ovalayarak monitörün tozunu silin.
3. Daha zorlu temizleme durumları için 50/50 su ve izopropil alkol karışımı kullanın.



DİKKAT: Temizleyiciyi bir beze püskürtün ve nemli bezi kullanarak ekran yüzeyini hafifçe silin. Temizleyiciyi asla doğrudan ekran yüzeyine püskürtmeyin. Çerçeveden içeri kaçabilir ve elektronik kısımlara zarar verebilir.

DİKKAT: Monitör ekranının veya kasasının temizliğinde benzen, tiner gibi petrol bazlı malzemeler veya herhangi bir uçucu madde kullanmayın. Bu kimyasallar monitöre zarar verebilir.

Monitörü taşıma

Orijinal ambalaj kutusunu bir depoda saklayın. Monitörü daha sonra taşımanız veya bir yere göndermeniz gerektiğinde bu kutuyu kullanın.

A Teknik özellikler



NOT: Kullanım kılavuzundaki ürün teknik özellikleri, ürünün üretimi ile teslimatı arasında geçen sürede değişmiş olabilir.

Bu ürüne ilişkin en son teknik özellikler ve ek özellikler için, <http://www.hp.com/go/quickspecs/> adresine gidin ve modele özgü QuickSpecs'i bulmak için monitör modelinizi aratın.

68,59 cm/27 inç

Ekran	68,59 cm geniş ekran	27 inç geniş ekran
Tür	VA	VA
Görülebilir görüntü boyutu	68,59 cm çapraz	27 inç çapraz
Eğme	-5° ila 12,5°	
Maksimum ağırlık (ambalajsız)	5,5 kg	12,1 lb
Boyutlar (taban dahil)		
Yükseklik	43,85 cm	17,26 inç
Derinlik	16,89 cm	6,65 inç
Genişlik	61,33 cm	24,15 inç
Maksimum grafik çözünürlüğü	1920 × 1080 (60 Hz)	
Optimum grafik çözünürlüğü	1920 × 1080 (60 Hz)	
Çevresel gereksinimler		
sıcaklık		
Çalışma sıcaklığı	5 ila 35°C	41 ila 95°F
Depolama sıcaklığı	-20 ila 60°C	-4 ila 140°F
Güç kaynağı	100–240 V ac 50/60 Hz	
Giriş terminali	Kablo dahil bir VGA bağlantı noktası; bir DisplayPort, bir HDMI bağlantı noktası	

Ön ayarlı ekran çözünürlükleri

Aşağıda listelenen ekran çözünürlükleri en sık kullanılan modlardır ve fabrikada ayarlanan varsayılan değerlerdir. Monitör önceden ayarlanan bu modları otomatik olarak tanır ve uygun boyutta ve ekranda ortalanmış olarak görüntüler.

68,59 cm/27 inç

Ön Ayar	Piksel Biçimi	Yatay Frekans (kHz)	Dikey Frekans (Hz)
1	640 × 480	31,469	59,940
2	720 × 400	31,469	70,087
3	800 × 600	37,879	60,317
4	1024 × 768	48,363	60,004
5	1280 × 720	45,000	60,000
6	1280 × 800	49,702	59,810
7	1280 × 1024	63,981	60,020
8	1440 × 900	55,935	59,887
9	1600 × 900	60,000	60,000
10	1680 × 1050	65,290	59,954
11	1920 × 1080	67,500	60,000

Kullanıcı modları girme

Aşağıdaki durumlarda, video denetleyicisi sinyali zaman zaman ön ayarlı olmayan bir modu çağırabilir:

- Standart grafik bağdaştırıcısı kullanmıyorsanız.
- Ön ayarlı bir mod kullanmıyorsanız.

Bu durum söz konusu olursa, ekran menüsünü kullanarak monitör ekranı parametrelerini yeniden ayarlamamız gerekebilir. Değişiklikleriniz bu modlardan herhangi birine veya tümüne uygulanabilir ve belleğe kaydedilir. Monitör yeni ayarı otomatik olarak kaydeder ve ardından yeni modu bir ön ayar modunu tanıdığı şekilde tanır. Fabrikada önceden ayarlanan modlara ek olarak girilip saklanabilen en az 10 kullanıcı modu da vardır.

Enerji tasarrufu özelliği

Monitörler düşük güç durumunu da destekler. Monitör yatay veya dikey eşitleme sinyalinin olmadığını algılayarak düşük güç durumu başlatılır. Bu sinyallerin gelmediği algılandığında, monitör ekranı kararır, arka ışık söner ve güç ışığı koyu sarı renge dönüşür. Monitör düşük güç durumundayken 0,5 watt güç kullanır. Monitör normal çalışma moduna geçmeden önce kısa bir ısınma süresi vardır.

Enerji tasarrufu özelliğini (bazen güç yönetimi özellikleri de denir) ayarlama yönergeleri için bilgisayarın el kitabına bakın.



NOT: Enerji tasarrufu özelliği, yalnızca monitör enerji tasarrufu özelliklerine sahip bir bilgisayara bağlandığında çalışır.

Monitörün Enerji Tasarrufu yardımcı programındaki ayarları seçerek, monitörü önceden belirlenen bir zamanda düşük güç durumunu başlatacak şekilde programlayabilirsiniz. Monitörün Enerji Tasarrufu yardımcı programı ekranın düşük güç durumunu başlatmasına neden olursa, güç ışığı sarı renkte yanıp söner.

Güç adaptörü

Üretici	Model numarası	Güç kaynağı değeri
Delta Electronics (JIANGSU) Ltd.	TPC-DA58	19,5 V dc/3,33 A
Chicony Power Technology Co., Ltd.	TPC-CA58	19,5 V dc/3,33 A

B Eriřilebilirlik

HP, herkesin kullanabileceđi ürün ve hizmetler tasarlar, üretir ve pazarlar. Buna ister bağımsız ister yardımcı aygıtlara bađlı engelli kişiler de dahildir.

Desteklenen yardımcı teknolojiler

HP ürünleri, başka yardım teknolojileriyle birlikte çalışacak şekilde yapılandırılabilen çok sayıda işletim sistemi yardım teknolojisini destekler. Yardımcı özellikler hakkında daha fazla bilgi bulmak için monitöre bađlı kaynak aygıttaki Arama özelliđini kullanın.



NOT: Belirli bir yardımcı teknoloji ürünü hakkında ek bilgi için, o ürünle ilgilenen müşteri destek birimine başvurun.

Destek merkezine başvurma

Ürün ve hizmetlerimizin erişilebilirlik özelliklerini sürekli olarak iyileştiriyor ve bu bağlamda kullanıcılarımızın düşüncelerini öğrenmek istiyoruz. Ürünlerimizden biriyle ilgili sorun yaşadığınız ya da yardımını gördüğünüz erişilebilirlik özellikleriyle ilgili iletmek istedikleriniz varsa, Pazartesi'den Cumaya MST saatiyle 06.00 - 21.00 arasında (888) 259-5707 numaralı telefonu arayarak bize ulaşabilirsiniz. Sağırsanız ya da zor duyuyor ve TRS/VRS/WebCapTel kullanıyorsanız, teknik destek almak ya da erişilebilirlikle ilgili sorularınızı iletmek için Pazartesi'den Cumaya MST saatiyle 06.00 - 21.00 arasında (877) 656-7058 numaralı telefonu arayarak bize ulaşabilirsiniz.