

HP Sprocket Skrivare

Delar och reglage

Medföljande tillbehör

Produktöversikt

Indikatorlampor

Komma igång

Installera mobilappen

Ladda batteriet och slå på strömmen

Fylla på papper

Parkoppla en enhet och HP Sprocket skrivare

Ta hand om din HP Sprocket skrivare

Navigera i appen

Navigera i menyn

Bläddra i fotogallerier

Ta eller välj ett foto

Konfigurera sociala mediekällor

Aktivera Sprocket-utskrift

Bildförhandsgranskning

Redigera ett foto

Skapa egna dekaler

Skriva ut ett foto

Dela ett foto

Sprocket-appens funktioner

Säkerhetsinformation

Specifikationer

Felsökning och vanliga frågor



Delar och reglage

Medföljande tillbehör

- HP Sprocket skrivare
- Konfigurationskort
- HP Sprocket-fotopapper (10 ark)
- USB-laddningskabel
- Föreskrifter och garanti



Produktöversikt

1. Strömknapp
2. Statusindikatorlampa
3. Laddningsindikatorlampa
4. Laddningsport
5. Återställningsknapp
6. Övre hölje
7. Öppning för pappersutmatning
8. Pappersmagasin
(ej synligt från utsidan)
9. Fäste för bärrem



Indikatorlampor: Statusindikator och laddningsindikator

Lampans färg	HP Sprockets status	Beskrivning
Vit Höger indikatorlampa	Inaktiv/på	Påslagen och väntar på utskriftsjobb. Enheten stängs som standard av efter fem minuters överksamhet. Detta kan ändras i menyn sprocket .
Röd Vänster indikatorlampa	Laddning pågår	Ansluten till ett eluttag. Indikatorlampan blir grön när enheten är fulladdad. Skrivaren kan användas under tiden som den laddas.
Grön Vänster indikatorlampa	Fulladdad	Enheten är fulladdad.
Vit, blinkande Höger indikatorlampa	Slås på/tar emot utskriftsjobb	Indikatorlampan blinkar vitt medan enheten slås på eller tar emot ett utskriftsjobb.
Röd, blinkande Höger indikatorlampa	Skrivarfel	När ett skrivarfel inträffar börjar indikatorlampan blinka rött. Vänta tills lampan blir vit innan du skickar ett utskriftsjobb.

Komma igång

Installera mobilappen

Om du vill använda HP Sprocket skrivare med din mobila enhet måste du först hämta appen för HP sprocket från App Store® eller Google Play™. Om du vill hämta sprocket-appen går du till hpsprocket.com/start. Där skickas du vidare till rätt appbutik för din enhet.

- Sprocket-appen stöds av Android™-enheter med OS v4.4 och senare, och är kompatibel med iPhone 7 Plus, iPhone 7, iPhone SE, iPhone 6s Plus, iPhone 6s, iPhone 6 Plus, iPhone 6, iPhone 5s, iPhone 5c, iPhone 5, iPod touch (sjätte generationen), iPad Pro (10,5 tum), iPad Pro (9,7 tum), iPad Pro (12,9 tum, andra generationen), iPad Pro (12,9 tum, första generationen), iPad Air 2, iPad Air, iPad (femte generationen), iPad (fjärde generationen), iPad mini 2, iPad mini 3 och iPad mini 4.
- Du måste installera sprocket-appen för att kunna använda HP Sprocket skrivare med din mobila enhet.



Ladda batteriet och slå på strömmen

1. Ladda enheten genom att ansluta micro USB-laddningskabeln till HP Sprocket skrivare.
2. Anslut USB-kabeln till en laddningsadapter (medföljer ej) och koppla denna till ett eluttag.
3. Vid korrekt anslutning börjar indikatorlampan lysa rött för att visa att enheten laddas.
4. Enheten är fulladdad efter 60–90 minuter, eller när indikatorlampan blir grön.
5. Starta skrivaren genom att hålla strömknappen intryckt tills indikatorlampan lyser vitt.
6. Stäng av skrivaren genom att hålla strömknappen intryckt tills den vita indikatorlampan slocknar.

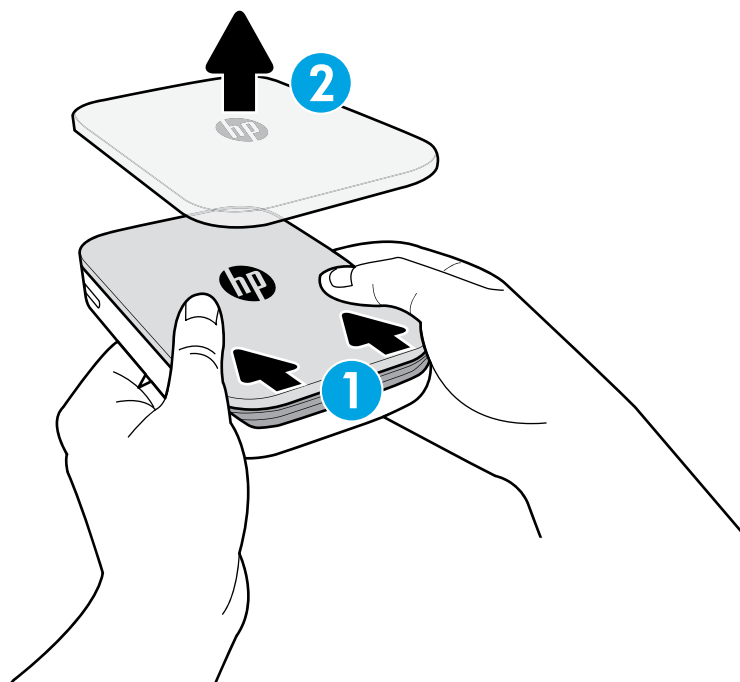
- Tänk på att enheten laddas långsammare om den används under laddningsprocessen.

- Om skrivarbatteriet är helt urladdat ansluter du skrivaren till en strömkälla och låter den ladda en kort stund innan du försöker slå på den.

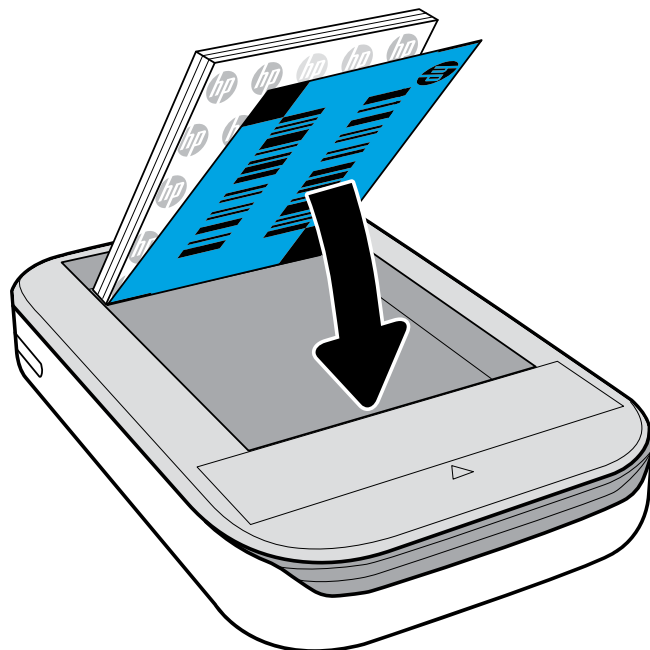


Fylla på papper

1. Ta av det övre höljet genom att skjuta det en aning framåt, bort från öppningen för pappersutmatning. Därmed frigörs höljet så att du kan ta av det och fylla på papper.



- Öppna en förpackning med HP Sprocket-fotopapper (10 ark). Se till att placera det medföljande blå Smartsheet®-arket under pappersbunten med streckkoden och logotypen vända nedåt. Placera bunten med fotopapper ovanpå Smartsheet®-arket, också de med HP-logotypen nedåt.
- Placera både pappersbunten och Smartsheet®-arket i pappersmagasinet.



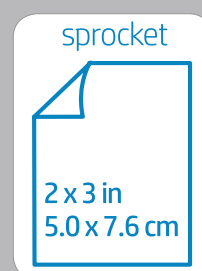
- Sätt tillbaka höljet på skrivaren genom att rikta in det mot skåran på ovansidan och skjuta det på plats. Ett klick hörs när höljet fastnar.
 - Stäng alltid av skrivaren innan du fyller på papper.

Obs! Smartsheet®-arket passerar automatiskt genom HP Sprocket skrivare innan det första jobbet skrivs ut. Smartsheet®-arket används för att rengöra och kalibrera skrivaren för fotopappersbunten. Använd ett Smartsheet® med varje ny pappersbunt för bästa utskriftsresultat. Varje Smartsheet® är specifikt kalibrerat för att förbereda pappersbunten för användning i skrivaren. Kassera arket när alla tio pappersark i bunten har skrivits ut.

Vilken pappersstorlek ska jag köpa till min HP Sprocket skrivare?

Använd endast HP Sprocket fotopapper på 5 x 7,6 cm (2 x 3 tum) med HP Sprocket skrivare. Du kan köpa mer papper i sprocket-appen genom att trycka på Köp papper i huvudmenyn eller från hpsprocket.com/start.

Se till att du använder äkta HP Sprocket-fotopapper. Du kan köpa äkta HP Sprocket-fotopapper via appen eller från återförsäljare.



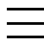
Varning!

- Fyll inte på fler än en förpackning HP Sprocket fotopapper (10 ark plus ett Smartsheet®) åt gången i skrivaren för att undvika papperstrassel eller skrivarfel.
- Använd inget annat papper än HP Sprocket fotopapper i skrivaren – annars kan det uppstå fel och papperstrassel. Du kan köpa mer papper i sprocket-appen genom att trycka på Köp papper i huvudmenyn.
- Dra inte i papperet om papperstrassel skulle uppstå. Stäng istället av skrivaren och slå på den igen, så matas papperet ut automatiskt.
- Dra inte ut papperet ur skrivaren under pågående utskrift.
- Om det samlas spill eller fukt på ett foto ska du torka av det så snabbt som möjligt så att färgen inte skadas. Säkerställ bästa möjliga utskriftskvalitet genom att se till att fotopapperen är rena och inte har några veck eller skador.

Parkoppla en mobil enhet och HP Sprocket skrivare

Det är enkelt att parkoppla din HP Sprocket skrivare med hjälp av installationsanvisningarna i appen. När sprocket-appen först startas väljer du "Installation" ("Setup"). Du kan komma åt installationsanvisningarna när som helst från hjälpmenyn.

För Android™

1. Håll strömknappen nedtryckt i tre sekunder för att slå på skrivaren. Indikatorlampan blinkar vitt medan skrivaren slås på och lyser med ett fast vitt sken när den är helt påslagen.
2. Kontrollera att Bluetooth är aktiverat på den mobila enheten eller plattan och öppna sprocket-appen. Välj huvudmenyn  i det övre vänstra hörnet.
3. Tryck på sprocket för att parkoppla skrivaren med den mobila enheten eller plattan. Ett popup-meddelande leder dig vidare till Inställningar på Android™-enheten där du kan parkoppla skrivaren. En lista med tillgängliga enheter visas.
4. Välj skrivaren i listan för att parkoppla den med den aktuella enheten.

För iPhone®

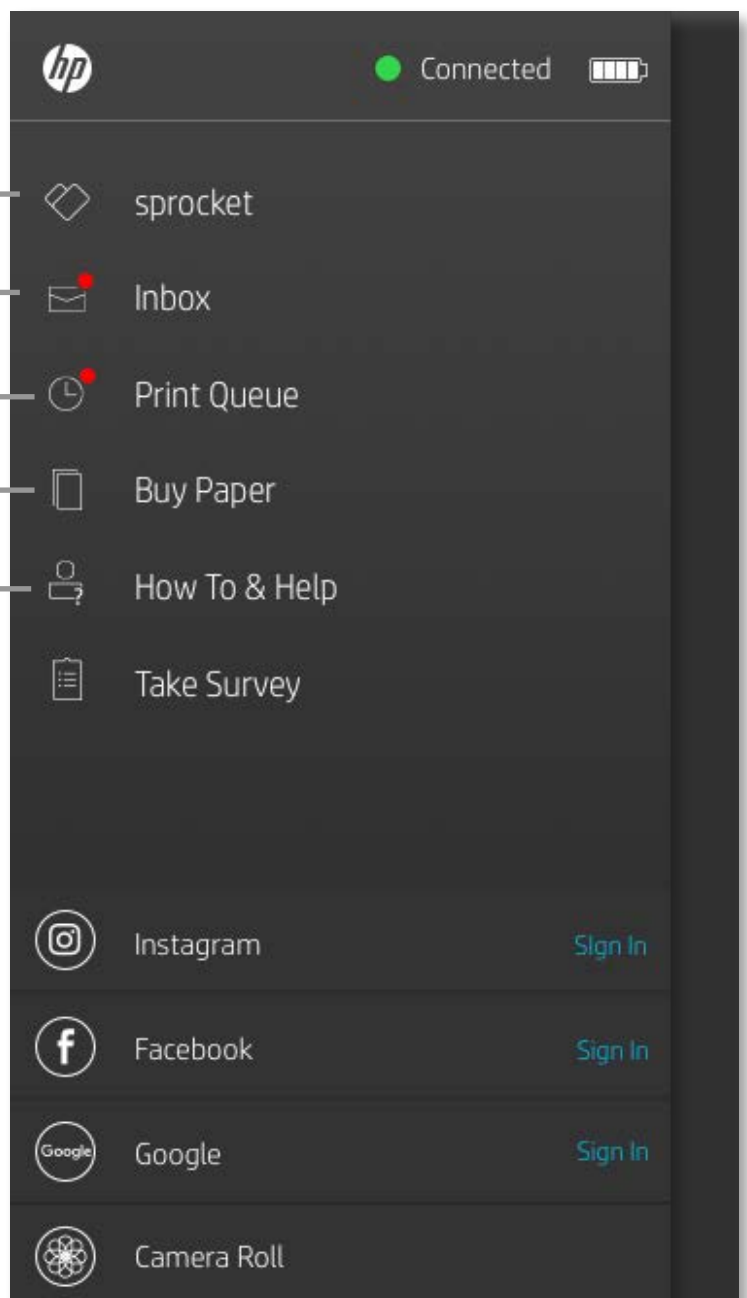
1. Håll strömknappen nedtryckt i tre sekunder för att slå på skrivaren. Indikatorlampan blinkar vitt medan skrivaren slås på och lyser med ett fast vitt sken när den är helt påslagen.
2. Öppna Inställningar på iPhone® och välj Bluetooth. Aktivera Bluetooth och välj skrivaren i listan över enheter.
3. Starta sedan sprocket-appen. Mer information finns under "Installera mobilappen".
 - En påminnelse visas om du försöker skriva ut ett foto utan att vara parkopplad med HP-skrivaren.
 - Prova att återställa skrivaren om den inte kan parkopplas med din mobila enhet. Du hittar anvisningar under avsnittet "Hur återställer jag skrivaren?" i Vanliga frågor
 - Endast en iOS-enhet åt gången kan vara parkopplad med skrivaren. För att dela skrivaren avaktiverar du Bluetooth och låter någon annan parkoppla.

Ta hand om din HP Sprocket skrivare

- Avlägsna fingeravtryck, damm och smuts från skrivaren med en torr mikrofiberduk.
- Låt det övre höljet vara stängt för att förhindra att damm och skräp kommer in i pappersbanan.
- Uppdatera skrivarens inbyggda programvara. Kontrollera att den mobila enheten är ansluten till internet och öppna sedan HP Sprocket-appen. En uppdateringsskärm visas om det finns tillgängliga uppdateringar av den inbyggda programvaran. Följ anvisningarna på skärmen för att slutföra uppdateringen. Skrivaren måste vara laddad till minst 50 % innan den fasta programvaran kan uppdateras.
- Håll sprocket-appen uppdaterad. Om du inte har apparna inställda på automatisk uppdatering kan du gå till lämplig appbutik och se till att du har de senaste versionerna installerade.

Navigera i sprocket-appen

Navigera i menyn



Visa information om parkopplad skrivare

Få meddelanden och aviseringar från sprocket-teamet

Lägg till och se bilder att skriva ut

Köp HP Sprocket fotopapper

Kom åt hjälp och skrivarsupport

Använda huvudmenyn

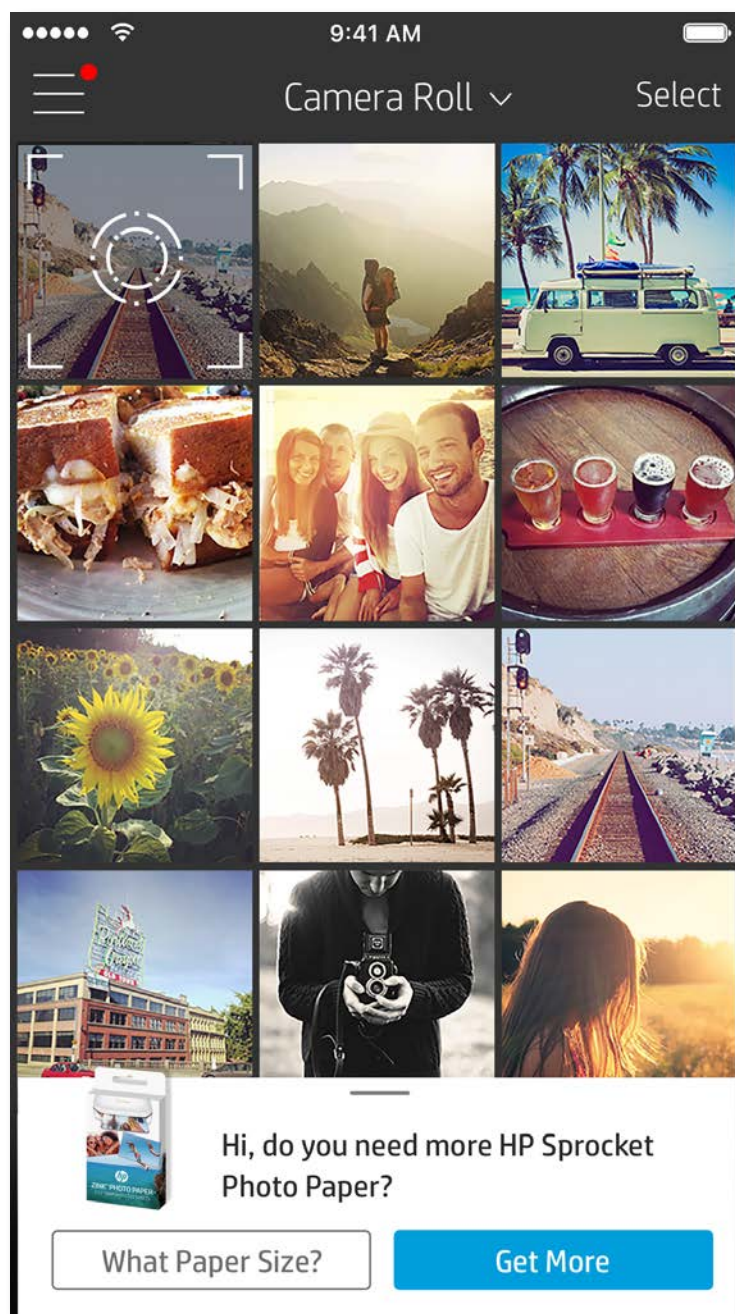
Tryck på **sprocket** för att se information om din parkopplade skrivare.

- Kontrollera batteristatusen och ändra enhetens inställningar för autoavstängning.
- Visa MAC-adressen, firmwareversionen och maskinvaruversionen. Du måste kunna uppge dem vid kontakt med HP Sprocket-supporten.
- Den här skärmen visar även tillgängliga firmwareuppdateringar.

Bläddra i fotogallerier

1. I huvudmenyn väljer du en social mediekälla eller kamerafotogalleriet för att visa fotokällor som stöds.
2. När du valt en fotokälla sveper du åt vänster eller höger på skärmen för att bläddra i alla gallerier.
3. För varje socialt medium visas en inloggningskärm tills du anger dina autentiseringsuppgifter och ger sprocket-appen åtkomst till dina foton.

- Information om hur du får åtkomst till foton på sociala mediekonton finns under Konfigurera sociala mediekällor.



Aviseringar i sprocket-appen meddelar dig om uppdateringar och tips, och lyfter fram nya funktioner.

Ta eller välj ett foto

1. Starta HP sprocket-appen.
2. På startskärmen trycker du på kameraikonen för att ta ett foto. Du kan även välja ett foto från din enhet eller en social mediekälla.
3. Kameraappen öppnas om du väljer att ta ett foto. Ändra kameravyn i det övre vänstra hörnet. Tryck på Avsluta för att återgå till galleriet.
4. När du har tagit eller valt ett foto kan du redigera, skriva ut eller dela ditt val.

Konfigurera sociala mediekällor

1. Gå till huvudmenyn och tryck på Logga in för varje social mediekälla som visas för att ge sprocket-appen tillstånd att samla in foton från dina olika konton.
2. Du skickas vidare till appens inloggningsida. Ange dina autentiseringsuppgifter för att ge sprocket-appen åtkomst till dina fotogallerier.
3. Välj ett foto att redigera, skriva ut eller dela! Du kan bläddra bland dina sociala mediefoton inne i sprocket-appen.

Navigationen i sprocket-appen kan påverkas av vilket operativsystem som används. Stilskillnader kan påverka funktionerna och användarupplevelsen något. Vilka sociala mediekällor som är tillgängliga kan också variera beroende på region.

Aktivera mobil Sprocket-utskrift

Du kan även aktivera utskrift med din HP Sprocket skrivare från de flesta andra fotoappar.

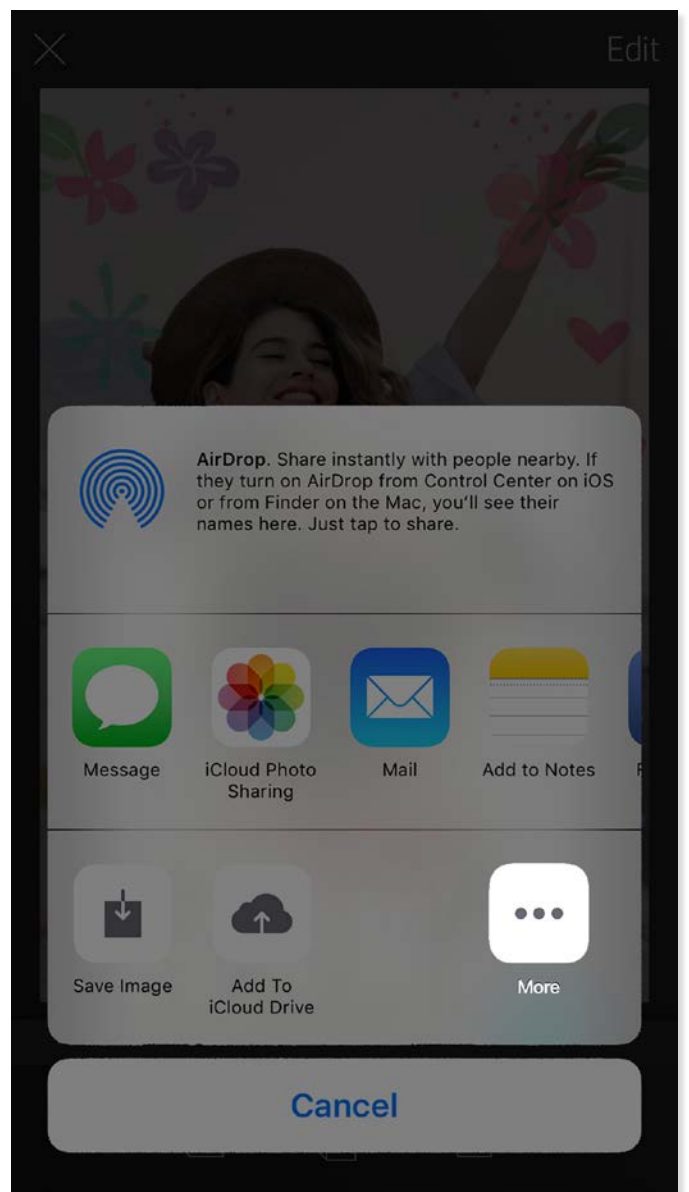
För iPhone® eller iPad®:

1. På skärmen för förhandsgranskning trycker du på delningsikonen nere i det vänstra hörnet.
2. Välj ikonen Mer – den har tre punkter.
3. Aktivera "Skriv ut med sprocket" ("Print to sprocket").
Du kan även dra "Skriv ut med sprocket" till toppen av din aktivitetslista för att få enkel åtkomst.

Activities		Done
Print to sprocket	<input checked="" type="checkbox"/>	☰
Save to Dropbox	<input checked="" type="checkbox"/>	☰
Send to Camera+	<input type="checkbox"/>	☰
Add To iCloud Drive	<input type="checkbox"/>	☰
AiO Remote	<input type="checkbox"/>	☰


För Android™:

1. På skärmen för förhandsgranskning trycker du på delningsikonen nere i det vänstra hörnet.
2. Välj "sprocket" för att aktivera utskrift.



Bildförhandsgranskning

Redigera, skriv ut eller dela ditt foto från skärmen för förhandsgranskning.

- Lämna förhandsgranskningen genom att trycka på ✕ i det övre vänstra hörnet.
- Tryck på **Redigera** för att anpassa bilden.
- Tryck på skrivarikonerna  för att skriva ut.
- Gör en nyprörelse med två fingrar på skärmen för att zooma, rotera eller ändra storlek på fotot.
- Du kan även dela och spara fotot från förhandsgranskningen, använda panelutskrift eller skriva ut flera kopior! För att komma åt skrivarkön, panelutskrift och kopieringsfunktionen sveper du uppåt på det ljusgrå fältet ovanför ikonerna längst ner, så visas dessa funktioner.



Redigera ett foto

Tryck på **Redigera** för att justera fotots utseende, lägga till text eller dekaler och tillämpa filter. Se till att du sparar ditt verk när du är klar med redigeringen genom att trycka på boken i det övre högre hörnet.



Autofixa



Filter



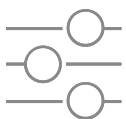
Ramar



Dekaler



Pensel



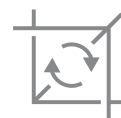
Justeringar



Fokus



Text



Beskär bilden/rotera



Kontrast




Mättnad




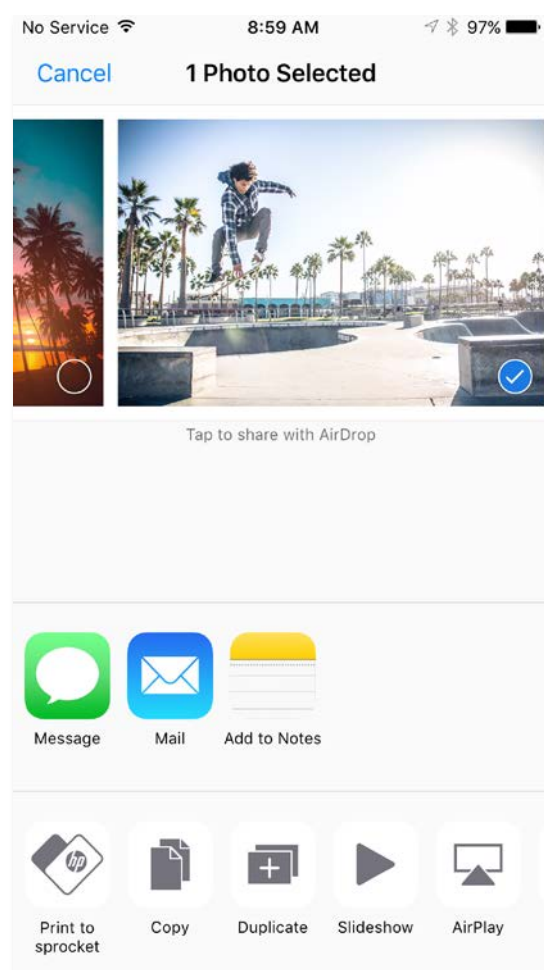
Ljustyrka

Skriva ut ett foto

1. Tryck på skrivarikonen  för att skicka fotot till din HP Sprocket skrivare.
 2. Ett bekräftelsemeddelande visas, tillsammans med en förloppsindikator så att du kan se hur det går med utskriftsjobbet.
 3. Statusindikatorlamporna blinkar vitt, enheten ger ifrån sig ett hummande ljud och bilden börjar skrivas ut.
 4. När du har skrivit ut ditt foto kan du använda det som det är eller ta bort skyddsfilm från baksidan av fotoarket genom att försiktigt dra i ett av hörnen. Sedan kan du fästa det på en mapp, en pärm eller klistra in det i ett album!
- Om du får ett felmeddelande som säger att du inte är ansluten till skrivaren när du trycker på Skriv ut: Kontrollera att enheten fortfarande är påslagen och gör om parkopplingen mellan din mobila enhet och skrivaren för att försöka skriva ut igen.
 - Kontrollera att ingenting blockerar öppningen för pappersutmatning.

Dela ett foto

1. Tryck på delningsikonen  för att publicera fotot i sociala medier och skicka det till andra appar.
2. När du har tryckt på ikonen kan du skicka fotot via SMS eller e-post eller till molnlagring eller en social mediekälla. När du valt önskad delningskälla öppnas rätt app för vald medietyp.



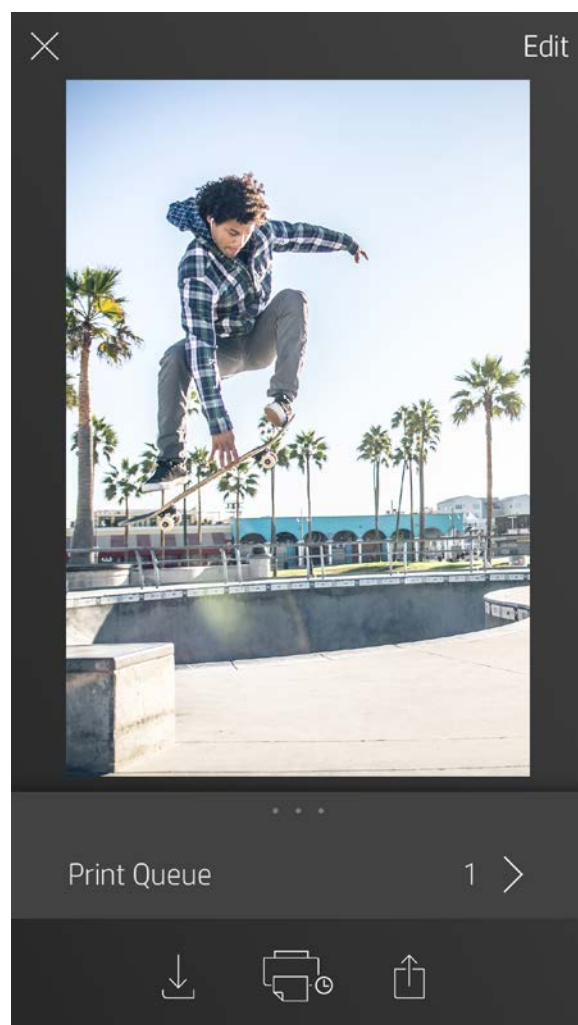
Obs! De tillgängliga delningsalternativen varierar beroende på vilket operativsystem och vilka appar som är installerade på den mobila enheten.

Sprocket-appens funktioner


Använda utskriftskön

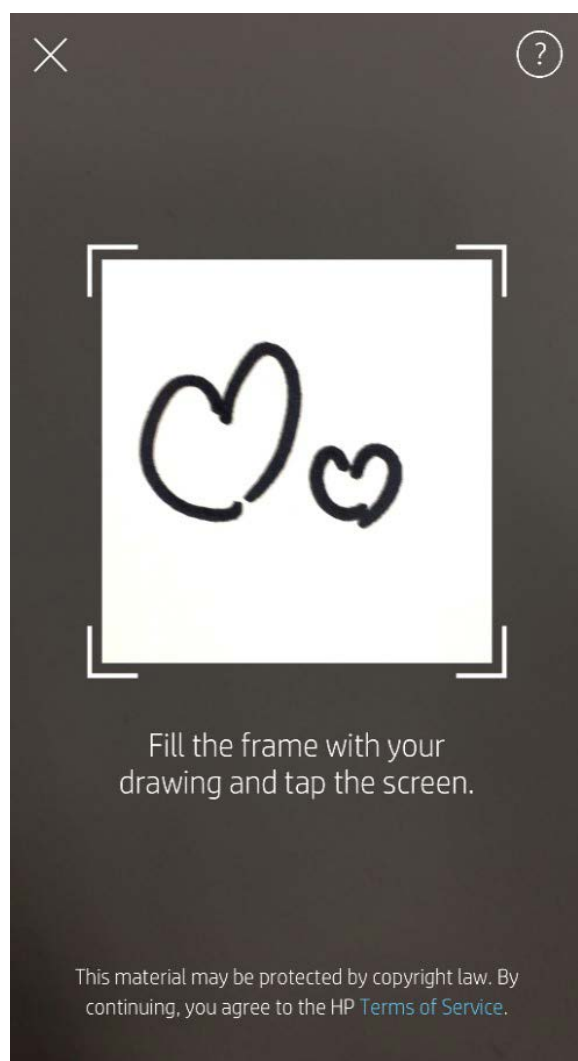
Med utskriftskön kan du spara foton för att skriva ut senare, och skicka flera utskrifter i rad till din enhet.

- Lägg foton i kö offline för att skriva ut senare! Skicka utskrifter till din HP Sprocket skrivare på rörlig fot. När du är redo att skriva ut går du till utskriftskön från huvudmenyn i sprocket-appen och börjar skriva ut. Utskrifterna i kön kommer inte automatiskt att skrivas ut när anslutningen återupptas.
- Skicka flera och på varandra följande utskrifter till skrivaren. Utskrifterna visas i kön i den ordning som de skickades. Om skrivaren har slut på papper läggs utskrifter till i kön och skrivs ut när papper har fyllts på.
- Du hanterar utskriftskön från huvudmenyn i sprocket-appen.
- Kom åt utskriftskön från skärmen för förhandsgranskning. Tryck på det ljusgrå fältet under fotot för att visa utskrifterna i kön. Lägg till en utskrift genom att trycka på skrivarikonen.



Skapa egna dekaler

1. Skapa din egen teckning eller skiss och lägg till den på en sprocket-utskrift.
2. I redigeringsmenyn väljer du  för att komma in i dekalgalleriet.
3. I det nedre vänstra hörnet väljer du plusteckenikonen.
4. Fyll ramen med din teckning och tryck på skärmen.
 - Din egna dekal kommer att sparas till Egna dekaler-galleriet, som finns bredvid plusteckenikonen i dekalgalleriet.
 - Långtryck på en dekal för att radera den från Egna dekaler-galleriet.
 - Långtryck på Egna dekaler-galleriet för att radera hela mappen.



Inkorgsmeddelanden och aviseringar

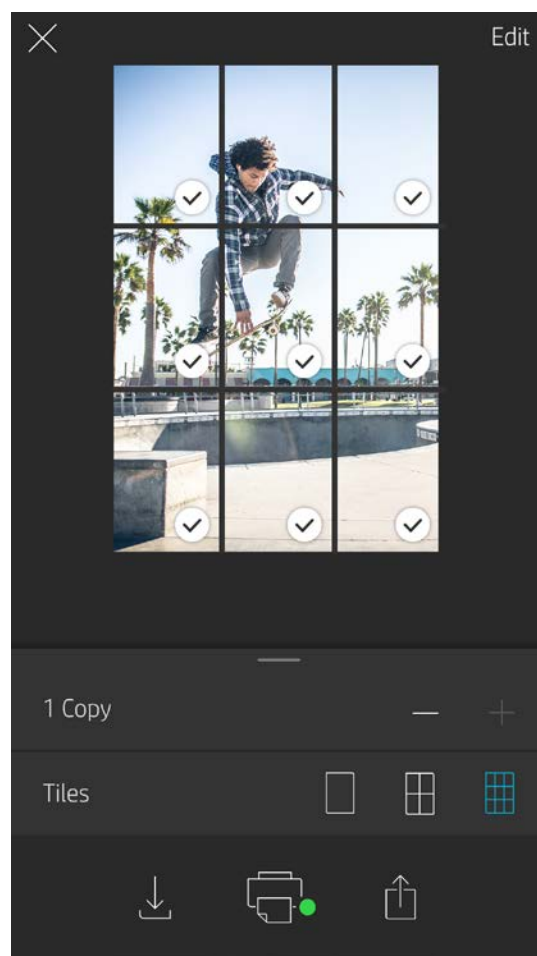
Vi lägger hela tiden till nya roliga funktioner i sprocket-appen! Håll dig uppdaterad om sprocket-upplevelser genom att läsa våra inkorgsmeddelanden och appaviseringar om sprocket-appen. Aktivera aviseringar i sprocket-appen för att få uppdateringar, tips och info om nya funktioner.

Panelutskrift

1. I skärmen för förhandsgranskning trycker du på det ljusgrå fältet under fotot för att visa en dold meny.
2. I avsnittet för paneler ("Tiles") väljer du det mönster som du vill ha. Rutindelade foton går att skriva ut som 2 x 2 eller 3 x 3.
3. Sätt ihop dina utskrivna foton för att skapa en stor mosaik!
 - Från samma minimerade meny kan du även lägga till foton i utskriftskön och skriva ut flera kopior.

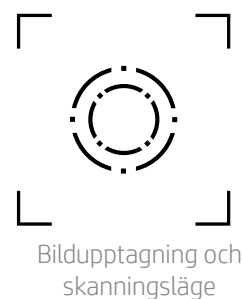
Fotobås-läge

1. Öppna kameran i sprocket-appen.
2. I det nedre vänstra hörnet på kameraskärmen trycker du på den rektangulära ikonen.
3. Välj Fotobås-läge (Photobooth Mode). När du trycker på slutarikonen tar kameran sedan fyra foton på rad med en fördröjning mellan varje. Titta på den snurrande ikonen för att se hur länge du behöver hålla din pose.
4. De fyra foton kommer att visas tillsammans rutindelade i skärmen för förhandsgranskning för samma utskrift.
 - Tryck på slutarikonen igen för att stoppa de foton som räknas ner medan foton tas.



Återupplev minnen med skanningsläget

Få dina utskrifter att komma till liv med sprocket-appen! Med skanningsläget kan du använda kameran i appen för att skanna utskrivna sprocket-foton och återuppleva minnen med fler bilder och videor från samma dag eller plats, förstärkta verklighetsupplevelser och onlineinnehåll.



Skanningsläget är endast tillgängligt för foton som har skrivits ut från sprocket-appen (inte från snabbkameran). De utskrifterna taggas automatiskt för att fungera med skanningsläget.

Skanna utskrifter och återupplev dina berättelser – med skannade utskrifter kan du ta fram upplevelser från en särskild plats eller dag, eller se videor och informationskällor från tredje part, som webbplatser. Skanningsläget förvandlar även dina utskrivna foton till förstärkta verklighetsupplevelser.

För att skanna:

1. I sprocket-appens fotogalleri trycker du på ikonen Kamera/skanna i galleriet.
2. Centrera din sprocket-utskrift och tryck och håll nere på mitten av skärmen för att skanna och avslöja utskriftens "magi".
 - Se till att fotot är väl upplyst för att undvika skanningsfel.

Videor och skanningsläget

Skriv ut en videobildruta med sprocket-appen och se sedan videon igen när utskriften skannas! Det fungerar med alla videor från alla sociala mediekällor eller gallerier, och även med Apple Live Photos™. Öppna videon i bildförhandsgranskningen, tryck på urvalsikonen för videobildrutor och välj en bildruta att skriva ut, och tryck sedan på utskriftsikonen.

Magic Frames och skanningsläget

Lägg till en magisk ram (Magic Frame) till ett foto och avslöja dolda skatter när den skannas. Välj en magisk ram i ramavdelningen i fotoredigeraren. Du kan välja mellan vardagliga ramar och alternativ för olika säsonger och med olika teman.



Magic Frame-ikon

Delad utskriftskö

Med den delade utskriftskön kan flera personer skicka bilder till en HP Sprocket skrivare.

1. Gå till **Huvudmenyn** och välj **Utskriftskö**.
2. Använd knapparna i den övre delen av skärmen för att välja **Var värd för delad utskriftskö** eller **Delta i delad utskriftskö**.
 - Att vara värd för en delad utskriftskö innebär att dina gäster skickar bilder till din utskriftskö. Om du deltar som gäst kan du skicka bilder till värdens utskriftskö för utskrift.
 - För att använda den delade utskriftskön måste både värden och gästen aktivera den specifika knappen i utskriftskön.

Ha det så trevligt på er utskriftsfest när ni har anslutit er!

Säkerhetsinformation

Information om bestämmelser och säkerhet finns på det medföljande bladet i produktförpackningen.



Batterisäkerhet


- Du får inte montera isär produkten eller batteriet eller kortsluta batterianslutningarna.
- Undvik att röra vid ett läckande eller skadat batteri.
- Om produkten används av barn bör det ske under överinseende av en vuxen.
- Du får inte montera isär, slå på, trycka ihop eller bränna produkten.
- Använd inte skrivaren om batteriet har svällt och fått produkten att expandera.
- Undvik att utsätta enheten för höga temperaturer och fukt.

Specifikationer

Specifikation	Beskrivning
Produktnummer	X7N07A (vit) X7N08A (svart)
Mått och vikt	<ul style="list-style-type: none">• Mått: 116 x 75 x 23 mm (4,53 x 2,95 x 0,87 tum)• Vikt: 0,172 kg (0,379 lb)
Anslutningar	Bluetooth 3.0 Passiv närfältskommunikation (NFC)
Skrivarhantering	HP sprocket-app
Strömförsörjning	Internt laddningsbart batteri Tvåcells 500 mAh litiumpolymer 7,4 V
Laddningstid	Upp till 90 minuter
Strömförbrukning	0,9 W (vänteläge) I genomsnitt 15,91 W (baserat på första utskrift) Maximalt 34,49 W vid 25 °C
Utskriftsteknik	Termisk utskrift med en ZINK® Zero Ink®-skrivare <ul style="list-style-type: none">• Obs! HP Sprocket skrivare använder inte bläckpatroner för att skriva ut.
Hanterad papperstyp	HP Sprocket fotopapper 5,0 x 7,6 cm (2 x 3 tum)
Utfallande utskrift	Ja
Filtyper som kan användas	.jpeg, .tiff (endast iOS), .gif, .bmp och .png <ul style="list-style-type: none">• Obs! Utskriftsjobbet skrivs inte ut om du skickar en filtyp som inte stöds.
Pappersfackets kapacitet	Upp till 10 sidor med Smartsheet®
Minne	Upp till 512 MB
Utskriftskvalitet	313 x 400 punkter per tum (dpi)
Mobila operativsystem	Android™ v4.4 och senare iOS v8.0 och senare
Kontrollpanel	Strömknapp Återställningsknapp Indikatorlampor för laddning och status
Miljöparametrar	<ul style="list-style-type: none">• Luftfuktighet vid drift: 5 % till 70 % RL (rekommenderas)• Luftfuktighet utanför drift: 5 % till 90 % RL• Driftstemperatur: 5 till 40 °C• Rekommenderad driftstemperatur: 15 till 32 °C• Förvaringstemperatur: -30 till 70 °C
Garanti	Ett års begränsad maskinvarugaranti Mer information finns på hpsprocket.com .
Regulatoriskt modellnummer	Produkten har tilldelats ett kontrollmodellnummer för identifikationsändamål. Det regulatoriska modellnumret för din produkt är SNPRH-1603. <ul style="list-style-type: none">• Obs! Detta regulatoriska nummer ska inte förväxlas med produktnamnet (HP Sprocket skrivare) eller produktnumren (X7N07A och X7N08A).

Felsökning och vanliga frågor

Vad gör jag om skrivaren inte skriver ut?

- **Starta skrivaren.** Skrivaren stänger som standard av sig efter fem minuter. Öppna HP Sprocket-appen på den mobila enheten om du vill ändra när skrivaren automatiskt stängs av. Tryck på , **sprocket** och sedan på **Automatisk avstängning**. Ange när skrivaren ska stängas av.
- **Ladda skrivaren.** Om skrivaren är aktiverad lyser dess statusindikatorlampa med ett fast vitt sken, och om skrivaren är fulladdad lyser laddningsindikatorlampan med ett fast grönt sken.
- **Kontrollera att Bluetooth är aktiverat och parkopplat till skrivaren.** Om skrivaren redan är parkopplad till den mobila enheten kan du prova att inaktivera och sedan aktivera Bluetooth på nytt för att lösa problemet.
- **Kontrollera att det finns fotopapper i inmatningsfacket på skrivaren.** Fyll på upp till tio fotopapper med det blåa HP ZINK® Smartsheet-arket.
- **Flytta skrivaren och den mobila enheten närmare varandra.** Bluetooth-signalerna kan försämrats om avståndet är för stort.
- **Uppdatera skrivarens inbyggda programvara.** Kontrollera att den mobila enheten är ansluten till internet och öppna sedan HP Sprocket-appen. En uppdateringsskärm visas om det finns tillgängliga uppdateringar av den inbyggda programvaran. Följ anvisningarna på skärmen för att slutföra uppdateringen. Skrivaren måste vara laddad till minst 50 % innan den fasta programvaran kan uppdateras.
- **Återställ skrivaren.** Leta reda på återställningsknappen som sitter intill laddningsporten, för ett stift rakt in i åtkomstpunkten på återställningsknappen och tryck på den i tre sekunder tills skrivaren stängs av. Starta om skrivaren.



Hur förbättrar jag utskriftskvaliteten?

Använd de här rekommendationerna och redigeringsfunktionerna i sprocket-appen för att uppnå en bättre utskriftskvalitet.

- **Använd äkta HP Sprocket-fotopapper.** ZINK™ tillverkar anpassade fotopapper för skrivare från t.ex. Polaroid, LG och HP. HP rekommenderar HP Sprocket-fotopapper för bästa resultat. Köp äkta HP Sprocket fotopapper på hpsprocket.com/start. Det går även att köpa äkta HP Sprocket-fotopapper från andra återförsäljare.
- **Lägg alltid i det blåa HP ZINK® Smartsheet-arket som finns i samma förpackning som fotopappret.** Lägg i det blåa HP ZINK® Smartsheet-arket i inmatningsfacket med streckkoden nedåt och fotopappret med utskriftssidan uppåt. Skicka en utskrift.
- **Låt skrivaren svalna några minuter mellan utskrifterna.**
- **Förvara fotopapprena på en sval och torr plats, där de inte kommer i kontakt med vatten.**
- **Uppdatera skrivarens inbyggda programvara.**

Går det att skriva ut på flera skrivare?

Ja. Du kan ansluta flera skrivare och skriva ut via dessa men det går inte att vara ansluten till flera skrivare samtidigt.

Hur tar jag bort papper som har fastnat?

Om skrivaren slutar att mata ut sidor kan det vara papperstrassel. Ta bort papperstrasset och starta om skrivaren genom att hålla strömknappen intryckt .

1. Tryck på OK i sprocket-appen för att stänga felmeddelandet.
2. Stäng av skrivaren.
3. Ta av papperslocket genom att skjuta det bort från öppningen för pappersutmatning. Ta bort alla fotopapper från inmatningsfacket.
4. Ta försiktigt bort det papper som fastnat från inmatningsfacket.
5. Lägg i de återstående fotopapprena på nytt med utskriftssidan uppåt.
6. Rikta in papperslocket mot spåren på skrivarens utsida och skjut sedan papperslocket mot öppningen för pappersutmatning tills det sitter ordentligt fast.
7. Starta skrivaren.

Bilder för hur du fyller på papper finns på sidan 2 i användarhandboken för HP Sprocket skrivare.

Hur fäster jag bärremmen i skrivaren?

Sätt fast en bärrem (säljs separat) i skrivaren för att säkert spänna fast den runt handleden, i en karbinhake m.m.

OBS! Kontrollera att bärremmen är tillräckligt smal för att kunna träs igenom bärremsfästet på skrivaren.

1. Stäng av skrivaren och ta bort det övre höljet genom att skjuta det bort från utmatningsöppningen.
2. Ta bort alla lösa fotopapper från inmatningsfacket och leta reda på bärremsfästet på skrivarens ovansida.
3. Dra den smalare delen av bärremsöglan genom öppningen i skrivaren tills ungefär halva remmen är igenom. Dra ena änden av bärremmen genom den andra.
4. Spänn åt bärremmen genom att dra i den andra änden.
5. Lägg tillbaka de resterande fotopappren med utskriftssidan uppåt, sätt tillbaka det övre höljet genom att rikta in det mot spåren på skrivarens utsida och skjut sedan höljet mot utmatningsöppningen tills det sitter ordentligt fast. Starta skrivaren.