

HP Sprocket Printer

Komponen dan Kendali

- Barang yang Disediakan
- Gambaran Umum Produk
- Lampu Indikator LED

Persiapan

- Menginstal Aplikasi Seluler
- Mengisi Daya Baterai dan Menyalakan
- Memasukkan Kertas
- Memasangkan Perangkat dengan Printer HP Sprocket
- Merawat Printer HP Sprocket

Menavigasi Aplikasi

- Navigasi Menu
- Menjelajahi Galeri Foto
- Mengambil atau Memilih Foto
- Mengatur Sumber Media Sosial
- Mengaktifkan Pencetakan Sprocket
- Pratinjau Gambar
- Mengedit Foto
- Membuat Stiker Kustom
- Mencetak Foto
- Berbagi Foto

Fitur Aplikasi sprocket

Informasi Keselamatan

Spesifikasi

Pemecahan Masalah dan Pertanyaan Umum



Komponen dan Kendali

Barang yang Disediakan

- Printer HP Sprocket
- Kartu Pengesetan
- Kertas Foto HP Sprocket (10 lembar)
- Kabel pengisian daya USB
- Informasi Peraturan dan Garansi



Gambaran Umum Produk

1. Tombol Daya
2. Lampu LED Indikator Status
3. Lampu LED Indikator Pengisian Daya
4. Port Pengisian Daya
5. Tombol Pengaturan Ulang
6. Penutup Atas
7. Slot Keluaran Kertas
8. Baki Masukan Kertas
(tidak terlihat dari luar)
9. Lubang untuk Tali



Lampu Indikator LED: Indikator Status dan Indikator Pengisian Daya

| Warna LED | Kondisi HP Sprocket | Keterangan |
|---|----------------------------------|---|
| Putih Indikator LED kanan | Siaga/Nyala | Dinyalakan dan menunggu untuk mencetak. Secara default perangkat akan mati setelah tidak digunakan selama 5 menit. Kondisi ini dapat diubah di menu sprocket . |
| Merah Indikator LED kiri | Mengisi Daya | Tersambung ke daya. LED akan berubah menjadi hijau jika daya sudah terisi penuh. Printer tetap dapat digunakan saat daya sedang diisi. |
| Hijau Indikator LED kiri | Daya sudah terisi penuh | Daya perangkat sudah terisi penuh. |
| Putih, Berkedip Indikator LED kanan | Menyala/Menerima pekerjaan cetak | LED berkedip putih saat menyala dan saat menerima pekerjaan cetak. |
| Merah, Berkedip Indikator LED kanan | Kesalahan printer | Jika terjadi kesalahan saat mencetak, LED akan berkedip merah. Tunggu hingga lampu berubah menjadi putih untuk mengirimkan pekerjaan cetak. |

Persiapan

Menginstal Aplikasi Seluler

Untuk menggunakan Printer HP Sprocket di perangkat seluler, Anda harus mengunduh aplikasi pendamping HP sprocket dari App Store® atau di Google Play™. Untuk mengunduh aplikasi sprocket, kunjungi hpsprocket.com/start. Di sana, Anda akan diarahkan ke toko aplikasi yang sesuai untuk perangkat Anda.

- Aplikasi sprocket didukung pada perangkat Android™ yang menggunakan OS v4.4 dan lebih baru serta kompatibel dengan iPhone 7 Plus, iPhone 7, iPhone SE, iPhone 6s Plus, iPhone 6s, iPhone 6 Plus, iPhone 6, iPhone 5s, iPhone 5c, iPhone 5, iPod touch (generasi ke-6), iPad Pro (10,5 inci), iPad Pro (9,7 inci), iPad Pro (12,9 inci) generasi ke-2, iPad Pro (12,9 inci) generasi pertama, iPad Air 2, iPad Air, iPad (generasi ke-5), iPad (generasi ke-4), iPad mini 2, iPad mini 3, iPad mini 4.
- Anda harus menginstal aplikasi pendamping sprocket agar dapat mengoperasikan Printer HP Sprocket di perangkat seluler Anda.



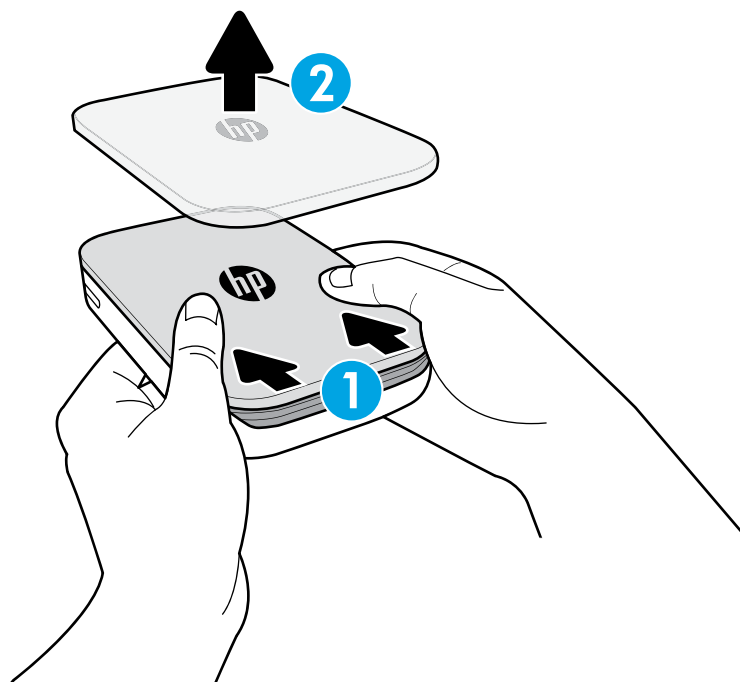
Mengisi Daya Baterai dan Menyalakan

1. Untuk mengisi daya baterai, sambungkan kabel pengisian daya micro-USB ke Printer HP Sprocket.
 2. Sambungkan kabel USB ke adaptor pengisian daya (tidak disertakan) dan colokkan ke stopkontak listrik.
 3. Setelah berhasil tersambung, lampu indikator LED akan berubah menjadi merah untuk menunjukkan bahwa daya sedang diisi.
 4. Agar daya terisi penuh, isi daya selama 60-90 menit, atau hingga LED berubah menjadi hijau.
 5. Nyalakan printer Anda dengan menekan terus tombol Daya hingga indikator LED berubah menjadi putih.
 6. Matikan printer dengan menekan terus tombol daya hingga indikator LED putih menjadi gelap.
- Ketahuilah bahwa penggunaan secara terus-menerus saat daya sedang diisi akan memperlambat kecepatan pengisian daya.
 - Jika baterai printer sudah benar-benar kosong, sambungkan printer ke catu daya dan biarkan printer mengisi daya selama beberapa saat sebelum Anda mencoba menyalakannya.

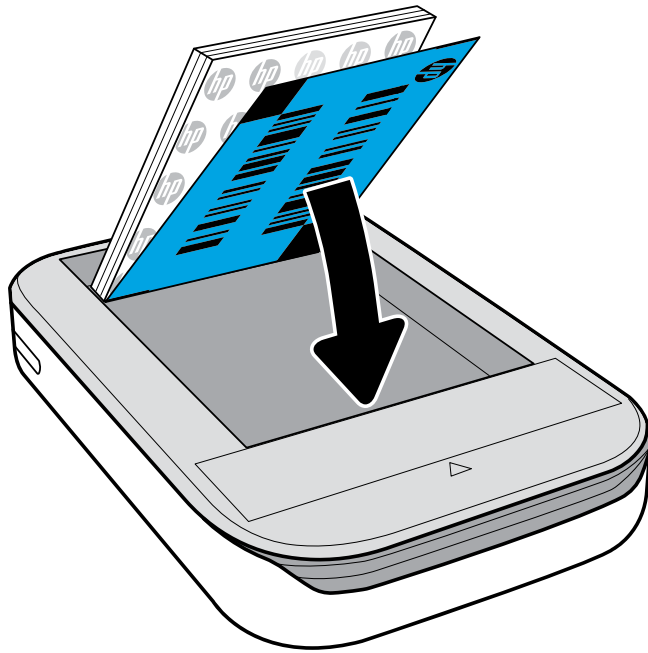


Memasukkan Kertas

1. Lepas Penutup Atas dengan menggesernya sedikit ke depan dan menjauh dari slot Keluaran Kertas. Langkah ini akan melepaskan penutup dan Anda dapat mengangkat Penutup Atasnya untuk memasukkan kertas.



2. Buka kemasan Kertas Foto HP Sprocket (10 lembar). Pastikan Smartsheet® biru yang disertakan berada di bagian bawah tumpukan, kode batang dan logo menghadap ke bawah. Tumpuk kertas foto di bagian atas Smartsheet® dengan logo HP yang juga menghadap ke bawah.
3. Masukkan kertas dan Smartsheet® ke dalam Baki Masukan Kertas.



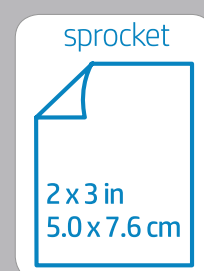
4. Pasang kembali Penutup Atas printer dengan menyajarkannya di tepi bagian atas yang terbuka, lalu geser penutupnya hingga tertutup rapat. Penutup akan tertutup kembali dengan rapat jika berbunyi klik saat dikencangkan.
 - Selalu matikan printer sebelum memasukkan kertas.

Catatan: Smartsheet® akan melewati Printer HP Sprocket secara otomatis sebelum halaman pertama tercetak. Smartsheet® akan membersihkan dan mengkalibrasi printer untuk paket kertasnya. Gunakan Smartsheet® bersama setiap paket kertas yang baru dimasukkan untuk mendapat kualitas cetak terbaik. Masing-masing Smartsheet® dikalibrasi secara khusus untuk menyiapkan paket kertas saat digunakan pada printer. Buang lembaran kertas tersebut jika Anda sudah mencetak kesepuluh lembar kertas dalam paket tersebut.

Berapa ukuran kertas yang harus saya beli untuk Printer HP Sprocket saya?

Gunakan hanya Kertas Foto HP Sprocket berukuran 2 x 3" (5 x 7,6 cm) pada Printer HP Sprocket. Anda dapat membeli kertas tambahan melalui aplikasi sprocket dengan mengetuk "Buy Paper" (Beli Kertas) di Menu Utama atau dari hpsprocket.com/start.

Pastikan Anda menggunakan Kertas Foto HP Sprocket yang asli. Anda dapat membeli Kertas Foto HP Sprocket yang asli dari aplikasi atau dari peritel lainnya.



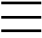
Perhatian:

- Jangan masukkan lebih dari 1 paket Kertas Foto HP Sprocket (10 lembar plus 1 Smartsheet®) ke dalam printer sekaligus agar kertas tidak macet atau terjadi kesalahan saat mencetak.
- Hanya gunakan Kertas Foto HP Sprocket pada printer agar kertas tidak macet dan terjadi kegagalan fungsi. Anda dapat membeli kertas tambahan melalui aplikasi sprocket dengan mengetuk "Buy Paper" (Beli Kertas) di Menu Utama.
- Jika kertas macet, jangan tarik kertas. Sebaiknya matikan printer dan nyalakan kembali untuk mengeluarkan kertas secara otomatis.
- Jangan tarik kertas dari printer saat pencetakan sedang berlangsung.
- Jika foto terkena tumpahan atau air, segera seka agar warna tidak rusak. Jaga selalu kebersihan kertas foto dan jangan sampai terlipat atau rusak agar mendapat kualitas cetak terbaik.

Memasang Perangkat Seluler dengan Printer HP Sprocket

Pasangkan perangkat seluler dengan HP Sprocket dengan cepat dan mudah sesuai Petunjuk Penyetelan dalam aplikasi. Pada saat aplikasi sprocket dijalankan untuk pertama kalinya, pilih "Setup" (Penyetelan). Anda dapat mengakses Petunjuk Penyetelan kapan saja dari menu Help & How To (Petunjuk & Cara).

Untuk Android™

1. Tekan terus Tombol Daya selama 3 detik untuk menyalakan printer. LED akan berkedip putih saat printer menyala dan terus berwarna putih jika sudah menyala sepenuhnya.
2. Pastikan Bluetooth pada perangkat seluler atau tablet Anda sudah diaktifkan, lalu buka aplikasi sprocket. Pilih Menu Utama  di sudut kiri atas.
3. Ketuk sprocket untuk memasang printer dengan perangkat seluler atau tablet Anda. Pesan sembul akan mengarahkan Anda ke Settings (Pengaturan) Android™ untuk memasang printer Anda. Daftar perangkat yang tersedia akan ditampilkan.
4. Pilih printer Anda dari daftar untuk memasang perangkat Anda.

Untuk iPhone®

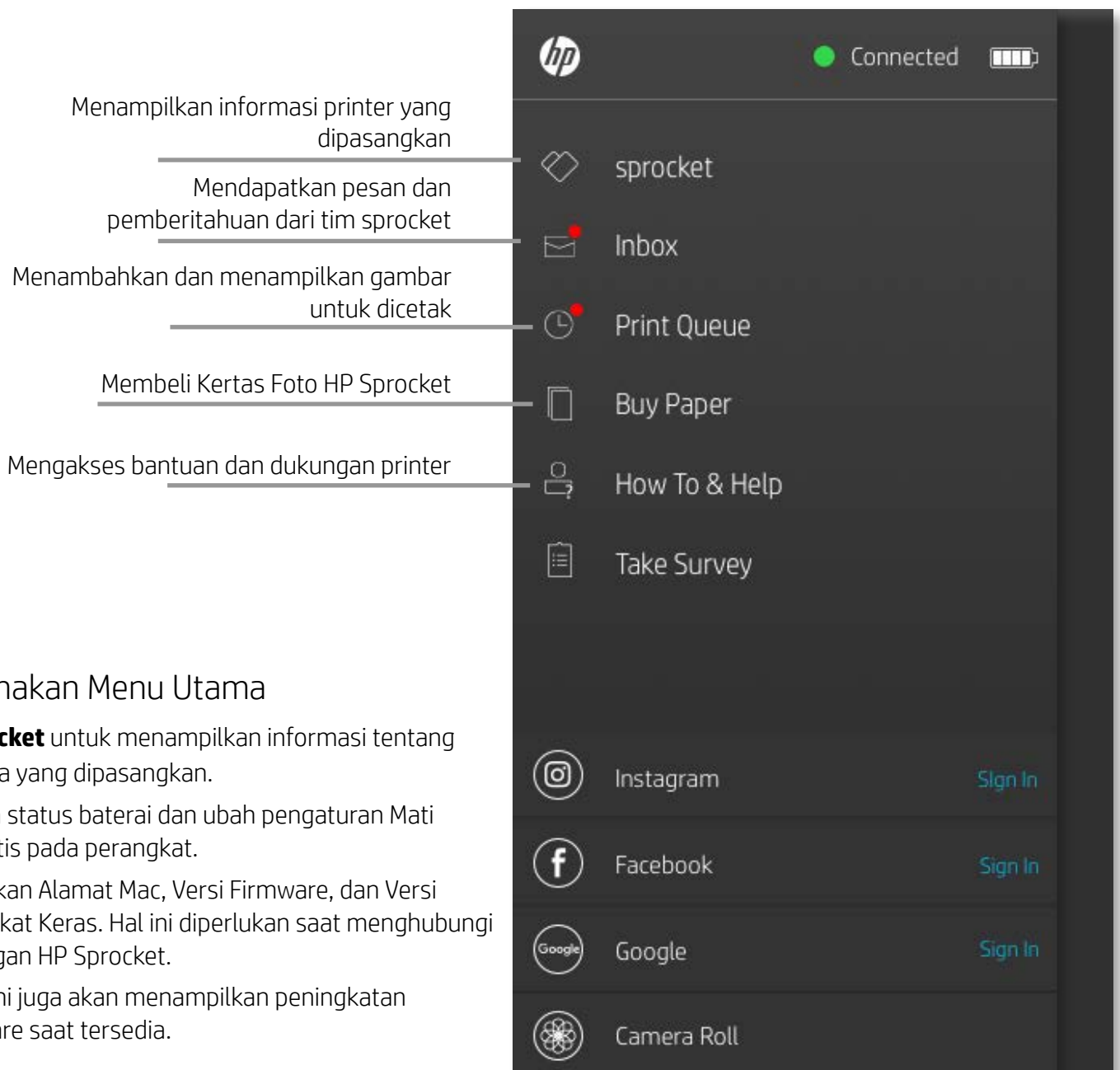
1. Tekan terus Tombol Daya selama 3 detik untuk menyalakan printer. LED akan berkedip putih saat printer menyala dan terus berwarna putih jika sudah menyala sepenuhnya.
2. Buka Settings (Pengaturan) iPhone® dan pilih Bluetooth. Nyalakan Bluetooth, lalu pilih printer dari daftar perangkat.
3. Selanjutnya, buka aplikasi sprocket. Lihat "Menginstal Aplikasi Seluler" untuk informasi lebih lanjut.
 - Pesan pengingat akan muncul jika Anda mencoba mencetak foto dan tidak dipasangkan dengan printer HP Anda.
 - Jika perangkat seluler dan printer Anda tidak bisa dipasangkan, coba atur ulang printer. Untuk mengetahui petunjuknya, lihat Pertanyaan Umum "Bagaimana cara mengatur ulang printer?"
 - Hanya satu perangkat iOS yang dapat dipasangkan dengan printer sekaligus. Untuk menggunakan printer bersama, matikan Bluetooth, lalu izinkan orang lain untuk memasang perangkatnya.

Merawat Printer HP Sprocket

- Bersihkan bekas sidik jari, debu, dan kotoran dari printer dengan menggunakan kain serat mikro yang kering.
- Selalu pasang penutup atas agar debu dan serpihan tidak masuk ke jalur kertas.
- Perbarui firmware printer. Pastikan perangkat seluler Anda terhubung ke Internet, lalu buka aplikasi HP sprocket. Jika tersedia pembaruan firmware, maka layar pembaruan firmware akan ditampilkan. Ikuti perintah pada layar untuk menyelesaikan pembaruan. Daya printer Anda harus diisi sampai 50% sebelum dapat memperbarui firmware.
- Selalu perbarui aplikasi sprocket Anda. Jika aplikasi Anda belum diatur untuk diperbarui secara otomatis, buka app store yang sesuai dan pastikan versi terbaru sudah terinstal.

Menavigasi Aplikasi sprocket

Navigasi Menu



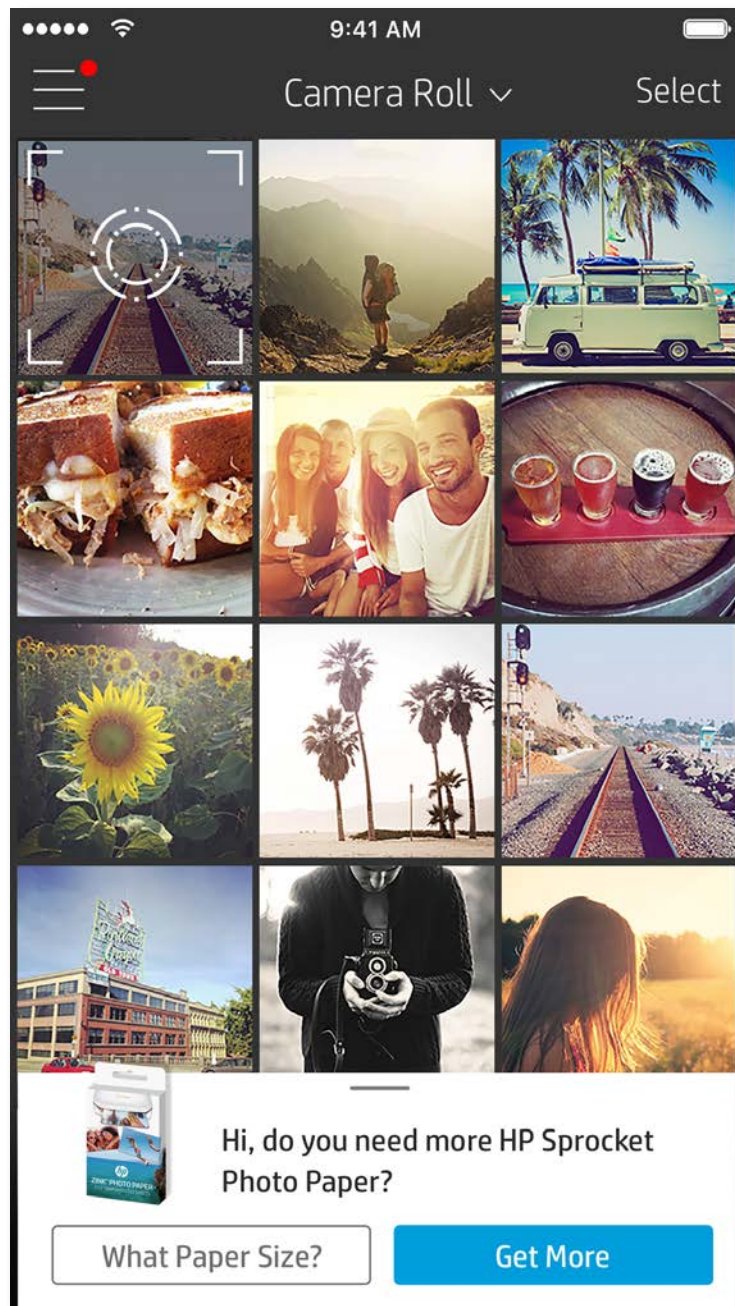
Menggunakan Menu Utama

Ketuk **sprocket** untuk menampilkan informasi tentang printer Anda yang dipasangkan.

- Periksa status baterai dan ubah pengaturan Mati Otomatis pada perangkat.
- Tampilkan Alamat Mac, Versi Firmware, dan Versi Perangkat Keras. Hal ini diperlukan saat menghubungi Dukungan HP Sprocket.
- Layar ini juga akan menampilkan peningkatan Firmware saat tersedia.

Menjelajahi Galeri Foto

1. Dari Menu Utama, pilih sumber sosial atau galeri foto kamera untuk menampilkan sumber-sumber foto yang didukung.
 2. Jika sumber foto sudah dipilih, gesek ke kiri atau kanan layar untuk menjelajahi semua galeri.
 3. Untuk setiap sumber media sosial, layar masuk akan ditampilkan hingga kredensial Anda dimasukkan dan memungkinkan aplikasi sprocket untuk mengakses foto Anda.
- Lihat "Mengatur Sumber Media Sosial" untuk mengetahui informasi tentang cara mengakses foto akun media sosial.



Pemberitahuan dalam aplikasi sprocket memberi tahu Anda tentang pembaruan, kiat, dan sorotan fitur-fitur baru.

Mengambil atau Memilih Foto

1. Buka aplikasi HP sprocket.
2. Pada Layar Depan, ketuk ikon kamera untuk mengambil foto. Anda juga dapat memilih foto dari perangkat atau sumber sosial Anda.
3. Jika Anda memilih untuk mengambil foto, kamera akan terbuka. Balik tampilan kamera di sudut kiri atas. Ketuk Exit (Keluar) untuk kembali ke galeri.
4. Setelah Anda mengambil atau memilih foto, Anda dapat Mengedit, Mencetak, atau Berbagi pilihan Anda.

Mengatur Sumber Media Sosial

1. Di Menu Utama, ketuk Sign In (Masuk) untuk setiap sumber media sosial yang tercantum agar aplikasi sprocket dapat mengumpulkan foto dari berbagai akun Anda.
2. Anda akan diarahkan ke halaman masuk aplikasi. Masukkan kredensial Anda agar sprocket dapat mengakses galeri foto Anda.
3. Pilih foto yang akan diedit, dicetak, atau dibagikan! Anda dapat menelusuri foto media sosial Anda di aplikasi sprocket.

Pengalaman pengguna yang menavigasi aplikasi sprocket mungkin berbeda-beda, tergantung sistem operasi Anda. Perbedaan nuansa akan memberikan sedikit perbedaan dalam fitur dan pengalaman. Sumber sosial yang tersedia mungkin juga berbeda-beda di tiap wilayah.

Mengaktifkan Pencetakan Mobile Sprocket

Anda juga dapat mengaktifkan pencetakan pada Printer HP Sprocket Anda dari sebagian besar aplikasi foto lainnya.

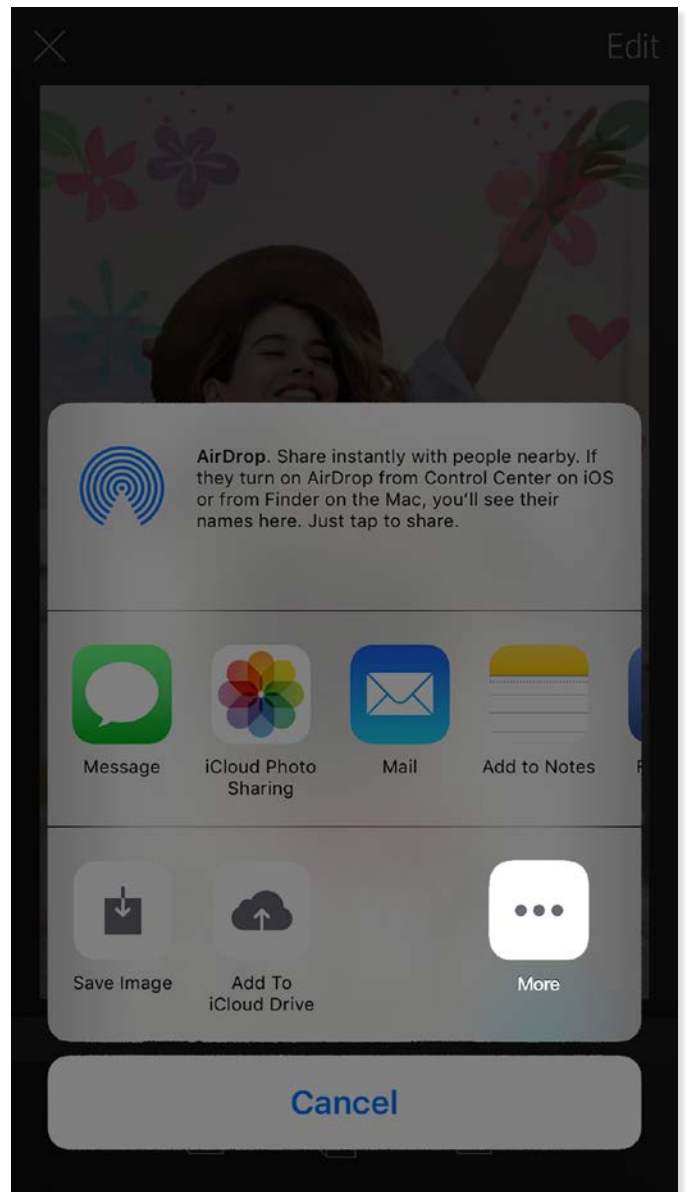
Untuk iPhone® atau iPad®:

1. Dari Layar Pratinjau, ketuk ikon Share (Bagikan) di sudut kiri bawah.
2. Pilih ikon More (Selengkapnya) yang memiliki tiga titik.
3. Aktifkan "Print to sprocket" (Cetak ke sprocket). Anda juga dapat menarik "Print to sprocket" (Cetak ke sprocket) ke bagian atas daftar aktivitas Anda agar mudah diakses.

| Activities | | Done |
|---------------------|-------------------------------------|------|
| Print to sprocket | <input checked="" type="checkbox"/> | ☰ |
| Save to Dropbox | <input checked="" type="checkbox"/> | ☰ |
| Send to Camera+ | <input type="checkbox"/> | ☰ |
| Add To iCloud Drive | <input type="checkbox"/> | ☰ |
| AiO Remote | <input type="checkbox"/> | ☰ |


Untuk Android™:

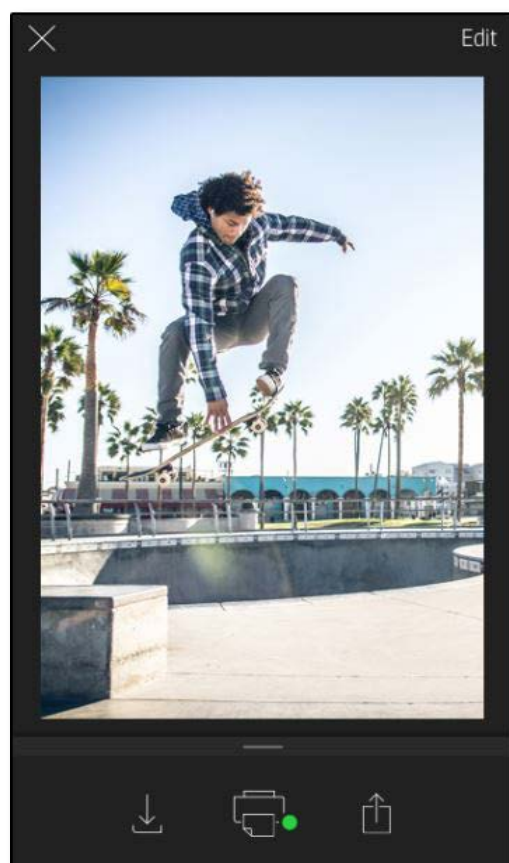
1. Dari Layar Pratinjau, ketuk ikon Share (Bagikan) di sudut kiri bawah.
2. Pilih "sprocket" untuk mengaktifkan pencetakan.



Pratinjau Gambar

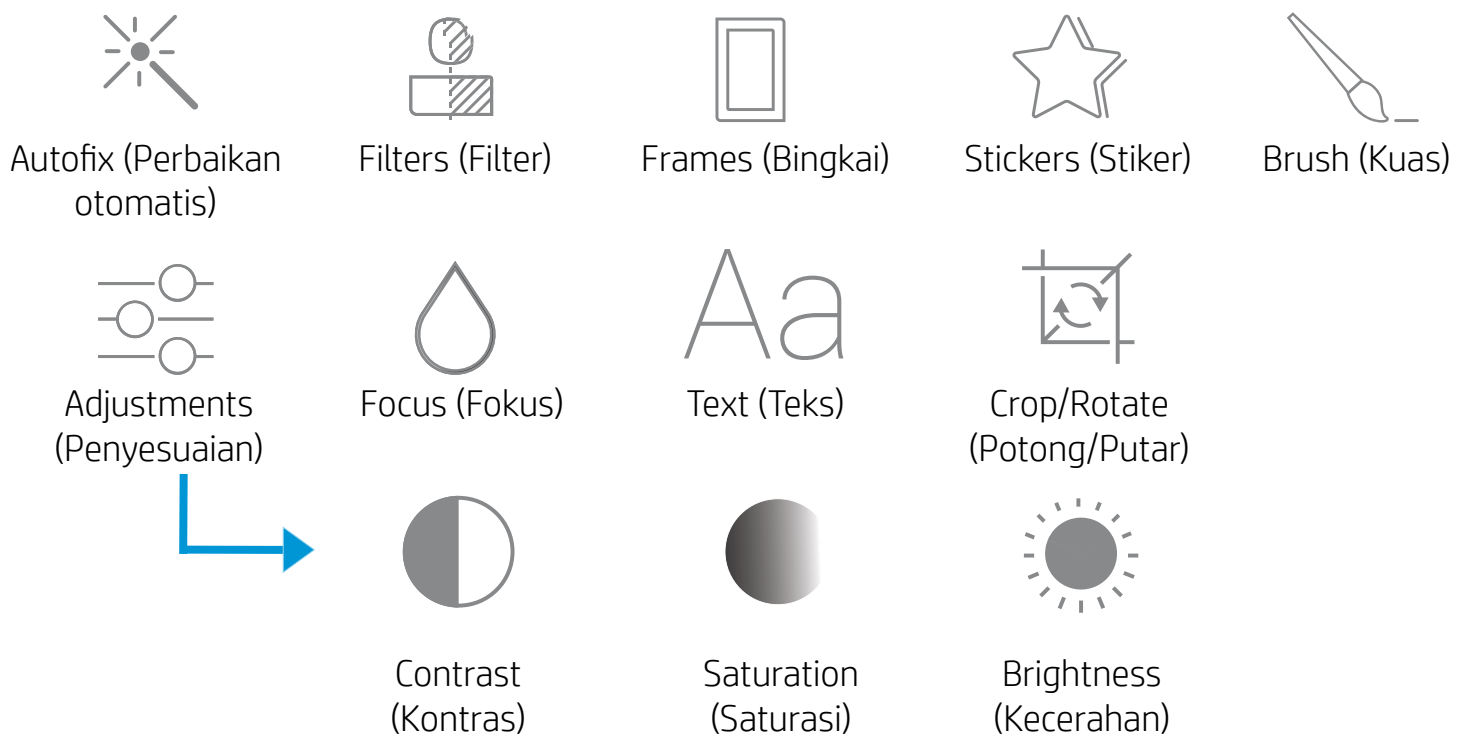
Mengedit, mencetak, atau membagikan foto Anda dari Preview Screen (Layar Pratinjau) gambar.

- Keluar dari Image Preview (Pratinjau Gambar) dengan mengetuk ✕ di sudut kiri atas.
- Ketuk **Edit** untuk mempersonalisasi gambar Anda.
- Ketuk ikon printer  untuk mencetak.
- Gunakan gerakan dua jari mencubit pada layar untuk men-zoom, memutar, dan mengubah ukuran foto Anda.
- Anda juga dapat membagikan dan menyimpan foto Anda dari Image Preview (Pratinjau Gambar), menggunakan Tile Printing (Pencetakan Ubin), atau mencetak beberapa salinan! Untuk mengakses Print Queue (Antrean Pencetakan), Tile Printing (Pencetakan Ubin), dan fungsi penyalinan, gesek ke atas pada bilah berwarna abu-abu terang di atas ikon bagian bawah untuk membuka fitur-fitur ini.



Mengedit Foto


Ketuk **Edit** untuk menyesuaikan tampilan foto, menambahkan teks atau stiker, dan menerapkan filter. Pastikan untuk menyimpan kreasi Anda jika sudah selesai mengedit dengan mengetuk tanda centang di sudut kanan atas.

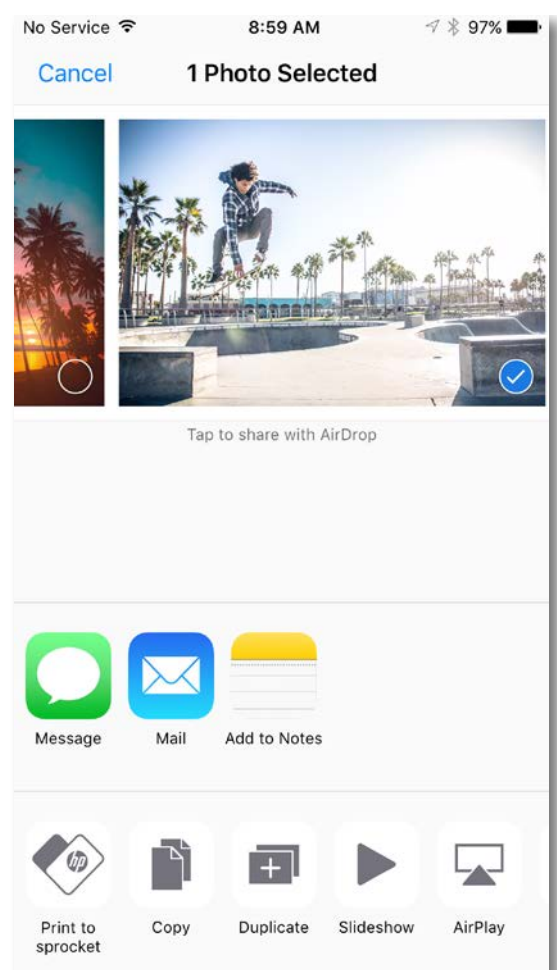


Mencetak Foto

1. Ketuk ikon cetak  untuk mengirimkan foto Anda ke Printer HP Sprocket.
 2. Pesan konfirmasi akan ditampilkan bersama dengan bilah kemajuan untuk memberi tahu Anda bahwa pencetakan sedang berlangsung.
 3. Lampu LED Indikator Status akan berkedip putih, perangkat akan mengeluarkan suara berdengung lirih, lalu gambar akan mulai dicetak.
 4. Jika foto Anda sudah dicetak, gunakan untuk menghias apa adanya atau lepas kertas perekat di bagian belakang lembar foto dengan mengelupasnya secara perlahan dari ujung. Rekatkan pada folder, binder, atau buku tempel!
- Jika Anda menerima pesan kesalahan bahwa Anda tidak tersambung ke printer saat Anda menekan cetak, pastikan printer sudah dinyalakan dan pasang kembali perangkat seluler Anda dengan printer untuk mencoba mencetak kembali.
 - Sebelum mencetak, pastikan tidak ada sesuatu yang menghalangi Slot Keluaran Kertas.

Berbagi Foto

1. Ketuk ikon berbagi  untuk memposting foto Anda ke media sosial dan mengirimkannya ke aplikasi lainnya.
2. Setelah mengetuk ikon tersebut, Anda dapat mengirim foto melalui pesan SMS, email, penyimpanan cloud, atau ke sumber media sosial. Jika Anda memilih sumber berbagi yang diinginkan, maka sumber tersebut akan dimuat di aplikasi yang sesuai untuk outlet media tersebut.



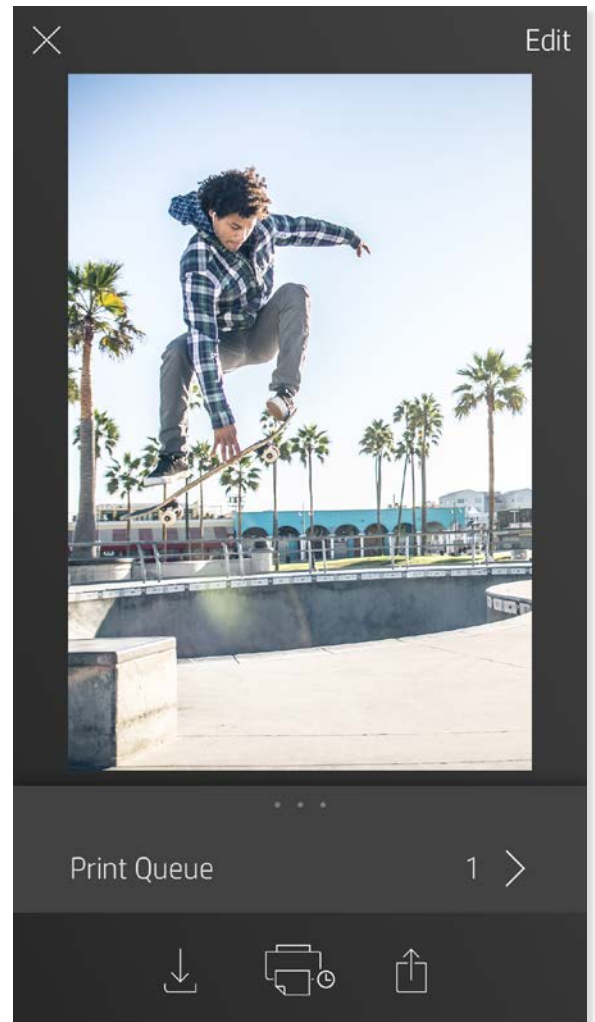
Catatan: Pilihan Share (Bagikan) yang tersedia berbeda-beda, tergantung sistem operasi dan aplikasi yang terinstal pada perangkat seluler.

Fitur Aplikasi Sprocket

Menggunakan Print Queue (Antrean Pencetakan)

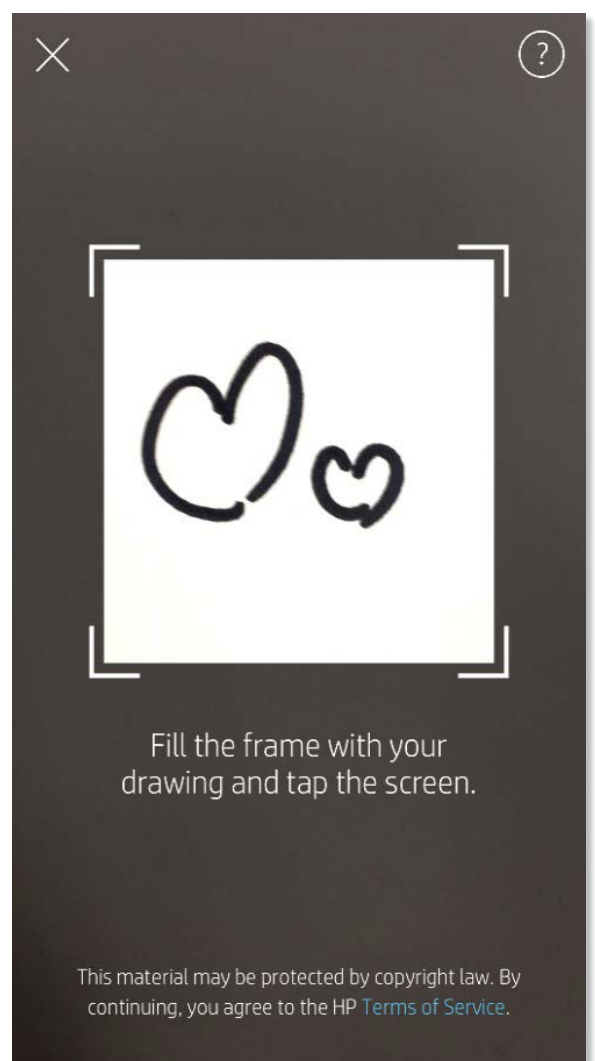
Dengan fitur Print Queue (Antrean Pencetakan), Anda dapat menyimpan foto untuk dicetak di lain waktu dan mengirimkan pencetakan berurutan ke perangkat Anda.

- Antrekan foto secara offline untuk dicetak nanti! Kirim hasil cetakan Anda ke Printer HP Sprocket dari mana saja. Saat Anda siap mencetak, akses Print Queue (Antrean Pencetakan) dari Menu Utama di aplikasi sprocket dan mulailah mencetak. Pencetakan yang mengantre tidak akan dicetak secara otomatis saat sambungan dibuat kembali.
- Kirim beberapa pencetakan berurutan ke printer. Pencetakan akan muncul di antrean sesuai urutan pengirimannya. Jika printer kehabisan kertas, gambar akan ditambahkan ke antrean dan akan dicetak setelah kertas dimasukkan.
- Kelola Print Queue (Antrean Pencetakan) dari Menu Utama aplikasi sprocket.
- Akses Antrean Pencetakan dari Layar Pratinjau. Ketuk bilah abu-abu terang di bawah foto Anda untuk menampilkan pencetakan yang sedang dalam antrean. Tambahkan pencetakan dengan mengetuk ikon cetak.



Membuat Stiker Kustom

1. Buat gambar atau coretan Anda sendiri untuk ditambahkan ke pencetakan sprocket.
2. Di menu Edit, pilih  untuk masuk ke Sticker Gallery (Galeri Stiker).
3. Di sudut kiri bawah, pilih ikon tambah.
4. Isi bingkai dengan gambar Anda, lalu ketuk layar.
 - Stiker kustom Anda akan disimpan ke Custom Sticker Gallery (Galeri Stiker Kustom) yang terletak di samping tanda tambah dalam Sticker Gallery (Galeri Stiker).
 - Ketuk lama pada stiker untuk menghapusnya dari Custom Sticker Gallery (Galeri Stiker Kustom).
 - Ketuk lama pada Custom Sticker Gallery (Galeri Stiker Kustom) untuk menghapus seluruh folder.



Pesan Masuk dan Pemberitahuan

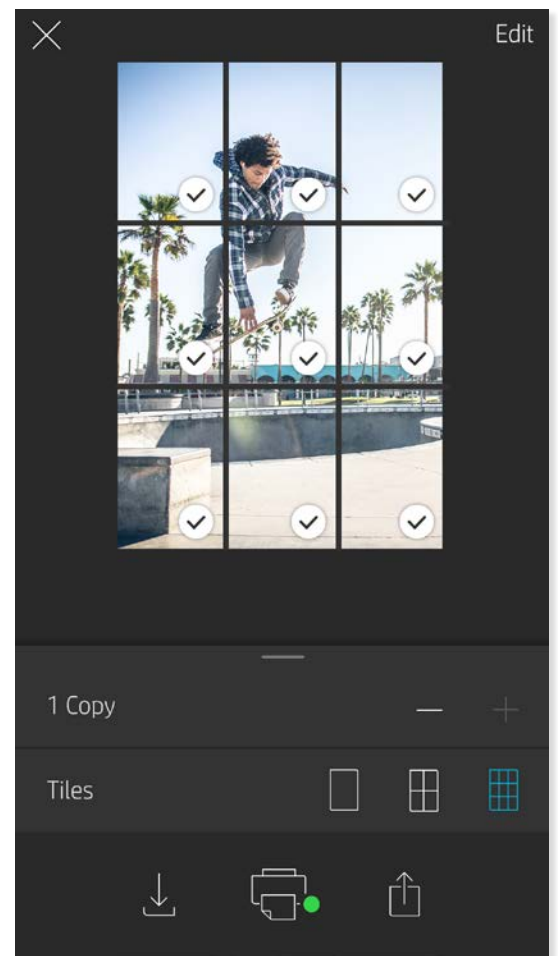
Aplikasi sprocket terus menambahkan beragam fitur menarik! Dapatkan informasi terbaru seputar pengalaman sprocket dengan membaca pesan masuk dan pemberitahuan aplikasi sprocket dari kami. Aktifkan pemberitahuan dalam aplikasi sprocket untuk mendapatkan pembaruan, kiat, dan sorotan tentang fitur-fitur baru.

Tile Printing (Pencetakan Ubin)

1. Dari Preview Screen (Layar Pratinjau), ketuk bilah abu-abu terang di bawah foto untuk menampilkan menu tersembunyi.
2. Di bagian Tiles (Ubin), pilih pola yang Anda inginkan. Foto ubin dapat dicetak dengan ukuran 2 x 2 atau 3 x 3.
3. Rangkai foto Anda yang telah dicetak untuk membuat cetakan mosaik ubin berukuran besar!
 - Dari menu sama yang diciutkan ini, Anda juga dapat menambahkan foto ke Print Queue (Antrean Pencetakan) dan mencetak beberapa salinan.

Mode Photobooth

1. Buka kamera aplikasi sprocket.
2. Di sudut kiri bawah layar kamera, ketuk ikon persegi.
3. Pilih Mode Photobooth. Saat Anda mengetuk ikon rana, kamera selanjutnya akan mengambil empat foto secara berurutan, dengan jeda antara masing-masing foto. Perhatikan ikon spinner untuk mengetahui berapa lama Anda harus menahan pose.
4. Empat gambar yang berhasil diambil akan muncul dalam format ubin pada Preview Screen (Layar Pratinjau), dengan cetakan yang sama.
 - Tekan ikon rana kembali untuk menghentikan pengaturan waktu foto saat pengambilan gambar.



Menghidupkan Kembali Memori dengan Mode Pindai

Hidupkan kembali hasil cetakan aplikasi sprocket Anda! Dengan Mode Pindai, Anda dapat menggunakan kamera aplikasi untuk memindai foto sprocket yang telah dicetak untuk menghidupkan kembali memori lewat beberapa gambar dan video dari hari atau lokasi yang sama, pengalaman realitas tertambah, dan konten online.



Mode Pindai hanya tersedia untuk foto yang dicetak dari aplikasi seluler sprocket (bukan dari Kamera Instan). Cetakan ini otomatis akan ditandai agar dapat digunakan dengan Mode Pindai.

Pindai cetakan dan hidupkan kembali kisah Anda—cetakan yang dipindai dapat menghidupkan memori dari lokasi dan hari tertentu, atau menampilkan video dan sumber informasi pihak ketiga, seperti situs web. Mode Pindai juga mengubah hasil cetakan bidikan Anda menjadi pengalaman realitas tertambah.

Untuk Memindai:

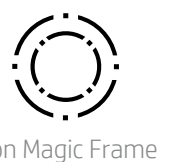
1. Dari Photo Gallery (Galeri Foto) aplikasi sprocket, ketuk ikon Kamera/Pindai pada galeri.
2. Posisikan cetakan sprocket Anda di tengah, lalu tekan terus bagian tengah layar untuk memindai dan memunculkan keajaiban di balik cetakan tersebut.
 - Pastikan foto memiliki pencahayaan yang baik untuk menghindari kesalahan pemindaian.

Video dan Mode Pindai

Cetak bingkai video melalui aplikasi sprocket dan tonton kembali video ketika sedang dipindai! Semua video dari sumber sosial mana pun atau galeri, serta Apple Live Photos™ kompatibel dengan fitur ini. Buka video dalam Image Preview (Pratinjau Gambar), ketuk ikon pilihan bingkai video untuk memilih bingkai yang hendak dicetak, lalu ketuk ikon cetak.

Magic Frame dan Mode Pindai

Tambahkan Magic Frame ke foto dan saksikan keajaiban yang tersembunyi saat dipindai. Pilih Magic Frame dari bagian Frame (Bingkai) pada Editor foto. Pilih di antara bingkai sehari-hari, serta opsi musiman dan tematik.



Antrean Pencetakan Bersama

Dengan Antrean Pencetakan Bersama, beberapa orang dapat mengirimkan gambar ke satu printer HP Sprocket dengan menggunakan Antrean Pencetakan Bersama.

1. Di **Menu Utama**, pilih **Print Queue** (Antrean Pencetakan).
2. Gunakan tombol-tombol di bagian atas layar untuk memilih **Host Shared Print Queue** (Host Antrean Pencetakan Bersama) atau **Join Shared Print Queue** (Gabung Antrean Pencetakan Bersama).
 - Mengatur host Antrean Pencetakan Bersama berarti tamu Anda akan mengirimkan gambar ke antrean pencetakan Anda. Dengan bergabung sebagai tamu, Anda dapat mengirimkan gambar ke antrean host untuk dicetak.
 - Untuk menggunakan Antrean Pencetakan Bersama, baik host maupun tamu harus mengaktifkan tombol yang sesuai dalam antrean pencetakan.

Jika sudah tersambung, selamat mencetak!

Informasi Keselamatan

Untuk maklumat terkait peraturan dan keselamatan, lihat lembar yang disertakan dalam kemasan produk.



Keamanan Baterai

- Jangan membongkar produk atau baterai atau mempersingkat terminal baterai.
- Jangan sentuh baterai yang bocor atau rusak.
- Penggunaan produk ini oleh anak-anak harus di bawah pengawasan orang dewasa.
- Jangan dibongkar, dipukul, ditekan, atau dibakar.
- Jangan gunakan printer jika baterainya menggelembung dan menyebabkan produk memuai.
- Jauhkan perangkat dari suhu tinggi dan air.

Spesifikasi

| Spesifikasi | Keterangan |
|----------------------------|---|
| Nomor produk | X7N07A (putih) X7N08A (hitam) |
| Dimensi dan berat | <ul style="list-style-type: none">• Dimensi: 116 x 75 x 23 mm (4,53 x 2,95 x 0,87 inci)• Berat: 0,172 kg (0,379 pon) |
| Konektivitas | Bluetooth 3.0 Komunikasi jarak dekat (NFC) pasif |
| Pengelolaan printer | Aplikasi HP sprocket |
| Catu daya | Baterai internal yang dapat diisi ulang Dua sel 500 mAh Li-Polimer 7,4 V |
| Waktu pengisian daya | Hingga 90 menit |
| Pemakaian daya | 0,9 W (siaga) Rata-rata 15,91 W (berdasarkan pencetakan pertama) Maksimum 34,49 W pada suhu 25° C (77° F) |
| Teknologi pencetakan | Pencetakan termal dengan printer ZINK® Zero Ink® <ul style="list-style-type: none">• Catatan: Printer HP Sprocket tidak menggunakan kartrid tinta untuk mencetak. |
| Kertas yang didukung | Kertas Foto HP Sprocket 5,0 x 7,6 cm (2 x 3 inci) |
| Pencetakan tanpa tepi | Ya |
| Jenis berkas yang didukung | .jpeg, .tiff (khusus iOS), .gif, .bmp, dan .png <ul style="list-style-type: none">• Catatan: Jika Anda mengirimkan jenis berkas yang tidak didukung, maka pencetakan tidak dapat berjalan. |
| Kapasitas baki kertas | Hingga 10 halaman dengan Smartsheet® |
| Memori | Hingga 512 MB |
| Kualitas cetak | 313 x 400 dot per inci (dpi) |
| Sistem operasi seluler | Android™ v4.4 dan versi yang lebih baru iOS v8.0 dan versi yang lebih baru |
| Panel kontrol | Tombol Daya Tombol Pengaturan Ulang Indikator lampu pengisian daya dan status |
| Parameter lingkungan | <ul style="list-style-type: none">• Kelembapan pengoperasian: 5% hingga 70% RH/kelembapan relatif (dianjurkan)• Kelembapan nonpengoperasian: 5% hingga 90% RH/kelembapan relatif• Suhu pengoperasian: 5° hingga 40° C (41° hingga 104° F)• Suhu pengoperasian yang dianjurkan: 15° hingga 32° C (59° hingga 90° F)• Suhu penyimpanan: -30° hingga 70° C (-22° hingga 158° F) |
| Garansi | Garansi perangkat keras terbatas satu tahun Kunjungi hpsprocket.com untuk informasi lebih lanjut. |
| Nomor Model Regulasi | Untuk tujuan identifikasi regulasi, produk Anda memiliki Nomor Model Regulasi. Nomor Model Regulasi produk Anda adalah SNPRH-1603. <ul style="list-style-type: none">• Catatan: Nomor regulasi ini berbeda dengan nama pemasaran (Printer HP Sprocket) atau nomor produk (X7N07A dan X7N08A). |

Pemecahan Masalah dan Pertanyaan Umum

Bagaimana jika printer tidak mau mencetak?

- **Nyalakan printer.** Secara default, printer diatur untuk mati jika tidak digunakan selama 5 menit. Untuk mengubah pengaturan mati otomatis pada printer, buka aplikasi HP sprocket pada perangkat seluler Anda. Ketuk , ketuk **sprocket**, lalu ketuk **Auto Off** (Mati Otomatis). Pilih saat yang Anda inginkan agar printer mati otomatis.
- **Isi daya printer.** Pada printer, lampu Indikator Status terus menyala dan berwarna putih jika printer dinyalakan, dan lampu Indikator Pengisian Daya terus menyala dan berwarna hijau jika disambungkan ke listrik dan daya printer terisi penuh.
- **Pastikan Bluetooth sudah dinyalakan dan dipasangkan dengan printer Anda.** Jika printer sudah dipasangkan dengan perangkat seluler, mematikan lalu menyalakan kembali Bluetooth mungkin dapat menyelesaikan masalah tersebut.
- **Pastikan kertas foto sudah dimasukkan ke dalam baki masukan printer.** Masukkan hingga 10 lembar kertas foto bersama Smartsheet HP ZINK® berwarna biru.
- **Dekatkan printer dengan perangkat seluler Anda.** Sinyal Bluetooth dapat melemah jika jaraknya terlalu jauh.
- **Perbarui firmware printer.** Pastikan perangkat seluler Anda terhubung ke Internet, lalu buka aplikasi HP sprocket. Jika tersedia pembaruan firmware, maka layar pembaruan firmware akan ditampilkan. Ikuti perintah pada layar untuk menyelesaikan pembaruan. Daya printer Anda harus diisi sampai 50% sebelum dapat memperbarui firmware.
- **Atur ulang printer.** Pada printer, temukan lubang kecil di dekat port pengisian daya, masukkan jarum pentul ke dalam lubang tersebut untuk menekan tombol pengaturan ulang hingga printer mati. Nyalakan ulang printer.



Apa yang dapat saya lakukan untuk meningkatkan kualitas pencetakan?

Gunakan rekomendasi ini dan kemampuan pengeditan pada aplikasi sprocket untuk membantu meningkatkan kualitas pencetakan.

- **Gunakan Kertas Foto HP Sprocket yang asli.** ZINK™ memproduksi kertas foto kustom untuk beragam jenis printer, seperti Polaroid, LG, dan HP. HP menyarankan untuk menggunakan Kertas Foto HP Sprocket guna mendapatkan hasil terbaik. Beli Kertas Foto HP Sprocket yang asli dari [hpsprocket.com/start](httpsprocket.com/start). Anda juga dapat membeli Kertas Foto HP Sprocket yang asli dari peritel lainnya.
- **Selalu masukkan Smartsheet HP ZINK® berwarna biru dari kemasan kertas foto yang sama dengan yang saat ini digunakan printer.** Masukkan Smartsheet HP ZINK® berwarna biru ke dalam baki masukan dengan kode batang yang menghadap ke bawah dan kertas foto dengan sisi cetak yang menghadap ke atas, lalu kirim pekerjaan cetak.
- **Biarkan printer beberapa menit hingga dingin sebelum memulai kembali pencetakan berikutnya.**
- **Simpan kertas foto di tempat yang sejuk dan kering, dan jangan sampai terkena air.**
- **Perbarui firmware printer.**

Bisakah saya mencetak ke lebih dari satu printer?

Ya. Anda dapat menyambungkan dan mencetak ke lebih dari satu printer, tetapi Anda tidak dapat menyambungkan ke beberapa printer sekaligus.

Bagaimana cara mengeluarkan kertas macet?

Jika printer berhenti mengeluarkan kertas, mungkin kertas macet. Keluarkan kertas macet dan nyalakan ulang printer dengan menekan terus tombol daya.

1. Pada aplikasi sprocket, tekan OK untuk menghilangkan pesan kesalahan.
2. Matikan printer.
3. Lepas Penutup Kertas dengan menggeser jauh dari Slot Keluaran. Keluarkan kertas foto yang longgar dari baki masukan.
4. Keluarkan kertas macet dari baki masukan dengan perlahan.
5. Masukkan kembali kertas foto yang tersisa dengan sisi cetak yang menghadap ke atas.
6. Sejajarkan Penutup Kertas dengan jalur di bagian luar printer, lalu geser Penutup Kertas ke arah Slot Keluaran hingga terpasang dengan benar.
7. Nyalakan printer.

Lihat halaman 2 Panduan Pengguna Printer HP Sprocket untuk ilustrasi pengisian kertas.

Bagaimana cara memasang tali gantungan ke printer saya?

Pasang tali gantungan (dijual terpisah) pada printer Anda untuk menggantungkan printer ke pergelangan tangan, cincin pengait, dll.

CATATAN: Pastikan tali gantungan dilengkapi dengan tali kecil yang bisa disisipkan ke titik pemasangan tali gantungan pada printer Anda.

1. Matikan printer dan lepas penutup bagian atas dengan menggesernya menjauh dari slot keluaran.
2. Ambil kertas foto yang longgar dari baki masukan dan temukan titik pemasangan tali gantungan di bagian atas printer.
3. Pegang tali gantungan dengan satu tangan, sisipkan simpul tali gantungan yang lebih kecil melalui lubang pada printer hingga kurang lebih setengah bagian tali gantungan melewati lubang tersebut. Masukkan salah satu ujung melalui ujung tali gantungan yang lainnya.
4. Kencangkan tali gantungan dengan menarik ujung tali lainnya.
5. Masukkan kembali kertas foto yang tersisa dengan sisi cetak menghadap ke atas, sejajarkan penutup atas dengan jalur di bagian luar printer, lalu geser penutup atas tersebut ke arah slot keluaran hingga terpasang rapat. Nyalakan printer.