

เครื่องพิมพ์ HP Sprocket

ชิ้นส่วนและการควบคุม

- อุปกรณ์ที่มีให้ในชุด
- ภาพรวมผลิตภัณฑ์
- ไฟแสดงสถานะ LED

เริ่มต้นการใช้งาน

- การติดตั้งแอปสำหรับอุปกรณ์เคลื่อนที่
- การชาร์จแบตเตอรี่และการเปิดเครื่อง
- การใส่กระดาษ
- การจับคู่อุปกรณ์กับเครื่องพิมพ์ HP Sprocket
- การดูแลเครื่องพิมพ์ HP Sprocket ของคุณ

รายละเอียดแอป

- ส่วนต่าง ๆ ของเมนู
- เรียกดูแกลลอรี่ภาพถ่าย
- ถ่ายหรือเลือกภาพถ่าย
- ตั้งค่าแหล่งข้อมูลสื่อสังคม
- เปิดใช้งานการพิมพ์ด้วย Sprocket
- การแสดงตัวอย่างภาพ
- แก้ไขภาพถ่าย
- สร้างสติ๊กเกอร์แบบกำหนดเอง
- พิมพ์ภาพถ่าย
- แบ่งปันภาพถ่าย

คุณลักษณะของแอป sprocket

ข้อมูลด้านความปลอดภัย

ข้อมูลจำเพาะ

การแก้ไขปัญหาเบื้องต้น และคำถามที่พบบ่อย



ชิ้นส่วนและการควบคุม

อุปกรณ์ที่มีให้ในชุด

- เครื่องพิมพ์ HP Sprocket
- การ์ดสำหรับการตั้งค่า
- กระดาษภาพถ่าย HP Sprocket (10 แผ่น)
- สาย USB สำหรับใช้ในการชาร์จ
- ข้อมูลเกี่ยวกับข้อบังคับและการรับประกัน



ภาพรวมผลิตภัณฑ์

- ปุ่มเปิด/ปิดเครื่อง
- ไฟแสดงสถานะ LED
- ไฟแสดงการชาร์จ LED
- พอร์ตสำหรับชาร์จ
- ปุ่มรีเซ็ต
- ฝาปิดด้านบน
- ช่องรับกระดาษ
- ถาดใส่กระดาษ (มองไม่เห็นจากด้านนอก)
- ช่องใส่สายคล้อง



ไฟแสดงสถานะ LED: ไฟแสดงสถานะและไฟแสดงการชาร์จ

สีของ LED	สถานะของ HP Sprocket	คำอธิบาย
สีขาว ไฟแสดงสถานะ LED ด้านขวา	ไม่มีการใช้งาน/เปิด	เปิดเครื่องแล้วและกำลังรองานพิมพ์ เครื่องได้รับการตั้งค่า เริ่มต้นให้ปิดเครื่องหลังไม่มีการใช้งาน 5 นาที สามารถเปลี่ยนแปลงการตั้งค่านี้ได้ที่เมนู sprocket
สีแดง ไฟแสดงสถานะ LED ด้านซ้าย	กำลังชาร์จ	เชื่อมต่อเข้าปลั๊กไวไฟ LED จะติดสว่างเป็นสีเขียวเมื่อชาร์จเต็ม สามารถใช้เครื่องพิมพ์ขณะชาร์จได้
สีเขียว ไฟแสดงสถานะ LED ด้านซ้าย	ชาร์จเต็มแล้ว	เครื่องได้รับการชาร์จไฟเต็มแล้ว
สีขาว, กระพริบ ไฟแสดงสถานะ LED ด้านขวา	กำลังเปิดเครื่อง/กำลังรับงานพิมพ์	ไฟ LED กระพริบเป็นสีขาวเมื่อกำลังเปิดเครื่องและเมื่อกำลังรับงานพิมพ์
สีแดง, กระพริบ ไฟแสดงสถานะ LED ด้านขวา	เครื่องพิมพ์มีข้อผิดพลาด	เมื่อเกิดข้อผิดพลาดในการพิมพ์ไฟ LED จะกระพริบเป็นสีแดง รอให้ไฟเปลี่ยนเป็นสีขาวเพื่อส่งงานพิมพ์

เริ่มต้นการใช้งาน

การติดตั้งแอปสำหรับอุปกรณ์เคลื่อนที่

หากต้องการใช้งานเครื่องพิมพ์ HP Sprocket ร่วมกับอุปกรณ์มือถือของคุณ คุณจะต้องดาวน์โหลดแอป HP sprocket ที่ใช้คู่กันจาก App Store® หรือบน Google Play™ หากต้องการดาวน์โหลดแอป sprocket ให้ไปที่ hpsprocket.com/start คุณจะได้รับการนำทางไปยังร้านค้าแอปที่เหมาะสมสำหรับอุปกรณ์ของคุณ

- อุปกรณ์ Android™ ที่ใช้ระบบปฏิบัติการ v4.4 และใหม่กว่าจะรองรับแอป sprocket และสามารถใช้งานร่วมกับ iPhone 7 Plus, iPhone 7, iPhone SE, iPhone 6s Plus, iPhone 6s, iPhone 6 Plus, iPhone 6, iPhone 5s, iPhone 5c, iPhone 5, iPod touch (รุ่นที่ 6), iPad Pro (10.5 นิ้ว), iPad Pro (9.7 นิ้ว), iPad Pro (12.9 นิ้ว) รุ่นที่ 2, iPad Pro (12.9 นิ้ว) รุ่นที่ 1, iPad Air 2, iPad Air, iPad (รุ่นที่ 5), iPad (รุ่นที่ 4), iPad mini 2, iPad mini 3, iPad mini 4 ได้
- คุณจะต้องติดตั้งแอป sprocket ที่ใช้คู่กัน จึงจะสามารถใช้งานเครื่องพิมพ์ HP Sprocket ได้ ร่วมกับอุปกรณ์มือถือของคุณได้



การชาร์จแบตเตอรี่และการเปิดเครื่อง

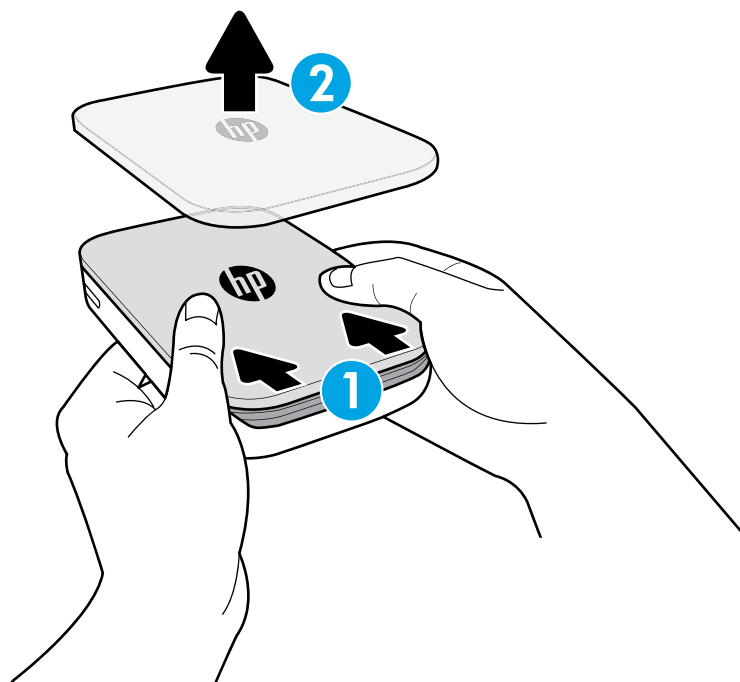
1. หากต้องการชาร์จไฟให้เสียบสายชาร์จไมโคร USB เข้าในเครื่องพิมพ์ HP Sprocket
2. เสียบสาย USB เข้ากับอะแดปเตอร์ชาร์จไฟ (ไม่มีให้ในชุด) และเสียบเข้าไปในเต้าเสียบจ่ายไฟ
3. เมื่อเชื่อมต่อเป็นที่สำเร็จแล้วไฟแสดงสถานะ LED จะเปลี่ยนเป็นสีแดงเพื่อระบุว่ากำลังชาร์จไฟอยู่
4. หากต้องการชาร์จไฟจนเต็มให้รอ 60-90 นาที หรือจนกว่าไฟ LED จะเปลี่ยนเป็นสีเขียว
5. เปิดเครื่องพิมพ์ของคุณโดยการกดปุ่มเปิด/ปิดเครื่องค้างไว้ จนกระทั่งไฟแสดงสถานะ LED เปลี่ยนเป็นสีขาว
6. ปิดเครื่องพิมพ์โดยการกดปุ่มเปิด/ปิดเครื่องค้างไว้ จนกระทั่งไฟแสดงสถานะ LED สีขาวดับลง

- โปรดทราบว่าการใช้งานอย่างต่อเนื่องระหว่างการชาร์จจะทำให้ชาร์จช้าลง
- หากแบตเตอรี่เครื่องพิมพ์หมดให้เชื่อมต่อเครื่องพิมพ์เข้ากับแหล่งจ่ายไฟและชาร์จเครื่องพิมพ์ไว้เป็นเวลาสักครู่ ก่อนที่จะพยายามเปิดเครื่องพิมพ์ใหม่อีกครั้ง

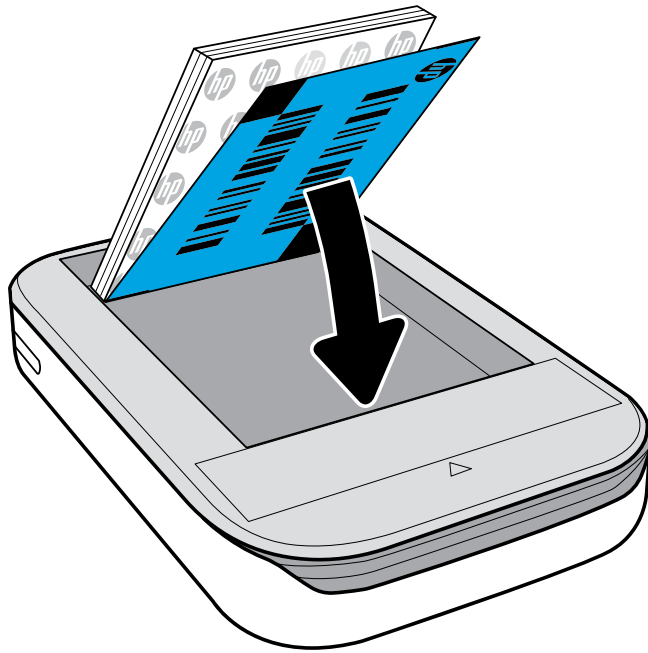


การใส่กระดาษ

1. ถอดฝาปิดด้านบนออกโดยการเลื่อนฝามาทางด้านหน้าเล็กน้อยและนำออกจากช่องรับกระดาษ ฝาปิดจะถูกปลดออกและคุณสามารถยกฝาปิดด้านบนออกเพื่อใส่กระดาษ



2. แคะท่อกระดาษภาพถ่าย HP Sprocket (10 แผ่น) ตรวจสอบให้แน่ใจว่า Smartsheet® สีฟ้าที่มีให้อยู่ที่ด้านล่างของตั้งกระดาษ โดยให้บาร์โค้ดและโลโก้คว่ำลง ซ้อนตั้งกระดาษภาพถ่ายไว้ด้านบนของ Smartsheet® โดยให้ด้านโลโก้ HP คว่ำลงเช่นกัน
3. วางตั้งกระดาษและ Smartsheet® ลงในถาดใส่กระดาษ



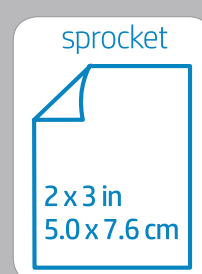
4. ปิดฝาปิดด้านบนกลับเข้าไปในเครื่องพิมพ์โดยวางฝาปิดลงในขอบตัดที่ส่วนบนซึ่งเปิดอยู่ และจากนั้นเลื่อนเปิดฝา ฝาปิดจะส่งเสียงคลิกเมื่อเข้าตำแหน่ง และจะยึดแน่นเมื่อเข้าตำแหน่งอย่างถูกต้อง
 - ปิดเครื่องพิมพ์ของคุณก่อนใส่กระดาษเสมอ

หมายเหตุ: Smartsheet® จะเคลื่อนที่ผ่านเครื่องพิมพ์ HP Sprocket โดยอัตโนมัติก่อนการพิมพ์งานครั้งแรก Smartsheet® จะทำความสะอาดและปรับเทียบค่าเครื่องพิมพ์สำหรับแท็บเล็ตกระดาษใช้ Smartsheet® กับกระดาษที่ใส่เข้าไปใหม่แต่ละแท็บเล็ตเพื่อให้ได้คุณภาพงานพิมพ์ที่ดีที่สุด Smartsheet® แต่ละแผ่นได้รับการปรับเทียบค่ามาเป็นพิเศษ เพื่อจัดเตรียมแท็บเล็ตกระดาษนั้นสำหรับใช้ในเครื่องพิมพ์ของคุณ ทั้งแผ่นนี้หลังจากที่คุณพิมพ์ภาพถ่ายบนกระดาษทั้งสิบแผ่นในแท็บเล็ตแล้ว

ฉันต้องซื้อกระดาษขนาดใดเพื่อใช้กับเครื่องพิมพ์ HP Sprocket ของฉัน

ใช้เฉพาะกระดาษภาพถ่าย HP Sprocket ขนาด 2 x 3 นิ้ว (5 x 7.6 ซม.) ร่วมกับเครื่องพิมพ์ HP Sprocket เท่านั้น คุณสามารถซื้อกระดาษเพิ่มเติมได้ภายในแอป sprocket โดยแตะที่ “Buy Paper (ซื้อกระดาษ)” ในเมนูหลัก หรือจาก hpsprocket.com/start

ตรวจสอบให้แน่ใจว่าคุณใช้กระดาษภาพถ่าย HP Sprocket ของแท้ คุณสามารถซื้อกระดาษภาพถ่าย HP Sprocket ของแท้ได้จากภายในแอป หรือผู้ค้าปลีกรายอื่น ๆ

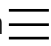


ข้อควรระวัง:

- ห้ามใส่กระดาษภาพถ่าย HP Sprocket (10 แผ่นและ Smartsheet® 1 แผ่น) ลงในเครื่องพิมพ์มากกว่าครั้งละ 1 แท็บเล็ต เพื่อป้องกันปัญหากระดาษติดหรือข้อผิดพลาดในการพิมพ์
- ใช้เฉพาะกระดาษภาพถ่าย HP Sprocket กับเครื่องพิมพ์ เพื่อหลีกเลี่ยงปัญหากระดาษติดและเครื่องพิมพ์ขัดข้อง คุณสามารถซื้อกระดาษเพิ่มเติมได้ภายในแอป sprocket โดยแตะที่ “Buy Paper (ซื้อกระดาษ)” ในเมนูหลัก
- ในกรณีที่เกิดกระดาษติด ห้ามดึงกระดาษออก แต่ให้ปิดและเปิดเครื่องใหม่อีกครั้ง เพื่อให้ระบบขับเคลื่อนกระดาษออกโดยอัตโนมัติ
- ห้ามดึงกระดาษออกจากเครื่องพิมพ์ ในขณะที่เครื่องพิมพ์กำลังพิมพ์อยู่
- หากมีหยดน้ำหรือความชื้นบนภาพถ่าย ให้เช็ดออกโดยเร็วที่สุดเพื่อป้องกันไม่ให้เกิดความเสียหาย จัดเก็บกระดาษภาพถ่ายไว้ในที่สะอาดและไม่มอกระดาษหรือทำให้กระดาษเกิดความเสียหาย เพื่อให้ได้คุณภาพงานพิมพ์ที่ดีที่สุด

การจับคู่อุปกรณ์เคลื่อนที่กับเครื่องพิมพ์ HP Sprocket

จับคู่กับ HP Sprocket ของคุณได้อย่างสะดวกและรวดเร็วด้วยคำแนะนำการตั้งค่าภายในแอป ขณะเปิดใช้งานแอป sprocket ครั้งแรกให้เลือก “ตั้งค่า” คุณสามารถเข้าใช้งานคำแนะนำการตั้งค่าได้ตลอดเวลาจากเมนู การช่วยเหลือและวิธีใช้ สำหรับ Android™

1. กดปุ่มเปิด/ปิดเครื่องค้างไว้เป็นเวลา 3 วินาทีเพื่อเปิดเครื่องพิมพ์ไฟ LED จะกะพริบเป็นสีขาวเมื่อเปิดเครื่อง และจะยังคงติดสว่างคงที่เป็นสีขาวเมื่อเปิดเครื่องอย่างสมบูรณ์แล้ว
2. ตรวจสอบให้แน่ใจว่า มีการเปิดใช้ Bluetooth บนอุปกรณ์เคลื่อนที่หรือแท็บเล็ตของคุณแล้ว จากนั้นจึงเปิดแอป sprocket เลือกเมนูหลัก  ที่มุมบนด้านซ้าย
3. แตะที่ sprocket เพื่อจับคู่เครื่องพิมพ์ของคุณกับอุปกรณ์เคลื่อนที่หรือแท็บเล็ตของคุณ ข้อความป๊อปอัปจะนำคุณไปยัง Settings (การตั้งค่า) ของ Android™ เพื่อจับคู่เครื่องพิมพ์ของคุณ รายการอุปกรณ์ที่ใช้ได้จะปรากฏขึ้น
4. เลือกเครื่องพิมพ์ของคุณจากรายการเพื่อจับคู่กับอุปกรณ์ของคุณ

สำหรับ iPhone®

1. กดปุ่มเปิด/ปิดเครื่องค้างไว้เป็นเวลา 3 วินาทีเพื่อเปิดเครื่องพิมพ์ไฟ LED จะกะพริบเป็นสีขาวเมื่อเปิดเครื่อง และจะยังคงติดสว่างคงที่เป็นสีขาวเมื่อเปิดเครื่องอย่างสมบูรณ์แล้ว
2. เปิด Settings (การตั้งค่า) ของ iPhone® และเลือก Bluetooth เปิดใช้ Bluetooth และจากนั้นเลือกเครื่องพิมพ์จากรายการอุปกรณ์
3. อันดับต่อไปให้เรียกใช้แอป sprocket ดูข้อมูลเพิ่มเติมได้ที่ “การติดตั้งแอปสำหรับอุปกรณ์เคลื่อนที่”
 - ข้อความเตือนจะปรากฏขึ้นหากคุณพยายามพิมพ์ภาพถ่ายและยังไม่มีการจับคู่กับเครื่องพิมพ์ HP ของคุณ
 - หากไม่สามารถจับคู่อุปกรณ์เคลื่อนที่ของคุณกับเครื่องพิมพ์ได้ให้ลองรีเซ็ตเครื่องพิมพ์ ดูคำถามที่พบบ่อยเกี่ยวกับ “ฉันจะรีเซ็ตเครื่องพิมพ์ของฉันได้อย่างไร” สำหรับคำแนะนำ
 - สามารถจับคู่อุปกรณ์ iOS กับเครื่องพิมพ์ได้ครั้งละหนึ่งเครื่องเท่านั้น หากต้องการแชร์เครื่องพิมพ์ให้ปิด Bluetooth และให้ผู้อื่นจับคู่

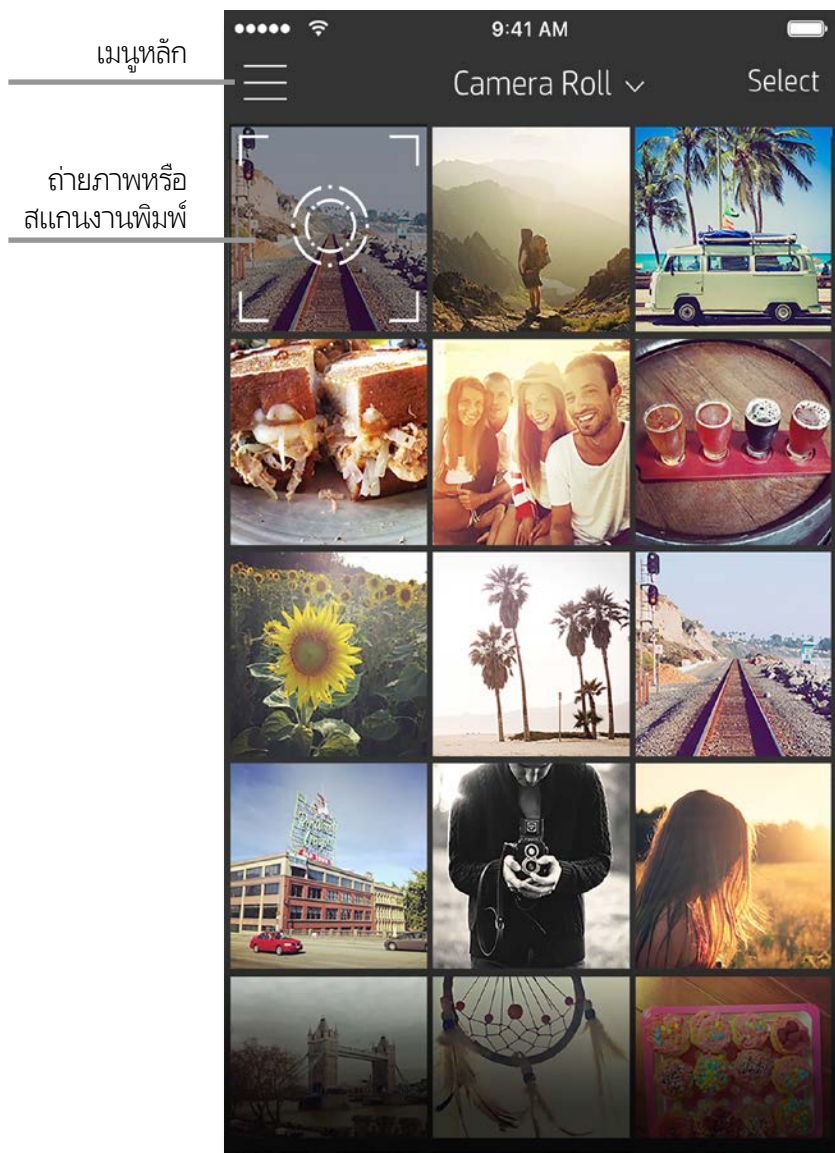
การดูแลเครื่องพิมพ์ HP Sprocket ของคุณ

- เช็ดรอยนิ้วมือ ฝุ่น และสิ่งสกปรกออกจากเครื่องพิมพ์โดยใช้ผ้าไมโครไฟเบอร์ที่แห้ง
- ปิดฝาปิดด้านบนไว้ตลอดเวลาเพื่อป้องกันฝุ่นและสิ่งสกปรกเข้าไปในเส้นทางจ่ายกระดาษ
- อัปเดตเฟิร์มแวร์เครื่องพิมพ์ ตรวจสอบให้แน่ใจว่า มีการเชื่อมต่ออุปกรณ์เคลื่อนที่ของคุณเข้ากับอินเทอร์เน็ตแล้ว และจากนั้นเปิดแอป HP sprocket หากมีอัปเดตเฟิร์มแวร์ให้เลือกใช้งาน หน้าจออัปเดตเฟิร์มแวร์จะปรากฏขึ้น ปฏิบัติตามคำแนะนำบนหน้าจอเพื่อดำเนินการอัปเดตให้เสร็จสมบูรณ์ เครื่องพิมพ์ของคุณจะต้องมีพลังงานเหลืออย่างน้อย 50% ขึ้นไป ก่อนเริ่มต้นการอัปเดตเฟิร์มแวร์
- อัปเดตแอป sprocket ของคุณอยู่เสมอ หากคุณไม่ได้ตั้งค่าให้แอปของคุณอัปเดตโดยอัตโนมัติ ให้ไปที่ app store ที่เหมาะสมและตรวจสอบให้แน่ใจว่าคุณได้ติดตั้งเวอร์ชันล่าสุดเอาไว้

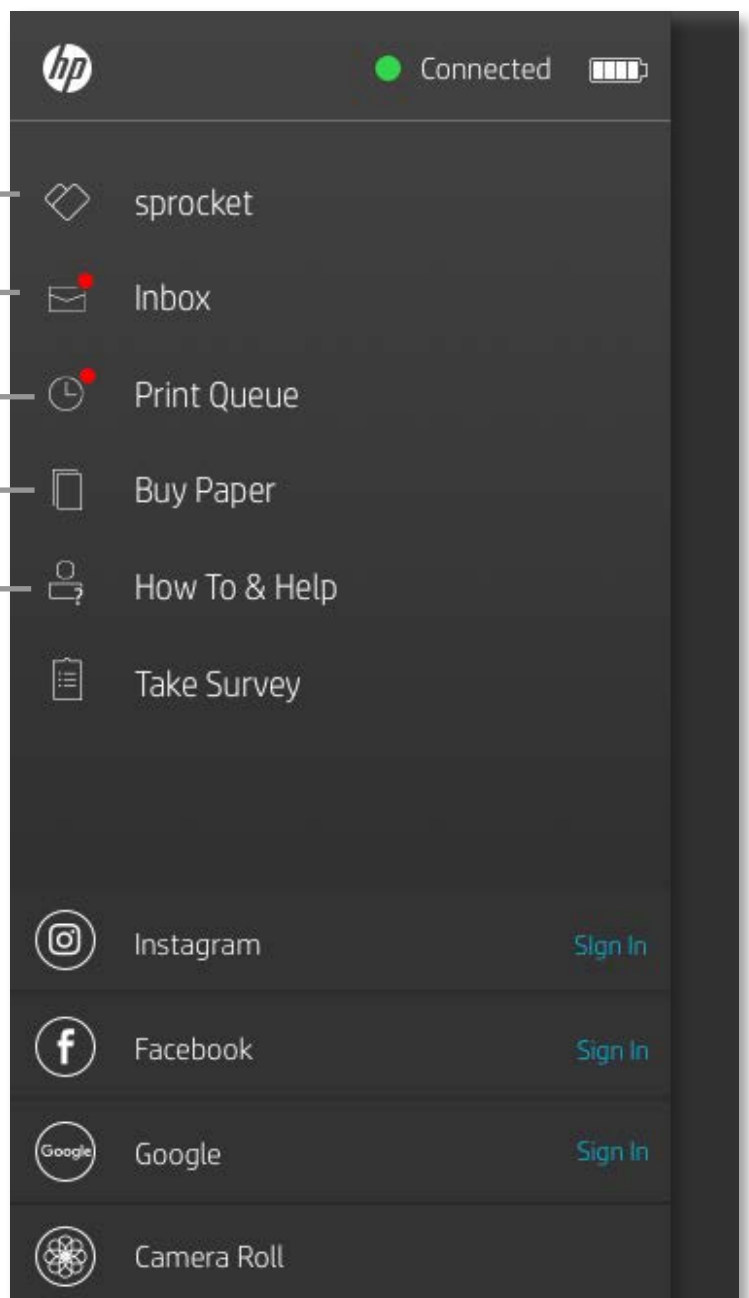
Apple, โลโก้ Apple, iPhone, iPad, iPod, และ iPod touch เป็นเครื่องหมายการค้าของ Apple Inc. ซึ่งจดทะเบียนในประเทศสหรัฐอเมริกาและประเทศอื่น ๆ App Store คือเครื่องหมายการค้าของ Apple Inc. Android และ Google Play คือเครื่องหมายการค้าของ Google Inc. Google และโลโก้ Google เป็นเครื่องหมายการค้าจดทะเบียนของ Google Inc.

ส่วนต่างๆ ของแอป Sprocket

ส่วนต่าง ๆ ของเมนู



- ดูข้อมูลเครื่องพิมพ์ที่จับคู่ไว้
- รับข้อความและการแจ้งเตือนจากทีมงาน sprocket
- เพิ่มและดูภาพที่จะพิมพ์
- ซื้อกระดาษภาพถ่าย HP Sprocket
- เข้าถึงวิธีใช้และฝ่ายสนับสนุนเครื่องพิมพ์



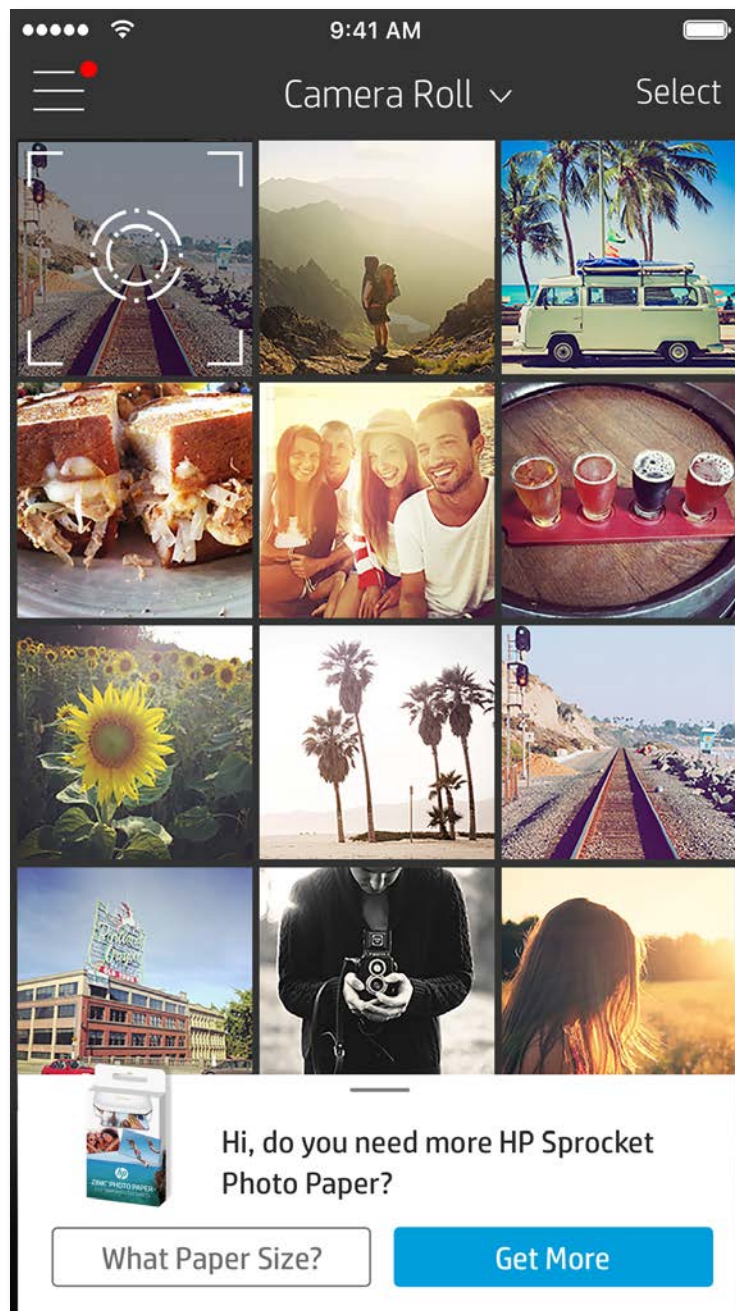
การใช้เมนูหลัก

แตะที่ **sprocket** เพื่อดูข้อมูลเกี่ยวกับเครื่องพิมพ์ที่คุณจับคู่ไว้

- ตรวจสอบสถานะแบตเตอรี่และเปลี่ยนแปลงการตั้งค่า ปิดอัตโนมัติของอุปกรณ์
- ดู Mac Address เวอร์ชันเฟิร์มแวร์ และเวอร์ชันฮาร์ดแวร์ ข้อมูลเหล่านี้จะมีความจำเป็นหากต้องติดต่อฝ่ายสนับสนุน HP Sprocket
- หน้าจอนี้จะแสดงการอัปเดตเฟิร์มแวร์ที่พร้อมใช้งานอีกด้วย

เรียกดูแกลลอรี่ภาพถ่าย

1. จากเมนูหลัก เลือกแหล่งข้อมูลสื่อสังคมหรือแกลลอรี่ภาพถ่ายจากกล้องเพื่อดูแหล่งภาพถ่ายที่รองรับ
 2. เมื่อเลือกแหล่งภาพถ่ายแล้ว ให้ปัดนิ้วไปทางซ้ายหรือขวามุมหน้าจอเพื่อเรียกดูแกลลอรี่ทั้งหมด
 3. สำหรับแหล่งข้อมูลสื่อสังคมแต่ละรายการ หน้าจอการลงชื่อเข้าใช้จะปรากฏขึ้นจนกว่าคุณจะป้อนข้อมูลประจำตัวของคุณและอนุญาตให้แอป sprocket เข้าถึงภาพถ่ายของคุณ
- ดูที่ “ตั้งค่าแหล่งข้อมูลสื่อสังคม” สำหรับข้อมูลเกี่ยวกับการเข้าถึงภาพถ่ายในบัญชีสื่อสังคม



การแจ้งเตือนในแอป sprocket จะเตือนให้คุณทราบถึงการอัปเดต เคล็ดลับ และไฮไลท์เกี่ยวกับคุณลักษณะใหม่ๆ

ถ่ายหรือเลือกภาพถ่าย

1. เรียกใช้แอป HP sprocket
2. บนหน้าจอหลัก ให้แตะที่ไอคอนรูปกล้องเพื่อถ่ายภาพ คุณยังสามารถเลือกภาพถ่ายจากอุปกรณ์ของคุณหรือแหล่งข้อมูลสื่อสังคมได้ด้วยเช่นกัน
3. หากคุณเลือกที่จะถ่ายภาพ กล้องของคุณจะเปิดขึ้น สลับเปลี่ยนมุมมองของกล้องได้ที่มุมซ้ายบน แตะที่ Exit (ออก) เพื่อกลับไปยังแกลลอรี่
4. เมื่อคุณถ่ายภาพหรือเลือกภาพถ่ายแล้ว คุณสามารถแก้ไข พิมพ์ หรือแบ่งปันภาพถ่ายที่คุณเลือกไว้ได้

ตั้งค่าแหล่งข้อมูลสื่อสังคม

1. ในเมนูหลัก ให้แตะที่ Sign In (ลงชื่อเข้าใช้) สำหรับแหล่งข้อมูลสื่อสังคมแต่ละแหล่งที่แสดงรายการไว้ เพื่ออนุญาตให้แอป sprocket สามารถรวบรวมภาพถ่ายจากบัญชีต่างๆ ของคุณ
2. คุณจะได้รับการนำทางกลับไปยังหน้าการเข้าสู่ระบบของแอป ป้อนข้อมูลประจำตัวของคุณเพื่ออนุญาตให้แอป sprocket เข้าถึงแกลลอรี่ภาพถ่ายของคุณ
3. เลือกภาพถ่ายที่จะแก้ไข พิมพ์ หรือแบ่งปัน! คุณสามารถเรียกดูภาพถ่ายสื่อสังคมของคุณภายในแอป sprocket

ประสบการณ์ของผู้ใช้ในการใช้งานแอป sprocket อาจแตกต่างกันไป โดยขึ้นอยู่กับระบบปฏิบัติการของคุณ ความแตกต่างด้านรูปลักษณะจะมีผลทำให้คุณลักษณะและประสบการณ์ใช้งานอาจมีความแตกต่างกันเล็กน้อย เช่นเดียวกัน แหล่งข้อมูลสื่อสังคมที่สามารถใช้งานได้ อาจแตกต่างกันไปในแต่ละภูมิภาค

เปิดใช้งาน Sprocket Mobile Printing

คุณสามารถสั่งพิมพ์ไปยังเครื่องพิมพ์ HP Sprocket ของคุณได้จากแอปภาพถ่ายอื่นๆ ด้วยเช่นกัน

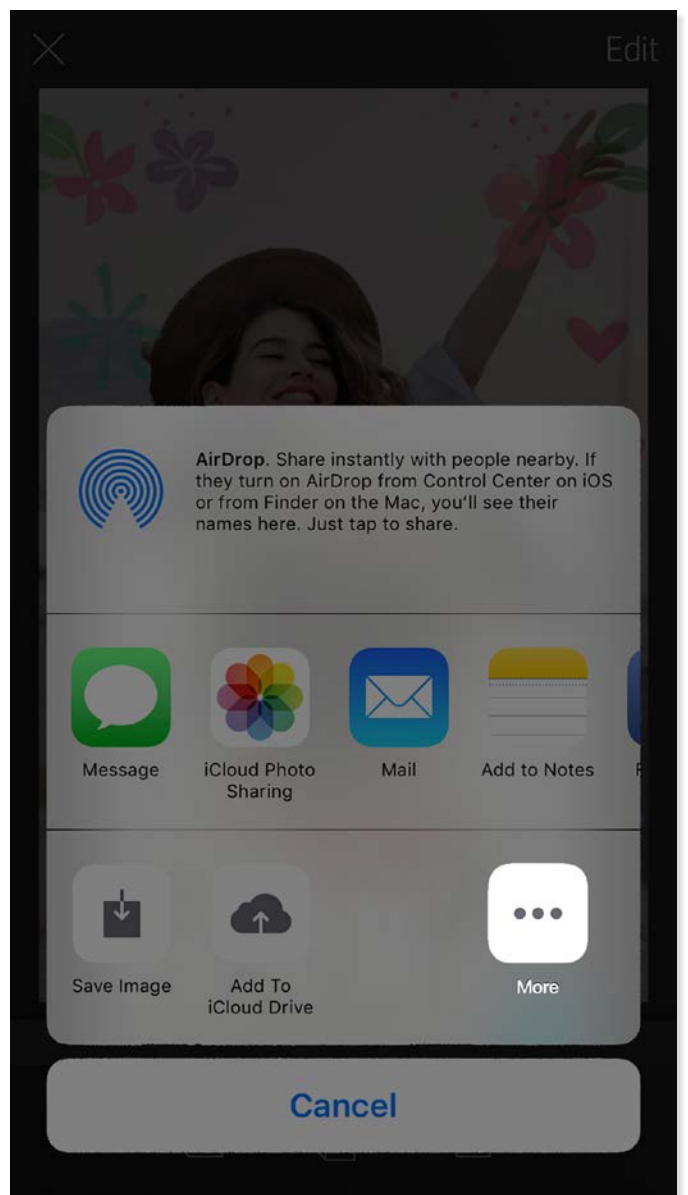
สำหรับ iPhone® หรือ iPad®:

1. จากหน้าจอ แสดงตัวอย่าง ให้แตะที่ไอคอน แมงปืน ที่มุมซ้ายล่าง
2. เลือกไอคอน เพิ่มเติม—ซึ่งจะมีจุดสามจุด
3. เปิดใช้ “พิมพ์ไปยัง sprocket” และคุณยังสามารถลาก “พิมพ์ไปยัง sprocket” ไปไว้ตำแหน่งบนสุดของรายการกิจกรรมของคุณ เพื่อให้สามารถใช้งานได้อย่างง่ายดายอีกด้วย

Activities		Done
Print to sprocket	<input checked="" type="checkbox"/>	≡
Save to Dropbox	<input checked="" type="checkbox"/>	≡
Send to Camera+	<input type="checkbox"/>	≡
Add To iCloud Drive	<input type="checkbox"/>	≡
AiO Remote	<input type="checkbox"/>	≡


สำหรับ Android™:

1. จากหน้าจอ แสดงตัวอย่าง ให้แตะที่ไอคอน แมงปืน ที่มุมซ้ายล่าง
2. เลือก “sprocket” เพื่อเปิดใช้งานการพิมพ์



การแสดงตัวอย่างภาพ

แก้ไข พิมพ์ หรือแมงปืนภาพถ่ายของคุณจากหน้าจอแสดงตัวอย่างภาพ

- ออกจากการแสดงผลตัวอย่างภาพโดยแตะที่ ✕ ซึ่งอยู่มุมซ้ายบน
- แตะที่ **Edit** (แก้ไข) เพื่อปรับแต่งภาพของคุณ
- แตะที่ไอคอนเครื่องพิมพ์  เพื่อพิมพ์
- ใช้การบีบนิ้วสองนิ้วบนหน้าจอเพื่อซูม หมุน และปรับขนาดภาพของคุณ
- คุณยังสามารถแมงปืนและบันทึกภาพถ่ายของคุณจากการแสดงผลตัวอย่างภาพ ใช้งานการพิมพ์แบบเรียงต่อ หรือพิมพ์สำเนาหลาย ๆ ชุดได้อีกด้วย! หากต้องการเข้าใช้งานฟังก์ชันคิวการพิมพ์ การพิมพ์แบบเรียงต่อ และการถ่ายสำเนาให้ปิดแถบสีเทาอ่อนเหนือไอคอนด้านล่างขึ้น เพื่อแสดงคุณลักษณะเหล่านี้




แก้ไขภาพถ่าย

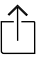
แตะที่ **Edit** (แก้ไข) เพื่อปรับแต่งลักษณะของภาพถ่าย เพิ่มข้อความหรือสติ๊กเกอร์ และใส่ฟิลเตอร์ อย่าลืมบันทึกผลงานของคุณเมื่อแก้ไขเสร็จ โดยแตะเครื่องหมายถูกที่มุมขวามือ

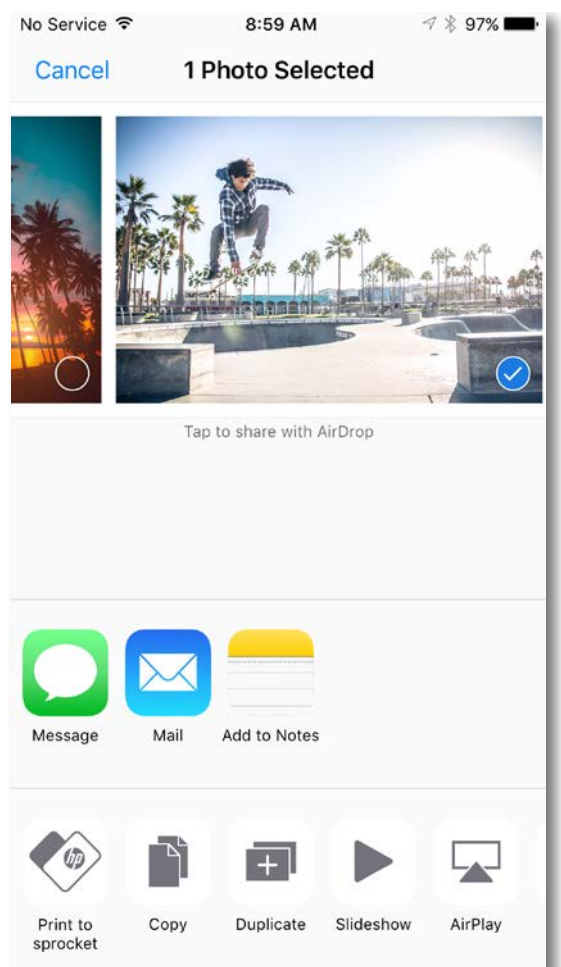


พิมพ์ภาพถ่าย

1. แตะที่ไอคอนพิมพ์  เพื่อส่งภาพถ่ายของคุณไปยัง เครื่องพิมพ์ HP Sprocket ของคุณ
 2. ข้อความยืนยันจะปรากฏขึ้น พร้อมกับแถบแสดงความคืบหน้า เพื่อแจ้งให้คุณทราบว่าอุปกรณ์กำลังดำเนินงานพิมพ์ของคุณ
 3. ไฟ LED แสดงสถานะจะกะพริบเป็นสีขาว อุปกรณ์จะส่งเสียงหึ่งเบา ๆ และเริ่มทำการพิมพ์ภาพ
 4. ตอนนี้คุณพิมพ์ภาพถ่ายของคุณแล้ว นำภาพถ่ายไปใช้ตกแต่งตามที่พิมพ์ออกมา หรือนำแผ่นรองออกจากภาพถ่ายโดยการดึงออกที่มุม ตัดภาพถ่ายบนแฟ้ม ปกหนังสือ หรือใส่ลงในในสมุดติดรูป!
- หากคุณได้รับข้อความแสดงข้อผิดพลาดว่าคุณยังไม่ได้เชื่อมต่อกับเครื่องพิมพ์ ในขณะที่กดพิมพ์ ให้ตรวจสอบว่าเครื่องพิมพ์ยังเปิดอยู่หรือไม่ และลองจับคู่อุปกรณ์เคลื่อนที่ของคุณกับเครื่องพิมพ์อีกครั้ง ก่อนลองสั่งพิมพ์ใหม่
 - ก่อนที่จะพิมพ์ ตรวจสอบให้แน่ใจว่าไม่มีสิ่งใดกีดขวางช่องกระดาษขาออก

แบ่งปันภาพถ่าย

1. แตะที่ไอคอนแบ่งปัน  เพื่อโพสต์ภาพถ่ายของคุณลงบน สื่อสังคมและส่งไปยังแอปอื่น ๆ
2. หลังจากแตะที่ไอคอนแล้ว คุณสามารถส่งภาพถ่ายของคุณ ผ่านข้อความ SMS อีเมล พื้นที่จัดเก็บบนระบบคลาวด์ หรือ แหล่งข้อมูลสื่อสังคมได้ เมื่อคุณเลือกแหล่งการแบ่งปันที่คุณต้องการแล้ว ตัวเลือกนั้นจะได้รับการโหลดเข้าในแอปพลิเคชันที่เหมาะสม สำหรับสื่อสังคมนั้น



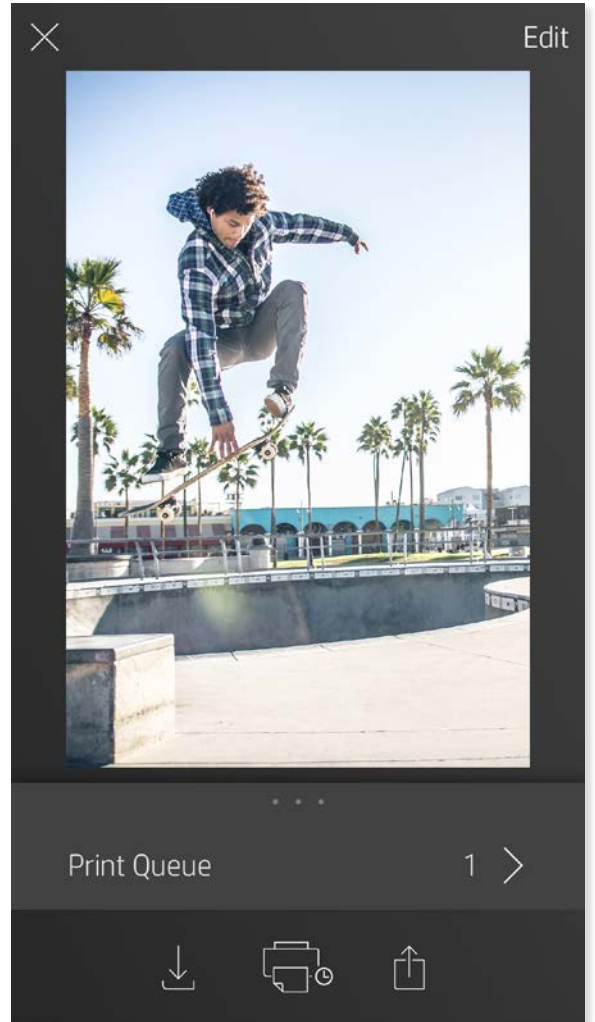
หมายเหตุ: ตัวเลือกการแบ่งปันที่สามารถเลือกใช้งานได้ จะแตกต่างกันออกไปตามระบบปฏิบัติการ และแอปพลิเคชันที่ติดตั้งไว้บนอุปกรณ์เคลื่อนที่

คุณลักษณะของแอป Sprocket


การใช้งานคิวการพิมพ์

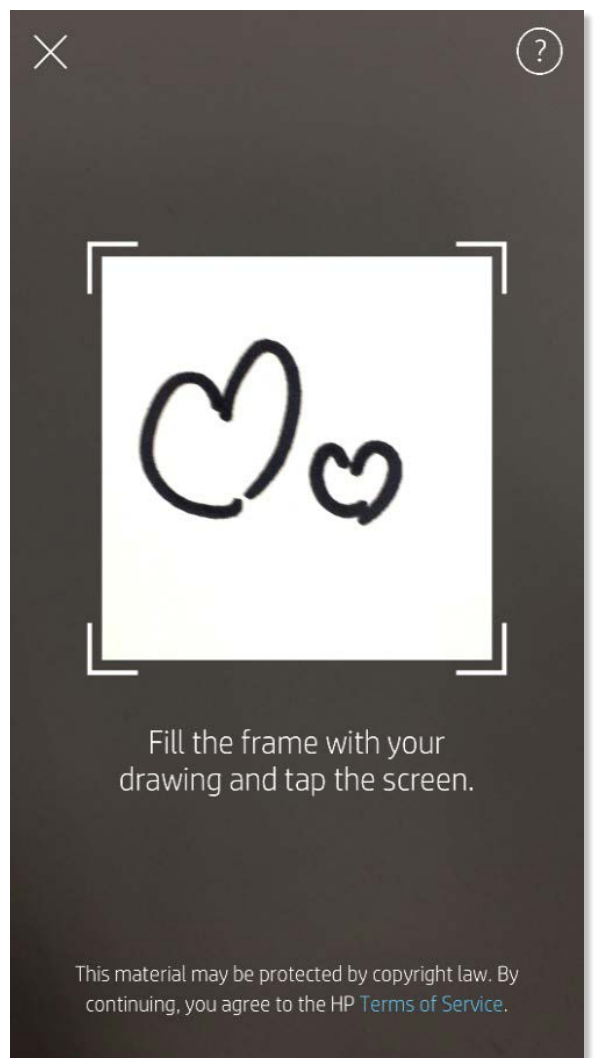
คิวการพิมพ์ช่วยให้คุณเก็บภาพถ่ายไว้พิมพ์ที่หลัง และส่งงานพิมพ์หลายรายการต่อเนื่องกันไปยังอุปกรณ์ของคุณได้

- คิวภาพถ่ายแบบออฟไลน์เพื่อส่งพิมพ์ในอนาคต! ส่งพิมพ์ไปยังเครื่องพิมพ์ HP Sprocket ของคุณในระหว่างการเดินทาง เมื่อคุณพร้อมที่จะพิมพ์ เพียงเข้าไปที่คิวการพิมพ์จากเมนูหลักในแอป sprocket และเริ่มทำการพิมพ์ งานพิมพ์ในคิวจะไม่เริ่มต้นเองโดยอัตโนมัติขณะที่ทำการเชื่อมต่อใหม่
- ส่งงานพิมพ์หลายรายการและงานพิมพ์ต่อเนื่องไปยังเครื่องพิมพ์ งานพิมพ์จะปรากฏขึ้นในคิวตามลำดับการส่ง หากเครื่องพิมพ์กระดาษหมด ภาพจะถูกเพิ่มลงในคิว และจะทำการพิมพ์เมื่อมีการใส่กระดาษเข้าไป
- จัดการคิวการพิมพ์จากเมนูหลักของแอป sprocket
- เข้าใช้งานคิวการพิมพ์จากหน้าจอแสดงตัวอย่าง แต่ที่แถบสีเทาอันใต้ภาพถ่ายของคุณเพื่อดูงานพิมพ์ในคิว เพิ่มงานพิมพ์โดยการแตะที่ไอคอนพิมพ์



สร้างสติ๊กเกอร์แบบกำหนดเอง

1. สร้างภาพวาดหรือดูเตลของคุณเองเพื่อเพิ่มลงในงานพิมพ์ของ sprocket
 2. ในเมนูแก้ไข ให้เลือก  เพื่อเข้าสู่แกลลอรี่สติ๊กเกอร์
 3. ในมุมมองซ้ายล่าง ให้เลือกไอคอนเครื่องหมายบวก
 4. วาดภาพของคุณลงในกรอบแล้วแตะที่หน้าจอ
- ระบบจะบันทึกสติ๊กเกอร์ที่คุณกำหนดเองลงในแกลลอรี่สติ๊กเกอร์แบบกำหนดเอง ซึ่งจะอยู่ถัดจากไอคอนเครื่องหมายบวกในแกลลอรี่สติ๊กเกอร์
 - แตะที่สติ๊กเกอร์ค้างไว้ เพื่อลบออกจากแกลลอรี่สติ๊กเกอร์แบบกำหนดเอง
 - แตะที่แกลลอรี่สติ๊กเกอร์แบบกำหนดเองค้างไว้ เพื่อลบออกทั้งโฟลเดอร์

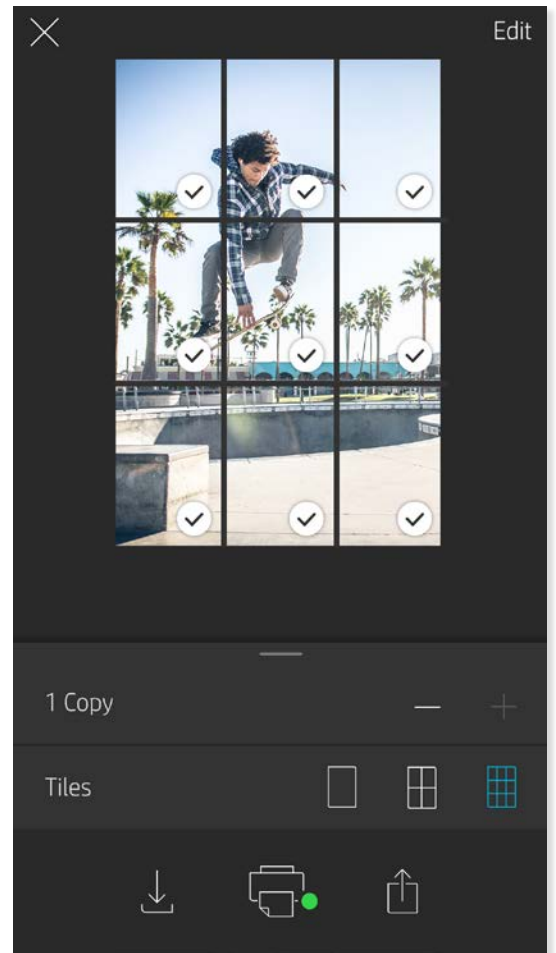


ข้อความกล่องจดหมายเข้าและการแจ้งเตือน

แอป sprocket จะมีการเพิ่มคุณลักษณะสนุก ๆ อย่างต่อเนื่อง! ติดตามการอัปเดตล่าสุดเกี่ยวกับการใช้งาน sprocket โดยการอ่านข้อความกล่องจดหมายเข้าและการแจ้งเตือนแอป sprocket ของเรา เปิดใช้งานการแจ้งเตือนในแอป sprocket เพื่อรับข้อมูลอัปเดต เคล็ดลับ และไฮไลท์เกี่ยวกับคุณลักษณะใหม่ ๆ

การพิมพ์แบบเรียงต่อ

1. จากหน้าจอการแสดงตัวอย่าง แต่ละที่แถบสีเทาอันนี้ได้ภาพถ่าย เพื่อแสดงเมนูที่ซ่อนอยู่
2. ในส่วนการเรียงต่อให้เลือกรูปแบบที่คุณต้องการ คุณสามารถพิมพ์ภาพถ่ายที่เรียงต่อได้ในรูปแบบ 2 x 2 หรือ 3 x 3
3. นำภาพถ่ายที่คุณพิมพ์มาวางต่อกัน เพื่อสร้างงานพิมพ์โมเสกที่เรียงต่อกันเป็นภาพขนาดใหญ่!
 - จากเมนูเดียวกันที่ซ่อนอยู่นี้ คุณยังสามารถเพิ่มภาพถ่ายลงในคิวการพิมพ์ และพิมพ์สำเนาหลายชุดได้ด้วยเช่นกัน

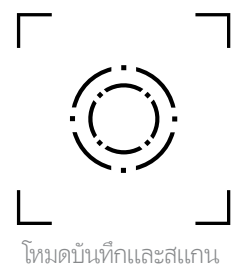


โหมดตู้ถ่ายสติ๊กเกอร์

1. เปิดกล่องแอป sprocket
2. ที่มุมซ้ายล่างของหน้าจอคลิกให้แตะที่ไอคอนสี่เหลี่ยม
3. เลือกโหมดตู้ถ่ายสติ๊กเกอร์ เมื่อคุณแตะที่ไอคอนชัตเตอร์ กล้องจะถ่ายภาพต่อเนื่องกันสี่ภาพ โดยเว้นช่วงระหว่างแต่ละภาพ ตรวจสอบไอคอนตัวหมุนเพื่อดูว่าคุณเหลือเวลาในการโพสต์นานเท่าใด
4. ภาพถ่ายของคุณที่บันทึกไว้ทั้งสี่ภาพจะปรากฏเรียงต่อกันในหน้าจอแสดงตัวอย่าง บนงานพิมพ์เดียวกัน
 - กดไอคอนชัตเตอร์อีกครั้งเพื่อหยุดการถ่ายภาพแบบจับเวลาในระหว่างที่เครื่องกำลังถ่ายภาพ

รีเฟรชความหลังด้วยโหมดสแกน

ทำให้งานพิมพ์แอป sprocket ของคุณกลับมามีชีวิตอีกครั้ง! โหมดสแกนช่วยให้คุณสามารถใช้กล้องถ่ายรูปของแอปเพื่อสแกนภาพถ่ายที่ sprocket เคยพิมพ์ และรีเฟรชความหลังด้วยภาพและวิดีโอเพิ่มเติมจากในวันหรือสถานที่ดังกล่าว สัมผัสประสบการณ์แบบความจริงเสริมและเนื้อหาออนไลน์



สามารถใช้งานโหมดสแกนได้เฉพาะภาพถ่ายที่พิมพ์จากแอป sprocket สำหรับอุปกรณ์เคลื่อนที่เท่านั้น (ไม่รวมกล้องถ่ายรูปตัวจริง) งานพิมพ์เหล่านี้จะได้รับการแก้ไขเพื่อใช้งานร่วมกับโหมดการสแกนโดยอัตโนมัติ

สแกนงานพิมพ์และรีเฟรชเรื่องราวของคุณ—งานพิมพ์ที่คุณสแกนจะสามารถดึงข้อมูลประสบการณ์จากสถานที่ที่กำหนด วัน หรือวิดีโอ และแหล่งข้อมูลบุคคลที่สาม เช่น เว็บไซต์ได้ และโหมดการสแกนยังสามารถเปลี่ยนภาพที่คุณพิมพ์ให้กลายเป็นความจริงได้อีกด้วย

หากต้องการสแกน:

1. จากแกลลอรี่ภาพถ่ายของแอป sprocket ให้แตะที่ไอคอนกล้องถ่ายรูป/สแกนในแกลลอรี่
2. จัดให้งานพิมพ์ sprocket ของคุณอยู่ตรงกลาง และกดบริเวณกลางหน้าจอค้างไว้เพื่อสแกนและสัมผัสความมหัศจรรย์ที่ซ่อนอยู่ในงานพิมพ์
 - ตรวจสอบให้แน่ใจว่า ภาพถ่ายมีแสงสว่างเพียงพอ เพื่อป้องกันข้อผิดพลาดในการสแกน

โหมดวิดีโอและสแกน

พิมพ์กรอบวิดีโอด้วยแอป sprocket และชมวิดีโอใหม่อีกครั้งเมื่อทำการสแกน! สามารถใช้ได้กับวิดีโอทั้งหมดจากแหล่งข้อมูลบนโซเชียลหรือแกลลอรี่ รวมถึง Apple Live Photos™ เปิดวิดีโอในการแสดงตัวอย่างภาพ แต่ละที่ไอคอนเลือกกรอบวิดีโอเพื่อเลือกกรอบที่จะพิมพ์ จากนั้นแตะที่ไอคอนพิมพ์

โหมด Magic Frame และสแกน

เพิ่ม Magic Frame ลงในภาพถ่ายและชมสมบัติที่ซ่อนอยู่ในภาพขณะทำการสแกน เลือก Magic Frame จากส่วนกรอบของโปรแกรมแก้ไขภาพถ่าย เลือกจากกรอบประจำวัน รวมถึงกรอบตามฤดูกาลและตัวเลือกธีม



ไอคอน Magic Frame

คิวการพิมพ์ที่มีการแบ่งปัน

เมื่อใช้คิวการพิมพ์ที่มีการแบ่งปัน ผู้ใช้มากกว่าหนึ่งคนจะสามารถส่งรูปไปยังเครื่องพิมพ์ HP Sprocket เครื่องเดียวกันได้ โดยใช้คิวการพิมพ์ที่มีการแบ่งปัน

1. ใน **เมนูหลัก** เลือก **Print Queue** (คิวการพิมพ์)
2. ใช้ปุ่มที่ด้านบนของหน้าจอเพื่อเลือก **Host Shared Print Queue** (โฮสต์คิวการพิมพ์ที่มีการแบ่งปัน) หรือ **Join Shared Print Queue** (เข้าร่วมคิวการพิมพ์ที่มีการแบ่งปัน)
 - การโฮสต์คิวการพิมพ์ที่มีการแบ่งปัน หมายความว่าผู้เยี่ยมชมของคุณจะสามารถส่งรูปไปยังคิวการพิมพ์ของคุณได้ การเข้าร่วมในฐานะผู้เยี่ยมชม จะช่วยให้คุณส่งรูปไปยังคิวของโฮสต์เพื่อทำการพิมพ์ได้
 - หากต้องการใช้คิวการพิมพ์ที่มีการแบ่งปัน ทั้งโฮสต์และผู้เยี่ยมชมจะต้องเปิดใช้งานปุ่มที่ถูกต้องในคิวการพิมพ์

เมื่อเชื่อมต่อแล้ว ก็ขอให้สนุกกับการพิมพ์ของคุณให้เต็มที่!

ข้อมูลด้านความปลอดภัย

สำหรับประกาศระเบียบข้อบังคับและความปลอดภัย โปรดดูเอกสารที่มาพร้อมกล่องผลิตภัณฑ์ของคุณ



ข้อมูลด้านความปลอดภัยเกี่ยวกับแบตเตอรี่

- ห้ามถอดประกอบผลิตภัณฑ์หรือแบตเตอรี่ หรือลัดวงจรขั้วแบตเตอรี่
- หลีกเลี่ยงการสัมผัสผิวของแบตเตอรี่ที่มีรอยร้าวหรือมีความเสียหาย
- แนะนำให้อยู่ภายใต้ความดูแลของผู้ใหญ่เมื่อเด็กเล็กใช้ผลิตภัณฑ์นี้
- ห้ามถอดประกอบ กระแทก บีบอัด หรือนำไปเผาไฟ
- ห้ามใช้เครื่องพิมพ์หากแบตเตอรี่ของผลิตภัณฑ์บวมและทำให้ผลิตภัณฑ์ขยายตัว
- จัดเก็บอุปกรณ์ให้ห่างจากสถานที่ที่มีอุณหภูมิและความชื้นสูง

ข้อมูลจำเพาะ

ข้อมูลจำเพาะ	คำอธิบาย
หมายเลขผลิตภัณฑ์	X7N07A (สีขาว) X7N08A (สีดำ)
ขนาดและน้ำหนัก	<ul style="list-style-type: none">ขนาด: 116 x 75 x 23 มม. (4.53 x 2.95 x 0.87 นิ้ว)น้ำหนัก: 0.172 กก. (0.379 ปอนด์)
ระบบเชื่อมต่อ	Bluetooth 3.0 Near Field Communication (NFC) เชิงรับ
การจัดการเครื่องพิมพ์	แอป HP sprocket
แหล่งจ่ายไฟ	แบตเตอรี่ภายในชนิดชาร์จใหม่ได้ ลิเธียมโพลีเมอร์ 500 mAh 7.4 โวลต์ จำนวนสองเซลล์
เวลาชาร์จ	สูงสุด 90 นาที
การใช้ไฟ	0.9 วัตต์ (โหมดเตรียมพร้อม) ประมาณ 15.91 วัตต์ (จากการพิมพ์ครั้งแรก) สูงสุด 34.49 วัตต์ที่อุณหภูมิ 25° C (77° F)
เทคโนโลยีการพิมพ์	การพิมพ์แบบใช้ความร้อนด้วยเครื่องพิมพ์ ZINK® Zero Ink® <ul style="list-style-type: none">หมายเหตุ: เครื่องพิมพ์ HP Sprocket ไม่ได้ใช้ตลับหมึกในการพิมพ์
กระดาษที่สามารถใช้ได้	กระดาษภาพถ่าย HP Sprocket 5.0 x 7.6 มม. (2 x 3 นิ้ว)
การพิมพ์แบบไม่มีขอบ	สามารถทำได้
ชนิดไฟล์ที่สนับสนุน	.jpeg, .tiff (iOS เท่านั้น), .gif, .bmp และ .png <ul style="list-style-type: none">หมายเหตุ: หากคุณส่งชนิดไฟล์ที่ไม่ได้รับการสนับสนุน จะไม่สามารถพิมพ์งานพิมพ์ได้
ความจุของถาดกระดาษ	สูงสุด 10 แผ่นพร้อม Smartsheet®
หน่วยความจำ	สูงสุด 512 MB
คุณภาพงานพิมพ์	313 x 400 จุดต่อนิ้ว (dpi)
ระบบปฏิบัติการของอุปกรณ์เคลื่อนที่	Android™ v4.4 ขึ้นไป iOS v8.0 และใหม่กว่า
แผงควบคุม	ปุ่มเปิด/ปิดเครื่อง ปุ่มรีเซ็ต ไฟแสดงสถานะและไฟแสดงการชาร์จ
พารามิเตอร์ด้านสิ่งแวดล้อม	<ul style="list-style-type: none">ความชื้นในขณะใช้งาน: ความชื้นสัมพัทธ์ 5% ถึง 70% (แนะนำ)ความชื้นในขณะไม่มีการใช้งาน: ความชื้นสัมพัทธ์ 5% ถึง 90%อุณหภูมิขณะใช้งาน: 5°C ถึง 40°C (41°F ถึง 104°F)อุณหภูมิขณะใช้งานที่แนะนำ: 15°C ถึง 32°C (59°F ถึง 90°F)อุณหภูมิในการจัดเก็บ: -30°C ถึง 70°C (-22°F ถึง 158°F)
การรับประกัน	การรับประกันฮาร์ดแวร์แบบจำกัดเป็นเวลาหนึ่งปี เยี่ยมชมที่ hpsprocket.com สำหรับข้อมูลเพิ่มเติม
หมายเลขแบบจำลองข้อบังคับ	เพื่อวัตถุประสงค์ในการระบุที่สปรอตตามข้อบังคับ จึงมีการกำหนดหมายเลขแบบจำลองข้อบังคับสำหรับผลิตภัณฑ์ของคุณ หมายเลขแบบจำลองข้อบังคับสำหรับผลิตภัณฑ์ของคุณคือ SNPRH-1603 <ul style="list-style-type: none">หมายเหตุ: อย่าสับสนระหว่างหมายเลขแบบจำลองข้อบังคับและชื่อทางการตลาด (เครื่องพิมพ์ HP Sprocket) หรือหมายเลขผลิตภัณฑ์ (X7N07A และ X7N08A)

การแก้ไขปัญหาและคำถามที่พบบ่อย

ควรทำอย่างไรหากเครื่องพิมพ์ไม่ยอมพิมพ์

- **เปิดเครื่องพิมพ์** มีการกำหนดค่าเริ่มต้นให้ปิดเครื่องพิมพ์หลังจากผ่านไป 5 นาที หากต้องการเปลี่ยนแปลงเวลาที่เครื่องพิมพ์จะปิดโดยอัตโนมัติ ให้เปิดแอป HP sprocket บนอุปกรณ์เคลื่อนที่ของคุณ แตะที่  แตะที่ **sprocket** และจากนั้นแตะที่ **Auto Off** (ปิดอัตโนมัติ) เลือกเวลาที่คุณต้องการให้เครื่องพิมพ์ปิด
- **ชาร์จเครื่องพิมพ์** บนเครื่องพิมพ์ไฟแสดงสถานะจะติดสว่างนึ่งเป็นสีขาวเมื่อเปิดเครื่องพิมพ์ และไฟแสดงการชาร์จจะติดสว่างนึ่งเป็นสีเขียว ในขณะที่เสียบปลั๊กและชาร์จไฟจนเต็ม
- **ตรวจสอบยืนยันว่า มีการเปิดใช้ Bluetooth อยู่และจับคู่กับเครื่องพิมพ์ของคุณแล้ว** หากมีการจับคู่เครื่องพิมพ์เข้ากับอุปกรณ์เคลื่อนที่ของคุณแล้ว การปิดและเปิด Bluetooth อาจแก้ไขปัญหาคือได้
- **ตรวจสอบให้แน่ใจว่าเครื่องพิมพ์มีกระดาษภาพถ่ายอยู่ในถาดใส่กระดาษ** ใส่กระดาษภาพถ่ายไม่เกิน 10 แผ่นพร้อม HP ZINK® Smartsheet สีฟ้า
- **ย้ายเครื่องพิมพ์และอุปกรณ์เคลื่อนที่ของคุณให้อยู่ใกล้กันมากขึ้น** สัญญาณ Bluetooth อาจอ่อนลงเมื่ออยู่ไกลกัน
- **อัปเดตเฟิร์มแวร์เครื่องพิมพ์** ตรวจสอบให้แน่ใจว่า มีการเชื่อมต่ออุปกรณ์เคลื่อนที่ของคุณเข้ากับอินเทอร์เน็ตแล้ว และจากนั้นเปิดแอป HP sprocket หากมีอัปเดตเฟิร์มแวร์ให้เลือกใช้งาน หน้าจออัปเดตเฟิร์มแวร์จะปรากฏขึ้น ปฏิบัติตามคำแนะนำบนหน้าจอเพื่อดำเนินการอัปเดตให้เสร็จสมบูรณ์ เครื่องพิมพ์ของคุณจะต้องมีพลังงานเหลืออย่างน้อย 50% ขึ้นไป ก่อนเริ่มต้นการอัปเดตเฟิร์มแวร์
- **รีเซ็ตเครื่องพิมพ์** มองหาช่องขนาดเล็กเท่ารูเข็มซึ่งอยู่ใกล้กับพอร์ตชาร์จบนเครื่องพิมพ์ เสียบวัตถุปลายแหลมขนาดเล็กที่มีลักษณะตรงเข้าไปในช่องเพื่อกดปุ่มรีเซ็ตจนกว่าเครื่องพิมพ์จะปิด รีเซ็ตาร์ทเครื่องพิมพ์



ฉันจะปรับปรุงคุณภาพงานพิมพ์ได้อย่างไรบ้าง

ทำตามคำแนะนำเหล่านี้ และใช้งานคุณสมบัติการแก้ไขของแอป sprocket เพื่อช่วยพัฒนาคุณภาพงานพิมพ์

- **ใช้กระดาษภาพถ่าย HP Sprocket ของแท้ ZINK™** ผลิตภัณฑ์กระดาษภาพถ่ายชนิดพิเศษสำหรับเครื่องพิมพ์ต่าง ๆ เช่น Polaroid, LG และ HP HP แนะนำให้ใช้กระดาษภาพถ่าย HP Sprocket เพื่อให้ได้คุณภาพงานพิมพ์สูงสุด ซื้กระดาษภาพถ่าย HP Sprocket ของแท้จาก [hpsprocket.com/start](https://sprocket.com/start) และคุณยังสามารถซื้อกระดาษภาพถ่าย HP Sprocket แท้ได้จากผู้ค้าปลีกรายอื่น ๆ
- **ใส่ HP ZINK® Smartsheet สีฟ้า** ที่มาจากแพ็คเกจกระดาษภาพถ่ายเดียวกันกับที่ใส่อยู่ในเครื่องพิมพ์เสมอใส่ HP ZINK® Smartsheet ลงในถาดใส่กระดาษโดยให้ด้านบาร์โค้ดคว่ำลงและกระดาษภาพถ่ายหันด้านพิมพ์ขึ้น และจากนั้นส่งงานพิมพ์
- **ระหว่างงานพิมพ์แต่ละงาน รอให้เครื่องพิมพ์เย็นลงเป็นเวลาสักครู่**
- **จัดเก็บกระดาษภาพถ่ายไว้ในที่แห้งและเย็นและหลีกเลี่ยงไม่ให้สัมผัสกับน้ำ**
- **อัปเดตเฟิร์มแวร์เครื่องพิมพ์**

ฉันสามารถสั่งพิมพ์ไปยังเครื่องพิมพ์มากกว่าหนึ่งเครื่องได้หรือไม่

ได้ คุณสามารถเชื่อมต่อและสั่งพิมพ์ไปยังเครื่องพิมพ์มากกว่าหนึ่งเครื่องได้ แต่คุณไม่สามารถเชื่อมต่อกับเครื่องพิมพ์หลายเครื่องในเวลาเดียวกันได้

วิธีการนำกระดาษที่ติดออก

หากเครื่องพิมพ์หยุดจ่ายกระดาษ กระดาษอาจติดอยู่ นำกระดาษที่ติดออกและรีเซ็ตเครื่องพิมพ์โดยการกดปุ่มเปิด/ปิดเครื่องค้างไว้

1. ในแอป sprocket กด ตกลง เพื่อล้างข้อความแสดงข้อผิดพลาด
2. ปิดเครื่องพิมพ์
3. ถอดฝาปิดช่องใส่กระดาษขาออก โดยเลื่อนฝาออกจากช่องกระดาษออก นำกระดาษภาพถ่ายที่ไม่ติดออกจากช่องใส่กระดาษให้หมด
4. ค่อย ๆ นำกระดาษที่ติดออกจากถาดใส่กระดาษ
5. ใส่กระดาษภาพถ่ายที่เหลือเข้าอีกครั้ง โดยหันด้านพิมพ์ขึ้น
6. จัดแนวฝาปิดช่องใส่กระดาษให้ตรงกับร่องด้านนอกของเครื่องพิมพ์ และจากนั้นเลื่อนฝาปิดช่องใส่กระดาษเข้าหาช่องกระดาษขาออก จนกว่าจะเข้าที่สนิท
7. เปิดเครื่องพิมพ์

ดูหน้า 2 ของคู่มือผู้ใช้สำหรับเครื่องพิมพ์ HP Sprocket เพื่อดูภาพประกอบแสดงวิธีการใส่กระดาษ

ฉันจะใส่สายคล้องเข้ากับเครื่องพิมพ์ของฉันได้อย่างไร

ใส่สายคล้อง (ขายแยกต่างหาก) เข้ากับเครื่องพิมพ์ของคุณ เพื่อคล้องกับข้อมือของคุณ ห่วงเหล็ก เป็นต้น

หมายเหตุ: ตรวจสอบให้แน่ใจว่าสายคล้องประกอบด้วยสายที่มีขนาดเล็กพอที่จะร้อยผ่านจุดใส่สายคล้องของเครื่องพิมพ์ของคุณ

1. ปิดเครื่องพิมพ์และถอดฝาด้านบนโดยเลื่อนออกจากช่องกระดาษขาออก
2. นำกระดาษภาพถ่ายที่ไม่ติดออกจากช่องใส่กระดาษให้หมด และมองหาจุดคล้องสายที่บริเวณด้านบนของเครื่องพิมพ์
3. ถือสายคล้องไว้ในมือข้างหนึ่ง ร้อยสายที่มีขนาดเล็กกว่าเข้าไปในรูในเครื่องพิมพ์ จนกระทั่งร้อยสายผ่านเข้าไปในรูได้ประมาณครึ่งหนึ่ง ร้อยปลายด้านหนึ่งเข้าไปในปลายอีกด้านหนึ่งของสายคล้อง
4. ยึดสายคล้องโดยการดึงที่ปลายอีกด้านหนึ่ง
5. ใส่กระดาษภาพถ่ายที่เหลือโดยหันด้านที่พิมพ์ขึ้น วางฝาปิดด้านบนตามรอยด้านนอกของเครื่องพิมพ์ จากนั้นจึงเลื่อนฝาปิดเข้าไปในช่องรับกระดาษจนกระทั่งเข้าตำแหน่งเป็นที่ถูกต้อง เปิดเครื่องพิมพ์