



Kullanıcı El Kitabı

© 2017 HP Development Company, L.P.

Microsoft Windows ve Windows Vista, Amerika Birleşik Devletleri'nde ve/veya diğer ülkelerde Microsoft Corporation'ın ticari markaları ya da kayıtlı ticari markalarıdır.

HP ürünleri ve hizmetleri için garanti yalnızca bu tür ürün ve hizmetlerle birlikte olan açık garanti ifadelerinde öne sürülür. Buradaki hiçbir şey ek garanti oluşturuyor gibi yorumlanmamalıdır. HP burada bulunan teknik veya yazım hatalarından ya da eksiklerden sorumlu olmayacaktır. Bu belgede telif hakkıyla korunan tescilli bilgiler bulunmaktadır. HP Company'nin yazılı izni olmadan bu belgenin herhangi bir parçasının fotokopisi çekilemez, çoğaltılamaz veya başka bir dile çevrilemez.

Birinci Sürüm (Mayıs 2017)

Belge Parça Numarası: 923859-141

Bölüm 1. Giriş

1.1 Özellikler

- Çok dilli OSD ayarı
- IBM VGA, genişletilmiş VGA, VESA VGA, SVGA, XGA ve WXGA modlarıyla uyumludur
- Uygulanabilir geniş gerilim aralığı (AC 100-240V 50/60Hz) herhangi bir ayar yapılmadan doğrudan kullanılmasını sağlar.
- Tak ve çalıştır VESA DDC1/ 2B Standardı.

1.2 Kontrol listesi

Lütfen aşağıdaki öğelerin LCD monitörünüzle birlikte verildiğinden emin olun;

- Monitör (ve taban)
- Altlık
- Güç kablosu
- VGA kablosu
- HDMI kablosu (İsteğe Bağlı)
- Ses kablosu (İsteğe Bağlı)
- Dokümantasyon
- Hızlı kurulum posterleri
- Garanti

Bu öğelerden herhangi biri eksikse lütfen teknik destek ve müşteri hizmetleri için satıcınızla irtibata geçin. Ürününüz için olan sürücü ve yazılım güncellemelerini bulmak için <http://www.hp.com/support> adresine gidin.

Yazılım ve sürücülerini al öğesini seçin ve sonra ekrandaki talimatları izleyin.

1.3 Düzenleme Bilgileri

Güvenlik ve düzenleme bilgileri için monitörünüzle sağlanan *Ürün Bildirimleri* belgesine bakın.

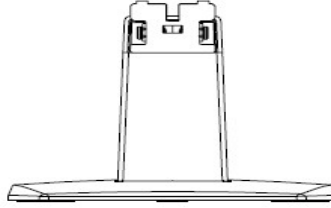
Not: İleride taşımak için orijinal kutu ve tüm paketleme malzemelerini saklayın.

Bölüm 2. Kurulum

2.1 Tabanı takma

Modeliniz için olan tabanı kurmak için aşağıda gösterilen adımları izleyin.

Not: Aşağıdaki çizimler referans amaçlıdır. Modelinizde farklı bir bezel, arka kapak ve altlık olabilir.



1. Ekran kafasını yüzü aşağı bakacak şekilde temiz, kutu bir bez serili düz bir yüzeye yerleştirin.
2. Altlık kolunun en üstünü ekranın arka altındaki deliğe takın. Altlık kolu ekranın deliğine oturacaktır.

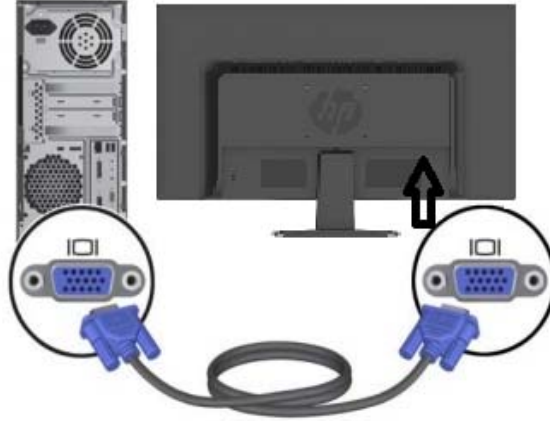


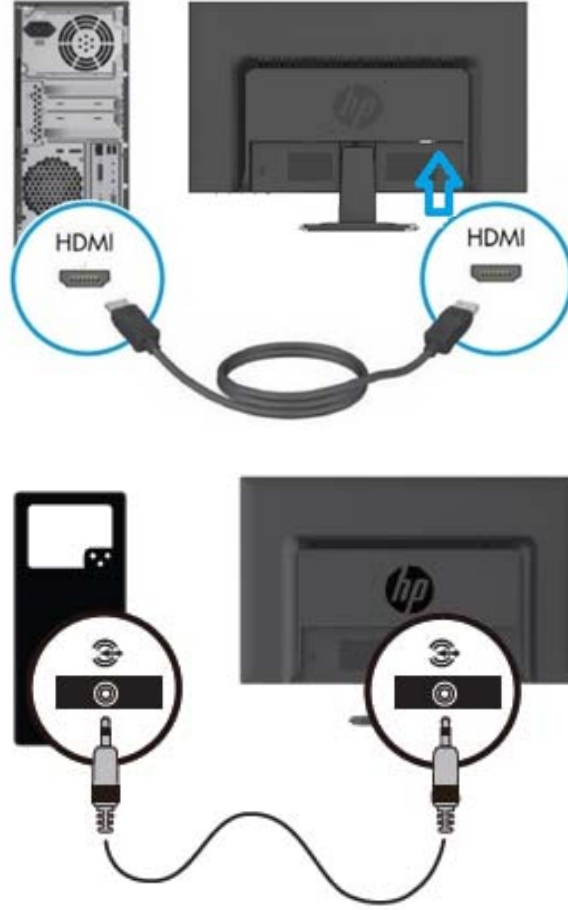
3. Ortadaki delikler hizalanana ve otomatik olarak kilitlenene kadar tabanı altlık kolunun altına takın.



2.2 Monitörünüzü bilgisayarınıza bağlama

1. Bilgisayarınızı kapatıp fişini çekin.
2. Analog çalışma için sinyal kablosunun 15 pimli ucunu monitörünüzün VGA bağlantı noktasına ve bilgisayarınızın arkasındaki VGA OUT jakına bağlayın. Dijital çalıştırma için HDMI kablosunu monitördeki HDMI bağlantı noktasına ve bilgisayarın arkasındaki HDMI bağlantı noktasına bağlayın. Ses işlevi (isteğe bağlı) için Ses kablosunu monitördeki Ses girişi bağlantı noktasına ve bilgisayarın arkasındaki Ses çıkış bağlantı noktasına bağlayın.





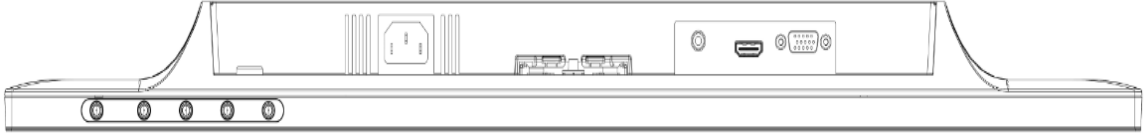
3. Güç kablosunun bir ucunu monitöre ve ardından güç kablosunun diğer ucunu en yakın elektrik prizine bağlayın.

UYARI! Elektrik çarpması veya ekipman hasarı riskini azaltmak için:

- Güç kablosu topraklama fişini devre dışı bırakmayın. Topraklama fişi önemli bir güvenlik özelliğidir.
- Güç kablosunu her zaman kolayca erişilebilen topraklı bir elektrik prizine takın.
- Güç kablosunu elektrik prizinden çıkararak gücü ekipmandan kesin.
- Güvenliğiniz için güç kablolarının veya kabloların üzerine bir şey koymayın. Kimsenin kazayla üzerine basmayacağı veya takılmayacağı şekilde düzenleyin. Kordonu veya kabloyu çekmeyin. Elektrik prizinden çekerken kabloyu fişten tutun.

4. Bilgisayarınızı ve monitörü açın. Monitörünüzde bir görüntü gösterilirse kurulum başarıyla yapılmıştır. Monitörde herhangi bir görüntü gösterilmezse tüm bağlantıları kontrol edin.

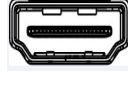
- Uyarılar:**
1. Kurulumda, monitörün hasar görmesini önlemek için güç kablosunu elektrik prizine takmadan önce sinyal kablosu bağlantısını tamamlayın.
 2. Kurulum sırasında, monitörün düşüp hasar görmesini önlemek için denge noktasından elinizle ön çerçeveyi destekleyin.



AC



1



2



VGA



3



4

Monitör bağlantı noktalarının genel görünümü:

1. AC güç kaynağı girişi
2. HDMI sinyal girişi
3. VGA sinyal girişi
4. Ses jakı girişi (İsteğe Bağlı)

2.3 Taban bağlantısını sevkiyat için ayırma

Ekranın arka altındaki bırakma düğmesine basın ve tabanı altlıktan çıkarın.

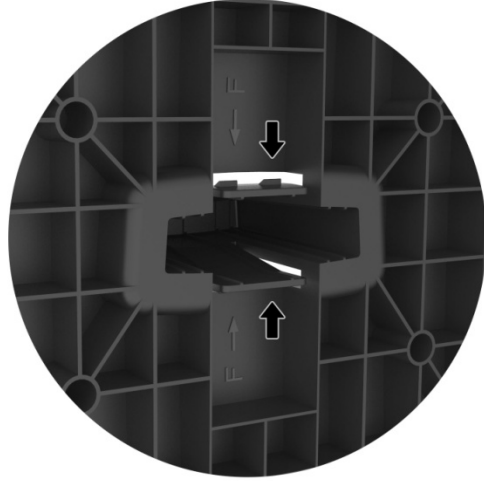
Not: Aşağıdaki çizimler referans amaçlıdır. Modelinizde farklı bir bezel, arka kapak ve altlık olabilir.

1. Ekran kafasını yüzü aşağı bakacak şekilde temiz, kutu bir bez serili düz bir yüzeye yerleştirin.
2. Aşağıdaki çizimde gösterildiği gibi bırakma düğmesine ① basın ve sonra ekran kafasından ayırmak için altlığı ② çekip çıkarın.





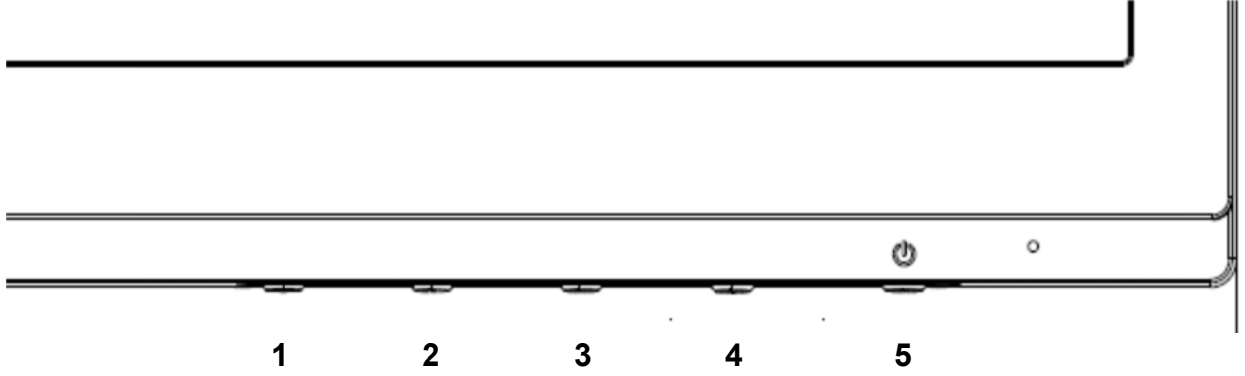
3. Tabanı altlıktan ayırmak için tabanın alt tarafında bulunan düğmeyi tıkladın.



Bölüm 3. Monitörün genel görünümü

3.1 Ön panel denetimlerinin genel görünümü

Not: Aşağıdaki çizim referans amaçlıdır. Modelinizin farklı bir ekran görüntüsü (OSD) düğmesi simgesi olabilir.



V273/V273a

Denetim	İşlev
1 Menu / OK (Menü / Tamam)	OSD menüsünü açar veya OSD menüsündeki öğeleri seçer.
2 Information / Minus (Bilgi / Eksi)*	Bilgi: Monitör Bilgileri Penceresini gösterir, Eksi: OSD menüsü açık ise OSD menüsünde geri gitmek ve ayar düzeylerini azaltmak için basın.
3 View Modes / Plus (Görüntüleme Modları / Artı)*	Görüntüleme Modları: OSD menü etkin değilse renk modları arasında geçiş yapmak için basın. Artı: OSD menüsü açık ise OSD menüsünde ileri gitmek ve ayar düzeylerini artırmak için basın.
4 Auto Adjustment (Otomatik Ayarlama) / Brightness / (Parlaklık /)	Auto Adjustment (Otomatik Ayarlama): OSD menüsü etkin değilse ekran görüntüsünü (VGA için) optimize etmek üzere otomatik ayar özelliğini etkinleştirmek için basın. Parlaklık: Parlaklık düzeyini (HDMI için) ayarlayın.
Exit (Çıkış)	Çıkış: OSD menüsü açıksa yapılan değişiklikleri kaydetmek ve OSD menüsünden çıkmak için basın.
5 Power (Güç)	Monitörü açın veya kapatın.

Not: * 2-4 düğmeleri, OSD menüsündeki varsayılan ayarlarından çok sık kullandığınız farklı bir menü seçimine değiştirilebilen ve hızlı erişmek istediğiniz işlev düğmeleridir. Daha fazla bilgi için bkz. bölüm 3.2

Denetim	İşlev
1 Menu / OK (Menü / Tamam)	OSD menüsünü açar veya OSD menüsündeki öğeleri seçer.
2 Auto Adjustment (Otomatik Ayarlama) /* Information (Bilgi) / Minus (Eksi)	Auto Adjustment (Otomatik Ayarlama): OSD menüsü etkin değilse ekran görüntüsünü (VGA için) optimize etmek üzere otomatik ayar özelliğini etkinleştirmek için basın. Information (Bilgi): Monitör Bilgileri Penceresini gösterir (HDMI için). Eksi: OSD menüsü açık ise OSD menüsünde geri gitmek ve ayar düzeylerini azaltmak için basın.
3 View Modes / Plus (Görüntüleme Modları / Artı)*	Görüntüleme Modları: OSD menü etkin değilse renk modları arasında geçiş yapmak için basın. Artı: OSD menüsü açık ise OSD menüsünde ileri gitmek ve ayar düzeylerini artırmak için basın.
4 Next Input / (Sonraki Giriş /)* Exit (Çıkış)	Sonraki Giriş: OSD menü etkin değilse farklı kaynak seçmek üzere giriş kontrolünü etkinleştirmek için basın. Çıkış: OSD menüsü açıksa yapılan değişiklikleri kaydetmek ve OSD menüsünden çıkmak için basın.
5 Power (Güç)	Monitörü açın veya kapatın.

Not: * 2-4 düğmeleri, OSD menüsündeki varsayılan ayarlarından çok sık kullandığınız farklı bir menü seçimine değiştirilebilen ve hızlı erişmek istediğiniz işlev düğmeleridir. Daha fazla bilgi için bkz. bölüm 3.2

3.2 İşlev düğmelerini atama

Menü düğmesine veya İşlev düğmelerinden birine basma düğmeleri etkinleştirir ve düğmelerin sağ tarafında simgeleri görüntüler. Fabrika varsayılan düğmesi simgeleri ve işlevleri aşağıda gösterilmiştir.

V273 / V273a

Düğme	İşlev
1 Menu (Menü)	OSD (Ekran Üstü Görüntü) menüsünü açar.
2 Information (Bilgi) (VGA)	Bilgi menüsünü açar. İşlev düğmesi 1 atanabilir
3 Viewing Modes (Görüntüleme Modları)	Görüntüleme Modları menüsünü açar. İşlev düğmesi 2 atanabilir
4 Auto Adjustment (Otomatik Ayarlama) (VGA) Brightness (Parlaklık) (HDMI)	Ekran görüntüsünü optimize eder. İşlev düğmesi 3 atanabilir Parlaklık menüsünü açar.

270


Düğme	İşlev
1 Menu (Menü)	OSD (Ekran Üstü Görüntü) menüsünü açar.

2	Information (Bilgi) (HDMI) Auto Adjustment (Otomatik Ayarlama) (VGA)	Bilgi menüsünü açar. İşlev düğmesi 1 atanabilir Ekran görüntüsünü optimize eder.
3	Viewing Modes (Görüntüleme Modları)	Görüntüleme Modları menüsünü açar. İşlev düğmesi 2 atanabilir
4	Next Input (Sonraki Giriş)	Sonraki girişe veya sonraki etkin video giriş bağlantı noktasına geçer. İşlev düğmesi 3 atanabilir

İşlev düğmelerini varsayılan değerlerinden değiştirebilirsiniz, böylece düğmeler etkinleştirildiğinde hızlı bir şekilde sık kullanılan menü öğelerine erişebilirsiniz.

İşlev düğmelerini atamak için:

1. Düğmeleri etkinleştirmek için dört ön bezel düğmelerinden birine basın ve sonra OSD'yi açmak için Menü (Menü) düğmesine basın.
2. OSD menüsünde, Menu Control > Assign Buttons (Menü Kontrolü > Düğme Ata) öğesini seçin ve sonra atamak istediğiniz düğme için kullanılabilir seçeneklerden birini seçin.

 NOT: Yalnızca üç İşlev düğmesini atayabilirsiniz. Menü (Menü) düğmesini veya Power (Güç) düğmesini yeniden atayamazsınız.

3.3 Düşük Mavi Işık Modu Hakkında

Ekrandan yayılan mavi ışığı azaltma gözlerinizin maruz kaldığı mavi ışık miktarını azaltır. HP monitörler mavi ışık çıkışını azaltmak için bir ayar sağlar ve ekrandaki içeriği okurken daha rahatlatıcı ve daha az rahatsız edici görüntü oluşturur. Monitörünüzü rahat bir izleme ışığına ayarlamak için aşağıdaki adımları izleyin.

Ekrandan mavi ışık çıkışını azaltmak için:

1. **Viewing Modes (Görüntüleme Modları)** düğmesine basın.
2. İsteddiğiniz ayarı seçin:
Low Blue Light (Düşük Mavi Işık): Göz rahatlığını iyileştirmek için mavi ışığı azaltır
Reading (Okuma): İç mekanda izleme için mavi ışığı ve parlaklığı optimize eder
Night (Gece): En düşük mavi ışığı ayarlar ve uykudaki etkisini azaltır
3. **Ayarınızı** kaydetmek ve **Viewing Mode (Görüntüleme Modu)** menüsünü kapatmak için **Save and Return (Kaydet ve Dön)** öğesini seçin. Ayarı kaydetmek istemiyorsanız **Cancel (İptal)** öğesini seçin.
4. **Ana** menüden **Exit (Çıkış)** öğesini seçin.

Ciddi yaralanma riskini azaltmak için, Güvenlik ve Konfor Kılavuzu'nu okuyun. Bilgisayar kullanıcıları için uygun iş istasyonu kurulumunu ve uygun duruş, sağlık ve çalışma alışkanlıklarını açıklar. *Güvenlik ve Konfor Kılavuzu* da önemli elektrik ve mekanik güvenliği bilgilerini sağlar. *Güvenlik ve Konfor Kılavuzu* Web'de <http://www.hp.com/ergo> adresinde bulunur.

Bölüm 4. Çalıştırma Yönergesi

4.1 Güç AÇIK/KAPALI Anahtarı

Monitörünüzü açmak/kapatmak için düğmeye basın.

Not: AÇIK/KAPALI düğmesi monitörünüzü şebeke geriliminden ayırmaz. Şebeke geriliminde tamamen ayırmak için güç fişini prizden çekin.

4.2 Güç göstergesi

Monitör normal çalıştığında güç LED'i mavi yanar. Monitör güç tasarruf modunda çalışıyorsa gösterge koyu sarı olur. Monitör kapatıldığında bu gösterge söner.

4.3 Menü özellikleri

Monitörünüzün aşağıdaki özelliklerine ekran görüntüsü (menü) sistemiyle erişilebilir ve ayar yapılabilir.

1. Monitörünüz açık değilse "Power (Güç)" düğmesine basarak açın.
2. OSD menüsünü etkinleştirmek için "Menu" (Menü) düğmesine basın. OSD ana menüsü görüntülenir.
3. Ana menüyü veya alt menüyü görüntülemek için yukarı kaydırmak üzere monitörünüzün ön panelindeki "+" düğmesine ve aşağı kaydırmak için "-" düğmesine basın. Ardından vurgulanan bir işlevi seçmek için "Ok (Tamam)" düğmesine basın.
Vurgu menünün altına kaydırıldığında menünün üstüne geri döner. Vurgu menünün üstüne kaydırıldığında menünün altına geri döner."
4. Belirlenen seçeneği ayarlamak için "+" veya "-" düğmesine basın.
5. "Save (Kaydet)" öğesini seçip geri dönün. Ayarı kaydetmek istemiyorsanız, alt menüden "Cancel (İptal)" ya da ana menüden "Exit (Çıkış)" öğesini seçin.
6. OSD menüsünden çıkmak için "Menu (Menü)" veya "Exit (Çıkış)" düğmesine basın.

Bölüm 5. Teknik Bilgiler

5.1 Fabrikada önceden ayarlanmış ekran modu

FABRİKADA ÖNCEDEN AYARLANMIŞ EKRAM MODLARI

Ön Ayar	Piksel Biçim	Yatay Frekans (kHz)	Yatay Polarite	Dikey Frekans (Hz)	Dikey Polarite	Piksel Saati (MHz)	Kaynak
1	640 x 480	31,469	-	59,940	-	25,175	DMT
2	720 x 400	31,469	-	70,087	+	28,322	VGA (Not-1)
3	800 x 600	37,879	+	60,317	+	40,000	DMT
4	1024 x 768	48,363	-	60,004	-	65,000	DMT
5	1280 x 720	45,00	+	60,000	+	74,250	DMT/CEA
6	1280 x 800	49,702	-	59,810	+	83,500	CVT
7	1280 x 1024	63,981	+	60,020	+	108,000	DMT
8	1440 x 900	55,469	+	59,901	-	88,750	CVT1.30M9-R
9	1600 x 900	60,000	+	60,000	+	108,000	DMT
10	1680 x 1050	65,290	-	59,954	+	146,250	CVT 1.76MA
11	1920 x 1080	67,500	+	60,000	+	148,500	CEA-861

Not: Fabrika ön ayar ekran modu bilgi verilmeden değiştirilebilir.

5.2 Ürün teknik özellikleri

Boyut	68,6 cm/27 inç model
Maks. çözünürlük	60 Hz'de 1920 x 1080
Önerilen çözünürlük	60 Hz'de 1920 x 1080
Yatay frekans	30-80 kHz
Dikey frekans	50-60 Hz
İzlenebilir boyut	597,6 mm x 336,15 mm
İzlenebilir açı	170° (Y) 160° (D) (CR=10)
Piksel frekansı	170 MHz
OSD işlevleri	Parlaklık, Kontrast, Renk Kontrolü, Giriş Kontrolü, Görüntü Kontrolü, Güç Kontrolü, Menü Kontrolü, Yönetim, Dil, Bilgi, Çıkış
Boyut (Paketleme)	720 (U) x 155 (G) x 466 (Y) mm
Net ağırlık/ Brüt ağırlık	5,13 KG / 6,51 KG
Güç kaynağı	100-240VAC,50/60Hz
Rakım (çalıştırma koşulları altında)	0 ~ 5000 m (0 ~ 16.400 ft)
Rakım (depolama koşulları altında)	0 ~ 12192 m (0 ~ 40.000 ft)
Giriş sinyali	VGA ,HDMI Ses girişi (İsteğe bağlı)
Kontrast	1000: 1
Parlaklık	300 cd/m ²
Görüntülenen renk	16,7 M renk (RGB 6 bit + Hi-FRC veri)
Güç (maks)	35W
Çalışma ortamı	Sıcaklık: 5-35°C; nem: %20 ~ %80
Depolama ortamı	Sıcaklık: -20-60°C; nem: %5 ~ %90

5.3 Panel testi

LCD ekrandaki geerli piksel oranı %99,99 ya da daha st. Ancak, %0,01'den daha az piksel ekranda karanlık noktaların gsterilmesine neden olabilir.

A Güvenlik ve Bakım Kılavuzları

Önemli Güvenlik Bilgileri

Monitörle güç kablosu verilir. Başka bir kablo kullanılırsa yalnızca bu monitöre uygun güç kaynağı ve bağlantıyı kullanın. Monitörle kullanılacak doğru güç kablosu takımıyla ilgili bilgiler için monitörünüzle verilen "Ürün Bildirimleri" belgesine bakın.

UYARI! Elektrik çarpması veya ekipman hasarı riskini azaltmak için:

- Güç kablosu topraklama fişini devre dışı bırakmayın. Topraklama fişi önemli bir güvenlik özelliğidir.
- Güç kablosunu her zaman kolayca erişilebilen topraklı bir elektrik prizine takın.
- Güç kablosunu elektrik prizinden çıkararak gücü ekipmandan kesin.
- Güvenliğiniz için güç kablolarının veya kabloların üzerine bir şey koymayın. Kimsenin kazayla üzerine basmayacağı veya takılmayacağı şekilde düzenleyin. Kordonu veya kabloyu çekmeyin. Elektrik prizinden çekerken kabloyu fişten tutun.

Ciddi yaralanma riskini azaltmak için *Güvenlik ve Konfor Kılavuzu*'nu okuyun. Bilgisayar kullanıcıları için uygun iş istasyonu, kurulum, duruş ve sağlık ve çalışma alışkanlıkları açıklanır ve önemli elektrik ve mekanik güvenlik bilgileri verilir. Bu kılavuz Web'de <http://www.hp.com/ergo> adresinde ve/veya monitörle verildiyse dokümantasyon diskinde bulunur.

DİKKAT: Bilgisayarın yanı sıra monitörün korunması için bilgisayar ve çevresel aygıtlara (monitör, yazıcı ve tarayıcı gibi) ait tüm güç kablolarını güç dağıtım panosu veya Kesintisiz Güç Kaynağı (UPS) gibi dalgalanmadan koruyucu aygıt formuna bağlayın. Tüm güç dağıtım panoları dalgalanmaya karşı koruma sağlamaz; güç dağıtım panolarında özellikle bu özelliğe sahip olduğuna dair etiket bulunmalıdır. Dalgalanmaya karşı koruma başarısız olursa ekipmanı değiştirebilmeniz için üreticisinin Hasar Değiştirme Politikası sunduğu bir güç dağıtım panosu kullanın.

HP LCD monitörünüzü uygun şekilde desteklemek üzere tasarlanmış uygun ve doğru boyutta mobilya kullanın.

UYARI! Şifonyerler, kitaplıklar, raflar, masalar, hoparlörler, sandıklar veya el arabaları üzerinde uygunsuz şekilde duran LCD monitörler devrilebilir ve yaralanmaya neden olabilir.

LCD monitöre bağlanan tüm kordonlar ve kabloların çekilmeyecekleri, tutulmayacakları veya takılmayacakları şekilde yönlendirilmelerine dikkat edin.

Güvenlik Önlemleri

- Yalnızca monitör etiketi/arka plakasında belirtilen bu monitörle uyumlu güç kaynağı ve bağlantıyı kullanın.
- Prize bağlanan ürünlerin toplam amper sınıflandırması elektrik prizinin akım sınıflandırmasını aşmadığından ve güç kablosuna bağlanan toplam amper sınıflandırmasının güç kablosu sınıflandırmasını aşmadığından emin olun. Her aygıtta ait amper sınıflandırmasını (Amper veya A) belirlemek için güç etiketine bakın.

- Monitörünüzü kolayca erişebileceğiniz güç prizi yakınına kurun. Monitör bağlantısını fişten sıkıca tutup prizden çekerek kesin. Monitörü kesinlikle kablodan çekerek ayırmayın.
- Güç kablosunun üzerine bir şey koymayın. Kablonun üzerine basmayın.

Bakım Kılavuzları

Performansı geliştirmek ve monitörünün ömrünü uzatmak için:

- Monitörünüzün kabinini açmayın veya bu ürüne kendiniz bakım yapmayın. Yalnızca çalıştırma yönergelerinde bulunan denetimleri ayarlayın. Monitörünüz düzgün çalışmıyorsa ya da düşürüldüyse veya hasar gördüyse HP yetkili satıcınız, bayiniz veya servis sağlayıcınızla irtibata geçin.
- Yalnızca monitör etiketi/arka plakasında belirtilen bu monitör için uygun güç kaynağı ve bağlantıyı kullanın.
- Prize bağlanan ürünlerin toplam amper sınıflandırmasının elektrik prizinin akım sınıflandırmasını aşmadığından ve güç kablosuna bağlanan toplam amper sınıflandırmasının güç kablosu sınıflandırmasını aşmadığından emin olun. Her aygıtta ait amper sınıflandırmasını (AMPER veya A) belirlemek için güç etiketini kontrol edin.
- Monitörünüzü kolayca erişebileceğiniz priz yakınına kurun. Monitör bağlantısını fişten sıkıca tutup prizden çekerek kesin. Monitörü kesinlikle kablodan çekerek ayırmayın.
- Kullanılmadığında monitörünüzü kapatın. Ekran koruyucu program kullanarak veya kullanılmadığında monitörü kapatarak monitörünüzün kullanım ömrü beklentisini oldukça artırabilirsiniz.

Not: HP Garantisi yanık görüntülü monitörleri kapsamaz.

- Kabindeki yuvalar ve açıklıklar havalandırma için sağlanmıştır. Bu açıklıklar engellenmemeli veya örtülmemelidir. Kabin yuvaları veya diğer açıklıklardan kesinlikle herhangi bir nesne itmeyin.
- Monitörünüzü düşürmeyin veya dengesiz bir yüzeye yerleştirmeyin.
- Güç kablosunun üzerine bir şey koymayın. Kablonun üzerine basmayın.
- Monitörünüzü iyi havalandırılan bir yerde aşırı ışık, ısı veya nemden uzak tutun.
- Monitör altlığını sökerken, çizilmesini, bozulmasını veya kırılmasını önlemek için monitörünüzün ön yüzü aşağı gelecek şekilde yumuşak bir yere yatırın.

Monitörünüzü temizleme

1. Monitörü ve bilgisayarı kapatın.
2. Monitörü prizden çekin.
3. Monitörün plastik parçalarını suyla nemlendirilmiş temiz bir bezle temizleyin.
4. Monitör ekranını anti statik ekran temizleyici ile temizleyin.

DİKKAT: Monitör veya ekranı temizlemek için benzen, tiner, amonyak veya başka uçucu maddeler kullanmayın. Bu kimyasal maddeler ekranın yanı sıra kabin kaplamasına da zarar verebilir.

Monitörün sevk edilmesi

Orijinal paketleme kutusunu bir depo alanında saklayın. Monitörünüzü taşıırken veya sevk ederken daha sonra gerek duyabilirsiniz. Monitörü sevkıyat için hazırlamak üzere, Bölüm 2, "Tabanı Sevkiyat İçin Ayırma"ya bakın.

B Sorun Giderme

Genel sorunların çözülmesi

Olası sorunlar, nedenleri ve önerilen çözümler aşağıda gösterilmektedir:

Sorunlar	Çözümler
LED güç göstergesi yanmıyor	Güç düğmesinin açıldığından ve güç kablosunun topraklanmış güç prizine ve monitöre düzgün bağlandığından emin olun. Paneldaki güç göstergesini seçmeden önce OSD menüsünde Yönetim'i seçin. Panel Güç Göstergesinin Kapalı olarak ayarlanıp ayarlanmadığını kontrol edin. Kapalı ise Açık olarak ayarlayın.
Ekranında hiçbir şey görüntülenmiyor	Güç kablosunu bağlayın. Aygıtı çalıştırın. Video kablosunu düzgün şekilde bağlayın. Daha fazla bilgi için bkz. "Kurulum" bölümü. Ekran koruyucusunu devre dışı bırakmak için klavyenizde bir tuşa basın veya fareni hareket ettirin.
Bulanık veya karanlık görüntü Görüntü ortalanmamış. Ekran göstergesi giriş sinyali geçerli kapsam dışında.	OSD menüsünü etkinleştirmek için Menü düğmesine basın. Görüntü Denetimini seçin. Sonra, görüntü konumunu ayarlamak için Yatay Konum veya Dikey Konum'u seçin. Monitör VGA sinyal kablosunu bilgisayardaki VGA konektörüne bağlayın. Video kablosunu bağlarken bilgisayar gücünün kapalı olduğundan emin olun. Bilgisayarınız yeniden başlatıldıktan sonra Güvenli Mod'a geçin. Monitörünüz tarafından desteklenen ayarı uygulayın (Bkz. tablo 5.1, Bölüm 5. B: Fabrikada Önceden Ayarlanmış Ekran Modu). Yeni ayarı etkinleştirmek için bilgisayarınızı yeniden başlatın. Karşıtlık ve parlaklık denetimlerini ayarlayın.
Bulanık veya hayalet görüntü.	Uzatma kablosu veya şalter kutusu kullanılmadığından emin olun. HP, monitörünüzü bilgisayarınızın arkasındaki grafik kartı çıkışı bağlantı noktasına bağlamanızı önerir. VGA girişi için Otomatik ayarlama bu tür sorunları çözer.
Monitörün en uygun çözünürlüğü kullanılmıyor	Grafik kartının en uygun çözünürlüğü desteklediğinden emin olun. Grafik kartı için en son yürürlükteki sürücünün yüklendiğinden emin olun. HP ve Compaq sistemlerinde, en son yürürlükteki kart sürücülerini aşağıdaki adresten yükleyebilirsiniz: www.hp.com/support . Diğer sistemler için grafik kartınıza ait web sitelerini ziyaret edin.
Tak ve çalıştır kullanılmıyor	Monitörünüz için tak ve çalıştır özelliğini etkinleştirmek üzere, tak ve çalıştır için hazır bilgisayar ve grafik kartına sahip olmalısınız. Lütfen bilgisayarınızın üreticisi ile irtibata geçin. Monitörünüzün video kablosunu kontrol edin. Eğik PIN'lerin olmadığından emin olun. HP monitör sürücüsünün yüklendiğinden emin olun. HP monitör sürücüsünü aşağıdaki adresten indirebilirsiniz: www.hp.com/support

Sorunlar	Çözümler (Devam)
Solma, titreme veya hare etkisi	Monitörü olası elektrik girişimine neden olabilen elektrikli aygıtlardan uzak tutun. Geçerli çözünürlükte monitörün maksimum yenileme hızını kullanın. Monitörünüzün açık olduğundan emin olun. Bilgisayarınızın grafik kartı yuvaya sabitlenmelidir.
Monitör için "Uyku Modu" her zaman etkin (Amber LED)	Monitörünüzün video kablosunun bilgisayarınıza doğrudan bağlı olduğundan emin olun. Monitörünüzün video kablosunu kontrol edin. Eğik PIN'lerin olmadığından emin olun. Bilgisayarınızın normal şekilde çalıştığından emin olun. Klavyenizdeki Caps Lock tuşuna basın ve Caps Lock LED'ine bakın (çoğu klavyede bulunur). LED yanar veya söner.

Ürün Desteği

Monitörünüzü kullanma hakkında ek bilgi için <http://www.hp.com/support> adresine gidin. Uygun destek kategorisini seçin ve sonra ekrandaki talimatları izleyin.

Not: Monitör kullanıcı kılavuzu, referans malzemesi ve sürücüler <http://www.hp.com/support> adresinde mevcuttur.

Bu kılavuzda sağlanan bilgiler sorularınıza yanıt vermiyorsa desteğe başvurabilirsiniz. ABD desteği için <http://www.hp.com/go/contactHP> adresine gidin. Dünya çapında destek için http://welcome.hp.com/country/us/en/wwcontact_us.html adresine gidin.

Burada şunu yapabilirsiniz:

- Bir HP teknisyeniyle çevrimiçi görüşebilirsiniz
Not: Destek görüşmesi belirli dillerde yoktur, İngilizce görüşebilirsiniz.
- Bir HP servis merkezini bulun

Teknik Desteği Aramak İçin Hazırlık Yapma

Bu bölümdeki sorun giderme ipuçlarını kullanarak sorunu çözemiyorsanız, teknik desteği aramanız gerekebilir. Aradığınızda aşağıdaki bilgileri yanınızda bulundurun:

- Monitör model numarası
- Monitör seri numarası
- Faturadaki satın alma tarihi
- Sorunun ortaya çıktığı koşullar
- Alınan hata iletileri
- Donanım yapılandırması
- Kullandığınız donanım ve yazılım adı ve sürümü

Sınıflandırma Etiketini Bulma

Monitördeki sınıflandırma etiketi ürün numarası ve seri numarasını verir. Monitör modeliniz hakkında HP ile irtibata geçerken bu numaralara gerek duyabilirsiniz.

Sınıflandırma etiketi monitörün arkasındadır.