



Felhasználói útmutató

© 2017 HP Development Company, L.P.

A Microsoft, a Windows és a Windows Vista védjegyek vagy a Microsoft Corporation bejegyzett védjegyei az Egyesült Államokban és/vagy más országokban.

A HP termékekre és szolgáltatásokra vonatkozó garanciáját csak a kifejezett szavatossági nyilatkozat jelentheti, amelyet az ilyen termékekhez és szolgáltatásokhoz mellékelnek. A jelen tájékoztatóban foglaltak nem értelmezhetők az abban foglaltakon kívül vállalt jótállásnak. A HP nem felel az anyagban esetleg előforduló technikai vagy szerkesztési hibákért, illetve kihagyásokért. A dokumentum szerzői jogvédelem alá eső, védett információt tartalmaz. A HP Company előzetes írásos engedélye nélkül tilos a jelen dokumentumot fénymásolni, reprodukálni, illetve más nyelvre lefordítani.

Első kiadás (2017. május)

Dokumentumszám: 923859-211

1. fejezet Bevezetés

1.1 Jellemzők

- Többnyelvű OSD beállítás
- Kompatibilis az IBM VGA, extended VGA, VESA VGA, SVGA, XGA és WXGA üzemmódokkal
- A sokféle tápfeszültség (100-240 V~ 50/60 Hz) beállítás nélkül lehetővé teszi a közvetlen használatot.
- Plug-and-play VESA DDC1/ 2B szabvány.

1.2 Ellenőrző lista

Győződjön meg arról, hogy a következő elemek az LCD monitor csomagjában vannak:

- A monitor (és a talpa)
- Állvány
- Hálózati tápkábel
- VGA-kábel
- HDMI-kábel (opcionális)
- Audió kábel (opcionális)
- Dokumentáció
- Gyorsbeállításhoz való plakát
- Jótállás

Amennyiben a fenti elemek közül bármelyik hiányozna, lépjen kapcsolatba a forgalmazóval ügyfélszolgálati támogatásért. A termék illesztőprogramjának és szoftverfrissítéseinek megkereséséhez lépjen a <http://www.hp.com/support> oldalra, Válassza a Szoftverek és meghajtók letöltése elemet, majd kövesse a képernyőn megjelenő utasításokat.

1.3 Szabályozási információ

A biztonsági és szabályozási információkért olvassa el a monitorhoz mellékelt *Termékfelhívások* című dokumentumot.

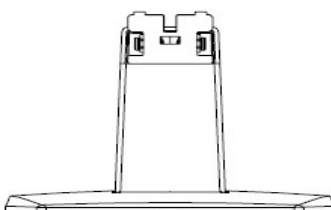
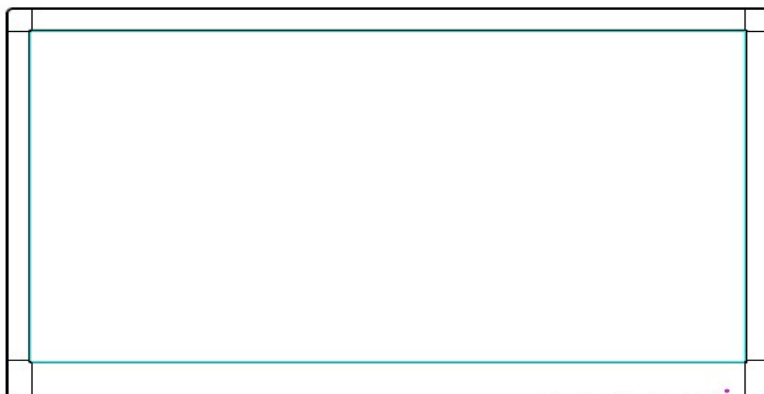
Megjegyzés: Őrizze meg az eredeti szállítókartont és csomagolóanyagot a későbbi szállításhoz.

2. fejezet Üzembe helyezés

2.1 A talapzat felszerelése

A típushoz való talapzat felszereléséhez kövesse az alábbi lépéseket.

Megjegyzés: Az alábbi ábrák kizárólag a hivatkozás célját szolgálja. Előfordulhat, hogy az Ön típusa eltérő kávéval, hátlappal vagy állvánnyal rendelkezik.



1. Helyezze a megjelenítőt a kijelzőpanellel lefelé egy tiszta, száraz kendővel letakart sima felületre.
2. Rögzítse az állványkar tetejét a kijelző hátulján lévő csatlakozóhoz. Az állványkar a kijelző nyílásába fog pattanni.

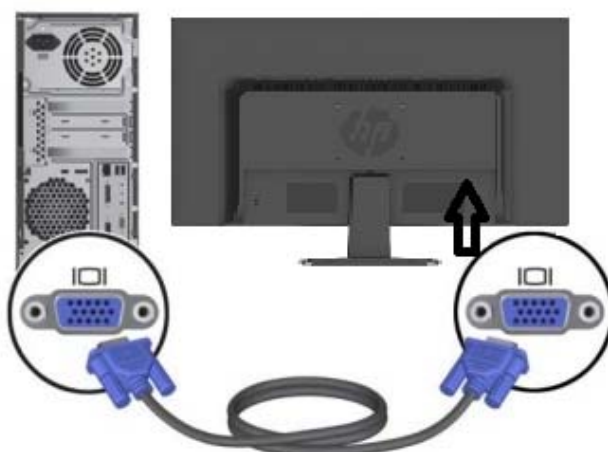


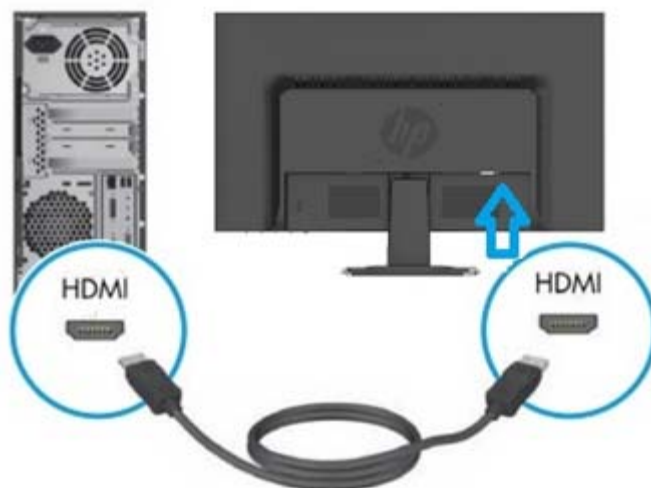
3. Rögzítse az alapzatot az állványkar aljába, amíg központi lyukak egymáshoz illeszkednek és automatikusan rögzülnek .



2.2 Csatlakoztassa a monitort a számítógéphez

1. Kapcsolja ki és húzza ki a számítógépet.
2. Analóg működéshez csatlakoztassa a 15 érintkezős jelkábel egyik végét a monitor hátulján lévő VGA-aljzathoz, a másikat pedig a számítógép hátulján lévő VGA OUT jelű csatlakozóhoz. Digitális működéshez csatlakoztassa a HDMI-kábel egyik végét a monitor HDMI-csatlakozójához, a másikat pedig a számítógép hátulján lévő HDMI-aljzathoz. Az (opcionális) audió használatához csatlakoztassa az audiókábel egyik végét a monitor audió bemenetéhez, a másikat pedig a számítógép hátulján található audió kimenethez.



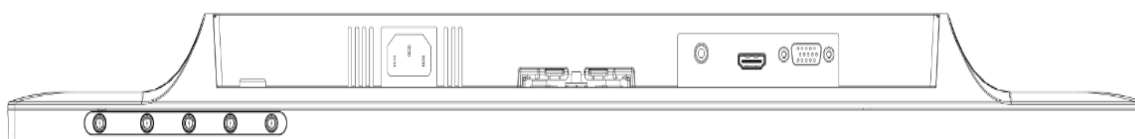


3. Csatlakoztassa a tápkábel egyik végét a monitorhoz, majd a dugóját dugja a legközelebbi konnektorba.

FIGYELEM! Az áramütés és a berendezés károsodása kockázatának csökkentése érdekében:

- Ne helyezze üzemben kívül a tápkábel földelő csatlakozóját! A földelő csatlakozó fontos biztonsági jellemző.
 - Dugja a tápcsatlakozót egy mindig könnyen elérhető, földelt konnektorba.
 - A készüléket a tápkábel konnektorból történő kihúzásával áramtalanítsa.
 - Az Ön biztonsága érdekében ne helyezzen tárgyakat a tápkábelre vagy egyéb kábelekre. Úgy helyezze el a kábeleket, hogy senki se lépjen rájuk vagy botoljon meg bennük véletlenül. Ne húzza a kábelt vagy vezetékét. A kábelt mindig a dugónál fogva távolítsa el az aljzatból.
4. Kapcsolja be a számítógépet és a monitort. Ha a monitor képet jelenít meg, a telepítést megfelelően elvégezte. Amennyiben nem, ellenőrizze újra az összes csatlakozót.

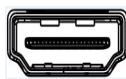
- Figyelmeztetések:**
1. Telepítéskor a jelkábel csatlakoztassa a tápkábel csatlakoztatása előtt, nehogy megrongálódjon a monitor.
 2. Telepítéskor tartsa a kezével az előlapot a súlypontjánál, nehogy leessen és megrongálódjon a monitor.



AC



1



2



VGA



3



4

A monitor csatlakozóinak áttekintése:

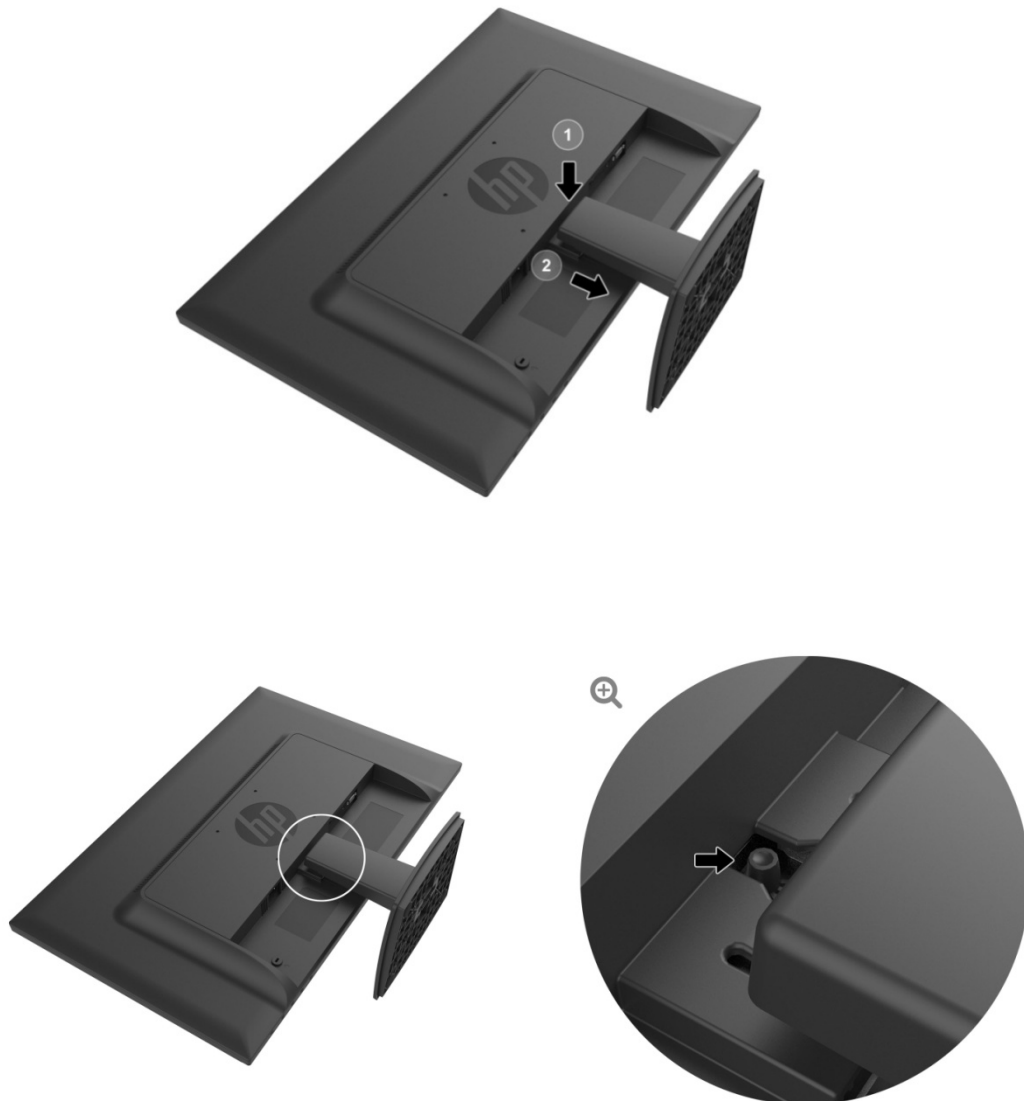
1. Tápegység AC tápfeszültség bemenete
2. HDMI jebemenet
3. VGA jebemenet
4. Audió jack-bemenet (opcionális)

2.3A talpzat leválasztása szállításhoz

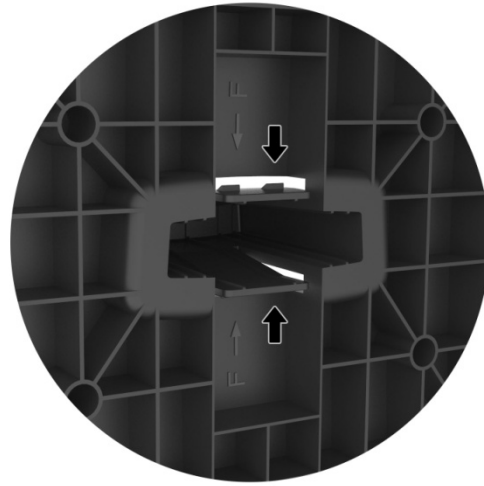
Nyomja meg a rögzítő fület a kijelző hátuljának alsó részén, majd válassza le a talpzatot az állványról.

Megjegyzés: Az alábbi ábrák kizárólag a hivatkozás célját szolgálja. Előfordulhat, hogy az Ön típusa eltérő kávéval, hátlappal vagy állvánnyal rendelkezik.

1. Helyezze a megjelenítőt a kijelzőpanellel lefelé egy tiszta, száraz kendővel letakart sima felületre.
2. Nyomja meg a kioldógombot ① az alábbi ábrán látható módon, majd húzza ki az állványt ②, hogy azt leválassza a kijelzőről.



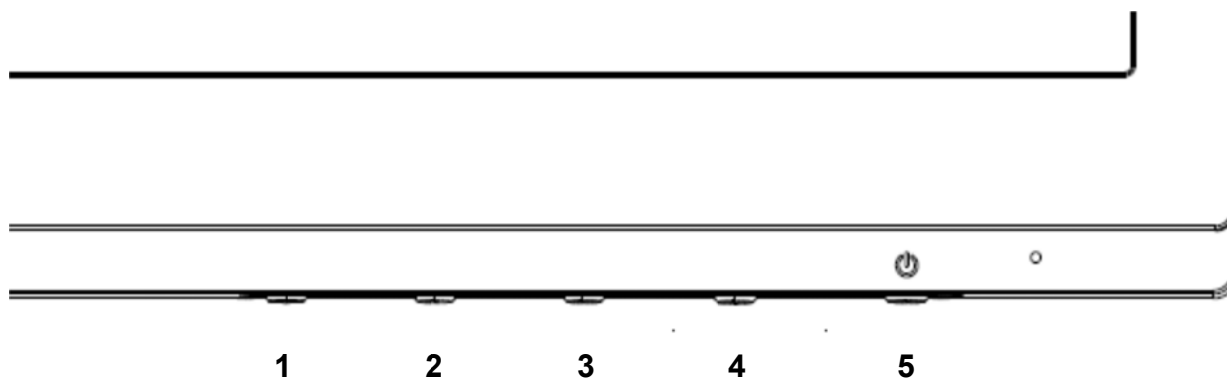
3. Nyomja meg a talpzat alján lévő kioldó gombot, hogy lehúzza a talpat.



3. fejezet A monitor áttekintése

3.1 Az előlapon elhelyezett kezelőszervek áttekintése

Megjegyzés: Az alábbi ábra kizárólag a hivatkozás célját szolgálja. Előfordulhat, hogy az Ön típusa eltérő képernyőmenü (OSD) gombikkal rendelkezik.



V273/V273a

Kezelőszerv	Funkció
1 Menu (Menü)/OK	Megnyitja az OSD menüt, illetve kijelöli az OSD menü elemeit.
2 Information (Információ) / Minus (Mínusz)*	Információ: A monitor információ ablakát jeleníti meg. Mínusz: Amikor látható az OSD menü, nyomja meg a gombot, hogy visszafelé haladjon az OSD menüben, illetve csökkentse a beállított értéket.
3 View Modes (Nézet módok) / Plus (Plusz)*	Nézet módok: Ha az OSD menü ki van kapcsolva, nyomja meg ezt a gombot a színmódok váltásához. Plusz: Amikor látható az OSD menü, nyomja meg a gombot, hogy előre haladjon az OSD menüben, illetve növelje a beállított értéket.
4 Auto Adjustment (Auto. beállítás) /* Brightness (Fényerő) / Exit (Kilépés)	Auto. beállítás: Ha az OSD menü ki van kapcsolva, nyomja meg a gombot, hogy aktiválja az automatikus beállítás funkciót a kép optimális beállításához (VGA-hoz). Fényerő: Fényerő beállítása (HDMI-hez). Kilépés: Bekapcsolt OSD menü mellett, nyomja meg a gombot, hogy mentse az esetleges módosításokat és kilépjen az OSD menüből.
5 Power (Tápfeszültség)	Be-, illetve kikapcsolja a monitort.

Megjegyzés: * A 2-4 gombok programozható (funkció) gombok, amelyek funkciója az OSD menüben állítható be egy adott

menü kiválasztásához - amelyet gyakran szeretne használni és gyorsan szeretne elérni. Lásd a 3.2-es pontot a részletekkel kapcsolatban.

27o

	Kezelőszerv	Funkció
1	Menu (Menü)/OK	Megnyitja az OSD menüt, illetve kijelöli az OSD menü elemeit.
	Auto Adjustment (Auto. beállítás) /*	Auto. beállítás: Ha az OSD menü ki van kapcsolva, nyomja meg a gombot, hogy aktiválja az automatikus beállítás funkciót a kép optimális beállításához (VGA-hoz).
2	Information (Információ)/	Információ: A monitor információ ablakát jeleníti meg (HDMI-hez).
	Minus (Mínusz)	Mínusz: Amikor látható az OSD menü, nyomja meg a gombot, hogy visszafelé haladjon az OSD menüben, illetve csökkentse a beállított értéket.
3	View Modes (Nézet módok) / Plus (Plusz)*	Nézet módok: Ha az OSD menü ki van kapcsolva, nyomja meg ezt a gombot a színmódok váltásához. Plusz: Amikor látható az OSD menü, nyomja meg a gombot, hogy előre haladjon az OSD menüben, illetve növelje a beállított értéket.
	Next Input (Következő bemenet) /*	Következő bemenet: Ha az OSD menü ki van kapcsolva, nyomja meg ezt a gombot a bemenetvezérlés aktiválásához és másik forrás kiválasztásához.
4	Exit (Kilépés)	Kilépés: Bekapcsolt OSD menü mellett, nyomja meg a gombot, hogy mentse az esetleges módosításokat és kilépjen az OSD menüből.
5	Power (Tápfeszültség)	Be-, illetve kikapcsolja a monitort.

Megjegyzés: * A 2-4 gombok programozható (funkció) gombok, amelyek funkciója az OSD menüben állítható be egy adott menü kiválasztásához - amelyet gyakran szeretne használni és gyorsan szeretne elérni. Lásd a 3.2-es pontot a részletekkel kapcsolatban.

3.2 A funkciógombok hozzárendelése

A Menü gomb vagy a funkció gombok egyikének megnyomása aktiválja a gombokat és a gomboktól jobbra megjeleníti az ikonokat. Az alábbi ábrán megtekintheti a gyári alapértelmezett gombokonokat és funkciókat.

V273 / V273a


	Gomb	Funkció
1	Menu (Menü)	Megnyitja a képernyőn megjelenő (OSD) menüt.
2	Information (Információ) (VGA)	Megnyitja az Információ menüt. Funkció gomb 1 hozzárendelhető
3	Viewing Modes (Nézet módok)	Megnyitja a Nézet módok menüt. Funkció gomb 2 hozzárendelhető
4	Auto Adjustment (Auto. beállítás) (VGA)	A kijelzőn lévő kép optimalizálása. Funkció gomb 3 hozzárendelhető
	Brightness (Fényerő) (HDMI)	Megnyitja a Fényerő menüt.

Gomb	Funkció
1 Menu (Menü)	Megnyitja a képernyőn megjelenő (OSD) menüt.
2 Information (Információ) (HDMI) Auto Adjustment (Auto. beállítás) (VGA)	Megnyitja az Információ menüt. Funkció gomb 1 hozzárendelhető A kijelzőn lévő kép optimalizálása.
3 Viewing Modes (Nézet módok)	Megnyitja a Nézet módok menüt. Funkció gomb 2 hozzárendelhető
4 Next Input (Következő bemenet)	A következő bemenetre vagy következő aktív videobemeneti portra vált. Funkció gomb 3 hozzárendelhető

A funkciógombok alapértelmezett értékeit úgy módosíthatja, hogy a gombok aktiválásakor egyszerűen és gyorsan hozzá tudjon férni a leggyakrabban használt menüelemekhez.

A funkciógombok hozzárendelése:

1. Nyomja meg az előlapon lévő gombok egyikét a gombok aktiválásához, majd nyomja meg a Menü gombot az OSD- Menü (menü) megnyitásához.
2. Az OSD-menüben jelölje ki a Menu Control (Menü vezérlése) > Assign Buttons (Gombok hozzárendelése) elemet, majd válassza ki a rendelkezésre álló opciók egyikét a hozzárendelni kívánt gombhoz.

 **MEGJEGYZÉS:** Kizárólag a három funkciógombot lehet hozzárendelni. A Menü (Menü) gomb vagy a Power (Főkapcsoló) gomb újbóli hozzárendelése nem lehetséges.

3.3 Az alacsony szintű kék fény módról

A kijelző által kibocsátott kékfény szintjének csökkentésével kevesebb kékfény jut a szemébe. A HP monitorok beállítást kínálnak, amellyel csökkenteni lehet a kékfény kibocsátását, és kellemesebb, nyugtatóbb képet lehet megjeleníteni a képernyőtartalom olvasásához. A monitor fényének kényelmesebb szintre állításához kérjük, végezze el az alábbi lépéseket:

A kijelző kékfény-kibocsátásának beállításához:

1. Nyomja meg a **Viewing Modes (Nézet módok)** gombot.
2. Válassza ki a kívánt beállítást:
Low Blue Light (Alacsony szintű kékfény): Csökkenti a kékfény szintjét a szeme nagyobb fokú kényelme érdekében.
Reading (Olvasás): Optimalizálja a kékfényt és fényerőt a beltéri megtekintéshez.
Night (Éjszakai): A legalacsonyabb szintű kékfényt állítja be, és csökkenti az alvásra gyakorolt hatását.
3. Nyomja meg a **Save and Return (Mentés és vissza)** gombot a beállítás mentéséhez és a **Viewing Mode (Nézet módok)** menü bezárásához. Válassza a **Cancel (Mégse)** lehetőséget, ha nem kívánja menteni a beállítást.
4. Válassza a **Exit (Kilépés)** elemet a Főmenüben.

A súlyos sérülés elkerülése érdekében olvassa el a *Biztonság és Kényelem útmutatót*. Az a

munkaállomás helyes telepítését és a helyes testtartást ismerteti, ill. a számítógépet használóknak ad egészségügyi és helyes munkavégzési tanácsokat. *Biztonság és Kényelem útmutató* fontos elektromos és mechanikus biztonsági információkat is tartalmaz. *Biztonság és Kényelem útmutató* a következő oldalról érhető el: <http://www.hp.com/ergo>.

4. fejezet Használati utasítás

4.1 BE/KI kapcsoló

A gomb megnyomásával be- és kikapcsolhatja a monitort.

Megjegyzés: Az ON/OFF jelzésű gomb nem választja le a monitort az áramforrásról. Húzza ki a tápkábel dugóját a konnektorból, hogy teljesen leválassza a monitort az elektromos hálózatról.

4.2 Bekapcsolt állapotot jelző fény

A bekapcsolt állapotot jelző LED kék színnel világít, amikor a monitor megfelelően működik. Ha a monitor energiatakarékos üzemmódra vált, a kijelző sárga színűre változik. A monitor kikapcsolt állapotában ez a jelzőfény nem világít.

4.3 A menü jellemzői

A monitor következő funkciói mind elérhetők és beállíthatók a képernyőmenü (menürendszer) segítségével.

1. Ha a monitor nincs bekapcsolva, nyomja meg a „Power (Főkapcsoló)” gombot a bekapcsolásához.
2. Nyomja meg a „Menu (Menü)” gombot, hogy aktiválja az OSD menüt. Megjelenik az OSD főmenü.
3. A főmenü vagy almenü megtekintéséhez nyomja meg a „+” gombot a monitor előlapján a felfelé görgetéshez, illetve a „-” gombot a lefelé görgetéshez. Ezután nyomja meg az „OK” gombot a kiemelt funkció kiválasztáshoz.

A kiemelést jelképező sáv visszatér a menü elejére, miután az alján túlgörgetik. A kiemelést jelképező sáv visszatér a menü aljára, miután a tetején túlgörgetik.

4. A kijelölt funkció beállításához nyomja meg a „+” vagy „-” gombot.
5. Válassza a „Save (Mentés)” majd „vissza” gombot. Ha nem kívánja menteni a beállítást, válassza a „Cancel (Mégse)” lehetőséget az almenüben, vagy a „Exit (Kilépés)” lehetőséget a főmenüben.
6. Nyomja meg a „Menu (Menü)” vagy „Exit (Kilépés)” gombot, hogy kilépjen az OSD menüből.

5. fejezet Műszaki információ

5.1 Gyárilag beállított megjelenítési mód

GYÁRILAG BEÁLLÍTOTT MEGJELENÍTÉSI MÓDOK

Előbeállítás	Képpont formátum	V. frek. (kHz)	Vízs. polaritás	F. frek. (Hz)	F. polaritás	Pixel-órajel (MHz)	Forrás
1	640 x 480	31,469	-	59,940	-	25,175	DMT
2	720 x 400	31,469	-	70,087	+	28,322	VGA (1. megjegyzés)
3	800 x 600	37,879	+	60,317	+	40,000	DMT
4	1024 x 768	48,363	-	60,004	-	65,000	DMT
5	1280 x 720	45,00	+	60,000	+	74,250	DMT/CEA
6	1280 x 800	49,702	-	59,810	+	83,500	CVT
7	1280 x 1024	63,981	+	60,020	+	108,000	DMT
8	1440 x 900	55,469	+	59,901	-	88,750	CVT1.30M9-R
9	1600 x 900	60,000	+	60,000	+	108,000	DMT
10	1680 x 1050	65,290	-	59,954	+	146,250	CVT 1.76MA
11	1920 x 1080	67,500	+	60,000	+	148,500	CEA-861

Megjegyzés: a gyárilag beállított megjelenítési mód előzetes értesítés nélkül megváltozhat.

5.2 Termékspecifikáció

Méret	68,6 cm/27 hüvelykes típus
Max. felbontás	1920 x 1080 @ 60 Hz
Ajánlott felbontás	1920 x 1080 @ 60 Hz
Vízszintes frekvencia	30-80 kHz
Függőleges frekvencia	50-60 Hz
Hasznos képméret	597,6 mm x 336,15 mm
Látószög	170° (V) 160° (F) (CR=10)
Pixelfrekvencia	170 MHz
OSD funkciók	Fényerő, Kontraszt, Színvezérlés, Bemenetvezérlés, Képezérlés, Energiagazdálkodás, Menüvezérlés, Kezelés, Nyelv, Információ, Kilépés
Méret (csomagolva)	720 (H) x 155 (Sz) x 466 (M) mm
Nettó / Bruttó tömeg	5,13 KG / 6,51 KG
Tápfeszültség	100-240 V~, 50/60 Hz
Magasság (működés közben)	0 – 5000 m (0 – 16400 láb)
Magasság (tárolás esetén)	0 – 12192 m (0 – 40.000 láb)
Bemeneti jel	VGA, HDMI, Hangbemenet (Opcionális)
Kontraszt	1000: 1
Fényerő	300 cd/m ²
Megjeleníthető színek száma	16,7 M szín (RGB 6 bit + Hi-FRC adatok)
Teljesítmény (max.)	35W
Működési környezet	Hőmérséklet: 5-35°C; páratartalom: 20% ~ 80%
Tárolási környezet	Hőmérséklet: -20-60°C; páratartalom: 5% ~ 90%

5.3 Paneltesztelés

Az LCD-monitor tényleges képpontjainak száma 99,99% vagy annál nagyobb érték. Azonban a képpontok kevesebb mint 0,01%-a sötét pontként jelenhet meg a képernyőn.

A Biztonsági és karbantartási irányelvek

Fontos biztonsági tudnivalók

A tápkábel a monitor tartozéka. Ha más tápkábelt kíván használni, kizárólag az ezzel a monitorral kompatibilis áramforrást és csatlakozást használjon. A monitorral használható megfelelő tápkábel készlettel kapcsolatos tájékoztatásért lásd: „Termékfelhívások” című dokumentum.

FIGYELEM! Az áramütés és a berendezés károsodása kockázatának csökkentése érdekében:

- Ne helyezze üzemben kívül a tápkábel földelő csatlakozóját! A földelő csatlakozó fontos biztonsági jellemző.
- Dugja a tápcsatlakozót egy mindig könnyen elérhető, földelt konnektorba.
- A készüléket a tápkábel konnektorból történő kihúzásával áramtalanítsa.
- Az Ön biztonsága érdekében ne helyezzen tárgyakat a tápkábelre vagy egyéb kábelekre. Úgy helyezze el a kábeleket, hogy senki se lépjen rájuk vagy botoljon meg bennük véletlenül. Ne húzza a kábelt vagy vezetékét. A kábelt mindig a dugónál fogva távolítsa el az aljzatból.

A súlyos sérülés elkerülése érdekében olvassa el a *Biztonság és Kényelem útmutatót*. Leírja a munkaállomás megfelelő felállítását, a helyes testtartást, illetve egészséges és munkaszokásokat számítógép-felhasználók számára amellet, hogy fontos információt biztosít az elektromos és mechanikai biztonságról. Ez az útmutató a világhálón található a <http://www.hp.com/ergo> oldalon és/vagy a dokumentációs lemezen, amennyiben mellékeltek ilyen a monitorhoz.

FIGYELEM: A monitor valamint a számítógép védelme érdekében a számítógép valamint a perifériák (pl. monitor, nyomtató vagy lapolvasó) tápkábeleit túláramvédő eszközhöz, pl. túláramvédelemmel rendelkező elosztóhoz vagy szünetmentes tápegységhez (UPS) csatlakoztassa. Nem minden elosztó rendelkezik túláramvédelemmel. Amelyek igen, azokon ez a képesség kifejezetten fel van tüntetve. Olyan elosztót használjon, amelynek gyártója cseregaranciát ajánl, így kicserélheti készülékeit, ha a túláramvédelem meghibásodik.

A HP LCD monitort megfelelő és helyesen méretezett bútorzatra helyezze.

FIGYELEM! A nem megfelelő módon, fiókos szekrényre, könyvespolcra, polcra, íróasztalra, hangszóróra, ládára vagy kocsira helyezett LCD monitor leeshet és személyi sérülést okozhat. Ügyelni kell arra, hogy az LCD monitorhoz csatlakoztatott vezetékét és kábeleket úgy vezessék, hogy el lehessen kerülni azok megrántását, megfogását vagy a bennük való megbotlást.

Biztonsági óvintézkedések

- Kizárólag olyan áramforrást és csatlakozót használjon, amelyek kompatibilisek e monitorral, a

monitor címkéjén/hátlapján jelzettek szerint.

- Győződjön meg arról, hogy az aljzathoz csatlakoztatott termékek áramfelvétele nem haladja meg az elektromos aljzat névleges teljesítményét, illetve a tápkábelhez csatlakoztatott termékek teljes áramfelvétele nem haladja meg a tápkábel névleges teljesítményét. Nézze meg a teljesítményadatokat tartalmazó címkét, hogy megállapítsa az egyes eszközök névleges teljesítményét (Amper vagy A).
- A monitort könnyen hozzáférhető elektromos aljzat közelében kell felállítania. A monitort a tápkábel konnektorból történő kihúzásával áramtalanítsa úgy, hogy a dugót fogja meg. A monitort soha ne a vezetéknél fogva húzza ki.
- Ne helyezzen semmit a tápkábelre. Ne lépjen a kábelre.

Karbantartási útmutató

A monitor teljesítményének javítása, illetve élettartamának meghosszabbítása:

- Ne nyissa ki a monitor burkolatát vagy kísérelje meg saját maga megjavítani a terméket. Kizárólag azokat a vezérlőket lehet módosítani, amelyek a használati útmutatóban szerepelnek. Ha a monitor nem működik megfelelően vagy elejtették, illetve megsérült, lépjen kapcsolatba a hivatalos HP kereskedővel, forgalmazóval vagy szolgáltatóval.
- Kizárólag olyan áramforrást és csatlakozót használjon, amelyek kompatibilisek a monitorral, a monitor címkéjén/hátlapján jelzettek szerint.
- Győződjön meg arról, hogy az aljzathoz csatlakoztatott termékek áramfelvétele nem haladja meg az elektromos aljzat névleges teljesítményét, illetve a kábelhez csatlakoztatott termékek teljes áramfelvétele nem haladja meg a kábel névleges teljesítményét. Ellenőrizze a teljesítményadatokat tartalmazó címkét, hogy megállapítsa az egyes eszközök névleges teljesítményét (Amper vagy A).
- A monitort könnyen hozzáférhető aljzat közelében kell felállítania. A monitort a tápkábel konnektorból történő kihúzásával áramtalanítsa úgy, hogy a dugót fogja meg. A monitort soha ne a vezetéknél fogva húzza ki.
- Kapcsolja ki a monitort, ha nem használja. A monitor várható élettartamát jelentős mértékben meghosszabbíthatja, ha képernyőkímélő programot használ, vagy kikapcsolja a monitort, ha nem használja.

Megjegyzés: A HP garanciája nem fedezi a beégett képpel rendelkező monitorokat.

- A készülékház nyílásai a megfelelő szellőzés biztosítására szolgálnak. Ezeket a nyílásokat nem szabad elzárni vagy letakarni. Semmiféle idegen tárgyat ne dugjon a készülékház réseibe vagy egyéb nyílásaiba.
- Ne ejtse le a monitort vagy helyezze labilis felületre.
- Ne helyezzen semmit a tápkábelre. Ne lépjen a kábelre.
- A monitort jól szellőző területen tartsa és óvja az erős fénytől, szélsőséges hőmérséklettől és magas páratartalomtól.
- Amikor eltávolítja a monitor talpát, puha felületre fektesse a kijelzővel lefelé, nehogy megkarcolódjon, megsérüljön vagy eltörjön.

A monitor tisztítása

1. Kapcsolja ki a monitort és a számítógépet.
2. Húzza ki a monitor hálózati kábelét a konnektorból.
3. A monitor műanyag felületeit mindig tiszta és vízzel megnedvesített törlőkendővel tisztítsa.
4. A monitor képernyőjét antisztatikus képernyőtisztítóval tisztítsa.

FIGYELEM: Ne használjon benzolt, hígítót, ammóniát vagy más illékony anyagot a monitor képernyőjének vagy burkolatának tisztításához. Az ilyen vegyszerek megrongálhatják a burkolat felületét és a képernyőt.

A monitor szállítása

Őrizze meg az eredeti csomagolást egy tárolóhelyen. A monitor későbbi szállításánál szükség lehet rá. A monitor szállításra történő előkészítését illetően lásd: 2. fejezet „A talapzat leválasztása szállításhoz”.

B Hibaelhárítás

Az általános problémák megoldása

Az okokról és a javasolt megoldásokról a következő részből tájékozódhat:

Problémák	Megoldás
A bekapcsolt állapotot jelző LED nem világít.	Győződjön meg arról, hogy az üzemkapcsoló be van kapcsolva, és hogy megfelelően csatlakozik a hálózati tápkábel egy földelt konnektorhoz, illetve a monitorhoz. Válassza az OSD menü Kezelés lehetőségét, mielőtt a panel működésjelző fényét választaná. Ellenőrizze, hogy a bekapcsolt állapotot jelző fény Ki állapotban van-e. Ha nem, állítsa Be helyzetbe.
A képernyőn nem látszik semmi.	Csatlakoztassa a tápkábelt. Kapcsolja be az eszközt. Csatlakoztassa helyesen a videokábelt. További információkért lásd: „Telepítés” fejezet. Nyomjon meg egy gombot vagy mozgassa az egeret a képernyővédő letiltásához.
Elmosódott vagy sötét kép. A kép nincs közepén. A bemeneti képjel az érvényes tartományon kívül van.	Nyomja meg a Menü gombot, hogy aktiválja az OSD menüt. Válassza a Képezérlés lehetőséget. Ezután válassza a Vízszintes vagy Függőleges helyzet lehetőséget a kép helyzetének beállításához. Csatlakoztassa a monitor VGA jelkábelét a számítógép hátulján lévő VGA-csatlakozóhoz. Győződjön meg arról, hogy a számítógép kikapcsolt állapotban van a videokábel csatlakoztatásakor. Lépjen csökkentett módba, miután újraindul a számítógép. Alkalmazza a monitor által támogatott beállítást (Lásd: 5.1. táblázat az 5. fejezetben B: Gyárilag beállított megjelenítési mód). Indítsa újra a számítógépet az új beállítás aktiválásához. Állítsa be a fényerő és kontraszt kezelőszerveit.
Elmosódott vagy szellemképes kép.	Győződjön meg arról, hogy nem használ hosszabbító kábelt vagy átkapcsoló dobozt. A HP azt javasolja, hogy a monitort a számítógép hátulján lévő videokártya kimenethez csatlakoztassa. VGA-bemenet esetén az Automata beállítás megoldja az ilyen jellegű problémákat.
A monitor optimális felbontása nem érhető el.	Győződjön meg arról, hogy a videokártya támogatja az optimális felbontást. Győződjön meg arról, hogy a legfrissebb videokártya-illesztőprogramot telepítette. HP és Compaq rendszerek esetén letöltheti a legújabb videokártya-illesztőprogramokat innen: www.hp.com/support . Egyéb rendszerek esetében látogassa meg a videokártya weboldalát.
A Plug-and-play funkció nem elérhető.	Ahhoz, hogy a monitor Plug-and-Play szolgáltatása működjön, Plug-and-Play-kompatibilis számítógéppel, illetve videokártyával kell, hogy rendelkezzen. Vegye fel a kapcsolatot számítógépe gyártójával. Ellenőrizze a monitor videokábelét. Győződjön meg arról, hogy nincsenek elgörbül érintkezők. Győződjön meg arról, hogy telepítették a HP monitor-illesztőprogramját. A HP monitor-illesztőprogramját innen töltheti le: www.hp.com/support

Problémák	Megoldások (Folytatás)
Elhalványulás, villódzás vagy moaré effektus	Tartsa távol a monitort az elektromos zavart esetleg okozó elektromos berendezésektől. Az aktuális felbontáshoz tartozó maximális képfrissítési sebességet használja. Győződjön meg arról, hogy a monitor be van kapcsolva. Ellenőrizze, hogy a videokártya megfelelően illeszkedik a foglalatába az alaplapon.
Az „Alvó mód” állandóan engedélyezett a monitoron (sárga LED).	Győződjön meg arról, hogy a monitor videokábele megfelelően csatlakozik a számítógéphez. Ellenőrizze a monitor videokábelét. Győződjön meg arról, hogy nincsenek elgörbül érintkezők. Győződjön meg arról, hogy a számítógép megfelelően működik. Nyomja meg a Caps Lock billentyűt a billentyűzeten, illetve ellenőrizze a Caps Lock LED-et (a billentyűzetek többsége rendelkezik ilyennel). A LED kigyullad vagy kialszik.

Terméktámogatás

A monitor használatával kapcsolatos bővebb információért lépjen a <http://www.hp.com/support> oldalra. Válassza ki a megfelelő támogatás kategóriát, majd kövesse a képernyőn megjelenő utasításokat.

Megjegyzés: A monitor használati útmutatója, a hivatkozási anyagok és az illesztőprogramok letölthetők a <http://www.hp.com/support> oldalról.

A következőkre van mód:

- Chateljen online egy HP technikussal.
Megjegyzés: Ha adott nyelven nem elérhető a csevegés, angol nyelven van rá mód.
- HP szervizközpont keresése

A Műszaki Támogatás felhívása előtt

Ha az ebben a fejezetben felsorolt hibaelhárítási tanácsok követésével nem tudja megoldani a problémát, elképzelhető, hogy a műszaki támogatást kell felhívnia. Legyen kéznél a következő információ, amikor felhívja a támogatást:

- A monitor típusszáma
- A monitor sorozatszám
- A vásárlás időpontja a számlán
- A hiba előfordulásának körülményei
- A hibaüzenetek
- A hardverkonfiguráció
- Az Ön által használt hardver és szoftver neve, illetve verziószáma

Az adatkímke helye

A monitor adatkímkéjén megtalálható a termékszám és a sorozatszám. Ezekre a számokra szüksége lehet, ha a HP-vel felveszi a kapcsolatot a monitor típusát illetően.

Az adatkímke a monitor hátulján található.